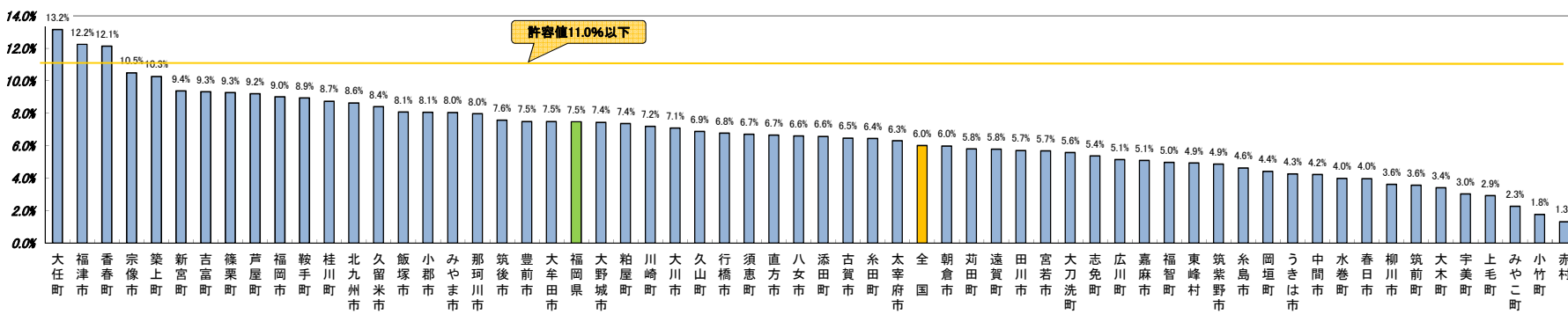


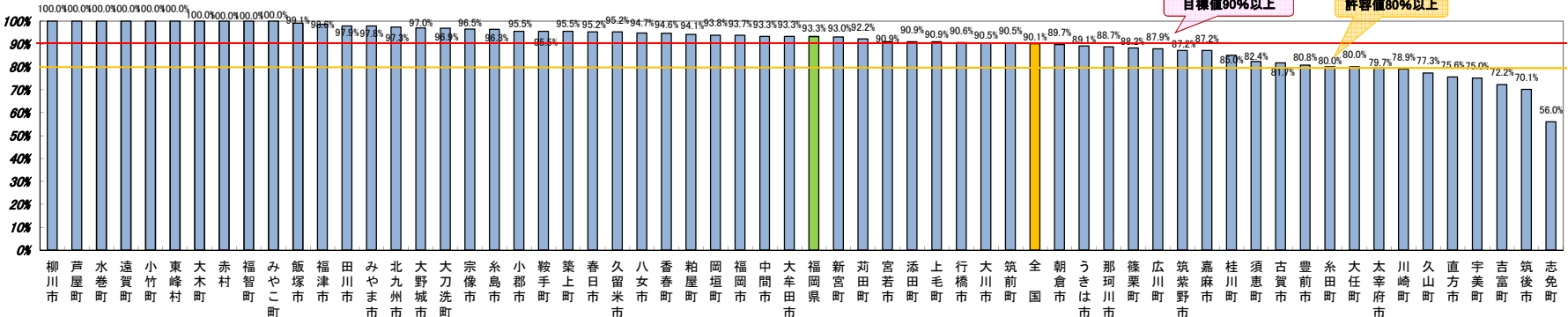
1. 要精検率

乳がん検診 要精検率(R2年度市町村がん検診実績)



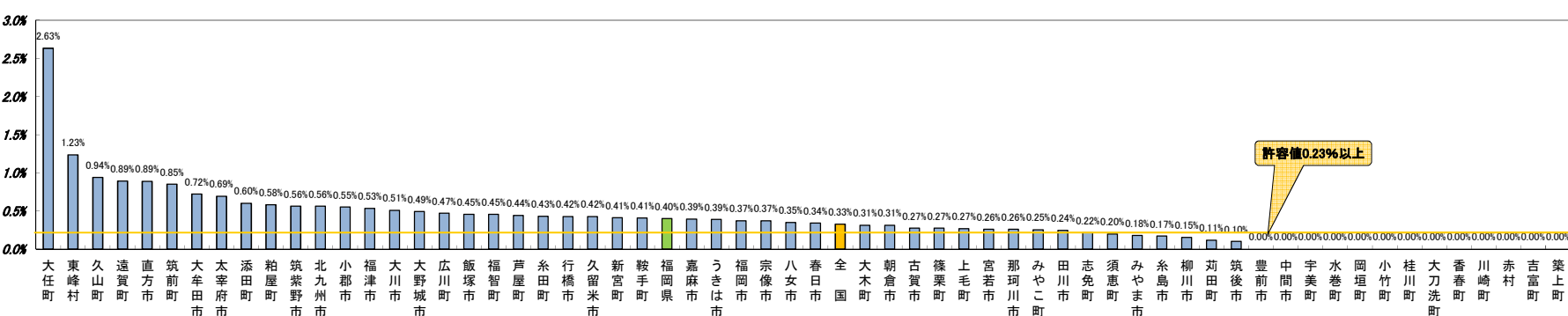
2. 精検受診率

乳がん検診 精検受診率(R2年度市町村がん検診実績)



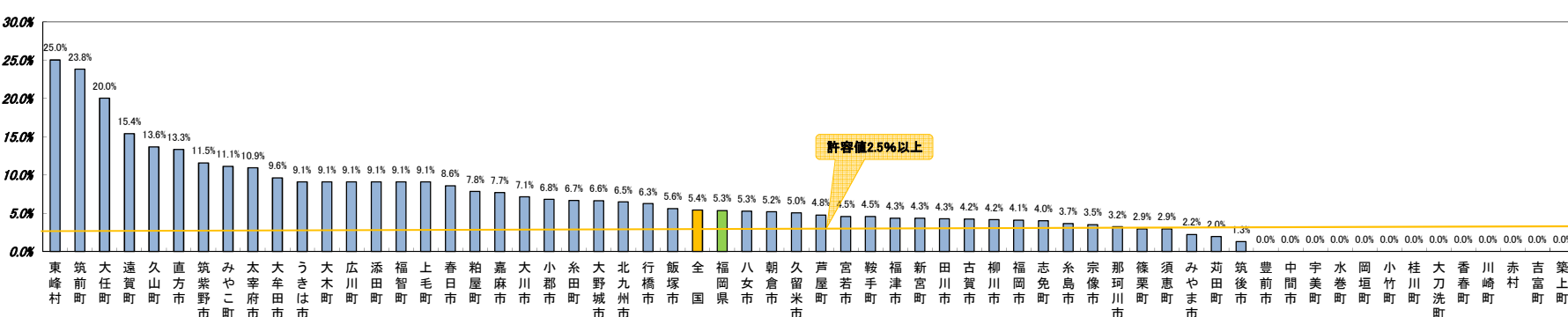
3. がん発見率

乳がん検診 がん発見率(R2年度市町村がん検診実績)



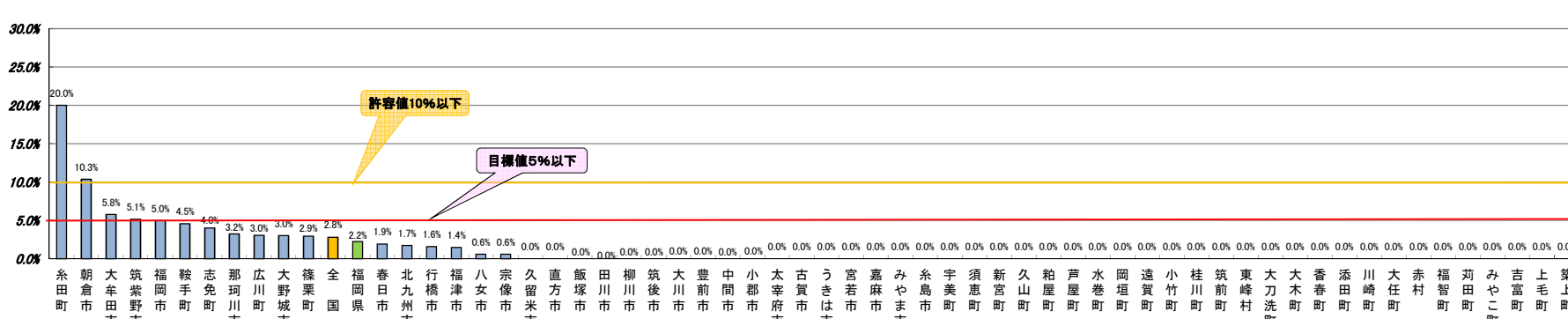
4. 陽性反応適中度

乳がん検診 陽性反応適中度(R2年度市町村がん検診実績)



5. 精検未受診率

乳がん検診 精検未受診率(R2年度市町村がん検診)



6. 精検受診未把握率

乳がん検診 精検受診未把握率(R2年度市町村がん検診実績)

