

中学生・保護者向け

第2志望校制度

Q & A



Q1.

第2志望校へは、 どのように志願したらよいですか？

第1志望校へ提出する願書に、第2志望の学校（学科・コース・系）を記入する欄があります。

そこに希望する第2志望校（学科・コース・系）を記入し、中学校をとおして第1志望校に提出するだけで、第2志望校への志願が可能です。その他の書類はいりません。

ただし、第2志望で志願ができない学校（学科・コース・系）が記入された場合、第2志望による志願は無効になるので、ご注意ください。

Q2.

第2志望校での志願は、どこの学校へもできるのですか？

第2志望校で志願できるのは、以下の学校（学科・コース・系）だけです。

どこの学校でもできるわけではありませんので、注意してください。

ただし、第2志望校制度による志願は、学区内だけでなく、学区外の高校へ行くことも可能です。

例えば、第4学区に居住している中学生が、第2志望校として第5学区である太宰府高校普通科を志願することも可能です。

※ 居住地が県外にある者の出願の特例（※令和6年度福岡県立高等学校入学者選抜要項 P4 参照）による志願者については、当該特例により出願できる学校のうち、以下の学校（学科・コース・系）へのみ、第2志望校制度による志願が可能です。

学校名	学科・コース・系
若松	普通科
八幡工業	機械系、電気系、土木系
遠賀	普通科（情報科学コース★、情報ビジネスコース★、生活創造コース★）、農業食品科
早良	普通科、普通科スポーツコミュニケーションコース
玄洋	普通科
太宰府	普通科 ※芸術科は対象外
三井	普通科（福祉教養コース及びスポーツ健康コースを除く。）
三潁	普通科（スポーツ文化コースを除く。）
大川樟風	普通科（総合コース★、文理コース★） 住環境システム科
山門	普通科、普通科理数探究コース

学校名	学科・コース・系
浮羽工業	建設系、機械・電気系
浮羽求真館	普通科総合コース
朝倉光陽	食農科学科 ※普通科は対象外
東鷹	普通科総合コース、総合生活科
田川科学技術	農業食品科、工業システム科機械・電気コース、 工業システム科建築・土木コース、ビジネス科学科
稲築志耕館	総合学科
嘉穂東	普通科、英語科
嘉穂総合	普通科総合コース、農業食品科、工業科、情報科
直方	普通科（スポーツ科学コースを除く。）
筑豊	総合ビジネス科◆、ビジネス情報科◆、生活デザイン科
鞍手電徳	総合学科

★ 遠賀高校と大川樟風高校の普通科各コースは、普通科として一括して募集します。

◆ 筑豊高校の総合ビジネス科とビジネス情報科は、商業に関する学科としてまとめて募集します。

Q3. 第2志望校で志願できる学校のことがよく分かりません。

各学校のHPやパンフレットなどを参考にしてみてください。

学校ホームページには、学校紹介動画なども掲載されています。学校によってはInstagramなどのSNSを活用している学校もあります。

将来の夢に向けてどんな勉強ができるか、無理なく通学できるかなどの情報収集に役立ててください。

学校名	ホームページ URL
若松高校	https://wakamatu.fku.ed.jp/Default1.aspx
八幡工業高校	https://yahata-tech.fku.ed.jp/Default2.aspx
遠賀高校	https://onga.fku.ed.jp/Default2.aspx
早良高校	https://sawara.fku.ed.jp/Default2.aspx
玄洋高校	https://genyo.fku.ed.jp/Default2.aspx
太宰府高校	https://dazaifu.fku.ed.jp/Default2.aspx
三井高校	https://mii.fku.ed.jp/Default2.aspx
三潞高校	https://mizuma.fku.ed.jp/html/index.html
大川樟風高校	https://okawashofu.com/
山門高校	https://yamato.fku.ed.jp/Default2.aspx
浮羽工業高校	https://ukiha-tech.jp/
浮羽究真館高校	https://ukiha-kyushinkan.ed.jp/
朝倉光陽高校	https://asakurakoyo.fku.ed.jp/Default2.aspx
東鷹高校	https://toyo.fku.ed.jp/Default2.aspx
田川科学技術高校	https://tagawakagaku.fku.ed.jp/Default2.aspx
稲築志耕館高校	https://shikoukan.fku.ed.jp/Default2.aspx
嘉穂東高校	https://kahohigashi.fku.ed.jp/Default2.aspx
嘉穂総合高校	https://kahosogo.fku.ed.jp/Default2.aspx
直方高校	https://nogata.fku.ed.jp/html/index_normal.html
筑豊高校	https://chikuho.fku.ed.jp/Default2.aspx
鞍手竜徳高校	https://kurateryutoku.fku.ed.jp/Default2.aspx

Q4.

第2志望校へ志願するための 資格や条件はありますか？

一般入学者選抜で県立高校の全日制課程を志願する方であれば、誰でも志願することができます。

ただし、合格した場合、入学する意志が確実な者に限ります。

なお、定時制課程を志願する方や、市・組合立高校を志願する方は、第2志望校制度での志願はできません。

Q5.

推薦入学者選抜や特色化選抜で 第2志望校は志願できますか？

できません。

第2志望校制度を利用して志願できるのは、一般入学者選抜だけです。

Q6.

受検番号や受検票は2つになるのですか？

1つだけです。第1志望校から、受検番号が記載された受検票が交付されます。

第2志望校でも、その受検番号を使用して合格者発表を行います。

Q7.

第2志望校を志願することによって、何か検査などを受ける必要がありますか？

第1志望校において受検する学力検査の結果等を利用するので、第2志望校を志願することによる新たな検査はありません。

※ 第2志望校が個性重視の特別試験を実施している場合でも、第2志望校制度による志願の場合は、受検不要です。

Q8.

第2志望校への志願が、第1志望校の合格者発表に影響することはありますか？

ありません。この第2志望校制度では、まず第1志望校において、合否の決定が行われ、そこで合格とならなかった場合のみ、第2志望校で選抜を行います。

(ただし、第2志望校に欠員がある場合に限る。)

第2志望校への志願よりも第1志望校への志願を優先して選抜するので、第2志望校志願の有無によって第1志望校の合否が決定されることはありません。

Q9.

合格者発表後に諸事情により入学辞退者が出た場合、繰上げて合格となる受検生がいると聞きましたが、第2志望校を志願している場合はどうなりますか？

合格者発表後、やむを得ない理由により入学辞退者が出た場合、各高校において追加で合格者を出すことが考えられます。

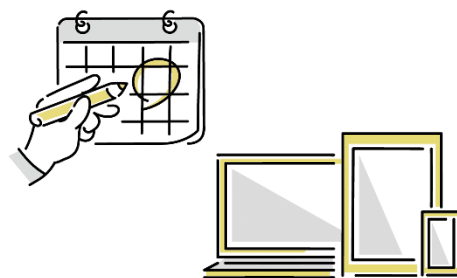
この場合、第1志望校又は第2志望校いずれも合格となっていない受検生は、いずれの学校でも追加の合格者となる場合があります。

ただし、第1志望校又は第2志望校いずれかで合格となっている受検生は、追加の合格者となることはありません。

Q10. 第2志望校を志願した場合、合格者発表はどのように行われるのですか？

一般入学者選抜の合格者発表を行う3月15日(金)に、合格した学校で発表されます。

例えば第2志望校で合格した場合、第2志望校で発表されます。また、専用のウェブページでも確認できます。



Q11.

第2志望校の志願倍率が1倍を超えた場合は、第2志望校で合格することはないということですか？

また、第2志望校の変更はできますか？

第2志望校の志願倍率が1倍を超えた場合であっても、当日欠席や受検辞退などの可能性もあるので、一概に合格することがないとは言えません。

第2志望校の志願については、2/21～2/26正午までの間に、1回に限り変更することができます。

Q12.

第2志望校を志願しない場合、第2志望校の欄はどうしたらよいですか？

第2志望校を志願しない場合、第2志望校欄は空欄又は斜線としてください。

