

令和5年度

福岡県

福岡空港・博多駅で借りて、
福岡県内22カ所で返却できます！

どこでも車いす・ベビーカー

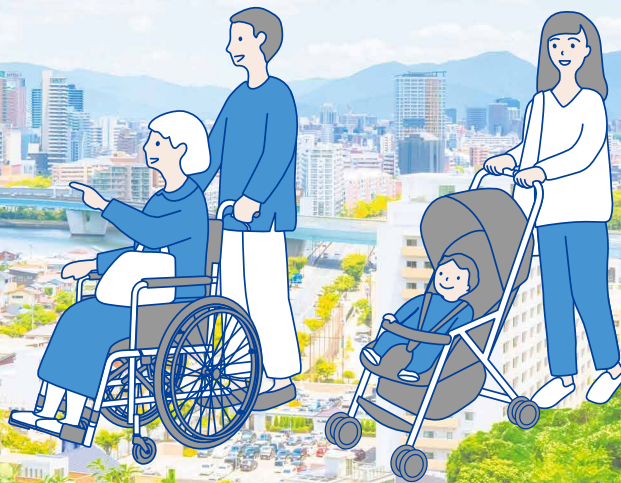
2023 2024
11.1 [水] - 1.31 [水]

実証事業

移動の多い旅先で車いすやベビーカーを気軽にレンタルし、
県内各地を周遊後、旅行のプランに合わせて自由に返却できます！

詳しくは、ウェブサイト
をご覧ください

<https://fukuoka-jissyou.jp>



貸出し・返却場所

貸出し・返却対応

返却のみ対応

福岡地域

- 福岡市 福岡空港しょうがい者・ころうい者観光案内所
(国内線旅客ターミナルビル1F)
- 福岡市 福岡空港(国際線旅客ターミナルビル 実証窓口)
- 福岡市 日本旅行 TiS博多支店(博多駅 実証窓口)
- 福岡市 西鉄ホテルクルーム博多
- 福岡市 西鉄ホテルクルーム博多祇園 櫛田神社前
- 福岡市 福岡市観光案内所(天神)
- 福岡市 西鉄グランドホテル
- 福岡市 ソラリア西鉄ホテル福岡
- 福岡市 西鉄イン天神
- 福岡市 西鉄イン福岡
- 太宰府市 太宰府館
- 宗像市 海の道むなかた館
- 糸島市 糸島市観光協会
- 福津市 津屋崎千軒なごみ

北九州地域

- 北九州市 北九州空港総合観光案内所
- 北九州市 北九州市総合観光案内所
- 北九州市 西鉄イン小倉
- 北九州市 西鉄イン黒崎

筑後地域

- 久留米市 久留米市観光案内所
- 柳川市 柳川市観光情報センター
- 大牟田市 大牟田観光プラザ

筑豊地域

- 飯塚市 飯塚観光協会

※場所により、利用可能な日時が異なります。
詳しくはウェブサイトをご確認ください。

ご利用方法は裏面をご確認ください

ご利用方法

Step 1 予約する



✓ご予約はウェブサイト・メール・お電話から受け付けます。下記をお伝えください。

※予約締切:貸出し日の前日まで

- ①氏名
- ②電話番号
- ③レンタル品の種別
- ④貸出・返却希望日時
- ⑤貸出・返却希望場所

Step 2 かりる



✓予約した日時に指定の貸出し場所で予約情報を伝えます。

✓申込書に記入して料金(前払い)を支払います。

✓車いすまたはベビーカーを受け取り福岡観光へ!

Step 3 かえす



✓予約時に登録した時間に返却場所に行き、予約情報を伝えます。

※必ず、各返却場所の受付時間内にご返却ください。

✓車いすまたはベビーカーを返却して、帰路や次の目的地へ!

〈ご利用料金・時間〉

ご利用料金

車いす : 1,000円/1日

ベビーカー : 500円/1日

※お支払いは現金のみ。

※日付が変わる毎に料金が加算されます。

受付時間

貸出: 福岡空港(国内線・国際線) 10:00~18:00・博多駅 10:30~17:30

返却: 場所により異なります。事前にご確認ください。

注意事項

- 受付時間内の受け取り・返却をお願いいたします。 ○キャンセル料は基本的にかかりません。
- 当日の貸出・返却の予約は受け付けておりません。
- 台数に限りがありますので、ご予約をお受けできない場合がございます。

〈予約・お問い合わせ先〉

福岡空港しょうがい者・こうれい者観光案内所

☎ 092-624-0888 ※日本語のみ

✉ info@ud-kyushu.jp

特設サイトのフォームからお申し込みできます →

<https://fukuoka-jissyou.jp>



お電話の受付は、平日・休日ともに10時~18時です。

※貸出・返却場所に関わらず、予約やお問い合わせの際は上記に連絡してください。

車いす・ベビーカーの一例



車いす 自走式



車いす 介助式



ベビーカー A型



ベビーカー B型

- 事業名: 福岡県どこでも車いす・ベビーカー実証事業
- 主催: 福岡県
- 事務局: 株式会社オリエンタルコンサルタンツ(✉ fukuoka-jissyou@oriconsul.com)