

社会資本総合整備計画 社会資本整備総合交付金

令和05年04月28日

計画の名称	快適な生活環境の整備 (重点計画)												
計画の期間	令和03年度 ~ 令和07年度 (5年間)								重点配分対象の該当	○			
交付対象	福岡県, 直方市, 飯塚市, 柳川市, 八女市, 筑後市, 大川市, 行橋市, 豊前市, 中間市, 宮若市, みやま市, 小竹町, 鞍手町, 広川町, 苅田町, 吉富町, 築上町, うきは市, 須恵町, 遠賀町												
計画の目標	下水道の整備促進により、生活環境の改善や公共用水域の水質保全及び浸水対策を図り、安全で安心して暮らせる生活環境を確保する。												
全体事業費 (百万円)	合計 (A+B+C+D)	37,672	A	37,457	B	0	C	215	D	0	効果促進事業費の割合 C / (A+B+C+D)	0.57	%

番号	計画の成果目標 (定量的指標)			
	定量的指標の定義及び算定式	定量的指標の現況値及び目標値		
		当初現況値	中間目標値	最終目標値
		R3当初		R7末
1	下水道処理人口普及率を69.6% (R3当初) から71.3% (R7末) に向上させる。 下水道処理人口普及率 (%) (下水道を利用できる地域の人口(人)) / (行政人口 (人))	70%	%	71%

備考等	個別施設計画を含む	-	国土強靱化を含む	-	定住自立圏を含む	-	連携中核都市圏を含む	-	流域水循環計画を含む	-	地域再生計画を含む	-	避難確保計画の策定	避難行動要支援者名簿の整備
-----	-----------	---	----------	---	----------	---	------------	---	------------	---	-----------	---	-----------	---------------

A 基幹事業																			
基幹事業(大)	番号	事業種別	地域種別	交付対象	直接/間接	事業者	種別1	種別2	要素となる事業名(事業箇所)	事業内容(延長・面積等)	市区町村名/港湾・地区名	事業実施期間(年度)					全体事業費(百万円)	費用便益比	個別施設計画策定状況
												R03	R04	R05	R06	R07			
一体的に実施することにより期待される効果																			
備考																			
下水道事業	A07-001	下水道	一般	福岡県	直接	福岡県	終末処理場	新設	遠賀川下流浄化センター増設	水処理施設増設、自動除塵機増設、汚泥脱水機増設等	中間市	■	■	■	■	■	635		—
	A07-002	下水道	一般	福岡県	直接	福岡県	終末処理場	新設	矢部川浄化センター増設	主ポンプ設備増設、水処理施設増設、汚泥貯留設備増設等	筑後市	■	■	■	■	■	2,718		—
	A07-003	下水道	一般	福岡県	直接	福岡県	終末処理場	新設	遠賀川中流浄化センター増設	水処理施設増設、汚泥脱水機増設等	直方市	■	■	■	■	■	1,821		—
	A07-004	下水道	一般	福岡県	直接	福岡県	ポンプ場	新設	遠賀川中流流域中継ポンプ場整備	汚水ポンプ設備増設、沈砂池増設等	直方市、宮若市、小竹町	■	■	■	■		273		—
	A07-005	下水道	一般	福岡県	直接	福岡県	管渠(汚水)	新設	遠賀川中流流域幹線整備	流域幹線 L=2,300m	直方市、宮若市、小竹町	■	■	■			705		—
	A07-006	下水道	一般	福岡県	直接	福岡県	—	—	福岡県広域化・共同化計画策定	広域化・共同化計画策定	福岡県	■	■				25		—

A 基幹事業																				
基幹事業（大）	番号	事業種別	地域種別	交付対象	直接間接	事業者	種別1	種別2	要素となる事業名 （事業箇所）	事業内容 （延長・面積等）	市区町村名／ 港湾・地区名	事業実施期間（年度）					全体事業費 （百万円）	費用 便益比	個別施設計画 策定状況	
												R03	R04	R05	R06	R07				
		一体的に実施することにより期待される効果																		
		備考																		
下水道事業	A07-007	下水道	一般	直方市	直接	直方市	管渠（ 污水）	新設	遠賀川中流処理区污水幹 線整備	污水幹線 L=4,500m	直方市	■	■	■	■	■	900		—	
	A07-008	下水道	一般	直方市	直接	直方市	管渠（ 污水）	新設	遠賀川中流処理区污水枝 線整備	污水枝線 A=124ha	直方市	■	■	■	■	■	1,840		—	
	A07-009	下水道	一般	飯塚市	直接	飯塚市	管渠（ 污水）	新設	飯塚処理区污水幹線整備	污水幹線 L=475m	飯塚市	■	■	■			103		—	
	A07-010	下水道	一般	飯塚市	直接	飯塚市	管渠（ 污水）	新設	飯塚処理区污水枝線整備	污水枝線 A=8.9ha	飯塚市	■	■	■			264		—	
	A07-011	下水道	一般	柳川市	直接	柳川市	管渠（ 污水）	新設	柳川処理区污水枝線整備	污水枝線 A=18.2ha	柳川市	■	■	■	■	■	377		—	
	A07-012	下水道	一般	八女市	直接	八女市	管渠（ 污水）	新設	矢部川処理区污水幹線整 備	污水幹線 L=1,010m	八女市	■	■	■	■	■	499		—	

A 基幹事業																				
基幹事業（大）	番号	事業種別	地域種別	交付対象	直接間接	事業者	種別1	種別2	要素となる事業名 （事業箇所）	事業内容 （延長・面積等）	市区町村名／ 港湾・地区名	事業実施期間（年度）					全体事業費 （百万円）	費用 便益比	個別施設計画 策定状況	
												R03	R04	R05	R06	R07				
		一体的に実施することにより期待される効果																		
		備考																		
下水道事業	A07-013	下水道	一般	八女市	直接	八女市	管渠（ 污水）	新設	矢部川処理区污水枝線整備	污水枝線 A=85.0ha	八女市	■	■	■	■	■	1,327		—	
	A07-014	下水道	一般	筑後市	直接	筑後市	管渠（ 污水）	新設	矢部川処理区污水枝線整備	污水枝線 A=76.8ha	筑後市	■	■	■	■	■	1,400		—	
	A07-015	下水道	一般	大川市	直接	大川市	管渠（ 污水）	新設	大川処理区污水枝線整備	污水枝線 A=20.0ha	大川市	■	■	■			409		—	
	A07-016	下水道	一般	大川市	直接	大川市	終末処 理場	新設	大川市水処理センター水 処理増設	水処理施設等	大川市		■	■			65		—	
	A07-017	下水道	一般	行橋市	直接	行橋市	管渠（ 污水）	新設	行橋処理区污水幹線整備	污水幹線 L=310m	行橋市	■					69		—	
	A07-018	下水道	一般	行橋市	直接	行橋市	管渠（ 污水）	新設	行橋処理区污水枝線整備	污水枝線 A=30.4ha	行橋市	■	■	■	■	■	921		—	

A 基幹事業																				
基幹事業（大）	番号	事業種別	地域種別	交付対象	直接間接	事業者	種別1	種別2	要素となる事業名 （事業箇所）	事業内容 （延長・面積等）	市区町村名／ 港湾・地区名	事業実施期間（年度）					全体事業費 （百万円）	費用 便益比	個別施設計画 策定状況	
												R03	R04	R05	R06	R07				
		一体的に実施することにより期待される効果																		
		備考																		
下水道事業	A07-019	下水道	一般	豊前市	直接	豊前市	管渠（ 污水）	新設	豊前処理区污水枝線整備	污水枝線 A=35.0ha	豊前市	■	■	■	■	■	252		—	
	A07-020	下水道	一般	中間市	直接	中間市	管渠（ 污水）	新設	遠賀川下流処理区污水枝線整備	污水枝線 A=320.3ha	中間市	■	■	■	■		3,303		—	
	A07-021	下水道	一般	中間市	直接	中間市	管渠（ 污水）	新設	遠賀川下流処理区広域化・共同化整備	コミプラ接続 A=50.33ha	中間市	■					20		—	
	A07-022	下水道	一般	宮若市	直接	宮若市	管渠（ 污水）	新設	遠賀川中流処理区污水幹線整備	污水幹線 L=1202m	宮若市	■	■	■	■	■	477		—	
	A07-023	下水道	一般	宮若市	直接	宮若市	管渠（ 污水）	新設	遠賀川中流処理区污水枝線整備（宮田処理区）	污水枝線 L=10407m（宮田処理区）	宮若市	■	■	■	■	■	1,258		—	
	A07-024	下水道	一般	宮若市	直接	宮若市	管渠（ 污水）	新設	遠賀川中流処理区污水枝線整備（若宮処理区）	污水枝線 L=5903m（若宮処理区）	宮若市	■	■	■	■	■	767		—	

A 基幹事業																				
基幹事業（大）	番号	事業種別	地域種別	交付対象	直接間接	事業者	種別1	種別2	要素となる事業名 （事業箇所）	事業内容 （延長・面積等）	市区町村名／ 港湾・地区名	事業実施期間（年度）					全体事業費 （百万円）	費用 便益比	個別施設計画 策定状況	
												R03	R04	R05	R06	R07				
一体的に実施することにより期待される効果																				
備考																				
下水道事業	A07-025	下水道	一般	みやま市	直接	みやま市	管渠（ 污水）	新設	矢部川処理区污水幹線整 備	污水幹線 L=386.0m	みやま市	■	■	■	■	■	257		—	
	A07-026	下水道	一般	みやま市	直接	みやま市	管渠（ 污水）	新設	矢部川処理区污水枝線整 備	污水枝線 A=38.1ha	みやま市	■	■	■	■	■	1,585		—	
	A07-027	下水道	一般	小竹町	直接	小竹町	管渠（ 污水）	新設	遠賀川中流処理区污水幹 線整備	污水幹線 L=995.0m	小竹町	■	■	■	■	■	431		—	
	A07-028	下水道	一般	小竹町	直接	小竹町	管渠（ 污水）	新設	遠賀川中流処理区污水枝 線整備	污水枝線 A=56.9ha	小竹町	■	■	■	■	■	833		—	
	A07-029	下水道	一般	鞍手町	直接	鞍手町	管渠（ 污水）	新設	遠賀川下流処理区污水幹 線整備	污水幹線 L=760m	鞍手町	■	■	■	■	■	280		—	
	A07-030	下水道	一般	鞍手町	直接	鞍手町	管渠（ 污水）	新設	遠賀川下流処理区污水枝 線整備	污水枝線 A=65?	鞍手町	■	■	■	■	■	1,720		—	

A 基幹事業																					
基幹事業(大)	番号	事業種別	地域種別	交付対象	直接/間接	事業者	種別1	種別2	要素となる事業名 (事業箇所)	事業内容 (延長・面積等)	市区町村名/ 港湾・地区名	事業実施期間(年度)					全体事業費 (百万円)	費用 便益比	個別施設計画 策定状況		
												R03	R04	R05	R06	R07					
一体的に実施することにより期待される効果																					
備考																					
下水道事業	A07-031	下水道	一般	広川町	直接	広川町	管渠(汚水)	新設	矢部川処理区汚水枝線整備	汚水枝線 A=54ha	広川町	■	■	■	■	■	1,586		—		
	A07-032	下水道	一般	荻田町	直接	荻田町	管渠(汚水)	新設	荻田処理区汚水幹線整備	汚水幹線 L=480m	荻田町	■	■	■			150		—		
	A07-033	下水道	一般	荻田町	直接	荻田町	管渠(汚水)	新設	荻田処理区汚水枝線整備	汚水枝線 A=25ha	荻田町	■	■	■			542		—		
A07-034	下水道	一般	荻田町	直接	荻田町	終末処理場	新設	荻田町浄化センター水処理施設増設	土木・建築、機械・電気	荻田町	■	■	■			1,400		—			
A07-035	下水道	一般	荻田町	直接	荻田町	終末処理場	新設	荻田町浄化センター汚泥処理増設	汚泥処理増設・汚泥濃縮タンク増設	荻田町	■	■	■	■	■	753		—			
A07-036	下水道	一般	吉富町	直接	吉富町	管渠(汚水)	新設	吉富処理区汚水枝線整備	汚水枝線 A=59.0ha	吉富町	■	■	■	■		678		—			

A 基幹事業																				
基幹事業(大)	番号	事業種別	地域種別	交付対象	直接間接	事業者	種別1	種別2	要素となる事業名 (事業箇所)	事業内容 (延長・面積等)	市区町村名/ 港湾・地区名	事業実施期間(年度)					全体事業費 (百万円)	費用 便益比	個別施設計画 策定状況	
												R03	R04	R05	R06	R07				
		一体的に実施することにより期待される効果																		
		備考																		
下水道事業	A07-037	下水道	一般	築上町	直接	築上町	管渠(汚水)	新設	椎田処理区汚水枝線整備	汚水枝線 A=35ha	築上町	■	■	■	■	■	1,180		—	
	A07-038	下水道	一般	築上町	直接	築上町	管渠(汚水)	新設	築城処理区汚水枝線整備	汚水枝線 A=7ha	築上町	■	■	■	■	■	252		—	
	A07-039	下水道	一般	福岡県	直接	福岡県	管渠(汚水)	新設	宝満川流域基山幹線整備	流域幹線L=4,220m	小郡市		■	■	■	■	1,200		—	
	A07-040	下水道	一般	柳川市	直接	柳川市	管渠(汚水)	新設	柳川処理区汚水幹線整備	汚水幹線 L=400m	柳川市				■		187		—	
	A07-041	下水道	一般	行橋市	直接	行橋市	終末処理場	新設	行橋浄化センター増設	汚泥処理設備詳細設計、増設工事	行橋市			■	■	■	208		—	
	A07-042	下水道	一般	うきは市	直接	うきは市	終末処理場	新設	吉井浄化センター水処理等増設(広域化)	水処理施設増設、汚泥処理設備増設等	うきは市			■	■	■	1,850		—	

A 基幹事業																				
基幹事業(大)	番号	事業種別	地域種別	交付対象	直接間接	事業者	種別1	種別2	要素となる事業名 (事業箇所)	事業内容 (延長・面積等)	市区町村名/ 港湾・地区名	事業実施期間(年度)					全体事業費 (百万円)	費用 便益比	個別施設計画 策定状況	
												R03	R04	R05	R06	R07				
一体的に実施することにより期待される効果																				
備考																				
下水道事業	A07-043	下水道	一般	うきは市	直接	うきは市	—	—	効率的下水道事業計画策定(広域化)	事業計画	うきは市			■	■	■	25		—	
	A07-044	下水道	一般	須恵町	直接	須恵町	管渠(汚水)	新設	須恵処理区汚水枝線整備	汚水枝線 A=60.46ha	須恵町			■	■	■	666		—	
	A07-045	下水道	一般	須恵町	直接	須恵町	管渠(汚水)	新設	須恵処理区汚水幹線整備	汚水幹線 L=605m	須恵町				■	■	64		—	
	A07-046	下水道	一般	遠賀町	直接	遠賀町	管渠(汚水)	新設	遠賀川下流処理区広域化・共同化整備	農集接続A=82.8ha	遠賀町			■	■	■	291		—	
	A07-047	下水道	一般	苅田町	直接	苅田町	終末処理場	新設	苅田町浄化センターし尿受入施設整備	し尿受入施設	苅田町			■	■		881		—	
	A07-048	下水道	一般	豊前市	直接	豊前市	終末処理場	新設	効率的下水道事業計画策定(広域化・共同化)	計画策定	豊前市			■			10		—	
											小計						37,457			

A 基幹事業																			
基幹事業 (大)	番号	事業	地域	交付	直接	事業者	種別1	種別2	要素となる事業名 (事業箇所)	事業内容 (延長・面積等)	市区町村名/ 港湾・地区名	事業実施期間 (年度)					全体事業費 (百万円)	費用 便益比	個別施設計画 策定状況
		種別	種別	対象	間接							R03	R04	R05	R06	R07			
		一体的に実施することにより期待される効果																	
		備考																	
											合計						37,457		

C 効果促進事業																					
基幹事業(大)	番号	事業種別	地域種別	交付対象	直接間接	事業者	種別1	種別2	要素となる事業名(事業箇所)	事業内容(延長・面積等)	市区町村名/港湾・地区名	事業実施期間(年度)					全体事業費(百万円)	費用便益比	個別施設計画策定状況		
												R03	R04	R05	R06	R07					
一体的に実施することにより期待される効果																					
備考																					
下水道事業	C07-001	下水道	一般	八女市	間接	個人	—	—	接続補助(下水道区域全域)	排水設備 N=500件	八女市	■	■	■	■	■	50	—			
		個人の排水設備の改造に対する費用の一部を助成することにより、下水道のさらなる普及を図り、快適な生活環境の整備を一層高める。																			
	C07-002	下水道	一般	筑後市	間接	個人	—	—	接続補助(下水道区域全域)	排水設備 N=500件	筑後市	■	■	■	■	■	50	—			
		個人の排水設備の改造に対する費用の一部を助成することにより、下水道のさらなる普及を図り、快適な生活環境の整備を一層高める。																			
	C07-003	下水道	一般	大川市	間接	個人	—	—	接続補助(下水道区域全域)	排水設備 N=60件	大川市	■	■	■			6	—			
		個人の排水設備の設置に対する費用の一部を助成することにより、下水道のさらなる普及を図り、快適な生活環境の整備を一層高める。																			
C07-004	下水道	一般	豊前市	間接	個人	—	—	接続補助(下水道区域全域)	排水設備 N=100件	豊前市	■	■	■	■	■	4	—				
	個人の排水設備の改造に対する費用の一部を助成することにより、下水道のさらなる普及を図り、快適な生活環境の整備を一層高める。																				
C07-005	下水道	一般	小竹町	間接	個人	—	—	接続補助(下水道区域全域)	排水設備 N=200件	小竹町	■	■	■	■	■	10	—				
	個人の排水設備の改造に対する費用の一部を助成することにより、下水道のさらなる普及を図り、快適な生活環境の整備を一層高める。																				
C07-006	下水道	一般	広川町	間接	個人	—	—	接続補助(下水道区域全域)	排水設備 N=500件	広川町	■	■	■	■	■	40	—				
	個人の排水設備の改造に対する費用の一部を助成することにより、下水道のさらなる普及を図り、快適な生活環境の整備を一層高める。																				

C 効果促進事業																					
基幹事業(大)	番号	事業種別	地域種別	交付対象	直接間接	事業者	種別1	種別2	要素となる事業名 (事業箇所)	事業内容 (延長・面積等)	市区町村名/ 港湾・地区名	事業実施期間(年度)					全体事業費 (百万円)	費用 便益比	個別施設計画 策定状況		
												R03	R04	R05	R06	R07					
一体的に実施することにより期待される効果																					
備考																					
下水道事業	C07-007	下水道	一般	荻田町	間接	個人	—	—	接続補助(下水道区域全 域)	排水設備 N=600件	荻田町	■	■	■			6	—			
		個人の排水設備の改築に対する費用の一部を助成することにより、下水道のさらなる普及を図り、快適な生活の整備を図る。																			
	C07-008	下水道	一般	築上町	間接	個人	—	—	接続助成(下水道区域全 域)	排水設備 N=200件	築上町	■	■	■	■	■		5	—		
		個人の排水設備の改造に対する費用の一部を助成することにより、下水道のさらなる普及を図り、快適な生活環境の整備を一層高める。																			
	C07-009	下水道	一般	直方市	間接	個人	—	—	接続補助(下水道区域全 域)	排水設備 N=100件	直方市		■	■	■	■		20	—		
		個人の排水設備の改造に対する費用の一部を助成することにより、下水道のさらなる普及を図り、快適な生活環境の整備を一層高める。																			
C07-010	下水道	一般	宮若市	間接	個人	—	—	接続補助(下水道区域全 域)	排水設備 N=290件	宮若市		■	■	■	■		12	—			
	個人の排水設備の改造に対する費用の一部を助成することにより、下水道のさらなる普及を図り、快適な生活環境の整備を一層高める。																				
C07-011	下水道	一般	須恵町	間接	個人	—	—	接続補助(下水道区域全 域)	排水設備 N=300件	須恵町			■	■	■		12	—			
	個人の排水設備の改造に対する費用の一部を助成することにより、下水道のさらなる普及を図り、快適な生活環境の整備を一層高める。																				
											小計						215				
											合計						215				

交付金の執行状況

(単位：百万円)

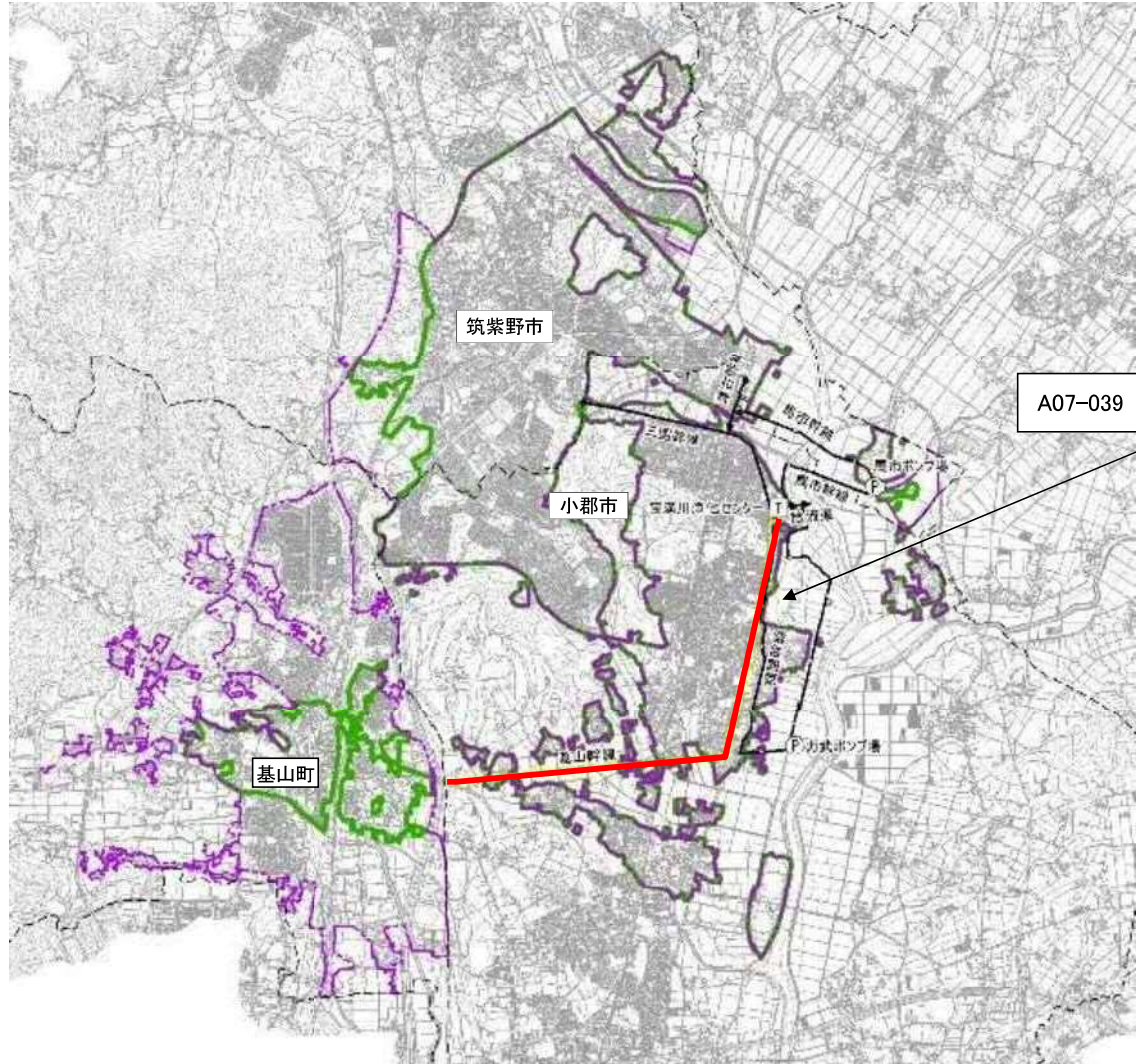
	R03	R4			
配分額 (a)	2,757	2,509			
計画別流用増△減額 (b)	0	1			
交付額 (c=a+b)	2,757	2,510			
前年度からの繰越額 (d)	0	737			
支払済額 (e)	2,020	689			
翌年度繰越額 (f)	737	693			
うち未契約繰越額(g)	256	120			
不用額 (h = c+d-e-f)	0	0			
未契約繰越率+不用率 (i = (g+h)/(c+d))%	9.28	3.70			
未契約繰越率+不用率が10%を超えている場合その理由					

全体事業費や事業実施期間は計画期間内における数字であるため、必ずしもそれぞれの事業箇所全体の数字と一致しない。
また、予算確保の状況や用地買収の進捗などによる変更が生じるため、整備計画は随時見直しを行っている。

(参考様式3) 参考図面 (社会資本整備総合交付金)

計画の名称	快適な生活環境の整備 (重点計画)		
計画の期間	令和3年度 ~ 令和7年度 (5年間)	交付対象	福岡県

福岡県
宝満川流域



A07-039 宝満川流域基山幹線整備

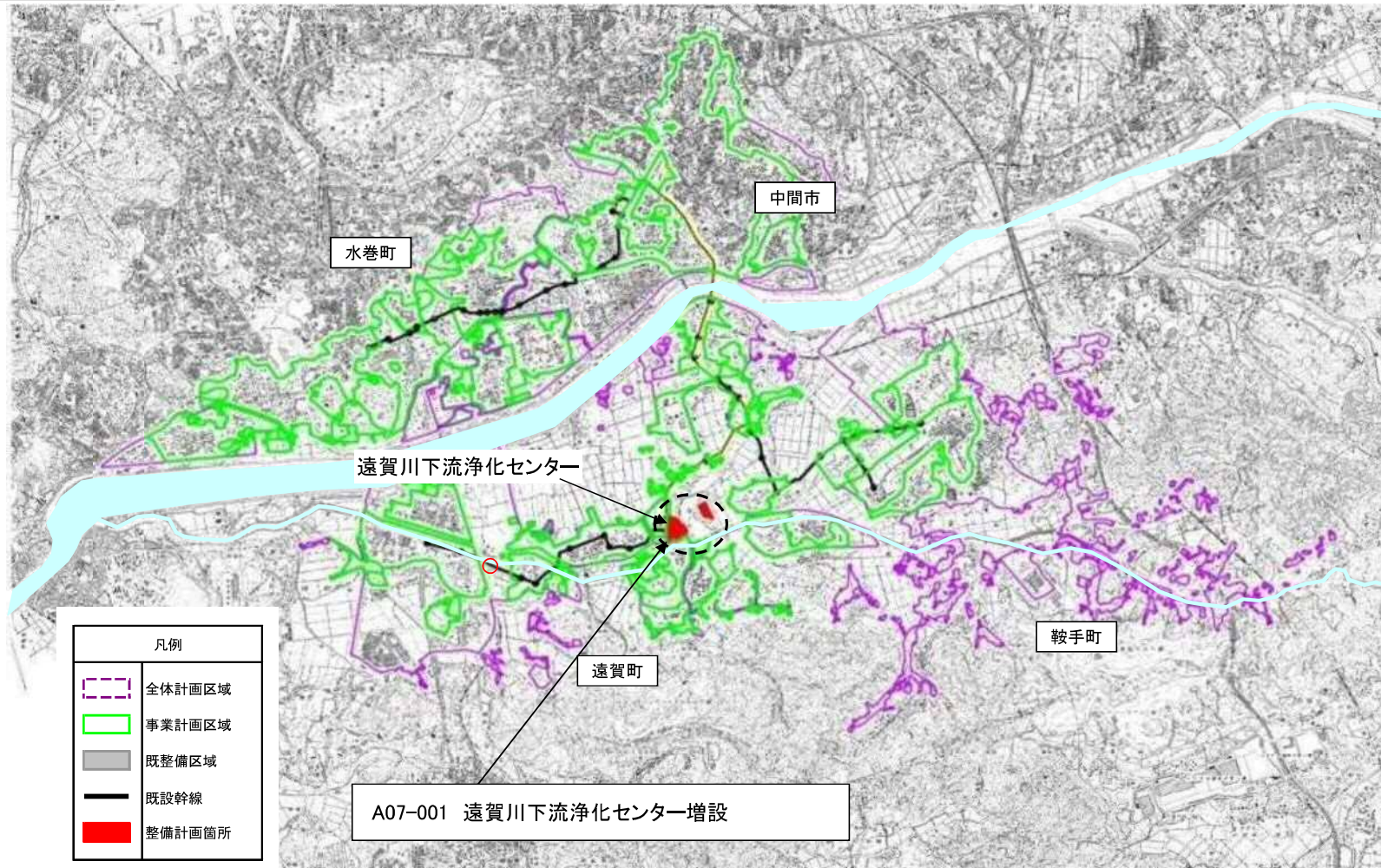
凡 例	
	全体計画区域
	事業計画区域
	既設幹線
	整備計画箇所
	整備計画幹線

(参考様式3) 参考図面 (社会資本整備総合交付金)

計画の名称	快適な生活環境の整備 (重点計画)		
計画の期間	令和3年度 ~ 令和7年度 (5年間)	交付対象	福岡県

福岡県

遠賀川下流流域



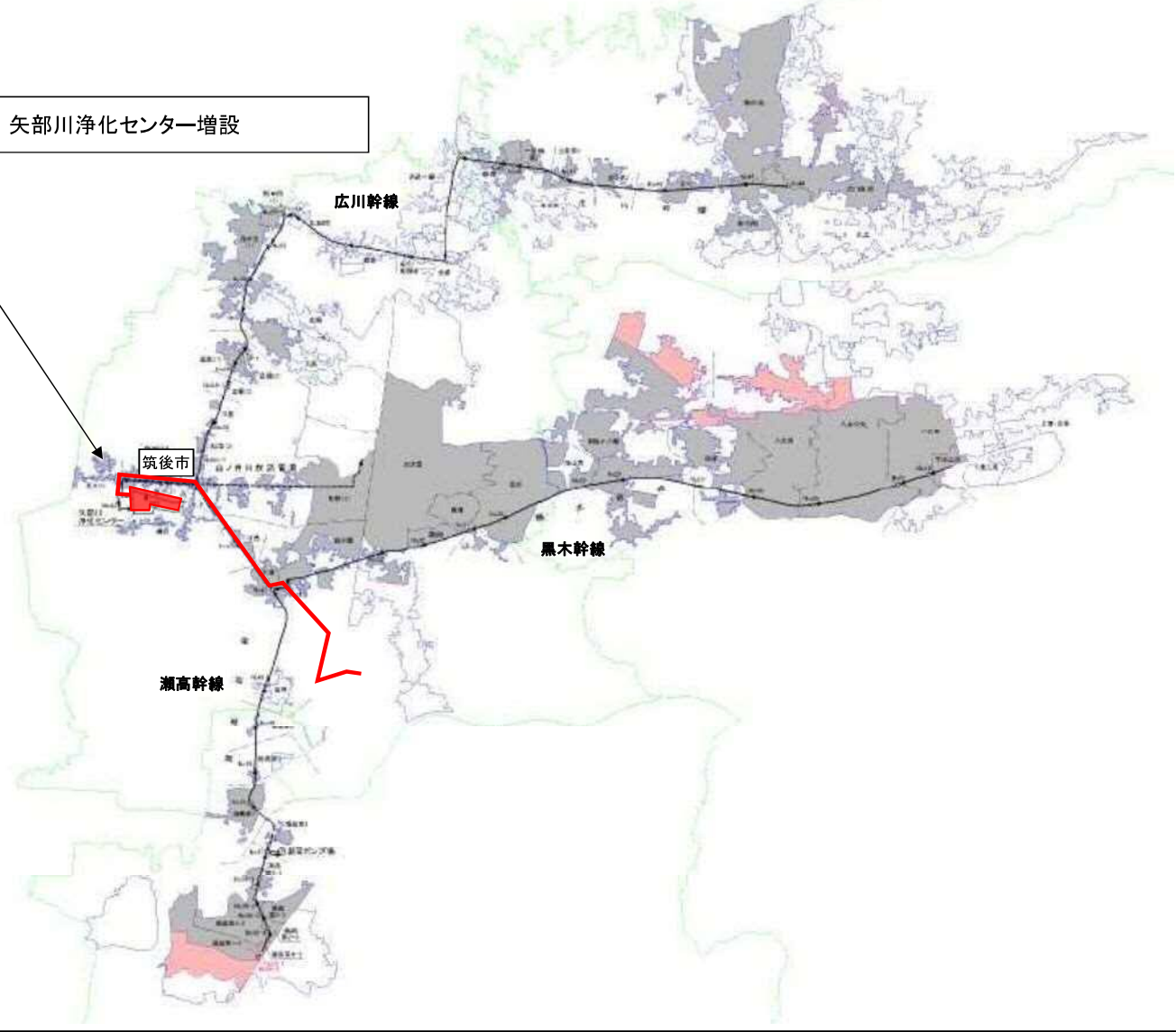
(参考様式3) 参考図面 (社会資本整備総合交付金)

計画の名称	快適な生活環境の整備 (重点計画)		
計画の期間	令和3年度 ~ 令和7年度 (5年間)	交付対象	福岡県

福岡県

矢部川流域

A07-002 矢部川浄化センター増設



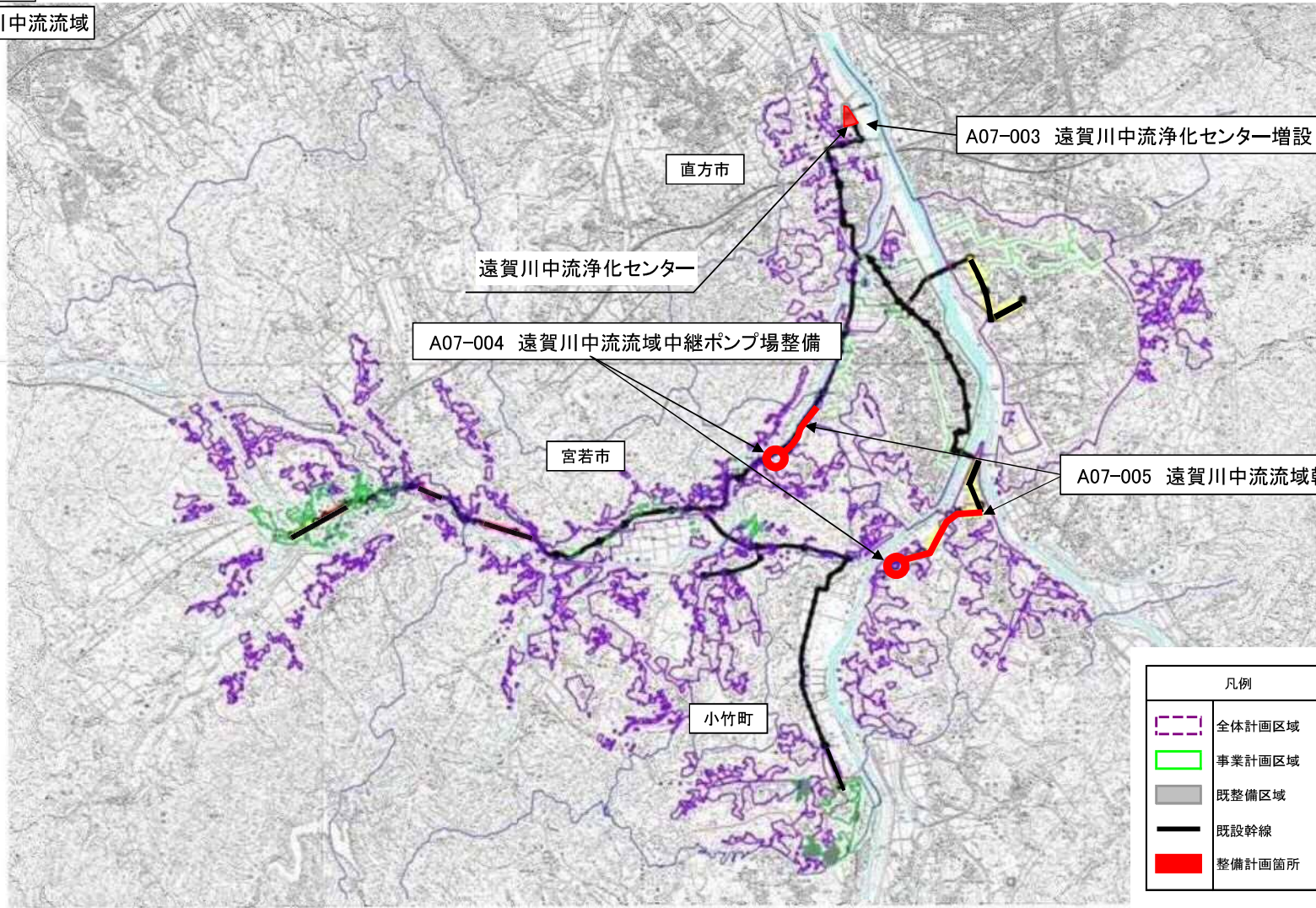
凡例	
	全体計画区域
	事業計画区域
	整備計画幹線
	整備計画箇所

(参考様式3) 参考図面 (社会資本整備総合交付金)

計画の名称	快適な生活環境の整備 (重点計画)		
計画の期間	令和3年度 ~ 令和7年度 (5年間)	交付対象	福岡県

福岡県

遠賀川中流流域



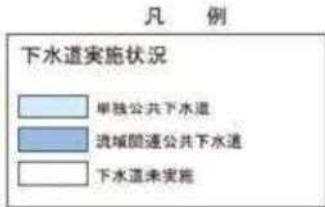
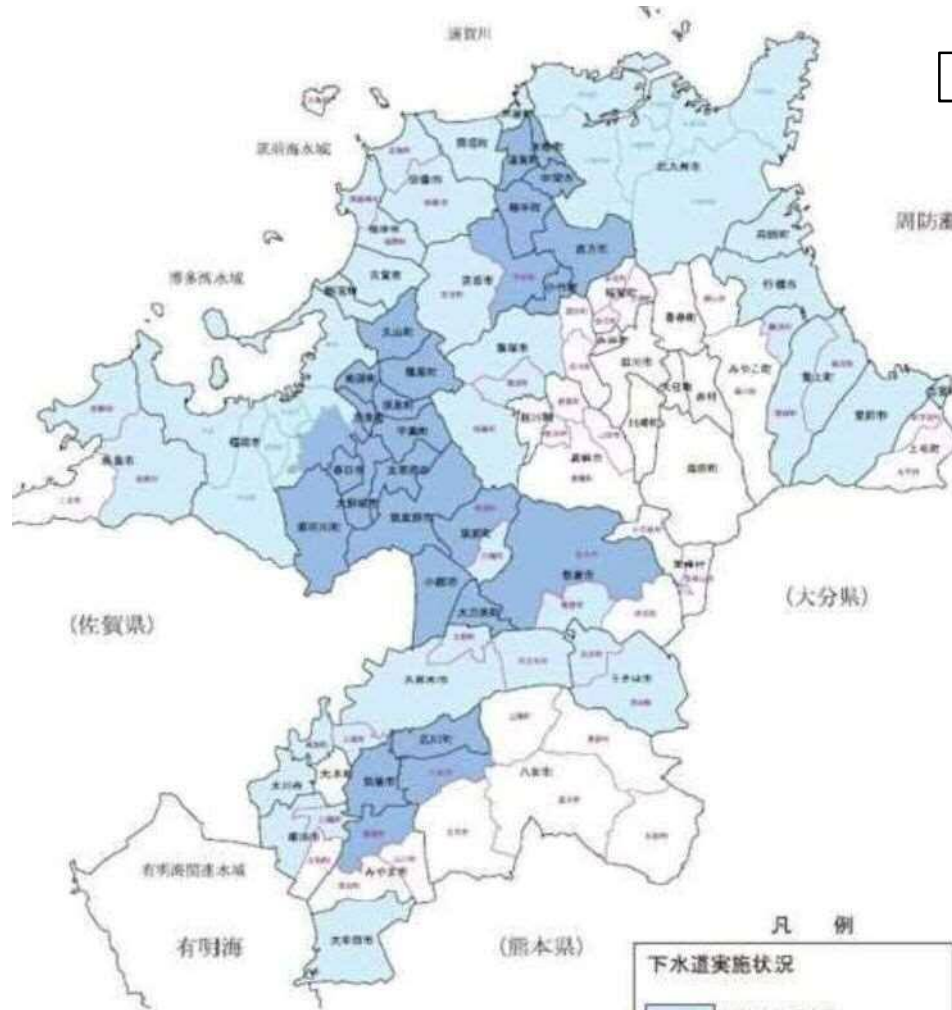
凡例	
	全体計画区域
	事業計画区域
	既整備区域
	既設幹線
	整備計画箇所

(参考様式3) 参考図面 (社会資本整備総合交付金)

計画の名称	快適な生活環境の整備 (重点計画)		
計画の期間	令和3年度 ~ 令和7年度 (5年間)	交付対象	福岡県

福岡県

A07-006 福岡県広域化・共同化計画策定

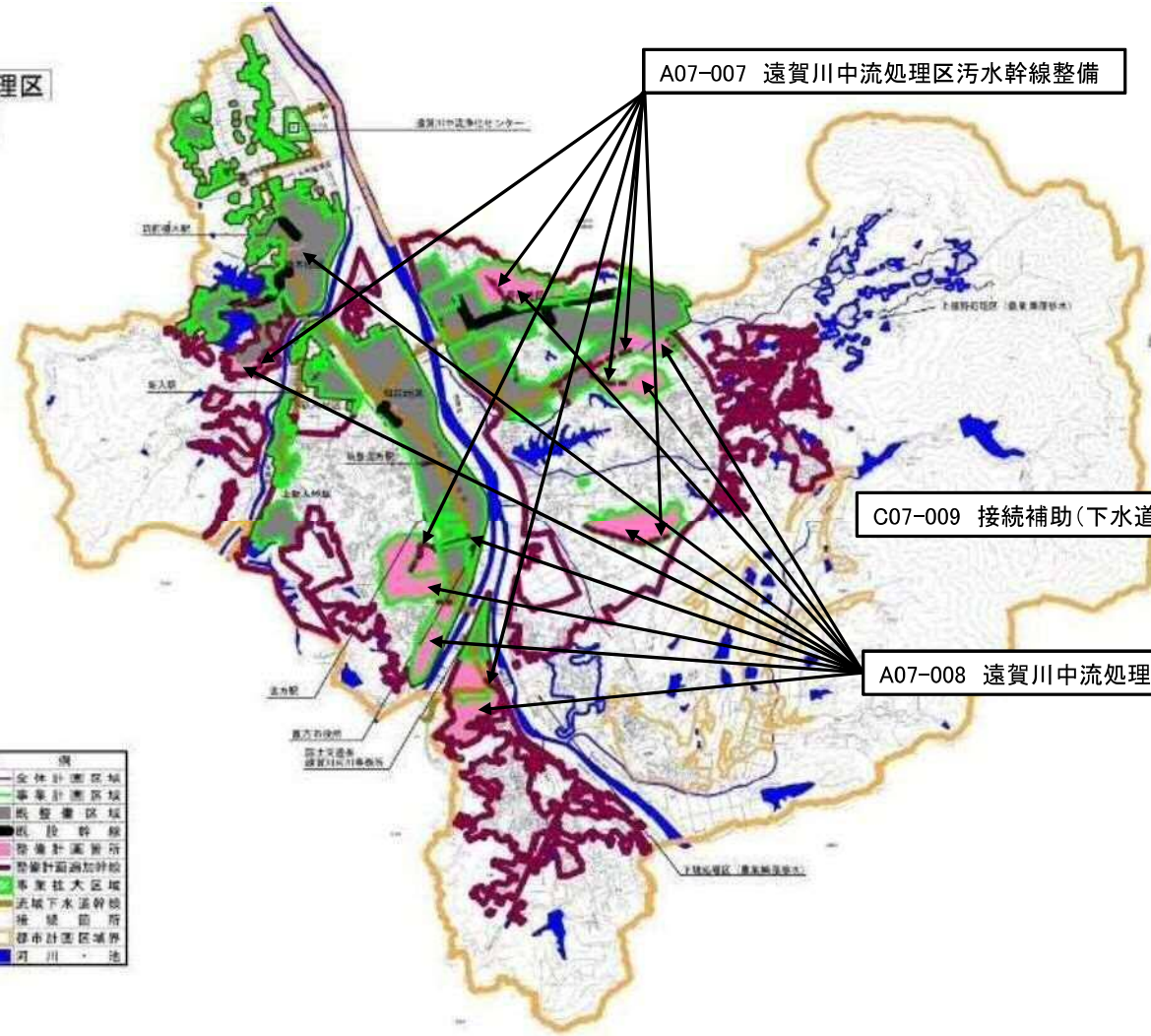


県内下水道事業実施状況図

(参考様式3) 参考図面 (社会資本整備総合交付金)

計画の名称	快適な生活環境の整備 (重点計画)		
計画の期間	令和3年度 ~ 令和7年度 (5年間)	交付対象	直方市

直方市
 遠賀川中流処理区
 居立川排水区
 感田排水区



凡 例	
[Green]	全体計画区域
[Pink]	事業計画区域
[Yellow]	既設管区域
[Black]	既設幹線
[Pink]	整備計画箇所
[Pink]	整備計画追加箇所
[Green]	事業柱大区域
[Green]	流域下水道幹線
[Yellow]	権限箇所
[Orange]	都市計画区域境界
[Blue]	河川・池

(参考様式3) 参考図面 (社会資本整備総合交付金)

計画の名称	快適な生活環境の整備 (重点計画)		
計画の期間	令和3年度 ~ 令和7年度 (5年間)	交付対象	飯塚市

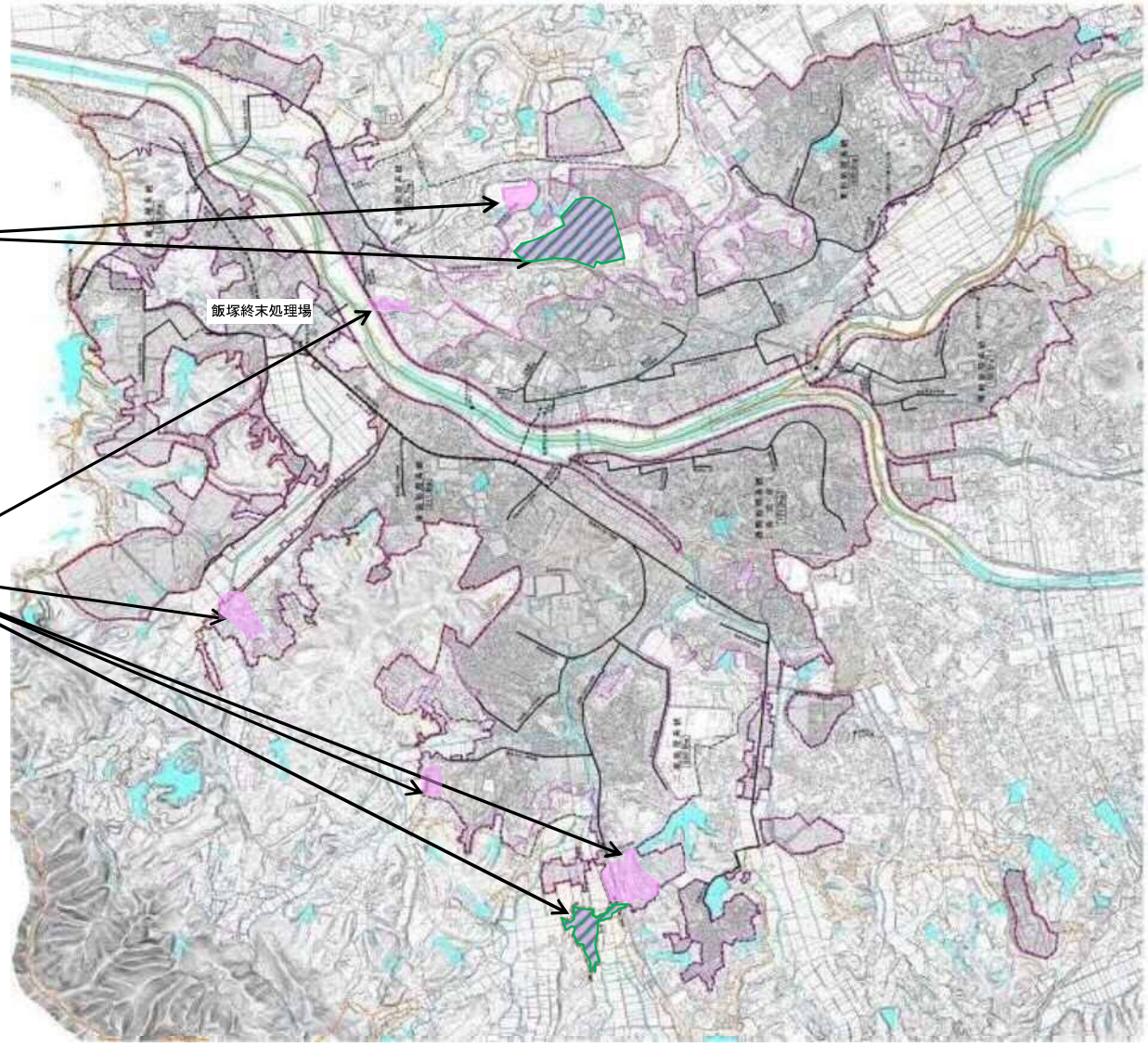
飯塚市

飯塚処理区

A07-009 飯塚処理区污水幹線整備

飯塚終末処理場

A07-010 飯塚処理区污水枝線整備

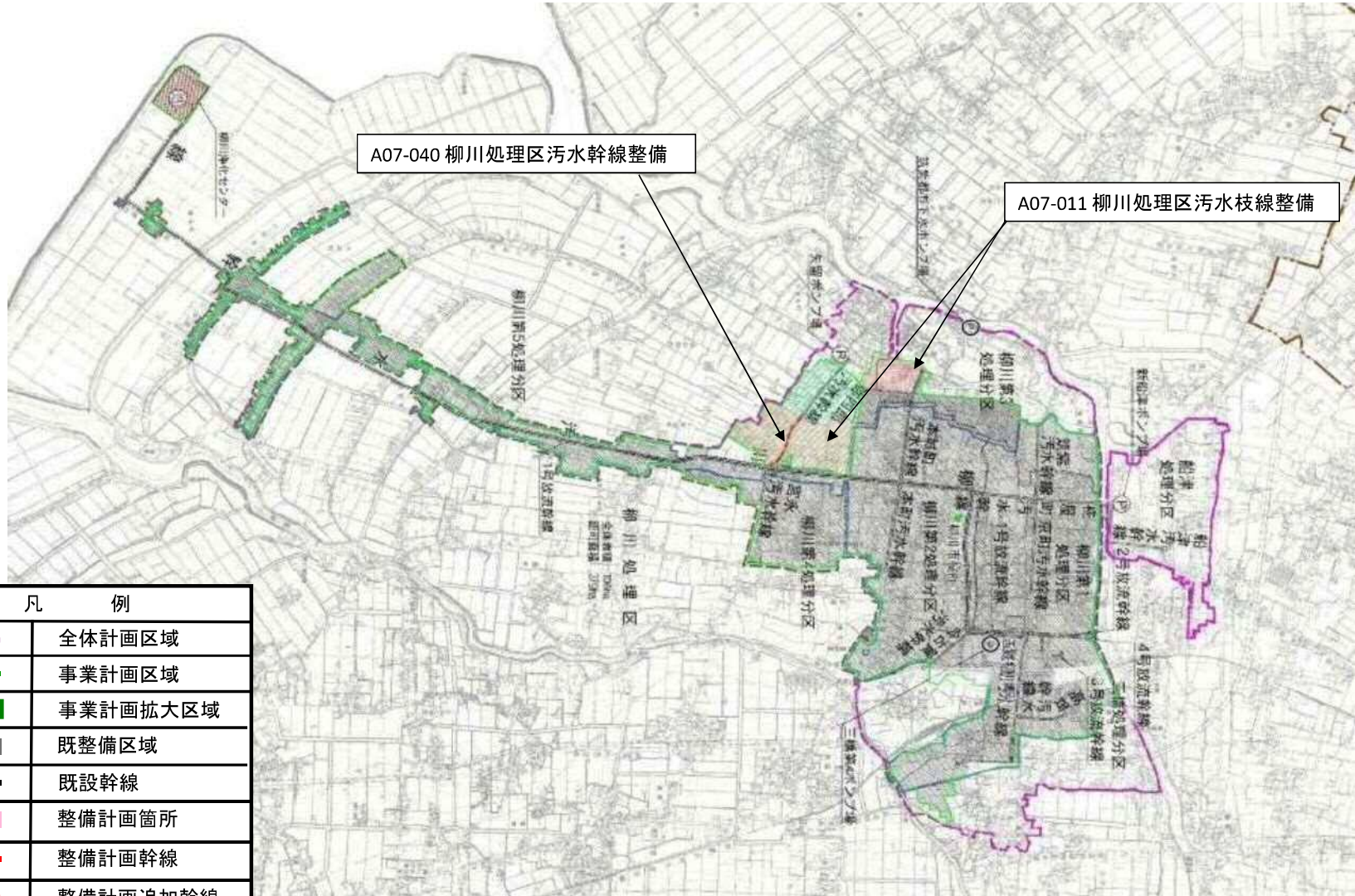


凡 例	
	全体計画区域
	事業計画区域
	事業計画拡大区域
	既整備区域
	既設幹線
	整備計画箇所
	整備計画幹線
	整備計画追加幹線

(参考様式3) 参考図面 (社会資本整備総合交付金)

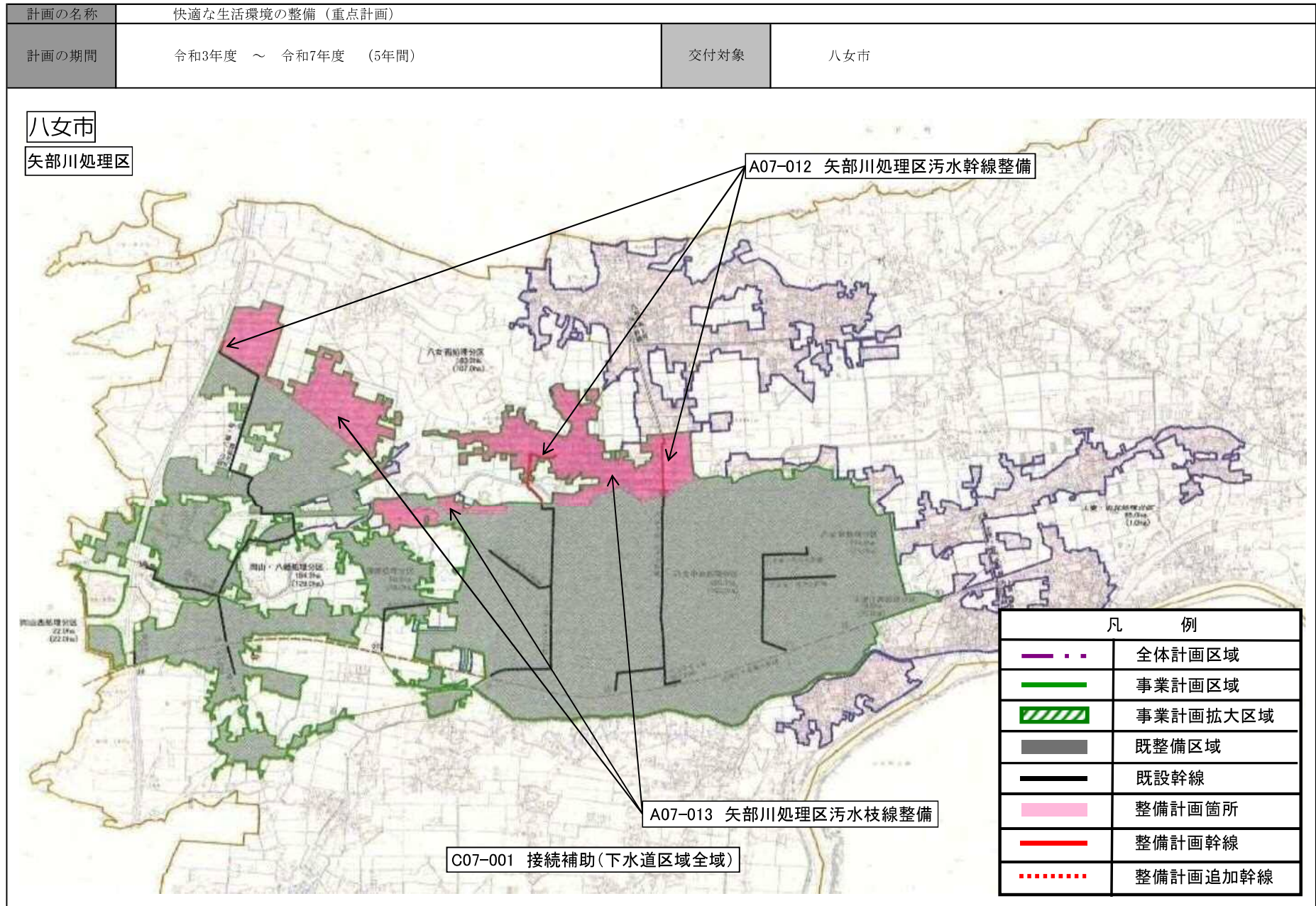
計画の名称	快適な生活環境の整備 (重点計画)		
計画の期間	令和3年度 ~ 令和7年度 (5年間)	交付対象	柳川市

柳川市
柳川処理区



凡 例	
	全体計画区域
	事業計画区域
	事業計画拡大区域
	既整備区域
	既設幹線
	整備計画箇所
	整備計画幹線
	整備計画追加幹線

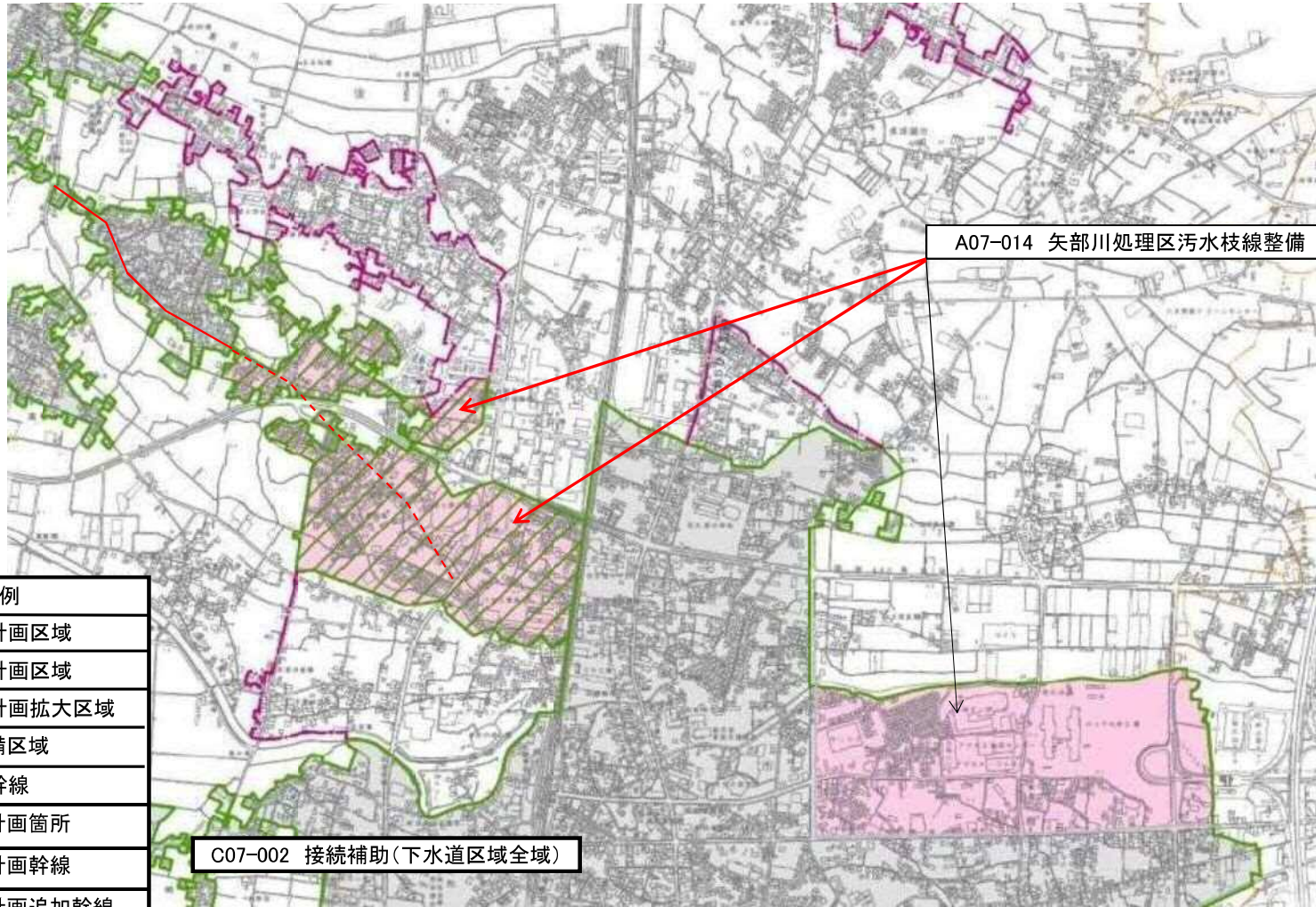
(参考様式3) 参考図面 (社会資本整備総合交付金)



社会資本整備総合交付金（図面）

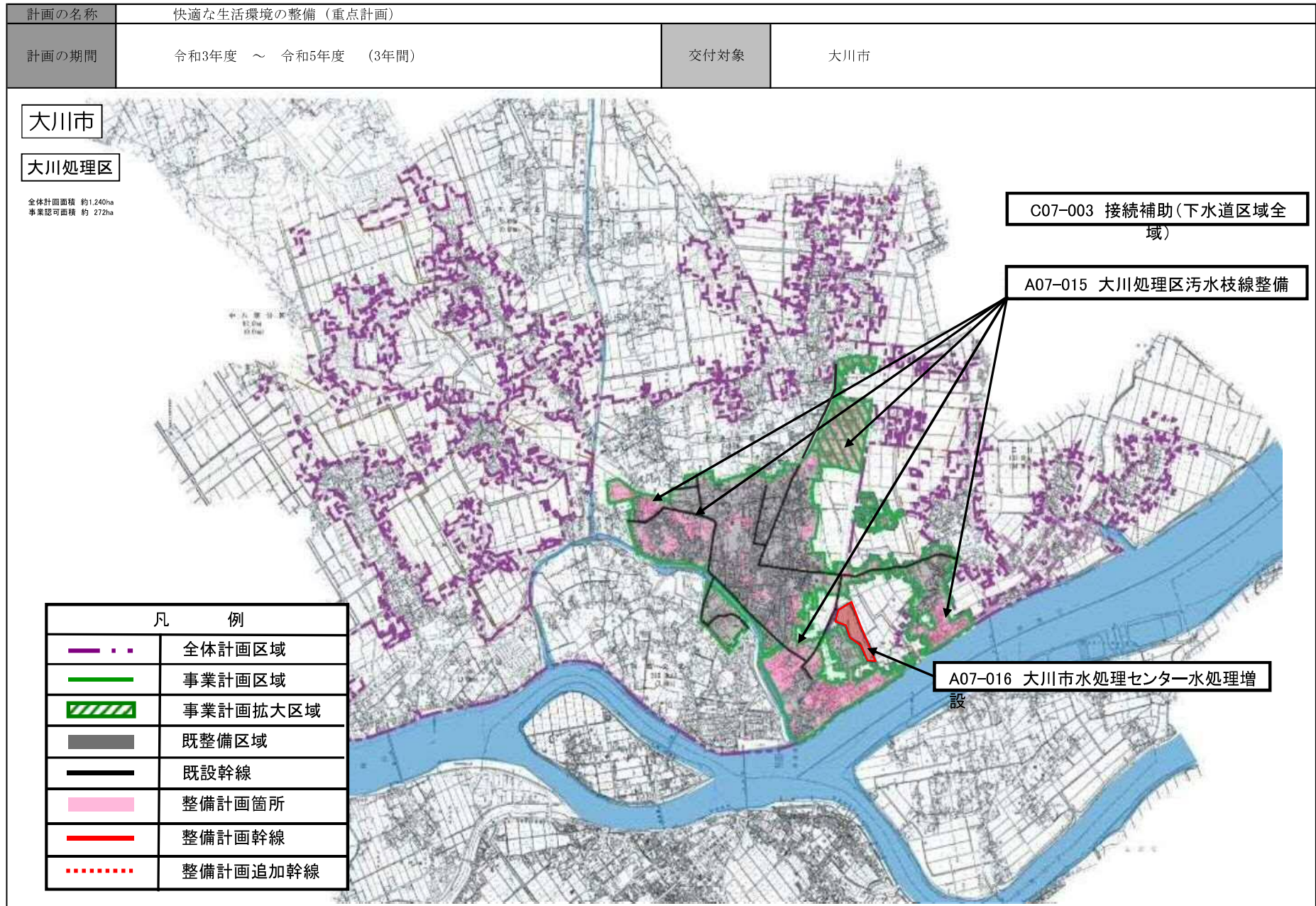
計画の名称	快適な生活環境の整備(重点計画)		
計画の期間	令和3年度～令和7年度（5年間）	交付対象	筑後市

筑後市
矢部川処理区

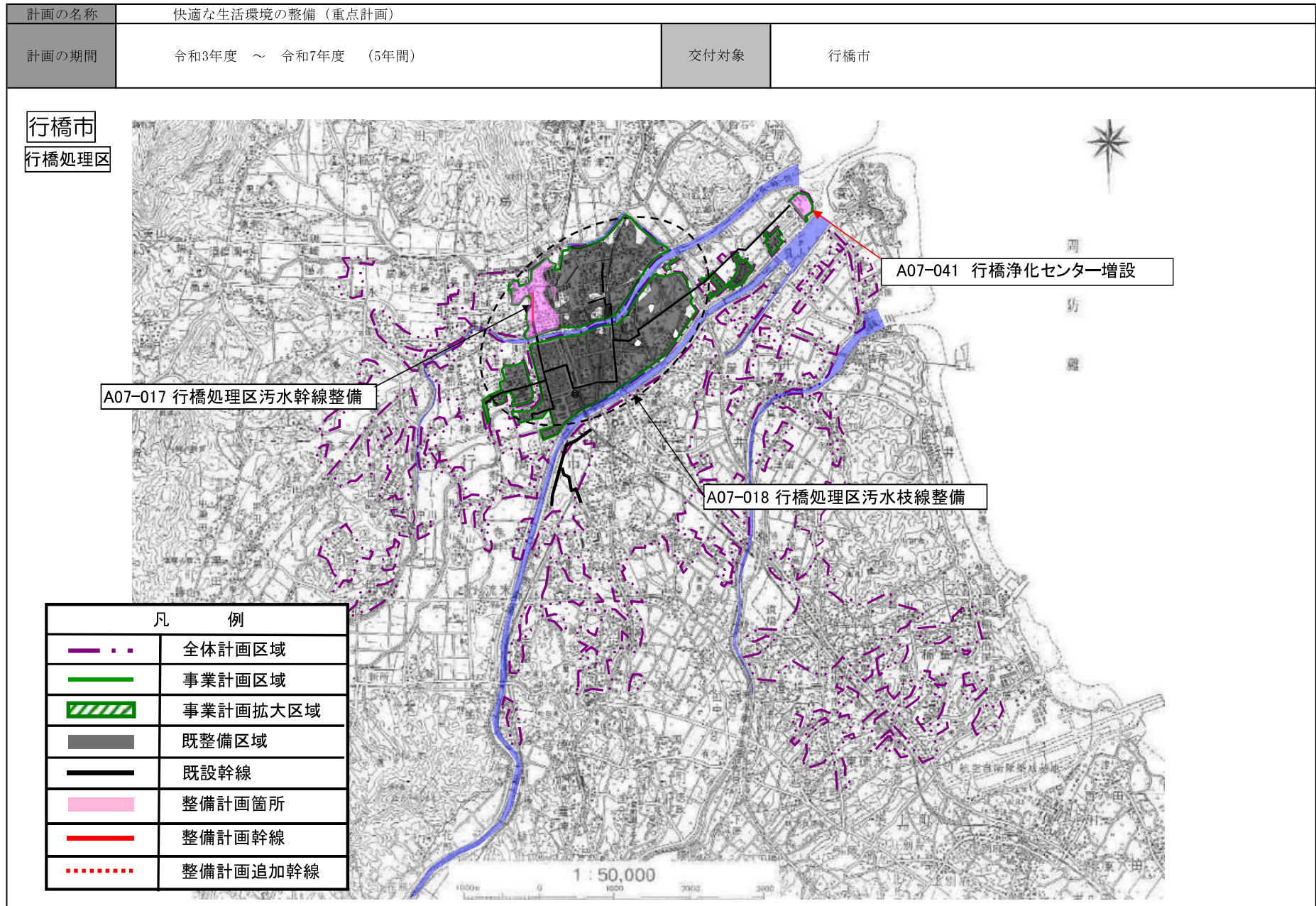


凡 例	
— · · —	全体計画区域
—	事業計画区域
▨	事業計画拡大区域
■	既整備区域
—	既設幹線
■	整備計画箇所
—	整備計画幹線
· · · · ·	整備計画追加幹線

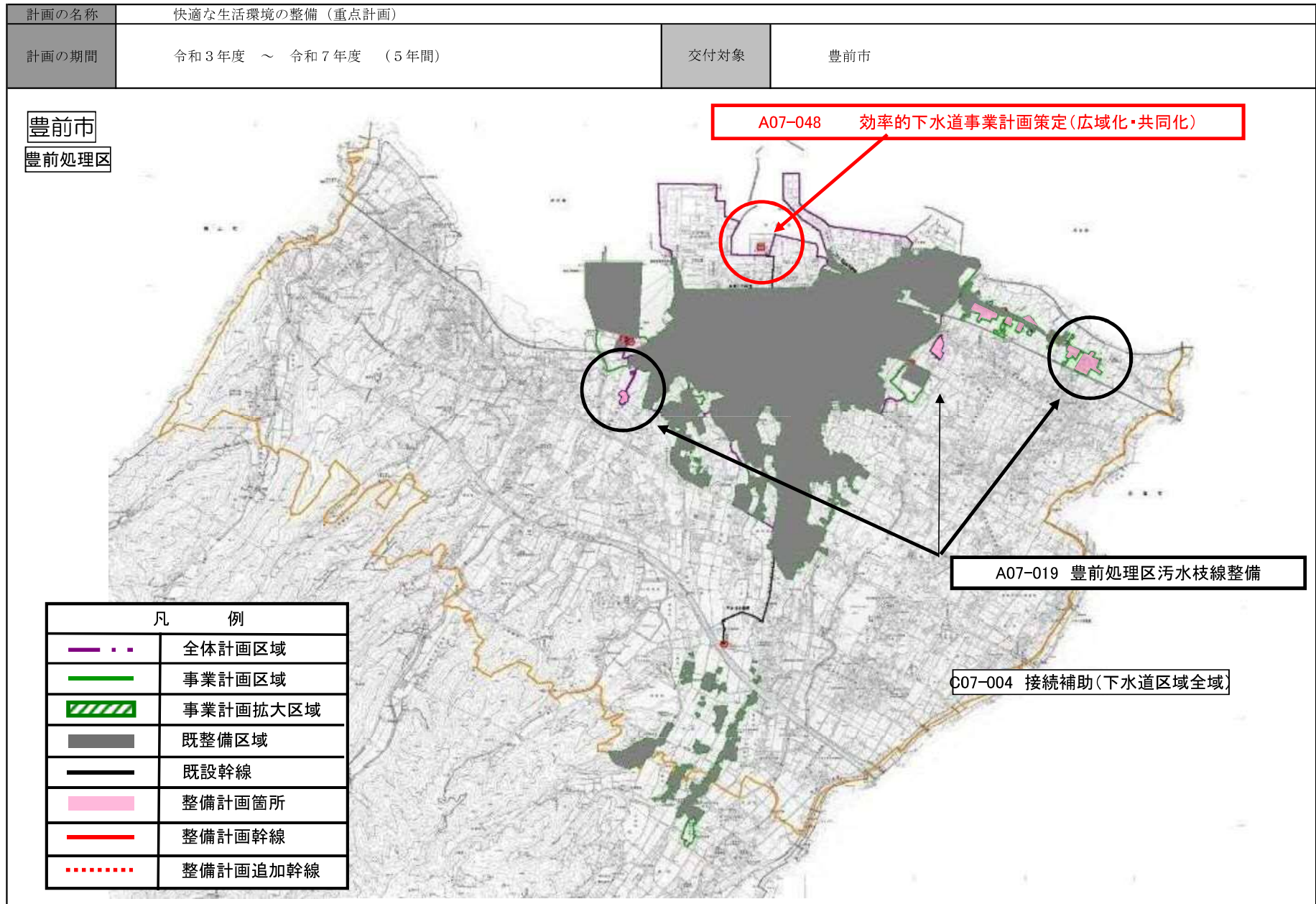
(参考様式3) 参考図面 (社会資本整備総合交付金)



(参考様式3) 参考図面 (社会資本整備総合交付金)

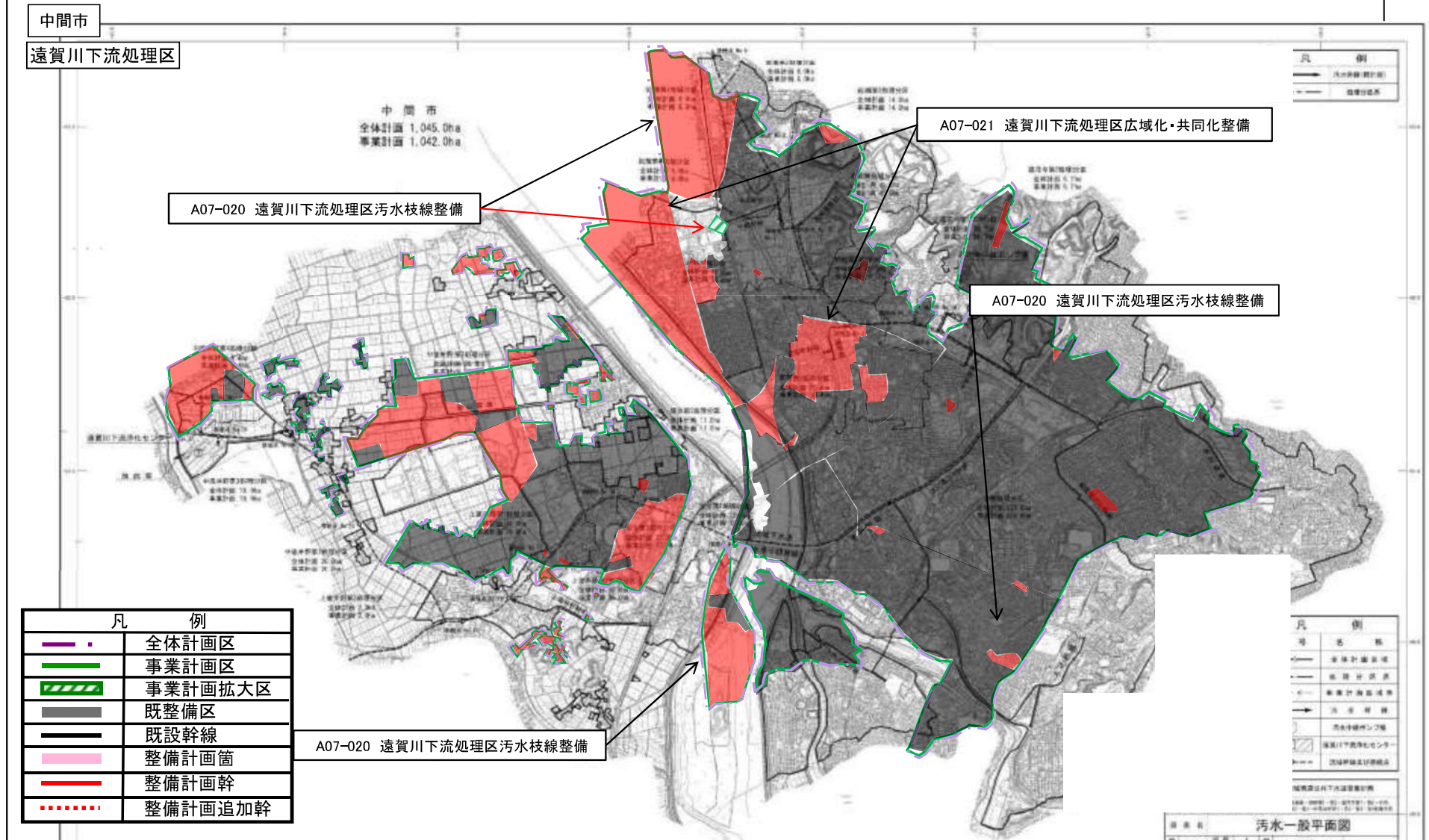


社会資本整備総合交付金（図面）



(参考様式3) 参考図面 (社会資本整備総合交付金)

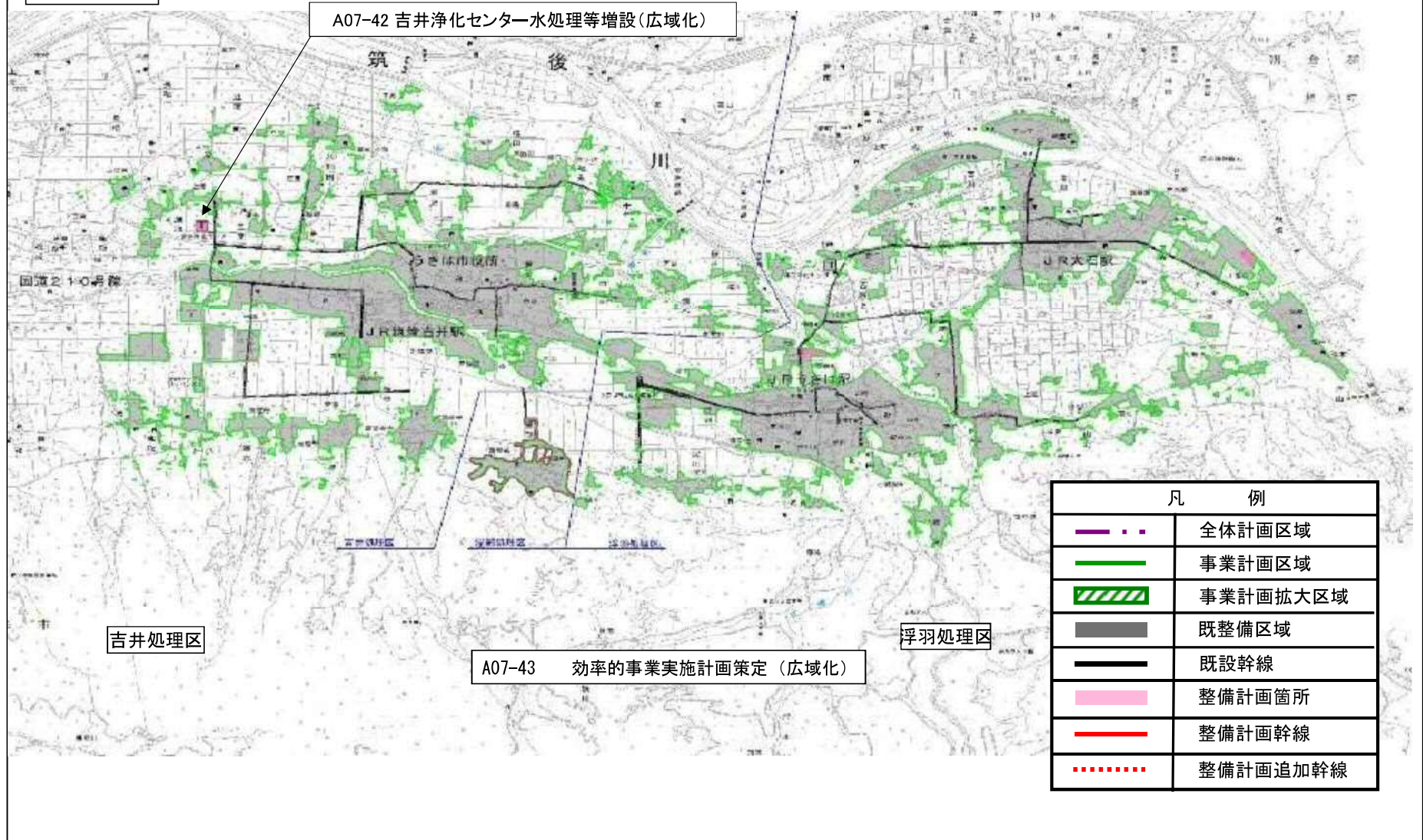
計画の名称	快適な生活環境の整備 (重点計画)		
計画の期間	令和3年度 ~ 令和6年度 (4年間)	交付対象	中間市



(参考様式3) 参考図面 (社会資本整備総合交付金)

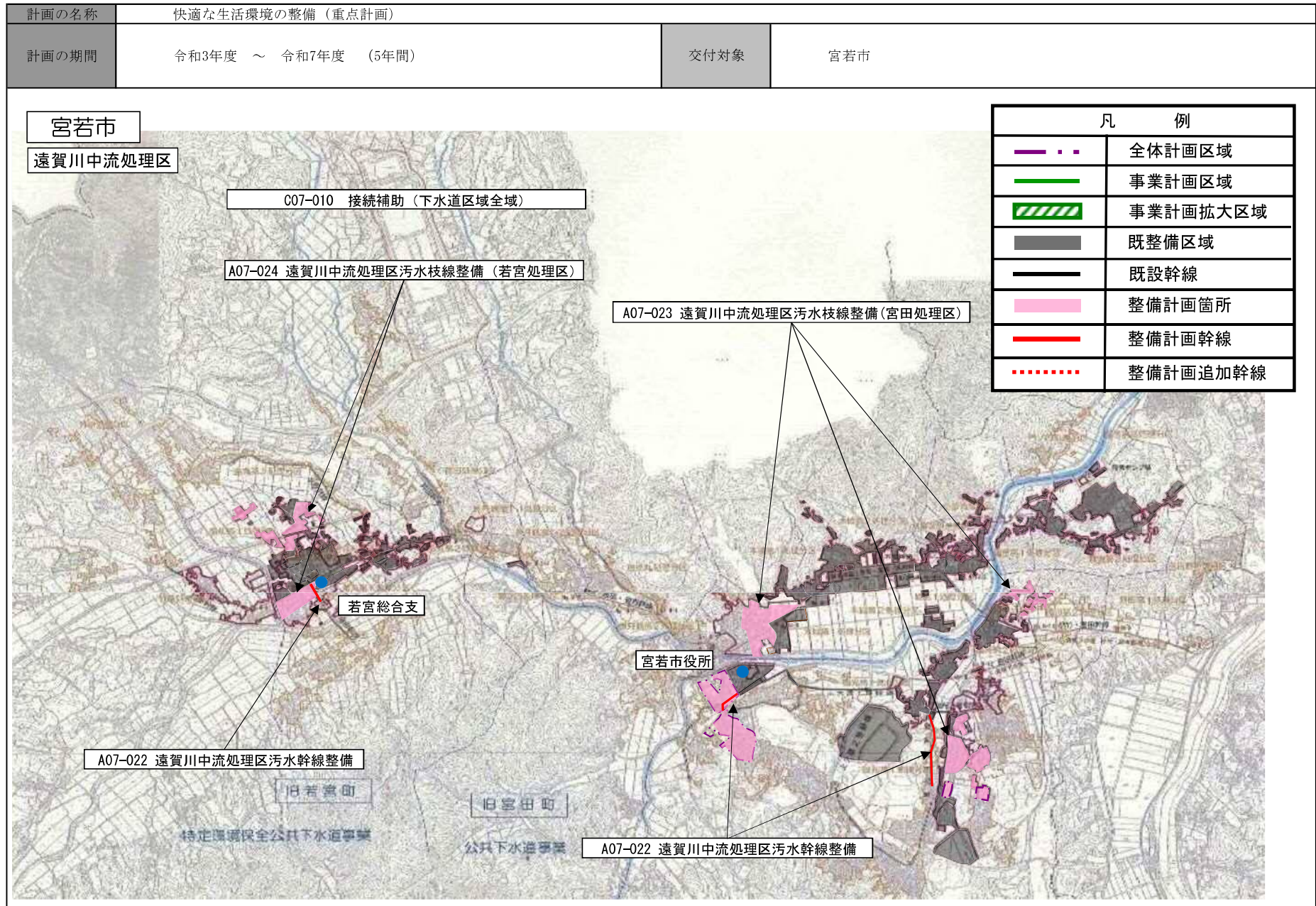
計画の名称	快適な生活環境の整備 (重点計画)		
計画の期間	令和5年度 ~ 令和7年度 (43年間)	交付対象	うきは市

うきは市



凡 例	
	全体計画区域
	事業計画区域
	事業計画拡大区域
	既整備区域
	既設幹線
	整備計画箇所
	整備計画幹線
	整備計画追加幹線

(参考様式3) 参考図面 (社会資本整備総合交付金)



(参考様式3) 参考図面 (社会資本整備総合交付金)

計画の名称	快適な生活環境の整備 (重点計画)		
計画の期間	令和3年度 ~ 令和7年度 (5年間)	交付対象	みやま市

みやま市

矢部川処理区



凡 例	
	全体計画区域
	事業計画区域
	事業計画拡大区域
	既整備区域
	既設幹線
	整備計画箇所
	整備計画幹線
	整備計画追加幹線

(参考様式3) 参考図面 (社会資本整備総合交付金)

計画の名称			
計画の期間	令和5年度 ~ 令和7年度 (3年間)	交付対象	須恵町









須恵町

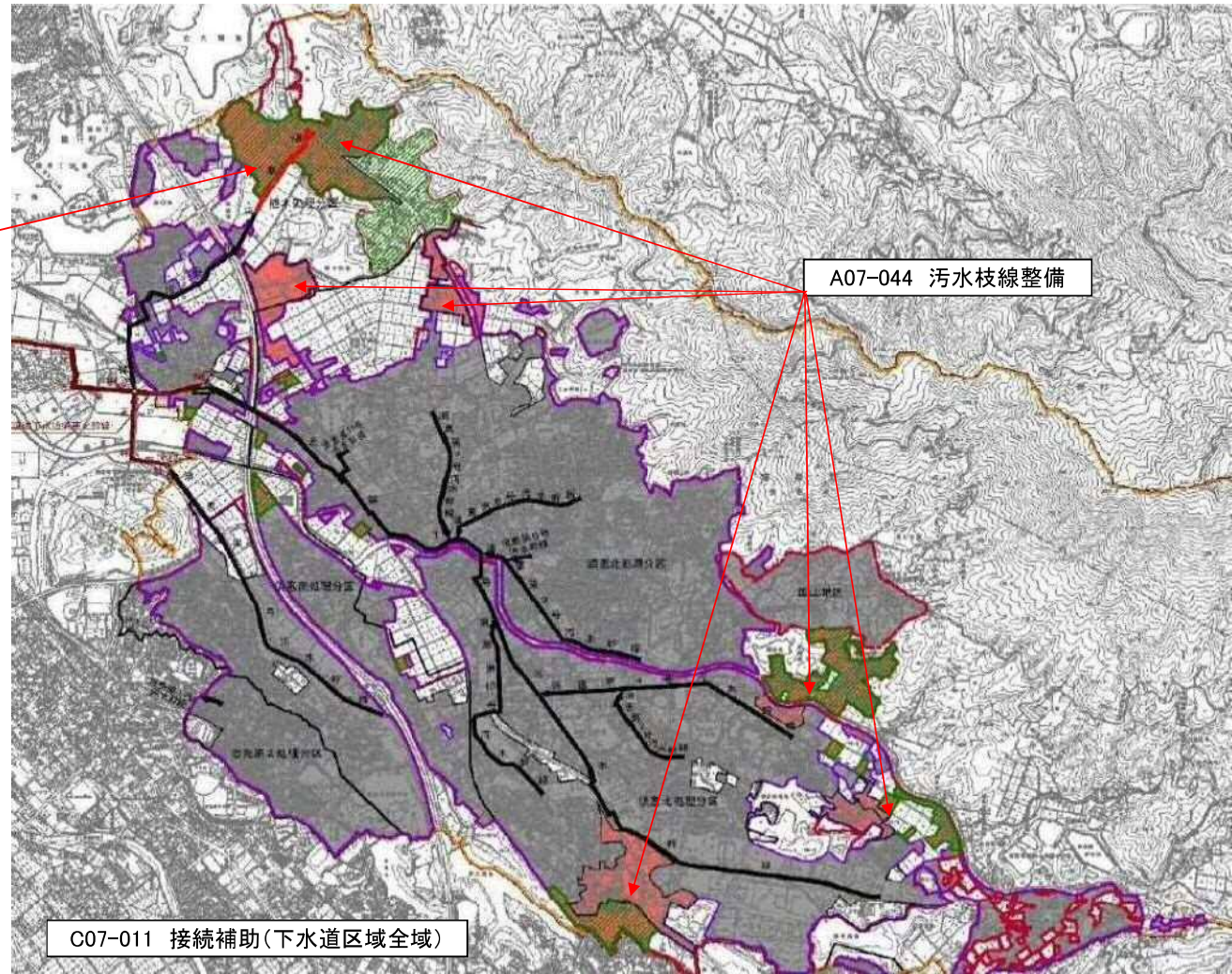
多々良川処理区

A07-045 汚水幹線整備

A07-044 汚水枝線整備

C07-011 接続補助(下水道区域全域)

凡 例	
	全体計画区域
	事業計画区域
	事業計画拡大区域
	既整備区域
	既設幹線
	整備計画箇所
	整備計画幹線
	整備計画追加幹線

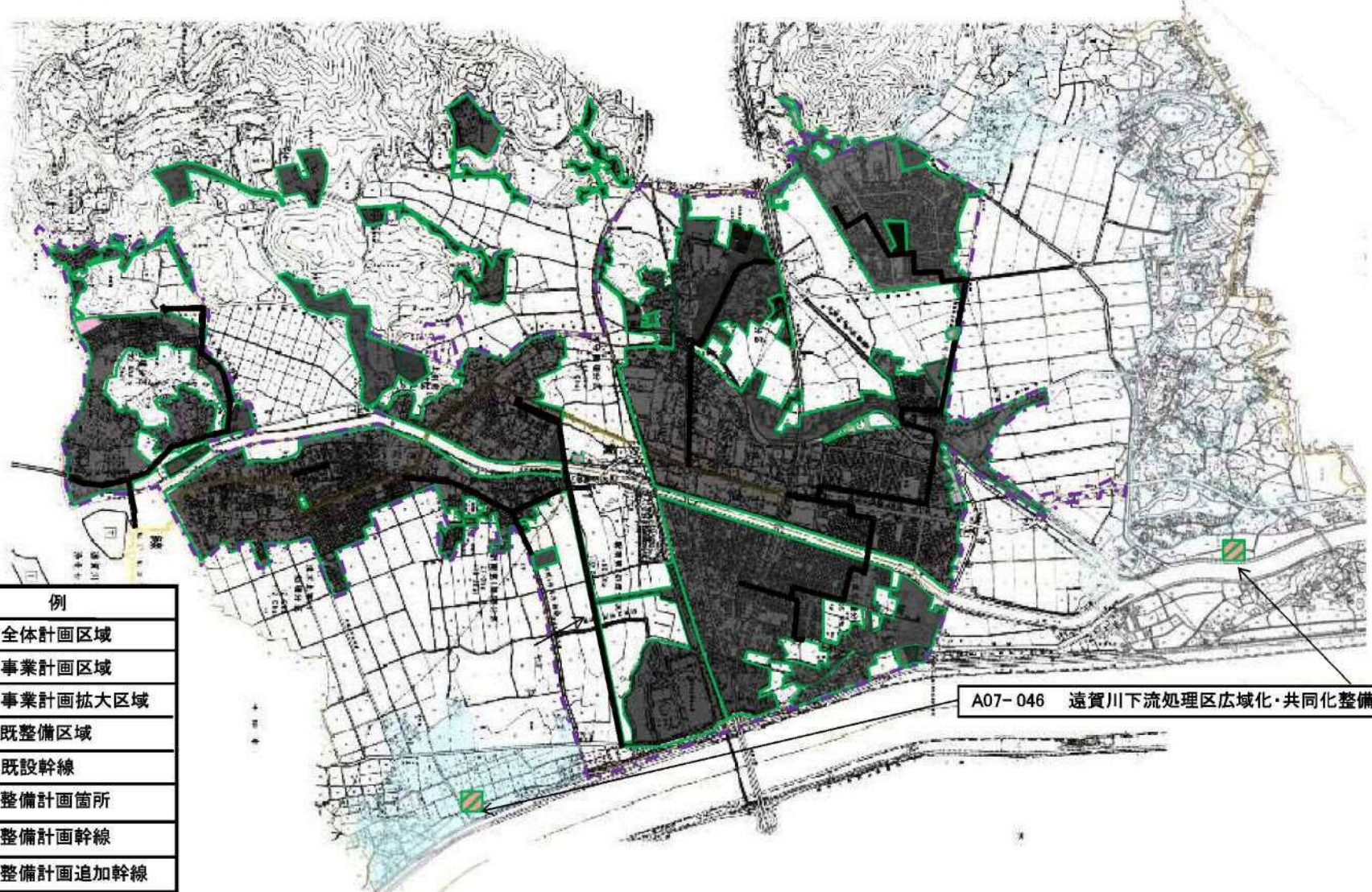


(参考様式3) 参考図面 (社会資本整備総合交付金)

計画の名称	1 快適な生活環境の整備 (重点計画)		
計画の期間	令和5年度 ~ 令和7年度 (3年間)	交付対象	遠賀町

遠賀町

遠賀川下流処理区



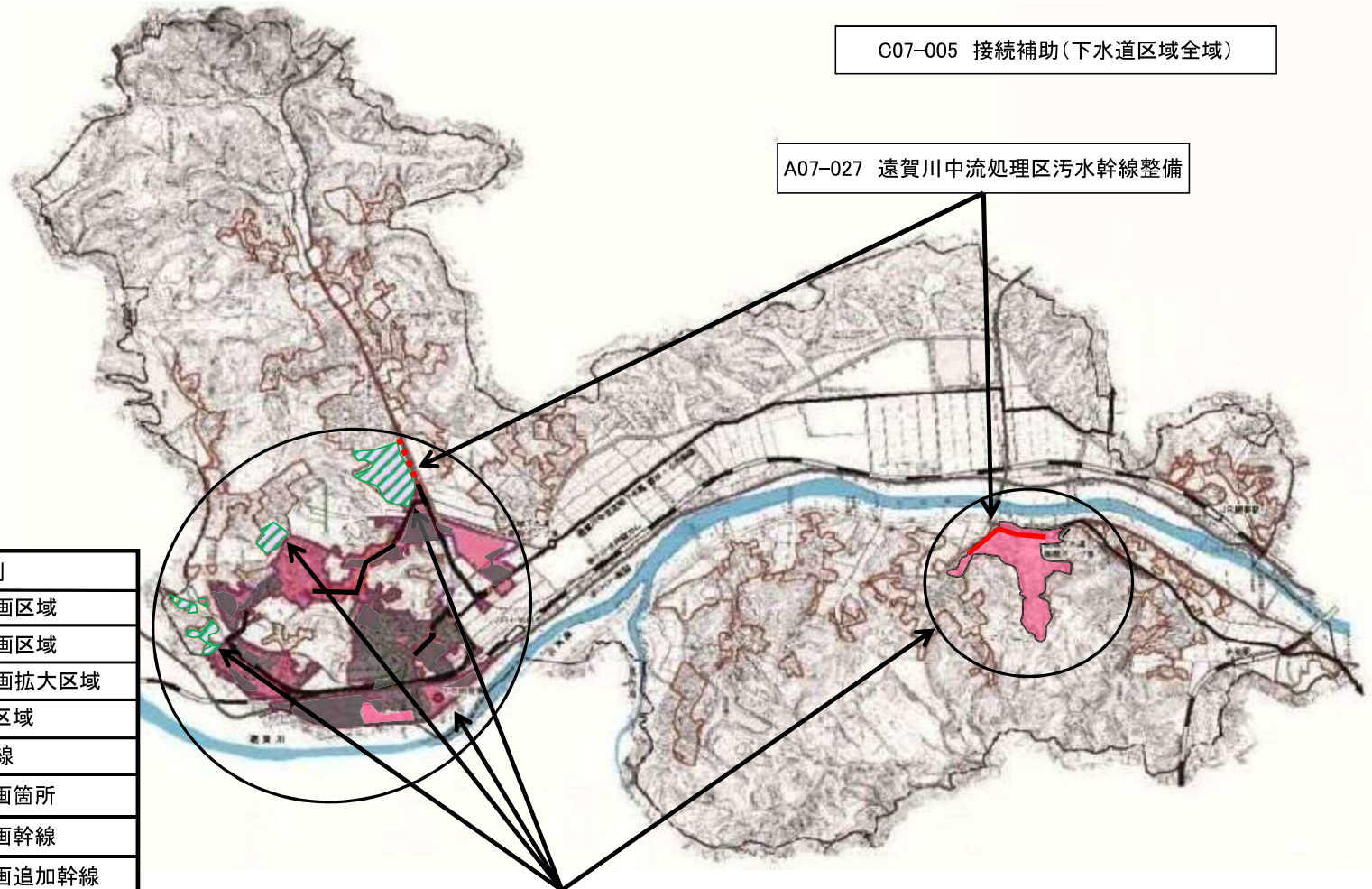
凡 例	
	全体計画区域
	事業計画区域
	事業計画拡大区域
	既整備区域
	既設幹線
	整備計画箇所
	整備計画幹線
	整備計画追加幹線

A07-046 遠賀川下流処理区広域化・共同化整備

(参考様式3) 参考図面 (社会資本整備総合交付金)

計画の名称	快適な生活環境の整備 (重点計画)		
計画の期間	令和3年度 ~ 令和7年度 (5年間)	交付対象	小竹町

小竹町
遠賀川中流処理区



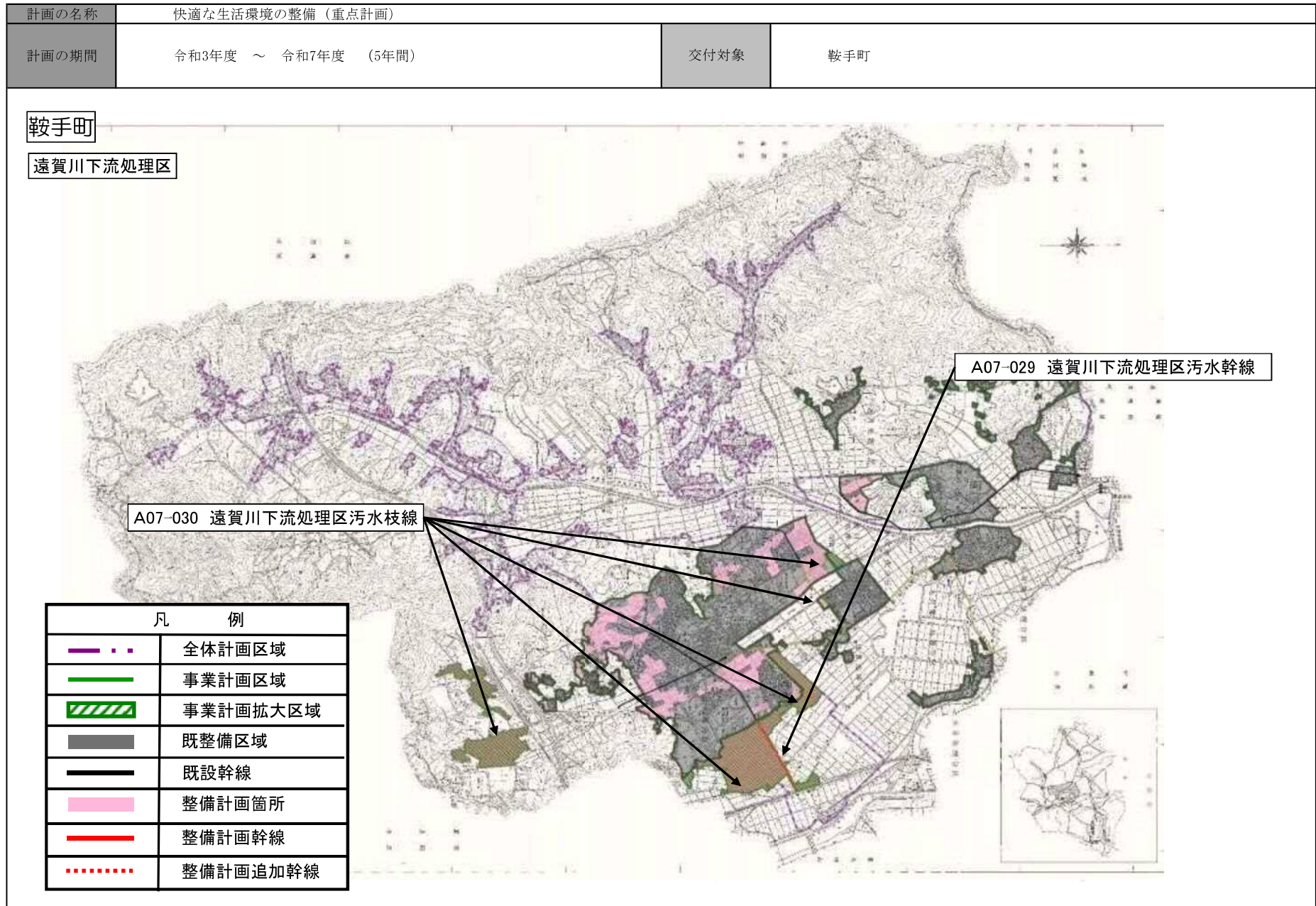
C07-005 接続補助(下水道区域全域)

A07-027 遠賀川中流処理区污水幹線整備

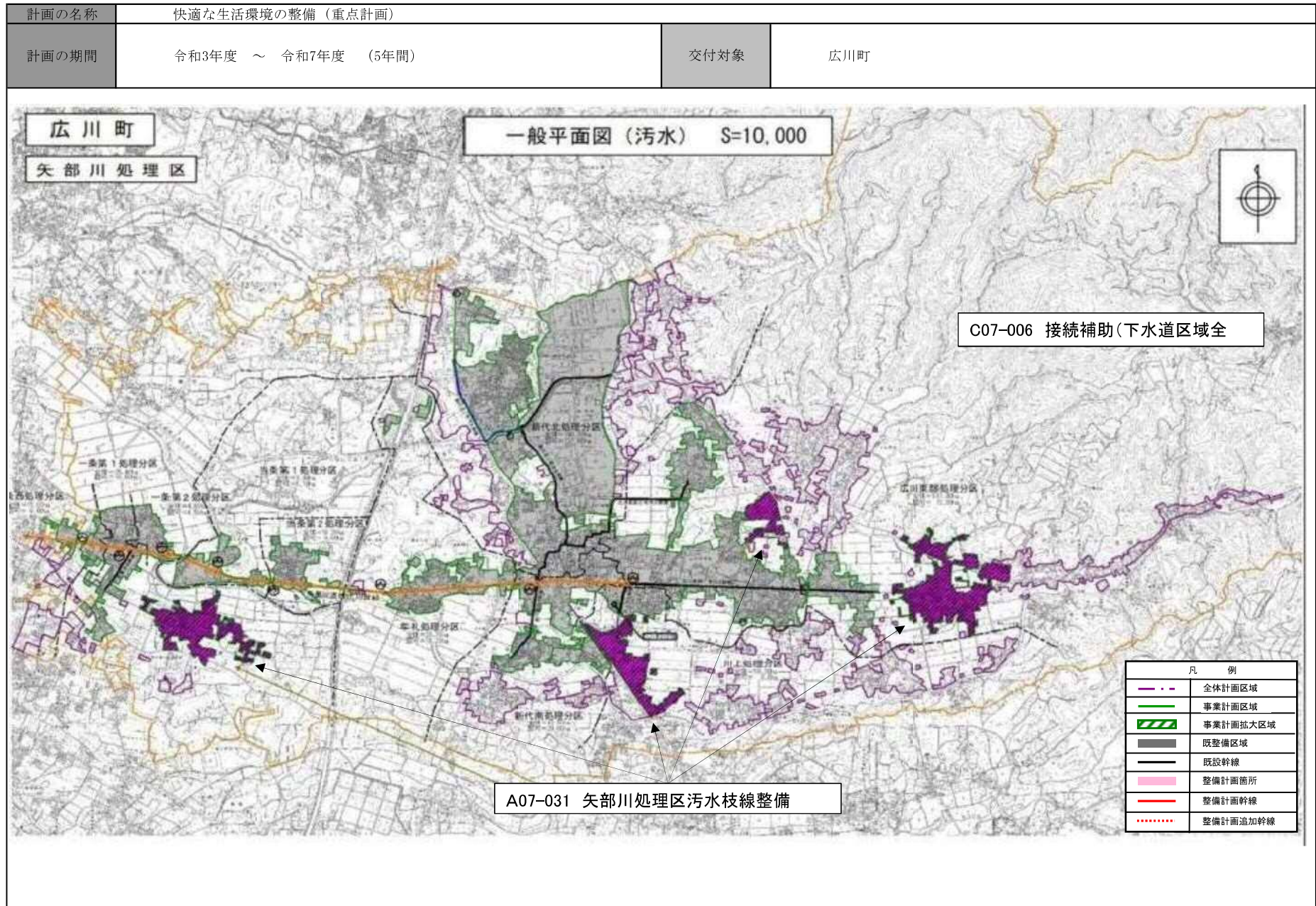
凡 例	
	全体計画区域
	事業計画区域
	事業計画拡大区域
	既整備区域
	既設幹線
	整備計画箇所
	整備計画幹線
	整備計画追加幹線

A07-028 遠賀川中流処理区污水枝線整備

(参考様式3) 参考図面 (社会資本整備総合交付金)



(参考様式3) 参考図面 (社会資本整備総合交付金)



(参考様式3) 参考図面 (社会資本整備総合交付金)

計画の名称	快適な生活環境の整備 (重点計画)		
計画の期間	令和3年度 ~ 令和7年度 (5年間)	交付対象	苅田町

苅田町

苅田処理区

C07-007 接続補助(下水道区域全域)









A07-033 苅田処理区汚水枝線整備

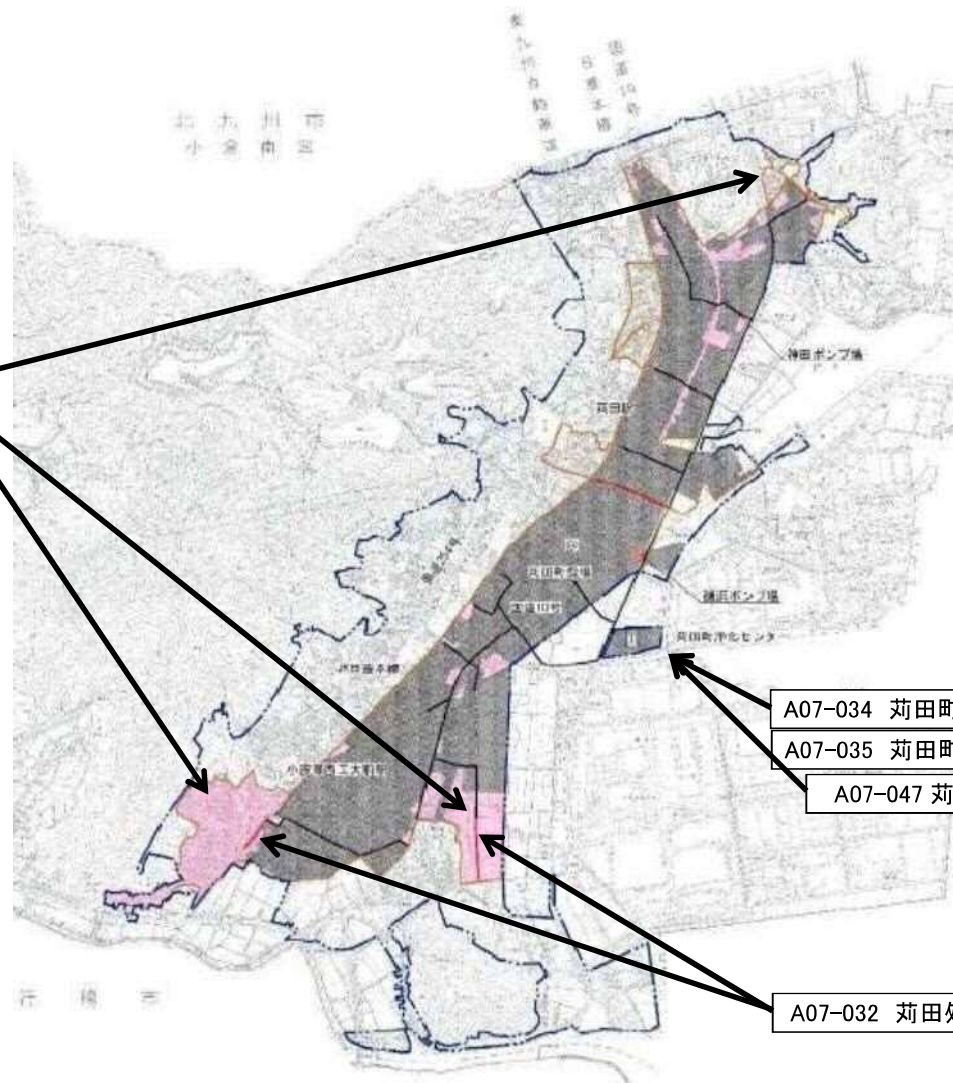
A07-034 苅田町浄化センター水処理施設増設

A07-035 苅田町浄化センター污泥処理増設

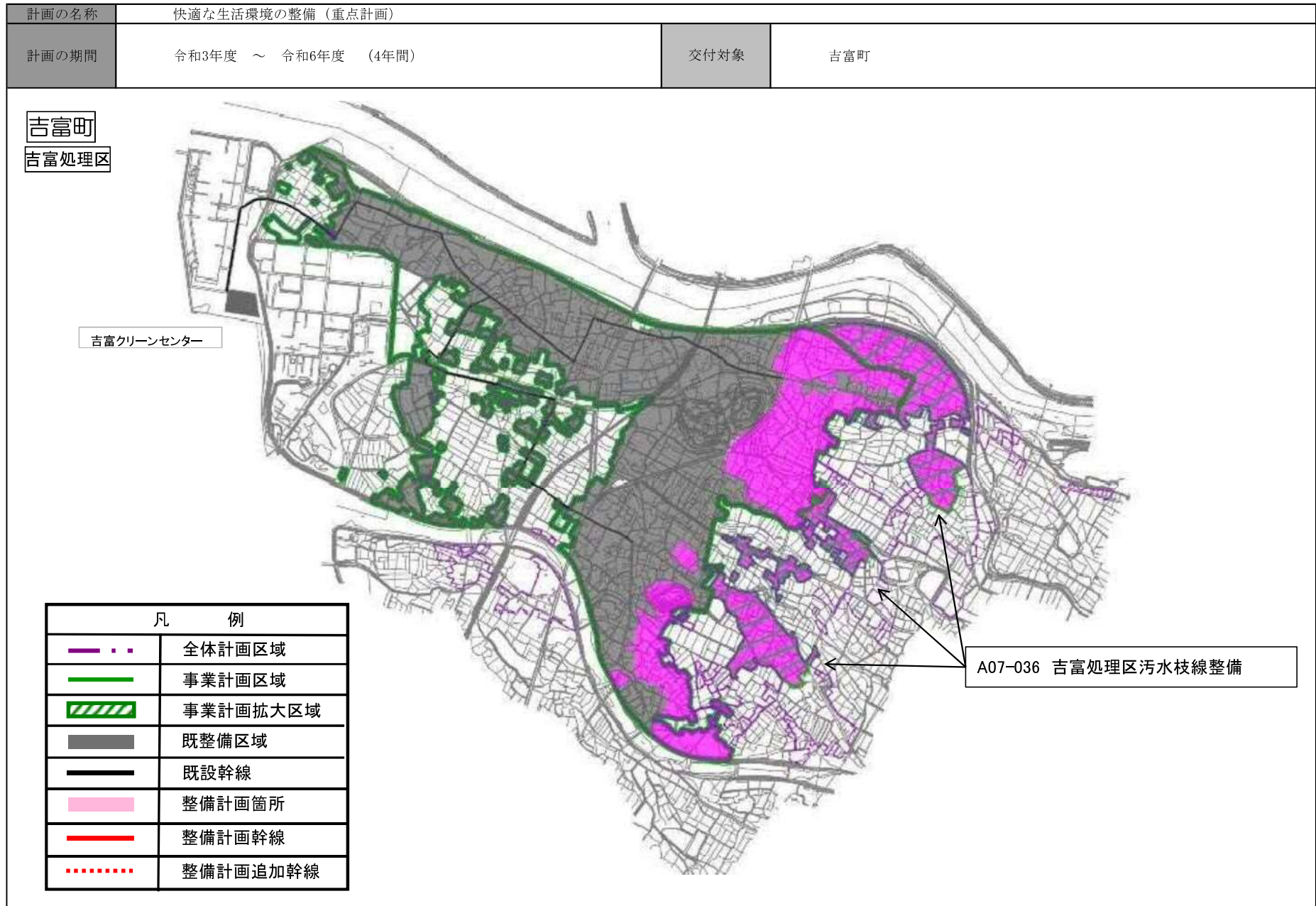
A07-047 苅田町浄化センターし尿受入施設整備

A07-032 苅田処理区汚水幹線整備

凡 例	
	全体計画区域
	事業計画区域
	事業計画拡大区域
	既整備区域
	既設幹線
	整備計画箇所
	整備計画幹線
	整備計画追加幹線



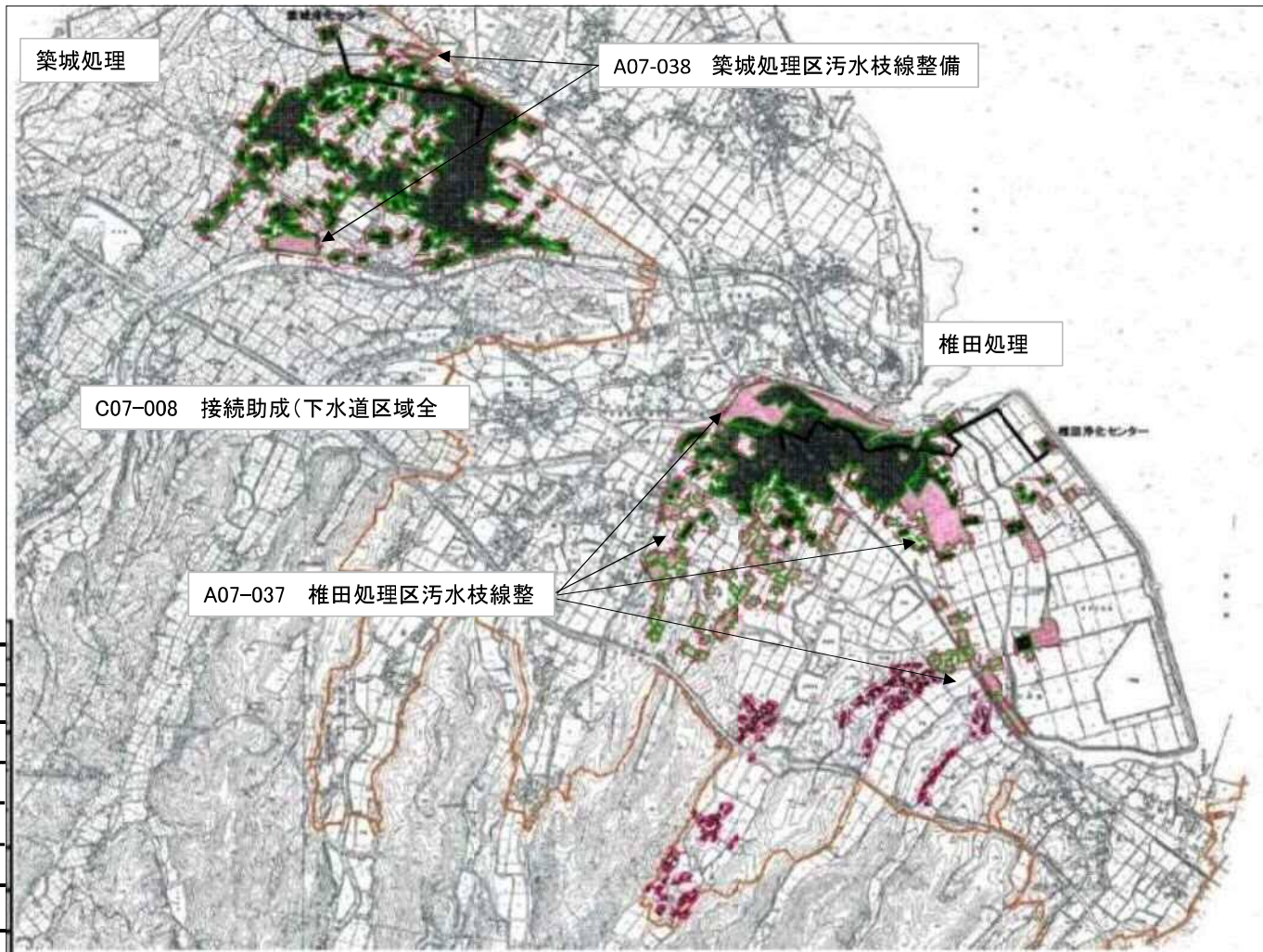
(参考様式3) 参考図面 (社会資本整備総合交付金)



(参考様式3) 参考図面 (社会資本整備総合交付金)

計画の名称	快適な生活環境の整備 (重点計画)		
計画の期間	令和3年度 ~ 令和7年度 (5年間)	交付対象	築上町

築上町



凡 例	
	全体計画区域
	事業計画区域
	事業計画拡大区域
	既整備区域
	既設幹線
	整備計画箇所
	整備計画幹線
	整備計画追加幹線

事前評価チェックシート

計画の名称： 快適な生活環境の整備（重点計画）

事前評価	チェック欄
I. 目標の妥当性 上位計画等との整合性	
I. 目標の妥当性 1) 計画が上位計画等と適合している。	○
I. 目標の妥当性 地域の課題への対応	
I. 目標の妥当性 1) 地域の課題を踏まえて整備計画の目標が設定されている。	○
I. 目標の妥当性 2) 数値目標や指標を用いるなど、客観的かつ具体的な目標となっている。	○
II. 計画の効果・効率性 目標と事業内容の整合性等	
II. 計画の効果・効率性 1) 目標と指標・数値目標の整合性が確保されている。	○
II. 計画の効果・効率性 2) 指標・数値目標と事業内容の整合性が確保されている。	○
II. 計画の効果・効率性 3) 目標及び事業内容と計画区域との整合性が確保されている	○
II. 計画の効果・効率性 事業の効果	
II. 計画の効果・効率性 1) 十分な事業効果が確認されている。	○
II. 計画の効果・効率性 2) 事業連携等による相乗効果・波及効果が得られるものとなっている。	○
III. 計画の実現可能性 円滑な事業執行の環境	
III. 計画の実現可能性 1) 整備に向けた機運がある。	○
III. 計画の実現可能性 2) 計画の具体性など、事業の熟度が高い。	○

事前評価	チェック欄
III. 計画の実現可能性	
3) 計画について地域の協力が見込める。	○