

WORKSHOP

福岡県産のお花や多肉植物に親しむワークショップを開催いたします。
ご自宅でお花を楽しむヒントが満載です。ぜひご参加ください！

ワークショップ お申込み方法

記載している2次元コードよりお申込みください。

*申込締切日は各ワークショップによって異なります。*定員に達した場合、締切とさせていただきます。*申込や参加に際してサポートが必要な方は下記福岡よかもんひろばの連絡先まで直接ご連絡ください。*参加費は当日会場にてお支払いください。現金払いのみとなります。



多肉植物の寄せ植えづくり

2/29(木) ①10:00-11:00 ②13:00-14:00 ③15:00-16:00

色々な多肉植物を自分の好みの組み合わせで寄せ植えします。
生産者ならではのお話もお楽しみに。

講師/高野 千鶴 さん (多肉植物生産者)

■参加費…1,000円(税込) ■定員…各回 10名

■対象: どなたでも ※未就学児は保護者も同伴・ご参加ください。

■申込締切…2/22(火) 作品サイズ…直径約13cm×高さ約15cm(植物含む) ▲参加申込フォーム



福岡県産スターチスのリースづくり

3/5(火) ①10:30-12:00 ②13:30-15:00

福岡県産の華やかなスターチスを使ってリースを作ります。生花からドライになっても綺麗なスターチスを楽しみませんか?初めて作る方もサポートします。ご参加お待ちしております。

講師/坂元 貴子さん (Blue gray garden)

■参加費…2,400円(税込)

■定員…各回 12名 ■対象: 大人

■申込締切…2/27(火) 作品サイズ…約20cm



▲参加申込フォーム



「ふくおか花爛漫」展 期間限定
花にちなんだカフェメニューを
ご紹介します。

梅ヶ枝餅セット ミニ桜餅付

コーヒーセット 650円(税込)

八女茶セット 550円(税込)

太宰府の甘味処「かさの家」の梅ヶ枝餅でお茶の時間を。

企画展
期間中は
ミニ桜餅付!



太宰府梅サイダー 400円(税込)

太宰府紅白梅の果実を手摘みした、福岡農業高校謹製の梅シロップを使用。数量限定。

「暮らしを楽しむ福岡県の花束」ご予約販売会

会期中、下記木曜に福岡県産の花を用いた花束を販売します。販売する週の火曜までにご予約をお願いします。詳しくはHPをご覧ください。

お渡し日…2/15、2/29、3/14、3/28

九州オルレ福岡県内6コースにちなんだ特産品を販売

- 宗像・大島コース あかもくせんべい、ぬか炊き
- 福岡・新宮コース 千鳥饅頭総本舗よりお菓子各種
- 筑豊・香春コース オリジナルカンセン人形など
- 久留米・高良山コース 久留米市の銘菓各種
- 八女コース 八女茶各種
- みやま・清水山コース 道の駅みやまオリジナルキャンディー各種



要予約



福岡よかもんひろば! 福岡県庁11階

開館時間…8:30-17:15 休館日…土・日・祝(県庁閉庁時)

アクセス

[JR]「吉塚駅」下車 徒歩約10分
[地下鉄]「馬出九大病院前駅」下車 2・6番出口より 徒歩約5分
[西鉄バス]「県庁前」下車 徒歩約1分
公共交通機関のご利用をおすすめします。

11階にお越しの際は、西側ホールの「11階行きエレベーター(2基)」をご利用ください。扉のイラストが目印です。

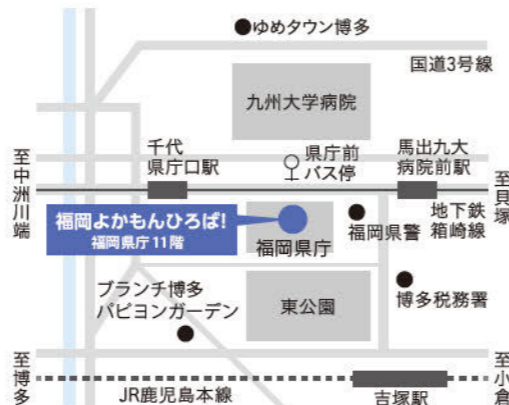
【お問合せ】TEL…092-645-1835 (福岡よかもんひろば)

公式ホームページより、イベントやカフェメニューなど様々な情報を配信中!

HP…yokamon-hiroba.jp 福岡よかもんひろば fukuokayokamon



*詳しい情報は「福岡よかもんひろば」ホームページをご覧ください。*掲載内容は変更となる場合がございます。ご了承ください。
*表示価格は税込です。*写真・イラストはイメージです。



アクティブに楽しむ春 ふくおか 花爛漫

2024.2.5(月)
-3.22(金)

福岡県庁11階
福岡よかもんひろば!

開館時間…8:30-17:15
休館日…土・日・祝(県庁閉庁時)

[入場無料]

週替わりで
お花に携わる皆様の
作品展を開催します。

- 福岡県花商団体連合会
- 福岡花商協同組合青年部
- 帝国華道院九州連合会
- TRONC トロンク
- グリーンハート安田花卉 安田一平さん
- 草月流 HANA ART KATAYAMA
- 皇馨流

福岡県庁11階
「福岡よかもんひろば」を
舞台に
週替わりで花の展示を
開催いたします。
梅・桜そして
数々の春の花々が
会場を彩ります。

九州オルレ
福岡県内コースの魅力を
ご紹介いたします。

- 宗像・大島コース
- 福岡・新宮コース
- 筑豊・香春コース
- 久留米・高良山コース
- 八女コース
- みやま・清水山コース



主催/福岡よかもんひろば 協力/九州オルレ認定地域協議会、花あふれるふくおか推進協議会



福岡県 うきは市※

五感で楽しむトレッキングコース 九州オルレ



「オルレ」は韓国・済州島から始まったトレッキングコース。海岸線や山などの自然、地域の文化、グルメなどを五感で感じながら歩くことを楽しめます。九州オルレは「済州オルレ」の姉妹版で、福岡県には現在6つのコースがあります。本展ではコースの魅力のほか、春の花スポットをパネルや動画展示でご紹介します。

画像 九州オルレ/久留米・高良山コース※



宗像・大島コース

古代からの贈り物と出会う島

あふれる自然の中で大陸と九州をつないだ歴史をひもとく。

福岡・新宮コース

天神・博多から約30分、心やすらぐ別天地

白砂青松の海と季節の変化を楽しむ里山、歴史の街並みを歩く。

筑豊・香春コース

『青春の門』の舞台を歩く

日田彦山線に沿い、聖なる坑道や香春岳に出会う。

久留米・高良山コース

高良大社と筑後平野の絶景

筑後国一の宮 高良大社の歴史とロマンを感じながら筑後平野の眺望を楽しむ。

八女コース

茶の香りと八女丘陵の古代文化

広大な茶畑や古代八女の英雄「筑紫君一族」の古墳に出会うグリーンオルレ。

みやま・清水山コース

悠久の歴史と自然で心豊かに

美しい竹林から神秘的な史跡公園を経て、心安らぐ清水山へ。

協力：宗像市、新宮町、香春町、久留米市、八女市、みやま市

アクティブに楽しむ春

ふくおか花爛漫

新型コロナウイルス感染症が第5類に移行して、初めて迎える春。福岡の春を華やかに、そしてより活動的に楽しみましょう。梅・桜を中心とした週替わりの花の展示のほか、九州オルレの福岡県内6コースの魅力や桜の名所等をご紹介します。また、お花にまつわるワークショップの開催や企画展に関連したカフェメニューや商品アイテムも取り揃えてお待ちしております。

色とりどりの春を探しに、ぜひ「福岡よかもんひろば」にお越しください。

＼出かけよう！／

ふくおか 桜の名所 パネル展示・動画放映

福岡県下の桜の名所をパネルと動画でご紹介します。春風に誘われて、桜の名所に出かけてみませんか。



福岡県 柳川市※

子どもと花 えがおの作品展

協力：社会福祉法人 凜の会

福岡県庁内にあるけんちょう保育園と清水保育園、清水博多駅東保育園のみなさんが作った花の作品が、11階西側エレベーターホールを彩ります。

ほいくえんのみんなで作ったよ。



* 写真提供：福岡県観光連盟

福岡県庁最上階、天空の花園へようこそ。

2024.2/5(月)～3/22(金) 週替わりでお花に携わる皆様の作品展を開催します。

各シーズンの活け込み作業(初日)、撤収作業中(最終日)は会場の立ち入りできませんのでご了承ください。

活け込み/月曜または火曜 ●8:30～12:00 活け込み作業(会場立ち入りできません) ●13:00～展示開始

撤収作業/金曜または木曜 ●8:30～15:00 まで展示 ●15:00～撤収作業(会場立ち入りできません)

season 1 2/5(月)～2/9(金)

spring flowers arrangements

福岡県花商団体連合会

福岡県花商団体連合会は、福岡県内の花市場に所属するお花屋さんの組合の団体です。今回、福岡県内のたくさんのお花屋さんが腕によりをかけたアレンジメントによる花コンテストを実施します。詳しくはHPをご確認ください。



season 2 2/13(火)～2/16(金)

フラワーバレンタイン

福岡花商協同組合青年部

福岡の若手花屋で構成された福岡花商協同組合青年部。今回、福岡県の花「梅」をテーマに装飾をさせていただきます。お楽しみいただければ幸いです。



season 3 2/19(月)～2/22(木)

よかばい 良か花 福岡県 帝国華道院九州連合会

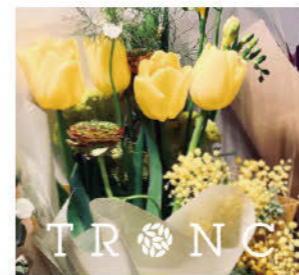
華道の発展と相互のいけばな技術を向上させるため、各流・各派が参加して全日本いけばなコンクール(西日本地区)展を開催しています。いけばな文化の発展に貢献すべく、多くの新人を輩出しています。今回は福岡県産の花で、福岡の魅力を表現します。



season 4 2/26(月)～3/1(金)

地球の色 暮らしの色 福岡から花溢れる町へ TRONC トロンク

直訳すると「幹」。枝葉を支え多くの生き物が寄り添い共存する…そんな花屋になりたいと願い、TRONCと店名を冠しました。福岡市で地域密着型の花屋として今年で12年目の年輪を刻みます。



TRONC

season 5 3/4(月)～3/8(金)

花景色 グリーンハート安田花卉 安田一平さん

宮若市と赤村で桜や梅、ユーカリ、アカシアなど花木栽培に取り組んでいます。一方、2017年花いけバトル福岡チャンピオンを機に、フラワーデザインにも力を入れています。今回は、桜で春の訪れを表現。それぞれ違った個性を持つ桜の共演をお楽しみください。



season 6 3/11(月)～3/15(金)

天空で草月流を楽しもう

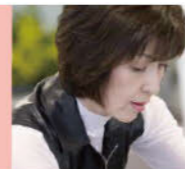
草月流 HANA ART KATAYAMA



創流96年の流派・草月流。「型」にとらわれないこと、常に新しく、自由な表現を大切にしています。自分らしく、のびやかな作品作りを行っています。今回は、HANA ART KATAYAMAのメンバーを中心に、いけ手の自由な思いを作品に託して、会場を彩ります。

生け込みランチタイムライブ

3月12日(日) & 14日(日) 12:00より会場にて草月流片山紅早さんによる生花の生け込みライブを開催します。



season 7 3/18(月)～3/22(金)

花活けで逢いたかあ 2024 皇馨流

こうけいりゅう

2023年4月に皇馨流と改名させていただきました。今年もここで、花とふれあう沢山の笑顔と出会うチャンスにめぐまれました。一人ひとりの思いやコンセプトで、即興で構成された展示会です。花にふれ、命の尊さや自然を愛でる心が『花育』として現代人の心を育むエッセンスとなると考えています。



花生け体験

会期中、花とふれあう花生け体験を実施します。詳しくはHPをご確認ください。

