

# 第 3 章 各 種 資 料

## 1 委員長談話

(知事選挙告示日)

第15回統一地方選挙のトップを切って、福岡県知事選挙が本日告示されました。

今回の選挙は、地方分権の進展の中で、今後の県政のあり方を方向づける極めて重要な意義を有する選挙であります。

有権者のみなさんは、地方自治の重要性について十分に認識し、候補者の政見をよく見極め、これからの県政を託するにふさわしい代表者を選んでいただきたいと思います。

候補者におかれては、自己の政見を十分有権者に訴えられ、選挙のルールを厳守し、違反のない明るい選挙を実現されるよう切望いたします。

平成15年3月27日

福岡県選挙管理委員会委員長 田辺俊明

(県議選挙告示日)

福岡県議会議員一般選挙が本日告示され、来る4月13日に福岡県知事選挙と福岡県議会議員一般選挙が同時に行われます。

知事と県議会は、ともに県政を推進する上で重要な地位と役割を有しており、知事・県議選挙は、今後の県政を方向づける極めて重要な選挙であります。

有権者のみなさんは、候補者の政見をよく見極め、主権者として自覚ある一票を投じていただきますようお願いいたします。

また、候補者におかれては、自己の政見を十分有権者に訴えられ、選挙のルールを厳守し、違反のない明るい選挙を実現されるよう切望いたします。

平成15年4月4日

福岡県選挙管理委員会委員長 田辺俊明

(投票日)

本日は、福岡県知事選挙及び福岡県議会議員一般選挙の投票日です。

選挙は、民主主義の基盤をなすものであり、特に地方選挙は、県民が身近な県政に対してその意思を表明する最も重要かつ基本的な機会であります。

今日、地方分権の進展の中で、自主・自立の地域社会を目指し、地域住民の福祉と地域社会の発展のため、地方公共団体の果たす責務はますます重要性を増しており、その中で行われる今回の選挙は、今後の県政のあり方を方向づける重要な意義を持つものであります。

どうか、有権者のみなさんは、この選挙の意義を十分認識され、候補者の政見をよく見極め、一人の棄権者もなく、主権者として自覚ある投票をされるよう切望いたします。

平成15年4月13日

福岡県選挙管理委員会委員長 田辺俊明

## 2 選挙をきれいにする国民運動 福岡県本部声明

選挙は、民主主義の根幹をなすものである。とりわけ地方選挙は、地方自治発展の基盤となるものであり、住民が身近な地方政治に対して意思を表明する最も重要な機会といえる。

しかしながら、近年、投票率は低水準にとどまっており、国民の政治的無関心、とりわけ若年層の政治離れの傾向は、誠に憂慮せざるを得ない状況である。加えて、依然として繰り返される選挙違反行為が、その傾向に拍車をかけている。

宗像市と玄海町との合併をはじめ、各地で市町村合併をめぐる動きが本格化する等、地方自治は、一層その重要性を増してきている。このようななか執行される第15回統一地方選挙においては、これまで以上に住民一人一人の高い政治意識に基づく良識ある投票行動が期待されるとともに、選挙が明るくきれいに行われることが求められている。

本日、「選挙をきれいにする国民運動福岡県本部」は、今回の統一地方選挙において、有権者並びに政党等及び候補者に対し次のことを強く要望する。

- 1 有権者は、地方自治の重要性について十分に認識し、候補者の政見を見きわめ、情実・利害等にとらわれることなく、主権者として自覚ある投票をすること。
- 2 政党等及び候補者は、政策や政見を十分有権者に訴えるとともに、選挙のルールを厳守して正しい選挙運動を展開し、明るくきれいな選挙の実現に努めること。
- 3 有権者並びに政党等及び候補者は、買収・供応・寄附の強要などの悪質な選挙犯罪をはじめ、一切の選挙違反を排除し、選挙の姿勢を正すこと。

以上声明する。

平成15年3月25日

選挙をきれいにする国民運動福岡県本部会議  
本部長 田 辺 俊 明  
(福岡県選挙管理委員会委員長)

### 3 事務日程表

1 この日程表は、福岡県知事選挙及び福岡県議会議員一般選挙の事務執行手続のなかで、主要な事務についてその概要を記載したものである。

2 この日程表に用いた法令名等は次のとおり省略した。

法・・・・・・・・公職選挙法

令・・・・・・・・公職選挙法施行令

規程・・・・・・・・公職選挙法事務取扱規程

運規・・・・・・・・公職選挙法及び同法施行令の規定による選挙運動及び政党その他の政治団体の政治活動に関する規程

放規・・・・・・・・政見放送及び経歴放送実施規程

臨特法・・・・・・・・地方公共団体の議会の議員及び長の選挙期日等の臨時特例に関する法律

臨特令・・・・・・・・地方公共団体の議会の議員及び長の選挙期日等の臨時特例に関する法律施行令

自治法・・・・・・・・地方自治法

福岡県知事選挙及び福岡県議会議員一般選挙主要日程一覧表

月	3	4	5
日	21 金	22 土	23 日
日	24 金	25 土	26 日
日	27 月	28 火	29 水
日	30 木	31 金	1 土
日	2 日	3 月	4 火
日	5 水	6 木	7 金
日	8 火	9 水	10 木
日	11 金	12 土	13 日
日	14 月	15 火	16 水
日	17 木	18 金	19 土
日	20 日	21 月	22 火
日	23 水	24 木	25 金
日	26 土	27 日	28 月
日	29 火	30 水	31 木
日	1 金	2 土	3 日
日	4 月	5 火	6 水
日	7 木	8 金	9 土
日	10 日	11 月	12 火
日	13 水	14 木	15 金
日	16 土	17 日	18 月
日	19 火	20 水	21 木
日	22 金	23 土	24 日
日	25 月	26 火	27 水
日	28 木	29 金	30 土
日	29 日	30 月	31 火
日	1 水	2 木	3 金
日	4 土	5 日	6 月
日	7 火	8 水	9 木
日	10 金	11 土	12 日
日	13 月	14 火	15 水
日	16 木	17 金	18 土
日	19 日	20 月	21 火
日	22 水	23 木	24 金
日	25 土	26 日	27 月
日	28 火	29 水	30 木
日	29 金	30 土	31 日
日	1 月	2 火	3 水
日	4 木	5 金	6 土
日	7 日	8 月	9 火
日	10 水	11 木	12 金
日	13 土	14 日	15 月
日	16 火	17 水	18 木
日	19 金	20 土	21 日
日	22 月	23 火	24 水
日	25 木	26 金	27 土
日	28 日	29 月	30 火
日	31 水	1 木	2 金
日	3 土	4 日	5 月
日	6 火	7 水	8 木
日	9 金	10 土	11 日
日	12 月	13 火	14 水
日	15 木	16 金	17 土
日	18 日	19 月	20 火
日	21 水	22 木	23 金
日	24 土	25 日	26 月
日	27 火	28 水	29 木
日	30 金	31 土	1 日

告示日 ○ (選挙期日の告示、選挙長・同職務代理者の選任告示[県])  
 ○ (投票管理者及び開票管理者並びに職務代理者の選任告示[市区町村])  
 ○ (立候補出期間)  
 ○ (不在者投票のくじ[市区町村])  
 ○ (候補者氏名等掲示のくじ[市区町村])  
 ○ (選挙運動費用制限額の告示)  
 ○ (公報掲載順序決定のくじ)  
 ○ (選挙公報印刷) ○ (発送)  
 (政見放送申込期間)  
 ○ (政見放送の決定のくじ)  
 (選挙立会人届出(県)、投票立会人選任、開票立会人届出(市区町村)の期間)  
 (ポスター掲示場設置期間)  
 (ポスター掲示場設置期間)  
 (選挙執行準備期間)  
 (選挙執行準備期間)  
 (立候補出期間)  
 (不在者投票期間)  
 ○ (候補者氏名等掲示のくじ[市区町村])  
 ○ (不在者投票所氏名等掲示開始[市区町村])  
 ○ (選挙運動費用制限額の告示)  
 (選挙立会人届出(地方書記室)、投票立会人選任、開票立会人届出(市区町村)の期間)  
 (開票立会人決定のくじ(市区町村))  
 (選挙期日の告示、選挙長・同職務代理者の選任告示[県])  
 ○ (投票管理者及び開票管理者並びに職務代理者の選任告示[市区町村])  
 (選挙立会人届出(県)の期間)  
 (開票立会人決定のくじ(市区町村))  
 (選挙立会人届出(市区町村)の期間)  
 (開票立会人決定のくじ(市区町村))  
 (選挙立会人届出(市区町村)の期間)  
 (開票立会人決定のくじ(市区町村))  
 (選挙立会人届出(市区町村)の期間)  
 (開票立会人決定のくじ(市区町村))  
 (選挙立会人届出(市区町村)の期間)  
 (開票立会人決定のくじ(市区町村))

月 日	曜 日	事				確 認 欄			
		知		市 (区) 町 村		県		市 (区) 町 村	
		処 理 事 項	根 拠 法 令	処 理 事 項	根 拠 法 令	処 理 事 項	根 拠 法 令	処 理 事 項	根 拠 法 令
3-26	水	<ul style="list-style-type: none"> <li>○委員会開催(委員会提出事項の議決)</li> <li>○関係市区町村との事務打合せ会開催</li> <li>○事務分担の作成及び選挙事務の委嘱、規程類の整備</li> <li>○選挙執行計画の決定</li> <li>○啓発周知計画の決定及び実施</li> <li>○ポスター掲示場設置場所の報告の受理</li> <li>○市区町村選挙管理委員会の事務指導(委員長、書記長会議開催)</li> <li>○投票用紙、封筒等の印刷発送</li> <li>○諸印刷物の作成配布</li> <li>○選挙長、同職務代理者の選任準備</li> <li>○政党等と打合わせ</li> <li>○標旗、腕章等証明書類の作成</li> <li>○各種告示案、通知案の作成</li> <li>○立候補受付準備(関係証明書類の整備)</li> <li>○取締機関、報道機関との協議打合せ</li> <li>○政治活動用ポスターの証紙印刷</li> <li>○指定病院等における不在者投票の事務指導</li> <li>○政見放送関係事務打合わせ</li> <li>○立候補予定者説明会(3月14日)</li> <li>○候補者(推薦)届事前審査</li> <li>○個人演説会の施設の指定報告の受理、告示</li> <li>○確認団体説明会</li> </ul>	<ul style="list-style-type: none"> <li>法49</li> <li>法55②③</li> <li>法161③④</li> </ul>	<ul style="list-style-type: none"> <li>○委員会開催(委員会提出事項の議決)</li> <li>○市(区)町村長部局の職員に対する選挙事務の委嘱又は充当等について市(区)町村長と協議</li> <li>○上記職員に対する選挙事務の委嘱又は充当及びその処理事務の指導</li> <li>○選挙執行計画の決定</li> <li>○啓発周知計画の決定及び実施</li> <li>○ポスター掲示場設置、場所の告示及び県委員会にその写しを送付</li> <li>○立候補予定者にポスター掲示場設置場所一覧表及び図面の交付</li> <li>○投票用紙等諸印刷物の受領保管</li> <li>○不在者投票の事務従事者の決定及び投票記録取扱い等の設備</li> <li>○投票管理者及び同職務代理者並びに開票管理者及び同職務代理者の選任準備</li> <li>○投票立会人の選任準備</li> <li>○投票所入場券等、必要書類の印刷</li> <li>○投票箱、点字器等選挙に使用する資材、器具等の点検準備</li> <li>○県選管への繰上投票の必要がある旨の資料提供(関係市区町村)</li> <li>○個人演説会の施設の指定及び報告</li> <li>○個人演説会の施設使用予定表の作成</li> <li>○個人演説会の施設使用に関する定め及び公表について施設の管理者を指導</li> <li>○指定投票区の指定等を行った場合の通知、告示</li> </ul>	<ul style="list-style-type: none"> <li>自治法180の3</li> <li>法273</li> <li>法6①</li> <li>法144の2④</li> <li>運規10の2③</li> <li>令111の2</li> <li>法49</li> <li>令第5章</li> <li>法37、令24</li> <li>法61、令67</li> <li>法38</li> <li>令31</li> <li>法56、自治法245の4①</li> <li>法161</li> <li>令118</li> <li>令119②</li> <li>法37①</li> <li>令26②</li> </ul>	<ul style="list-style-type: none"> <li>○関係市区との打合せ会開催</li> <li>○告示日前の処理事項は、政見放送、候補者(推薦)届事前審査に関する事務を除き、知事選挙と同じ</li> <li>○告示日前の処理事項は、政見放送、候補者(推薦)届事前審査(地方書記室) 3/24 ~3/25</li> <li>○立候補予定者説明会(3月19日)(地方書記室)</li> <li>○県議候補者(推薦)届事前審査(地方書記室) 3/24 ~3/25</li> </ul>	<ul style="list-style-type: none"> <li>○告示日前の処理事項は、政見放送、候補者(推薦)届事前審査(地方書記室) 3/24 ~3/25</li> </ul>		

月日	曜	知		事		議		員		確 認 欄
		県		市(区)町村		会		議		
		処 理 事 項	根 拠 法 令	処 理 事 項	根 拠 法 令	村	根 拠 法 令	市(区)町村	処 理 事 項	
3・26	水	告示 ○選挙人名簿登録者数の集計 ○選挙運動に関する支出金額の制限額の算定	法194 令127	○選挙時登録の縦覧場所の告示(3月24日まで) ○選挙人名簿の選挙時登録・登録基準日(3月26日) ・選挙時登録(3月26日) ○選挙人名簿登録者数報告	法233② 法22② 臨時令1 令22① 法270の2 令142の3	市(区)町村	市(区)町村	議	員	確 認 欄
3・27	水	○(選挙期日の告示) ○選挙長及び同職務代理者の選任、告示 ○選挙長事務を取扱う場所の告示 ○選挙運動に関する支出金額の制限額の告示 ○選挙立会人決定のくじを行うべき場所及び日時 ○選挙会の場所及び日時の告示 ○候補者(推薦)届出の受付(候補者の告示、通知、照会及び報告) ○標旗、腕章等の証明書類の交付 ○選挙事務所の設置及び異動届受付開始 ○選区選挙事務所の閉鎖命令(そのつど) ○出納責任者の選任、異動届受付開始 ○選挙公報掲載原稿受付開始(3月28日まで)	臨時法2 法75③ 令80①、令81 法196 法76 法78 法86の4 令92③ 法130② 令108 法134 法180 法182 法168① 運規23	○選挙時登録の縦覧(3月27日～28日) ○投票所の告示(あるいは4月4日に県議選挙と同時に告示) ○投票管理者及び同職務代理者の選任、告示(あるいは4月4日に県議選挙と同時に告示) ○開票の場所及び日時の告示(あるいは4月4日に県議選挙と同時に告示(合同を除く)) ○開票管理者及び同職務代理者の選任、告示(あるいは4月4日に県議選挙と同時に告示(合同を除く)) ○開票立会人決定のくじを行う場所及び日時 ○候補者の氏名等の掲示の順序を定めるくじを行う場所及び日時の告示 ○選挙事務所の設置及び異動届の受付開始 ○選区選挙事務所の閉鎖命令(そのつど) ○選挙長から通知のあった候補者に関する事項を投票管理者及び開票管理者に通知(そのつど) ○開票立会人届出受付開始	臨時令1 法41 法37 令24、25 法64 法61 令67、68 法62⑥ 法175 運規35④ 法130② 令108 法134 令92 法62	市(区)町村	市(区)町村	議	員	確 認 欄

月 日	曜 日	逆 算 日	知 界 事 項			市 (区) 町 事 項			村 事 項			議 会 議 員			確 認 欄
			知 界 事 項			市 (区) 町 事 項			村 事 項			議 会 議 員			
			処 理 事 項	根 拠 法 令	構 式	処 理 事 項	根 拠 法 令	構 式	処 理 事 項	根 拠 法 令	構 式	市 (区) 町 村 處 理 事 項	根 拠 法 令	構 式	
3-27	木	17	<ul style="list-style-type: none"> <li>○法第197条の2第2項の報酬を支給する者の届出受付開始</li> <li>○ポスター掲示場にポスターを掲示できる日の告示</li> <li>○選挙立会人届出受付開始</li> <li>○確認団体の確認申請書受付開始</li> <li>○確認団体に確認書を交付(そのつど)</li> <li>○政治活動用のビラの届出受付開始</li> <li>○確認団体の機関紙届出受付開始</li> <li>○政治活動用のポスターの証紙交付開始</li> <li>○政教演説会開催届出受付開始</li> <li>○選挙公営に係る契約締結の届出等の受付開始</li> <li>○政見放送申込最終日</li> <li>○政見放送の日時の決定のくじ(午後6時:選挙委員室)</li> <li>○違反文書図面の撤去命令(そのつど)</li> <li>○選挙運動の期間前に掲示されたポスターの撤去命令(そのつど)</li> </ul>	法197の2⑤ 令129 法144の2⑤ 法76 法201の9 法201の9③ 法201の9 法201の15 法201の11④ 法201の11② 条例 放規5④ 放規14① 法147 法201の11⑩ 法201の14	7, 8 9 24 24	<ul style="list-style-type: none"> <li>○不在者投票開始</li> <li>○個人演説会開催届出受付開始</li> <li>○公営ポスター掲示場にポスター掲示後法第86条の4第9項の規定により届出を却下し、若しくは候補者が死亡し、又は第91条若しくは第103条第4項の規定に該当するに至った旨の通知を受けたときは、当該候補者に係るポスターを撤去すること(そのつど)</li> <li>○候補者にポスター掲示場設置場所一覧表及び図面の交付</li> <li>○投票所開閉時刻の繰上げ又は繰下げ告示、投票管理者へ通知及び県選挙への届出(あるいは4月4日に県議選挙と同時)</li> <li>○投票所入場券の配布</li> <li>○候補者氏名等掲示のくじ</li> <li>○不在者投票記録所内の氏名等掲示準備</li> <li>○違反文書図面の撤去命令(そのつど)</li> <li>○選挙運動の期間前に掲示されたポスターの撤去命令(そのつど)</li> <li>○ポスター掲示場の状況調査(随時)</li> <li>○不在者投票記録所内の氏名等掲示開始</li> </ul>	法49 令5章 法163 運規10の6 ③ 令111の2 法40② 規程15 令31 法175③ 法175② 法147 法201の11 ① 法201の14								
3-28	金	16	<ul style="list-style-type: none"> <li>○選挙公報掲載申請最終日</li> <li>○選挙公報掲載順序のくじ(午後6時:選挙委員室)</li> </ul>	法168① 運規23① 法169⑤ 運規29											
3-29	土	15	<ul style="list-style-type: none"> <li>○選挙公報の印刷校正</li> </ul>	法161 法163											









月 日	曜 日	知 事				議 員				確 認 欄
		市 (区) 町 村		市 (区) 町 村		市 (区) 町 村		市 (区) 町 村		
		処 理 事 項	根拠法令	処 理 事 項	根拠法令	処 理 事 項	根拠法令	処 理 事 項	根拠法令	
4・11	金 2	<p>○繰上投票期日(連報の受理)</p> <p>○政見放送最終日</p>	<p>法56</p> <p>法150</p> <p>法規12</p>	<p>○繰上投票期日(投票結果の連報)</p> <p>○選挙公報配布完了期限</p> <p>○投票所及び開票所の事務従事者の委嘱及び事務分担の決定</p>	<p>法56</p> <p>法170①</p>	<p>○繰上投票期日(連報の受理)</p>	<p>法56</p>	<p>○繰上投票期日(投票結果の連報)</p> <p>○投票所及び開票所の事務従事者の委嘱及び事務分担の決定</p>	<p>法56</p>	<p>法56</p>
4・12	土 1	<p>○選挙運動最終日</p> <p>○当日有権者見込数の報告(連報)受理</p>	<p>法129</p>	<p>○投票所入場券配布完了期限</p> <p>○投票所の設備、投票所内の氏名等の掲示</p> <p>○投票所を設けた場所の入口から300mの区域の表示</p> <p>○当日有権者見込数の報告(連報)</p> <p>○不在者投票最終日</p>	<p>令31</p> <p>法175</p> <p>令32</p> <p>法132</p> <p>法49</p> <p>令第5章</p>	<p>○選挙運動最終日</p> <p>○当日有権者見込数の報告(連報)受理</p>	<p>法129</p>	<p>○投票所入場券配布完了期限</p> <p>○投票所の設備、投票所内の氏名等の掲示</p> <p>○投票所を設けた場所の入口から300mの区域の表示</p> <p>○当日有権者見込数の報告(連報)</p> <p>○不在者投票最終日</p>	<p>令31</p> <p>法175</p> <p>令32</p> <p>法132</p> <p>法49</p> <p>令第5章</p>	<p>法56</p>
4・13	日 0	<p>○(投票日) (開票日)</p> <p>○投票所を設けた場所の入口から300m未満の区域に設けられた選挙事務所の閉鎖命令</p> <p>○投票、開票の中間及び結果の連報の受理、集計、総務省報告、発表</p>	<p>法132</p> <p>法134</p> <p>法規18</p>	<p>○(投票日) (開票日)</p> <p>○投票所を設けた場所の入口から300m未満の区域に設けられた選挙事務所の閉鎖命令</p> <p>○投票、開票の中間及び結果の連報の受理、集計、総務省報告、発表</p> <p>○開票事務の処理、開票状況及び結果の連報、開票録の作成</p>	<p>法132</p> <p>法134</p> <p>法規18</p> <p>法54</p> <p>法55</p> <p>法66</p> <p>法70</p> <p>法規32</p>	<p>○(投票日) (開票日)</p> <p>○投票所を設けた場所の入口から300m未満の区域に設けられた選挙事務所の閉鎖命令</p> <p>○投票、開票の中間及び結果の連報の受理、集計、総務省報告、発表</p> <p>○選挙開催</p> <p>○当選人の決定、選挙管理委員会に報告</p>	<p>法132</p> <p>法134</p> <p>法規18</p> <p>法規18</p> <p>法80</p> <p>法101の3①</p>	<p>○(投票日) (開票日)</p> <p>○投票所を設けた場所の入口から300m未満の区域に設けられた選挙事務所の閉鎖命令</p> <p>○投票事務の処理、中間及び結果の連報</p> <p>○投票録等の作成、投票箱等を開票管理者に送致</p> <p>○開票事務の処理、開票状況及び結果の連報、開票録の作成</p>	<p>法132</p> <p>法134</p> <p>法規18</p> <p>13、18</p> <p>法54</p> <p>法55</p> <p>法66</p> <p>法70</p> <p>法規32</p>	<p>法132</p> <p>法134</p> <p>法規18</p> <p>13、18</p> <p>法54</p> <p>法55</p> <p>法66</p> <p>法70</p> <p>法規32</p>
4・14	月 経 過 日 1	<p>○開票結果の審査受領</p> <p>○選挙運動に関する収支報告書の受付開始</p>	<p>法規33</p>	<p>○開票結果報告(持参すること)</p>	<p>法規33</p> <p>19</p>	<p>○開票結果の審査受領</p> <p>○選挙開催</p> <p>○当選人の決定、選挙管理委員会に報告</p> <p>○当選人に告知及び住所氏名の告示(13、14日開催選挙会分)</p>	<p>法規33</p> <p>法80</p> <p>法101の3①</p> <p>法101の3②</p>	<p>○開票結果報告(持参すること)</p>	<p>法規33</p> <p>19</p> <p>法規33</p>	<p>法規33</p>

月 日	曜 日	逆 算 日	事 知						事 認 欄											
			県			市 (区) 町 村			県			市 (区) 町 村								
			処 理 事 項	根 拠 法 令	規 模	処 理 事 項	根 拠 法 令	規 模	処 理 事 項	根 拠 法 令	規 模	処 理 事 項	根 拠 法 令	規 模						
4・14	月	1	県	市 (区) 町 村	規 程 33	規 程 33	規 程 33	規 程 33	規 程 33	規 程 33	規 程 33	規 程 33	規 程 33	規 程 33	規 程 33	規 程 33	規 程 33	規 程 33	規 程 33	規 程 33
4・15	火	2	県	市 (区) 町 村	規 程 33	規 程 33	規 程 33	規 程 33	規 程 33	規 程 33	規 程 33	規 程 33	規 程 33	規 程 33	規 程 33	規 程 33	規 程 33	規 程 33	規 程 33	規 程 33
4・16	水	3	県	市 (区) 町 村	規 程 33	規 程 33	規 程 33	規 程 33	規 程 33	規 程 33	規 程 33	規 程 33	規 程 33	規 程 33	規 程 33	規 程 33	規 程 33	規 程 33	規 程 33	規 程 33
4・17	木	4	県	市 (区) 町 村	規 程 33	規 程 33	規 程 33	規 程 33	規 程 33	規 程 33	規 程 33	規 程 33	規 程 33	規 程 33	規 程 33	規 程 33	規 程 33	規 程 33	規 程 33	規 程 33
4・28	月	15	県	市 (区) 町 村	規 程 33	規 程 33	規 程 33	規 程 33	規 程 33	規 程 33	規 程 33	規 程 33	規 程 33	規 程 33	規 程 33	規 程 33	規 程 33	規 程 33	規 程 33	規 程 33

## 4 福岡県知事・県議会議員選挙臨時啓発事業の実施について（通知）

このことについて、当委員会では、4月13日執行の福岡県知事・福岡県議会議員選挙において、きれいな選挙の推進と投票総参加の呼びかけを重点に各種の啓発事業を実施することとしていますが、貴職におかれましても下記の事項に留意の上、地域の実情に即した有効かつ適切な事業計画を作成し、その推進に鋭意努力されるようお願いいたします。

### 記

#### 第1 重点事項

##### 1 きれいな選挙の推進

他人等の意見に惑わされず、候補者の主義・主張を十分見極めて積極的に自覚ある投票をするように呼びかけること。

選挙の正しいルールを周知徹底させ、買収・供応等の悪質な選挙違反を一掃し、選挙人の自由な意思で投票することができるようにすること。

##### 2 投票総参加の推進

選挙は、主権者たる国民が政治に参加するもっとも重要で基本的な手段であり、投票に参加することが主権者たる国民の権利であるとともに、民主政治の健全な発展に欠くことができないものであることを周知徹底させ、有権者がこぞって投票するよう呼びかけること。

#### 第2 実施事業

##### 1 福岡県が行う事業

「福岡県知事・福岡県議会議員選挙臨時啓発事業計画」のとおり

##### 2 市区町村が行う事業

各市区町村で効果的な事業計画を策定し、特に次の事業を重点的に実施することにより、きれいな選挙の推進及び投票参加を呼びかけるとともに、選挙期日、投票時間及び不在者投票制度の周知を図ること。

(1) 市区町村の広報紙等による広報

(2) 広報車による巡回広報

(3) ポスター等の掲示及び広告塔、懸垂幕等の掲出

(4) チラシ等の啓発資材の配布

(5) 街頭宣伝活動等による広報

(6) バス等の交通機関への車体幕、車内吊、ステッカーの掲出等地域の実情に即した事業による広報

(7) 有線放送、庁内放送等の放送による広報

## 5 臨時啓発事業の概要

	事業種類	事業概要	実施期間	備考
1	懸垂幕の掲出	選挙期日、啓発標語を記載した懸垂幕を作成し、県庁舎、県総合庁舎、市区町村庁舎等に掲出。	3月27日から4月13日 (市区町村分は3月20日までに製作者から直送)	
2	チラシの作成・配布	全世帯配布用啓発チラシの作成・配布	市町村には、原則、知事の選挙公報と併せて配送	B4二つ折り(B5サイズ4ページ)
3	ポスターの掲示	① JR・西鉄・地下鉄・モノレール・その他私鉄の主要駅及び車内に掲示 ② 県・市区町村の庁舎内等に掲示	3月27日から4月13日 (市区町村分は3月20日に選挙物資と併せて配送)	B1 1, 145枚 B2 2, 590枚 B3 12, 830枚
4	アナウンスによる啓発	① 市区町村で使用する広報車用啓発テープの作成・配布(福岡市を除く) ② 各駅構内及び百貨店でのアナウンスの実施依頼	3月27日から4月13日 (市区町村分は3月20日に選挙物資と併せて配送)	4種類(県議選投票あり、県議選無投票、選挙期日前、当日用)
5	液晶ビジョン	①ソラリアビジョン(天神) ②ふれあいビジョン(博多) ③博多駅交通センター ④小倉駅南口 ⑤小倉駅マルチビジョン ⑥久留米一番街ビジョン	3月27日から4月13日	138本
6	看板の掲出	選挙期日、啓発標語を記載した看板をJR博多駅、大牟田駅、久留米駅、新飯塚駅、黒崎駅及び行橋駅に掲出	3月27日から4月13日	
7	県庁広告塔	県庁行政棟前の残日計付き広告塔に、選挙期日等を掲出	3月27日から4月13日	
8	イベント① 啓発キャラバン	北九州、福岡、筑豊・京都、久留米・筑後の4ブロックでの投票啓発キャンペーン及び啓発物資の配布	4月4日から4月12日	
9	イベント② 福岡ドーム	開幕3連戦および4月12、13日の2連戦において、ホークスビジョンCM及び内野フェンス広告を実施	3月28・29・30日 及び4月12・13日	
10	県選管ホームページ	県選管ホームページ(臨時)に、チラシ内容等を掲出	3月27日から4月13日	
11	ラジオ放送(FM)	全県域カバーのFM福岡、クロスFM、ラブFMにおいて20秒スポットCM	4月4日から4月13日	
12	新聞広告	選挙期日の当日、主要5紙(読売、朝日、毎日、日経、西日本)に広告掲載。モノクロ全5段	4月13日	

## 6 福岡県知事及び福岡県議会議員一般選挙投・開票速報要綱・要領

### 福岡県知事選挙及び福岡県議会議員一般選挙投・開票速報要綱

#### 1 目的

公職選挙法第6条第2項の規定により、各市区町村選挙管理委員会（以下「市区町村選管」という。）及び報道機関の協力のもとに、選挙人に対し投票及び開票の結果を速報し選挙に対する関心の高揚をはかるとともに、選挙速報の円滑化に寄与することを目的とする。

#### 2 福岡県知事選挙及び福岡県議会議員一般選挙投・開票速報本部の設置

- (1) 福岡県知事選挙及び福岡県議会議員一般選挙の投票及び開票の速報を実施するため、福岡県知事選挙及び福岡県議会議員一般選挙投・開票速報本部（以下「本部」という。）を設置する。
- (2) 本部は本部長及び本部員若干名をもって構成する。
- (3) 本部長は福岡県選挙管理委員会（以下「県選管」という。）の委員長を、本部員は県選管の書記をもってこれに充てる。
- (4) 本部は、投票及び開票の速報にあたっては常に県選管と連携を密にして速報の万全を期する。

#### 3 本部の事務

本部は、市区町村選管が報告する当日有権者見込数、投票結果及び開票結果を集計の上、総務省に報告し、各報道機関及び一般県民に対して発表するものとする。

#### 4 市区町村選管の事務

市区町村の選挙管理委員会は各速報の報告を本部に対し行うものとする。

#### 5 速報の統一

総務省への報告並びに報道機関及び一般県民に対する発表は、本部において統一して行う。ただし、市区町村の選挙管理委員会は、各速報の報告を本部に行った後その内容について公表すること及び本部へ報告する事項以外の内容を公表することは差し支えない。

#### 6 速報の方法

速報事務の要領は、別に定める「福岡県知事選挙及び福岡県議会議員一般選挙投・開票速報実施要領」によるものとする。



## 福岡県知事選挙及び福岡県議会議員一般選挙投・開票速報実施要領

### 1 福岡県知事選挙及び福岡県議会議員一般選挙投・開票速報本部の設置

福岡県知事選挙及び福岡県議会議員一般選挙の投票及び開票の速報を実施するため、福岡県庁3階講堂及び8階地方課内に「福岡県知事選挙及び福岡県議会議員一般選挙投・開票速報本部」（以下「本部」という。）を設置する。

### 2 各速報の報告基準時刻、送信開始時刻、発表時刻及び発表方法

各市区町村選管からの報告基準時刻及びデータ送信開始時刻並びに本部における発表時刻及び発表方法は以下のとおりとする。

#### (1) 当日有権者見込数速報（4月12日（土））

##### ① 報告基準時刻、データ送信開始時刻及び発表時刻

報告基準時刻	データ送信開始時刻	発表時刻
10時00分	9時55分	14時00分

##### ② 発表方法

各市区町村選管からの報告を本部において集計し、集計結果は報道機関及び一般県民に対して発表する。

#### (2) 投票速報（4月13日（日））

##### ① 速報基準時刻、データ送信開始時刻及び発表時刻

回数	投票速報基準時刻	データ送信開始時刻	発表時刻
1	10時00分	9時55分	11時00分
2	11時00分	10時55分	12時00分
3	14時00分	13時55分	15時00分
4	16時00分	15時55分	17時00分
5	18時00分	17時55分	19時00分
6	19時30分	19時25分	20時30分
7	結了	結了次第	結了報告後直ちに

投票の中間報告は、福岡県知事選挙（以下「県知事選挙」という。）についてのみに行うこととし、福岡県議会議員一般選挙（以下「県議選挙」という。）については行わない。

投票の結了報告は、県知事選挙及び県議選挙について行うものとする。

##### ② 発表方法

各市区町村選管からの報告を本部において集計し、その結果を総務省に報告（結了分のみ）するほか、報道機関及び一般県民に対して発表する。

#### (3) 開票速報（県知事選挙）（4月13日（日）～14日（月））

##### ① 速報基準時刻、データ送信開始時刻及び発表時刻

全市区町村とも即日開票とする。

回数	開票速報基準時刻	データ送信開始時刻	発表時刻
1	21時00分	20時55分	22時00分
2	22時00分	21時55分	23時00分
3	(以後30分ごと)	(以後30分ごと)	(以後30分ごと)
n	結了	結了次第	結了報告後直ちに

##### ② 発表方法

各市区町村選管からの報告を本部において集計し、その結果を総務省に報告（結了分のみ）するほか、報道機関及び一般県民に対して発表する。

#### (4) 開票速報（県議選挙）（4月13日（日）～14日（月））

##### ① 速報基準時刻、データ送信開始時刻及び発表時刻

全市区町村とも即日開票とする。

回数	開票速報現在時刻	データ送信開始時刻	発表時刻
1	21時00分	20時55分	22時00分
2	(以後1時間ごと)	(以後1時間ごと)	(以後1時間ごと)
n	結了	結了次第	結了報告後直ちに

② 発表方法

各市区町村選管からの報告を本部において集計し、報道機関及び一般県民に対して発表する。

3 本部の投・開票速報事務

本部の投・開票速報事務は、市区町村選管のパソコン端末から送信された当日有権者見込数、投票結果及び開票結果の報告を本部に設置したサーバで受信・集計して、報道機関用及び一般県民用の各選挙速報ホームページを更新し、併せて報道機関に対しては電子メールを配信することにより発表するものとする(知事・県議投票結了及び知事開票結了については、総務省への報告も行う)。

本部の速報事務処理体制(本部長を含み総員24名)は、以下のとおりとする。

(1) 総務班(配置場所: 8階地方課 総員6名)

① 総務係(4名)

速報本部の連絡・調整、発表資料の確認、総務省に対する報告及び事故等に対する対応の指示等を行う。

② 渉外係(2名)

県選管に対する一般からの問合せへの対応のほか他係に属さない渉外事務全般を行う。

(2) 速報班(配置場所: 県庁行政棟3階講堂 総員17名)

① 調整係(5名)

速報事務の状況全体を管理し、市区町村選管からの速報システム及び法令に関する質疑に対応する。

速報班各係からの報告を受け、その都度方針を検討する。

各種発表資料原稿の点検を行う。

システムから出力される各種レポート類を管理する。

② 受信監視係(4名)

速報の受信状況を監視し、受信未了の市区町村選管がある場合に督促の連絡を行う。

市区町村選管からの、送信不能及び報告内容訂正の電話連絡に対応し、調整係に報告する。

・送信不能及び中間報告に誤りのあった市区町村選管に対しては、正しい数値をファックスにより送信するよう依頼。

・結了報告に誤りのあった市区町村選管に対しては、端末機により再送信を行うよう依頼。各種速報受信状況を監視し、適宜、調整係に報告する。

③ 代行入力係(4名)

端末機の障害等でデータの送信が不可能となった市区町村に代わって代行入力を行う。

エラーデータ又は正常に着信したデータに修正が必要になった場合の修正入力を行う。

データにエラーを発見した場合、調整係に報告する。

投開票速報システムが受信した県議選開票結了データと、各市区町村からファックス送信を受けた県議選開票結了にかかる入力原票の突合を行う。

受信監視係を補助し、市区町村への各種電話連絡を行う。

④ ファックス受信係(2名)

速報班において受信したファックスの原本を整理保管し、関係担当者に写しを交付する。

・端末からの送信が不能となった市区町村選管から、ファックスにより送付される報告を受信し、コピーを作成して調整係及び代行入力係へ交付。

・市区町村選管より県議選挙開票結了速報を受信した際は、コピーを作成して調整係及び代行入力係に交付するとともに、総務係・県民情報広報課を経由して、報道機関へ配布。

その他、調整係の業務の補助を行う。

⑤ 速報印刷・送信係(2名)

各種発表資料の集計・印刷を行う。

調整係の指示により、各種発表資料の選挙速報用ホームページへのアップロード及び各機関への電子メールの配信を行い、続いて一般公開用ホームページへのアップロードを行う。

発表したデータに修正が必要となったときは、調整係の指示のもと、適宜処理を行う。

#### 4 市区町村選管の投・開票速報事務

市区町村の投・開票速報事務は、要領及び別に定める「投・開票速報データ送信手順書」に従うこととする。

##### (1) 速報集計担当者

各投票所及び開票所から報告された速報値を集計・検算し、速報様式を作成する。

###### ① 端末入力担当者への回付

速報様式については、送信開始時刻までに端末入力担当者へ回付する。

報告済の結了データ（投票・開票）に誤りがあった場合は、直ちに事実を速報本部へ電話連絡のうえ、正しい速報様式を端末入力担当者へ回付し再度送信させる（結了データ以外については、②ウ）の例によること）。

###### ② 本部へのファックス送信

###### ア) 県議選挙の開票結了

端末入力担当者による速報データの送信に併せて、入力原票として用いる資料をファックスにより本部あてに送信する。

###### イ) 機器障害発生等、端末入力担当者による送信が不可能となった場合

直ちに状況を速報本部へ電話で連絡し、以降の速報は余白に「代行」と大書した各速報様式を本部あてにファックスすることによるものとする。

###### ウ) 送信済データに誤りがあった場合（各結了データを除く）

直ちに事実を速報本部へ電話連絡し、余白に「修正」と大書した速報様式を本部あてにファックスすることとする。

##### (2) 端末入力担当者

速報集計担当者より速報様式を受領し、端末機に入力・送信する。

なお、端末機が送信不能となった場合は、原因の究明等に時間を費やすことなく、直ちに速報集計担当者に報告事務を引き継ぐこと。

#### 5 速報の統一

次の事項に関する速報の発表は、本部において全県分を一括して行うこととするので、市区町村選管は本部への報告の前に公表してはならない。ただし、次に定めのない事項につき公表することは差し支えない。

##### (1) 当日有権者見込数速報

##### (2) 投票速報

###### ① 県知事選

ア) 中間速報：2（2）に定める報告時刻に本部に報告する

イ) 結了報告：投票結了次第、本部に結了報告を行う

###### ② 県議選

ア) 結了報告：投票結了次第、本部に結了報告を行う

##### (3) 開票速報

###### ① 県知事選

ア) 中間速報：2（3）に定める報告時刻に本部に報告する

イ) 結了報告：開票結了次第、本部に結了報告を行う

###### ② 県議選

ア) 中間速報：2（4）に定める報告時刻に本部に報告する

イ) 結了報告：開票結了次第、本部に結了報告を行う

#### 6 速報本部会場の規制

本部会場への関係者以外の立入を制限する。

#### 7 開票結果の報告

以下の要領で開票結果報告の受領・審査を行う。

##### (1) 本部の結果検収事務

市区町村選管の提出書類を受領し、計数を点検するとともに内容を審査し、知事選挙については検収終了後に受領書を交付する。

結果検収の事務処理体制（総員14名）は、以下のとおりとする。

- ① 計数点検係（10名。ただし2日目は6名）  
提出書類と速報資料との突合を行う。
- ② 内容審査係（4名）  
提出書類の記載が正しくなされているか内容を審査する。
- (2) 市区町村選管の結果報告  
定められた提出書類を県知事選挙、県議選挙ごとに整え、以下の要領で地方書記室及び本部へ報告する（山田市以外の市区選管にあっては県知事選挙分のみ）。  
速報と提出書類の内容に不一致が生じないよう充分留意すること。また、質疑に対して十分回答できる職員を派遣すること。

① 県知事選挙（本部への報告）

ア) 日程

・第1日目 4月14日（月）

時 間	検 収 地 区
10:00～12:00	筑紫郡・糟屋郡・宗像郡・朝倉郡・糸島郡・三池郡の町村 (20町村)
13:00～15:00	山田市、三潯郡・八女郡・山門郡・田川郡・京都郡・築上郡の 町村(32市町村)
15:00～17:00	遠賀郡・鞍手郡・嘉穂郡・浮羽郡・三井郡の町(21町)

・第2日目 4月15日（火）

時 間	検 収 地 区
13:00～15:30	北九州市各区、各市（田川市、山田市を除く）(27市区)
15:30～17:00	福岡市各区、田川市（8市区）

イ) 会場

県庁3階講堂

ウ) 市区町村選管の提出書類

送付書	(第12号様式)	1通
開票録の写	(第11号様式)	1通
候補者得票調（開票結果速報）	(第9号様式)	1通
投票者調（投票結果速報）	(第3号様式)	1通

② 県議選挙

ア) 開票管理者から当該選挙長（地方書記室）への結果報告（無投票の場合は不要）

- ・報告期限 4月14日（月）午前10時まで
- ・報告場所 各地方書記室
- ・提出書類

送付書	(第12号の2様式)	1通
開票録の写	(第11号の2様式)	1通
候補者得票調（開票結果速報）	(第9号の2様式)	1通
投票者調（投票結果速報）	(第3号の2様式)	1通

イ) 本部への報告（山田市及び町村の場合）

- ・日程 上記①ア)の日程に同じ（県知事選挙の結果報告と併せて提出）
- ・会場 県庁3階講堂
- ・提出書類 上記②ア)で、選挙長（地方書記室）へ提出した書類の写し

※ 山田市以外の市区選管（地方書記室）における県議選挙の当選人決定報告（選挙録等の書類提出）は、知事選挙の結果検収時に併せて行うものとする。また、その他の選挙関係事蹟の引継については、4月21日（月）までに県選管へ提出のこと（当選人決定報告と同時でも構わない）。

## 福岡県知事選挙及び福岡県議会議員一般選挙投・開票速報本部事務分担表

### 1 投開票速報事務

#### (1) 総務班

総括	1名	中原書記長
総務係	4名	三笠副書記長、水摩係長、田中、梶原
渉外係	2名	藤木、野崎

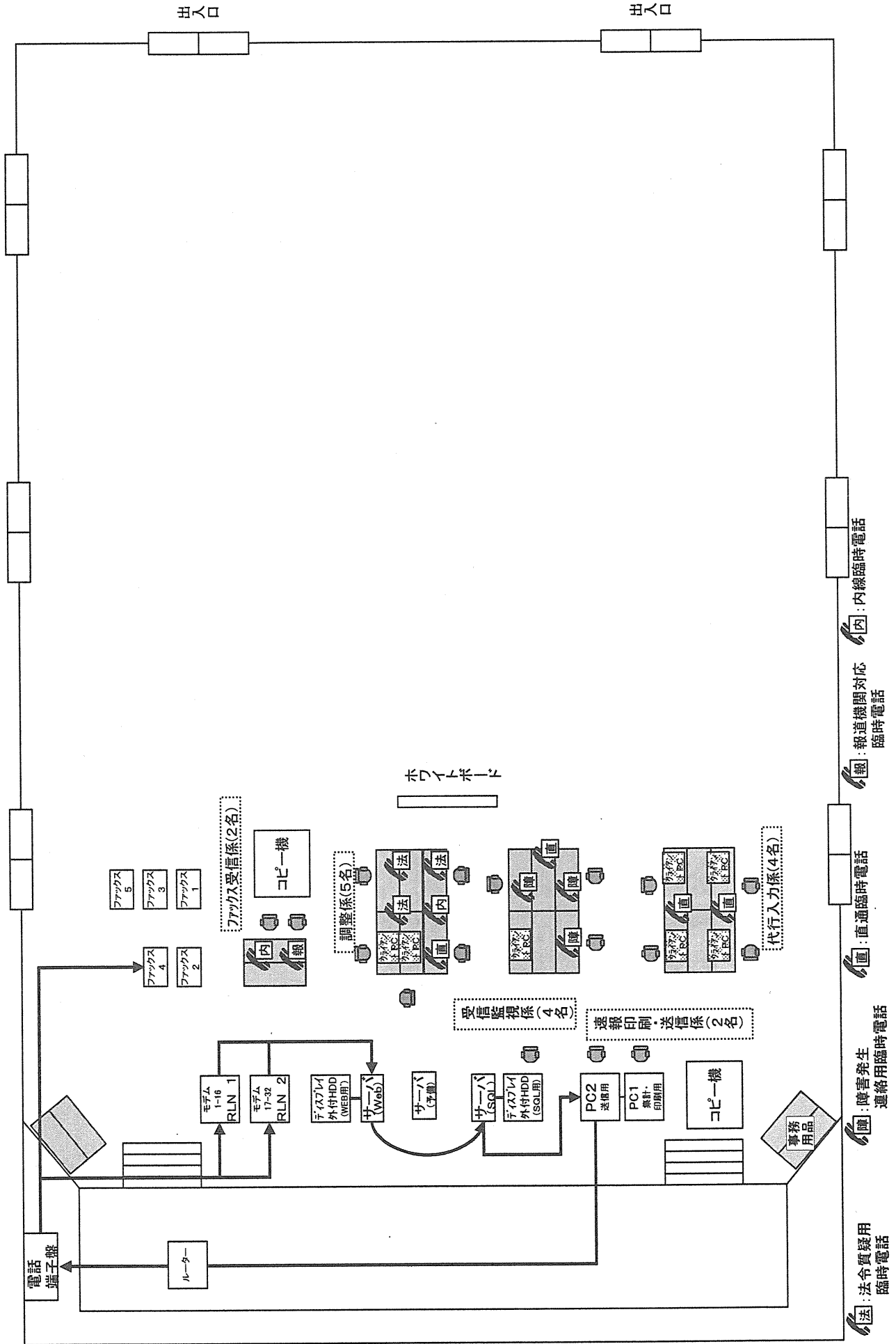
#### (2) 速報班

調整係	5名	中島補佐、大安、武藤、古閑、江淵係長
受信監視係	4名	成松、山崎係長、兵頭、吉崎
代行入力係	4名	野村、川上係長、杉野、本田
ファックス受信係	2名	中原、富田
速報印刷・送信係	2名	古藤、黒岩

### 2 開票結果報告審査検収事務

計 数 点 検 係	4 / 1 4 (月)	知事選(5名)	酒井、和田、村里、管、荻原
		県議選(5名)	佐々木、宮川、伊東、萬代、中原
計 数 点 検 係	4 / 1 5 (火)	知事選(6名)	安成、齋藤、庄島、旭、本田、梶原
		内容審査係(4名)	成松、藤木、武藤、野崎

選挙投票システム運用 3階講堂配置図 (平成15年4月7日～4月15日)



## 7 選挙長事務を取扱う場所等に関する調

### (イ) 県知事選挙

選挙長事務を取扱う場所	選挙会を開催する場所	同左日時
福岡市博多区東公園7番7号 福岡県選挙管理委員会室 ただし、平成15年3月27日午前8時30分から 午前10時までは、 福岡市博多区東公園7番7号 福岡県庁地下2号会議室	福岡市博多区東公園7番7号 福岡県選挙管理委員会室	4月16日 11時00分

### (ロ) 県議会議員一般選挙

選挙区名	選挙長事務を取扱う場所	選挙会を開催する場所	同左日時
北九州市門司区選挙区	北九州市門司区清滝1丁目1番1号 北九州市門司区役所内 北九州市門司区選挙管理委員会事務局 ただし、平成15年4月4日午前8時30分から 午前11時までは 北九州市門司区清滝1丁目1番12号 北九州市職員健康保険組合門司健保会館体育室 平成15年4月4日午前11時から午後5時までは 北九州市門司区清滝1丁目1番1号 北九州市門司区役所議員応接室	北九州市門司区高田1丁目20番1号 門司体育館体育室	4月13日 21時15分
北九州市小倉北区選挙区	北九州市小倉北区大手町1番1号 北九州市小倉北区役所内 北九州市小倉北区選挙管理委員会事務局 ただし、平成15年4月4日午前8時30分から 午後5時までは 北九州市小倉北区大手町1番1号 北九州市小倉北区役所312会議室	北九州市小倉北区三郎丸3丁目4番1号 小倉北体育館	4月13日 21時15分
北九州市小倉南区選挙区	北九州市小倉南区若園5丁目1番2号 北九州市小倉南区役所内 北九州市小倉南区選挙管理委員会事務局 ただし、平成15年4月4日午前8時30分から 午後5時までは 北九州市小倉南区若園5丁目1番2号 北九州市小倉南区役所33会議室	北九州市小倉南区日の出町2丁目5番1号 小倉南体育館	4月13日 21時15分
北九州市若松区選挙区	北九州市若松区浜町1丁目1番1号 北九州市若松区役所内 北九州市若松区選挙管理委員会事務局 ただし、平成15年4月4日午前8時30分から 午後5時までは 北九州市若松区浜町1丁目1番1号 北九州市若松区役所303会議室	北九州市若松区古前1丁目1番1号 若松体育館	4月13日 21時15分
北九州市八幡東区選挙区	北九州市八幡東区中央1丁目1番1号 北九州市八幡東区役所内 北九州市八幡東区選挙管理委員会事務局 ただし、平成15年4月4日午前8時30分から 午後5時までは 北九州市八幡東区中央1丁目1番1号 北九州市八幡東区役所大会議室	北九州市八幡東区中央3丁目9番6号 八幡東体育館	4月13日 21時15分
北九州市八幡西区選挙区	北九州市八幡西区筒井町15番1号 北九州市八幡西区役所内 北九州市八幡西区選挙管理委員会事務局 ただし、平成15年4月4日午前8時30分から 午後5時までは 北九州市八幡西区筒井町15番1号 北九州市八幡西区役所4階45会議室	北九州市八幡西区の場町1番2号 的場池体育館	4月13日 21時15分
北九州市戸畑区選挙区	北九州市戸畑区新池1丁目1番1号 北九州市戸畑区役所内 北九州市戸畑区選挙管理委員会事務局 ただし、平成15年4月4日午前8時30分から 午後5時までは 北九州市戸畑区新池1丁目1番1号 北九州市戸畑区役所第2会議室	北九州市戸畑区新池1丁目3番1号 戸畑健保体育館	4月13日 21時15分

## (ロ) 県議会議員一般選挙

選挙区名	選挙長事務を取り扱う場所	選挙会を開催する場所	同左日時
福岡市東区選挙区	福岡市東区箱崎2丁目54番1号 福岡市東区役所内 福岡市東区選挙管理委員会事務局 ただし、平成15年4月4日午前8時30分から 正午までは 福岡市東区箱崎2丁目54番1号 福岡市東区役所1階講堂	福岡市東区箱崎2丁目54番1号 福岡市東区役所3階301会議室	4月15日 10時00分
福岡市博多区選挙区	福岡市博多区博多駅前2丁目9番3号 福岡市博多区役所内 福岡市博多区選挙管理委員会事務局 ただし、平成15年4月4日午前8時30分から 正午までは 福岡市博多区博多駅前2丁目9番3号 福岡市博多区役所3階応接室	福岡市博多区博多駅前2丁目9番3号 福岡市博多区役所3階応接室	4月15日 10時00分
福岡市中央区選挙区	福岡市中央区大名2丁目5番31号 福岡市中央区役所内 福岡市中央区選挙管理委員会事務局 ただし、平成15年4月4日午前8時30分から 正午までは 福岡市中央区大名2丁目5番31号 福岡市交通局4階研修室	福岡市中央区大名2丁目5番31号 福岡市中央区選挙管理委員会委員室	4月15日 10時00分
福岡市南区選挙区	福岡市南区塩原3丁目25番1号 福岡市南区役所内 福岡市南区選挙管理委員会事務局 ただし、平成15年4月4日午前8時30分から 正午までは 福岡市南区塩原3丁目25番3号 福岡市南区保健福祉センター1階講堂	福岡市南区塩原3丁目25番3号 福岡市南区保健福祉センター1階講堂	4月15日 10時00分
福岡市城南区選挙区	福岡市城南区鳥飼6丁目1番1号 福岡市城南区役所内 福岡市城南区選挙管理委員会事務局 ただし、平成15年4月4日午前8時30分から 正午までは 福岡市城南区鳥飼6丁目1番1号 福岡市城南区役所3階中会議室	福岡市城南区鳥飼6丁目1番1号 福岡市城南区役所3階中会議室	4月15日 10時00分
福岡市早良区選挙区	福岡市早良区百道2丁目1番1号 福岡市早良区役所内 福岡市早良区選挙管理委員会事務局 ただし、平成15年4月4日午前8時30分から 正午までは 福岡市早良区百道2丁目1番1号 福岡市早良区役所2階応接室	福岡市早良区百道2丁目1番1号 福岡市早良区役所2階大会議室北側	4月15日 10時00分
福岡市西区選挙区	福岡市西区内浜1丁目4番1号 福岡市西区役所内 福岡市西区選挙管理委員会事務局 ただし、平成15年4月4日午前8時30分から 正午までは 福岡市西区内浜1丁目4番1号 福岡市西区役所3階A会議室	福岡市西区内浜1丁目4番1号 福岡市西区役所3階A会議室	4月15日 10時00分



## (口) 県議会議員一般選挙

選挙区名	選挙長事務を取り扱う場所	選挙会を開催する場所	同左日時
大牟田市・三池郡選挙区	大牟田市有明町2丁目3番地 大牟田市役所内 大牟田市選挙管理委員会事務局 ただし、平成15年4月4日午前8時30分から 午前10時までは 大牟田市有明町2丁目3番地 大牟田市役所北別館第1会議室	大牟田市有明町2丁目3番地 大牟田市役所北別館第1会議室	4月14日 13時00分
久留米市選挙区	久留米市城南町15番地3 久留米市役所内2階くろみホール 久留米市選挙管理委員会事務局 ただし、平成15年4月4日午前8時30分から 午前10時までは 久留米市城南町15番地3 久留米市役所4階401会議室	久留米市城南町15番地3 久留米市役所3階308会議室	4月14日 10時00分
直方市選挙区	直方市殿町7番1号 直方市役所内 直方市選挙管理委員会事務局 ただし、平成15年4月4日午前8時30分から 午前11時までは 直方市殿町7番1号 直方市役所8階大会議室	直方市大字直方674番地25 直方市体育館	4月13日 21時00分
飯塚市選挙区	飯塚市新立岩5番5号 飯塚市役所内 飯塚市選挙管理委員会事務局 ただし、平成15年4月4日午前8時30分から 午前10時までは 飯塚市新立岩5番5号 飯塚市役所第7会議室	嘉穂郡穂波町大字枝国666番地の11 飯塚市体育館	4月13日 21時20分
田川市選挙区	田川市中央町1番1号 田川市役所内 田川市選挙管理委員会事務局 ただし、平成15年4月4日午前8時30分から 午後5時までは 田川市中央町1番1号 田川市役所3階大会議室A	田川市大字伊田2550番地の1 田川市総合体育館	4月13日 21時15分
柳川市選挙区	柳川市大字本町87番地1 柳川市役所内 柳川市選挙管理委員会事務局 ただし、平成15年4月4日午前8時30分から 午前9時30分までは 柳川市大字本町87番地1 柳川市役所第4委員会室	柳川市大字本町53番地1 柳川市民体育館大競技場	4月13日 21時30分
甘木市選挙区	甘木市大字菩提寺412番地の2 甘木市役所内 甘木市選挙管理委員会事務局 ただし、平成15年4月4日午前8時30分から 午前10時までは 甘木市大字菩提寺412番地の2 甘木市役所別館会議室	甘木市大字甘木873番地の3 甘木朝倉市町村会館	4月13日 21時30分
八女市選挙区	八女市大字本町647番地 八女市役所内 八女市選挙管理委員会事務局 ただし、平成15年4月4日午前8時30分から 午前10時までは 八女市大字本町647番地 八女市役所103会議室	八女市大字馬場434番地 八女市総合体育館	4月13日 21時15分

## (口) 県議会議員一般選挙

選挙区名	選挙長事務を取り扱う場所	選挙会を開催する場所	同左日時
筑後市選挙区	筑後市大字山ノ井898番地 筑後市役所内 筑後市選挙管理委員会事務局 ただし、平成15年4月4日午前8時30分から 正午までは 筑後市大字山ノ井898番地 筑後市役所第2委員会室	筑後市大字羽犬塚232番地 羽犬塚小学校体育館	4月13日 21時15分
大川市選挙区	大川市大字酒見256番地1 大川市役所内 大川市選挙管理委員会事務局 ただし、平成15年4月4日午前8時30分から 正午までは 大川市大字酒見256番地1 大川市役所大会議室	大川市大字上巻335番地 大川市民体育館	4月13日 21時10分
行橋市選挙区	行橋市中央1丁目1番1号 行橋市役所内 行橋市選挙管理委員会事務局 ただし、平成15年4月4日午前8時30分から 午前10時までは 行橋市中央1丁目1番1号 行橋市役所東棟5階505会議室	行橋市大字今井3759番地 行橋市民体育館	4月13日 21時30分
中間市選挙区	中間市中間1丁目1番1号 中間市役所内 中間市選挙管理委員会事務局 ただし、平成15年4月4日午前8時30分から 午前11時までは 中間市中間1丁目1番1号 中間市役所本館3階教科書展示室	中間市蓮花寺3丁目1番5号 中間市体育文化センター	4月13日 21時15分
小郡市・三井郡選挙区	小郡市小郡255番地の1 小郡市役所内 小郡市選挙管理委員会事務局 ただし、平成15年4月4日午前8時30分から 正午までは 小郡市小郡255番地の1 小郡市役所西別館3階会議室	小郡市小郡255番地の1 小郡市役所本館3階大会議室	4月15日 10時00分
筑紫野市選挙区	筑紫野市二日市西1丁目1番1号 筑紫野市役所内 筑紫野市役所選挙管理委員会事務局	筑紫野市大字諸田172番地 筑紫野市農業者トレーニングセンター	4月13日 21時15分
春日市・筑紫郡選挙区	春日市原町3丁目1番地5 春日市役所内 春日市選挙管理委員会事務局 ただし、平成15年4月4日午前8時30分から 午後5時までは 春日市原町3丁目1番地5 春日市役所4階406会議室	春日市原町3丁目1番地5 春日市役所4階406会議室	4月14日 11時00分

## (口) 県議会議員一般選挙

選挙区名	選挙長事務を取り扱う場所	選挙会を開催する場所	同左日時
大野城市選挙区	大野城市曙町2丁目2番1号 大野城市役所内 大野城市選挙管理委員会事務局 ただし、平成15年4月4日午前8時30分から 午後5時までは 大野城市曙町2丁目2番1号 大野城市役所本館3階312会議室	大野城市白木原3丁目11番1号 大野中学校体育館	4月13日 21時00分
宗像市選挙区	宗像市東郷995番地 宗像市役所内 宗像市選挙管理委員会事務局 ただし、平成15年4月4日午前8時30分から 午前10時までは 宗像市東郷995番地 宗像市役所303B会議室	宗像市須恵348番地4 宗像市勤労者体育センター	4月13日 21時10分
太宰府市選挙区	太宰府市観世音寺1丁目1番1号 太宰府市役所内 太宰府市選挙管理委員会事務局 ただし、平成15年4月4日午前8時30分から 正午までは 太宰府市観世音寺1丁目1番1号 太宰府市役所4階入札室	太宰府市五条4丁目9番1号 太宰府中学校体育館	4月13日 21時00分
前原市・糸島郡選挙区	前原市前原西1丁目1番1号 前原市役所内 前原市選挙管理委員会事務局 ただし、平成15年4月4日午前8時30分から 午前11時までは 前原市前原西1丁目1番1号 前原市役所403会議室	前原市前原西1丁目1番1号 前原市役所301会議室	4月14日 13時30分
古賀市選挙区	古賀市駅東1丁目1番1号 古賀市役所内 古賀市選挙管理委員会事務局 ただし、平成15年4月4日午前8時30分から 午後5時までは 古賀市駅東1丁目1番1号 古賀市役所大会議室	古賀市中央2丁目13番1号 古賀市民体育館	4月13日 21時00分
糟屋郡選挙区	古賀市駅東1丁目1番1号 古賀市役所内 古賀市選挙管理委員会事務局 ただし、平成15年4月4日午前8時30分から 午後5時までは 古賀市駅東1丁目1番1号 古賀市役所大会議室	古賀市駅東1丁目1番1号 古賀市役所大会議室	4月15日 10時00分
宗像郡選挙区	宗像市東郷995番地 宗像市役所内 宗像市選挙管理委員会事務局 ただし、平成15年4月4日午前8時30分から 午前10時までは 宗像市東郷995番地 宗像市役所303B会議室	宗像市東郷995番地 宗像市役所201会議室	4月15日 10時00分
遠賀郡選挙区	中間市中間1丁目1番1号 中間市役所内 中間市選挙管理委員会事務局 ただし、平成15年4月4日午前8時30分から 午前11時までは 中間市中間1丁目1番1号 中間市役所本館3階教科書展示室	中間市中間1丁目1番1号 中間市役所本館3階相談室	4月15日 10時00分
鞍手郡選挙区	直方市殿町7番1号 直方市役所内 直方市選挙管理委員会事務局 ただし、平成15年4月4日午前8時30分から 午前11時までは 直方市殿町7番1号 直方市役所8階大会議室	直方市殿町7番1号 直方市役所5階502会議室	4月15日 10時00分

## (ロ) 県議会議員一般選挙

選挙区名	選挙長事務を取り扱う場所	選挙会を開催する場所	同左日時
嘉穂郡・山田市選挙区	飯塚市新立岩5番5号 飯塚市役所内 飯塚市選挙管理委員会事務局 ただし、平成15年4月4日午前8時30分から 午前10時までは 飯塚市新立岩5番5号 飯塚市役所第7会議室	飯塚市新立岩5番5号 飯塚市役所第2会議室	4月15日 10時00分
朝倉郡選挙区	甘木市大字菩提寺412番地の2 甘木市役所内 甘木市選挙管理委員会事務局 ただし、平成15年4月4日午前8時30分から 午前10時までは 甘木市大字菩提寺412番地の2 甘木市役所別館会議室	甘木市大字菩提寺412番地の2 甘木市役所301会議室	4月15日 10時00分
浮羽郡選挙区	久留米市城南町15番地3 久留米市役所内2階くろみホール 久留米市選挙管理委員会事務局 ただし、平成15年4月4日午前8時30分から 午前10時までは 久留米市城南町15番地3 久留米市役所4階401会議室	久留米市城南町15番地3 久留米市役所3階307会議室	4月15日 10時00分
三潁郡選挙区	大川市大字酒見256番地1 大川市役所内 大川市選挙管理委員会事務局 ただし、平成15年4月4日午前8時30分から 正午までは 大川市大字酒見256番地1 大川市役所大会議室	大川市大字酒見256番地1 大川市役所第1委員会室	4月15日 10時30分
八女郡選挙区	八女市大字本町647番地 八女市役所内 八女市選挙管理委員会事務局 ただし、平成15年4月4日午前8時30分から 午前10時までは 八女市大字本町647番地 八女市役所103会議室	八女市大字本町647番地 八女市役所103会議室	4月15日 10時00分
山門郡選挙区	柳川市大字本町87番地1 柳川市役所内 柳川市選挙管理委員会事務局 ただし、平成15年4月4日午前8時30分から 午前9時30分までは 柳川市大字本町87番地1 柳川市役所第4委員会室	柳川市大字本町87番地1 柳川市役所第4会議室	4月15日 10時00分
田川郡選挙区	田川市中央町1番1号 田川市役所内 田川市選挙管理委員会事務局 ただし、平成15年4月4日午前8時30分から 午後5時までは 田川市中央町1番1号 田川市役所3階大会議室A	田川市中央町1番1号 田川市役所1階12会議室A	4月15日 13時30分
京都郡選挙区	行橋市中央1丁目1番1号 行橋市役所内 行橋市選挙管理委員会事務局 ただし、平成15年4月4日午前8時30分から 午前10時までは 行橋市中央1丁目1番1号 行橋市役所東棟5階505会議室	行橋市中央1丁目1番1号 行橋市役所東棟5階501会議室	4月15日 10時00分
築上郡・豊前市選挙区	豊前市大字吉木955番地 豊前市役所内 豊前市選挙管理委員会事務局 ただし、平成15年4月4日午前8時30分から 午前10時までは 豊前市大字吉木955番地 豊前市役所3階大会議室	豊前市大字吉木955番地 豊前市役所第2会議室	4月15日 10時00分

8 選挙当日有権者見込数に関する調

市区町村名	(a) 選挙時登録者数			(b) (a)以降の登録者数			(c) (a)以降の抹消者数			(d) 失格者数			(e) 当日有権者見込数 (e)=(a)-(b)-(c)-(d)		
	男	女	計	男	女	計	男	女	計	男	女	計	男	女	計
	門司区	42,796	51,715	94,511	0	0	0	33	28	61	380	261	641	42,383	51,426
小倉北区	69,282	80,319	149,601	0	0	0	76	56	132	1,149	784	1,933	68,057	79,479	147,536
小倉南区	80,355	89,682	170,037	0	0	0	68	67	135	1,102	872	1,974	79,185	88,743	167,928
若松区	33,535	38,598	72,133	0	0	0	20	29	49	267	90	356	33,338	38,479	71,817
八幡東区	29,829	35,410	65,239	0	0	0	28	25	53	345	211	556	29,456	35,174	64,630
八幡西区	97,200	110,395	207,595	0	0	0	99	86	185	1,804	731	1,804	96,028	109,578	205,606
戸畑区	24,980	27,602	52,582	0	0	0	11	25	36	371	183	554	24,598	27,394	51,992
*北九州市計	377,977	433,721	811,698	0	0	0	335	316	651	4,597	3,132	7,729	373,045	430,273	803,318
東区	99,628	105,324	204,952	0	0	0	54	49	103	2,458	1,643	4,101	97,116	103,632	200,748
博多区	70,124	73,930	144,054	0	0	0	74	67	141	1,627	1,180	2,807	68,423	72,683	141,106
中央区	54,556	70,644	125,200	0	0	0	61	53	114	1,493	1,290	2,783	53,002	69,301	122,303
南区	89,856	102,507	192,363	0	0	0	64	40	104	1,426	1,041	2,467	88,176	101,041	189,217
城南区	45,284	50,119	95,403	0	0	0	43	35	78	935	717	1,652	44,306	49,367	93,673
早良区	74,832	84,909	159,741	0	0	0	45	46	91	1,145	880	2,025	73,642	83,983	157,625
西区	64,225	72,131	136,356	0	0	0	54	29	83	882	724	1,606	63,289	71,378	134,667
*福岡市計	498,505	559,564	1,058,069	0	0	0	395	319	714	10,156	7,860	18,016	487,954	551,385	1,039,339
大牟田市	50,459	62,331	112,790	0	0	0	67	58	125	505	464	969	49,887	61,809	111,696
久留米市	86,183	99,193	185,376	1	0	1	116	92	208	1,448	1,011	2,459	84,620	98,090	182,710
直方市	22,408	26,388	48,796	0	0	0	25	35	60	159	89	248	22,224	26,264	48,488
鯉沼市	30,053	34,376	64,429	0	0	0	37	26	63	405	198	603	29,611	34,152	63,763
田川市	19,582	24,063	43,645	0	0	0	22	18	40	154	123	277	19,406	23,922	43,328
柳川市	15,402	17,966	33,368	0	0	0	15	6	21	149	97	246	15,238	17,863	33,101
山田市	4,322	5,438	9,760	0	0	0	1	4	5	35	22	57	4,286	5,412	9,698
甘木市	15,939	18,336	34,275	0	0	0	13	16	29	119	87	206	15,807	18,233	34,040
八女市	14,347	16,701	31,048	0	0	0	27	23	50	75	66	141	14,245	16,612	30,857
筑後市	17,242	19,783	37,025	0	0	0	19	15	34	119	111	230	17,104	19,657	36,761
大川市	15,761	17,687	33,448	0	0	0	9	8	17	126	123	249	15,626	17,556	33,182
行橋市	26,301	30,271	56,572	0	0	0	18	29	47	130	130	352	26,061	30,112	56,173
豊前市	10,964	12,906	23,870	0	0	0	16	11	27	88	76	164	10,860	12,819	23,679
中固市	18,471	21,564	40,035	0	0	0	31	24	55	141	102	243	18,299	21,438	39,737
小郡市	20,564	23,324	43,888	0	0	0	21	28	49	466	405	871	20,077	22,891	42,968
筑紫野市	34,755	38,730	73,485	0	0	0	51	60	111	574	370	944	34,130	38,300	72,430
春日市	39,867	42,241	82,108	0	0	0	77	62	139	817	562	1,379	38,973	41,617	80,590
大野城市	33,941	36,596	70,537	0	0	0	2	5	7	277	211	488	33,662	36,380	70,042
宗像市(宗)	30,261	34,427	64,688	0	0	0	39	40	79	313	260	573	29,909	34,127	64,036
宗像市(互)	3,761	4,310	8,071	0	0	0	2	1	3	17	6	23	3,742	4,303	8,045
*宗像市計	34,022	38,737	72,759	0	0	0	41	41	82	330	266	596	33,651	38,430	72,081
太宰府市	24,879	28,012	52,891	0	0	0	33	27	60	433	322	755	24,413	27,663	52,076
前原市	24,294	27,085	51,379	0	0	0	40	30	70	244	168	412	24,010	26,887	50,897
古賀市	20,749	22,818	43,567	0	0	0	25	23	48	216	216	547	20,393	22,579	42,972
那珂川町	17,234	18,258	35,492	0	0	0	36	22	58	207	156	363	16,991	18,080	35,071
*筑紫郡計	17,234	18,258	35,492	0	0	0	36	22	58	207	156	363	16,991	18,080	35,071
宇美町	13,831	14,920	28,751	0	0	0	6	3	9	59	46	105	13,766	14,871	28,637
市部計	1,456,987	1,657,831	3,114,818	1	0	1	1,436	1,276	2,712	21,970	16,211	38,181	1,433,582	1,640,344	3,073,926
郡部計	416,200	472,327	888,527	3	2	5	501	474	975	3,158	2,193	5,351	412,544	469,662	882,206
県部計	1,873,187	2,130,158	4,003,345	4	2	6	1,937	1,750	3,687	25,128	18,404	43,532	1,846,126	2,110,006	3,956,132

市区町村名	(a) 選挙時登録者数			(b) (a)以降の登録者数			(c) (a)以降の抹消者数			(d) 失格者数			(e) 当日有権者見込数		
	男	女	計	男	女	計	男	女	計	男	女	計	男	女	計
	(a)	(b)	(c)	(d)	(e)	(f)	(g)	(h)	(i)	(j)	(k)	(l)	(m)	(n)	(o)
徳栗町	11,206	12,137	23,343	0	0	0	14	5	19	107	86	193	11,085	12,046	23,131
須免町	14,485	15,866	30,351	0	0	0	24	21	45	168	98	266	14,293	15,747	30,040
須賀町	9,778	10,395	20,173	0	0	0	2	2	4	88	54	142	9,688	10,339	20,027
新高町	8,298	8,927	17,225	0	0	0	11	7	18	136	100	236	8,151	8,820	16,971
久山町	2,948	3,313	6,261	0	0	0	8	2	10	3	1	4	2,937	3,310	6,247
*粕屋町	13,988	14,256	28,244	0	0	0	22	22	44	162	105	267	13,804	14,129	27,933
*糟屋郡 計	74,534	79,814	154,348	0	0	0	87	62	149	723	490	1,213	73,724	79,262	152,986
福岡町	15,396	18,073	33,469	0	0	0	5	6	11	29	19	48	15,362	18,048	33,410
津屋崎町	5,348	6,178	11,526	0	0	0	6	8	14	39	29	68	5,303	6,141	11,444
大島村	371	393	764	0	0	0	0	0	0	0	0	0	371	393	764
*宗像郡 計	21,115	24,644	45,759	0	0	0	11	14	25	68	48	116	21,036	24,582	45,618
芦屋町	6,307	6,694	13,001	0	0	0	5	5	10	17	7	24	6,285	6,682	12,967
水巻町	11,648	13,487	25,135	0	0	0	17	17	34	135	104	239	11,496	13,366	24,862
岡垣町	11,620	13,442	25,062	0	0	0	15	23	38	86	66	152	11,519	13,353	24,872
遠賀町	7,401	8,451	15,852	0	0	0	5	0	5	58	45	103	7,338	8,406	15,744
*遠賀郡 計	36,976	42,074	79,050	0	0	0	42	45	87	296	222	518	36,638	41,807	78,445
小竹町	3,745	4,452	8,197	0	0	0	11	13	24	15	24	39	3,719	4,415	8,134
鞍手町	7,336	8,428	15,764	0	0	0	7	7	14	55	32	87	7,274	8,394	15,668
若宮町	3,920	4,510	8,430	0	0	0	4	11	15	51	24	75	7,922	9,505	17,427
*鞍手郡 計	22,978	26,930	49,908	0	0	0	25	31	56	138	92	230	22,815	26,807	49,622
桂川町	5,535	6,568	12,103	0	0	0	6	9	15	42	26	68	5,487	6,533	12,020
稲築町	7,253	8,902	16,155	0	0	0	6	9	15	47	37	84	7,200	8,856	16,056
碓井町	2,480	2,841	5,321	0	0	0	3	2	5	24	12	36	2,453	2,827	5,280
嘉穂町	3,827	4,542	8,369	0	0	0	12	11	23	26	17	43	3,789	4,514	8,303
筑穂町	4,263	4,987	9,250	0	0	0	2	2	4	18	23	41	4,243	4,962	9,205
穂波町	9,966	11,724	21,690	0	0	0	5	9	14	79	53	132	9,882	11,662	21,544
庄内町	4,111	4,632	8,743	0	0	0	8	6	14	28	10	38	4,075	4,616	8,691
顯田町	2,671	3,116	5,787	0	0	0	4	4	8	29	15	44	2,638	3,097	5,735
*嘉穂郡 計	40,106	47,312	87,418	0	0	0	46	52	98	293	193	486	39,767	47,067	86,834
杷木町	3,200	3,896	7,096	1	0	1	2	2	4	24	22	46	3,175	3,872	7,047
朝倉町	3,815	4,550	8,365	0	0	0	1	4	5	20	22	42	3,794	4,524	8,318
三輪町	4,552	5,191	9,743	0	0	0	3	3	6	28	19	47	4,521	5,172	9,693
夜須町	6,284	6,952	13,236	0	0	0	5	7	12	37	29	66	6,242	6,916	13,158
小石原村	466	528	994	0	0	0	0	0	0	4	2	6	462	526	988
宝珠山村	658	792	1,450	0	0	0	1	4	5	0	1	1	657	787	1,444
*朝倉郡 計	18,975	21,909	40,884	1	0	1	12	17	29	113	95	208	18,851	21,797	40,648
二丈町	5,097	5,917	11,014	0	0	0	16	7	23	35	21	56	5,046	5,889	10,935
志摩町	6,531	7,404	13,935	0	0	0	7	6	13	31	24	55	6,493	7,374	13,867
*糸島郡 計	11,628	13,321	24,949	0	0	0	23	13	36	66	45	111	11,539	13,263	24,802
吾井町	6,369	7,528	13,897	0	0	0	3	3	6	11	30	55	6,336	7,495	13,831
田主丸町	7,877	9,053	16,930	0	0	0	9	10	19	46	17	63	7,822	9,026	16,848
浮羽町	6,372	7,293	13,665	0	0	0	11	9	20	30	42	72	6,331	7,242	13,573
市 部 計	1,456,987	1,657,831	3,114,818	1	0	1	1,436	1,276	2,712	21,970	16,211	38,181	1,433,582	1,640,344	3,073,926
郡 部 計	416,200	472,327	888,527	3	2	5	501	474	975	3,158	2,193	5,351	412,544	469,662	882,206
県 計	1,873,187	2,130,158	4,003,345	4	2	6	1,937	1,750	3,687	25,128	18,404	43,532	1,846,126	2,110,006	3,956,132

市区町村名	(a) 選挙時登録者数			(b) (a)以降の登録者数			(c) (a)以降の抹消者数			(d) 失格者数			(e) 当日有権者見込数 (e)=(a)+(b)-(c)-(d)		
	男	女	計	男	女	計	男	女	計	男	女	計	男	女	計
*浮羽郡 計	20,618	23,874	44,492	0	0	0	23	27	50	106	84	190	20,489	23,763	44,252
北野町	6,460	7,383	13,843	0	0	0	4	4	8	32	38	70	6,424	7,341	13,765
大刀洗町	5,600	6,397	11,997	0	0	0	3	3	6	39	25	64	5,558	6,369	11,927
*三井郡 計	12,060	13,780	25,840	0	0	0	7	7	14	71	63	134	11,982	13,710	25,692
城島町	5,195	5,954	11,149	0	0	0	24	23	47	9	12	25	5,162	5,928	11,090
大木町	5,239	6,018	11,257	0	0	0	1	6	7	24	15	39	5,214	5,997	11,211
三瀬町	5,945	6,665	12,610	0	0	0	9	5	14	42	32	74	5,894	6,628	12,522
*三瀬郡 計	16,379	18,637	35,016	0	0	0	34	34	68	75	50	125	16,270	18,553	34,823
黒木町	5,475	6,379	11,854	0	0	0	3	2	5	25	24	49	5,447	6,353	11,800
上陽町	1,638	1,896	3,534	0	0	0	4	1	5	10	6	16	1,624	1,889	3,513
立花町	4,744	5,369	10,113	0	0	0	4	4	8	18	24	42	4,722	5,341	10,063
広川町	7,465	8,224	15,689	0	0	0	21	23	44	80	44	124	7,364	8,157	15,521
矢部村	738	833	1,571	0	0	0	0	0	0	0	0	0	738	832	1,570
星野村	1,395	1,623	3,018	0	0	0	1	2	3	3	2	5	1,391	1,619	3,010
*八女郡 計	21,455	24,324	45,779	0	0	0	33	33	66	136	100	236	21,286	24,191	45,477
瀬高町	9,146	10,665	19,811	0	0	0	6	7	13	51	69	120	9,089	10,589	19,678
大和町	6,578	7,441	14,019	0	0	0	19	18	37	6	1	7	6,553	7,422	13,975
三橋町	6,661	7,638	14,299	2	2	4	1	1	2	16	15	31	6,646	7,624	14,270
山川町	2,154	2,516	4,670	0	0	0	0	0	0	9	12	21	2,145	2,504	4,649
*山門郡 計	24,539	28,260	52,799	2	2	4	26	26	52	82	97	179	24,433	28,139	52,572
高田町	5,712	6,648	12,360	0	0	0	2	4	6	23	32	55	5,687	6,612	12,299
*三池郡 計	5,047	6,003	11,050	0	0	0	0	0	0	6	2	8	4,995	5,971	10,966
香春町	5,047	6,003	11,050	0	0	0	0	0	0	2	2	4	4,995	5,971	10,966
蒸田町	4,891	5,838	10,729	0	0	0	7	5	12	32	19	51	4,852	5,814	10,666
金田町	3,110	3,583	6,693	0	0	0	7	10	17	22	7	29	3,081	3,566	6,647
糸田町	4,051	4,692	8,743	0	0	0	10	4	14	44	18	62	3,997	4,670	8,667
川崎町	7,752	9,368	17,120	0	0	0	6	9	15	74	40	114	7,672	9,319	16,991
赤池町	3,677	4,391	8,068	0	0	0	6	2	8	25	26	51	3,646	4,363	8,009
方城町	2,920	3,345	6,265	0	0	0	4	5	9	18	6	24	2,898	3,334	6,232
大任町	2,346	2,737	5,083	0	0	0	1	2	3	24	19	43	2,321	2,716	5,037
赤村	1,401	1,641	3,042	0	0	0	1	2	3	5	4	9	1,395	1,635	3,030
*田川郡 計	35,195	41,598	76,793	0	0	0	42	41	83	296	169	465	34,857	41,388	76,245
菊田町	13,150	13,907	27,057	0	0	0	21	15	36	241	108	349	12,888	13,784	26,672
犀川町	3,021	3,483	6,504	0	0	0	3	1	4	16	7	23	3,002	3,475	6,477
勝山町	2,759	3,127	5,886	0	0	0	4	5	9	44	28	72	2,711	3,094	5,805
豊津町	3,366	3,901	7,267	0	0	0	5	7	12	28	14	42	3,333	3,880	7,213
*京都郡 計	22,296	24,418	46,714	0	0	0	33	28	61	329	157	486	21,934	24,233	46,167
雄田町	4,810	5,261	10,071	0	0	0	3	6	9	59	35	94	4,748	5,224	9,972
吉富町	2,698	3,187	5,885	0	0	0	7	6	13	34	23	57	2,657	3,158	5,815
築城町	3,693	4,341	8,034	0	0	0	6	3	9	31	23	54	3,656	4,315	7,971
新吉富村	1,588	1,807	3,395	0	0	0	2	0	2	0	0	0	1,586	1,803	3,389
大平村	1,611	1,930	3,541	0	0	0	1	3	4	12	19	31	1,598	1,908	3,506
*築上郡 計	14,400	16,526	30,926	0	0	0	19	18	37	136	100	236	14,245	16,408	30,653
市部 計	1,456,987	1,657,831	3,114,818	1	0	1	1,436	1,276	2,712	21,970	16,211	38,181	1,433,582	1,640,344	3,073,926
郡部 計	416,200	472,327	888,527	3	2	5	501	474	975	3,158	2,193	5,351	412,544	469,662	882,206
県 計	1,873,187	2,130,158	4,003,345	4	2	6	1,937	1,750	3,687	25,128	18,404	43,532	1,846,126	2,110,006	3,956,132





(5) 年齢別候補者数に関する調

知事	30才以上 35才未満	35才以上 40才未満	40才以上 45才未満	45才以上 50才未満	50才以上 55才未満	55才以上 60才未満	60才以上 65才未満	65才以上 70才未満	70才以上	合計	
						1		1			2
最高年齢 63才 最低年齢 52才 平均年齢 58才 (平均年齢算出の基礎となった全候補者の年齢の総計 115才)											
議員	25才以上 30才未満	30才以上 35才未満	35才以上 40才未満	40才以上 45才未満	45才以上 50才未満	50才以上 55才未満	55才以上 60才未満	60才以上 65才未満	65才以上 70才未満	70才以上	合計
	2	7	4	10	25	41	20	21	8	6	144
最高年齢 74才 最低年齢 26才 平均年齢 52才 (平均年齢算出の基礎となった全候補者の年齢の総計 7,455才)											

(6) 党派別男女別当選人数に関する調

党派別		自由民主党	民主党	公明党	自由党	日本共産党	社会民主党	改革クラブ	参議院クラブ	さきがけ	第二クラブ	自由連合	諸派	無所属	計	諸派の内訳
知事	男													1	1	
	女													1	1	
議員	男	44	5	10		2	3						7	13	84	福岡県農政連7
	女	1		1		2									4	
	計	45	5	11		4	3						7	13	88	

(7) 党派別新現元別当選人数に関する調

党派別		自由民主党	民主党	公明党	自由党	日本共産党	社会民主党	改革クラブ	参議院クラブ	さきがけ	第二クラブ	自由連合	諸派	無所属	計	諸派の内訳
知事	新													1	1	
	現													1	1	
	計													1	1	
議員	新	9	2	(1)2		(1)1	1						1	3	(2)19	
	現	(1)36	3	9		(1)3	2						6	10	(2)69	福岡県農政連7
	元														0	
計		(1)45	5	(1)11		(2)4	3						7	13	(4)88	

( )は内書きで女性の当選人数

(8) 職業別当選人数に関する調

職業別	教育家	宗教家	商業	鉱工業	農林業	水産業	弁護士	会計士 (弁理士を含む)	医師 (税理士を含む)	歯科医を含む	薬剤師	著述業	出版業	記者	会社員 (重役を含む)	政党政員	団体役員	その他の職業	無職	合計
	知事																		1	
議員	1				4										9	5	3	59	7	88

(9) 年齢別当選人数に関する調

知 事	30才以上 35才未満	35才以上 40才未満	40才以上 45才未満	45才以上 50才未満	50才以上 55才未満	55才以上 60才未満	60才以上 65才未満	65才以上 70才未満	70才以上	合計	
							1			1	
	当選人の年齢 63才										
議 員	25才以上 30才未満	30才以上 35才未満	35才以上 40才未満	40才以上 45才未満	45才以上 50才未満	50才以上 55才未満	55才以上 60才未満	60才以上 65才未満	65才以上 70才未満	70才以上	合計
		5	2	6	16	26	11	12	6	4	88
	最高年齢 73才 最低年齢 26才 平均年齢 54才 (平均年齢算出の基礎となった全候補者の年齢の総計 4,841才)										

(10) 党派別得票数に関する調

党派別		自由民主党	民主党	公明党	自由党	日本共産党	社会民主党	改進黨	参議院クラブ	さきがけ	第二院クラブ	自由連合	諸派	無所属	計	諸派の内訳
知 事	市区町村別															
	選挙の別															
	市区													1,414,109	1,414,109	
町村													458,957	458,957		
計												0	1,873,066	1,873,066		
議 員	市区	510,573	84,194	177,988		139,306	65,280						20,901	268,900	1,267,142	福岡県農政連 20,901
	町村	127,013	12,656	20,066		8,593	21,866						49,659	97,156	337,009	福岡県農政連 49,659
	計	637,586	96,850	198,054		147,899	87,146						70,560	366,056	1,604,151	

(11) 落選人に関する調

選挙の別	区分	定 数 (A)	候補者数 (B)	定数に対する 候補者数の 比率 (B/A)倍	落選人数 (C+D)	落選人数の内訳		
						法第95条第1項 ただし書の法定 得票数に達した 者の数 (C)	法第95条第1項 ただし書の法定 得票数に達しな い者の数 (D)	左記(D)欄の落 選人のうち法第 93条第1項の得 票数に達しない 者の数
知 事		1	2	2.0	1	1	0	0
議 員		88	144	1.6	56	39	16	1

(12) 無投票当選の件数及び選挙区に関する調

選挙の別	区分	選挙区数	無投票の選挙区数	当 選 人												
				自由民主党	民主党	公明党	自由党	日本共産党	社会民主党	改進黨	参議院クラブ	さきがけ	第二院クラブ	自由連合	諸派	無所属
知 事																
議 員		47	12	7										3	3	13
摘 要	柳川市(1)、甘木市(1)、大野城市(1)、宗像市(1)、太宰府市(1)、前原市・糸島郡(2)、鞍手郡(1)、朝倉郡(1)、三潁郡(1)、八女郡(1)、京都郡(1)、築上郡・豊															

「摘要欄」は、議員の選挙についての無投票選挙区名及び当該選挙区の定数

## (13) 投票総数、有効投票数及び無効投票数等に関する調

区分 選挙の別	投票総数(A)	有効投票数(B)	無効投票数(C)	無効投票率 (C/A×100)%
知事	1,908,788	1,873,066	35,722	1.87
議員	1,652,662	1,604,151	48,511	2.94

## (14) 有効投票に関する調

区分	法第68条の2第1項以外の投票数(A)	法第68条の2第2項によって按分した投票数					いずれの候補者にも属さないもの(C)	合計(A+B+C)
		按分したものの総数(B)	左記の内訳					
		氏名を記載したもの	氏を記載したもの	名を記載したもの	その他	按分の際に切捨てたもの		
知事	1,873,066						1,873,066	
議員	1,604,151						1,604,151	

## (15) 無効投票に関する調

区分 選挙の別	所定の用紙を用いないもの	氏名を記載したものの 候補者でない者又は候補者となることができない者の	二人以上の候補者の氏名を記載したもの	被選挙権のない候補者の氏名を記載したもの	候補者の氏名のほか、他事を記載したもの	候補者の氏名を自書しないもの	候補者の何人を記載したかを確認し難いもの	白紙投票	単に雑事を記したものの	単に記号、符号を記載したものの	合計
知事	1	11,331	147	0	354	0	625	16,438	3,945	2,881	35,722
議員	3	5,733	245	0	256	3	697	28,334	7,277	5,963	48,511

## (16) 仮投票に関する調

区分 選挙の別	市区町村別	総数	受理したもの	受理しなかったもの
知事	市区	1	1	0
	町村	0	0	0
	計	1	1	0
議員	市区	1	1	0
	町村	0	0	0
	計	1	1	0

## (17) 点字投票に関する調

区分 選挙の別	市区町村別	総数	内訳	
			有効	無効
知事	市区	385	371	14
	町村	52	52	0
	計	437	423	14
議員	市区	368	351	17
	町村	41	39	2
	計	409	390	19

## (18) 代理投票に関する調

区分 選挙の別	市区町村別	総数	投票当日投票所における代理投票	選挙人の属する市区町村の選管委不在者投票の代理投票
知事	市区	4,231	1,645	2,586
	町村	2,917	686	2,231
	計	7,148	2,331	4,817
議員	市区	3,757	1,556	2,201
	町村	2,359	524	1,835
	計	6,116	2,080	4,036

## (19)不在者投票用紙等の請求等に関する調

## 1 知事の選挙

## (1)不在者投票用紙等の請求及び交付に関する調

区 分	投票用紙等の請求				交 付				
	直 接		郵 送	合 計	直 接	郵 送	小 計	交付を拒絶したものの	合 計
	本 人	代理人							
選挙人の属する市区町村において不在者投票用紙を交付したもの	148,053 (152)	7,990	15,488 (833)	188,526 (985)	171,310 ( - )	17,095 (984)	188,405 (984)	121 (1)	188,526 (985)
指定市区町村において他市区町村の船員に不在者投票用紙を交付したもの									

( )内は内書きで法第49条第2項(郵便投票)該当者数

## (2)不在者投票者の事由に関する調

事 由 別	市区町村別	不在者投票をした者	
法第49条第1項 第1号該当者	市 区	68,249	
	町 村	17,628	
	計	85,877	
法第49条第1項 第2号該当者	市 区	52,623	
	町 村	14,528	
	計	67,151	
法第49条第1項 第3号該当者	市 区	22,815	
	町 村	9,592	
	計	32,407	
法第49条第1項 第4号該当者	市 区	134	
	町 村	0	
	計	134	
法第49条第1項 第5号該当者	市 区	818	
	町 村	108	
	計	926	
法第49条第2項 該 当 者	市 区	795	(1,190)
	町 村	170	(276)
	計	965	(1,466)
合 計	市 区	145,434	
	町 村	42,026	
	計	187,460	

( )内は郵便投票証明書の発行件数

2 議員の選挙

(1) 不在者投票用紙等の請求及び交付に関する調

区 分	投票用紙等の請求				交 付				
	直 接		郵 送	合 計	直 接	郵 送	小 計	交付を拒絶したもの	合 計
	本 人	代 理 人							
選挙人の属する市区町村において不在者投票用紙を交付したもの	148,053 (148)	7,990 (-)	13,413 (757)	169,456 (905)	154,421 (-)	14,911 (904)	169,332 (904)	124 (1)	169,456 (905)
指定市区町村において他市区町村の船員に不在者投票用紙を交付したもの									

( )内は内書きで法第49条第2項(郵便投票)該当者数

(2) 不在者投票者の事由に関する調

事 由 別	市区町村別	不在者投票をした者	
法第49条第1項 第1号該当者	市 区	63,884	
	町 村	13,748	
	計	77,632	
法第49条第1項 第2号該当者	市 区	49,335	
	町 村	11,405	
	計	60,740	
法第49条第1項 第3号該当者	市 区	20,722	
	町 村	6,954	
	計	27,676	
法第49条第1項 第4号該当者	市 区	134	
	町 村	0	
	計	134	
法第49条第1項 第5号該当者	市 区	781	
	町 村	83	
	計	864	
法第49条第2項 該 当 者	市 区	738	(1100)
	町 村	144	(220)
	計	882	(1320)
合 計	市 区	135,594	
	町 村	32,334	
	計	167,928	

( )内は郵便投票証明書の発行件数

(20) 不在者投票の受理、不受理に関する調

選挙の別	区分 市区町村別	投票管理者において受理と決定し、かつ、拒否の決定をしなかったもの	投票管理者において不受理又は拒否と決定したもの			合計
			開票管理者において受理と決定したもの	開票管理者において不受理と決定したもの	計	
知事	市区	145,431	0	3	3	145,434
	町村	42,018	2	13	15	42,033
	計	187,449	2	16	18	187,467
議員	市区	135,593	0	1	1	135,594
	町村	32,327	1	6	7	32,334
	計	167,920	1	7	8	167,928

(21) 不在者投票管理者別不在者投票に関する調

選挙の別	区分	選挙人の属する市区町村の選管委員長に対してなしたものの	業務地又は旅行地の市区町村の選管委員長に対してなしたものの	船長に対してなしたものの	病院々長、老人ホームの長、国立保養所長、援護施設又は保護施設の長に対してなしたものの	監獄の長、代用監獄の管理者に対してなしたものの	少年院の長又は婦人補導院の長に対してなしたものの	合計
知事		160,264	499	0	25,647	78	7	186,495
議員		144,852	508	0	21,609	71	6	167,046

(22) 投票箱の送致に関する調

選挙の別	区分 市区町村別	投票当日投票箱を開票所に送致した投票所数	投票の翌日投票箱を開票所に送致した投票所数	投票の翌々日以後投票箱を開票所に送致した投票所数	合計
知事、議員の同時選挙	市区	841		3	844
	町村	398		1	399
	計	1,239	0	4	1,243

(23) 投票所及び開票所に使用した施設に関する調

選挙の別	区分	市区町村数	投開票所数							計	借上料を要した投開票所数	
			市区役所 町村役場	学校 幼稚園	公会堂	公民館	体育館 (学校附属のもの以外)	集会施設	その他			
知事、議員の同時選挙	投票所数	市区	24(14)	9	521	6	159	14	81	54	844	138
		町村	72	9	195	3	77	22	58	35	399	39
		計	97(14)	18	716	9	236	36	139	89	1243	177
	開票所数	市区	24(14)	2	4	1	0	29	0	1	37	5
		町村	72	8	5	5	18	19	8	9	72	6
		計	96(14)	10	9	6	18	48	8	10	109	11

( )は外書きで、指定都市の行政区数

## (24) 開票区に関する調

選挙の別	区分 市区町村別	開票区数	左記の内訳																
			市区町村を 一開票区 とした 開票区 の数	市区町村の区域を二以上の開票区に分けた開票区としたもの										町村の区域を合わせて開票区としたもの					
				二 開 票 区 に 分 け た も の	三	四	五	六	七	八	九	十 以上	計	二 町 村 を あ わ せ た も の	三	四 以 上	計		
知事、議員の同時選挙	市区	37	35	1											1				
	町村	72	72												0				
	計	109	107	1											1				

## (25) 開票の期日に関する調

選挙の別	区分 市区町村別	開票所総数	開票期日			摘 要
			投票の当日開票した開票所数	投票の翌日開票した開票所数	投票の翌々日以後開票した開票所数	
知事、議員の同時選挙	市区	37	37			
	町村	72	72			
	計	109	109			

## (26) 立会人の数に関する調

選挙の別	区分 市区町村別	投票立会人数	開票立会人数		選挙立会人
			知事	議員	
知事、議員の同時選挙	市区	2,674	知事	111	
			議員	112	
	町村	951	知事	222	
			議員	158	
	計	3,625	知事	333	3
			議員	270	164

## (27) 投票管理者及び投票所事務従事者に関する調

選挙の別	区分 市区町村別	投票管理者				投票所事務従事者			
		投票管理者	職務代理者	臨時に職務を管掌したもの	計	市区町村の選挙管理委員会の書記	市区町村の職員	その他	計
知事、議員の同時選挙	市区	844			844	24	6,028	4,242	10,294
	町村	399			399	160	3,637	72	3,869
	計	1,243			1,243	184	9,665	4,314	14,163

## (28) 開票管理者及び開票所事務従事者に関する調

区分 選挙の別	市区町村別	開票管理者				開票所事務従事者			
		開票管理者	職務代理者	臨時に職務を管掌したもの	計	市区町村の選挙管理委員会の書記	市区町村の職員	その他	計
知事、議員の同時選挙	市区	37			37	138	6,495	217	6,850
	町村	72			72	343	2,466	47	2,856
	計	109			109	481	8961	264	9706

## (29) 選挙長及び選挙会事務従事者に関する調

区分 選挙の別	選挙長					選挙会の事務従事者			
	都道府県の選挙管理委員会の委員長	同左記の委員	書記長	その他	計	都道府県の選挙管理委員会の書記長及び書記	都道府県の職員	その他	計
知事	1				1	5			5
議員				47	47	163		2,517	2,680

## (30) 選挙公報に関する調

区分 選挙の別	選挙当日現在の候補者数	公報掲載申請期限	掲載申請をした候補者数	印刷部数	配付世帯数
知事	2	告示日から2日間	2	2,111,100	1,918,666
区分 選挙の別	印刷から配布までの所要日数			印刷所名	公報一部当たりの印刷費(用紙代を含む)(円)
	印刷に要した日数	各世帯に配付を完了するまでに要した日数	計		
知事	3	11	14	(株)西日本新聞印刷	2.15

## (31) 個人演説会の会場数に関する調

区分 選挙の別	市区町村の別	法第161条第1項第1号の学校及び公民館の数	法第161条第1項第2号の公会堂の数	法第161条第1項第3号の市区町村の選挙管理委員会の指定した施設の数					合計
				社寺	農業協同組合	商工会議所	その他	計	
知事	市区	1,544	37				444	444	2,025
	町村	310	26				157	157	493
	計	1,854	63	0	0	0	601	601	2,518
議員	市区	1,544	37				444	444	2,025
	町村	310	26				157	157	493
	計	1,854	63	0	0	0	601	601	2,518



(32) 個人演説会の会場の使用回数に関する調

選挙の別	区分 市区町村別	施設の使用回数						合計	
		法161条第1項第1号の学校及び公民館		法161条第1項第2号の公会堂		法161条第1項第3号の市区町村の選挙管理委員会の指定した施設		公費負担	候補者負担
		公費負担	候補者負担	公費負担	候補者負担	公費負担	候補者負担		
知事	市区	4		2		2		8	
	町村	2		0		0		2	
	計	6	0	2	0	2	0	10	0
議員	市区	167		23		109		299	
	町村	23		10		14		47	
	計	190	0	33	0	123	0	346	0

(33) ポスター掲示場に関する調

(イ) 投票区別設置数

区分	面積	有権者数 1千人未満				1千人～5千人			5千人～1万人		1万人以上		合計
		2km <sup>2</sup> 未満	2km <sup>2</sup> ～4km <sup>2</sup>	4km <sup>2</sup> ～8km <sup>2</sup>	8km <sup>2</sup> 以上	4km <sup>2</sup> 未満	4km <sup>2</sup> ～8km <sup>2</sup>	8km <sup>2</sup> 以上	4km <sup>2</sup> 未満	4km <sup>2</sup> 以上	4km <sup>2</sup> 未満	4km <sup>2</sup> 以上	
		投票所数	市区	16	7	5	23	508	62	34	153	34	
	町村	14	9	23	51	133	75	71	12	10		1	399
	計	30	16	28	74	641	137	105	165	44	2	1	1,243
掲示場設置数	市区	80	42	35	184	3,556	496	306	1,224	306	18	0	6,247
	町村	70	54	161	408	931	600	639	96	90		10	3,059
	計	150	96	196	592	4,487	1,096	945	1,320	396	18	10	9,306

(ロ) 既設・新設別数

区分	新設した掲示場数		既設のものを再利用した掲示場数		合計
	恒久的掲示場	恒久的掲示場以外の掲示場	恒久的掲示場	恒久的掲示場以外の掲示場	
市区		6,208	39		6,247
町村		2,913	146		3,059
計		9,121	185		9,306

(八) 市区町村別設置数

区分		設置数	区分		設置数	区分		設置数	区分		設置数
市区町村名			市区町村名			市区町村名			市区町村名		
北九州 市	門司区	229	市 区	中間市	106	嘉穂 郡	若宮町	43	八女 郡	矢部村	39
	小倉北区	314		小郡市	79		桂川町	51		星野村	33
	小倉南区	327		筑紫野市	136		稲築町	43	山門・三池 郡	瀬高町	80
	若松区	183		春日市	88		碓井町	15		大和町	52
	八幡東区	182		大野城市	131		嘉穂町	55		三橋町	40
	八幡西区	370		宗像市	164		筑穂町	50	山川町	18	
	戸畑区	106		太宰府市	78		穂波町	65	高田町	51	
	計	1,711		前原市	119		庄内町	32	田川 郡	香春町	41
	福岡 市	東区	347	古賀市	83	穎田町	39	添田町		88	
		博多区	230	市区計		6,247	杷木町	35		金田町	9
		中央区	188	那珂川町	74	朝倉町	32	糸田町		27	
		南区	286	宇美町	59	三輪町	31	川崎町	75		
		城南区	154	篠栗町	40	夜須町	47	赤池町	24		
		早良区	289	志免町	32	小石原村	16	方城町	17		
		西区	281	須恵町	33	宝珠山村	16	大任町	26		
	計	1,775	新宮町	42	糸島 郡	二丈町	54	赤村	17		
	区	大牟田市	251	久山町		18	志摩町	67	京都 郡	苅田町	69
		久留米市	312	粕屋町	56	吉井町	32	犀川町		64	
		直方市	135	福岡町	68	田主丸町	57	勝山町		26	
飯塚市		175	津屋崎町	39	浮羽町	62	豊津町	23			
田川市		143	宗像郡	大島村	8	三井 郡	北野町	33	椎田町	50	
柳川市		88	遠賀 郡	芦屋町	23		大刀洗町	31	吉富町	14	
山田市		31		水巻町	50	三潞 郡	城島町	35	築城町	42	
甘木市		129		岡垣町	63		大木町	25	新吉富村	17	
八女市		75		遠賀町	32	三潞町	24	大平村	44		
筑後市		102	鞍手 郡	小竹町	42	八女 郡	黒木町	108	町村計		3,059
大川市		69		鞍手町	67		上陽町	47	県計		9,306
行橋市		130		宮田町	67		立花町	69			
豊前市	137				広川町	46					

## (34) 政見放送に関する調

区分	放送局名		放送日時		放送候補者数	録画・録音の状況	
			月日	時間		告示前	告示後
テレビ	NHK	1回目	4月4日	7:35～7:50	2人	2人	
		2回目	4月10日	18:30～18:45	2人	2人	
	TNC	1回目	3月30日	7:15～7:30	2人	2人	
		2回目	4月7日	11:00～11:15	2人	2人	
	TVQ	1回目	4月2日	17:45～18:00	2人	他社録画	
ラジオ	NHK		4月3日	21:30～21:45	2人	2人	
			4月9日	7:20～7:35	2人	2人	
	RKB		3月29日	16:15～16:30	2人	他社録音	

## (35) 新聞広告に関する調

選挙の別	区分	新聞名	広告をした立候補者数	広告延回数	広告料金 (一人一回分)
知事		西日本新聞	2	3	544,320
		朝日新聞	2	2	423,360
		読売新聞	2	2	408,844
		毎日新聞	1	1	288,288
議員		西日本新聞	43	48	194,250
		朝日新聞	3	3	228,438
		読売新聞	26	26	86,538
		毎日新聞	1	1	31,500
		日刊大牟田新聞	3	3	21,000

## (36) 政党その他の政治団体の政治活動に関する調

区分 選挙の別	確認書を交付した政治団体				ポスター検 印又は証 紙交付数	ビラの 種類	届出機関紙(誌)	
	政治団体名	代表者氏名	団体事務所所在地	所属(支援) 候補者氏名			新聞紙名	雑誌名
知 事	ふくよか・ふくおーかネット	斉藤 麗子	福岡市東区	今里 滋	—	1	—	—
	共生21Cの会	松田 重徳	福岡市博多区	麻生 渡	—	2	—	—
議 員	自由民主党	太田 誠一	東京都千代田区	47	1,725	1	自由民主	月刊自由 民主
	社会民主党	土井 多賀子	東京都千代田区	8	480	1	社会新報	月刊社会 民主
	公明党	弘友 和夫	東京都新宿区	11	440	2	公明新聞	公明グラフ
	日本共産党	安広 和雄	東京都渋谷区	17	850	1	しんぶん 赤旗	前衛
	福岡県農政連	大石 正紀	福岡市中央区	8	250	—		
	民主党	松本 龍	東京都千代田区	10	500	2	民主	

議員の選挙における「所属(支援)候補者氏名」欄は所属候補者数

(37) 選挙区別党派別得票数調 福岡県議会議員一般選挙

選挙区	定数	候補者数		自由民主党		民主党		公明党		日本共産党		社会民主党		福岡県農政連		無所属		合計		
		候補者数	得票数	候補者数	得票数	候補者数	得票数	候補者数	得票数	候補者数	得票数	候補者数	得票数	候補者数	得票数	候補者数	得票数	候補者数	得票数	候補者数
北九州市門司区	2	4	12,005	1	17,099	1	5,694	1	11,701											46,499
北九州市小倉北区	4	6	23,331	1	5,937	1	14,010								1	4,310				56,166
北九州市小倉南区	3	4	22,002	1	11,946	1	13,573													68,410
北九州市若松区	2	4	11,663																	30,001
北九州市八幡東区	2	3	11,034	1	8,740	1	6,500								1	7,615				26,274
北九州市八幡西区	5	7	31,857	1	14,389	1	17,642								1	4,610				87,904
北九州市戸畑区	1	3	9,862	1	9,862										1	7,191				22,213
福岡市東区	4	5	37,318												1	21,232				93,988
福岡市博多区	3	4	34,334																	57,623
福岡市中央区	3	7	15,038	1	3,731	1	9,286								2	15,839				51,068
福岡市南区	4	7	33,481												2	9,653				84,746
福岡市城南区	2	3	21,136												1	14,358				42,028
福岡市早良区	3	5	28,665	1	16,579	1	8,626													77,119
福岡市西区	2	4	28,791												1	14,306				68,941
大牟田市・三池郡	3	4	34,894												1	18,353				67,112
久留米市	4	5	40,118												1	17,228				83,760
直方市	1	2	40,118												2	28,961				28,961
飯塚市	2	3	14,456												2	18,869				33,325
田川市	1	4	11,980												2	6,408				27,872
柳川市	1	1																		
甘木市	1	1																		
八女市	1	2		1	3,609															
筑後市	1	2	14,917												1	12,343				15,952
大川市	1	2	12,568												1	4,922				19,839
行橋市	1	2													1	7,398				19,966
中間市	1	2	12,154												2	21,386				21,386
小郡市・三井郡	1	2	25,447												1	6,897				19,051
筑紫野市	2	4	13,406												1	7,545				32,992
春日市・筑紫郡	2	5	29,269	1	11,062										1	8,558				35,982
★大野城市	1	1													2	11,178				51,509
★宗像市	1	1																		
★太宰府市	1	1																		
★前原市・糸島郡	2	2																		
古賀市	1	2	11,730																	
糟屋郡	3	5	22,959												1	11,724				23,454
宗像郡	1	2	18,871												1	5,255				72,117
遠賀郡	2	3	19,500												1	8,566				27,437
★鞍手郡	1	1													2	19,568				39,068
嘉穂郡・山田市	3	6	26,983	1	10,995															
★野添郡	1	1													2	15,222				59,684
浮羽郡	1	3																		
★三浦郡	1	1													1	15,129				31,421
★八女郡	1	1																		
山門郡	1	2	18,659																	
田川郡	2	3													1	18,587				37,246
★京極郡	1	1													2	27,152				43,037
★築上郡・豊前市	1	1													1					
県計	88	144	47	637,566	10	96,850	17	147,899	8	87,146	8	70,560	43	366,056	4	22,82				1,604,151
得票率%				39.75		6.04		9.22		5.43		4.40								100.00

10 福岡県知事選挙の投票速報状況に関する調査

市区町村名	10時 00分 現在						11時 00分 現在						14時 00分 現在								
	当日有権者見込数			投票者数			投票率(%)			投票者数			投票率(%)			投票者数			投票率(%)		
	男	女	計	男	女	計	男	女	計	男	女	計	男	女	計	男	女	計	男	女	計
門司区	42,383	51,426	93,809	3,470	6,650	10,120	8.19	6.18	7.09	6,120	6,530	12,650	14.44	12.70	13.48	11,090	13,820	24,910	16.17	26.87	26.55
小倉北区	68,057	79,479	147,536	3,954	7,494	11,448	5.81	4.45	5.08	6,836	7,097	13,933	10.04	8.93	9.44	13,074	15,387	28,461	19.21	19.36	19.29
小倉南区	79,185	88,743	167,928	4,910	9,000	13,910	6.20	4.61	5.36	8,520	8,000	16,520	10.76	9.01	9.84	15,870	17,370	33,240	20.04	19.57	19.79
若松区	33,338	38,479	71,817	1,670	3,800	5,470	6.39	4.34	5.29	3,840	3,440	7,280	11.52	8.94	10.14	7,240	7,840	15,080	21.72	20.37	21.00
八幡東区	29,456	35,174	64,630	1,720	3,020	4,740	5.84	3.70	4.67	3,270	2,970	6,240	11.10	8.44	9.65	6,370	7,290	13,660	21.63	20.73	21.40
八幡西区	96,028	109,578	205,606	6,480	12,020	18,500	6.75	5.06	5.85	11,520	11,380	22,900	12.00	10.39	11.14	21,830	24,660	46,490	22.73	22.50	22.61
戸畑区	24,598	27,394	51,992	1,650	2,910	4,560	6.71	4.60	5.60	2,860	2,500	5,360	11.63	9.13	10.31	5,540	5,860	11,400	22.52	21.39	21.93
*北九州市計	373,045	430,318	803,363	24,314	44,894	69,208	6.52	4.78	5.59	42,966	41,917	84,883	11.52	9.74	10.57	81,014	92,227	173,241	21.72	21.43	21.57
東区	97,116	103,632	200,748	6,320	11,800	18,120	6.51	5.29	5.88	11,190	10,860	22,050	11.52	10.48	10.98	22,650	25,270	47,920	23.32	24.38	23.87
博多区	68,423	72,683	141,106	4,200	7,850	12,050	6.14	5.02	5.56	7,030	7,070	14,100	10.27	9.73	9.99	14,150	16,370	30,520	20.68	22.45	21.59
中央区	53,002	69,301	122,303	2,520	4,880	7,400	4.75	3.41	3.99	4,640	4,700	9,340	8.75	6.78	7.64	10,630	12,760	23,390	20.06	18.41	19.12
南区	88,176	101,041	189,217	4,610	8,510	13,120	5.23	3.86	4.50	8,390	7,940	16,330	9.52	7.86	8.63	19,260	21,930	41,190	21.84	21.70	21.77
城南区	44,306	49,367	93,673	2,800	5,230	8,030	6.32	4.92	5.58	4,830	4,700	9,530	10.90	9.52	10.17	9,880	11,320	21,200	22.30	22.93	22.63
早良区	73,642	83,983	157,625	5,120	9,470	14,590	6.95	5.18	6.01	8,890	8,410	17,300	12.07	10.01	10.98	18,020	19,980	38,000	24.47	23.79	24.11
西区	63,289	71,378	134,667	4,762	8,821	13,583	7.52	5.69	6.55	8,230	8,110	16,340	13.00	11.36	12.13	16,490	18,640	35,130	26.06	26.11	26.09
*福岡市計	487,954	551,385	1,039,339	30,332	56,561	86,893	6.22	4.76	5.44	53,200	51,790	104,990	10.90	9.39	10.10	111,080	126,220	237,300	22.76	22.89	22.83
大牟田市	49,887	61,809	111,696	4,558	9,011	13,569	9.14	7.20	8.07	7,961	8,595	16,556	15.96	13.91	14.82	14,494	17,709	32,203	29.05	28.65	28.83
太宰田市	84,620	98,090	182,710	7,230	13,930	21,160	8.54	6.83	7.62	11,800	12,090	23,890	13.94	12.33	13.08	20,570	23,520	44,090	24.31	23.98	24.13
久留米市	22,224	26,264	48,488	2,863	5,580	8,443	12.88	10.34	11.51	4,682	5,015	9,697	21.07	19.09	20.00	7,875	9,348	17,223	35.43	35.59	35.52
直方市	29,611	34,152	63,763	2,696	5,010	7,706	9.10	6.78	7.86	4,811	4,810	9,621	16.25	14.08	15.09	8,953	10,431	19,384	30.24	30.54	30.40
飯塚市	19,406	23,922	43,328	2,742	5,680	8,422	14.13	12.32	13.13	4,428	5,204	9,632	22.82	21.75	22.23	7,414	9,456	16,870	38.20	39.53	38.94
柳川市	15,238	17,863	33,101	1,359	2,498	3,857	8.92	6.30	7.55	2,140	2,106	4,246	14.04	11.79	12.83	3,419	3,822	7,241	22.44	21.40	21.88
山田市	4,286	5,412	9,698	569	1,159	1,728	13.28	10.98	11.95	887	1,077	1,964	20.70	19.90	20.25	1,512	1,992	3,504	35.28	36.81	36.13
甘木市	15,807	18,233	34,040	1,517	2,787	4,304	9.60	6.97	8.19	2,483	2,277	4,760	15.58	12.49	13.92	3,887	4,147	8,034	24.59	22.74	23.60
八女市	14,245	16,612	30,857	1,900	3,629	5,529	13.34	10.41	11.76	2,809	2,786	5,595	19.72	16.71	18.13	4,424	4,848	9,272	31.06	29.18	30.05
筑後市	17,104	19,657	36,761	2,073	3,993	6,066	12.12	9.71	10.86	3,242	3,336	6,578	18.95	16.97	17.89	5,310	5,974	11,284	31.05	30.39	30.70
大川市	15,626	17,556	33,182	1,887	3,537	5,424	12.08	9.40	10.66	3,101	2,996	6,097	19.85	17.07	18.37	5,189	5,532	10,721	33.21	31.51	32.31
行橋市	26,061	30,112	56,173	2,612	5,008	7,620	10.02	7.96	8.92	3,870	3,992	7,862	14.85	13.26	14.00	6,103	6,844	12,947	23.42	22.73	23.05
豊前市	18,299	21,438	39,737	1,545	2,978	4,523	8.44	6.68	7.49	1,839	1,879	3,718	16.93	14.66	15.70	2,787	3,180	5,967	25.66	24.81	25.20
中間市	20,077	22,891	42,968	1,827	3,340	5,167	9.10	6.61	7.77	2,952	2,721	5,673	14.70	11.89	13.20	5,250	5,545	10,795	26.15	24.22	25.12
小郡市	34,130	38,300	72,430	2,819	5,330	8,149	8.26	6.56	7.36	4,828	4,750	9,578	14.15	12.40	13.22	9,174	10,221	19,395	26.88	26.69	26.78
筑紫野市	38,973	41,617	80,590	2,599	4,740	7,339	6.67	5.14	5.88	4,423	4,060	8,483	11.35	9.76	10.53	9,234	9,849	19,083	23.69	23.67	23.68
春日市	33,662	36,380	70,042	1,933	3,573	5,506	5.74	4.51	5.10	3,354	3,149	6,503	9.96	8.66	9.28	6,650	7,191	13,841	19.76	19.77	19.76
大野城市	29,909	34,127	64,036	1,928	3,541	5,469	6.45	4.73	5.53	3,362	3,200	6,562	11.24	9.38	10.25	6,589	6,973	13,562	22.03	20.43	21.18
宗像市(宗)	3,742	4,303	8,045	462	907	1,369	11.89	10.74	11.27	649	733	1,382	17.34	17.03	17.18	1,025	1,200	2,225	27.39	27.89	27.66
*宗像市(女)	33,651	38,430	72,081	2,373	4,448	6,821	7.05	5.40	6.17	4,011	3,933	7,944	11.92	10.23	11.02	7,614	8,173	15,787	22.63	21.27	21.90
太宰府市	24,413	27,663	52,076	1,383	2,521	3,904	5.67	4.11	4.84	2,544	2,437	4,981	10.42	8.81	9.56	5,314	5,791	11,105	21.77	20.93	21.32
前原市	20,393	22,579	42,972	1,823	3,504	5,327	6.88	4.93	5.76	2,652	2,418	5,070	11.05	9.22	10.10	4,806	4,994	9,800	20.02	18.57	19.25
那賀市	16,991	18,080	35,071	1,211	2,267	3,478	7.13	5.84	6.46	2,130	2,020	4,150	12.54	11.17	11.83	4,086	4,364	8,450	24.05	24.14	24.09
*筑紫郡計	16,991	18,080	35,071	1,211	2,267	3,478	7.13	5.84	6.46	2,130	2,020	4,150	12.54	11.17	11.83	4,086	4,364	8,450	24.05	24.14	24.09
宇美町	13,766	14,871	28,637	1,020	1,869	2,889	7.41	5.71	6.53	1,745	1,747	3,492	12.68	11.75	12.19	3,269	3,689	6,958	23.75	24.81	24.30
市部計	1,433,582	1,640,344	3,073,926	105,722	198,968	298,690	7.37	5.68	6.47	181,040	179,732	360,772	12.63	10.96	11.74	343,044	389,741	732,785	23.93	23.76	23.84
郡部計	412,544	469,662	882,206	44,437	90,826	135,263	11.24	9.46	10.37	74,417	78,504	152,921	18.04	16.71	17.33	122,735	140,266	263,001	29.75	29.87	29.81
県部計	1,846,126	2,110,006	3,956,132	152,111	317,683	513,853	8.24	6.53	7.33	255,457	258,236	513,693	13.84	12.24	12.98	465,779	530,007	995,786	25.23	25.12	25.17

市区町村名	当日有権者見込数						16時 00分 現在						18時 00分 現在						19時 30分 現在					
	男		女		計		男		女		計		男		女		計		男		女		計	
	投票者数	投票率(%)	投票者数	投票率(%)	投票者数	投票率(%)	投票者数	投票率(%)	投票者数	投票率(%)	投票者数	投票率(%)	投票者数	投票率(%)	投票者数	投票率(%)	投票者数	投票率(%)	投票者数	投票率(%)	投票者数	投票率(%)	投票者数	投票率(%)
門司区	42,383	51,426	93,809	13,530	17,380	30,910	31.92	33.80	32.95	15,650	20,340	35,990	36.93	39.55	38.37	17,300	22,530	39,830	40.82	43.81	42.46			
小倉北区	68,057	79,479	147,536	16,084	19,869	35,953	23.63	25.00	24.37	19,024	24,099	43,123	27.95	30.32	29.23	21,450	27,070	48,520	31.52	34.06	32.89			
小倉南区	79,185	88,743	167,928	19,460	21,990	41,450	24.58	24.78	24.68	23,070	26,550	49,570	29.07	29.92	29.52	26,490	30,770	57,260	33.45	34.67	34.10			
若松区	33,338	38,479	71,817	8,990	10,260	19,250	26.97	26.66	26.81	10,680	12,510	23,190	32.04	32.51	32.29	12,020	14,160	26,180	36.05	36.80	36.45			
八幡東区	29,456	35,174	64,630	7,820	9,440	17,260	26.55	26.84	26.71	9,220	11,360	20,580	32.30	32.30	32.05	10,330	12,880	23,210	35.07	36.62	35.91			
八幡西区	96,028	109,578	205,606	26,360	30,960	57,320	27.45	28.25	27.88	31,070	36,880	67,950	32.36	33.66	33.05	34,940	41,570	76,510	36.39	37.94	37.21			
戸畑区	24,598	27,394	51,992	6,790	7,610	14,400	27.60	27.78	27.70	8,070	9,360	17,430	32.81	34.17	33.52	8,980	10,490	19,470	36.51	38.29	37.45			
*北九州市計	373,045	430,273	803,318	99,034	117,509	216,543	26.55	27.31	26.96	116,734	141,099	257,833	31.29	32.79	32.10	131,510	159,470	290,980	35.25	37.06	36.22			
東区	97,116	103,632	200,748	28,030	32,620	60,650	28.86	31.48	30.21	33,190	39,350	72,540	34.18	37.97	36.13	37,610	44,710	82,320	38.73	43.14	41.01			
博多区	68,423	72,683	141,106	17,360	20,940	38,300	25.37	28.81	27.14	20,250	24,970	45,220	29.60	34.35	32.05	22,580	27,890	50,470	33.00	38.37	35.77			
中央区	53,002	69,301	122,303	13,420	17,320	30,740	25.32	24.99	25.13	16,240	21,760	38,000	30.64	31.40	31.07	18,470	24,920	43,390	34.85	35.96	35.48			
南区	88,176	101,041	189,217	24,330	29,120	53,450	27.59	28.82	28.25	28,950	35,670	64,620	32.83	35.30	34.15	32,820	40,820	73,640	37.22	40.40	38.92			
城南区	44,306	49,367	93,673	12,370	14,750	27,120	27.92	29.88	28.95	14,670	17,950	32,620	33.11	36.36	34.82	16,570	20,310	36,880	37.40	41.14	39.37			
早良区	73,642	83,983	157,625	22,300	26,200	48,500	30.28	31.20	30.77	26,460	31,790	58,250	35.93	37.85	36.95	29,920	36,230	66,150	40.63	43.14	41.97			
西区	63,289	71,378	134,667	20,280	23,850	44,130	32.04	33.41	32.77	23,820	28,410	52,230	37.64	39.80	38.78	26,670	31,900	58,570	42.14	44.69	43.49			
*福岡市計	487,954	551,385	1,039,339	138,090	164,800	302,890	28.30	29.89	29.14	163,580	199,900	363,480	33.52	36.25	34.97	184,640	226,780	411,420	37.84	41.13	39.58			
大牟田市	84,620	98,090	182,710	24,950	29,680	54,630	29.48	30.26	29.90	29,100	35,510	64,610	34.39	36.20	35.36	32,880	40,330	73,210	38.86	41.12	40.07			
久留米市	22,224	26,264	48,488	9,131	11,191	20,322	41.09	42.61	41.91	10,424	12,932	23,356	46.90	49.24	48.17	11,505	14,344	25,849	51.77	54.61	53.31			
直方市	19,406	23,922	43,328	6,695	11,358	20,053	36.02	37.68	36.91	12,177	15,084	27,261	41.12	44.17	42.75	13,559	16,882	30,441	45.79	49.43	47.74			
飯塚市	15,238	17,863	33,101	4,140	4,866	9,006	27.17	27.24	27.21	4,863	5,809	10,672	31.91	32.52	32.24	5,505	6,582	12,087	36.13	36.85	36.52			
山田市	4,286	5,412	9,698	1,763	2,359	4,122	41.13	43.59	42.50	2,001	2,683	4,684	46.69	49.58	48.30	2,141	2,861	5,002	49.95	52.86	51.58			
甘木市	15,807	18,233	34,040	4,694	5,189	9,883	29.70	28.46	29.03	5,280	6,046	11,326	33.40	33.16	33.27	6,033	6,851	12,884	38.17	37.57	37.85			
八女市	14,245	16,612	30,857	5,254	5,992	11,246	36.88	36.07	36.45	6,075	7,133	13,208	42.65	42.94	42.80	6,592	7,763	14,355	46.28	46.73	46.52			
筑後市	17,104	19,657	36,761	6,318	7,282	13,600	36.94	37.05	37.00	7,271	8,513	15,784	42.51	43.31	42.94	7,851	9,302	17,153	45.90	47.32	46.66			
大川市	15,626	17,556	33,182	6,215	6,845	13,060	39.77	38.99	39.36	7,297	8,156	15,453	46.70	46.46	46.57	8,244	9,433	17,677	52.76	53.73	53.27			
行橋市	26,061	30,112	56,173	7,164	8,232	15,396	27.49	27.34	27.41	8,367	9,705	18,072	32.11	32.23	32.17	9,319	10,769	20,088	35.76	35.76	35.76			
豊前市	18,299	21,438	39,737	6,224	7,676	13,900	34.01	35.81	34.98	7,080	8,401	15,481	34.24	34.33	34.29	4,116	4,850	9,966	37.90	37.83	37.86			
中間市	20,077	22,891	42,968	6,333	6,977	13,310	31.54	30.48	30.98	7,498	8,870	16,368	37.35	37.88	37.63	8,854	9,881	17,735	42.92	46.09	44.63			
筑紫野市	34,130	38,300	72,430	11,316	13,005	24,321	33.16	33.96	33.58	13,373	15,716	29,089	39.18	41.03	40.16	15,005	17,851	32,856	43.96	46.61	45.36			
春日市	38,973	41,617	80,590	11,431	12,726	24,157	29.33	30.58	29.98	13,532	15,411	28,943	34.72	37.03	35.91	15,215	17,432	32,647	39.04	41.89	40.51			
大野城市	33,662	36,380	70,042	8,236	9,340	17,576	24.47	25.67	25.09	9,757	11,288	21,045	28.99	31.03	30.05	11,157	12,959	24,116	33.14	35.62	34.43			
宗像市(宗)	29,909	34,127	64,036	8,307	9,154	17,461	27.77	26.82	27.27	9,886	11,071	20,957	33.05	32.44	32.73	11,229	12,628	23,857	37.54	37.00	37.26			
宗像市(玄)	3,742	4,303	8,045	1,182	1,416	2,598	31.59	32.91	32.29	1,350	1,628	2,978	36.08	37.83	37.02	1,525	1,835	3,360	40.75	42.64	41.77			
*宗像市計	33,651	38,430	72,081	9,489	10,570	20,059	28.20	27.50	27.83	11,236	12,699	23,935	32.99	33.04	33.21	12,754	14,463	27,217	37.90	37.63	37.76			
太宰府市	24,413	27,663	52,076	6,847	7,727	14,574	28.05	27.93	27.99	8,030	9,274	17,304	32.99	33.52	33.23	9,113	10,610	19,723	37.33	38.35	37.87			
前原市	24,010	26,887	50,897	5,897	6,373	12,270	24.56	23.70	24.11	6,983	7,719	14,702	29.08	28.71	28.89	7,116	8,115	16,531	32.55	32.41	32.48			
古賀市	20,393	22,579	42,972	7,102	8,182	15,284	34.83	36.24	35.57	8,207	9,670	17,877	40.24	42.83	41.60	9,285	11,000	20,285	45.53	48.72	47.21			
那珂川町	16,991	18,080	35,071	5,038	5,619	10,657	29.65	31.08	30.39	5,922	6,708	12,630	34.85	37.10	36.01	6,650	7,588	14,238	39.14	41.97	40.60			
*筑紫郡計	16,991	18,080	35,071	5,038	5,619	10,657	29.65	31.08	30.39	5,922	6,708	12,630	34.85	37.10	36.01	6,650	7,588	14,238	39.14	41.97	40.60			
宇美町	13,766	14,871	28,637	3,968	4,572	8,540	28.82	30.74	29.82	4,641	5,361	10,002	33.71	36.05	34.93	5,116	5,998	11,114	37.16	40.33	38.81			
市部計	1,433,582	1,640,344	3,073,926	419,764	496,474	916,238	29.28	30.27	29.81	482,643	595,044	1,087,687	34.36	36.28	35.38	553,610	671,686	1,225,296	38.62	40.95	39.86			
郡部計	412,544	469,662	882,206	145,708	170,236	315,944	35.32	36.25	35.81	167,785	198,147	365,932	40.67	42.19	41.48	186,727	221,626	408,352	45.26	47.19	46.29			
県計	1,846,126	2,110,006	3,956,132	565,472	666,710	1,232,182	30.63	31.60	31.15	660,428	793,191	1,453,619	35.77	37.59	36.74	740,337	893,311	1,633,648	40.10	42.34	41.29			

市区町村名	当日有権者数						了						投票者数						投票率(%)								
	男			女			計			男			女			計			男			女			計		
	男	女	計	男	女	計	男	女	計	男	女	計	男	女	計	男	女	計	男	女	計	男	女	計	男	女	計
門司区	42,383	51,426	93,809	20,492	26,837	47,329	48,352	19,504	50,456																		
小倉北区	68,057	79,479	147,536	25,139	32,121	57,260	36,940	41,388	81,811																		
小倉南区	79,185	88,743	167,928	31,752	37,962	69,714	40,104	42,781	81,511																		
若松区	33,338	38,479	71,817	13,977	16,579	30,556	41,933	43,092	42,555																		
八幡東区	29,456	35,174	64,630	11,918	14,922	26,840	40,462	42,415	53,337																		
八幡西区	96,028	109,578	205,606	40,622	48,843	89,465	42,304	44,571	86,876																		
戸畑区	24,598	27,394	51,992	10,506	12,247	22,753	42,711	44,711	43,766																		
*北九州市計	373,045	430,273	803,318	154,406	189,511	343,917	41,394	44,042	85,436																		
東区	97,116	103,632	200,748	44,216	53,596	97,812	45,531	47,482	93,314																		
博多区	68,423	72,683	141,106	26,571	33,434	60,005	38,833	46,000	84,833																		
中央区	53,002	69,301	122,303	21,994	30,829	52,823	41,504	49,431	91,254																		
南区	88,176	101,041	189,217	38,998	49,362	88,360	44,233	48,854	97,214																		
城南区	44,306	49,367	93,673	19,629	24,710	44,339	44,300	50,054	47,333																		
早良区	73,642	83,983	157,625	36,000	45,192	81,192	48,891	53,811	102,703																		
西区	63,289	71,378	134,667	32,334	39,811	72,145	51,095	55,713	106,858																		
*福岡市計	487,954	551,385	1,039,339	219,742	276,934	496,676	45,035	50,234	95,269																		
大牟田市	49,887	61,809	111,696	26,268	33,607	59,875	52,664	37,531	90,406																		
久留米市	84,620	98,090	182,710	38,167	47,434	85,601	45,101	48,364	133,965																		
直方市	22,224	26,264	48,488	13,174	16,465	29,639	59,282	69,611	139,291																		
飯塚市	29,611	34,152	63,763	15,466	19,064	34,530	52,235	55,821	110,356																		
田川市	19,406	23,922	43,328	12,353	16,213	28,566	63,667	71,659	135,225																		
柳川市	15,238	17,863	33,101	7,640	9,381	17,021	41,481	47,421	88,902																		
山田市	4,286	5,412	9,698	2,527	3,443	5,970	58,963	62,615	118,583																		
甘木市	15,807	18,233	34,040	7,723	9,788	17,511	42,781	42,364	85,145																		
八女市	14,245	16,612	30,857	6,762	8,788	15,550	52,631	52,901	105,532																		
筑後市	17,104	19,657	36,761	9,210	11,044	20,254	53,851	56,181	109,435																		
大川市	15,626	17,556	33,182	9,490	10,980	20,470	60,731	62,541	123,272																		
行橋市	26,061	30,112	56,173	10,385	12,010	22,395	39,851	39,881	79,276																		
豊前市	10,860	12,819	23,679	4,709	5,559	10,268	43,364	37,433	80,802																		
中間市	18,299	21,438	39,737	8,820	10,978	19,798	48,201	51,214	100,015																		
小郡市	20,077	22,891	42,968	9,946	11,238	21,184	49,544	49,094	90,278																		
筑紫野市	34,130	38,300	72,430	16,848	20,095	36,943	49,361	52,471	101,412																		
春日市	38,973	41,617	80,590	17,392	19,601	36,993	44,634	47,104	84,097																		
大野城市	33,662	36,380	70,042	12,383	14,410	26,793	36,791	39,611	76,404																		
宗像市(宗)	29,909	34,127	64,036	12,713	14,248	26,961	42,511	41,754	88,265																		
宗像市(彦)	3,742	4,303	8,045	1,772	2,109	3,881	47,351	49,014	96,365																		
*宗像市計	33,651	38,430	72,081	14,485	16,357	30,842	43,044	42,564	85,407																		
太宰府市	24,413	27,663	52,076	10,425	12,329	22,754	42,704	44,571	87,275																		
前原市	24,010	26,887	50,897	8,829	9,805	18,634	36,771	36,471	75,105																		
古賀市	20,393	22,579	42,972	10,968	13,105	24,073	53,781	58,041	111,824																		
那珂川町	16,991	18,080	35,071	7,545	8,682	16,227	44,411	48,024	92,435																		
*筑紫郡計	16,991	18,080	35,071	7,545	8,682	16,227	44,411	48,024	92,435																		
宇美町	13,766	14,871	28,637	5,924	7,074	12,998	43,031	47,571	90,602																		
市部計	1,433,582	1,640,344	3,073,926	646,573	794,333	1,440,906	45,104	48,421	93,525																		
郡部計	412,544	469,662	882,206	213,571	254,407	467,978	51,771	54,171	105,942																		
県計	1,846,126	2,110,006	3,956,132	860,144	1,048,740	1,908,884	46,579	49,704	96,467																		



市区町村名	当日有権者見込数						10時 00分 現在						11時 00分 現在						14時 00分 現在											
	男			女			計			投票者数			投票率(%)			男			女			計			投票者数			投票率(%)		
	男	女	計	男	女	計	男	女	計	男	女	計	男	女	計	男	女	計	男	女	計	男	女	計	男	女	計	男	女	計
篠栗町	11,085	12,046	23,131	1,733	830	675	749	1,458	1,433	2,891	13.15	11.90	12.50	2,875	3,085	5,960	25.94	25.61	25.77											
志免町	14,293	15,747	30,040	1,230	483	343	409	1,340	1,262	3,209	9.38	8.01	8.66	3,096	3,411	6,507	21.66	21.66	21.66											
須恵町	9,688	10,339	20,027	1,982	1,050	933	900	1,612	1,647	3,259	16.64	15.93	16.27	2,804	3,130	5,934	28.94	30.27	29.63											
新宮町	8,151	8,820	16,971	1,535	953	859	904	1,290	1,421	2,711	15.83	16.11	15.97	2,308	2,720	5,028	28.32	30.84	29.63											
久山町	2,937	3,310	6,247	733	131	105	117	656	657	1,313	22.34	19.85	21.02	1,109	1,235	2,344	37.16	37.31	37.52											
粕屋町	13,804	14,129	27,933	1,840	703	616	659	1,710	1,720	3,430	12.39	12.17	12.28	3,140	3,450	6,590	22.75	24.42	23.59											
*糟屋郡計	73,724	79,262	152,986	10,922	7,844	6,499	7,144	9,811	9,887	19,698	13.31	12.47	12.88	18,601	20,720	39,321	25.23	26.14	25.70											
福屋町	15,362	18,048	33,410	1,358	2,765	916	752	2,526	2,693	5,219	16.44	14.92	15.62	4,522	5,147	9,669	29.44	28.52	28.94											
津屋崎町	5,303	6,141	11,444	1,230	1,979	969	1,075	1,001	1,079	2,080	18.88	17.57	18.18	1,737	2,013	3,750	32.76	32.78	32.77											
大島村	371	393	764	128	156	178	165	81	89	170	21.83	22.65	22.25	129	122	251	34.77	31.04	32.85											
*宗像郡計	21,036	24,582	45,618	4,123	2,023	1,998	2,043	3,608	3,861	7,469	17.15	15.71	16.37	6,388	7,282	13,670	30.37	29.62	29.97											
芦屋町	6,285	6,682	12,967	1,352	1,101	988	1,043	1,116	1,167	2,283	17.76	17.46	17.61	1,873	2,051	3,924	29.80	30.69	30.26											
水巻町	11,496	13,366	24,862	1,800	826	636	724	1,550	1,750	3,300	13.48	13.09	13.27	2,650	3,450	6,100	23.05	25.81	24.54											
岡垣町	11,519	13,353	24,872	1,042	2,250	1,049	905	2,034	2,016	4,050	17.66	15.10	16.28	3,382	3,718	7,100	29.36	27.84	28.55											
*遠賀郡計	7,338	8,406	15,744	890	1,810	1,213	1,094	1,400	1,500	2,900	19.08	17.84	18.42	2,350	2,720	5,070	32.03	32.36	32.20											
小竹町	36,638	41,807	78,445	3,472	7,212	10,221	830	6,100	6,433	12,533	16.65	15.39	15.98	10,255	11,939	22,194	27.99	28.56	28.29											
鞍手町	3,719	4,415	8,134	707	949	802	869	574	654	1,228	15.43	14.81	15.10	962	1,090	2,052	28.87	24.69	25.23											
宮田町	7,274	8,394	15,668	1,343	973	756	857	1,193	1,263	2,456	16.40	15.05	15.68	1,901	2,192	4,093	26.13	26.11	26.12											
若宮町	7,922	9,505	17,427	1,104	730	553	633	961	1,039	2,000	12.13	10.93	11.48	1,589	1,904	3,493	20.06	20.03	20.04											
*鞍手郡計	3,900	4,493	8,393	1,164	1,559	1,237	1,387	854	875	1,729	21.90	19.47	20.60	1,288	1,415	2,703	33.03	31.49	32.21											
桂川町	22,815	26,807	49,622	2,247	4,318	985	773	3,582	3,831	7,413	15.70	14.29	14.94	5,740	6,601	12,341	25.16	24.62	24.87											
稲築町	5,487	6,533	12,020	625	1,298	1,227	957	1,252	1,242	2,367	20.50	19.01	19.69	1,859	2,298	4,157	33.88	35.18	34.58											
雄井町	7,200	8,856	16,056	918	1,901	1,275	1,111	1,578	1,937	3,515	21.92	21.87	21.89	2,619	3,434	6,053	36.38	38.78	37.70											
嘉穂町	2,453	2,827	5,280	352	676	13.21	12.45	12.80	536	619	1.55	21.85	21.88	1,000	1,179	2,179	40.77	41.70	41.27											
筑穂町	3,789	4,514	8,303	719	1,430	18.98	15.75	17.22	1,080	1,130	2.21	28.50	25.03	26.62	1,641	1,859	3,500	43.31	41.18	42.15										
築港町	4,243	4,962	9,205	453	881	10.68	8.63	9.57	964	1,070	2.03	22.72	21.56	22.10	1,652	1,892	3,544	38.93	38.13	38.50										
庄内町	9,882	11,662	21,544	900	1,800	9.11	7.72	8.35	1,650	2,000	3.650	16.70	17.15	16.94	3,050	3,900	6,950	30.58	33.44	32.26										
*嘉穂郡計	4,075	4,616	8,691	420	820	10.31	8.67	9.44	750	800	1.550	18.40	17.33	17.83	1,450	1,750	3,200	35.58	37.91	36.82										
杷木町	2,638	3,097	5,735	475	913	16.60	15.34	15.92	678	768	1.446	25.70	24.80	25.21	1,057	1,264	2,321	40.07	40.81	40.47										
宝珠山村	39,767	47,067	86,834	4,845	9,719	12.18	10.36	11.19	8,361	9,566	17.927	21.02	20.32	20.65	14,328	17,576	31,904	36.03	37.34	36.74										
朝倉町	3,175	3,872	7,047	434	850	13.10	11.21	12.06	629	681	1.310	19.81	17.59	18.59	959	1,131	2,090	30.20	29.21	29.66										
三輪町	3,794	4,524	8,318	496	998	13.07	11.10	12.00	802	816	1.618	21.14	18.04	19.45	1,161	1,192	2,353	30.60	26.35	28.29										
夜須町	6,242	6,916	13,158	470	1,029	12.05	9.36	10.62	851	854	1.705	18.82	16.51	17.59	1,344	1,468	2,812	29.73	28.38	29.01										
小石原村	462	526	988	120	240	25.97	22.81	24.29	130	150	280	28.14	28.52	28.34	180	200	380	38.96	38.02	38.46										
*朝倉郡計	18,851	21,797	40,648	2,284	4,705	12.84	10.48	11.57	3,577	3,669	7.246	16.98	16.83	17.83	5,473	6,049	11,522	29.03	27.75	28.35										
二丈町	5,046	5,889	10,935	514	1,081	11.24	8.73	9.89	864	899	1.763	17.12	15.27	16.12	1,384	1,567	2,951	27.43	26.61	26.99										
志摩町	6,493	7,374	13,867	765	1,535	11.86	10.37	11.07	1,100	1,197	2.297	16.94	16.23	16.56	1,771	2,036	3,807	27.28	27.61	27.45										
*吉野郡計	11,539	13,263	24,802	1,337	2,616	11.59	9.64	10.55	1,964	2,096	4.060	17.02	15.80	16.37	3,155	3,603	6,758	27.34	27.17	27.25										
吉井町	6,336	7,495	13,831	1,205	2,350	18.07	16.08	16.99	1,799	2,044	3.843	28.39	27.27	27.79	2,791	3,301	6,092	44.05	44.04	44.05										
田主丸町	7,822	9,026	16,848	1,334	2,700	17.46	14.78	16.03	2,167	2,233	4.400	27.70	24.74	26.12	3,239	3,611	6,850	41.41	40.01	40.66										
浮羽町	6,331	7,242	13,573	1,065	2,200	17.93	14.71	16.21	1,824	1,966	3.790	28.81	27.15	27.92	2,688	3,172	5,860	42.46	43.80	43.17										
市部計	1,433,582	1,640,344	3,073,926	198,968	7,371	5.68	6.47	181,040	179,732	360,772	12.63	10.96	11.74	343,044	389,741	732,785	23.93	23.76	23.84											
郡部計	412,544	469,662	882,206	44,437	90,826	11.24	9.46	10.30	74,417	78,504	152,921	18.04	16.71	17.33	122,735	140,266	263,001	29.75	29.87	29.81										
県部計	1,846,126	2,110,006	3,956,132	152,111	137,683																									

市区町村名	当日有権者見込数						16時 00分 現在						18時 00分 現在						19時 30分 現在																				
	男			女			計			投票者数			投票率(%)			男			女			計			投票者数			投票率(%)			男			女			計		
	男	女	計	男	女	計	男	女	計	男	女	計	男	女	計	男	女	計	男	女	計	男	女	計	男	女	計	男	女	計	男	女	計						
篠栗町	11,085	12,046	23,131	3,512	3,899	7,411	31,683	32,373	32,044	4,123	4,675	8,798	37,193	38,811	38,041	4,641	5,327	9,968	41,871	44,224	43,091	5,386	6,332	11,718	37,193	38,811	38,041	4,641	5,327	9,968	41,871	44,224	43,091						
赤松町	14,293	15,747	30,040	3,919	4,487	8,406	27,442	28,497	27,988	4,652	5,413	10,065	32,553	34,373	33,511	4,966	5,744	10,710	37,519	40,217	39,011	5,386	6,332	11,718	37,193	38,811	38,041	4,641	5,327	9,968	41,871	44,224	43,091						
須恵町	9,688	10,339	20,027	3,353	3,810	7,163	34,611	36,853	35,778	3,900	4,468	8,368	40,263	42,224	41,781	4,196	4,836	9,032	43,314	46,774	45,101	4,966	5,744	10,710	40,263	42,224	41,781	4,196	4,836	9,032	43,314	46,774	45,101						
新宮町	8,151	8,820	16,971	2,772	3,362	6,134	34,041	38,123	36,144	3,213	3,903	7,116	39,424	44,254	41,933	3,544	4,274	7,818	43,484	48,464	46,071	4,339	5,167	9,506	39,424	44,254	41,933	3,544	4,274	7,818	43,484	48,464	46,071						
久山町	2,937	3,310	6,247	1,292	1,484	2,776	43,994	44,834	44,444	1,439	1,678	3,117	49,000	50,694	49,901	1,580	1,848	3,428	53,804	58,634	54,871	1,848	2,196	4,044	49,000	50,694	49,901	1,580	1,848	3,428	53,804	58,634	54,871						
粕屋町	13,804	14,129	27,933	3,830	4,330	8,160	30,772	30,659	29,211	4,480	5,160	9,640	32,445	33,523	34,511	5,020	5,740	10,760	36,374	40,634	38,521	5,020	5,740	10,760	32,445	33,523	34,511	5,020	5,740	10,760	36,374	40,634	38,521						
*糟屋郡 計	73,724	79,262	152,986	22,646	25,944	48,590	372,327	373,716	371,766	26,448	30,658	57,106	35,873	38,683	37,333	29,483	34,355	63,838	36,374	40,634	38,521	7,061	8,442	15,503	35,873	38,683	37,333	29,483	34,355	63,838	36,374	40,634	38,521						
津屋崎町	15,362	18,048	33,410	6,373	7,487	13,860	39,474	40,504	40,022	6,341	7,532	13,873	41,281	43,415	41,521	7,061	8,442	15,503	45,964	49,784	46,404	7,061	8,442	15,503	41,281	43,415	41,521	7,061	8,442	15,503	45,964	49,784	46,404						
大島村	5,303	6,141	11,444	2,093	2,487	4,580	39,474	40,504	40,022	2,391	2,879	5,270	45,094	46,884	46,051	2,650	3,200	5,850	49,974	52,111	51,112	2,650	3,200	5,850	45,094	46,884	46,051	2,650	3,200	5,850	49,974	52,111	51,112						
宗像郡 計	371	393	764	135	152	287	39,894	34,353	37,044	152	148	300	40,973	37,663	39,271	261	296	557	70,354	75,324	72,911	261	296	557	40,973	37,663	39,271	261	296	557	70,354	75,324	72,911						
芦屋町	21,036	24,582	45,618	7,689	8,995	16,684	36,553	36,599	36,571	8,884	10,559	19,443	42,234	42,954	42,621	9,972	11,938	21,910	47,404	48,564	48,031	9,972	11,938	21,910	42,234	42,954	42,621	9,972	11,938	21,910	47,404	48,564	48,031						
水巻町	6,285	6,682	12,967	2,229	2,522	4,751	35,473	37,743	36,644	2,612	2,975	5,587	41,564	44,524	43,009	2,956	3,341	6,297	47,034	50,004	48,561	2,956	3,341	6,297	41,564	44,524	43,009	2,956	3,341	6,297	47,034	50,004	48,561						
岡垣町	11,496	13,366	24,862	3,450	4,350	7,800	30,011	32,553	31,371	4,100	5,000	9,100	35,663	37,411	36,604	4,650	5,600	10,250	46,334	49,944	46,444	4,650	5,600	10,250	35,663	37,411	36,604	4,650	5,600	10,250	46,334	49,944	46,444						
*遠賀郡 計	11,519	13,353	24,872	4,087	4,663	8,750	35,484	34,923	35,184	4,794	5,556	10,350	41,624	41,611	41,611	5,337	6,213	11,550	46,334	49,944	46,444	5,337	6,213	11,550	41,624	41,611	41,611	5,337	6,213	11,550	46,334	49,944	46,444						
小竹町	7,338	8,406	15,744	2,780	3,380	6,160	37,884	40,213	39,131	3,250	3,950	7,200	44,294	46,994	45,731	3,610	4,400	8,010	49,204	52,344	50,881	3,610	4,400	8,010	44,294	46,994	45,731	3,610	4,400	8,010	49,204	52,344	50,881						
鞍手町	36,638	41,807	78,445	12,546	14,915	27,461	34,243	35,683	35,011	14,756	17,481	32,237	40,281	41,811	41,101	16,553	19,554	36,107	45,184	46,774	46,031	16,553	19,554	36,107	40,281	41,811	41,101	16,553	19,554	36,107	45,184	46,774	46,031						
若宮町	3,719	4,415	8,134	1,103	1,277	2,380	29,662	28,922	29,261	1,270	1,500	2,770	34,153	33,983	34,051	1,375	1,621	2,996	36,974	36,774	36,831	1,375	1,621	2,996	34,153	33,983	34,051	1,375	1,621	2,996	36,974	36,774	36,831						
若田町	7,274	8,394	15,668	2,236	2,644	4,880	30,743	31,503	31,151	2,568	3,071	5,639	35,303	36,599	35,991	2,829	3,348	6,177	38,894	39,894	39,441	2,829	3,348	6,177	35,303	36,599	35,991	2,829	3,348	6,177	38,894	39,894	39,441						
若原町	9,922	9,505	17,427	1,842	2,278	4,120	23,253	23,973	23,644	2,114	2,698	4,812	26,692	28,392	27,991	2,336	2,979	5,315	29,494	31,344	30,342	2,336	2,979	5,315	26,692	28,392	27,991	2,336	2,979	5,315	29,494	31,344	30,342						
若井町	3,900	4,493	8,393	1,441	1,641	3,082	36,953	36,523	36,721	1,623	1,869	3,492	41,624	41,604	41,611	1,772	2,038	3,810	45,444	45,364	45,339	1,772	2,038	3,810	41,624	41,604	41,611	1,772	2,038	3,810	45,444	45,364	45,339						
*鞍手郡 計	22,815	26,807	49,622	6,622	7,840	14,462	29,022	29,252	29,144	7,575	9,138	16,713	33,204	34,093	33,681	8,312	9,986	18,298	36,434	37,254	36,825	8,312	9,986	18,298	33,204	34,093	33,681	8,312	9,986	18,298	36,434	37,254	36,825						
桂川町	5,487	6,533	12,020	2,223	2,773	4,996	40,511	42,451	41,561	2,543	3,240	5,783	46,354	49,594	48,171	2,805	3,586	6,401	51,124	55,004	53,275	2,805	3,586	6,401	46,354	49,594	48,171	2,805	3,586	6,401	51,124	55,004	53,275						
稲築町	7,200	8,856	16,056	3,036	4,011	7,047	42,174	45,294	43,889	3,440	4,549	7,989	47,781	51,371	49,761	3,742	4,950	8,692	51,974	55,894	54,141	3,742	4,950	8,692	47,781	51,371	49,761	3,742	4,950	8,692	51,974	55,894	54,141						
嘉穂町	2,453	2,827	5,280	1,154	1,371	2,525	47,044	48,504	48,891	2,116	2,504	4,620	55,854	57,554	55,644	2,335	2,890	5,090	61,634	63,034	61,301	2,335	2,890	5,090	55,854	57,554	55,644	2,335	2,890	5,090	61,634	63,034	61,301						
嘉穂郡 計	3,789	4,514	8,303	1,906	2,204	4,110	50,304	48,834	49,501	2,145	2,595	4,740	50,554	52,304	51,421	2,350	2,890	5,240	55,394	58,244	56,931	2,350	2,890	5,240	50,554	52,304	51,421	2,350	2,890	5,240	55,394	58,244	56,931						
筑後町	4,243	4,962	9,205	1,831	2,181	4,012	43,154	43,954	43,591	2,145	2,595	4,740	50,554	52,304	51,421	2,350	2,890	5,240	55,394	58,244	56,931	2,350	2,890	5,240	43,154	43,954	43,591	2,145	2,595	4,740	50,554	52,304	51,421						
津波町	9,882	11,662	21,544	3,700	4,750	8,450	37,444	40,734	39,221	4,300	5,550	9,850	43,514	47,594	45,721	4,850	6,050	10,900	49,084	51,884	50,591	4,850	6,050	10,900	43,514	47,594	45,721	4,850	6,050	10,900	49,084	51,884	50,591						
庄内町	4,075	4,616	8,691	1,720	2,110	3,830	42,214	45,714	44,071	2,010	2,420	4,430	49,334	52,434	50,971	2,190	2,730	4,920	53,744	59,144	56,611	2,190	2,730	4,920	49,334	52,434	50,971	2,190	2,730	4,920	53,744	59,144	56,611						
*嘉穂郡 計	2,638	3,097	5,735	1,206	1,480	2,686	45,724	47,794	46,844	1,358	1,672	3,030	51,484	53,994	52,831	2,449	2,980	5,420	54,934	58,124	56,651	2,449	2,980	5,420	51,484	53,994	52,831	2,449	2,980	5,420	54,934	58,124	56,651						
杷木町	39,767	47,067	86,834	16,776	20,880	37,656	42,194	44,363	43,371	19,204	24,084	43,288	48,294	51,174	49,851	21,122	26,436	47,558	61,634	63,034	61,301	21,122	26,436	47,558	48,294	51,174	49,851	21,122											

市区町村名	当日有権者数					結了					投票者数					投票率(%)					投票者数					投票率(%)				
	男		女		計	男		女		計	男		女		計	男		女		計	男		女		計	男		女		計
篠栗町	11,085	12,046	23,131	5,459	6,412	11,871	49,255	53,235	102,490																					
志免町	14,293	15,747	30,040	6,185	7,452	13,637	43,274	47,324	90,598																					
須恵町	9,688	10,339	20,027	4,891	5,748	10,639	50,499	55,603	106,102																					
新宮町	8,151	8,820	16,971	4,237	5,099	9,336	51,985	57,815	109,800																					
久山町	2,937	3,310	6,247	1,837	2,179	4,016	62,555	65,836	128,391																					
粕屋町	13,804	14,129	27,933	5,739	6,681	12,420	41,574	47,294	88,868																					
*糟屋郡計	73,724	79,262	152,986	34,272	40,645	74,917	46,495	51,284	97,782																					
福岡町	15,362	18,048	33,410	7,849	9,329	17,178	51,095	51,695	102,790																					
津屋崎町	5,303	6,141	11,444	2,996	3,593	6,589	56,505	58,515	115,020																					
大島村	371	393	764	261	296	557	70,355	75,324	145,679																					
*宗像郡計	21,036	24,582	45,618	11,106	13,218	24,324	52,805	53,775	106,580																					
芦屋町	6,285	6,682	12,967	3,307	3,590	6,897	52,625	53,735	106,360																					
水巻町	11,496	13,366	24,862	5,325	6,504	11,829	46,324	48,664	94,988																					
岡垣町	11,519	13,353	24,872	5,976	6,953	12,929	51,885	52,075	103,960																					
*遠賀郡計	7,338	8,406	15,744	4,025	4,871	8,896	54,855	57,955	112,810																					
*遠賀郡計	36,638	41,807	78,445	18,633	21,918	40,551	50,865	52,435	103,300																					
小竹町	3,719	4,415	8,134	1,569	1,857	3,426	42,194	42,064	84,258																					
鞍手町	7,274	8,394	15,668	3,169	3,797	6,966	43,574	45,234	88,808																					
宮田町	7,922	9,505	17,427	2,805	3,591	6,396	35,413	37,783	73,196																					
若宮町	3,900	4,493	8,393	1,960	2,274	4,234	50,265	50,615	100,880																					
*桂手郡計	22,815	26,807	49,622	9,503	11,519	21,022	41,654	42,974	84,628																					
桂山町	5,487	6,533	12,020	3,260	4,124	7,384	59,413	63,161	122,574																					
稲築町	7,200	8,856	16,056	4,231	5,601	9,832	58,763	63,256	122,019																					
碓井町	2,453	2,827	5,280	1,572	1,968	3,540	64,086	61,670	125,756																					
嘉穂町	3,789	4,514	8,303	2,786	3,402	6,188	73,537	74,537	148,074																					
筑穂町	4,243	4,962	9,205	2,759	3,372	6,131	65,026	67,966	132,992																					
穂波町	9,882	11,662	21,544	5,597	7,064	12,661	56,646	60,575	117,221																					
庄内町	4,075	4,616	8,691	2,544	3,203	5,747	62,436	69,396	131,832																					
*嘉穂郡計	2,638	3,097	5,735	1,720	2,132	3,852	65,206	68,846	134,052																					
嘉穂郡計	39,767	47,067	86,834	24,469	30,866	55,335	61,536	63,736	125,272																					
杷木町	3,175	3,872	7,047	1,567	1,884	3,451	49,354	48,664	98,018																					
朝倉町	3,794	4,524	8,318	2,032	2,364	4,396	53,565	52,255	105,820																					
三輪町	4,521	5,172	9,693	2,122	2,412	4,534	46,944	46,646	93,590																					
夜須町	6,242	6,916	13,158	2,730	3,097	5,827	43,744	44,784	88,528																					
小石原村	462	526	988	295	337	632	63,856	64,076	127,932																					
宝珠山村	657	787	1,444	451	569	1,020	68,657	72,307	140,964																					
*朝倉郡計	18,851	21,797	40,648	9,197	10,663	19,860	48,794	48,924	97,718																					
志文町	5,046	5,889	10,935	2,395	2,871	5,266	47,464	48,754	96,218																					
志摩町	6,493	7,374	13,867	3,031	3,568	6,599	46,684	48,254	94,938																					
*糸島郡計	11,539	13,263	24,802	5,426	6,429	11,855	47,024	48,474	95,498																					
吾井町	6,336	7,495	13,831	4,452	5,537	9,989	70,273	73,887	144,160																					
田主丸町	7,822	9,026	16,848	5,496	6,578	12,074	70,267	72,887	143,154																					
浮羽町	6,331	7,242	13,573	4,377	5,289	9,666	69,147	73,037	142,184																					
市部計	1,433,582	1,640,344	3,073,926	646,573	794,333	1,440,906	45,104	48,424	93,528																					
郡部計	412,544	469,662	882,206	213,571	254,407	467,978	51,775	54,175	105,950																					
県計	1,846,126	2,110,006	3,956,132	860,144	1,048,740	1,908,884	46,559	49,704	96,263																					

市区町村名	当日有権者見込数						10時 00分 現在						11時 00分 現在						14時 00分 現在							
	男		女		計		投票者数		投票率(%)		男		女		計		投票者数		投票率(%)		男		女		計	
	男	女	男	女	計	男	女	計	男	女	計	男	女	計	男	女	計	男	女	計	男	女	計	男	女	計
*浮瑠郡	20,489	23,763	44,252	3,604	7,250	17,791	15,171	16,388	5,790	6,243	12,033	28,226	26,271	27,191	8,718	10,084	18,802	42,554	42,444	42,499	8,718	10,084	18,802	42,554	42,444	42,499
北野町	6,424	7,341	13,765	540	1,130	9,187	7,368	8,211	1,070	1,050	2,120	16,661	14,301	15,401	1,830	1,970	3,800	28,499	26,844	27,611	1,830	1,970	3,800	28,499	26,844	27,611
大刀洗町	5,558	6,369	11,927	609	1,200	10,969	9,281	10,066	968	1,032	2,000	17,421	16,207	16,771	1,569	1,731	3,300	28,237	27,181	27,671	1,569	1,731	3,300	28,237	27,181	27,671
*三井郡	11,982	13,710	25,692	1,131	2,330	10,011	8,259	9,071	2,038	2,032	4,120	17,401	15,191	16,041	3,399	3,701	7,100	28,371	26,991	27,641	3,399	3,701	7,100	28,371	26,991	27,641
城島町	5,162	5,978	11,090	383	850	9,056	6,467	7,661	734	734	1,495	14,741	12,381	13,481	1,220	1,330	2,550	23,631	22,441	22,991	1,220	1,330	2,550	23,631	22,441	22,991
大木町	5,214	5,997	11,211	450	780	8,635	5,506	6,966	690	440	1,130	13,231	7,341	10,081	1,210	1,230	2,440	23,201	20,511	21,761	1,210	1,230	2,440	23,201	20,511	21,761
三瀬町	5,894	6,678	12,572	586	1,242	11,131	8,849	9,929	940	930	1,870	15,951	11,031	14,931	1,410	1,511	2,921	23,921	22,801	23,331	1,410	1,511	2,921	23,921	22,801	23,331
*三瀬郡	16,270	18,533	34,803	1,573	2,872	9,671	7,808	8,259	2,391	2,104	4,495	14,701	11,341	12,911	3,840	4,071	7,911	23,621	21,941	22,321	3,840	4,071	7,911	23,621	21,941	22,321
黒木町	5,447	6,353	11,800	995	2,020	18,821	15,661	17,121	1,338	1,345	2,683	24,561	21,171	22,741	1,913	1,957	3,870	35,121	30,801	32,801	1,913	1,957	3,870	35,121	30,801	32,801
上陽町	1,624	1,889	3,513	307	598	18,901	15,401	17,021	377	367	744	23,211	19,431	21,181	555	577	1,132	34,171	30,551	32,221	555	577	1,132	34,171	30,551	32,221
立花町	4,722	5,341	10,063	479	990	10,149	9,571	9,841	704	765	1,469	14,911	14,321	14,601	1,123	1,236	2,359	23,781	23,141	23,441	1,123	1,236	2,359	23,781	23,141	23,441
瓜川町	7,364	8,157	15,521	643	1,220	8,731	7,071	7,861	1,030	1,043	2,073	13,991	12,791	13,361	1,707	1,852	3,559	23,181	22,701	22,931	1,707	1,852	3,559	23,181	22,701	22,931
矢部村	738	832	1,570	236	490	31,981	30,531	31,211	320	350	670	43,361	42,071	42,681	373	418	791	50,541	50,241	50,381	373	418	791	50,541	50,241	50,381
星野村	1,391	1,619	3,010	288	550	18,841	17,791	18,271	349	381	730	25,091	23,531	24,251	501	609	1,110	36,021	37,621	36,881	501	609	1,110	36,021	37,621	36,881
*八女郡	21,286	24,191	45,477	2,916	5,868	13,871	12,061	12,901	4,118	4,251	8,369	19,351	17,571	18,401	6,172	6,649	12,821	29,001	27,491	28,191	6,172	6,649	12,821	29,001	27,491	28,191
瀬高町	9,089	10,589	19,678	1,623	3,250	17,861	15,371	16,521	2,554	2,796	5,350	28,101	26,401	27,191	3,958	4,592	8,550	43,551	43,371	43,451	3,958	4,592	8,550	43,551	43,371	43,451
大和町	6,553	7,422	13,975	1,266	2,519	19,321	16,881	18,031	1,902	1,999	3,901	29,021	26,931	27,911	2,860	3,248	6,108	43,641	43,761	43,711	2,860	3,248	6,108	43,641	43,761	43,711
三穂町	6,646	7,624	14,270	1,000	2,100	16,551	13,121	14,721	1,700	1,740	3,440	25,581	22,821	24,111	2,680	3,020	5,700	40,331	39,611	39,941	2,680	3,020	5,700	40,331	39,611	39,941
山川町	2,145	2,504	4,649	450	970	20,981	20,771	20,861	660	750	1,410	30,771	29,951	30,331	1,010	1,220	2,230	47,091	48,721	47,971	1,010	1,220	2,230	47,091	48,721	47,971
*山門郡	24,433	28,139	52,572	4,339	8,839	18,171	15,641	16,811	6,816	7,285	14,101	27,901	25,891	26,821	10,508	12,080	22,588	43,011	42,931	42,971	10,508	12,080	22,588	43,011	42,931	42,971
高田町	5,687	6,612	12,299	1,197	2,350	20,271	18,101	19,111	1,645	1,805	3,450	28,931	27,301	28,051	2,350	2,700	5,050	41,321	40,831	41,061	2,350	2,700	5,050	41,321	40,831	41,061
*三池郡	5,687	6,612	12,299	1,197	2,350	20,271	18,101	19,111	1,645	1,805	3,450	28,931	27,301	28,051	2,350	2,700	5,050	41,321	40,831	41,061	2,350	2,700	5,050	41,321	40,831	41,061
香春町	4,995	5,971	10,966	480	970	9,611	8,211	8,851	773	883	1,656	15,481	14,791	15,101	1,344	1,635	2,979	26,911	27,381	27,171	1,344	1,635	2,979	26,911	27,381	27,171
添田町	4,852	5,814	10,666	867	1,680	16,761	14,911	15,751	1,210	1,390	2,600	24,941	23,911	24,381	1,774	2,156	3,930	36,561	37,081	36,851	1,774	2,156	3,930	36,561	37,081	36,851
糸田町	3,081	3,566	6,647	240	440	7,911	5,611	6,621	400	400	800	12,981	10,661	11,731	740	820	1,560	24,021	22,991	23,471	740	820	1,560	24,021	22,991	23,471
金田町	3,997	4,576	8,573	460	920	11,511	9,851	10,611	760	860	1,620	19,011	18,421	18,691	1,210	1,510	2,720	30,271	32,331	31,381	1,210	1,510	2,720	30,271	32,331	31,381
川崎町	7,672	9,319	16,991	1,081	2,060	12,761	11,601	12,121	1,697	1,953	3,650	22,121	20,961	21,481	2,690	3,380	6,070	35,061	36,271	35,721	2,690	3,380	6,070	35,061	36,271	35,721
赤池町	3,646	4,363	8,009	376	750	10,311	8,571	9,361	734	816	1,550	20,131	18,701	19,351	1,235	1,515	2,750	33,871	34,721	34,341	1,235	1,515	2,750	33,871	34,721	34,341
方城町	2,898	3,334	6,232	400	800	13,801	12,001	12,841	650	650	1,300	22,431	19,501	20,861	1,000	1,150	2,150	34,511	34,491	34,501	1,000	1,150	2,150	34,511	34,491	34,501
大任町	2,321	2,716	5,037	270	520	10,771	9,941	10,321	440	490	930	18,961	18,041	18,461	740	840	1,580	31,881	30,931	31,371	740	840	1,580	31,881	30,931	31,371
赤村	1,395	1,635	3,030	242	455	17,351	13,031	15,021	346	364	710	24,801	22,261	23,431	513	580	1,093	36,771	35,471	36,071	513	580	1,093	36,771	35,471	36,071
*田川郡	34,857	41,388	76,245	4,240	8,595	12,161	10,521	11,271	7,010	7,786	14,796	20,111	18,811	19,431	11,246	13,586	24,832	32,261	32,831	32,571	11,246	13,586	24,832	32,261	32,831	32,571
荻田町	12,888	13,784	26,672	981	1,858	7,611	6,361	6,971	1,523	1,472	2,995	11,821	10,681	11,231	2,425	2,615	5,040	18,821	18,971	18,901	2,425	2,615	5,040	18,821	18,971	18,901
辰川町	3,002	3,475	6,477	395	805	13,661	11,371	12,431	620	575	1,195	20,651	16,551	18,451	895	908	1,803	29,811	26,131	27,841	895	908	1,803	29,811	26,131	27,841
勝山町	2,711	3,094	5,805	170	340	6,271	5,491	5,861	290	310	600	10,701	10,021	10,341	460	500	960	16,971	16,161	16,541	460	500	960	16,971	16,161	16,541
豊津町	3,333	3,880	7,213	221	400	6,631	4,611	5,551	371	329	700	11,131	8,481	9,701	595	605	1,200	17,951	15,591	16,641	595	605	1,200	17,951	15,591	16,641
*京都郡	21,934	24,233	46,167	1,782	3,403	8,121	6,681	7,371	2,804	2,686	5,490	12,781	11,081	11,891	4,375	4,628	9,003	19,101	19,101	19,501	4,375	4,628	9,003	19,101	19,101	19,501
椎田町	4,748	5,274	9,972	461	934	9,961	8,821	9,371	793	810	1,603	16,701	15,511	16,081	1,306	1,385	2,691	27,511	26,511	26,991	1,306	1,385	2,691	27,511	26,511	26,991
吉富町	2,657	3,158	5,815	340	665	12,231	10,771	11,441	534	619	1,153	20,101	19,601	19,831	818	963	1,781	30,791	30,491	30,631	818					

市区町村名	当日有権者見込数						16時 00分 現在						18時 00分 現在						19時 30分 現在							
	男		女		計		男		女		計		男		女		計		男		女		計			
	投票者数	投票率(%)	投票者数	投票率(%)	投票者数	投票率(%)	投票者数	投票率(%)	投票者数	投票率(%)	投票者数	投票率(%)	投票者数	投票率(%)	投票者数	投票率(%)	投票者数	投票率(%)	投票者数	投票率(%)	投票者数	投票率(%)	投票者数	投票率(%)		
* 羽野郡	20,489	23.763	44,252	49.31	11,696	21,800	49.31	49.22	49.26	10,104	11,696	21,800	49.31	49.22	49.26	13,439	24,818	55.54	56.08	12,457	15,018	27,475	60.80	63.20	62.09	
北野町	6,424	7.341	13,765	4.700	2,500	4,700	34.25	34.06	34.14	2,200	2,500	4,700	34.25	34.06	34.14	3,040	5,660	40.78	41.41	2,930	3,500	6,430	45.61	47.68	46.71	
大刀洗町	5,558	6.369	11,927	3,900	32.668	3,900	32.668	32.47	32.70	2,115	2,068	3,900	32.668	32.47	32.70	2,385	4,100	38.05	37.45	2,377	2,723	5,100	44.77	42.75	42.76	
* 三井郡	11,982	13.710	25,692	8,600	33.653	33.653	33.32	33.47	4,735	5,325	10,160	33.653	33.32	33.47	4,735	5,325	39.52	39.57	5,307	6,223	11,530	44.29	45.39	44.88		
城島町	5,162	5.928	11,090	1,642	3,100	28.24	27.70	27.95	1,726	1,974	3,700	33.44	33.30	33.36	1,914	2,218	4.132	4.132	1,914	2,218	4.132	37.08	37.42	37.26		
大木町	5,214	5.997	11,211	1,640	3,140	28.77	27.35	28.01	1,760	1,900	3,660	33.76	31.68	32.65	2,000	2,260	4.260	4.260	2,000	2,260	4.260	38.36	37.69	38.00		
* 三溝町	5,894	6.628	12,522	1,860	3,530	28.33	28.06	28.19	1,980	2,210	4,190	33.59	33.34	33.46	2,230	2,520	4.750	4.750	2,230	2,520	4.750	37.84	38.02	37.93		
* 三瀬郡	16,270	18.553	34,823	9,770	28.34	27.72	28.06	5,466	6,084	11,550	33.60	32.79	33.17	6,144	6,998	13,142	37.76	37.72	6,144	6,998	13,142	37.76	37.72	37.74		
黒木町	5,447	6.353	11,800	2,252	4,615	41.34	37.20	39.11	2,459	2,647	5,106	45.14	41.67	43.27	2,685	2,905	5.590	5.590	2,685	2,905	5.590	49.29	45.73	47.37		
上陽町	1,624	1.889	3,513	1,329	39.66	36.26	37.83	691	752	1,443	42.55	39.81	41.08	764	844	1,608	47.04	44.68	764	844	1,608	47.04	44.68	45.77		
立花町	4,722	5.341	10,063	1,355	2,868	28.78	27.83	28.09	1,554	1,744	3,298	32.91	32.65	32.71	1,787	1,996	3.783	3.783	1,787	1,996	3.783	37.84	37.37	37.59		
広川町	7,364	8.157	15,521	2,090	4,360	28.38	27.83	28.09	2,383	2,761	5,144	32.36	33.85	33.14	2,737	3,156	5.893	5.893	2,737	3,156	5.893	37.17	38.69	37.97		
矢部村	738	832	1,570	412	885	55.83	56.85	56.37	439	508	947	59.49	61.06	60.32	461	523	984	62.47	62.86	461	523	984	62.47	62.86	62.68	
皇野村	1,391	1.619	3,010	1,250	40.47	42.43	41.53	638	767	1,405	45.87	47.37	46.68	707	851	1,558	50.83	52.56	707	851	1,558	50.83	52.56	51.76		
* 八雲郡	21,286	24.191	45,477	7,316	15,307	34.37	33.03	33.66	8,164	9,179	17,343	38.35	37.94	38.14	9,141	10,275	19,416	42.94	42.47	9,141	10,275	19,416	42.94	42.47	42.69	
瀬高町	9,089	10.589	19,678	4,643	5,607	10.250	51.08	52.95	52.09	5,269	6,481	11,750	57.97	61.21	59.71	5,866	7,184	13,050	64.54	67.84	5,866	7,184	13,050	64.54	67.84	66.32
大和町	6,553	7.422	13,975	3,298	3,887	7.185	50.33	52.37	51.41	3,801	4,524	8,325	58.00	60.95	59.57	4,173	4,958	9,131	63.68	66.80	4,173	4,958	9,131	63.68	66.80	65.34
三橋町	6,646	7.624	14,270	3,040	3,540	6.580	45.74	46.43	46.11	3,400	4,060	7,460	51.16	53.25	52.28	3,740	4,500	8,240	56.27	59.02	3,740	4,500	8,240	56.27	59.02	57.74
山川町	2,145	2.504	4,649	1,170	1,450	2.620	54.55	57.91	56.36	1,330	1,630	2,960	62.00	65.10	63.67	1,460	1,790	3,250	68.07	71.49	1,460	1,790	3,250	68.07	71.49	69.91
* 山門郡	24,433	28.139	52,572	12,151	14,484	26.635	49.73	51.47	50.66	13,800	16,695	30,495	56.48	59.33	58.01	15,239	18,432	33,671	62.37	65.50	15,239	18,432	33,671	62.37	65.50	64.05
高田町	5,687	6.612	12,299	2,708	3,192	5,900	47.62	48.28	47.97	3,109	3,691	6,800	54.67	55.82	55.29	3,428	4,072	7,500	60.28	61.58	3,428	4,072	7,500	60.28	61.58	60.98
* 三池郡	4,995	5.971	10,966	1,635	1,980	3,615	32.73	33.16	32.97	1,879	2,304	4,183	37.62	38.59	38.15	2,081	2,557	4,638	41.66	42.82	2,081	2,557	4,638	41.66	42.82	42.29
香春町	4,852	5.814	10,666	2,023	2,517	4,540	41.69	43.29	42.57	2,278	2,877	5,155	46.95	49.48	48.33	2,804	3,568	6,372	57.79	61.37	2,804	3,568	6,372	57.79	61.37	59.74
桑田町	3,981	3.566	6,647	860	1,820	27.91	26.92	27.38	1,000	1,140	2,140	32.46	31.97	32.31	1,140	1,300	2,440	37.00	36.46	1,140	1,300	2,440	37.00	36.46	36.71	
糸田町	3,997	4.670	8,667	1,450	1,860	3,310	36.28	39.83	38.19	1,660	2,100	3,760	41.53	44.97	43.38	1,820	2,310	4,130	45.53	49.46	1,820	2,310	4,130	45.53	49.46	47.65
川崎町	7,672	9.319	16,991	3,213	4,037	7,250	41.88	43.32	42.67	3,623	4,612	8,235	47.22	49.49	48.47	3,942	5,116	9,058	51.38	54.90	3,942	5,116	9,058	51.38	54.90	53.31
赤池町	3,646	4.363	8,009	1,434	1,766	3,200	39.33	40.48	39.96	1,649	2,051	3,700	45.23	47.01	46.20	1,763	2,187	3,950	48.35	50.13	1,763	2,187	3,950	48.35	50.13	49.32
方城町	2,898	3.334	6,232	1,100	1,300	2,400	37.96	38.99	38.51	1,250	1,500	2,750	43.13	44.99	44.13	1,350	1,650	3,000	46.58	49.49	1,350	1,650	3,000	46.58	49.49	48.14
大任町	2,321	2.716	5,037	890	1,010	1,900	38.35	37.19	37.72	990	1,160	2,150	42.65	42.71	42.68	1,120	1,320	2,440	48.26	48.60	1,120	1,320	2,440	48.26	48.60	48.44
赤村	1,395	1.635	3,030	604	676	1,280	43.30	41.35	42.24	674	754	1,428	48.32	46.12	47.13	747	849	1,596	53.55	51.93	747	849	1,596	53.55	51.93	52.67
* 田川郡	34,857	41.388	76,245	13,209	16,106	29,315	37.89	38.91	38.45	15,003	18,498	33,501	43.04	44.69	43.94	16,767	20,857	37,624	48.10	50.39	16,767	20,857	37,624	48.10	50.39	49.35
菊田町	12,888	13.784	26,672	2,867	3,183	6,050	22.25	23.09	22.68	3,387	3,822	7,209	26.28	27.73	27.03	3,884	4,343	8,227	30.14	31.51	3,884	4,343	8,227	30.14	31.51	30.85
犀川町	3,002	3.475	6,477	1,029	1,065	2,094	34.28	30.65	32.33	1,150	1,191	2,341	38.31	34.27	36.14	1,287	1,316	2,603	42.87	37.87	1,287	1,316	2,603	42.87	37.87	40.19
勝山町	2,711	3.094	5,805	630	730	1,360	23.24	23.59	23.43	740	840	1,580	27.30	27.15	27.22	870	985	1,855	32.09	31.84	870	985	1,855	32.09	31.84	31.96
豊津町	3,333	3.880	7,213	820	880	1,700	24.60	22.68	23.47	904	996	1,900	27.12	25.67	26.34	1,049	1,171	2,220	31.47	30.18	1,049	1,171	2,220	31.47	30.18	30.78
* 京都郡	21,934	24.233	46,167	5,346	5,858	11,204	24.37	24.17	24.27	6,181	6,849	13,030	28.18	28.26	28.22	7,090	7,815	14,905	32.32	32.25	7,090	7,815	14,905	32.32	32.25	32.28
椎田町	4,748	5.224	9,972	1,547	1,630	3,177	32.58	31.20	31.86	1,760	1,875	3,635	37.07	35.89	36.45	1,933	2,035	3,968	40.71	38.95	1,933	2,035	3,968	40.71	38.95	39.79
吉高町	2,657	3.158	5,815	1,144	1,205	2,361	36.17	36.23	36.20	1,097	1,318	2,415	41.29	41.74	41.53	1,195	1,448	2,643	44.98	45.85	1,195	1,448	2,643	44.98	45.85	45.45
築城町	3,656	4.315	7,971	1,193	1,269	2,269	49.43	27.65	28.47	1,235	1,366	2,601	33.78	31.66	32.63	1,381	1,528	2,909	37.77	35.41	1,381	1,528	2,909	37.77	35.41	36.49
新宮富村	1,586	1.803	3,389	651	1,200	34.62	36.11	35.41	640	760	1,400	40.35	42.15	41.31	717	833	1,550	45.21	46.20	717	833	1,550	45.21	46.20	45.74	
大平村	1,598	1.908	3,506	909	1,614	44.12	47.64	46.04	806																	



1 1 福岡県知事選挙の開票速報状況に関する調

現在時区分		届出順位	1	2	(イ)	(ロ)	(ハ)
		所属党派	無所属	無所属	候補者得票 数の合計	投票者総数	開票率 (イ)/(ロ)(%)
		候補者氏名	今里 しげる	あそう 渡			
1	21:00	市部	0	0	0	1,440,906	0.00
		郡部	1,388	5,981	7,369	467,978	1.57
		計	1,388	5,981	7,369	1,908,884	0.39
2	22:00	市部	47,703	52,954	100,657	1,440,906	6.99
		郡部	54,506	95,372	149,878	467,978	32.03
		計	102,209	148,326	250,535	1,908,884	13.12
3	22:30	市部	309,161	431,415	740,576	1,440,906	51.40
		郡部	113,036	205,518	318,554	467,978	68.07
		計	422,197	636,933	1,059,130	1,908,884	55.48
4	23:00	市部	501,047	752,196	1,253,243	1,440,906	86.98
		郡部	140,960	275,665	416,625	467,978	89.03
		計	642,007	1,027,861	1,669,868	1,908,884	87.48
5	23:30	市部	556,525	851,133	1,407,658	1,440,906	97.69
		郡部	149,000	304,433	453,433	467,978	96.89
		計	705,525	1,155,566	1,861,091	1,908,884	97.50
6	0:40 (終了)	市部	559,201	854,908	1,414,109	1,440,906	100.00
		郡部	151,029	307,928	458,957	467,978	100.00
		計	710,230	1,162,836	1,873,066	1,908,884	100.00

\* (イ) 欄の結了の計と (ロ) 欄との不突合は、無効投票があるためである。

1 2 市区町村の開票開始、結了時刻に関する調

市区町村名	区分	当日有権者数	投票者数		開票開始時刻	開票結了時刻(開票所要時間)		
			知事選挙	県議選挙		知事選挙	県議選挙	
北九州市	門司区	93,809	47,329	47,322	21:15	22:55 ( 1:40 )	23:19 ( 2:04 )	
	小倉北区	147,536	57,260	57,227	21:15	23:49 ( 2:34 )	23:47 ( 2:32 )	
	小倉南区	167,928	69,714	69,670	21:15	23:26 ( 2:11 )	23:26 ( 2:11 )	
	若松区	71,817	30,556	30,547	21:15	22:48 ( 1:33 )	22:53 ( 1:38 )	
	八幡東区	64,630	26,840	26,810	21:15	22:57 ( 1:42 )	23:01 ( 1:46 )	
	八幡西区	205,606	89,465	89,441	21:15	23:25 ( 2:10 )	23:34 ( 2:19 )	
	戸畑区	51,992	22,753	22,747	21:15	22:56 ( 1:41 )	23:00 ( 1:45 )	
北九州市計		803,318	343,917	343,764	21:15	23:49 ( 2:34 )	23:47 ( 2:32 )	
福岡市	東区	200,748	97,812	97,740	21:15	0:20 ( 3:05 )	0:32 ( 3:17 )	
	博多区	141,106	60,005	59,959	21:15	23:39 ( 2:24 )	23:37 ( 2:22 )	
	中央区	122,303	52,823	52,743	21:15	23:32 ( 2:17 )	23:15 ( 2:00 )	
	南区	189,217	88,360	88,303	21:15	0:18 ( 3:03 )	0:37 ( 3:22 )	
	城南区	93,673	44,339	44,264	21:15	23:44 ( 2:29 )	23:54 ( 2:39 )	
	早良区	157,625	81,192	81,162	21:15	23:22 ( 2:07 )	23:53 ( 2:38 )	
	西区	134,667	72,145	72,109	21:15	23:47 ( 2:32 )	23:49 ( 2:34 )	
	福岡市計		1,039,339	496,676	496,280	21:15	0:20 ( 3:05 )	0:37 ( 3:22 )
	大牟田市		111,696	59,875	59,855	21:15	0:37 ( 3:22 )	0:48 ( 3:33 )
	久留米市		182,710	85,601	85,506	21:20	22:40 ( 1:20 )	23:39 ( 2:19 )
直方市		48,488	29,639	29,624	21:00	22:43 ( 1:43 )	22:43 ( 1:43 )	
飯塚市		63,763	34,530	34,503	21:20	0:06 ( 2:46 )	0:06 ( 2:46 )	
田川市		43,328	28,566	28,554	21:15	22:47 ( 1:32 )	22:53 ( 1:38 )	
柳川市		33,101	13,961		21:30	22:25 ( 0:55 )		
山田市		9,698	5,970	5,967	21:00	23:13 ( 2:13 )	22:59 ( 1:59 )	
甘木市		34,040	14,485		21:30	22:49 ( 1:19 )		
八女市		30,857	16,285	16,275	21:15	23:02 ( 1:47 )	23:02 ( 1:47 )	
筑後市		36,761	20,254	20,250	21:15	23:25 ( 2:10 )	23:27 ( 2:12 )	
大川市		33,182	20,470	20,463	21:10	0:40 ( 3:30 )	0:54 ( 3:44 )	
行橋市		56,173	22,395	22,375	21:30	23:32 ( 2:02 )	23:49 ( 2:19 )	
豊前市		23,679	10,268		21:15	22:20 ( 1:05 )		
中間市		39,737	19,798	19,795	21:15	23:05 ( 1:50 )	23:05 ( 1:50 )	
小郡市		42,968	21,184	21,178	21:00	22:43 ( 1:43 )	23:03 ( 2:03 )	
筑野市		72,430	36,943	36,933	21:15	0:07 ( 2:52 )	0:07 ( 2:52 )	
春日市		80,590	36,993	36,968	21:00	23:50 ( 2:50 )	23:56 ( 2:56 )	
大野城市		70,042	26,793		21:00	23:11 ( 2:11 )		
宗像市(宗)		64,036	26,961		21:10	22:50 ( 1:40 )		
宗像市(玄)		8,045	3,881	3,879	21:10	23:22 ( 2:12 )	23:23 ( 2:13 )	
宗像市計		72,081	30,842	3,879	21:10	23:22 ( 2:12 )	23:23 ( 2:13 )	
太宰府市		52,076	22,754		21:00	22:38 ( 1:38 )		
前原市		50,897	18,634		21:15	22:52 ( 1:37 )		
古賀市		42,972	24,073	24,066	21:00	23:22 ( 2:22 )	23:35 ( 2:35 )	
市計		1,231,269	600,313	466,191	21:00	0:40 ( 3:30 )	0:54 ( 3:44 )	
筑紫郡	那珂川町	35,071	16,227	16,223	21:15	23:03 ( 1:48 )	23:12 ( 1:57 )	
	筑紫郡	35,071	16,227	16,223	21:15	23:03 ( 1:48 )	23:12 ( 1:57 )	
糟屋郡	宇美町	28,637	12,998	12,994	21:15	23:20 ( 2:05 )	23:50 ( 2:35 )	
	篠栗町	23,131	11,871	11,857	21:15	23:31 ( 2:16 )	23:27 ( 2:12 )	
	志免町	30,040	13,637	13,623	21:00	22:41 ( 1:41 )	22:53 ( 1:53 )	
	須恵町	20,027	10,639	10,633	20:45	0:00 ( 3:15 )	0:00 ( 3:15 )	
	新宮町	16,971	9,336	9,336	21:00	23:52 ( 2:52 )	23:52 ( 2:52 )	
	久山町	6,247	4,016	4,012	21:00	22:50 ( 1:50 )	22:50 ( 1:50 )	
	粕屋町	27,933	12,420	12,410	21:00	22:49 ( 1:49 )	23:56 ( 2:56 )	
糟屋郡		152,986	74,917	74,865	20:45	0:00 ( 3:15 )	0:00 ( 3:15 )	
宗像郡	福間町	33,410	17,178	17,157	21:00	23:12 ( 2:12 )	23:14 ( 2:14 )	
	津屋崎町	11,444	6,589	6,583	21:00	23:26 ( 2:26 )	23:30 ( 2:30 )	
	大島村	764	557	554	20:00	21:12 ( 1:12 )	21:12 ( 1:12 )	
宗像郡		45,618	24,324	24,294	20:00	23:26 ( 2:26 )	23:30 ( 2:30 )	
遠賀郡	芦屋町	12,967	6,897	6,893	21:10	22:35 ( 1:25 )	22:45 ( 1:35 )	
	水巻町	24,862	11,829	11,823	21:00	23:01 ( 2:01 )	23:06 ( 2:06 )	
	岡垣町	24,872	12,929	12,919	21:00	23:20 ( 2:20 )	23:36 ( 2:36 )	
	遠賀町	15,744	8,896	8,891	21:00	23:17 ( 2:17 )	23:17 ( 2:17 )	
遠賀郡		78,445	40,551	40,526	21:00	23:20 ( 2:20 )	23:36 ( 2:36 )	
鞍手郡	小竹町	8,134	3,426		21:00	22:03 ( 1:03 )		
	鞍手町	15,668	6,966		21:00	22:44 ( 1:44 )		
	宮田町	17,427	6,396		21:00	22:15 ( 1:15 )		
	若宮町	8,393	4,234		21:00	22:19 ( 1:19 )		
鞍手郡		49,622	21,022		21:00	22:44 ( 1:44 )		
桂川町	桂川町	12,020	7,384	7,380	21:00	22:36 ( 1:36 )	22:52 ( 1:52 )	
	稲築町	16,056	9,832	9,830	21:00	22:56 ( 1:56 )	23:39 ( 2:39 )	



市町村名	区分	当日有権者数	投票総数		開票開始時刻	開票終了時刻(開票所要時間)	
			知事選挙	県議選挙		知事選挙	県議選挙
嘉穂郡	碓井町	5,280	3,540	3,539	21:00	22:55 ( 1:55 )	22:59 ( 1:59 )
	嘉穂町	8,303	6,188	6,185	21:00	23:40 ( 2:40 )	23:42 ( 2:42 )
	筑穂町	9,205	6,131	6,128	21:00	22:45 ( 1:45 )	23:14 ( 2:14 )
	穂波町	21,544	12,661	12,659	21:00	0:04 ( 3:04 )	0:14 ( 3:14 )
	庄内町	8,691	5,747	5,743	21:00	23:49 ( 2:49 )	23:54 ( 2:54 )
嘉穂郡	穎田町	5,735	3,852	3,849	21:00	23:01 ( 2:01 )	23:04 ( 2:04 )
朝倉郡	嘉穂郡	86,834	55,335	55,313	21:00	0:04 ( 3:04 )	0:14 ( 3:14 )
	杷木町	7,047	3,451		21:00	22:02 ( 1:02 )	
	朝倉町	8,318	4,396		21:00	22:24 ( 1:24 )	
	三輪町	9,693	4,534		21:00	22:17 ( 1:17 )	
	夜須町	13,158	5,827		21:00	22:48 ( 1:48 )	
	小石原村	988	632		20:00	20:59 ( 0:59 )	
糸島郡	宝珠山村	1,444	1,020		20:00	21:10 ( 1:10 )	
	朝倉郡	40,648	19,860		20:00	22:48 ( 1:48 )	
浮羽郡	二丈町	10,935	5,266		21:30	23:24 ( 1:54 )	
	志摩町	13,867	6,589		21:00	22:30 ( 1:30 )	
	糸島郡	24,802	11,855		21:00	23:24 ( 1:54 )	
三井郡	吉井町	13,831	9,989	9,989	21:00	23:12 ( 2:12 )	23:12 ( 2:12 )
	田主丸町	16,848	12,074	12,074	21:00	23:26 ( 2:26 )	23:38 ( 2:38 )
	浮羽町	13,573	9,666	9,665	21:00	22:57 ( 1:57 )	23:00 ( 2:00 )
三井郡	浮羽郡	44,252	31,729	31,728	21:00	23:26 ( 2:26 )	23:38 ( 2:38 )
	北野町	13,765	7,237	7,234	21:00	22:42 ( 1:42 )	23:06 ( 2:06 )
	大刀洗町	11,927	5,702	5,696	21:00	22:37 ( 1:37 )	22:32 ( 1:32 )
三潨郡	三井郡	25,692	12,939	12,930	21:00	22:42 ( 1:42 )	23:06 ( 2:06 )
	城島町	11,090	4,713		21:00	22:33 ( 1:33 )	
	大木町	11,211	4,808		21:00	23:00 ( 2:00 )	
	三潨町	12,522	5,235		21:00	22:36 ( 1:36 )	
八女郡	三潨郡	34,823	14,756		21:00	23:00 ( 2:00 )	
	黒木町	11,800	6,320		21:30	22:54 ( 1:24 )	
	上陽町	3,513	1,797		21:00	21:55 ( 0:55 )	
	立花町	10,063	4,298		21:00	21:54 ( 0:54 )	
	広川町	15,521	6,636		21:00	22:46 ( 1:46 )	
	矢部村	1,570	1,140		21:00	22:15 ( 1:15 )	
山門郡	星野村	3,010	1,776		21:30	22:55 ( 1:25 )	
	八女郡	45,477	21,967		21:00	22:55 ( 1:46 )	
	瀬高町	19,678	14,690	14,690	21:30	23:57 ( 2:27 )	23:56 ( 2:26 )
	大和町	13,975	10,037	10,036	21:30	0:26 ( 2:56 )	0:25 ( 2:55 )
	三橋町	14,270	9,368	9,365	21:30	23:53 ( 2:23 )	23:59 ( 2:29 )
三池郡	山門郡	4,649	3,725	3,726	21:00	22:38 ( 1:38 )	22:47 ( 1:47 )
	山門郡	52,572	37,820	37,817	21:00	0:26 ( 2:56 )	0:25 ( 2:55 )
田川郡	高田町	12,299	8,300	8,298	21:15	23:17 ( 2:02 )	23:17 ( 2:02 )
	三池郡	12,299	8,300	8,298	21:15	23:17 ( 2:02 )	23:17 ( 2:02 )
	香春町	10,966	5,661	5,654	21:00	22:45 ( 1:45 )	23:26 ( 2:26 )
	添田町	10,666	6,372	6,370	20:00	21:35 ( 1:35 )	21:37 ( 1:37 )
	金田町	6,647	3,422	3,421	21:00	22:36 ( 1:36 )	22:51 ( 1:51 )
	糸田町	8,667	4,857	4,854	21:30	23:30 ( 2:00 )	23:27 ( 1:57 )
	川崎町	16,991	10,899	10,896	21:10	0:19 ( 3:09 )	0:19 ( 3:09 )
	赤池町	8,009	5,077	5,075	21:00	23:49 ( 2:49 )	23:06 ( 2:06 )
	方城町	6,232	3,599	3,596	21:00	22:57 ( 1:57 )	22:57 ( 1:57 )
	大任町	5,037	2,903	2,900	21:30	23:04 ( 1:34 )	23:15 ( 1:45 )
京都郡	赤村	3,030	1,795	1,794	21:00	23:10 ( 2:10 )	23:03 ( 2:03 )
	田川郡	76,245	44,585	44,560	20:00	0:19 ( 3:09 )	0:19 ( 3:09 )
	苅田町	26,672	9,068		21:00	22:21 ( 1:21 )	
	犀川町	6,477	2,952		21:00	22:14 ( 1:14 )	
築上郡	勝山町	5,805	2,135		21:00	22:11 ( 1:11 )	
	豊津町	7,213	2,552		21:00	22:19 ( 1:19 )	
	京都郡	46,167	16,707		21:00	22:21 ( 1:21 )	
	椎田町	9,972	4,816		21:00	22:27 ( 1:27 )	
	吉富町	5,815	3,054		21:00	22:18 ( 1:18 )	
築上郡	築城町	7,971	3,329		21:00	22:35 ( 1:35 )	
	新吉富村	3,389	1,696		21:00	21:47 ( 0:47 )	
	大平村	3,506	2,189		21:15	22:48 ( 1:33 )	
	築上郡	30,653	15,084		21:00	22:48 ( 1:35 )	
町村計	882,206	467,978	346,554	20:00	0:26 ( 3:15 )	0:25 ( 3:15 )	
県計	3,956,132	1,908,884	1,652,789	20:00	0:40 ( 3:30 )	0:54 ( 3:44 )	

1.3 法定得票数及び供託金没収点に関する調

福岡県知事選挙

定数	有効投票数	法定得票数	供託金の没収点
1	1,873,066	468,266.500	187,306.600

(算出方法)

(算出式)	(選挙の種類)	(No)			
		1	2	3	4
	衆議院 小選挙区選出 議員選挙	参議院選挙区 選出議員選挙	福岡県知事 選挙	福岡県議会 議員一般選挙	
法定得票数 (法第95条)	$= \frac{\text{有効投票数}}{\text{定数}} \times$	$\frac{1}{6}$	$\frac{1}{6}$	$\frac{1}{4}$	
供託金の没収点 (法第93条)	$= \frac{\text{有効投票数}}{\text{定数}} \times$	$\frac{1}{10}$	$\frac{1}{8}$	$\frac{1}{10}$	

福岡県議会議員一般選挙

選挙区名	定数	有効投票数	法定得票数	供託金の没収点
北九州市門司区	2	46,499	5,812,375	2,324,950
北九州市小倉北区	4	56,166	3,510,375	1,404,150
北九州市小倉南区	3	68,410	5,700,833	2,280,333
北九州市若松区	2	30,001	3,750,125	1,500,050
北九州市八幡東区	2	26,274	3,284,250	1,313,700
北九州市八幡西区	5	87,904	4,395,200	1,758,080
北九州市戸畑区	1	22,213	5,553,250	2,221,300
福岡市東区	4	93,988	5,874,250	2,349,700
福岡市博多区	3	57,623	4,801,916	1,920,766
福岡市中央区	3	51,068	4,255,666	1,702,266
福岡市南区	4	84,746	5,296,625	2,118,650
福岡市城南区	2	42,028	5,253,500	2,101,400
福岡市早良区	3	77,119	6,426,583	2,570,633
福岡市西区	2	68,941	8,617,625	3,447,050
大牟田市・三池郡	3	67,112	5,592,666	2,237,066
久留米市	4	83,760	5,235,000	2,094,000
直方市	1	28,961	7,240,250	2,896,100
飯塚市	2	33,325	4,165,625	1,666,250
田川市	1	27,872	6,968,000	2,787,200
★柳川市	1			
★甘木市	1			
八女市	1	15,952	3,988,000	1,595,200
筑後市	1	19,839	4,959,750	1,983,900
大川市	1	19,966	4,991,500	1,996,600
行橋市	1	21,386	5,346,500	2,138,600
中岡市	1	19,051	4,762,750	1,905,100
小郡市・三井郡	1	32,992	8,248,000	3,299,200
筑紫野市	2	35,982	4,497,750	1,799,100
春日市・筑紫郡	2	51,509	6,438,625	2,575,450
★大野城市	1			
★宗像市	1			
★太宰府市	1			
★前原市・糸島郡	2			
古賀市	1	23,454	5,863,500	2,345,400
糟屋郡	3	72,117	6,009,750	2,403,900
宗像郡	1	27,437	6,859,250	2,743,700
遠賀郡	2	39,088	4,883,500	1,953,400
★鞍手郡	1			
嘉穂郡・山田市	3	59,684	4,973,666	1,989,466
★朝倉郡	1			
浮羽郡	1	31,421	7,855,250	3,142,100
★三潁郡	1			
★八女郡	1			
山門郡	1	37,246	9,311,500	3,724,600
田川郡	2	43,037	5,379,625	2,151,850
★京都郡	1			
★築上郡・豊前市	1			

(算出方法)

(No)	1	2	3	4
(選挙の種類)	衆議院 小選挙区選出 議員選挙	参議院選挙区 選出議員選挙	福岡県知事 選挙	福岡県議会 議員一般選挙
(計算式)	$\frac{1}{6}$	$\frac{1}{6}$	$\frac{1}{4}$	$\frac{1}{4}$
法定得票数	$\frac{\text{有効投票数}}{\text{定数}} \times$	$\frac{1}{6}$	$\frac{1}{4}$	$\frac{1}{4}$
(法第95条)				
供託金の没収点	$\frac{\text{有効投票数}}{\text{定数}} \times$	$\frac{1}{8}$	$\frac{1}{1}$	$\frac{1}{1}$
(法第93条)				

# 14 年齢別投票者数調

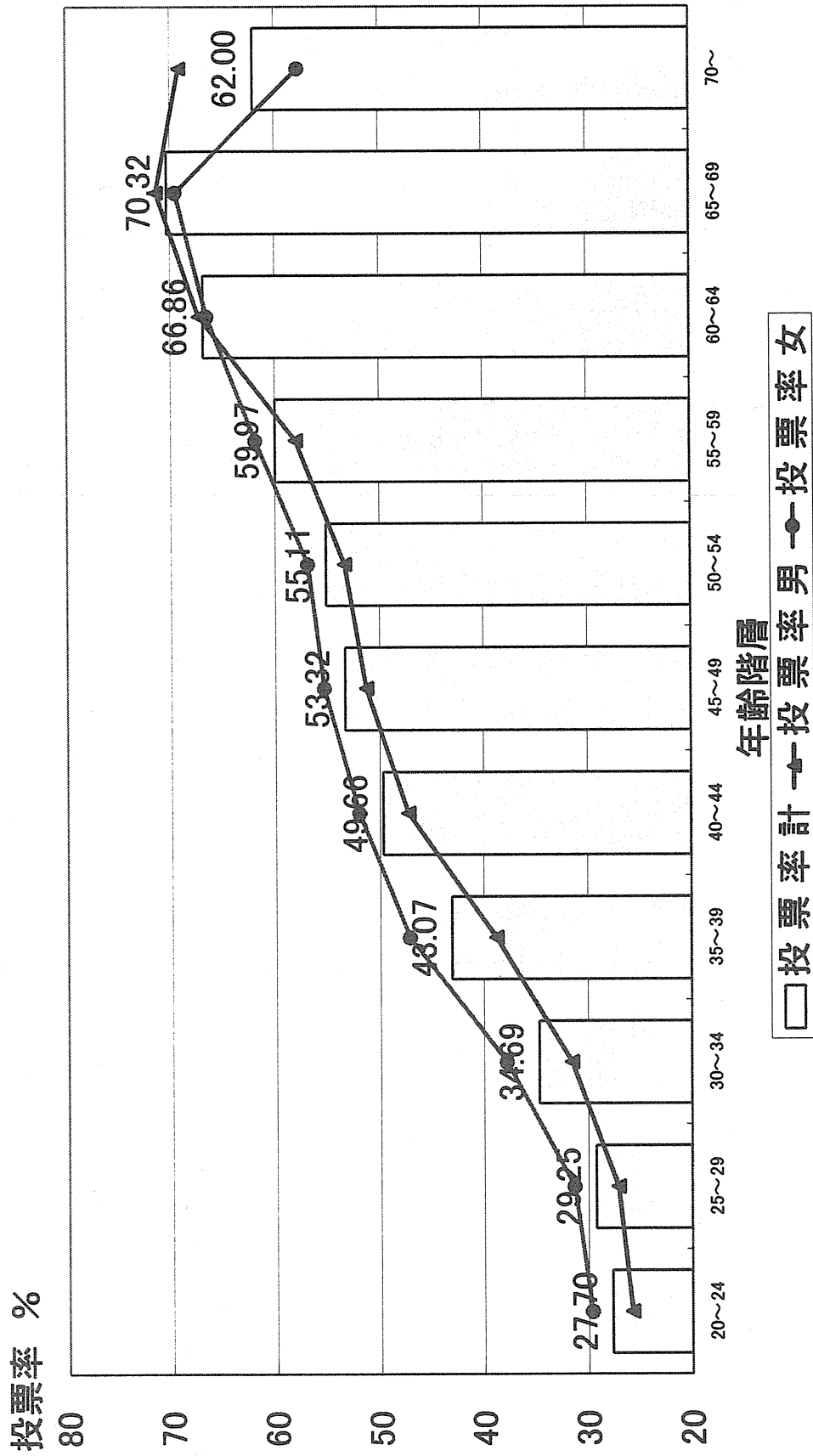
年齢	有権者数			投票者数			投票率		
	男	女	計	男	女	計	男	女	計
20	2,174	2,166	4,340	624	684	1,308	28.70	31.58	30.14
21	2,272	2,213	4,485	584	682	1,266	25.70	30.82	28.23
22	2,112	2,148	4,260	522	586	1,108	24.72	27.28	26.01
23	2,201	2,247	4,448	529	659	1,188	24.03	29.33	26.71
24	2,231	2,317	4,548	574	673	1,247	25.73	29.05	27.42
25	2,228	2,258	4,486	553	662	1,215	24.82	29.32	27.08
26	2,113	2,271	4,384	584	700	1,284	27.64	30.82	29.29
27	2,314	2,338	4,652	661	737	1,398	28.57	31.52	30.05
28	2,463	2,498	4,961	654	803	1,457	26.55	32.15	29.37
29	2,521	2,561	5,082	705	833	1,538	27.97	32.53	30.26
30	2,530	2,438	4,968	748	860	1,608	29.57	35.27	32.37
31	2,327	2,378	4,705	713	834	1,547	30.64	35.07	32.88
32	2,174	2,285	4,459	711	861	1,572	32.70	37.68	35.25
33	2,073	2,198	4,271	649	868	1,517	31.31	39.49	35.52
34	2,214	2,162	4,376	750	907	1,657	33.88	41.95	37.87
35	2,039	2,175	4,214	750	926	1,676	36.78	42.57	39.77
36	1,798	1,886	3,684	683	867	1,550	37.99	45.97	42.07
37	1,828	1,903	3,731	714	916	1,630	39.06	48.13	43.69
38	1,905	2,000	3,905	766	937	1,703	40.21	46.85	43.61
39	1,808	1,975	3,783	724	1,036	1,760	40.04	52.46	46.52
40	1,823	1,922	3,745	814	948	1,762	44.65	49.32	47.05
41	1,878	2,011	3,889	833	1,051	1,884	44.36	52.26	48.44
42	1,879	2,029	3,908	904	1,043	1,947	48.11	51.40	49.82
43	2,009	2,190	4,199	985	1,131	2,116	49.03	51.64	50.39
44	2,127	2,158	4,285	1,053	1,182	2,235	49.51	54.77	52.16
45	2,018	2,140	4,158	979	1,206	2,185	48.51	56.36	52.55
46	2,206	2,314	4,520	1,136	1,262	2,398	51.50	54.54	53.05
47	2,206	2,303	4,509	1,168	1,272	2,440	52.95	55.23	54.11
48	2,365	2,332	4,697	1,212	1,259	2,471	51.25	53.99	52.61
49	2,528	2,598	5,126	1,312	1,464	2,776	51.90	56.35	54.16
50	2,601	2,631	5,232	1,370	1,492	2,862	52.67	56.71	54.70
51	2,766	2,859	5,625	1,535	1,630	3,165	55.50	57.01	56.27
52	3,016	3,045	6,061	1,604	1,738	3,342	53.18	57.08	55.14
53	3,169	3,309	6,478	1,662	1,865	3,527	52.45	56.36	54.45
54	3,342	3,296	6,638	1,774	1,882	3,656	53.08	57.10	55.08
55	3,149	3,282	6,431	1,788	1,926	3,714	56.78	58.68	57.75
56	2,625	2,652	5,277	1,495	1,647	3,142	56.95	62.10	59.54
57	1,617	1,652	3,269	938	1,047	1,985	58.01	63.38	60.72
58	2,000	2,189	4,189	1,142	1,401	2,543	57.10	64.00	60.71
59	2,209	2,337	4,546	1,364	1,472	2,836	61.75	62.99	62.38
60	2,120	2,368	4,488	1,358	1,517	2,875	64.06	64.06	64.06
61	2,255	2,483	4,738	1,505	1,639	3,144	66.74	66.01	66.36
62	2,036	2,353	4,389	1,359	1,569	2,928	66.75	66.68	66.71
63	1,902	2,141	4,043	1,310	1,434	2,744	68.87	66.98	67.87
64	1,654	1,930	3,584	1,172	1,339	2,511	70.86	69.38	70.06
65	1,918	2,250	4,168	1,343	1,547	2,890	70.02	68.76	69.34
66	1,746	2,223	3,969	1,237	1,567	2,804	70.85	70.49	70.65
67	1,765	2,219	3,984	1,225	1,570	2,795	69.41	70.75	70.16
68	1,683	2,167	3,850	1,208	1,506	2,714	71.78	69.50	70.49
69	1,588	2,060	3,648	1,193	1,400	2,593	75.13	67.96	71.08
70～	18,562	30,749	49,311	12,831	17,742	30,573	69.13	57.70	62.00
計	128,087	146,609	274,696	64,007	76,779	140,786	49.97	52.37	51.25

これは、県内1, 2 4 3 投票所の内、各市区町村から平均的な投票所を選んでその総計を表にしたものである。

福岡県知事選挙年齢階層別投票者調

年齢	有権者数			投票者数			投票率		
	男	女	計	男	女	計	男	女	計
20～24	10,990	11,091	22,081	2,833	3,284	6,117	25.78	29.61	27.70
25～29	11,639	11,926	23,565	3,157	3,735	6,892	27.12	31.32	29.25
30～34	11,318	11,461	22,779	3,571	4,330	7,901	31.55	37.78	34.69
35～39	9,378	9,939	19,317	3,637	4,682	8,319	38.78	47.11	43.07
40～44	9,716	10,310	20,026	4,589	5,355	9,944	47.23	51.94	49.66
45～49	11,323	11,687	23,010	5,807	6,463	12,270	51.28	55.30	53.32
50～54	14,894	15,140	30,034	7,945	8,607	16,552	53.34	56.85	55.11
55～59	11,600	12,112	23,712	6,727	7,493	14,220	57.99	61.86	59.97
60～64	9,967	11,275	21,242	6,704	7,498	14,202	67.26	66.50	66.86
65～69	8,700	10,919	19,619	6,206	7,590	13,796	71.33	69.51	70.32
70～	18,562	30,749	49,311	12,831	17,742	30,573	69.13	57.70	62.00
計	128,087	146,609	274,696	64,007	76,779	140,786	49.97	52.37	51.25

# 福岡県知事選挙 年齢階層別投票率











<p>公職選挙法（昭和25年法律第100号）第22条第2項</p>	<p>当該選挙に関する事務を管理する選挙管理委員会（衆議院比例代表選出議員又は参議院比例代表選出議員の選挙については、中央選挙管理会）が定めるところにより</p>	<p>地方公共団体の議会の議員及び長の選挙期日等の臨時特例に関する法律（平成14年法律第150号）第1条の規定により行われる選挙については、それぞれ同法第2条各号に掲げる選挙の区分に応じ当該各号に定める日（以下「告示日」という。）の前日現在（当該市町村の選挙人名簿に登録される資格のうち選挙人の年齢については、選挙の期日現在）により告示日の前</p>
<p>公職選挙法第23条第1項</p>	<p>当該選挙に関する事務を管理する選挙管理委員会（衆議院比例代表選出議員又は参議院比例代表選出議員の選挙については、中央選挙管理会）が定める期間</p>	<p>当該登録をした日の翌日から2日間</p>
<p>公職選挙法第46条の2第2項及び第86条の4第7項</p>	<p>第33条第5項（第34条の2第5項において準用する場合を含む。）、第34条第6項又は第119条第3項の規定により告示した期日</p>	<p>地方公共団体の議会の議員及び長の選挙期日等の臨時特例に関する法律第1条第1項に規定する選挙の期日</p>
<p>公職選挙法施行令（昭和25年政令第89号）第17条第1号</p>	<p>その任期が終わる日</p>	<p>地方公共団体の議会の議員及び長の選挙期日等の臨時特例に関する法律（平成14年法律第150号）第1条第1項に規定する選挙の期日</p>
<p>公職選挙法施行令第49条の2第1項及び第127条の3</p>	<p>法第33条第5項（法第34条の2第5項において準用する場合を含む。）、第34条第6項又は第119条第3項の規定により告示した期日</p>	<p>地方公共団体の議会の議員及び長の選挙期日等の臨時特例に関する法律第1条第1項に規定する選挙の期日</p>