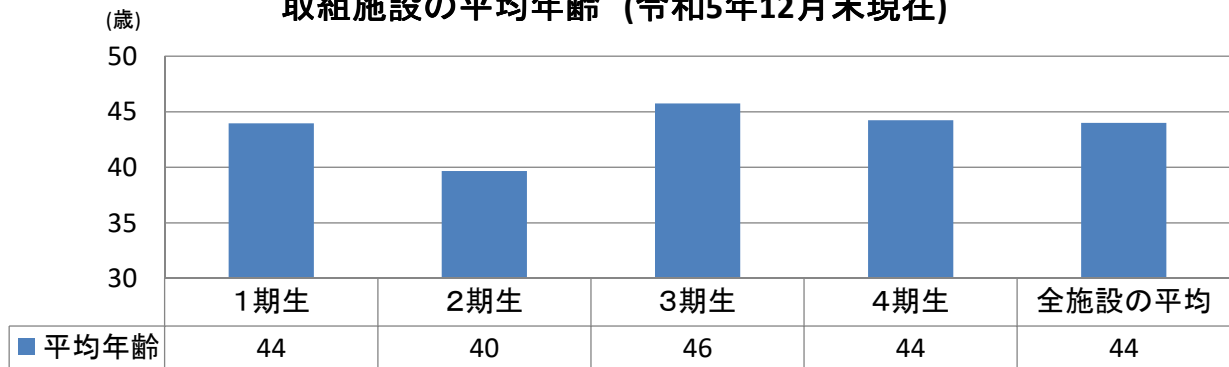


令和5年度取組施設の現況

介護職員の平均年齢・男女比・腰痛・抱え上げ・持ち上げ調査の結果

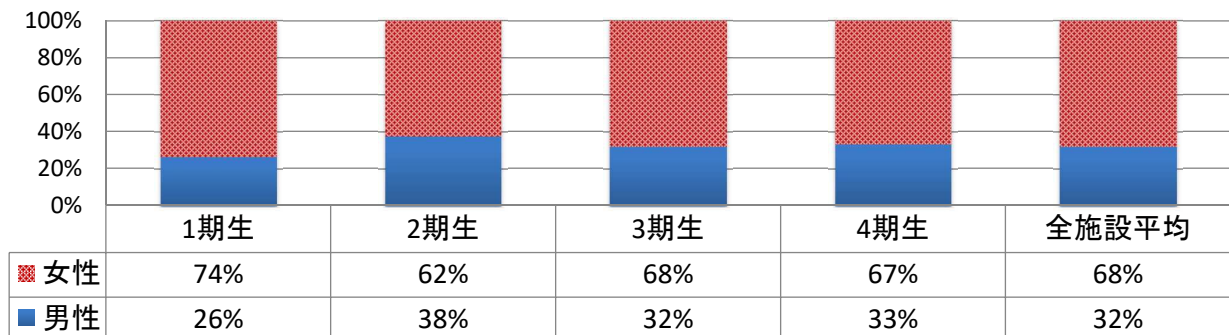
- ① 令和5年度取組施設の介護職員 平均年齢
- ② 令和5年度取組施設の介護職員の男女比率
- ③ 1期生・2期生・3期生・4期生の腰痛者、6月と12月の各施設ごとの変化
- ④ 1期生・2期生・3期生・4期生の持ち上げや抱え上げ介護の各施設ごとの変化
- ⑤ 腰痛及び持ち上げや抱え上げ介護の1期生・2期生・3期生・4期生の変化の平均

取組施設の平均年齢 (令和5年12月末現在)



(参考 令和4年度介護労働実態調査 介護職員の平均年齢 全国平均 48.0歳)

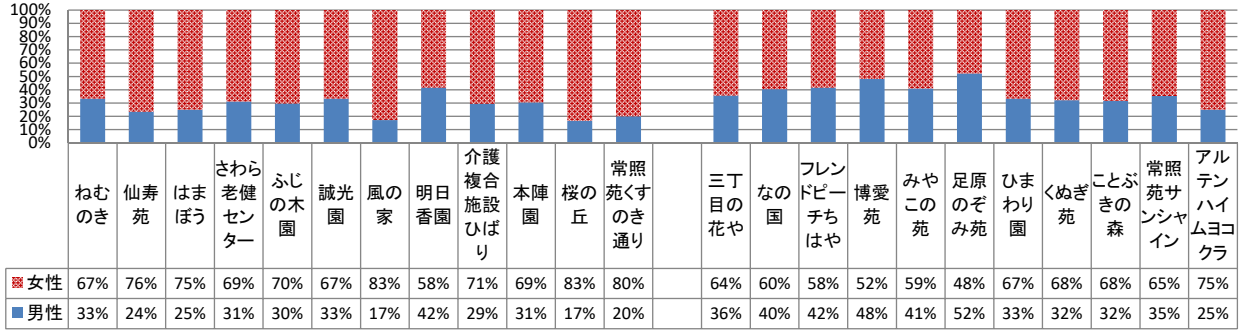
介護職員の性別の割合 (令和5年12月末現在)



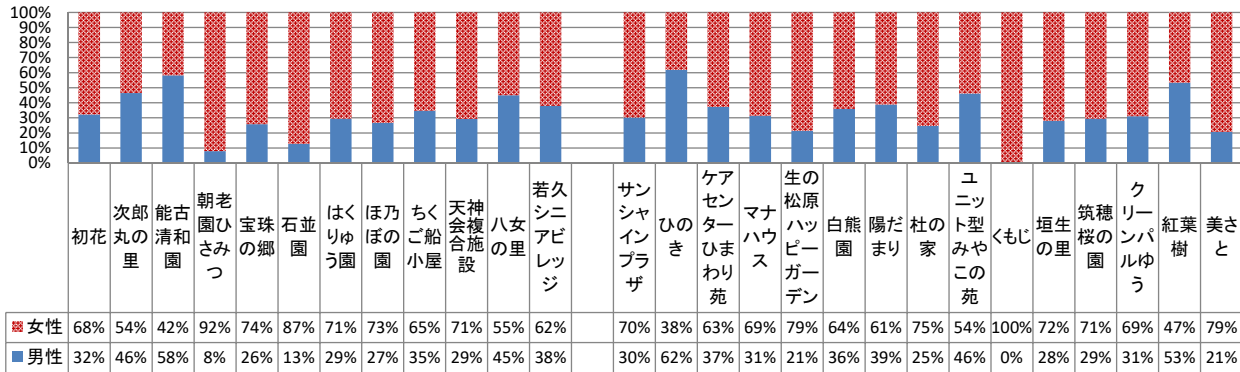
(参考 令和4年度介護労働実態調査 介護職員の性別 全国平均 男性22.1% 女性73.5% 無回答4.4%)

介護職員の性別

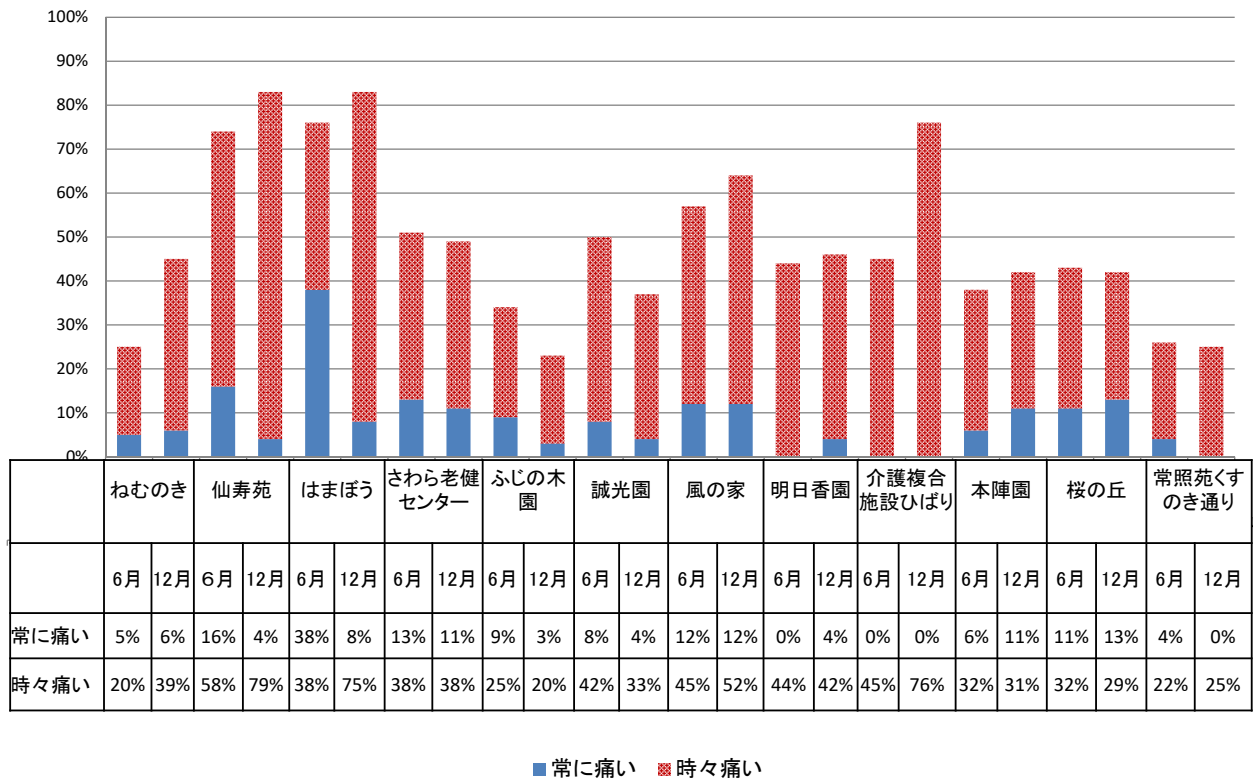
1期生・2期生施設介護職員の性別割合



3期生・4期生施設介護職員の性別割合

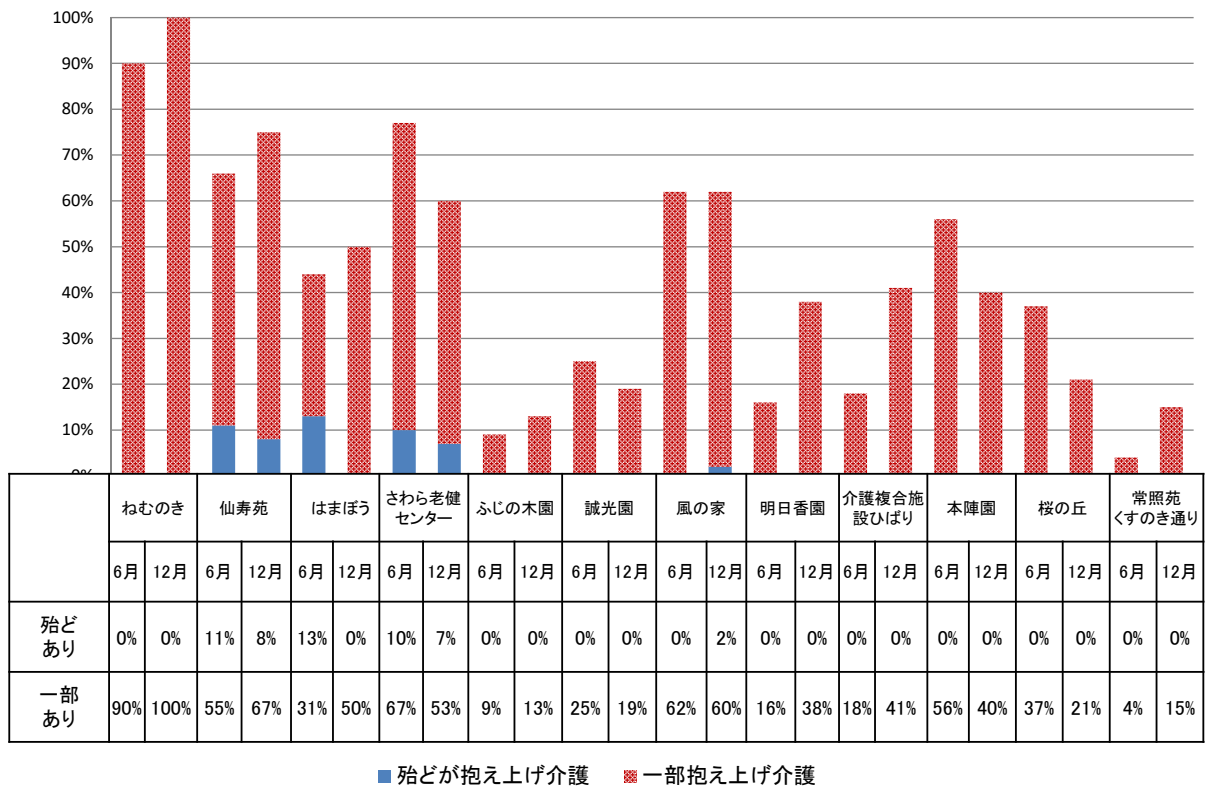


腰痛の変化 1期生 アドバイザー施設

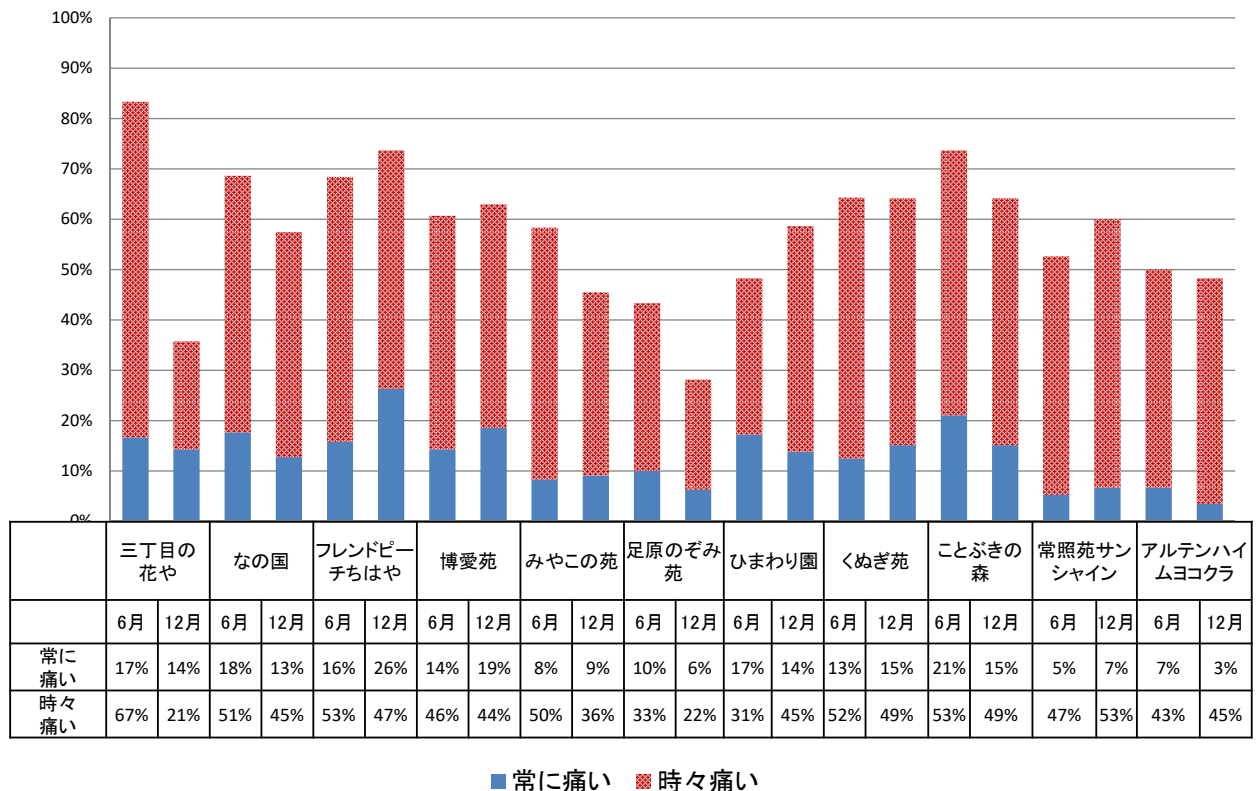


■常に痛い ■時々痛い

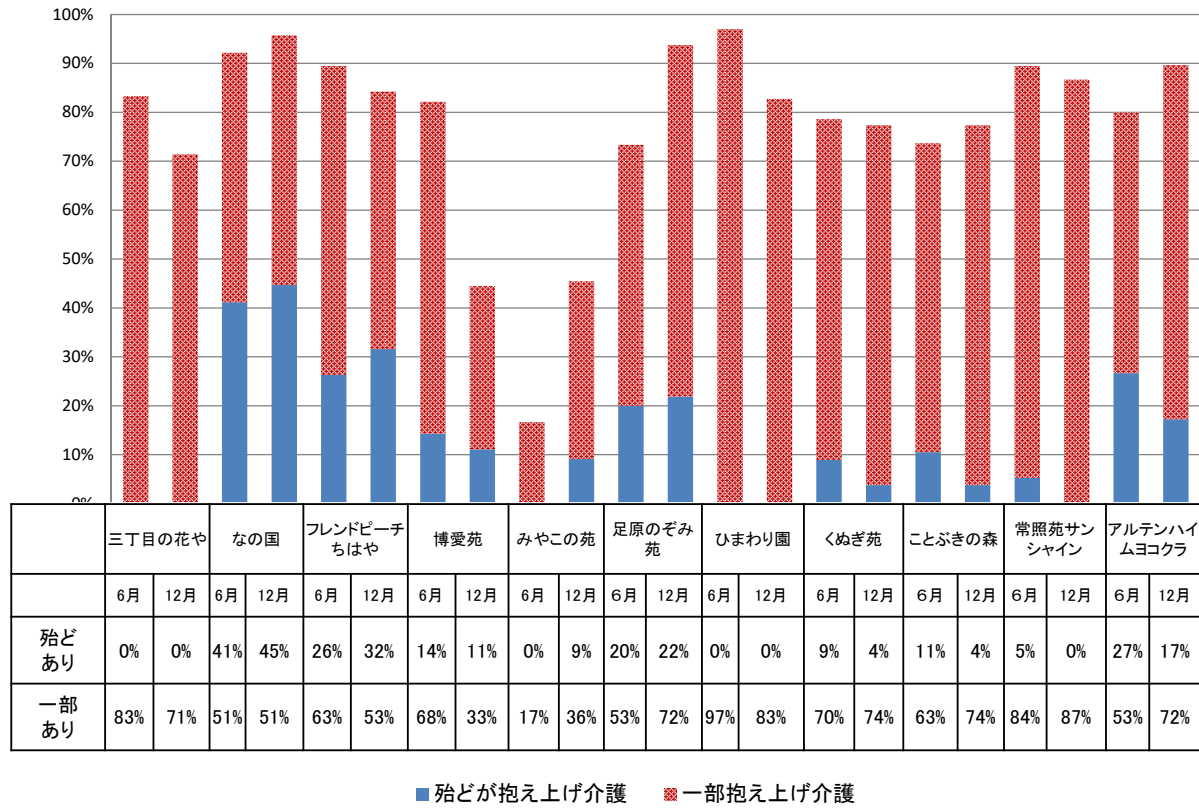
持ち上げや抱え上げ介助の変化 1期生 アドバイザー施設



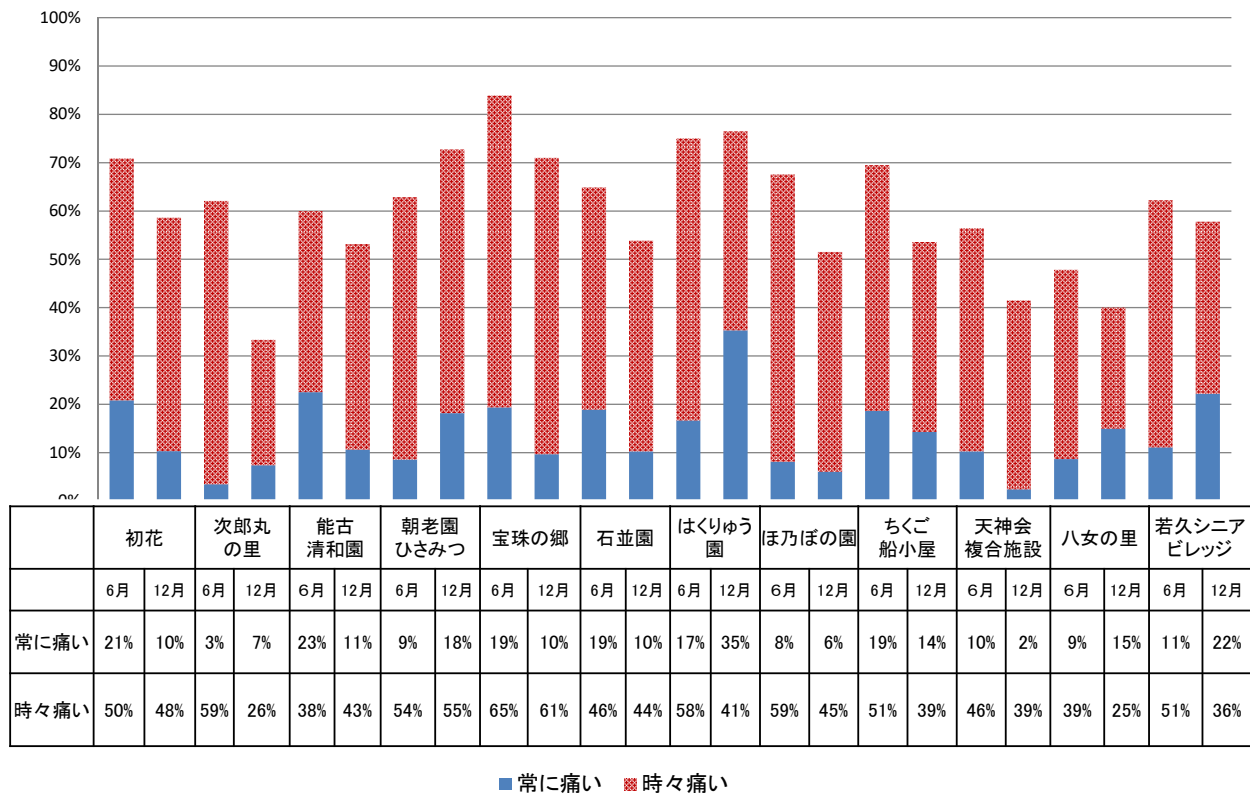
腰痛の変化 2期生 アドバイザー施設



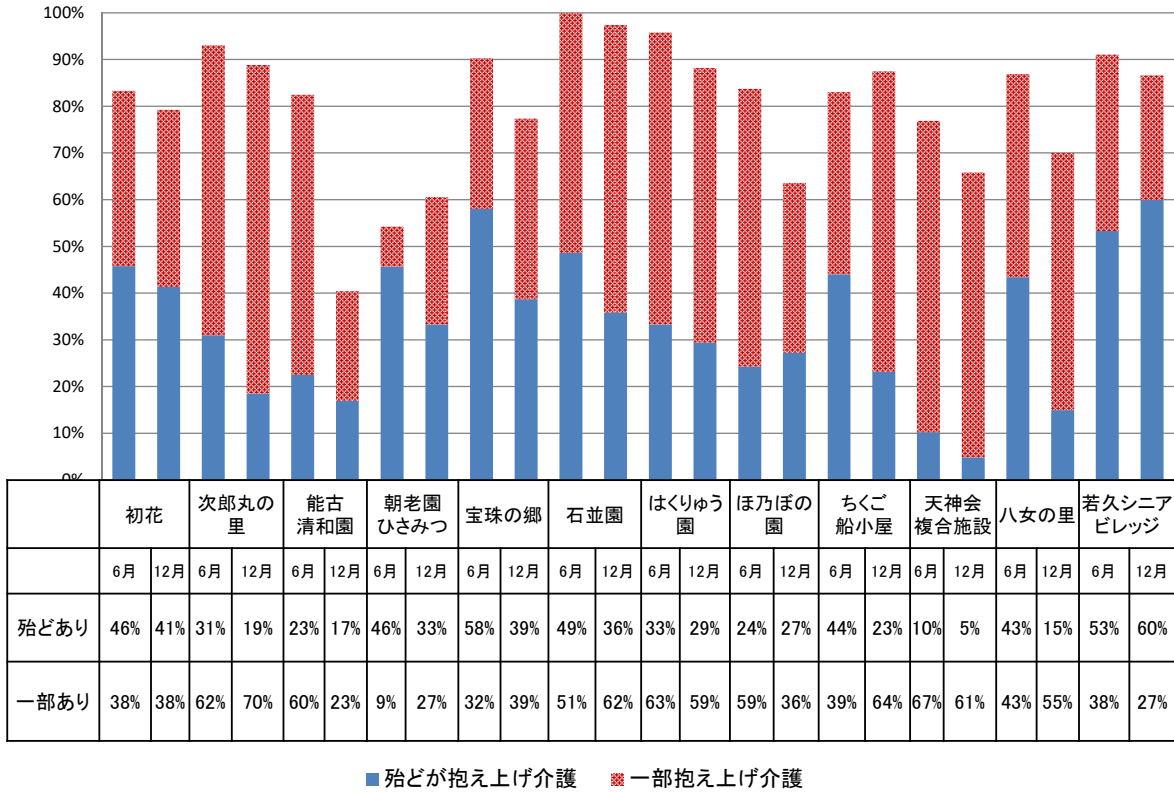
持ち上げや抱え上げ介助の変化 2期生 アドバイザー施設



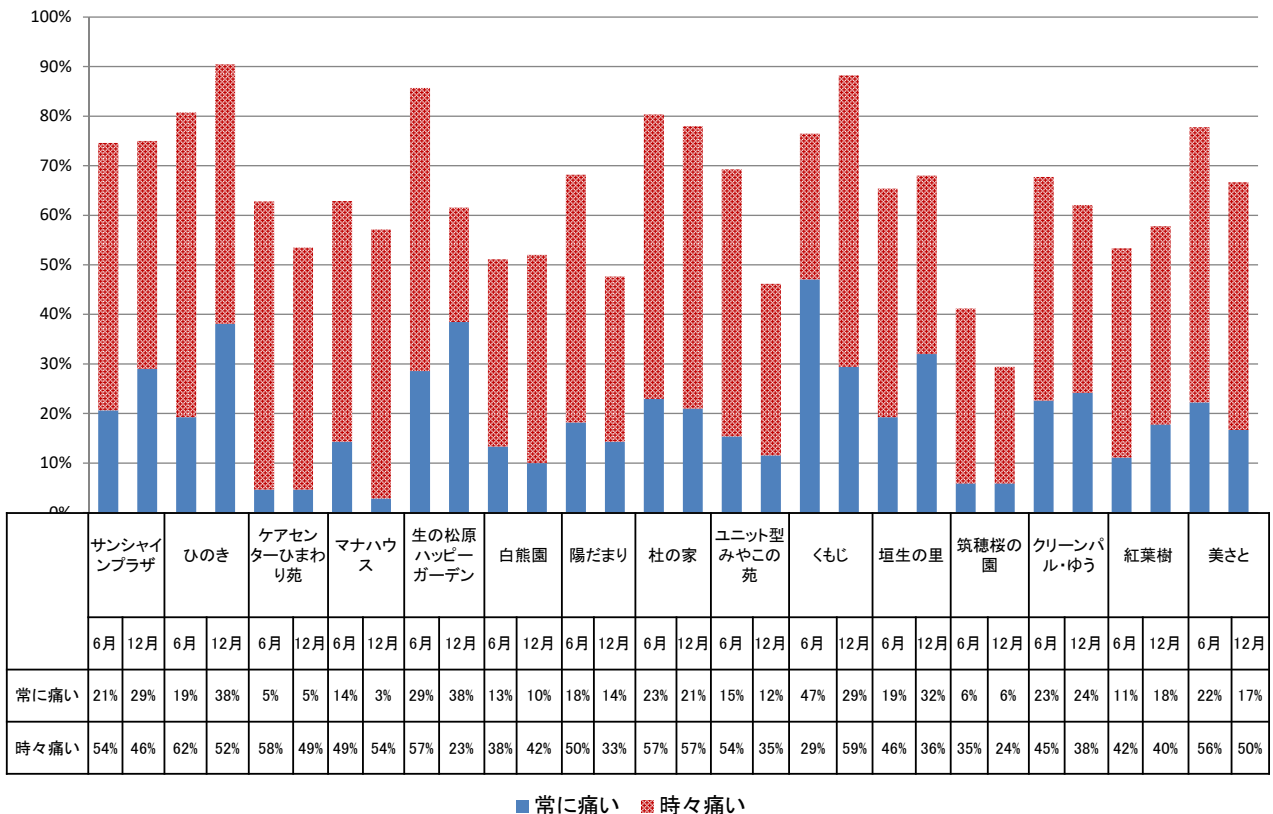
腰痛の変化 3期生 メンター施設



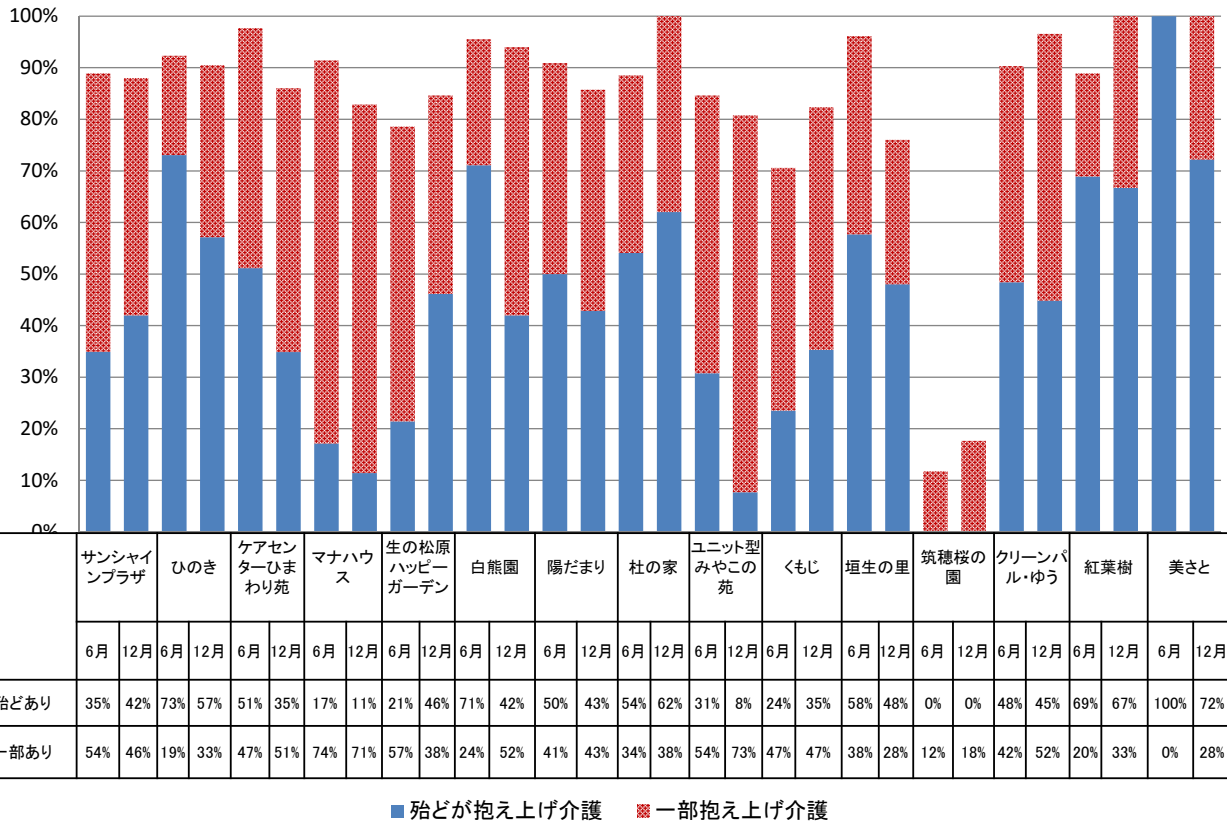
持ち上げや抱え上げ介助の変化 3期生 メンター施設



腰痛の変化 4期生 新規取組施設

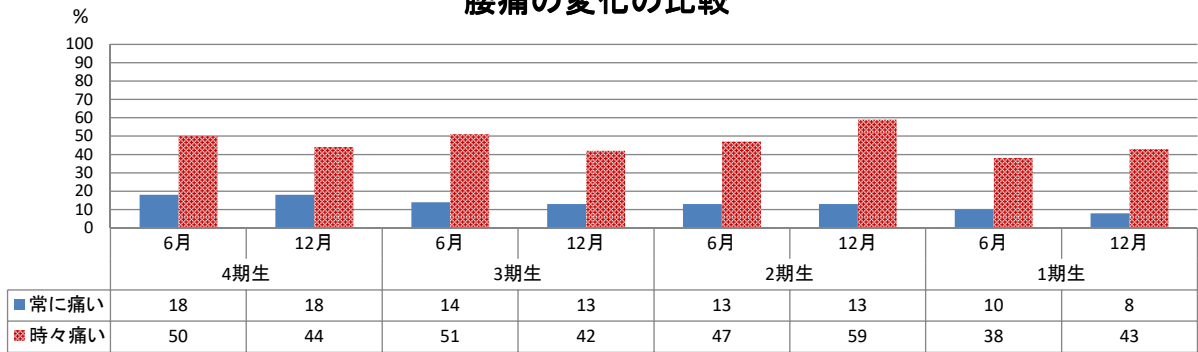


持ち上げや抱え上げ介助の変化 4期生 新規取組施設



取組年度別比較

腰痛の変化の比較



抱え上げや持ち上げ介護の変化の比較

