

そ の 3

福岡県の戦後における各種選挙に関する調

## 1 衆議院議員総選挙

回数	選挙当日有権者数			投票者数		
	男	女	計	男	女	計
21. 第4. 10回			1,442,785			1,126,623
22. 第4. 25回	792,037	843,528	1,635,565	595,759	554,785	1,150,544
24. 第1. 23回	825,986	889,839	1,715,825	677,242	641,518	1,318,760
27. 第10. 1回	948,875	1,024,263	1,973,138	762,029	766,982	1,529,011
28. 第4. 19回	963,163	1,039,977	2,003,140	747,221	740,285	1,487,506
30. 第2. 27回	998,186	1,089,055	2,087,241	770,708	763,976	1,534,684
33. 第5. 22回	1,039,184	1,144,442	2,183,626	828,908	873,769	1,702,677
35. 第11. 20回	1,088,904	1,204,944	2,293,848	795,327	842,856	1,638,183
38. 第11. 21回	1,123,354	1,271,932	2,395,286	787,494	877,951	1,665,445
42. 第1. 29回	1,170,855	1,339,841	2,510,696	887,387	1,002,228	1,889,615
44. 第12. 27回	1,312,817	1,488,273	2,801,090	893,907	1,044,778	1,938,685
47. 第12. 10回	1,326,241	1,511,058	2,837,299	973,301	1,145,751	2,119,052
51. 第12. 5回	1,418,928	1,602,146	3,021,074	1,040,004	1,205,518	2,245,522
54. 第10. 7回	1,469,481	1,652,870	3,122,351	1,055,975	1,227,697	2,283,672
55. 第6. 22回	1,486,608	1,669,478	3,156,086	1,102,593	1,279,565	2,382,158

## 2 参議院議員通常選挙

回数	選挙当日有権者数			投票者数		
	男	女	計	男	女	計
22. 第4. 20回	792,615	843,919	1,636,534	地全 565,426 565,443	518,206 518,208	1,083,632 1,083,651
25. 第6. 4回	872,027	931,792	1,803,819	地全 660,712 660,708	606,880 606,853	1,267,592 1,267,561
28. 第4. 24回	962,219	1,038,948	2,001,167	地全 641,462 641,403	618,148 618,087	1,259,610 1,259,490
31. 第7. 8回	1,002,349	1,100,666	2,103,015	地全 643,174 643,108	615,079 615,006	1,258,253 1,258,114
34. 第6. 2回	1,091,996	1,201,946	2,293,942	地全 671,124 671,019	668,046 667,932	1,339,170 1,338,951
37. 第7. 1回	1,093,311	1,231,676	2,324,987	地全 741,947 741,815	796,821 796,627	1,538,768 1,538,442
40. 第7. 4回	1,129,252	1,291,119	2,420,371	地全 736,084 735,985	813,976 813,900	1,550,060 1,549,885
43. 第7. 7回	1,213,245	1,388,031	2,601,276	地全 836,670 836,537	965,601 965,479	1,802,271 1,802,016
46. 第6. 27回	1,296,276	1,475,409	2,771,685	地全 697,280 697,272	782,678 782,691	1,479,958 1,479,963
49. 第7. 7回	1,355,279	1,543,440	2,898,719	地全 998,388 998,215	1,162,998 1,162,838	2,161,386 2,161,053
52. 第7. 10回	1,430,068	1,611,671	3,041,739	地全 951,333 951,073	1,100,880 1,100,664	2,052,213 2,051,737
55. 第6. 22回	1,486,608	1,669,478	3,156,086	地全 1,102,454 1,102,236	1,279,193 1,278,858	2,381,647 2,381,094

投 票 率 (%)				全 国 平 均 投 票 率 (%)			
男	女	計	差(男-女)	男	女	計	差(男-女)
		78.09		78.52	66.97	72.08	11.55
75.22	65.77	70.35	9.45	74.87	61.60	67.95	13.27
81.99	72.09	76.86	9.90	80.74	67.95	74.04	12.79
80.31	74.88	77.49	5.43	80.46	72.76	76.43	7.70
77.58	71.18	74.26	6.40	78.35	70.44	74.22	7.91
77.21	70.15	73.53	7.06	79.95	72.06	75.84	7.89
79.77	76.35	77.97	3.42	79.79	74.42	76.99	5.37
73.04	69.95	71.42	3.09	76.00	71.23	73.51	4.77
70.10	69.02	69.53	1.08	72.36	70.02	71.14	2.34
75.79	74.80	75.26	0.99	74.76	73.28	73.99	1.48
68.09	70.20	69.21	△2.11	67.85	69.12	68.51	△1.27
73.39	75.82	74.69	△2.43	71.01	72.46	71.76	△1.45
73.30	75.24	74.33	△1.94	72.81	74.05	73.45	△1.24
71.86	74.28	73.14	△2.42	67.42	68.56	68.01	△1.14
74.17	76.64	75.48	△2.47	73.72	75.36	74.57	△1.64

投 票 率 (%)				全 国 平 均 投 票 率 (%)			
男	女	計	差(男-女)	男	女	計	差(男-女)
71.34	61.40	66.22	9.94	68.60	54.24	61.12	14.36
71.34	61.40	66.22	9.94	68.44	54.03	60.93	14.41
75.77	65.13	70.27	10.64	78.16	66.74	72.19	11.42
75.77	65.13	70.27	10.64	78.16	66.74	72.19	11.42
66.66	59.50	62.94	7.16	67.85	58.92	63.18	8.93
66.66	59.49	62.94	7.17	67.84	58.92	63.18	8.92
64.17	55.88	59.83	8.29	66.89	57.73	62.11	9.16
64.16	55.88	59.82	8.28	66.88	57.73	62.10	9.15
61.46	55.58	58.38	5.88	62.57	55.24	58.75	7.33
61.45	55.57	58.37	5.88	62.56	55.24	58.74	7.32
67.86	64.69	66.18	3.17	70.07	66.51	68.22	3.56
67.85	64.68	66.17	3.17	70.08	66.51	68.21	3.57
65.18	63.04	64.04	2.14	67.97	66.14	67.02	1.83
65.17	63.04	64.04	2.13	67.97	66.13	67.01	1.84
68.96	69.57	69.28	△0.61	68.90	68.98	68.94	△0.08
68.95	69.56	69.27	△0.61	68.89	68.97	68.93	△0.08
53.79	53.05	53.40	0.74	59.14	59.33	59.24	△0.19
53.79	53.05	53.40	0.74	59.13	59.33	59.23	△0.20
73.67	75.35	74.56	△1.68	72.74	73.64	73.20	△0.90
73.65	75.34	74.55	△1.69	72.73	73.63	73.20	△0.90
66.52	68.31	67.47	△1.79	67.66	69.27	68.49	△1.61
66.51	68.29	67.45	△1.78	67.65	69.26	68.48	△1.61
74.16	76.62	75.46	△2.46	73.69	75.33	74.54	△1.64
74.14	76.60	75.44	△2.46	73.67	75.30	74.51	△1.63

### 3 県知事選挙

回数	区分		選挙当日有権者数			投票者数		
			男	女	計	男	女	計
22. 第1回	4.	5回	764,175	808,668	1,572,843	594,387	579,188	1,173,575
26. 第2回	4.	30回	893,192	964,218	1,857,410	729,905	747,761	1,477,666
30. 第3回	4.	23回	989,184	1,082,441	2,071,625	750,515	785,930	1,536,445
34. 第4回	4.	23回	1,060,536	1,170,973	2,231,509	862,258	936,196	1,798,454
38. 第5回	4.	17回	1,093,265	1,241,888	2,335,153	819,566	934,561	1,754,127
42. 第6回	4.	15回	1,155,425	1,324,175	2,479,600	852,980	989,947	1,842,927
46. 第7回	4.	11回	1,264,137	1,445,290	2,709,427	954,440	1,124,091	2,078,531
50. 第8回	4.	13回	1,346,500	1,534,567	2,881,067	971,263	1,133,745	2,105,008
54. 第9回	4.	8回	1,437,883	1,621,944	3,059,827	964,231	1,125,370	2,089,601

### 4 県議会議員選挙

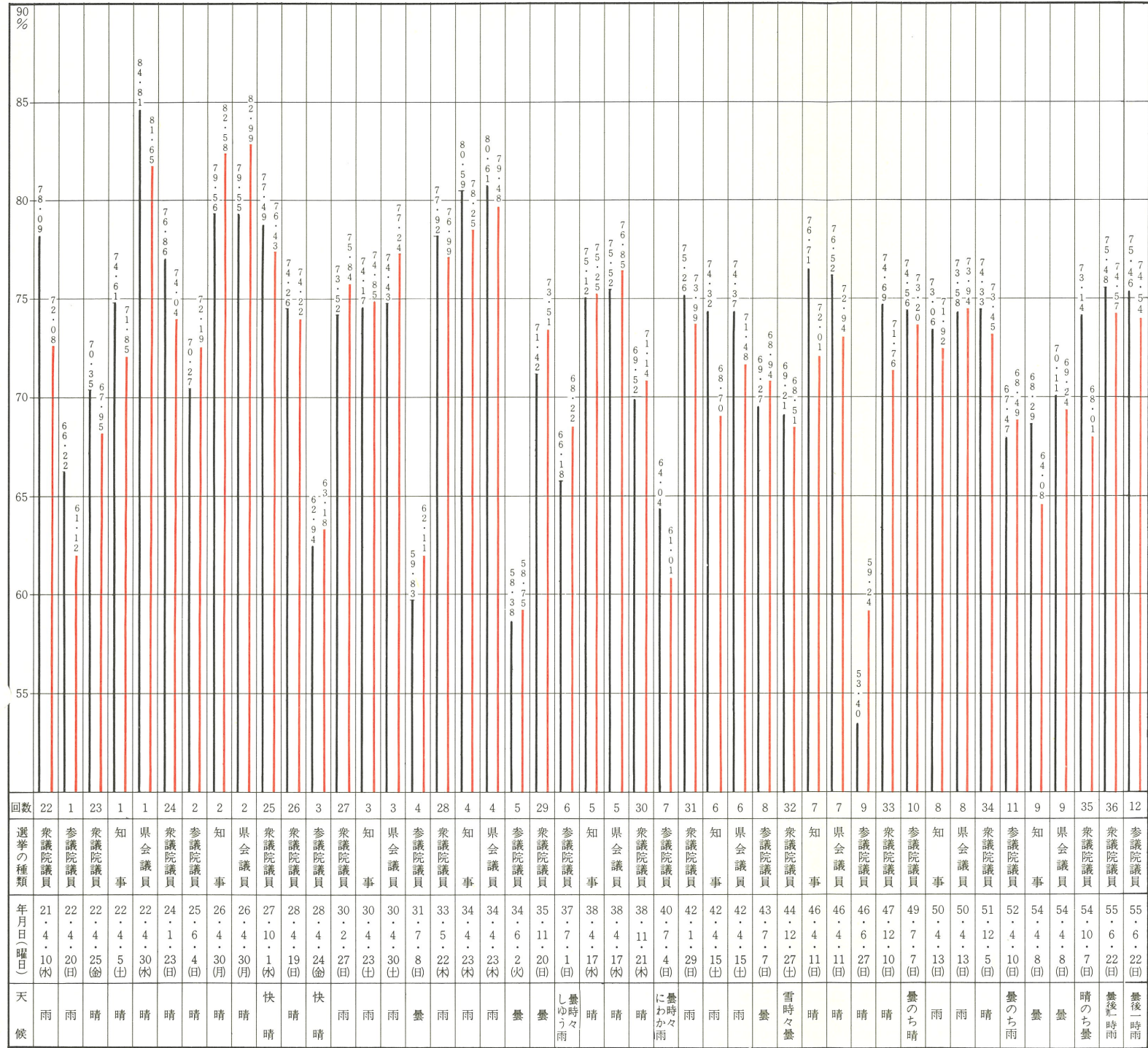
回数	区分		選挙当日有権者数			投票者数		
			男	女	計	男	女	計
22. 第1回	4.	5回	772,496	816,286	1,588,782	658,049	689,344	1,347,393
26. 第2回	4.	30回	893,192	964,218	1,857,410	729,887	747,738	1,477,625
30. 第3回	4.	23回	977,072	1,068,258	2,045,330	743,384	778,873	1,522,257
34. 第4回	4.	23回	(18,969) 1,041,567	(20,553) 1,150,420	(39,522) 2,191,987	846,580	920,349	1,766,929
38. 第5回	4.	17回	(63,376) 1,029,889	(71,954) 1,169,934	(135,330) 2,199,823	774,931	886,280	1,661,211
42. 第6回	4.	15回	(134,491) 1,020,934	(159,417) 1,164,758	(293,908) 2,185,692	751,659	873,753	1,625,412
46. 第7回	4.	11回	(103,389) 1,160,680	(121,647) 1,323,562	(225,036) 2,484,242	872,676	1,028,294	1,900,970
50. 第8回	4.	13回	(130,877) 1,215,623	(150,821) 1,383,746	(281,698) 2,599,369	880,350	1,032,387	1,912,737
54. 第9回	4.	8回	(358,808) 1,079,075	(412,393) 1,209,551	(771,201) 2,288,626	738,578	866,017	1,604,595

- (注) 1. ( ) 書は無投票選挙区の外書であって、投票率から除外している。  
2. 補欠選挙にかかるものは除いた。

投 票 率 (%)				全 国 平 均 投 票 率 (%)			
男	女	計	差(男-女)	男	女	計	差(男-女)
77.78	71.62	74.61	6.16	77.69	66.50	71.85	11.19
81.72	77.55	79.56	4.17	84.49	80.85	82.58	3.64
75.87	72.61	74.17	3.26	76.93	72.91	74.85	4.02
81.30	79.95	80.59	1.35	79.40	77.17	78.25	2.23
74.96	75.25	75.12	△0.29	74.56	74.67	74.62	△0.11
73.82	74.76	74.32	△0.94	67.81	69.53	68.70	△1.72
75.50	77.78	76.71	△2.28	70.73	73.24	72.01	△2.51
72.13	73.88	73.06	△1.75	70.72	73.06	71.92	△2.34
67.06	69.38	68.29	△2.32	62.93	65.18	64.08	△2.25

投 票 率 (%)				全 国 平 均 投 票 率 (%)			
男	女	計	差(男-女)	男	女	計	差(男-女)
85.18	84.45	84.81	0.73	83.36	80.07	81.65	3.29
81.72	77.55	79.55	4.17	84.89	81.26	82.99	3.63
76.08	72.91	74.43	3.17	79.07	75.56	77.24	3.51
81.28	80.00	80.61	1.28	80.43	78.61	79.48	1.82
75.24	75.75	75.52	△0.51	76.70	76.99	76.85	△0.29
73.62	75.02	74.37	△1.40	70.72	72.17	71.48	△1.45
75.19	77.69	76.52	△2.50	71.80	73.99	72.94	△2.19
72.42	74.61	73.58	△2.19	72.81	75.00	73.94	△2.19
68.45	71.60	70.11	△3.15	67.90	70.50	69.24	△2.60

# 投票率の推移

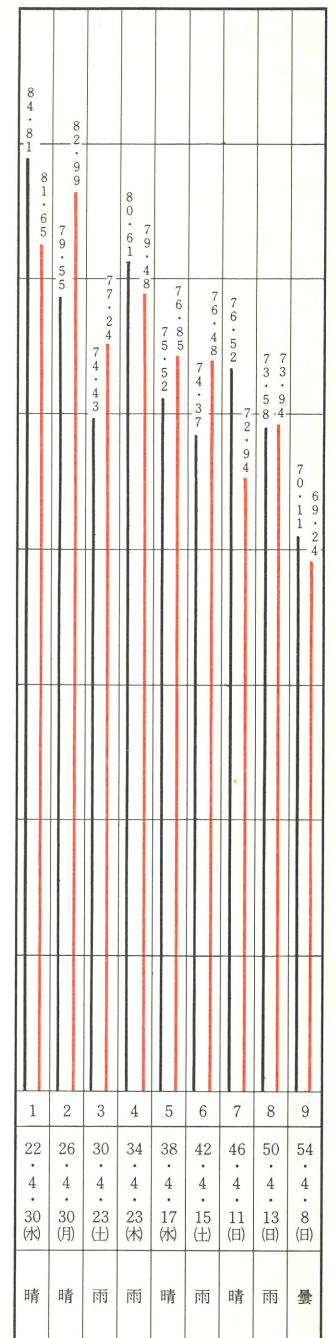
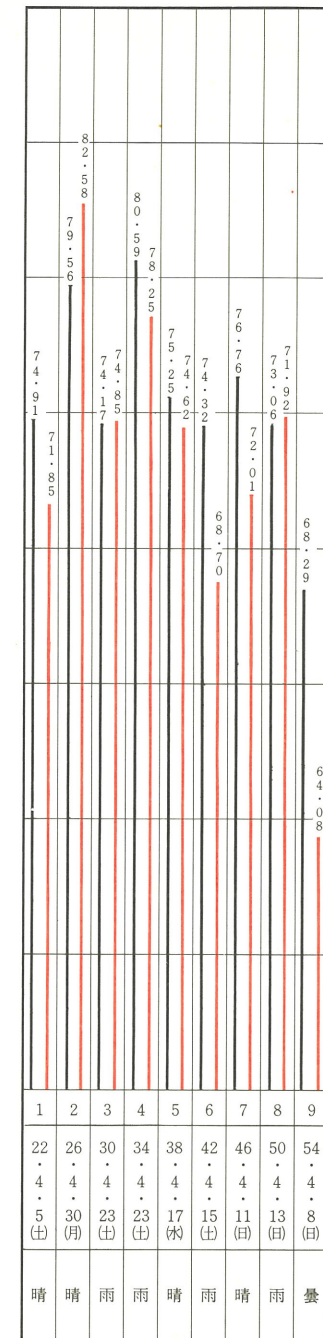
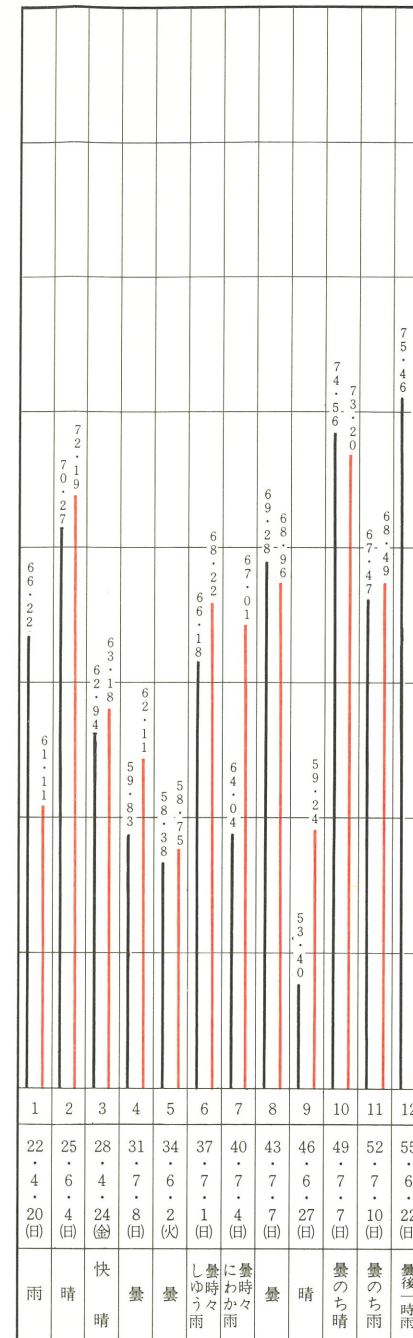
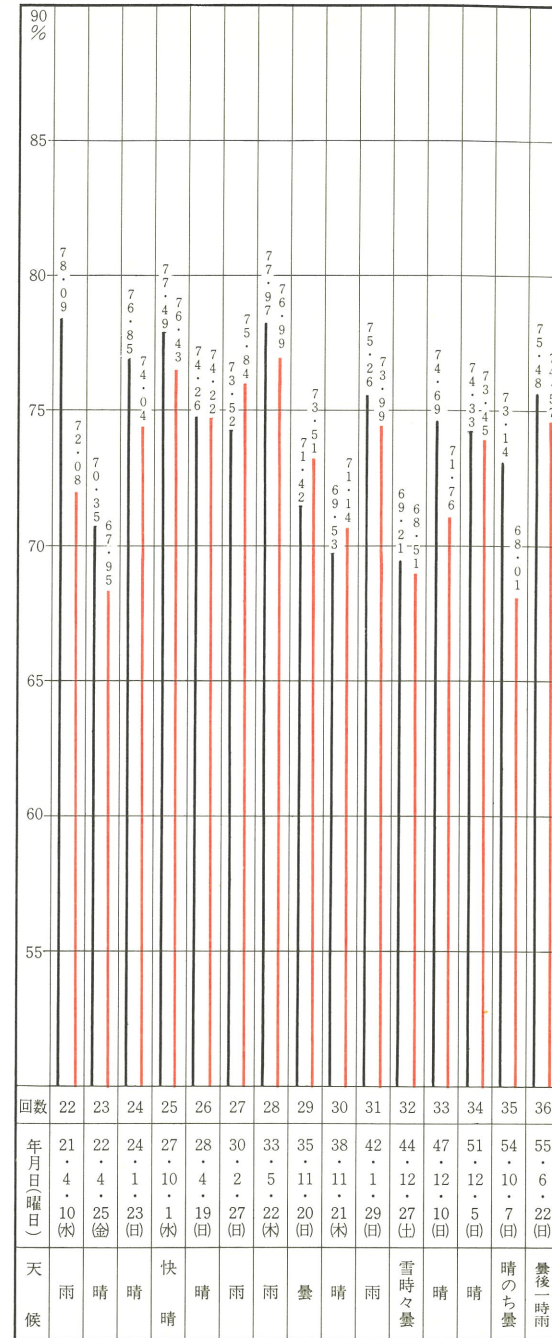


衆議院選挙

参議院選挙

知事選挙

県議会議員選挙



各グラフをみるときの注意

1. 図中——は福岡県平均、——は全国平均を示す。
2. 図に表わした各種選挙には再選挙補欠選挙等は含んでいない。
3. 参議院議員選挙の投票率は地方区選出議員選挙の投票率である。
4. 県議会議員選挙で無投票当選となった選挙区は含んでいない。
5. 知事、県議会議員選挙の全国率均は、統一地方選挙の際におけるものである。
6. 選挙当日の天候は福岡市における6:00から18:00までのものである。