

は し が き

第7回統一地方選挙は、「地方公共団体の議会の議員選挙期日等の臨時特例に関する法律」（昭和45年法律第128号）の定めるところにより、県知事および県議会議員一般選挙が本年4月11日に、また市町村長および市町村議会議員選挙が4月25日に、それぞれ執行されました。

今回の統一地方選挙は内政の時代といわれる1970年代における地方政治のあり方を決める極めて重要な意義を持った選挙でありました。

まず、知事選挙についてみますと、前回同様保守対革新の激戦で、内容的にも公害、老人福祉、農業政策、教育問題等住民の生活に直結する諸問題が選挙の争点となり、活発な政策論争が行なわれました。

また、候補者のシンボルマーク、シンボルカラーといったものが登場するとともに、後援団体や支援団体の全組織を総動員して、情報化時代にふさわしいいわゆるイメージ選挙が展開されました。

結果的には、有権者の関心が非常に高まり、テレビによる政見放送や不在者投票制度の簡素化などもあって前回（74.32%）にくらべ高い投票率（76.71%）を示すことができました。

次に県議会議員選挙では、定数86人に対し、県下35の選挙区において133人の立候補をみましたが、飯塚市など6選挙区で無投票となり、結局29選挙区で投票が行なわれました。

一方、市町村統一選挙は、県下98団体中82団体において、7市長、14市議（うち補欠選挙2）、37町村長、61町村議（うち補欠選挙1）の選挙が執行されましたが、議会議員について政党化の傾向が一層浸透したことが特徴的でした。

以上統一地方選挙を簡単に振り返って見たわけですが、選挙を終わって、私ども選挙の管理執行に当たる者にとって何よりも最も感銘を覚えることは、一連の選挙を無事に終了することができたということです。

このことはひとえに関係者各位のなみなみならぬご努力の賜ものであり、衷心より深く感謝の意を表します。ここに統一地方選挙の結果および関係各種資料をとりまとめ、「選挙の記録」を作成しましたので参考資料としてご利用いただければ幸いです。

昭和46年8月

福岡県選挙管理委員会

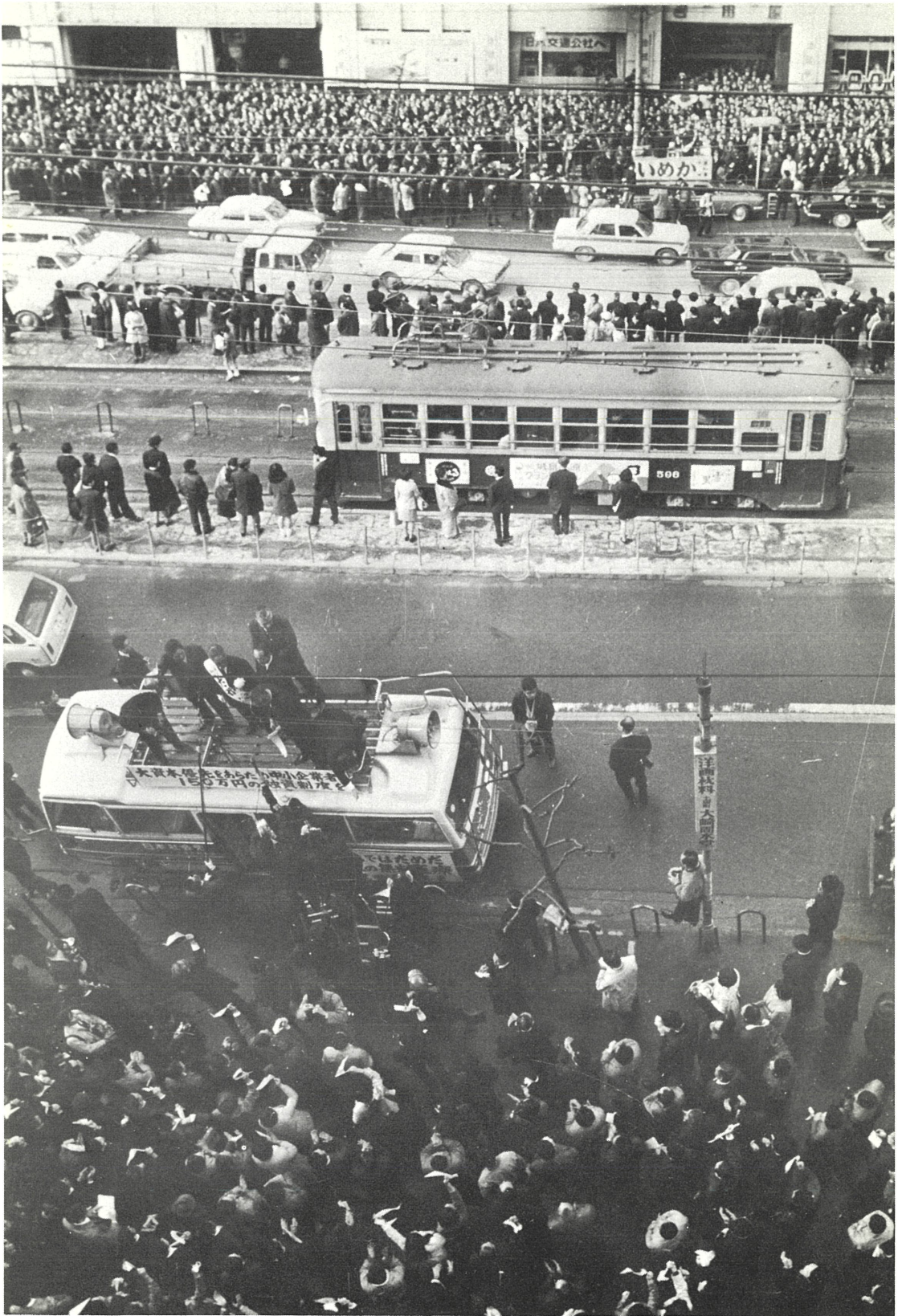
委員長 宮 崎 時 春



市区町村選管へ選挙関係諸物資の発送（フクニチ新聞社提供）



立候補受付前日交付物資の最終点検 (西日本新聞社提供)



立候補届け出を終え早くも舌戦の火花を散らす両知事候補
(3月17日午前10時20分福岡市天神で 読売新聞社提供)



県知事選挙立会演説会（3月2日福岡市民会館で・日本経済新聞社提供）



立候補届け出を待つ県議候補の選挙カー（西日本新聞社提供）



福岡県庁前の啓発看板（毎日新聞社提供）



投票日を前に空と陸から投票参加を呼びかける（西日本新聞提供）



福岡市のマンモス開票（読売新聞社提供）

県知事
県議会議員
選挙



投票日

4月11日

1261期
選挙管理委員会
選挙事務課

目 次

第1編 福岡県知事選挙および福岡県議会議員一般選挙

第1章 福岡県知事選挙

1. 選挙長および同職務代理人	1
2. 立候補者に関する調	1
3. 当選人に関する調	1
4. 選挙公報	2
5. 立会演説会開催計画、日時、会場および演説の順序に関する調	4
6. 市町村別投票結果調	6
7. 候補者別開票結果調	10
8. 無効投票調	16
9. 公職の候補者の選挙運動に関する収支報告書要旨	22

第2章 福岡県議会議員一般選挙

1. 選挙長および同職務代理人	25
2. 立候補者に関する調	27
3. 当選人等に関する調	44
4. 市町村別投票結果に関する調	48
5. 候補者別開票結果調	54
6. 無効投票調	66
7. 公職の候補者の選挙運動に関する収入および支出に関する調	72
(イ) 候補者別	72
(ロ) 選挙運動費用の制限額	82

第3章 各種資料

1. 事務日程表	83
2. 選挙事務を取扱う場所等に関する調	100
(イ) 県知事選挙	100
(ロ) 県議会議員一般選挙	100
3. 福岡県知事および福岡県議会議員一般選挙臨時啓発事業	102
4. 選挙当日有権者数調	104
5. 投票速報状況に関する調（県知事選挙）	110
6. 開票速報状況に関する調（県知事選挙）	116
7. 選挙事務報告例による各種報告調（抜萃）	118
(1) 候補者の届出に関する調	118
(2) 党派別男女別候補者数に関する調	118
(3) 党派別新前元別候補者数に関する調	118
(4) 職業別候補者数に関する調	118

(5) 年令別候補者数に関する調	119
(6) 党派別、男女別当選人数に関する調	119
(7) 党派別、新前元別当選人数に関する調	119
(8) 職業別当選人数に関する調	119
(9) 年令別当選人数に関する調	120
(10) 党派別、男女別得票数に関する調（選挙区別、党派別、候補者別得票数調）	120
(11) 落選人に関する調	126
(12) 無投票当選の件数および選挙区に関する調	126
(13) 投票総数、有効投票数および無効投票数に関する調	126
(14) 仮投票に関する調	126
(15) 点字投票に関する調	127
(16) 代理投票に関する調	127
(17) 不在者投票の事由に関する調	127
1) 県知事選挙	127
(イ) 総括	127
2) 県議会議員選挙	128
(イ) 総括	128
(18) 不在者投票の受理、不受理に関する調	128
(19) 不在者投票管理者別不在者投票に関する調	128
(20) 投票所に使用した施設に関する調	129
(21) 開票区に関する調	129
(22) 立会人に関する調	129
(23) 投票管理者及び投票所事務従事者に関する調	129
(24) 開票管理者及び開票所事務従事者に関する調	130
(25) 選挙長及び選挙会事務従事者に関する調	130
(26) 選挙公報に関する調	130
(27) 立会演説会の開催度数に関する調	130
(28) 立会演説会の演説者に関する調	130
(29) 立会演説会の聴衆等に関する調	131
(イ) 総括	131
(ロ) 会場別	131
(30) 個人演説会の会場及びその使用度総に関する調	132
(イ) 会場の数	132
(ロ) 会場使用度数	132
(31) ポスター掲示場設置に関する調	132
(イ) 知事の選挙 (a)	132
(ロ) 知事の選挙 (b)	132
(ハ) 市区町村別設置	133
(ニ) 議員の選挙	133
(32) 政見放送に関する調	134
(33) 新聞広告に関する調	134
(34) 政党その他の政治団体の政治活動に関する調	134
8. 県知事および県議会議員選挙開票開始時刻および終了時刻等に関する調	135
9. 県知事および県議会議員選挙の法定得票数および供託金の没収点に関する調	138

10. 県知事および県議会議員選挙投・開票速報要綱および実施要領	139
11. 明るく正しい地方選挙推進事業要綱	181
12. 福岡県の戦後における各種選挙に関する調	186

第2編 市町村統一選挙

1. 市町村の長および議会議員選挙事務日程表	191
2. 改選団体数に関する調	198
(1) 長の選挙	198
(2) 議員の選挙	198
(3) 市町村統一選挙執行団体に関する調	198
3. 選挙人名簿登録人員数に関する調	199
4. 市町村長選挙投票状況調	202
5. 市町村議会議員選挙投票状況調	204
6. 候補者の届出に関する調	210
(1) 総括表	210
(2) 自書式投票	210
(3) 記号式投票	210
7. 党派別、男女別候補者数に関する調	211
8. 党派別、新前元別候補者に関する調	211
(1) 長の選挙	211
(イ) 総括	211
(ロ) 市町村別内訳	212
(2) 議員の選挙	214
(イ) 総括	214
(ロ) 市町村別内訳	214
9. 職業別、候補者数に関する調	218
10. 年令別、候補者数に関する調	218
11. 党派別、男女別、当選人数に関する調	218
12. 党派別、新前元別、当選人数に関する調	219
13. 職業別当選人数に関する調	224
14. 年令別当選人数に関する調	224
15. 市長に関する調	225
16. 党派別、男女別得票数に関する調	226
(1) 総括	226
(2) 長の市町村別、党派別得票数に関する調	226
(3) 議会議員の市町村別、党派別得票数に関する調	227
17. 長の当選人等に関する調	230
18. 議会議員の当選人等に関する調	232
19. 落選人に関する調	281
20. 無投票当選の件数および当選人に関する調	281
21. 投票総数、有効投票数および無効投票数に関する調	281
(1) 総括	281
(2) 長の選挙	282
(3) 議員の選挙	283

22. 無効投票に関する調	286
(1) 自書式投票	286
(2) 記号式投票	286
23. 仮投票に関する調	286
24. 点字投票に関する調	286
25. 代理投票に関する調	287
26. 不在者投票の事由に関する調	287
(1) 長の選挙	287
(2) 議員の選挙	288
27. 不在者投票の受理、不受理に関する調	288
28. 不在者投票管理者別不在者投票に関する調	289
29. 投票所に使用した施設に関する調	289
30. 開票区に関する調	289
31. 開票の期日に関する調	280
32. 投票箱の送致に関する調	290
33. 立会人に関する調	290
34. 投票管理者および投票所事務従事者に関する調	291
35. 開票管理者および開票所事務従事者に関する調	291
36. 選挙長および選挙会事務従事者に関する調	291
37. 選挙公報に関する調	292
38. 立会演説会の開催度数に関する調	292
(1) 市町村別開催度数	292
(2) 市における人口段階別開催度数	292
39. 立会演説会の演説者等に関する調	292
40. 立会演説会の開催計画に関する調	293
41. 立会演説会に使用した施設に関する調	293
42. 立会演説会の聴衆等に関する調	293
43. 個人演説会の会場およびその使用度数に関する調	294
(1) 会場の数	294
(2) 会場使用度数	294
44. ポスター掲示場に関する調	294
45. 新聞広告に関する調	295
46. 政党その他の政治団体の政治活動に関する調	295
47. 市町村選挙の結果報告(速報)について	295