

# 令和6年度「福岡県こどもリノベ補助金」の受付を開始します！

福岡県では、若年世帯 又は 子育て世帯が購入した中古住宅や、同居する親世帯の持家に行うリノベーション工事に係る費用の一部を補助いたします！

## ▼ 補助対象者

【若年世帯】配偶者との年齢の合計が80歳以下(注1)となる世帯

【子育て世帯】同居者に18歳未満(注1)の者 又は 妊娠している(注2)者がいる世帯

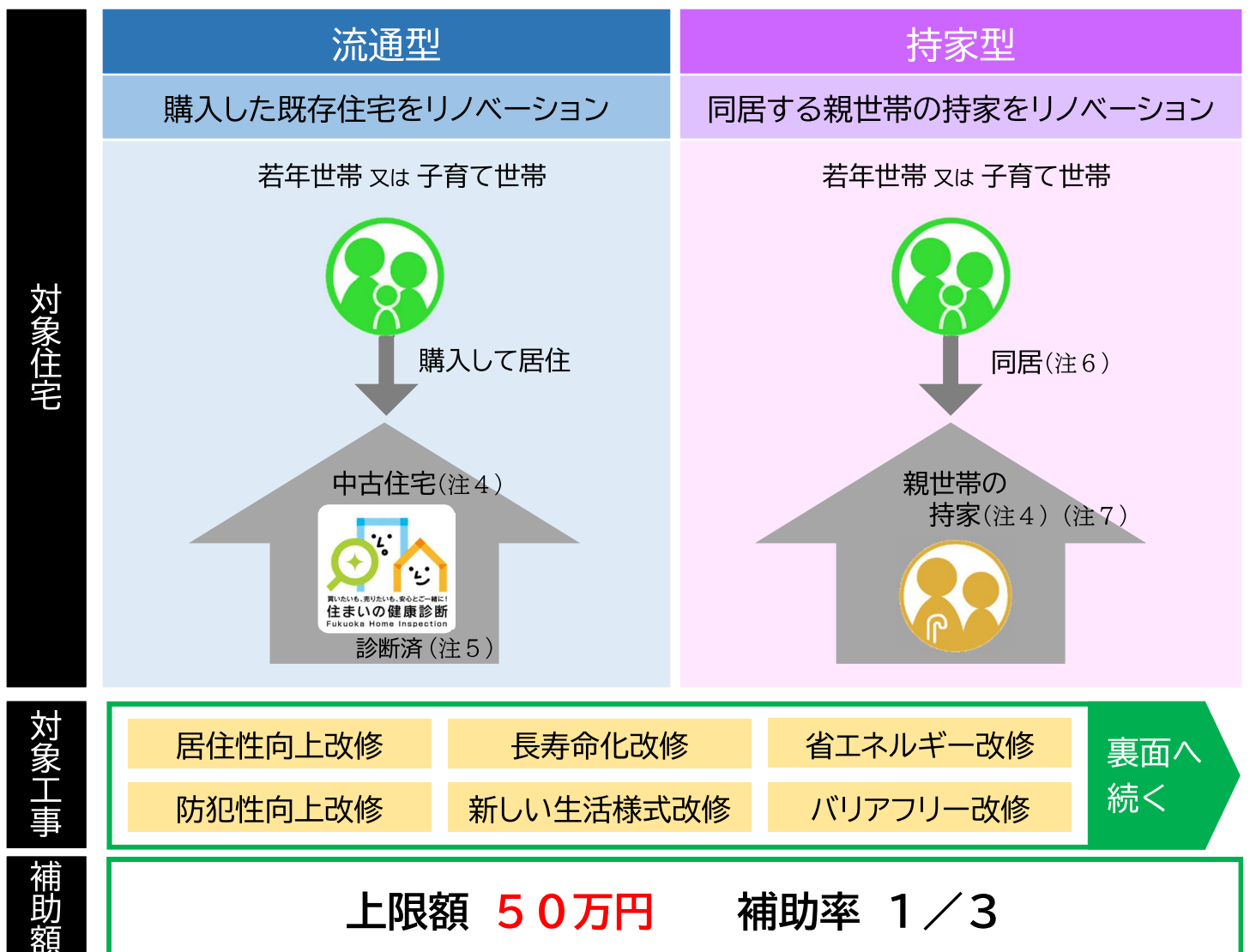
【同居予定親世帯(持家型のみ対象)】若年世帯 又は 子育て世帯と同居予定の親世帯(注3)

(注1) 令和6年4月1日時点で、80歳以下、18歳未満であること

(注2) 交付申請の時点で、妊娠していること

(注3) 直系尊属(父母や祖父母など、自分より上の世代の直系親族)に該当する者がいる世帯

## ▼ 補助概要



(注4) 福岡県が認める住宅支援策を実施する市町村にある既存住宅／過去に当該補助金を受けたことがない住宅／リノベーション工事完了後に耐震性を有する住宅(すべてに該当する必要があります)

(注5) 「住まいの健康診断(福岡県建築住宅センターで実施している建物状況調査)」を受けている中古住宅

(注6) 交付申請前までに同居している場合は対象外

(注7) リノベーション工事完了後に床面積が100平方メートル以上の住宅であること

【問い合わせ先】 福岡県 建築都市部 住宅計画課 住環境整備係  
TEL : 092-643-3734 (直通) / E-mail : jukankyo@pref.fukuoka.lg.jp

## ▼ 補助対象工事

補助対象は以下に示すリノベーション工事で、**県内の事業者**が行う**工事費30万円以上**の工事です。

### 居住性向上改修

工事種別	具体的工事内容
広さ・間取りの変更	広さ又は間取りの変更に伴う間仕切り壁の撤去等
増築	子ども部屋等の増築
収納スペースの設置	収納スペース(工事を伴うものに限る)の設置
三点給湯への対応	キッチン、浴室、洗面所での給湯を可能にするもの
駐車場の設置	新設、増設、改修
屋外スロープの設置	新設等
手すりの設置	バルコニー、窓又は階段等に転落防止のための手すりを設置
その他子育てに資する改修	可動式間仕切壁の設置、アイランドキッチンへの改修等

### 長寿命化改修

工事種別	具体的工事内容
耐久性向上改修	屋根、外壁、設備配管等の耐久性を従来より向上させるもの
防水性向上改修	屋根、外壁、浴室等の防水性を従来より向上させるもの

### 省エネルギー改修

工事種別	具体的工事内容
断熱改修	窓、外壁、屋根・天井、床の断熱性能を従来より向上させるもの
遮熱改修	窓、屋根、外壁の遮熱性能を従来より向上させるもの
省エネルギー等設備機器の設置	省エネルギー等設備機器(太陽熱利用システム、節水型トイレ、高断熱浴槽等)の設置 ※太陽光発電システム、高効率給湯器は対象外

### 防犯性向上改修

工事種別	具体的工事内容
窓の改良	CP登録(防犯性の高い建物部品)のガラスの設置、四方枠付き面格子の設置、補助鍵の設置、窓ガラス全面への防犯フィルムの貼付
玄関・勝手口の改良	CP登録(防犯性の高い建物部品)のドアの設置、玄関・勝手口を照らす照明の設置
住宅まわりの改良	門扉の設置、防犯カメラの設置、センサーライトの設置、録画機能付きテレビドアホンの設置、玉砂利の敷き詰め等

### 新しい生活様式対応改修

工事種別	具体的工事内容
住宅内にウイルスを持ち込まないための改修	玄関付近への手洗い場の設置、固定式の宅配ボックスの設置、モニター付きインターホンの設置等
住宅内の感染拡大を防止する改修	自動水栓の設置、網戸の設置、換気扇の設置、換気機能付きエアコンの設置、玄関ドアの換気対策(通風式ドアへの取換え、玄関網戸の設置等)、抗菌・抗ウイルス素材への取り替え(手すり、壁材、床材)、自動開閉式便座への交換、トイレの増設(2箇所目)、シャワールームユニット設置、通風式シャッターの設置等
リモートワークやオンライン授業に対応する改修	ワーキングスペース確保のための間仕切り設置、ワーキングスペースの増築、防音対策、情報コンセント(LAN)の設置等

### バリアフリー改修

工事種別	具体的工事内容
手すりの設置	浴室、脱衣室、トイレ、玄関、廊下、階段等における手すりの設置
段差の解消	浴室、脱衣所、トイレ、玄関、廊下、階段等における段差の解消
廊下等の幅の拡幅	廊下、出入口の幅の拡幅
階段勾配の緩和	従来より階段勾配を緩和させるもの
浴室の改良	浴室の床面積の増加、従来よりまたぎの低い浴槽への変更等
トイレの改良	トイレの床面積の増加、和式から洋式への便器の変更等
出入口の戸の改良	開戸から引戸・折戸への変更、ドアノブからレバーハンドル等への変更等
床材料の改良	浴室、脱衣室、トイレ、玄関、廊下、階段等における滑りにくい床材への変更