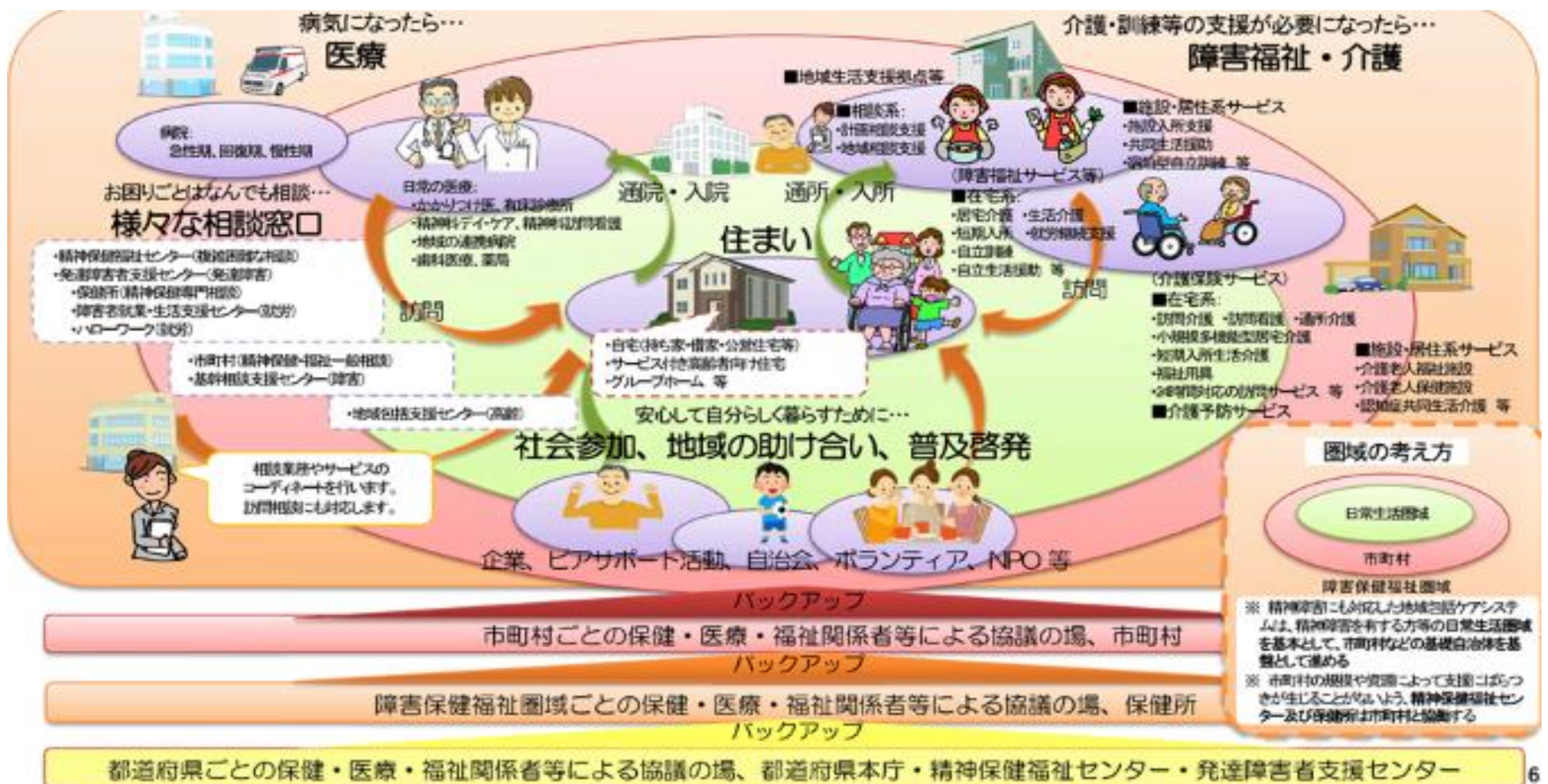


# 筑紫地区 精神保健福祉 社会資源情報一覧

令和6年度版 R6.4.1 現在  
筑紫保健福祉環境事務所作成



医療

病院：病床を有し、外来治療に加えて入院治療も可能な医療機関です。

|                   | 住所            | 電話番号         | 特記事項         |
|-------------------|---------------|--------------|--------------|
| 福岡県立精神医療センター太宰府病院 | 太宰府市五条3-8-1   | 092-922-3137 | 福岡県依存症専門医療機関 |
| 筑紫野病院             | 筑紫野市大字天山37    | 092-926-2292 |              |
| 医療法人牧和会 牧病院       | 筑紫野市大字永岡976-1 | 092-922-2853 | 福岡県認知症医療センター |
| 医療法人同仁会 乙金病院      | 大野城市乙金東4-12-1 | 092-503-7070 |              |
| 医療法人十全会 おおりん病院    | 大野城市中央1-13-8  | 092-581-1445 | 福岡県依存症専門医療機関 |
| 自衛隊福岡病院           | 春日市小倉東1-61    | 092-581-0431 |              |

診療所：外来治療を受けることができる医療機関です。

|                     | 住所                         | 電話番号         |
|---------------------|----------------------------|--------------|
| スタジオリカクリニック         | 筑紫野市原田7-5-11               | 092-926-8812 |
| このはなクリニック           | 筑紫野市二日市北1-2-3アルフィーネ二日市202号 | 092-408-9990 |
| ゆくり心療医院             | 筑紫野市二日市南2-8-20 アビタシオン二日市1F | 092-919-5990 |
| いでわき医院              | 筑紫野市針摺中央2-4-1              | 092-408-1602 |
| いなば心療クリニック          | 春日市春日原東町3-38               | 092-583-7011 |
| 医療法人永和会 永尾心療クリニック   | 春日市大土居1-41 セレサビル2F         | 092-591-1123 |
| 医療法人 西江こころのクリニック    | 春日市春日原北町4-11メディカルシティ春日原3F  | 092-588-2444 |
| 馬場内科・乗本こころのクリニック    | 春日市須玖南3-87                 | 092-558-3128 |
| 医療法人 ゆう心と体のクリニック    | 大野城市白木原1-7-5 Jクリスタルビル3F    | 092-584-1501 |
| にしこころの診療所           | 大野城市下大利1-13-1大野城センタービル2F   | 092-585-6868 |
| さたけこども発達クリニック       | 大野城市東大利2-3-1               | 092-915-2250 |
| 医療法人くすの木会 くすの木クリニック | 太宰府市通古賀3-11-11サンシティ第2ビル2階  | 092-921-8333 |
| のぞみメンタルクリニック        | 那珂川市中原2-130                | 092-953-5800 |

訪問看護：看護師がお宅に訪問し、病気や障がいに応じた看護を行います。利用には主治医の指示が必要です。  
(指定自立支援医療機関(精神通院医療)として指定されている訪問看護事業者のみを掲載)

| ※医療情報については、福岡県障がい福祉課が公表している「指定自立支援医療機関(精神通院医療)」から引用 | 電話番号          | 訪問地域 |   |   |   |   |
|---|---------------|------|---|---|---|---|
|   |               | 筑    | 春 | 大 | 宰 | 那 |
| 桜台訪問看護ステーション  | 092-923-7003  | ○    | ○ | ○ | ○ | ○ |
| 訪問看護ステーション笑顔・ネット                                    | 092-924-5665  | ○    | ○ | ○ |   |   |
| 四季のいずみ訪問看護ステーション                                    | 092-926-8000  | ○    |   |   |   |   |
| あいぞら訪問看護ステーション福岡                                    | 050-8884-8312 | ○    |   |   | ○ |   |
| リアン訪問看護   | 092-555-7244  | ○    | ○ | ○ | ○ | ○ |
| そら訪問看護ステーション  | 092-924-1277  | ○    | ○ | ○ | ○ |   |
| 訪問看護ステーションこよいの里                                     | 092-558-7438  | ○    | ○ | ○ | ○ | ○ |
| 医療法人みらい 訪問看護ステーション「まもるん」                            | 092-926-1691  | ○    | ○ | ○ | ○ | ○ |
| 福岡プライマリケア訪問看護ステーション                                 | 092-517-6313  | ○    | ○ | ○ | ○ | ○ |
| あや訪問看護ステーション  | 092-589-5566  | ○    | ○ | ○ | ○ | ○ |
| 訪問看護ステーション光   | 092-582-2515  | ○    | ○ | ○ | ○ | ○ |
| 福岡徳洲会訪問看護ステーションやよい                                  | 092-915-4110  | ○    | ○ | ○ | ○ | ○ |
| 訪問看護ステーションはるか                                       | 092-555-8377  | ○    | ○ | ○ | ○ | ○ |
| 訪問看護ステーションホークス                                      | 092-915-3240  |      | ○ | ○ | ○ | ○ |
| 訪問看護ステーションココエル 昇町                                   | 092-501-0200  | ○    | ○ | ○ | ○ | ○ |
| 訪問看護ステーション百合の会                                      | 092-503-5555  | ○    | ○ | ○ | ○ | ○ |
| 株式会社訪問看護ステーション ゆり                                   | 092-585-3058  | ○    | ○ | ○ | ○ | ○ |
| 訪問看護ステーションあかね                                       | 092-401-8625  | ○    | ○ | ○ | ○ | ○ |
| リハビリ専門訪問看護ステーションHARERU                              | 092-558-0802  | ○    | ○ | ○ | ○ | ○ |
| Trust訪問看護   | 092-982-5758  | ○    | ○ | ○ | ○ | ○ |
| 筑紫医師会立訪問看護ステーション                                    | 092-923-8797  | ○    | ○ | ○ | ○ | ○ |
| 訪問看護ステーション デューン太宰府                                  | 092-928-2106  | ○    |   | ○ | ○ |   |
| 訪問看護ステーション ユーフィット                                   | 092-555-7637  | ○    | ○ | ○ | ○ | ○ |
| 訪問看護ステーション あいてらす太宰府                                 | 092-555-4770  | ○    | ○ | ○ | ○ | ○ |
| アクラス訪問看護ステーション                                      | 092-918-2008  | ○    | ○ | ○ | ○ |   |
| 訪問看護ステーションひまわり                                      | 092-555-3216  | ○    | ○ | ○ | ○ |   |
| みのり訪問看護ステーション                                       | 092-408-4844  | ○    | ○ | ○ | ○ | ○ |
| 訪問看護ハピネス  | 092-555-7765  | ○    | ○ | ○ | ○ | ○ |
| 訪問看護ステーション無限  | 092-710-3921  | ○    | ○ | ○ | ○ | ○ |
| まんぶく訪問看護ステーション筑紫野                                   | 092-710-1622  | ○    | ○ | ○ | ○ | ○ |
| 訪問看護ステーションReafちくしの                                  | 092-403-0077  | ○    | ○ | ○ | ○ | ○ |
| ラヴィケア訪問看護ステーション                                     | 092-710-0585  |      | ○ | ○ | ○ | ○ |
| 心芽訪問看護ステーション  | 092-575-5005  | ○    | ○ | ○ | ○ | ○ |
| 訪問看護るーぶ   | 092-581-0351  | ○    | ○ | ○ | ○ | ○ |
| 訪問看護ステーション 誠愛                                       | 092-595-8021  | ○    | ○ | ○ | ○ | ○ |
| 訪問看護ステーション いちご                                      | 092-707-8200  | ○    | ○ | ○ | ○ | ○ |
| アリスト訪問看護リハステーション                                    | 092-586-9778  | ○    | ○ | ○ | ○ | ○ |
| 訪問看護ステーションつくし                                       | 092-558-2314  | ○    | ○ | ○ | ○ | ○ |
| 結 訪問看護  | 092-983-3133  | ○    | ○ | ○ | ○ | ○ |
| 訪問看護ステーションあおやま24                                    | 092-555-9250  | ○    | ○ | ○ | ○ | ○ |
| 訪問看護事業所 ライフウェル                                      | 092-408-1890  |      | ○ | ○ | ○ | ○ |
| 訪問看護ステーション ふくの木                                     | 092-408-6456  | ○    | ○ | ○ | ○ | ○ |
| 訪問看護ステーション 愛夢HOPE                                   | 092-555-2257  | ○    | ○ | ○ | ○ | ○ |
| 訪問看護ケアプラス笑顔   | 092-707-9505  | ○    | ○ | ○ | ○ | ○ |

## 相談窓口

こころの相談に応じたり、医療機関の紹介や必要な支援の紹介を行います。また、こころの健康づくりに関して正しい知識の普及・啓発を行います。

### 保健所

|                        | 住所            | 電話番号         |
|------------------------|---------------|--------------|
| 筑紫保健福祉環境事務所 健康増進課精神保健係 | 大野城市白木原3-5-25 | 092-513-5585 |

### 精神保健福祉センター

|               | 住所              | 電話番号         |
|---------------|-----------------|--------------|
| 福岡県精神保健福祉センター | 春日市原町3-1-7 南側2F | 092-582-7510 |

### 保健センター

|                   | 住所            | 電話番号         |
|-------------------|---------------|--------------|
| 筑紫野市 健康推進課 健康推進担当 | 筑紫野市岡田3-11-1  | 092-920-8611 |
| 春日市 健康課 健康づくり担当   | 春日市昇町1-120    | 092-501-1134 |
| 大野城市 健康課 健康長寿担当   | 大野城市瓦田4-2-1   | 092-501-2222 |
| 太宰府市 元気づくり課 健康推進係 | 太宰府市五条3-1-1   | 092-928-2000 |
| 那珂川市 健康課 健康推進担当   | 那珂川市大字西隈1-8-1 | 092-953-2211 |

基幹相談支援センター：障がいのある方やその家族等からの相談に応じて、福祉サービスの利用援助、社会資源、権利擁護のために必要な援助、専門機関等の情報提供など地域における生活を支援する窓口です。

|                       | 住所            | 電話番号         |
|-----------------------|---------------|--------------|
| 筑紫野市 生活福祉課 障がい者福祉担当   | 筑紫野市石崎1-1-1   | 092-923-1111 |
| 春日市 福祉支援課 障がい福祉担当     | 春日市原町3-1-5    | 092-584-1127 |
| 大野城市 福祉サービス課 障がい福祉担当  | 大野城市曙町2-2-1   | 092-580-1852 |
| 太宰府市 福祉課 障がい福祉係       | 太宰府市観世音寺1-1-1 | 092-921-2121 |
| 那珂川市 障がい者支援課 障がい者支援担当 | 那珂川市西隈1-1-1   | 092-953-2211 |

自立相談支援機関：生活困窮者やその家族の相談・支援を行います。  
家計や仕事など生活に関する困りごとに幅広く対応する窓口です。

|                                    | 住所                            | 電話番号                |
|------------------------------------|-------------------------------|---------------------|
| 筑紫野市 暮らしの困りごと相談                    | 筑紫野市石崎1-1-1 2F                | 092-923-1111 (内445) |
| 春日市 生活困窮者自立相談支援窓口<br>くらしサポート「よりそい」 | 春日市昇町3-101<br>(春日市社会福祉センター1F) | 092-515-2098        |
| 大野城市 福祉サービス課 福祉政策担当                | 大野城市曙町2-2-1                   | 092-580-1961        |
| 太宰府市 生活支援課生活支援係                    | 太宰府市観世音寺1-1-1                 | 092-921-2121        |
| 那珂川市 困りごと相談室                       | 那珂川市西隈1-1-1                   | 092-408-8789        |

地域包括支援センター：保健師、社会福祉士、主任介護支援専門員などが配置され、高齢者の健康の保持及び生活の安定のために必要な援助を行う窓口です。(小中学校区等の生活圏域ごとに設置されています。)

| 市    | 名称              | 住所          | 電話番号         |
|------|-----------------|-------------|--------------|
| 筑紫野市 | 地域包括支援センターおさし   | 湯町2-9-2     | 092-925-2775 |
|      | 地域包括支援センター天拝の園  | 立明寺618-1    | 092-918-5788 |
|      | 地域包括支援センターちくしの荘 | 原田462       | 092-926-2871 |
| 春日市  | 北地域包括支援センター     | 桜ヶ丘4-23     | 092-589-6227 |
|      | 南地域包括支援センター     | 塚原台3-129    | 092-595-8188 |
|      | 東地域包括支援センター     | 宝町1-12-7    | 092-404-0310 |
| 大野城市 | 基幹型地域包括支援センター   | 曙町2-2-1     | 092-501-2306 |
|      | 中央地区地域包括支援センター  | 上大利1-3-9    | 092-595-6802 |
|      | 南地区地域包括支援センター   | つつじヶ丘3-1-31 | 092-589-2632 |
|      | 北地区地域包括支援センター   | 仲畑3-10-21   | 092-501-3838 |
| 太宰府市 | 東地区地域包括支援センター   | 中2-3-1      | 092-504-5858 |
|      | 地域包括支援センター      | 五条3-1-1     | 092-929-3211 |
| 那珂川市 | 地域包括支援サブセンター    | 通古賀197-3    | 092-918-2200 |
|      | 第1地域包括支援センター    | 西隈1-1-1     | 092-408-9886 |
|      | 第2地域包括支援センター    | 片縄北4-2-20   | 092-951-1600 |

社会福祉協議会：各種の福祉サービスや相談、市民活動の支援、必要に応じて障がい者の金銭管理等を行っています。

|             | 住所                            | 電話番号         |
|-------------|-------------------------------|--------------|
| 筑紫野市社会福祉協議会 | 筑紫野市大字岡田3-11-1 総合福祉センターカミーリヤ内 | 092-920-8008 |
| 春日市社会福祉協議会  | 春日市昇町3-101                    | 092-581-7225 |
| 大野城市社会福祉協議会 | 大野城市曙町2-3-2 大野城市総合福祉センター内     | 092-572-7700 |
| 太宰府市社会福祉協議会 | 太宰府市白川2-10 総合福祉センター内          | 092-923-3230 |
| 那珂川市社会福祉協議会 | 那珂川市西隈1-1-2 福祉センター内           | 092-952-4565 |

発達障がい者（児）支援センター：発達障がいの特性から生じる困りごとや特性に応じた、家庭、学校、会社、事業所等における生活・活動の手立て、人との関わり方などを一緒に考え、サポートする機関です。

|                                 | 住所                    | 電話番号         |
|---------------------------------|-----------------------|--------------|
| 福岡県発達障がい者（児）支援センター<br>Life（ライフ） | 春日市原町3-1-7クローバープラザ内東棟 | 092-558-1741 |

ひきこもり支援：ひきこもり状態にある本人や家族からの相談に応じます。

|                  | 住所                    | 電話番号         |
|------------------|-----------------------|--------------|
| 福岡県ひきこもり地域支援センター | 春日市原町3-1-7南側2階        | 092-582-7530 |
| 福岡県若者自立相談窓口（若まど） | 大野城市白木原3-5-25筑紫総合庁舎1階 | 092-710-0544 |

無料法律相談：経済的に余裕のない方が法的トラブルにあった時に無料で法律相談を受けられる制度です。

|                   | 住所                           | 電話番号          |
|-------------------|------------------------------|---------------|
| 日本司法支援センター 法テラス福岡 | 福岡市中央区渡辺通り5-14-12<br>南天神ビル4階 | 050-3383-5501 |

様々な困難や危機に合い、生きることが辛いと感じている人の不安や悩みを相談できる窓口です。

|                | 電話番号（対応時間）  |
|----------------|---|
| ふくおか自殺予防ホットライン | 092-592-0783（24時間対応）<br>0120-020-767（月～金 16～翌9時、土日祝 24時間） |
| 福岡いのちの電話       | 092-741-4343（24時間、年中無休）                                   |
| 心の健康相談電話       | 092-582-7400（月～金9時～16時）                                   |

家族相談電話：精神障がいのある人の家族や相談員が相談に応じます。

|                        | 電話番号（対応時間）   |
|------------------------|--|
| 心の相談電話（心の病を持つ方、その家族対象） | ○平日 13:00～16:00（盆、年末年始はお休みです）<br>月 090-1366-7498<br>火 080-3986-1980<br>水（第4のみ）0940-33-2731 水（第4以外）080-1729-1950<br>木 080-1729-1950<br>金 080-1729-1955<br>○土日祝 8:00～16:00 080-1729-1955 |

## 社会参加、地域の助け合い、普及啓発

就労相談：就労に関する相談ができる窓口です

|                     | 住所   | 電話番号         |
|---------------------|--|--------------|
| 障害者就業・生活支援センターちくし   | 春日市春日公園5-16コーポ220                                  | 092-592-7789 |
| ハローワーク福岡南           | 春日市春日公園3-2   | 092-513-8609 |
| 筑紫野市ふるさとハローワーク      | 筑紫野市石崎1-1-4（筑紫野市役所別棟）                              | 092-919-5562 |
| 若者サポートステーション（49歳まで） | 福岡市中央区天神1-4-2 エルガーラオフィスビル<br>12F 福岡県若者しごとサポートセンター内 | 092-739-3405 |
| 福岡障害者職業センター         | 福岡市中央区赤坂1-6-19ワークプラザ赤坂5F                           | 092-752-5801 |
| 福岡県中高年就職支援センター      | 福岡県福岡市博多区博多駅東1-1-33<br>はかた近代ビル5階                   | 092-433-9211 |

家族会：精神障がいやひきこもり状態にある人を持つ家族がお互いに悩みを共有し連携することで、お互いに支えあう会です。

|                          | 活動状況   | 電話番号          |
|--------------------------|--|---------------|
| 筑紫地域精神障害者家族会「五筑会」        | 毎月第3金曜日13:30～15:30<br>大野城市白木原4-1-5「みぎわ工房」内                 | 092-592-3942  |
| 特定非営利活動法人 つくしクローバー会      | 第1、3月曜日12:00～16:00<br>太宰府市社会福祉協議会                          | 092-924-0857  |
| 楠の会（KHJ全国ひきこもり家族連合会）     | 第2水曜日14:00～16:00 筑紫野市総合福祉センター                              | 080-6475-3216 |
| ギャンブル依存症の家族会<br>ギャマノン大野城 | 毎週土曜日16:00～18:00<br>大野城中央コミュニティセンター                        | 090-9475-6448 |
| ギャマノンちくし                 | 毎週火曜日19:30～21:20 筑紫生涯学習センター<br>毎週水曜日12:30～14:30 筑紫生涯学習センター | 090-9475-6448 |

自助グループ：共通の悩みがある人の自主的なグループです。

| 種別        |             | 活動状況                              | 電話番号                               |
|-----------|-------------|-----------------------------------|------------------------------------|
| アルコール     | 福岡県断酒協議会    | 第3日曜日13:00～16:00 南市民センター          | 連絡先については各HP参照、もしくは保健所までお問い合わせください。 |
| アルコール     | 大野城市断酒友の会   | 第2、4水曜日19:00～21:00 大野城市社会福祉協議会    |                                    |
| アルコール     | 春日断酒友の会     | 第2火曜日19:00～21:00 春日ふれあい文化センター     |                                    |
| アルコール     | 筑紫野断酒友の会    | 第1、3土曜日19:00～21:00 筑紫生涯学習センター     |                                    |
| アルコール     | 福岡アメシスト（女性） | 毎月最終土曜日13:00～15:00 場所未定           |                                    |
| アルコール     | 高宮AA（匿名）    | 毎週水曜日19:30～20:40 カトリック高宮教会        |                                    |
| アルコール、薬物  | 福岡無限会       | 毎週金曜日19:15～20:50 大野城市中央コミュニティセンター |                                    |
| ギャンブル、その他 | GAちくし       | 毎週火曜日19:30～21:20 筑紫野市生涯学習センター     |                                    |
| ギャンブル、その他 | GA二日市       | 毎週土曜日9:30～11:00 二日市コミュニティセンター     |                                    |

障がい福祉・介護

計画相談支援事業所：障がい者が自立した生活を送ることができるよう、各種相談に応じます。

計画相談：福祉サービス利用のための計画書を作成し、各関係機関との連絡調整を行います。

地域移行：施設・病院から地域生活に移行するための相談や必要な支援を行います。

地域定着：単身で生活している障がい者等を対象に必要な支援を行います。

|                              | 住所                                | 電話番号          | 計画<br>相談 | 地域<br>移行 | 地域<br>定着 |
|------------------------------|-----------------------------------|---------------|----------|----------|----------|
| 相談支援事業所 あいぞら                 | 筑紫野市原田12-9 アソビエルク103              | 080-4275-4332 | ○        |          |          |
| 指定相談支援事業所 ピアッツァ桜台            | 筑紫野市常松456-2                       | 092-919-2066  | ○        | ○        | ○        |
| おかだ                          | 筑紫野市岡田1-27-7                      | 092-408-1544  | ○        | ○        | ○        |
| H&Hサポート                      | 筑紫野市筑紫508-9                       | 092-408-7583  | ○        |          |          |
| 指定特定障害者（児）相談支援事業所 ケアネットはーとぴあ | 筑紫野市岡田3-11-1 ほほえみタウンA棟            | 092-555-5923  | ○        |          |          |
| えのき 筑紫野                      | 筑紫野市石崎264-1                       | 092-925-3467  | ○        | ○        | ○        |
| ケアプランあしき                     | 筑紫野市阿志岐2399                       | 092-922-6578  | ○        |          |          |
| 相談支援センター はこでみ 天拝             | 筑紫野市天拝坂6-15-9                     | 092-555-9166  | ○        |          |          |
| 相談支援事業所なないろのおと               | 筑紫野市筑紫116-1-3 筑紫野ヴィレッジ4-2階        | 092-710-2955  | ○        |          |          |
| 相談支援事業所みらい                   | 筑紫野市桜台2-25-1 ヴィルズレジエ西小路303        | 092-555-8420  | ○        | ○        | ○        |
| 指定特定相談支援事業所ALOHA             | 筑紫野市二日市西3-11-16 ボノールパレットA3        | 080-4200-8068 | ○        |          |          |
| 相談支援事業所 WILL LIFE            | 春日市平田台4-26コートクレセC107              | 092-558-4011  | ○        |          |          |
| 5628mama/ごろにゃんま              | 春日市紅葉ヶ丘西3-47                      | 092-404-0561  | ○        |          |          |
| 相談支援ひなた                      | 春日市天神山3-108 宮崎荘201                | 092-985-5605  | ○        |          |          |
| 相談支援事業所 ブライト                 | 春日市日の出町6-73-202                   | 092-586-5560  | ○        |          |          |
| 指定計画相談支援事業所・リアン              | 春日市紅葉ヶ丘東9丁目74-1                   | 080-3996-2517 | ○        |          |          |
| 障がい者・児 相談支援事業所 富んちゅ          | 春日市昇町3丁目240 トロント春日108号            | 092-982-2745  | ○        |          |          |
| growth Lab                   | 春日市春日原北町3-58-1 春日原ビル508号          | 092-982-3619  | ○        |          |          |
| 相談支援センター はまゆう                | 大野城市大城5-28-3                      | 092-513-0337  | ○        |          |          |
| 計画相談支援事業所 さくら                | 大野城市乙金東2-26-1                     | 092-580-9666  | ○        |          |          |
| みなみ相談支援事業所                   | 大野城市白木原1-10-27-101                | 092-515-0816  | ○        |          |          |
| 指定特定相談支援事業所まどか園              | 大野城市瓦田127-48                      | 092-504-6537  | ○        |          |          |
| 大野城市障がい者支援センター               | 大野城市上大利5-18-8                     | 092-583-5560  | ○        |          |          |
| 相談支援 そよ風                     | 大野城市月の浦1-18-5-501                 | 092-596-9226  | ○        |          |          |
| 医療法人 ゆう 心と体のクリニック            | 大野城市白木原1-7-5 Jクリスタルビル3F           | 092-584-1501  | ○        |          |          |
| 指定特定相談支援事業所                  |                                   |               |          |          |          |
| 相談支援センターあかね                  | 大野城市東大利1-13-27-2                  | 090-2394-8625 | ○        |          |          |
| 健康と福祉のサポート「ロバの耳」             | 大野城市大城5-28-3                      | 092-513-0337  | ○        |          |          |
| 相談支援事業所 スマイル大野城              | 大野城市曙町2-1-4                       | 092-558-1091  | ○        |          |          |
| 相談支援事業所 誠愛                   | 大野城市南大利2-7-2                      | 092-595-1151  | ○        |          |          |
| 相談支援事業所 あいランド ムーン            | 大野城市月の浦2-3-17                     | 080-3593-7738 | ○        |          |          |
| 相談支援事業所LifAct                | 大野城市栄町2-5-24-301                  | 092-985-9011  | ○        |          |          |
| 相談支援 はる                      | 大野城市白木原1-2-8-103                  | 080-4270-5560 | ○        |          |          |
| フェニックスケアサポート                 | 大野城市仲畑2-3-44                      | 080-7988-5714 | ○        |          |          |
| 逢いあい                         | 大野城市山田4-12-1八店街6号                 | 092-776-3533  | ○        |          |          |
| 結                            | 大野城市綿町4-5-16 TKM24 402号           | 090-8360-9366 | ○        |          |          |
| 相談支援事業所 つばめ                  | 大野城市綿町2-2-11 エルスタグ 春日原805号        | 080-4285-0280 | ○        |          |          |
| 相談支援事業所 Union                | 大野城市上大利2-7-14 オリエンタル山繫101         | 092-982-8831  | ○        |          |          |
| 相談支援事業所 TERESA               | 大野城市南ヶ丘2-22-3-203                 | 092-983-3133  | ○        |          |          |
| 相談支援事業所 リブコネクト               | 大野城市筒井1-18-11                     | 092-558-2009  | ○        |          |          |
| 相談支援センター 福岡光明園               | 太宰府市三条1-4-2                       | 092-924-5171  | ○        | ○        | ○        |
| 愛真相談支援センター                   | 太宰府市朱雀3-7-41 ふるさと荘101             | 092-919-5625  | ○        | ○        |          |
| Alive lab ひびお                | 太宰府市高雄1-3678-4                    | 080-8578-5573 | ○        |          |          |
| やまもも・すみれ園相談支援センター            | 太宰府市大佐野761-1                      | 092-918-1803  | ○        | ○        | ○        |
| 相談支援事業所 まんさく                 | 太宰府市青山3-25-5                      | 092-923-3987  | ○        |          |          |
| 特定相談事業所 白梅                   | 太宰府市向佐野518-1                      | 092-776-3306  | ○        |          |          |
| 特定相談支援みさと                    | 太宰府市都府楼南2-15-7                    | 092-923-7275  | ○        |          |          |
| ODOA                         | 太宰府市御笠1-14-11                     | 080-4697-7875 | ○        |          |          |
| サポートオフィス ライフウェル              | 太宰府市通古賀3-12-6                     | 092-921-2500  | ○        |          |          |
| 相談センター あ夢                    | 那珂川市松木4-2-7                       | 092-517-9503  | ○        |          |          |
| 那珂川市社会福祉協議会相談支援事業所           | 那珂川市西隈1-1-2                       | 092-951-1440  | ○        |          |          |
| 特定相談支援事業所 おると プラス            | 那珂川市中原6-14-9                      | 092-982-3640  | ○        |          |          |
| 相談支援事業所 希                    | 那珂川市片縄西4-18-30                    | 092-207-0084  | ○        |          |          |
| 計画相談支援室 ノーマ                  | 那珂川市今光1-88 BON Tour那珂川303         | 092-710-2214  | ○        |          |          |
| 相談支援 すぴあら                    | 那珂川市片縄5-130                       | 092-954-3892  | ○        |          |          |
| MSW 地域生活支援室                  | 那珂川市中原2-120<br>博多南駅ビル3階 博多南しごと荘内K | 080-3941-0525 | ○        |          |          |
| 何でも相談所                       | 那珂川市王塚台3-210                      | 090-8395-3298 | ○        |          |          |
| elpis planning               | 那珂川市片縄東1-6-13 コーポラス片縄103          | 080-7133-7123 | ○        |          |          |