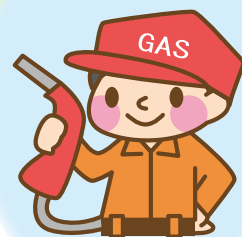
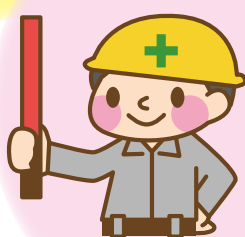
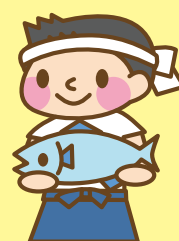
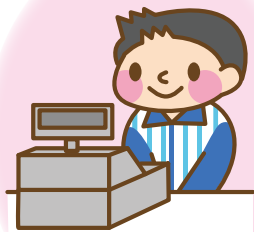


# 障害者就業・生活支援センター

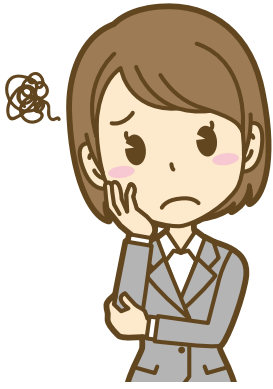


就職したいと考えている**障がいのある人やその保護者の皆さん**、障がいの  
ある人を雇用している、または雇用しようと考えている**事業主の皆さん**を、  
お近くの**障害者就業・生活支援センター**がサポートします。

ご利用は  
無料です

 福岡県





## こんなことをお考えの障がいのある人や保護者

- 就職したいが、どうしたらいいの。
- 自分はどんな仕事に向いているだろうか。
- 就職したけど仕事がうまくいかない。
- 子供の就職について相談したい。

お気軽に  
ご相談ください

## センターの相談・支援

### 就職や生活に関する相談

専門の支援員が希望する仕事や健康管理など、就職や生活に関する相談をお受けします。

### 就職の準備

福祉施設での訓練、企業の職場実習、面接対策や履歴書の書き方など就職に向けた準備を行います。

### 就職活動の支援

相談者の希望や適性にあった仕事を探します。また、就職相談会や面接に支援員が同行し、サポートします。

### 就職後の支援

就職後も支援員が職場を訪問し、仕事の悩みや、生活に関する相談をお受けします。



センターでの相談



職場実習(食品製造)



就職の準備(履歴書の書き方)



就職後の支援(職場訪問)

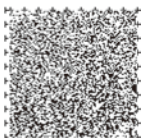
## Aさん(障がい種別：精神)

一般企業で勤務していましたが、人間関係で悩み、休職の末、退職しました。しばらく精神科へ通院し、体調が安定してきたことから「仕事がしたい」と思い、センターに相談に行きました。

本格的に仕事を再開することに不安がありましたが、支援員から紹介された就労移行支援事業所での訓練や企業実習を経験し、自信をつけることができました。

また、センターで履歴書の書き方や面接時のアドバイスを受け、企業の見学や実習の際には支援員に同行してもらおう等、安心して就職活動ができました。

就職後も、支援員に定期的に職場を訪問してもらい、いつでも相談に乗ってもらえる安心感から、3年経った今も楽しく仕事を続けています。



このマークは、目の不自由な方などが使う音声コードです

気軽に  
ください

## こんなことをお考えの企業・事業主

- 障がいのある人にどんな仕事を任せたらよいのかわからない。
- 障がいのある人の実習を受け入れてみたい。
- 活用できる助成金制度を知りたい。



## センターの相談・支援

### 実習受け入れの相談

障がいのある人の仕事の分担や職場環境の改善の参考にするため、実習受け入れの相談に応じます。

### 採用に関する相談

障がいのある人の採用に関するさまざまな相談に応じます。  
(例)・雇入れの際の助成制度やジョブコーチによる支援制度  
・障がいのある人が担当する仕事の切り出し方  
・職場でのコミュニケーションの取り方や働きやすい職場づくり

### 就職後の支援

就職後も長く働き続けることができるよう、支援員が定期的に企業を訪問し、悩みごとの相談に応じます。

## Bさん（事業主：不動産会社人事担当者）

障がい者雇用を始めたいと検討していましたが、何から始めたらいいかわかりませんでした。そんな時に、インターネットで障害者就業・生活支援センターの事を知りました。

支援員に相談したところ、仕事の切り出し、障がいのある人との関わり方、社員への理解促進等、幅広く障がい者雇用をサポートしてもらいました。

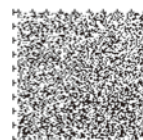
その後、求人票の出し方もアドバイスしてもらい、精神障がいのあるCさんを採用しました。支援員には、会社の見学から実習、就職後のフォローまで、一体的に支援してもらっています。

今では、障がい者雇用に関するノウハウを学ぶことができたので、自社で対応可能なことも増えました。

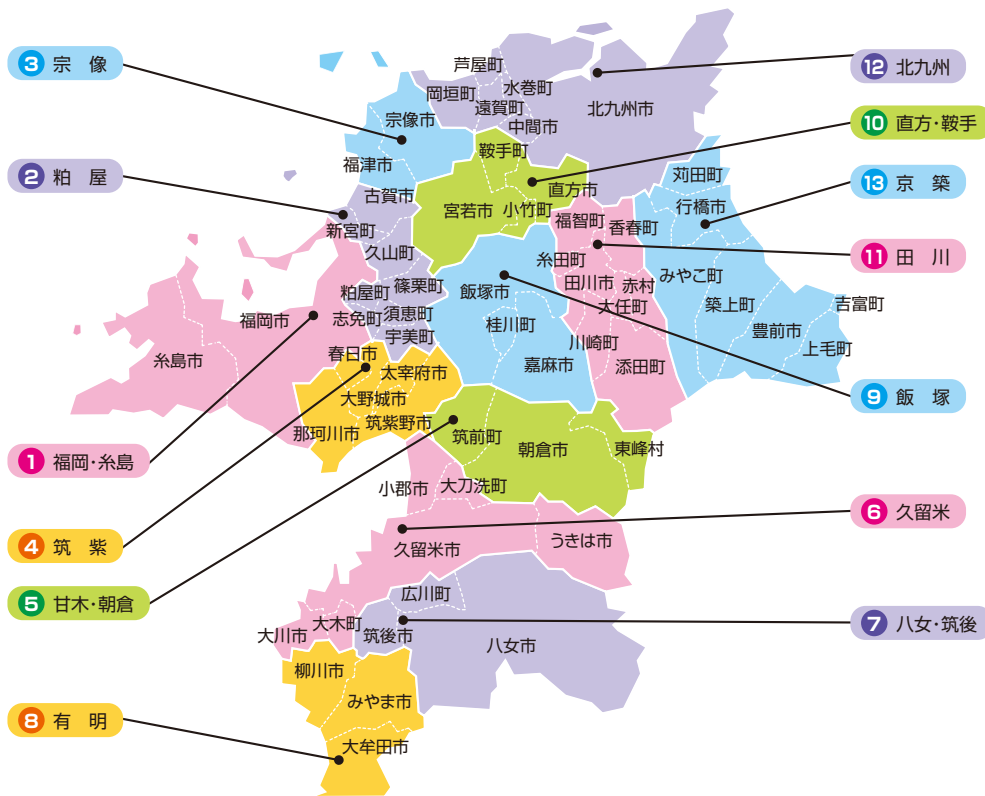
障がいのある人も活躍できることが分かった今、新たな採用を考えています。



このマークは、目の不自由な方などが使う音声コードです



# 障害者就業・生活支援センター所在地



## センターの概要

身近な地域で、雇用、保健、福祉、教育等の関係機関とのネットワークを形成し、障がいのある人の就業及びそれに伴う生活に必要な支援を行います。

センターは、福岡県知事が指定する社会福祉法人またはNPO法人が運営しています。

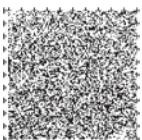
## 支援内容

- ・就職に向けた準備
- ・求職活動
- ・職場定着
- ・就業に伴う生活上の相談・助言
- ・関係機関との連絡調整

※ご利用の場合は、事前にお問い合わせください。

(令和6年4月現在)

圏域名	構成市郡	名称	センター所在地	TEL	FAX
1	福岡・糸島	福岡市・糸島市	障害者就業・生活支援センター 野の花	福岡市中央区天神3-14-31 天神リンデンビル5階	092-729-9987 092-729-9988
2	粕屋	古賀市・糟屋郡	障害者就業・生活支援センター ちどり	糟屋郡新宮町緑ヶ浜1-6-1	092-963-5062 092-963-5055
3	宗像	宗像市・福津市	障害者就業・生活支援センター はまゆう	宗像市田熊5-5-2	0940-34-8200 0940-34-8300
4	筑紫	筑紫野市・春日市 大野城市・太宰府市 那珂川市	障害者就業・生活支援センター ちくし	春日市春日公園5-16 コーポ220 1階	092-592-7789 092-586-6689
5	甘木・朝倉	朝倉市・朝倉郡	障害者就業・生活支援センター ちくぜん	朝倉郡筑前町篠隈349-14 プレステージ21 301号室	0946-42-6801 0946-42-6802
6	久留米	久留米市・大川市 小郡市・うきは市 三井郡・三潴郡	障害者就業・生活支援センター ぼるて	久留米市合川町1490-8	0942-65-8367 0942-65-8378
7	八女・筑後	八女市・筑後市 八女郡	障害者就業・生活支援センター 「デュナミス」	八女市津江544-1	0943-25-3120 0943-25-3121
8	有明	大牟田市・柳川市 みやま市	障害者就業・生活支援センター ほっとかん	大牟田市新栄町16-11-1	0944-57-7161 0944-57-7163
9	飯塚	飯塚市・嘉麻市 嘉穂郡	障害者就業・生活支援センター BASARA	飯塚市吉原町6-1 あいタウン4階	0948-23-5560 0948-23-5700
10	直方・鞍手	直方市・宮若市 鞍手郡	福岡県央障害者就業・生活支援センター	直方市須崎町16-19	0949-22-3645 0949-29-1239
11	田川	田川市・田川郡	障害者就業・生活支援センター じゃんぷ	田川市大字夏吉4205-3	0947-23-1150 0947-46-9506
12	北九州	北九州市・中間市 遠賀郡	北九州障害者就業・生活支援センター	北九州市戸畑区汐井町1-6 ウエルとばた2階	093-871-0030 093-871-0083
13	京築	行橋市・豊前市 京都郡・築上郡	障害者就業・生活支援センター エール	行橋市南泉3-1-5	0930-25-7511 0930-25-7512



[発行] 福岡県福祉労働部労働局就業支援課

〒812-8577 福岡市博多区東公園7-7

TEL 092(643)3593 FAX 092(643)3619