

デザイン仕様書

■内容

現代のリビング空間に適したラタン素材インテリア製品の開発

■基本コンセプト

- ・ナチュラルモダンなリビング空間に溶け込むラタン家具シリーズ
- ・家庭画報や婦人画報などの雑誌を愛読する 40~60 代のマダムが好む、シンプルながらも上品さと可愛らしさを感じさせるモダンなデザイン

■具体的な仕様

【家具シリーズについて】

- ・アームチェアや1人がけソファに取って代わるラタン製のイスと、その周辺で空間を引き立てるラタン製の家具や小物 3~5 アイテム
- ・イスは必ず提案アイテムに入れること

空間を引き立てるラタン製の家具や小物の例

スツール、ローテーブル、サイドテーブル、
サイドボード、ダストボックス、ランプシェード
など（この限りではない）



竹すだれ生地

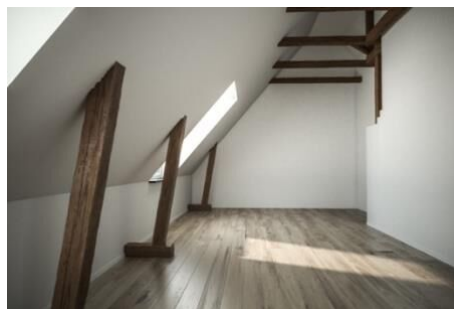
【外観デザイン】

- ・ナチュラルモダンなリビング空間に合うこと
- ・シンプルながらも上品さと可愛らしさを感じさせるモダンなデザインであること
- ・竹すだれ材と親和性が高いこと。



竹すだれ材のある空間の例
(弊社ショールーム)

ナチュラルモダンなリビング空間の例



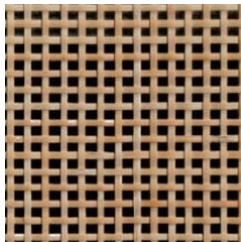


その他、参考イメージは文末「インテリアの参考」欄を参照のこと。

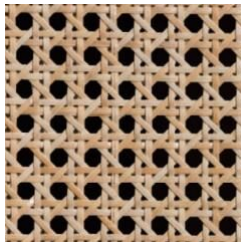
【素材】

製造がインドネシアとなるため、下記以外の素材は使用不可

- ・ラタン
 - 直径 5 mm ~ 32 mm
 - 塗装はウレタン、着色可能（薄～濃 数色から選べるブラウン色）
- ・ラタン編み生地（幅 30cm～1m）
 - 四つ目編み、カゴメ編み、メセキ編み、バンガ編みより選択可能



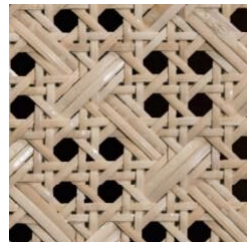
四つ目編み



カゴメ編み



メセキ編み



バンガ編み

- ・木材（チーク、マホガニー）
 - 塗装はウレタンクリアのみ
- ・金属（アイアン、アルミ、スチール）

【ラタンの曲げ限界】 ラタンは直径によって曲げ限界が変わる。

ラタンの直径	最小「r」（目安）
5 ～ 8 mm	-
8 ～ 24 mm	50 ～ 85 mm
24 ～ 26 mm	85 ～ 95 mm
26 ～ 28 mm	95 ～ 100 mm
28 ～ 30 mm	100 ～ 105 mm
30 ～ 32 mm	105 ～ 115 mm

ラタンの種類によって曲げ可能な数値は異なるため目安の数値。直角曲げは不可。

【サイズ】

- ・1 アイテムの3 辺合計が 250cm 以内に収まる外寸。ただし、変形・分割が可能なアイテムは、それぞれのパーツが上記サイズに収まる場合この限りではない。

【価格感】

- ・イス 7-9 万
- ・スツール、ローテーブル、サイドテーブル、サイドボード 3-5 万
- ・ダストボックス、ランプシェードなどの小物 2 万

■ターゲット・販売戦略

◇ターゲット

- ・40～60 代の女性
- ・経済的な余裕がある方
- ・婦人画報や家庭画報などのハイクオリティなモノが好きな方
- ・婦人画報や家庭画報の通販雑誌（サイト）を利用する方

◇販路

基本的に BtoC

- ・婦人画報や家庭画報、ライトアップ倶楽部などの高付加価値型通販業者
- ・百貨店

■デザインに対する考え方とデザイン事業者への要望

◇要望

- ・シリーズとして、統一した外観のデザインを意識してもらいたい
- ・ラタンの素材特性である「軽い」「堅牢」「まげやすい」を生かしたデザイン

(直線的なデザインは不向き)

- ・ラタンについて詳しいこと。または、詳しくなくても理解し、製造上の制約に柔軟に対応してくれること
- ・今回開発する製品は通販がメインの流通となるため、通販市場を自分なりに分析し、アイテムの提案を積極的にしてくれること
- ・海外でのデザイン経験や海外向けのデザイン経験があったり、海外での販売や展示に興味をもっていること
- ・サスティナブルな視点を持ってデザインできること

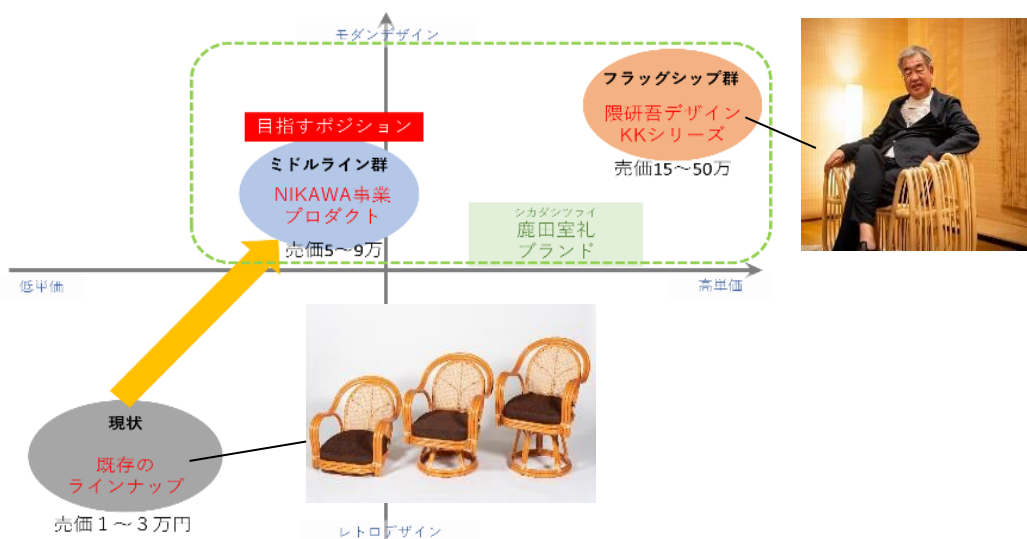
◇デザインに対する考え方

弊社は、福岡県知事指定特産民芸品「八女すだれ」製造・天然素材すだれ生地コントラクト生産・ラタン敷物・ラタン家具企画・輸入販売・天然素材カーペット国内販売・地域工芸品輸出商社です。創業以来取り扱っている竹素材をメインとし、ラタン素材やその他素材などサスティナブルな天然素材を用いて、国内外の商空間や住空間を提案できる企業を目指し、鹿田室礼（しかだしつらい）というブランドを約3年前に掲げました。

鹿田室礼ブランドの商品群の1つに隈研吾氏によりデザインされた製品（ラタン家具）があり、弊社全体のブランドイメージを高めています。一方で、弊社の既存販路である通販市場に向けたラタン製品は、従来の古風なデザインのまま、今後、市場規模が縮小していくことが予測されています。

そこで、低価格帯の通販市場向け製品を「低単価なレトロデザイン」から「中価格帯でモダンなデザイン」へとシフトさせることを目的に商品開発を行います。

今回の開発で、弊社のフラッグシップ群とは別に、中間価格帯のラインナップを取り揃えた新たなミドルライン群を作り、鹿田室礼ブランドに見合う通販製品づくりの第一歩としたいと考えています。



■実施スケジュール（予定）

デザイナー決定	9月
デザイン図面・打ち合わせ	9月～10月
第1図面完成	10月～11月上旬
試作品発注	10月中旬～11月中旬
試作品製作・工場と打ち合わせ	10月～11月
第2図面完成	12月～1月中旬
試作品製作	12月～1月中旬
試作品発送・輸送	12月下旬～1月
最終調整	1月～2月
梱包デザイン・販促品製作	12月～1月
販売促進・販売計画	1月～3月上旬
製品化	3月

提案される家具シリーズのうち、まずは1～2種の試作を行う予定

■プロジェクト参画企業等

企業名：株式会社鹿田産業

業種：室内装飾品卸売業

住所：〒834-0114 福岡県八女郡広川町太田 428

ホームページ：<https://shikada.co.jp/>

■語句説明

ラタン＝日本語名＝籐（とう）

■インテリアの参考（福岡周辺で無垢材を使った家づくりを行う地域工務店）

エコワークス [https://www.eco-](https://www.eco-works.jp/?utm_source=google&utm_medium=cpc&gad_source=1&gclid=Cj0KCQjwkd00BhDxARIsANKNrcrCNPnvk4cLYostWch9DfXLPjaxSbdCScLyWhbTEbK4lIGL3Jhse6U0aAvkREALw_wcB)

[works.jp/?utm_source=google&utm_medium=cpc&gad_source=1&gclid=Cj0KCQjwkd00BhDxARIsANKNrcrCNPnvk4cLYostWch9DfXLPjaxSbdCScLyWhbTEbK4lIGL3Jhse6U0aAvkREALw_wcB](https://www.eco-works.jp/?utm_source=google&utm_medium=cpc&gad_source=1&gclid=Cj0KCQjwkd00BhDxARIsANKNrcrCNPnvk4cLYostWch9DfXLPjaxSbdCScLyWhbTEbK4lIGL3Jhse6U0aAvkREALw_wcB)

安成工務店 <https://www.yasunari.co.jp/modelroom/kitakyushu.html>

未来工房 <https://www.mirai-kohboh.co.jp/>

斎藤工務店 <https://www.saito->

[k.com/?gad_source=1&gclid=Cj0KCQjwkd00BhDxARIsANKNrcrcl3YEgIiVGSSSzfkgws-htuQYi-SVdLfvsafm8g8jsfNMm_xgEsYaAoB6EALw_wcB](https://www.saito-k.com/?gad_source=1&gclid=Cj0KCQjwkd00BhDxARIsANKNrcrcl3YEgIiVGSSSzfkgws-htuQYi-SVdLfvsafm8g8jsfNMm_xgEsYaAoB6EALw_wcB)