

■ 今年も福岡県ブランドいちご「あまおう」のスイーツが登場します！

福岡県のブランドいちご「あまおう」。今年も首都圏の各店舗で、クリスマスケーキやスイーツビュッフェなどでその魅力を存分にお楽しみいただけます！

これから旬の「あまおう」を、ぜひこの機会にご堪能ください！

◆ラ・メゾン

あまおうを贅沢に使い可愛らしく飾った限定のクリスマスタルトが登場します！

【ご予約期間】2025年10月1日（水）～12月18日（木）

ご予約はオンラインからのみお受けしております。

※店頭、電話予約は承っておりません。ご了承ください。

【販売・受渡し期間】2025年12月24日（水）～12月25日（木）

【商品】プライムタルト・あまおう

1ホール 8,860円（税込）

直径約16cm 4～5名分 キャンドル5本付

※取り扱い店舗等詳細はホームページをご確認ください。



ラ・メゾン

【お問い合わせ先】TEL：0120-082-489（受付時間10:00～17:00）

※平日のみ



〈プライムタルト・あまおう〉

◆川崎日航ホテル

大粒でジューシーな博多あまおうをふんだんに使用したクリスマス限定のショートケーキが登場します！

【ご予約期間】2025年10月18日（土）～12月14日（日）

【ご予約方法】1Fペストリーショップ店頭 または 電話予約

【販売・受渡し期間】2025年12月20日（土）～12月25日（木）10:00～19:30

【店舗】川崎日航ホテル 1Fペストリーショップ

（神奈川県川崎市川崎区日進町1）

【商品】博多あまおうのショートケーキ＜限定50台＞

1ホール 9,500円（税込） 直径約15cm

＜One Harmony会員料金 8,550円＞



川崎日航ホテル

【お問い合わせ先】川崎日航ホテル ペストリーショップ

（営業時間10:00～20:00／10～4月 第3火曜定休）

TEL. 044-200-7575



〈博多あまおうのショートケーキ〉

◆ホテルニューオータニ（東京）

毎年大人気のいちごスイーツ！旬のいちごを使用したスイーツビュッフェを、絶景のガーデンビューとともにお楽しみください。

『スーパースイーツビュッフェ2026～いちご&あまおうスイーツ～』

【期間】2025年12月1日（月）～2026年3月31日（火）

※12月はあまおうの入荷状況によって『あまおうスイーツ』を提供できない場合がございます。

【店舗】ホテルニューオータニ（東京）ガーデンラウンジ

【料金】通常プラン（平日）：大人7,200円、子ども4,200円

※土・日・祝や窓側席確約プランなどで料金が異なります ホテルニューオータニ

【お問い合わせ先】ホテルニューオータニ（東京）ガーデンラウンジ

TEL：03-5226-0246



〈スーパースイーツビュッフェ〉

■ アンテナレストラン「麴町なだ万 福岡別邸」2025年クリスマス限定メニューのご案内

「麴町なだ万 福岡別邸」では、クリスマスに合わせて、福岡の美味を堪能できる限定懐石をご用意いたしました。「博多和牛ステーキ」をはじめとする福岡県産食材のコース料理をお楽しみいただけます。

ご予約制となりますので、お店までお気軽にお問い合わせください。

開催期間

令和7年12月1日(月)から12月26日(金)まで

価格

18,150円(消費税・サービス料込み)

クリスマス懐石(ディナー)

■先付

博多和牛炙り寿司 雲丹 芽葱 山葵
福岡県産春菊と焼きのこの浸し
胡麻豆腐 山葵 旨だし餡

■造り

福岡県産天然マダイのカルパッチョ
生野菜 梅ドレッシング

■煮物

はかた地どりのかぼちゃスープ煮
博多ぶなしめじ ブロccoli

■揚げ物

串揚げ三種
特鮮本鱈 糸島豚 博多なす

■魚料理

伊勢海老の白味噌チーズ焼
彩り野菜

■肉料理

博多和牛ステーキ
添え野菜 おろしたれ

■食事

蟹と冬野菜の炊き込み御飯
香の物
止椀

■デザート

あまおうモンブラン
あまおう パニライス

※仕入れの影響により、献立内容に変更がある場合がございます。



※写真はイメージです。

麴町なだ万
福岡別邸

〒102-0083
東京都千代田区麴町1丁目12番1
住友不動産ふくおか半蔵門ビル1階

【問合せ・予約】
03-6380-8421

【営業時間】※日・祝 休み
ランチ/11:30~14:30
ディナー/17:00~21:30



店舗情報・予約についてはこちら

【アンテナレストランに関するお問合せ先】
福岡県東京事務所アンテナレストラン担当
TEL: 03-3261-9861

■ アンテナレストラン「麴町なだ万 福岡別邸」の展示工芸品を入れ替えました!

今回の展示は、展覧会にて入選した工芸品をご覧いただけるのが見どころです。その他にも「時節に映える工芸品」をテーマにした工芸品をたくさん展示しております。

イチ押し工芸品①



博多人形「蒼海」

石田 哲志作 第69回日本伝統工芸展入選
放散虫というプランクトンをモチーフに、人形の衣装や持ち物にその形を取り入れ制作。

イチ押し工芸品②



城島鬼瓦「昇り龍下り龍」

渋谷瓦工場作
焼窯で、いぶしと呼ぶ独特の行程を活かし、瓦以外にも様々ないぶし銀の作品も制作。



他にも木うそ等の可愛い工芸品がたくさんあります!
ぜひ、足を運んでください!!

by アンテナレストラン担当

【アンテナレストランに関するお問合せ先】
福岡県東京事務所アンテナレストラン担当
TEL: 03-3261-9861

■ 「ふくおか平日おトク旅」観光キャンペーン

「ふくおか平日おトク旅」観光キャンペーンでは、福岡市・北九州市を除く県内の宿泊や旅行に対して、お得な割引を実施しています。このキャンペーンは、閑散期の平日に旅行を楽しんでいただくとともに、宿泊地域の分散化を図ることを目的としたものです。どなたでもご利用いただけますので、ぜひ、この機会にご活用ください！

◆ キャンペーン概要

利用期間

・ 令和7年12月1日(月)～令和8年2月13日(金)の平日に宿泊する分、2月14日(土)チェックアウト分まで

※土曜日、年末年始(12月27日～1月3日の宿泊)、1月11日(日)の宿泊は、キャンペーン対象外です。

※宿泊を伴わない日帰り旅行はキャンペーンの対象外です。

割引対象・金額

・ 割引対象
福岡市・北九州市を除く福岡県内での宿泊および宿泊を伴う旅行商品

・ 割引金額
宿泊・旅行代金の**20%**を割引(1人・1泊あたり**最大3,000円**)

予約・販売期間

令和7年11月14日(金)～令和8年2月13日(金)の予約分

※宿泊施設・旅行会社によって受付可否がございますので、お求めの際は各宿泊施設・各旅行会社にご確認ください。

※**予約・販売開始日より前の予約分はキャンペーンの対象外となります。**

※予算上限に達し次第、終了となります。あらかじめご了承ください。

クロスロードふくおか内
「ふくおか平日おトク旅」
特設ページ



【お問い合わせ先】
「ふくおか平日おトク旅」 観光キャンペーン事業運営事務局
TEL: 092-781-8900
受付時間: 平日10:00～17:00
(土日祝・12月27日～1月4日 休業)



■ ふくおかを楽しむバスツアー「よかバス」



★ふくおかを楽しむバスツアー「よかバス」の魅力をご紹介します！

● 昼間から福岡を楽しみ尽くす！

福岡の楽しみと言えば夜ですが、「よかバス」は昼の時間も有効に使えるバスツアーです。

● プロ厳選のおすすめ観光スポット&グルメ！

福岡県にはまだまだ知られてない魅力ある観光スポット&グルメがあるんです！

● 観光地から観光地へ、効率的に移動ラクラク！

バスツアーだから、アクセスがあまりよくない地域へも、乗ってるだけで各地へのアクセスも楽ちん！

● お酒も気兼ねなく楽しめる！

お酒も福岡県の魅力のひとつ。バスツアーなら、レンタカーや自家用車だと飲めないお酒も、安心して楽しめます！



よかバスツアーの一例！

冬の原鶴 癒しのバス旅「泰泉閣」でランチ&温泉でほっこり「大里酒造」の銘酒に出逢う黒田武士直売所
美酒に温泉でほっこりするバスツアーで旅へ出かけましょう！



詳しくは
「よかバス」
公式サイトへ



■ 6年ぶりの福岡開催！～海外福岡県人会世界大会～

11月5日から8日までの4日間、福岡県で「第12回海外福岡県人会※世界大会」を開催しました。福岡県出身の移住者とその子孫で組織される県人会と、企業の駐在員等で組織される県人会は世界24の国・地域に39あり、今回は、過去最大となる約370名の方々が参加しました。

大会では、記念式典や歓迎レセプションのほか、海外で活躍する県人会員によるビジネスセミナー等が行われ、母県・福岡と各県人会、また県人会同士の連携を深め、ビジネス交流をはじめ幅広い活動の促進につながる大会となりました。

また、初めての試みである「若者交流イベント」では、若手県人会員による自国の紹介や県内学生との意見交換を通して交流を深めました。さらに、県人会員のゆかりの地を訪れる「ふるさと巡り」では、県内4つの地域に分かれ、それぞれの歴史や文化に触れました。

今回は3年後の2028年、ハワイでの開催を予定しています。

※ 本県を故郷に持つ方々が親睦を深め、互いに協力するために組織した団体。

大会期間

令和7年11月5日（水）～8日（土）

開催場所

福岡市内ホテル及び天神中央公園ほか県内各地

参加人数

海外福岡県人会（20か国・地域 27県人会） 約370名
県議会、市町村、関係団体等 約200名

【お問合せ先】

福岡県企画・地域振興部国際局国際政策課
TEL：092-643-3201



<記念式典>



<ふるさと巡り（筑後コース）>

■ 首都圏物産展情報！

福岡県自慢の物産品が出展される物産展が以下のとおり開催されます。ぜひこの機会に福岡県産品をご賞味ください。

『福岡フェア』

【店舗名】国分寺マルイ食遊館 地下1階
【所在地】東京都国分寺市南町3-20-3
【開催期間】12月10日（水）～12月16日（火）
【営業時間】10：00～20：30 ※最終日19時終了
【電話番号】042-323-0101（代表）



ホームページ



<かさの家・梅ヶ枝餅>



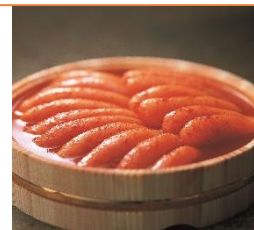
<薬師堂・ソンパーユ>

『第16回大九州展・沖縄フェア』

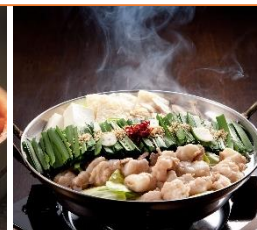
【店舗名】福田屋百貨店 インターパーク店
2階大催事会場
【所在地】栃木県宇都宮市インターパーク6-1-1
【開催期間】1月7日（水）～1月13日（火）
【営業時間】10：00～19：00 ※最終日16時終了
【電話番号】028-657-5000（代表）



ホームページ



<かねふく・辛子明太子>



<博多金もつジパング・もつ鍋>

編集事務局

福岡県東京事務所 総務課

〒102-0083 東京都千代田区麹町1-12-1 住友不動産ふくおか半蔵門ビル2階

<担当者> 森田・尾知・古賀 編集協力 総務部県民情報広報課

<連絡先> (電話) 03-3261-9861 (FAX) 03-3263-7474

(e-mail) toukyou-o@pref.fukuoka.lg.jp

(URL) <https://www.pref.fukuoka.lg.jp/soshiki/0203200>

<送付先等の変更についてご案内>

送付先の変更及び郵送の停止等について、メールでの受付をはじめましたので、下記のQRコードまたはURLにアクセスの上、お手続きください。



QRコード

<https://shinsei.pref.fukuoka.lg.jp/pfGUJ8Am>