

# 平成28年度土地利用動向調査

平成29年3月

福岡県

# 目次

1. 地価動向
  1. 地価の推移
  2. 市町村別地価平均変動率
2. 土地取引動向
  1. 土地取引の推移
  2. 土地取引件数・面積
  3. 国土利用計画法に基づく届出(利用目的別)
3. 土地利用動向
  1. 土地利用の推移
    1. 利用区分別面積
    2. 都市計画法に基づく開発許可
    3. 農地法に基づく農地転用の許可・届出
    4. 森林法に基づく開発許可
    5. 自然公園法・自然環境保全法に基づく許可・届出
  2. 市町村別利用動向
    1. 市町村別・利用区分別面積
    2. 都市計画法に基づく開発許可
    3. 農地法に基づく農地転用の許可・届出(件数・面積)
    4. 農地法に基づく農地転用の許可・届出(転用目的別面積)
    5. 農業振興地域の整備に関する法律に基づく開発許可
    6. 森林法に基づく開発許可
    7. 自然公園法・自然環境保全法に基づく許可・届出(地域別)
    8. 自然公園法・自然環境保全法に基づく許可・届出(転用目的別)

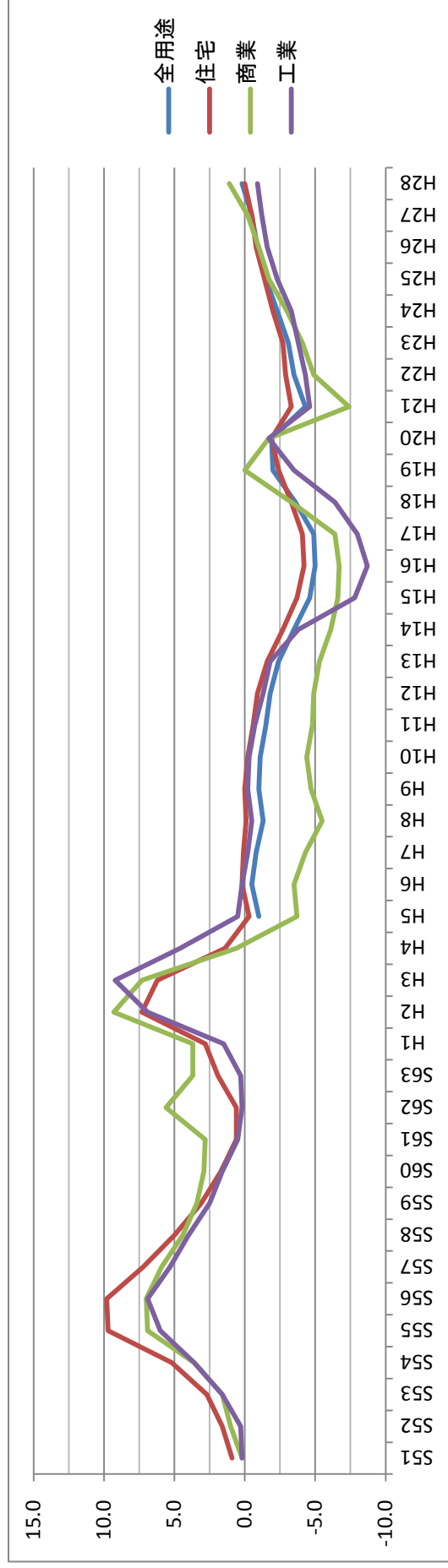
凡例 特記のないものは、平成27年度の数値

四捨五入の関係上、内訳の和と合計が一致しないことがある

### 1. 1. 地価の推移（平均変動率（％））

	S51	S52	S53	S54	S55	S56	S57	S58	S59	S60	S61	S62	S63	H1	H2	H3	H4	H5	H6	H7	H8	
全用途																			-1.0	-0.5	-0.8	-1.3
住宅	0.9	1.6	2.7	5.2	9.7	9.8	7.2	5.0	3.1	1.7	0.6	0.6	1.9	2.8	7.3	6.2	1.4	-0.3	0.2	0.1	-0.1	
商業	0.2	1.0	1.6	3.6	6.9	7.0	5.9	4.4	3.4	2.9	2.8	5.6	3.7	3.7	9.3	7.3	0.6	-3.7	-3.5	-4.3	-5.5	
工業	0.2	0.3	1.6	3.6	6.0	6.9	5.3	4.0	2.5	1.6	0.5	0.2	0.3	1.5	6.9	9.2	4.6	0.5	0.2	-0.2	-0.5	

	H9	H10	H11	H12	H13	H14	H15	H16	H17	H18	H19	H20	H21	H22	H23	H24	H25	H26	H27	H28
全用途	-1.0	-1.1	-1.5	-1.8	-2.4	-3.5	-4.6	-5.0	-4.9	-3.6	-2.0	-1.9	-4.3	-3.5	-3.1	-2.3	-1.5	-0.9	-0.5	0.2
住宅	0.0	-0.2	-0.6	-0.9	-1.6	-2.7	-3.7	-4.2	-4.1	-3.3	-2.4	-1.9	-3.3	-2.9	-2.7	-2.0	-1.4	-0.8	-0.5	0.0
商業	-4.7	-4.4	-4.8	-4.9	-5.3	-6.1	-6.6	-6.7	-6.4	-3.3	0.0	-1.7	-7.4	-4.9	-4.1	-3.0	-1.7	-1.0	-0.2	1.1
工業	-0.2	-0.3	-0.7	-1.3	-1.8	-3.8	-7.8	-8.7	-8.0	-6.4	-3.5	-1.7	-4.6	-4.3	-3.8	-3.3	-2.3	-1.6	-1.2	-0.9



出典：福岡県地価調査（基準日：7月1日）

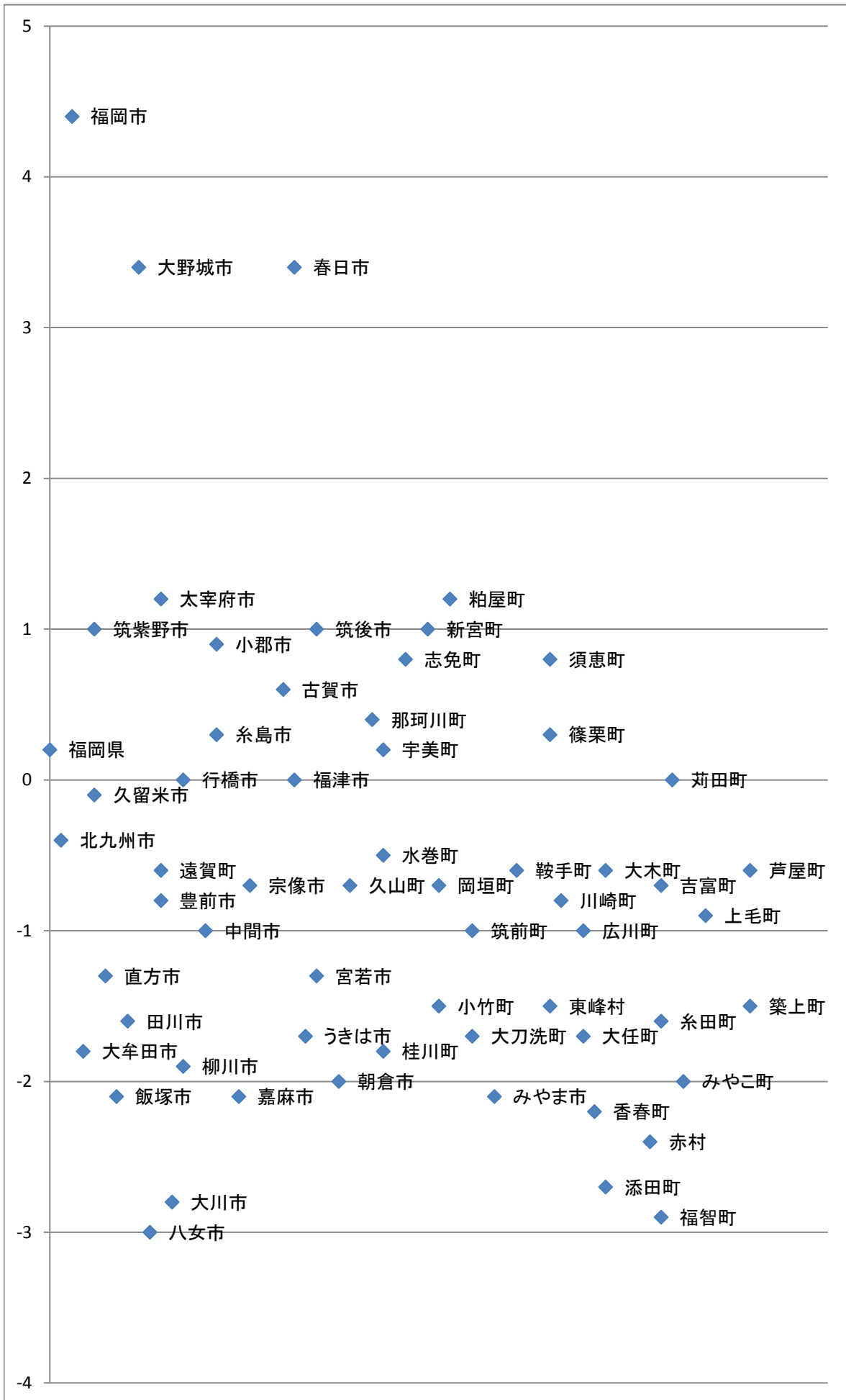
## 1. 2. 市町村別地価平均変動率 (H28)

単位：%

	全用途	住宅地	宅地見込地	商業地	工業地
福岡県	0.2	0.0	-2.4	1.1	-0.9
北九州市	-0.4	-0.4		-0.4	-1.0
福岡市	4.4	2.9		7.3	2.7
大牟田市	-1.8	-1.8		-2.0	0.0
久留米市	-0.1	0.0		-0.3	0.0
直方市	-1.3	-0.8		-3.0	-2.2
飯塚市	-2.1	-2.0		-2.7	-1.5
田川市	-1.6	-1.6		-1.6	-1.3
柳川市	-1.9	-1.5		-3.0	-1.6
八女市	-3.0	-2.9		-3.0	
筑後市	1.0	1.6		0.0	-0.8
大川市	-2.8	-2.9		-3.3	-2.2
行橋市	0.0	-0.2		0.6	
豊前市	-0.8	-0.7		-1.1	-0.6
中間市	-1.0	-1.0		-1.0	
小郡市	0.9	1.4		-1.8	
筑紫野市	1.0	1.0		0.9	
春日市	3.4	3.0		4.8	
大野城市	3.4	3.0		4.5	
宗像市	-0.7	-0.8		-0.1	
太宰府市	1.2	1.1		1.7	
古賀市	0.6	0.5		1.3	-0.4
福津市	0.0	-0.1		0.6	
うきは市	-1.7	-1.5		-2.6	-1.3
宮若市	-1.3	-1.3		-1.9	-0.9
嘉麻市	-2.1	-1.9		-4.6	
朝倉市	-2.0	-1.5		-3.0	-1.6
みやま市	-2.1	-2.1		-3.0	0.0
糸島市	0.3	0.5		-0.5	
那珂川町	0.4	0.0		2.6	
宇美町	0.2	0.4			-0.5
篠栗町	0.3	-0.2		1.4	
志免町	0.8	1.1		0.3	0.0
須恵町	0.8	1.5		0.8	-0.2
新宮町	1.0	1.8		0.5	-0.5
久山町	-0.7	-0.7			
粕屋町	1.2	1.2		2.0	0.5
芦屋町	-0.6	-0.6			
水巻町	-0.5	-0.2		-1.2	-0.8
岡垣町	-0.7	-0.5	-2.4	-0.7	
遠賀町	-0.6	-0.9		-0.2	
小竹町	-1.5	-1.1		-2.8	-2.0
鞍手町	-0.6	-0.4		-0.9	-0.9
桂川町	-1.8	-1.2		-2.7	-3.4
筑前町	-1.0	-0.7		-1.5	
東峰村	-1.5	-1.2		-2.2	
大刀洗町	-1.7	-1.7		-1.3	
大木町	-0.6	-0.4		-1.8	
広川町	-1.0	-0.9		-2.4	0.0
香春町	-2.2	-1.8		-3.9	
添田町	-2.7	-2.5		-3.6	
糸田町	-1.6	-1.5		-2.3	
川崎町	-0.8	-1.0		-0.9	-0.2
大任町	-1.7	-1.6		-2.2	
赤村	-2.4	-2.3		-2.6	
福智町	-2.9	-2.5		-2.5	-4.7
苅田町	0.0	-0.1		-0.5	1.2
みやこ町	-2.0	-2.1		-2.0	-1.7
吉富町	-0.7	-0.8		-0.5	
上毛町	-0.9	-0.8		-1.3	
築上町	-1.5	-1.4		-1.9	

出典：福岡県地価調査

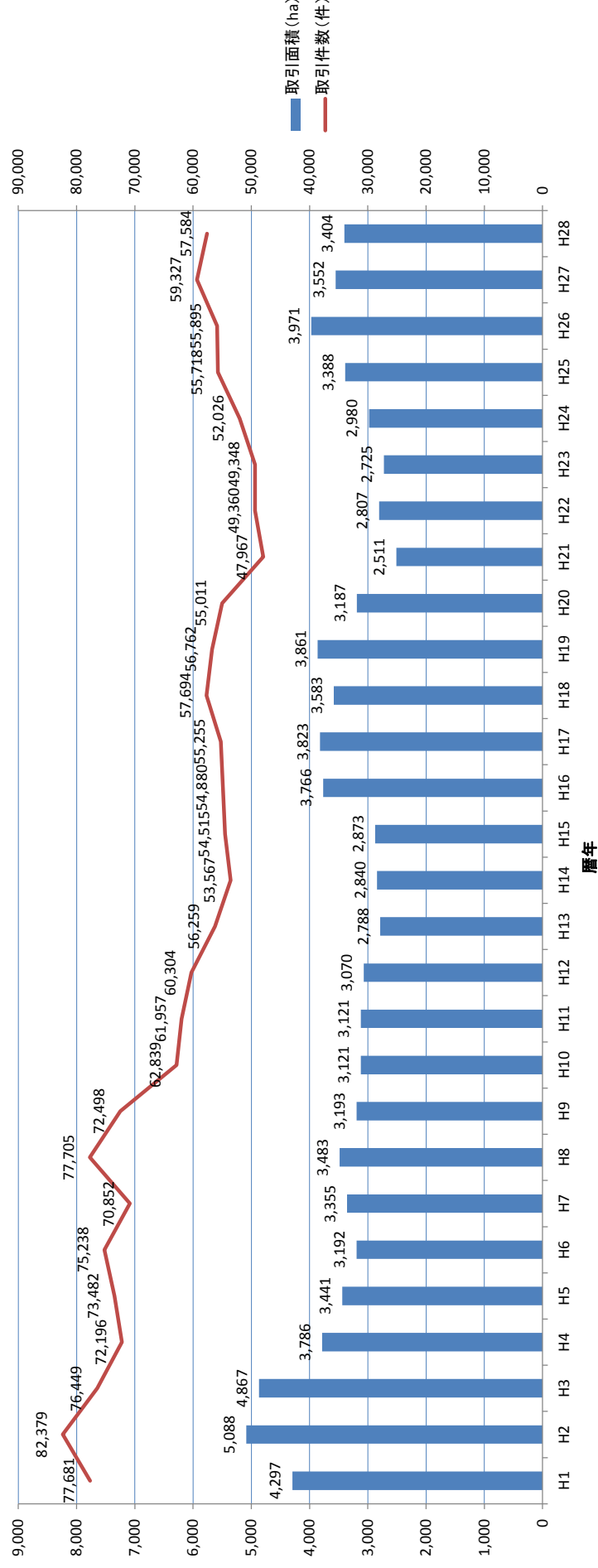
# 平均変動率(%)



## 2. 1. 土地取引の推移

(暦年)	H1	H2	H3	H4	H5	H6	H7	H8	H9	H10	H11	H12	H13	H14	H15	H16	H17	H18
取引面積 (ha)	4,297	5,088	4,867	3,786	3,441	3,192	3,355	3,483	3,193	3,121	3,121	3,070	2,788	2,840	2,873	3,766	3,823	3,583
取引件数 (件)	77,681	82,379	76,449	72,196	73,482	75,238	70,852	77,705	72,498	62,839	61,957	60,304	56,259	53,567	54,515	54,880	55,255	57,694

(暦年)	H19	H20	H21	H22	H23	H24	H25	H26	H27	H28
取引面積 (ha)	3,861	3,187	2,511	2,807	2,725	2,980	3,388	3,971	3,552	3,404
取引件数 (件)	56,762	55,011	47,967	49,360	49,348	52,026	55,718	55,895	59,327	57,584



2. 2. 土地取引件数・面積

	件数		面積 (ha)	
		国土利用計画法に基づく 土地取引の届出		国土利用計画法に基づく 土地取引の届出
福岡県	59,327	303	3,551.9	758.6
福岡地域	33,295	129	1,466.6	202.9
40130 福岡市	22,120	56	327.5	55.4
40217 筑紫野市	987	4	48.2	2.3
40218 春日市	891	3	16.7	2.8
40219 大野城市	759	4	33.0	1.3
40220 宗像市	932	5	380.6	5.2
40221 太宰府市	634	1	35.1	0.3
40223 古賀市	626	9	38.3	15.1
40224 福津市	992	3	33.7	2.2
40228 朝倉市	868	13	162.3	28.7
40230 糸島市	1,280	10	82.7	7.8
40305 那珂川町	581	1	46.6	0.7
40341 宇美町	269	2	15.5	6.5
40342 篠栗町	202	0	27.1	0.8
40343 志免町	362	4	13.1	3.1
40344 須恵町	335	0	10.4	0.0
40345 新宮町	615	4	15.1	3.4
40348 久山町	97	2	13.7	29.4
40349 粕屋町	322	2	13.6	1.1
40447 筑前町	358	3	54.8	20.9
40448 東峰村	65	3	98.6	16.0
筑後地域	9,160	68	936.4	352.0
40202 大牟田市	957	8	53.7	18.5
40203 久留米市	3,642	16	157.6	7.4
40207 柳川市	783	1	52.5	0.5
40210 八女市	880	32	295.9	184.4
40211 筑後市	578	0	30.4	0.0
40212 大川市	307	1	18.4	0.7
40216 小郡市	710	3	48.7	1.0
40225 うきは市	347	3	186.8	134.2
40229 みやま市	412	1	39.6	0.4
40503 大刀洗町	160	2	18.8	2.5
40522 大木町	142	0	9.2	0.0
40544 広川町	242	1	24.8	2.4
筑豊地域	3,838	26	463.5	64.8
40204 直方市	577	1	34.0	1.4
40205 飯塚市	1,341	7	131.2	20.9
40206 田川市	386	2	37.1	3.0
40226 宮若市	268	4	53.0	10.8
40227 嘉麻市	282	1	38.6	3.7
40401 小竹町	78	0	14.9	0.0
40402 鞍手町	135	0	17.2	0.0
40421 桂川町	116	3	19.4	10.5
40601 香春町	117	2	30.8	5.6
40602 添田町	84	0	17.4	0.0
40604 糸田町	89	1	8.7	2.0
40605 川崎町	119	2	30.3	4.8
40608 大任町	40	1	5.5	1.2
40609 赤村	39	0	3.8	0.0
40610 福智町	167	2	21.6	1.0
北九州地域	13,034	80	685.4	138.8
40100 北九州市	9,597	55	349.8	96.7
40213 行橋市	954	3	56.3	3.8
40214 豊前市	317	4	53.5	9.5
40215 中間市	329	4	27.2	3.9
40381 芦屋町	100	1	8.8	3.0
40382 水巻町	242	0	10.8	0.0
40383 岡垣町	310	3	24.1	10.7
40384 遠賀町	183	0	13.3	0.0
40621 苅田町	422	7	27.0	6.8
40625 みやこ町	222	1	34.8	1.4
40642 吉富町	67	0	2.7	0.0
40646 上毛町	160	1	55.8	1.6
40647 築上町	131	1	21.3	1.2

出典：土地取引規制基礎調査概況調査、土地利用調整online

注：H27（暦年）の数値

国土利用計画法に基づく届出については、一団の土地に係る取引は1件として集計している

2. 3. 国土利用計画法に基づく土地取引の届出（利用目的別）(H27)

	面積 (ha)										
	住宅	別荘	商業施設	生産施設	農業・畜産業・水産業	林業	レクリエーション施設	ゴルフ場	資産保有・転売等目的	その他	
福岡県	758.6	45.8	0.0	76.5	162.0	0.0	228.0	3.2	130.9	52.9	59.4
福岡地域	202.9	19.8	0.0	68.3	29.9	0.0	38.1	3.2	0.0	31.6	12.1
40130 福岡市	55.4	8.0		29.1	7.2					5.6	5.5
40217 筑紫野市	2.3	1.8								0.5	
40218 春日市	2.8	2.6								0.2	
40219 大野城市	1.3	0.6		0.4							0.3
40220 宗像市	5.2				4.4					0.1	0.7
40221 太宰府市	0.3	0.3									
40223 古賀市	15.1	2.9		3.1	6.1		0.3			2.6	
40224 福津市	2.2	1.1									1.2
40228 朝倉市	28.7	0.5			3.9		21.7			1.4	1.2
40230 糸島市	7.8	1.7						3.2			2.9
40305 那珂川町	0.7			0.3							0.4
40341 宇美町	6.5			6.5							
40342 篠栗町	0.8									0.8	
40343 志免町	3.1			1.0	2.1						
40344 須恵町	0.0										
40345 新宮町	3.4	0.4		1.1	1.9						
40348 久山町	29.4			25.7	3.7						
40349 粕屋町	1.1			1.1							
40447 筑前町	20.9				0.6					20.3	
40448 東峰村	16.0						16.0				
筑後地域	352.0	5.4	0.0	2.6	19.9	0.0	177.5	0.0	130.9	4.3	11.3
40202 大牟田市	18.5	0.3		1.3	16.5					0.2	0.2
40203 久留米市	7.4	3.6		0.3	1.0						2.5
40207 柳川市	0.5			0.5							
40210 八女市	184.4	0.6					174.2			1.7	7.9
40211 筑後市	0.0										
40212 大川市	0.7										0.7
40216 小郡市	1.0	1.0									
40225 うきは市	134.2						3.3		130.9		
40229 みやま市	0.4			0.4							
40503 大刀洗町	2.5				2.5						
40522 大木町	0.0										
40544 広川町	2.4									2.4	
筑豊地域	64.8	3.2	0.0	0.0	42.2	0.0	11.0	0.0	0.0	7.3	1.2
40204 直方市	1.4				1.4						
40205 飯塚市	20.9	1.2			14.3					4.2	1.2
40206 田川市	3.0				2.5		0.5				
40226 宮若市	10.8	1.9			0.7		5.1			3.1	
40227 嘉麻市	3.7				3.7						
40401 小竹町	0.0										
40402 鞍手町	0.0										
40421 桂川町	10.5				7.3		3.2				
40601 香春町	5.6				3.4		2.1				
40602 添田町	0.0										
40604 糸田町	2.0				2.0						
40605 川崎町	4.8				4.8						
40608 大任町	1.2				1.2						
40609 赤村	0.0										
40610 福智町	1.0				1.0						
北九州地域	138.8	17.4	0.0	5.6	70.0	0.0	1.4	0.0	0.0	9.6	34.8
40100 北九州市	96.7	11.0		3.1	42.8					5.9	34.0
40213 行橋市	3.8				2.9					0.6	0.3
40214 豊前市	9.5	0.4			9.1						
40215 中間市	3.9	3.1		0.6							0.2
40381 芦屋町	3.0									3.0	
40382 水巻町	0.0										
40383 岡垣町	10.7	2.9			7.8						
40384 遠賀町	0.0	0.0									
40621 苅田町	6.8			1.9	4.6						0.3
40625 みやこ町	1.4						1.4				
40642 吉富町	0.0										
40646 上毛町	1.6				1.6						
40647 築上町	1.2				1.2						

出典：土地利用調整online

注：H27（暦年）の数値

生産施設には、太陽光発電施設を含む



国土利用計画法に基づく土地取引の届出（利用目的別）(H28)

	面積 (ha)										
	住宅	別荘	商業施設	生産施設	農業・畜産業・水産業	林業	レクリエーション施設	ゴルフ場	資産保有・転売等目的	その他	
福岡県	645.1	115.0	0.0	69.3	109.5	1.7	285.5	1.5	0.0	33.0	29.6
福岡地域	191.8	49.6	0.0	46.8	10.9	0.9	39.5	1.5	0.0	26.6	15.9
40130 福岡市	46.2	15.3		23.2			1.5			4.0	2.2
40217 筑紫野市	8.7	3.4		2.9	1.7		0.6				
40218 春日市	6.6			6.4						0.2	
40219 大野城市	4.2			3.3						0.4	0.5
40220 宗像市	4.2	1.2								1.6	1.4
40221 太宰府市	1.7	0.2		0.3						1.3	
40223 古賀市	7.0	4.4		2.6							
40224 福津市	32.5	18.8								13.8	
40228 朝倉市	35.3	2.3			2.0		26.6			0.6	3.8
40230 糸島市	8.6	2.8		1.5		0.9				3.4	
40305 那珂川町	0.0										
40341 宇美町	5.1			1.8	2.5					0.8	
40342 篠栗町	0.8	0.2			0.5						
40343 志免町	3.0	0.2			2.2					0.6	
40344 須恵町	0.0										
40345 新宮町	10.4	0.5		2.5							7.3
40348 久山町	7.8				1.6		5.6				0.7
40349 粕屋町	3.0	0.2		2.4	0.4						
40447 筑前町	1.5							1.5			
40448 東峰村	5.2						5.2				
筑後地域	199.6	12.4	0.0	5.8	23.7	0.8	142.4	0.0	0.0	2.1	12.3
40202 大牟田市	11.7	2.9		1.9	6.7						0.3
40203 久留米市	17.5	2.9		2.0	7.6	0.8					4.2
40207 柳川市	1.1	1.1									
40210 八女市	134.1	1.4			3.1		127.5			2.1	
40211 筑後市	7.4	2.4			5.0						
40212 大川市	0.0										
40216 小郡市	6.8	0.5		1.1							5.1
40225 うきは市	15.9						14.9				1.0
40229 みやま市	3.1	1.3		0.2							1.6
40503 大刀洗町	1.3				1.3						
40522 大木町	0.0										
40544 広川町	0.6			0.6							
筑豊地域	139.8	7.3	0.0	2.4	35.6	0.0	91.4	0.0	0.0	3.1	0.0
40204 直方市	2.2	2.2									
40205 飯塚市	8.5	2.4		1.9	2.7					1.5	
40206 田川市	2.6	1.5			1.1						
40226 宮若市	16.8	0.6			14.8					1.4	
40227 嘉麻市	4.7			0.5	4.2						
40401 小竹町	0.0										
40402 鞍手町	1.2	0.6			0.6						
40421 桂川町	0.0										
40601 香春町	0.0										
40602 添田町	11.0				7.3		3.6				
40604 糸田町	0.0										
40605 川崎町	92.8				4.9		87.8			0.1	
40608 大任町	0.0										
40609 赤村	0.0										
40610 福智町	0.0										
北九州地域	113.9	45.7	0.0	14.2	39.2	0.0	12.2	0.0	0.0	1.2	1.4
40100 北九州市	70.3	42.3		11.8	13.6					1.2	1.4
40213 行橋市	1.2			0.6	0.6						
40214 豊前市	6.3			0.8	5.5						
40215 中間市	0.5				0.5						
40381 芦屋町	0.9	0.6			0.3						
40382 水巻町	1.2	1.2									
40383 岡垣町	8.4				8.4						
40384 遠賀町	0.7			0.3	0.4						
40621 苅田町	4.1	1.6		0.7	1.9						
40625 みやこ町	20.3				8.1		12.2				
40642 吉富町	0.0										
40646 上毛町	0.0										
40647 築上町	0.0										

出典：土地利用調整online

注：H28（暦年）の数値

生産施設には、太陽光発電施設を含む

3. 1. 1. 利用区分別面積の推移 (ha)

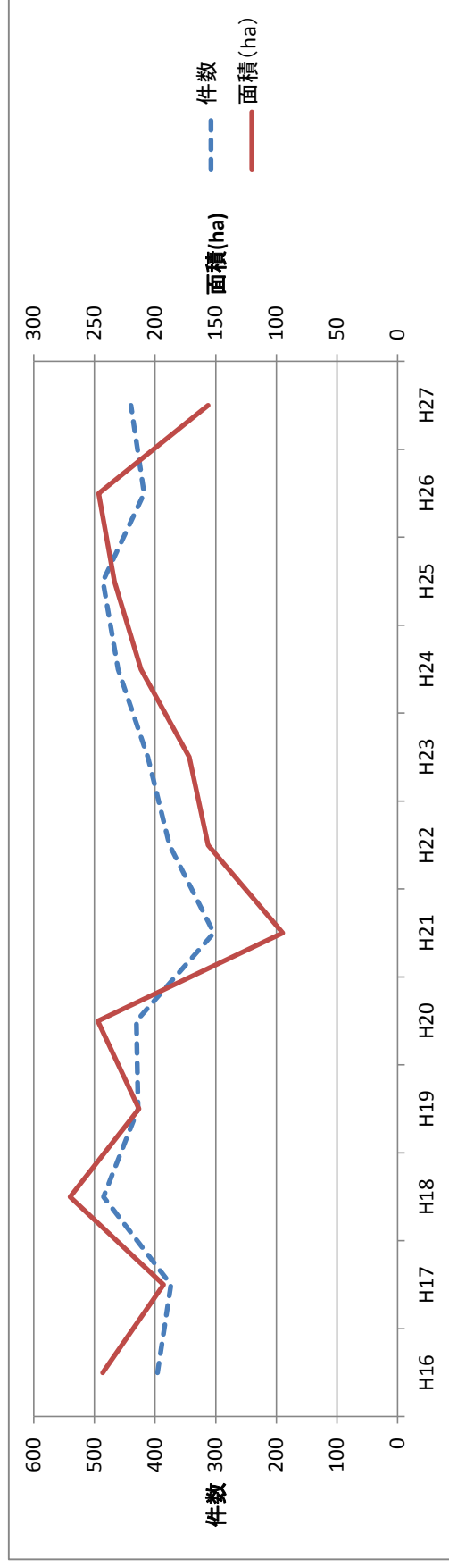
区分	H16	H17	H18	H19	H20	H21	H22	H23	H24	H25	H26	H27
合計	497,493	497,612	497,617	497,659	497,697	497,720	497,724	497,851	497,930	497,942	498,641	498,641
農地	90,913	90,213	89,413	88,613	88,113	87,413	86,813	86,361	85,426	85,220	84,907	84,469
田	70,300	69,800	69,400	68,900	68,600	68,300	67,900	67,726	67,410	67,294	67,090	66,820
畑	20,300	20,100	19,700	19,400	19,200	18,800	18,600	18,322	18,016	17,926	17,817	17,649
採草放牧地 (原野等に統合)	313	313	313	313	313	313	313	313				
森林	222,569	222,569	222,198	222,198	221,902	221,725	221,725	222,038	222,038	221,896	222,125	222,125
国有林										25,019	25,075	25,075
民有林										196,877	197,050	197,050
原野等	188	188	188	188	188	188	188	188	499	485	485	485
水面・河川・水路	20,904	21,003	21,000	20,996	20,998	21,023	21,017	21,023	21,039	20,929	20,935	20,933
水面	3,521	3,544	3,544	3,544	3,544	3,565	3,565	3,565	3,565	3,565	3,565	3,565
河川	12,508	12,528	12,539	12,547	12,559	12,567	12,574	12,587	12,599	12,622	12,636	12,646
水路	4,875	4,931	4,917	4,905	4,895	4,891	4,878	4,871	4,875	4,742	4,733	4,722
道路	29,578	30,031	30,045	30,658	30,713	30,837	31,120	32,079	32,670	32,841	33,119	33,483
一般道路	26,038	26,478	26,519	27,120	27,130	27,260	27,518	28,440	29,027	29,174	29,438	29,876
農道	1,863	1,863	1,827	1,833	1,867	1,849	1,860	1,883	1,875	1,882	1,887	1,802
林道	1,677	1,690	1,699	1,705	1,716	1,728	1,742	1,756	1,768	1,785	1,793	1,805
宅地	71,341	71,684	72,041	72,638	72,792	73,149	73,390	73,652	73,885	74,195	74,426	74,706
住宅地	43,014	43,297	43,580	43,911	43,946	44,185	44,454	44,624	44,828	45,054	45,226	45,428
工業用地	5,753	6,041	5,988	6,049	5,918	5,803	5,924	5,714	5,714	5,866	5,871	5,888
その他の宅地	22,574	22,346	22,473	22,678	22,928	23,161	23,012	23,314	23,343	23,275	23,329	23,391
その他	62,000	61,924	62,732	62,368	62,991	63,385	63,471	62,510	62,373	62,376	62,644	62,440
市街地	55,735	55,965	55,965	55,965	55,965	55,965	56,654	56,654	56,654	56,654	56,654	56,660

出典：土地利用現況把握調査



### 3. 1. 2. 都市計画法に基づく開発許可

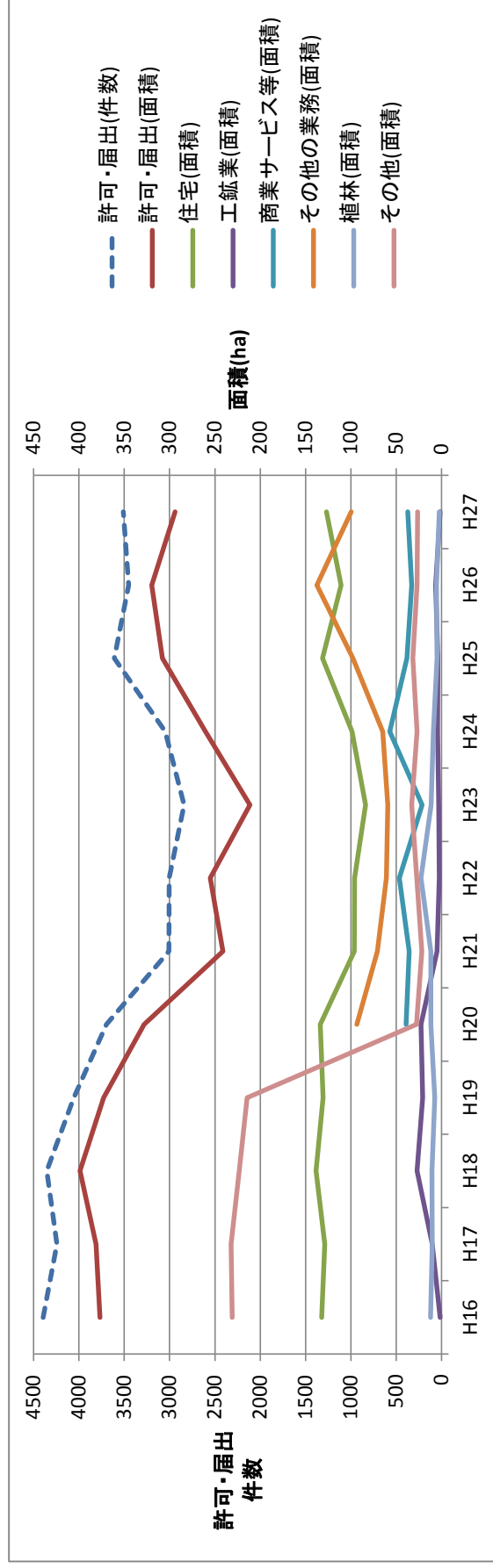
区分	H16	H17	H18	H19	H20	H21	H22	H23	H24	H25	H26	H27
件数												
市街化区域・用途地域	396	374	485	428	431	303	376	412	461	486	418	440
その他の都市計画区域	268	238	231	218	225	146	176	196	251	254	231	240
都市計画区域外（準都市計画区域を含む）	127	135	254	205	197	149	189	205	194	227	178	194
面積 (ha)	1	1	0	5	9	8	11	11	16	5	9	6
市街化区域・用途地域	243.3	193.1	270.2	213.3	247.2	94.8	156.2	171.7	211.7	233.7	246.5	156.3
その他の都市計画区域	168.7	112.6	96.8	105.5	128.4	49.6	69.7	94.9	115.6	132.3	109.6	84.1
都市計画区域外（準都市計画区域を含む）	70.8	60.7	173.4	88.5	104.6	34.4	73.3	66.1	62.8	97.9	125.0	67.9
	3.9	19.7	0.0	19.3	14.2	10.8	13.1	10.7	33.4	3.5	11.9	4.3



出典：次の機関が所管する処理台帳  
 福岡県建築都市部都市計画課  
 北九州市建築都市局指導部宅地指導課  
 福岡市住宅都市局建築指導部開発・建築調整課  
 久留米市都市建設部建築指導課

### 3. 1. 3. 農地法に基づく農地転用の許可・届出

区分	H16	H17	H18	H19	H20	H21	H22	H23	H24	H25	H26	H27
許可・届出件数	4,396	4,243	4,355	4,058	3,698	3,008	3,003	2,841	3,048	3,609	3,453	3,510
面積 (ha)	487.2	507.7	502.8	530.3	467.7	495.8	348.9	307.8	361.4	392.8	411.4	514.2
許可・届出	376.9	381.3	398.9	372.8	328.2	241.2	255.1	211.4	260.5	307.8	319.7	294.0
住宅	132.2	128.9	138.4	130.6	133.6	96.3	96.0	83.6	98.8	131.4	110.8	126.8
工鉱業	1.6	10.3	26.8	20.6	22.5	5.0	2.3	2.9	4.2	4.0	6.3	1.6
商業サービス等					39.2	35.7	46.4	21.4	57.0	38.1	32.8	37.2
その他の業務					93.5	70.6	60.7	59.3	64.8	97.8	137.6	99.6
植林	12.1	10.1	10.6	7.3	11.8	11.8	22.5	11.5	8.9	4.9	5.4	2.5
その他	231.0	232.0	223.1	214.3	27.6	21.8	27.2	32.7	26.8	31.6	26.8	26.2
許可・届出以外	110.3	126.4	103.9	157.5	139.5	254.6	93.8	96.4	100.9	85.0	91.7	220.2

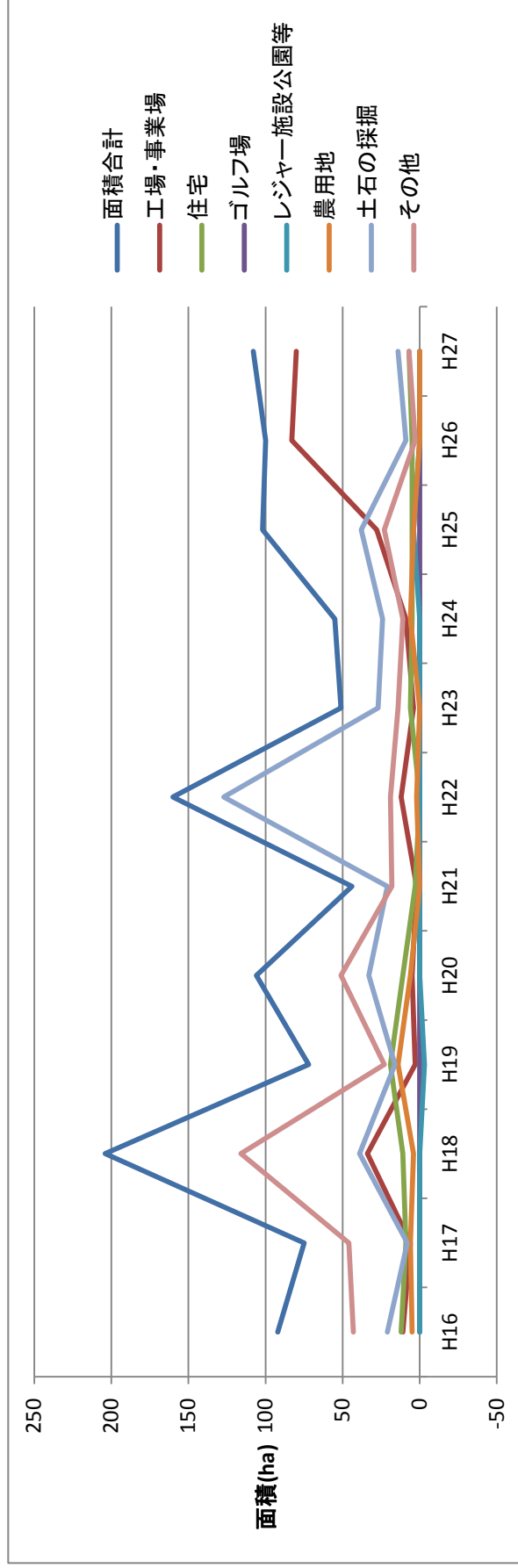


出典：「農地の権利移動・借賃等調査」（福岡県農林水産部水田農業振興課）

注：「商業サービス等」「その他の業務」は、H19までは「その他」として集計している

### 3. 1. 4. 森林法に基づく開発許可

区分	H16	H17	H18	H19	H20	H21	H22	H23	H24	H25	H26	H27
面積 (ha)	92	75	204	72	106	44	160	51	55	102	100	108
工場・事業場	11	6	34	3	5	2	12	4	9	28	83	80
住宅	12	9	11	19	11	3	0	6	5	5	5	7
ゴルフ場	0	0	0	0	0	0	0	0	0	0	0	0
レジャー施設公園等	0	0	0	-3	0	0	0	0	0	4	0	0
農用地	5	6	4	14	6	0	2	0	6	4	0	0
土石の採掘	21	8	39	16	33	21	127	27	24	38	9	14
その他	43	46	116	23	51	18	19	14	11	23	3	7



出典：農林水産部農山漁村振興課の台帳

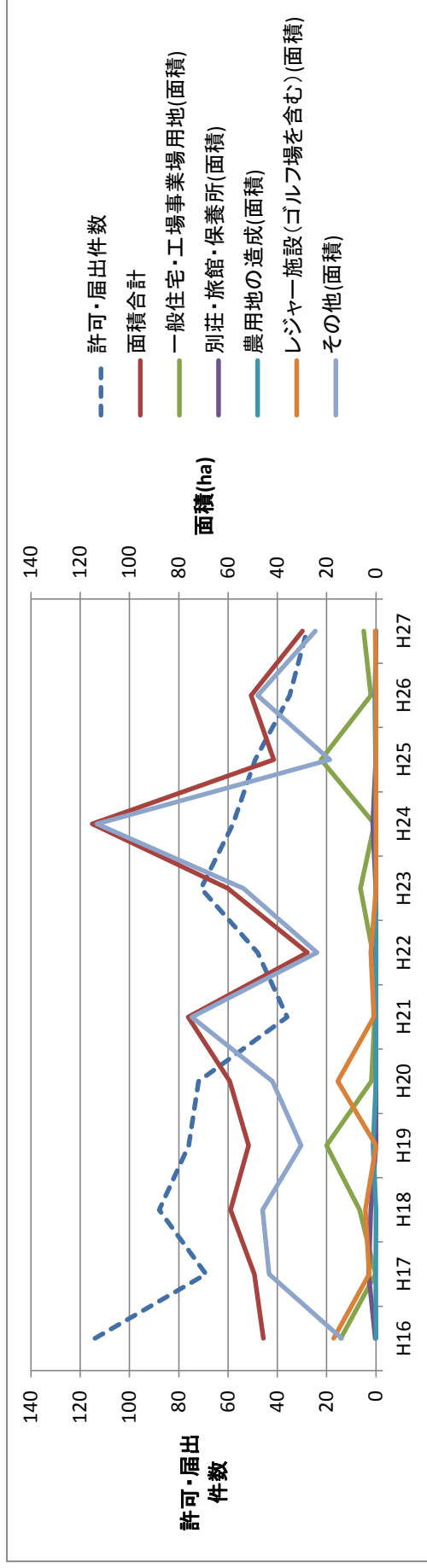
注：開発行為に係る森林面積を集計（開発区域の全体面積ではない）

許可制度の適用のない国等が行う開発行為を含む

変更許可による増減面積を含む

### 3. 1. 5. 自然公園法・自然環境保全法に基づく許可・届出

区分	H16	H17	H18	H19	H20	H21	H22	H23	H24	H25	H26	H27
許可・届出件数	114	69	88	76	72	36	48	71	58	49	35	28
面積 (ha)	45.7	49.3	59.0	51.6	59.3	76.2	27.8	60.1	115.1	41.4	50.7	29.8
一般住宅・工場事業場用地	14.3	0.2	6.6	20.1	1.8	0.5	1.3	6.3	0.6	22.3	2.1	4.9
別荘・旅館・保養所	0.3	3.0	2.0	0.0	0.0	0.0	0.5	0.1	1.3	0.1	0.3	0.0
農用地の造成	0.0	0.1	0.0	1.1	0.0	0.0	0.0	0.0	0.0	0.2	0.4	0.0
レジャー施設（ゴルフ場を含む）	17.1	2.7	4.3	0.0	15.5	0.9	2.1	0.0	0.0	0.0	0.0	0.3
その他	14.0	43.3	46.0	30.4	42.1	74.8	24.0	53.7	113.2	18.7	48.0	24.6



出典：福岡県環境部自然環境課、各保健福祉環境事務所の整理簿

注：福岡県立自然公園条例、福岡県環境保全に関する条例に基づく許可・届出を含む

土地利用転換に関係しないものは除外している（例：動植物の採取、建築物の増改築、改修、仮設、ケーブル埋設、発掘）

小規模の転換は除外している（500m<sup>2</sup>未満は除外（H24以前は100m<sup>2</sup>未満は除外））

### 3. 2. 1. 市町村別・利用区分別面積 (ha)

市町村面積	市町村面積										市街地											
	農地	畑	森林	国有林	民有林	原野等	面・河川・水路	水面	河川	水路	道路	一般道路	農道	林道	宅地	住宅地	工業用地	その他				
	=a+b	a	b	=c+d	c	d	=e+f+g	e	f	g	=h+i+j	h	i	j	k	l	m					
福岡県	498,641	66,820	17,649	222,125	25,075	197,050	485	20,933	3,565	12,646	4,722	33,843	29,876	1,802	1,805	74,706	45,428	5,888	23,391	62,440	56,680	
福岡市	153,757	21,198	16,673	4,525	69,046	11,092	57,954	208	4,762	1,277	2,523	9,925	9,925	435	688	26,872	16,991	886	8,994	20,613	26,553	
40130 福岡市	34,329	1,902	1,580	322	10,959	2,541	8,418	71	1,027	233	705	3,249	3,249	41	86	11,257	6,884	170	4,202	5,648	15,435	
40217 筑紫野市	8,773	922	849	73	4,429	530	3,899	0	218	0	124	615	565	3	48	1,321	872	53	397	1,288	989	
40218 春日市	1,415	25	13	12	63	0	43	5	37	5	0	209	209	0	0	788	569	8	212	282	1,328	
40219 大野城市	2,689	60	52	8	1,021	16	1,005	0	95	46	47	303	289	0	14	845	585	17	243	364	1,199	
40220 宗像市	11,991	2,163	1,610	553	5,015	328	4,687	95	377	172	107	98	905	44	30	1,721	1,177	1,715	533	1,715	948	
40221 太宰府市	4,207	532	411	121	1,377	220	1,157	1	126	49	27	5	292	3	16	778	560	11	157	549	977	
40222 古賀市	2,967	1,215	904	311	1,359	79	1,280	0	161	82	32	47	438	0	4	886	644	13	229	1,218	766	
40223 糟屋市	5,276	1,215	904	311	1,359	79	1,280	0	161	82	32	47	438	0	4	886	644	13	229	1,218	766	
40228 朝倉市	24,671	5,420	3,720	1,700	13,545	1,619	11,926	0	1,107	214	676	217	1,237	183	127	1,930	1,150	255	525	1,432	278	
40230 糸島市	21,570	4,340	3,550	790	9,796	1,090	8,706	30	643	106	316	220	1,175	136	130	1,963	1,339	40	604	3,603	739	
40305 新宮町	7,495	386	346	40	5,432	1,253	4,179	0	125	40	72	13	278	0	42	550	390	5	155	523	552	
40341 宇美町	3,021	104	1,837	688	1,149	0	1,837	688	4	182	155	0	27	535	317	39	180	50	155	312	465	
40342 篠栗町	3,893	233	204	29	2,617	6	79	36	32	10	220	88	4	79	95	59	3	33	33	141	0	
40343 志免町	869	63	6	18	0	18	0	73	3	27	2	125	123	2	0	500	296	18	86	114	637	
40344 須恵町	1,631	163	144	19	627	122	505	0	65	36	20	9	145	7	12	488	271	23	195	143	411	
40345 新宮町	1,893	197	52	145	494	121	373	0	24	15	7	2	174	6	3	445	277	41	177	559	434	
40348 久山町	3,744	240	197	43	2,588	437	2,151	0	104	50	43	11	169	1	19	276	116	19	142	387	0	
40349 相模町	1,413	279	241	38	72	0	72	0	12	48	11	164	164	0	0	554	304	18	232	273	553	
40447 筑前町	6,710	2,488	2,270	218	2,223	147	2,076	0	277	51	78	147	419	384	19	16	831	496	34	302	472	
40448 東峰村	5,197	306	238	68	4,413	1,386	3,027	0	71	60	4	11	171	88	4	79	95	59	3	33	141	
筑後地域	129,380	36,319	26,738	9,581	46,339	849	45,540	25	7,492	456	4,654	2,382	7,305	228	443	15,901	10,125	1,003	4,773	15,279	8,065	
40202 大任町	8,145	1,082	705	377	0	1,751	0	224	45	142	38	618	538	74	7	2,311	1,267	470	574	2,158	3,084	
40203 久留米市	22,996	8,720	7,460	2,260	3,464	0	3,464	25	2,349	54	1,725	570	1,714	33	54	4,376	3,081	157	1,138	2,621	3,244	
40207 柳川市	7,715	4,048	3,970	78	15	0	1,071	0	509	661	667	0	0	0	1,369	859	35	475	545	291	0	
40210 八女市	48,244	6,840	4,340	31,666	845	30,821	0	959	154	684	720	1,918	1,573	47	298	1,698	1,076	60	561	5,163	186	
40211 筑後市	4,178	2,016	1,620	396	7	0	241	23	68	140	150	353	347	6	0	1,097	660	95	342	484	330	
40212 天川市	3,362	1,331	1,320	11	0	0	532	0	348	184	273	273	273	0	0	767	398	23	346	459	279	
40216 小郡市	4,551	1,999	1,840	159	118	0	342	38	196	107	454	454	0	0	975	685	14	276	663	651	0	
40225 小川町	11,746	2,860	3,090	1,170	2,089	4	5,923	0	572	621	502	50	69	950	608	48	294	819	0	0	0	
40229 小川町	10,521	4,260	3,090	1,170	2,089	4	5,923	0	572	621	502	50	69	950	608	48	294	819	0	0	0	
40503 木下港町	2,844	1,371	1,250	121	5	0	204	0	125	77	183	182	2	0	429	274	14	141	141	91	0	
40522 木下町	1,844	984	977	3	0	3	156	0	17	139	163	161	2	0	412	254	16	142	126	0		
40524 広川町	3,794	808	396	412	1,348	0	1,348	0	108	39	24	226	208	10	8	487	279	41	167	819	0	
筑豊地域	98,458	12,499	10,909	53,042	6,319	46,723	56	4,448	871	2,909	668	6,306	5,512	508	287	10,546	6,815	766	2,965	11,561	2,574	
40204 直方市	6,176	707	579	128	2,168	778	1,390	111	524	36	475	464	0	11	1,259	761	110	388	886	896	0	
40205 飯塚市	21,407	2,658	2,360	298	10,640	2,040	8,600	0	1,044	189	174	137	2,073	155	64	2,861	1,740	160	961	1,912	1,160	
40206 田川市	5,455	697	636	61	1,582	9	1,573	0	273	46	184	43	416	35	7	1,163	706	96	361	1,324	491	
40226 宮崎市	13,999	1,772	1,540	232	8,393	1,209	7,184	0	690	211	365	655	555	69	30	1,042	574	186	272	1,447	0	
40227 栗原市	13,511	1,989	1,790	199	7,810	711	7,099	1	403	26	269	109	642	519	85	38	1,106	764	42	300	1,560	
40401 小竹町	1,418	132	143	9	307	0	307	0	158	17	132	9	109	3	0	274	157	23	94	418	0	
40402 鞍手町	3,560	843	731	112	1,288	140	1,148	0	150	46	56	47	260	210	49	1	499	319	76	104	520	
40421 桂川町	2,014	425	471	425	616	17	599	0	77	139	139	0	0	0	301	221	11	69	410	221	0	
40601 香春町	4,450	491	419	72	2,859	76	2,783	0	78	8	48	21	176	150	20	5	331	257	12	62	515	0
40602 森田町	13,220	559	426	133	11,045	857	10,188	0	291	120	147	24	350	5	73	261	227	1	32	715	0	
40604 糸田町	804	160	136	24	213	0	213	0	44	26	10	72	66	5	0	188	154	0	34	128	0	
40605 川崎町	3,614	472	390	82	1,756	55	1,701	0	111	44	24	192	161	19	11	392	328	5	59	669	0	
40608 太任町	1,426	306	279	27	441	0	441	0	39	10	18	104	92	11	1	143	111	2	30	392	0	
40609 赤村	3,198	397	320	77	2,254	0	2,254	0	49	3	25	21	114	65	20	108	86	0	23	276	0	
40610 福智町	4,206	829	735	90	1,670	482	1,188	0	404	53	302	49	314	265	30	16	617	411	30	176	379	
北九州地域	117,045	14,453	12,500	1,953	53,648	6,815	46,833	196	4,231	961	2,560	711	8,142	7,134	631	21,388	11,496	3,233	6,659	14,986	19,468	
40100 北九州市	49,195	2,347	1,900	447	19,490	3,355	16,135	71	1,214	492	621	101	4,116	3,976	8	132	13,922	6,541	2,403	4,977	8,035	
40213 行橋市	7,005	2,079	1,830	249	1,287	0	1,287	0	337	86	152	99	583	283	2	1,517	1,083	67	367	937	649	
40214 豊城市	11,110	1,832	1,560	272	6,854	987	5,867	39	299	54	160	85	488	281	78	746	519	80	146	853	0	
40215 中間市	1,160	99	47	52	329	210	119	0	219	16	204	198	84	6	0	665	434	27	204	147		
40381 芦																						





### 3. 2. 2. 都市計画法に基づく開発許可

	合計							
			市街化区域・用途地域		それ以外の都市計画区域		都市計画区域外 (準都市計画区域を含む)	
	件数	面積 (ha)	件数	面積 (ha)	件数	面積 (ha)	件数	面積 (ha)
福岡県	440	156.3	240	84.1	194	67.9	6	4.3
福岡地域	219	63.5	142	41.0	76	22.1	1	0.4
40130 福岡市	78	25.6	59	17.0	19	8.6		
40217 筑紫野市	14	2.8	12	2.7	2	0.1		
40218 春日市	2	0.3	2	0.3				
40219 大野城市	1	0.1	1	0.1				
40220 宗像市	19	2.2	8	1.7	11	0.5		
40221 太宰府市	4	0.5	3	0.5	1	0.0		
40223 古賀市	3	0.8	3	0.8				
40224 福津市	20	7.9	16	7.2	4	0.7		
40228 朝倉市	2	1.2	1	0.8			1	0.4
40230 糸島市	33	7.2	13	3.4	20	3.8		
40305 那珂川町	3	0.3	1	0.2	2	0.1		
40341 宇美町	2	1.0	1	0.7	1	0.3		
40342 篠栗町	2	0.1	1	0.1	1	0.0		
40343 志免町	7	2.6	6	2.6	1	0.0		
40344 須恵町	3	2.3			3	2.3		
40345 新宮町	6	1.4	5	0.9	1	0.5		
40348 久山町	10	1.0	1	0.6	9	0.4		
40349 粕屋町	9	1.4	9	1.4				
40447 筑前町	1	4.8			1	4.8		
40448 東峰村	0	0.0						
筑後地域	131	42.7	38	16.1	90	24.7	3	1.9
40202 大牟田市	7	5.1	6	5.1	1	0.0		
40203 久留米市	82	8.5	22	5.3	59	2.7	1	0.5
40207 柳川市	0	0.0						
40210 八女市	5	4.3	1	0.6	4	3.7		
40211 筑後市	9	10.5	2	2.9	7	7.6		
40212 大川市	1	0.7	1	0.7				
40216 小郡市	16	8.1	5	1.2	11	6.9		
40225 うきは市	2	1.4					2	1.4
40229 みやま市	3	1.4	1	0.3	2	1.1		
40503 大刀洗町	1	0.4			1	0.4		
40522 大木町	0	0.0						
40544 広川町	5	2.3			5	2.3		
筑豊地域	21	22.7	10	7.7	9	13.0	2	2.0
40204 直方市	0	0.0						
40205 飯塚市	9	9.4	6	4.3	3	5.1		
40206 田川市	4	3.6	3	2.5	1	1.1		
40226 宮若市	1	0.7			1	0.7		
40227 嘉麻市	1	1.0			1	1.0		
40401 小竹町	1	2.1			1	2.1		
40402 鞍手町	1	0.9	1	0.9				
40421 桂川町	1	2.5			1	2.5		
40601 香春町	0	0.0						
40602 添田町	0	0.0						
40604 糸田町	0	0.0						
40605 川崎町	0	0.0						
40608 大任町	3	2.5			1	0.5	2	2.0
40609 赤村	0	0.0						
40610 福智町	0	0.0						
北九州地域	69	27.4	50	19.3	19	8.1	0	0.0
40100 北九州市	47	13.9	33	12.6	14	1.3		
40213 行橋市	5	2.9	3	1.9	2	1.0		
40214 豊前市	1	0.5			1	0.5		
40215 中間市	6	1.0	6	1.0				
40381 芦屋町	1	4.8			1	4.8		
40382 水巻町	0	0.0						
40383 岡垣町	0	0.0						
40384 遠賀町	2	1.1	1	0.6	1	0.5		
40621 苅田町	7	3.2	7	3.2				
40625 みやこ町	0	0.0						
40642 吉富町	0	0.0						
40646 上毛町	0	0.0						
40647 築上町	0	0.0						

出典 次の機関が所管する処理台帳

福岡県建築都市部都市計画課

北九州市建築都市局指導部宅地指導課

福岡市住宅都市局建築指導部開発・建築調整課

久留米市都市建設部建築指導課

3. 2. 3. 農地法に基づく農地転用の許可・届出（件数・面積）

	許可又は届出計				許可又は届出以外 面積 (ha)		
			うち市街化区域				
	件数	面積 (ha)	件数	面積 (ha)			
福岡県	3,510	294.0	1,632	97.2	220.2		
福岡地域	1,275	88.0	856	51.4	34.9		
40130 福岡市	506	28.3	458	23.8	4.7		
40217 筑紫野市	98	6.6	81	4.8	1.0		
40218 春日市	23	1.3	23	1.3	0.2		
40219 大野城市	52	3.0	51	3.0			
40220 宗像市	50	4.3	36	2.4	7.6		
40221 太宰府市	28	1.7	26	1.1	5.1		
40223 古賀市	37	3.4	23	1.9	4.1		
40224 福津市	71	5.7	22	2.5	0.4		
40228 朝倉市	116	9.1			1.4		
40230 糸島市	98	8.2	64	4.8	7.7		
40305 那珂川町	24	2.1	14	1.3	0.6		
40341 宇美町	14	1.3					
40342 篠栗町	13	1.0	10	0.6			
40343 志免町	10	1.1	7	1.0			
40344 須恵町	19	1.7			0.0		
40345 新宮町	17	1.5	14	1.0	0.0		
40348 久山町	19	1.4	1	0.0	0.1		
40349 粕屋町	33	2.7	26	1.9	0.2		
40447 筑前町	44	3.6			0.2		
40448 東峰村	3	0.2			1.4		
筑後地域	1,242	116.0	352	21.5	32.8		
40202 大牟田市	109	6.6	106	6.4	0.6		
40203 久留米市	417	29.1	194	11.8	4.1		
40207 柳川市	112	9.0			1.5		
40210 八女市	115	18.6			10.2		
40211 筑後市	147	14.6			0.4		
40212 大川市	30	2.8			8.9		
40216 小郡市	106	14.4	34	1.9	3.5		
40225 うきは市	48	6.6			1.2		
40229 みやま市	75	4.9	18	1.4	2.1		
40503 大刀洗町	26	3.1			0.0		
40522 大木町	17	1.0			0.3		
40544 広川町	40	5.4			0.0		
筑豊地域	241	32.7	0	0.0	73.6		
40204 直方市	49	5.1			2.0		
40205 飯塚市	87	13.9			9.1		
40206 田川市	14	1.7			1.8		
40226 宮若市	17	3.1					
40227 嘉麻市	15	2.5			20.4		
40401 小竹町	9	0.3			0.4		
40402 鞍手町	5	1.2			1.0		
40421 桂川町	8	1.1			36.5		
40601 香春町	7	0.6					
40602 添田町	6	0.7			2.2		
40604 糸田町							
40605 川崎町	5	0.5					
40608 大任町	8	1.2					
40609 赤村	3	0.2					
40610 福智町	8	0.8					
北九州地域	752	57.3	424	24.3	79.0		
40100 北九州市	426	24.2	373	18.4	3.2		
40213 行橋市	82	10.9			1.5		
40214 豊前市	43	3.5			71.5		
40215 中間市	11	1.1	11	1.1			
40381 芦屋町	3	0.2					
40382 水巻町	16	1.9					
40383 岡垣町	24	1.8			0.6		
40384 遠賀町	21	1.0			0.2		
40621 苅田町	46	5.2	40	4.8	0.0		
40625 みやこ町	25	2.2			1.5		
40642 吉富町	19	1.5					
40646 上毛町	17	1.3			0.3		
40647 築上町	19	2.5			0.1		

3. 2. 4. 農地法に基づく農地転用の許可・届出（転用目的別面積）

	合計							
	面積 (ha)	住宅	工鉱業	商業サービス等	その他の業務	植林	その他	
福岡県	294.0	126.8	1.6	37.2	99.6	2.5	26.2	
福岡地域	88.0	44.1	0.4	6.2	26.1	1.0	10.2	
40130 福岡市	28.3	15.4		1.6	7.3		4.0	
40217 筑紫野市	6.6	2.8		0.9	2.8		0.1	
40218 春日市	1.3	0.6			0.7		0.0	
40219 大野城市	3.0	1.2	0.2	0.5	1.0		0.1	
40220 宗像市	4.3	2.1		0.2	1.4		0.6	
40221 太宰府市	1.7	0.9			0.8		0.0	
40223 古賀市	3.4	1.0		0.2	2.2		0.0	
40224 福津市	5.7	3.7		0.6	1.2		0.3	
40228 朝倉市	9.1	3.1	0.3	0.3	3.0	0.8	1.6	
40230 糸島市	8.2	4.1	0.0	0.0	1.5		2.5	
40305 那珂川町	2.1	0.4		0.2	1.4	0.2	0.0	
40341 宇美町	1.3	0.7		0.1	0.3		0.2	
40342 篠栗町	1.0	0.6		0.2	0.1		0.0	
40343 志免町	1.1	0.5			0.2		0.4	
40344 須恵町	1.7	0.8		0.7	0.2		0.0	
40345 新宮町	1.5	0.5		0.3	0.6		0.0	
40348 久山町	1.4	0.7		0.1	0.7		0.0	
40349 粕屋町	2.7	1.6		0.3	0.5		0.3	
40447 筑前町	3.6	3.6					0.0	
40448 東峰村	0.2				0.1		0.1	
筑後地域	116.0	48.6	0.4	22.1	35.4	1.4	8.2	
40202 大牟田市	6.6	3.2		0.2	3.0		0.2	
40203 久留米市	29.1	12.7		1.1	13.0	0.3	2.0	
40207 柳川市	9.0	2.2	0.4	2.1	3.2		1.1	
40210 八女市	18.6	7.2		6.0	4.0	0.9	0.6	
40211 筑後市	14.6	5.6		6.0	2.9		0.1	
40212 大川市	2.8	0.8		1.6	0.4		0.0	
40216 小郡市	14.4	10.6		0.2	3.2		0.4	
40225 うきは市	6.6	1.2		3.1	1.9	0.3	0.0	
40229 みやま市	4.9	1.7		0.4	1.6		1.2	
40503 大刀洗町	3.1	1.2			1.3		0.6	
40522 大木町	1.0	0.5			0.2		0.3	
40544 広川町	5.4	1.5		1.3	0.8		1.7	
筑豊地域	32.7	8.0	0.1	3.9	16.1	0.0	4.6	
40204 直方市	5.1	2.9	0.1	0.4	1.6		0.0	
40205 飯塚市	13.9	2.8		0.3	6.9		3.9	
40206 田川市	1.7	0.7		0.7	0.3		0.0	
40226 宮若市	3.1	0.2		0.2	2.6		0.1	
40227 嘉麻市	2.5	0.2		1.3	0.9		0.0	
40401 小竹町	0.3	0.3			0.0		0.0	
40402 鞍手町	1.2				0.9		0.2	
40421 桂川町	1.1	0.2			0.9		0.0	
40601 香春町	0.6	0.2			0.2		0.3	
40602 添田町	0.7	0.0			0.6		0.0	
40604 糸田町								
40605 川崎町	0.5	0.1		0.0	0.4		0.0	
40608 大任町	1.2	0.2		0.5	0.4		0.1	
40609 赤村	0.2	0.0			0.1		0.0	
40610 福智町	0.8	0.1		0.4	0.3		0.0	
北九州地域	57.3	26.2	0.6	5.1	22.0	0.1	3.3	
40100 北九州市	24.2	13.2	0.3	2.1	7.0		1.6	
40213 行橋市	10.9	4.1		0.8	5.0		1.0	
40214 豊前市	3.5	1.3		0.1	2.1		0.0	
40215 中間市	1.1	0.9		0.2	0.0		0.0	
40381 芦屋町	0.2	0.2					0.0	
40382 水巻町	1.9	1.3			0.6		0.0	
40383 岡垣町	1.8	0.4	0.1		1.1		0.2	
40384 遠賀町	1.0	0.4		0.0	0.6		0.0	
40621 苅田町	5.2	2.0		1.6	1.4	0.1	0.1	
40625 みやこ町	2.2	0.5	0.2	0.2	1.0		0.2	
40642 吉富町	1.5	0.8		0.0	0.5		0.1	
40646 上毛町	1.3	0.5			0.8		0.0	
40647 築上町	2.5	0.6			1.9		0.0	

3. 2. 5. 農業振興地域の整備に関する法律に基づく開発許可

	合計							
			土地の開墾		農用地間における用途の変更		その他	
	件数	面積 (ha)	件数	面積 (ha)	件数	面積 (ha)	件数	面積 (ha)
福岡県	0	0.0	0	0.0	0	0.0	0	0.0
福岡地域	0	0.0	0	0.0	0	0.0	0	0.0
40130 福岡市	0	0.0						
40217 筑紫野市	0	0.0						
40218 春日市	0	0.0						
40219 大野城市	0	0.0						
40220 宗像市	0	0.0						
40221 太宰府市	0	0.0						
40223 古賀市	0	0.0						
40224 福津市	0	0.0						
40228 朝倉市	0	0.0						
40230 糸島市	0	0.0						
40305 那珂川町	0	0.0						
40341 宇美町	0	0.0						
40342 篠栗町	0	0.0						
40343 志免町	0	0.0						
40344 須恵町	0	0.0						
40345 新宮町	0	0.0						
40348 久山町	0	0.0						
40349 粕屋町	0	0.0						
40447 筑前町	0	0.0						
40448 東峰村	0	0.0						
筑後地域	0	0.0	0	0.0	0	0.0	0	0.0
40202 大牟田市	0	0.0						
40203 久留米市	0	0.0						
40207 柳川市	0	0.0						
40210 八女市	0	0.0						
40211 筑後市	0	0.0						
40212 大川市	0	0.0						
40216 小郡市	0	0.0						
40225 うきは市	0	0.0						
40229 みやま市	0	0.0						
40503 大刀洗町	0	0.0						
40522 大木町	0	0.0						
40544 広川町	0	0.0						
筑豊地域	0	0.0	0	0.0	0	0.0	0	0.0
40204 直方市	0	0.0						
40205 飯塚市	0	0.0						
40206 田川市	0	0.0						
40226 宮若市	0	0.0						
40227 嘉麻市	0	0.0						
40401 小竹町	0	0.0						
40402 鞍手町	0	0.0						
40421 桂川町	0	0.0						
40601 香春町	0	0.0						
40602 添田町	0	0.0						
40604 糸田町	0	0.0						
40605 川崎町	0	0.0						
40608 大任町	0	0.0						
40609 赤村	0	0.0						
40610 福智町	0	0.0						
北九州地域	0	0.0	0	0.0	0	0.0	0	0.0
40100 北九州市	0	0.0						
40213 行橋市	0	0.0						
40214 豊前市	0	0.0						
40215 中間市	0	0.0						
40381 芦屋町	0	0.0						
40382 水巻町	0	0.0						
40383 岡垣町	0	0.0						
40384 遠賀町	0	0.0						
40621 苅田町	0	0.0						
40625 みやこ町	0	0.0						
40642 吉富町	0	0.0						
40646 上毛町	0	0.0						
40647 築上町	0	0.0						

出典 農林水産部水田農業振興課の処理台帳

注 平成27年度は該当なし

3. 2. 6. 森林法に基づく開発許可

	合計									
			住宅、別荘、工場、事業場		農用地		土石の採取		その他	
	件数	面積 (ha)	件数	面積 (ha)	件数	面積 (ha)	件数	面積 (ha)	件数	面積 (ha)
福岡県	15	88.3	14	84.0	0	0.0	0	0.0	1	4.3
福岡地域	3	23.6	3	23.6	0	0.0	0	0.0	0	0.0
40130 福岡市	0	0.0								
40217 筑紫野市	0	0.0								
40218 春日市	0	0.0								
40219 大野城市	0	0.0								
40220 宗像市	2	21.9	2	21.9						
40221 太宰府市	0	0.0								
40223 古賀市	0	0.0								
40224 福津市	0	0.0								
40228 朝倉市	0	0.0								
40230 糸島市	0	0.0								
40305 那珂川町	0	0.0								
40341 宇美町	0	0.0								
40342 篠栗町	0	0.0								
40343 志免町	0	0.0								
40344 須恵町	0	0.0								
40345 新宮町	0	0.0								
40348 久山町	0	0.0								
40349 粕屋町	0	0.0								
40447 筑前町	0	0.0								
40448 東峰村	1	1.7	1	1.7						
筑後地域	2	8.5	1	4.2	0	0.0	0	0.0	1	4.3
40202 大牟田市	0	0.0								
40203 久留米市	0	0.0								
40207 柳川市	0	0.0								
40210 八女市	2	8.5	1	4.2					1	4.3
40211 筑後市	0	0.0								
40212 大川市	0	0.0								
40216 小郡市	0	0.0								
40225 うきは市	0	0.0								
40229 みやま市	0	0.0								
40503 大刀洗町	0	0.0								
40522 大木町	0	0.0								
40544 広川町	0	0.0								
筑豊地域	7	41.2	7	41.2	0	0.0	0	0.0	0	0.0
40204 直方市	0	0.0								
40205 飯塚市	2	26.9	2	26.9						
40206 田川市	0	0.0								
40226 宮若市	0	0.0								
40227 嘉麻市	2	3.4	2	3.4						
40401 小竹町	0	0.0								
40402 鞍手町	0	0.0								
40421 桂川町	0	0.0								
40601 香春町	0	0.0								
40602 添田町	0	0.0								
40604 糸田町	0	0.0								
40605 川崎町	2	7.7	2	7.7						
40608 大任町	0	0.0								
40609 赤村	1	3.2	1	3.2						
40610 福智町	0	0.0								
北九州地域	3	15.0	3	15.0	0	0.0	0	0.0	0	0.0
40100 北九州市	1	6.7	1	6.7						
40213 行橋市	0	0.0								
40214 豊前市	1	2.2	1	2.2						
40215 中間市	0	0.0								
40381 芦屋町	0	0.0								
40382 水巻町	0	0.0								
40383 岡垣町	1	6.1	1	6.1						
40384 遠賀町	0	0.0								
40621 荻田町	0	0.0								
40625 みやこ町	0	0.0								
40642 吉富町	0	0.0								
40646 上毛町	0	0.0								
40647 築上町	0	0.0								

出典 農林水産部農山漁村振興課の台帳

注 新規開発許可の実績

開発行為に係る森林面積を集計（開発区域の全体面積ではない）

許可制度の適用のない国等が行う開発行為を含む

3. 2. 7. 自然公園法・自然環境保全法に基づく許可・届出（地域別）

	合計					
	合計		特別地域		普通地域	
	件数	面積 (ha)	件数	面積 (ha)	件数	面積 (ha)
福岡県	28	29.8	21	7.1	7	22.7
福岡地域	16	22.5	11	3.3	5	19.3
40130 福岡市	4	0.7	4	0.7		
40217 筑紫野市	1	0.4			1	0.4
40218 春日市	0	0.0				
40219 大野城市	0	0.0				
40220 宗像市	0	0.0				
40221 太宰府市	1	11.6			1	11.6
40223 古賀市	0	0.0				
40224 福津市	2	1.5	2	1.5		
40228 朝倉市	2	6.4			2	6.4
40230 糸島市	5	1.1	5	1.1		
40305 那珂川町	0	0.0				
40341 宇美町	1	0.9			1	0.9
40342 篠栗町	0	0.0				
40343 志免町	0	0.0				
40344 須恵町	0	0.0				
40345 新宮町	0	0.0				
40348 久山町	0	0.0				
40349 粕屋町	0	0.0				
40447 筑前町	0	0.0				
40448 東峰村	0	0.0				
筑後地域	3	3.6	1	0.1	2	3.5
40202 大牟田市	0	0.0				
40203 久留米市	0	0.0				
40207 柳川市	0	0.0				
40210 八女市	3	3.6	1	0.1	2	3.5
40211 筑後市	0	0.0				
40212 大川市	0	0.0				
40216 小郡市	0	0.0				
40225 うきは市	0	0.0				
40229 みやま市	0	0.0				
40503 大刀洗町	0	0.0				
40522 大木町	0	0.0				
40544 広川町	0	0.0				
筑豊地域	0	0.0	0	0.0	0	0.0
40204 直方市	0	0.0				
40205 飯塚市	0	0.0				
40206 田川市	0	0.0				
40226 宮若市	0	0.0				
40227 嘉麻市	0	0.0				
40401 小竹町	0	0.0				
40402 鞍手町	0	0.0				
40421 桂川町	0	0.0				
40601 香春町	0	0.0				
40602 添田町	0	0.0				
40604 糸田町	0	0.0				
40605 川崎町	0	0.0				
40608 大任町	0	0.0				
40609 赤村	0	0.0				
40610 福智町	0	0.0				
北九州地域	9	3.7	9	3.7	0	0.0
40100 北九州市	5	2.1	5	2.1		
40213 行橋市	0	0.0				
40214 豊前市	0	0.0				
40215 中間市	0	0.0				
40381 芦屋町	0	0.0				
40382 水巻町	0	0.0				
40383 岡垣町	1	0.1	1	0.1		
40384 遠賀町	0	0.0				
40621 苅田町	0	0.0				
40625 みやこ町	1	0.2	1	0.2		
40642 吉富町	0	0.0				
40646 上毛町	0	0.0				
40647 築上町	2	1.4	2	1.4		

出典 福岡県環境部自然環境課、各保健福祉環境事務所の整理簿

注 福岡県立自然公園条例、福岡県環境保全に関する条例に基づく許可・届出を含む

土地利用転換に関係しないものは除外している（例：動植物の採取、建築物の増改築、改修、仮設、ケーブル埋設、発掘）  
小規模（500m2未満）の転換は除外している

3. 2. 8. 自然公園法・自然環境保全法に基づく許可・届出（転用目的別）

	合計													
	件数		面積 (ha)		一般住宅・工場事業場用地		別荘・旅館・保養所		農用地の造成		レジャー施設（ゴルフ場を含む）		その他	
	件数	面積 (ha)	件数	面積 (ha)	件数	面積 (ha)	件数	面積 (ha)	件数	面積 (ha)	件数	面積 (ha)	件数	面積 (ha)
福岡県	28	29.8	8	4.9	0	0.0	0	0.0	1	0.3	19	24.6		
福岡地域	16	22.5	5	1.4	0	0.0	0	0.0	0	0.0	11	21.2		
40130 福岡市	4	0.7	1	0.5							3	0.2		
40217 筑紫野市	1	0.4									1	0.4		
40218 春日市	0	0.0												
40219 大野城市	0	0.0												
40220 宗像市	0	0.0												
40221 太宰府市	1	11.6									1	11.6		
40223 古賀市	0	0.0												
40224 福津市	2	1.5									2	1.5		
40228 朝倉市	2	6.4									2	6.4		
40230 糸島市	5	1.1	4	0.9							1	0.2		
40305 那珂川町	0	0.0												
40341 宇美町	1	0.9									1	0.9		
40342 篠栗町	0	0.0												
40343 志免町	0	0.0												
40344 須恵町	0	0.0												
40345 新宮町	0	0.0												
40348 久山町	0	0.0												
40349 粕屋町	0	0.0												
40447 筑前町	0	0.0												
40448 東峰村	0	0.0												
筑後地域	3	3.6	2	3.5	0	0.0	0	0.0	0	0.0	1	0.1		
40202 大牟田市	0	0.0												
40203 久留米市	0	0.0												
40207 柳川市	0	0.0												
40210 八女市	3	3.6	2	3.5							1	0.1		
40211 筑後市	0	0.0												
40212 大川市	0	0.0												
40216 小郡市	0	0.0												
40225 うきは市	0	0.0												
40229 みやま市	0	0.0												
40503 大刀洗町	0	0.0												
40522 大木町	0	0.0												
40544 広川町	0	0.0												
筑豊地域	0	0.0	0	0.0	0	0.0	0	0.0	0	0.0	0	0.0		
40204 直方市	0	0.0												
40205 飯塚市	0	0.0												
40206 田川市	0	0.0												
40226 宮若市	0	0.0												
40227 嘉麻市	0	0.0												
40401 小竹町	0	0.0												
40402 鞍手町	0	0.0												
40421 桂川町	0	0.0												
40601 香春町	0	0.0												
40602 添田町	0	0.0												
40604 糸田町	0	0.0												
40605 川崎町	0	0.0												
40608 大任町	0	0.0												
40609 赤村	0	0.0												
40610 福智町	0	0.0												
北九州地域	9	3.7	1	0.1	0	0.0	0	0.0	1	0.3	7	3.4		
40100 北九州市	5	2.1									5	2.1		
40213 行橋市	0	0.0												
40214 豊前市	0	0.0												
40215 中間市	0	0.0												
40381 芦屋町	0	0.0												
40382 水巻町	0	0.0												
40383 岡垣町	1	0.1	1	0.1										
40384 遠賀町	0	0.0												
40621 荻田町	0	0.0												
40625 みやこ町	1	0.2									1	0.2		
40642 吉富町	0	0.0												
40646 上毛町	0	0.0												
40647 築上町	2	1.4							1	0.3	1	1.1		

出典 福岡県環境部自然環境課、各保健福祉環境事務所の整理簿

注 福岡県立自然公園条例、福岡県環境保全に関する条例に基づく許可・届出を含む

土地利用転換に関係しないものは除外している（例：動植物の採取、建築物の増改築、改修、仮設、ケーブル埋設、発掘）  
小規模（500m2未満）の転換は除外している