

貿易

1 輸出通関実績額（2017年1月） （1）前年同月比：3か月連続のプラス

		輸出通関実績額	前年同月比
平成28年 (2016)	1月	312,694	▲ 16.2
	2月	332,218	▲ 7.8
	3月	376,154	▲ 8.7
	4月	327,941	▲ 19.2
	5月	315,661	▲ 12.8
	6月	382,656	▲ 8.0
	7月	396,476	▲ 7.0
	8月	332,366	▲ 11.8
	9月	389,633	▲ 2.1
	10月	380,894	▲ 8.0
	11月	452,307	▲ 19.0
	12月	510,339	▲ 23.7
平成29年	1月	415,736	▲ 33.0

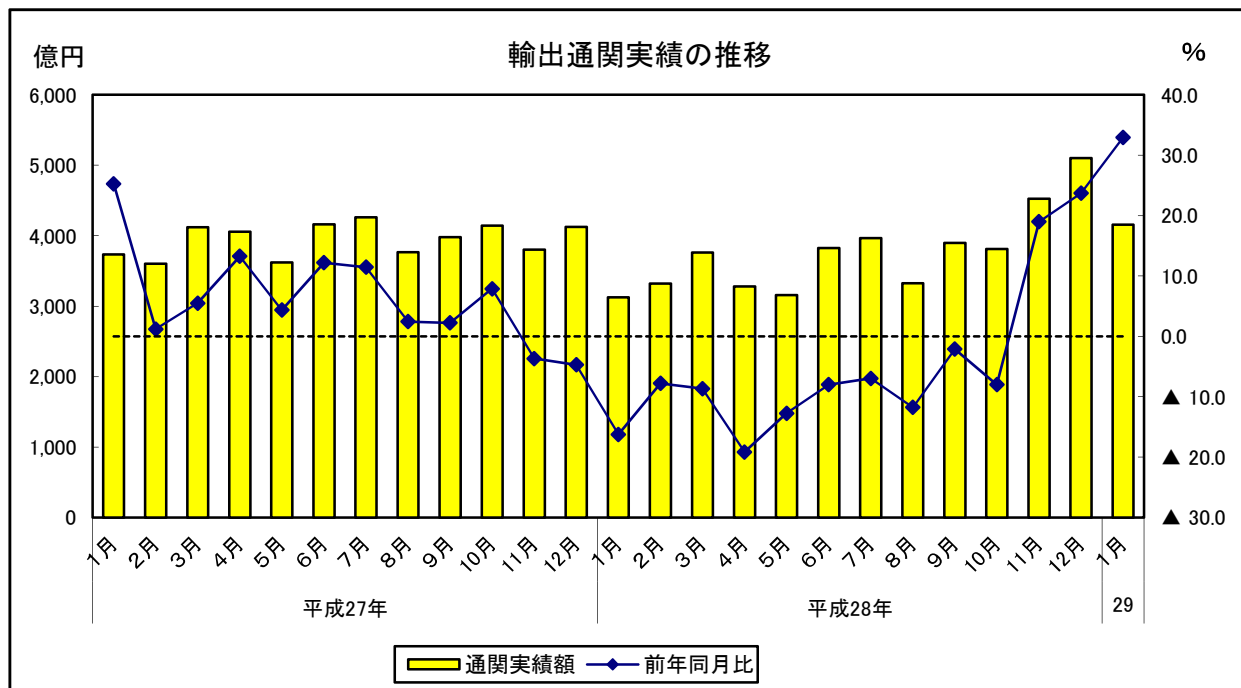
		輸出通関実績額	前年同期比
平成27年 (2015)	1～3月	1,145,516	9.7
	4～6月	1,183,420	10.0
	7～9月	1,200,945	5.4
	10～12月	1,206,788	▲ 0.4
平成28年 (2016)	1～3月	1,021,066	▲ 10.9
	4～6月	1,026,258	▲ 13.3
	7～9月	1,118,475	▲ 6.9
	10～12月	1,343,541	11.3

	輸出通関実績額	前年比
平成26年(2014)	4,471,182	5.8
平成27年(2015)	4,736,669	5.9
平成28年(2016)	4,509,339	▲ 4.8

資料出所：門司税関、長崎税関「貿易統計」

輸出通関実績額単位：百万円

貿易については、使用可能な最新データを掲載しているが、遡及改訂する場合がある。



貿易

2 輸出通関実績額の内訳（2017年1月）

(1) 主要品目別前年同月比

プラス：電気機器、半導体等電子部品、自動車等、一般機械、鉄鋼等

マイナス：タイヤ・チューブ、有機化合物、精密機器類

(単位：百万円)

		実績額									
		総額	電気機器	半導体等 電子部品	自動車等	一般機械	タイヤ・ チューブ	鉄鋼	有機 化合物	精密 機器類	その他
平成28年 (2016)	1月	312,694	61,858	45,087	80,037	42,735	16,229	19,685	8,545	6,296	77,309
	2月	332,218	56,964	40,920	91,321	43,049	20,939	23,601	8,630	5,709	82,005
	3月	376,154	71,228	50,583	89,203	63,534	22,208	22,976	9,072	6,730	91,205
	4月	327,941	68,458	48,005	83,841	45,432	24,200	17,347	7,957	5,481	75,225
	5月	315,661	53,971	36,672	96,594	53,541	18,760	21,865	6,969	4,711	59,251
	6月	382,656	64,029	46,841	130,724	59,617	22,794	20,415	6,949	6,085	72,042
	7月	396,476	70,965	53,939	139,105	66,573	19,708	19,834	7,576	6,089	66,626
	8月	332,366	70,662	55,960	92,794	50,370	18,326	19,912	7,918	5,907	66,476
	9月	389,633	78,338	62,217	126,938	59,045	19,141	20,330	8,260	6,367	71,214
	10月	380,894	79,879	63,637	118,497	54,962	18,332	20,405	9,430	5,973	73,417
	11月	452,307	87,720	69,867	160,832	66,842	18,953	19,116	10,533	6,380	81,931
	12月	510,339	94,130	72,646	174,202	86,442	23,016	21,676	11,911	8,319	90,643
平成29年	1月	415,736	79,216	63,386	125,279	72,848	14,548	20,494	8,544	5,231	89,576

(単位：%)

		前年同月比									
		総額	電気機器	半導体等 電子部品	自動車等	一般機械	タイヤ・ チューブ	鉄鋼	有機 化合物	精密 機器類	その他
平成28年 (2016)	1月	▲ 16.2	▲ 25.5	▲ 20.5	▲ 2.6	▲ 14.1	▲ 22.5	▲ 24.1	▲ 11.8	▲ 26.7	▲ 17.1
	2月	▲ 7.8	▲ 23.0	▲ 13.0	8.9	▲ 9.5	▲ 17.3	▲ 21.4	1.2	▲ 25.2	▲ 1.7
	3月	▲ 8.7	▲ 12.2	▲ 5.9	2.8	3.1	▲ 25.4	▲ 34.0	▲ 13.9	▲ 14.5	▲ 8.2
	4月	▲ 19.2	▲ 24.0	▲ 19.3	▲ 18.1	▲ 20.3	▲ 7.6	▲ 30.2	▲ 12.7	▲ 39.0	▲ 13.7
	5月	▲ 12.8	▲ 36.6	▲ 39.3	24.5	17.8	▲ 22.0	▲ 22.8	▲ 14.7	▲ 37.1	▲ 30.8
	6月	▲ 8.0	▲ 28.3	▲ 16.7	11.0	7.7	▲ 19.2	▲ 28.4	▲ 1.4	▲ 23.7	▲ 11.8
	7月	▲ 7.0	▲ 24.3	▲ 9.6	20.4	10.1	▲ 29.0	▲ 21.0	▲ 10.7	▲ 33.8	▲ 22.4
	8月	▲ 11.8	▲ 16.3	▲ 9.2	11.0	▲ 9.5	▲ 22.9	▲ 26.8	▲ 9.9	▲ 43.1	▲ 19.9
	9月	▲ 2.1	▲ 16.9	▲ 10.8	22.4	0.8	▲ 12.8	▲ 11.0	18.8	▲ 36.9	▲ 10.7
	10月	▲ 8.0	▲ 23.3	▲ 13.0	11.6	▲ 1.5	▲ 23.3	▲ 15.7	▲ 18.1	▲ 27.2	▲ 8.4
	11月	19.0	9.5	26.0	36.4	28.3	▲ 6.8	▲ 8.9	19.0	▲ 20.1	13.9
	12月	23.7	30.3	57.1	48.4	29.7	▲ 1.8	▲ 22.9	22.2	▲ 7.0	5.4
平成29年	1月	33.0	28.1	40.6	56.5	70.5	▲ 10.4	4.1	▲ 0.0	▲ 16.9	15.9

(単位：百万円)

		実績額									
		総額	電気機器	半導体等 電子部品	自動車等	一般機械	タイヤ・ チューブ	鉄鋼	有機 化合物	精密 機器類	その他
平成26年(2014)		4,471,182	972,770	598,140	1,090,801	529,393	328,506	314,537	113,684	127,187	994,304
平成27年(2015)		4,736,669	1,031,506	699,588	1,194,822	665,957	295,648	320,861	107,412	103,345	1,017,118
平成28年(2016)		4,509,339	858,201	646,375	1,384,089	692,141	242,606	247,162	103,749	74,047	907,345

(単位：%)

		前年比									
		総額	電気機器	半導体等 電子部品	自動車等	一般機械	タイヤ・ チューブ	鉄鋼	有機 化合物	精密 機器類	その他
平成26年(2014)		5.8	16.0	19.8	4.0	13.5	▲ 3.8	2.6	13.2	▲ 5.9	0.7
平成27年(2015)		5.9	6.0	17.0	9.5	25.8	▲ 10.0	2.0	▲ 5.5	▲ 18.7	2.3
平成28年(2016)		▲ 4.8	▲ 16.8	▲ 7.6	15.8	3.9	▲ 17.9	▲ 23.0	▲ 3.4	▲ 28.3	▲ 10.8

資料出所：門司税関、長崎税関「貿易統計」

注) 自動車等は、自動車及び自動車の部分品

貿易については、使用可能な最新データを掲載しているが、遡及改訂する場合がある。

貿易

3 主要地域別輸出状況（2017年1月）

(1) 前年同月比

アジア：3か月連続のプラス
北米：5か月連続のプラス
西欧：7か月ぶりのマイナス

		アジア		中国		韓国		台湾		北米		西欧	
		実績額	前年同月比	実績額	前年同月比	実績額	前年同月比	実績額	前年同月比	実績額	前年同月比	実績額	前年同月比
平成28年 (2016)	1月	185,834	▲ 17.3	62,656	▲ 14.4	39,226	▲ 22.7	25,282	▲ 9.1	35,674	▲ 34.5	37,250	29.1
	2月	181,375	▲ 15.2	61,637	▲ 5.6	39,461	▲ 17.0	20,130	▲ 19.5	40,945	▲ 23.8	35,051	9.4
	3月	238,192	▲ 5.7	82,007	▲ 0.5	50,913	▲ 5.5	30,187	▲ 5.9	39,556	▲ 16.1	30,559	2.0
	4月	196,581	▲ 22.2	65,260	▲ 23.7	40,611	▲ 20.0	25,015	▲ 18.8	41,115	▲ 31.8	33,522	9.9
	5月	187,639	▲ 16.6	60,313	▲ 19.2	45,348	3.7	21,546	▲ 16.9	55,344	6.5	28,147	0.1
	6月	225,878	▲ 10.5	84,550	▲ 11.3	45,260	3.4	26,137	▲ 19.9	57,446	6.3	31,715	▲ 9.5
	7月	238,528	▲ 7.5	84,987	▲ 11.2	54,200	2.0	22,247	▲ 26.3	77,256	16.6	33,601	3.3
	8月	221,204	▲ 8.2	77,988	▲ 6.5	49,285	4.2	25,821	▲ 22.3	45,685	▲ 8.0	26,057	3.7
	9月	241,980	▲ 4.6	81,615	▲ 11.2	60,436	21.3	23,508	▲ 26.9	54,994	8.1	30,753	28.0
	10月	235,952	▲ 11.3	74,715	▲ 25.3	63,445	15.7	21,056	▲ 23.5	59,625	14.4	32,815	0.4
	11月	263,124	11.8	85,119	▲ 11.5	68,886	61.6	23,971	▲ 6.1	99,929	107.1	41,867	17.8
	12月	304,036	21.6	101,231	▲ 0.4	81,996	68.8	31,414	23.3	106,322	98.3	44,252	1.5
平成29年	1月	236,069	27.0	71,029	13.4	74,063	88.8	17,524	▲ 30.7	76,539	114.6	33,843	▲ 9.1

	アジア		中国		韓国		台湾		北米		西欧	
	実績額	前年同月比	実績額	前年同月比	実績額	前年同月比	実績額	前年同月比	実績額	前年同月比	実績額	前年同月比
平成26年(2014)	2,727,285	6.8	1,026,189	9.9	557,909	3.3	281,536	5.5	648,103	▲ 10.6	357,103	38.0
平成27年(2015)	2,925,145	7.3	1,045,241	1.9	586,714	5.2	348,349	23.7	642,392	▲ 0.9	378,129	5.9
平成28年(2016)	2,720,322	▲ 7.0	922,079	▲ 11.8	639,068	8.9	296,312	▲ 14.9	713,891	11.1	405,589	7.3

平成28年 (2016) 12月	アジア		中国		韓国		台湾		北米		西欧	
	実績額	前年同月比	実績額	前年同月比	実績額	前年同月比	実績額	前年同月比	実績額	前年同月比	実績額	前年同月比
総額	304,036	21.6	101,231	▲ 0.4	81,996	68.8	31,414	23.3	106,322	98.3	44,252	1.5
電気機器	79,473	38.8	12,086	▲ 19.4	23,219	142.2	3,427	▲ 38.7	6,804	4.6	6,317	▲ 3.4
半導体等 電子部品	66,509	71.5	8,311	11.1	19,429	186.0	2,872	▲ 41.3	2,504	▲ 6.3	3,615	▲ 24.6
自動車等	55,360	17.6	36,056	3.7	3,731	51.3	7,888	132.6	72,560	375.3	17,816	1.4
一般機械	71,453	40.4	25,923	2.4	30,874	96.7	5,407	180.4	7,888	▲ 18.1	4,679	31.0
タイヤ・チューブ	3,183	19.9	902	16.6	132	28.4	113	▲ 58.3	3,158	▲ 33.0	2,857	▲ 15.1
鉄鋼	13,853	▲ 13.4	3,604	▲ 30.9	3,736	73.5	1,132	22.6	3,264	▲ 33.8	753	▲ 48.0
有機化合物	8,942	24.3	2,676	5.9	1,971	4.2	1,379	50.6	1,756	173.6	455	▲ 58.5
精密機器類	8,156	▲ 8.3	2,054	▲ 32.2	3,975	19.2	897	▲ 27.0	45	361.5	5	▲ 84.4
その他	63,616	5.7	17,931	19.4	14,359	7.6	11,171	▲ 0.5	10,847	▲ 8.9	11,370	13.8

平成29年 (2017) 1月	アジア		中国		韓国		台湾		北米		西欧	
	実績額	前年同月比	実績額	前年同月比	実績額	前年同月比	実績額	前年同月比	実績額	前年同月比	実績額	前年同月比
総額	236,069	27.0	71,029	13.4	74,063	88.8	17,524	▲ 30.7	76,539	114.6	33,843	▲ 9.1
電気機器	67,450	38.0	10,400	0.3	19,890	99.4	2,834	▲ 40.1	5,370	▲ 7.1	5,063	▲ 14.3
半導体等 電子部品	58,284	53.8	7,921	8.6	17,601	134.3	2,450	▲ 42.4	2,323	▲ 13.3	2,761	▲ 37.7
自動車等	32,036	7.0	23,600	22.8	2,513	58.7	1,627	▲ 53.8	51,039	451.7	14,711	▲ 10.4
一般機械	57,694	89.5	19,943	42.2	29,499	307.9	1,564	▲ 54.3	7,424	▲ 1.0	4,107	27.4
タイヤ・チューブ	1,910	8.5	401	▲ 3.4	342	161.8	135	▲ 30.3	2,278	▲ 15.6	1,803	▲ 30.7
鉄鋼	14,714	4.8	3,276	▲ 0.5	2,817	▲ 15.5	807	▲ 27.6	2,438	191.0	576	2.1
有機化合物	7,164	18.2	1,435	▲ 16.7	1,762	5.6	910	▲ 33.6	580	▲ 38.8	391	▲ 59.1
精密機器類	5,209	▲ 16.6	1,081	▲ 50.4	2,841	▲ 4.0	429	▲ 44.8	19	85.0	1	▲ 95.4
その他	49,893	2.9	10,893	▲ 4.7	14,399	16.6	9,217	▲ 9.1	7,392	▲ 14.5	7,191	▲ 4.7

資料出所：門司税関、長崎税関「貿易統計」

単位：百万円

貿易については、使用可能な最新データを掲載しているが、遡及改訂する場合がある。

貿易

4 輸入通関実績額（2017年1月）

（1）前年同月比：3か月連続のプラス

		輸入通関実績額	前年同月比
平成28年 (2016)	1月	214,630	▲ 18.0
	2月	193,106	▲ 18.8
	3月	202,342	▲ 12.7
	4月	186,087	▲ 19.5
	5月	193,403	▲ 14.2
	6月	201,205	▲ 18.8
	7月	176,045	▲ 30.4
	8月	186,162	▲ 12.3
	9月	187,484	▲ 18.7
	10月	196,072	▲ 15.8
	11月	221,502	2.1
	12月	232,822	2.8
平成29年	1月	239,134	11.4

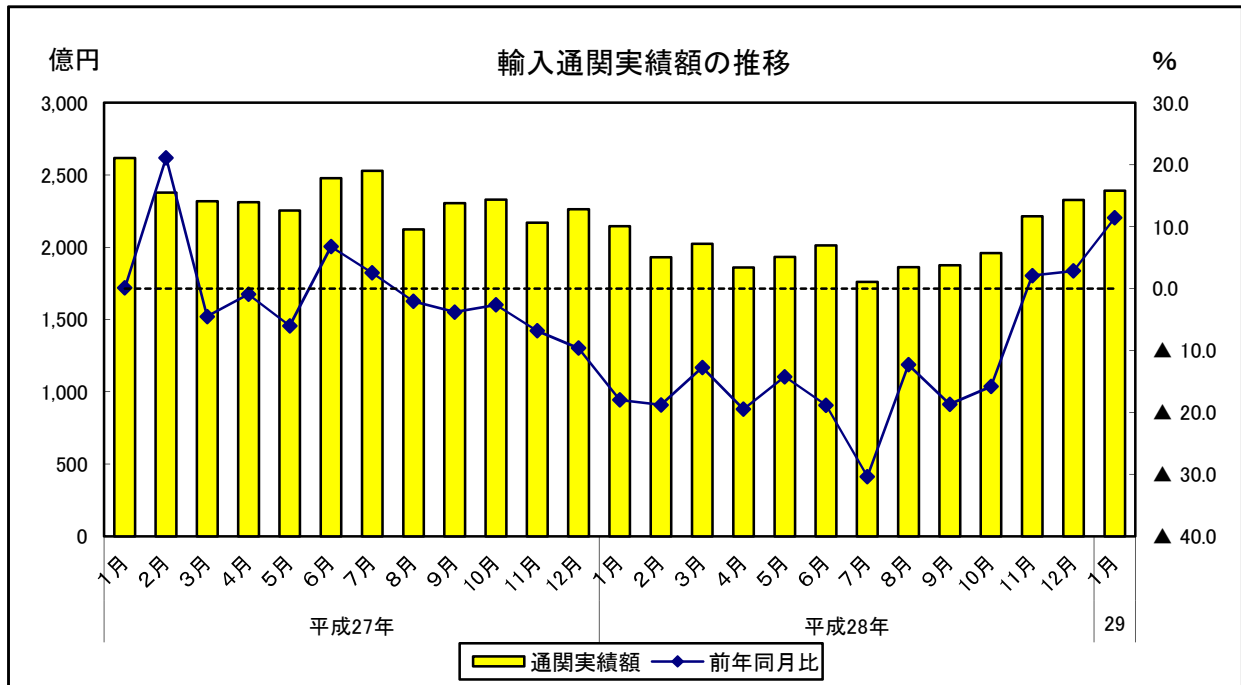
		輸入通関実績額	前年同期比
平成27年 (2015)	1～3月	731,358	4.4
	4～6月	704,541	▲ 0.1
	7～9月	695,626	▲ 1.1
	10～12月	676,291	▲ 6.4
平成28年 (2016)	1～3月	610,078	▲ 16.6
	4～6月	580,696	▲ 17.6
	7～9月	549,691	▲ 21.0
	10～12月	650,396	▲ 3.8

	輸入通関実績額	前年比
平成26年(2014)	2,831,600	4.7
平成27年(2015)	2,807,817	▲ 0.8
平成28年(2016)	2,390,861	▲ 14.8

資料出所：門司税関、長崎税関「貿易統計」

輸入通関実績額単位：百万円

貿易については、使用可能な最新データを掲載しているが、遡及改訂する場合がある。



貿易

5 輸入通関実績額の内訳（2017年1月）

（1）主要品目別前年同月比

プラス：電気機器、半導体等電子部品、一般機械、液化天然ガス、石炭、履き物、木材等
 マイナス：食料品及び動物

（単位：百万円）

		実績額									
		総額	電気機器	半導体等 電子部品	食料品 及び動物	一般機械	液化天然 ガ ス	石炭	履き物	木材	その他
平成28年 (2016)	1月	214,630	47,807	21,831	26,703	15,367	8,450	6,280	2,491	1,149	106,382
	2月	193,106	40,770	15,602	22,777	16,797	8,867	4,970	2,107	1,151	95,667
	3月	202,342	43,716	19,581	21,686	17,624	12,380	5,141	1,216	1,007	99,572
	4月	186,087	41,359	18,828	26,762	14,906	6,472	4,420	1,336	1,115	89,717
	5月	193,403	42,505	19,223	30,439	16,025	3,661	6,030	1,269	1,121	92,352
	6月	201,205	45,368	18,432	26,022	16,397	9,078	5,182	1,129	1,108	96,920
	7月	176,045	41,441	17,236	22,261	14,142	4,609	3,514	1,723	1,137	87,217
	8月	186,162	43,489	18,953	21,179	15,613	8,068	4,129	1,485	1,084	91,114
	9月	187,484	42,636	17,334	19,664	14,840	8,393	7,071	1,413	887	92,579
	10月	196,072	46,756	18,981	21,759	16,884	8,780	5,329	1,277	1,002	94,284
	11月	221,502	53,356	23,533	22,949	18,777	8,371	8,581	1,560	1,297	106,612
	12月	232,822	54,778	25,875	25,224	16,446	15,205	9,039	1,399	1,179	109,552
平成29年	1月	239,134	55,962	23,951	24,770	17,828	8,919	9,341	2,521	1,263	118,530

（単位：％）

		前年同月比									
		総額	電気機器	半導体等 電子部品	食料品 及び動物	一般機械	液化天然 ガ ス	石炭	履き物	木材	その他
平成28年 (2016)	1月	▲ 18.0	▲ 11.1	▲ 18.9	▲ 0.6	▲ 23.7	▲ 72.2	▲ 24.4	0.6	▲ 14.5	▲ 10.1
	2月	▲ 18.8	▲ 12.2	▲ 25.3	▲ 9.0	▲ 17.8	▲ 68.5	▲ 49.8	▲ 8.7	▲ 6.7	▲ 8.3
	3月	▲ 12.7	▲ 13.6	▲ 18.4	▲ 15.7	3.8	▲ 53.0	▲ 20.9	16.1	▲ 9.4	▲ 3.9
	4月	▲ 19.5	▲ 21.9	▲ 17.7	▲ 20.6	▲ 14.2	▲ 45.2	59.3	▲ 2.3	▲ 12.0	▲ 18.3
	5月	▲ 14.2	▲ 16.3	▲ 13.7	1.4	▲ 17.7	▲ 66.9	▲ 39.4	8.7	▲ 13.4	▲ 9.3
	6月	▲ 18.8	▲ 22.4	▲ 19.4	▲ 11.8	▲ 21.7	▲ 43.5	▲ 43.3	▲ 10.2	▲ 13.8	▲ 12.8
	7月	▲ 30.4	▲ 29.8	▲ 30.9	▲ 16.4	▲ 31.5	▲ 71.5	▲ 63.5	▲ 22.3	▲ 11.0	▲ 25.6
	8月	▲ 12.3	▲ 10.6	▲ 13.4	▲ 8.2	▲ 10.3	▲ 52.3	▲ 29.1	▲ 8.3	▲ 10.5	▲ 6.6
	9月	▲ 18.7	▲ 18.6	▲ 25.9	▲ 17.3	▲ 26.8	▲ 20.1	▲ 10.8	▲ 11.9	▲ 31.4	▲ 17.9
	10月	▲ 15.8	▲ 9.7	▲ 17.1	▲ 11.0	▲ 12.3	▲ 38.2	▲ 28.7	▲ 26.5	▲ 21.2	▲ 16.4
	11月	2.1	0.3	0.9	▲ 9.7	6.6	43.7	33.5	▲ 5.2	▲ 1.0	1.0
	12月	2.8	5.6	8.0	▲ 10.6	▲ 10.4	24.1	107.6	▲ 9.2	▲ 5.9	0.9
平成29年	1月	11.4	17.1	9.7	▲ 7.2	16.0	5.5	48.7	1.2	9.9	11.4

（単位：百万円）

		実績額									
		総額	電気機器	半導体等 電子部品	食料品 及び動物	一般機械	液化天然 ガ ス	石炭	履き物	木材	その他
平成26年(2014)		2,831,600	556,761	259,660	311,719	206,577	349,437	84,031	19,404	16,872	1,286,799
平成27年(2015)		2,807,817	629,875	280,244	322,438	228,835	199,730	88,198	19,986	15,155	1,303,599
平成28年(2016)		2,390,861	543,981	235,408	287,426	193,818	102,335	69,687	18,406	13,239	1,161,968

（単位：％）

		前年比									
		総額	電気機器	半導体等 電子部品	食料品 及び動物	一般機械	液化天然 ガ ス	石炭	履き物	木材	その他
平成26年(2014)		4.7	14.9	30.1	1.2	20.8	4.7	▲ 17.5	4.0	▲ 5.8	1.4
平成27年(2015)		▲ 0.8	13.1	7.9	3.4	10.8	▲ 42.8	5.0	3.0	▲ 10.2	1.3
平成28年(2016)		▲ 14.8	▲ 13.6	▲ 16.0	▲ 10.9	▲ 15.3	▲ 48.8	▲ 21.0	▲ 7.9	▲ 12.6	▲ 10.9

資料出所：門司税関、長崎税関「貿易統計」

貿易については、使用可能な最新データを掲載しているが、遡及改訂する場合がある。

貿易

6 主要地域別輸入状況（2017年1月）

(1) 前年同月比

アジア：2か月ぶりのプラス

北米：2か月ぶりのプラス

西欧：4か月連続のプラス

		アジア		中国		韓国		台湾		北米		西欧	
		実績額	前年同月比	実績額	前年同月比	実績額	前年同月比	実績額	前年同月比	実績額	前年同月比	実績額	前年同月比
平成28年 (2016)	1月	169,200	▲ 11.9	74,863	▲ 15.2	16,288	▲ 12.4	22,380	7.0	14,249	▲ 28.8	11,358	▲ 21.3
	2月	143,856	▲ 16.3	64,901	▲ 24.8	15,111	▲ 7.4	15,752	▲ 10.1	13,524	2.5	14,280	14.2
	3月	155,928	▲ 8.6	67,349	▲ 3.0	17,994	▲ 10.1	19,054	▲ 7.9	14,496	▲ 12.0	12,547	2.0
	4月	139,191	▲ 17.8	63,966	▲ 17.7	14,720	▲ 31.7	19,683	▲ 21.1	14,429	▲ 23.1	12,457	▲ 10.0
	5月	140,516	▲ 15.2	63,236	▲ 11.7	16,899	▲ 5.0	19,423	▲ 23.9	14,099	▲ 21.6	12,483	▲ 0.4
	6月	150,032	▲ 19.1	65,705	▲ 15.8	17,701	▲ 5.5	20,331	▲ 29.4	13,893	▲ 28.4	11,605	▲ 12.9
	7月	138,978	▲ 28.7	59,452	▲ 29.8	17,835	▲ 11.2	19,384	▲ 29.6	11,370	▲ 33.8	10,921	▲ 15.1
	8月	145,250	▲ 10.5	61,478	▲ 13.3	16,708	12.7	19,774	▲ 13.4	11,048	▲ 20.7	12,622	1.2
	9月	144,947	▲ 19.5	64,139	▲ 24.2	15,400	▲ 10.1	17,469	▲ 22.6	10,792	▲ 37.9	11,784	▲ 4.2
	10月	141,536	▲ 18.0	60,295	▲ 21.9	18,380	▲ 15.4	19,259	▲ 14.7	12,036	▲ 33.0	13,815	6.7
	11月	166,271	0.6	72,260	▲ 8.5	20,930	32.8	22,014	3.1	15,503	7.1	14,039	9.2
	12月	169,140	▲ 2.3	72,320	▲ 10.1	19,044	▲ 10.9	23,678	14.2	13,537	▲ 3.0	17,553	9.2
平成29年	1月	182,899	8.1	83,394	11.4	19,207	17.9	22,934	2.5	14,849	4.2	14,071	23.9

	アジア		中国		韓国		台湾		北米		西欧	
	実績額	前年同月比	実績額	前年同月比	実績額	前年同月比	実績額	前年同月比	実績額	前年同月比	実績額	前年同月比
平成26年(2014)	2,024,413	11.6	946,176	16.0	256,571	0.1	187,519	26.3	192,107	▲ 10.4	163,587	6.6
平成27年(2015)	2,103,215	3.9	948,277	0.2	223,940	▲ 12.7	276,021	47.2	200,697	4.5	158,430	▲ 3.2
平成28年(2016)	1,804,846	▲ 14.2	789,964	▲ 16.7	207,009	▲ 7.6	238,201	▲ 13.7	158,978	▲ 20.8	155,465	▲ 1.9

平成28年 (2016) 12月	アジア		中国		韓国		台湾		北米		西欧	
	実績額	前年同月比	実績額	前年同月比	実績額	前年同月比	実績額	前年同月比	実績額	前年同月比	実績額	前年同月比
総額	169,140	▲ 2.3	72,320	▲ 10.1	19,044	▲ 10.9	23,678	14.2	13,537	▲ 3.0	17,553	9.2
電気機器	51,457	5.9	19,507	▲ 5.8	3,509	28.4	16,334	13.1	1,574	59.8	1,459	▲ 31.0
半導体等 電子部品	25,758	8.0	6,497	▲ 18.3	2,049	90.8	15,874	14.7	86	16.8	31	▲ 3.9
食料品及び動物 一般機械	13,566	▲ 10.7	5,503	▲ 16.8	995	26.0	82	▲ 57.5	4,511	▲ 10.6	2,372	▲ 2.5
液化天然ガス	7,347	23.7	0	-	0	-	0	-	0	-	0	-
石炭	2,098	10.5	2	全増	0	-	1	全増	0	-	0	-
履き物	1,387	▲ 8.8	1,144	▲ 18.6	28	109.9	2	▲ 75.4	0	▲ 3.5	12	▲ 30.3
木材	330	▲ 13.9	197	▲ 14.7	12	71.0	0	-	673	16.0	130	0.5
その他	80,520	▲ 6.4	39,479	▲ 7.6	11,012	▲ 32.5	6,839	21.5	5,584	▲ 3.2	10,892	31.0

平成29年 (2017) 1月	アジア		中国		韓国		台湾		北米		西欧	
	実績額	前年同月比	実績額	前年同月比	実績額	前年同月比	実績額	前年同月比	実績額	前年同月比	実績額	前年同月比
総額	182,899	8.1	83,394	11.4	19,207	17.9	22,934	2.5	14,849	4.2	14,071	23.9
電気機器	51,673	16.9	20,191	17.1	2,813	6.6	15,797	7.6	1,819	5.8	2,153	31.9
半導体等 電子部品	23,761	9.4	5,747	▲ 8.9	1,189	62.3	15,256	9.3	38	▲ 60.3	148	2393.1
食料品及び動物 一般機械	12,116	▲ 24.5	5,301	13.4	1,228	51.3	91	▲ 54.3	5,664	52.5	2,169	2.8
液化天然ガス	8,919	7.9	7,456	19.6	2,695	22.7	390	▲ 30.6	1,414	13.9	3,499	86.5
石炭	1,051	▲ 46.5	0	-	0	-	0	-	0	-	0	-
履き物	2,513	1.4	1,934	▲ 9.3	33	39.8	3	▲ 44.3	1	58.1	7	▲ 22.9
木材	555	5.4	343	9.5	0	全減	10	▲ 79.8	490	17.3	144	38.9
その他	93,312	11.5	48,169	9.9	12,438	17.2	6,644	▲ 3.5	5,461	▲ 23.7	6,098	8.4

資料出所：門司税関、長崎税関「貿易統計」

単位：百万円

貿易については、使用可能な最新データを掲載しているが、遡及改訂する場合がある。