

資料 1

(構想区域別資料)

出典：国立社会保障・人口問題研究所

「日本の地域別将来推計人口（平成 25（2013）年 3 月推計）」（出生中位）
保健・医療・福祉研究機構（医福研（公益財団法人福岡県メディカルセンター））
「福岡県有床医療施設 従業員調査 報告書（2015）」

資料 1 福岡県における年齢階級別人口変化・医療職の年齢階級別人数

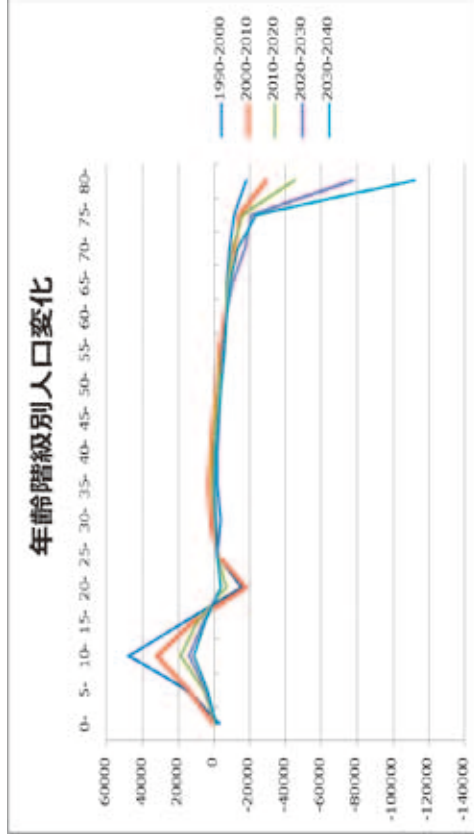
- (1) 年齢階級別人口変化（コホート別）
- (2) 人口ピラミッドの変化
- (3) 医療職の年齢階級別人数

資料1 福岡県における年齢階級別人口変化・医療職の年齢階級別人数

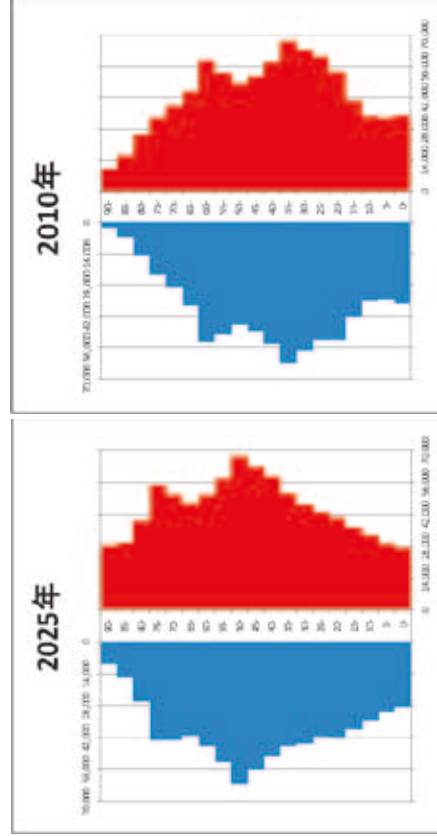
- (1) 年齢階級別人口変化(コホート別) (2) 人口ピラミッドの変化 (3) 医療職の年齢階級別人数

01 福岡・糸島

【図表 1-1-01】年齢階級別人口変化(コホート別) ※横軸: 年齢、縦軸: 人数



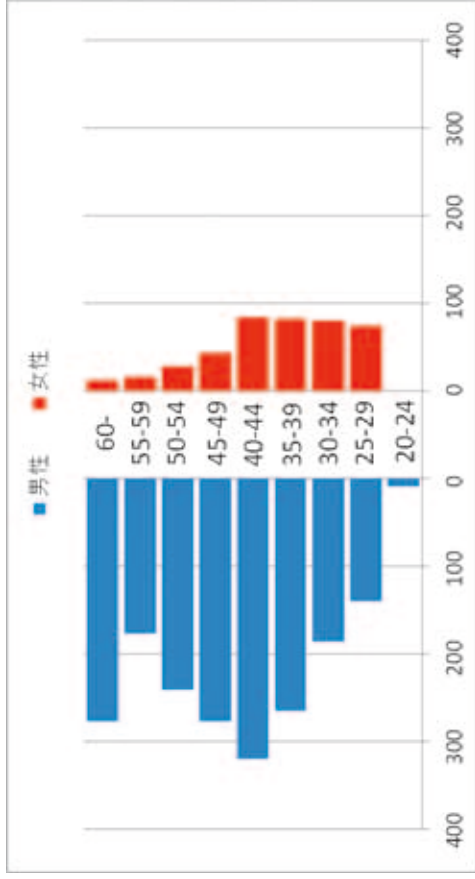
【図表 1-2-01】人口ピラミッドの変化(2010年-2025年) ※色: 姓 赤色: 女性



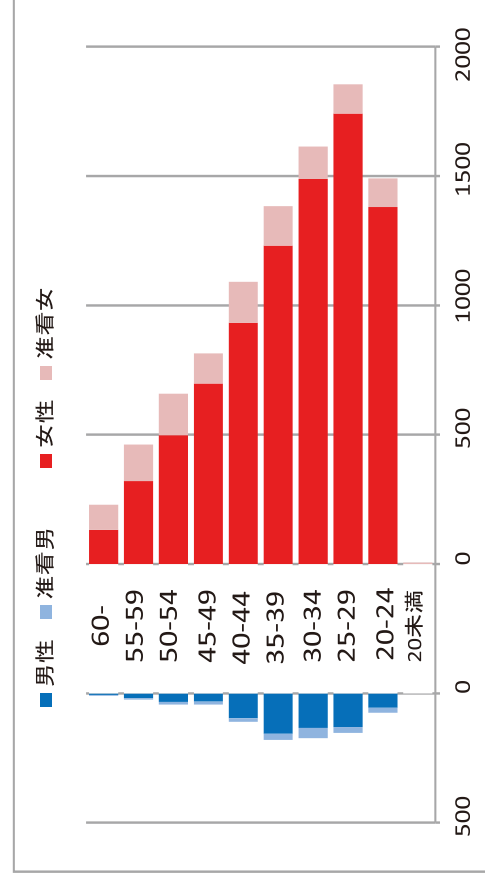
(※ 横軸: 人数、縦軸: 年齢 ※青色: 男性 赤色: 女性

【図表 1-3-01】医療職の年齢階級別人数

(医師) (※ 横軸: 人数、縦軸: 年齢)

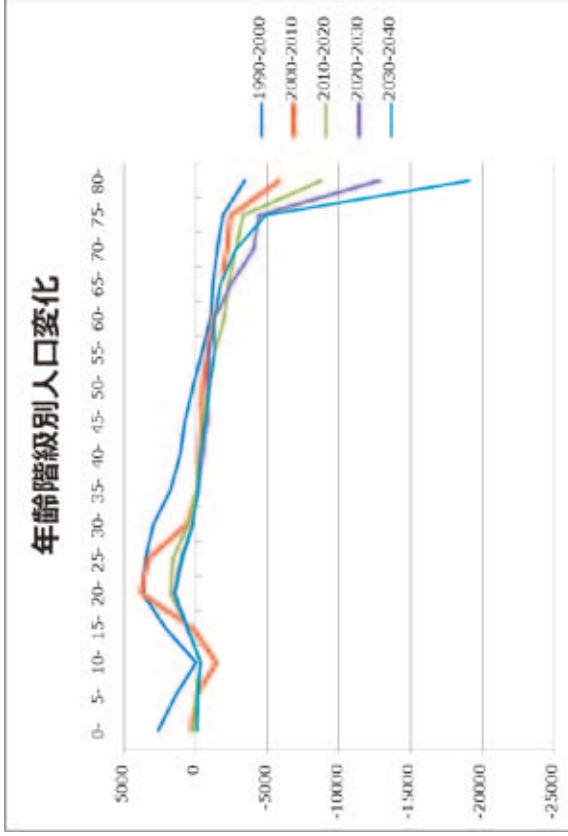


(看護職員) (※ 横軸: 人数、縦軸: 年齢)

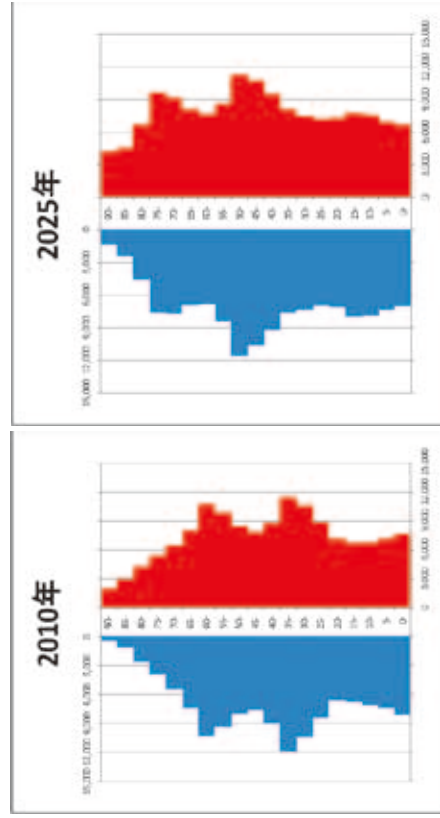


02 栢屋

【図表 1-1-02】年齢階級別人口変化（コホート別）（※横軸：年齢、縦軸：人数）



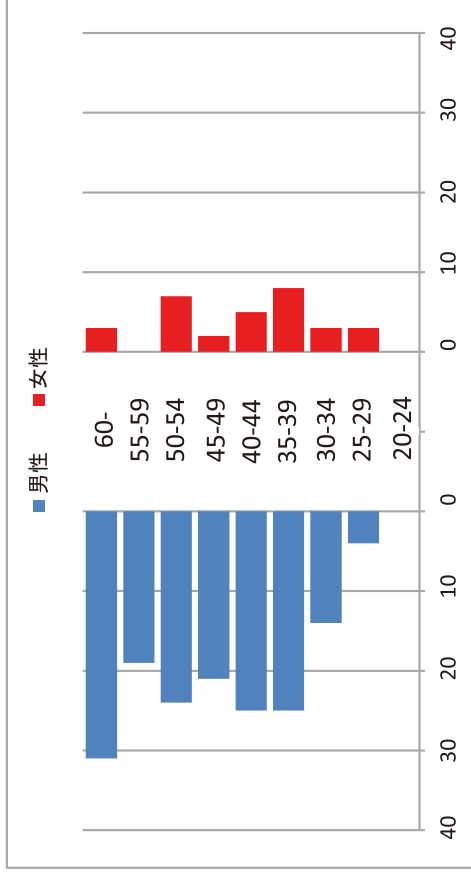
【図表 1-2-02】人口ピラミッドの変化（2010年-2025年）



（※ 横軸：人数、縦軸：年齢 ※青色：男性 赤色：女性

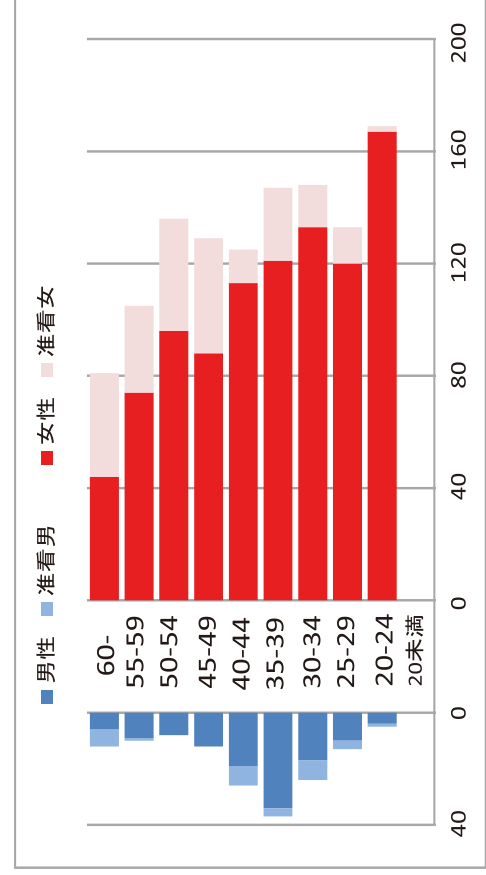
【図表 1-3-02】医療職の年齢階級別人数

（医師）（※ 横軸：人数、縦軸：年齢）



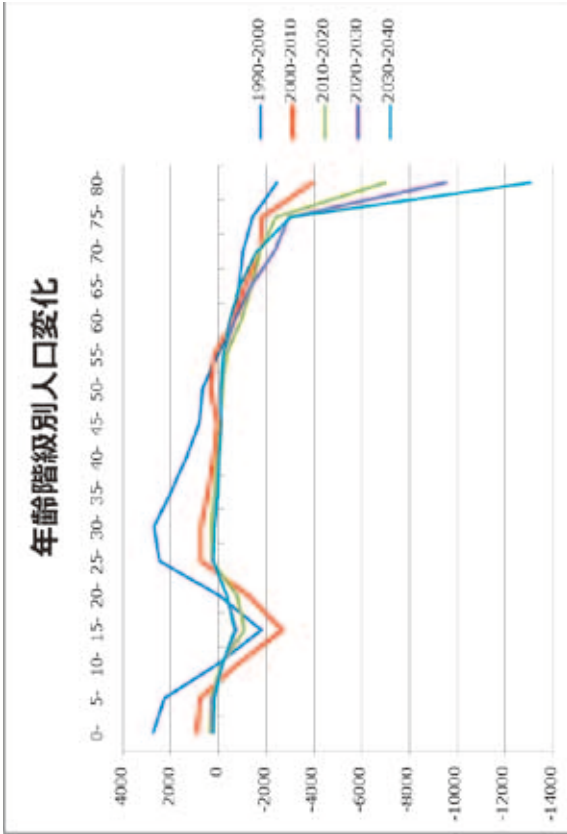
（看護職員）

（※ 横軸：人数、縦軸：年齢）

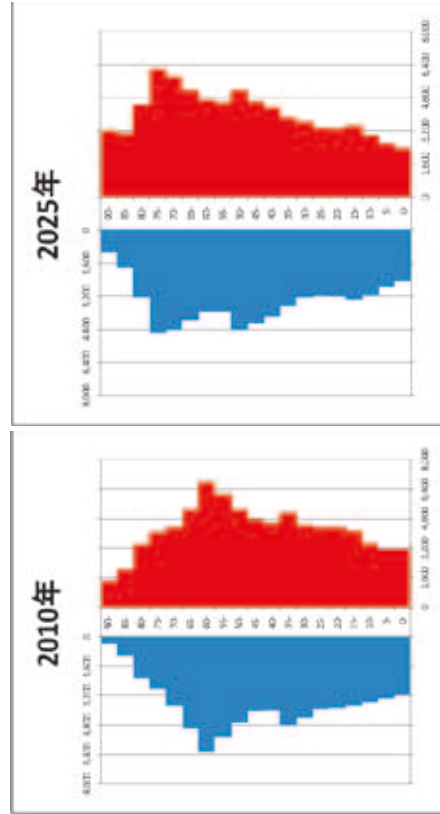


03 宗像

【図表 1-1-03】年齢階級別人口変化（コホート別）（※横軸：年齢、縦軸：人数）



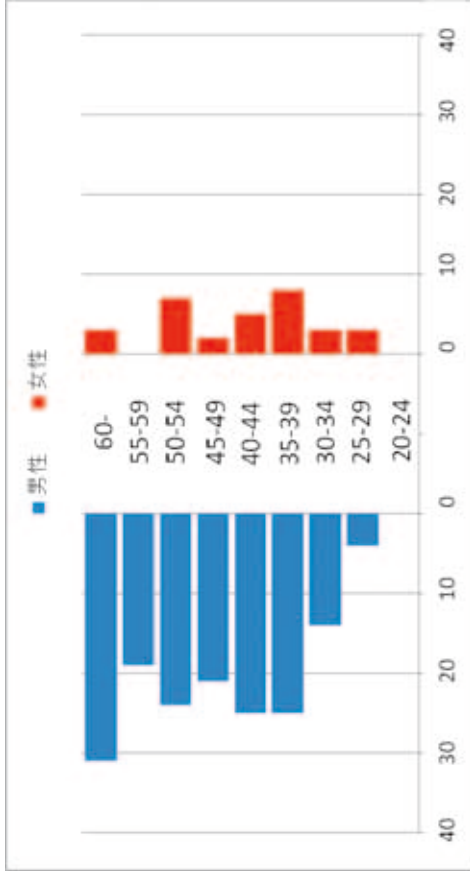
【図表 1-2-03】人口ピラミッドの変化（2010年～2025年）



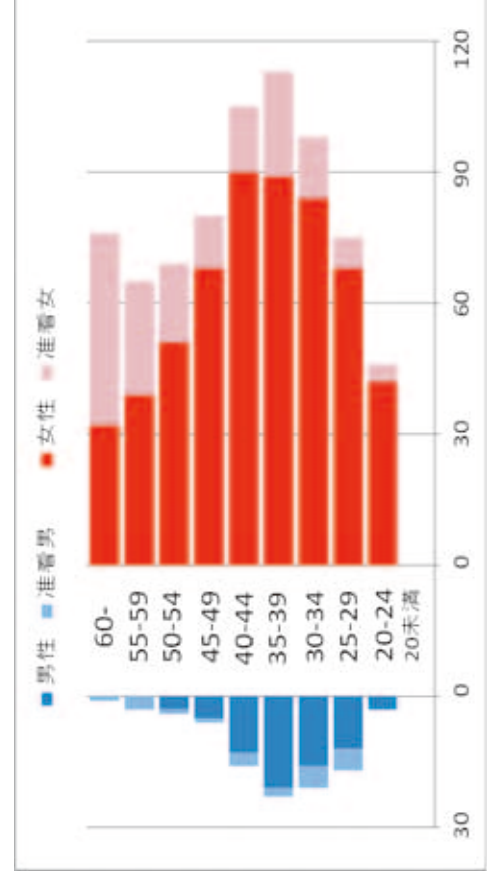
（※ 横軸：人数、縦軸：年齢 ※青色：男性 赤色：女性

【図表 1-3-03】医療職の年齢階級別人数

（医師）（※ 横軸：人数、縦軸：年齢）

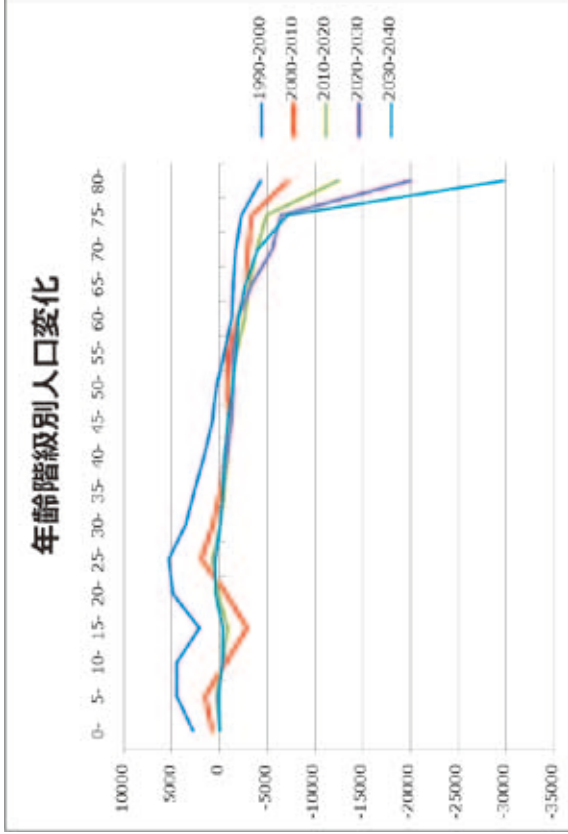


（看護職員）（※ 横軸：人数、縦軸：年齢）



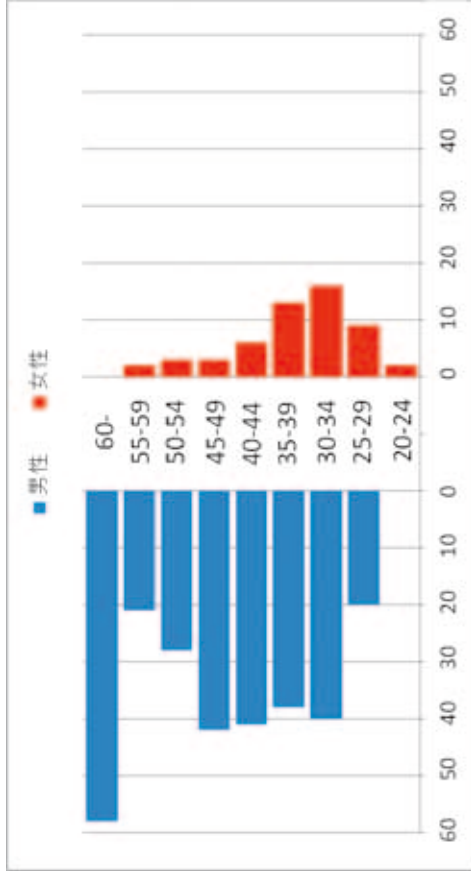
04 筑紫

【図表 1-1-04】年齢階級別人口変化（コホート別）（※横軸：年齢、縦軸：人数）

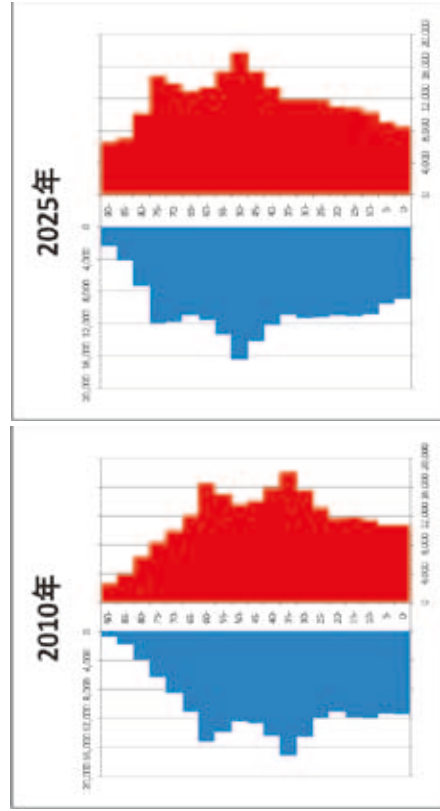


【図表 1-3-04】医療職の年齢階級別人数

（医師）（※横軸：人数、縦軸：年齢）



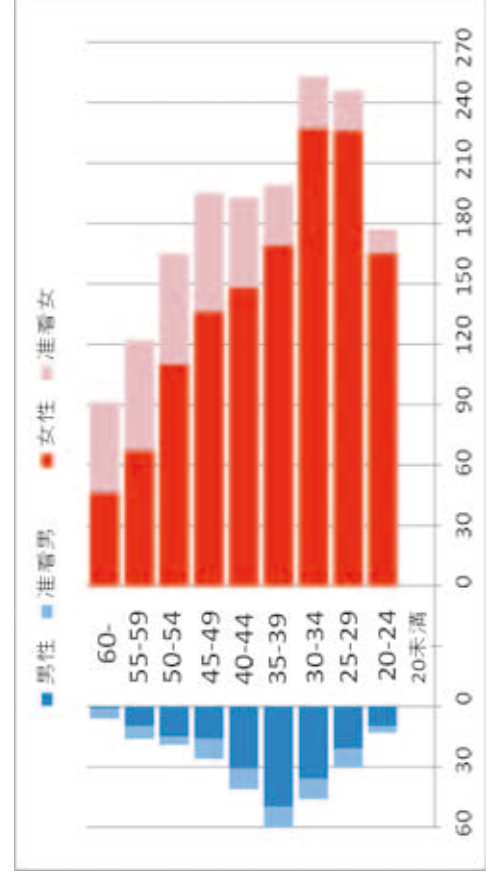
【図表 1-2-04】人口ピラミッドの変化（2010年-2025年）



（※横軸：人数、縦軸：年齢）※青色：男性 赤色：女性

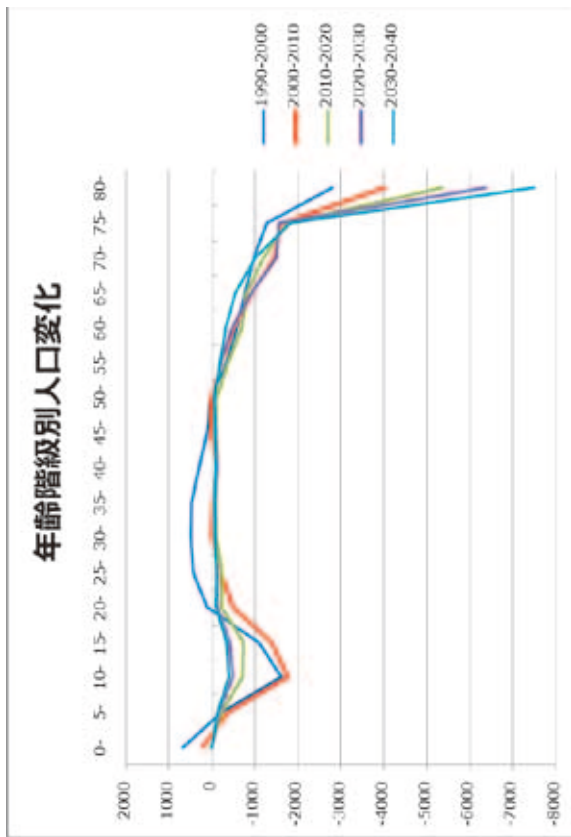
（看護職員）

（※横軸：人数、縦軸：年齢）



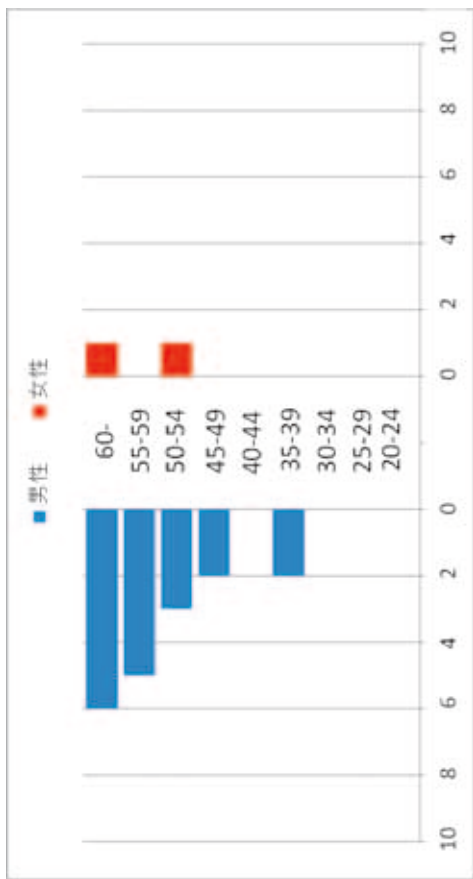
05 朝倉

【図表 1-1-05】 年齢階級別人口変化（コホート別）（※横軸：年齢、縦軸：人数）

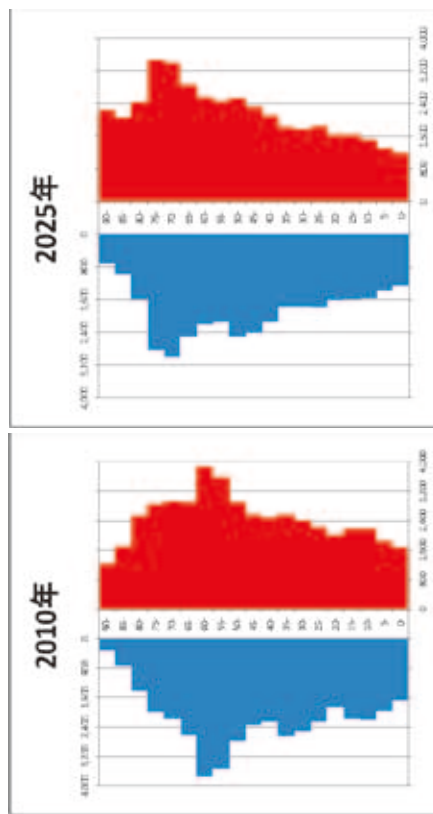


【図表 1-3-05】 医療職の年齢階級別人数

（医師）（※ 横軸：人数、縦軸：年齢）



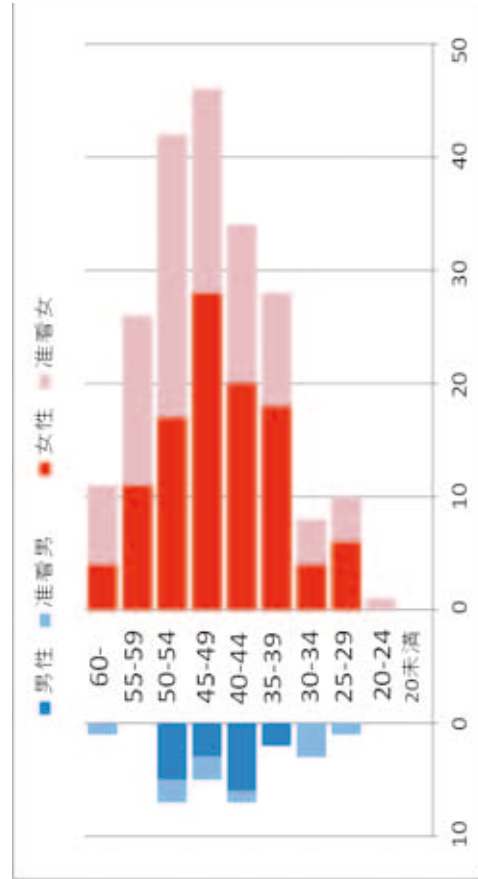
【図表 1-2-05】 人口ピラミッドの変化（2010年-2025年）



（※ 横軸：人数、縦軸：年齢 ※青色：男性 赤色：女性）

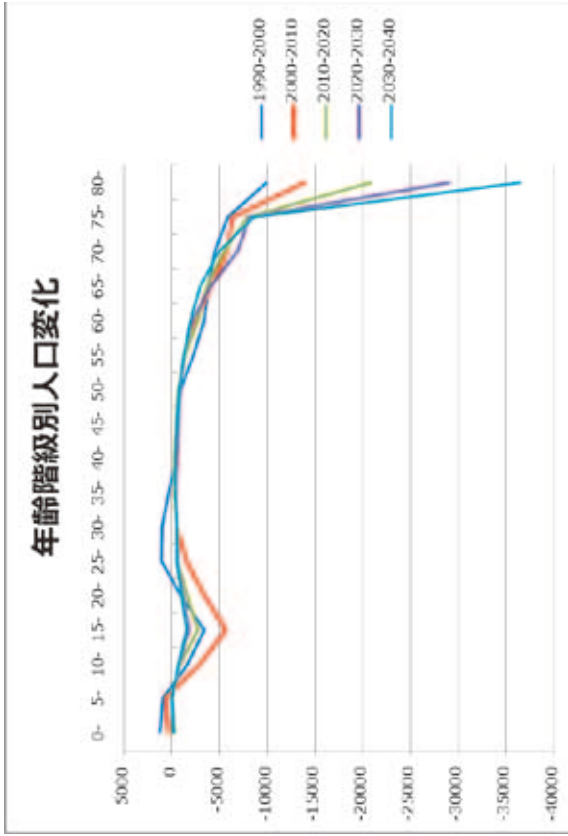
（看護職員）

（※ 横軸：人数、縦軸：年齢）



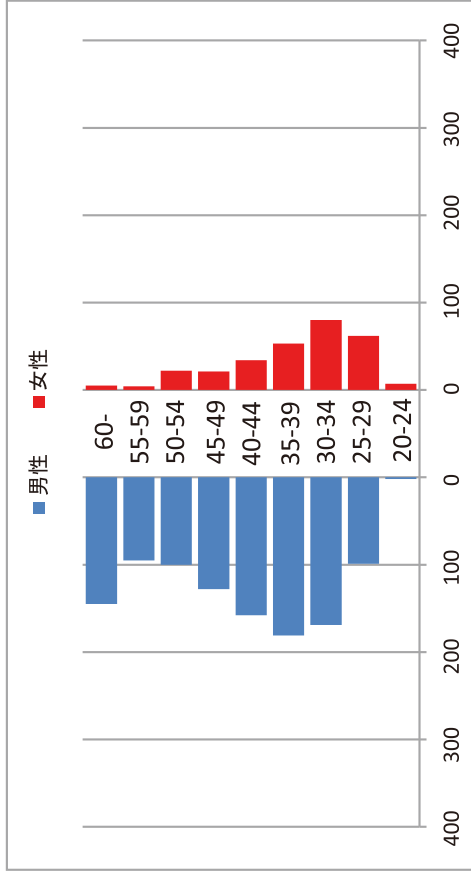
06 久留米

【図表 1-1-06】年齢階級別人口変化（コホート別）（※横軸：年齢、縦軸：人数）

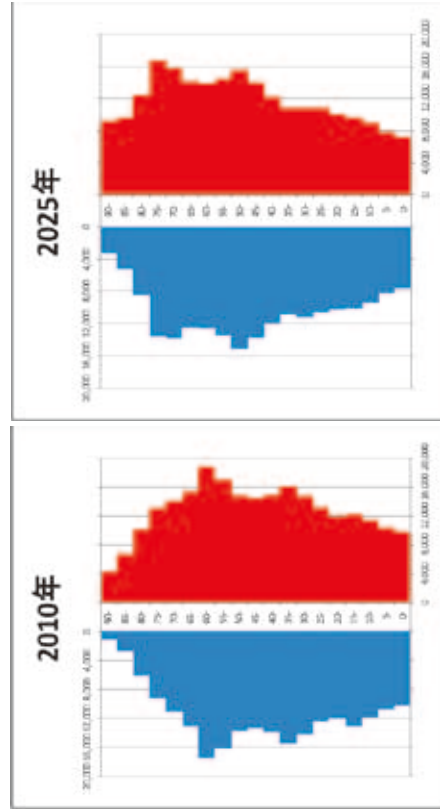


【図表 1-3-06】医療職の年齢階級別人数

（医師）（※横軸：人数、縦軸：年齢）



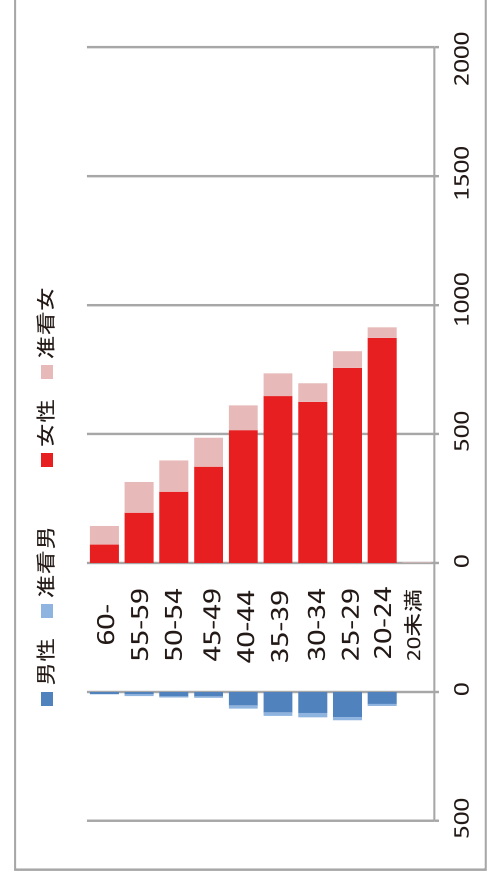
【図表 1-2-06】人口ピラミッドの変化（2010年～2025年）



（※横軸：人数、縦軸：年齢）※青色：男性 赤色：女性

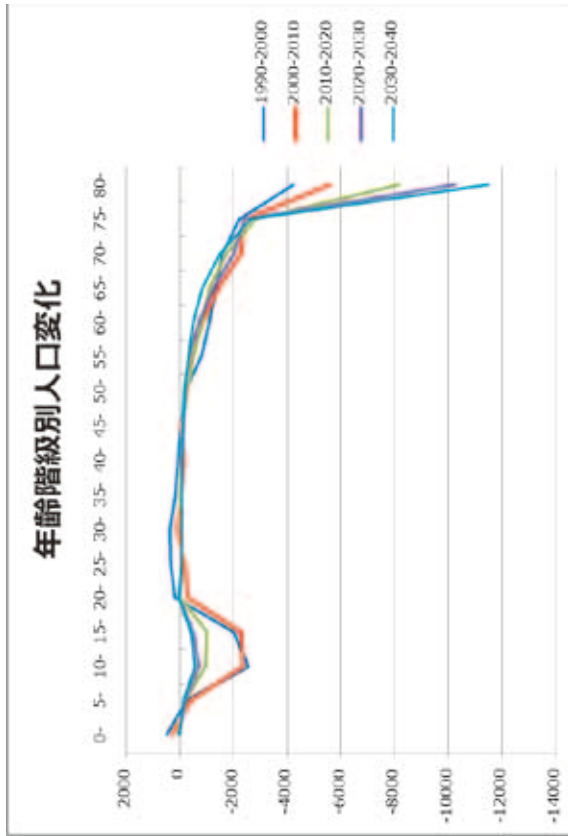
（看護職員）

（※横軸：人数、縦軸：年齢）



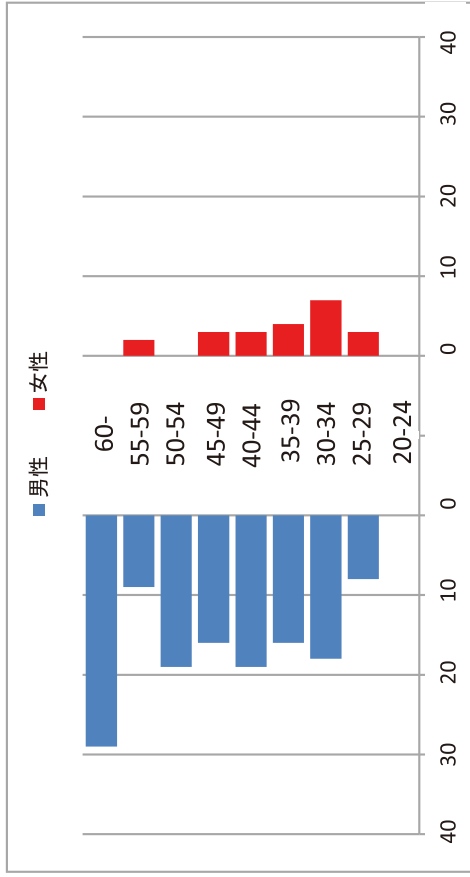
07 八女・筑後

【図表 1-1-07】年齢階級別人口変化（コホート別）（※横軸：年齢、縦軸：人数）

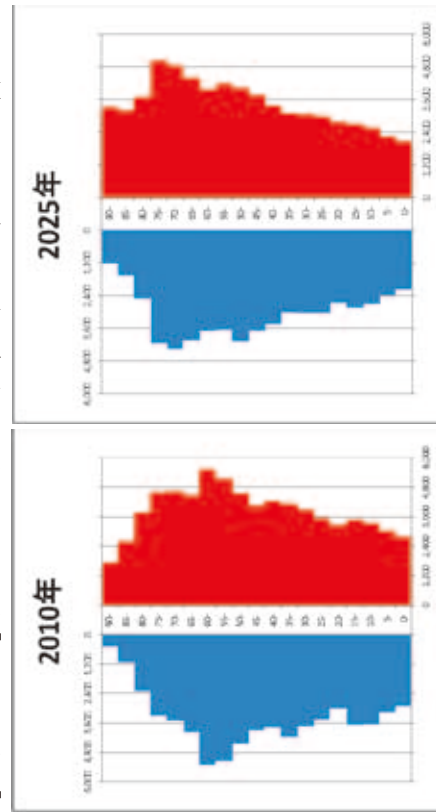


【図表 1-3-07】医療職の年齢階級別人数

（医師）（※横軸：人数、縦軸：年齢）

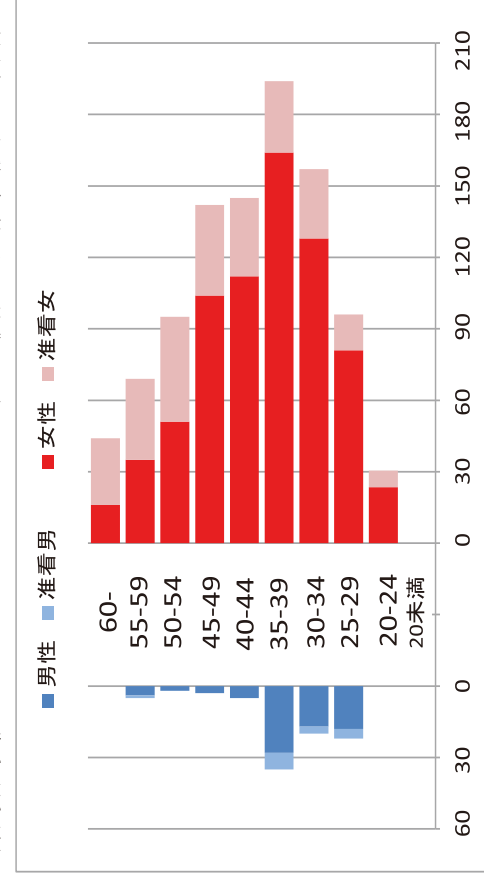


【図表 1-2-07】人口ピラミッドの変化（2010年～2025年）



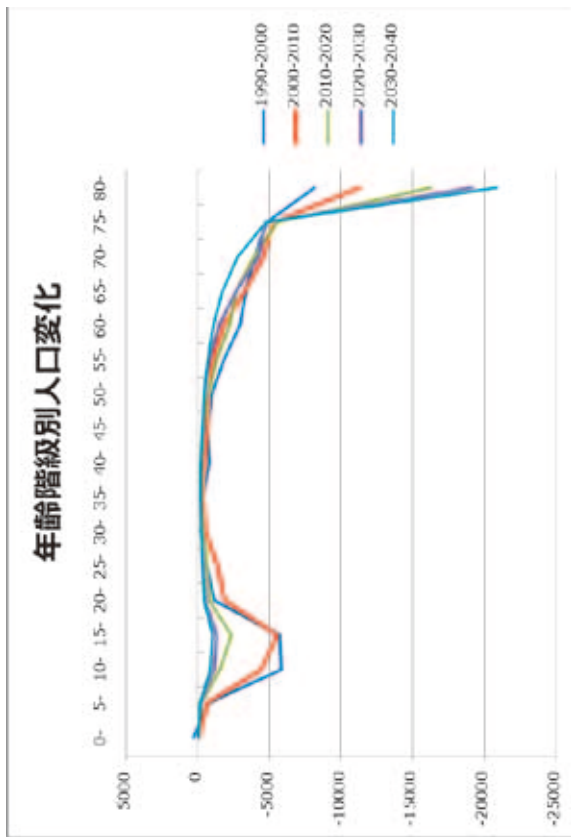
（※横軸：人数、縦軸：年齢）※青色：男性 赤色：女性

（看護職員）（※横軸：人数、縦軸：年齢）



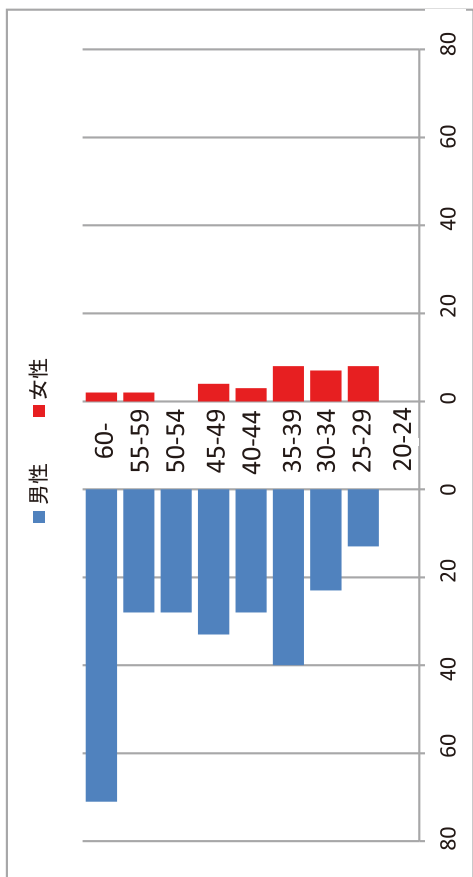
08 有明

【図表 1-1-08】年齢階級別人口変化（コホート別）（※横軸：年齢、縦軸：人数）

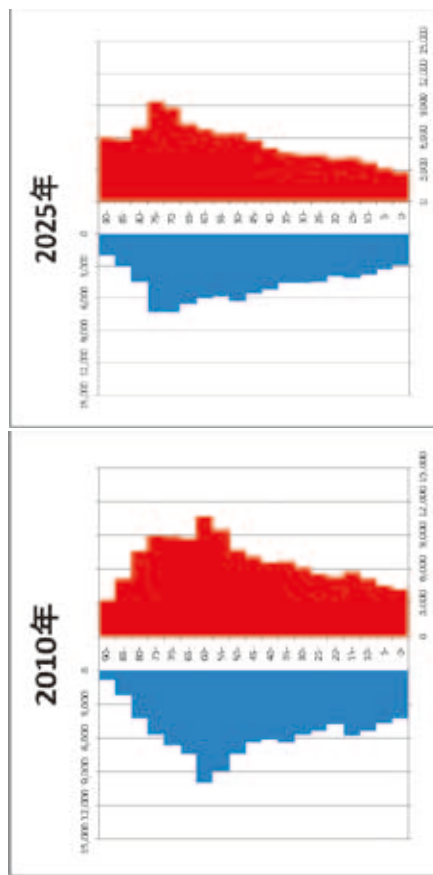


【図表 1-3-08】医療職の年齢階級別人数

（医師）（※横軸：人数、縦軸：年齢）



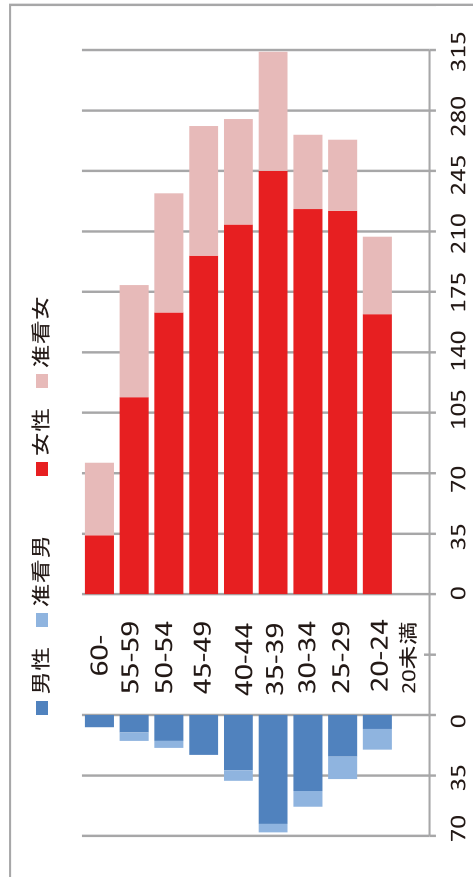
【図表 1-2-08】人口ピラミッドの変化（2010年～2025年）



（※横軸：人数、縦軸：年齢）※青色：男性 赤色：女性

（看護職員）

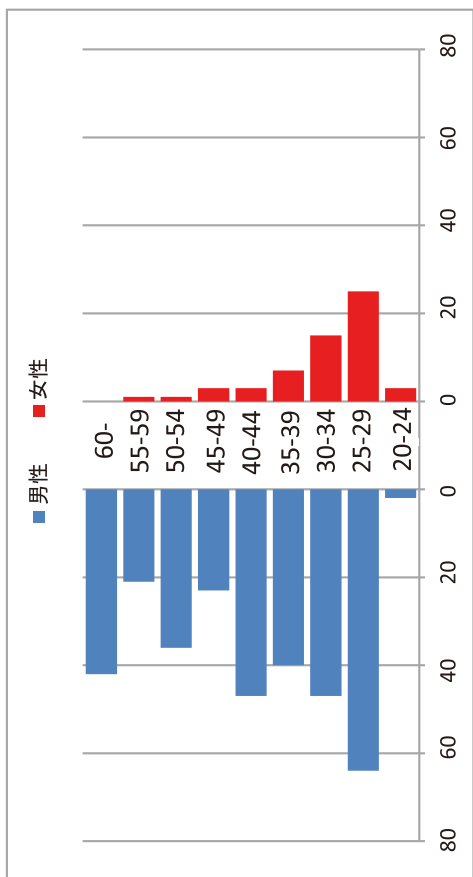
（※横軸：人数、縦軸：年齢）



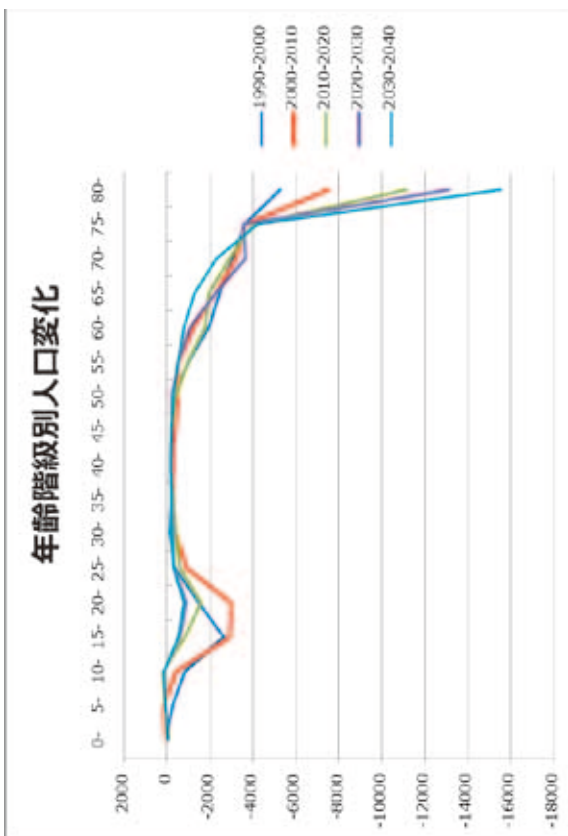
09 飯塚

【図表 1-3-09】 医療職の年齢階級別人数

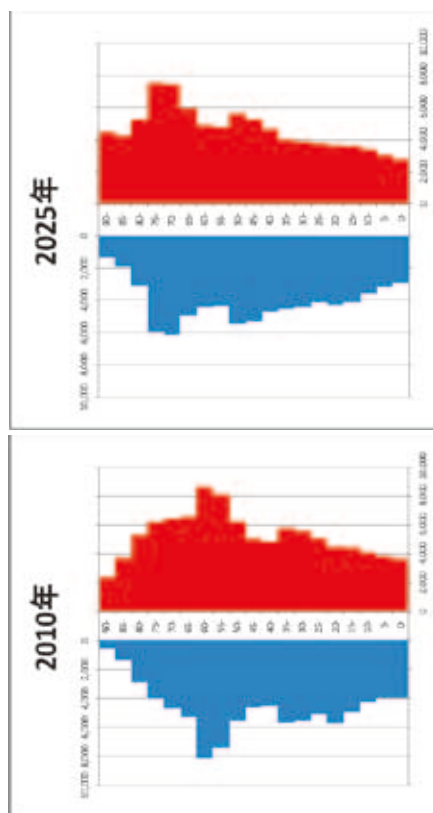
(医師) ※ 横軸：人数、縦軸：年齢



【図表 1-1-09】 年齢階級別人口変化 (コホート別) ※横軸：年齢、縦軸：人数

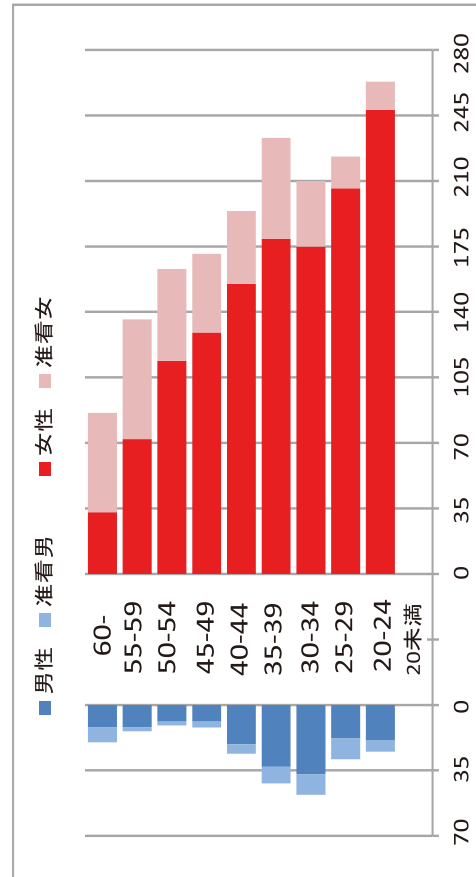


【図表 1-2-09】 人口ピラミッドの変化 (2010年-2025年)



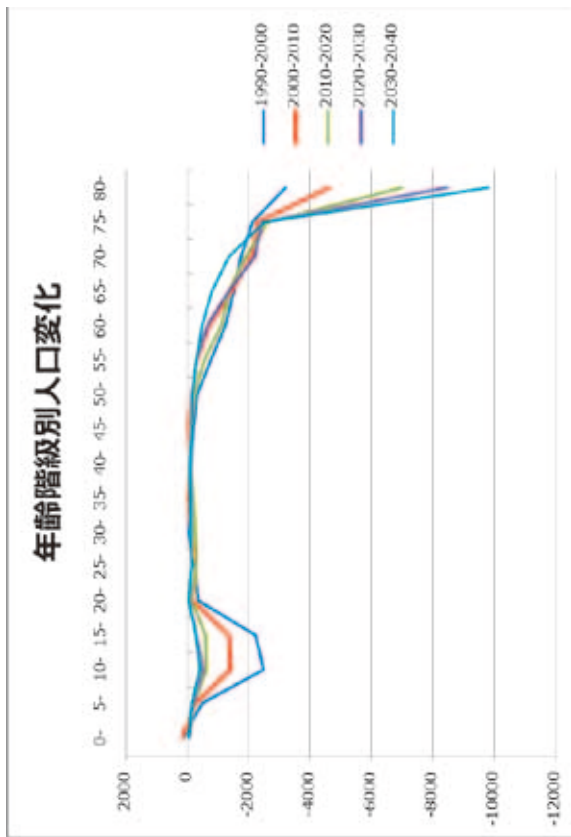
(※ 横軸：人数、縦軸：年齢) ※青色：男性 赤色：女性

(看護職員) ※ 横軸：人数、縦軸：年齢



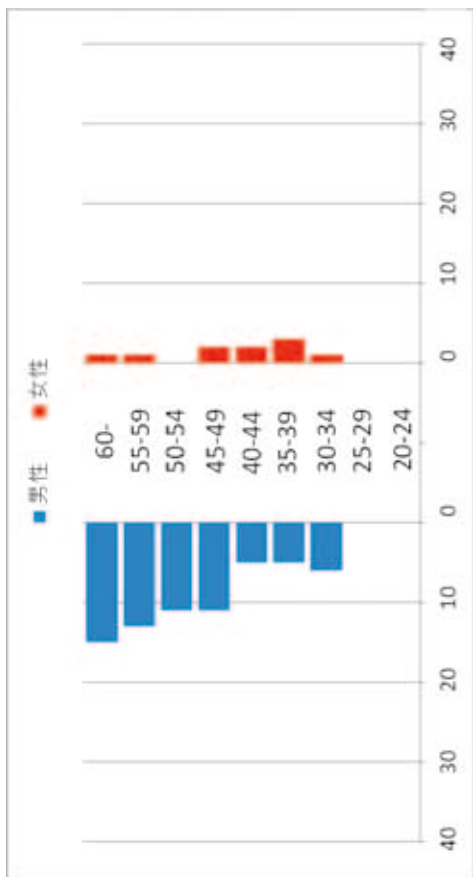
10 直方・鞍手

【図表 1-1-10】年齢階級別人口変化（コホート別）（※横軸：年齢、縦軸：人数）

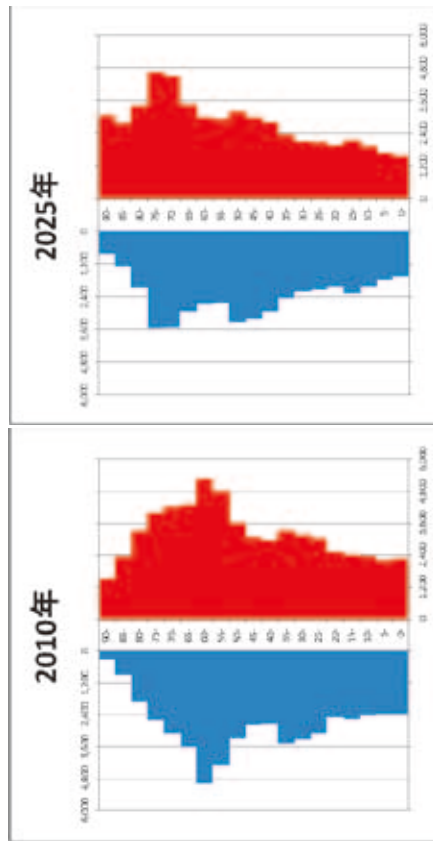


【図表 1-3-10】医療職の年齢階級別人数

（医師）（※横軸：人数、縦軸：年齢）



【図表 1-2-10】人口ピラミッドの変化（2010年-2025年）

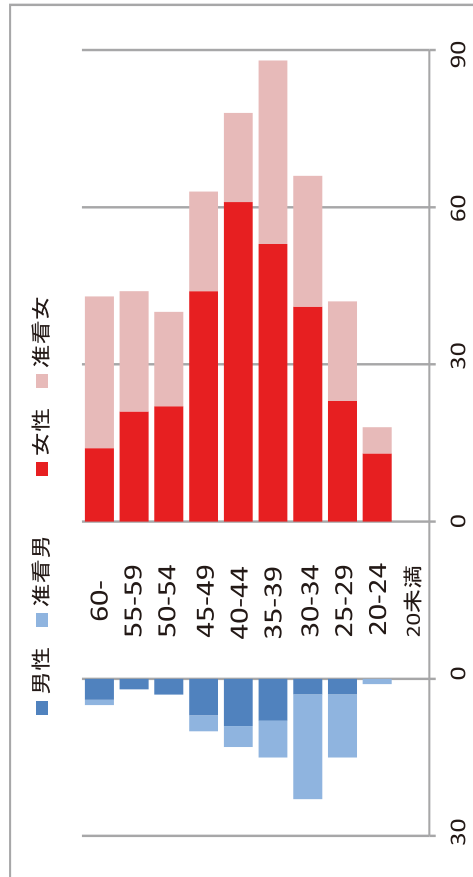


（※横軸：人数、縦軸：年齢）

※青色：男性 赤色：女性

（看護職員）

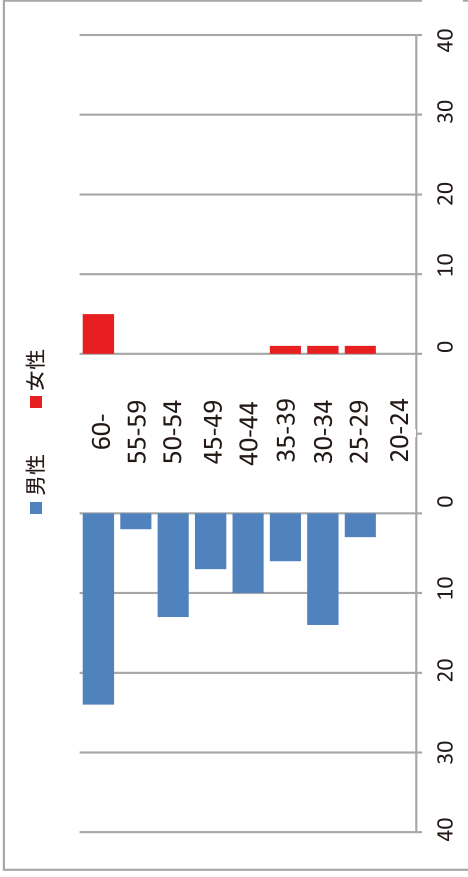
（※横軸：人数、縦軸：年齢）



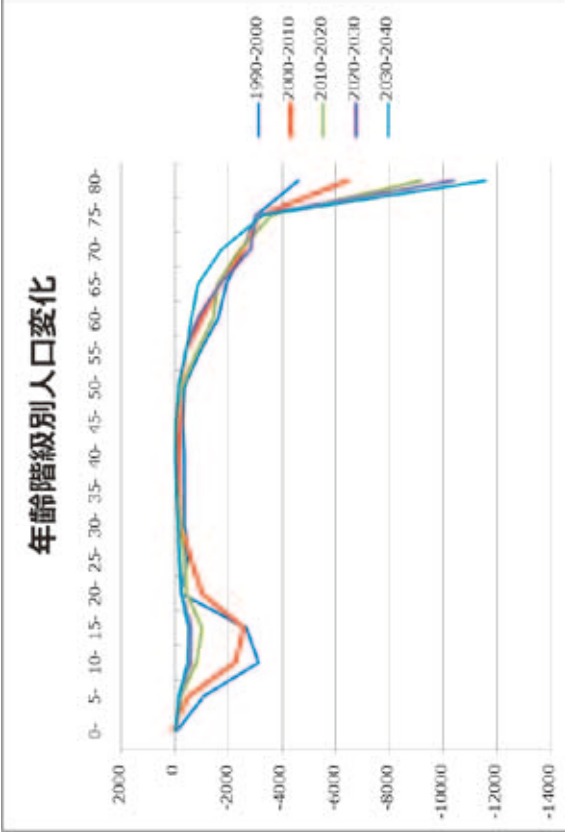
11 田川

【図表 1-3-11】 医療職の年齢階級別人数

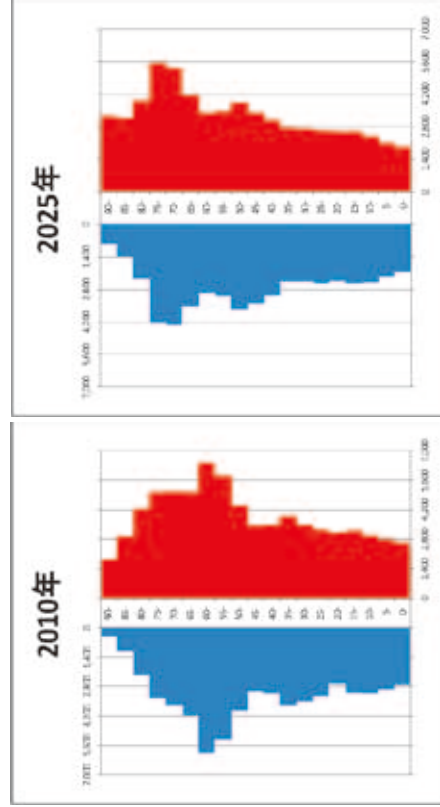
(医師) ※ 横軸：人数、縦軸：年齢



【図表 1-1-11】 年齢階級別人口変化 (コホート別) ※横軸：年齢、縦軸：人数

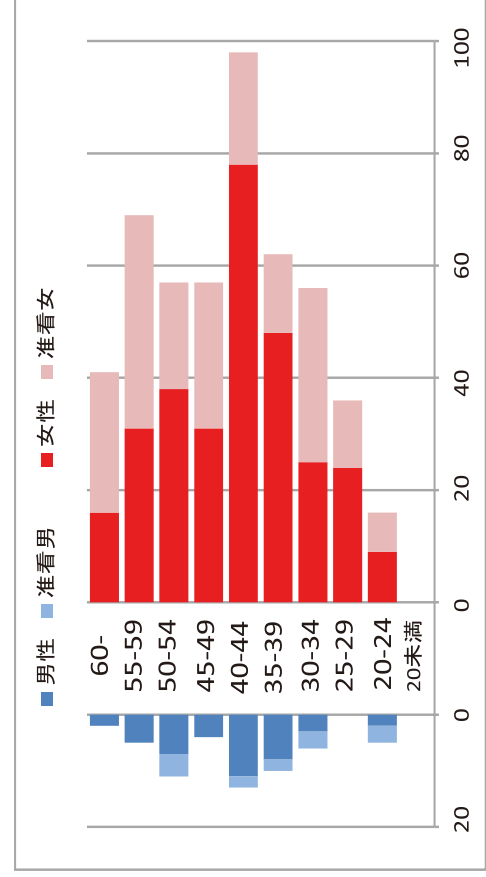


【図表 1-2-11】 人口ピラミッドの変化 (2010年-2025年)



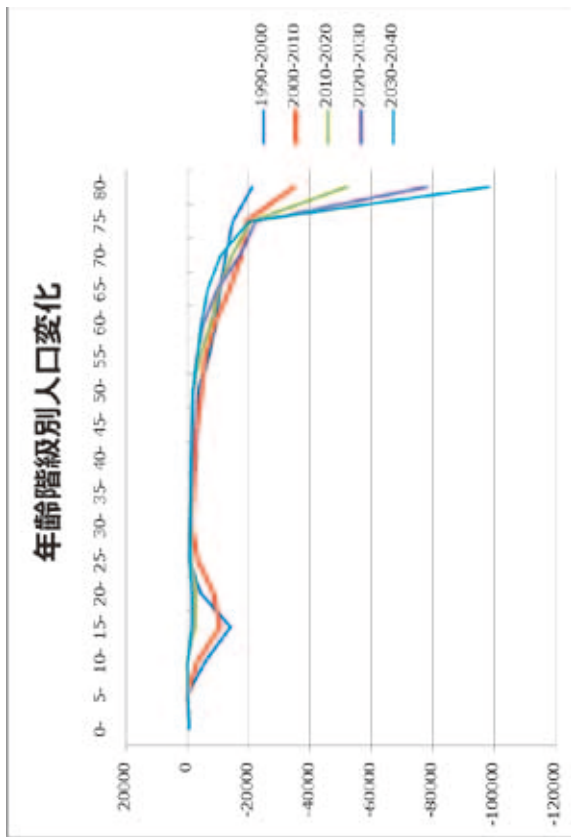
(※ 横軸：人数、縦軸：年齢) ※青色：男性 赤色：女性

(看護職員) ※ 横軸：人数、縦軸：年齢

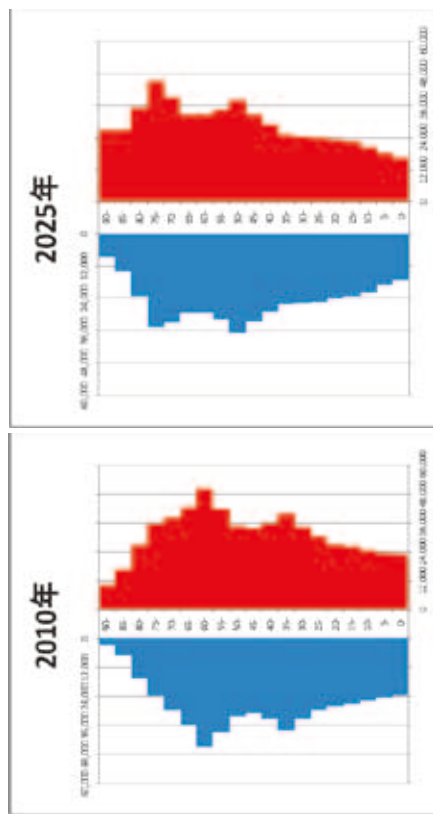


12 北九州

【図表 1-1-12】年齢階級別人口変化（コホート別）（※横軸：年齢、縦軸：人数）

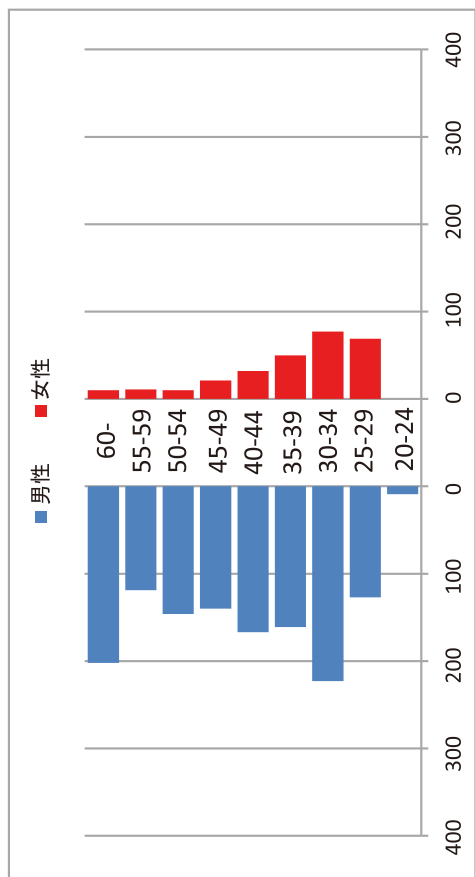


【図表 1-2-12】人口ピラミッドの変化（2010年～2025年）

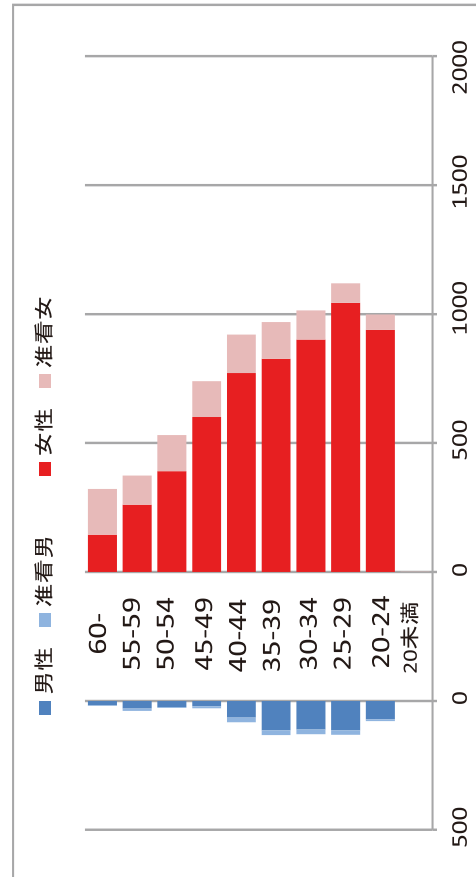


【図表 1-3-12】医療職の年齢階級別人数

（医師）（※ 横軸：人数、縦軸：年齢）

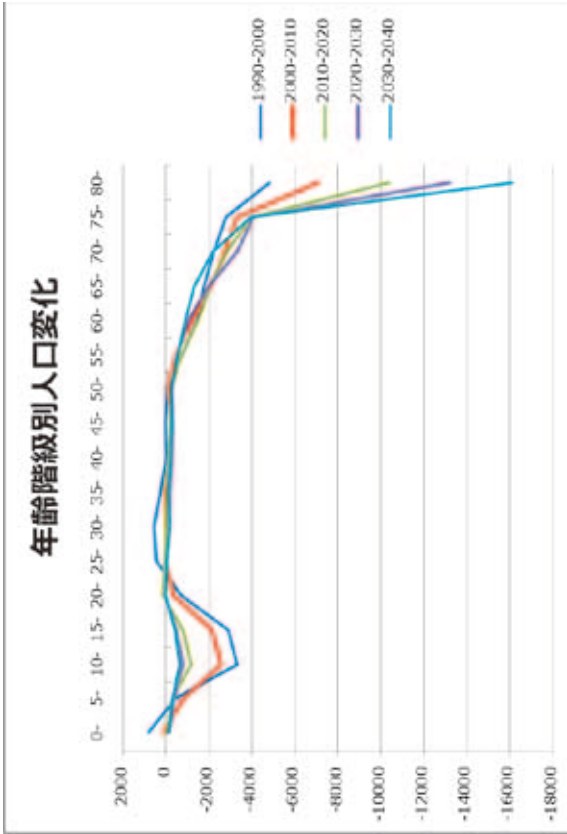


（看護職員）（※ 横軸：人数、縦軸：年齢）

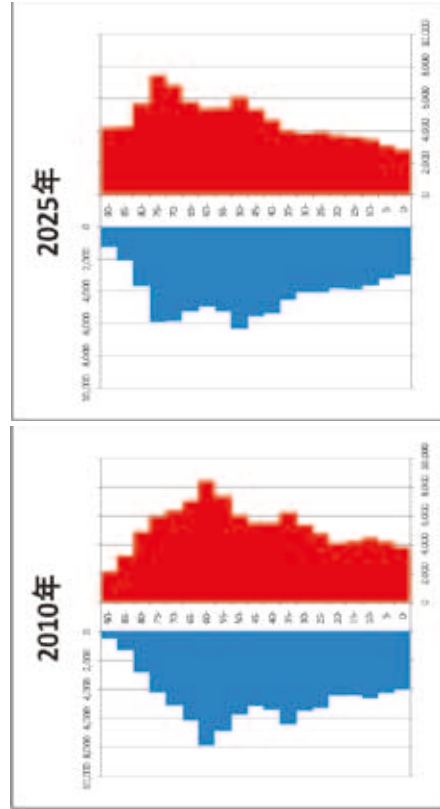


13 京築

【図表 1-1-13】 年齢階級別人口変化（コホート別）（※横軸：年齢、縦軸：人数）



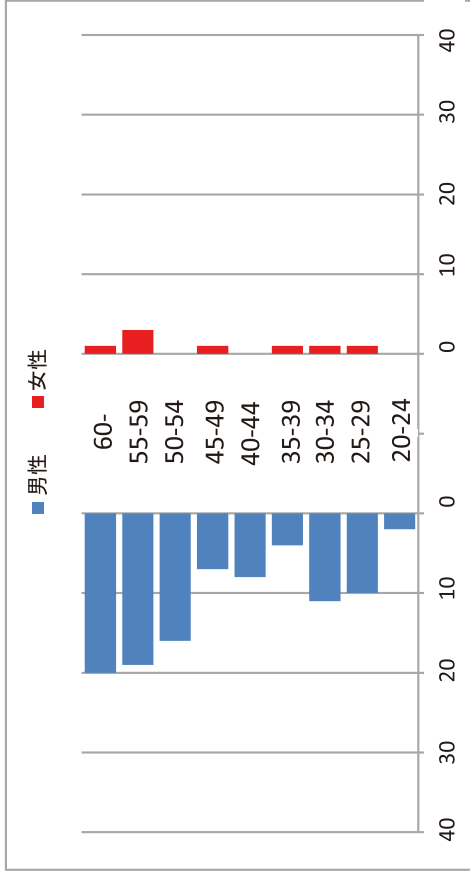
【図表 1-2-13】 人口ピラミッドの変化（2010年～2025年）



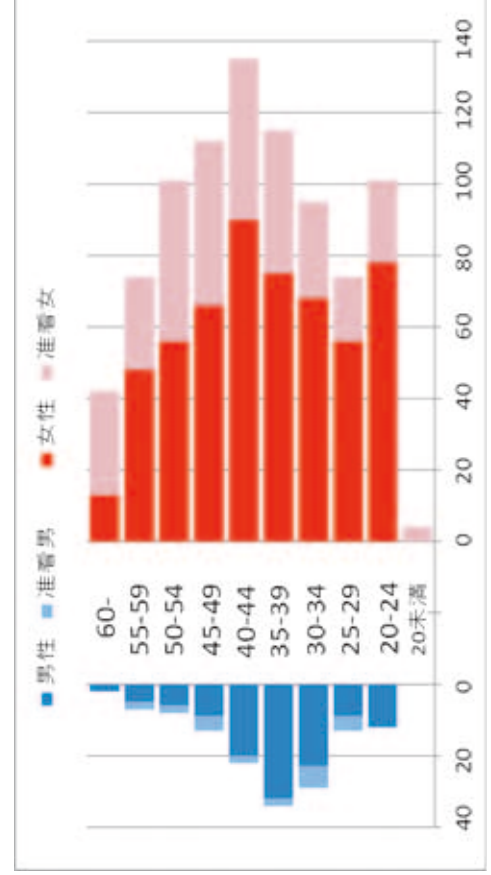
（※ 横軸：人数、縦軸：年齢 ※青色：男性 赤色：女性

【図表 1-3-13】 医療職の年齢階級別人数

（※ 横軸：人数、縦軸：年齢）



（看護職員）



資料 2

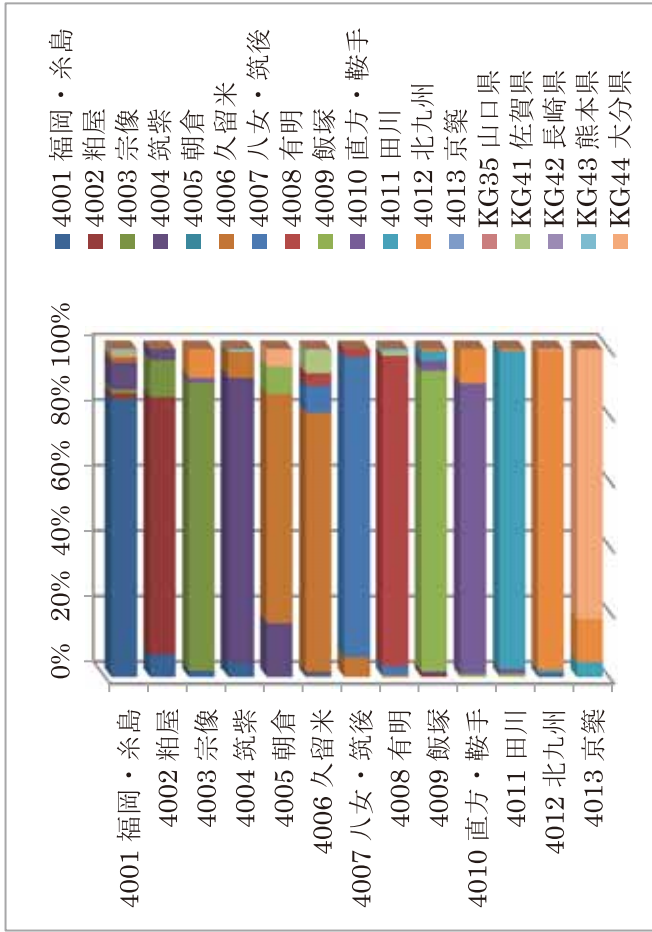
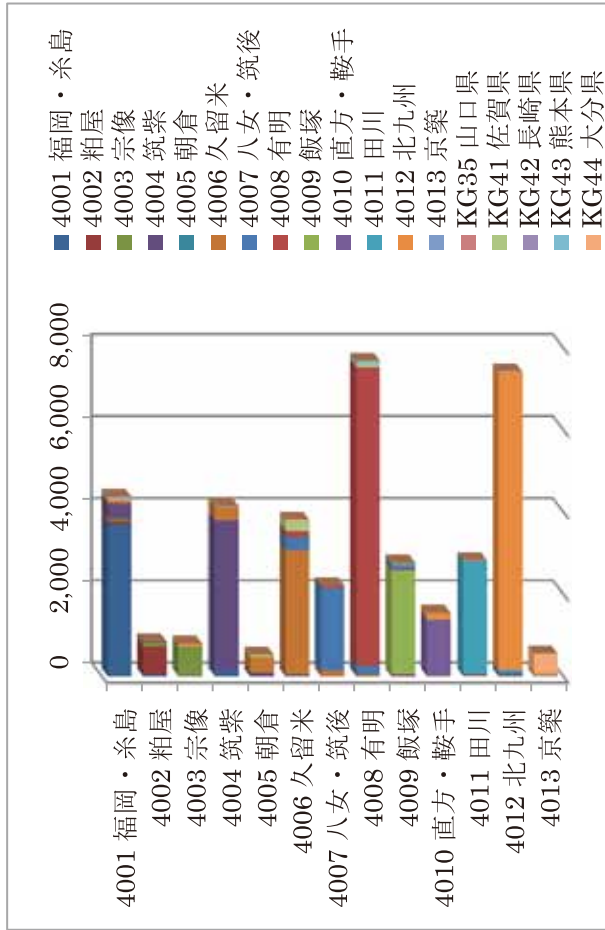
(医療機能別資料)

出典： 医療計画作成支援データブック（厚生労働省・2015）

資料 2 福岡県における入院医療の自己完結率

- ① 一般病床 看護配置規準 7 対 1、10 対 1 入院
- ② 一般病床 看護配置規準 13 対 1、15 対 1 入院
- ③ 一般病床 回復期リハビリテーション病床 入院
- ④ 療養病床 入院

② 一般病床 看護配置規準 13対1、15対1 入院 【図表 2-2】



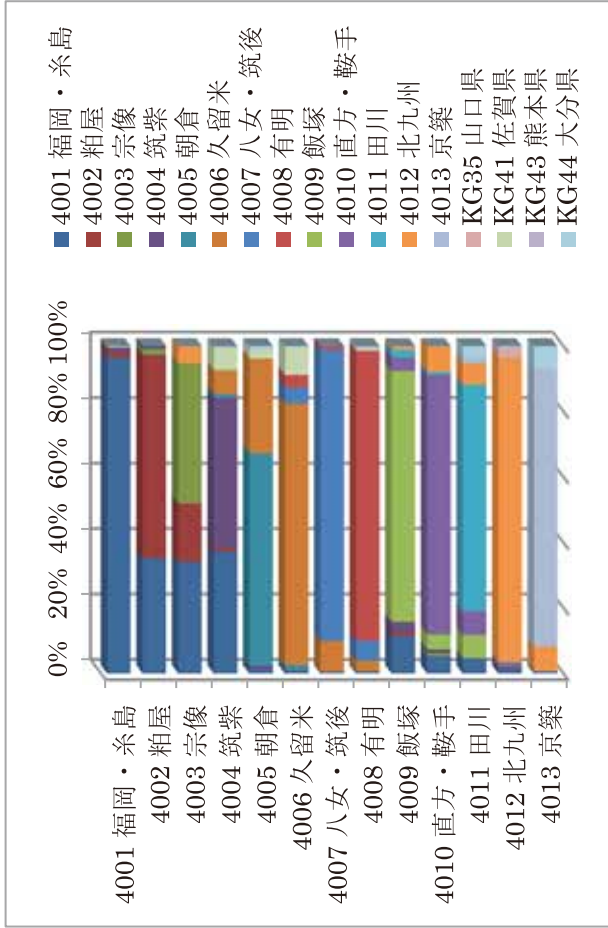
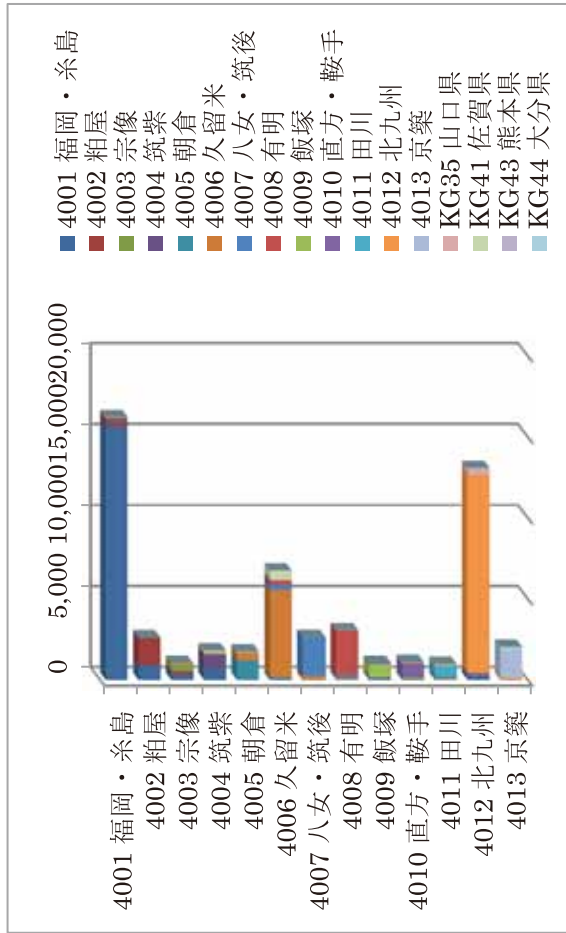
施設名	4001 福岡・糸島	4002 粕屋	4003 宗像	4004 筑紫	4005 朝倉	4006 久留米	4007 八女・筑後	4008 有明	4009 飯塚	4010 直方・鞍手	4011 田川	4012 北九州	4013 京築	KG35 山口県	KG41 佐賀県	KG42 長崎県	KG43 熊本県	KG44 大分県	合計
人員数	3,712	77	363	50	24	24	24	77	363	50	24	24	77	363	50	24	24	77	363
総計	4,014	770	4,180	3,917	2,554	7,503	2,651												

施設名	4001 福岡・糸島	4002 粕屋	4003 宗像	4004 筑紫	4005 朝倉	4006 久留米	4007 八女・筑後	4008 有明	4009 飯塚	4010 直方・鞍手	4011 田川	4012 北九州	4013 京築	KG35 山口県	KG41 佐賀県	KG42 長崎県	KG43 熊本県	KG44 大分県	合計
人員数	3,712	77	363	50	24	24	24	77	363	50	24	24	77	363	50	24	24	77	363
総計	4,014	770	4,180	3,917	2,554	7,503	2,651												

施設名	4001 福岡・糸島	4002 粕屋	4003 宗像	4004 筑紫	4005 朝倉	4006 久留米	4007 八女・筑後	4008 有明	4009 飯塚	4010 直方・鞍手	4011 田川	4012 北九州	4013 京築	KG35 山口県	KG41 佐賀県	KG42 長崎県	KG43 熊本県	KG44 大分県	合計
人員数	3,712	77	363	50	24	24	24	77	363	50	24	24	77	363	50	24	24	77	363
総計	4,014	770	4,180	3,917	2,554	7,503	2,651												

施設名	4001 福岡・糸島	4002 粕屋	4003 宗像	4004 筑紫	4005 朝倉	4006 久留米	4007 八女・筑後	4008 有明	4009 飯塚	4010 直方・鞍手	4011 田川	4012 北九州	4013 京築	KG35 山口県	KG41 佐賀県	KG42 長崎県	KG43 熊本県	KG44 大分県	合計
人員数	3,712	77	363	50	24	24	24	77	363	50	24	24	77	363	50	24	24	77	363
総計	4,014	770	4,180	3,917	2,554	7,503	2,651												

③ 一般病床 回復期リハビリテーション病床 入院 【図表 2-3】

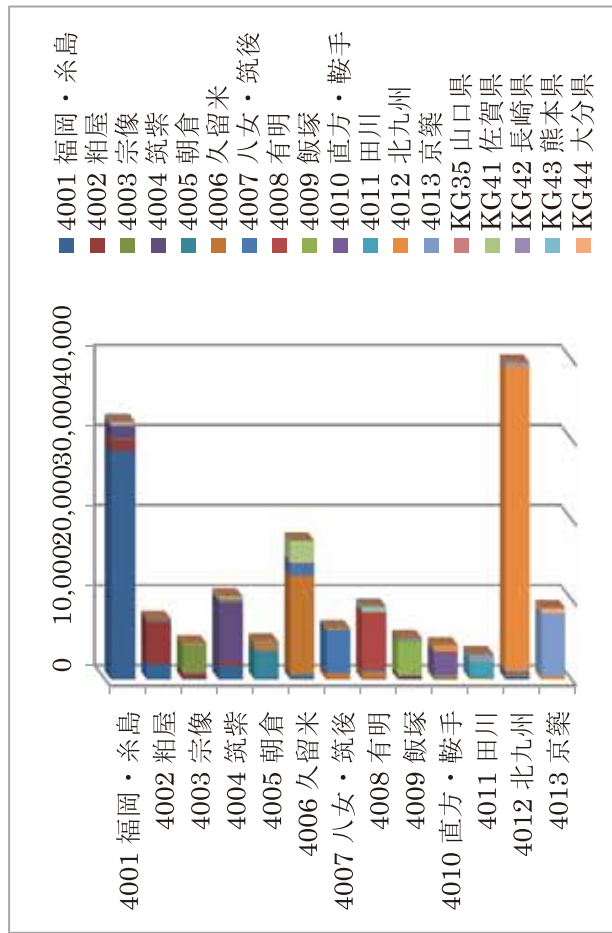


合計 / 総件数	医療機関二次医療圏名													
負担者二次医療圏名	4001 福岡・糸島	4002 粕屋	4003 宗像	4004 筑紫	4005 朝倉	4006 久留米	4007 八女・筑後	4008 有明	4009 飯塚	4010 直方・鞍手	4011 田川	4012 北九州	4013 京築	
負担者二次医療圏名	4001 福岡・糸島	4002 粕屋	4003 宗像	4004 筑紫	4005 朝倉	4006 久留米	4007 八女・筑後	4008 有明	4009 飯塚	4010 直方・鞍手	4011 田川	4012 北九州	4013 京築	総計
15,665	286	1,632	46	827	21	5,402	249	14	60	248	20	15	18,203	18,203
924	198	442	22	21	37	2356	186	12	51	13	13	523	2,139	2,139
352	24	442	22	21	37	2356	186	12	51	13	13	523	2,139	2,139
680	24	442	22	21	37	2356	186	12	51	13	13	523	2,139	2,139
20	19	442	22	21	37	2356	186	12	51	13	13	523	2,139	2,139
37	19	442	22	21	37	2356	186	12	51	13	13	523	2,139	2,139
13	19	442	22	21	37	2356	186	12	51	13	13	523	2,139	2,139
23	19	442	22	21	37	2356	186	12	51	13	13	523	2,139	2,139
126	19	442	22	21	37	2356	186	12	51	13	13	523	2,139	2,139
60	19	442	22	21	37	2356	186	12	51	13	13	523	2,139	2,139
47	19	442	22	21	37	2356	186	12	51	13	13	523	2,139	2,139
248	19	442	22	21	37	2356	186	12	51	13	13	523	2,139	2,139
15	19	442	22	21	37	2356	186	12	51	13	13	523	2,139	2,139
総計	18,203	2,139	523	1,144	1,275	6,424	2,894	3,017	936					936

合計 / 総件数	医療機関二次医療圏名													
負担者二次医療圏名	4001 福岡・糸島	4002 粕屋	4003 宗像	4004 筑紫	4005 朝倉	4006 久留米	4007 八女・筑後	4008 有明	4009 飯塚	4010 直方・鞍手	4011 田川	4012 北九州	4013 京築	
負担者二次医療圏名	4001 福岡・糸島	4002 粕屋	4003 宗像	4004 筑紫	4005 朝倉	4006 久留米	4007 八女・筑後	4008 有明	4009 飯塚	4010 直方・鞍手	4011 田川	4012 北九州	4013 京築	総計
16,228	2,626	1,034	1,818	1,769	6,761	2,652	3,082	1,053	1,114	983	13,094	2,031	54,245	54,245
2,626	1,034	1,818	1,769	6,761	2,652	3,082	1,053	1,114	983	13,094	2,031	54,245	54,245	54,245
1,034	1,818	1,769	6,761	2,652	3,082	1,053	1,114	983	13,094	2,031	54,245	54,245	54,245	54,245
1,818	1,769	6,761	2,652	3,082	1,053	1,114	983	13,094	2,031	54,245	54,245	54,245	54,245	54,245
1,769	6,761	2,652	3,082	1,053	1,114	983	13,094	2,031	54,245	54,245	54,245	54,245	54,245	54,245
6,761	2,652	3,082	1,053	1,114	983	13,094	2,031	54,245	54,245	54,245	54,245	54,245	54,245	54,245
2,652	3,082	1,053	1,114	983	13,094	2,031	54,245	54,245	54,245	54,245	54,245	54,245	54,245	54,245
3,082	1,053	1,114	983	13,094	2,031	54,245	54,245	54,245	54,245	54,245	54,245	54,245	54,245	54,245
1,053	1,114	983	13,094	2,031	54,245	54,245	54,245	54,245	54,245	54,245	54,245	54,245	54,245	54,245
1,114	983	13,094	2,031	54,245	54,245	54,245	54,245	54,245	54,245	54,245	54,245	54,245	54,245	54,245
983	13,094	2,031	54,245	54,245	54,245	54,245	54,245	54,245	54,245	54,245	54,245	54,245	54,245	54,245
13,094	2,031	54,245	54,245	54,245	54,245	54,245	54,245	54,245	54,245	54,245	54,245	54,245	54,245	54,245
2,031	54,245	54,245	54,245	54,245	54,245	54,245	54,245	54,245	54,245	54,245	54,245	54,245	54,245	54,245
総計	16,228	2,626	1,034	1,818	1,769	6,761	2,652	3,082	1,053	1,114	983	13,094	2,031	54,245

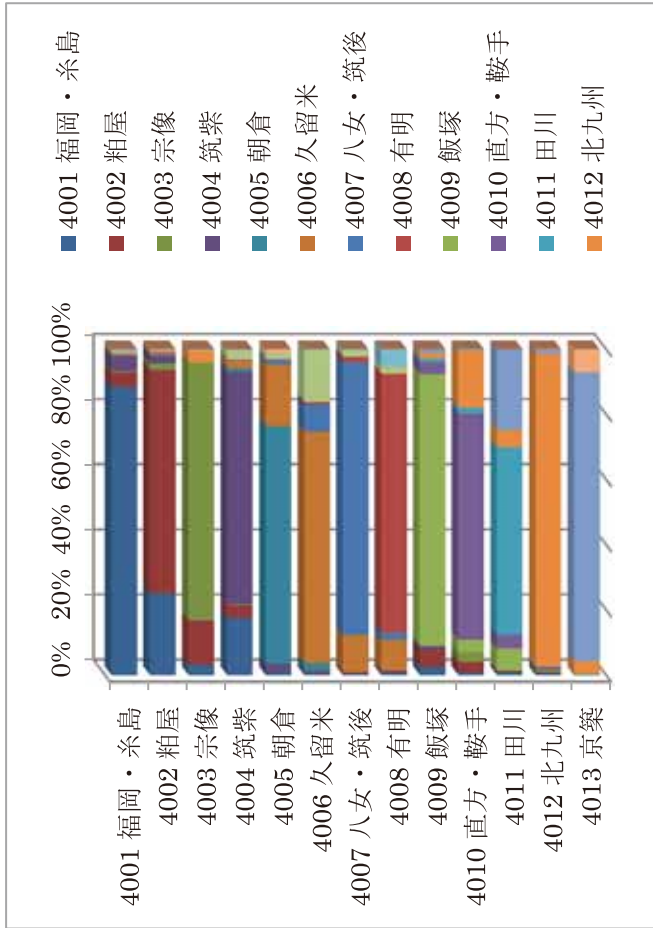
資料2
入院医療の自己完結率

④ 療養病床 入院 【図表 2-4】



合計 / 総件数	医療機関二次医療圏名													
真田君二次医療圏名	4001 福岡・糸島	4002 粕屋	4003 宗像	4004 筑紫	4005 朝倉	4006 久留米	4007 八女・筑後	4008 有明	4009 飯塚	4010 直方・鞍手	4011 田川	4012 北九州	4013 京築	総計
28,537	1,348	1,538	123	144	177	25	51	95	36	27	51	29	29	4,736
1,902	5,196	144	3,569	610	139	36	27	883	70	16	21	16	16	1,397
1,832	401	7,390	124	3,440	833	70	16	124	144	128	144	115	115	2,994
96	27	29	18	72	436	12,295	5,346	728	5,346	204	204	7,249	7,249	11,525
66	22	12	12	18	56	865	204	665	204	7,249	7,249	4,319	4,319	11,525
128	275	128	128	56	56	56	56	56	56	56	56	56	56	56
29	143	128	19	19	19	19	19	19	19	19	19	19	19	19
213	145	278	17	17	17	17	17	17	17	17	17	17	17	17
24	24	24	24	24	24	24	24	24	24	24	24	24	24	24
33,062	8,221	4,295	9,394	4,040	15,141	7,188	7,508	4,736	4,736	4,736	4,736	4,736	4,736	4,736

合計 / 総件数	医療機関二次医療圏名											
真田君二次医療圏名	4001 福岡・糸島	4011 田川	4012 北九州	4013 京築	KG35 山口県	KG41 佐賀県	KG42 長崎県	KG43 熊本県	KG44 大分県	総計		
17	12	48	15	67	117	143	25	15	65	32,190		
48	157	12	17	308	11	12	12	12	12	7,577		
12	20	20	20	20	20	20	20	20	20	4,503		
20	20	20	20	20	20	20	20	20	20	10,380		
177	63	77	749	133	16	16	16	16	16	4,706		
2,983	1,821	170	773	105	105	105	105	105	105	17,337		
291	64	37,967	379	121	121	121	121	121	121	9,123		
340	340	7,876	17	17	17	17	17	17	17	5,168		
3,608	2,037	39,638	9,104	189	189	189	189	189	189	4,301		
3,608	2,037	39,638	9,104	189	189	189	189	189	189	3,167		
3,608	2,037	39,638	9,104	189	189	189	189	189	189	39,591		
3,608	2,037	39,638	9,104	189	189	189	189	189	189	8,903		
3,608	2,037	39,638	9,104	189	189	189	189	189	189	153,331		



合計 / 総件数	医療機関二次医療圏名													
真田君二次医療圏名	4001 福岡・糸島	4002 粕屋	4003 宗像	4004 筑紫	4005 朝倉	4006 久留米	4007 八女・筑後	4008 有明	4009 飯塚	4010 直方・鞍手	4011 田川	4012 北九州	4013 京築	総計
88.6%	4.1%	0.3%	4.7%	0.0%	0.1%	0.3%	0.1%	0.1%	0.1%	0.1%	0.1%	0.1%	0.1%	0.0%
25.1%	68.5%	1.9%	2.3%	1.3%	0.4%	0.2%	0.2%	0.2%	0.2%	0.2%	0.2%	0.2%	0.2%	0.0%
17.6%	31.8%	79.2%	71.1%	2.1%	1.3%	2.1%	0.2%	0.1%	0.1%	0.1%	0.1%	0.1%	0.1%	0.1%
0.7%	3.8%	0.2%	2.6%	73.1%	18.7%	70.9%	8.3%	0.7%	0.7%	0.7%	0.7%	0.7%	0.7%	0.7%
0.5%	0.2%	0.1%	0.4%	2.5%	11.4%	11.4%	1.8%	1.8%	1.8%	1.8%	1.8%	1.8%	1.8%	1.8%
0.4%	0.4%	0.1%	0.2%	0.2%	9.4%	9.4%	2.2%	2.2%	2.2%	2.2%	2.2%	2.2%	2.2%	2.2%
2.4%	5.3%	1.0%	1.0%	1.0%	1.0%	1.0%	1.0%	1.0%	1.0%	1.0%	1.0%	1.0%	1.0%	1.0%
0.7%	3.3%	2.9%	0.0%	0.0%	0.0%	0.0%	0.0%	0.0%	0.0%	0.0%	0.0%	0.0%	0.0%	0.0%
0.8%	0.5%	0.7%	0.0%	0.0%	0.0%	0.0%	0.0%	0.0%	0.0%	0.0%	0.0%	0.0%	0.0%	0.0%
0.2%	0.2%	0.2%	0.2%	0.2%	0.2%	0.2%	0.2%	0.2%	0.2%	0.2%	0.2%	0.2%	0.2%	0.2%
33.062	8,221	4,295	9,394	4,040	15,141	7,188	7,508	4,736	4,736	4,736	4,736	4,736	4,736	4,736

合計 / 総件数	医療機関二次医療圏名											
真田君二次医療圏名	4001 福岡・糸島	4011 田川	4012 北九州	4013 京築	KG35 山口県	KG41 佐賀県	KG42 長崎県	KG43 熊本県	KG44 大分県	総計		
0.2%	0.0%	0.2%	0.0%	0.0%	0.0%	0.0%	0.0%	0.0%	0.0%	32,190		
0.6%	3.4%	0.2%	0.1%	0.2%	0.2%	0.2%	0.2%	0.2%	0.2%	7,577		
0.2%	0.2%	0.2%	0.2%	0.2%	0.2%	0.2%	0.2%	0.2%	0.2%	4,503		
0.1%	0.1%	0.1%	0.1%	0.1%	0.1%	0.1%	0.1%	0.1%	0.1%	10,380		
3.4%	1.2%	1.9%	1.0%	1.0%	1.0%	1.0%	1.0%	1.0%	1.0%	4,706		
69.4%	1.7%	17.4%	3.0%	3.0%	3.0%	3.0%	3.0%	3.0%	3.0%	17,337		
4.3%	57.0%	5.7%	24.4%	24.4%	24.4%	24.4%	24.4%	24.4%	24.4%	9,123		
0.7%	0.1%	95.9%	0.9%	0.9%	0.9%	0.9%	0.9%	0.9%	0.9%	5,168		
0.4%	0.1%	3.8%	88.0%	88.0%	88.0%	88.0%	88.0%	88.0%	88.0%	4,301		
3.608	2,037	39,638	9,104	189	189	189	189	189	189	3,167		
3,608	2,037	39,638	9,104	189	189	189	189	189	189	39,591		
3,608	2,037	39,638	9,104	189	189	189	189	189	189	8,903		
3,608	2,037	39,638	9,104	189	189	189	189	189	189	153,331		

資料 3

(医療機能別資料)

出典： 地域医療構想策定支援ツール（厚生労働省・2015）

資料 3 2025年患者流入出及び自己完結率の状況

- ① 高度急性期
- ② 急性期
- ③ 回復期
- ④ 慢性期（パターン B 適用）
- ⑤ 慢性期（特例適用）

資料3 2025年患者流入及び自己完結率の状況

※表中、0.0は、0以上10未満の値であり、個人情報保護の観点から国により非公表値とされている。

① 高度急性期

【図表 3-1-1】 2025年患者流出入の状況（高度急性期）

(単位：人・日)

		医療機関所在地 →流出状況（左に掲げる医療圏の患者がどの医療圏の医療施設を受診しているか）															
		自 県														大分	自 己 完結率 (%)
		福岡 ・糸島	粕屋	宗像	筑紫	朝倉	久留米	八女 ・筑後	有明	飯塚	直方 ・鞍手	田川	北九州	京築	北部		
患者住所地 ↓流入状況（左に掲げる医療圏の医療施設には、どの医療圏から患者が来ているか）	福岡・糸島	1,636.1	27.5	0.0	50.7	0.0	0.0	0.0	0.0	0.0	0.0	0.0	0.0	0.0	0.0	0.0	93.1
	粕屋	162.0	87.6	0.0	14.4	0.0	0.0	0.0	0.0	0.0	0.0	0.0	0.0	0.0	0.0	0.0	31.7
	宗像	35.1	32.0	54.5	0.0	0.0	0.0	0.0	0.0	0.0	0.0	0.0	17.6	0.0	0.0	0.0	38.2
	筑紫	165.1	0.0	0.0	211.3	0.0	20.2	0.0	0.0	0.0	0.0	0.0	0.0	0.0	0.0	0.0	50.9
	朝倉	0.0	0.0	0.0	10.8	36.9	31.0	0.0	0.0	0.0	0.0	0.0	0.0	0.0	0.0	0.0	43.0
	久留米	12.0	0.0	0.0	0.0	0.0	363.6	12.4	0.0	0.0	0.0	0.0	0.0	0.0	0.0	0.0	86.6
	八女・筑後	0.0	0.0	0.0	0.0	0.0	42.4	85.6	0.0	0.0	0.0	0.0	0.0	0.0	0.0	0.0	64.0
	有明	0.0	0.0	0.0	0.0	0.0	47.9	10.5	103.9	0.0	0.0	0.0	0.0	0.0	0.0	0.0	58.8
	飯塚	17.0	0.0	0.0	0.0	0.0	0.0	0.0	0.0	142.7	0.0	0.0	0.0	0.0	0.0	0.0	83.1
	直方・鞍手	0.0	0.0	0.0	0.0	0.0	0.0	0.0	0.0	32.7	29.1	0.0	35.0	0.0	0.0	0.0	27.2
	田川	0.0	0.0	0.0	0.0	0.0	0.0	0.0	0.0	42.3	0.0	44.0	11.4	0.0	0.0	0.0	39.9
	北九州	25.0	0.0	0.0	0.0	0.0	0.0	0.0	0.0	0.0	0.0	0.0	1,210.8	0.0	0.0	0.0	95.9
	京築	0.0	0.0	0.0	0.0	0.0	0.0	0.0	0.0	0.0	0.0	0.0	68.7	83.6	15.9	47.3	
	中部	0.0	0.0	0.0	0.0	0.0	17.7	0.0	0.0	0.0	0.0	0.0	0.0	0.0	0.0	0.0	
	佐賀	0.0	0.0	0.0	0.0	0.0	62.8	0.0	0.0	0.0	0.0	0.0	0.0	0.0	0.0	0.0	
	北部	10.4	0.0	0.0	0.0	0.0	0.0	0.0	0.0	0.0	0.0	0.0	0.0	0.0	0.0	0.0	
	長崎	12.4	0.0	0.0	0.0	0.0	0.0	0.0	0.0	0.0	0.0	0.0	0.0	0.0	0.0	0.0	
	対馬	11.8	0.0	0.0	0.0	0.0	0.0	0.0	0.0	0.0	0.0	0.0	0.0	0.0	0.0	0.0	
	熊本	0.0	0.0	0.0	0.0	0.0	0.0	0.0	17.1	0.0	0.0	0.0	0.0	0.0	0.0	0.0	
	大分	0.0	0.0	0.0	0.0	0.0	10.4	0.0	0.0	0.0	0.0	0.0	0.0	0.0	0.0	0.0	
北部	0.0	0.0	0.0	0.0	0.0	0.0	0.0	0.0	0.0	0.0	0.0	10.4	0.0	0.0	0.0		

資料3
患者流出入及び
自己完結率

② 急性期

【図表 3-2-1】 2025年患者流入の状況（急性期）

（単位：人・日）

		医療機関所在地																	
		→流出状況（左に掲げる医療圏の患者がどの医療圏の医療施設を受診しているか）																	
		自 県													佐賀県		大分県		自己完結率 (%)
福岡・糸島	粕屋	宗像	筑紫	朝倉	久留米	八女・筑後	有明	飯塚	直方・鞍手	田川	北九州	京築	中部	東部	北部				
患者住所地 ↓流入状況（左に掲げる医療圏の医療施設には、どの医療圏から患者が来ているか）	自 県	福岡・糸島	4,882.3	91.6	0.0	143.3	0.0	12.8	0.0	0.0	0.0	0.0	15.2	0.0	0.0	0.0	0.0	93.6	
		粕屋	326.0	391.0	16.9	28.3	0.0	0.0	0.0	0.0	0.0	0.0	0.0	0.0	0.0	0.0	0.0	50.3	
		宗像	62.8	77.4	310.7	0.0	0.0	0.0	0.0	0.0	0.0	0.0	32.0	0.0	0.0	0.0	0.0	63.3	
		筑紫	367.9	18.0	0.0	746.2	0.0	39.5	0.0	0.0	0.0	0.0	0.0	0.0	0.0	0.0	0.0	62.3	
		朝倉	12.1	0.0	0.0	23.7	238.4	64.5	0.0	0.0	0.0	0.0	0.0	0.0	0.0	0.0	0.0	68.2	
		久留米	23.6	0.0	0.0	13.2	36.1	1,079.4	63.6	14.7	0.0	0.0	0.0	0.0	0.0	14.7	28.2	0.0	83.6
		八女・筑後	0.0	0.0	0.0	0.0	0.0	82.3	400.1	0.0	0.0	0.0	0.0	0.0	0.0	0.0	0.0	80.5	
		有明	10.8	0.0	0.0	0.0	0.0	112.6	45.5	525.0	0.0	0.0	0.0	0.0	0.0	0.0	0.0	72.9	
		飯塚	33.0	0.0	0.0	0.0	0.0	0.0	0.0	0.0	488.2	0.0	0.0	0.0	0.0	0.0	0.0	88.1	
		直方・鞍手	12.8	0.0	0.0	0.0	0.0	0.0	0.0	0.0	75.2	182.9	0.0	64.5	0.0	0.0	0.0	52.2	
		田川	11.4	0.0	0.0	0.0	0.0	0.0	0.0	0.0	83.3	0.0	215.9	20.3	0.0	0.0	0.0	61.2	
		北九州	40.9	0.0	12.7	0.0	0.0	0.0	0.0	0.0	0.0	28.9	0.0	3,743.3	0.0	0.0	0.0	96.4	
		京築	0.0	0.0	0.0	0.0	0.0	0.0	0.0	0.0	0.0	0.0	0.0	151.7	274.6	0.0	70.7	53.0	
		山口	下関	0.0	0.0	0.0	0.0	0.0	0.0	0.0	0.0	0.0	0.0	14.1	0.0				
佐賀	中部		0.0	0.0	0.0	0.0	0.0	40.4	0.0	0.0	0.0	0.0	0.0	0.0					
	東部		0.0	0.0	0.0	0.0	0.0	125.2	0.0	0.0	0.0	0.0	0.0	0.0					
	北部		20.9	0.0	0.0	0.0	0.0	0.0	0.0	0.0	0.0	0.0	0.0	0.0					
長崎	佐世保県北		10.8	0.0	0.0	0.0	0.0	0.0	0.0	0.0	0.0	0.0	0.0	0.0					
	対馬		27.3	0.0	0.0	0.0	0.0	0.0	0.0	0.0	0.0	0.0	0.0	0.0					
熊本	有明		0.0	0.0	0.0	0.0	0.0	0.0	0.0	74.3	0.0	0.0	0.0	0.0					
	西部		10.8	0.0	0.0	0.0	0.0	20.5	0.0	0.0	0.0	0.0	0.0	0.0					
大分	西部		0.0	0.0	0.0	0.0	0.0	0.0	0.0	0.0	0.0	0.0	0.0	0.0					
	北部		0.0	0.0	0.0	0.0	0.0	0.0	0.0	0.0	0.0	0.0	17.4	0.0					

③ 回復期

【図表 3-3-1】 2025年患者流出入の状況（回復期）

（単位：人・日）

		医療機関所在地																				自己完結率 (%)	
		→流出状況(左に掲げる医療圏の患者がどの医療圏の医療施設に行っているか)																					
		自 県													山口	佐賀		熊本		大分			
		福岡・糸島	粕屋	宗像	筑紫	朝倉	久留米	八女・筑後	有明	飯塚	直方・鞍手	田川	北九州	京築	下関	中部	東部	熊本	有明	中部	北部		
患者住所地 ↓流入状況(左に掲げる医療圏の医療施設には、どの医療圏から患者が来ているか)	自 県	福岡・糸島	5,470.2	1100.4	0.0	151.8	0.0	17.8	0.0	0.0	0.0	0.0	18.6	0.0	0.0	0.0	0.0	0.0	0.0	0.0	0.0	93.7	
	粕屋	359.4	530.1	20.6	22.9	0.0	0.0	0.0	0.0	0.0	0.0	0.0	0.0	0.0	0.0	0.0	0.0	0.0	0.0	0.0	0.0	56.0	
	宗像	98.5	76.9	312.6	0.0	0.0	0.0	0.0	0.0	0.0	0.0	0.0	30.5	0.0	0.0	0.0	0.0	0.0	0.0	0.0	0.0	59.1	
	筑紫	383.3	0.0	0.0	800.1	0.0	62.9	0.0	0.0	0.0	0.0	0.0	0.0	0.0	0.0	0.0	15.2	0.0	0.0	0.0	0.0	61.6	
	朝倉	10.9	0.0	0.0	21.1	252.0	112.0	0.0	0.0	0.0	0.0	0.0	0.0	0.0	0.0	0.0	0.0	0.0	0.0	0.0	0.0	60.5	
	久留米	25.0	0.0	0.0	15.7	34.0	1,349.4	67.7	48.5	0.0	0.0	0.0	0.0	0.0	0.0	0.0	21.8	66.2	0.0	0.0	0.0	81.5	
	八女・筑後	0.0	0.0	0.0	0.0	0.0	84.8	443.3	0.0	0.0	0.0	0.0	0.0	0.0	0.0	0.0	0.0	0.0	0.0	0.0	0.0	80.7	
	有明	11.4	0.0	0.0	0.0	0.0	94.9	42.0	837.5	0.0	0.0	0.0	0.0	0.0	0.0	0.0	0.0	10.5	10.7	0.0	0.0	82.0	
	飯塚	36.9	0.0	0.0	0.0	0.0	0.0	0.0	0.0	504.6	10.5	0.0	0.0	0.0	0.0	0.0	0.0	0.0	0.0	0.0	0.0	85.5	
	直方・鞍手	16.3	0.0	0.0	0.0	0.0	0.0	0.0	0.0	39.9	285.6	0.0	60.9	0.0	0.0	0.0	0.0	0.0	0.0	0.0	0.0	67.8	
	田川	14.8	0.0	0.0	0.0	0.0	0.0	0.0	0.0	49.1	16.7	302.5	21.7	0.0	0.0	0.0	0.0	0.0	0.0	0.0	0.0	71.6	
	北九州	59.1	0.0	10.2	0.0	0.0	0.0	0.0	0.0	0.0	41.2	0.0	4,094.1	0.0	44.1	0.0	0.0	0.0	0.0	0.0	0.0	94.9	
	京築	0.0	0.0	0.0	0.0	0.0	0.0	0.0	0.0	0.0	0.0	0.0	135.4	388.8	0.0	0.0	0.0	0.0	0.0	15.0	65.6	61.8	
	東京	区中央部	21.3	0.0	0.0	0.0	0.0	0.0	0.0	0.0	0.0	0.0	0.0	0.0	0.0	0.0	0.0	0.0	0.0	0.0	0.0	0.0	0.0
	愛知	名古屋	11.2	0.0	0.0	0.0	0.0	0.0	0.0	0.0	0.0	0.0	0.0	0.0	0.0	0.0	0.0	0.0	0.0	0.0	0.0	0.0	0.0
	山口	下関	0.0	0.0	0.0	0.0	0.0	0.0	0.0	0.0	0.0	0.0	15.0	0.0	0.0	0.0	0.0	0.0	0.0	0.0	0.0	0.0	0.0
	佐賀	中部	0.0	0.0	0.0	0.0	0.0	31.8	0.0	0.0	0.0	0.0	0.0	0.0	0.0	0.0	0.0	0.0	0.0	0.0	0.0	0.0	0.0
		東部	0.0	0.0	0.0	0.0	0.0	114.1	0.0	0.0	0.0	0.0	0.0	0.0	0.0	0.0	0.0	0.0	0.0	0.0	0.0	0.0	0.0
		北部	21.5	0.0	0.0	0.0	0.0	0.0	0.0	0.0	0.0	0.0	0.0	0.0	0.0	0.0	0.0	0.0	0.0	0.0	0.0	0.0	0.0
	長崎	佐世保県北	17.7	0.0	0.0	0.0	0.0	0.0	0.0	0.0	0.0	0.0	0.0	0.0	0.0	0.0	0.0	0.0	0.0	0.0	0.0	0.0	0.0
苓岐		29.2	0.0	0.0	0.0	0.0	0.0	0.0	0.0	0.0	0.0	0.0	0.0	0.0	0.0	0.0	0.0	0.0	0.0	0.0	0.0	0.0	
対馬		28.7	0.0	0.0	0.0	0.0	0.0	0.0	0.0	0.0	0.0	0.0	0.0	0.0	0.0	0.0	0.0	0.0	0.0	0.0	0.0	0.0	
熊本	有明	0.0	0.0	0.0	0.0	0.0	0.0	0.0	88.9	0.0	0.0	0.0	0.0	0.0	0.0	0.0	0.0	0.0	0.0	0.0	0.0	0.0	
大分	西部	11.6	0.0	0.0	0.0	0.0	21.2	0.0	0.0	0.0	0.0	0.0	0.0	0.0	0.0	0.0	0.0	0.0	0.0	0.0	0.0	0.0	
	北部	0.0	0.0	0.0	0.0	0.0	0.0	0.0	0.0	0.0	0.0	0.0	18.3	0.0	0.0	0.0	0.0	0.0	0.0	0.0	0.0	0.0	

資料3
患者流出入及び
自己完結率

④ 慢性期（パターンB適用）

【図表 3-4-1】 2025年患者流出入の状況（慢性期（パターンB適用））

（単位：人・日）

		医療機関所在地 →流出状況(左に掲げる医療圏の患者がどの医療圏の医療施設に行っているか)																				
		自 県														山口	佐賀		熊本	大分	自己完結率 (%)	
		福岡・糸島	粕屋	宗像	筑紫	朝倉	久留米	八女・筑後	有明	飯塚	直方・鞍手	田川	北九州	京築	下関	中部	東部	有明	北部			
患者住所地 ↓上に掲げる医療圏の医療施設には、どの医療圏から患者が来ているか	自 県	福岡・糸島	3,044.3	344.0	14.0	132.3	0.0	55.1	0.0	27.9	12.6	0.0	0.0	17.5	0.0	0.0	11.4	14.3	0.0	0.0	81.7	
		粕屋	181.5	741.3	13.5	18.2	0.0	12.7	0.0	0.0	0.0	0.0	0.0	0.0	0.0	0.0	0.0	0.0	0.0	0.0	74.8	
		宗像	17.6	118.2	271.9	0.0	0.0	0.0	0.0	0.0	0.0	0.0	0.0	0.0	0.0	0.0	0.0	0.0	0.0	0.0	64.1	
		筑紫	165.4	53.7	0.0	522.4	0.0	59.8	0.0	0.0	0.0	0.0	0.0	0.0	0.0	0.0	0.0	0.0	17.9	0.0	0.0	60.7
		朝倉	0.0	0.0	0.0	0.0	184.3	58.3	0.0	0.0	0.0	0.0	0.0	0.0	0.0	0.0	0.0	0.0	0.0	0.0	0.0	66.3
		久留米	12.0	0.0	0.0	0.0	36.0	791.2	67.7	66.9	0.0	0.0	0.0	0.0	0.0	0.0	0.0	23.9	135.4	0.0	0.0	67.9
		八女・筑後	0.0	0.0	0.0	0.0	0.0	50.9	233.0	36.3	0.0	0.0	0.0	0.0	0.0	0.0	0.0	0.0	0.0	0.0	0.0	69.3
		有明	0.0	0.0	0.0	0.0	0.0	87.7	13.8	771.8	0.0	0.0	0.0	0.0	0.0	0.0	0.0	14.8	0.0	34.0	0.0	80.0
		飯塚	15.8	57.8	0.0	0.0	0.0	0.0	0.0	0.0	435.3	13.5	0.0	0.0	0.0	0.0	0.0	0.0	0.0	0.0	0.0	76.7
		直方・鞍手	0.0	18.5	0.0	0.0	0.0	0.0	0.0	0.0	26.5	136.7	0.0	75.6	0.0	0.0	0.0	0.0	0.0	0.0	0.0	51.8
		田川	0.0	0.0	0.0	0.0	0.0	0.0	0.0	0.0	38.0	0.0	139.7	18.2	45.5	0.0	0.0	0.0	0.0	0.0	0.0	50.2
		北九州	25.7	80.8	26.6	0.0	0.0	22.7	0.0	19.8	0.0	18.9	12.5	3,129.1	30.6	16.2	10.3	0.0	0.0	0.0	0.0	91.5
		京築	0.0	0.0	0.0	0.0	0.0	0.0	0.0	0.0	0.0	0.0	0.0	35.8	366.4	0.0	0.0	0.0	0.0	0.0	33.7	80.8
		佐賀	中部	0.0	0.0	0.0	0.0	0.0	27.4	0.0	0.0	0.0	0.0	0.0	0.0	0.0	0.0	0.0	0.0	0.0	0.0	0.0
			東部	0.0	0.0	0.0	0.0	0.0	40.9	0.0	10.5	0.0	0.0	0.0	0.0	0.0	0.0	0.0	0.0	0.0	0.0	0.0
熊本	有明	0.0	0.0	0.0	0.0	0.0	0.0	0.0	87.1	0.0	0.0	0.0	0.0	0.0	0.0	0.0	0.0	0.0	0.0	0.0		
大分	西部	0.0	0.0	0.0	0.0	0.0	0.0	11.8	0.0	0.0	0.0	0.0	0.0	0.0	0.0	0.0	0.0	0.0	0.0	0.0		
	北部	0.0	0.0	0.0	0.0	0.0	0.0	0.0	0.0	0.0	0.0	0.0	0.0	16.7	0.0	0.0	0.0	0.0	0.0	0.0		

⑤ 慢性期（特例適用）

【図表 3-5】 2025年患者流出入の状況（慢性期（特例適用））

（単位：人・日）

		医療機関所在地 →流出状況(左に掲げる医療圏の患者がどの医療圏の医療施設に行っているか)																		
		自 県													山口	佐賀		熊本	大分	
		福岡・糸島	粕屋	宗像	筑紫	朝倉	久留米	八女・筑後	有明	飯塚	直方・鞍手	田川	北九州	京築	下関	中部	東部	有明	北部	
患者住所地 ↓(左に掲げる医療圏の医療施設には、どの医療圏から患者が来ているか)	福岡・糸島	3,044.3	344.0	14.0	132.3	0.0	55.1	0.0	27.9	12.6	0.0	0.0	17.5	0.0	0.0	11.4	14.3	0.0	0.0	
	粕屋	181.5	741.3	13.5	18.2	0.0	12.7	0.0	0.0	0.0	0.0	0.0	0.0	0.0	0.0	0.0	0.0	0.0	0.0	
	宗像	17.6	118.2	271.9	0.0	0.0	0.0	0.0	0.0	0.0	0.0	0.0	0.0	0.0	0.0	0.0	0.0	0.0	0.0	
	筑紫	165.4	53.7	0.0	522.4	0.0	59.8	0.0	0.0	0.0	0.0	0.0	0.0	0.0	0.0	0.0	17.9	0.0	0.0	
	朝倉	0.0	0.0	0.0	0.0	184.3	58.3	0.0	0.0	0.0	0.0	0.0	0.0	0.0	0.0	0.0	0.0	0.0	0.0	
	久留米	12.0	0.0	0.0	0.0	36.0	791.2	67.7	66.9	0.0	0.0	0.0	0.0	0.0	0.0	23.9	135.4	0.0	0.0	
	八女・筑後	0.0	0.0	0.0	0.0	0.0	50.9	233.0	36.3	0.0	0.0	0.0	0.0	0.0	0.0	0.0	0.0	0.0	0.0	
	有明	10.7	0.0	0.0	0.0	0.0	100.3	16.2	893.1	0.0	0.0	0.0	0.0	0.0	0.0	16.9	0.0	43.0	0.0	
	飯塚	16.6	60.0	0.0	0.0	0.0	0.0	0.0	0.0	461.1	14.9	0.0	0.0	0.0	0.0	0.0	0.0	0.0	0.0	
	直方・鞍手	0.0	21.0	0.0	0.0	0.0	0.0	0.0	0.0	29.1	180.1	0.0	87.3	0.0	0.0	0.0	0.0	0.0	0.0	
	田川	0.0	0.0	0.0	0.0	0.0	0.0	0.0	0.0	38.0	0.0	139.7	18.2	45.5	0.0	0.0	0.0	0.0	0.0	
	北九州	27.5	82.3	29.2	0.0	0.0	22.9	0.0	19.9	0.0	21.4	12.8	3,428.9	33.4	16.9	10.3	0.0	0.0	0.0	
	京築	0.0	0.0	0.0	0.0	0.0	0.0	0.0	0.0	0.0	0.0	0.0	40.5	466.7	0.0	0.0	0.0	0.0	43.6	
	山口	下関	0.0	0.0	0.0	0.0	0.0	0.0	0.0	0.0	0.0	0.0	0.0	11.0	0.0					
佐賀	中部	0.0	0.0	0.0	0.0	0.0	27.4	0.0	0.0	0.0	0.0	0.0	0.0	0.0						
	東部	0.0	0.0	0.0	0.0	0.0	40.9	0.0	10.5	0.0	0.0	0.0	0.0	0.0						
熊本	有明	0.0	0.0	0.0	0.0	0.0	0.0	96.0	0.0	0.0	0.0	0.0	0.0							
大分	西部	0.0	0.0	0.0	0.0	0.0	10.3	13.3	0.0	0.0	0.0	0.0	0.0	0.0						
	北部	0.0	0.0	0.0	0.0	0.0	0.0	0.0	0.0	0.0	0.0	0.0	0.0	19.8						

資料3
患者流出入及び
自己完結率

資料 4

(疾病別資料)

出典： 医療計画作成支援データブック（厚生労働省・2015）

資料 4 福岡県における S C R の状況（外来・入院一般等）

- ① 外来・入院一般
- ② 救急医療
- ③ 脳血管疾患
- ④ 虚血性心疾患
- ⑤ 悪性腫瘍
- ⑥ 生活習慣病
- ⑦ 精神医療
- ⑧ 小児・周産期
- ⑨ 在宅医療・連携
- ⑩ その他医療行為

資料4 福岡県におけるSCRの状況(外来・入院一般等)

出典：医療計画作成支援データベース(厚生労働省・2015)

① 外来・入院一般

【図表4-1】福岡県におけるSCRの状況(外来・入院一般等)

指標名	区分	4001 福岡・糸島	4002 粕屋	4003 宗像	4004 筑紫	4005 朝倉	4006 久留米	4007 八女・筑後	4008 有明	4009 飯塚	4010 直方・鞍手	4011 田川	4012 北九州	4013 京築
初診料	入院	141.5	93.6	94.2	103.5	115.8	157.1	139.4	111.4	132.0	75.7	76.0	139.5	82.7
初診料	外来	116.0	93.2	101.3	104.8	92.5	112.6	100.5	100.6	95.1	89.3	79.5	104.6	90.1
初診料・時間外加算	入院	122.3	70.6	86.1	82.2	102.2	137.9	103.9	95.0	133.2	56.3	61.5	117.3	80.2
初診料・時間外加算	外来	83.4	54.6	85.1	90.8	81.2	95.0	80.6	80.7	94.8	70.9	58.8	70.2	75.7
外来診療料	外来	99.3	35.3	39.4	63.5	33.7	134.5	75.9	58.0	119.1	84.2	111.5	22.1	
外来診療料・時間外加算	外来	82.8	36.7	8.0	108.0	68.6	136.3	98.0	47.9	167.8		83.8	145.8	76.6
再診料	外来	115.4	90.2	95.9	91.9	96.2	111.7	101.4	112.0	100.3	101.5	81.2	105.7	98.7
再診料・時間外加算	外来	67.4	34.1	29.7	54.6	29.7	69.8	32.3	67.4	49.2	41.5	9.5	47.0	26.2
再診料・外来診療料(再掲)	外来	112.8	81.2	86.6	87.2	86.0	115.5	97.2	103.1	103.4	84.8	81.7	106.7	86.1
再診料・外来診療料・時間外(再掲)	外来	83.9	75.6	60.0	96.1	96.9	116.4	112.5	108.5	112.7	68.6	65.3	94.2	87.4
一般入院基本料	入院	130.1	89.5	69.6	94.5	85.7	123.4	115.8	104.4	139.8	81.0	74.8	133.5	61.9
一般入院基本料(7.10対1)(再掲)	入院	136.9	91.6	69.8	90.6	93.1	125.2	109.4	82.2	139.4	76.3	63.2	137.9	67.3
一般入院基本料(13.15対1)(再掲)	入院	42.9	64.0	66.4	157.7	71.9	106.3	198.2	368.8	149.7	140.6	216.0	79.8	
DPC入院(再掲)	入院	153.5	72.8	58.1	90.0	71.9	175.7	126.9	69.6	108.1	50.5	37.9	129.4	55.2
療養病棟入院基本料	入院	147.1	212.9	141.0	155.2	193.6	181.2	231.3	130.8	109.0	131.1	59.4	168.5	231.4
精神病棟入院基本料	入院	137.5	144.2	146.5	115.3	191.4	175.4	176.6	276.1	177.7	185.6	632.1	126.0	150.0
有床診療所入院基本料	入院	174.0	110.2	203.9	221.2	86.9	229.0	135.4	191.3	151.3	66.9	111.1	133.8	159.6
有床診療所療養病棟入院基本料	入院	178.6	109.2	69.2	155.9	10.8	318.2	158.2	170.4	197.7	220.8	267.0	298.2	214.4
救命救急入院料	入院	132.0					272.3			647.5		52.4		
特定集中治療室管理料(ICU)	入院	210.6	128.7	117.1	172.3		247.0	8.7		80.6		277.8	218.3	
新生児特定集中治療室管理料(NICU)	入院	94.2			304.4							273.1		
総合周産期特定集中治療室管理料(MFICU)	入院	122.9					766.6			589.1		163.7		
特殊疾患病棟入院料等	入院	73.1	265.9							134.1	214.5	182.1		
小児入院医療管理料	入院	136.0	48.2		66.5		147.4	17.8	77.2	123.3		139.3		
回復期リハビリテーション病棟入院料	入院	235.9	151.6	52.3	64.5	179.8	217.7	274.1	172.4	64.9	119.8	63.5	156.5	126.5
緩和ケア病棟入院料	入院	429.7	720.7			401.4	297.7	314.0	223.4	221.1		139.9		
精神科救急入院料	入院	123.4		702.6	279.6		731.5			405.4				
精神科急性期治療病棟入院料	入院	119.9		134.1	186.8		341.0		187.0		248.9	249.6	187.0	400.1
精神科慢性期治療病棟入院料	入院	121.7	72.5	362.4	70.2	163.5	171.6	115.3	245.5	101.7	183.0	127.7	131.2	119.0
認知症治療病棟入院料	入院	17.9	338.8		182.0		175.8	138.1	168.2	161.0	256.9	395.2	231.1	552.2
ハイケアユニット入院医療管理料(HCU)	入院	253.2		87.0	218.6	155.3	316.3		32.5	514.0		467.6	284.7	
準急性期入院医療管理料	入院	307.8	255.3	278.5	94.2	501.4	200.7	371.5	199.8	272.4	224.4	194.4	16.7	
脳卒中ケアユニット入院医療管理料(SCU)	入院	253.1			225.4							104.3		
夜間・休日診療体制	入院					1262.7	331.8			2670.5		112.3	169.0	
夜間・休日診療体制	外来	292.7		648.4		845.3	1109.9			1045.8		60.8	123.9	160.7
夜間・休日診療体制	全体	279.1		612.1		871.0	1229.9			1146.0		64.1	126.5	151.3
開放型病院共同指導料	入院	351.0	406.1	90.3	40.0	951.7	145.6		49.0	1.6		70.6	224.4	
開放型病院共同指導料	外来	367.4	480.6	84.1	42.4	995.0	116.6		56.8			81.8	206.8	
開放型病院共同指導料	全体	359.1	442.7	87.3	41.2	973.0	131.3		52.8	0.8		76.1	215.8	

② 救急医療

【図表 4-2】福岡県における S・C・R の状況（救急医療）

指標名	4001 福岡・糸島	4002 粕屋	4003 宗像	4004 筑紫	4005 朝倉	4006 久留米	4007 八女・筑後	4008 有明	4009 飯塚	4010 直方・鞍手	4011 田川	4012 北九州	4013 京築
救急医療の体制【2次救急】	区分 入院	77.5	40.5	49.9	74.1	30.7	79.0	112.1	56.0	111.1	63.1	71.6	31.1
救急医療の体制【3次救急】	入院	132.3				272.8			648.7			52.5	
救急患者の医療連携の体制【高次救急医療機関】	入院	63.3	113.4	105.9	33.8	213.1	95.8	12.2	28.8	26.1	130.3	96.9	42.1
救急患者の医療連携の体制【県入医療機関】	入院	97.1	113.4	55.9	49.7	37.9	176.7	40.0	6.8		44.6	157.4	97.9
夜間休日救急搬送	入院	155.4	91.3	131.2	141.6	157.1	80.5	114.5	9.5	62.8	87.2	109.1	132.9
夜間休日救急搬送	外来	107.6	61.7	106.1	207.1	69.0	83.3	67.9	26.7	68.2	130.4	106.6	73.0
夜間休日救急搬送	全体	122.5	70.9	114.7	186.7	100.7	82.3	85.2	20.5	66.3	114.6	107.5	94.0
救急搬送	入院	37.9	6.3	7.3	183.4		4.0	87.5	681.3	9.2	19.4	154.5	11.5
救急搬送	外来	146.0	107.5	154.6	78.3	305.5	167.7	239.3	186.6	244.9	67.6	132.9	43.7
救急搬送	全体	110.8	73.3	108.3	113.1	212.4	187.2	157.0	378.9	66.2	53.0	139.6	33.7
集中治療室等の体制	入院	213.8	92.5	111.7	174.2	51.5	267.8	6.2	10.9	208.9		316.7	220.7

指標名	4001 福岡・糸島	4002 粕屋	4003 宗像	4004 筑紫	4005 朝倉	4006 久留米	4007 八女・筑後	4008 有明	4009 飯塚	4010 直方・鞍手	4011 田川	4012 北九州	4013 京築
療養病床における急性期や在宅からの患者受入	区分 入院	155.7	141.2	96.5	108.5	223.3	173.8	107.9	139.2	128.8	76.0	132.4	315.1
在宅療養中の患者の緊急入院を受け入れ	入院	71.0	96.0	24.4	192.2	23.6	247.0	30.9	87.9			35.0	62.2
在宅療養中の重症児の入院を受け入れ	入院	9.4		32.4		10.2			387.5			91.0	48.2

③ 脳血管疾患

【図表 4-3】福岡県におけるSCRの状況（脳血管疾患）

指標名	区分	4001 福岡・糸島	4002 粕屋	4003 宗像	4004 筑紫	4005 朝倉	4006 久留米	4007 八女・筑後	4008 有明	4009 飯塚	4010 直方・鞍手	4011 田川	4012 北九州	4013 京築
脳血管障害患者(全体)(主傷病)	入院	184.7	139.0	29.1	195.5		188.1	10.2	33.1	140.1	48.9	108.7	303.7	
脳血管障害患者(全体)(主傷病)	外来	108.3	409.4	103.1	104.9		100.8		80.5	81.8		87.1	242.3	
超急性期脳卒中加算	入院	216.7	269.5	130.9	200.7		212.8	54.9	63.8	199.0	237.7	186.9	243.9	
脳卒中ケアユニット入院医療管理料(SCU)	入院	254.1			226.3							104.7		
脳梗塞、一過性脳虚血発作患者(主病名)	入院	138.5	115.8	92.4	135.5	118.8	148.7	184.9	154.0	113.5	93.8	115.0	131.5	
脳梗塞、一過性脳虚血発作患者(主病名)	外来	111.4	80.4	89.7	191.3	99.8	104.6	145.6	144.5	117.8	104.5	85.8	110.2	
脳卒中のrPA	入院	144.6	159.4	130.0	116.5		196.6	55.0	43.6	114.7		129.5	152.9	
脳卒中の中A以外の薬物療法	入院	88.1	47.0	120.9	124.9	53.9	116.8	193.4	89.9	106.4	25.2	97.1	100.7	
脳卒中中の経皮的脳血管形成術等	入院	175.9	13.6	55.2	238.7		234.3	81.0	47.3	21.1			203.6	
脳卒中中の動脈形成術等	入院	145.5	10.3	31.8	83.5		190.8	51.5	27.7	55.1		8.1	264.2	
脳卒中に対する急性期リハビリテーション	入院	171.2	113.3	107.6	139.0	110.7	163.8	161.4	137.3	165.5	63.4	64.1	176.9	
廃用症候群に対するリハビリテーション	入院	169.9	128.2	100.9	150.4	211.4	189.9	100.3	92.4	236.0	83.4	64.5	200.1	
廃用症候群に対するリハビリテーション	外来	96.3	60.8	96.0	195.9	134.1	165.9	21.9	151.5	265.8	100.5	24.0	137.2	
廃用症候群に対するリハビリテーション	全体	167.5	125.9	100.7	151.9	209.2	189.1	98.1	94.1	236.9	83.9	63.4	198.2	
脳卒中患者の連携ハス利用者(第1入院機関)	入院	153.6	75.3		125.5		163.0	157.4	111.1	317.6		16.0	205.1	
脳卒中患者の連携ハス利用者(第2入院機関)	入院	168.4	101.2	25.8	88.5	29.8	123.8	189.0	119.6	96.0	76.8	51.2	195.2	
未破裂動脈瘤患者(主病名)	入院	171.3	24.2	28.9	288.8	58.1	203.6	60.1	71.5	51.1	9.5	4.8	161.7	
未破裂動脈瘤患者(主病名)	外来	111.3	52.0	28.3	172.9	32.0	141.6	111.8	72.4	99.6	23.4	33.9	113.5	
未破裂動脈瘤の脳血管内手術	入院	168.2	28.7	97.2	248.3		351.5	71.8	49.0	12.8			135.0	
未破裂動脈瘤の脳血管内手術	外来	145.3	28.7	118.4	280.7		330.6	69.4	32.5	21.3			148.6	
脳血管内手術(全体)	入院	124.6	14.1	67.0	209.5		95.8	50.2	22.7	88.4			178.6	
未破裂動脈瘤の脳動脈瘤流入血管クリッピング	入院	106.0	31.9	54.7	150.1		119.5	48.7	31.0	144.1		7.9	197.7	
未破裂動脈瘤の脳動脈瘤流入血管クリッピング(全体)	入院	132.5	107.2	71.8	158.0	29.9	183.9	55.1	91.7	126.1	36.4	62.6	127.5	
くも膜下出血患者(主病名)	外来	92.5	102.9	121.9	109.3	68.4	153.4	64.3	93.9	108.8	51.2	94.1	105.0	
くも膜下出血の穿頭脳室ドレーン術等	入院	99.1	117.6	78.4	219.9		202.7	28.0	30.4	121.0		53.7	147.0	
くも膜下出血の脳動脈瘤流入血管クリッピング	入院	93.0	73.5	109.5	110.2		115.2	8.6	42.2	202.4		49.4	136.3	
脳出血患者(主病名)	入院	130.4	106.1	65.4	147.2	57.1	181.7	109.8	143.5	98.4	66.0	58.0	142.6	
脳出血患者(主病名)	外来	99.7	90.4	102.2	143.7	67.4	128.2	87.3	122.9	111.0	64.1	81.4	112.6	
脳出血の脳血管内手術等	入院	171.4	91.5	75.9	191.2		164.2	45.2	88.7	156.1	34.7	180.7	104.0	

④ 虚血性心疾患

【図表 4-4】福岡県におけるSCRの状況（虚血性心疾患）

指標名	4001	4002	4003	4004	4005	4006	4007	4008	4009	4010	4011	4012	4013
区分	福岡・糸島	粕屋	宗像	筑紫	朝倉	久留米	八女・筑後	有明	飯塚	直方・鞍手	田川	北九州	京築
狭心症患者(主病名)	162.2	133.6	94.0	133.0	78.6	139.1	67.4	144.1	110.2	92.1	114.2	171.9	110.0
狭心症患者(主病名)	128.5	103.2	103.1	110.5	104.6	119.5	127.6	121.4	110.8	118.5	107.8	137.3	121.1
急性心筋梗塞患者(主病名)	112.5	80.7	74.3	153.3	55.3	149.1	57.6	95.2	135.6	25.8	44.1	120.9	84.9
急性心筋梗塞患者(主病名)	91.0	69.6	92.6	95.8	93.0	114.1	92.3	71.7	105.5	63.4	51.5	110.8	95.9
急性心筋梗塞に対するカテーテル治療	128.3	84.7	67.5	150.8	93.0	161.3	44.7	105.6	177.3	3.2	133.4	133.7	79.8
虚血性心疾患に対するカテーテル治療(全体)	161.9	87.1	62.7	148.4	93.0	163.5	42.9	100.9	101.9	11.3	117.1	147.4	75.7
虚血性心疾患に対する心臓血管手術(全体)	104.8	85.4	123.8	85.4	93.0	195.0	42.9	24.2	136.9	11.3	117.1	147.4	75.7
狭心症に対するカテーテル治療	176.6	88.8	61.2	148.0	93.0	165.4	42.5	98.7	71.2	14.7	109.9	162.3	73.5
狭心症に対する心臓血管手術	108.6	110.9	90.0	94.4	189.1	189.1	9.4	9.4	117.5	14.7	109.9	162.2	73.5
冠動脈CT撮影	278.1	81.4	70.0	84.9	70.1	513.1	122.2	8.7	48.0	49.8	39.2	299.8	101.4
冠動脈CT撮影	199.8	66.4	83.2	61.2	17.0	319.0	121.7	56.0	26.4	74.5	13.0	205.6	88.4
冠動脈CT撮影	210.4	68.4	81.4	64.3	24.4	345.6	121.7	49.4	29.4	71.1	16.7	218.5	90.2
冠動脈造影	148.3	72.8	46.1	122.3	107.7	107.7	35.3	91.4	133.6	27.7	117.4	194.4	62.7
冠動脈造影	2.7	69.6	44.2	1.9	297.7	297.7	9.6	9.6	117.5	4.5	4.5	164.7	6.8
冠動脈造影	142.1	117.1	117.1	117.1	115.7	115.7	34.3	87.6	128.1	26.6	112.7	193.2	60.3
心房細動・粗動患者(主病名)	153.0	130.2	82.9	128.7	160.0	153.3	153.6	146.5	102.6	125.0	113.8	182.3	110.3
心房細動・粗動患者(主病名)	109.4	93.0	78.5	91.9	111.5	120.3	106.0	104.1	120.0	82.0	83.6	119.9	98.4
心臓焼灼術	174.3	1.0	30.0	58.2	150.2	150.2	9.6	43.6	43.6	8.9	8.9	208.8	3.9
ペースメーカー	131.0	113.3	58.1	117.4	161.4	153.2	106.6	94.1	107.5	37.2	39.1	146.7	72.9
植込型除細動器	84.1	114.1	114.1	114.1	210.5	210.5	182.2	182.2	182.2	37.2	39.1	202.3	31.5
大動脈内バルーンパンピング法	130.5	41.5	57.6	205.9	147.6	147.6	14.0	64.8	217.2	57.1	57.1	116.6	67.3
心大血管疾患に対するリハビリテーション	306.6	149.4	118.5	251.7	367.9	367.9	251.9	301.6	285.7	1.1	82.0	263.1	122.0
心大血管疾患に対するリハビリテーション	326.3	121.3	39.6	109.6	294.2	294.2	38.9	144.5	1.1	1.1	82.0	277.1	9.1
心大血管疾患に対するリハビリテーション	313.2	139.9	92.8	203.8	344.0	344.0	185.0	252.5	195.4	25.9	25.9	267.6	85.6

⑤ 悪性腫瘍

【図表 4-5】福岡県におけるSCRの状況（悪性腫瘍）

指標名	4001 福岡・糸島	4002 粕屋	4003 宗像	4004 筑紫	4005 朝倉	4006 久留米	4007 八女・筑後	4008 有明	4009 飯塚	4010 直方・鞍手	4011 田川	4012 北九州	4013 京筑
胃悪性腫瘍患者(主病名)	139.0	116.2	46.5	72.9	49.9	149.3	81.9	100.8	125.2	79.9	51.6	117.3	33.9
胃癌の内視鏡的手術	136.0	46.7	28.5	99.5	21.3	139.8	60.8	51.9	102.7	82.2	50.7	118.3	12.3
胃のESD	140.9	50.9	28.1	86.2	22.1	140.5	58.4	34.7	109.6	75.7	49.1	123.7	13.1
胃癌の試験開腹術等	118.5	42.5	28.3	103.3	48.1	115.3	143.6	51.5	117.1	90.7	50.1	140.8	16.0
胃癌の全摘術等	135.1	57.0	30.6	72.3	51.2	139.8	58.8	54.8	132.0	41.4	70.0	121.3	25.3
UBT	182.8	112.0	52.2	30.0	91.2	379.2	110.5	125.5	68.9	602.6	170.9	197.6	166.5
UBT	145.8	169.6	94.4	80.5	103.1	187.8	186.5	135.2	89.5	234.4	67.3	167.0	106.0
胃・十二指腸内視鏡検査	173.4	126.9	61.5	86.4	106.3	149.9	117.1	114.9	174.2	126.3	64.9	147.3	67.7
胃・十二指腸内視鏡検査	112.5	96.4	68.8	76.9	92.5	115.8	121.1	116.9	138.0	109.8	75.9	112.6	83.8
胃・十二指腸内視鏡検査	118.8	99.6	68.0	77.9	94.1	119.6	120.7	116.6	142.2	111.7	74.6	116.6	82.0
一次除菌(パック製剤による)	202.5	61.8	47.2	368.5	212.9	366.2	320.5	108.1	107.8	527.0	152.4	151.8	43.5
一次除菌(パック製剤による)	113.3	59.0	79.9	79.4	61.8	75.2	100.2	88.4	35.3	94.0	104.7	83.7	64.4
一次除菌(パック製剤による)	114.1	59.1	79.6	82.0	63.4	78.0	102.5	88.8	36.1	98.5	105.2	84.4	64.2
大腸悪性腫瘍患者(主病名)	160.7	111.6	74.0	85.3	79.8	147.3	105.6	146.3	158.4	82.3	43.3	139.8	46.7
大腸悪性腫瘍患者(主病名)	125.4	62.7	57.4	71.0	63.4	126.5	84.4	107.6	103.5	88.4	65.9	112.2	51.5
大腸癌の内視鏡的手術	203.7	57.9	27.6	118.5	43.3	173.1	106.0	173.0	82.9	267.6	25.8	116.4	17.3
大腸癌の内視鏡的手術	44.7	13.8	32.7	15.0	11.5	47.0	12.7	32.6	54.0	22.8	9.5	107.7	66.3
大腸癌の内視鏡的手術	156.6	44.8	29.1	87.8	33.9	135.8	78.5	131.7	74.4	195.3	21.0	113.8	31.8
大腸癌の結腸切除術等	137.3	50.7	43.2	81.1	62.5	127.5	84.5	75.6	136.4	80.2	50.2	126.8	21.5
直腸悪性腫瘍患者(主病名)	153.0	108.2	53.6	80.7	45.1	173.9	71.4	111.2	121.5	72.0	46.4	146.9	26.9
直腸悪性腫瘍患者(主病名)	123.4	51.8	40.5	75.3	32.7	149.9	64.1	84.8	97.3	66.0	67.7	110.4	32.1
直腸癌の内視鏡的手術	174.2	81.4	21.8	87.0	35.6	251.4	141.5	214.6	78.0	88.4	29.4	117.5	16.7
直腸癌の内視鏡的手術	54.9	22.8	23.3	14.8	93.2	93.2	12.8	34.2	63.0	14.3	11.9	86.8	9.0
直腸癌の内視鏡的手術	128.4	58.8	22.4	59.1	22.0	190.8	92.5	146.0	72.3	60.1	22.7	105.7	13.7
直腸癌の骨盤内臓全摘術等	137.3	52.1	54.0	65.9	60.7	161.0	55.9	63.4	103.0	73.0	64.9	117.4	17.5
肝悪性腫瘍患者(主病名)	208.0	116.0	40.5	84.4	117.1	303.9	220.6	160.6	164.5	35.7	54.2	156.8	58.8
肝悪性腫瘍患者(主病名)	180.2	92.6	65.6	66.6	101.0	292.4	162.5	148.6	189.1	57.5	52.0	156.0	49.8
肝癌のマイクド波凝固法等	235.5	125.0	23.6	131.1	69.1	426.6	157.7	200.4	168.1	7.9	81.5	117.6	37.8
肝癌の肝切除・部分切除等	176.9	53.2	55.4	54.6	69.7	225.1	83.1	44.5	232.2	20.7	51.7	137.2	29.3
肝癌の塞栓術	174.5	73.7	14.8	51.1	59.4	354.5	319.8	144.7	189.2	7.9	33.8	182.4	32.3

指標名	4001	4002	4003	4004	4005	4006	4007	4008	4009	4010	4011	4012	4013
	福岡・糸島	粕屋	宗像	筑紫	朝倉	久留米	八女・筑後	有明	飯塚	直方・鞍手	田川	北九州	京葉
乳癌悪性腫瘍患者(主病名)	260.7	105.0	19.1	20.9	46.7	306.4	29.7	97.1	133.8	65.2	57.7	128.2	33.9
外来	182.3	43.6	30.9	21.8	33.4	192.6	68.9	83.5	118.9	55.8	67.4	122.0	26.0
乳癌悪性腫瘍患者(主病名)	187.2	33.8	18.6	11.8	29.5	217.2	31.4	47.0	111.8	50.9	41.5	121.7	12.0
乳癌の根治的手術	283.9	22.2	38.5	14.1		438.6	42.9	65.1	41.9	69.5	14.4	227.4	
乳癌のその他手術	82.5		12.6	9.4		277.9	14.2	55.9	36.1	16.8	7.1	27.4	
乳癌のその他手術	150.2	7.4	21.2	11.0		331.3	23.7	58.9	38.0	33.8	9.5	93.5	
セシネリンパ節	200.1	17.6		9.1	15.6	275.0	32.7	55.7	84.0		10.0	143.7	5.8
マンモグラフィ	351.5	97.9	46.1	11.2	19.4	558.5	44.5	35.3	174.2	133.4	24.9	105.6	9.1
外来	203.7	50.2	31.9	128.8	22.0	179.0	43.9	69.2	153.0	57.5	49.1	116.3	23.3
マンモグラフィ	204.7	50.5	32.0	127.9	22.0	181.9	43.9	68.9	153.2	58.1	48.9	116.3	23.2
肺悪性腫瘍患者(主病名)	178.7	194.8	24.4	42.2	69.6	167.4	82.9	116.1	132.5	37.2	42.9	148.9	42.8
肺悪性腫瘍患者(主病名)	166.5	105.4	17.5	33.5	43.9	143.8	84.7	89.9	112.7	37.1	28.4	123.8	35.2
肺癌の手術等	189.2	109.0		35.4	51.9	157.8	91.7	42.9	207.0		16.0	157.9	43.1
悪性腫瘍患者(主病名)	179.9	111.9	37.7	57.2	63.0	185.1	88.5	98.0	126.4	44.8	40.1	135.1	36.5
悪性腫瘍患者(主病名)	147.0	64.3	35.3	50.8	46.1	158.6	77.2	84.3	114.9	51.8	51.3	111.8	40.9
がん診療連携拠点病院による集学的治療の体	238.5	49.5				81.1	105.9	59.0	211.8		43.9	132.5	
結腸等の内視鏡的手術(全体)	129.8	66.4	50.3	102.8	53.0	143.0	46.1	74.5	77.1	219.9	41.1	97.9	66.4
結腸等の内視鏡的手術(全体)	83.7	25.5	44.2	27.3	28.1	75.3	84.9	53.2	93.3	14.7	24.8	114.8	54.4
結腸等の内視鏡的手術(全体)	104.8	44.3	47.0	61.8	39.8	106.8	66.6	63.2	85.7	111.6	32.5	106.9	60.0

指標名	区分	4001 福岡・糸島	4002 粕屋	4003 宗像	4004 筑紫	4005 朝倉	4006 久留米	4007 八女・筑後	4008 有明	4009 飯塚	4010 直方・鞍手	4011 田川	4012 北九州	4013 京葉
癌の化学療法	入院	189.2	88.5	22.8	44.1	34.4	209.0	68.1	96.7	132.9	26.3	32.5	144.6	21.9
癌の化学療法	外来	118.9	26.0	44.6	61.3	37.2	230.7	162.6	118.0	256.0	38.0	30.3	96.9	15.4
癌の化学療法	全体	140.5	45.4	37.9	56.0	36.3	224.0	133.4	111.4	217.9	34.4	31.0	111.7	17.5
無菌室治療	入院	203.6	62.6		0.2		237.0	2.1	11.6	92.2			230.5	
放射線治療	入院	225.6	64.5				231.2	94.0	30.6	94.4		33.5	176.7	
放射線治療	外来	130.3	54.2				198.4	95.2	55.2	122.9		33.3	139.0	
放射線治療	全体	175.5	58.7		0.1		213.1	94.7	44.0	109.9		33.4	156.0	
放射線治療(内用療法)	外来	148.2					23.3	26.5					59.1	
放射線治療(内用療法)	全体	187.8	21.8				26.9						59.2	
放射線治療(密封小線源)	入院	231.8					302.3	26.1	42.3	101.5		36.8	190.0	
放射線治療(密封小線源)	全体	207.4			0.4		278.7	20.5	33.3	87.2		29.0	196.5	
放射線治療専任加算	入院	227.2	94.3				289.8	96.4	24.5	123.0			166.3	
放射線治療専任加算	外来	132.8	67.1				282.0	109.3	46.6	163.4			126.3	
放射線治療専任加算	全体	176.6	79.8		0.2		285.7	103.2	35.9	144.0			145.3	
画像誘導放射線治療加算	入院	143.4	53.1		1.2		141.3	562.9	3.3				290.5	
画像誘導放射線治療加算	外来	65.4	105.3				326.3	327.8					136.8	
画像誘導放射線治療加算	全体	96.1	84.8		0.5		254.5	419.0	1.3				196.0	
外来放射線治療加算	外来	132.8	66.3				241.6	113.8	56.6	148.9			123.2	
外来化学療法加算	外来	130.6	36.2	23.2	55.6	45.9	128.3	86.8	41.2	110.5	31.1	46.9	118.8	12.5
抗悪性腫瘍剤の処方管理	外来	89.3	50.3		16.9	10.5	80.3	192.8	6.1	238.5		150.4	166.0	0.2
緩和ケアの診療体制(緩和ケア病棟)	入院	407.6	620.5			377.0	290.5	270.4	178.5	208.9			152.7	
緩和ケアの診療体制(緩和ケアチーム)	入院	213.6					139.8			387.1			165.9	
がん性疼痛緩和の診療体制	入院	135.9	125.4	4.5	0.9	7.9	77.2	120.3	127.8	40.9		59.2	98.1	9.5
がん性疼痛緩和の診療体制	外来	125.5	55.0	64.3	6.9	0.7	135.5	88.9	84.5	123.3		61.3	76.7	30.7
がん性疼痛緩和の診療体制	全体	130.5	88.5	35.5	4.0	4.2	107.5	104.1	105.5	83.4		60.2	87.0	20.4
がん診療連携の体制(計画策定病院)	入院	41.2					52.3	44.3	42.0			63.2	94.6	
がん診療連携の体制(計画策定病院)	外来	132.9					102.4	16.9	9.1				54.1	
がん診療連携の体制(計画策定病院)	全体	76.9					72.0	33.5	29.0			38.2	78.7	
がん診療連携の体制(連携医療機関)	外来	44.8		18.1	12.1		5.7	56.1	14.7	24.2	1.8	28.9	26.2	77.0
がん患者のリハビリテーション	入院	276.8	360.3		3.6	123.2	470.7	342.5	59.3	133.8		12.1	250.7	
抗悪性腫瘍剤静脈内持続注入用植込型カテーテル	入院	144.3	26.0	18.7	32.3	67.8	404.7	196.9	137.9	60.9	27.5	59.9	146.5	21.1
抗悪性腫瘍剤静脈内持続注入用植込型カテーテル	外来	14.5		28.2			82.6	31.4	34.2	289.0			43.6	11.0
抗悪性腫瘍剤静脈内持続注入用植込型カテーテル	全体	130.0	23.1	19.7	28.7	60.6	370.0	179.2	126.9	85.2	24.6	53.6	135.5	20.0

資料4
SCRの状況

⑥ 生活習慣病

【図表 4-6】福岡県におけるSCRの状況（生活習慣病）

指標名	区分	4001 福岡・糸島	4002 粕屋	4003 宗像	4004 筑紫	4005 朝倉	4006 久留米	4007 八女・筑後	4008 有明	4009 飯塚	4010 直方・鞍手	4011 田川	4012 北九州	4013 京築
脂質異常症患者(主傷病)	入院	167.9	189.3	103.6	142.3	118.3	160.7	73.2	228.2	150.4	168.4	191.8	199.2	134.8
脂質異常症患者(主傷病)	外来	105.7	89.0	91.0	97.5	111.0	108.0	96.7	110.0	101.2	102.4	87.0	111.2	96.8
高血圧患者(主傷病)	入院	167.7	183.0	97.7	131.5	216.9	170.1	146.1	211.4	175.8	166.1	187.5	133.7	153.9
高血圧患者(主傷病)	外来	103.1	93.4	92.6	87.8	121.3	106.9	121.3	100.3	109.1	102.5	94.4	106.5	108.5
糖尿病患者(主傷病)	入院	137.6	201.1	94.9	104.0	129.1	162.9	125.1	179.2	147.7	171.1	159.3	181.2	137.0
糖尿病患者(主傷病)	外来	114.7	95.6	88.1	85.6	99.9	127.5	100.6	106.0	107.1	107.6	88.5	123.8	105.6
血糖自己測定	入院	116.7	73.9	35.8	95.4	79.3	141.4	141.4	75.1	162.3	61.5	42.6	118.9	88.3
血糖自己測定	外来	102.9	70.7	71.0	68.8	62.3	133.5	106.3	86.8	137.4	69.9	67.0	103.9	89.7
血糖自己測定	全体	103.2	70.8	70.2	69.4	62.7	133.6	107.1	86.5	137.9	69.8	66.4	104.3	89.7
I型糖尿病患者(主傷病)	入院	151.2	185.4	44.3	135.8	115.0	181.2	51.1	145.2	126.4	128.2	43.6	127.6	140.0
I型糖尿病患者(主傷病)	外来	153.4	63.4	52.6	73.0	32.6	188.9	85.8	90.8	87.4	64.1	40.8	123.3	66.6
I型糖尿病患者(主傷病)	入院	205.3	294.2	130.9	144.8	180.7	242.0	185.1	244.0	225.5	220.6	85.0	259.3	189.3
II型糖尿病患者(主傷病)	外来	163.3	155.9	132.3	152.2	138.1	233.8	151.1	169.6	180.2	172.1	136.2	203.4	172.9
糖尿病の総合的な治療管理体制	外来	134.1	52.2	65.5	234.1	11.8	69.7	122.5	90.3	51.8	9.1	91.3	199.2	312.2
在宅インスリン治療	入院	116.7	73.9	35.8	95.4	79.3	141.4	141.4	75.1	162.3	61.5	42.6	118.9	88.3
在宅インスリン治療	外来	102.9	70.7	71.0	68.8	62.3	133.5	106.3	86.8	137.4	69.9	67.0	103.9	89.7
在宅インスリン治療	全体	103.2	70.8	70.2	69.4	62.7	133.6	107.1	86.5	137.9	69.8	66.4	104.3	89.7
糖尿病足病変に対する管理	外来	130.0	52.0	52.0	30.8	62.7	293.6	51.5	203.5	3.7	31.2	115.0	115.0	2.7
糖尿病透析予防指導管理	外来	126.3	10.4	47.6	17.1	445.6	432.5	49.5	354.3	92.4	156.3	56.9	159.2	170.2
糖尿病性ケトアシドーシス、非ケトン昏睡、低血糖	入院	94.7	61.0	136.5	138.3	35.3	118.7	82.8	68.4	87.3	32.3	40.4	108.1	128.4
糖尿病性ケトアシドーシス、非ケトン昏睡、低血糖	外来	119.9	24.1	76.4	109.9	69.8	184.1	202.8	64.9	75.5	44.7	76.8	84.7	122.1
糖尿病性網膜症患者	入院	122.0	7.2	1.9	118.7	69.8	418.6	260.0	68.1	202.7	19.6	38.9	93.3	18.2
糖尿病性網膜症手術	入院	227.6	10.9	48.2	48.2	14.5	159.9	141.3	35.0	111.4	29.2	42.6	151.3	6.8
糖尿病性網膜症手術	外来	146.4	29.7	77.9	71.6	27.1	115.2	68.4	121.3	188.5	55.1	80.1	141.5	114.0
糖尿病性網膜症手術	全体	174.0	22.9	49.9	63.2	22.6	131.3	94.6	90.3	160.8	45.8	66.6	145.0	75.5
糖尿病の人工透析	入院	120.3	169.8	85.1	63.8	73.5	165.8	87.1	68.2	139.1	90.1	109.6	149.3	66.4
糖尿病の人工透析	外来	100.7	96.5	89.9	75.1	112.8	124.0	132.7	80.7	104.0	125.1	109.3	101.8	81.5
糖尿病の人工透析	全体	104.1	108.9	89.1	73.2	105.7	131.3	124.5	78.4	110.2	118.7	109.3	110.2	78.8
人工透析の導入	入院	81.9	101.3	111.4	103.1	69.3	133.8	48.9	54.1	165.9	70.3	147.4	143.2	42.3
人工透析の導入	外来	56.5	43.3	81.4	54.0	39.3	127.2	83.2	42.1	70.3	194.9	113.0	88.7	92.4
人工透析の導入	全体	71.8	78.1	93.6	83.4	57.7	131.2	62.1	49.5	128.9	118.3	134.2	122.0	61.8
禁煙指導の診療体制	外来	121.9	107.0	99.9	108.9	81.3	113.2	102.3	99.2	90.8	103.5	82.6	120.8	109.1

⑦ 精神医療

【図表 4-7】福岡県におけるSCRの状況（精神医療）

指標名	4001	4002	4003	4004	4005	4006	4007	4008	4009	4010	4011	4012	4013
区分	福岡・糸島	粕屋	宗像	筑紫	朝倉	久留米	八女・筑後	有明	飯塚	直方・鞍手	田川	北九州	京築
単座性うつ病の患者(主傷病)	入院 188.0	164.4	162.7	162.1	140.6	194.7	187.5	203.1	169.7	149.7	435.7	182.3	271.7
単座性うつ病の患者(主傷病)	外来 117.5	53.6	89.2	80.2	57.2	123.9	53.1	105.6	98.3	56.4	73.5	106.4	61.6
抗精神病薬による治療(2種類以下)	入院 76.5	54.2	384.2	57.7	74.9	178.1	116.2	169.0	103.9	74.8	114.8	76.6	
抗精神病薬による治療(3種類以上)	入院 80.9	30.0	385.6	131.5	88.3	196.7	78.9	174.0	171.0	25.2	107.1	122.2	
抗不安薬又は睡眠薬の3剤以上減算	外来 25.6	14.1		31.7		5.9	34.4		135.6	3.4	104.7	41.1	24.3
精神科訪問看護・指導料	外来 76.8	20.8	257.5	84.2	41.6	347.4		278.2	220.9	152.3	33.5	45.2	46.6
認知療法・認知行動療法	外来 99.9					8.3			866.5			264.0	
リエゾンチーム	入院					2013.8			25.7				
精神科医療の連携	外来 98.1	43.2	206.5	55.8	321.1	286.5	91.0	213.4	28.6		181.5	121.3	47.2
精神科継続外来支援・指導料	外来 77.2	44.2	42.0	50.4	34.5	132.7	139.3	112.3	61.4	12.1	171.3	159.3	81.8
精神科地域移行実施加算	入院 81.9		117.0	123.2	444.6	168.6		146.5			912.6	88.5	362.9
精神科退院前訪問指導料	入院 91.4	40.8	180.1	88.4	55.1	1227.3	180.1	266.5	88.3	195.5	696.5	72.5	143.3
精神科在宅精神療法(20歳未満)加算	外来 146.3	28.5	60.8	28.8	12.2	136.5	10.4	37.0	90.8	15.2	11.8	77.6	18.2
家族在宅精神療法	外来 75.0			27.6		27.4		43.6			88.2	221.0	120.7
家族通院精神療法	外来 138.7	40.1	30.7	81.1	166.9	164.2	179.3	109.1	30.2	108.6	18.8	128.2	27.3
通院集積精神療法	外来 110.2	40.6	104.9	77.6	54.6	144.5	45.5	88.1	99.5	49.4	68.0	91.6	55.9
入院精神療法	入院 126.0	100.0	224.1	115.8	161.6	220.0	160.4	267.7	155.4	185.9	403.4	145.3	186.7
医療保護入院等	入院 95.1	117.9	232.1	188.3	110.8	205.9	11.5	102.6	114.4	51.7	91.7	78.6	133.3
精神科デイ・ケア	外来 85.9	62.3	224.4	102.1	139.3	261.2	145.8	275.5	149.1	107.7	114.9	105.7	174.9
精神科ショート・ケア	外来 129.6	25.4	375.9	159.6	94.6	225.9	103.3	253.7	327.7	116.8	76.1	118.3	113.4
精神科救急入院	入院 119.6		311.7	216.0		467.1		123.7	133.5	164.2	164.9	122.6	262.7
精神科隔離室管理加算(全体)	入院 107.4	95.0	166.3	155.1	184.5	162.0	260.2	302.9	264.7	98.3	266.9	108.3	83.1
精神科隔離室管理加算(認知症)	入院 103.6	88.1	72.7	183.7	80.7	120.3	149.7	200.9	145.9	82.0	301.1	102.3	69.4
精神科身体合併症管理加算	入院 159.4	84.1	399.7	370.4		279.0		228.3	104.4	378.7	998.8	165.8	189.9
重度アルコール依存症入院医療管理加算	入院 173.2		246.8	376.1					3.2	240.7	225.1	159.8	94.0
認知症治療病棟入院料(60日以内)	入院 2.6	316.1		73.8		250.0	104.4	52.1	102.2	198.2	283.6	199.0	412.8
認知症治療病棟入院料(61日以上)	入院 19.5	341.1		194.7		167.9	143.5	182.9	169.1	260.7	408.9	233.7	571.0
重度認知症患者のケア	入院 192.5	165.0	680.2	94.8	177.6	305.8	223.7	256.4	152.4	425.1	1244.2	103.4	
重度認知症患者のケア	外来 346.7	824.4	533.7	220.2		222.0	126.1	101.8	83.8	183.3	238.8	453.6	
重度認知症患者のケア	全体 315.8	692.3	562.9	195.0	35.3	238.7	145.5	30.4	30.4	151.8	394.6	211.8	363.0
精神科棟の重症者(分母)	入院 121.7	72.5	362.4	70.2	163.5	171.6	115.3	245.5	101.7	183.0	127.7	131.2	119.0
精神科棟の重症者(分子)	入院 119.0	71.6	353.5	71.7	167.3	170.0	117.5	250.1	103.2	185.2	109.7	129.3	118.3
急性医薬品中毒の受診(主傷病)	入院 133.8	67.7	249.1	87.9	55.4	155.6	107.0	79.1	202.6	113.6	59.9	155.4	128.3
急性医薬品中毒の受診(主傷病)	外来 96.9	94.3	123.3	92.4	14.3	84.8	59.9	129.1	230.0	78.6	110.2	127.4	230.6

資料4
SCRの状況

⑧ 小児・周産期

【図表 4-8】福岡県におけるSCRの状況（小児・周産期）

指標名	4001	4002	4003	4004	4005	4006	4007	4008	4009	4010	4011	4012	4013
	福岡・糸島	粕屋	宗像	筑紫	朝倉	久留米	八女・筑後	有明	飯塚	直方・鞍手	田川	北九州	京築
帝王切開術	94.6	66.5	73.9	104.5	38.5	160.6	116.9	97.4	111.7	14.9	63.2	117.4	26.4
新生児集中治療管理体制	94.3			304.8								273.5	
リスクの高い母体又は胎児に対する集中治療	123.0					767.0			589.4			163.8	
回復期新生児入院治療体制	93.1			188.9		225.5			480.8			226.7	
妊産婦の救急医療体制	107.9	3.2		201.4		382.7	12.4	108.2	378.3		4.4	209.2	
妊娠合併症に対する医療体制	71.1	26.4	34.5	111.9		90.9	18.2	72.7	146.4		38.5	111.7	2.5
ハイリスク分娩に対する医療体制	79.9	25.8		105.8		283.0	9.3	100.8	213.8		49.9	131.2	
小児外来診療体制	84.9	48.9	14.6	87.6	6.5	129.5	12.3	99.2	92.2		82.3	115.1	2.8
小児外来診療体制	110.2	95.6	106.7	106.2	112.1	118.4	114.2	122.5	101.4	92.3	96.0	112.6	92.7
小児外来診療体制	110.0	95.3	106.2	106.1	111.5	118.5	113.7	122.4	101.3	91.7	96.0	112.6	92.2
小児夜間・休日診療体制	66.4	25.4	1.9	156.7	12.8	308.6	2.3	69.2	196.3		54.6	192.7	0.8
小児夜間・休日診療体制	83.6	30.1	129.6	131.2	128.6	158.0	100.2	147.3	142.6	100.5	52.7	110.4	81.5
小児夜間・休日診療体制	83.4	30.0	128.0	131.5	127.2	159.8	99.0	146.4	143.3	99.3	52.7	111.4	80.5
小児慢性腫瘍患者指導管理	279.6					371.3			7.4			113.6	
乳幼児の入院医療体制	100.3	64.7	135.4	86.1	15.6	192.2	71.2	65.4	30.5	8.2	145.7	130.8	14.6
小児の入院医療体制	136.1	48.2		66.6		147.6	17.9	77.3	123.4			162.1	0.1
小児科療養指導	101.3	69.9	0.5	5.0		276.0	8.7	52.2	83.4	0.7	11.2	172.6	
小児特定疾患カウンセリング	52.3	31.1	28.4	21.3	49.6	86.5	24.2	31.8	36.7	10.0	2.6	61.1	
乳幼児・小児の救急医療体制	14.7	5.0	1.1	22.7	2.2	90.6	39.0	28.6	5.0	5.1	68.6	35.7	16.2
重症児の入院医療体制	126.3	267.6	64.8	36.0	111.8	141.0	8.4	302.7	141.7	103	44.0	132.0	118.7
乳幼児に対する手術体制	178.3	12.0	7.0	54.5	10.8	199.5	35.1	49.1	122.6	1.0	16.7	167.6	4.1
乳幼児に対する手術体制	155.8	191.2	147.2	185.1	331.1	182.3	176.3	204.3	78.7	100.9	104.1	160.1	62.4
乳幼児に対する手術体制	159.6	160.9	123.5	163.0	276.9	185.2	152.4	178.0	86.1	84.0	89.3	161.4	52.6

⑨ 在宅医療・連携

【図表 4-9】福岡県におけるSCRの状況（在宅医療・連携）

指標名	4001	4002	4003	4004	4005	4006	4007	4008	4009	4010	4011	4012	4013
指標名	福岡・糸島	糟屋	宗像	筑紫	朝倉	久留米	八女・筑後	有明	飯塚	直方・鞍手	田川	北九州	京葉
在宅リハビリテーションの提供													
往診	外来	1500	55.7	86.5	143.2	74.0	96.1	282.8	77.4	71.1	10.6	134.6	18.0
入院	入院												
往診	外来	1190	55.7	47.8	64.1	79.8	91.6	62.0	1021.8	47.2	33.9	40.5	13.2
往診	全体	117.7	55.0	47.4	63.4	79.1	93.3	62.1	79.6	46.9	33.6	67.1	68.9
緊急往診	入院												
緊急往診	外来	92.7	64.2	68.9	59.0	72.0	108.4	98.7	1208	23.2	21.5	46.3	75.4
緊急往診	全体	89.0	61.5	66.6	56.5	69.9	122.8	95.9	182.4	22.6	20.9	46.3	73.1
在宅支援	外来	161.5	96.2	62.2	109.1	70.8	68.2	41.3	84.7	108.6	43.0	90.6	134.1
訪問診療(同一建物)	外来	166.4	136.6	104.4	157.5	104.0	113.4	75.4	136.2	176.1	67.2	127.7	200.4
訪問診療(特定施設)	外来	160.2	71.8	22.0	123.5	9.0	43.7	7.7	33.3	202.0	26.5	81.8	99.9
訪問診療(居宅)	外来	100.6	74.6	58.3	54.5	58.7	81.7	41.4	69.0	85.5	52.2	58.5	89.6
訪問看護提供	外来	96.9	16.1	217.4	86.1	40.3	258.1	60.1	246.7	215.4	107.7	60.0	57.6
訪問看護指示	入院	96.3	109.5	46.2	43.7	28.0	91.4	50.9	76.4	45.0	23.1	26.4	93.1
訪問看護指示	外来	99.0	118.5	88.8	57.1	50.1	92.2	30.2	74.7	86.4	55.2	81.5	123.7
訪問看護指示	全体	98.9	118.2	87.2	56.6	49.3	92.1	31.0	74.7	84.9	54.1	82.0	122.6
タミフルが提供	外来	102.0	78.6	134.9	63.8	14.8	89.1	20.5	29.0	85.5	13.9	41.4	99.9
看取り	入院	35.2	117.5		185.0	44.2	109.9	37.5	106	66.2	13.7	25.7	78.6
看取り	外来	104.0	84.7	141.0	54.3	11.4	95.9	21.0	25.8	101.3	11.4	29.4	39.5
看取り	全体	98.6	87.3	129.9	64.6	14.0	97.0	19.4	26.8	94.1	15.7	38.4	97.8
在宅患者訪問リハビリテーション指導管理	外来	150.0	55.7	86.5	143.2	74.0	96.1	367.0	232.1	77.4	10.6	134.6	18.0
在宅患者訪問点滴注射管理指導	外来	90.5	209.7	112.6	218.3	55.6	183.4	74.8	130.9	195.6	36.0	97.7	271.1
在宅経営養法	入院	137.7	58.9	9.8	100.9	11.0	111.0	63.8	80.5	15.6		122.1	7.7
在宅経営養法	外来	122.6	57.8	21.0	181.5	12.3	93.0	134.4	47.4	91.0	7.0	62.2	22.1
在宅経営養法	全体	123.4	57.8	20.4	177.5	11.8	93.8	131.0	48.9	87.4	6.6	65.0	21.4
在宅自己注射	入院	145.3	87.3	52.8	95.6	77.7	165.7	120.7	89.2	135.6	80.2	131.3	80.1
在宅自己注射	外来	110.9	77.3	76.4	72.6	60.1	134.7	89.8	82.6	126.0	78.7	106.6	89.9
在宅自己注射	全体	111.6	77.5	75.9	73.1	60.5	135.4	90.4	82.7	126.2	78.8	107.1	89.7
病院が患者に対し、退院支援・調整を実施	入院	162.9	52.7	80.1	63.6	106.7	103.1	43.6	76.8	303.1	72.2	158.1	67.0
患者における多職種でのカンファレンス	外来	85.9		151.7	3.6	20.8	41.8	102.7	25.0		6.4	163.1	
訪問薬剤指導の実施	外来	246.8	197.3		508.4			288.0				25.3	
在宅で実施されている各指導管理	入院	115.7	74.2	45.5	61.0	43.2	116.3	79.6	134.4	43.4	37.2	111.3	59.5
在宅で実施されている各指導管理	外来	128.2	57.5	50.8	68.2	64.9	122.5	66.9	113.7	63.1	53.6	110.9	77.7
在宅で実施されている各指導管理	全体	127.9	57.9	50.7	68.0	64.2	122.3	67.3	69.6	62.5	53.1	110.9	77.2
入院機関との退院時カンファレンス開催	入院	175.3	145.8	127.9	26.7	192.9	69.5	52.4	80.2		10.1	90.2	6.1
入院機関との退院時カンファレンス開催	外来	262.9	16.1	601.4	14.1	509.2	104.0		32.1	187.3	17.3	34.7	62.4
入院機関との退院時カンファレンス開催	全体	198.5	111.4	252.5	23.3	215.7	78.6	47.1	108.3	4.5	7.5	75.6	20.8
病院従事者が退院前に患者宅を訪問し指導	入院	99.4	250.8		80.4		271.9	640.1	172.6	257.6	119.5	147.7	205.3
療養施設における急性期や在宅からの患者受	入院	105.2	63.9	110.2	87.0	63.5	102.9	106.5	110.5	18.0	126.7	185.2	43.9
在宅療養中の患者の緊急入院を受け入れ	入院	155.7	141.2	96.5	108.6	223.3	173.8	107.9	139.2	128.8	76.0	132.4	315.1
在宅療養中の重症期の入院を受け入れ	入院	71.0	96.0	24.4	152.2	23.6	247.0	30.9	87.9		35.0	91.0	49.2
在宅療養中の重症期折・脳卒中患者の連携バス利用	入院	9.4		32.4		10.2		387.5					
大腿骨頸部骨折・脳卒中患者の連携バス利用	入院	153.3	94.4	170.7		157.4	215.2	86.7	259.9		55.4	224.3	12.8
がん連携バス利用者(第1入院機関)	入院	162.9	111.9	31.1	111.8	22.3	136.9	96.0	119.0	68.3	63.4	222.3	16.5
がん連携バス利用者(第2入院機関)	入院	41.3				52.4	44.4	42.1			63.3	93.5	
がん連携バス利用者	外来	44.8		18.1	12.1	5.7	56.1	14.7	24.2	1.8	28.9	26.2	77.0

⑩ その他医療行為

【図表 4-10】福岡県におけるSCRの状況（その他医療行為）

指標名	4001	4002	4003	4004	4005	4006	4007	4008	4009	4010	4011	4012	4013
	福岡・糸島	粕屋	宗像	筑紫	朝倉	久留米	八女・筑後	有明	飯塚	直方・鞍手	田川	北九州	京築
CT	入院 131.4	99.9	78.7	88.8	97.8	130.4	105.8	95.1	136.3	79.6	71.1	125.9	82.7
CT	外来 116.4	72.9	71.0	67.3	68.0	108.5	87.2	94.1	111.9	95.2	63.8	108.9	70.2
CT	全体 120.1	79.6	73.0	72.6	76.1	114.2	92.3	94.4	118.5	90.9	65.8	113.4	73.6
MRI	入院 160.9	81.6	68.2	93.9	95.4	149.3	140.8	107.4	128.2	60.7	50.2	129.5	58.0
MRI	外来 135.0	88.9	51.2	131.6	83.9	123.8	152.2	79.5	98.8	70.3	43.4	118.3	45.4
MRI	全体 138.4	87.9	53.6	126.7	85.6	127.3	150.5	83.6	103.1	68.9	44.4	119.9	47.2
PET	入院 544.1	1.9	7.4		67.2		9.6	5.2	16.1			6.3	
PET	外来 165.1				189.7		34.9		99.6			30.0	6.7
PET	全体 187.1	0.1	0.4		182.6		33.4	0.3	94.8			28.6	6.3
核医学	入院 237.2	100.7	0.3	71.9	239.3	22.4	115.2	92.8		20	149.5	19.5	
核医学	外来 152.4	50.3	34.5		153.3	36.4	57.2	76.9		24.0	126.9	12.3	
核医学	全体 175.4	64.1	0.1	44.7	176.6	32.6	72.9	81.1		18.1	133.0	14.2	
悪性腫瘍特異物質治療管理	入院 172.2	126.5	45.3	71.7	47.4	198.8	89.5	125.0	136.5	57.3	60.7	144.5	42.0
悪性腫瘍特異物質治療管理	外来 151.0	55.2	37.8	57.9	39.5	168.0	83.3	85.7	133.2	41.8	49.2	117.2	29.2
悪性腫瘍特異物質治療管理	全体 152.8	61.1	38.4	59.0	40.2	170.6	83.8	89.1	133.4	43.1	50.2	119.6	30.3
組織診	入院 167.8	52.7	0.0	82.0	62.3	171.4	91.0	37.1	121.6	36.6	36.6	138.5	30.1
組織診	外来 118.7	32.7	61.4		38.6	126.3	94.6	30.2	111.0	54.8	105.2	19.9	
組織診	全体 142.1	42.3	0.0	71.2	50.0	148.0	92.9	33.5	119.0	46.0	121.2	24.8	
術中迅速病理	入院 193.6	10.0	2.8	28.7	14.7	124.8	39.2	39.4	113.3		6.8	155.8	21.6
白内障手術	入院 180.3	3.8	13.0	29.8	42.9	75.2	71.1	29.7	77.0	58.4	77.0	70.7	
白内障手術	外来 117.7	134.6	120.5	138.0	67.1	173.4	105.3	145.4	144.0	89.8	106.1	146.7	135.4
白内障手術	全体 151.0	65.1	63.3	80.5	54.2	121.1	87.1	83.7	106.2	73.1	90.6	111.1	101.0
人工呼吸	入院 117.6	94.4	69.4	110.2	75.4	168.3	74.2	154.2	149.0	69.4	52.6	131.1	73.5
人工呼吸	外来 62.7	140.2	180.5	343.6	127.4	121.4	130.7	124.6	65.5	103.4	85.6	81.8	132.7
人工呼吸	全体 118.5	96.0	73.7	118.8	77.5	166.9	76.5	153.0	148.5	70.8	94.0	129.1	75.8
持続経絡式血液濾過	入院 140.5	66.1	27.2	102.8	4.3	207.7	28.0	34.4	131.4	6.4	13.2	130.0	32.7
人工透析(全て)	入院 127.9	157.1	85.3	58.3	66.6	167.6	91.6	68.2	134.8	92.5	85.2	150.8	63.2
人工透析(全て)	外来 109.2	91.2	71.9	81.4	99.3	124.7	117.3	84.2	112.4	143.9	84.6	112.1	98.1
人工透析(全て)	全体 112.2	101.6	74.1	77.8	93.7	131.9	112.9	81.4	116.2	135.1	84.7	118.6	92.2
全身麻酔	入院 191.3	67.1	40.7	85.4	51.4	162.5	139.5	79.1	131.2	43.1	44.5	145.0	42.1
全身麻酔	外来 148.8	7.9	5.3		26.6	162.8	543.6	47.4	505.9	27.2	43.0	20.2	
全身麻酔	全体 191.0	66.6	40.4	84.8	51.2	209.4	142.2	78.9	133.7	43.0	44.2	144.3	42.0
特定薬剤治療管理	入院 130.6	167.3	53.3	102.9	203.7	209.4	216.6	237.9	223.2	63.8	257.8	124.5	151.9
特定薬剤治療管理	外来 104.1	102.6	64.9	80.0	49.8	169.6	102.8	109.1	145.1	64.3	76.0	82.5	44.2
特定薬剤治療管理	全体 110.4	117.9	62.1	85.5	88.0	179.3	131.0	141.5	164.5	64.2	121.5	92.8	70.8
リハビリ総合計画評価	入院 198.9	218.5	145.3	155.5	189.3	203.5	208.7	219.5	255.5	94.0	61.0	197.2	138.3
リハビリ総合計画評価	外来 153.8	396.1	111.1	88.6	65.2	167.3	121.6	210.7	107.2	25.3	33.1	102.9	254.3
リハビリ総合計画評価	全体 170.6	327.9	125.3	114.2	118.8	182.2	159.2	214.6	168.5	55.2	45.2	142.5	205.4
運動器リハビリ	入院 195.7	202.8	168.6	124.5	149.0	170.8	234.1	152.2	160.0	100.7	106.2	165.9	141.1
運動器リハビリ	外来 182.9	227.4	61.6	86.5	64.8	109.3	158.1	148.9	47.5	45.5	27.6	102.9	153.0
運動器リハビリ	全体 185.7	223.1	82.1	93.2	81.9	121.0	173.5	149.6	70.2	56.8	43.7	115.2	150.6
呼吸器リハビリ	入院 276.1	200.7	148.5	85.0	91.0	259.1	257.6	180.0	179.6	74.1	20.5	279.6	186.3
呼吸器リハビリ	外来 95.9	210.6	21.4	48.8	7.2	466.3	50.2	211.1	72.4	31.9	1.5	113.5	156.0
呼吸器リハビリ	全体 253.2	202.0	132.7	62.9	81.0	284.8	232.9	183.7	166.7	69.0	18.2	258.9	182.5
リハビリ初期加算	入院 203.4	145.5	130.3	143.0	159.4	210.1	212.1	350.0	221.7	49.4	80.1	194.0	121.2
リハビリ初期加算	外来 143.9	239.9	56.7	80.5	98.7	120.6	84.9	206.6	87.0	36.6	90.8	175.8	133.4
摂食機能療法	入院 73.1	610.2		20.7		448.0	5.9	57.5	87.0		59.3	47.2	4.3
摂食機能療法	外来 140.8	257.8	54.6	77.7	95.5	132.7	82.4	202.2	87.0	35.5	89.8	171.4	129.0
摂食機能療法	全体 111.7	40.4	83.9	18.2	183.8	206.9	275.9	135.8	164.2	179.8	93.4	119.7	350.9