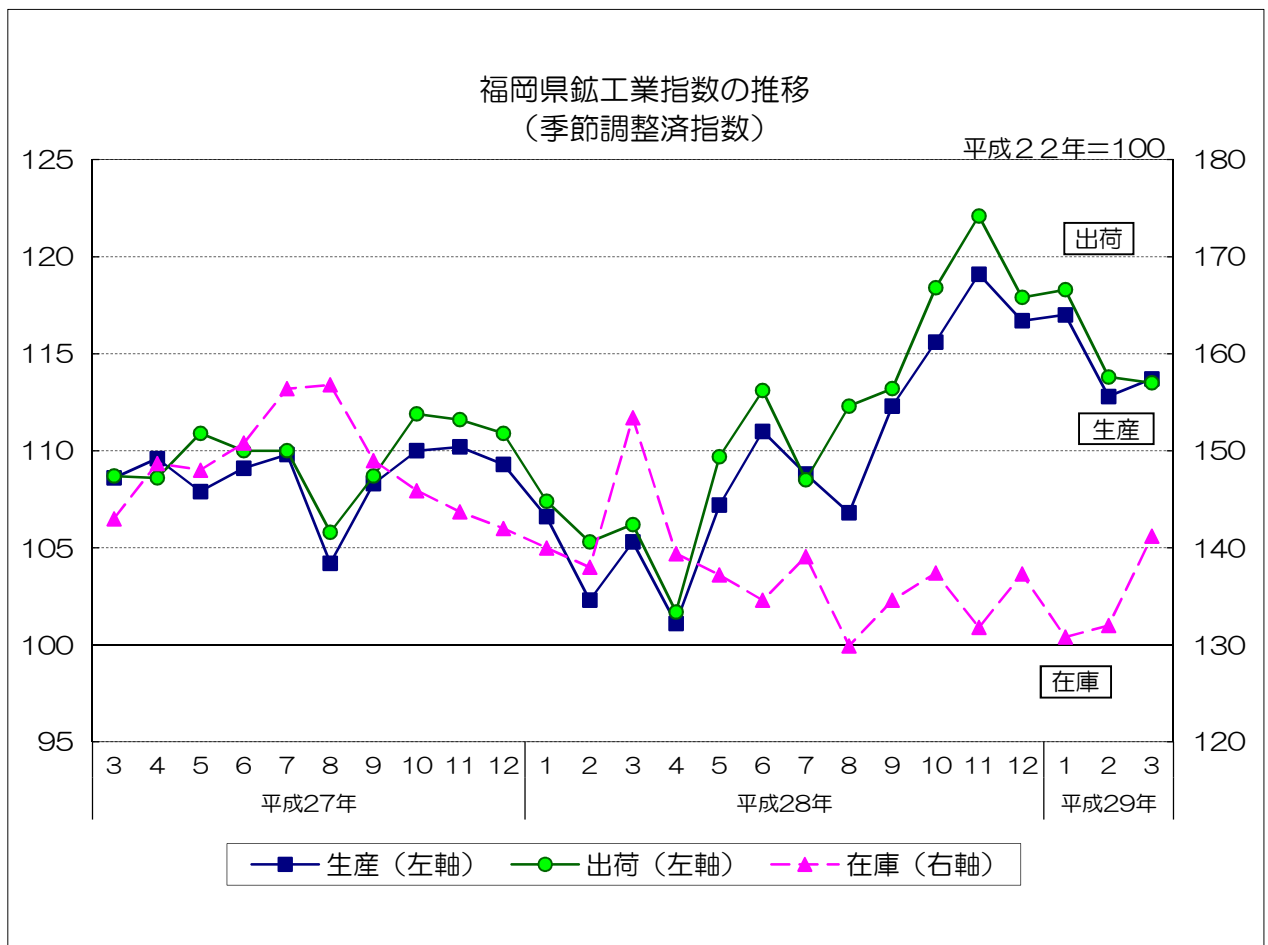


平成22年基準

福岡県鋳工業指数月報

(平成29年3月)



福岡県鋳工業指数 利用上の注意

1. 基準年次
平成22年（2010年）を基準年とする。
2. 作成の範囲
日本標準産業分類の鋳業及び製造業を基礎とした産業の生産指数（付加価値額ウェイト）、生産者出荷指数及び生産者製品在庫指数について、原指数と季節調整済指数指数を作成した。
3. 分類
日本標準産業分類を基本とした業種分類と、採用品目の用途により財別に格付けした特殊分類の2通りの方法によっている。
4. 採用品目
生産指数及び生産者出荷指数は187品目、生産者製品在庫指数は118品目である。
5. ウェイト
生産、出荷及び在庫指数のウェイトは、基準年次の付加価値額、生産者出荷額及び生産者製品在庫指数の鋳工業に対する各品目の一万分比である。
6. 作成の方法
総合算式は、基準時固定加重算術平均法（ラスパイレス算式）である。
7. 季節調整
季節調整の方法は、センサス局法を使用している。
季節調整済指数とは、季節調整済指数で原指数を割ることによって、季節変動を除去した系列のことである。
8. 統計表中の符号
「-」：該当する数値がない場合
「0.0」：数値が単位未満の場合
「▲」：マイナスの場合
「x」：秘匿の場合
9. 資料
経済産業省生産動態統計調査、その他既存の資料及び県調査による。

平成29年3月の鉱工業指数

概況

○ 平成29年3月の鉱工業指数（季節調整済）は、生産が前月比0.8%上昇の113.7、出荷が同0.3%低下の113.5、在庫が同7.0%上昇の141.2となった。

- (1) 生産
 季節調整済指数 : 113.7で前月比0.8%上昇 (2か月ぶりの上昇)
 原指数 : 123.1で前年同月比8.0%上昇 (8か月連続の上昇)
- (2) 出荷
 季節調整済指数 : 113.5で前月比0.3%低下 (2か月連続の低下)
 原指数 : 124.8で前年同月比6.9%上昇 (8か月連続の上昇)
- (3) 在庫
 季節調整済指数 : 141.2で前月比7.0%上昇 (2か月連続の上昇)
 原指数 : 127.6で前年同月比7.9%低下 (12か月連続の低下)

○ 前月比（季節調整済）

	[上昇]	[横ばい]	[低下]
生産（19業種中）	： 11業種	0業種	8業種
出荷（19業種中）	： 11業種	0業種	8業種
在庫（18業種中）	： 11業種	2業種	5業種

(1) 九州・全国との比較

（平成22年＝100）

		季節調整済指数		原指数	
			前月比%		前年同月比%
福岡県	生産	113.7	0.8	123.1	8.0
	出荷	113.5	▲0.3	124.8	6.9
	在庫	141.2	7.0	127.6	▲7.9
九州	生産	109.4	▲1.4	117.2	7.7
	出荷	113.4	2.7	123.6	6.4
	在庫	114.5	2.5	110.5	▲4.0
全国	生産	99.8	▲1.9	112.0	3.5
	出荷	98.4	▲0.8	113.9	3.5
	在庫	109.7	1.5	101.9	▲4.0

(2) 前月比（季節調整済）での上昇低下（生産指数のみ）

上昇に寄与した業種	低下に寄与した業種
電子部品・デバイス工業 はん用・生産用機械工業 金属製品工業 印刷業 プラスチック製品工業 非鉄金属工業 家具工業 繊維工業 ゴム製品工業 電気機械工業 鉱業	輸送機械工業 化学工業 食料品・たばこ工業 鉄鋼業 窯業・土石製品工業 木材・木製品工業 パルプ・紙・紙加工品工業 石炭製品工業

四半期別指数の動向

平成29年 1～3月期の概況

○ 今期の鉱工業指数（季節調整済）は、生産が前期比2.2%低下、
出荷が同3.6%低下、在庫が同2.8%上昇となった。

(1) 生産

季節調整済指数 : 114.5で前期比2.2%低下 (4期ぶりの低下)
原指数 : 113.5で前年同期比8.0%上昇 (3期連続の上昇)

(2) 出荷

季節調整済指数 : 115.2で前期比3.6%低下 (4期ぶりの低下)
原指数 : 114.5で前年同期比7.4%上昇 (3期連続の上昇)

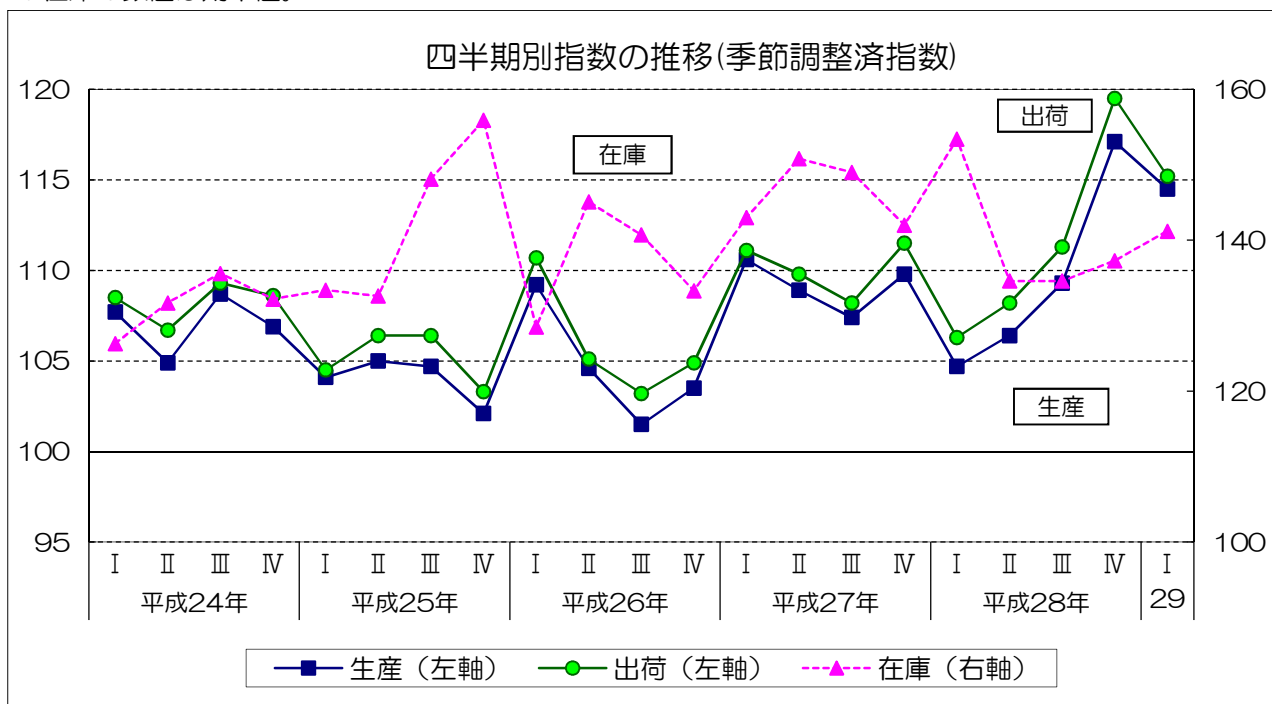
(3) 在庫

季節調整済指数 : 141.2で前期比2.8%上昇 (2期連続の上昇)
原指数 : 127.6で前年同期比7.9%低下 (4期連続の低下)

平成22年=100

		生 産		出 荷		在 庫	
		季節調整済 指数	前期比 (%)	季節調整済 指数	前期比 (%)	季節調整済 指数	前期比 (%)
28年	1～3月期	104.7	▲ 4.6	106.3	▲ 4.7	153.4	8.0
	4～6月期	106.4	1.6	108.2	1.8	134.6	▲ 12.3
	7～9月期	109.3	2.7	111.3	2.9	134.6	0.0
	10～12月期	117.1	7.1	119.5	7.4	137.3	2.0
29年	1～3月期	114.5	▲ 2.2	115.2	▲ 3.6	141.2	2.8
		原指数	前年同期比 (%)	原指数	前年同期比 (%)	原指数	前年同期比 (%)
28年	1～3月期	105.1	▲ 3.5	106.6	▲ 2.8	138.6	7.3
	4～6月期	104.4	▲ 2.2	105.5	▲ 1.4	134.0	▲ 10.8
	7～9月期	112.4	1.4	113.7	2.5	143.0	▲ 9.7
	10～12月期	117.1	6.1	120.4	6.6	134.3	▲ 3.3
29年	1～3月期	113.5	8.0	114.5	7.4	127.6	▲ 7.9

※在庫の数値は期末値。



全業種・主要8業種の動向

(平成29年3月)

○ 全業種の動向

- (1) 生産指数は113.7(季節調整済)となり、前月と比べると、輸送機械工業、化学工業などが低下したが、電子部品・デバイス工業、はん用・生産用機械工業などが上昇したため、総合で前月比0.8%上昇(前年同月比8.0%上昇)となった。
- (2) 出荷指数は113.5(季節調整済)となり、前月と比べると、電子部品・デバイス工業、はん用・生産用機械工業などが上昇したが、輸送機械工業、化学工業などが低下したため、総合で前月比0.3%低下(前年同月比6.9%上昇)となった。
- (3) 在庫指数は141.2(季節調整済)となり、前月と比べると、食料品・たばこ工業、ゴム製品工業などが低下したが、はん用・生産用機械工業、金属製品工業などが上昇したため、総合で前月比7.0%上昇(前年同月比7.9%低下)となった。

○ 主要8業種の動向

[生産]

業種	前月比(%)	前年同月比(%)	上昇または低下に寄与した主な品目(前月比)
鉄鋼	▲4.0	4.6	亜鉛めっき鋼板、鋼帯、軌条・外輪等
金属製品	19.9	5.7	鉄骨、鉄塔、粉末や金製機械材料等
はん用・生産用機械	14.2	22.3	クレーン、数値制御放電加工機、固定比減速機等
電子部品・デバイス	29.5	82.7	トランジスタ等
輸送機械	▲5.8	10.4	四輪自動車等
窯業・土石製品	▲3.9	▲4.1	ほうろろ鉄器等
化学	▲10.8	▲8.2	医薬品、ビスフェノールA等
食料品・たばこ	▲2.0	▲7.1	ビール、めん類等
総合	0.8	8.0	—

[出荷]

業種	前月比(%)	前年同月比(%)	上昇または低下に寄与した主な品目(前月比)
鉄鋼	▲0.9	1.7	冷延広幅帯鋼、軌条・外輪、鋼帯等
金属製品	18.6	▲3.9	鉄骨、鉄塔、軽量鉄骨系パネル等
はん用・生産用機械	10.9	19.4	クレーン、産業用ロボット、産業用ロボット部品・付帯装置等
電子部品・デバイス	34.6	80.0	トランジスタ等
輸送機械	▲5.1	10.4	四輪自動車等
窯業・土石製品	▲5.9	2.4	ほうろろ鉄器、セメント、耐火れんが等
化学	▲21.4	▲6.7	医薬品、ポリカーボネート、ビスフェノールA等
食料品・たばこ	▲3.3	▲8.6	ビール等
総合	▲0.3	6.9	—

[在庫]

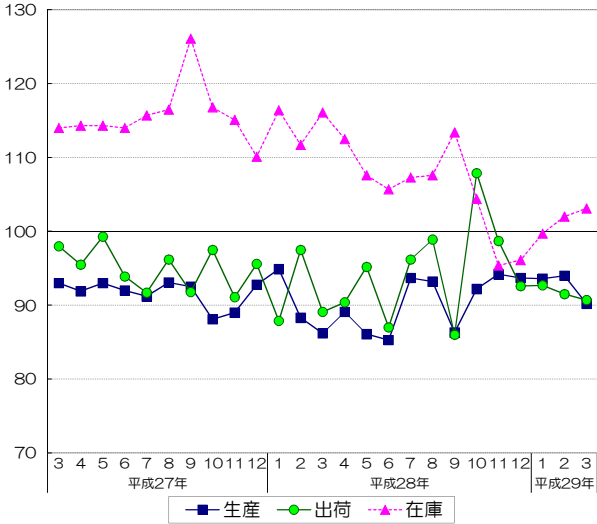
業種	前月比(%)	前年同月比(%)	上昇または低下に寄与した主な品目(前月比)
鉄鋼	1.1	▲11.2	軌条・外輪、鋼半製品、特殊鋼冷間仕上鋼材等
金属製品	18.1	17.1	飲料用缶、ガス湯沸器等
はん用・生産用機械	35.0	▲22.6	ショベル系掘削機等
電子部品・デバイス	42.1	197.2	線形回路等
輸送機械	0.5	1.5	四輪自動車等
窯業・土石製品	0.0	66.9	ガラス短繊維、セメント、ガラス製容器類等
化学	7.5	4.0	ポリカーボネート、触媒等
食料品・たばこ	▲3.7	▲3.1	ビール等
総合	7.0	▲7.9	—

(注) 前月比は季節調整済指数、前年同月比は原指数による。

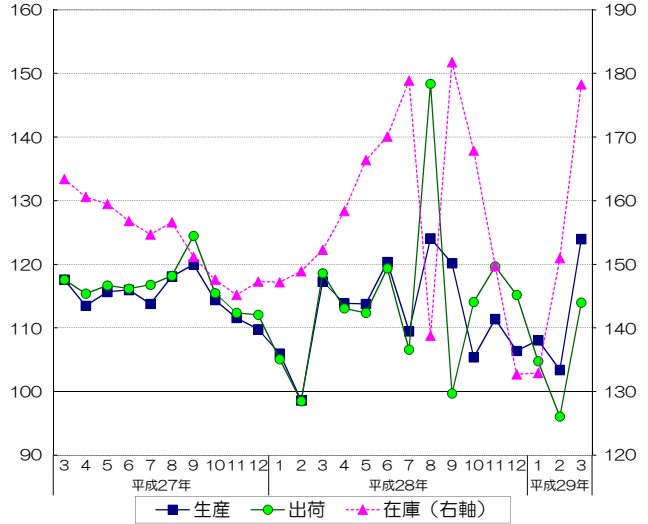
主要8業種別指数の推移（季節調整済・平成22年=100）

() 内は、生産指数のウェイト

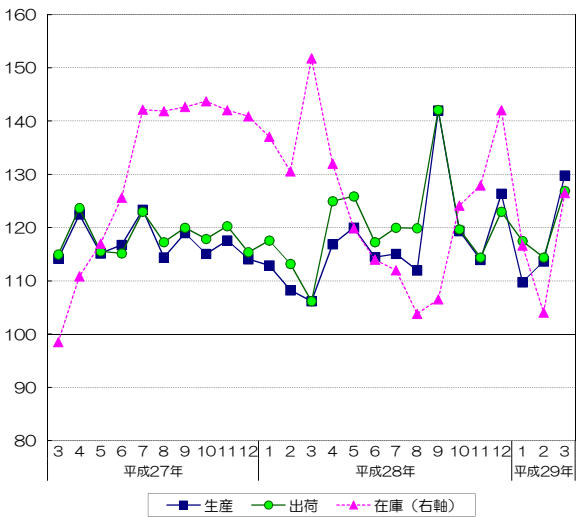
鉄鋼業 (w=770.9)



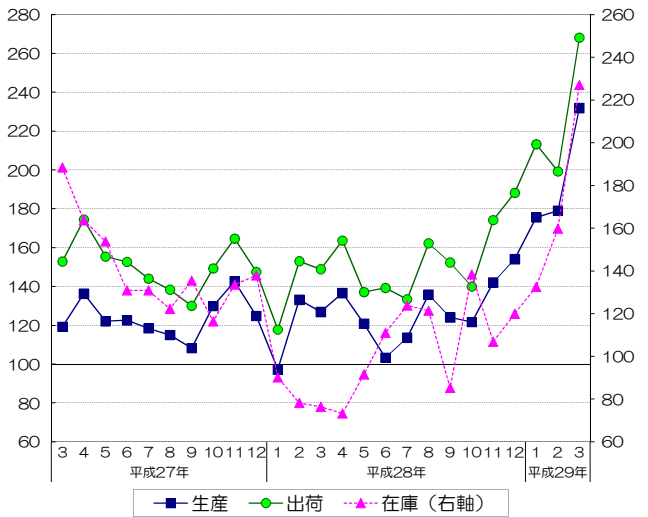
金属製品工業 (w=588.7)



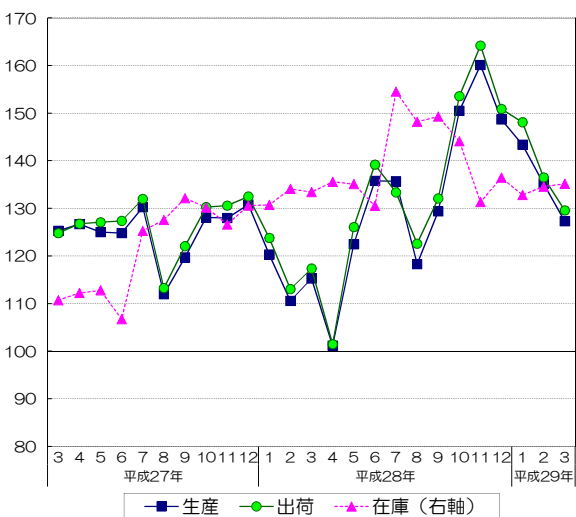
はん用・生産用機械工業 (w=776.0)



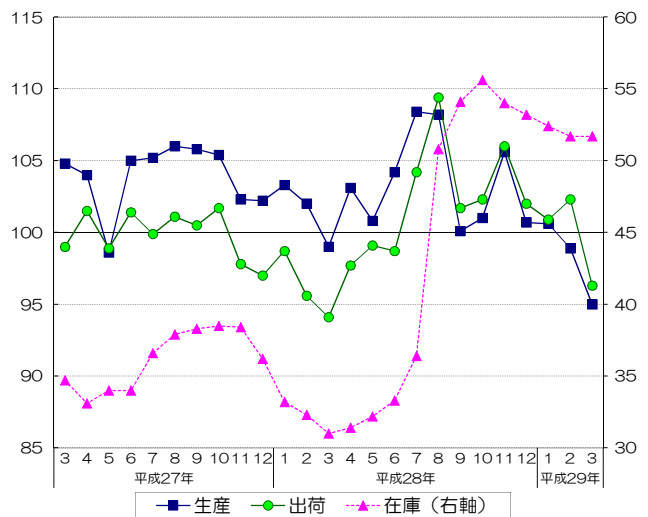
電子部品・デバイス工業 (w=345.0)



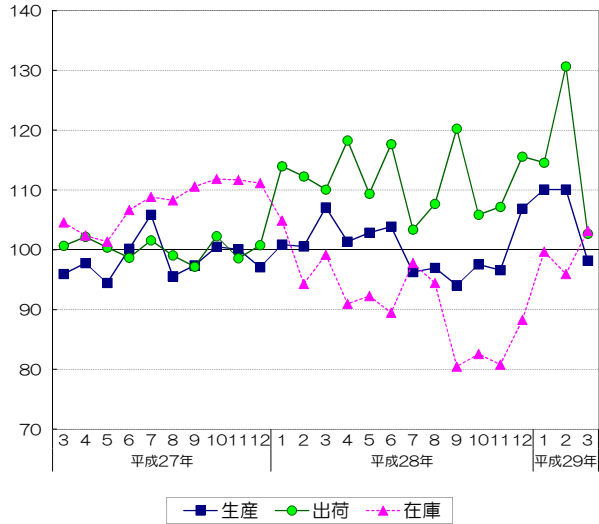
輸送機械工業 (w=3112.3)



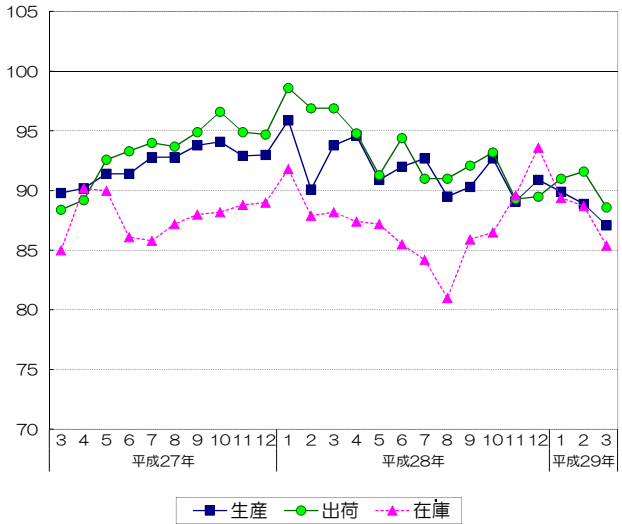
窯業・土石製品工業 (w=381.9)



化学工業 (w=631.9)



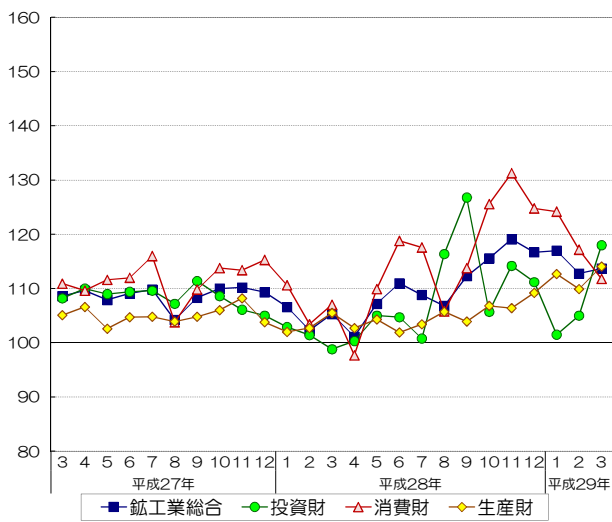
食料品・たばこ工業 (w=1723.2)



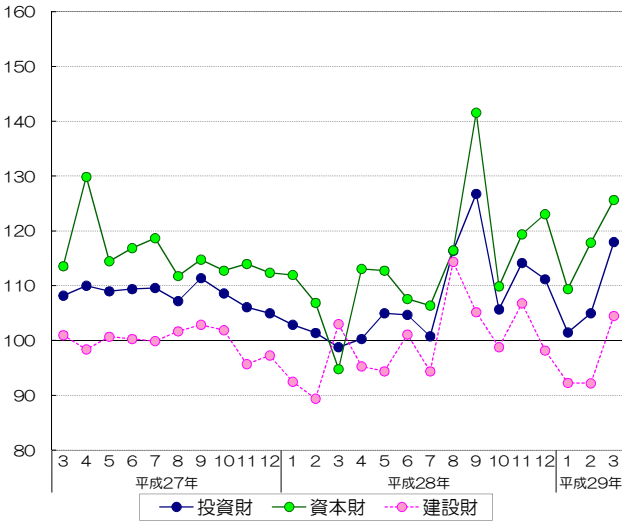
福岡県鉱工業生産指数財別の推移 (季節調整済指数・平成22年=100)

() 内は、生産指数のウェイト

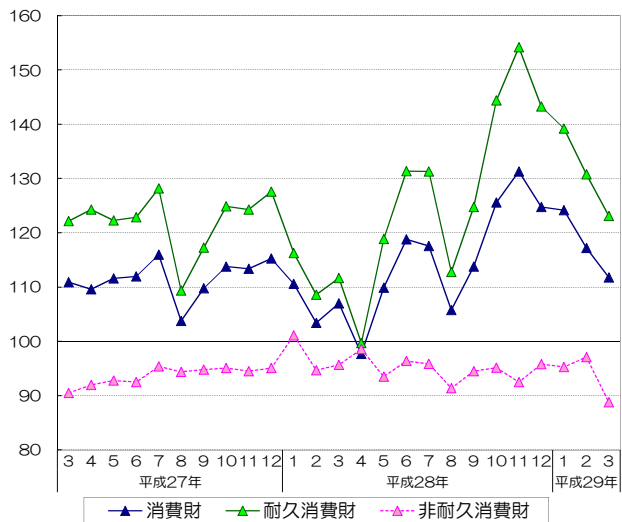
鉱工業総合



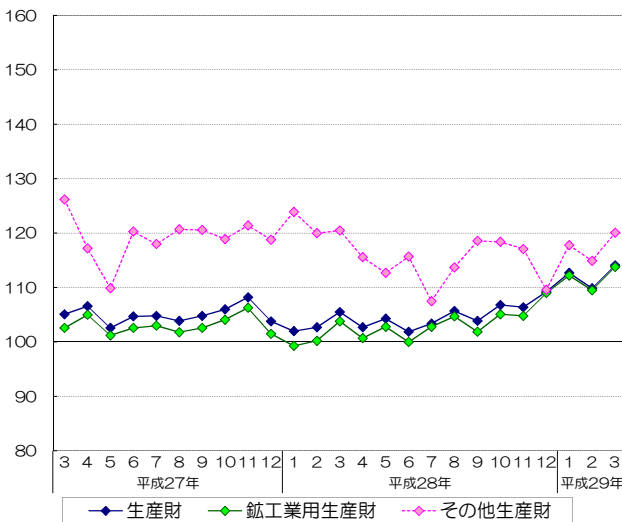
投資財 (w=1433.5)



消費財 (w=4818.2)



生産財 (w=3748.3)



平成22年基準 福岡県鉱工業指数月報
(平成29年3月)

福岡県企画・地域振興部調査統計課
代 表 (092) 651-1111

直 通 (092) 643-3190
F A X (092) 643-3192
e-mail chosa@pref.fukuoka.lg.jp