

# 福岡の木

## 利用ガイドブック

The guidebook on using  
Fukuoka's wood

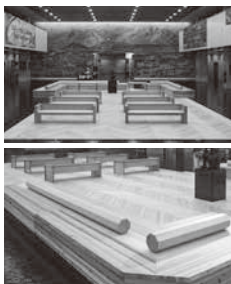


表紙



**福岡県のアンテナレストラン「福扇華(ふくおか)」**  
(東京都千代田区)(平成30年11月グランドオープン)

- 四季折々の福岡県産の新鮮な食材をふんだんに使った料理を堪能できる福岡県のアンテナレストラン福扇華
- 県産木材(京築ヒノキやセンダン)、大川組子、博多織の額装などを詠えた内装。食器には小石原焼や上野焼などを使用し、福岡県を体感できる上質な空間を提供



**木質化された県庁1階ロビー**  
(福岡市博多区)(H30年12月完成)

- 主に、平成29年7月の九州北部豪雨で被災した朝倉地域のヒノキやスギを用いて木質化
- 来庁者に県産木材に直接触れて頂き、木の温もりや木質空間の良さを肌で感じて頂ける空間を提供

©Photographer Hiroyuki Kawano

P1



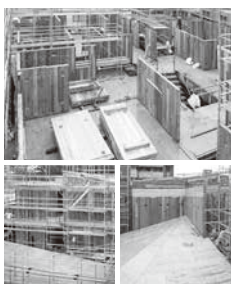
**新たなスポーツ振興の拠点として整備された  
久留米アリーナ**  
(久留米市)(H30年2月完成)

- メインアリーナ(観客席前面の腰壁をスギで木質化)
- 弓道場射場の天井・腰壁



**株式会社 大匠建設社屋**  
(那珂川市)(H29年3月完成)

- 一階二階ともに木材の暖かみを感じられる空間づくりを徹底
- CLT製造段階から節が少ないラミナを表層に配置するなどの工夫がされ、化粧性にも配慮された落ち着いた事務所空間を形成



**CLTを活用した5階建て共同住宅  
「WIL-BU山王」**  
(福岡市博多区)(H31年3月完成)

- イヌとネコとヒトが快適に暮らす空間としてペット共生型賃貸マンションを建設
- 構造としてCLTパネル工法を採用し、CLTパネルは県産木材を使用





福岡の木造利用ガイドブック The guidebook on using Fukuoka's wood





福岡県の森林は、県土の45%を占め、そのうち、民有林における人工林の7割以上が利用期を迎えています。この森林を健全な状態に保つことで、土砂災害の防止や地球温暖化防止といった公益的機能を発揮します。

また、木材の利用は、快適で健康的な住環境の形成に寄与するのみならず、森林の有する公益的機能の持続的な発揮に貢献します。さらに、木材は、「伐る(収穫する)・使う・植える・育てる」というサイクルを通じて、再生産することも可能です。

このため、県では、充実した森林資源を背景に、県産木材の利用拡大を積極的に進めており、平成29年度には、「福岡女子大学弓道場」の木造化や、スポーツ振興の新たな拠点となる「久留米アリーナ」などの内装木質化に取り組んだところです。また、県庁においても、11階の「福岡よかもん広場」、1階ロビーの天井ルーバーに続き、中央待合スペースの床やベンチを木質化しました。

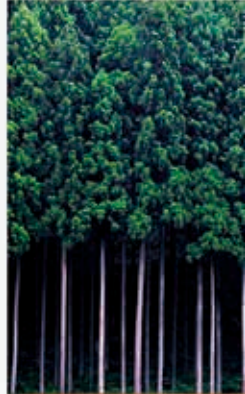
また、モデル的な木造建築物の表彰も5年目を迎え、多くの方に木材への関心が広がり、平成30年度からは、新たに、木造・木質化を検討する市町村や民間事業者に対して、建築士をアドバイザーとして派遣し、木造建築に関する設計や工法などの技術的な支援も行っています。

この「福岡の木 利用ガイドブック」は、今までの福岡県木造・木質化建築賞の受賞作品の掲載と共に、少しでも皆様が県産の木材製品を使いやすいように、それぞれの会社を取り扱う製材品等を広く紹介し、さらには品質・性能が明らかなJAS製材品の紹介をしています。

なお、本ガイドブックは、(一社)福岡県木材組合連合会に協力して頂き作成することが出来ました。

このガイドブックが活用され、公共施設だけでなく、民間の施設においても木造・木質化の取組みが広がることを期待しております。

平成31年3月  
福岡県農林水産部林業振興課  
(一社)福岡県木材組合連合会







# 福岡の木造利用ガイドブック

The guidebook on using Fukuoka's wood

## 目次 INDEX

### 福岡県木造・木質化建築賞 4

第1回	木造の部	東長寺 五重塔	6
	木質化の部	九州芸文館 アネックス2	7
第2回	木造の部	森のおうち保育園	8
	木質化の部	嘉麻市立嘉穂小学校	9
第3回	木造の部	平尾保育園	10
	木質化の部	福岡女子大学 図書館棟	11
第4回	木造の部	聖恵ビハーラ	12
	木質化の部	八女の家	13
第5回	木造の部	里山ながや・星野川	14
	木質化の部	久山町立けやきの森幼稚園	15

### 事業者一覧 16

建築用材(製材全般)	18
エクステリア、土木用資材	37
銘木、磨き丸太	40
家具、建具、オフィス用品、遊具等	41
市場、販売店、その他	53
索引(50音順)	59

### JAS製材品のすすめ 60

# 福岡県木造・木質化建築賞

## 表彰の目的

県では、充実した森林資源を有効に活用し、森林の世代サイクルの回復を図るため、住宅や公共建築物等における木材の利用や、県有施設の木造・木質化を積極的に推進しています。

そのような中、県産木材の需要拡大の推進をより一層図るため、県民の皆さんや建築関係の方々に対し、木造・木質化に優れたモデル的な建築物を紹介し普及啓発することを目的に、本賞を実施しています。

## 賞の対象

県産木材の需要拡大を図るため、公共建築物や店舗・住宅等の木造・木質化を推進するにあたり、モデルとなる優れた建築物

## 賞の部門

○木造の部(大賞・優秀賞) ○木質化の部(大賞・優秀賞) ○特別賞 ○奨励賞

## 主な選考基準

- 国産材を積極的に利用し、林業振興に寄与しているもの
- 木材の特徴や良さを活かし、建築物の木造・木質化に波及効果があるもの

## 選考委員

役職名	氏名	職名
委員長	藤本 登留	九州大学大学院農学研究院准教授
副委員長	大森 洋子	久留米工業大学 建築・設備工学科教授
委員	工藤 卓	元近畿大学産業理工学部建築・デザイン学科教授
委員	土師 淳志	(一社)福岡県木材組合連合会 専務理事
委員	藤崎 眞二	西日本新聞社編集局生活特報部長
委員	村田 英晃	福岡県農林水産部林業振興課長



## 木造の部

### 第1回

[平成26年]

#### 東長寺 五重塔

所在地	福岡市
建物の用途	寺院
階数	5階
延床面積(㎡)	19
木材使用量(㎡)	248.3
㎡当たり木材使用量(㎡/㎡)	13.24

### 第2回

[平成27年]

#### 森のおうち保育園

所在地	福岡市
建物の用途	保育園
階数	2階
延床面積(㎡)	488
木材使用量(㎡)	112.1
㎡当たり木材使用量(㎡/㎡)	0.23

### 第3回

[平成28年]

#### 平尾保育園

所在地	福岡市
建物の用途	保育園
階数	2階
延床面積(㎡)	1,184
木材使用量(㎡)	162.1
㎡当たり木材使用量(㎡/㎡)	0.14

### 第4回

[平成29年]

#### 聖恵ビハーク

所在地	古賀市
建物の用途	医療施設
階数	2階
延床面積(㎡)	1,899
木材使用量(㎡)	208.3
㎡当たり木材使用量(㎡/㎡)	0.11

### 第5回

[平成30年]

#### 里山ながや・星野川

所在地	八女市
建物の用途	賃貸住宅
階数	2階
延床面積(㎡)	364
木材使用量(㎡)	98.2
㎡当たり木材使用量(㎡/㎡)	0.27

## 木質化の部

#### 九州芸文館 アネックス2

所在地	筑後市
建物の用途	陶芸工房
階数	1階
延床面積(㎡)	166
木材使用量(㎡)	194.5
㎡当たり木材使用量(㎡/㎡)	1.18

#### 嘉麻市立嘉穂小学校

所在地	嘉麻市
建物の用途	小学校
階数	1階
延床面積(㎡)	8,100
木材使用量(㎡)	420.0
㎡当たり木材使用量(㎡/㎡)	0.05

#### 福岡女子大学 図書館棟

所在地	福岡市
建物の用途	図書館
階数	2階
延床面積(㎡)	23,498
木材使用量(㎡)	30.4
㎡当たり木材使用量(㎡/㎡)	0.00

#### 八女の家

所在地	筑後市
建物の用途	戸建住宅
階数	2階
延床面積(㎡)	128
木材使用量(㎡)	17.5
㎡当たり木材使用量(㎡/㎡)	0.14

#### 久山町立けやきの森幼稚園

所在地	久山町
建物の用途	幼稚園
階数	1階
延床面積(㎡)	2,001
木材使用量(㎡)	650.0
㎡当たり木材使用量(㎡/㎡)	0.32



第1回  
[平成26年]

# 木造の部 大賞

東長寺 五重塔

所在地:福岡市博多区



撮影:藤本 健八

建築主	真言宗別格本山 東長寺
設計者	松井建設株式会社 取締役社長 松井隆弘
施工者	松井建設株式会社九州支店 執行役員支店長 益子原和利
建築物の用途	寺院(五重塔)
構造・規模(階数)	木造(5層)

## 設計趣旨

本建築は、弘法大師ゆかりの博多東長寺にふさわしい五重塔の計画を進める中で、境内の建物位置を準防火地域の範囲に収まるように配置し、木造の採用を可能とした。木材は国産桧を使用し、構造には金物を極力使用しない伝統構法を踏襲することにより、後世に残る純木造の五重塔を建立するに至った。

構造設計においては、一般の木造住宅等のような壁量による許容応力度設計を行うことが困難であった。そのため、木材のめり込みを考慮した半剛接ラーメン架構にモデル化し、応力解析を行った。継ぎ手・仕口は、国宝・重要文化財を踏襲・検討したなかにオリジナルを加えて全て図面化し決定した。





建築主	福岡県
設計者	株式会社隈研吾建築都市設計事務所 代表 隈研吾 日本設計・井上・SUEP・産研設計 業務共同企業体
施工者	株式会社古賀建設 代表取締役 古賀康文
建築物の用途	陶芸工房
構造・規模(階数)	木造・地上1階

#### 設計趣旨

当施設は、長年地元の市民に要望されていた、地域密着型の芸術交流の施設である。そのため、建築自体も筑後地方の文化産業に密着した物であるべきだと考えて地元八女産の杉を主要材料にすることにした。また、敷地は新幹線筑後船小屋駅から見て目立つ位置にあるので、直接公園施設を利用しない人々にまで木の魅力を伝えるべく特徴あるデザインとした。

建築では国産杉材を約195㎡を利用している。また、家具や建具も含めて徹底的に県産材を使用した。

木造では今までにない持ち送りの梁を三方向展開した架構を採用している。これにより、木造建築の可能性を広げたいと考えた。





撮影：イクマ サトシ

建築主	社会福祉法人レムニスカード 理事長 角たか子
設計者	株式会社環・設計工房 取締役 杉本泰志
施工者	株式会社中尾工務店 代表取締役 中尾良次
建築物の用途	保育園
構造・規模(階数)	木造・地上2階

### 設計趣旨

本保育園の教育理念であるシュタイナー教育では木や土など、地球を構成する物質の手触りや重さを大切にすることから、教育環境も極力張りものでない環境を求めた結果、自然物質で構造材をつくることのできる木造に行き着いた。

また、2階に保育室があることから準耐火建築が求められた。燃えしろ設計で構造材を見せる部分と、石膏ボード耐火被覆の上から腰壁を杉板貼りとする内装木質化部分を使い分けた。園庭に面し、強風・豪雨時雨掛りがあり耐火以外の耐久性も要求される外部廊下まわりを燃えしろ設計の余裕のある断面の柱・梁で構成。一方、保育室等の包まれ感と落ち着き感を求める部屋については、石膏ボードによる自由なかたちの壁・天井と、腰壁木による重心の低い空間とした。





建築主	嘉麻市
設計者	株式会社総企画設計 福岡支店
施工者	前田建設工業株式会社 九州支店
建築物の用途	市立小学校 校舎
構造・規模(階数)	鉄筋コンクリート造・地上1階

### 設計趣旨

今回、5小学校の統合にあたり、地元説明会やアンケート調査等を実施した中で、嘉麻市は、県平均森林率45%を大きく上回る60%の森林を有し、子供たちが地元の豊かな自然に触れながら学べる場になりたいとの意見が多く出たため、嘉麻市産材のスギを活用した内装木質化を決定した。

子供たちが地域を愛する心を育てる環境を創造することをテーマに、伸びやかにかつ、健康的に過ごせるよう、木(木材)や光、風などの自然を感じる教育環境とした。

施設内部の木質化にあたっては、地元森林組合との協議を重ね、教室などの学習スペースのほかにも、体育館・ランチルーム・図書室・メモリアルホール等、建物全体に嘉麻市産材のスギを可能な限り使用した。また、板の色目の違いを利用したグラデーション化や自然採光を生かすために木製ルーバーの天井も採用した。





撮影:Blitz Studio 石井 紀久

建築主	社会福祉法人 浄水会 平尾保育園
設計者	有限会社設計機構ワークス 坂口佳明 株式会社木石舎 佐々野尚文
施工者	匠建設株式会社
建築物の用途	保育園
構造・規模(階数)	木造・地上2階

#### 設計趣旨

硬質な高層集合住宅と中層の学校施設に囲まれた立地にあるため、園舎は低層の木構造にし、木に触れ、木のあたたかみを感じ、木の優しさを体感でき、子どもたちが安心できるようにした。外観は板貼と左官の壁で部分的に曲面を使ってやわらかい印象になるように心がけた。準耐火構造だが、ボード被覆で隠すのではなく、燃えしろ計算による現しの構造に加えて、床や壁の仕上げ、窓には木製サッシを使い、保育室中央には丸太柱があり、園児が触れることのできる場所は可能な限り木にしている。また、外構には100本以上の草木を植え、建物の内も外も木にあふれている。





撮影:SS九州 上田 新一郎,SS東京 走出 直道

建築主	福岡県
設計者	久米設計・NKSアーキテクト・大設計 設計業務共同企業体
施工者	西松・上村・入江特定建設工事共同体
建築物の用途	大学 図書館
構造・規模(階数)	鉄骨造・地上2階

#### 設計趣旨

県産木材の杉ルーバーによる有機的な天井や、木製の書架・テーブル家具などを設置し、木質素材に囲まれたあたたかみのある空間にした。1階の学習空間と2階の図書館の一体空間を特徴づけるために、杉ルーバーで覆われた波打つような天井をつくり、2層吹き抜けの大屋根でやわらかく包み込みながらも、存在感を示すものとした。杉ルーバーを通して、トップライトやハイサイドライトから光が漏れることで、木漏れ日の落ちる森の中に居るような空間を作り出した。木のやわらかな表情により、コミュニティを誘発する空間になっている。



第4回  
[平成29年]

# 木造の部 大賞

めぐみ  
聖恵ビハーク  
所在地:古賀市



撮影:松竹写真事務所・ARM

建築主	医療法人社団 <sup>めぐみ</sup> 聖恵会 理事長 安松聖高
設計者	株式会社アーキボット 亀山史子
施工者	亀山建設株式会社 代表取締役 亀山直央
建築物の用途	緩和ケア病棟
構造・規模(階数)	木造・地上2階
延床面積	1898.93㎡

## 設計趣旨

ビハークとは寺院あるいは安住の場所を意味する。聖恵ビハーク建設においては、緑豊かな周辺環境との調和と、木の持つ視覚・触覚・香りの癒し効果の有用性から木造が最適と考え、燃えしろ設計による準耐火構造として無垢材架構現しの木造病院建築を実現させた。宮大工の手も入った伝統的な木造の技法を取り入れつつ耐震・耐火・遮音など諸性能を高める工夫を施している。また、すべてのベッドから緑の景観を臨めるよう窓の配置に留意し、中庭・専用庭の作庭や古墳山の整備にも力を入れた。





撮影:大野 博之

建築主 個人  
 設計者 マツダグミ一級建築士事務所  
 松田満成  
 施工者 株式会社ツカサホーム  
 建築物の用途 住宅  
 構造・規模(階数) 木造・地上2階  
 延床面積 128.29㎡

#### 設計趣旨

住宅は長い時間を過ごす場所となるため、木を中心にしっくいなどの自然な材料を主に使用した。特に2階に配置したリビングは、家具や建具も木の良さを活かすように計画し、製作は現場から近いこともあり大川の職人をお願いをした。建物の構成としては、耐力壁を合理的に配置した木造のBOXを北と南に計画し、その間をブリッジのような形をつないだ。天井を貼らず木ルーバー越しに木の架構が見えるようにし、木造ならではの軽さと空間性を表現した。



建築主 八女里山賃貸株式会社  
 設計者 有限会社アトリエ・ワン  
 一級建築士事務所  
 施工者 友建設  
 建築物の用途 賃貸住宅  
 構造・規模(階数) 木造・地上2階

設計趣旨

里山で暮らす際に「何と」共生するか。

①野菜などを育てられる地面に近い空間(土間/菜園)。②南北の風通しのよい空間(大きな建具の開閉/木製格子)。③野菜や果物を干せる空間(深い軒)。④ひだまりに身を委ねることのできる空間(窓辺のベンチ)。⑤地域(八女)の資源とともに(八女材をふんだんに使う板倉構法)。

これらを幅2間奥行き3.5間のコンパクトなメゾネット(上下階で1戸の住戸)にまとめた。上下階の優劣、方位による日当たりの優劣、眺望の優劣など、都会のアパートであれば選択肢になることがここでは問題にならない。





撮影:イクマ サトシ

建築主	久山町
設計者	株式会社環・設計工房 株式会社川崎構造設計 株式会社アキヤマイナダストリー
施工者	香椎・パワーハウス特定建設工事 共同企業体
建築物の用途	幼稚園
構造・規模(階数)	木造・地上1階

#### 設計趣旨

- 2000㎡の建築を在来木造でつくる  
一つの木造部を1000㎡以下としRC造の耐火部分で区画して耐火被覆や燃えしろが不要な在来木造で設計。安価で木造らしい建物外観を実現した。
- 田園風景に調和する建物を木造でつくる  
周辺は田畑や住宅の田園風景が広がる。屋根は小割にし、景観へ調和させ、普段住宅を手掛ける大工が複数班での作業がしやすい棟構成とした。
- 室内外が連続した、どこからでも出入りできる園庭ー保育室  
内外部の空間が「芝生ー外部軒下ー内部廊下ー保育室」のグラデーションで園庭を囲んで連続。木造ならではの曖昧な中間領域が多様な遊び、育ち空間を作りだしている。
- 久山独自の教育空間を町産材で優しく覆う  
町では30人が手を繋ぎ輪になれる広さでの教育をこれまで実施。ここでは9m角の空間を135×180の地場産ヒノキで組んだトラスで優しく覆った。

# 福岡の木

## 利用ガイドブック The guidebook on using Fukuoka's wood



### 事業者一覧

#### 建築用材(製材全般)

所属木材組合	事業者名	掲載頁
筑 豊	添田木材(有)	18
	小川製材所	18
福 岡 市	(有)しんとう	19
	(有)福岡木材店	19
朝倉東部	(有)杉岡製材所	20
	(有)樋口堅製材所	20
朝 倉	岩田製材所	21
	(勇)内田製材所	21
	末金製材所	22
浮 羽	岩佐製材所	22
	(株)江藤木材	23
	(有)栗田製材所	23
	権藤製材所	24
	(株)堤木材	24
	(名)手島製材所	25
	(有)東部産業	25
	中西製材工場	26
	(株)平川木材工業	26
	マルカ木材(株)	27
(有)マルクニ	27	

所属木材組合	事業者名	掲載頁
浮 羽	(株)マルジョウ	28
	宮崎製材所	28
八 女	大久保製材所	29
	末金林業	29
	谷川産業(株)	30
	(株)馬場材木店	30
	(有)松崎製材所	31
	(有)諸富林産興業	31
	山口製材所	32
	八女林産協同組合	32
豊前築上	渡辺製材所	33
	小林木材(有)	33
柳 川	(有)楠本商店	34
	(有)田中材木店	34
久 留 米	松本木材(株)	35
	(株)ネクスト朝倉工場	35
糟 屋 郡	福岡県広域森林組合 (原田加工場)	36
星 野 村	山昭製材所	36

#### エクステリア・土木用資材

所属木材組合	事業者名	掲載頁
八 女	九州木材工業(株)	37
	(株)角商店	37
	月足製材工業	38
宗 像	高原木材(株) 福岡支店	38
糟 屋 郡	(有)福岡八坂木材	39

#### 銘木・磨き丸太

所属木材組合	事業者名	掲載頁
久 留 米	江頭材木店	40
星 野 村	(有)原田木材	40



## 用語の解説

木材組合への加盟の有無	(一社)福岡県木材組合連合会は、県内18地区の木材組合や木材協同組合で構成されています。各地区の組合へ加盟している事業者は「○」で示しています。
JAS(認定区分)	JAS製材品は、「日本農林規格等に関する法律」に基づき、品質・性能を明らかにして出荷された製材品です。
県産木材証明	福岡県内で伐採された木材が県内で加工された証明書の発行が可能です。「○」がついていなくとも、原料納入先から証明書を取り寄せることも可能な場合があります。
森林認証	環境に配慮し、適切な経営が行われている森林から生産された木材・木製品である証明書の発行が可能です。
合法木材証明	合法性が証明された木材・木製品の証明書の発行が可能です。



## 家具、建具、オフィス用品、遊具等

所属木材組合	事業者名	掲載頁
福岡市	銘建産業(株)	41
	木工百科ぶんぶく堂 ※	41
浮羽	浮羽森林組合	42
	木ん家(ぼくんげ)	42
八女	伊藤木材工業	43
	(有)アサヒ突板工業 ※	43
大川	(株)アルファタカバ ※	44
	(株)ウエキ産業	44
	(株)河口家具製作所 ※	45
	古賀清木工(株) ※	45
	(株)酒見椅子店 ※	46
	白垣木材(株)	46

所属木材組合	事業者名	掲載頁
大川	(有)生松工芸 ※	47
	(株)園田産業 ※	47
	(有)大栄産業 ※	48
	東洋突板工芸(株)	48
	(株)中村製材所	49
	(株)丸仙工業 ※	49
	丸田木工(株) ※	50
	(有)ヨコタウッドワーク ※	50
	レグナテック(株) ※	51
	豊前築上	豊築森林組合 京築ブランド館
久留米	(名)早田材木店	52

※非所属組合員



## 市場・販売店・その他

所属木材組合	事業者名	掲載頁
北九州	(有)佐藤商店	53
	森本商店(株) 一級建築士事務所	53
筑豊	(株)チクモク飯塚営業所	54
	白金材木店	54
朝倉	(株)アサモク	55
浮羽	(株)福木林産	55
八女	ワカスギ	56
大川	(株)松林材木店	56
久留米	坂本産業(株)	57
	(有)三瀬製材所	57
糟屋郡	ナイス(株)福岡市場	58



筑豊  
福岡市  
朝倉東部  
朝倉  
浮羽  
八女  
豊前築上  
柳川  
久留米  
糟屋郡  
星野村

八女  
宗像  
粕屋郡

久留米  
星野村

福岡市  
浮羽  
八女  
大川  
豊前築上  
久留米

北九州  
筑豊  
朝倉  
浮羽  
八女  
大川  
久留米  
糟屋郡

建築用材(製材全般)

エクステリア・土木用資材

銘木・磨き丸太

家具、建具、オフィス用品、遊具等

市場・販売店・その他



## 建築用材(製材全般)

筑 豊

福岡市

朝倉東部

朝 倉

浮 羽

八 女

豊前築上

柳 川

久留米

糟屋郡

星野村

八 女

宗 像

粕屋郡

久留米

星野村

福岡市

浮 羽

八 女

大 川

豊前築上

久留米

北九州

筑 豊

朝 倉

浮 羽

八 女

大 川

久留米

糟屋郡

筑 豊

### 添田木材(有)

添 田 本 社 田川郡添田町大字添田1009-1 TEL:0947-82-1188 FAX:0947-82-4564  
田川製材工場 田川市大字弓削田2958 TEL:0947-49-3800 FAX:0947-49-3801

#### ■ 主な取扱製品

- 地元杉を使って建築用材や家具材などを製材しています。
- 木材をご要望に合わせて製材いたします。
- お気軽にご相談、お問い合わせ下さい。
- また、郷土で育ったこだわりの杉と自然素材を活かした家づくりをしております。



#### ■ 県産木材証明やJAS認定等

木材組合への加盟の有無	○
JAS(認定区分)	—
県産木材証明	○
森林認証	—
合法木材証明	—



福 岡 市

### 小川製材所

糸島市雷山1438 TEL:092-322-0756 FAX:092-322-0756

#### ■ 主な取扱製品

- 主にスギ、ヒノキの構造材を製材しています。
- その他、土木用資材(杭木、丁張り板、足場板など)も取り扱っています。
- 丸太の賃引きも行っています。
- お気軽に相談して下さい。



#### ■ 県産木材証明やJAS認定等

木材組合への加盟の有無	○
JAS(認定区分)	—
県産木材証明	○
森林認証	—
合法木材証明	—





福岡市

## (有)しんとう

糸島市加布里47-1 TEL:092-323-1001 FAX:092-323-1256

### 主な取扱製品

- カウンター、テーブル、看板などに使える天板を取り扱っています。(杉、松、楠、タモなど)
- 建築用材全般。
- 大好評!! 県産材使用の手造り”糸島BANKO”(要注文)



### 県産木材証明やJAS認定等

木材組合への加盟の有無	○
JAS(認定区分)	—
県産木材証明	○
森林認証	—
合法木材証明	○

福岡市

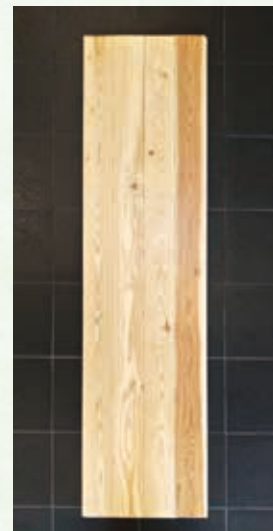
## (有)富岡木材店

糸島市東727-4 TEL:092-322-2044 FAX:092-322-2045

### 主な取扱製品

- 杉構造材
- 内外装材

詳細はお問い合わせ下さい。



### 県産木材証明やJAS認定等

木材組合への加盟の有無	○
JAS(認定区分)	—
県産木材証明	○
森林認証	—
合法木材証明	○

豊 築  
福岡市  
朝倉東部  
朝 倉  
浮 羽  
八 女  
豊前築上  
柳 川  
久留米  
糟屋郡  
星野村

八 女  
宗 像  
粕屋郡  
エクステリア・土木用資材

久留米  
星野村  
銘木・磨き丸太

福岡市  
浮 羽  
八 女  
大 川  
豊前築上  
久留米  
家具、建具、オフィス用品、遊具等

北九州  
筑 豊  
朝 倉  
浮 羽  
八 女  
大 川  
久留米  
糟屋郡  
市場・販売店・その他



## 建築用材(製材全般)

福岡市  
朝倉東部  
朝倉  
浮羽  
八女  
豊前築上  
柳川  
久留米  
糟屋郡  
星野村

八女  
宗像  
粕屋郡

久留米  
星野村

福岡市  
浮羽  
八女  
大川  
豊前築上  
久留米

北九州  
筑豊  
朝倉  
浮羽  
八女  
大川  
久留米  
糟屋郡

### 朝倉東部

## (有)杉岡製材所

朝倉市杷木久喜宮888 TEL:0946-23-8088 FAX:0946-62-3381  
URL》http://www.sugikatoshikuni.com

### 主な取扱製品

- 板倉構法ブランド:スギタロ



柱と柱との間に壁板を落とし込む板倉は、穀物倉庫や神社などに用いられてきた木造建築技術です。板倉構法はそれを応用発展させ、木を太く長く厚く使った、シェルターのような工法です。スギタロは大工による木組みを継承していきます。

- その他、社寺文化財等の建築用材(高樹齢材、天然・低温乾燥材)
- 床板ブランド:のどか(赤身・節有・浮造り加工)
- 床板ブランド:あゆみ(白太・無節・浮造り加工)
- 床板ブランド:きわみ(赤身・無節・浮造り加工)



### 県産木材証明やJAS認定等

木材組合への加盟の有無	○
JAS(認定区分)	○ (天然乾燥処理構造用製材)
県産木材証明	○
森林認証	—
合法木材証明	○



### 朝倉東部

## (有)樋口堅製材所

朝倉市杷木久喜宮668-1 TEL:0946-62-0016 FAX:0946-62-0016

### 主な取扱製品

ヒノキの天然乾燥材で、主に敷居や鴨井、フローリング材を取り扱っております。まずはお気軽にお問い合わせ下さい。



### 県産木材証明やJAS認定等

木材組合への加盟の有無	○
JAS(認定区分)	—
県産木材証明	○
森林認証	—
合法木材証明	○





朝 倉

## 岩田製材所

朝倉郡筑前町久光1337 TEL:0946-22-8196 FAX:0946-22-8511

### ■ 主な取扱製品

スギ・ヒノキの天然乾燥材を取り扱っております。  
注文に応じて規格外(特別寸法)を製造いたしますので、  
お気軽にお問い合わせ下さい。



### ■ 県産木材証明やJAS認定等

木材組合への加盟の有無	○
JAS(認定区分)	—
県産木材証明	○
森林認証	—
合法木材証明	○

朝 倉

## (勇)内田製材所

朝倉市千手912-1 TEL:0946-25-1155 FAX:0946-25-1658

### ■ 主な取扱製品

ヒノキ・スギの上小節を主に生産しています。  
注文を受けてからの生産ですので、まずはお気軽に  
お問い合わせ下さい。



### ■ 県産木材証明やJAS認定等

木材組合への加盟の有無	○
JAS(認定区分)	—
県産木材証明	○
森林認証	—
合法木材証明	○

建築用材(製材全般)  
筑 豊  
福 岡 市  
朝倉東部  
朝 倉  
浮 羽  
八 女  
豊前築上  
柳 川  
久 留 米  
糟 屋 郡  
星 野 村

エクステリア・土木用資材  
八 女  
宗 像  
粕 屋 郡

銘木・磨き丸太  
久 留 米  
星 野 村

家具、建具、オフィス用品、遊具等  
福 岡 市  
浮 羽  
八 女  
大 川  
豊前築上  
久 留 米

市場・販売店・その他  
北 九 州  
筑 豊  
朝 倉  
浮 羽  
八 女  
大 川  
久 留 米  
糟 屋 郡



## 建築用材(製材全般)

### 朝 倉

## 末金製材所

朝倉市烏集院440-1 TEL:0946-52-0484 FAX:0946-52-0484  
Mail》info@suekane.com URL》http://suekane.com

### ■ 主な取扱製品

- 社寺建築材、数寄屋用材(旅館・茶室等)、家具・器具・彫刻用材、店舗用内外装材(床・壁・カウンター)、土木用材(杭・矢板・キャンバー等)、国産広葉樹、古材(ドア、天板、化粧用)

広葉樹類を多く扱います。美術彫刻材から楽器の部材、食器の木地、水車材、店舗用カウンター、ストーブの薪、蜂箱材まで。

長尺材(12M超)、幅広材(1.2M迄)の部材を挽くことができます。社寺建築材の製材や数寄屋・書院・茶室建築などの古材の手配も行います。

### ■ 県産木材証明やJAS認定等

木材組合への加盟の有無	○
JAS(認定区分)	—
県産木材証明	—
森林認証	—
合法木材証明	○



### 浮 羽

## 岩佐製材所

うきは市吉井町福益451-2 TEL:0943-75-2490 FAX:0943-75-4690  
Mail》ke-iwasa@crest.ocn.ne.jp

### ■ 主な取扱製品

- 耳納杉(みのうすぎ)の建築構造材
- 自然豊かな耳納連山より伐採された杉の木を仮製材後、約半年ほど天日干しにし、ゆっくりと水分を抜いていく事によって杉の持つ色味や香りなど木の良い所をさらに感じる事のできる構造材に仕上げています。



### ■ 県産木材証明やJAS認定等

木材組合への加盟の有無	○
JAS(認定区分)	—
県産木材証明	○
森林認証	—
合法木材証明	○



浮羽

## (株)江藤木材

うきは市浮羽町高見字大目1469-1 TEL:0943-77-3319 FAX:0943-77-2436

### ■ 主な取扱製品

スギの天然乾燥の羽柄材(根太、野縁が主)や、型枠材を中心に生産しています。特殊ものの小割などに対応できますので、まずはお気軽にご連絡下さい。



最近では少なくなった水圧パーカーで皮剥を行っています。

### ■ 県産木材証明やJAS認定等

木材組合への加盟の有無	○
JAS(認定区分)	—
県産木材証明	○
森林認証	—
合法木材証明	○



浮羽

## (有)栗田製材所

うきは市浮羽町西隈上169-8 TEL:0943-77-2229 FAX:0943-77-2269

### ■ 主な取扱製品

- ヒノキの人工乾燥による土台と柱を生産しています。
- 90~120角の3m、4mを取り扱っています。
- 板材も取り扱っており、ヒノキの上小口と無節を生産しております。



### ■ 県産木材証明やJAS認定等

木材組合への加盟の有無	○
JAS(認定区分)	—
県産木材証明	○
森林認証	—
合法木材証明	○



建築用材(製材全般)  
筑豊  
福岡市  
朝倉東部  
朝倉  
浮羽  
八女  
豊前築上  
柳川  
久留米  
糟屋郡  
星野村

エクステリア・土木用資材  
八女  
宗像  
粕屋郡

銘木・磨き丸太  
久留米  
星野村

家具、建具、オフィス用品、遊具等  
福岡市  
浮羽  
八女  
大川  
豊前築上  
久留米

市場・販売店・その他  
北九州  
筑豊  
朝倉  
浮羽  
八女  
大川  
久留米  
糟屋郡



## 建築用材(製材全般)

浮羽

### 権藤製材所

うきは市吉井町若宮53-2 TEL:0943-75-3307 FAX:0943-75-4436

#### ■ 主な取扱製品

スギの大径丸太による天然乾燥材の化粧巾広板と小割材を生産しています。まずはお気軽にお問い合わせ下さい。



#### ■ 県産木材証明やJAS認定等

木材組合への加盟の有無	○
JAS(認定区分)	—
県産木材証明	○
森林認証	—
合法木材証明	○



浮羽

### (株)堤木材

うきは市浮羽町浮羽568-1 TEL:0943-77-4685 FAX:0943-77-8135  
Mail》tsutsumi@yutakahouse.com URL》http://www.yutakahouse.com/

#### ■ 主な取扱製品

- 桧 土台・柱・通し柱・羽柄材
- 杉 平角・柱・通し柱・羽柄材・板材
- 桧、杉 加工板
- 桧、杉 幅接ぎ集成板
- プレカット事業



乾燥した構造材を寸法ごとにストック

#### ■ 県産木材証明やJAS認定等

木材組合への加盟の有無	○
JAS(認定区分)	○ (人工乾燥処理構造材用製材、機械等級区分構造用製材)
県産木材証明	○
森林認証	—
合法木材証明	○



杉幅接ぎ集成材を使った学童の棚



浮羽

## (名)手島製材所

うきは市浮羽町朝田442 TEL:0943-77-2359 FAX:0943-77-4626  
URL》 <http://www.kakouita-teshima.jp>

### ■ 主な取扱製品

- 2m材(杉、桧)羽目板、フローリング、見切りなど製造販売。

加工形状 ●アイジャクリ(目透かし/突き付け)  
●本実(Vカット/目透かし/突き付け)

その他 ●エンドマッチ加工 ●サンダー仕上げ  
●リップ加工 ●埋め木補修

※2m材専門、天然乾燥材、仕上がり厚み10mm/12mmです。



加工板製造販売、合名会社手島製材所



桧羽目板リップ加工

### ■ 県産木材証明やJAS認定等

木材組合への加盟の有無	○
JAS(認定区分)	—
県産木材証明	—
森林認証	—
合法木材証明	○

浮羽

## (有)東部産業

うきは市吉井町富永1779-1 TEL:0943-75-4775 FAX:0943-75-4776  
Mail》 [toubusangyo@angel.ocn.ne.jp](mailto:toubusangyo@angel.ocn.ne.jp) URL》 <http://www.toubu-wood.jp>

### ■ 主な取扱製品

- スギKD材～平角・正角・平割・間柱・小割
- 年間原木消費量～60,000m<sup>3</sup>(最大120,000m<sup>3</sup>)
- 人工乾燥設備～高温9基・中温3基



スギKD平角・正角

### ■ 県産木材証明やJAS認定等

木材組合への加盟の有無	○
JAS(認定区分)	○ (機械等級区分構造用製材、人工乾燥処理構造用製材)
県産木材証明	○
森林認証	○(SGEC)
合法木材証明	○



スギKD平割・小割

建築用材(製材全般)  
筑豊  
福岡市  
朝倉東部  
朝倉  
浮羽  
八女  
豊前築上  
柳川  
久留米  
糟屋郡  
星野村

エクステリア・土木用資材  
八女  
宗像  
粕屋郡

銘木・磨き丸太  
久留米  
星野村

家具、建具、オフィス用品、遊具等  
福岡市  
浮羽  
八女  
大川  
豊前築上  
久留米

市場・販売店・その他  
北九州  
筑豊  
朝倉  
浮羽  
八女  
大川  
久留米  
糟屋郡



## 建築用材(製材全般)

筑 豊  
福岡市  
朝倉東部  
朝 倉  
浮 羽  
八 女  
豊前築上  
柳 川  
久留米  
糟屋郡  
星野村

八 女  
宗 像  
粕屋郡

久留米  
星野村

福岡市  
浮 羽  
八 女  
大 川  
豊前築上  
久留米

北九州  
筑 豊  
朝 倉  
浮 羽  
八 女  
大 川  
久留米  
糟屋郡

浮 羽

### 中西製材工場

うきは市浮羽町浮羽572-5 TEL:0943-77-2980 FAX:0943-77-7101  
Mail》nakanishi@mint.ocn.ne.jp

#### ■ 主な取扱製品

- KD小割 30×45×4000  
45×45×4000
- ネダレス 30×150×4000
- 一般建築材・特殊材対応

#### ■ 県産木材証明やJAS認定等

木材組合への加盟の有無	○
JAS(認定区分)	—
県産木材証明	○
森林認証	—
合法木材証明	○



浮 羽

### (株)平川木材工業

うきは市浮羽町朝田572 TEL:0943-77-3185 FAX:0943-77-7368  
URL》http://www.hirakawa-mokuzai.co.jp

#### ■ 主な取扱製品

- 無垢材製品-「スギ・ひのき羽目板」「スギ・ひのきフローリング」他
- 特殊加工を施した内装・外装材-「焼杉板」「スギ不燃・準不燃材」「スギ浮造り加工板」「シェイパーウッド(ナグリ加工など)」「スギ密圧木材」他
- ニーズに合わせた塗装-「UV塗装」「自然塗装(オスモUV塗装・バトンなど)」「ガラス塗装」・「ワトコオイル塗装」他
- 集成材を利用した「階段」「カウンター」「枠材」他に対応

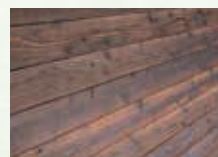
#### ■ 県産木材証明やJAS認定等

木材組合への加盟の有無	○
JAS(認定区分)	○ (フローリングボード複合フローリング)
県産木材証明	○
森林認証	○(SGEC)
合法木材証明	○

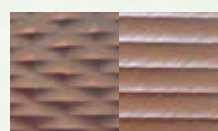
#### ■ 福岡県産スギ材



羽目板



焼杉板

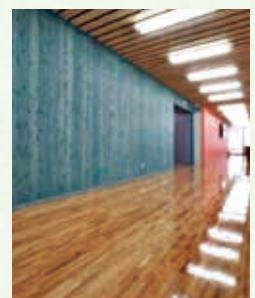


シェイパーウッド

#### ■ 使用事例(戸建・施設)



N様邸



うきはアリーナ



浮羽

## マルカ木材(株)

うきは市浮羽町高見83-1 TEL:0943-77-2738 FAX:0943-77-2106

### ■ 主な取扱製品

国産スギ、ヒノキ集成材を生産しております。  
また、国産スギ2×4製材を取り扱っております。  
お気軽にお問い合わせ下さい。



### ■ 県産木材証明やJAS認定等

木材組合への加盟の有無	○
JAS(認定区分)	○ (集成材(構造用・造作用)、 枠組壁工法構造用製材)
県産木材証明	—
森林認証	—
合法木材証明	○



浮羽

## (有)マルクニ

うきは市浮羽町高見1273-2 TEL:0943-77-3695 FAX:0943-77-7180

### ■ 主な取扱製品

- 製品名 スギ下地用材(KD材・グリーン材)
  - 寸法 4m 30mm×45mm
  - 45mm×45mm
  - 45mm×60mm その他
- スギ足場板(グリーン材)
  - 寸法 4m 36mm×210mm
  - 30mm×200mm(波釘加工可)
- その他



### ■ 県産木材証明やJAS認定等

木材組合への加盟の有無	○
JAS(認定区分)	—
県産木材証明	○
森林認証	—
合法木材証明	○



建築用材(製材全般)  
福岡市  
朝倉東部  
朝倉  
浮羽  
八女  
豊前築上  
柳川  
久留米  
糟屋郡  
星野村

八女  
宗像  
粕屋郡  
エクステリア・土木用資材

久留米  
星野村  
銘木・磨き丸太

福岡市  
浮羽  
八女  
大川  
豊前築上  
久留米  
家具、建具、オフィス用品、遊具等

北九州  
筑豊  
朝倉  
浮羽  
八女  
大川  
久留米  
糟屋郡  
市場・販売店・その他



## 建築用材(製材全般)

筑 豊  
福岡市  
朝倉東部  
朝 倉  
浮 羽  
八 女  
豊前築上  
柳 川  
久留米  
糟屋郡  
星野村

八 女  
宗 像  
粕屋郡

久留米  
星野村

福岡市  
浮 羽  
八 女  
大 川  
豊前築上  
久留米

北九州  
筑 豊  
朝 倉  
浮 羽  
八 女  
大 川  
久留米  
糟屋郡

浮 羽

### (株)マルジョウ

うきは市浮羽町朝田150-2 TEL:0943-77-2352 FAX:0943-77-2441

#### ■ 主な取扱製品

- 国産材専門 杉・桧 人工乾燥材  
3m・4m 90角・105角・120角
- 杉・桧 グリーン材  
3m・4m 90角・105角・120角
- 垂木・土台・母屋・大引・板材・土木用材にも対応



#### ■ 県産木材証明やJAS認定等

木材組合への加盟の有無	○
JAS(認定区分)	○ (人工乾燥構造用製材)
県産木材証明	○
森林認証	—
合法木材証明	○



浮 羽

### 宮崎製材所

うきは市吉井町富永1614-5 TEL:090-3323-1467 FAX:0943-76-4137

#### ■ 主な取扱製品

- 製品名:「桧一枚板」  
神棚板や棚板、カウンター、テーブル、看板用の桧の一枚板を豊富なサイズ取り扱っています。お客様のご要望に応じたサイズの桧一枚板を提供いたします。まずはお気軽にお問い合わせください。

使用事例写真は、銀座歌舞伎座の着到板に当店の桧一枚板を使用していた際のものです。節のない桧の一枚板になります。

■ 納期:約1か月~2か月 ■ 生産量:500~600枚/年



#### ■ 県産木材証明やJAS認定等

木材組合への加盟の有無	○
JAS(認定区分)	—
県産木材証明	○
森林認証	—
合法木材証明	○





八 女

## 大久保製材所

八女市立花町北山840-1 TEL:0943-22-2380 FAX:0943-22-6695

### ■ 主な取扱製品

- 取扱樹種は、杉・桧
- 構造材・羽柄材・小割材なんでも対応いたします。

お気軽にお問い合わせ下さい。

### ■ 県産木材証明やJAS認定等

木材組合への加盟の有無	○
JAS(認定区分)	—
県産木材証明	○
森林認証	—
合法木材証明	○



八 女

## 末金林業

八女市吉田15 TEL:0943-24-5151 FAX:0943-24-5152

### ■ 主な取扱製品

- 杉、桧構造材、羽柄材、小割、モルダー加工
- 杉、桧丸太(長尺材も取り扱っています)

### ■ 県産木材証明やJAS認定等

木材組合への加盟の有無	○
JAS(認定区分)	—
県産木材証明	○
森林認証	—
合法木材証明	○



建築用材(製材全般)  
 筑 豊  
 福 岡 市  
 朝 倉 東 部  
 朝 倉  
 浮 羽  
**八 女**  
 豊 前 築 上  
 柳 川  
 久 留 米  
 糟 屋 郡  
 星 野 村

工クステリア・土木用資材  
 八 女  
 宗 像  
 粕 屋 郡

銘木・磨き丸太  
 久 留 米  
 星 野 村

家具、建具、オフィス用品、遊具等  
 福 岡 市  
 浮 羽  
 八 女  
 大 川  
 豊 前 築 上  
 久 留 米

市場・販売店・その他  
 北 九 州  
 筑 豊  
 朝 倉  
 浮 羽  
 八 女  
 大 川  
 久 留 米  
 糟 屋 郡



## 建築用材(製材全般)

### 八 女

## 谷川産業(株)

八女市平田15-1 TEL:0943-23-1512 FAX:0943-23-1513  
URL》http://tanimoku.jp/

#### ■ 主な取扱製品

- 建築材一般
  - \* 良質な八女地方の杉・桧を中心に構造材から化粧・内装材まで対応致します。
- 梱包材
  - \* 南洋材 スキット・ダンネジ その他対応致します。
  - \* 国産材 パレット 特殊寸法にも対応致します。



特殊寸法にも対応いたします。

#### ■ 県産木材証明やJAS認定等

木材組合への加盟の有無	○
JAS(認定区分)	—
県産木材証明	○
森林認証	—
合法木材証明	○



特殊パレット対応致します。

### 八 女

## (株)馬場材木店

筑後市大字和泉645-2 TEL:0942-53-4196 FAX:0942-53-4197

#### ■ 主な取扱製品

- 福岡県産材の杉・桧(原木からも製材してます)
- 邸別の構造材(土台・柱・桁・梁〜)とプレカット。
- 羽柄材(根太・間柱・筋違・野縁・その他)
- 新建材(床材・合板・P,B・断熱材・その他)
- 外 材(造作材用 t=30前後) ● 化粧材(杉・桧・その他)

※当日注文当日納材を目標に、各現場へ、その日の内に届けられるように努めています。安心安全と機動力。



#### ■ 県産木材証明やJAS認定等

木材組合への加盟の有無	○
JAS(認定区分)	—
県産木材証明	○
森林認証	—
合法木材証明	○





八 女

## (有)松崎製材所

八女市立花町北山1101 TEL:0943-22-4463 FAX:0943-22-7611  
Mail》matsuzaki-seizai@marble.ocn.ne.jp

### ■ 主な取扱製品

田舎の小さな木材のよろず屋です。  
杉、桧の良質材を材にこだわって、化粧の構造材から  
内装、内外装の板材、化粧の造作材を中心に地場の  
工務店様に販売しています。



仕上げ寸法より約25ミリ程度、大きく粗挽きして天乾

### ■ 県産木材証明やJAS認定等

木材組合への加盟の有無	○
JAS(認定区分)	—
県産木材証明	○
森林認証	—
合法木材証明	○



足に優しい杉のフロリング

八 女

## (有)諸富林産興業

八女市本町1-281-4 TEL:0943-22-5852 FAX:0943-22-3305  
Mail》info@morotomi.jp URL》http://www.morotomi.jp

### ■ 主な取扱製品

- 葉枯し(新月伐採)丸太による天然乾燥材
- バイオマスボイラーによる低温乾燥材
- 10cmから12mまでの特殊材
- 厚さ3mmからの特殊材
- 各種加工板
- 円柱材 ● クイ木
- 燃料チップ ● のこくず



70年生の杉丸太  
秋伐りの葉枯し材

### ■ 県産木材証明やJAS認定等

木材組合への加盟の有無	○
JAS(認定区分)	—
県産木材証明	○
森林認証	—
合法木材証明	○



店舗に提供した  
天然乾燥材

筑 豊  
福 岡 市  
朝 倉 東 部  
朝 倉  
浮 羽  
八 女  
豊 前 築 上  
柳 川  
久 留 米  
糟 屋 郡  
星 野 村

八 女  
宗 像  
粕 屋 郡

久 留 米  
星 野 村

福 岡 市  
浮 羽  
八 女  
大 川  
豊 前 築 上  
久 留 米

北 九 州  
筑 豊  
朝 倉  
浮 羽  
八 女  
大 川  
久 留 米  
糟 屋 郡

建築用材(製材全般)

エクステリア・土木用資材

銘木・磨き丸太

家具、建具、オフィス用品、遊具等

市場・販売店・その他



## 建築用材(製材全般)

八 女

### 山口製材所

八女市上陽町久木原1016-1 TEL:0943-54-2200 FAX:0943-54-2227

#### ■ 主な取扱製品

「建築材一式」、「加工板」、「磨き丸太」を、地元八女から搬出される、杉・桧を中心に製材・加工しております。乾燥は自然乾燥にこだわり、木の循環型社会に貢献できればと考えております。

- 納 期:約2か月
- 年間生産量:約500㎡

#### ■ 県産木材証明やJAS認定等

木材組合への加盟の有無	○
JAS(認定区分)	—
県産木材証明	○
森林認証	—
合法木材証明	○



福岡県産杉構造材



福岡県産杉磨き丸太

八 女

### 八女林産協同組合

八女市今福502 TEL:0943-22-3399 FAX:0943-24-3001  
URL》 <http://f.a-levelup.com/yamewood>

#### ■ 主な取扱製品

- 福岡式乾燥による中芯割れが少ないKD材
- 中温乾燥によるKD小割材
- 八女産材の邸別出荷材
- 八女材による良質の加工板
- 燃料チップ
- 製紙用チップ ● のこくず

#### ■ 県産木材証明やJAS認定等

木材組合への加盟の有無	○
JAS(認定区分)	—
県産木材証明	○
森林認証	—
合法木材証明	○









## 建築用材(製材全般)

建築用材(製材全般)

豊前築上  
福岡市  
朝倉郡  
朝倉  
浮羽  
八女  
豊前築上  
柳川  
久留米  
糟屋郡  
星野村

エクステリア・土木用資材

八女  
宗像  
粕屋郡

銘木・磨き丸太

久留米  
星野村

家具、建具、オフィス用品、遊具等

福岡市  
浮羽  
八女  
大川  
豊前築上  
久留米

市場・販売店・その他

北九州  
筑豊  
朝倉  
浮羽  
八女  
大川  
久留米  
糟屋郡

豊前築上

### (有)楠本商店

築上郡吉富町大字直江595 TEL:0979-22-2884 FAX:0979-22-2815

#### ■ 主な取扱製品

- 杉、桧、構造材

■ 年間生産量: 約650㎡

#### ■ 県産木材証明やJAS認定等

木材組合への加盟の有無	○
JAS(認定区分)	—
県産木材証明	—
森林認証	—
合法木材証明	○



柳川

### (有)田中材木店

みやま市高田町徳島199 TEL:0944-22-5506 FAX:0944-22-5711

#### ■ 主な取扱製品

当社は、県産スギ・ヒノキの他、熊本材、米マツを中心に  
取り扱っています。一般的な建築材の他、お客様のニーズ  
に応じた特殊加工も行います。プレカット加工にも対応し  
ております。まずはお気軽にお問い合わせください。

■ 年間生産量: スギ 280㎡  
ヒノキ 50㎡  
米マツ 450㎡

#### ■ 県産木材証明やJAS認定等

木材組合への加盟の有無	○
JAS(認定区分)	—
県産木材証明	○
森林認証	—
合法木材証明	○





柳 川

## 松本木材(株)

大牟田市四山町14番地5 TEL:0968-63-0001 FAX:0968-63-3388  
URL》http://www.matsumoto-mokuzai.com

### ■ 主な取扱製品

原木は、福岡県その他、全国から集荷し、年間原木消費量は150,000m<sup>3</sup>となりました。

構造材、羽柄材のほか、梱包材、発電用バイオマスチップも生産しています。



### ■ 県産木材証明やJAS認定等

木材組合への加盟の有無	○
JAS(認定区分)	○ (目視等級区分構造用製材)
県産木材証明	○
森林認証	—
合法木材証明	○



取扱の福岡県産大径丸太

久 留 米

## (株)ネクスト朝倉工場

朝倉市杷木久喜宮839 TEL:0946-63-3828 FAX:0946-62-2026  
Mail》asakura@next-corp.net

### ■ 主な取扱製品

朝倉工場では、原木⇒原盤⇒乾燥(KD)⇒選別までを専門としています。

■原木年間消費量:84,000m<sup>3</sup> ■原木仕入れ:福岡県、日田市内、熊本、宮崎

大分県日田市(ウッドコンビナート内)の本社工場で、原盤⇒製品⇒出荷  
間柱、平割、垂木、野縁、胴縁、栈木、破風板、梱包材、足場板などを生産しています。

厳しく選別された製品には、自信があります。



工場



取扱商品例

### ■ 県産木材証明やJAS認定等

木材組合への加盟の有無	○
JAS(認定区分)	○ (人工乾燥処理構造用製材)
県産木材証明	—
森林認証	—
合法木材証明	○

製品のご用命は、ネクストランパー(営業)まで。  
TEL:0973-27-5070 FAX:0973-27-5071

筑 豊  
福岡市  
朝倉東部  
朝 倉  
浮 羽  
八 女  
豊前築上

柳 川  
久 留 米  
糟 屋 郡  
星 野 村

八 女  
宗 像  
粕 屋 郡

久 留 米  
星 野 村

福岡市  
浮 羽  
八 女  
大 川  
豊前築上  
久 留 米

北九州  
筑 豊  
朝 倉  
浮 羽  
八 女  
大 川  
久 留 米  
糟 屋 郡

建築用材(製材全般)

エクステリア・土木用資材

銘木・磨き丸太

家具、建具、オフィス用品、遊具等

市場・販売店・その他



## 建築用材(製材全般)

建築用材(製材全般)

筑 豊  
福岡市  
朝倉東部  
朝 倉  
浮 羽  
八 女  
豊前築上  
柳 川  
久留米  
糟屋郡  
星野村

エクステリア・土木用資材

八 女  
宗 像  
粕屋郡

銘木・磨き丸太

久留米  
星野村

家具、建具、オフィス用品、遊具等

福岡市  
浮 羽  
八 女  
大 川  
豊前築上  
久留米

市場・販売店・その他

北九州  
筑 豊  
朝 倉  
浮 羽  
八 女  
大 川  
久留米  
糟屋郡

### 糟屋郡

## 福岡県広域森林組合(原田加工場)

福岡市早良区西103

森林組合本店 TEL:092-410-1237

FAX:092-410-1238

Mail》kikutsugi-215@fwa-forest.or.jp

原田加工場 TEL:092-804-2520

FAX:092-804-2869

### 主な取扱製品

- スギ・ヒノキ KD 柱材 105角
- ヒノキ KD 土台 105角
- スギ、ヒノキ板材



スギKD105角柱材



### 県産木材証明やJAS認定等

木材組合への加盟の有無	○
JAS(認定区分)	○ (人工乾燥処理構造用製材)
県産木材証明	○
森林認証	—
合法木材証明	○



学校教室内木質化(床・壁板作成)

### 星野村

## 山昭製材所

八女市星野村1430-2 TEL:0943-52-3352 FAX:0943-52-3778

URL》<https://www.yama-aki.com/>

### 主な取扱製品

良質な国産材を住宅用構造材やフローリング材、壁板などに製材、加工し販売しております。

テーブル、カウンター、看板板など国産材を幅広く揃え、また木工品として、いちょうのまな板をはじめ、子ども用木馬、椅子、花台など多数展示販売しております。お客様のご要望に誠意をもって対応し、ご満足して戴ける製品作りを心がけております。



### 県産木材証明やJAS認定等

木材組合への加盟の有無	○
JAS(認定区分)	—
県産木材証明	○
森林認証	—
合法木材証明	○







八 女

## 九州木材工業(株)

筑後市大字和泉309-1 TEL:0942-53-2174 FAX:0942-52-5158

URL》http://www.kyumoku.co.jp/

### ■ 主な取扱製品

- エコアコルウッド(デッキ材、外壁材、土台、フェンス材、格子材などの規格品)
- エコアコルウッド個別受注製品(用途に応じてサイズや樹種など対応可)
- エコアコルウッドC種ガードレール ● エコアコルウッドグレーチング
- エコアコルウッドP種横断防止柵 ● エコアコルウッド自然歩道施設製品
- エコアコルウッドP種転落防止柵 ● エコアコルウッド景観、公園施設製品



エコアコルウッドは木材の短所である割れ・腐れを抑制した強くてやさしい新時代の保存処理木材です。

### ■ 県産木材証明やJAS認定等

木材組合への加盟の有無	○
JAS(認定区分)	○ JAS認定(本社工場) 保存処理構造用製材、 人工乾燥構造用製材
県産木材証明	○
森林認証	○(SGEC)
合法木材証明	○



神社、仏閣、お城などの日本固有の重要文化財や、公共施設、民間ビル、学校・幼稚園、商業施設、自然歩道、公園施設、一般住宅などに幅広く使用されております。

八 女

## (株)角商店

八女市本町252 TEL:0943-23-3171 FAX:0943-22-3433

### ■ 主な取扱製品

- ① 地盤改良パイル用丸太の販売  
■ 年間販売量:約3,000㎡
- ② SPFの販売
- ③ 米杉の販売
- ④ 注入土台角の販売

#### 地盤改良パイル用丸太

地盤が軟弱な地域で、建物を建てる前に地盤の硬い層まで打ち込み杭と地盤の力で建物を支える役割をします。



### ■ 県産木材証明やJAS認定等

木材組合への加盟の有無	○
JAS(認定区分)	—
県産木材証明	○
森林認証	—
合法木材証明	○

豊 倉 市  
福岡市  
朝倉東部  
朝 倉  
浮 羽  
八 女  
豊前築上  
柳 川  
久 留 米  
糟 屋 郡  
星 野 村

八 女  
宗 像  
粕 屋 郡

久 留 米  
星 野 村

福岡市  
浮 羽  
八 女  
大 川  
豊前築上  
久 留 米

北九州  
筑 豊  
朝 倉  
浮 羽  
八 女  
大 川  
久 留 米  
糟 屋 郡

建築用材(製材全般)

エクステリア・土木用資材

銘木・磨き丸太

家具、建具、オフィス用品、遊具等

市場・販売店・その他



八 女

## 月足製材工業

八女市立花町下辺春94-3 TEL:0943-37-0032 FAX:0943-37-1380  
Mail》 info@tsukiashi.com

### ■ 主な取扱製品

- 使用用途に応じた様々なサイズや種類のパレットを製造
- フォークリフト用の梱包材としての使用が一般的であるが、近年では店舗やイベントでのディスプレイとしても活用。
- イベントでの使用後は通常の梱包材としてのパレットとして再利用することも可能。
- 輸出用に熱処理加工、会社名や製品名の印字も可能。

■ 納 期: 約1か月

### ■ 県産木材証明やJAS認定等

木材組合への加盟の有無	○
JAS(認定区分)	—
県産木材証明	○
森林認証	—
合法木材証明	○



尾道港ポートターミナル  
design: テツシンデザイン

宗 像

## 高原木材(株) 福岡支店

糟屋郡篠栗町若杉1389 TEL:092-931-5505 FAX:092-931-5507  
URL》 <https://www.takahara-wood.com/>

### ■ 主な取扱製品

- 製品名: 杉円柱加工丸太
- 多種・多様の長さ、径級の円柱加工が可能です。用途に合わせて制作できます。

■ 納 期: 約7~30日  
(受注生産品のため数量によって変動します。)

■ 年間生産量: 約3,000㎡



杉円柱加工丸太

### ■ 県産木材証明やJAS認定等

木材組合への加盟の有無	○
JAS(認定区分)	—
県産木材証明	○
森林認証	—
合法木材証明	○



杉円柱加工丸太使用 木製筋工





糟屋郡

## (有)福岡八坂木材

糟屋郡粕屋町大字江辻27-1 TEL:092-938-3750 FAX:092-938-3855

### ■ 主な取扱製品

スギの杭用丸太、丸棒、矢板、栈木、バタ角など  
木材に関することは何でもお任せ下さい。

### ■ 県産木材証明やJAS認定等

木材組合への加盟の有無	○
JAS(認定区分)	—
県産木材証明	○
森林認証	—
合法木材証明	—



建築用材(製材全般)  
筑 豊  
福 岡 市  
朝 倉 東 部  
朝 倉  
浮 羽  
八 女  
豊 前 築 上  
柳 川  
久 留 米  
糟 屋 郡  
星 野 村

エクステリア・土木用資材  
八 女  
宗 像  
粕 屋 郡

銘木・磨き丸太  
久 留 米  
星 野 村

家具、建具、オフィス用品、遊具等  
福 岡 市  
浮 羽  
八 女  
大 川  
豊 前 築 上  
久 留 米

市場・販売店・その他  
北 九 州  
筑 豊  
朝 倉  
浮 羽  
八 女  
大 川  
久 留 米  
糟 屋 郡

久留米

えがしら

江頭材木店

久留米市梅満町150-2 TEL:0942-33-4613 FAX:0942-33-2015



■ 主な取扱製品

創業80年で培った銘木専門店としての調達のノウハウと、自社で製材できるという強みを最大限に活用し、実用新案・商標登録商品「スタンドバイ宝木」を開発しました。屋久杉・神代・黒柿などの銘木をも活用した美しい年輪・杳目・葉脈などで織り成す愛らしい「ふくろう」や幻想的な世界を彩る木工ハンドメイドアートです。

数千年という長い年月をかけて成長した天然銘木の年輪美しさや、パワーある癒やしエネルギーを、現代の様式に取り入れた「スタンド宝木」は、優しく「和・洋」の多目的用途「世界のオンリーワン」として四季折々の癒やしの空間を演出する「和風スタンドグラス」です。



■ 県産木材証明やJAS認定等

木材組合への加盟の有無	○
JAS(認定区分)	—
県産木材証明	—
森林認証	—
合法木材証明	—

星野村

(有)原田木材

八女市星野村14531-1 TEL:0943-52-2385 FAX:0943-52-2689

■ 主な取扱製品

- 年間15,000~18,000㎡の原木生産を行っております。
- 生産現場で、磨き丸太に適した材を傷つけないよう丁寧に伐採・搬出し、右の写真のように加工し、湿度調整を行いながら、大切に保管しています。
- 10m以上の長材にも対応していますので、お気軽にお問い合わせ下さい。



■ 県産木材証明やJAS認定等

木材組合への加盟の有無	○
JAS(認定区分)	—
県産木材証明	—
森林認証	—
合法木材証明	○







福岡市

## 銘建産業(株)

福岡市南区塩原3-24-18 TEL:092-562-2339 FAX:092-541-3321  
Mail》hakatanoie@yahoo.co.jp

### ■ 主な取扱製品

福岡県産材の杉を使った木工キットの完成品

- 子供用いす W300×D265×H350 1,500円
- 万能台 W300×D225×H190 1,200円
- 小物入れ W275×D155×H225 1,000円
- ティッシュケース W275×D140×H70 1,000円



子供用いす



万能台

### ■ 県産木材証明やJAS認定等

木材組合への加盟の有無	○
JAS(認定区分)	—
県産木材証明	○
森林認証	—
合法木材証明	○



小物入れ



ティッシュケース

福岡市

## 木工百科ぶんぶく堂

福岡市東区名子3-23-46 TEL:092-691-8875  
URL》<http://www.bunbukudo.com>

### ■ 主な取扱製品

普段福岡県産材をご希望されるお客様には、京築ヒノキをブランド館にて購入し制作しています。その他、添田木材(有)にて英彦山の杉などを産地証明を発行していただき、購入したことがあります。

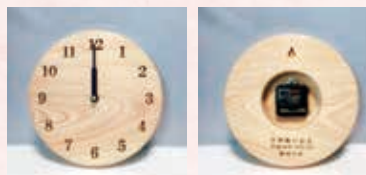
使用事例写真の那珂川の市制記念品を制作した際は、那珂川市の森林組合より地元の材料を支給してもらい、制作しました。見やすい文字盤で木目の風合いが楽しめる商品です。 ■納期:約2ヶ月

### ■ 県産木材証明やJAS認定等

木材組合への加盟の有無	—
JAS(認定区分)	—
県産木材証明	—
森林認証	—
合法木材証明	—



福岡県産ヒノキを使用した木製時計  
文字盤は一枚板、数字はレーザー加工を施しています。(直径23cm、木部厚み30mm)



2018年那珂川市制記念品を制作

筑 豊  
福岡市  
朝倉東部  
朝 倉  
浮 羽  
八 女  
豊前築上  
柳 川  
久留米  
糟屋郡  
星野村

八 女  
宗 像  
粕屋郡  
エクステリア・土木用資材

久留米  
星野村  
銘木・磨き丸太

福岡市  
浮 羽  
八 女  
大 川  
豊前築上  
久留米  
家具、建具、オフィス用品、遊具等

北九州  
筑 豊  
朝 倉  
浮 羽  
八 女  
大 川  
久留米  
糟屋郡  
市場・販売店・その他



## 家具、建具、オフィス用品、遊具等

建築用材(製材全般)

豊 筑  
福岡市  
朝倉東部  
朝 倉  
浮 羽  
八 女  
豊前築上  
柳 川  
久留米  
糟屋郡  
星野村

エクステリア・土木用資材

八 女  
宗 像  
粕屋郡

銘木・磨き丸太

久留米  
星野村

家具、建具、オフィス用品、遊具等

福岡市  
浮 羽  
八 女  
大 川  
豊前築上  
久留米

市場・販売店・その他

北九州  
豊 筑  
朝 倉  
浮 羽  
八 女  
大 川  
久留米  
糟屋郡

浮 羽

### 浮羽森林組合

うきは市浮羽町朝田381-5 TEL:0943-77-2158 FAX:0943-77-6017

URL》http://www.ukiha-forest.com

#### ■ 主な取扱製品

福岡県産木材を使用したテーブルやイスを製作しております。ご用命を頂ければ、用途を問わず出来る限りの対応を致します。

注文を受けてからの製作となります。  
お気軽にお問い合わせください。

#### ■ 県産木材証明やJAS認定等

木材組合への加盟の有無	○
JAS(認定区分)	—
県産木材証明	○
森林認証	—
合法木材証明	○



浮 羽

### 木工&カフェ 木ん家(ぼくんげ)

うきは市浮羽町東隈上12-1 TEL:080-8953-5881

Mail》info@bokunge.com URL》www.bokunge.com

#### ■ 主な取扱製品

- 木工雑貨
- レーザー加工商品
- 木育遊具
- 木工キット
- 木育イベント



#### ■ 県産木材証明やJAS認定等

木材組合への加盟の有無	○
JAS(認定区分)	○ (人工乾燥処理構造材用製材、 機械等級区分構造用製材)
県産木材証明	○
森林認証	—
合法木材証明	○







八 女

## 伊藤木材工業

八女市蒲原112番地 TEL:0943-22-2775 FAX:0943-22-6587

### ■ 主な取扱製品

厳選した原木から、用途に応じた適正な製材を行い、「杉建具材」「杉家具材」を製作しています。お気軽にお問い合わせ下さい。



### ■ 県産木材証明やJAS認定等

木材組合への加盟の有無	○
JAS (認定区分)	—
県産木材証明	—
森林認証	—
合法木材証明	○

大 川

## (有)アサヒ突板工業

大川市向島916-4 TEL:0944-87-1102 FAX:0944-87-1042  
URL》 <http://asahitukiita.com/>

### ■ 主な取扱製品

当社は天然の突板のみを使った高品質な商品を展開している。突板は家具材や建築材、店舗内装材として使用されている。これらの商品以外にも、ユニークな商品開発を行う工房として知られており、ガラスとカットニングシート、ライトを組み合わせた空間素材やポリプロピレンに突板を貼ったフロアライトなどを開発。2012年にはニューヨークの国際見本市に招かれ、初の海外進出を果たした。

### ■ 県産木材証明やJAS認定等

木材組合への加盟の有無	—
JAS (認定区分)	—
県産木材証明	—
森林認証	—
合法木材証明	—



筑 豊  
福 岡 市  
朝 倉 東 部  
朝 倉  
浮 羽  
八 女  
豊 前 築 上  
柳 川  
久 留 米  
糟 屋 郡  
星 野 村

八 女  
宗 像  
粕 屋 郡

久 留 米  
星 野 村

福 岡 市  
浮 羽  
八 女  
大 川  
豊 前 築 上  
久 留 米

北 九 州  
筑 豊  
朝 倉  
浮 羽  
八 女  
大 川  
久 留 米  
糟 屋 郡

建築用材(製材全般)

エクステリア・土木用資材

銘木・磨き丸太

家具、建具、オフィス用品、遊具等

市場・販売店・その他



## 家具、建具、オフィス用品、遊具等

建築用材(製材全般)

豊 筑  
福岡市  
朝倉東部  
朝 倉  
浮 羽  
八 女  
豊前築上  
柳 川  
久留米  
糟屋郡  
星野村

エクステリア・土木用資材

八 女  
宗 像  
粕屋郡

銘木・磨き丸太

久留米  
星野村

家具、建具、オフィス用品、遊具等

福岡市  
浮 羽  
八 女  
**大 川**  
豊前築上  
久留米

市場・販売店・その他

北九州  
豊 筑  
朝 倉  
浮 羽  
八 女  
大 川  
久留米  
糟屋郡

### 大 川

## (株)アルファタカバ

大川市鐘ヶ江63-1 TEL:0944-86-2411 FAX:0944-86-2410

URL》http://takaba.com/

#### ■ 主な取扱製品

当社は様々なキャラクターをモチーフとした家具の製造、販売を行っている。これらの家具は、キャラクターの絵を家具に貼るのではなく、シルエットや色でキャラクターを表現しているのが特徴。

他にも、薄型チェストや壁面収納など多品種な家具を製造。



#### ■ 県産木材証明やJAS認定等

木材組合への加盟の有無	—
JAS(認定区分)	—
県産木材証明	—
森林認証	—
合法木材証明	—

### 大 川

## (株)ウエキ産業

大川市九網357-1 TEL:0944-88-3388 FAX:0944-86-5810

URL》http://uekisangyo.com/

#### ■ 主な取扱製品

- 国産杉・桧 木製建具
- 国産杉・桧 木製建具固定枠
- 国産杉、桧 フリー板(板目・柃目仕様)
- 国産杉、桧 天井材
- 国産杉、桧 造作材(窓枠・笠木・巾木・上框・付框)
- 国産杉、桧 造作家具
- 国産杉、桧 階段材



#### ■ 県産木材証明やJAS認定等

木材組合への加盟の有無	○
JAS(認定区分)	—
県産木材証明	○
森林認証	○ (SGEC)
合法木材証明	○





大 川

## (株)河口家具製作所

柳川市田脇289-1 TEL:0944-74-4661 FAX:0944-74-4756

URL》<http://www.kawaguchikagu.jp/>

### ■ 主な取扱製品

- 当社は食器棚やリビングボード、キッチンカウンターなどホームユース向けの家具を製造。
- 全国の家具小売店や大手量販店が主要取引先。
- オーガニックな生活空間をテーマに展開する天然木にこだわったものづくりが特徴。



### ■ 県産木材証明やJAS認定等

木材組合への加盟の有無	—
JAS (認定区分)	—
県産木材証明	—
森林認証	—
合法木材証明	○

大 川

## 古賀清木工(株)

大川市上白垣168-1 TEL:0944-87-4624 FAX:0944-87-4622

URL》<http://kogakiyo.com/>

### ■ 主な取扱製品

当社は洋タンス、チェスト、キャビネットなど「箱もの」と呼ばれる収納家具に力を入れている。当社が持つ確かな技術と品質の高さから、多くのOEM生産の依頼や、コントラクト家具の発注が寄せられている。とりわけ引き出しの作りには妥協を許さず、前板や、側板だけでなく底板にも厚みのある木材を使い、蟻組やロックングといった伝統的な手法で強固なつくり仕上げる。さらに、引き出しを入れる本体の内部に化粧版を貼るなど衣類を守る気配りも怠らない。



### ■ 県産木材証明やJAS認定等

木材組合への加盟の有無	—
JAS (認定区分)	—
県産木材証明	—
森林認証	—
合法木材証明	○

豊 築  
岡 市  
朝 倉  
東 部  
朝 倉  
浮 羽  
八 女  
豊 前  
築 上  
柳 川  
久 留  
米  
糟 屋  
郡  
星 野  
村

八 女  
宗 像  
粕 屋  
郡

久 留  
米  
星 野  
村

銘 木  
・ 磨  
き  
丸  
太

福 岡  
市  
浮 羽  
八 女  
大 川  
豊 前  
築 上  
久 留  
米

家 具  
・ 建 具  
・ オ  
フ イ ス  
用 品  
・ 遊 具  
等

北 九  
州  
筑 豊  
朝 倉  
浮 羽  
八 女  
大 川  
久 留  
米  
糟 屋  
郡

市 場  
・ 販 売  
店  
・ そ  
の 他



## 家具、建具、オフィス用品、遊具等

建築用材(製材全般)

筑豊  
福岡市  
朝倉東部  
朝倉  
浮羽  
八女  
豊前築上  
柳川  
久留米  
糟屋郡  
星野村

エクステリア・土木用資材

八女  
宗像  
粕屋郡

銘木・磨き丸太

久留米  
星野村

家具、建具、オフィス用品、遊具等

福岡市  
浮羽  
八女  
**大川**  
豊前築上  
久留米

市場・販売店・その他

北九州  
筑豊  
朝倉  
浮羽  
八女  
大川  
久留米  
糟屋郡

### 大川

## (株)酒見椅子店

大川市榎津79-1 TEL:0944-86-3580 FAX:0944-86-8679

URL》http://sakemi.co.jp/

#### ■ 主な取扱製品

当社は創業以来50年以上、ソファをメイン商材として椅子づくりに取り組んでいる。当社商品は、ショールームを訪れる一般客向けだけではなく、大型商業施設や飲食店舗、空港ラウンジやマンションのモデルルームなどのコントラクト家具の製造やOEM生産を主に手掛けている。当社では木枠づくりからソファに使う布や革などの裁断と縫製、仕上げの張りまで、製作工程のほぼすべてを自社工場で行っている。



#### ■ 県産木材証明やJAS認定等

木材組合への加盟の有無	—
JAS(認定区分)	—
県産木材証明	—
森林認証	—
合法木材証明	—

### 大川

## 白垣木材(株)

大川市下白垣156-2 TEL:0944-88-2209 FAX:0944-88-2210

#### ■ 主な取扱製品

- 家具材
- 造作材
- 建具材
- 集成材
- 積層材
- 加工販売

■ 納期: 契約次第  
■ 年間生産量: 1,000~1,500㎡

#### ■ 県産木材証明やJAS認定等

木材組合への加盟の有無	○
JAS(認定区分)	—
県産木材証明	—
森林認証	—
合法木材証明	○



杉・檜の積木  
46個 8,000円 (HOLZMARKT作成)



工芸松盆栽 長角15号DX  
1個 112,800円 ((株)西定技研作成)



人工観葉施行例  
価格:別注お見積り  
((株)西定技研作成)





大 川

せいしょう  
**(有)生松工芸**

大川市酒見1648 TEL:0944-86-5151 FAX:0944-86-5713  
URL》 <http://comfort-style.co.jp/>

■ 主な取扱製品

当社は現在3つの工場を抱え、お手頃価格の棚もの家具、ハイクラスの家具、そしてソファとそれぞれの職人の技を生かした家具づくりを進めている。現在は、高級家具メーカー・販売店のOEM商品も受注。求められる妥協のない高品質への対応力を磨くことで、力を伸ばしてきた。



■ 県産木材証明やJAS認定等

木材組合への加盟の有無	—
JAS (認定区分)	—
県産木材証明	—
森林認証	—
合法木材証明	—

大 川

**(株)園田産業**

大川市中古賀561-1 TEL:0944-87-3193 FAX:0944-86-5884  
URL》 <http://sonoda-sangyo.com/>

■ 主な取扱製品

当社は「寛ぎ」をテーマに、天板の高さが、一般的な70cmよりやや低めな65cmで、女性の足がしっかりとつく食卓。座ったら動かないけれど、立ち上がったらすっと動く隠しキャスター付の椅子、クッションの硬さを変更できるソファなど居心地のよさを追求した商品を開発。

当社の従業員は、全国の百貨店、家具店へ足を運んで、販売員に商品の魅力を伝える一方、年間約30回開催される家具フェア会場に立って、消費者の声を直接聞くようにしている。その声から生まれる商品も多く、消費者のニーズに合う商品づくりや、1cm単位でサイズ変更するきめ細やかな対応に定評がある。

■ 県産木材証明やJAS認定等

木材組合への加盟の有無	—
JAS (認定区分)	—
県産木材証明	—
森林認証	—
合法木材証明	—



筑 豊  
福 岡 市  
朝 倉 東 部  
朝 倉  
浮 羽  
八 女  
豊 前 築 上  
柳 川  
久 留 米  
糟 屋 郡  
星 野 村

八 女  
宗 像  
粕 屋 郡

久 留 米  
星 野 村

福 岡 市  
浮 羽  
八 女  
大 川  
豊 前 築 上  
久 留 米

北 九 州  
筑 豊  
朝 倉  
浮 羽  
八 女  
大 川  
久 留 米  
糟 屋 郡

建築用材(製材全般)

エクステリア・土木用資材

銘木・磨き丸太

家具、建具、オフィス用品、遊具等

市場・販売店・その他



## 家具、建具、オフィス用品、遊具等

建築用材(製材全般)

筑 豊  
福岡市  
朝倉東部  
朝 倉  
浮 羽  
八 女  
豊前築上  
柳 川  
久留米  
糟屋郡  
星野村

エクステリア・土木用資材

八 女  
宗 像  
粕屋郡

銘木・磨き丸太

久留米  
星野村

家具、建具、オフィス用品、遊具等

福岡市  
浮 羽  
八 女  
**大 川**  
豊前築上  
久留米

市場・販売店・その他

北九州  
筑 豊  
朝 倉  
浮 羽  
八 女  
大 川  
久留米  
糟屋郡

大 川

### (有)大栄産業

大川市鐘ヶ江705-1 TEL:0944-87-5572 FAX:0944-87-1340

#### ■ 主な取扱製品

当社は主に、一般住宅のテレビボード、流し台、カップボード、収納棚や病院の受付カウンター、作業流し台、カルテ棚、そして学校の作り付け家具全般を行っています。

小規模ながら真面目で丁寧な仕事で、大手建設会社をはじめ、内装工事会社からの受注で業績を伸ばしています。



#### ■ 県産木材証明やJAS認定等

木材組合への加盟の有無	—
JAS(認定区分)	—
県産木材証明	—
森林認証	—
合法木材証明	—



大 川

### 東洋突板工芸(株)

大川市向島960-1 TEL:0944-87-1567 FAX:0944-87-1227  
URL》<http://toyotsukiita.jp/>

#### ■ 主な取扱製品

当社は創業以来、突板を使った化粧合板分野に特化した事業展開を行っており、取り扱う突板の種類は約80種。

主な取引先は家具製造業者や建具業者、内装業者、ベッドメーカーなどで、家具をはじめ住宅ドア・内装材などに使用されている。



#### ■ 県産木材証明やJAS認定等

木材組合への加盟の有無	○
JAS(認定区分)	○ (天然木化粧合板)
県産木材証明	○
森林認証	—
合法木材証明	○







大 川

## (株)中村製材所

大川市向島2155-1 TEL:0952-47-3100 FAX:0952-47-3742

Mail》n\_nakamura@kanejin.jp

### ■ 主な取扱製品

- 杉・桧内装部材
- 杉・桧什器・家具

※県産木材製品は、受注生産の為、納期は3~6ヶ月必要です。  
※素材開発からの製品は最低ロットが発生します。



### ■ 県産木材証明やJAS認定等

木材組合への加盟の有無	○
JAS (認定区分)	—
県産木材証明	○
森林認証	○ (FSC)
合法木材証明	○

大 川

## (株)丸仙工業

柳川市間690-2 TEL:0944-72-2201 FAX:0944-73-6366

URL》<http://www.marusen-k.jp/>

### ■ 主な取扱製品

当社はダイニングボードやシステムキッチン、テレビボードにベッド、壁面収納など幅広い家具を企画、製造。取引先は全国の家具量販店やインテリアショップをはじめ、インターネット店舗ではCASSONE(カッソーネ)ブランドのもと、壁面収納を個人・法人向けに販売。当社が新たに提案する「デザインウォール」は、通常賃

貸マンションやアパートの壁には、勝手に釘や壁を傷つけたり穴をあけたりすることができないが、部屋の中に2枚の壁面パネルと梁で構成される「デザインウォール」を設置することで収納設備や棚板などをまるで造り付け家具のように設置できる。耐震効果もあり、防音材を入れることも可能。

### ■ 県産木材証明やJAS認定等

木材組合への加盟の有無	—
JAS (認定区分)	—
県産木材証明	—
森林認証	—
合法木材証明	○



筑 豊  
福 岡 市  
朝 倉 東 部  
朝 倉  
浮 羽  
八 女  
豊 前 築 上  
柳 川  
久 留 米  
糟 屋 郡  
星 野 村

八 女  
宗 像  
粕 屋 郡

久 留 米  
星 野 村

福 岡 市  
浮 羽  
八 女  
大 川  
豊 前 築 上  
久 留 米

北 九 州  
筑 豊  
朝 倉  
浮 羽  
八 女  
大 川  
久 留 米  
糟 屋 郡

建築用材(製材全般)

エクステリア・土木用資材

銘木・磨き丸太

家具、建具、オフィス用品、遊具等

市場・販売店・その他



## 家具、建具、オフィス用品、遊具等

建築用材(製材全般)

筑 豊  
福岡市  
朝倉東部  
朝 倉  
浮 羽  
八 女  
豊前築上  
柳 川  
久留米  
糟屋郡  
星野村

エクステリア・土木用資材

八 女  
宗 像  
粕屋郡

銘木・磨き丸太

久留米  
星野村

家具、建具、オフィス用品、遊具等

福岡市  
浮 羽  
八 女  
大 川  
豊前築上  
久留米

市場・販売店・その他

北九州  
筑 豊  
朝 倉  
浮 羽  
八 女  
大 川  
久留米  
糟屋郡

大 川

### 丸田木工(株)

大川市小保712-10 TEL:0944-88-1313 FAX:0944-87-7588

URL》 <http://maruta-m.co.jp/>

#### ■ 主な取扱製品

当社は、夜具入れの製造に始まり、高級婚礼家具の製造を長らく手掛けてきた。その技術と品質を保ちながら、今の時代に合ったデザインの箱もの収納家具を中心に製造している。チェストやリビングボードの命ともいえる引き出しは、伝統製法の蟻組で頑丈に組んでいる。底板の厚みなど、細かく希望にこたえることができるのも、すべての工程を内製化しているからこそ。



#### ■ 県産木材証明やJAS認定等

木材組合への加盟の有無	—
JAS(認定区分)	—
県産木材証明	—
森林認証	—
合法木材証明	—



大 川

### (有)ヨコタウッドワーク

大川市小保968 TEL:0944-86-3822 FAX:0944-88-1755

URL》 <http://yokotaww.com/>

#### ■ 主な取扱製品

当社は創業から一貫して机だけを製造している大川で唯一の「机」専門メーカーです。天然木にナチュラルオイル塗装を施した学習机は、大人になっても使えるシンプルなデザインと良質感が好評。すべての製品は自社工房で製造しており、その価格帯の広さも魅力。「机のことならヨコタウッドワーク」という定評から、

企業や公共施設、宿泊施設などで使われる製品の注文も少なくない。

九州大学の移転に伴い、100年近く使われてきた机の再生修理にも取り組み、見事な職人技が新聞などでも話題になった。

#### ■ 県産木材証明やJAS認定等

木材組合への加盟の有無	—
JAS(認定区分)	—
県産木材証明	—
森林認証	—
合法木材証明	—







大 川

## レグナテック(株)

佐賀市諸富町山領266-1 TEL:0952-47-6111 FAX:0952-47-6113

URL》 <http://www.legnatec.co.jp/>

### ■ 主な取扱製品

当社は、国内自社製造による家具づくりにこだわり、シンプル&モダンなデザインの家具が特徴。日本全国の家具・インテリアショップへの卸売りのほか、学校や幼稚園の什器、ショップや個人客からのオーダーを受ける別注家具にも定評がある。個性的な多面形の家具を製造するため、専用の機械をイタリアから導入するなど、常に新しいテーマにチャレンジする。今後は販路を東南アジアにも求め、シンガポールと台湾に輸出する計画を進めている。



### ■ 県産木材証明やJAS認定等

木材組合への加盟の有無	—
JAS (認定区分)	—
県産木材証明	—
森林認証	—
合法木材証明	—

豊前築上

## 豊築森林組合京築ブランド館

築上郡築上町大字弓の師729 TEL:0930-53-1155 FAX:0930-53-1156

Mail》 [k-brand@hochiku-forest.or.jp](mailto:k-brand@hochiku-forest.or.jp) URL》 <http://hochiku-forest.or.jp/>

### ■ 主な取扱製品

- 製材品、加工品、木工品

■ 納 期: 約1週間~2ヶ月

■ 年間生産量: 16,000㎡



### ■ 県産木材証明やJAS認定等

木材組合への加盟の有無	○
JAS (認定区分)	—
県産木材証明	○
森林認証	—
合法木材証明	○

豊前築上  
福岡市  
朝倉東部  
朝倉  
浮羽  
八女  
豊前築上  
柳川  
久留米  
糟屋郡  
星野村

八女  
宗像  
粕屋郡  
エクステリア・土木用資材

久留米  
星野村  
銘木・磨き丸太

福岡市  
浮羽  
八女  
大川  
豊前築上  
久留米  
家具、建具、オフィス用品、遊具等

北九州  
筑豊  
朝倉  
浮羽  
八女  
大川  
久留米  
糟屋郡  
市場・販売店・その他



## 家具、建具、オフィス用品、遊具等

建築用材(製材全般)

筑 豊  
福岡市  
朝倉東部  
朝 倉  
浮 羽  
八 女  
豊前築上  
柳 川  
久留米  
糟屋郡  
星野村

エクステリア・土木用資材

八 女  
宗 像  
粕屋郡

銘木・磨き丸太

久留米  
星野村

家具、建具、オフィス用品、遊具等

福岡市  
浮 羽  
八 女  
大 川  
豊前築上  
久留米

市場・販売店・その他

北九州  
筑 豊  
朝 倉  
浮 羽  
八 女  
大 川  
久留米  
糟屋郡

久留米

### (名)早田材木店

久留米市野中町大字寺田685 TEL:0942-34-4785 FAX:0942-34-4786

Mail》maruki@lime.ocn.ne.jp

#### ■ 主な取扱製品

当社は、福岡県産のスギやヒノキ材を主に取り扱っており、積み木セットや、木球をつかったストラップなどを販売致しております。

ご希望の寸法や作りたい物(本棚など)を見積もり致しますので、お気軽にご連絡下さい。



#### ■ 県産木材証明やJAS認定等

木材組合への加盟の有無	○
JAS(認定区分)	—
県産木材証明	○
森林認証	—
合法木材証明	○



福岡の木産利用ガイドブック

The guidebook on using Fukuoka's wood



北九州

## (有)佐藤商店

北九州市八幡西区陣原3丁目9-14 TEL:093-621-3717 FAX:093-621-3734  
Mail》satoh-co@luck.ocn.ne.jp

### ■ 主な取扱製品

#### ● 木型材資材専門

- \* 県産材 桧 天然乾燥材 2・4m×24・34・45・60mm×200~400
- \* 県産材 杉 天然乾燥材 2・4m×24・34・45mm×200~400
- \* 木型用集成材 2・4m×25~90mm×500mm
- \* 木型用発泡スチロール 3尺×6尺×400
- \* 合成木材
- \* 楯合板 3尺・4尺×6尺・8尺×1mm~24mm



県産材 桧 天然乾燥材



県産材 杉 天然乾燥材

### ■ 県産木材証明やJAS認定等

木材組合への加盟の有無	○
JAS(認定区分)	—
県産木材証明	—
森林認証	—
合法木材証明	—

北九州

## 森本商店(株) 一級建築士事務所

北九州市小倉南区横代東町4丁目3-5 TEL:093-961-6804 FAX:093-961-0927  
Mail》morimorinorinori2001@yahoo.co.jp

### ■ 主な取扱製品

- 一般建築用材・住宅設備販売
- 桧材等・特注木材加工
- 新築住宅・リフォーム工事
- 国産・県産材利用新築住宅
- 社寺・仏閣工事
- 建築設計業務
- 不動産取引業務
- 産業廃棄物処理業務



かゆい所に手が届く、建築業界の便利屋さんです。

### ■ 県産木材証明やJAS認定等

木材組合への加盟の有無	○
JAS(認定区分)	—
県産木材証明	—
森林認証	—
合法木材証明	○



国産材・県産材使用住宅



筑 豊  
福岡市  
朝倉東部  
朝 倉  
浮 羽  
八 女  
豊前築上  
柳 川  
久留米  
糟屋郡  
星野村

八 女  
宗 像  
粕屋郡

久留米  
星野村

福岡市  
浮 羽  
八 女  
大 川  
豊前築上  
久留米

北九州  
筑 豊  
朝 倉  
浮 羽  
八 女  
大 川  
久留米  
糟屋郡

筑 豊

## (株)チクモク飯塚営業所

飯塚市新飯塚22-1 TEL:0948-22-3900 FAX:0948-22-4306

URL》 <http://chikumoku.co.jp>

### ■ 主な取扱製品

- 福岡県産材の杉丸太・杉丸太杭
- 福岡県産材の杉・桧(一般建築構造材・内装材)



### ■ 県産木材証明やJAS認定等

木材組合への加盟の有無	○
JAS(認定区分)	—
県産木材証明	○
森林認証	—
合法木材証明	○



筑 豊

## 白金材木店

嘉麻市下山田216-1 TEL:0948-52-0380 FAX:0948-52-0680

### ■ 主な取扱製品

- 木のことなら何でもお任せ下さい。
- 杉、檜などを取り扱っています。
- 構造材から外装材、内装材、エクステリアまで取り扱っています。
- 量、納期などお気軽にお問い合わせ下さい。



### ■ 県産木材証明やJAS認定等

木材組合への加盟の有無	○
JAS(認定区分)	—
県産木材証明	—
森林認証	—
合法木材証明	○





朝 倉

## (株)アサモク

朝倉郡筑前町依井1066-8 TEL:0946-24-6111 FAX:0946-22-6825

### ■ 主な取扱製品

- 木造用住宅構造材 全般
- 各種小割、羽柄材、小巾板 全般
- 土木用木材 全般
- その他 | プレカット加工、各種防腐、不燃処理材、  
| 県産材、地域材

### ■ 県産木材証明やJAS認定等

木材組合への加盟の有無	○
JAS (認定区分)	—
県産木材証明	○
森林認証	—
合法木材証明	○



浮 羽

## (株)福木林産

うきは市吉井町福益451-2 TEL:0943-75-2490 FAX:0943-75-4690  
Mail》 ke-iwasa@crest.ocn.ne.jp

### ■ 主な取扱製品

- 丸太の特殊材・一般材の搬出
- スギ・ヒノキをメインとした一般材用の丸太から、6m以上の長材や大径木など用途に合わせた丸太の搬出を致します。

### ■ 県産木材証明やJAS認定等

木材組合への加盟の有無	○
JAS (認定区分)	—
県産木材証明	—
森林認証	—
合法木材証明	—



筑 豊  
福 岡 市  
朝倉東部  
朝 倉  
浮 羽  
八 女  
豊前築上  
柳 川  
久 留 米  
糟 屋 郡  
星 野 村

八 女  
宗 像  
粕 屋 郡

久 留 米  
星 野 村

福 岡 市  
浮 羽  
八 女  
大 川  
豊前築上  
久 留 米

北 九 州  
筑 豊  
朝 倉  
浮 羽  
八 女  
大 川  
久 留 米  
糟 屋 郡

建築用材(製材全般)

エクステリア・土木用資材

銘木・磨き丸太

家具、建具、オフィス用品、遊具等

市場・販売店・その他



筑 豊  
福岡市  
朝倉東部  
朝 倉  
浮 羽  
八 女  
豊前築上  
柳 川  
久留米  
糟屋郡  
星野村

八 女  
宗 像  
粕屋郡

久留米  
星野村

福岡市  
浮 羽  
八 女  
大 川  
豊前築上  
久留米

北九州  
筑 豊  
朝 倉  
浮 羽  
八 女  
大 川  
久留米  
糟屋郡

八 女

## ワカスギ

筑後市大字長浜964-5 TEL:0942-53-6981 FAX:0942-53-9096

### ■ 主な取扱製品

- 杉・桧他建築構造材・内装材

住宅関係の材料なら、福岡県産材の木材から、集成材、各メーカーの新建材・住宅機器まで揃えます。



### ■ 県産木材証明やJAS認定等

木材組合への加盟の有無	○
JAS(認定区分)	—
県産木材証明	—
森林認証	—
合法木材証明	○

大 川

## (株)松林材木店

大川市酒見599-1 TEL:0944-87-2144 FAX:0944-86-4160  
Mail》matsubayashi@xc4.so-net.ne.jp

### ■ 主な取扱製品

- 建築材、新建材、建具材全般
- 杉、桧、米松、スプルース、バルサム、米松、米ヒバ、タモ等
- その他、住宅設備機器



### ■ 県産木材証明やJAS認定等

木材組合への加盟の有無	○
JAS(認定区分)	—
県産木材証明	—
森林認証	—
合法木材証明	○





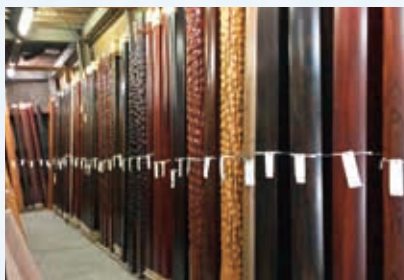
久留米

## 坂本産業(株)

久留米市東町27-13 TEL:0942-33-3128 FAX:0942-33-1716

### ■ 主な取扱製品

- 福岡県産木材製品(一般建築構造材・内装材)
- 住宅資材全般・銘木・住宅設備機器



### ■ 県産木材証明やJAS認定等

木材組合への加盟の有無	○
JAS(認定区分)	—
県産木材証明	—
森林認証	—
合法木材証明	○



久留米

## (有)三瀬製材所

久留米市大石町582-2 TEL:0942-32-4735 FAX:0942-34-2205  
URL》<http://www.mitsuse.net/>

### ■ 主な取扱製品

当社は昭和37年設立以来、木材と共に半世紀にわたり、お客様の多様なご要望に対して、柔軟に役務を提供して参りました。当社は木材を通じた社会への貢献と持続的な企業経営を目指すため、革新的な取り組みを連続して受け入れて参ります。

機能的で利便性の高い住宅を、大切に長く使用する「住宅の長寿命化」や住宅の資産価値の改善といった社会の要請に対しまして、当社は合法かつ適正な価格での木材の供給と施工サービスの提供を通して、貢献して参ります。

### ■ 県産木材証明やJAS認定等

木材組合への加盟の有無	○
JAS(認定区分)	—
県産木材証明	—
森林認証	—
合法木材証明	○



建築用材(製材全般)  
福岡市  
朝倉東部  
朝倉  
浮羽  
八女  
豊前築上  
柳川  
久留米  
糟屋郡  
星野村

エクステリア・土木用資材  
八女  
宗像  
粕屋郡

銘木・磨き丸太  
久留米  
星野村

家具、建具、オフィス用品、遊具等  
福岡市  
浮羽  
八女  
大川  
豊前築上  
久留米

市場・販売店・その他  
北九州  
筑豊  
朝倉  
浮羽  
八女  
大川  
久留米  
糟屋郡



豊 筑  
福岡市  
朝倉東部  
朝 倉  
浮 羽  
八 女  
豊前築上  
柳 川  
久留米  
糟屋郡  
星野村

八 女  
宗 像  
粕屋郡

久留米  
星野村

福岡市  
浮 羽  
八 女  
大 川  
豊前築上  
久留米

北九州  
豊 筑  
朝 倉  
浮 羽  
八 女  
大 川  
久留米  
糟屋郡

糟屋郡

# ナイス(株)福岡市場

糟屋郡志免町別府北1-11-1 TEL:092-621-4431 FAX:092-621-5288

## ■ 主な取扱製品

- 福岡県産材 全般商品

木材市場として福岡県各製材所より仕入れし、ストックしています。



## ■ 県産木材証明やJAS認定等

木材組合への加盟の有無	○
JAS(認定区分)	—
県産木材証明	—
森林認証	○
合法木材証明	○



# 牽引(50音順)

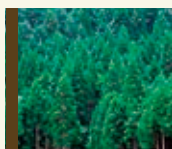
事業者名	所属木材組合	ジャンル	掲載頁
<b>-あ-</b> (有)アサヒ突板工業	-		43
(株)アサモク	朝倉		55
(株)アルファタカバ	-		44
伊藤木材工業	八女		43
岩佐製材所	浮羽		22
岩田製材所	朝倉		21
(株)ウエキ産業	大川		44
浮羽森林組合	浮羽		42
(勇)内田製材所	朝倉		21
江頭材木店	久留米		40
(株)江藤木材	浮羽		23
大久保製材所	八女		29
小川製材所	福岡市		18
<b>-か-</b> (株)河口家具製作所	-		45
九州木材工業(株)	八女		37
(有)楠本商店	豊前築上		34
(有)栗田製材所	浮羽		23
古賀清木工(株)	-		45
小林木材(有)	豊前築上		33
権藤製材所	浮羽		24
<b>-さ-</b> 坂本産業(株)	久留米		57
(株)酒見椅子店	-		46
(有)佐藤商店	北九州		53
白垣木材(株)	大川		46
白金材木店	筑豊		54
(有)しんとう	福岡市		19
末金製材所	朝倉		22
末金林業	八女		29
(有)杉岡製材所	朝倉東部		20
(株)角商店	八女		37
(有)生松工芸	-		47
添田木材(有)	筑豊		18
(株)園田産業	-		47
<b>-た-</b> (有)大栄産業	-		48
高原木材(株) 福岡支店	宗像		38
(有)田中材木店	柳川		34
谷川産業(株)	八女		30
(株)チクモク飯塚営業所	筑豊		54
月足製材工業	八女		38
(株)堤木材	浮羽		24

事業者名	所属木材組合	ジャンル	掲載頁
<b>-た-</b> (名)手島製材所	浮羽		25
(有)東部産業	浮羽		25
東洋突板工芸(株)	-		48
(有)福岡木材店	福岡市		19
<b>-な-</b> ナイス(株)福岡市場	糟屋郡		58
中西製材工場	浮羽		26
(株)中村製材所	大川		49
(株)ネクスト朝倉工場	久留米		35
<b>-は-</b> (株)馬場材木店	八女		30
(名)早田材木店	久留米		52
(有)原田木材	星野村		40
(有)樋口堅製材所	朝倉東部		20
(株)平川木材工業	浮羽		26
福岡県広域森林組合(原田加工場)	糟屋郡		36
(有)福岡八坂木材	糟屋郡		39
(株)福木林産	浮羽		55
豊築森林組合 京築ブランド館	豊前築上		51
木ん家(ぼくんげ)	浮羽		42
<b>-ま-</b> (有)松崎製材所	八女		31
(株)松林材木店	大川		56
松本木材(株)	柳川		35
マルカ木材(株)	浮羽		27
(有)マルクニ	浮羽		27
(株)マルジョウ	浮羽		28
(株)丸仙工業	-		49
丸田木工(株)	-		50
(有)三瀬製材所	久留米		57
宮崎製材所	浮羽		28
銘建産業(株)	福岡市		41
木工百科ぶんぶく堂	-		41
森本商店(株) 一級建築士事務所	北九州		53
(有)諸富林産興業	八女		31
<b>-や-</b> 山昭製材所	星野村		36
山口製材所	八女		32
八女林産協同組合	八女		32
(有)ヨコタウッドワーク	-		50
<b>-ら-</b> レグナテック(株)	-		51
<b>-わ-</b> ワカスギ	八女		56
渡辺製材所	八女		33

ジャンル 建築用材(製材全般) エクステリア・土木用資材 銘木・磨き丸太  
 家具、建具、オフィス用品、遊具等 市場・販売店・その他

# 木のまちづくりに JAS製材品を おすすめします!

JAS  
製材品って?



## 「木のまちづくり」は 低炭素社会実現に貢献

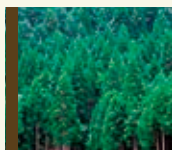


木のホールなどにさまざまなJAS製品が使われています。

木材は、人と環境に優しい資材です。木材は地球温暖化の主因である大気中の二酸化炭素を固定しています。

平均的な木造住宅では約6tの二酸化炭素が固定されており、「木のまち、いえづくり」は低炭素社会の実現に大きく貢献します。

木の家には柱、梁、間柱、土台、床、壁などに製材、集成材、合板、フローリングなど、いろいろな木材製品が使われます。



## JAS製材品を使うと安心 品質・性能が明確なJAS製品

JAS製材品は、品質・性能を明らかにして出荷された製材品です。

この製品は、「日本農林規格等に関する法律」(JAS法)に基づき認証されたJAS工場での品質管理及び格付のための検査・試験を行い消費者の皆様提供されており、安心してお使いいただけます。



JAS製材品







# JAS製品は、 木材の品質・性能が 明確にわかります。


## 目視等級区分による表示例

樹種名	スギ
 認証機関名	
構造材の種類	乙
等級	★ ★
寸法	○ <sup>mm</sup> ×○ <sup>mm</sup> ×○ <sup>m</sup>
乾燥処理	SD20
製造業者名 ○○製材株式会社 製材工場	

## 製材の品質・規格の概要

樹種	樹種名を表示	スギ、ヒノキ、カラマツなど木の種類を表示
製品の種類	目視等級区分構造用製材の用途による区分	梁(はり)、桁(けた)などの横に使用されるものは「甲Ⅱ」、柱など縦に使用されるものは「乙」と表示
等級	目視等級区分	目視で節、割れ、曲がりなどを評価して1級、2級、3級の3区分に表示(★★★、★★、★) <small>(注)樹種、区分(甲Ⅰ、甲Ⅱ、乙)、等級ごとに、国土交通省の告示で基準強度を規定(構造計算に使われる強度)</small>
	機械等級区分	機械等級区分装置(格付の場合は曲げ試験装置)で強度(ヤング係数)を測定し、等級区分(E50~150)を表示 <small>(注)等級区分、樹種ごとに、国土交通省の告示で基準強度を規定(構造計算に使われる強度)</small>
寸法	木材の木口の短辺、長辺、材長	正確な寸法を計測表示
乾燥	木材の乾燥度合(含水率)	含水率計で計測(格付けの場合は全乾試験)してSD(かなな掛けした乾燥材) D(鋸挽きしたままの乾燥材/表面が未仕上) 15、20、25という含水率を表示

## 機械等級区分による表示例

 認証機関名	スギ	SD-15	E-90	○○製材株式会社 製材工場
	<sup>mm</sup> <sup>mm</sup> <sup>mm</sup> 120×120×3000			

品質が  
わかるから  
安心だね



## JAS規格に関するお問い合わせは

### 製材

一般社団法人 全国木材検査・研究協会 03-6206-1255  
 一般社団法人 北海道林産物検査会 011-251-7830

### 合板、集成材、フローリング等

公益財団法人 日本合板検査会 03-5776-2680

### ●発行

一般社団法人 全国木材組合連合会  
 一般社団法人 全日本木材市場連盟  
 一般社団法人 全国木材市売方組合連盟

### ●お問い合わせ先

一般社団法人 全国木材組合連合会  
 〒100-0014  
 東京都千代田区永田町2-4-3 永田町ビル6階  
 TEL.03-3580-3215 FAX.03-3580-3226  
 URL <http://www.zenmoku.jp>  
 Eメール [info@zenmoku.jp](mailto:info@zenmoku.jp)

## 福岡県農林業総合試験場

# 資源活用研究センターのご紹介

JAS工場の申請の際、「機械等級区分製材」や「乾燥材」としての製品を出荷する目的でJASを取得しようとする場合には、「公的機関による試験」が必要になります。

資源活用研究センターでは、福岡県内の皆様がJAS工場の申請をされる場合に必要となる「公的機関」として、申請のお手伝いを行っております。



## 各種製材品の強度試験

- 当センター保有の実大材強度試験機により、「機械等級区分製材」のJAS取得の際必要となる曲げヤング係数の測定を行い、お持ちのグレーディングマシンとの確認を行います。

### 【実大材強度試験機の概要】

- ・最大荷重 曲げ:50t、圧縮:100t
- ・最大スパン 9m(3等分4点荷重方式)

- JASの申請には、原則として60本の材の曲げ強度試験が必要です。
- その他、板材、正角材、平角材等の強度試験も行っています。



平角材の曲げ強度試験



## 各種製材品の含水率試験

- JASの格付けには、「全乾法による含水率」が必要なため、日頃お使用の含水率計\*で検査する場合には、全乾法による含水率との補正が必要になります。
- 当センターでは、全乾法含水率の測定を行って、補正值設定のお手伝いを行います。
- JAS申請の際には、10本分の試験データが必要です。

\* ) 日本住宅・木材技術センターの認定機種に限る



強度や含水率を測るグレーディングマシン

※ JAS申請以外にも、各種木材関係の試験も行っています。お気軽にお問い合わせください。

お問い合わせ先

福岡県農林業総合試験場 資源活用研究センター 森林林業部  
TEL:0942-45-7982 FAX:0942-45-7901



# 製材等JAS認定工場名簿(福岡県)

平成30年12月末現在  
一般社団法人 福岡県木材組合連合会

No.	区分	会社名工場名	連絡先	TEL	認定の区分
				FAX	
1	Aタイプ	ウイング株式会社 福岡工場	811-0104 糟屋郡新宮町の野香の木740-4	092-941-2424	人工乾燥枠組壁工法 構造用製材
				092-941-2477	
				092-651-7561	
				092-651-3641	
2	津田産業株式会社 住宅資材部 九州工場	812-0051 福岡市東区箱崎ふ頭4丁目1-1	092-651-7561	人工乾燥枠組壁工法 構造用製材	
			092-651-3641		
3	マルカ木材株式会社 2×4工場	839-1406 うきは市浮羽町高見83番地1	0943-77-2738	人工乾燥枠組壁工法 構造用製材	
			0943-77-2106		
4	九州木材工業株式会社 本社工場	833-0041 筑後市大字和泉309-1	0942-53-2174	人工乾燥処理 構造用製材	
			0942-51-7002		
1	Bタイプ	有限会社東部産業 本社工場	839-1333 うきは市吉井町富永1779-1	0943-75-4775	人工乾燥処理構造用製材 機械等級区分構造用製材
				0943-75-4776	
				0948-72-2864	
				0948-72-2865	
				0942-53-2174	
				0942-52-5188	
				0943-77-2352	
				0943-77-2441	
				092-410-1237	
2	株式会社 ニッパ	820-0702 飯塚市平塚631番地1	0948-72-2864	造作用製材	
			0948-72-2865		
3	九州木材工業株式会社 本社工場	833-0041 筑後市大字和泉309-1	0942-53-2174	保存処理構造用製材	
			0942-52-5188		
4	株式会社マルジョウ 本社工場	839-1401 うきは市浮羽町朝田150-2	0943-77-2352	人工乾燥処理構造用製材	
			0943-77-2441		
5	福岡県広域森林組合 原田加工場	811-2405 糟屋郡篠栗町篠栗4923-4 (福岡県広域森林組合)	092-410-1237	人工乾燥処理構造用製材	
			092-410-1238		
6	株式会社堤木材 本社工場	839-1402 うきは市浮羽町浮羽568-1	0943-77-4685	人工乾燥処理構造用製材 機械等級区分構造用製材	
			0943-77-8135		
7	福岡県八女森林組合 星野製材工場	834-0201 八女市星野村9829-1	0943-52-3103	構造用製材 造作用製材	
			0943-52-3178		
8	有限会社杉岡製材所 本社工場	838-1514 朝倉市杷木久喜宮888	0946-62-0035	天然乾燥処理構造用製材	
			0946-62-3381		
9	有限会社マルクニ 本社工場	839-1406 うきは市浮羽町高見1273-2	0943-77-3695	下地用製材	
			0943-77-7180		

●表中、認定区分一番号のAは、自ら検査・格付を行う工場(Aタイプ)。  
Bは、第三者に検査を委託し、その結果をうけて自ら格付を行う工場(Bタイプ)。

と思っています。昔は、限られたコミュニティ内の信頼関係によって木材が扱われていました。しかし、木材が不特定多数の人々に扱われるようになった現在では、「共通言語」をもつことが重要です。しかも、性能やトレーサビリティに対する世間からの要求は、年々厳しくなる一方です。

**古川**—ただし、悲しい現実ですが、JAS製材を入手するのは容易ではありません。国内製材所の工場数は現在、約4千800ですが、JAS製材を生産できるのは約600。構造用のJAS製材は目視等級区分構造用製材と機械等級区分構造用製材「※2」に大別されますが、部材のたわみにくさを示すヤング係数(E)や、製品の形状安定性を推し量る含水率が明確に表示される機械等級区分構造用製材を生産できる製材所は約70にとどまっています。

**山田**—木材は生物材料であり、性能にバラつきが多いものです。スギのヤング係数はE70程度から、E50を下回るものやE90を超えるものまであります。無等級材では、こうした性能のバラつきが表示されません。機械等級区分構造用製材であれば、大きな荷重がかかる部材にはE90やE70のもの、荷重があまりかからな

い部材にはE50のもの、と使い分けできます。私が構造設計した事例としては、「大分県立武道スポーツセンター(仮)」(設計・石本建築事務所)があります。木材供給者や研究者らと対話を重ね、ヤング係数と含水率の組み合わせで4種類に区分した木材を適材適所に使っています。

構造設計の信頼性という意味でも、機械等級区分構造用製材には大きなメリットがあります。ヤング係数と基準強度が保証されているのは、構造設計者としてはとても安心です。建築基準法では無等級材の基準強度が示されていますが、これに準拠して構造計算を行う場合も、自主的に木材のヤング係数を測るなど、何らかのグレーディングが肝要だと考えています。加えて、JAS製材であれば、無垢材の柱・梁を現しにした木造準耐火建築物の設計が可能になります「※3」。

**古川**—この利点を生かしたのが、燃え代設計で柱・梁を現しとした、木造45分準耐火建築物「わらしべの里共同保育所(埼玉県)」です。埼玉県内の製材所を窓口としてJAS製材を調達。埼玉県産材利用率84%を達成しています。全数機械グレーディングを行う同製材所は、ヤング係数

の出現割合のバックデータを持っているので、調達はスムーズに進みました。ただし、同製材所から調達できるのは正角材のみ。平角材と長尺材については他県の製材所に依頼しました。

この事例から学べることは、1つの製材所ですべてのJAS製材を調達できるわけでは必ずしもないという点。設計者が主体的に製材所のネットワークにかかわる必要があります。もしくは、専門の木材コーディネーターを立てて生産地とのつながりをもつことが肝要です。

**山田**—構造設計者の立場でいえば、木造の構造設計ができる人材育成も大きな課題です。RC造やS造と比べて、樹種だけでなく木質材料や接合方法も多岐にわたり、木造に熟知した人材が不足しています。一方、機械等級区分構造用製材がもっと流通すれば、構造設計者が製材を使つた木造にもっと取り組みやすい環境が整うのではないのでしょうか。  
**古川**—幸いにも、国は建築物の木造化・木質化を推進しています。2019年は大きなターニングポイント。6月に施行予定の改正建築基準法で木造準耐火建築物の可能性が一気に広がるからです。設計者は、今ま

で以上に木材およびJAS製材に関心を抱き、JAS製材の需要を喚起すべきだと思います。その声が大きくなれば、JAS認証工場も増加するでしょう。

**山田**—スギやヒノキの人工林が高齢化「※4」するなか、大径材が売れず、細かくカットされて安価に取引されているという現実があります。大きい木をそのまま大きく製材して使う、というのが構造設計として合理的です。柱材であれば180mm角や240mm角。これらが機械等級区分構造用製材として広く流通すると、荷重やスパンの大きい非住宅建築にも製材を使いやすくなります。さらに、大断面のJAS製材は燃え代設計に対応しやすいので、都市部でも軸組を現しとした木造建築が増えるでしょう。こうした木造建築こそが、生産地や小規模な製材所・設計事務所・工務店の生業を支えるのです。

加えて、最近では、高度にシステム化された日本の木造文化(軸組構法)に関する海外からの評価が非常に高まっています。輸出も視野に入れた国産材の利用拡大を考えると、品質・性能の確かな機械等級区分構造用製材の重要性が高まるとも考えています。

※2 構造材として用いられるJAS製材の規格には、目視等級区分構造用製材(節・丸身などの欠点を目視により等級区分を行うもの)、機械等級区分構造用製材(ヤング係数を計測して、その値により等級区分を行うもの)がある

※3 JAS製材であれば準耐火構造における燃え代設計が可能。45分準耐火構造で規定される無垢材の燃え代は45mm[平12建告1358号]、1時間準耐火構造で規定される無垢材の燃え代は60mm[平12建告1380号]

※4 齢級とは、林齢を5年の幅で区分した単位。苗木を植栽した年を1年生として、1~5年生を「1齢級」と数える。現在では人工林の約5割が10齢級以上に達している



# JAS製材が拓くニッポンの木造

古川泰司

アトリエエフルカワ  
一級建築士事務所

×

山田憲明

山田憲明  
構造設計事務所

JAS製材、なかでも機械等級区分構造用製材は、

木造建築に欠かせない木材の品質基準をもつ構造材としてもっと普及すべきもの。

今回は、木造建築に精通する建築家古川泰司氏と構造家山田憲明氏が、機械等級区分構造用製材の重要性と可能性について語る。

〔企画協力〕全国木材組合連合会 取材協力 西参道テラス／設計 石川素樹建築設計事務所 写真 水谷綾子

**古川泰司**（以下、古川）―長年、木造建築を設計していると不思議に感じる場合があります。それは、多くの建材はJIS規格（日本工業規格）という共通基準での品質表示が当たり前、かつ設計者もそれを求めている一方、木材に関しては、そうした共通基準の品質に関心が低い、ということ。これは、ものづくりのあるべき姿としては異常。生産者も、自分が生産した木材が一番よいと口をそろえてアピールするのですが、その根拠が示せない場合が多いので

す。木材の品質を保証する国の指標がJAS規格（日本農林規格）ですが、多くの設計者はJAS規格に関心がなく、無等級材（JAS規格以外の材）を無頓着に使用しているのが実態です。当然、ハウスメーカーやゼネコンは、品質が明らかでない集成材や輸入材を標準的に採用するので、結果として国産JAS製材の流通量は、いまだに少ない、という悪循環に陥っています【※1】。

**山田憲明**（以下、山田）―私も、JAS製材にはもっと普及してほしい

対談が行われたのは西新宿にある石川素樹氏設計の「西参道テラス」。木造（RC混構造）の45分準耐火建築物で、永田木材（静岡県浜松市）が生産した天竜杉の格子パネルと羽目板をファサードに使用している。“都市木造”の可能性を感じさせる建物として複数の賞を受賞しており、2018年11月には「DFA Design for Asia Awards 2018」主催：Hong Kong Design Centre）でBronze Awardを獲得した

※1 木材需給報告書（2016年）における製材の国内生産量は約929万m<sup>3</sup>。農林水産省業務資料によるJAS製材の格付け量は約105万m<sup>3</sup>。格付け率は約12%と推計される



# 福岡の木産物利用ガイドブック

The guidebook on using Fukuoka's wood

制作・発行：福岡県農林水産部林業振興課

〒812-8577 福岡市博多区東公園7-7

TEL:092-643-3549 FAX:092-653-3541

URL》<http://www.pref.fukuoka.lg.jp/>

(一社)福岡県木材組合連合会

〒810-0001 福岡市中央区天神3丁目10-27

TEL:092-714-2061 FAX:092-714-2062

URL》<http://fukumokuren.la.coocan.jp/>

編集・印刷：ロータリー印刷株式会社

平成31年3月 発行

この冊子の用紙は、福岡県産の間伐材を使用しています。

福岡県行政資料	
分類番号 PF	所属コード 4701002
登録年度 30	登録番号 0003