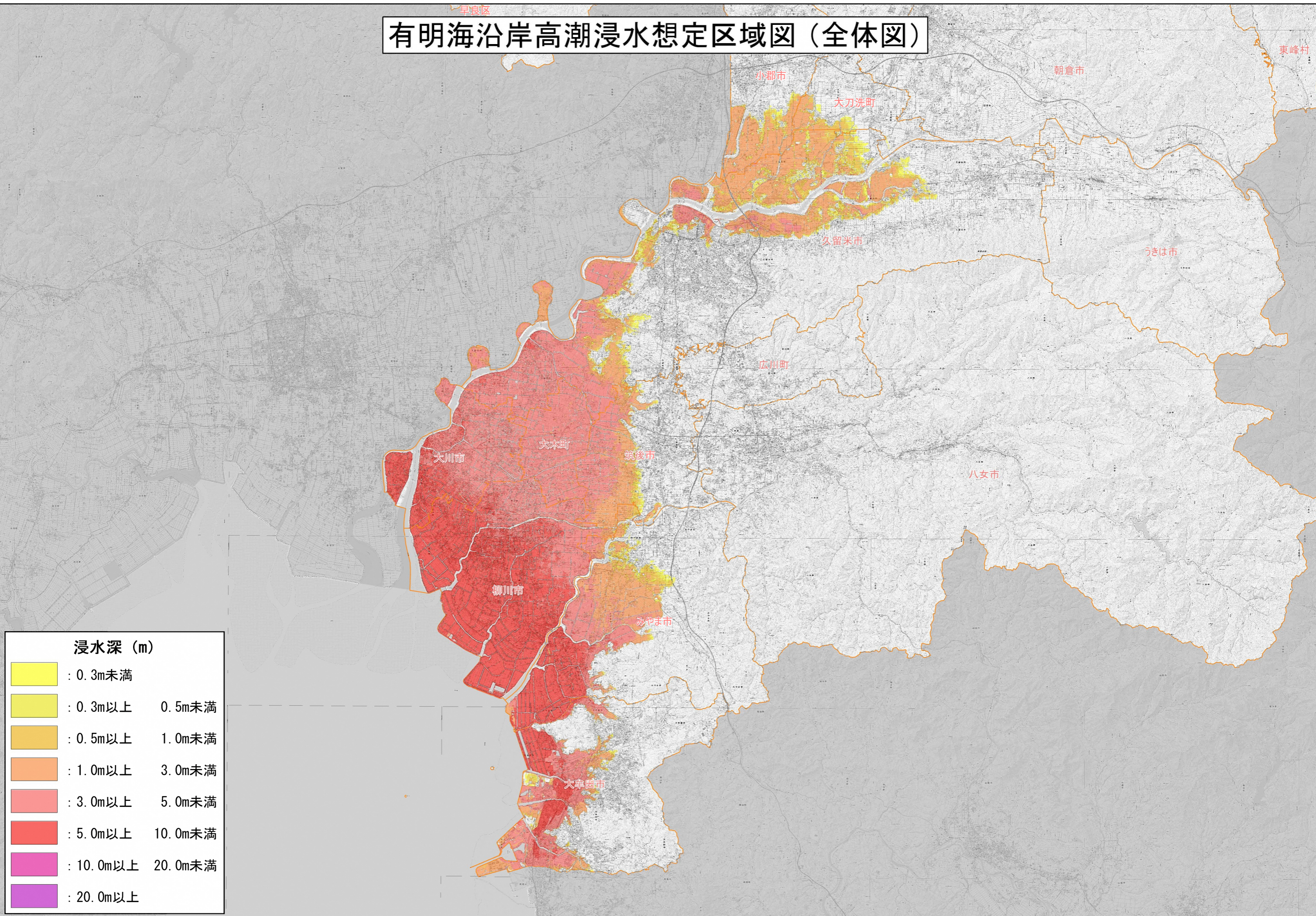


有明海沿岸高潮浸水想定区域図（全体図）



| 浸水深 (m) | |
|--------------|-------------------|
| Yellow | : 0.3m未満 |
| Light Yellow | : 0.3m以上 0.5m未満 |
| Orange | : 0.5m以上 1.0m未満 |
| Dark Orange | : 1.0m以上 3.0m未満 |
| Red | : 3.0m以上 5.0m未満 |
| Dark Red | : 5.0m以上 10.0m未満 |
| Pink | : 10.0m以上 20.0m未満 |
| Purple | : 20.0m以上 |