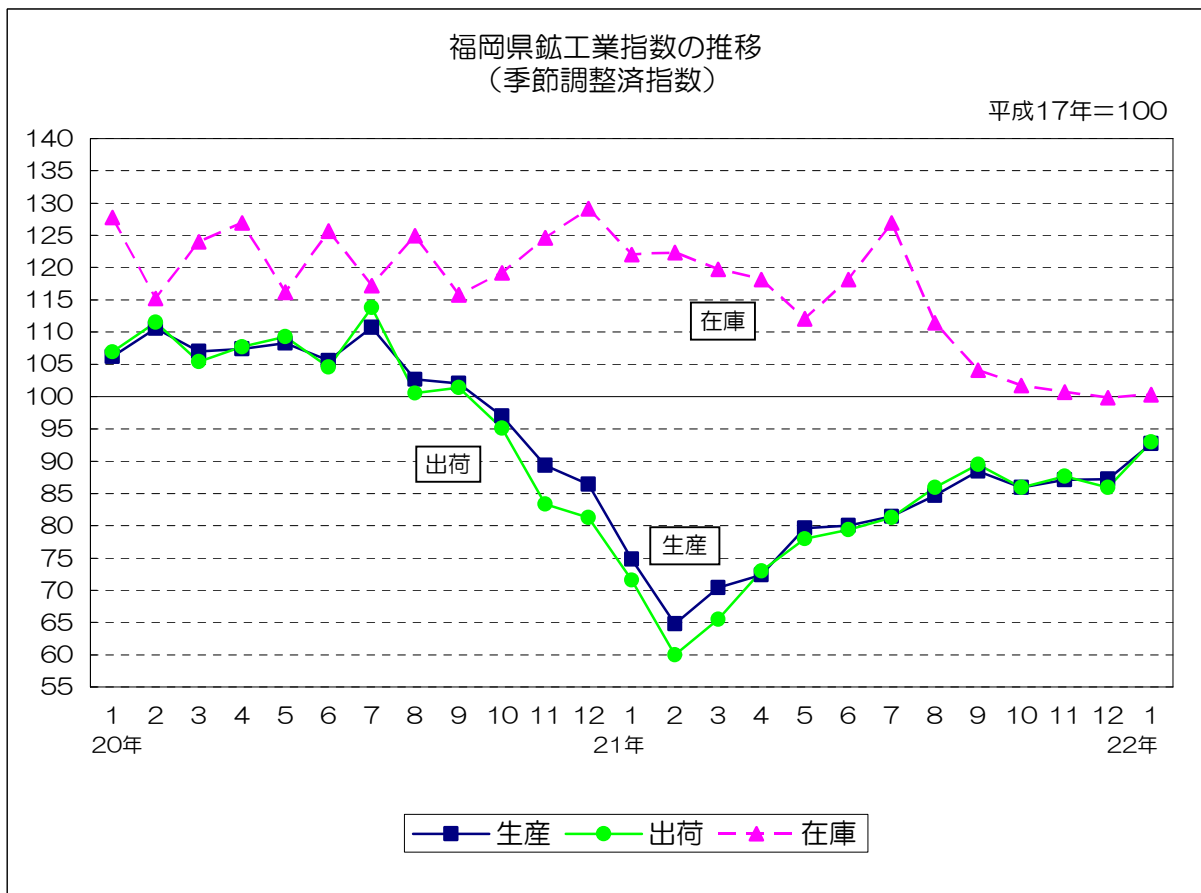


平成17年基準

福岡県鉱工業指数月報

(平成22年1月)



平成22年1月の鉱工業指数

概 況

- 平成22年1月の鉱工業指数（季節調整済）は、生産が前月比6.3%上昇、出荷が同8.3%の上昇、在庫が同0.5%の上昇となった。

- (1) 生産
 - 季節調整済指数 : 92.7で前月比6.3%増（3か月連続のプラス）
 - 原指数 : 85.0で前年同月比21.3%増（2か月連続のプラス）

- (2) 出荷
 - 季節調整済指数 : 93.0で前月比8.3%増（2か月ぶりのプラス）
 - 原指数 : 83.2で前年同月比26.3%増（3か月連続のプラス）

- (3) 在庫
 - 季節調整済指数 : 100.3で前月比0.5%増（2か月ぶりのプラス）
 - 原指数 : 97.8で前年同月比19.4%減（6か月連続のマイナス）

- 前月比（季節調整済）

	[上昇]	[横ばい]	[下落]
生産（18業種中）	: 16業種	0業種	2業種
出荷（18業種中）	: 13業種	0業種	5業種
在庫（18業種中）	: 7業種	0業種	11業種

(1) 九州・全国との比較

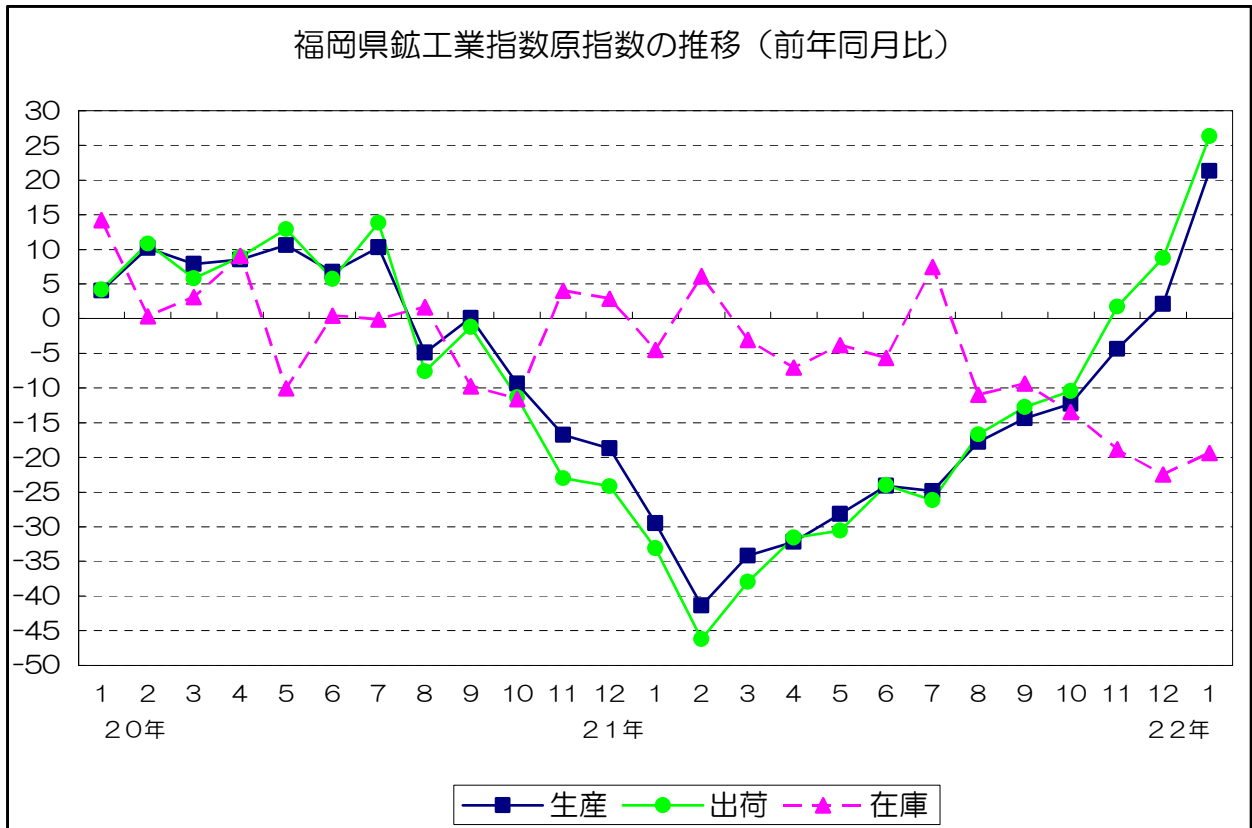
（平成17年=100）

		季節調整済指数		原 指 数	
			前月比%		前年同月比%
福岡県	生産	92.7	6.3	85.0	21.3
	出荷	93.0	8.3	83.2	26.3
	在庫	100.3	0.5	97.8	▲ 19.4
九州	生産	98.8	1.4	91.3	27.3
	出荷	98.8	3.2	89.9	27.9
	在庫	109.7	1.6	111.1	▲ 7.9
全国	生産	92.1	2.7	83.2	18.5
	出荷	92.9	2.7	83.5	19.6
	在庫	94.6	1.1	96.9	▲ 12.5

(2) 前月比（季節調整済）での上昇下落業種（生産指数のみ）

上昇に寄与した業種	下落に寄与した業種
輸送機械工業 食料品・たばこ工業 一般機械工業 金属製品工業 非鉄金属工業 木材・木製品工業 化学工業 繊維工業 窯業・土石製品工業 家具工業 石油・石炭製品工業 プラスチック製品工業 ゴム製品工業 パルプ・紙・紙加工業 電子部品・デバイス工業 鉱業	鉄鋼業 電気機械工業

(3) 原指数の推移



(4) 四半期別指数の推移

平成17年=100

		生産		出荷		在庫	
		季節調整済 指数	前期比 (%)	季節調整済 指数	前期比 (%)	季節調整済 指数	前期比 (%)
20年	10~12月期	90.9	▲ 13.5	86.6	▲ 17.7	124.3	4.2
21年	1~3月期	70.0	▲ 23.0	65.7	▲ 24.1	121.3	▲ 2.4
	4~6月期	77.3	10.4	76.8	16.9	116.1	▲ 4.3
	7~9月期	84.9	9.8	85.6	11.5	114.1	▲ 1.7
	10~12月期	86.7	2.1	86.5	1.1	100.7	▲ 11.7
		原指数	前年同期比 (%)	原指数	前年同期比 (%)	原指数	前年同期比 (%)
20年	10~12月期	93.9	▲ 14.9	90.1	▲ 19.5	124.1	▲ 2.1
21年	1~3月期	70.3	▲ 35.2	66.0	▲ 39.3	119.2	▲ 0.7
	4~6月期	75.4	▲ 28.2	74.3	▲ 28.8	116.5	▲ 5.6
	7~9月期	83.5	▲ 19.2	83.6	▲ 18.9	115.7	▲ 4.5
	10~12月期	89.0	▲ 5.2	89.5	▲ 0.7	101.5	▲ 18.2

全業種・主要9業種の動向
(22年1月)

○ 全業種の動向

- (1) 生産指数は92.7(季節調整済)となり、前月と比べると鉄鋼業や電気機械工業が下落したが、輸送機械工業や食料品・たばこ工業などが上昇したため、総合では前月比6.3%の上昇(前年同月比21.3%の上昇)となった。
- (2) 出荷指数は93.0(季節調整済)となり、前月と比べると鉄鋼業や化学工業などが下落したが、輸送機械工業や食料品・たばこ工業などが上昇したため、総合では前月比8.3%の上昇(前年同月比26.3%の上昇)となった。
- (3) 在庫指数は100.3(季節調整済)となり、前月と比べると一般機械工業や輸送機械工業などが下落したが、電子部品・デバイス工業や食料品・たばこ工業などが上昇したため、総合では前月比0.5%の上昇(前年同月比19.4%の下落)となった。

○ 主要9業種の動向

[生産]

業種	前月比 (%)	前年同月比 (%)	上昇または下落に寄与した主な品目(前月比)
鉄鋼	▲9.2	58.8	特殊鋼熱間圧延鋼材、冷延広幅帯鋼、粗鋼 等
金属製品	4.6	▲4.3	ガス湯沸器、スチール又はステンレスシャッター、ドラム缶 等
一般機械	7.8	▲3.0	フラットパネルディスプレイ製造装置、クレーン、金型 等
電気機械	▲3.5	▲9.3	開閉制御装置、変圧器、交流電動機 等
電子・デバイス	0.1	7.8	線形回路 等
輸送機械	14.7	69.0	普通自動車 等
窯業・土石製品	1.4	▲7.5	耐火れんが、生コンクリート、プレストレストコンクリート製品 等
化学	1.8	24.5	トルイレンジイソシアネート、カプロラクタム、複合肥料 等
食料品・たばこ	17.5	6.8	めん類、その他の調味料 等
総合	6.3	21.3	—

[出荷]

業種	前月比 (%)	前年同月比 (%)	上昇または下落に寄与した主な品目(前月比)
鉄鋼	▲6.8	52.4	特殊鋼熱間圧延鋼材、鋼帯、形鋼 等
金属製品	11.1	8.9	ガス湯沸器、食缶、ドラム缶 等
一般機械	11.0	▲0.8	ショベル系掘削機(油圧式)、クレーン、フラットパネルディスプレイ製造装置 等
電気機械	▲4.4	▲8.6	開閉制御装置、変圧器、交流電動機 等
電子・デバイス	▲4.4	15.1	線形回路、光電変換素子、計数回路 等
輸送機械	20.0	72.3	普通自動車 等
窯業・土石製品	0.9	▲8.3	ガラス製容器類、生コンクリート、セメント 等
化学	▲4.7	28.5	医薬品、カプロラクタム、ビスフェノールA 等
食料品・たばこ	13.8	▲0.3	めん類、小麦粉 等
総合	8.3	26.3	—

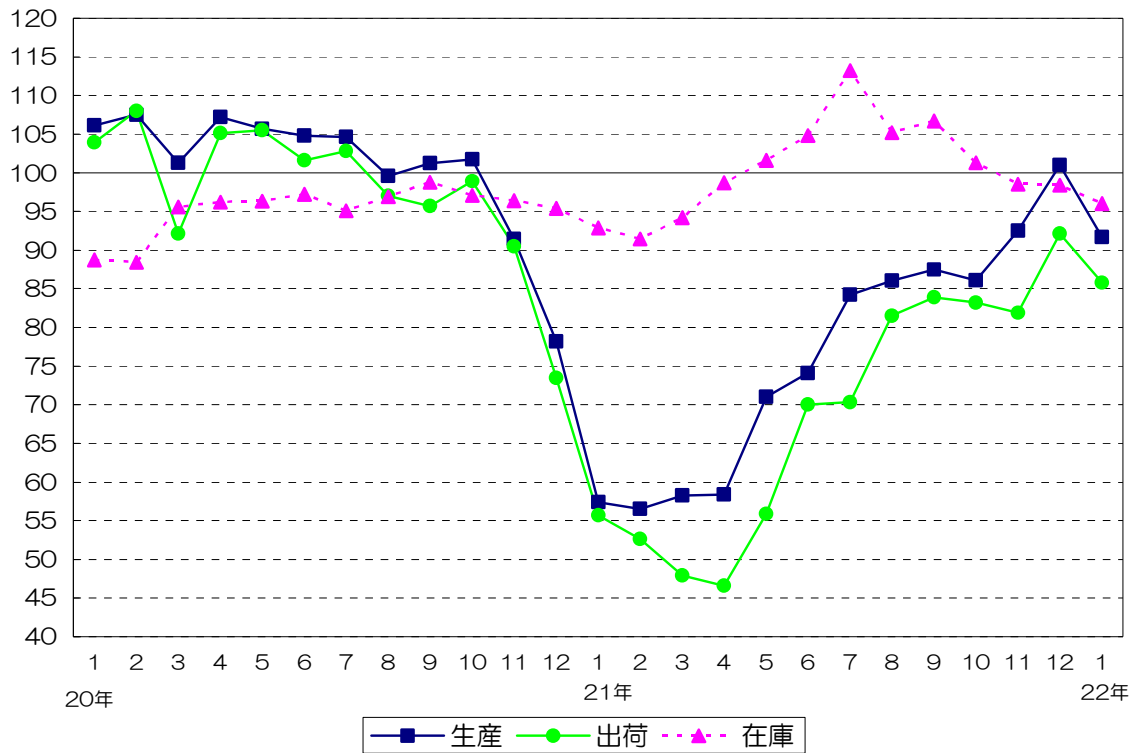
[在庫]

業種	前月比 (%)	前年同月比 (%)	上昇または下落に寄与した主な品目(前月比)
鉄鋼	▲2.4	2.9	鋼半製品、冷延広幅帯鋼、特殊鋼熱間圧延鋼材 等
金属製品	▲2.4	▲47.8	ガス湯沸器 等
一般機械	▲36.6	▲70.8	ショベル系掘削機(油圧式) 等
電気機械	▲10.6	8.7	電力量計、電気ホイスト
電子・デバイス	-	77.2	線形回路 等
輸送機械	▲6.5	▲7.5	小型自動車 等
窯業・土石製品	▲3.6	▲10.4	道路用コンクリート製品、安全ガラス複層ガラス、セメント 等
化学	3.4	▲44.7	トルイレンジイソシアネート、カプロラクタム、ポリカーボネート 等
食料品・たばこ	4.3	1.7	ビール、その他の調味料、のり 等
総合	0.5	▲19.4	—

(注) 前月比は季節調整済指数、前年同月比は原指数による。

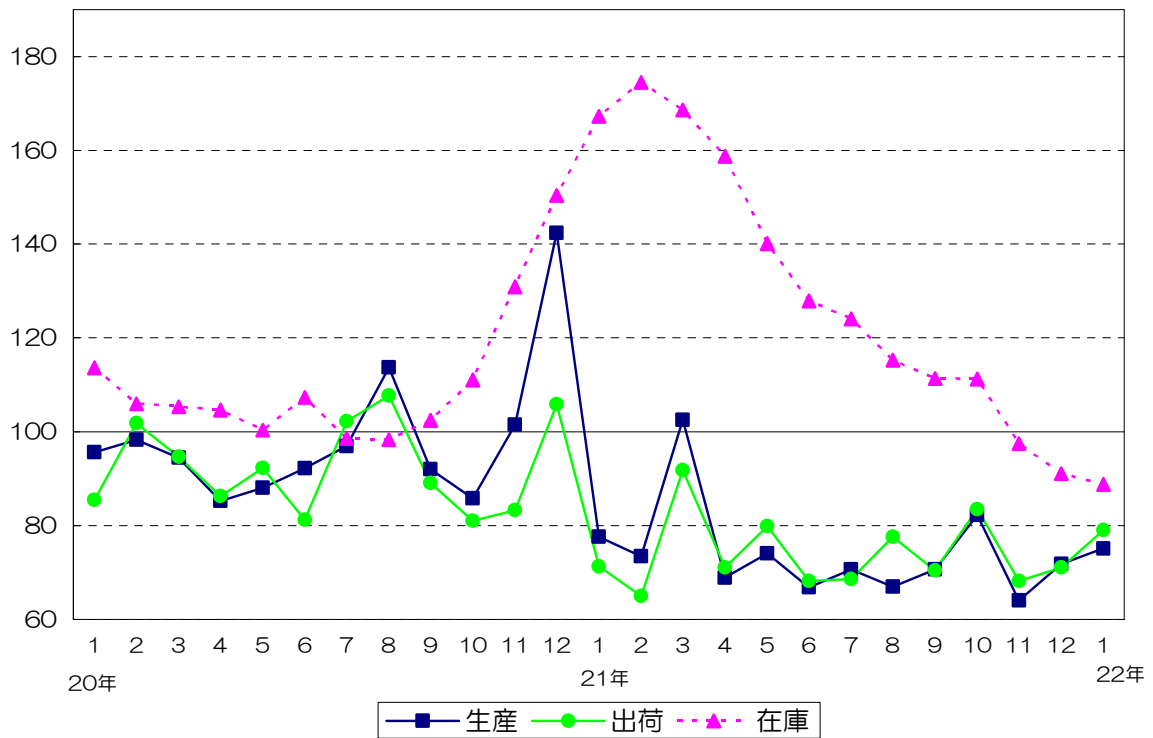
鉄鋼業 (季節調整済指数)

平成17年=100



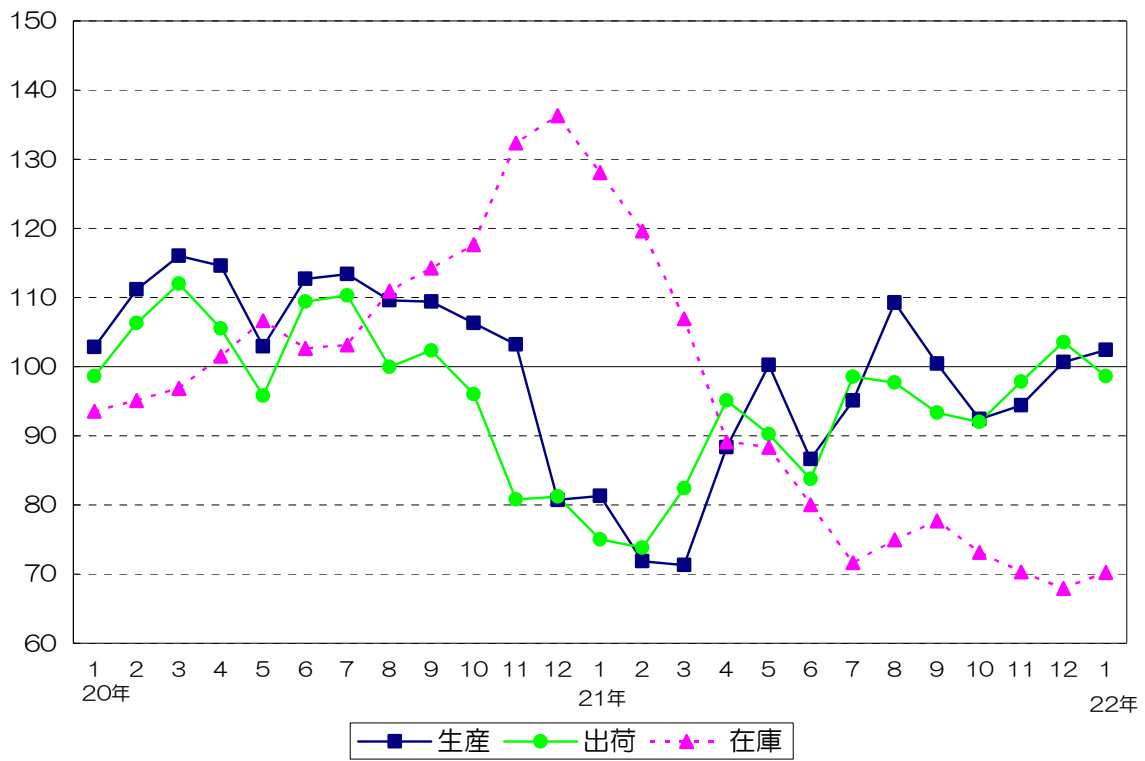
金属製品工業 (季節調整済指数)

平成17年=100



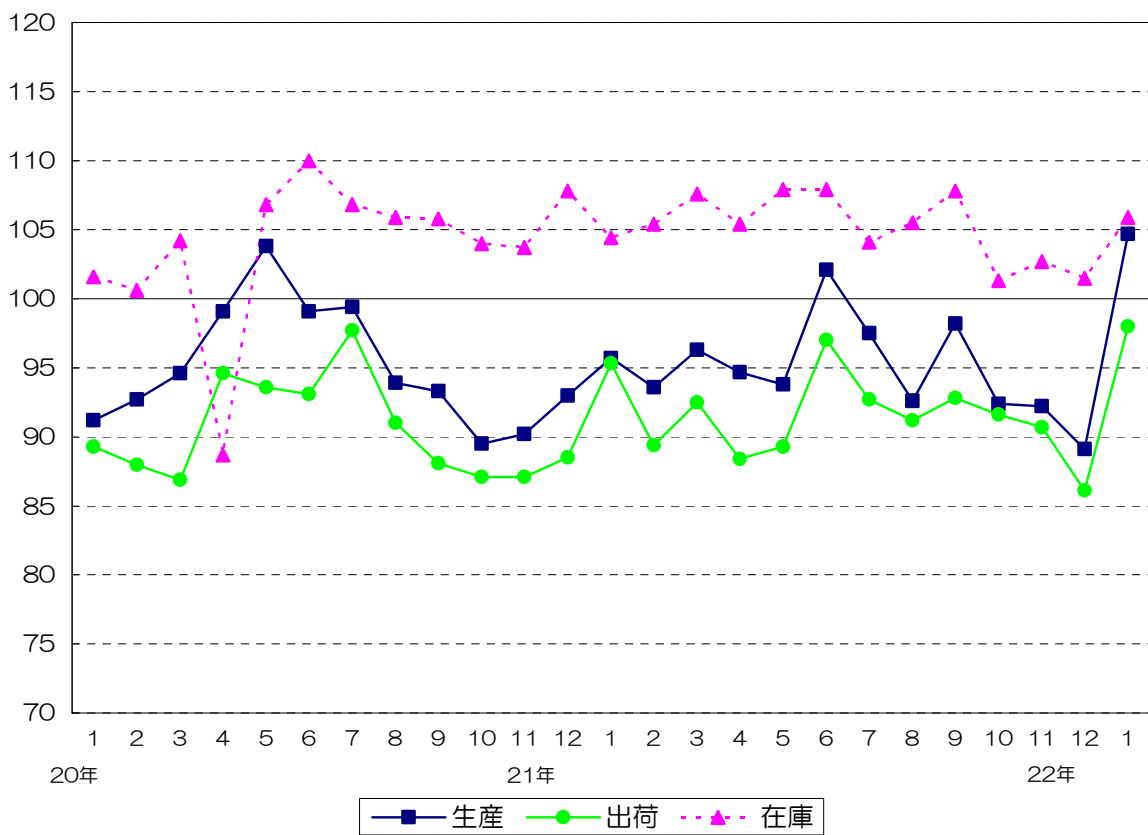
化学工業 (季節調整済指数)

平成17年=100



食料品・たばこ工業 (季節調整済指数)

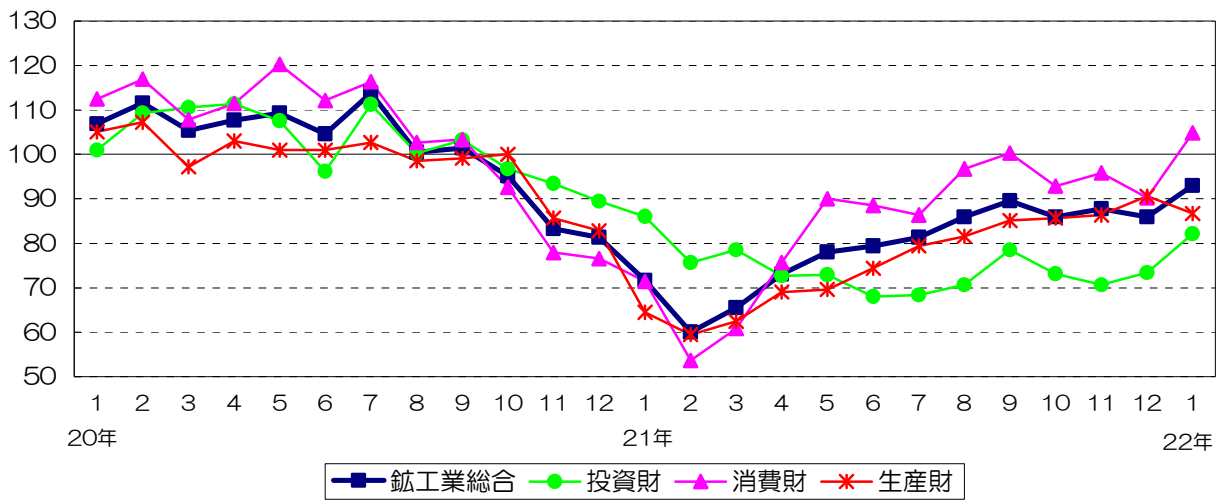
平成17年=100



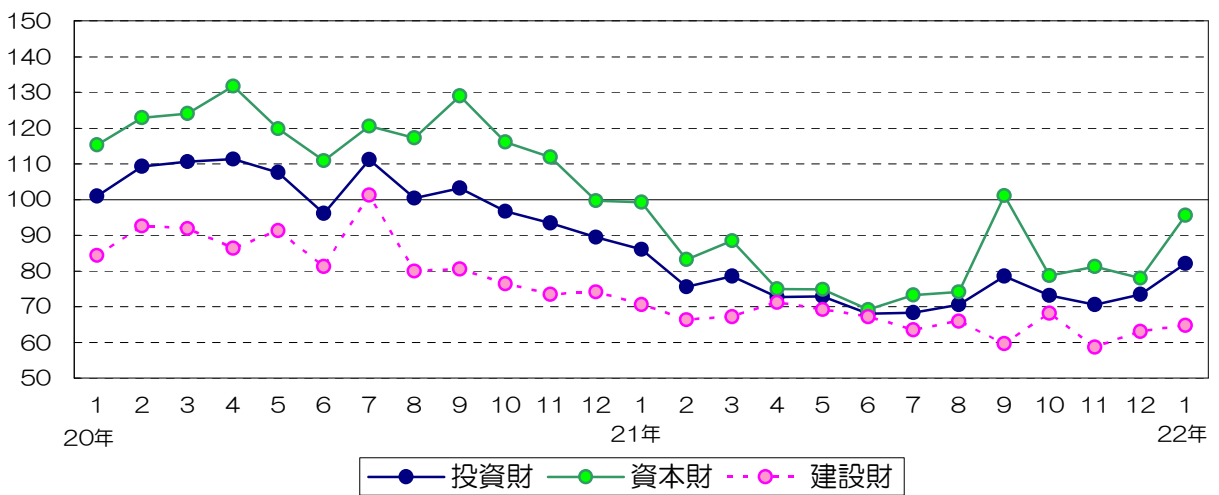
福岡県鉱工業出荷指数財別の推移（季節調整済指数）

平成17年=100

鉱工業総合



投資財



消費財

