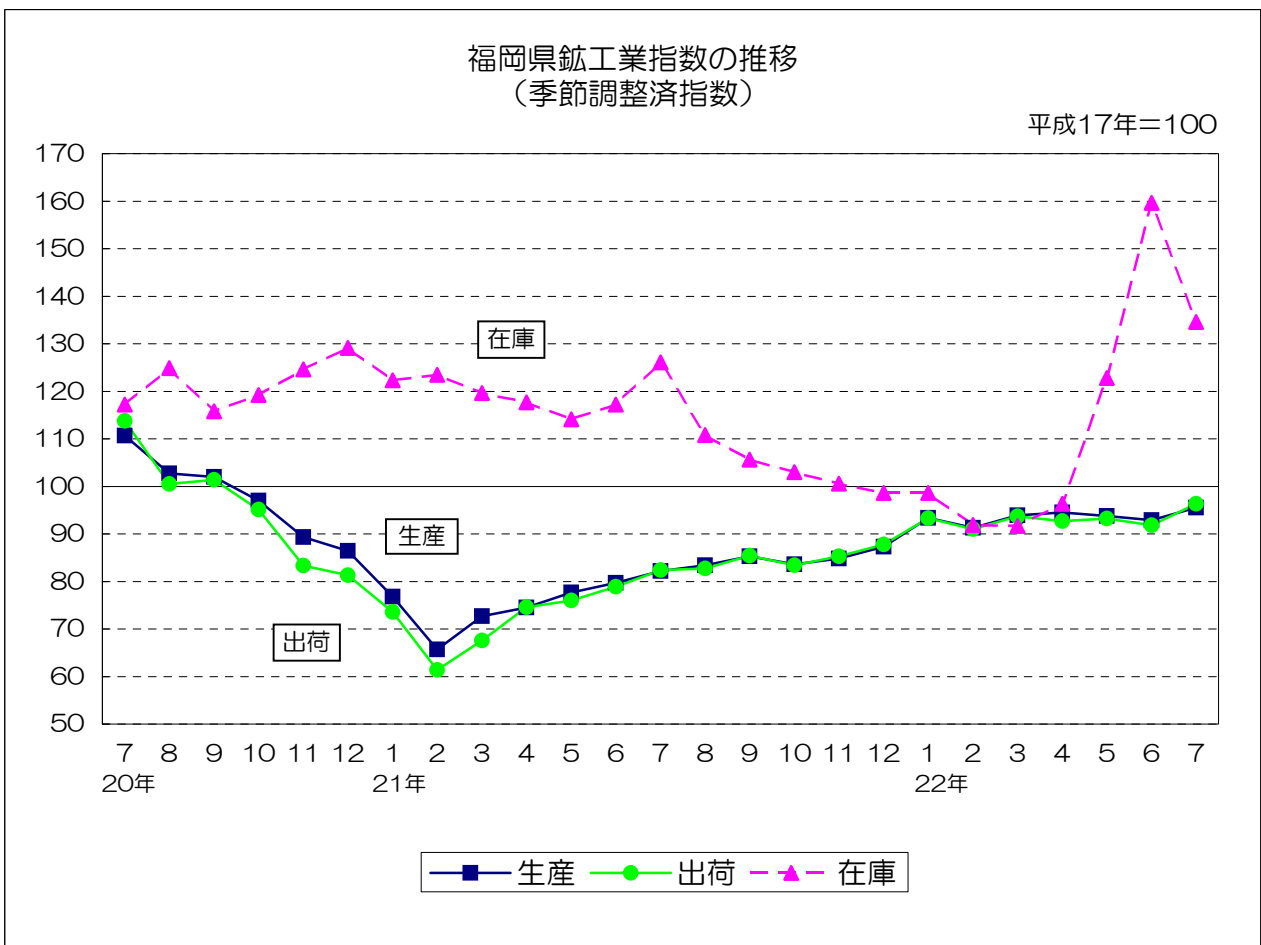


平成17年基準

福岡県鉱工業指数月報

(平成22年7月)



平成22年7月の鉱工業指数

概況

- 平成22年7月の鉱工業指数（季節調整済）は、生産が前月比2.8%の上昇、出荷が同4.9%の上昇、在庫が同15.7%の下落となった。
- (1) 生産
 季節調整済指数 : 95.5で前月比2.8%増（3か月ぶりのプラス）
 原指数 : 96.8で前年同月比15.8%増（8か月連続のプラス）
- (2) 出荷
 季節調整済指数 : 96.3で前月比4.9%増（2か月ぶりのプラス）
 原指数 : 96.9で前年同月比15.5%増（9か月連続のプラス）
- (3) 在庫
 季節調整済指数 : 134.6で前月比15.7%減（4か月ぶりのマイナス）
 原指数 : 135.5で前年同月比5.0%増（3か月連続のプラス）
- 前月比（季節調整済）
- | | | | |
|-----------|--------|-------|------|
| | [上昇] | [横ばい] | [下落] |
| 生産（18業種中） | : 10業種 | 0業種 | 8業種 |
| 出荷（18業種中） | : 11業種 | 0業種 | 7業種 |
| 在庫（18業種中） | : 6業種 | 1業種 | 11業種 |

(1) 九州・全国との比較

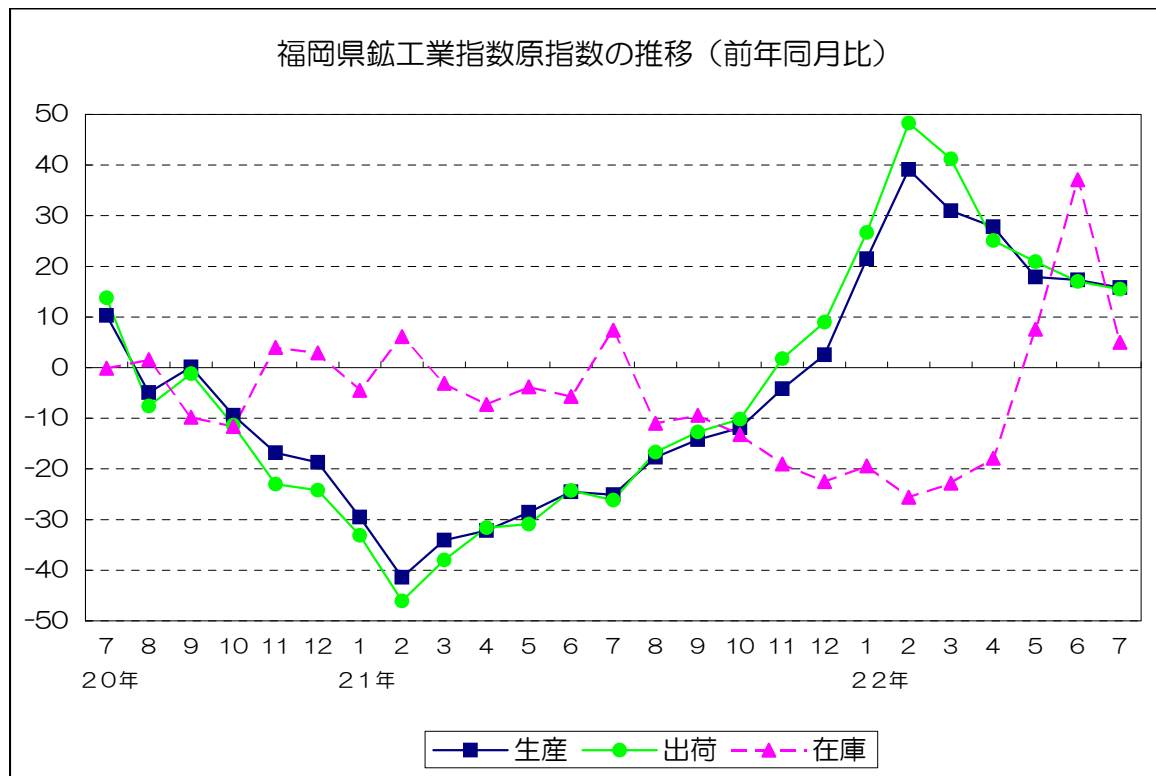
（平成17年＝100）

		季節調整済指数		原指数	
			前月比%		前年同月比%
福岡県	生産	95.5	2.8	96.8	15.8
	出荷	96.3	4.9	96.9	15.5
	在庫	134.6	▲ 15.7	135.5	5.0
九州	生産	101.4	0.3	104.4	15.1
	出荷	103.3	2.7	105.4	16.5
	在庫	106.3	▲ 3.4	106.3	1.2
全国	生産	94.8	▲ 0.2	98.1	14.2
	出荷	96.5	▲ 0.1	99.2	14.7
	在庫	96.7	▲ 0.5	96.9	1.3

(2) 前月比（季節調整済）での上昇下落業種（生産指数のみ）

上昇に寄与した業種	下落に寄与した業種
輸送機械工業 化学工業 一般機械工業 食料品・たばこ工業 金属製品工業 窯業・土石製品工業 プラスチック製品工業 電子部品・デバイス工業 石油・石炭製品工業 鉱業	鉄鋼業 木材・木製品工業 電気機械工業 非鉄金属工業 ゴム製品工業 パルプ・紙・紙加工業 繊維工業 家具工業

(3) 原指数の推移



(4) 四半期別指数の推移

平成17年=100

		生産		出荷		在庫	
		季節調整 済指数	前期比 (%)	季節調整 済指数	前期比 (%)	季節調整 済指数	前期比 (%)
21年	4~6月期	77.3	7.8	76.5	13.3	116.3	▲ 4.5
	7~9月期	83.6	8.2	83.5	9.2	114.2	▲ 1.8
	10~12月期	85.2	1.9	85.5	2.4	100.7	▲ 11.8
22年	1~3月期	92.9	9.0	92.7	8.4	94.1	▲ 6.6
	4~6月期	93.7	0.9	92.6	▲ 0.1	126.2	34.1
		原指数	前年同期比 (%)	原指数	前年同期比 (%)	原指数	前年同期比 (%)
21年	4~6月期	75.2	▲ 28.4	74.1	▲ 29.0	116.5	▲ 5.6
	7~9月期	83.6	▲ 19.1	83.7	▲ 18.8	115.7	▲ 4.5
	10~12月期	89.3	▲ 4.9	89.8	▲ 0.3	101.6	▲ 18.1
22年	1~3月期	91.6	30.3	91.5	38.4	92.3	▲ 22.6
	4~6月期	90.8	20.7	89.6	20.9	127.5	9.4

全業種・主要9業種の動向
(22年7月)

○ 全業種の動向

- (1) 生産指数は95.5(季節調整済)となり、前月と比べると鉄鋼業などが下落したが、輸送機械工業や化学工業などが上昇したため、総合では前月比2.8%の上昇(前年同月比15.8%の上昇)となった。
- (2) 出荷指数は96.3(季節調整済)となり、前月と比べると石油・石炭製品工業や鉄鋼業などが下落したが、輸送機械工業などが上昇したため、総合では前月比4.9%の上昇(前年同月比15.5%の上昇)となった。
- (3) 在庫指数は134.6(季節調整済)となり、前月と比べると金属製品工業などが上昇したが、輸送機械工業などが下落したため、総合では前月比15.7%の下落(前年同月比5.0%の上昇)となった。

○ 主要9業種の動向

[生産]

業種	前月比 (%)	前年同月比 (%)	上昇または下落に寄与した主な品目(前月比)
鉄鋼	▲6.5	18.8	鋼帯、特殊鋼熱間圧延鋼材、特殊鋼冷間仕上鋼材等
金属製品	6.6	4.2	ドラム缶、ガス湯沸器、飲料用缶等
一般機械	5.1	47.5	クレーン、半導体製造装置、産業用ロボット等
電気機械	▲2.3	37.6	サーボモータ、交流電動機、変圧器等
電子・デバイス	1.3	17.2	混成集積回路、光電変換素子等
輸送機械	5.6	26.4	普通自動車等
窯業・土石製品	1.7	2.8	耐火れんが、生コンクリート、セメント等
化学	4.9	11.6	トルイレンジイソシアネート、ジフェニルメタンジイソシアネート等
食料品・たばこ	2.2	3.2	その他の調味料、固型カレー、清涼飲料等
総合	2.8	15.8	—

[出荷]

業種	前月比 (%)	前年同月比 (%)	上昇または下落に寄与した主な品目(前月比)
鉄鋼	▲2.0	28.8	伸銅製品、光ファイバー製品等
金属製品	4.6	▲1.9	ドラム缶、鉄骨、ガス湯沸器等
一般機械	2.0	44.9	クレーン、半導体製造装置、産業用ロボット等
電気機械	▲3.4	36.1	交流電動機、サーボモータ、変圧器等
電子・デバイス	1.6	13.6	混成集積回路、光電変換素子等
輸送機械	9.8	28.0	普通自動車等
窯業・土石製品	4.4	2.2	生コンクリート、セメント、不定型耐火物等
化学	0.9	3.3	トルイレンジイソシアネート、ビスフェノールA等
食料品・たばこ	2.6	3.8	ビール、固型カレー等
総合	4.9	15.5	—

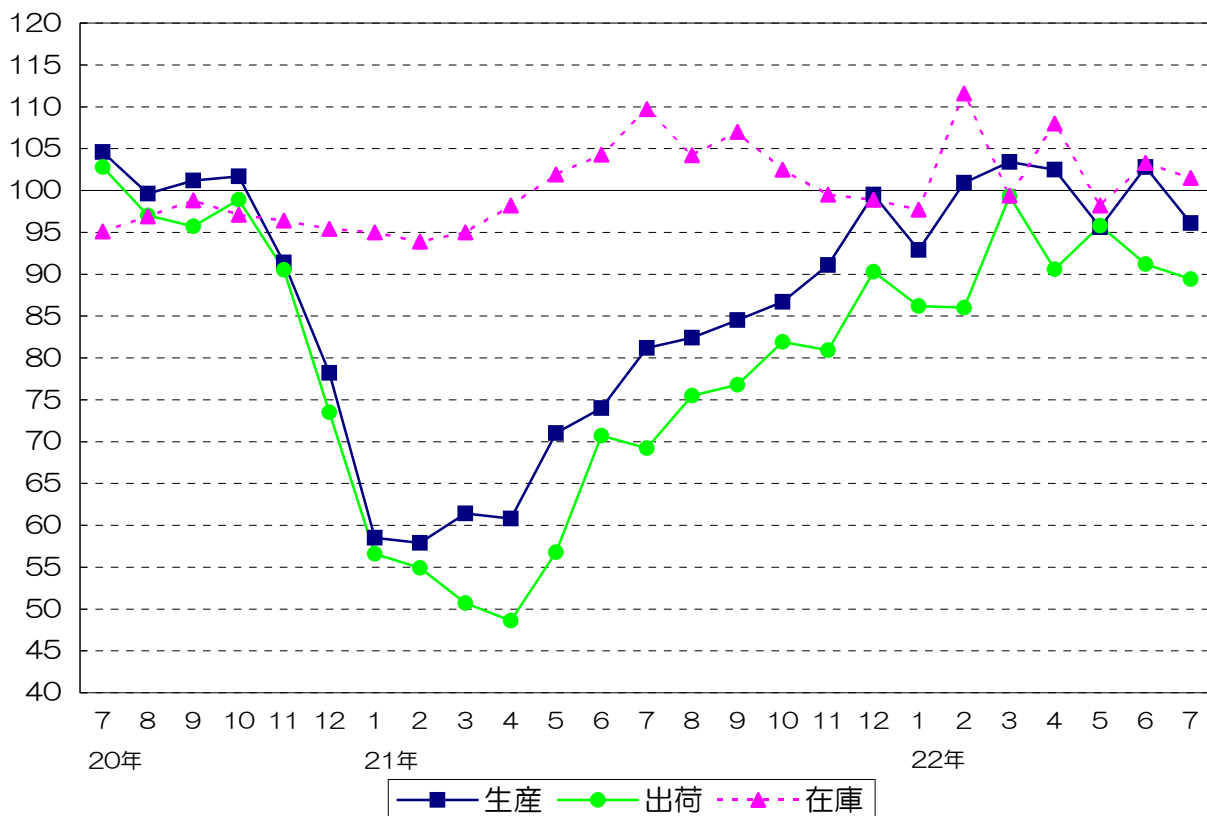
[在庫]

業種	前月比 (%)	前年同月比 (%)	上昇または下落に寄与した主な品目(前月比)
鉄鋼	▲1.7	▲7.6	特殊鋼冷間仕上鋼材、鋼半製品、鋼帯等
金属製品	8.8	▲34.3	飲料用缶、ガス湯沸器、金網等
一般機械	1.1	▲61.9	ショベル系掘削機(油圧式)
電気機械	▲0.2	▲47.9	電気ホイス
電子・デバイス	▲28.8	▲55.5	線形回路、計数回路
輸送機械	▲30.6	49.7	普通自動車
窯業・土石製品	▲1.9	▲8.0	道路用コンクリート製品、セメント等
化学	▲1.8	5.2	ビスフェノールA、トルイレンジイソシアネート等
食料品・たばこ	▲4.7	▲5.7	ビール等
総合	▲15.7	5.0	—

(注) 前月比は季節調整済指数、前年同月比は原指数による。

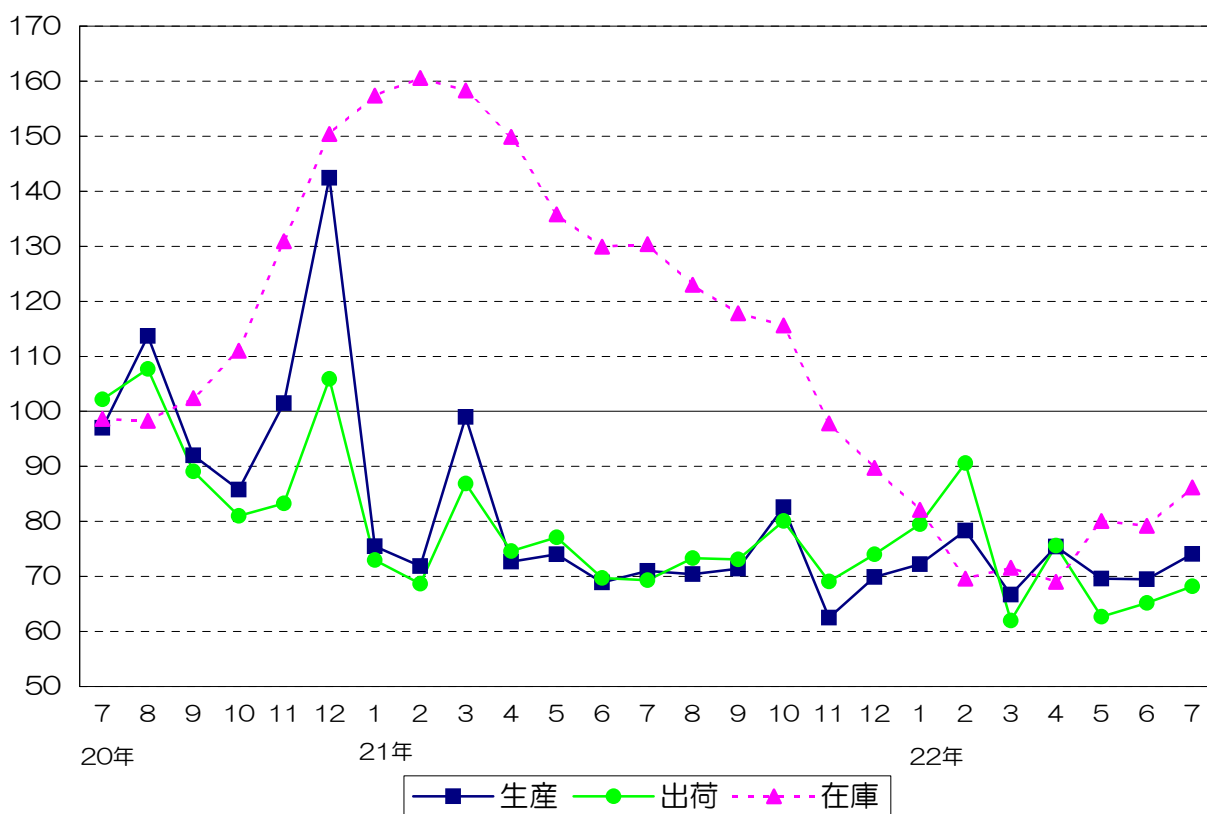
鉄鋼業 (季節調整済指数)

平成17年=100



金属製品工業 (季節調整済指数)

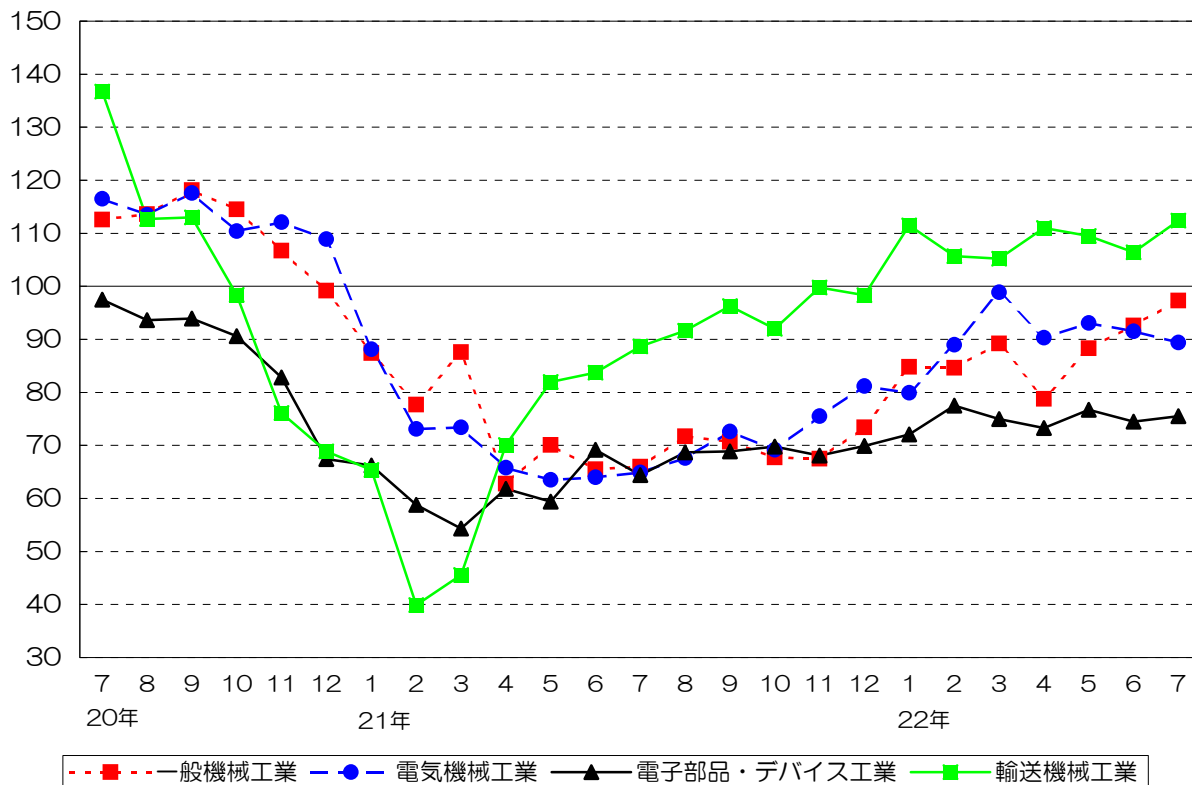
平成17年=100



機械工業（季節調整済指数）

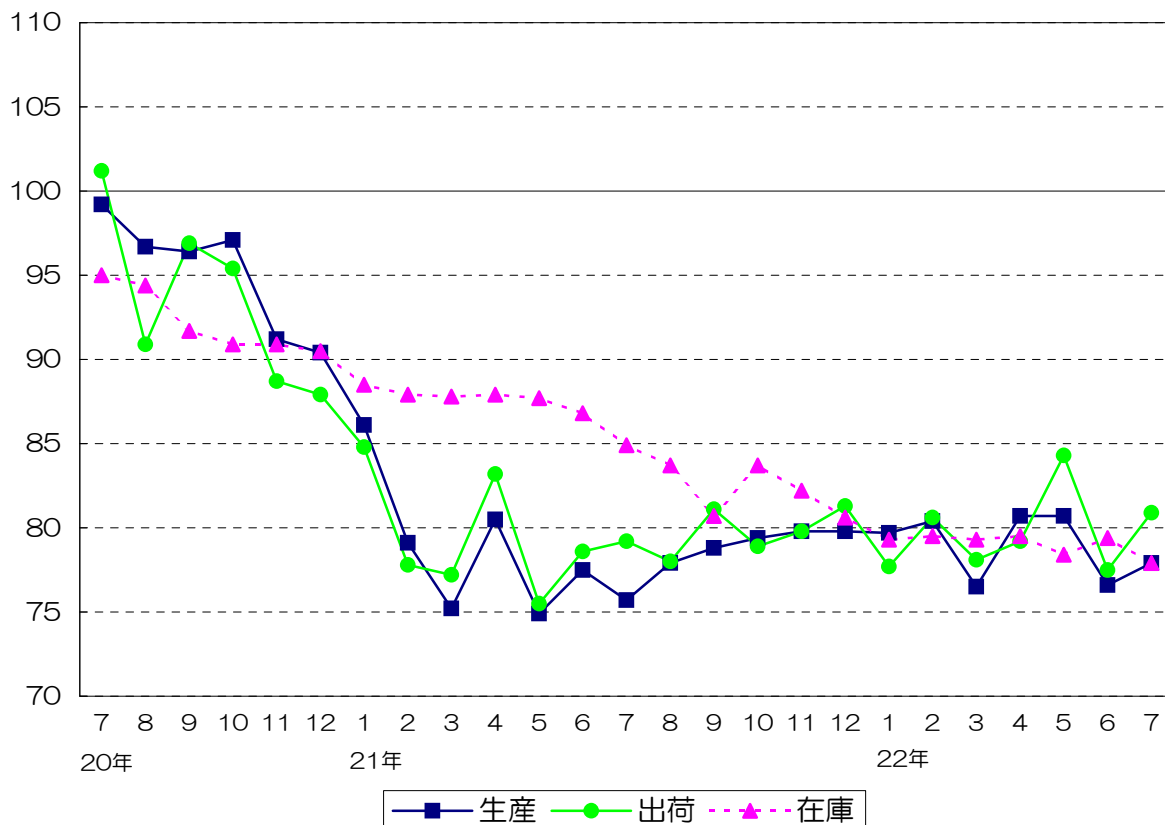
*生産指数のみ。

平成17年=100



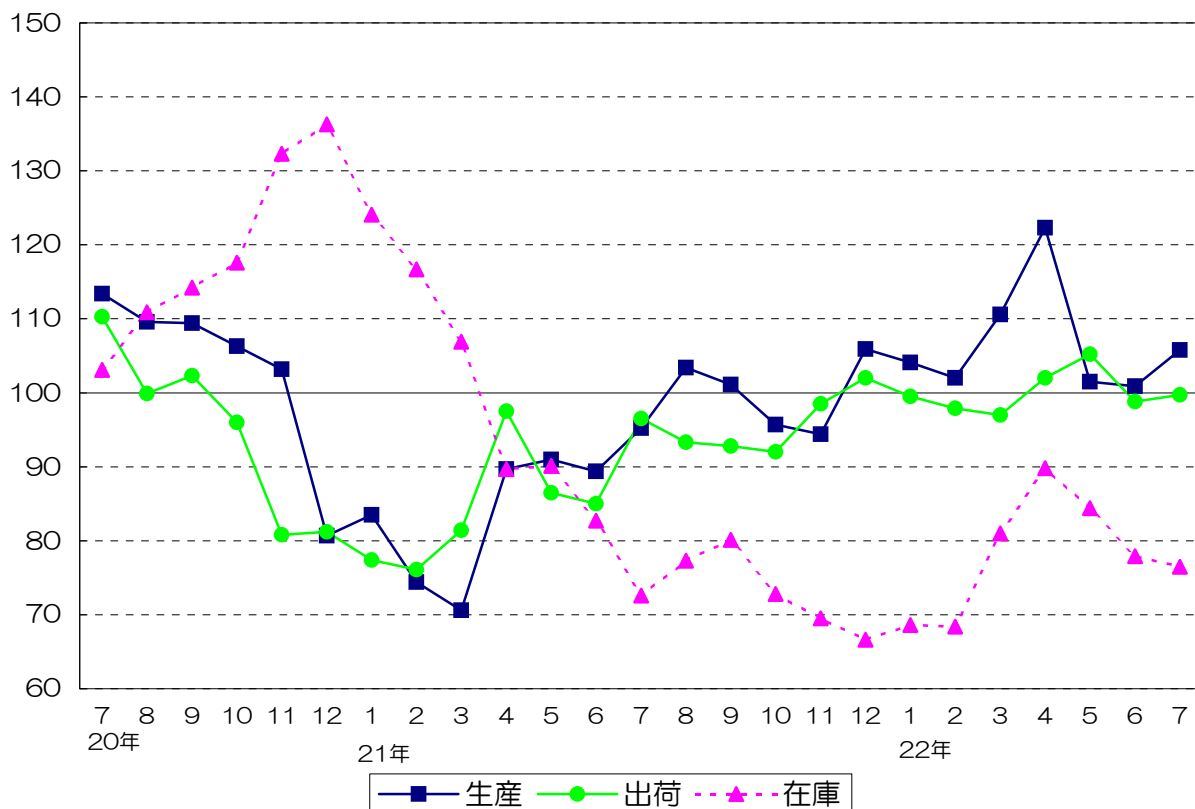
窯業・土石製品工業（季節調整済指数）

平成17年=100



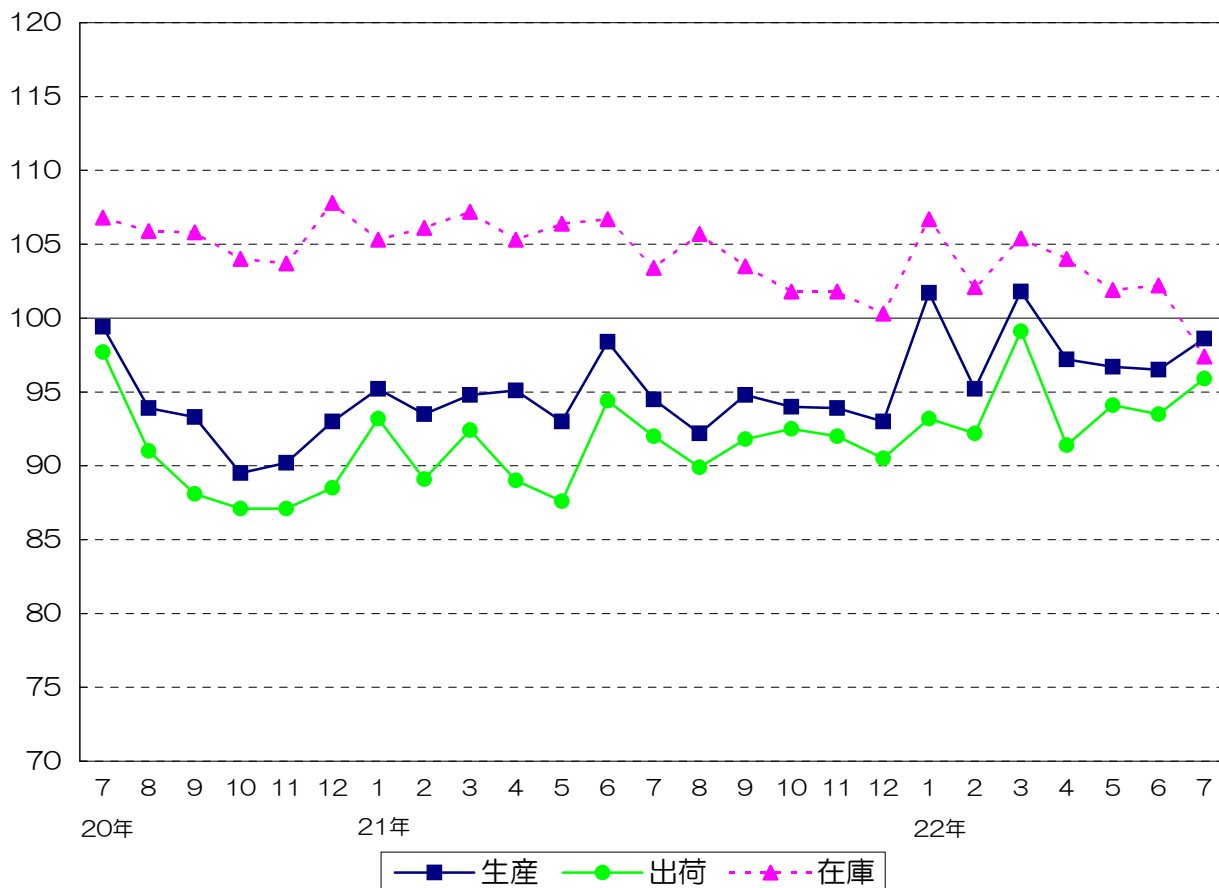
化学工業（季節調整済指数）

平成17年=100



食料品・たばこ工業（季節調整済指数）

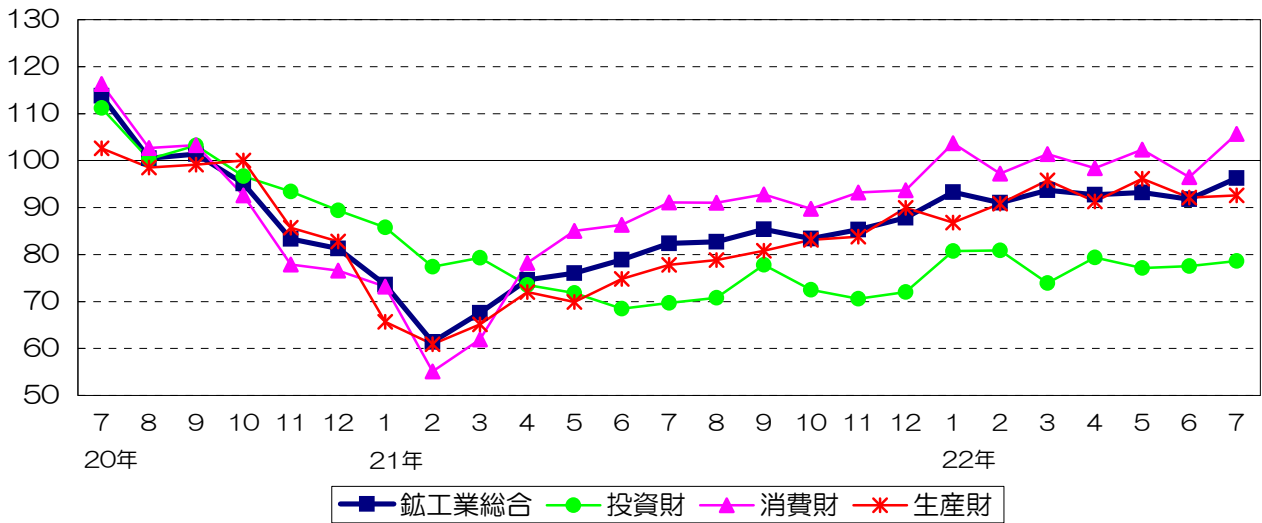
平成17年=100



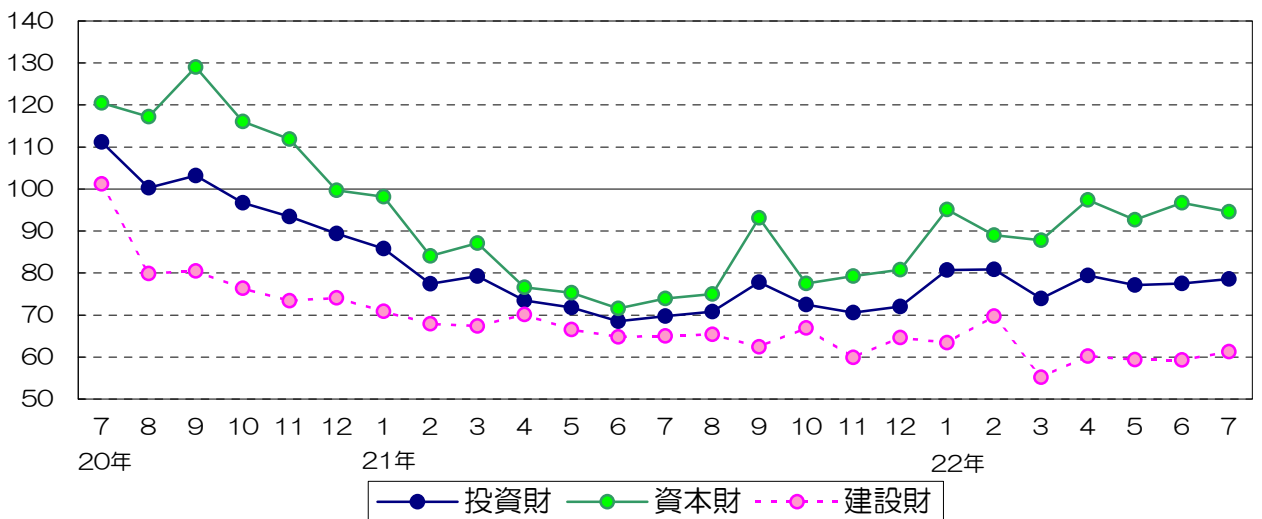
福岡県鉱工業出荷指数財別の推移（季節調整済指数）

平成17年=100

鉱工業総合



投資財



消費財

