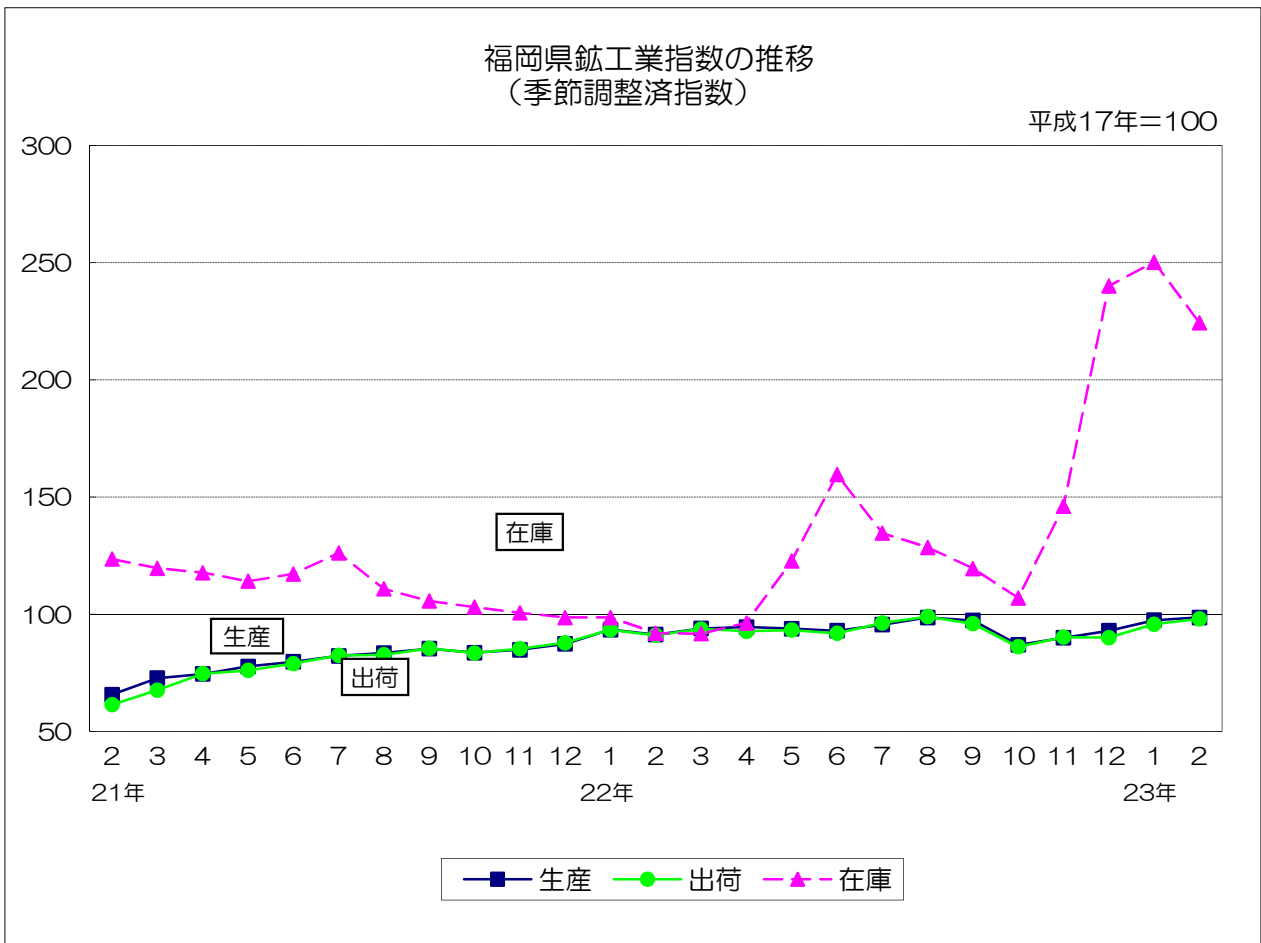


平成17年基準

# 福岡県鉱工業指数月報

(平成23年2月)



## 平成23年2月の鉱工業指数

### 概 況

- 平成23年2月の鉱工業指数（季節調整済）は、生産が前月比1.2%の上昇、出荷が同2.4%の上昇、在庫が同10.3%の下落となった。
  
- (1) 生産
  - 季節調整済指数 : 98.6で前月比1.2%増（4か月連続のプラス）
  - 原指数 : 94.8で前年同月比6.5%増（15か月連続のプラス）
- (2) 出荷
  - 季節調整済指数 : 98.0で前月比2.4%増（2か月連続のプラス）
  - 原指数 : 94.2で前年同月比6.2%増（16か月連続のプラス）
- (3) 在庫
  - 季節調整済指数 : 224.4で前月比10.3%減（4か月ぶりのマイナス）
  - 原指数 : 225.4で前年同月比145.0%増（10か月連続のプラス）
  
- 前月比（季節調整済）
 

	[上昇]	[横ばい]	[下落]
生産（18業種中）	: 10業種	0業種	8業種
出荷（18業種中）	: 9業種	0業種	9業種
在庫（18業種中）	: 13業種	1業種	4業種

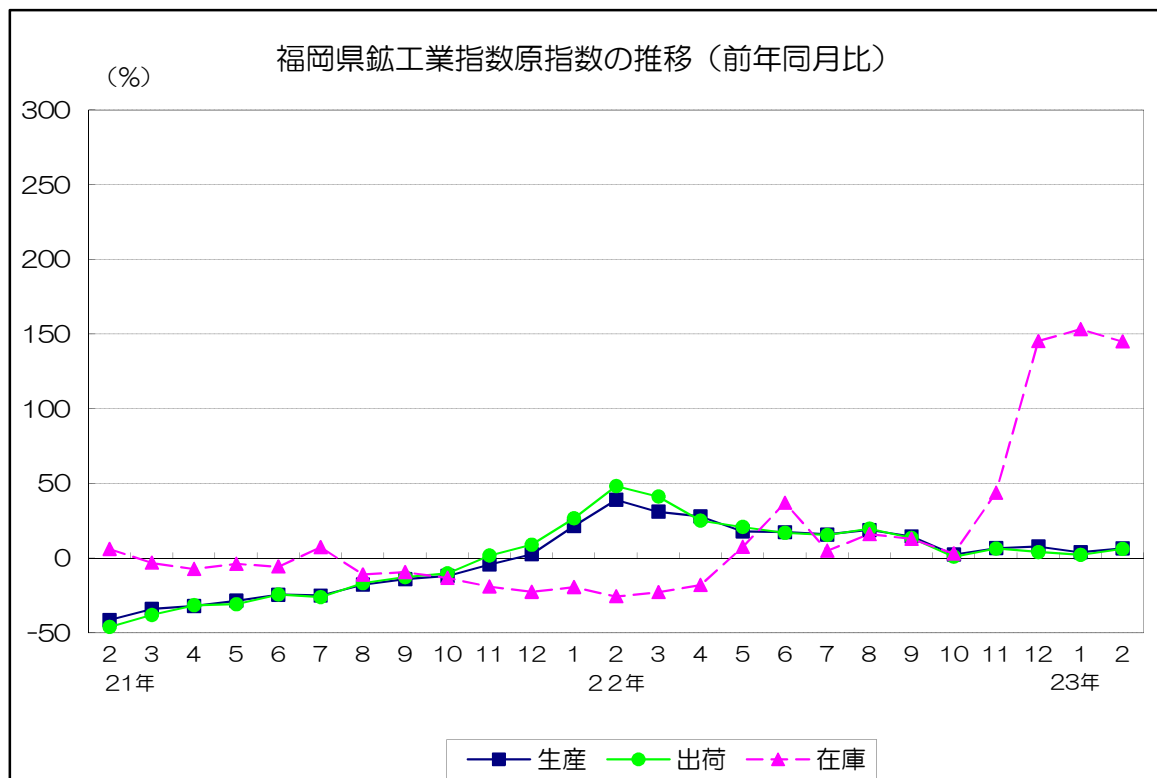
### (1) 九州・全国との比較 （平成17年＝100）

		季節調整済指数		原 指 数	
			前月比%		前年同月比%
福岡県	生産	98.6	1.2	94.8	6.5
	出荷	98.0	2.4	94.2	6.2
	在庫	224.4	▲ 10.3	225.4	145.0
九州	生産	102.3	1.2	97.1	1.6
	出荷	103.5	1.5	98.0	2.1
	在庫	111.8	1.5	114.7	6.8
全国	生産	97.9	1.8	91.8	2.9
	出荷	99.5	3.3	93.3	3.6
	在庫	102.0	1.5	105.5	6.9

### (2) 前月比（季節調整済）での上昇下落業種（生産指数のみ）

上昇に寄与した業種	下落に寄与した業種
食料品・たばこ工業 一般機械工業 輸送機械工業 ゴム製品工業 電子部品・デバイス工業 電気機械工業 化学工業 木材・木製品工業 パルプ・紙・紙加工業 非鉄金属工業	鉄鋼業 金属製品工業 プラスチック製品工業 窯業・土石製品工業 繊維工業 鉱業 家具工業 石油・石炭製品工業

(3) 原指数の推移



(4) 四半期別指数の推移

平成17年=100

		生産		出荷		在庫	
		季節調整 済指数	前期比 (%)	季節調整 済指数	前期比 (%)	季節調整 済指数	前期比 (%)
21年	10~12月期	85.2	1.9	85.5	2.4	100.7	▲ 11.8
22年	1~3月期	92.9	9.0	92.7	8.4	94.1	▲ 6.6
	4~6月期	93.7	0.9	92.6	▲ 0.1	126.2	34.1
	7~9月期	97.1	3.6	97.0	4.8	127.5	1.0
	10~12月期	89.9	▲ 7.4	88.8	▲ 8.5	164.3	28.9
		原指数	前年同期比 (%)	原指数	前年同期比 (%)	原指数	前年同期比 (%)
21年	10~12月期	89.3	▲ 4.9	89.8	▲ 0.3	101.6	▲ 18.1
22年	1~3月期	91.6	30.3	91.5	38.4	92.3	▲ 22.6
	4~6月期	90.8	20.7	89.6	20.9	127.5	9.4
	7~9月期	97.1	16.1	97.1	16.0	128.5	11.1
	10~12月期	94.4	5.7	93.1	3.7	162.8	60.2

全業種・主要9業種の動向  
(23年2月)

○ 全業種の動向

- (1) 生産指数は98.6(季節調整済)となり、前月と比べると鉄鋼業や、金属製品工業などが下落したが、食料品・たばこ工業や一般機械工業などが上昇したため、総合では前月比1.2%の上昇(前年同月比6.5%の上昇)となった。
- (2) 出荷指数は98.0(季節調整済)となり、前月と比べると金属製品工業や、ゴム製品工業などが下落したが、食料品・たばこ工業や一般機械工業などが上昇したため、総合では前月比2.4%の上昇(前年同月比6.2%の上昇)となった。
- (3) 在庫指数は224.4(季節調整済)となり、前月と比べると繊維工業や非鉄金属工業などが上昇したが、輸送機械工業や鉄鋼業などが下落したため、総合では前月比10.3%の下落(前年同月比145.0%の上昇)となった。

○ 主要9業種の動向

[生産]

業種	前月比 (%)	前年同月比 (%)	上昇または下落に寄与した主な品目(前月比)
鉄鋼	▲2.5	1.6	特殊鋼冷間仕上鋼材、特殊鋼熱間圧延鋼材、粗鋼 等
金属製品	▲4.6	▲18.9	飲料用缶、鉄構物、ガス湯沸器 等
一般機械	8.1	27.7	クレーン、鉄鋼用ロール、半導体製造装置 等
電気機械	2.4	15.9	サーボモータ、開閉制御装置、電気ホイス ト 等
電子・デバイス	2.2	0.3	光電変換素子、線形回路、整流素子 等
輸送機械	0.7	13.3	小型自動車 等
窯業・土石製品	▲1.3	▲3.5	セメント、気泡コンクリート製品、ガラス短繊維 等
化学	0.9	11.5	触媒、ポリカーボネート、無水フタル酸 等
食料品・たばこ	22.8	▲8.5	その他の調味料、めん類 等
総合	1.2	6.5	—

[出荷]

業種	前月比 (%)	前年同月比 (%)	上昇または下落に寄与した主な品目(前月比)
鉄鋼	4.1	10.8	特殊鋼熱間圧延鋼材、鋼帯、特殊鋼冷間仕上鋼材 等
金属製品	▲3.7	▲23.2	鉄構物、ガス湯沸器、鉄骨 等
一般機械	11.7	32.3	クレーン、半導体製造装置、鉄鋼用ロール 等
電気機械	5.2	11.1	サーボモータ、開閉制御装置、電力量計 等
電子・デバイス	2.5	▲3.7	光電変換素子、シリコンダイオード、線形回路 等
輸送機械	1.8	14.2	小型自動車 等
窯業・土石製品	▲1.1	▲1.4	耐火れんが、セメント 等
化学	4.0	7.3	ポリカーボネート、触媒、クレオソート油 等
食料品・たばこ	21.5	▲14.7	その他の調味料、めん類 等
総合	2.4	6.2	—

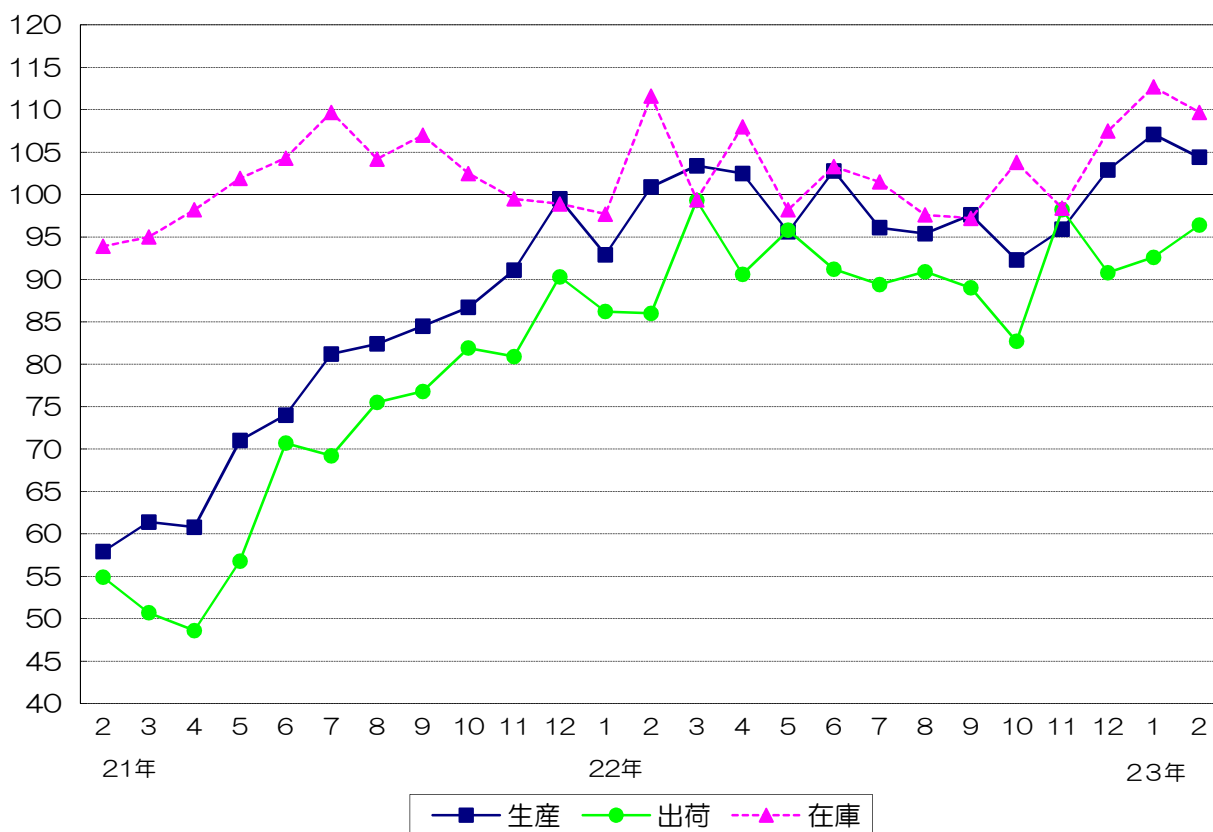
[在庫]

業種	前月比 (%)	前年同月比 (%)	上昇または下落に寄与した主な品目(前月比)
鉄鋼	▲2.7	▲0.8	特殊鋼熱間圧延鋼材、軌条、特殊鋼冷間仕上鋼材 等
金属製品	▲12.2	▲15.3	ガス湯沸器 等
一般機械	▲0.2	▲6.0	ショベル系掘削機(油圧式)
電気機械	11.9	▲19.2	電力量計、電気ホイス ト
電子・デバイス	6.7	▲41.9	計数回路、線形回路
輸送機械	▲4.9	865.8	小型自動車
窯業・土石製品	5.0	5.6	道路用コンクリート製品、耐火れんが、ボード(せっこうボード) 等
化学	1.5	17.4	ジフェニルメタンジイソシアネート、ビスフェノールA、合成染料 等
食料品・たばこ	1.8	▲7.7	その他の調味料、小麦粉 等
総合	▲10.3	145.0	—

(注) 前月比は季節調整済指数、前年同月比は原指数による。

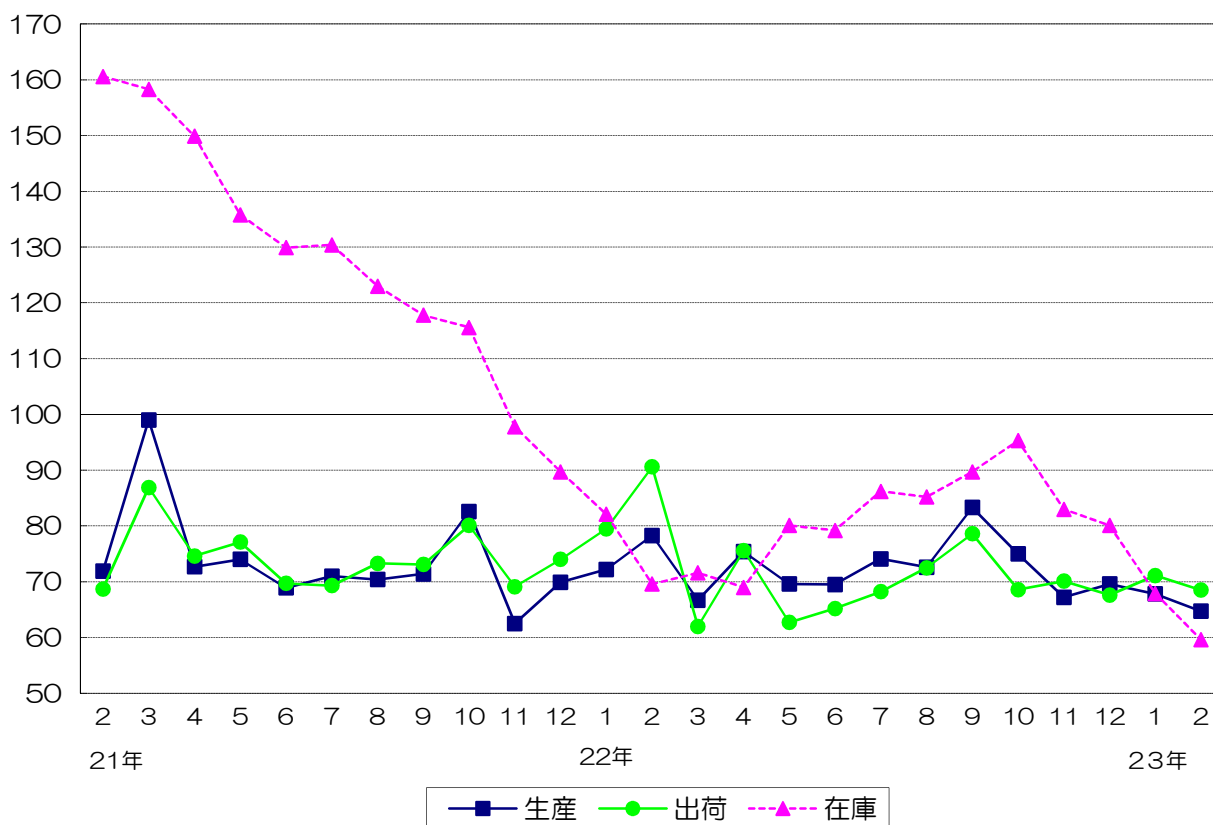
鉄鋼業 (季節調整済指数)

平成17年=100



金属製品工業 (季節調整済指数)

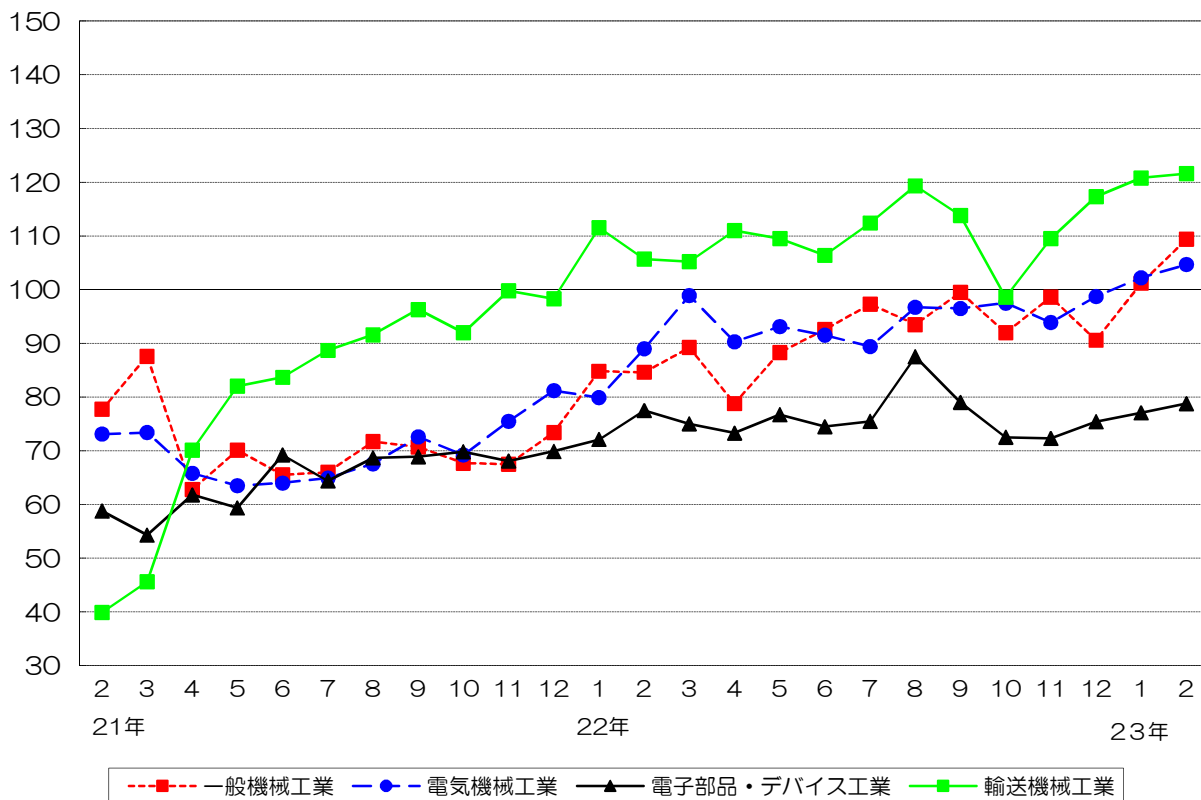
平成17年=100



### 機械工業（季節調整済指数）

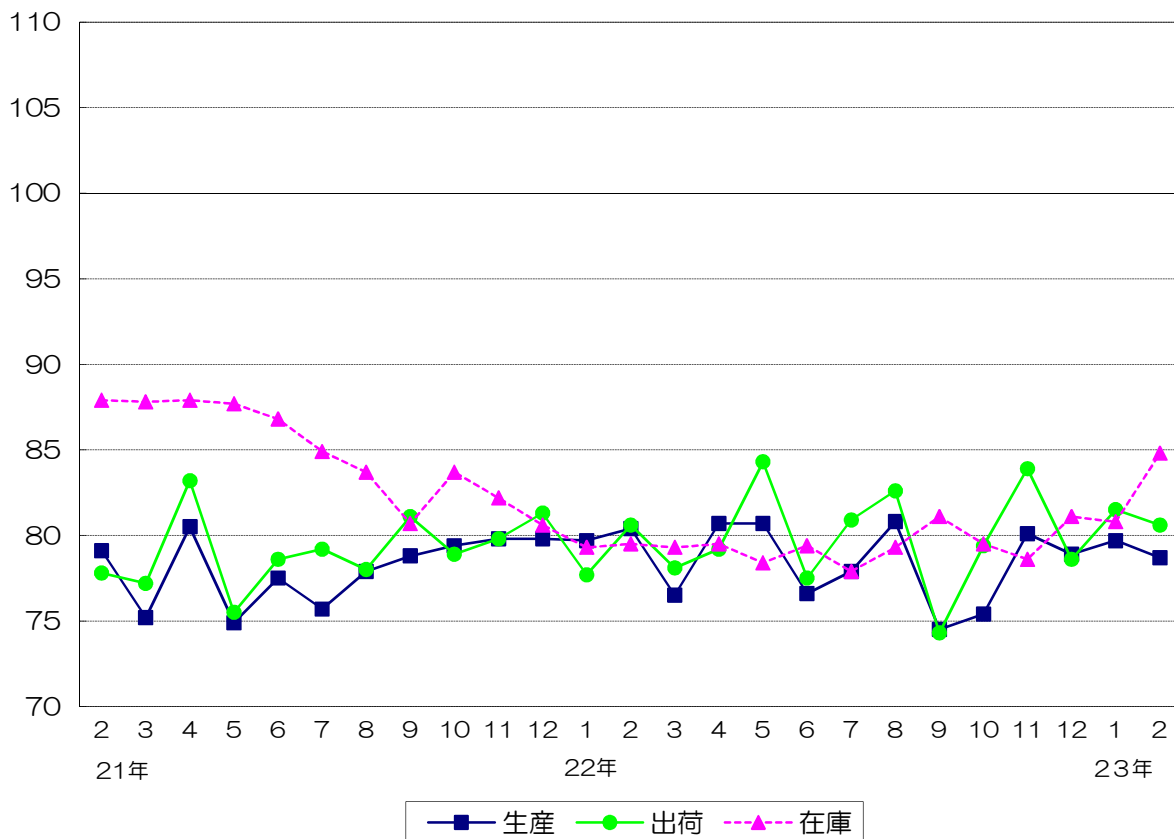
\*生産指数のみ。

平成17年=100



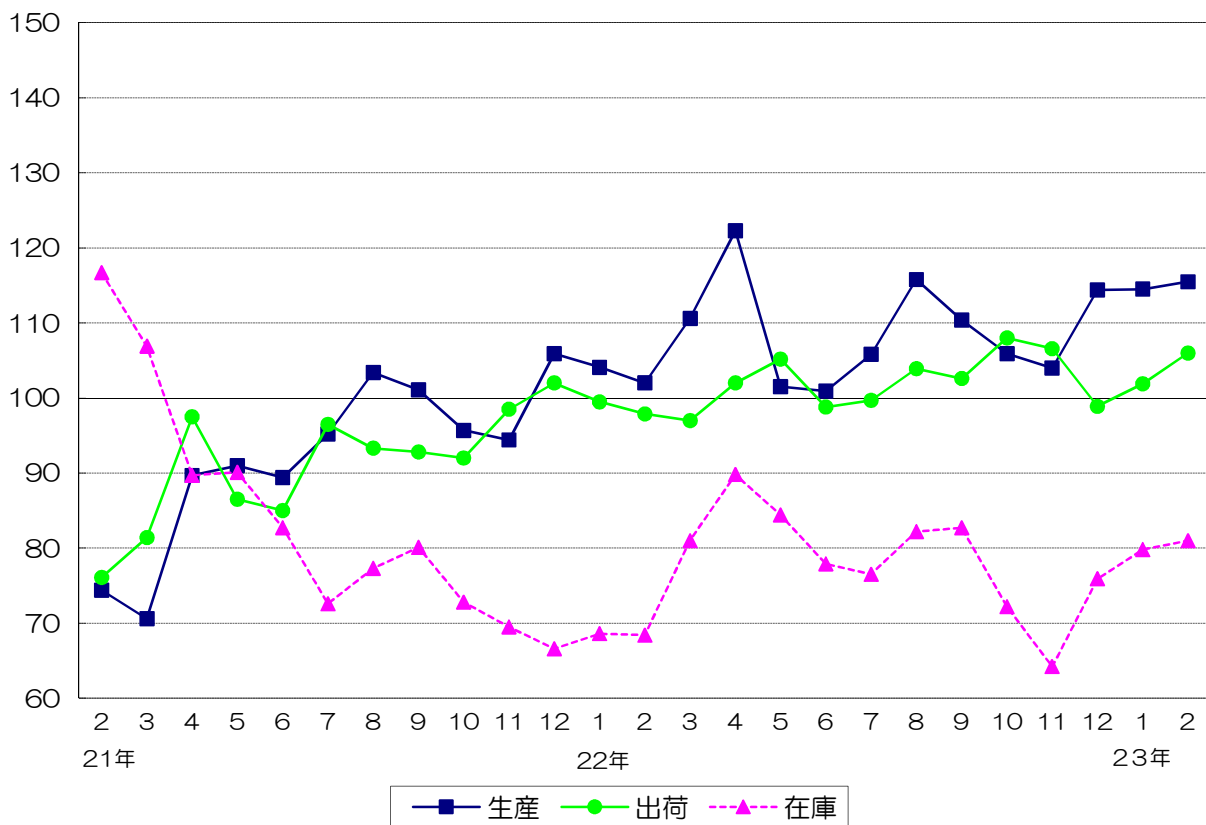
### 窯業・土石製品工業（季節調整済指数）

平成17年=100



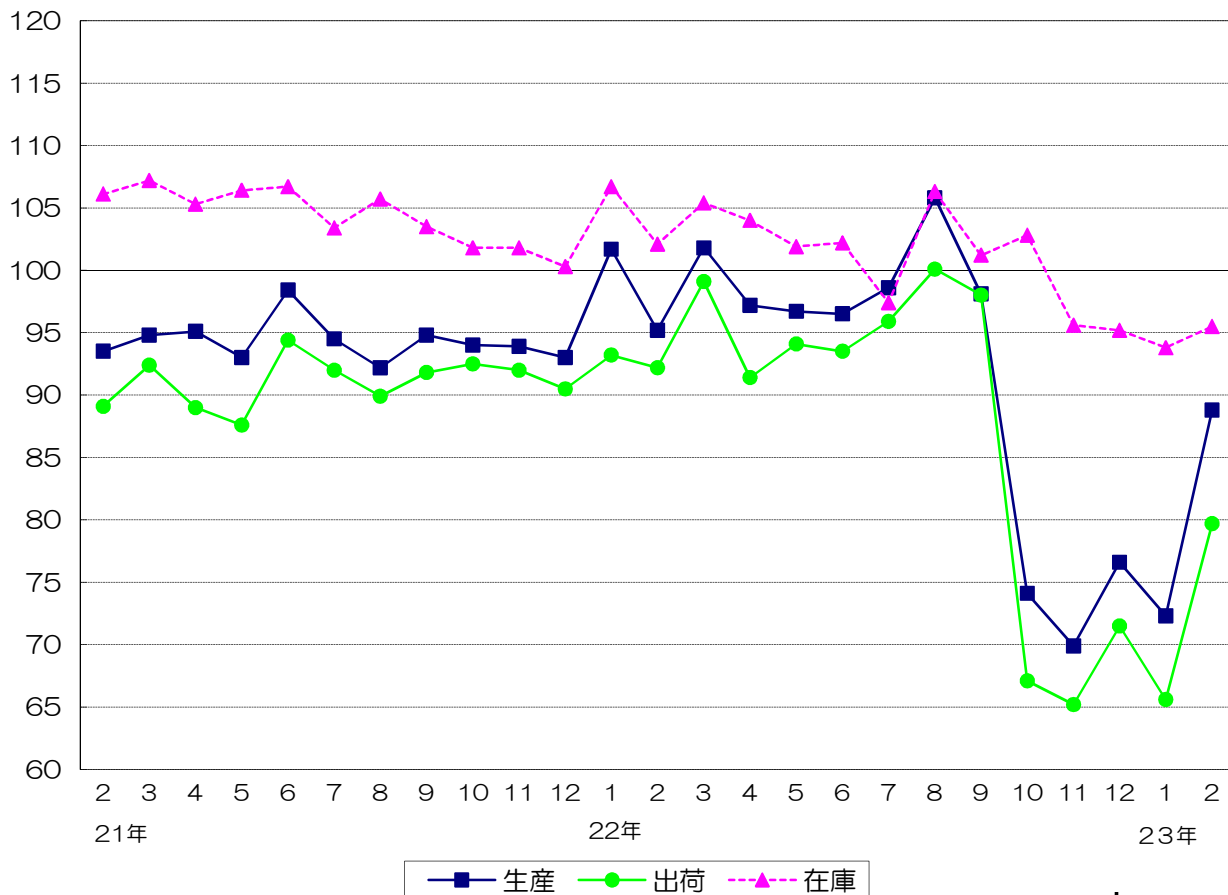
化学工業 (季節調整済指数)

平成17年=100



食料品・たばこ工業 (季節調整済指数)

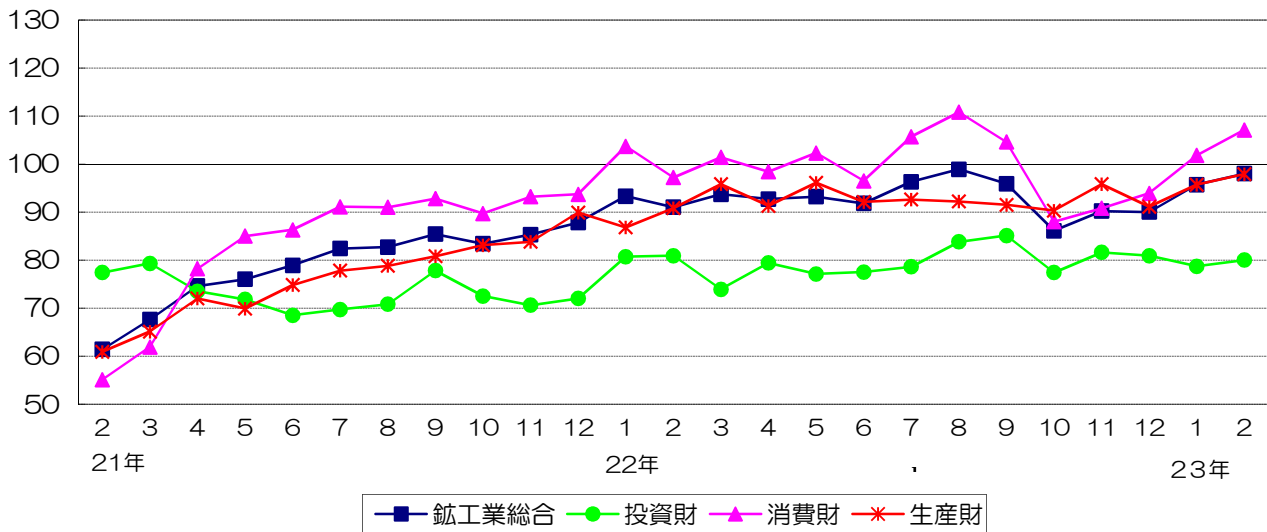
平成17年=100



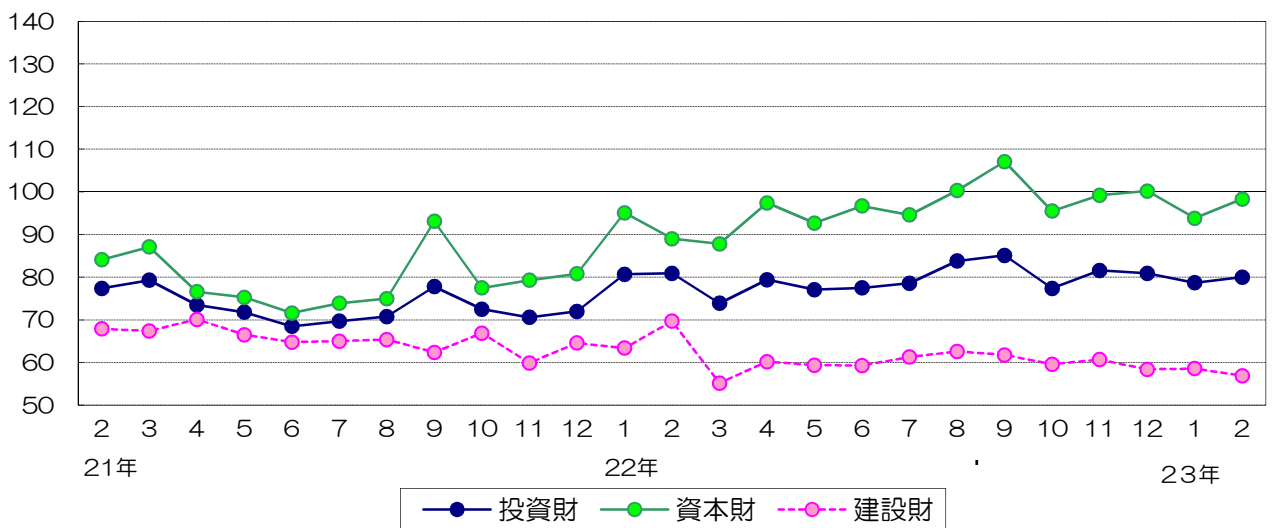
# 福岡県鉱工業出荷指数財別の推移（季節調整済指数）

平成17年=100

## 鉱工業総合



## 投資財



## 消費財

