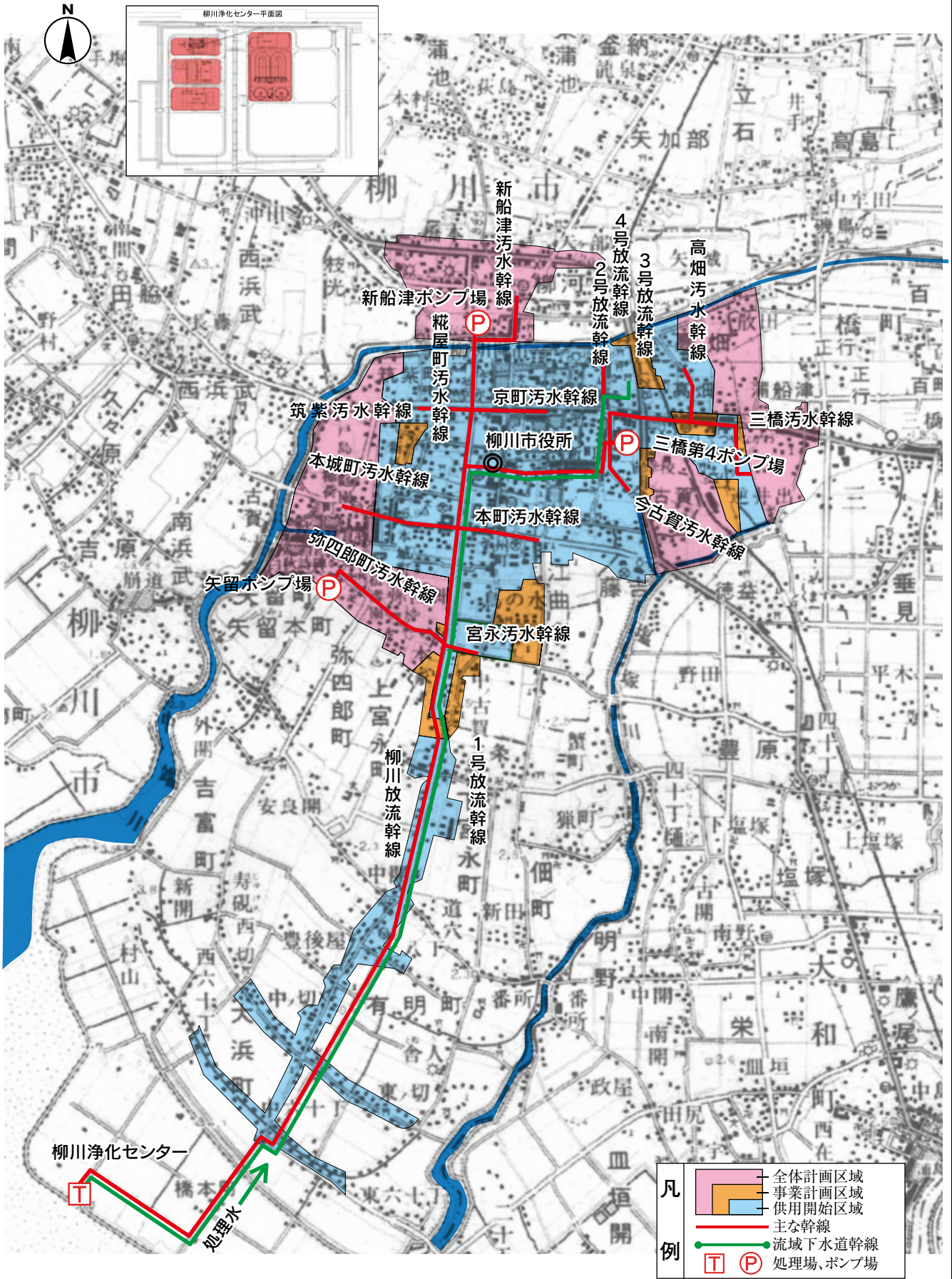
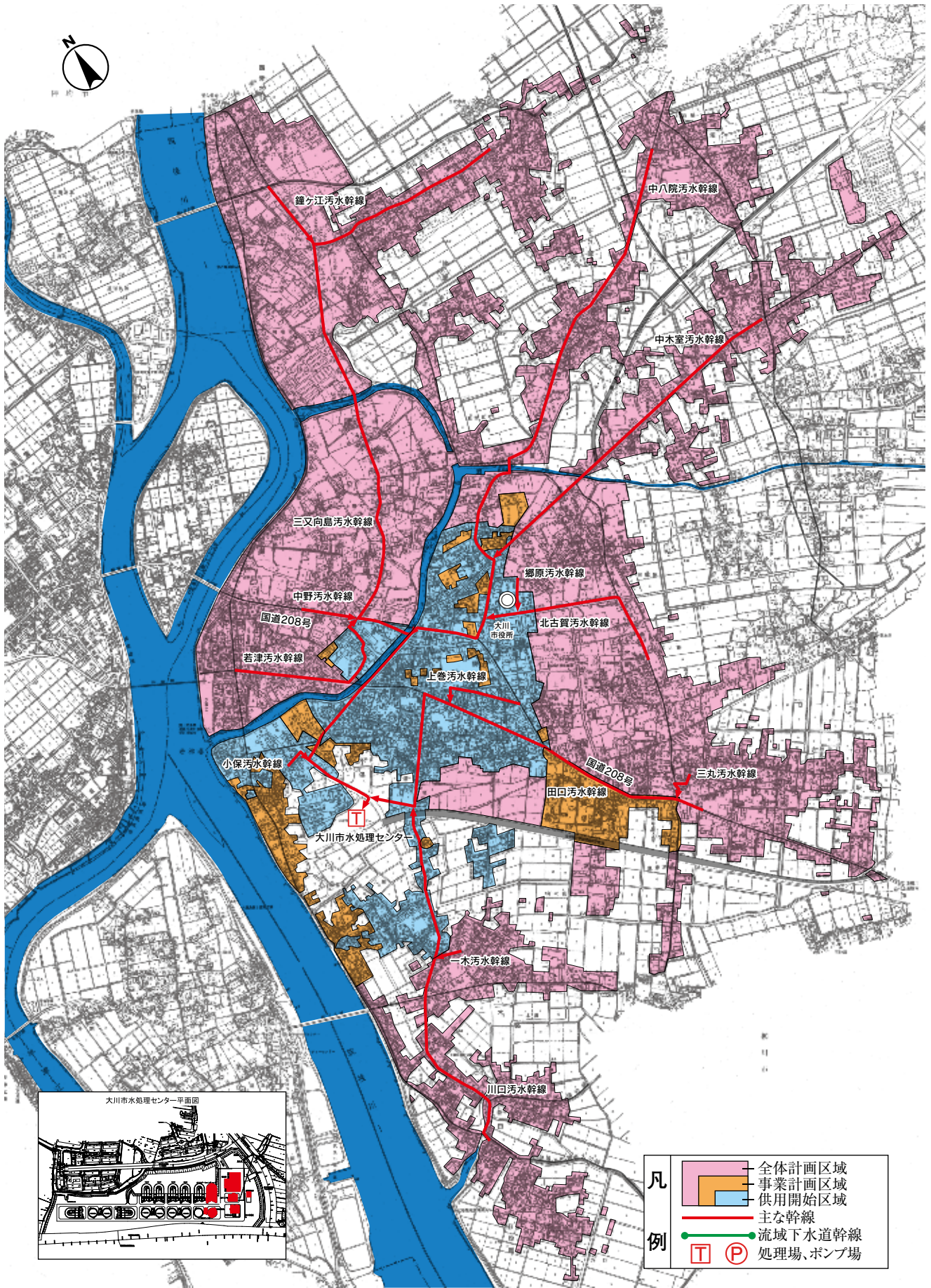


# 柳川市公共下水道(単独公共)



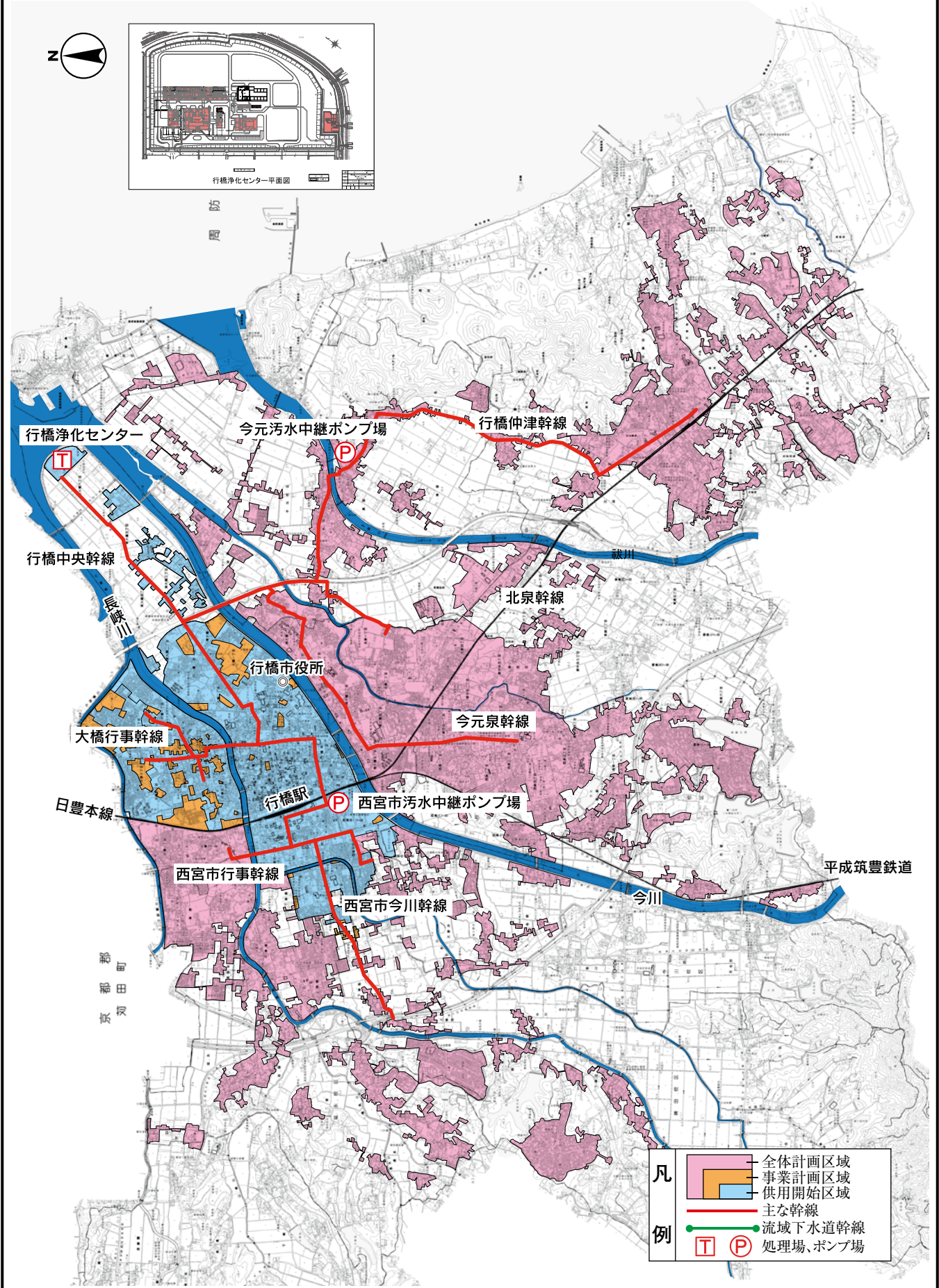
全体計画 (ha, 人)		事業計画 (ha, 人)		供用区域 (ha, 人)		普及率
面積	706	面積	444	面積	392	18.5%
処理人口	16,300	処理人口	12,440	処理人口	12,357	

# 大川市公共下水道(単独公共)



全体計画 (ha, 人)		事業計画 (ha, 人)		供用区域 (ha, 人)		普及率
面積	1,240	面積	272	面積	219	25.9%
処理人口	18,900	処理人口	8,800	処理人口	8,969	

# 行橋市公共下水道(単独公共)

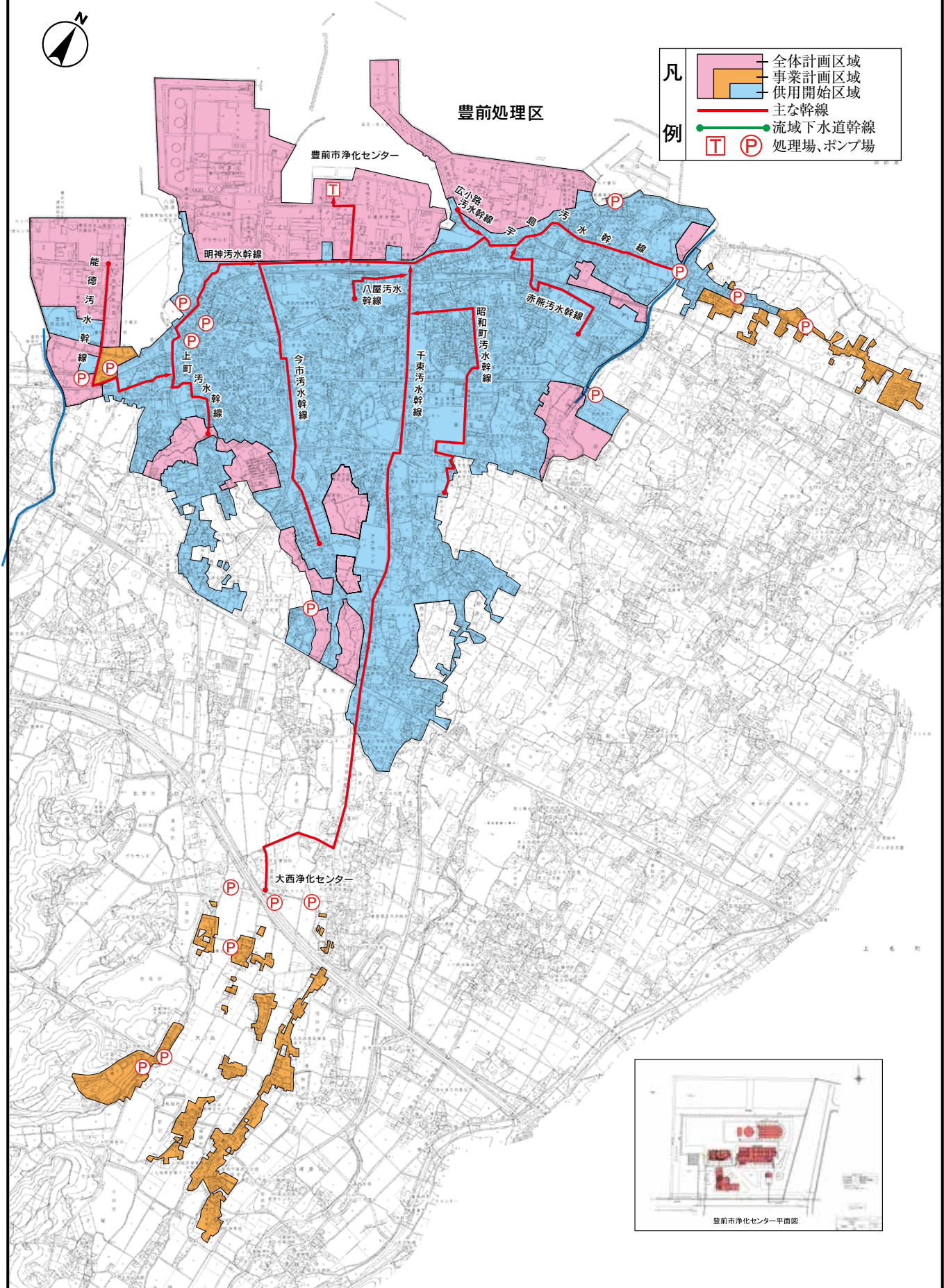


全体計画 (ha, 人)		事業計画 (ha, 人)		供用区域 (ha, 人)		普及率
面積	1,618	面積	388	面積	304	20.6%
処理人口	65,000	処理人口	16,100	処理人口	15,088	

着手年度 平成2年度

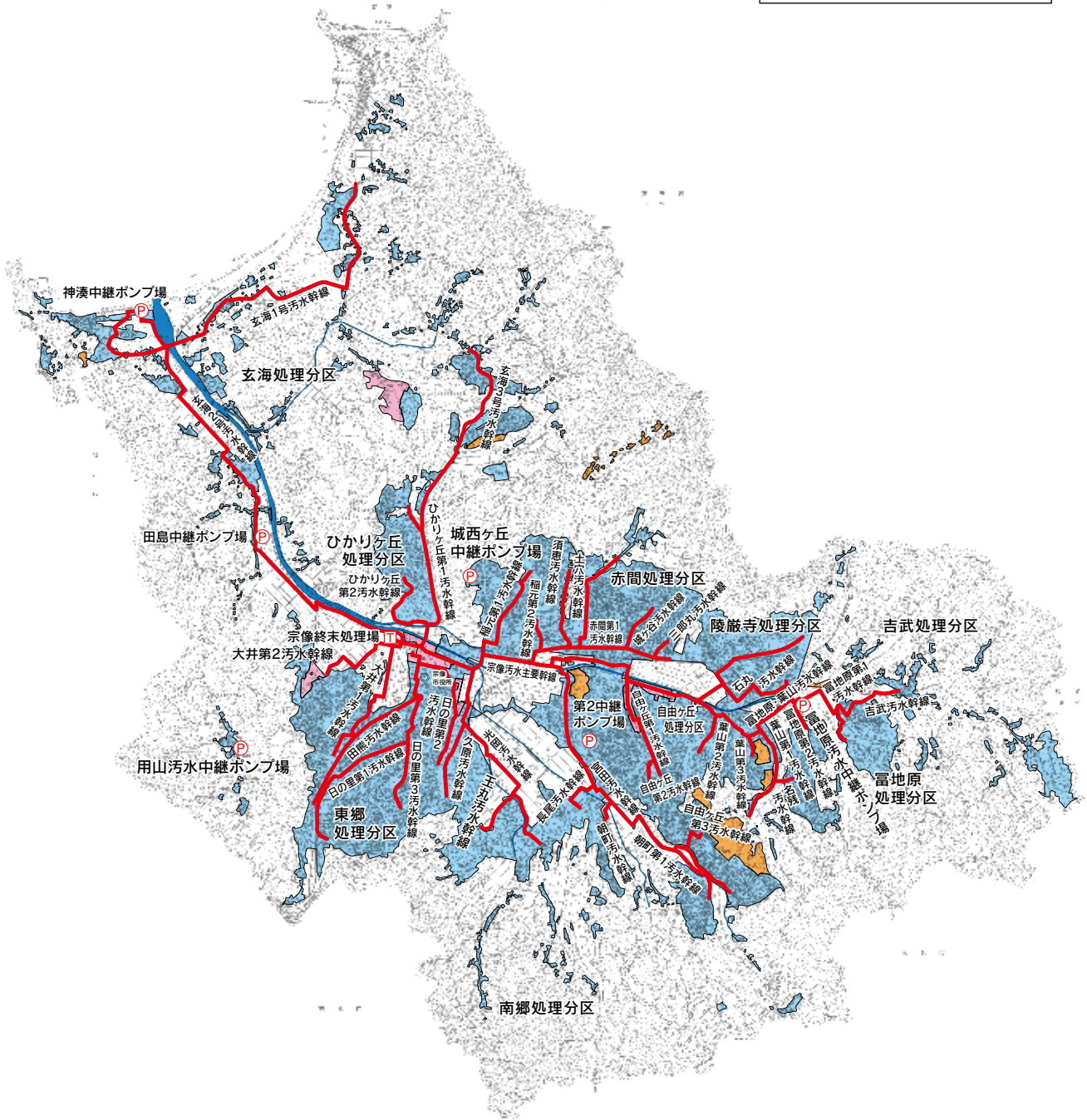
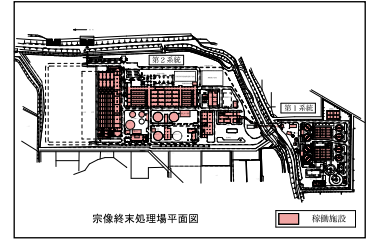
# 豊前市公共下水道(単独公共)

供用年度 平成8年度



全体計画 (ha, 人)		事業計画 (ha, 人)		供用区域 (ha, 人)		普及率
面積	646	面積	500	面積	411	37.8%
処理人口	8,700	処理人口	9,700	処理人口	9,770	

# 宗像市公共下水道(単独公共)



**凡**

- 全体計画区域
- 事業計画区域
- 供用開始区域
- 主な幹線

**例**

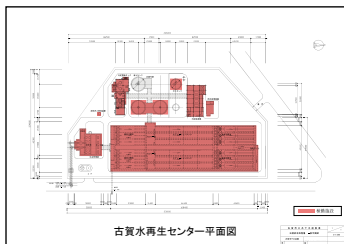
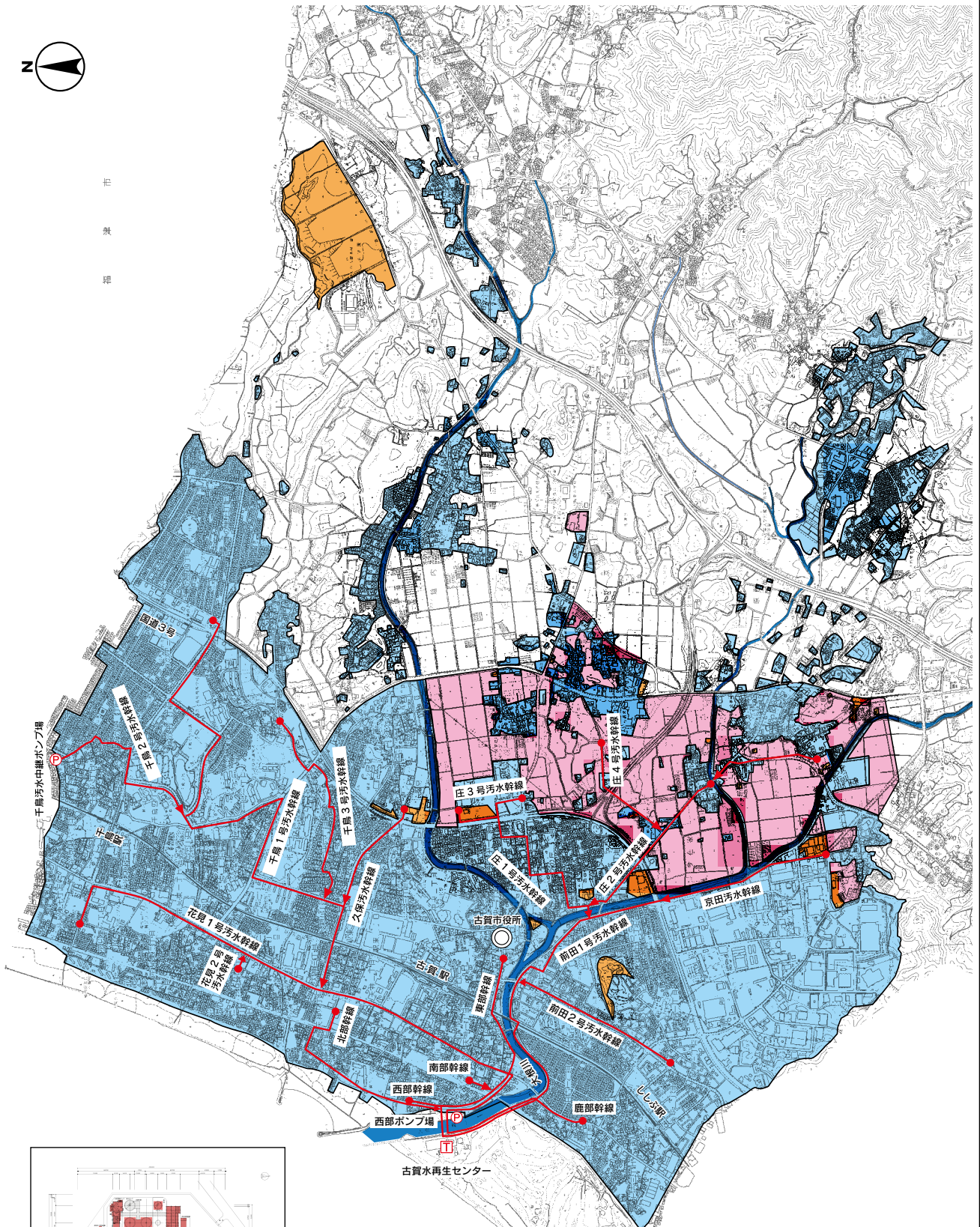
- 流域下水道幹線
- T P 処理場、ポンプ場

全体計画 (ha, 人)		事業計画 (ha, 人)		供用区域 (ha, 人)		普及率
面積	2,759	面積	2,670	面積	2,606	96.6%
処理人口	89,000	処理人口	88,760	処理人口	93,682	

# 古賀市公共下水道(単独公共)



福 波 市



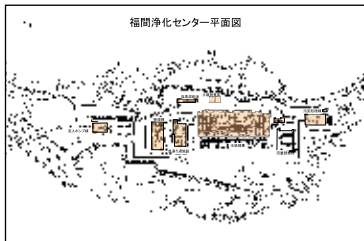
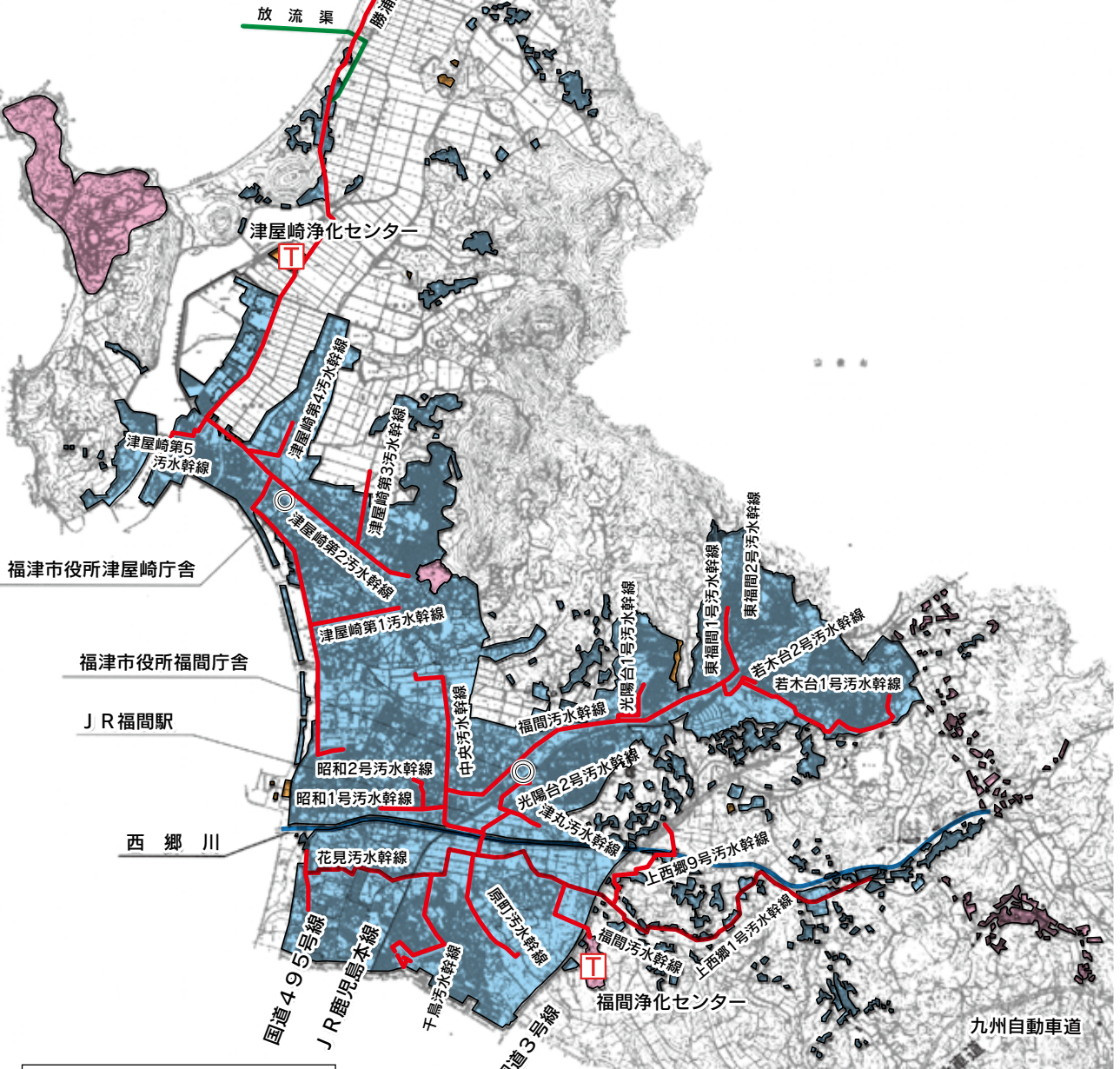
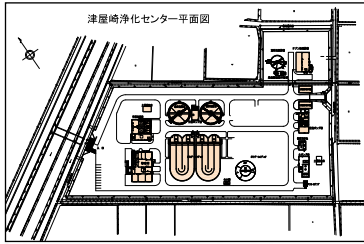
- 凡
- 全体計画区域
  - 事業計画区域
  - 供用開始区域
  - 主な幹線
  - 流域下水道幹線
  - 処理場、ポンプ場
- 例

全体計画 (ha, 人)			事業計画 (ha, 人)			供用区域 (ha, 人)			普及率
面積	1,205	処理人口 51,400	面積	1,035	処理人口 47,900	面積	966	処理人口 49,951	85.0%

着手年度 昭和40年度

# 福津市公共下水道(単独公共・公関特環)

供用年度 昭和43年度

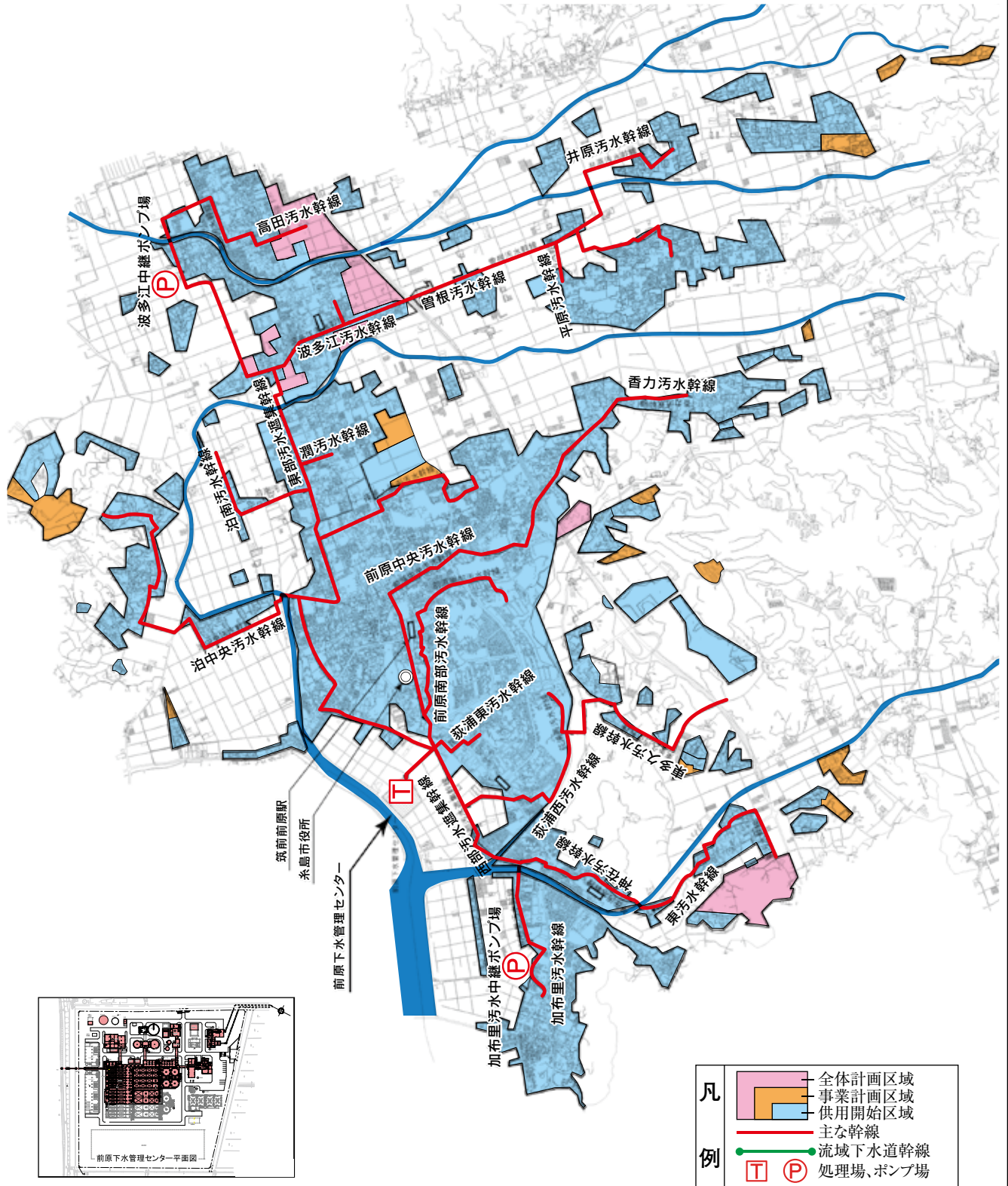


凡例

- 全体計画区域
- 事業計画区域
- 供用開始区域
- 主な幹線
- 流域下水道幹線
- T 処理場、ポンプ場

全体計画 (ha, 人)		事業計画 (ha, 人)		供用区域 (ha, 人)		普及率
面積	1,410	面積	1,290	面積	1,266	98.7%
処理人口	58,400	処理人口	60,600	処理人口	62,736	

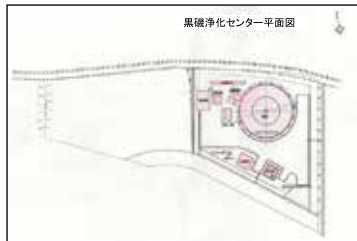
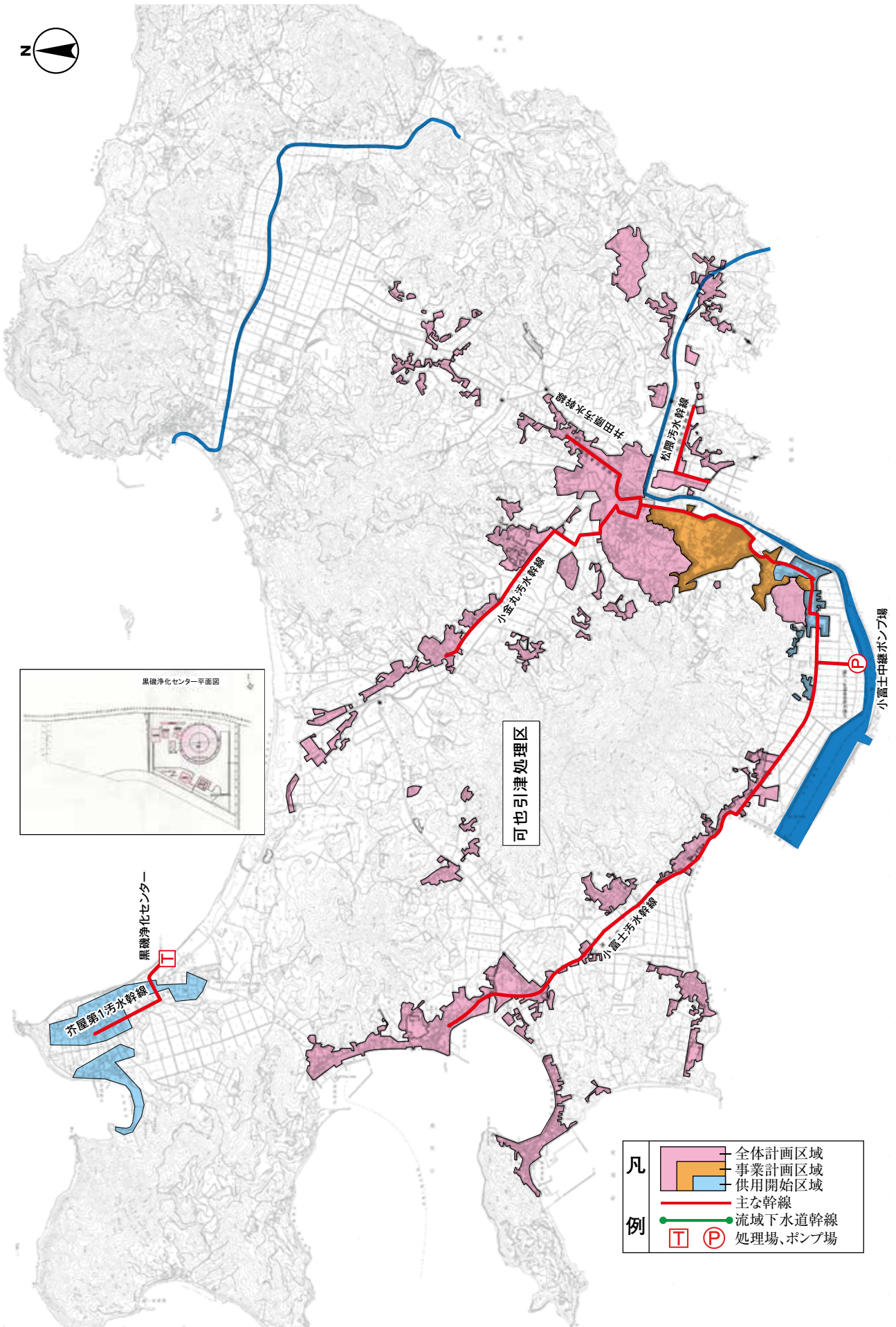
# 糸島市公共下水道(単独公共)



全体計画 (ha, 人)			事業計画 (ha, 人)			供用区域 (ha, 人)			普及率
面積	1,833	処理人口 72,890	面積	1,224	処理人口 69,380	面積	1,049	処理人口 65,167	65.3%



# 糸島市公共下水道(単独公共・単独特環)



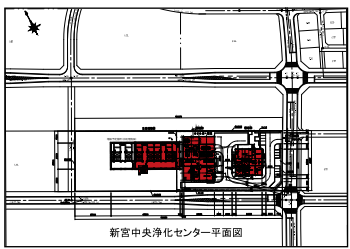
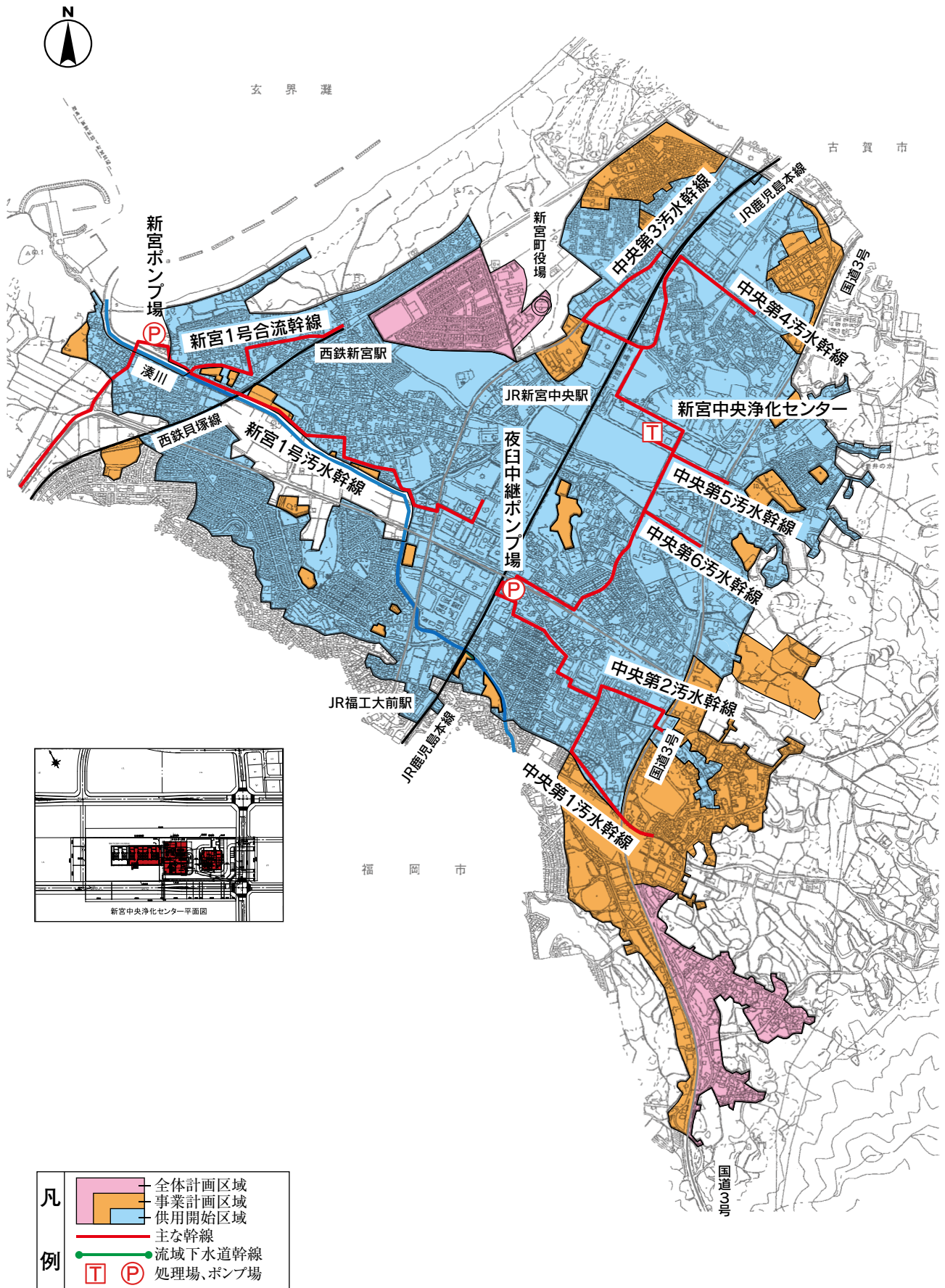
可也引津処理区

黒磯浄化センター

糸屋第1汚水幹線

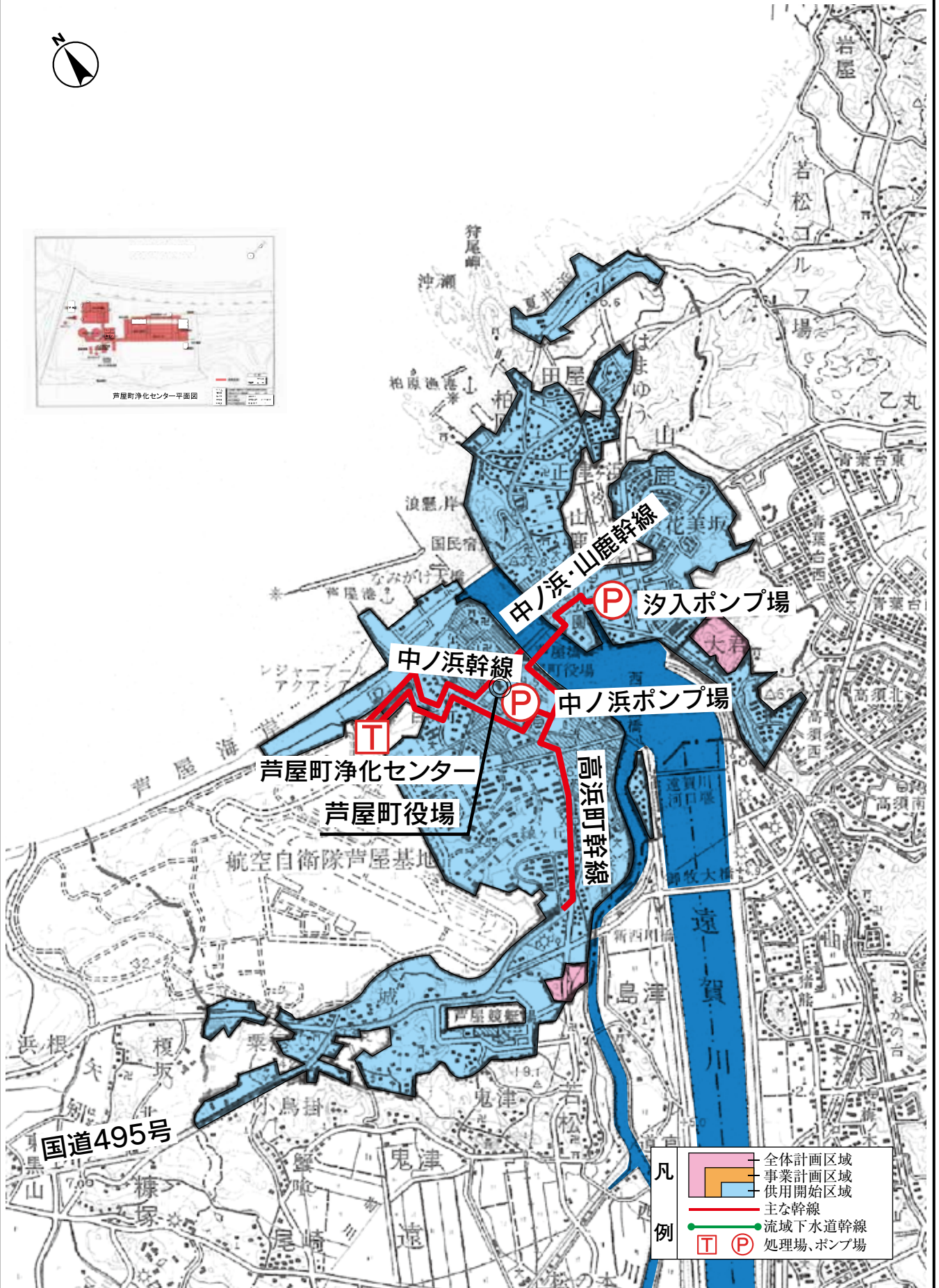
- |   |  |          |
|---|--|----------|
| 凡 |  | 全体計画区域   |
|   |  | 事業計画区域   |
|   |  | 供用開始区域   |
|   |  | 主な幹線     |
| 例 |  | 流域下水道幹線  |
|   |  | 処理場、ポンプ場 |
|   |  |          |

# 新宮町公共下水道(単独公共・公関公共)



全体計画 (ha, 人)		事業計画 (ha, 人)		供用区域 (ha, 人)		普及率
面積	592	面積	550	面積	406	77.9%
処理人口	31,000	処理人口	27,730	処理人口	25,383	

# 芦屋町公共下水道(単独公共・公関特環)



- 凡例
- 全体計画区域
  - 事業計画区域
  - 供用開始区域
  - 主な幹線
  - 流域下水道幹線
  - T 処理場、ポンプ場
  - P 処理場、ポンプ場

全体計画 (ha, 人)		事業計画 (ha, 人)		供用区域 (ha, 人)		普及率
面積	538	面積	527	面積	524	99.9%
処理人口	12,800	処理人口	14,600	処理人口	13,951	