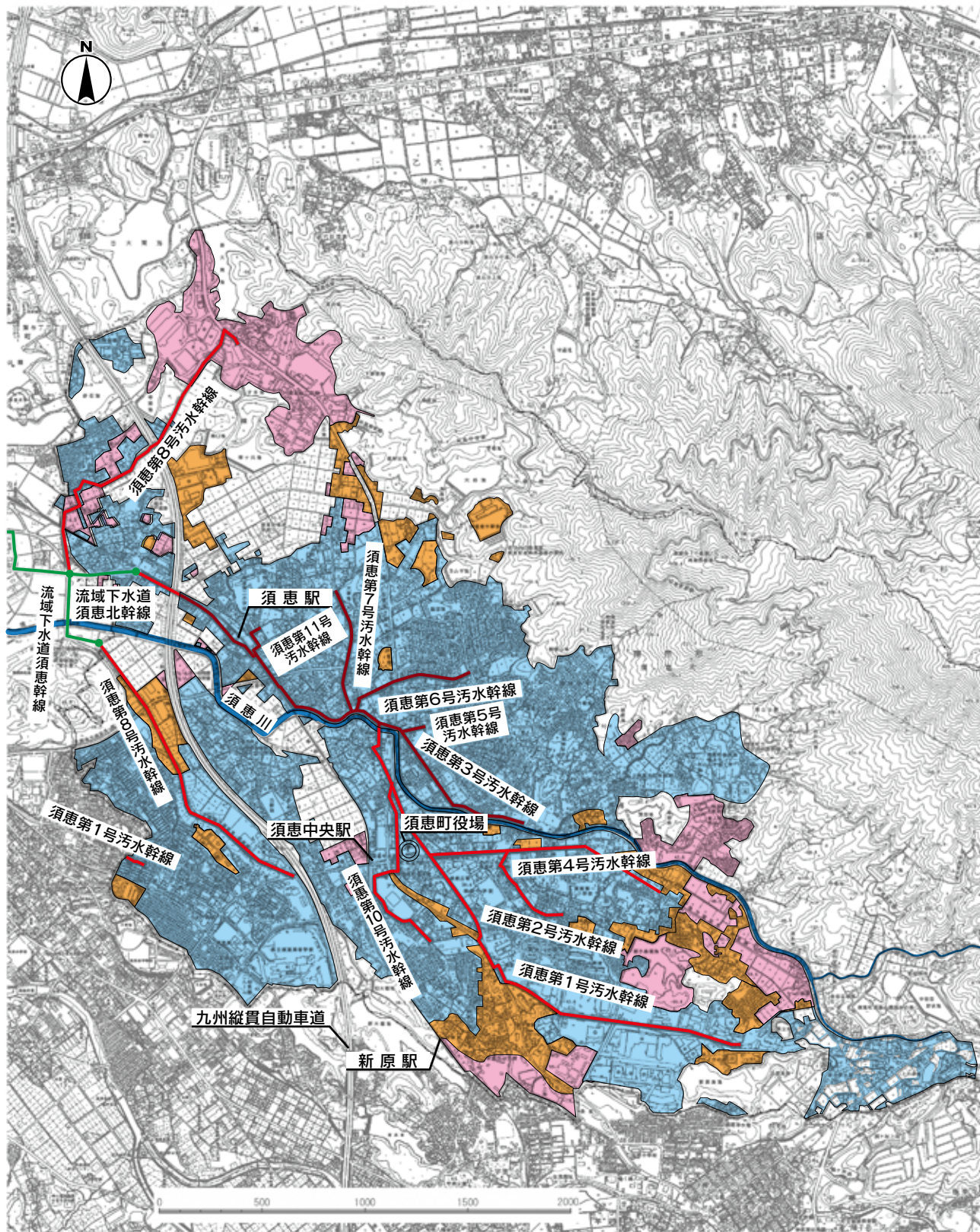


# 須恵町公共下水道(流関公共)

着手年度 平成2年度

供用年度 平成8年度



**凡**

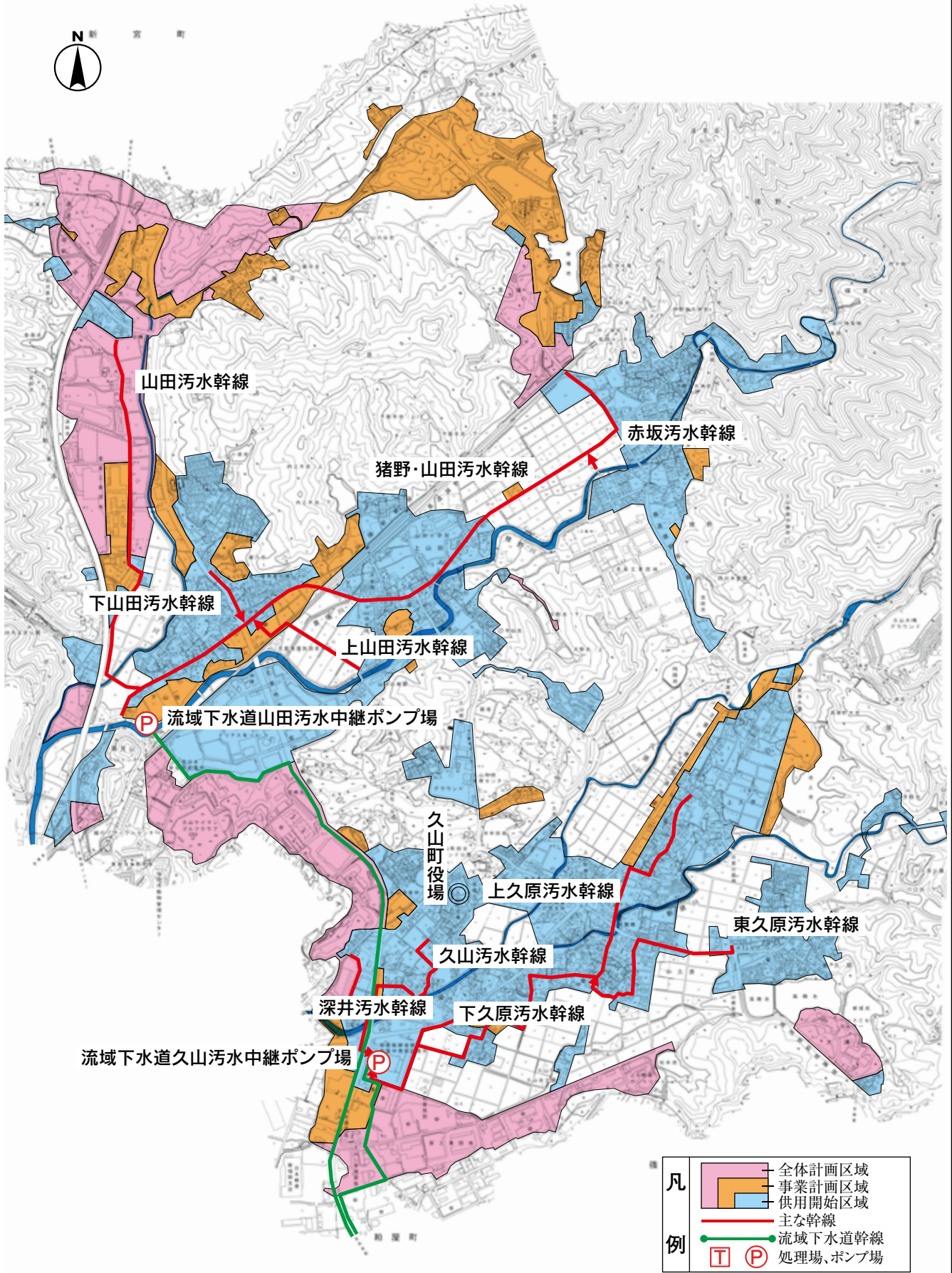
- 全体計画区域
- 事業計画区域
- 供用開始区域
- 主な幹線

**例**

- 流域下水道幹線
- T 処理場
- P ポンプ場

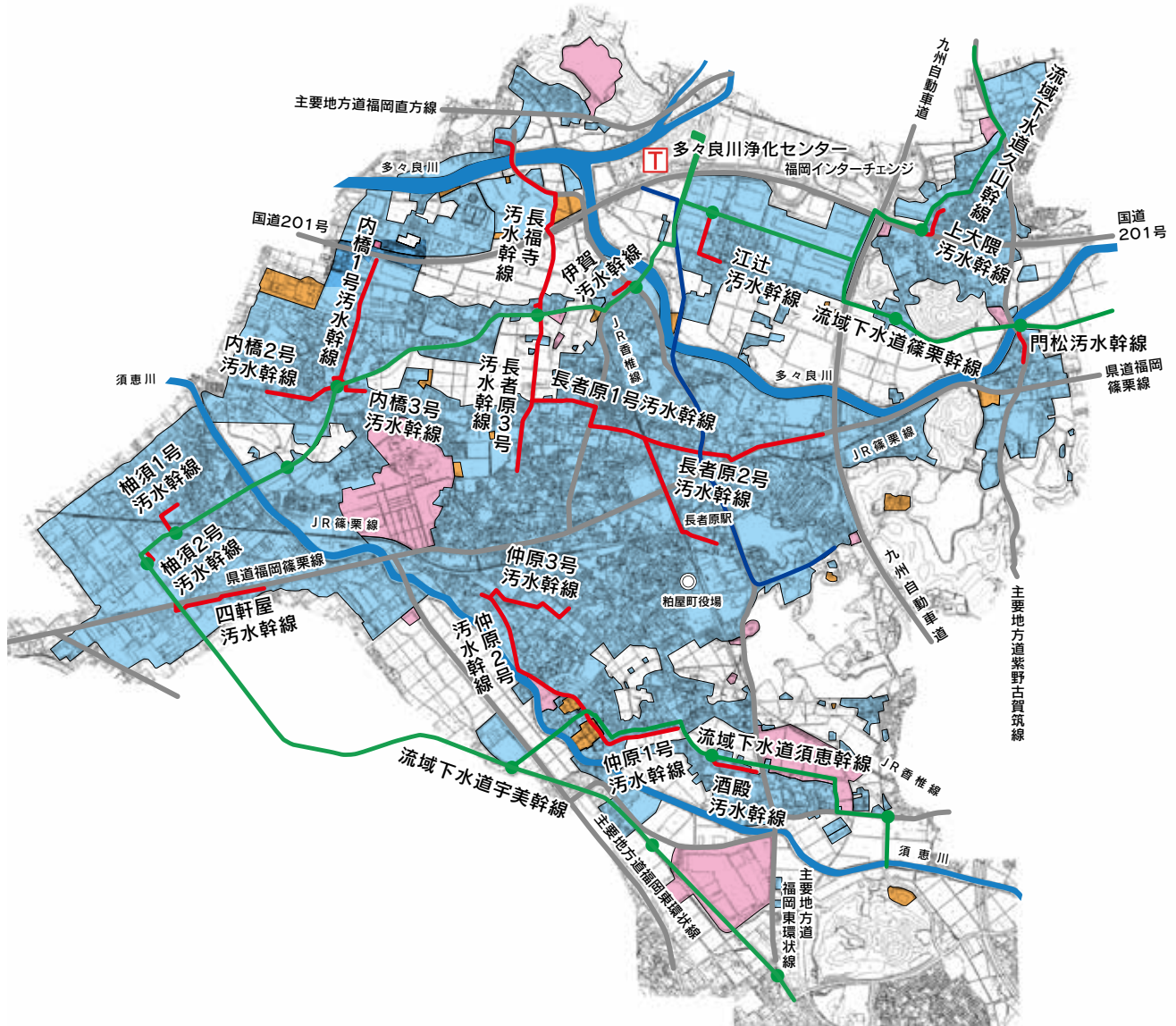
全体計画 (ha, 人)		事業計画 (ha, 人)		供用区域 (ha, 人)		普及率
面積	699	面積	560	面積	429	82.9%
処理人口	25,680	処理人口	23,210	処理人口	23,464	

# 久山町公共下水道(流関公共・公関特環)



全体計画 (ha, 人)		事業計画 (ha, 人)		供用区域 (ha, 人)		普及率
面積	657	面積	456	面積	309	94.4%
処理人口	7,870	処理人口	6,100	処理人口	8,326	

# 粕屋町公共下水道(流関公共)



**凡**

- 全体計画区域
- 事業計画区域
- 供用開始区域
- 主な幹線

**例**

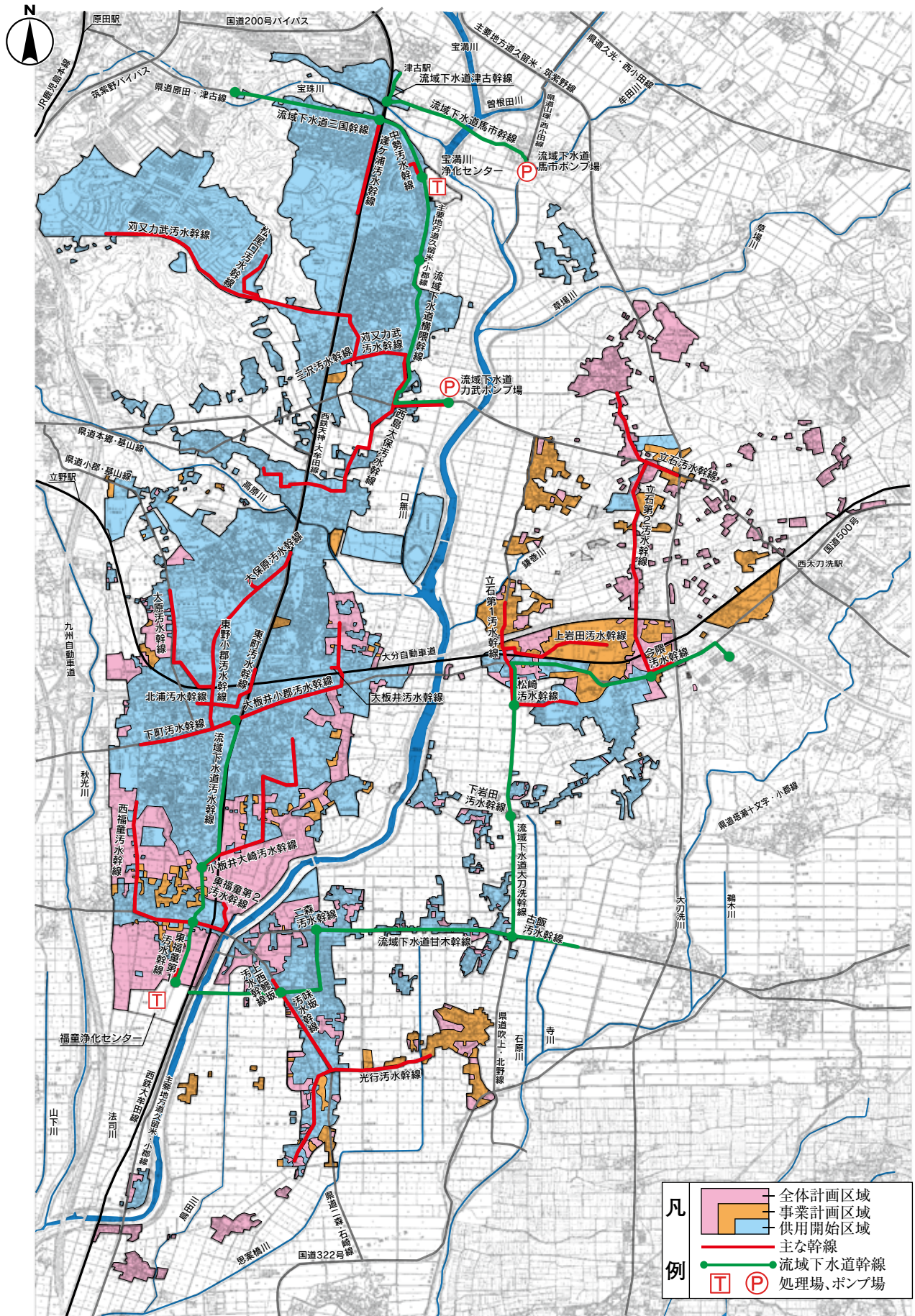
- 流域下水道幹線
- T 処理場
- P ポンプ場

全体計画 (ha, 人)		事業計画 (ha, 人)		供用区域 (ha, 人)		普及率
面積	890	面積	816	面積	736	98.1%
処理人口	54,400	処理人口	45,320	処理人口	46,315	

着手年度 昭和60年度

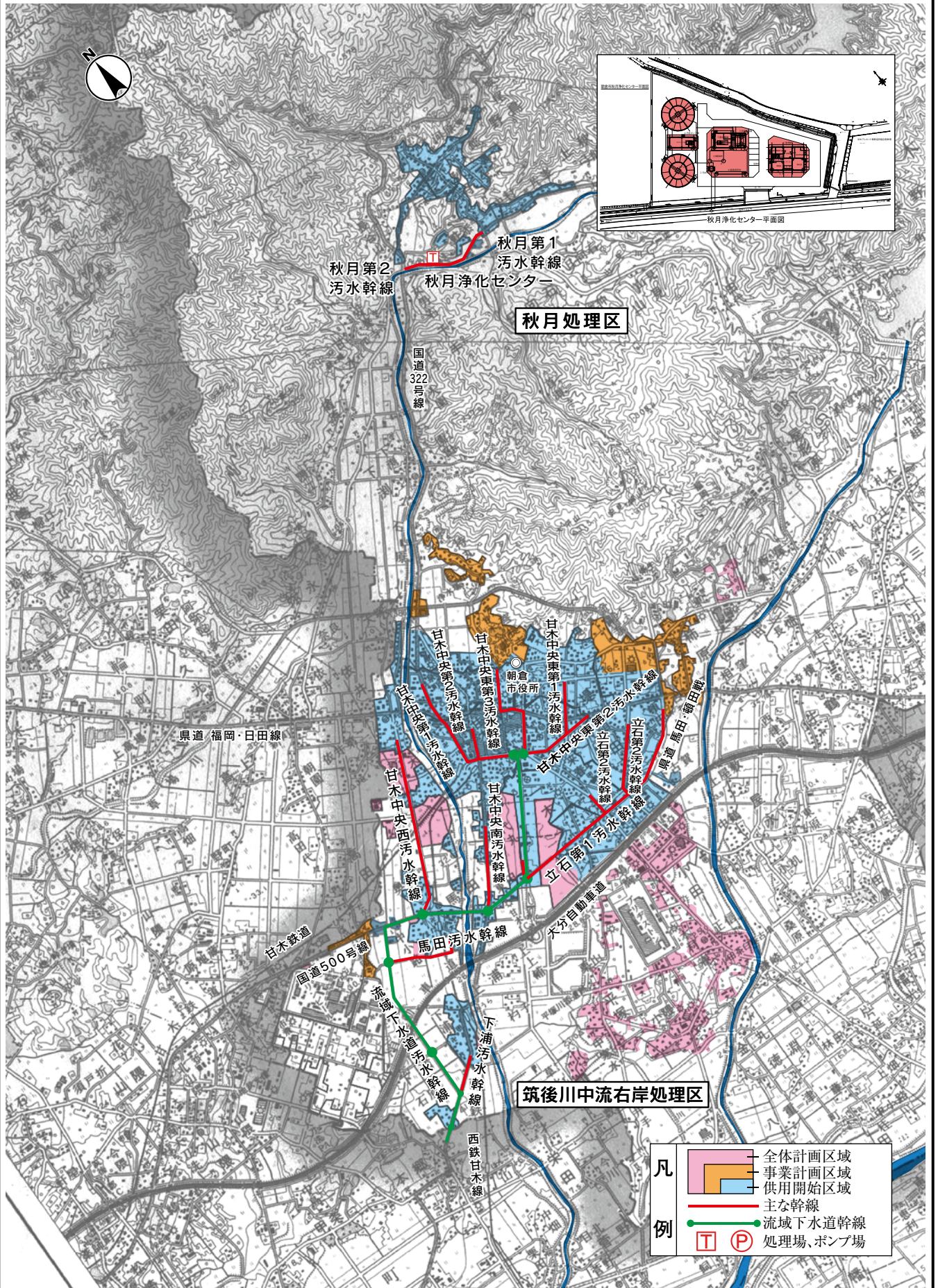
# 小郡市公共下水道(流関公共)

供用年度 昭和63年度



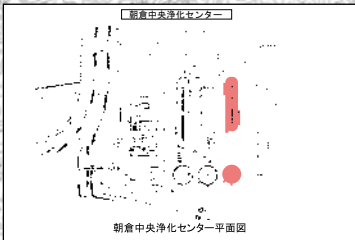
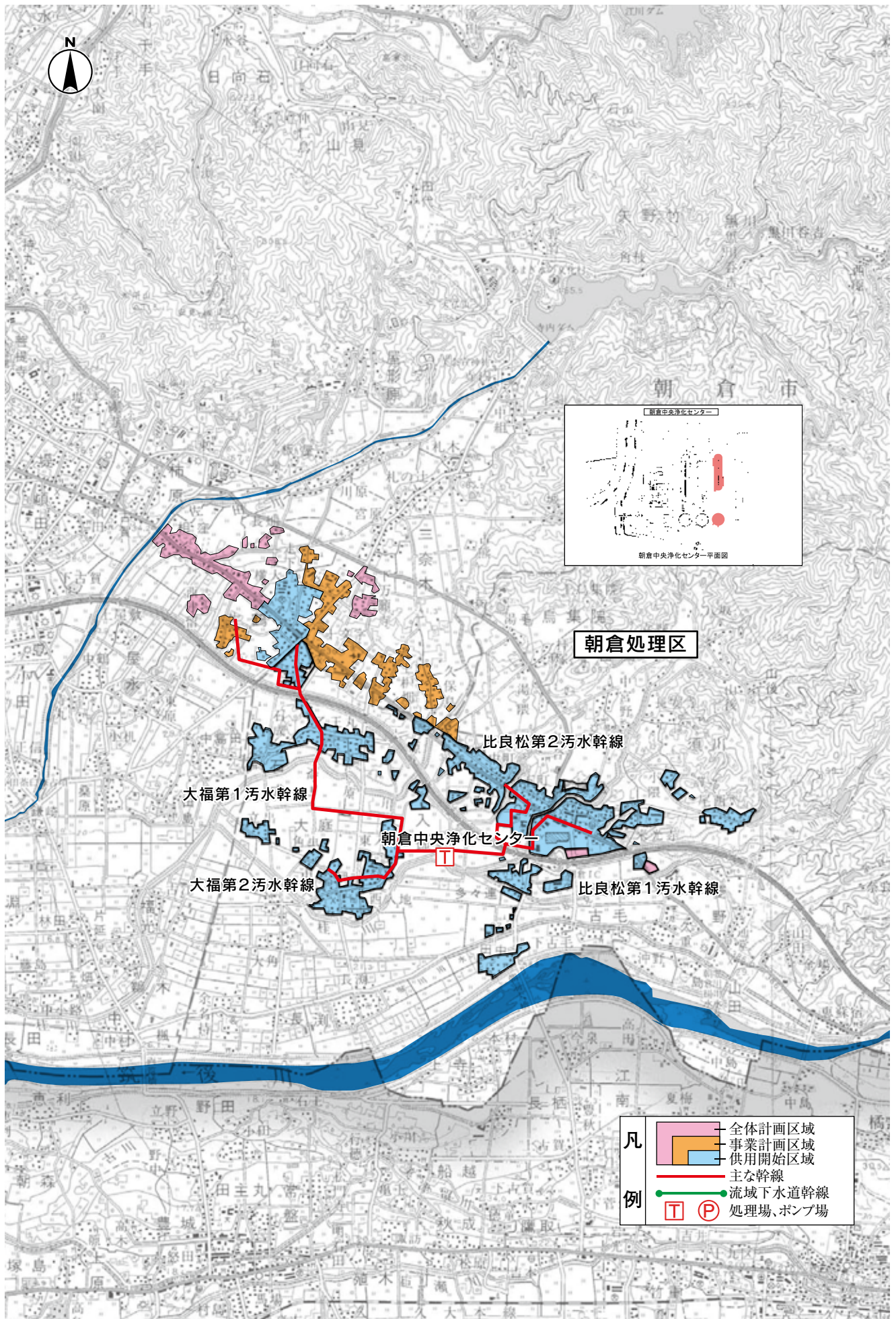
全体計画 (ha, 人)		事業計画 (ha, 人)		供用区域 (ha, 人)		普及率
面積	1,754	面積	1,410	面積	1,225	93.4%
処理人口	54,100	処理人口	51,129	処理人口	55,450	

# 朝倉市公共下水道(流関公共・単独特環)



全体計画 (ha, 人)		事業計画 (ha, 人)		供用区域 (ha, 人)		普及率
面積	1,257	面積	1,024	面積	872	38.5%
処理人口	25,750	処理人口	26,220	処理人口	20,675	

# 朝倉市公共下水道（単独特環）



朝倉処理区

比良松第2汚水幹線

大福第1汚水幹線

朝倉中央浄化センター

大福第2汚水幹線

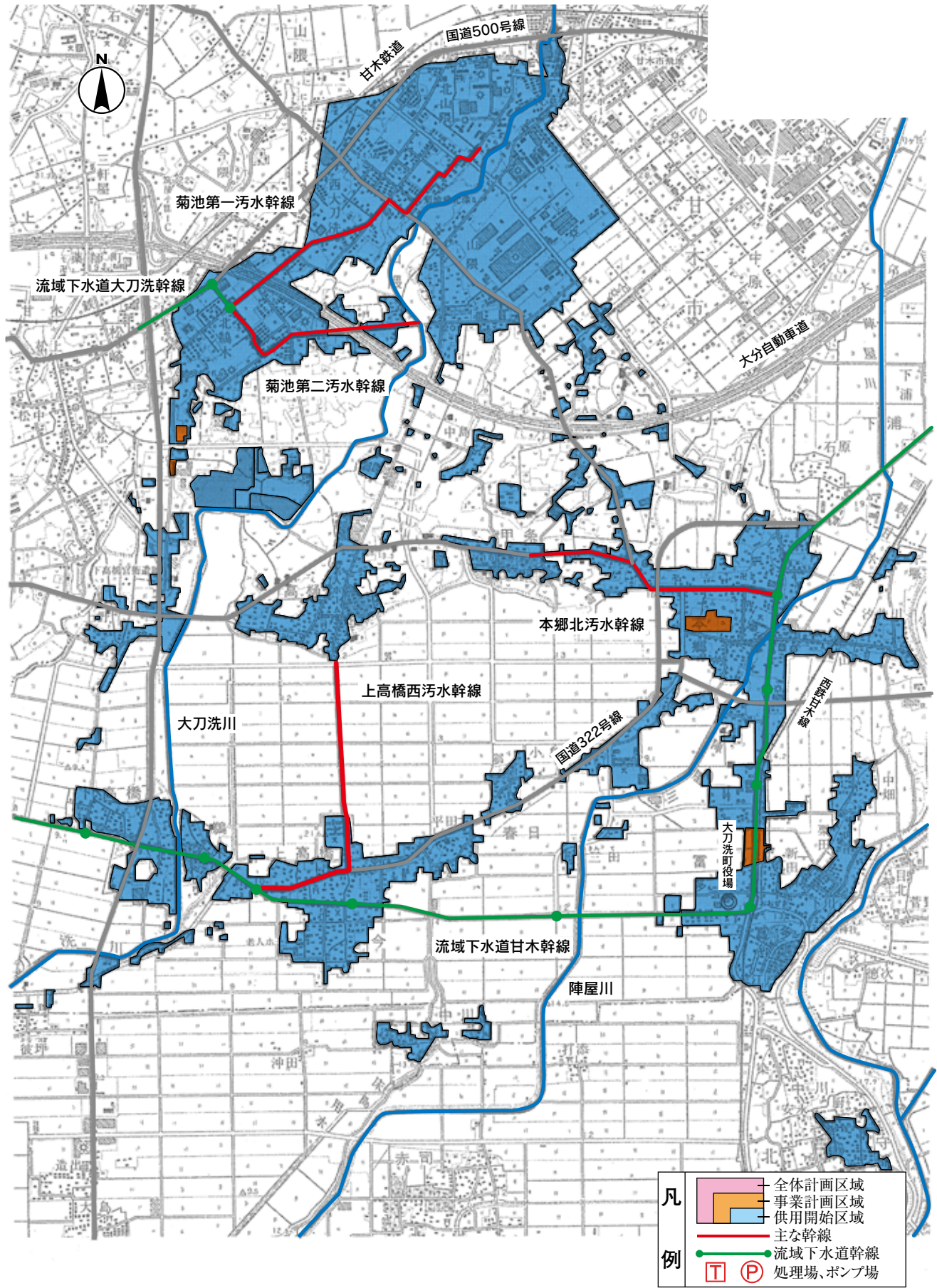
比良松第1汚水幹線

凡例		全体計画区域
		事業計画区域
		供用開始区域
		主な幹線
		流域下水道幹線
		処理場、ポンプ場

着手年度 平成7年度

# 大刀洗町公共下水道(流関公共)

供用年度 平成15年度

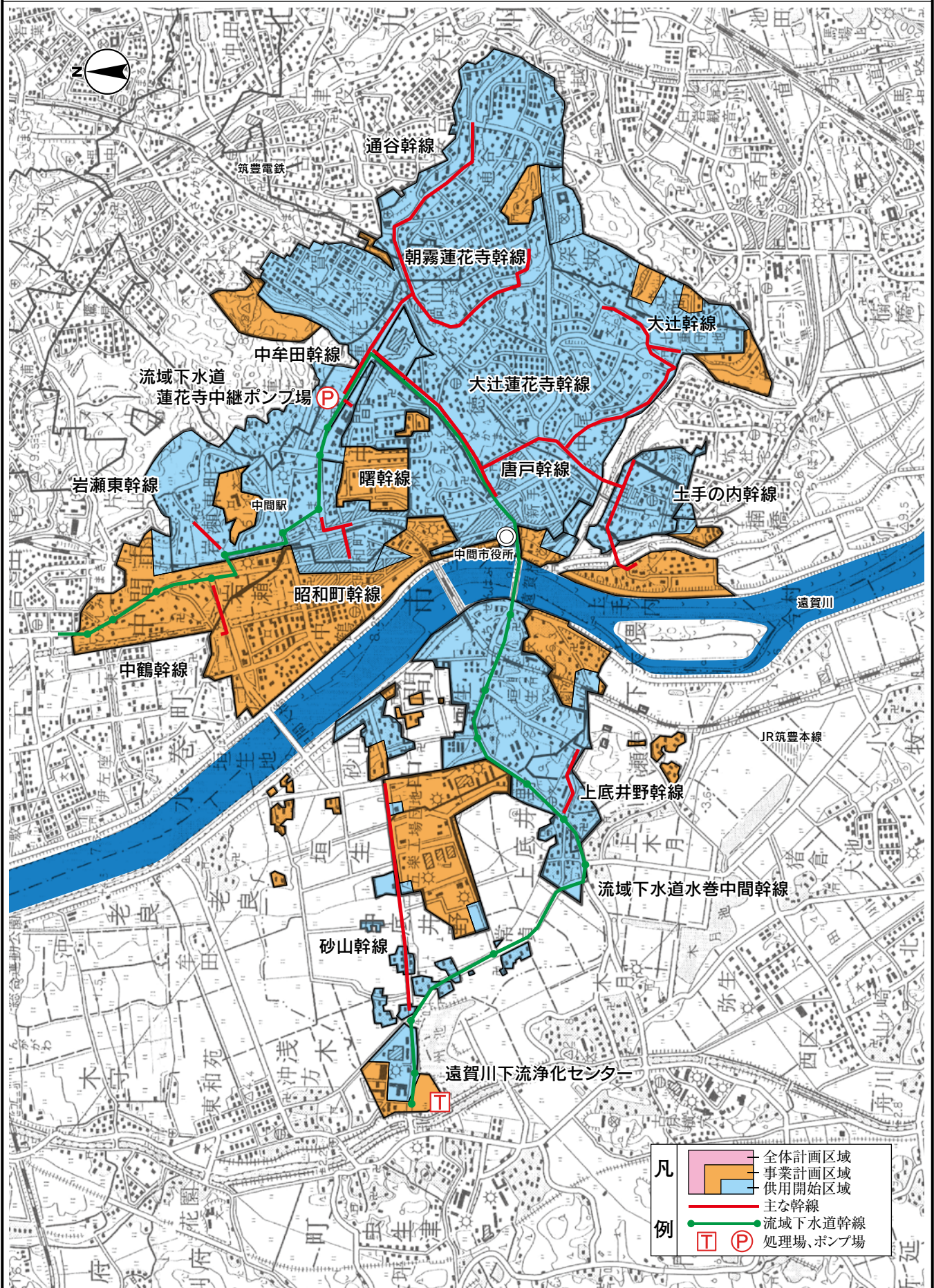


全体計画 (ha, 人)		事業計画 (ha, 人)		供用区域 (ha, 人)		普及率
面積	563	面積	563	面積	526	89.5%
処理人口	13,600	処理人口	13,640	処理人口	13,936	

# 中間市公共下水道(流関公共)

着手年度 平成5年度

供用年度 平成10年度



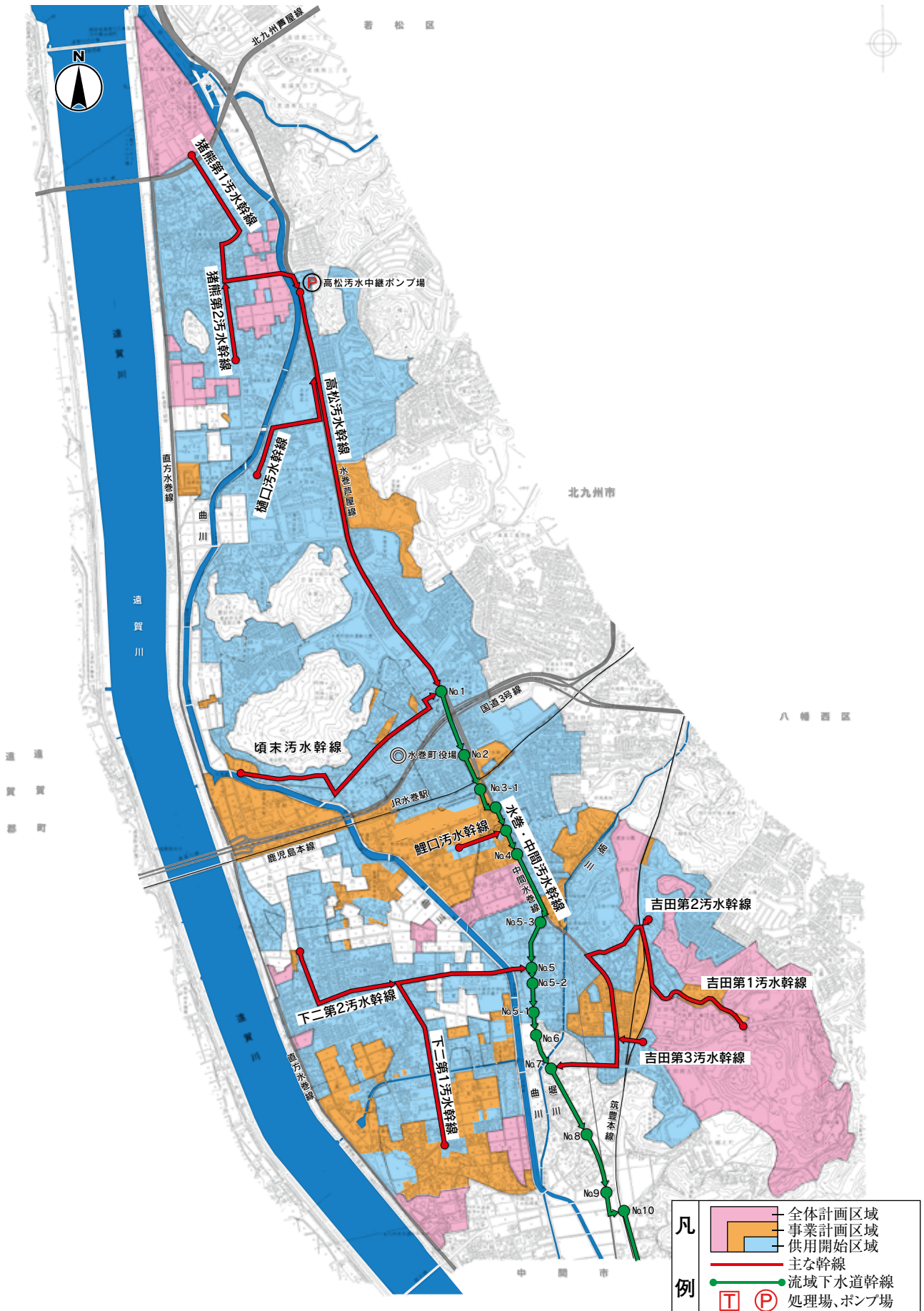
全体計画 (ha, 人)		事業計画 (ha, 人)		供用区域 (ha, 人)		普及率
面積	1,045	面積	1,042	面積	701	75.6%
処理人口	31,600	処理人口	39,800	処理人口	31,927	



着手年度 平成7年度

# 水巻町公共下水道(単独公共、流関公共)

供用年度 平成7年度

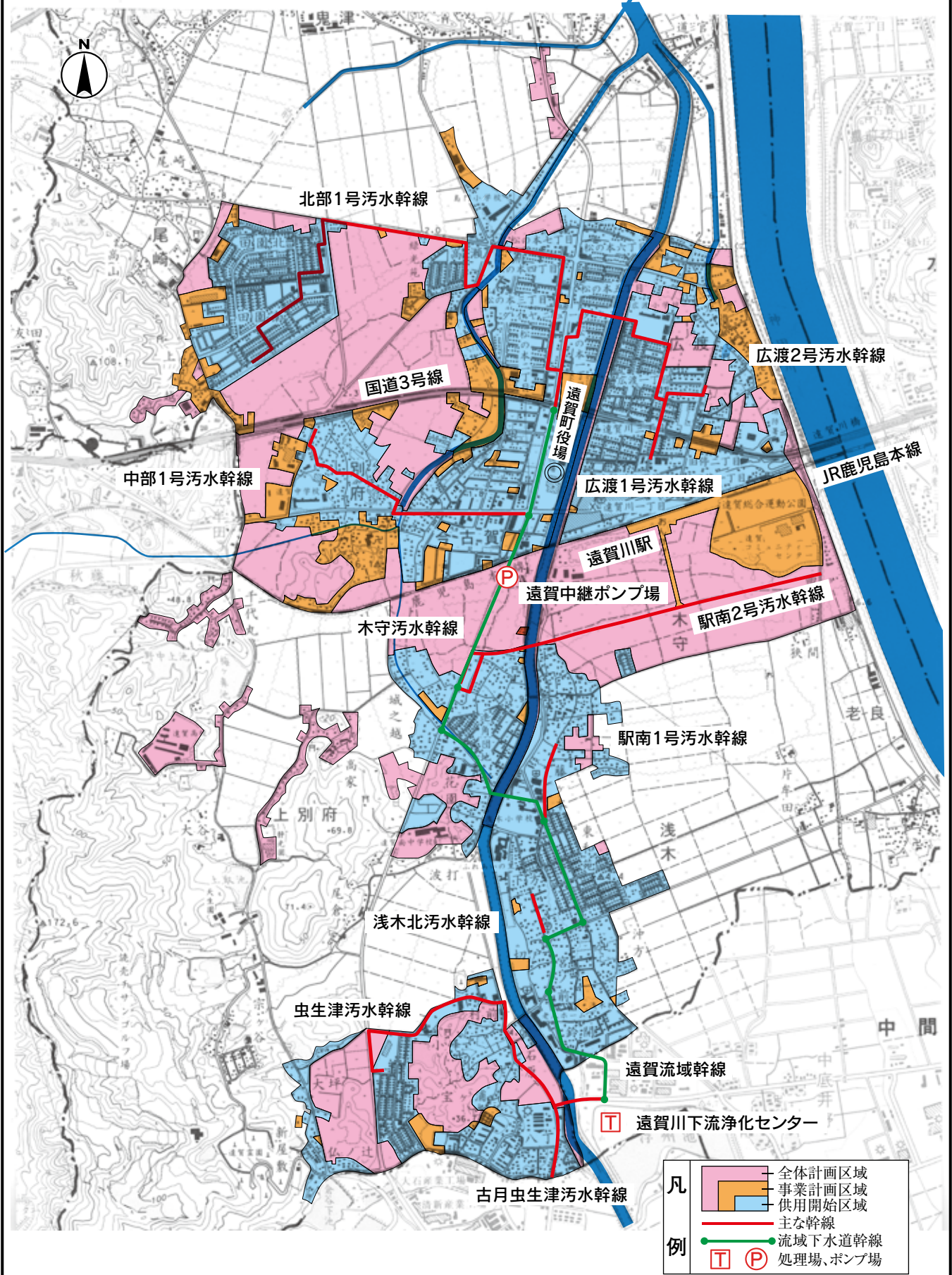


全体計画 (ha, 人)		事業計画 (ha, 人)		供用区域 (ha, 人)		普及率
面積	804	面積	643	面積	506	87.8%
処理人口	26,100	処理人口	22,250	処理人口	25,279	

# 遠賀町公共下水道(流関公共)

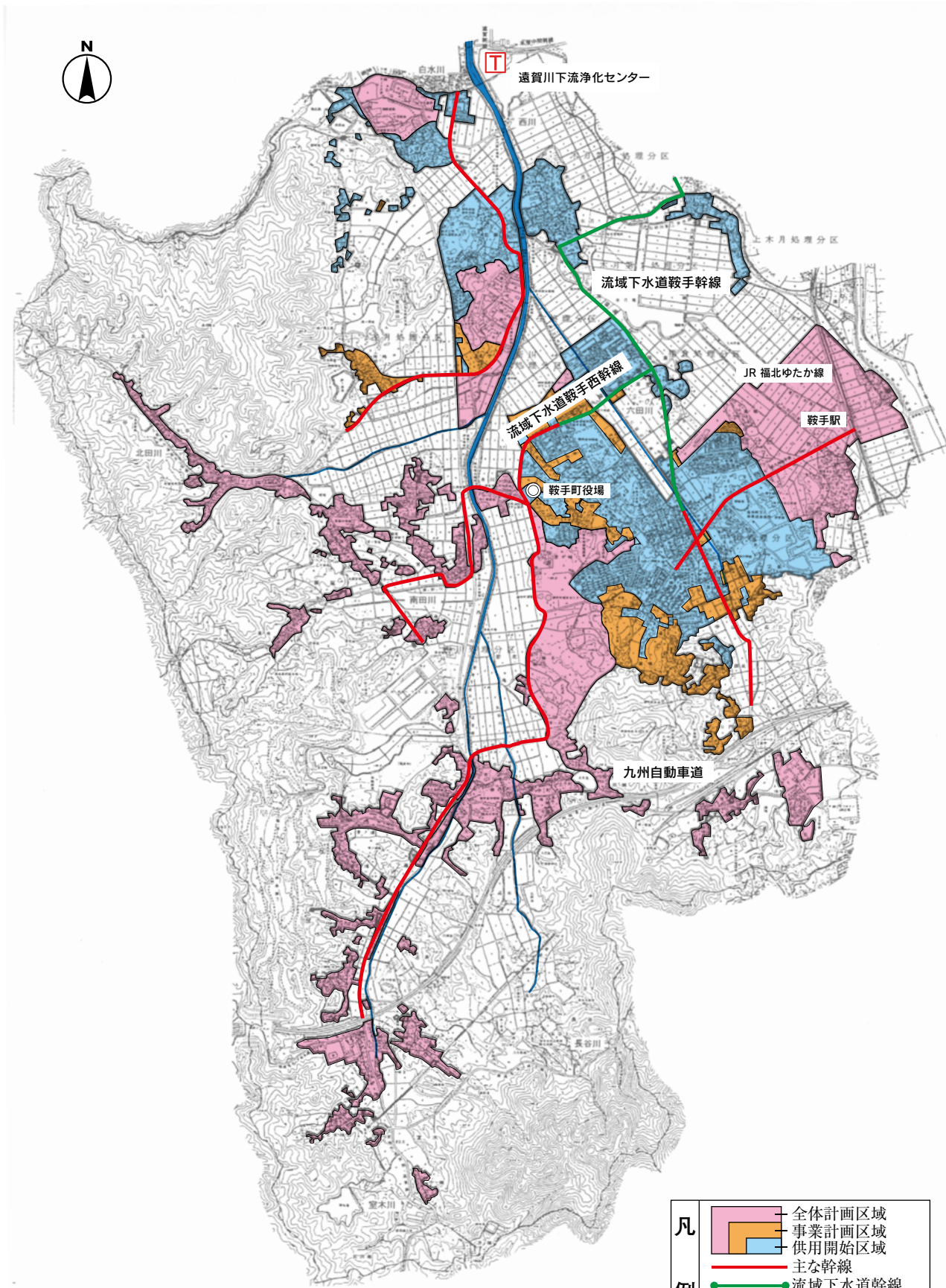
着手年度 平成8年度

供用年度 平成15年度



全体計画 (ha, 人)		事業計画 (ha, 人)		供用区域 (ha, 人)		普及率
面積	768	面積	460	面積	353	78.3%
処理人口	19,700	処理人口	16,000	処理人口	15,129	

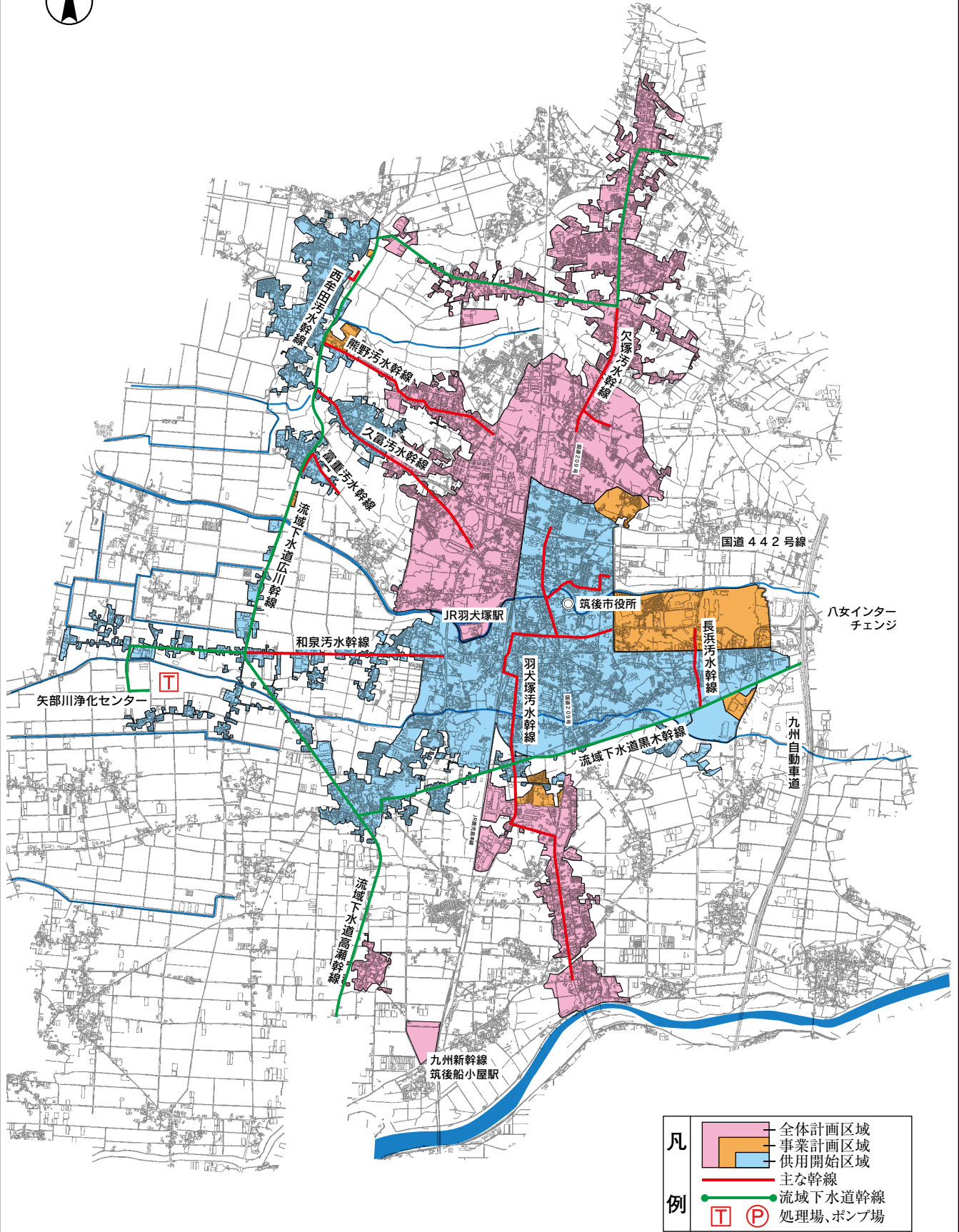
# 鞍手町公共下水道(流関公共)



凡		全体計画区域
		事業計画区域
例		主な幹線
		流域下水道幹線
		処理場、ポンプ場

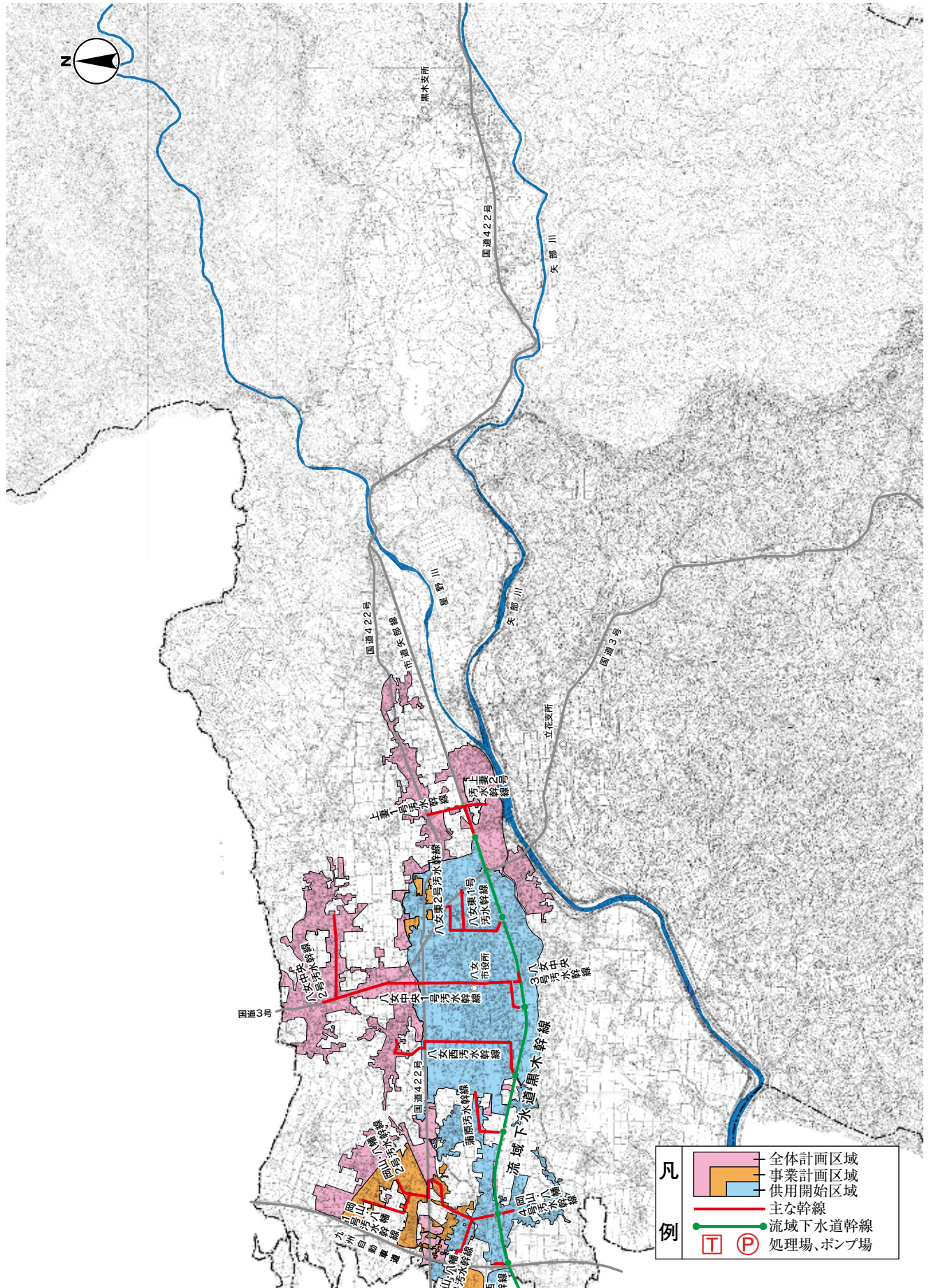
全体計画 (ha, 人)		事業計画 (ha, 人)		供用区域 (ha, 人)		普及率
面積	813	面積	396	面積	283	49.1%
処理人口	10,950	処理人口	7,800	処理人口	7,967	

# 筑後市公共下水道(流関公共)



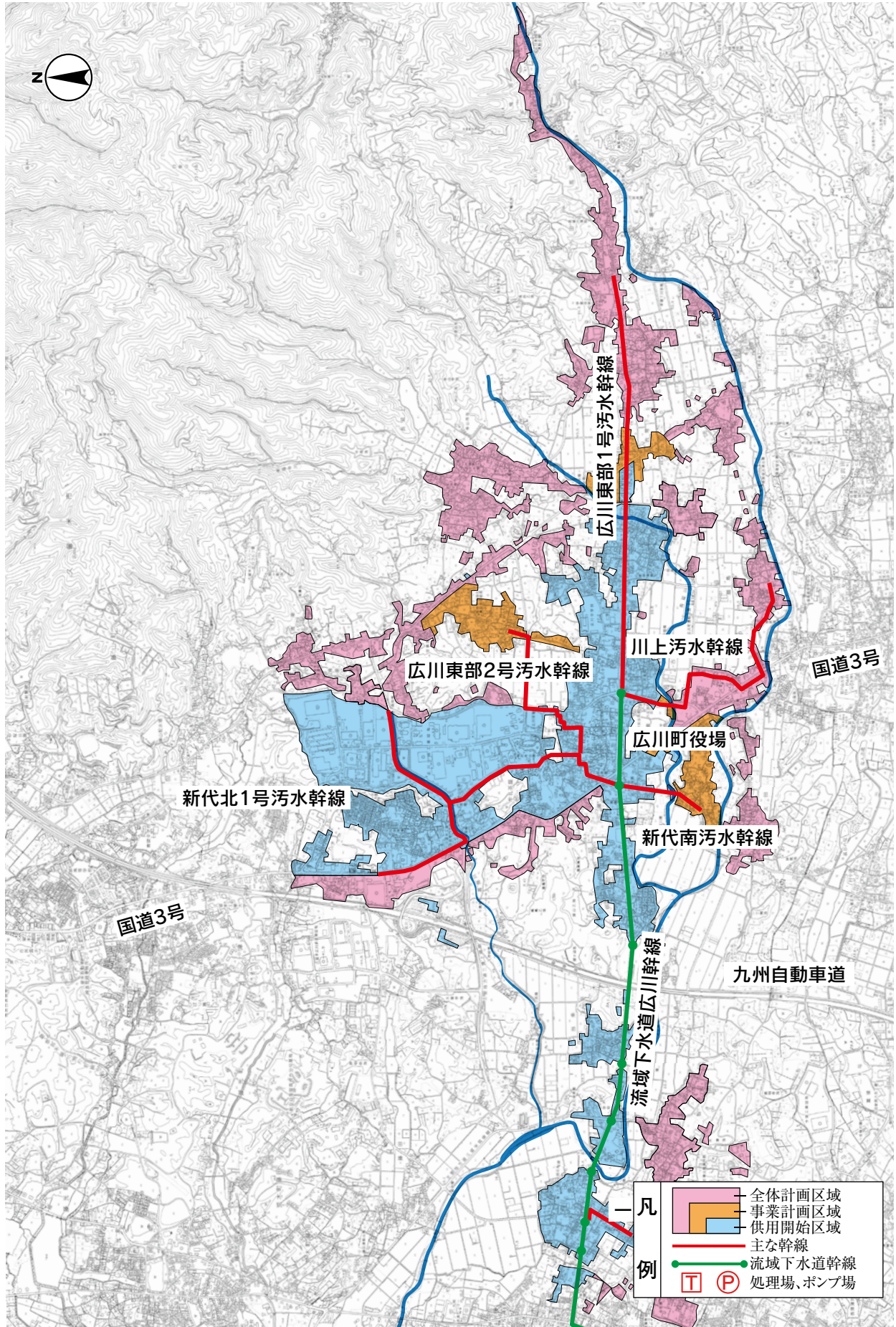
全体計画 (ha, 人)		事業計画 (ha, 人)		供用区域 (ha, 人)		普及率
面積	1,037	面積	580	面積	462	35.5%
処理人口	30,600	処理人口	19,780	処理人口	17,453	

# 八女市公共下水道(流関公共)



全体計画 (ha, 人)		事業計画 (ha, 人)		供用区域 (ha, 人)		普及率
面積	916	面積	541	面積	439	18.8%
処理人口	20,300	処理人口	13,340	処理人口	12,120	

# 広川町公共下水道(流関公共)



全体計画 (ha, 人)		事業計画 (ha, 人)		供用区域 (ha, 人)		普及率
面積	550	面積	309	面積	270	49.0%
処理人口	15,800	処理人口	9,140	処理人口	7,750	