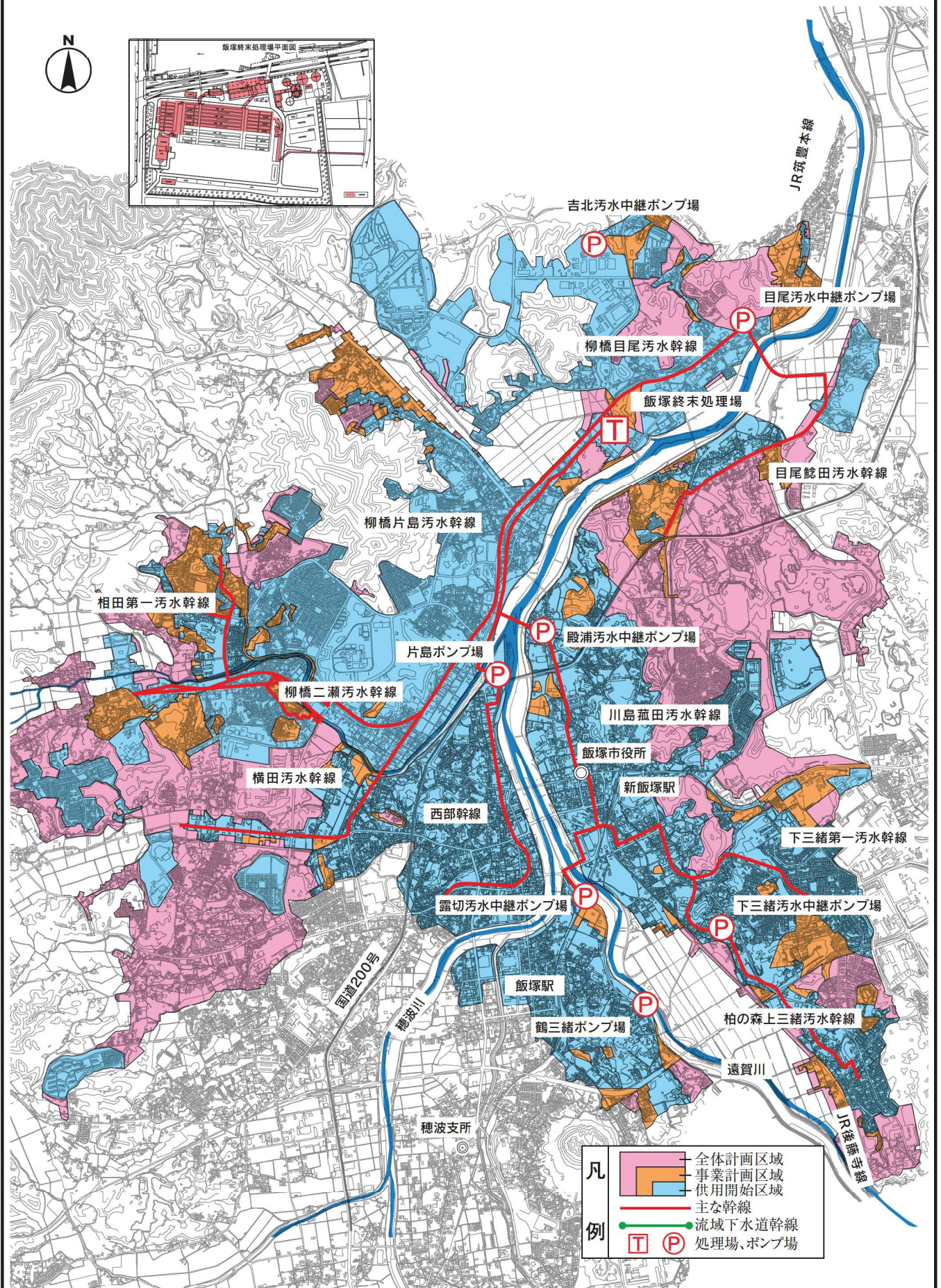
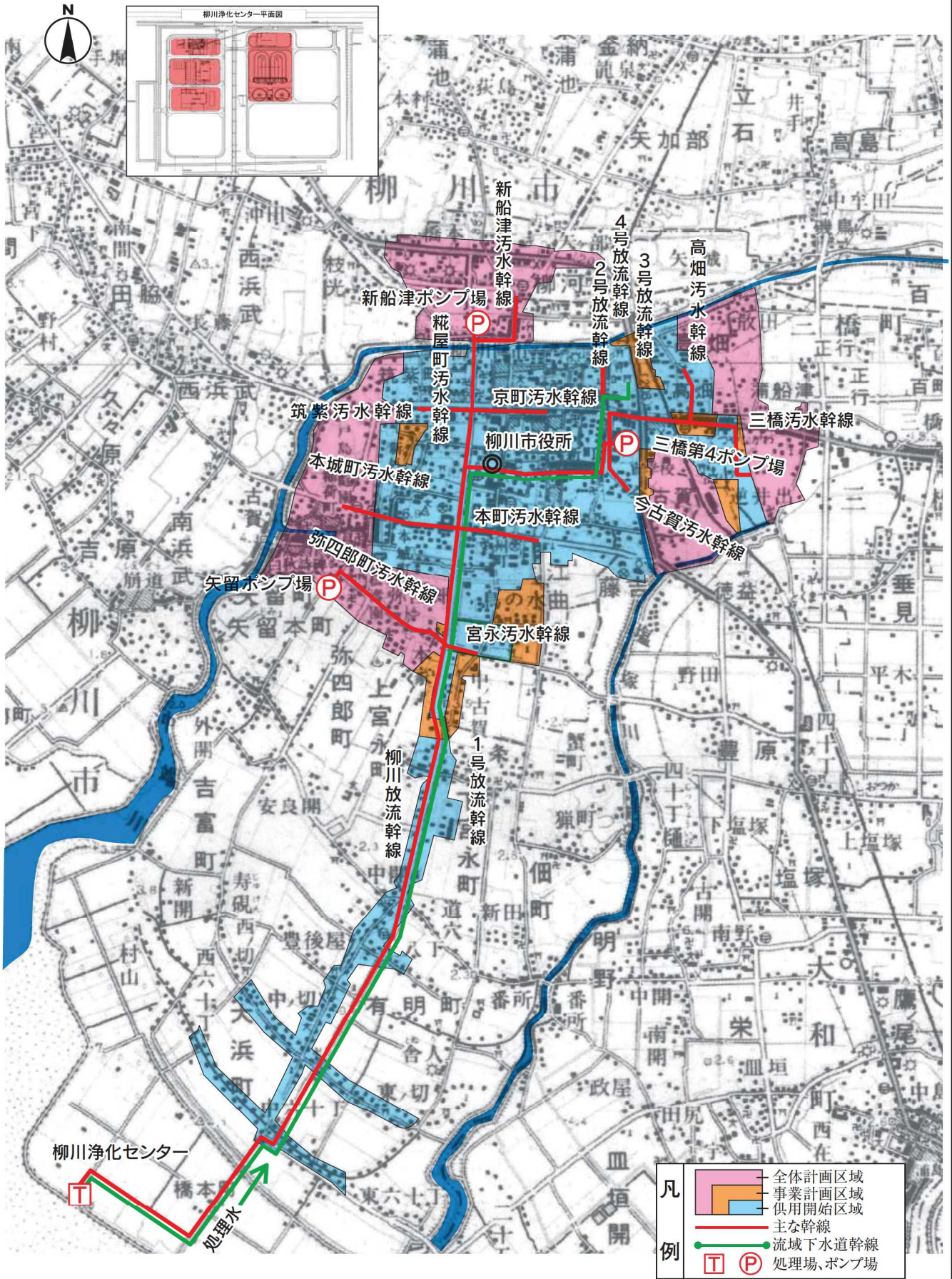


飯塚市公共下水道(単独公共)



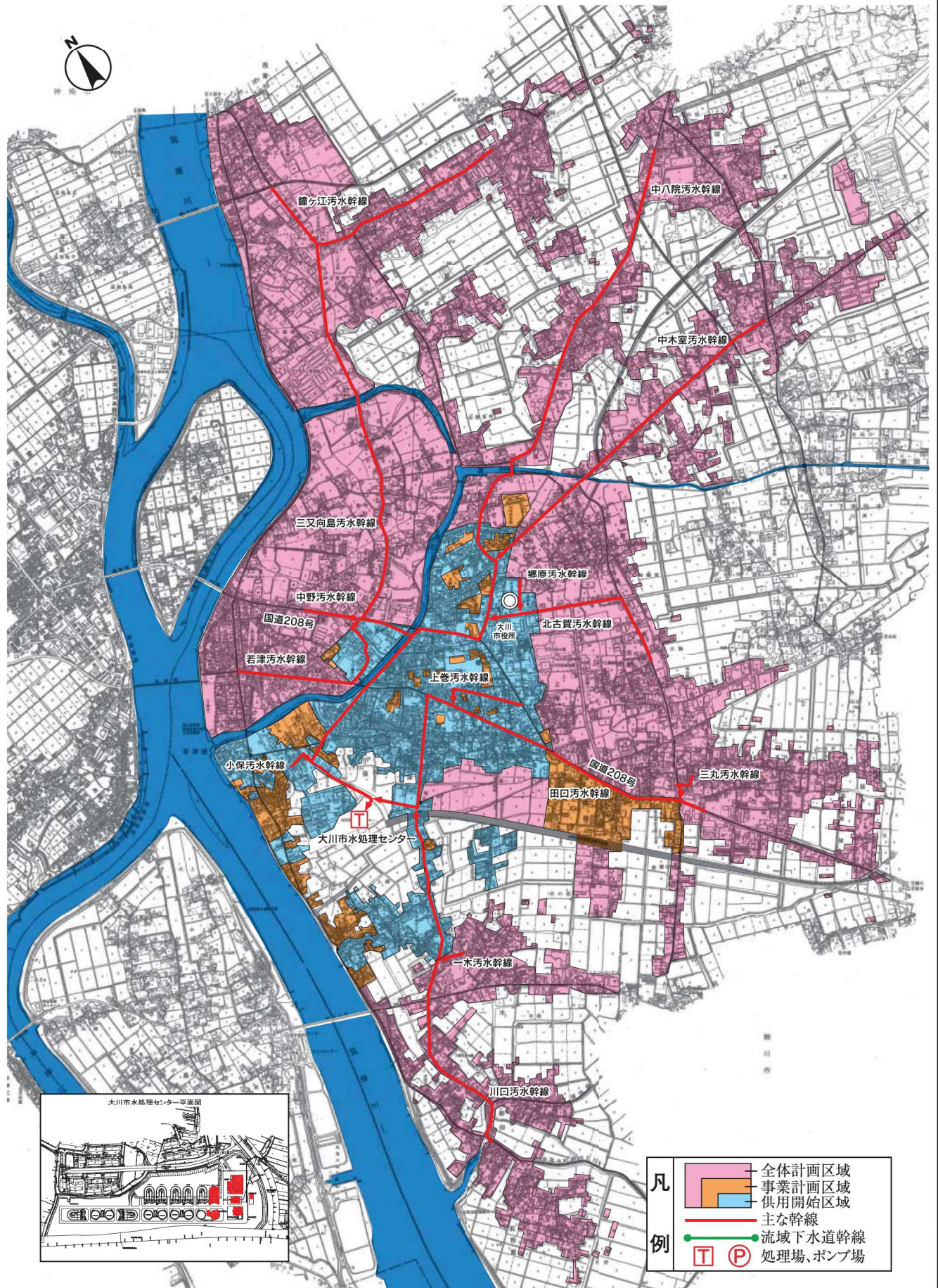
全体計画 (ha, 人)			事業計画 (ha, 人)			供用区域 (ha, 人)			下水道整備率
面積	2,747	処理人口 65,100	面積	1,869	処理人口 60,380	面積	1,548	処理人口 59,497	46.4%

柳川市公共下水道(単独公共)



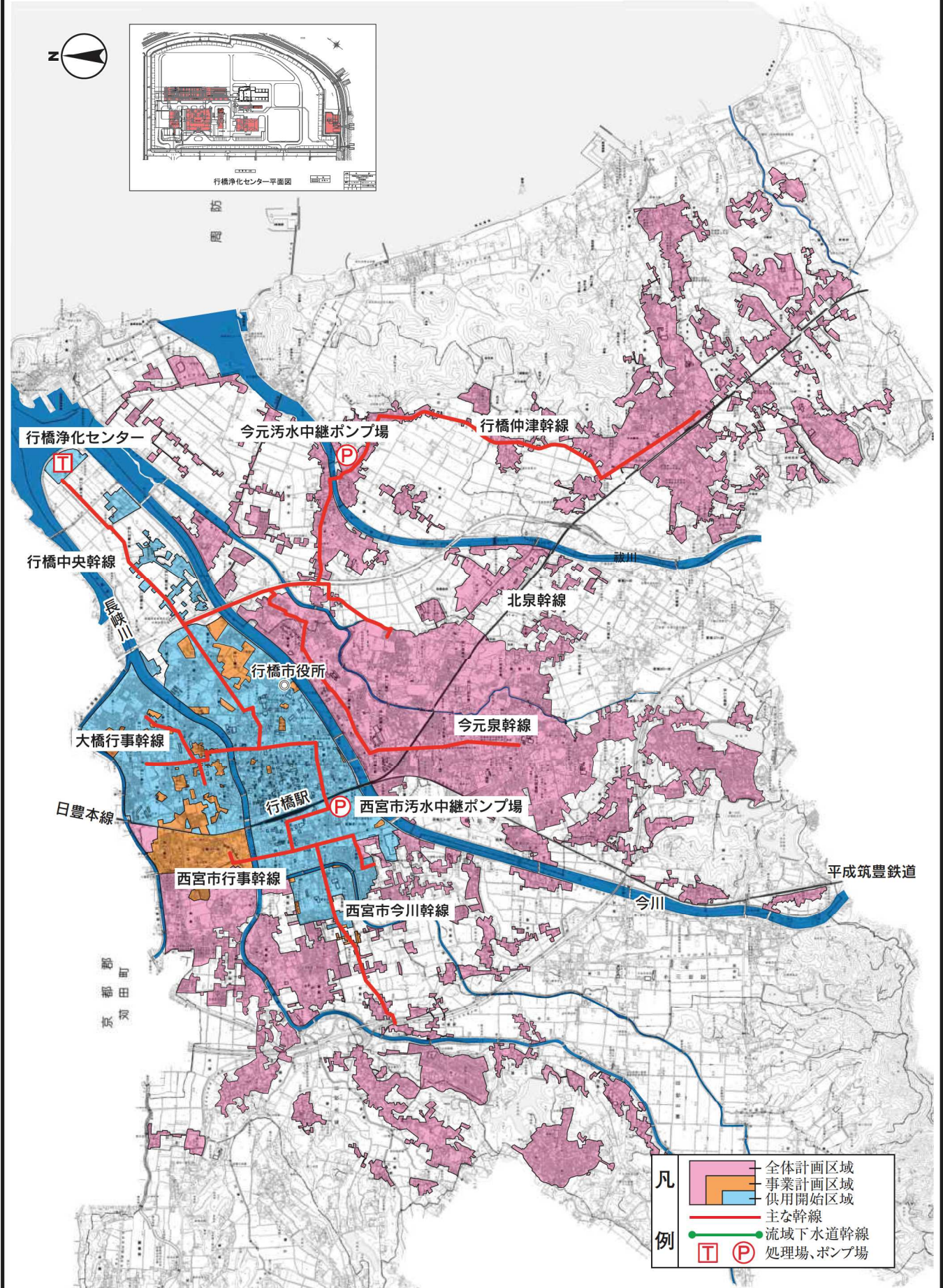
全体計画 (ha, 人)		事業計画 (ha, 人)		供用区域 (ha, 人)		下水道整備率
面積	706	面積	444	面積	392	18.8%
処理人口	16,300	処理人口	12,440	処理人口	12,357	

大川市公共下水道(単独公共)



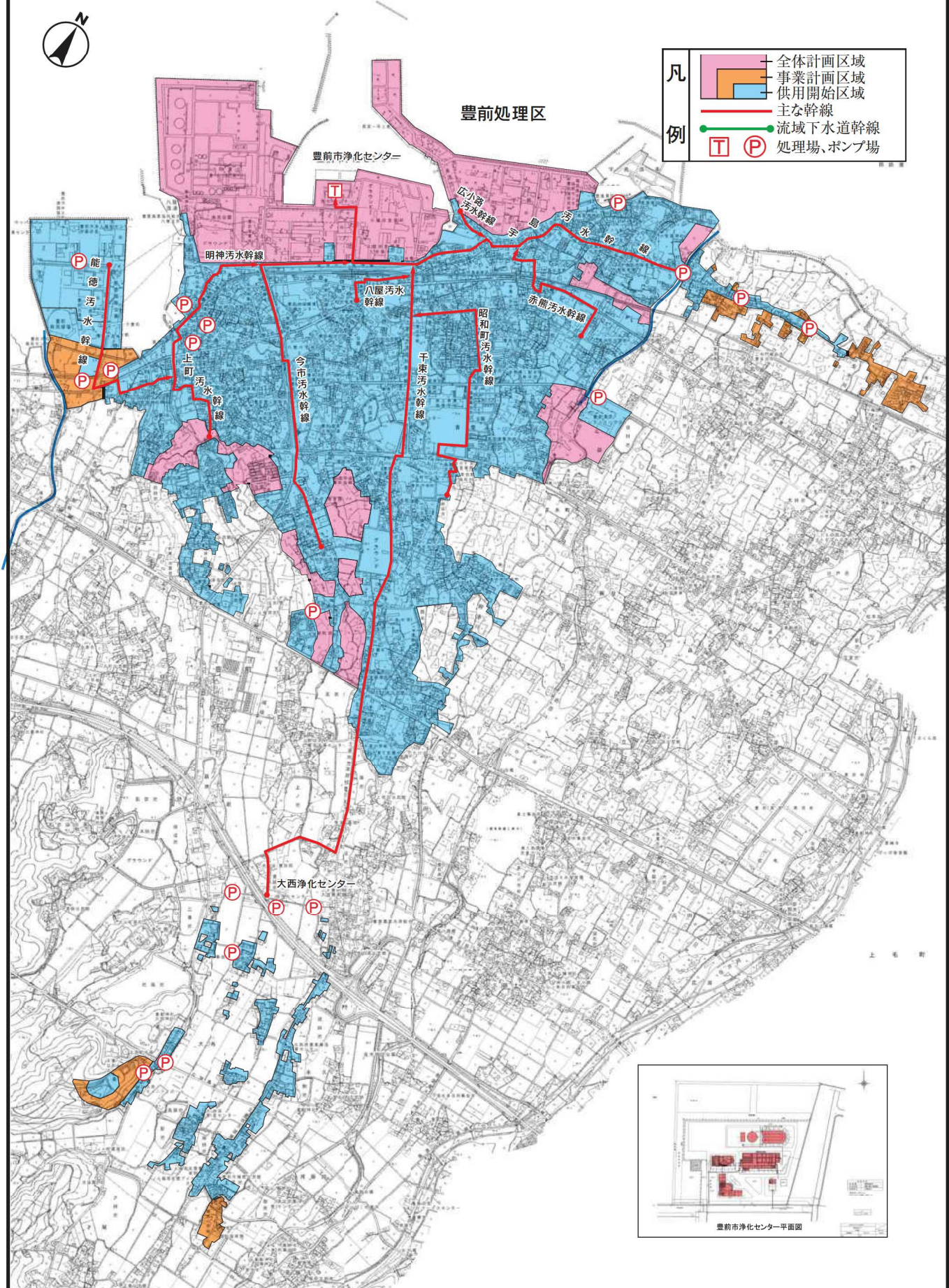
全体計画 (ha, 人)		事業計画 (ha, 人)		供用区域 (ha, 人)		下水道整備率
面積	1,240	面積	272	面積	222	26.1%
処理人口	18,900	処理人口	8,800	処理人口	8,923	

行橋市公共下水道(単独公共)



全体計画 (ha, 人)		事業計画 (ha, 人)		供用区域 (ha, 人)		下水道整備率
面積	1,618	面積	421	面積	315	21.0%
処理人口	65,000	処理人口	17,870	処理人口	15,399	

豊前市公共下水道(単独公共)



全体計画 (ha, 人)		事業計画 (ha, 人)		供用区域 (ha, 人)		下水道整備率
面積	646	面積	500	面積	411	40.1%
処理人口	8,700	処理人口	9,700	処理人口	9,770	