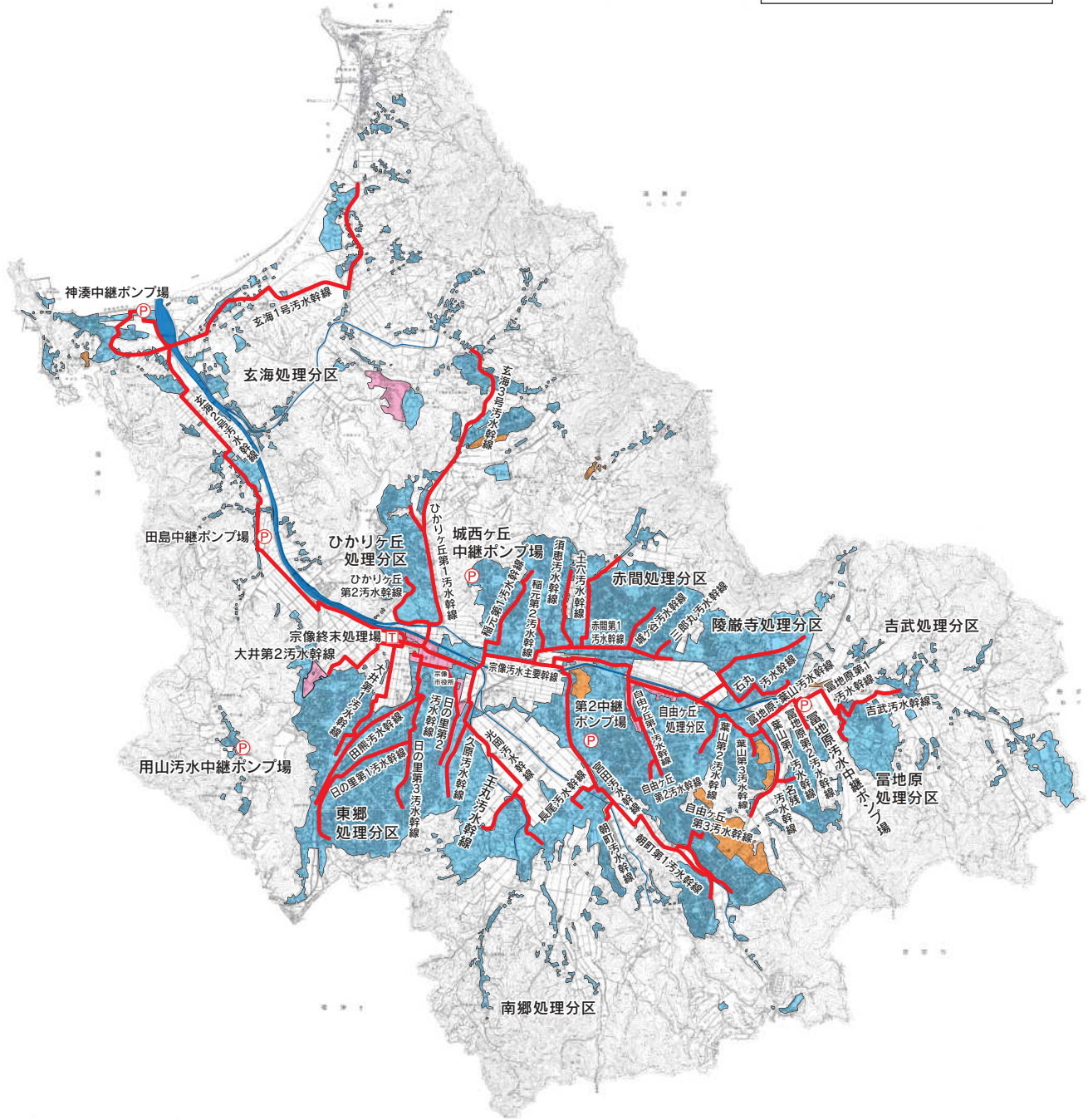
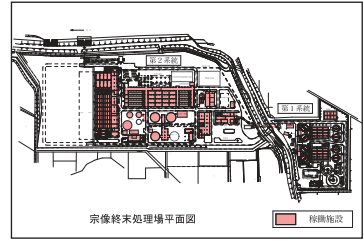


宗像市公共下水道(単独公共)



凡

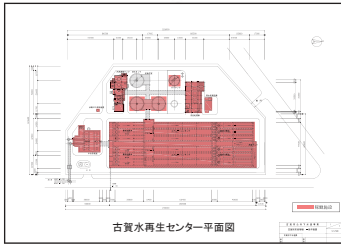
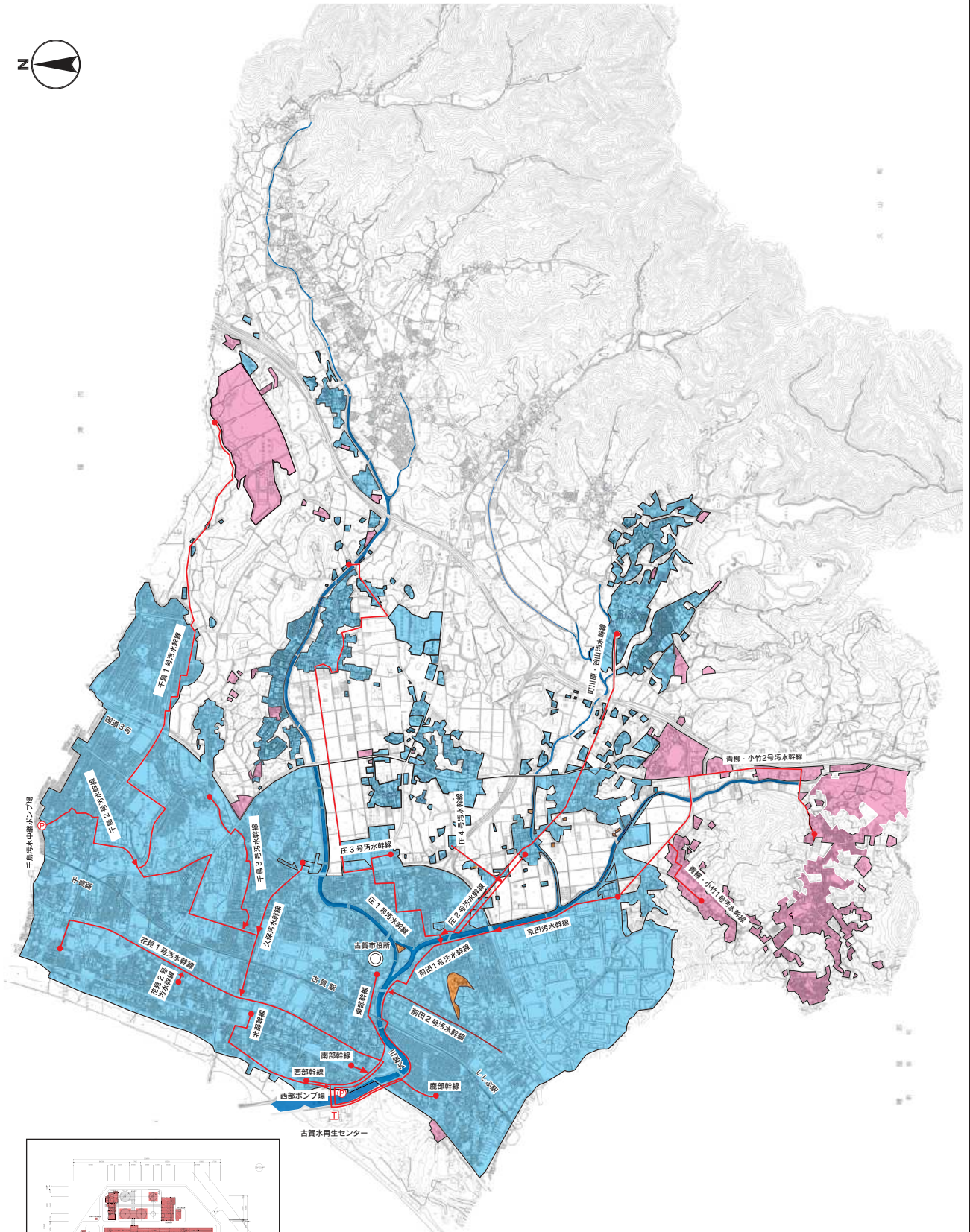
- 全体計画区域
- 事業計画区域
- 供用開始区域
- 主な幹線
- 流域下水道幹線

例

- T 処理場、ポンプ場
- P 処理場、ポンプ場

全体計画 (ha, 人)			事業計画 (ha, 人)			供用区域 (ha, 人)			下水道整備率
面積	2,759	処理人口 89,000	面積	2,670	処理人口 88,760	面積	2,606	処理人口 93,682	96.7%

古賀市公共下水道(単独公共)

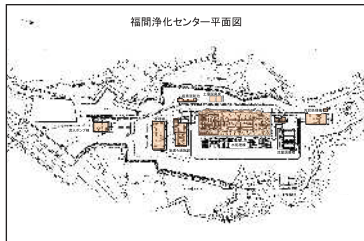
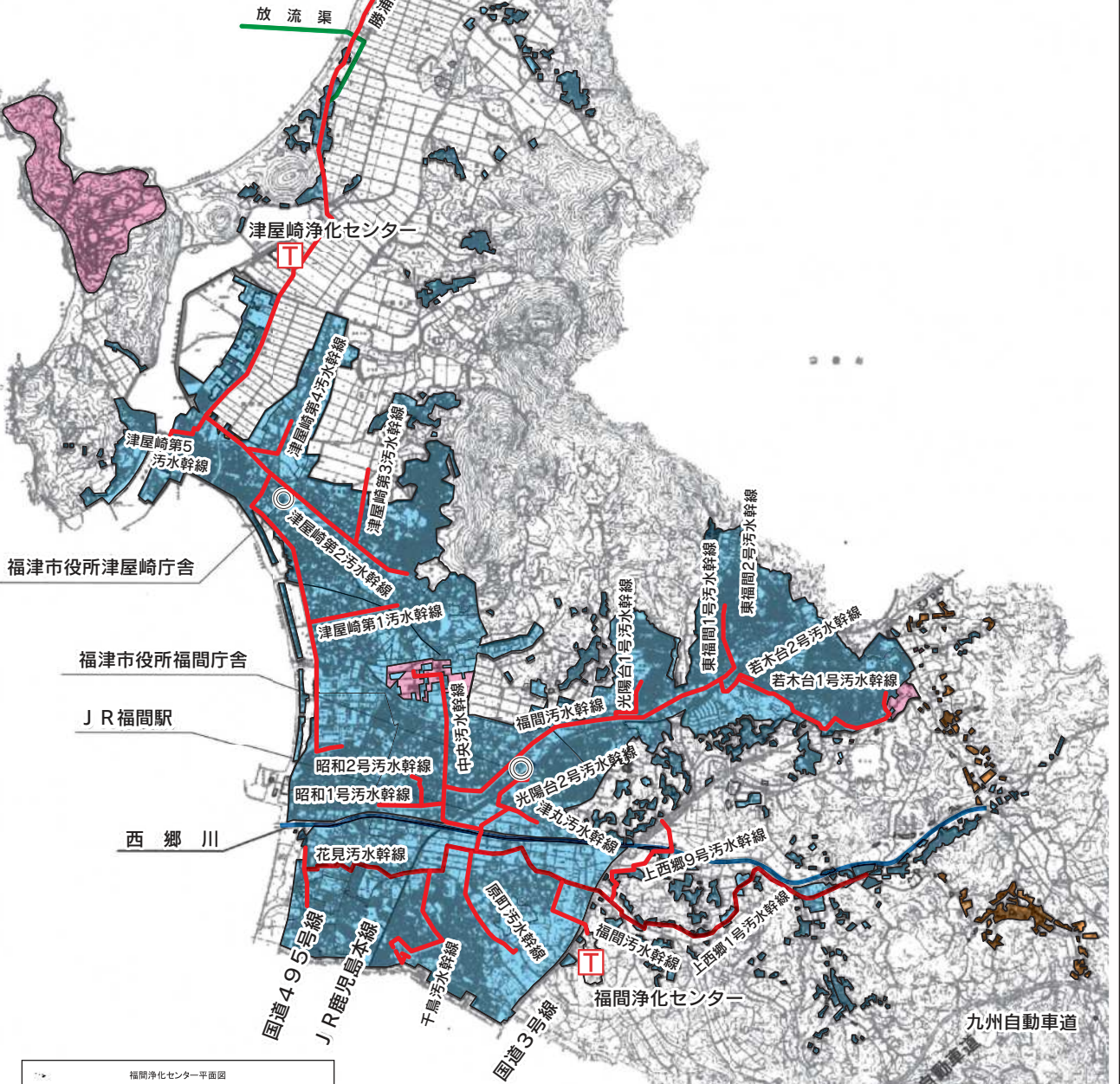
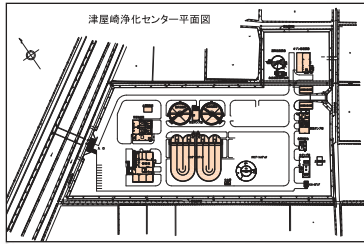


凡例

- 全体計画区域
- 事業計画区域
- 供用開始区域
- 主な幹線
- 流域下水道幹線
- 処理場、ポンプ場

全体計画 (ha, 人)		事業計画 (ha, 人)		供用区域 (ha, 人)		下水道整備率
面積	1,205	面積	1,035	面積	966	85.2%
処理人口	51,400	処理人口	47,900	処理人口	49,951	

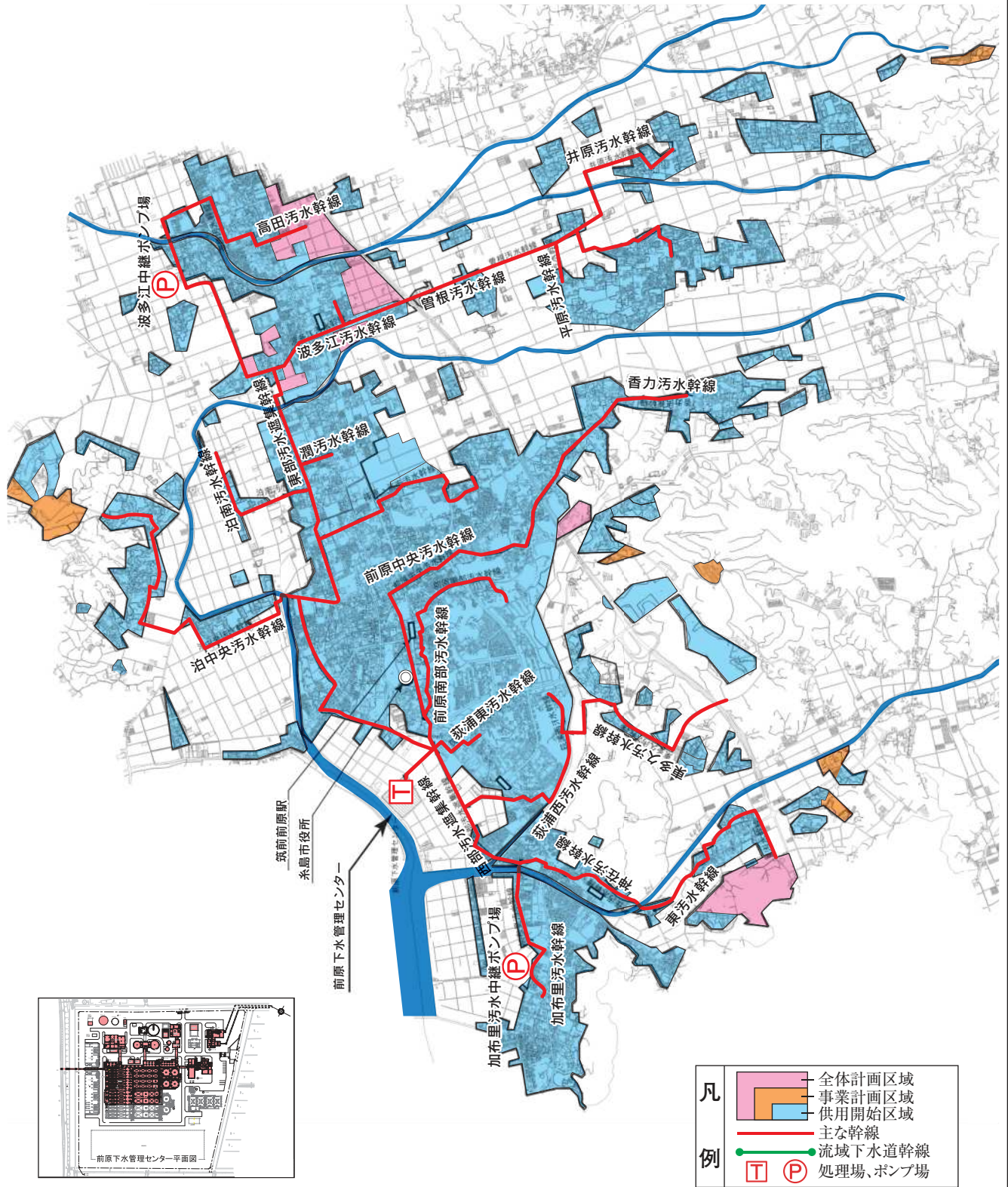
福津市公共下水道(単独公共・公関特環)



- 凡
- 全体計画区域
 - 事業計画区域
 - 供用開始区域
 - 主な幹線
 - 流域下水道幹線
- 例
- T 処理場、ポンプ場
 - P 処理場、ポンプ場

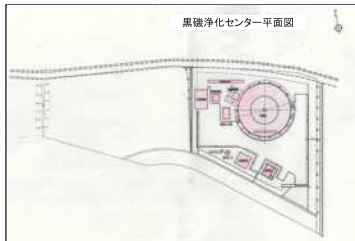
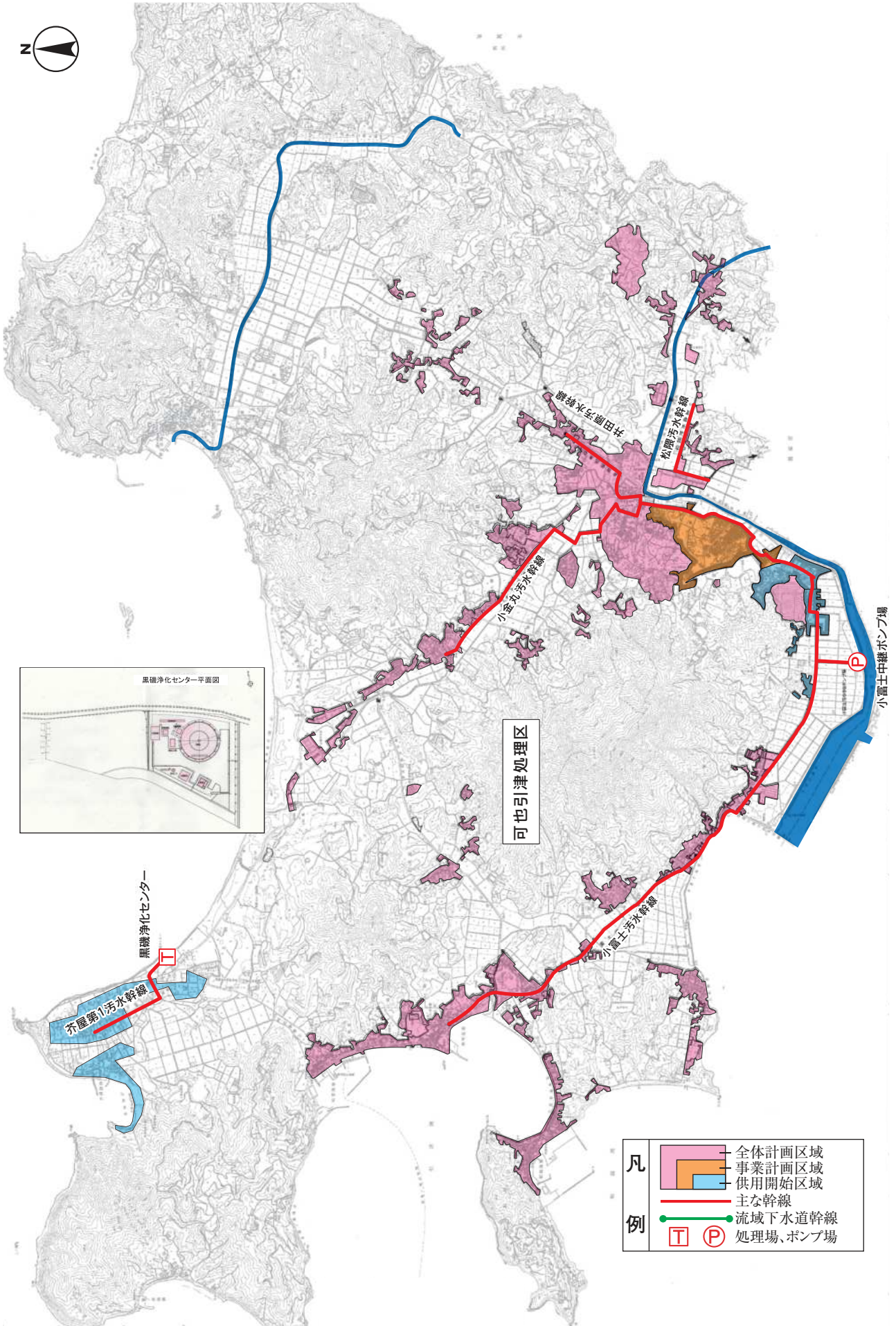
全体計画 (ha, 人)		事業計画 (ha, 人)		供用区域 (ha, 人)		下水道整備率
面積	1,410	面積	1,290	面積	1,266	98.8%
処理人口	58,400	処理人口	60,600	処理人口	62,736	

糸島市公共下水道(単独公共)



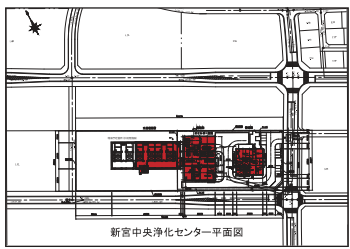
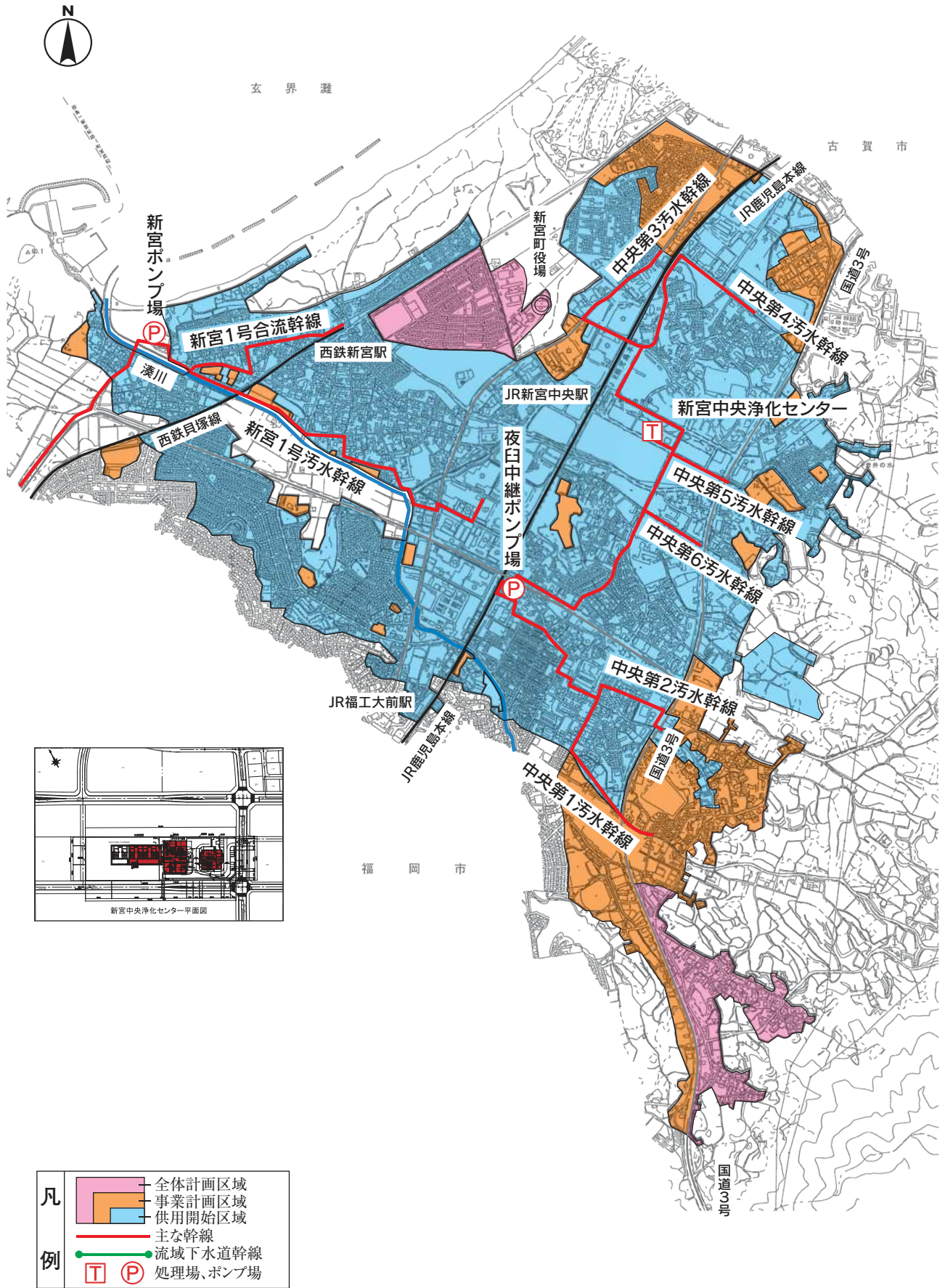
全体計画 (ha, 人)		事業計画 (ha, 人)		供用区域 (ha, 人)		下水道整備率
面積	1,831	面積	1,236	面積	1,063	67.0%
処理人口	72,890	処理人口	67,600	処理人口	67,358	

糸島市公共下水道(単独公共・単独特環)



- 凡
- 全体計画区域
 - 事業計画区域
 - 供用開始区域
 - 主な幹線
 - 流域下水道幹線
- 例
- T 処理場、ポンプ場
 - P 処理場、ポンプ場

新宮町公共下水道(単独公共・公関公共)

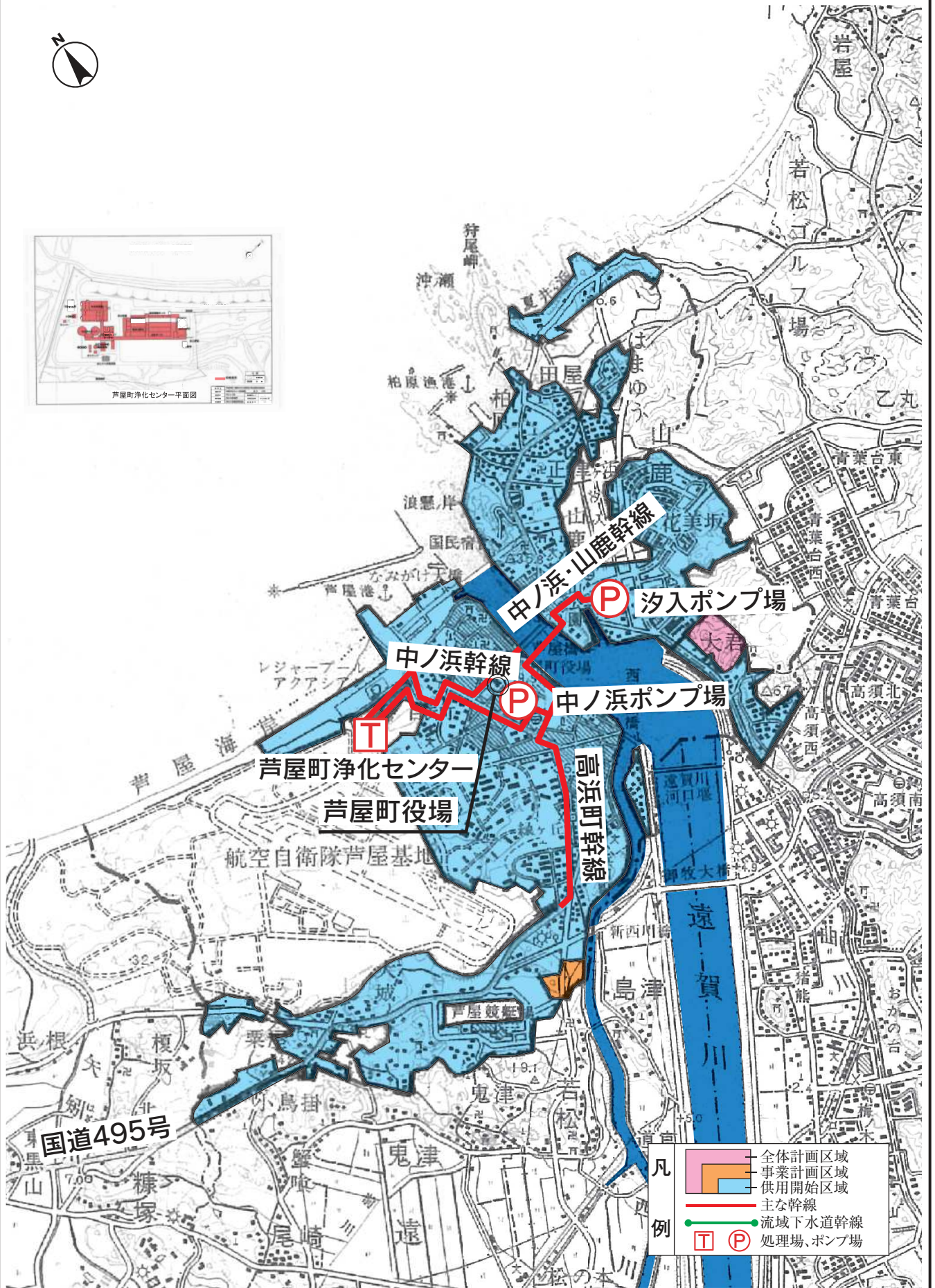
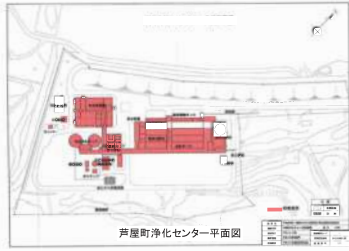


全体計画 (ha, 人)		事業計画 (ha, 人)		供用区域 (ha, 人)		下水道整備率
面積	592	面積	550	面積	406	78.5%
処理人口	31,000	処理人口	27,730	処理人口	25,383	

着手年度 昭和48年度

芦屋町公共下水道(単独公共・公関特環)

供用年度 昭和56年度



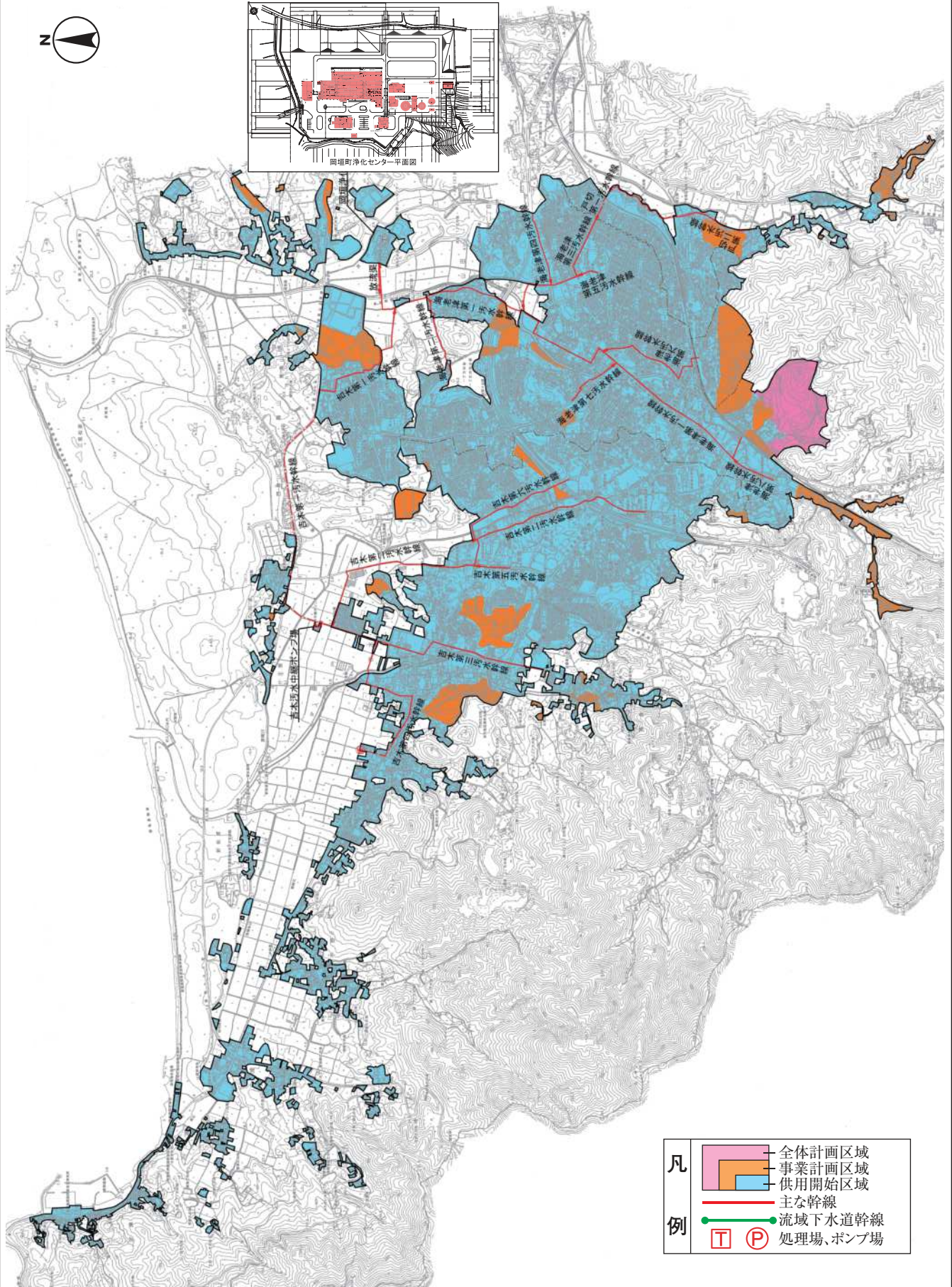
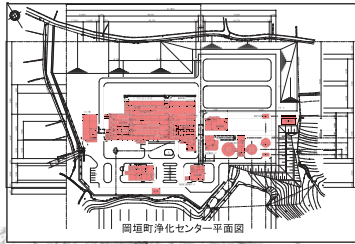
- 凡例
- 全体計画区域
 - 事業計画区域
 - 供用開始区域
 - 主な幹線
 - 流域下水道幹線
 - T 処理場、ポンプ場
 - P 処理場、ポンプ場

全体計画 (ha, 人)		事業計画 (ha, 人)		供用区域 (ha, 人)		下水道整備率
面積	538	面積	527	面積	524	100%
処理人口	12,800	処理人口	13,700	処理人口	13,832	

着手年度 昭和59年度

岡垣町公共下水道(単独公共)

供用年度 平成2年度



凡

- 全体計画区域
- 事業計画区域
- 供用開始区域
- 主な幹線

例

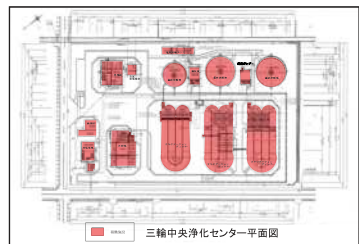
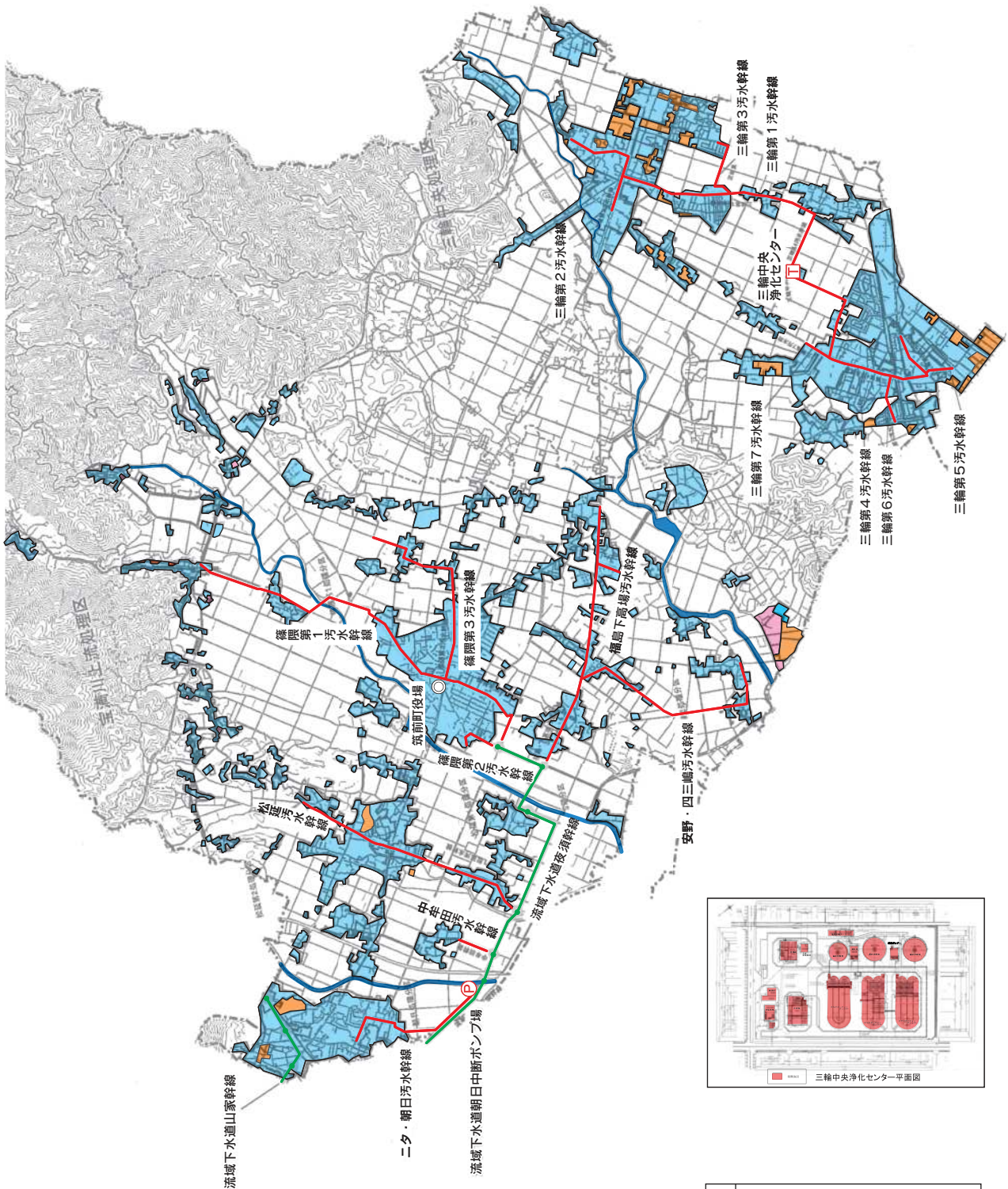
- 流域下水道幹線
- T 処理場
- P ポンプ場

全体計画 (ha, 人)		事業計画 (ha, 人)		供用区域 (ha, 人)		下水道整備率
面積	968	面積	945	面積	713	90.1%
処理人口	28,800	処理人口	30,800	処理人口	28,482	

筑前町公共下水道(単独公共・流関公共)

着手年度 平成6年度

供用年度 平成12年度

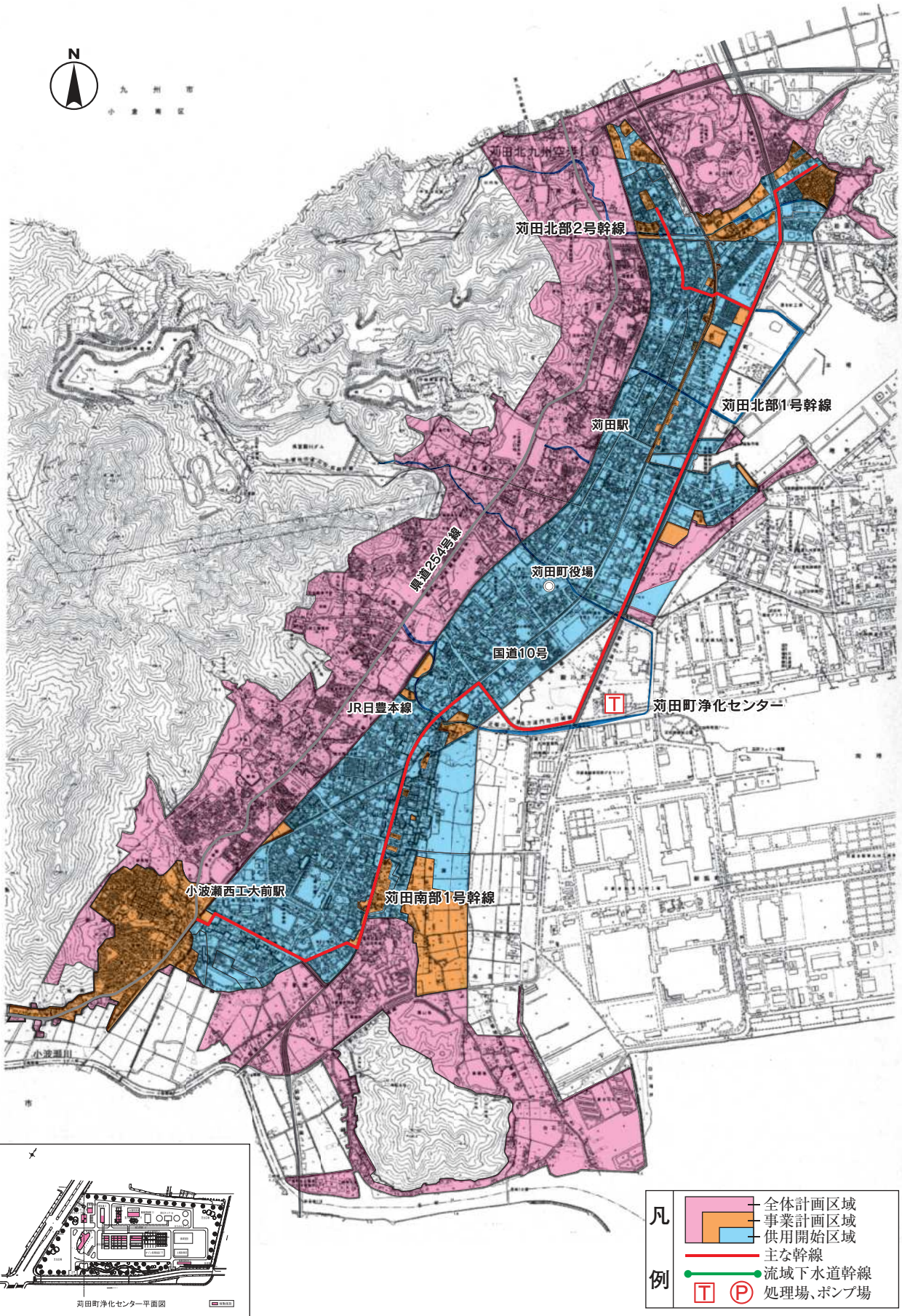


凡例

- 全体計画区域
- 事業計画区域
- 供用開始区域
- 主な幹線
- 流域下水道幹線
- 処理場、ポンプ場

全体計画 (ha, 人)		事業計画 (ha, 人)		供用区域 (ha, 人)		下水道整備率						
面積	869	処理人口	22,890	面積	860	処理人口	25,100	面積	776	処理人口	26,650	90.0%

苅田町公共下水道(単独公共)



全体計画 (ha, 人)		事業計画 (ha, 人)		供用区域 (ha, 人)		下水道整備率
面積	1,084	面積	494	面積	370	49.6%
処理人口	29,100	処理人口	21,200	処理人口	17,919	