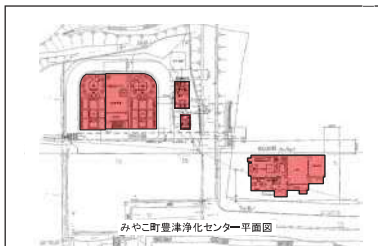
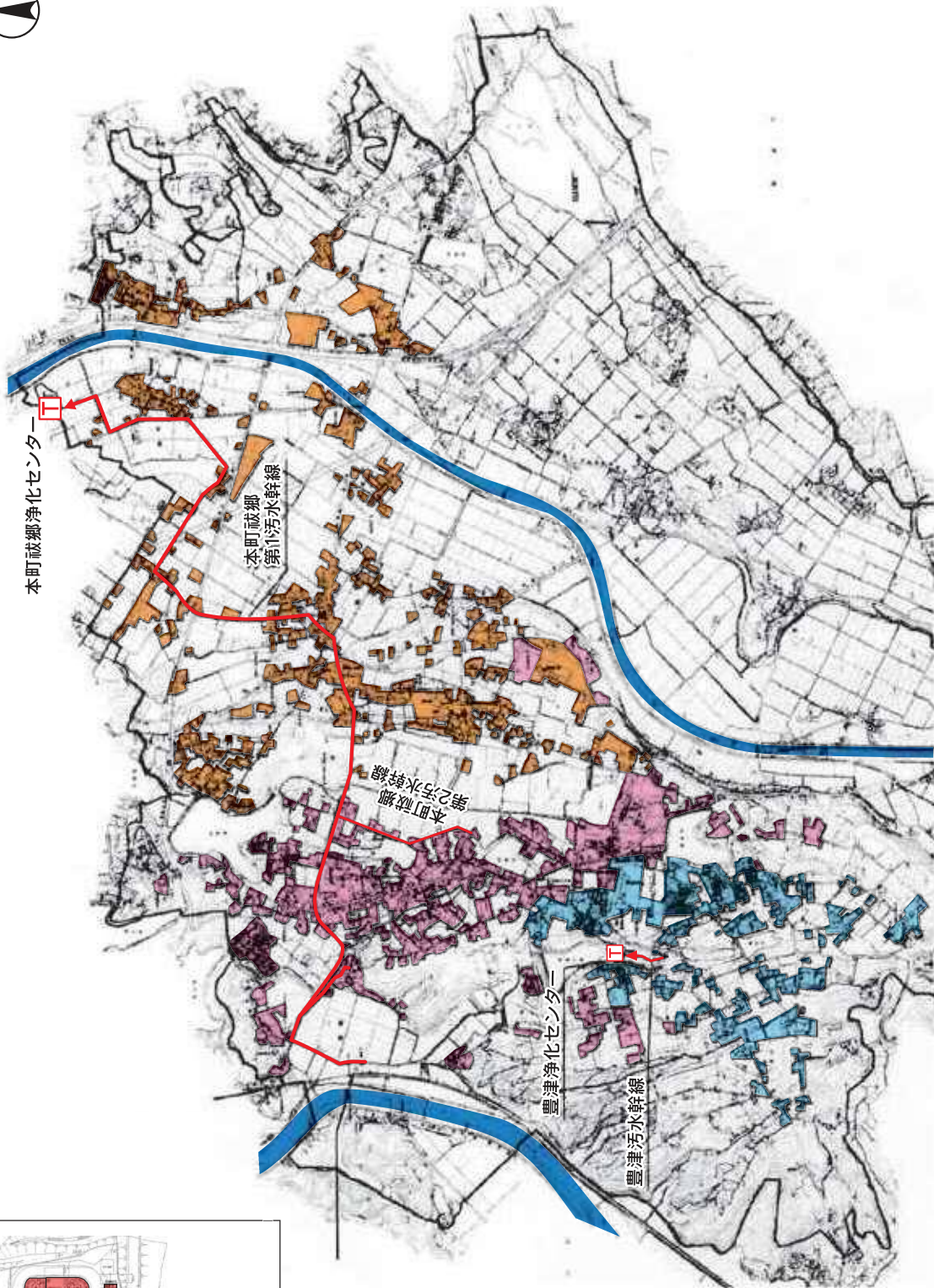


みやこ町公共下水道(単独公共)



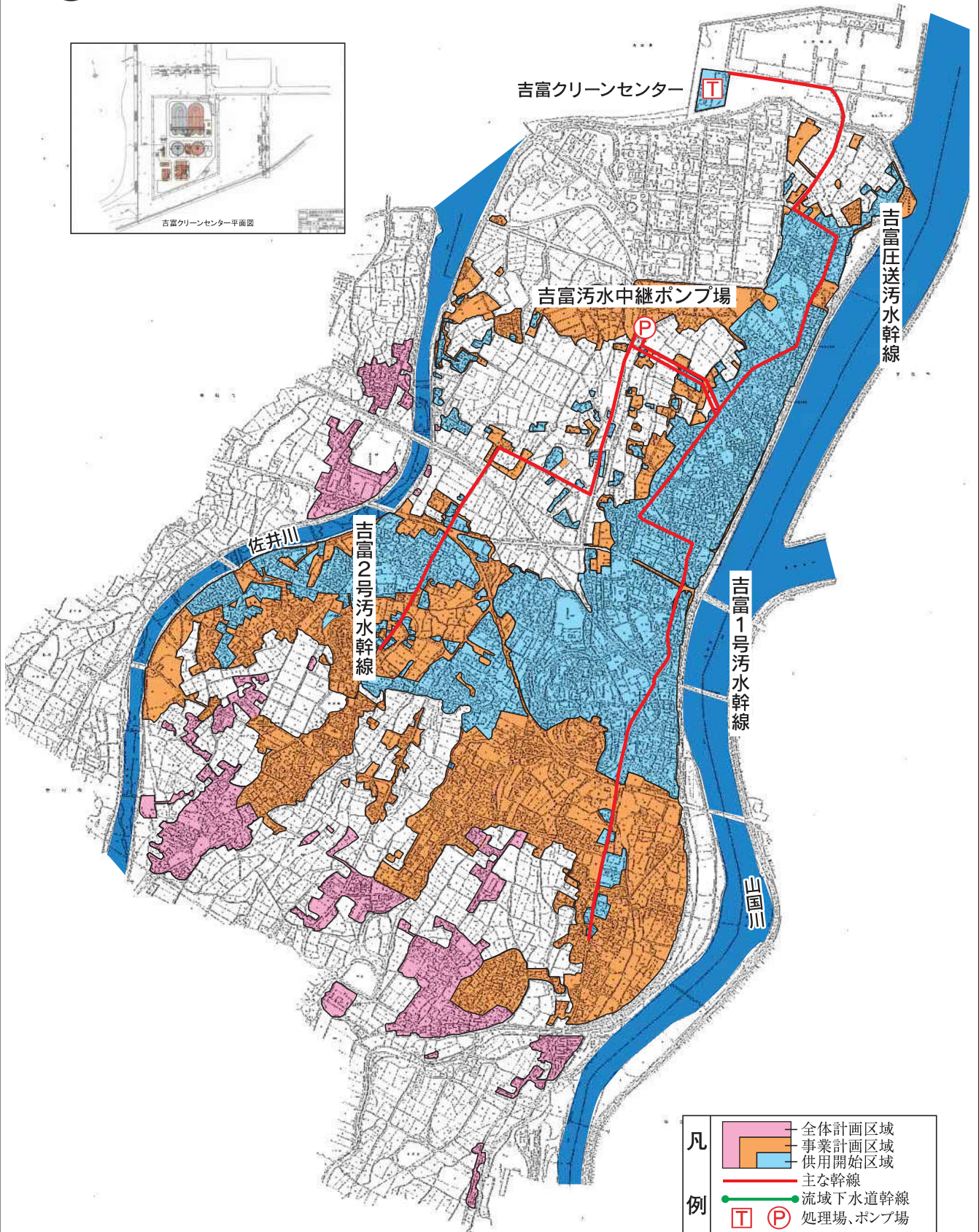
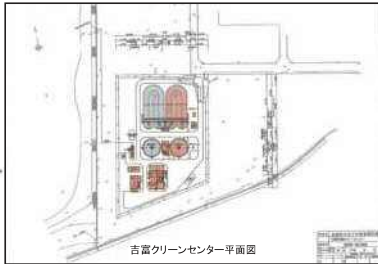
- 凡例
- 全体計画区域
 - 事業計画区域
 - 供用開始区域
 - 主な幹線
 - 流域下水道幹線
 - T
 - P
 - 処理場、ポンプ場

全体計画 (ha, 人)		事業計画 (ha, 人)		供用区域 (ha, 人)		下水道整備率
面積	163	処理人口	5,500	面積	34	7.7%
		処理人口	3,740	面積	1544	

吉富町公共下水道(単独公共)

着手年度 平成9年度

供用年度 平成15年度



凡

- 全体計画区域
- 事業計画区域
- 供用開始区域
- 主な幹線

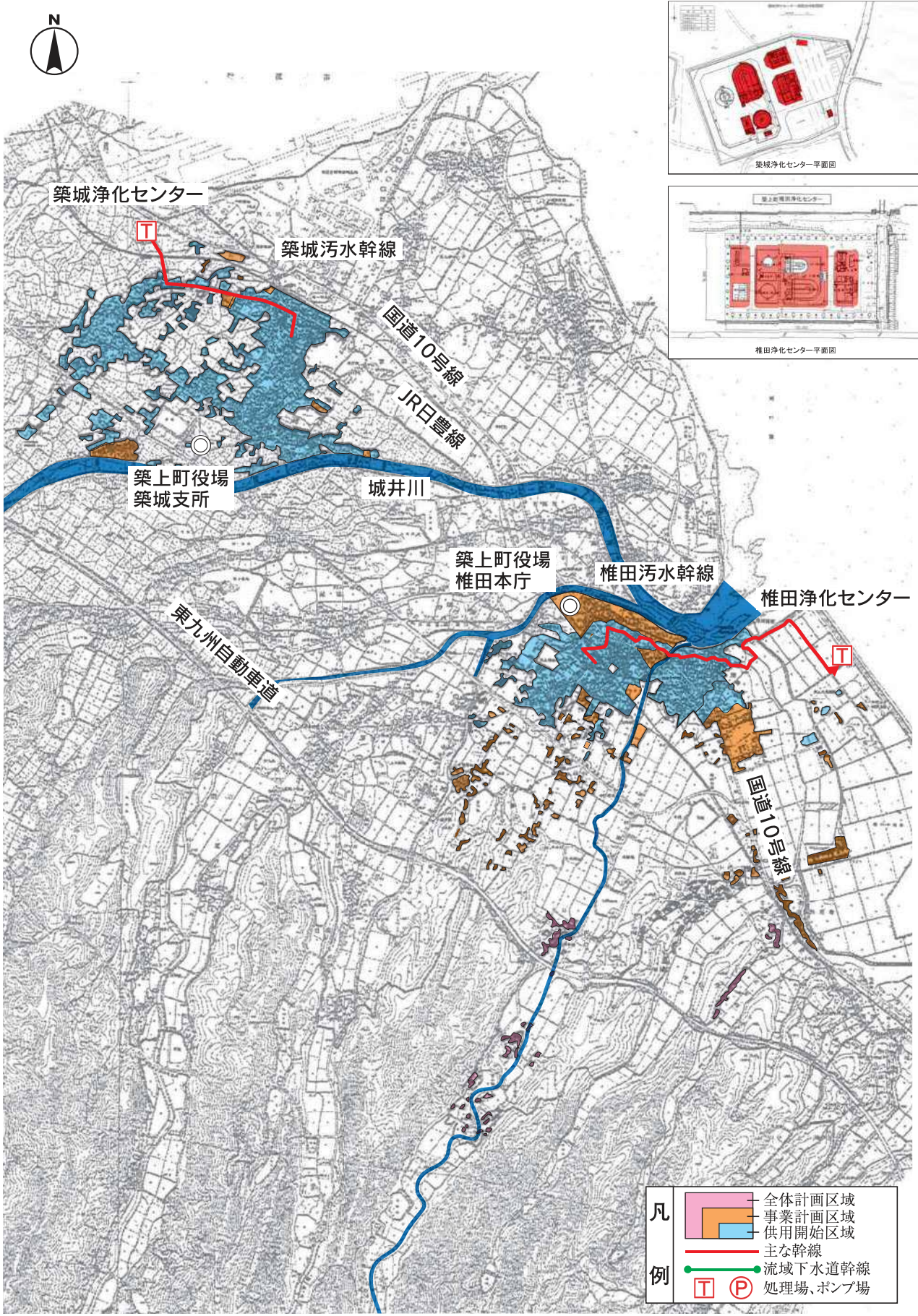
例

- 流域下水道幹線
- T P 処理場、ポンプ場

全体計画 (ha, 人)		事業計画 (ha, 人)		供用区域 (ha, 人)		下水道整備率						
面積	233	処理人口	5,230	面積	172	処理人口	4,400	面積	128	処理人口	3,440	53.5%

着手年度 平成13年度

築上町公共下水道(単独公共・単独特環)



凡例

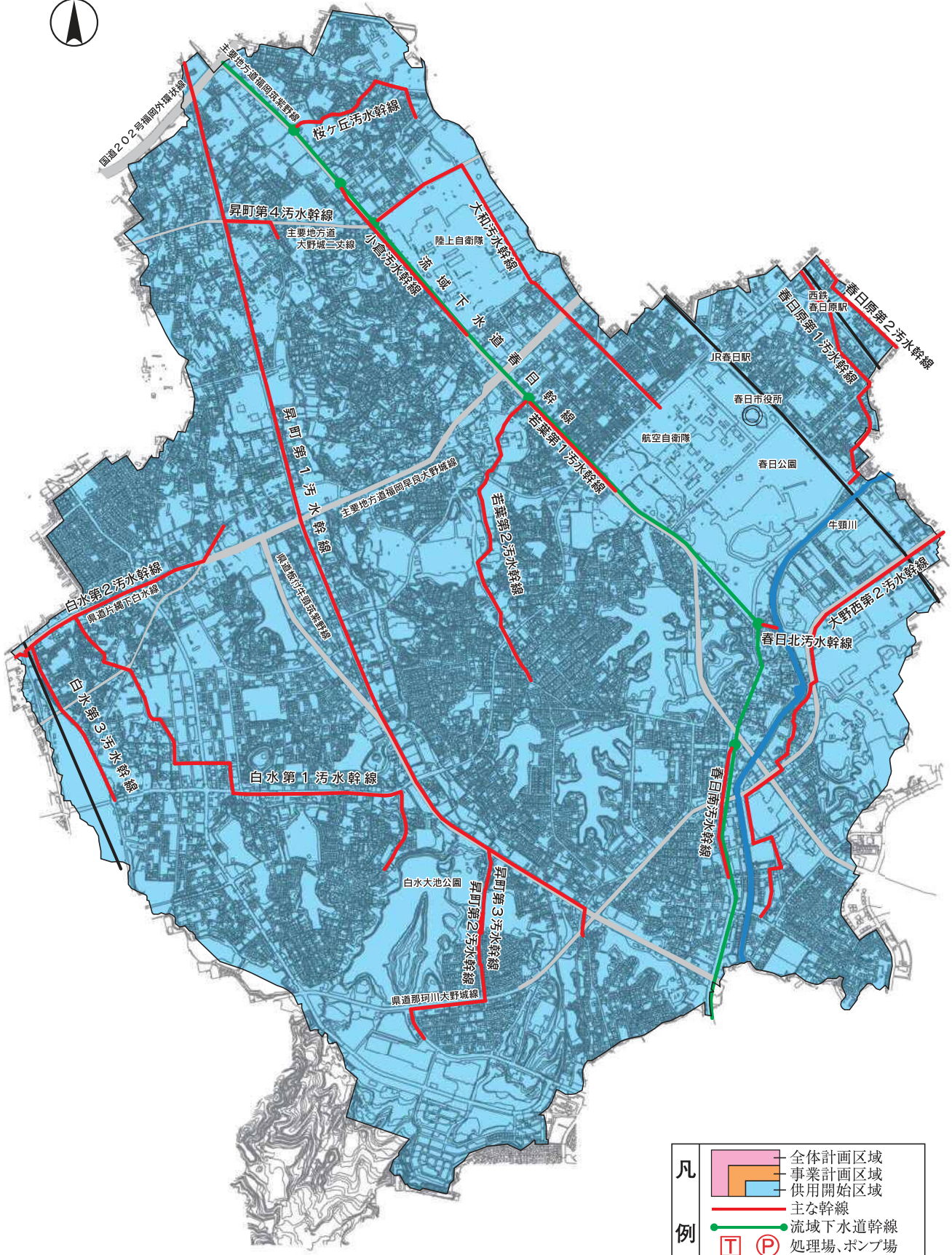
- 全体計画区域 (Overall plan area) - Pink box
- 事業計画区域 (Project plan area) - Orange box
- 供用開始区域 (Service start area) - Blue box
- 主な幹線 (Main main line) - Thick red line
- 流域下水道幹線 (Watershed sewerage main line) - Green line
- 処理場、ポンプ場 (Treatment plant, pump station) - 'T' and 'P' symbols

全体計画 (ha, 人)		事業計画 (ha, 人)		供用区域 (ha, 人)		下水道整備率
面積	190	面積	185	面積	129	27.4%
処理人口	5,800	処理人口	6,280	処理人口	4,793	

春日市公共下水道(流関公共)

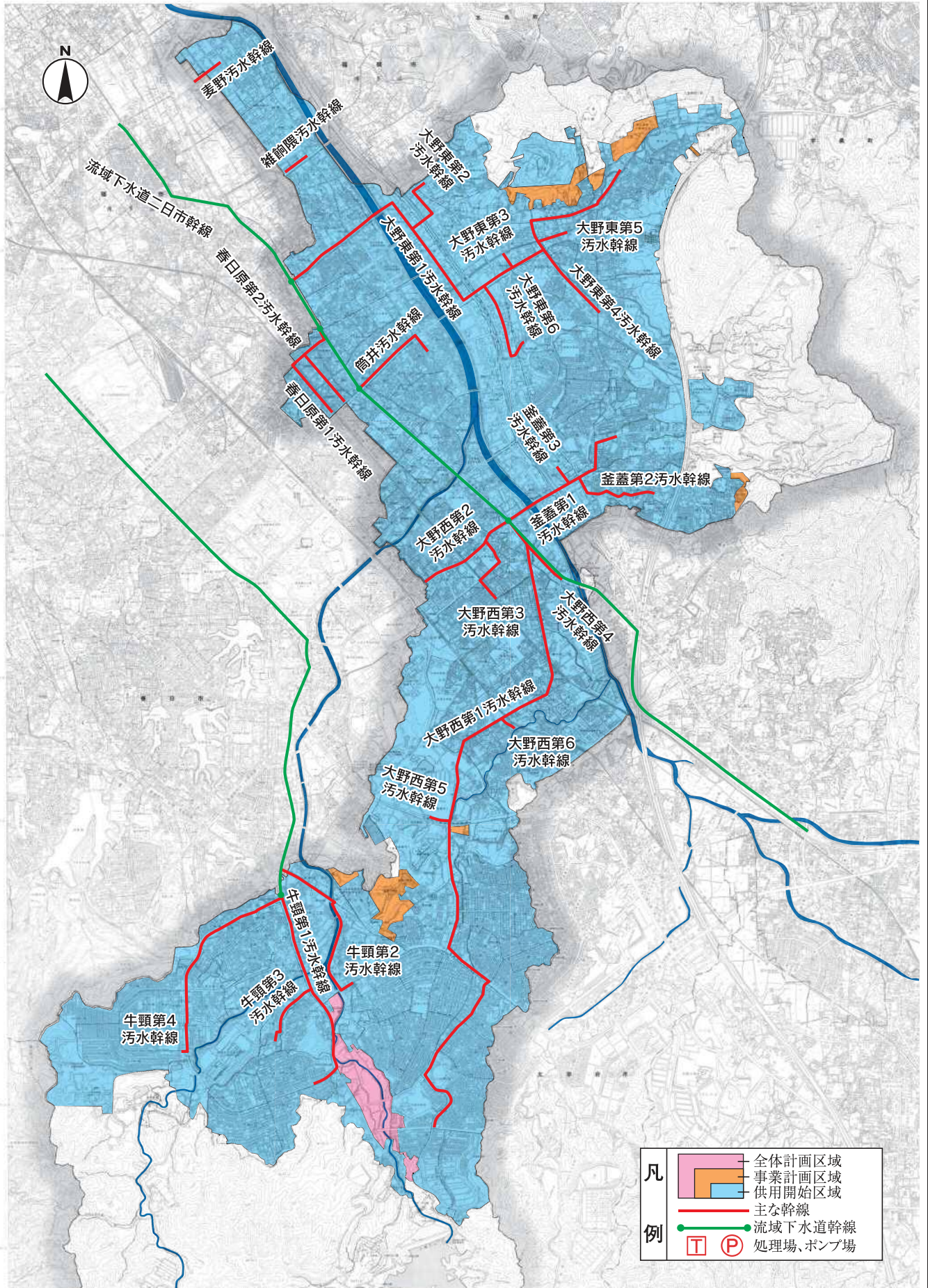
着手年度 昭和48年度

供用年度 昭和53年度



全体計画 (ha, 人)		事業計画 (ha, 人)		供用区域 (ha, 人)		下水道整備率						
面積	1,380	処理人口	104,700	面積	1,380	処理人口	109,200	面積	1,380	処理人口	113,042	100.0%

大野城市公共下水道(流関公共)

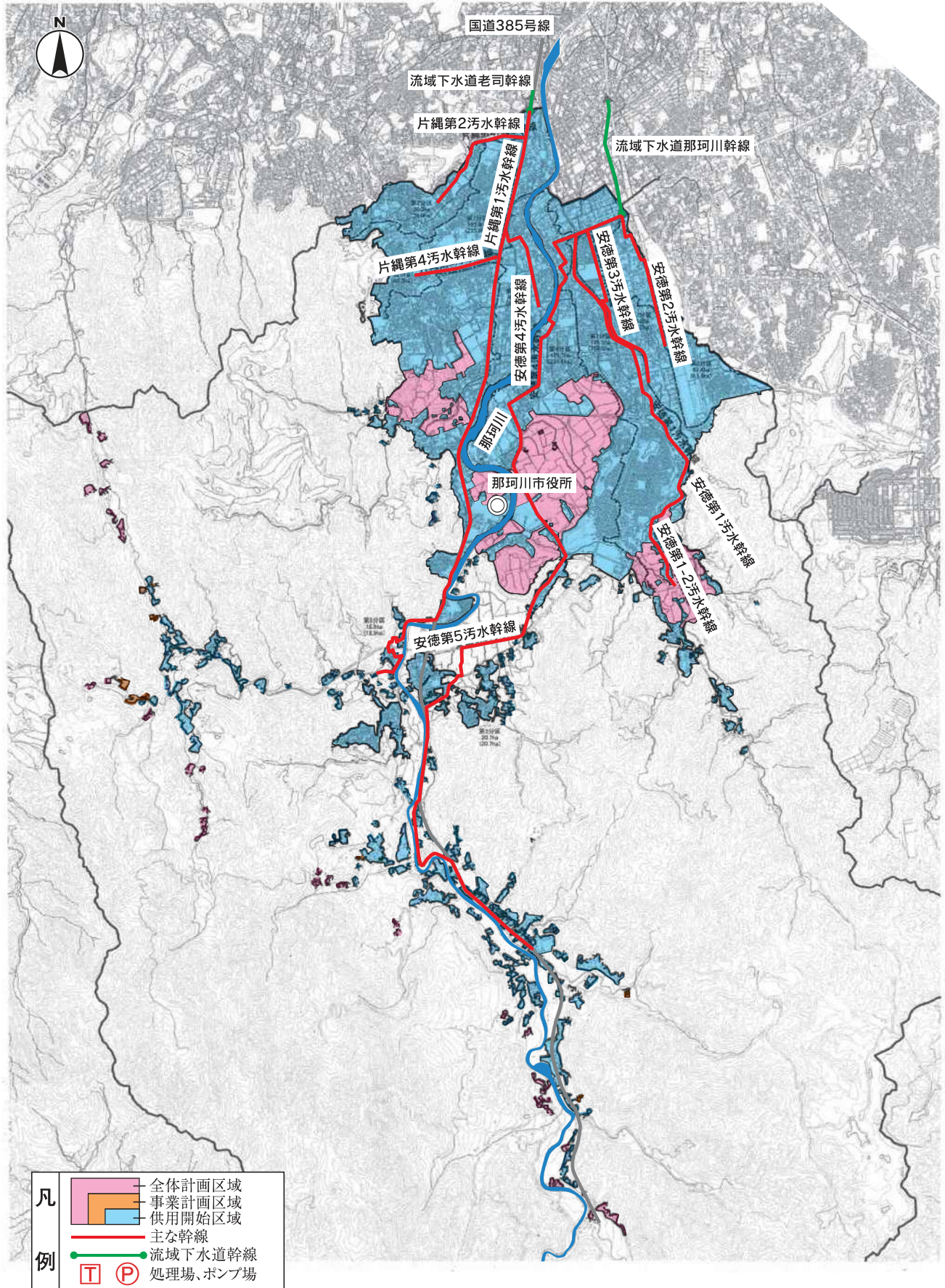


全体計画 (ha, 人)		事業計画 (ha, 人)		供用区域 (ha, 人)		下水道整備率
面積	1,531.5	面積	1,508.5	面積	1,465.8	100.0%
処理人口	97,000	処理人口	99,200	処理人口	100,020	

那珂川市公共下水道(流関公共)

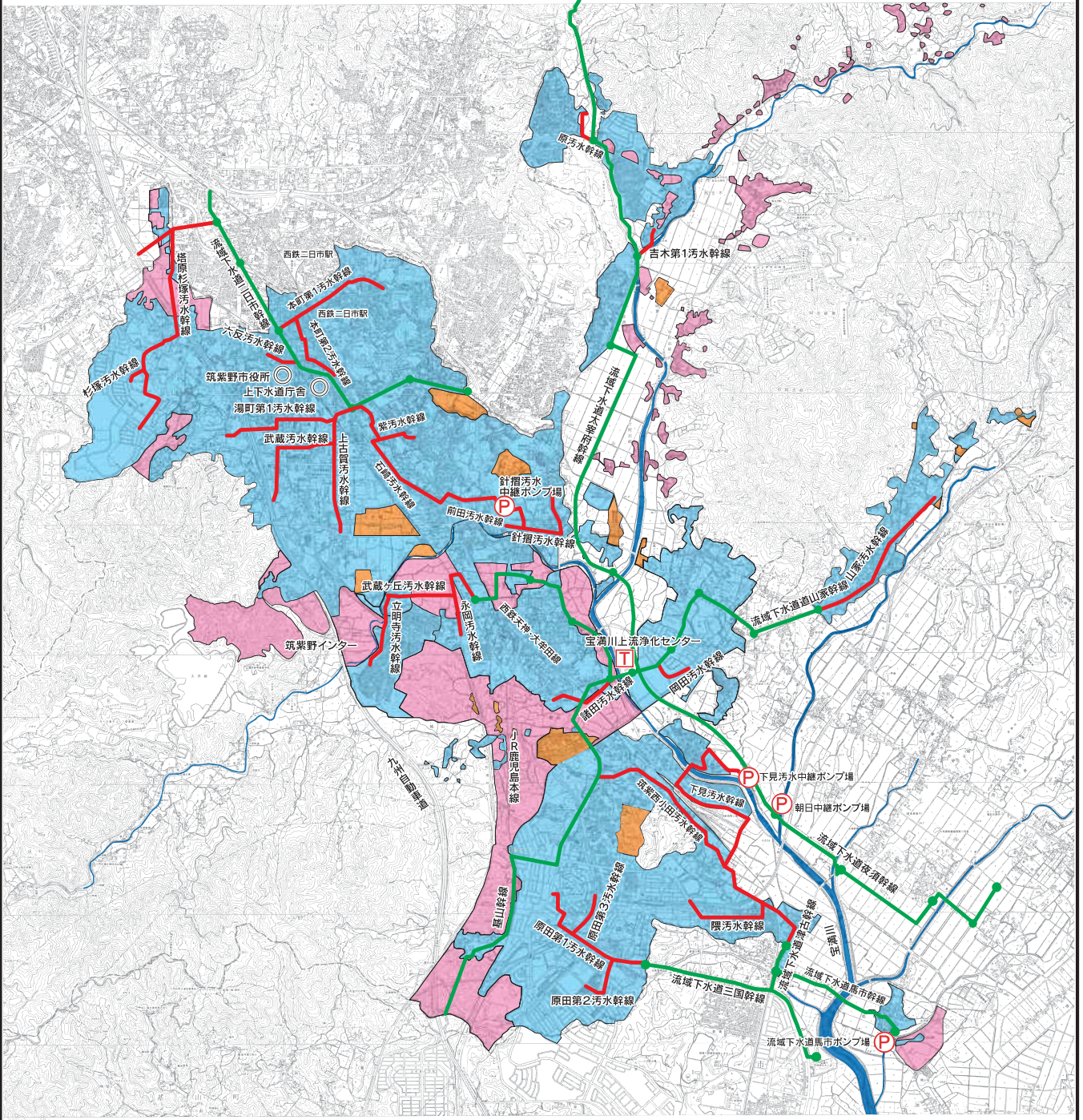
着手年度 昭和49年度

供用年度 昭和50年度



全体計画 (ha, 人)		事業計画 (ha, 人)		供用区域 (ha, 人)		下水道整備率
面積	947	面積	769	面積	705	98.6%
処理人口	50,500	処理人口	50,200	処理人口	49,496	

筑紫野市公共下水道(流関公共・流関特環)



凡

- 全体計画区域
- 事業計画区域
- 供用開始区域
- 主な幹線

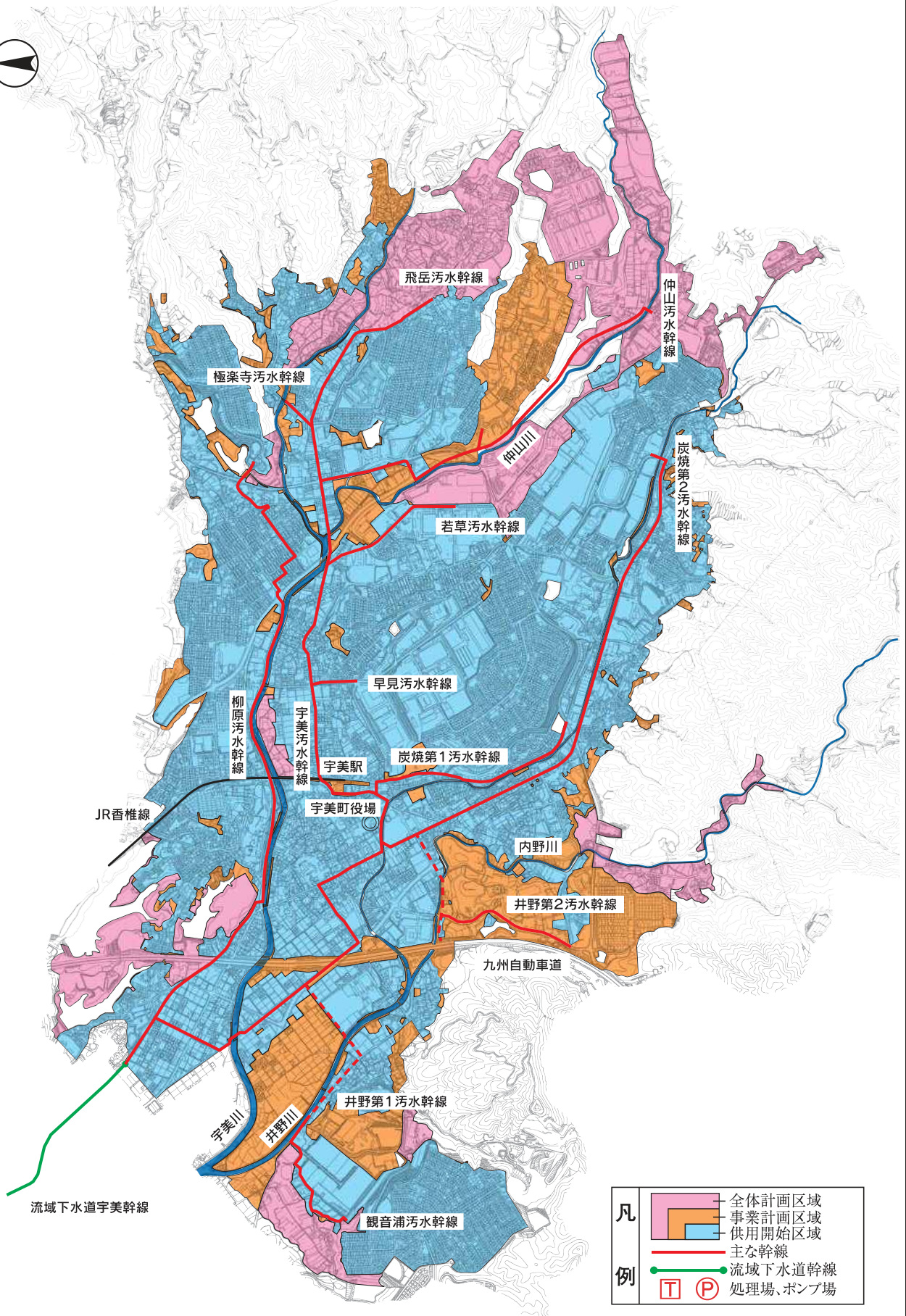
例

- 流域下水道幹線
- T 処理場
- P ポンプ場

全体計画 (ha, 人)		事業計画 (ha, 人)		供用区域 (ha, 人)		下水道整備率
面積	2,368	面積	1,916	面積	1,606	94.8%
処理人口	95,240	処理人口	95,780	処理人口	96,211	

着手年度 昭和62年度

宇美町公共下水道(流関公共)

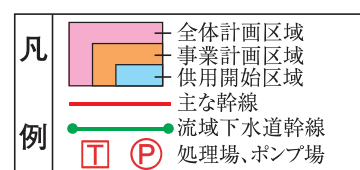
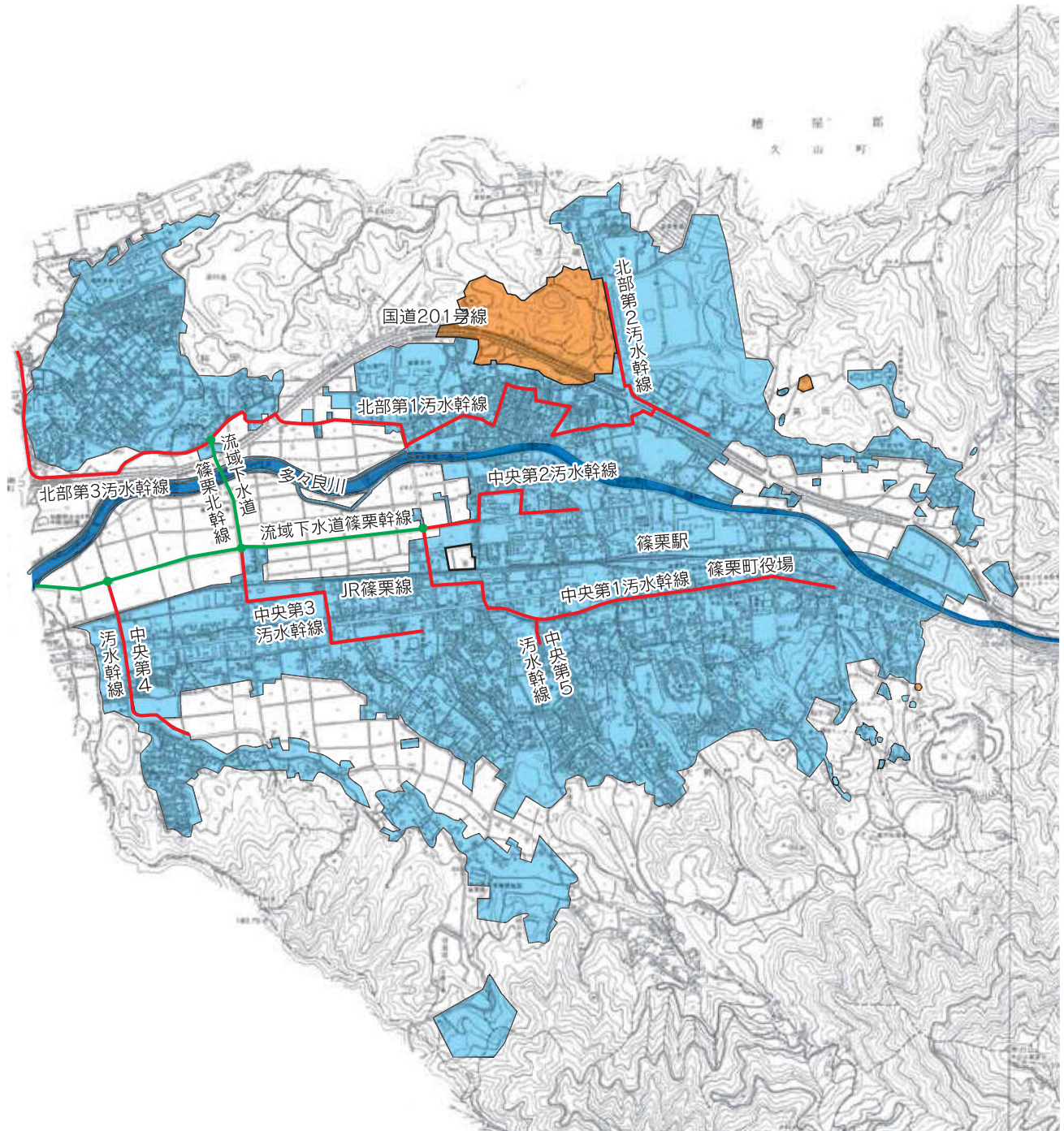


全体計画 (ha, 人)			事業計画 (ha, 人)			供用区域 (ha, 人)			下水道整備率			
面積	1,023	処理人口	33,700	面積	839	処理人口	33,250	面積	658	処理人口	32,641	87.4%

篠栗町公共下水道(流関公共)

着手年度 平成元年度

供用年度 平成8年度



全体計画 (ha, 人)		事業計画 (ha, 人)		供用区域 (ha, 人)		下水道整備率						
面積	510.0	処理人口	28,390	面積	510.0	処理人口	29,730	面積	509.5	処理人口	30,289	96.3%