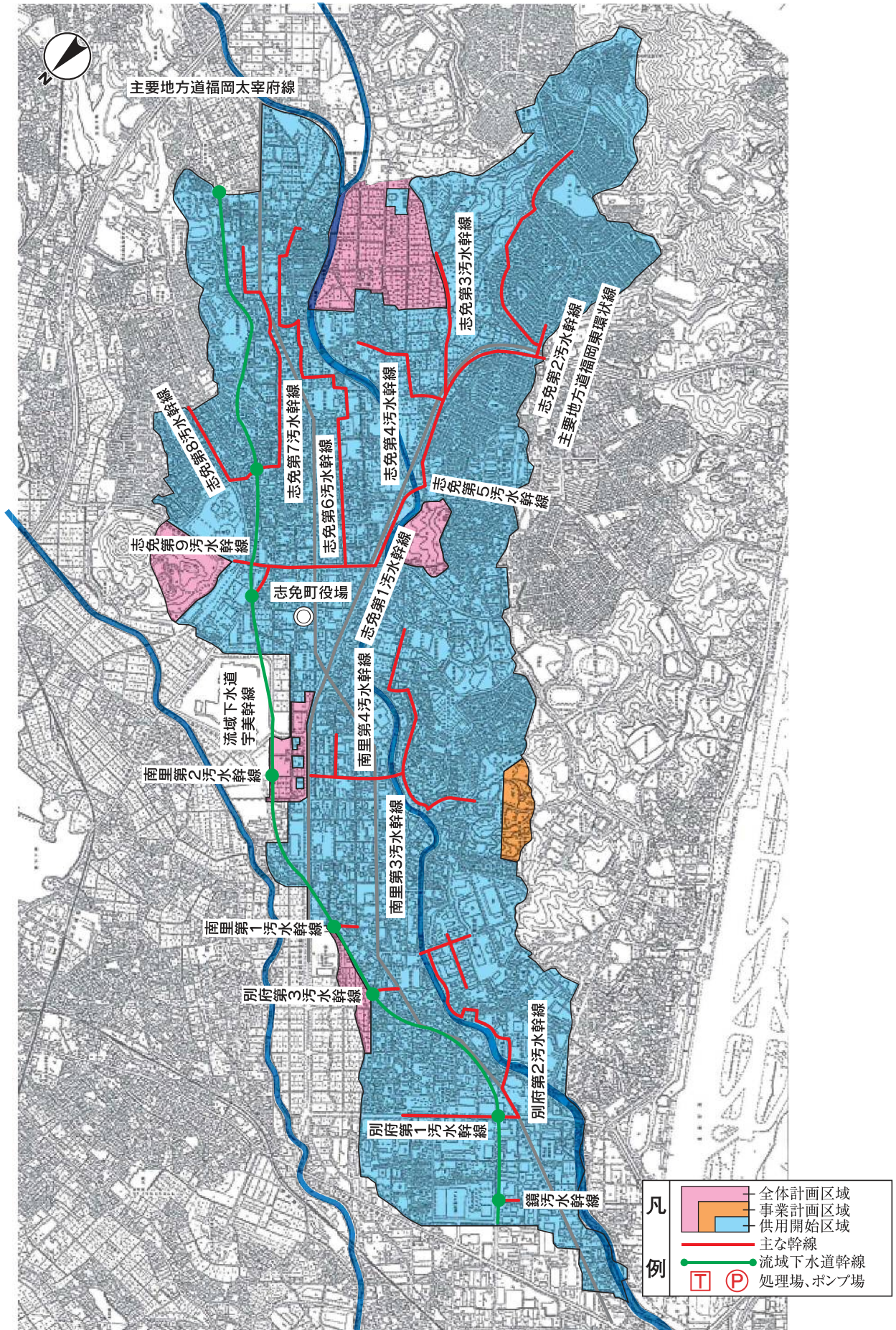


# 志免町公共下水道(流関公共)

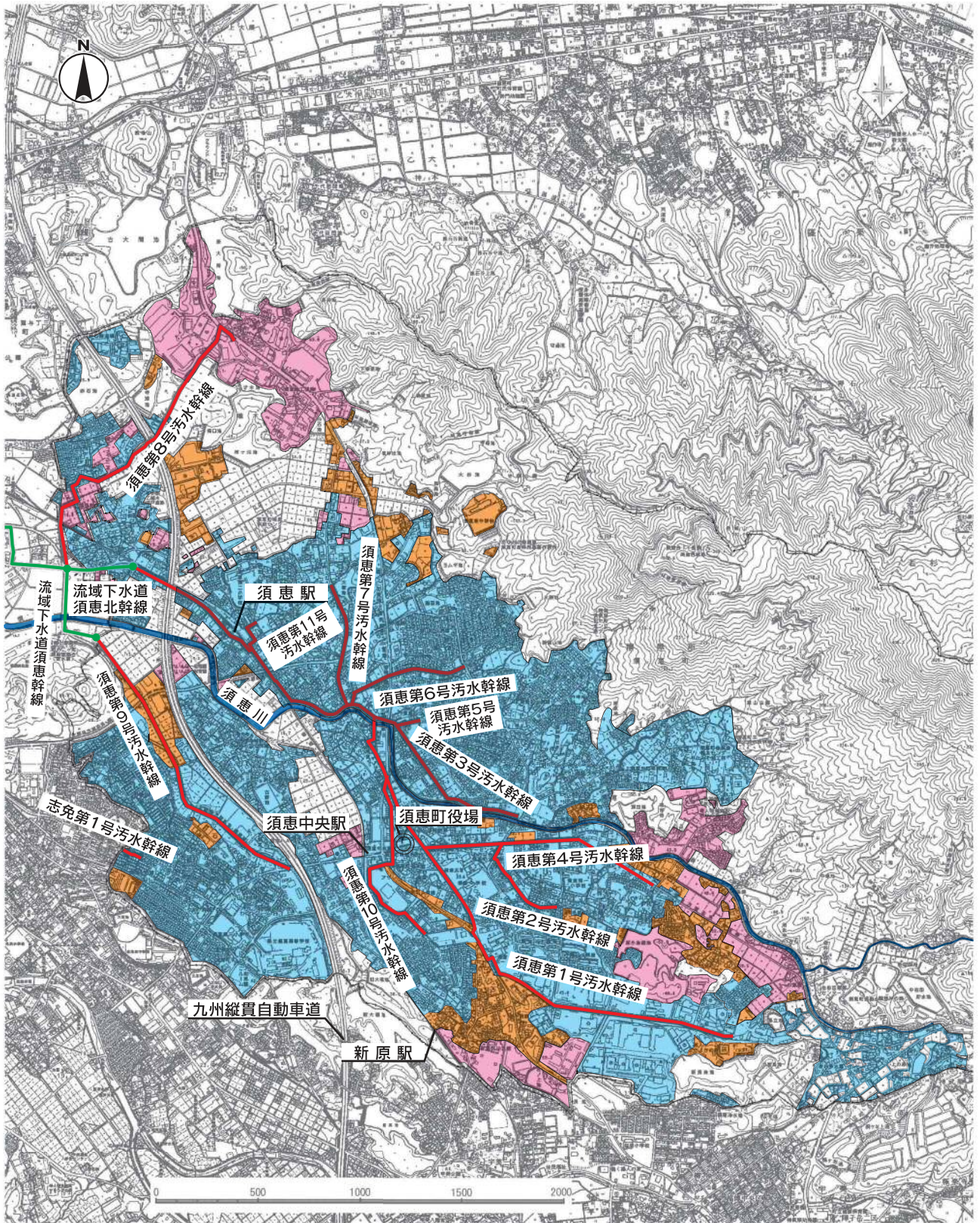


全体計画 (ha, 人)		事業計画 (ha, 人)		供用区域 (ha, 人)		下水道整備率
面積	869	面積	807	面積	801	99.9%
処理人口	48,700	処理人口	45,370	処理人口	45,759	

# 須恵町公共下水道(流関公共)

着手年度 平成2年度

供用年度 平成8年度



**凡**

- 全体計画区域
- 事業計画区域
- 供用開始区域
- 主な幹線

**例**

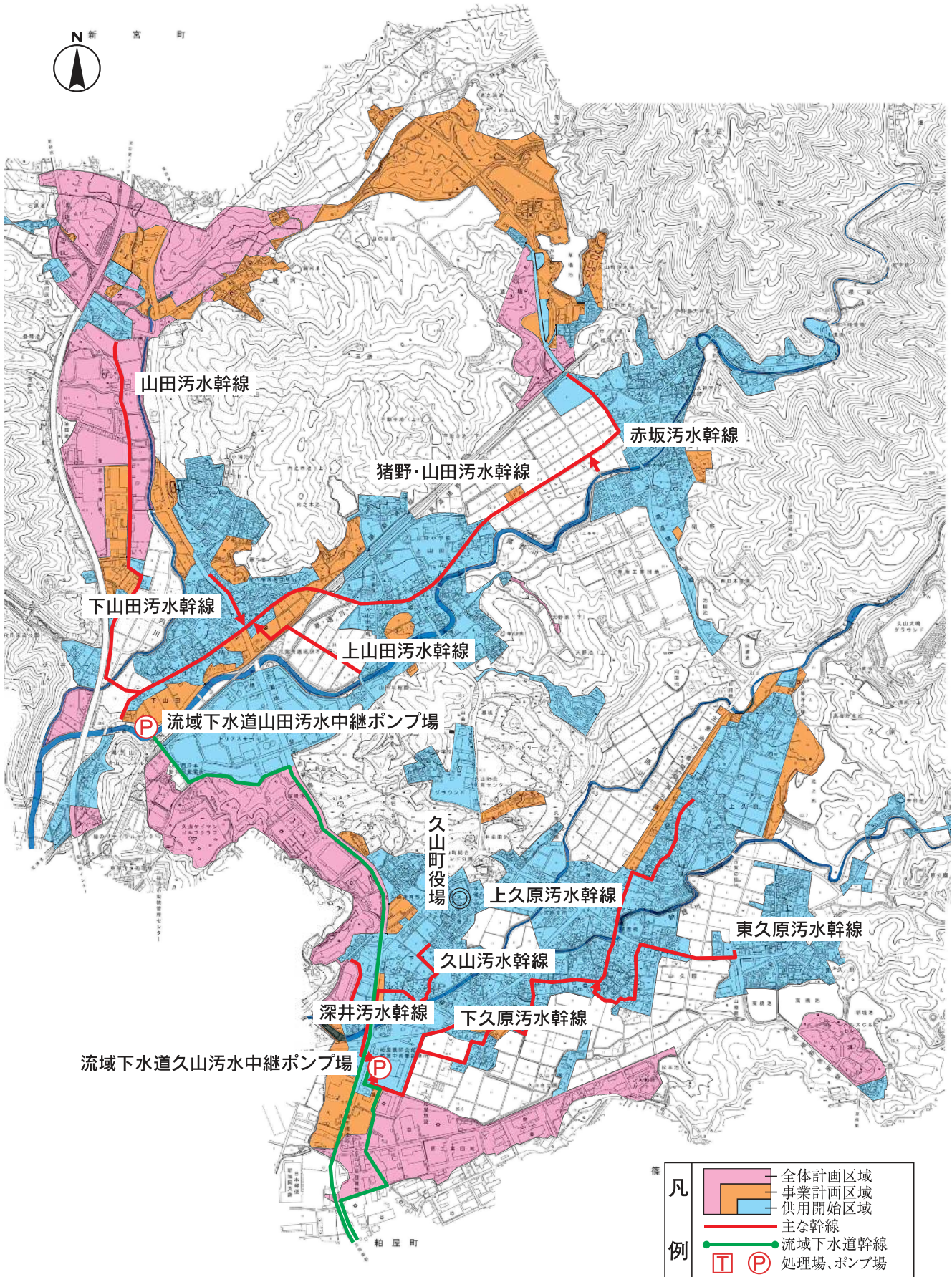
- 流域下水道幹線
- T 処理場
- P ポンプ場

全体計画 (ha, 人)		事業計画 (ha, 人)		供用区域 (ha, 人)		下水道整備率
面積	699	面積	560	面積	429	86.1%
処理人口	25,680	処理人口	23,210	処理人口	23,464	

# 久山町公共下水道(流関公共・公関特環)

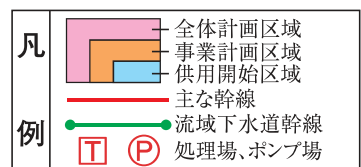
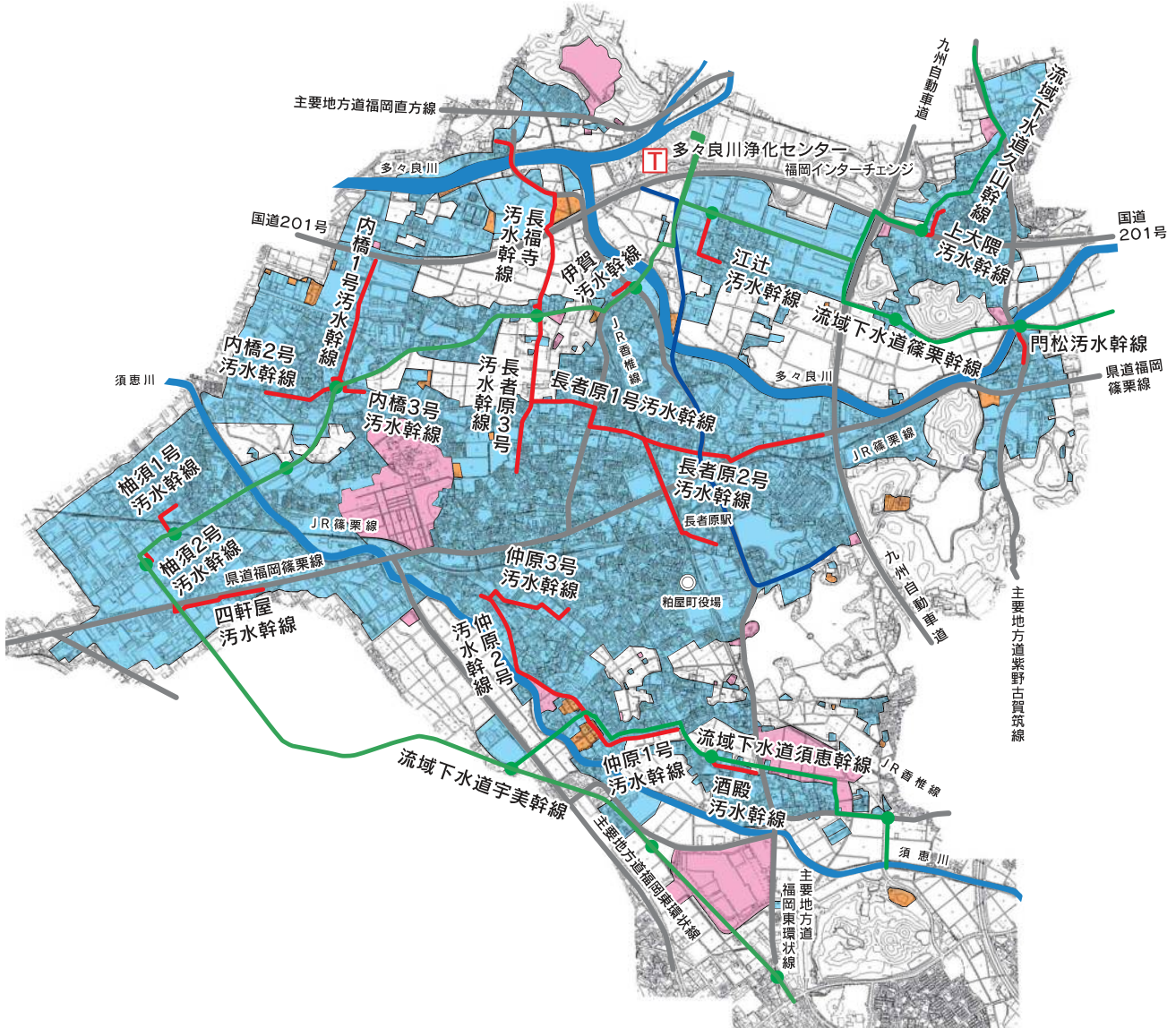
着手年度 平成3年度

供用年度 平成7年度



全体計画 (ha, 人)		事業計画 (ha, 人)		供用区域 (ha, 人)		下水道整備率
面積	657	面積	456	面積	309	94.6%
処理人口	7,870	処理人口	6,100	処理人口	8,326	

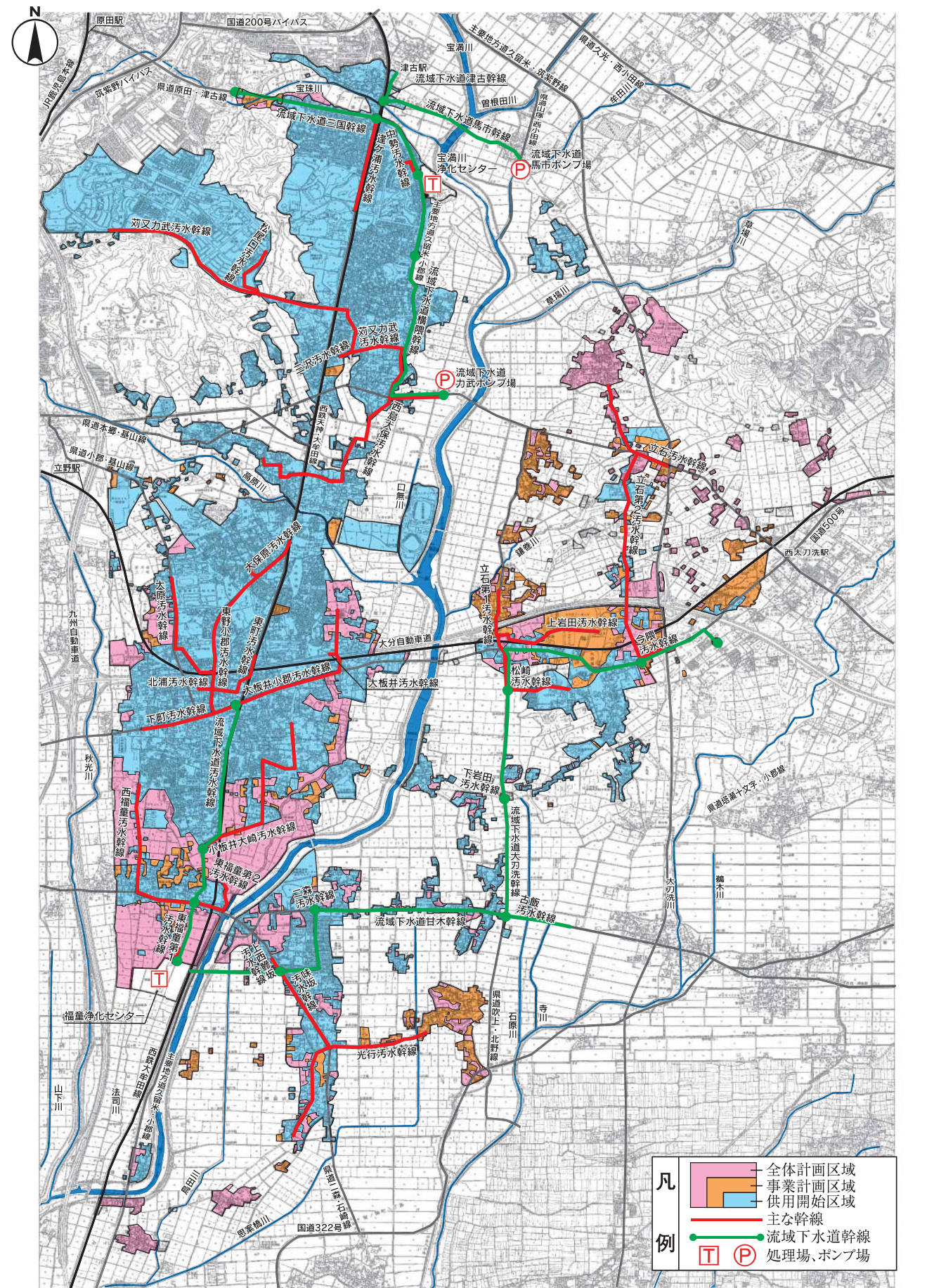
# 粕屋町公共下水道(流関公共)



全体計画 (ha, 人)		事業計画 (ha, 人)		供用区域 (ha, 人)		下水道整備率
面積	890	面積	816	面積	736	98.2%
処理人口	54,400	処理人口	45,320	処理人口	46,315	

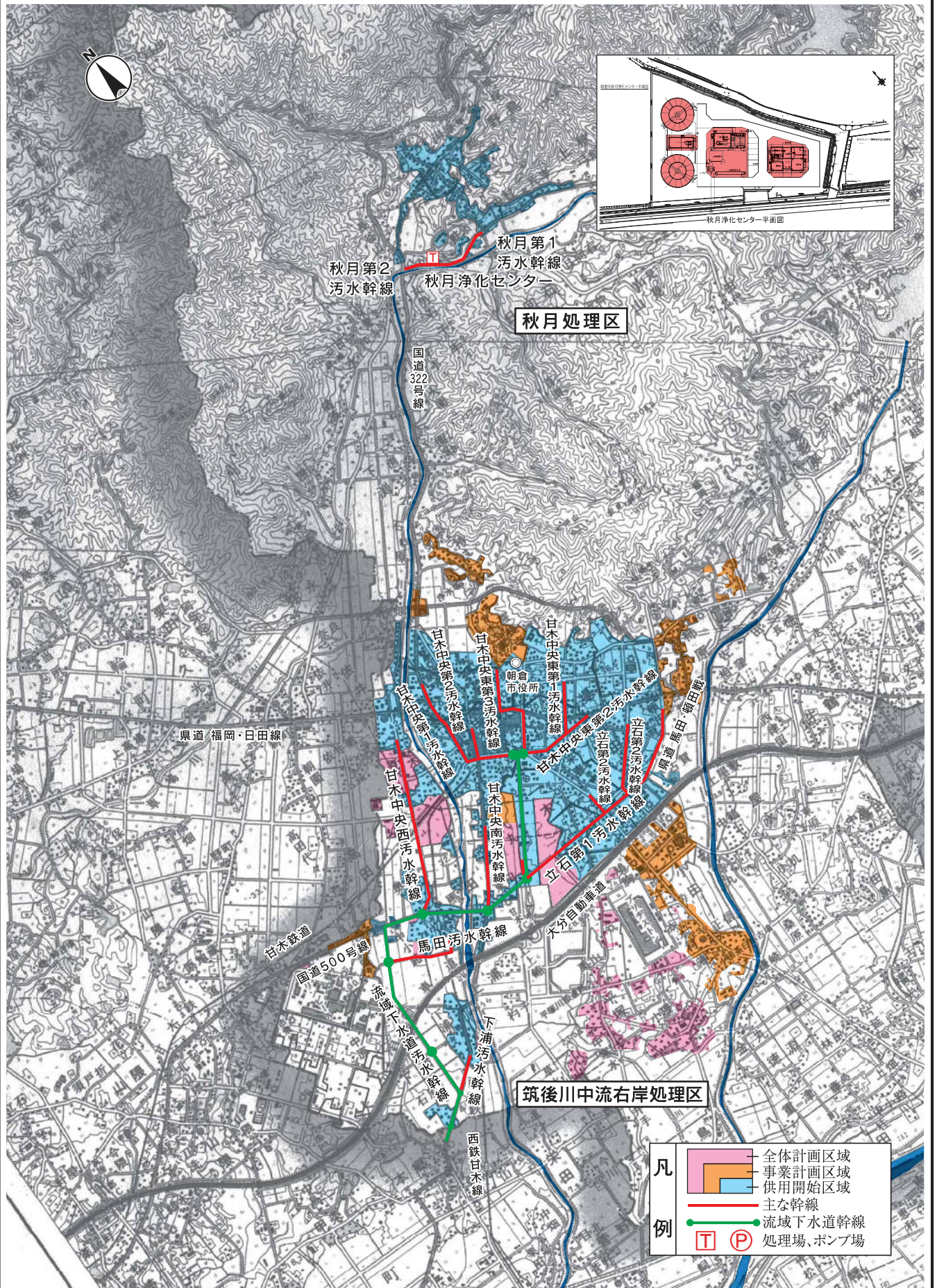
着手年度 昭和60年度

# 小郡市公共下水道(流関公共)



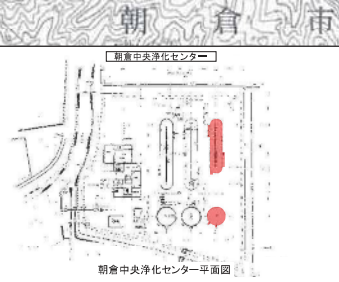
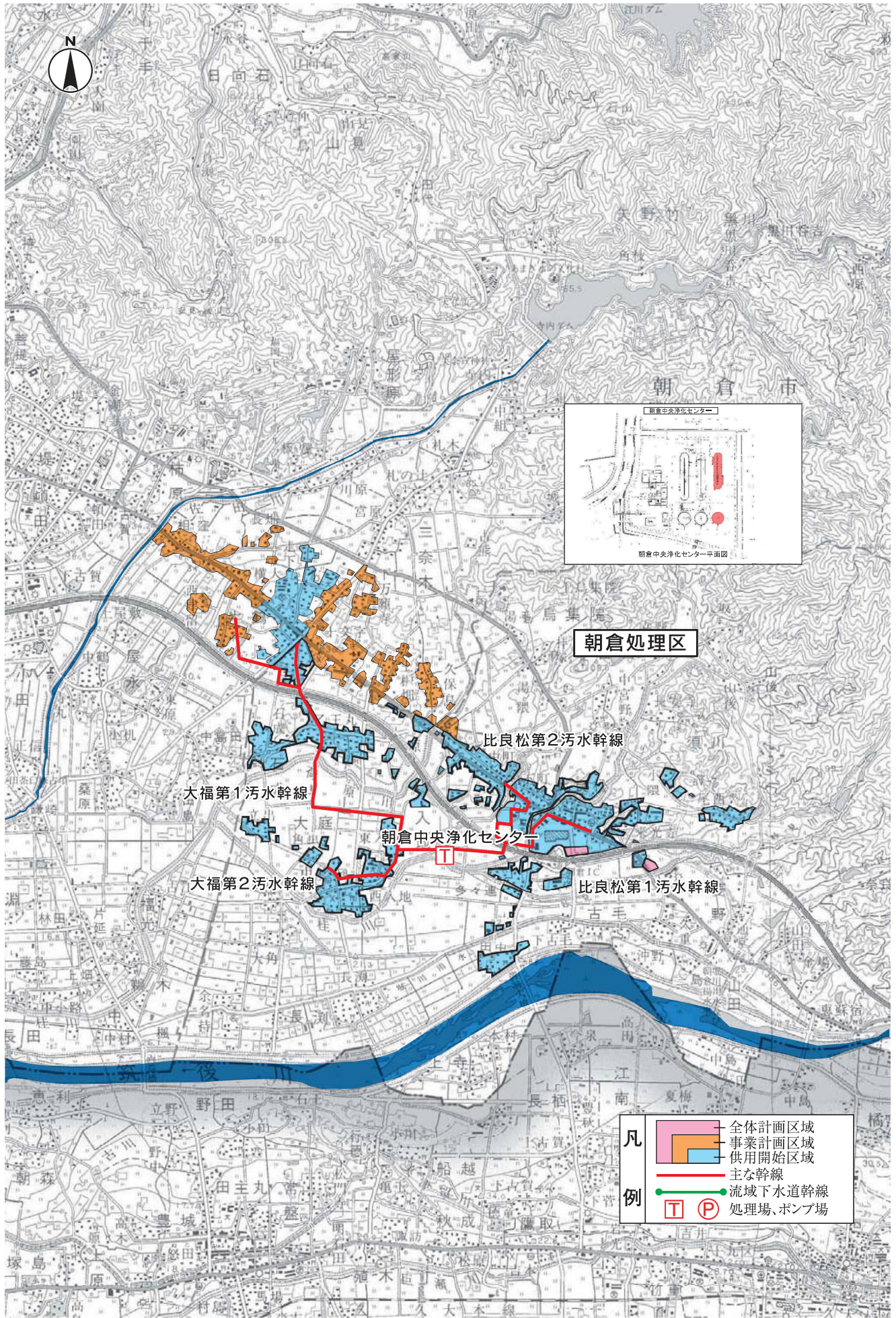
全体計画 (ha, 人)		事業計画 (ha, 人)		供用区域 (ha, 人)		下水道整備率
面積	処理人口	面積	処理人口	面積	処理人口	
1,754	54,100	1,410	51,129	1,246	55,828	93.8%

# 朝倉市公共下水道(流関公共・単独特環)










全体計画 (ha, 人)		事業計画 (ha, 人)		供用区域 (ha, 人)		下水道整備率
面積	1,257	面積	1,024	面積	872	
処理人口	25,750	処理人口	26,220	処理人口	20,675	39.9%

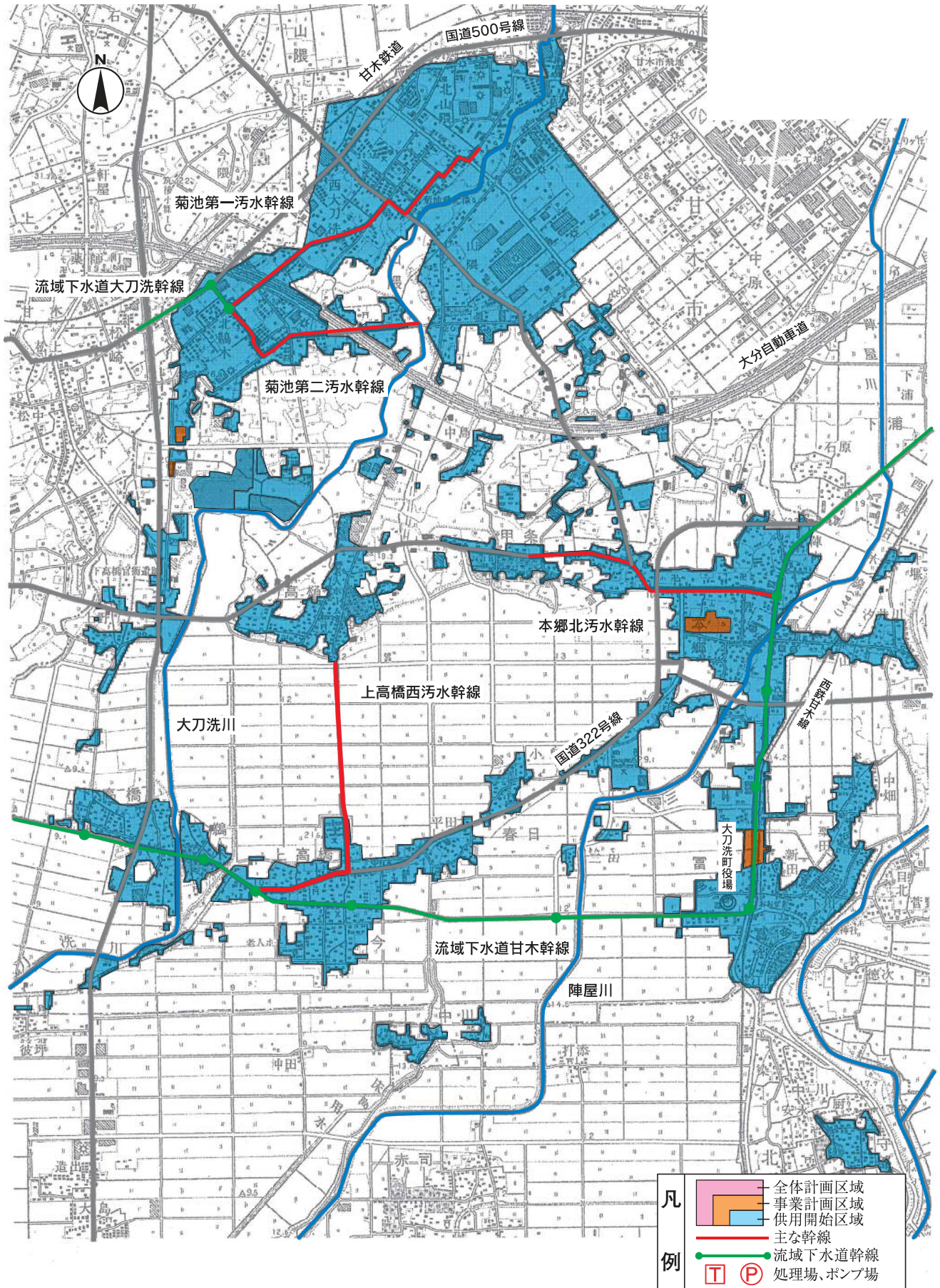
# 朝倉市公共下水道（単独特環）



朝倉処理区

- |    |   |          |
|----|---|----------|
| 凡例 |    | 全体計画区域   |
|    |    | 事業計画区域   |
|    |    | 供用開始区域   |
|    |    | 主な幹線     |
|    |    | 流域下水道幹線  |
|    |   | 処理場、ポンプ場 |

# 大刀洗町公共下水道(流関公共)

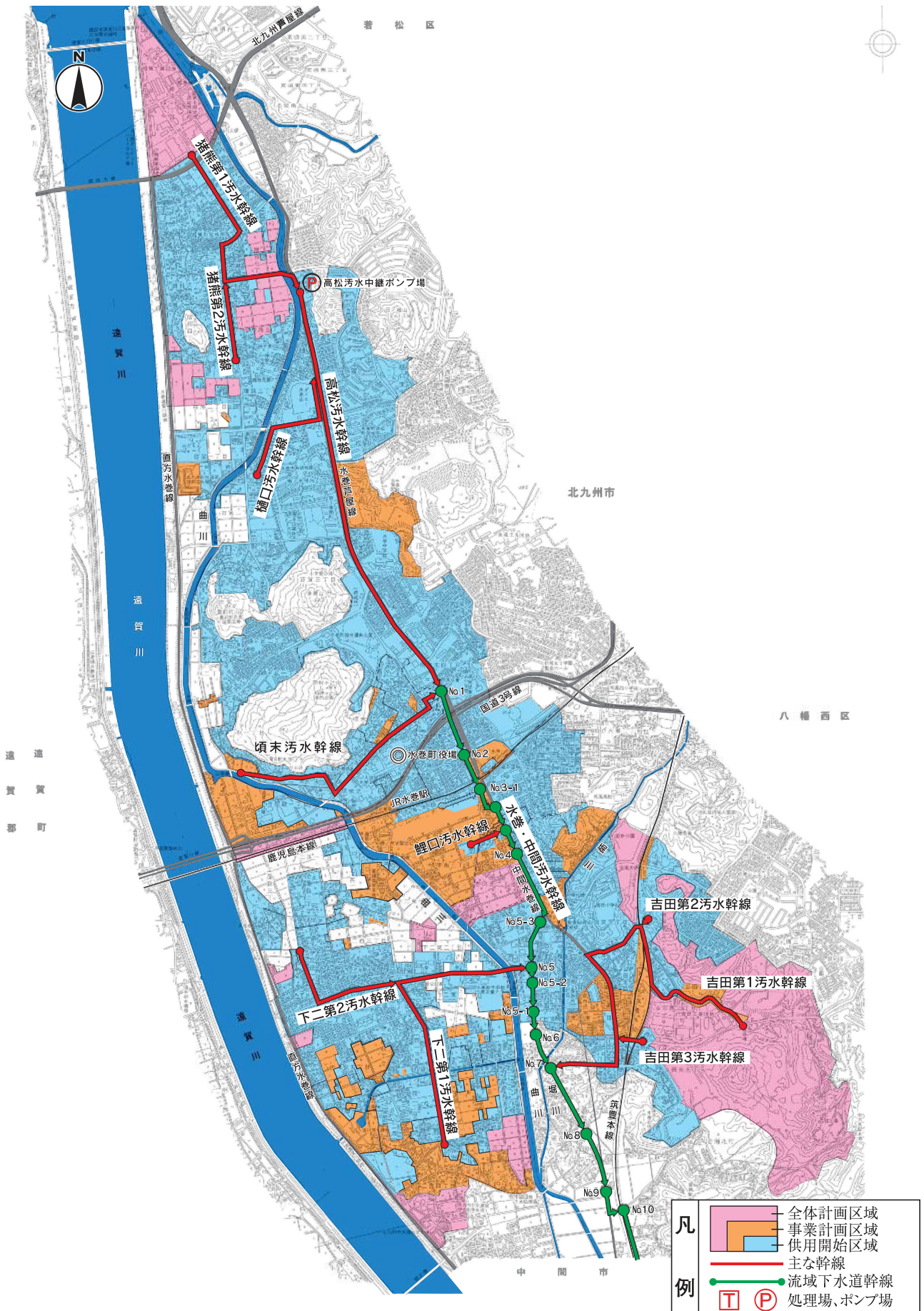


全体計画 (ha, 人)			事業計画 (ha, 人)			供用区域 (ha, 人)			下水道整備率
面積	563	処理人口 13,600	面積	563	処理人口 13,640	面積	526	処理人口 13,936	90.0%





# 水巻町公共下水道(単独公共、流関公共)



全体計画 (ha, 人)		事業計画 (ha, 人)		供用区域 (ha, 人)		下水道整備率
面積	処理人口	面積	処理人口	面積	処理人口	
804	26,100	643	22,250	506	25,279	89.5%