

資料7

諮問事項

北九州国定公園(北九州市八幡東区大字大蔵)における
公園事業の変更について

2 自 第 号
令和 年 月 日

福岡県環境審議会会長 殿

福岡県知事
(環境部自然環境課)

北九州国定公園（北九州市八幡東区大字大蔵）における公園事業の変更について（諮問）

自然公園法（昭和32年法律第161号）第9条第2項に基づき決定した公園事業を変更するにあたり、福岡県国定公園事業決定等取扱要領により、下記のとおり諮問します。

記

1 対象事業

北九州国定公園における公園事業（皿倉地区園地）

2 諮問理由

国定公園計画に基づき整備する公園事業を執行するには、自然公園法第9条第2項の規定に基づき県知事が事業決定を行う。

なお、決定した事業の変更を行う場合には、福岡県国定公園事業決定等取扱要領第5の規定に基づき、決定の場合に準じて、福岡県環境審議会の意見を聴くよう同要領第7の規定で定められているため、諮問を行うもの。

(資料)

- ・ 北九州国定公園事業変更決定書
- ・ <参考資料> 自然公園制度の概要

様式3

北九州国定公園
事業変更書

福岡県告示第 号
年 月 日

事業変更事項	変更前		変更後
	国定公園事業の名称及び種類	皿倉地区（園地）	変更なし
	国定公園事業の位置	[北九州市八幡東区] 	変更なし
	国定公園事業の規模	区域面積 47.5 ha	区域面積 47.7 ha
	添付図面	位置図、区域詳細平面図	位置図、区域詳細平面図

参 考 画	公園 施設 計画	園地	福岡県告示第468号 昭和53年3月23日
	規制 計画	第1種特別地域 第2種特別地域 第3種特別地域	環境庁告示第35号 昭和47年10月16日
事 業 備 考 項	国定公園事業者（予定）	北九州市	
	工 種	芝生広場等21,270m ² 、園路9,027m、案内所2棟、公衆便所4棟、駐車場530m ²	
	備 考	事業決定（昭和59年10月13日福岡県告示第1546号）の変更	

北九州国定公園事業決定調書

(事業名称：皿倉地区園地)

1. 国定公園事業の位置及びその周辺地域の現況

項 目	内 容	備 考								
(1)位置	<p>北九州市八幡東区大字大蔵（皿倉地区） 当該地は、北九州国定公園の西部に位置し、皿倉山から南側の自然性豊かな地域である。 山頂からの景色は、北九州市の市街地を一望できる絶景であり、山頂は第1種特別地域に、その周辺は第2種及び第3種特別地域に指定されている。</p>									
(2)公園計画の現況	<p>施設計画：園地 昭和53年 3月23日 福岡県告示第468号 規制計画：1種特別地域・第2種特別地域・第3種特別地域 昭和47年10月16日 環境庁告示第35号</p>									
(3)自然環境の現況	<p>(地形・地質・文化) 皿倉山は、中生代白亜紀前期(約1億2000年前)の関門層群とそれらを貫く花崗閃緑岩やひん岩からできており、関門層群は湖に堆積した地層と、火山性の堆積物の地層から形成されている。</p> <p>(野生動植物) 当該地周辺は、アカガシ林とシイ林を主体とした照葉樹林帯となっている。 生物は、ウサギやイノシシなどが生息しており、秋にはハチクマやヒヨドリなどの渡り鳥が見られる。 昆虫は、アサギマダラやヒメウラナミジャノメなどが生息している。</p>									
(4)土地所有者	<p>(変更区域) 北九州市 (事業決定済区域) 国有地</p>									
(5)権利制限関係等	<p>土砂流出防備保安林、保健保安林、鳥獣保護区特別保護地区、北九州市風致地区</p>									
(6)国定公園の利用の実態	<p>(当該事業の利用上の位置づけ) 当該地は、北九州市街地に近接し、皿倉山周辺はケーブルカー、スロープカーや歩道が山頂付近まで通じており、眺望にも優れていることから、市民はもとより県内からも多くの人に利用されている。 さらに、利用の促進を図っていくため、園地として再整備を行う。</p> <p>(事業地の利用者数及び主な利用形態) 年間利用者数</p> <table border="1" data-bbox="491 1912 1254 1984"> <thead> <tr> <th>調査年</th> <th>登山</th> <th>観光等</th> <th>合計</th> </tr> </thead> <tbody> <tr> <td>令和元年</td> <td>8万人</td> <td>32万人</td> <td>40万人</td> </tr> </tbody> </table> <p>※ケーブルカー・スロープカーの利用者数から推計</p>	調査年	登山	観光等	合計	令和元年	8万人	32万人	40万人	
調査年	登山	観光等	合計							
令和元年	8万人	32万人	40万人							

2. 整備すべき施設の内容

項目	内 容				備考
(1)整備計画	整備予定施設				
事業主体	公園施設の種類	規模 (変更後全体)	規模 (事業決定済)	規模 (変更)	
	北九州市	園地 芝生広場等 園路 案内所 公衆便所 駐車場	47.7 ha 21,270m ² 9,027m ² 2棟 1,381m ² 4棟 109m ² 530m ²	47.5 ha 19,430m ² 9,027m ² 2棟 1,381m ² 4棟 109m ² 530m ²	0.2 ha 1,840m ²
(2)事業費	国定公園 事業者名	令和3年度		総額	
	北九州市	工事費 44,440千円		44,440千円	
(3)利用上の 必要性及び 効果	<p>皿倉山山頂周辺は、北九州工業地帯の中心部を眼下に望む地区でありながら、皇后杉と称される巨木など自然豊かな植生が残り、広く県民に親しまれている。また、山頂は九州自然歩道の起点でもあり、登山客の利用も多い。</p> <p>当該予定地は、皿倉山山頂に接しており、現状は草地であることから、冬季は雪ソリを楽しむ場として長く市民に親しまれており、通年でソリを楽しめるように整備することで、北九州市で最も標高が高いソリ場として、多くの利用が期待される。</p> <p>このため、特別地域にふさわしい環境を維持し、利用者に利便性の良い親しまれる園地に再整備することにより、利用の促進を図る必要がある。</p>				

3. 環境影響予測及び自然環境保全のための対策

項目	内 容	備考
(1)自然環境等に与える影響の予測	当該地の現状は草地であり、今回の再整備で自然環境に与える影響は少ない。	
(2)その影響を軽減させるための措置	当該施設の整備にあたって、保全を必要とする植物を阻害した場合には、移植等により保全対策を行う。	

北九州国定公園 区域図

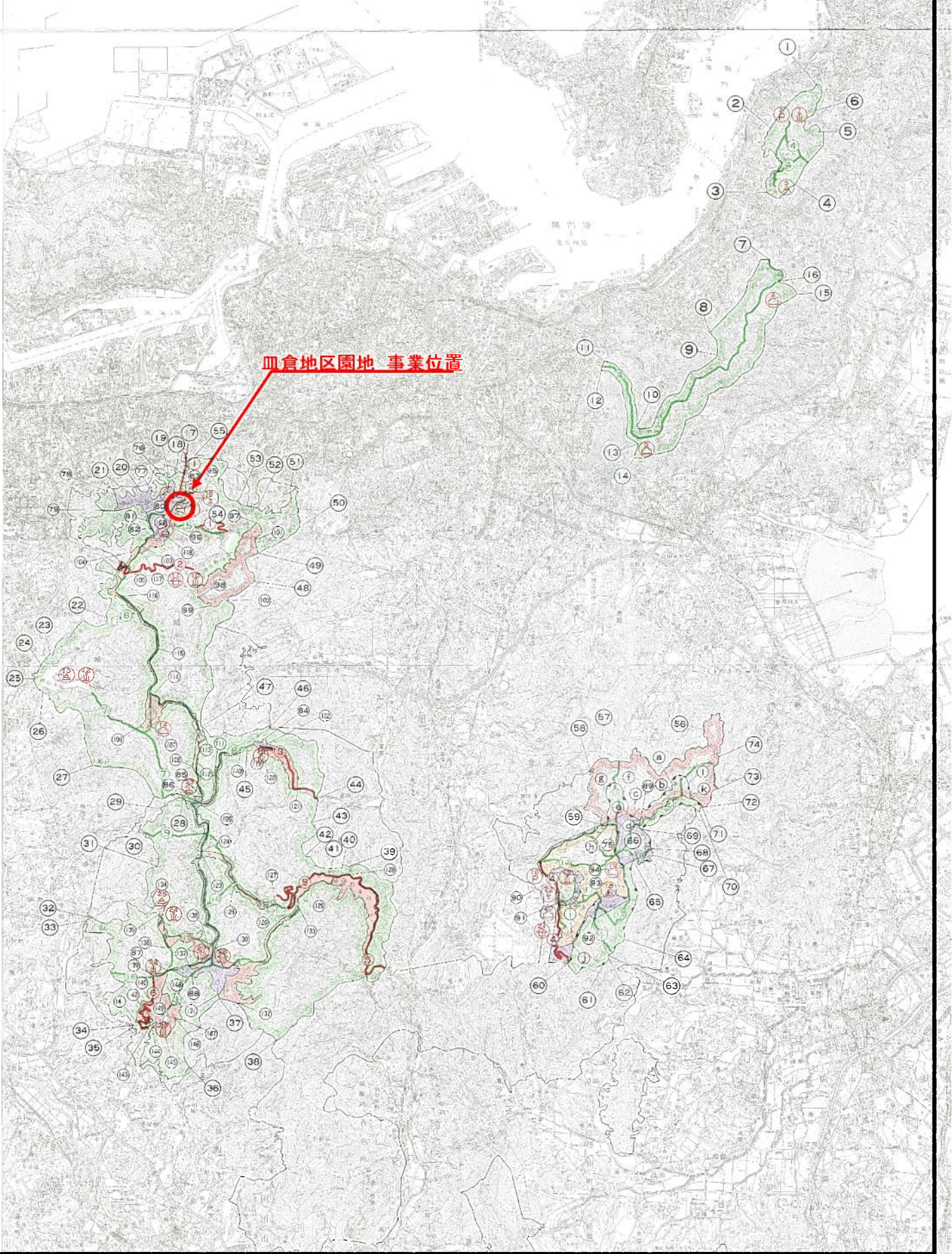
公園(皿倉地区園地)事業位置



皿倉地区園地 事業位置

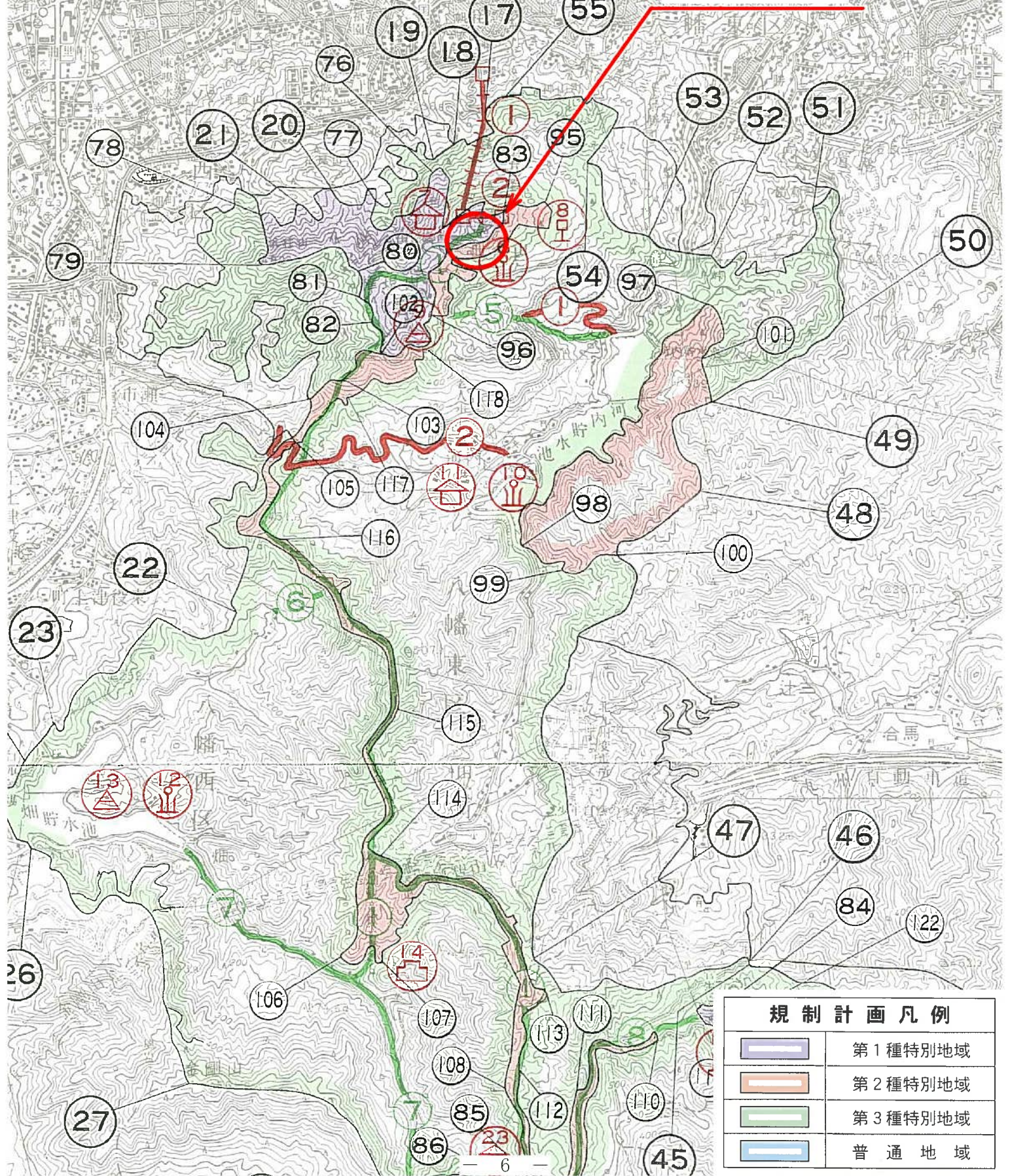
公園(皿倉地区園地)事業位置図

北九州国定公園 区域図



北九州国定公園 事業変更決定区域図 (園地)

皿倉地区 (園地)



規制計画凡例	
	第1種特別地域
	第2種特別地域
	第3種特別地域
	普通地域

事業区域図

変更区域 0.2 ha

事業決定済区域 47.5 ha



園地区域 (全景)

變更区域

面積 0.2ha

事業決定済区域

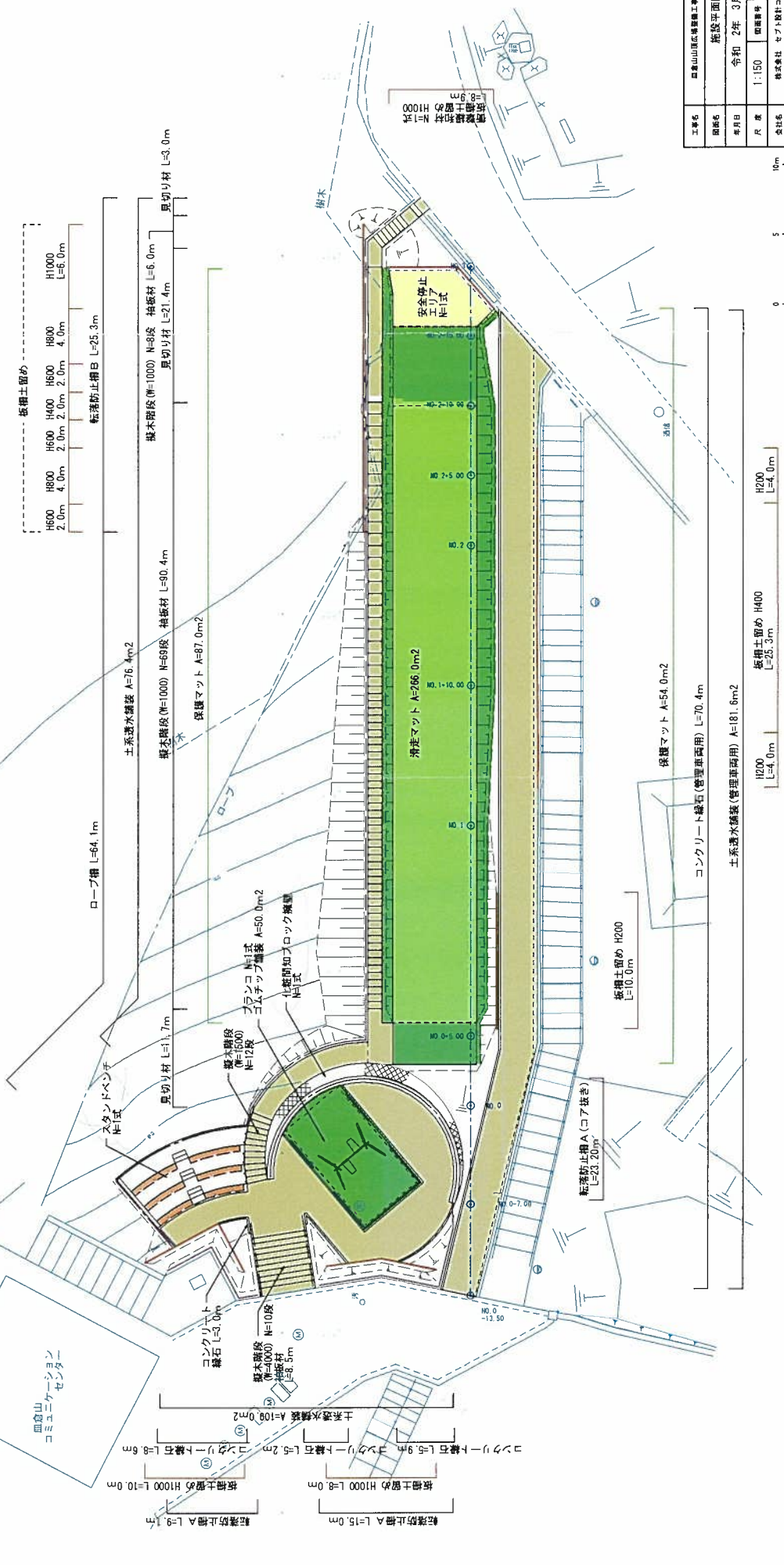
面積 20.3ha

- 園路
- 広場
- 案内所
- 公衆便所
- 駐車場

施設平面図 S=1:150 (A1) 300 (A3)

施設リスト

名称	規格	数量	備考	名称	規格	数量	備考
遊具土留め	H200	18.00		フランコ			
	H400	27.30	10.0x4.0x4.0	滑走マット	42x306x284コウライマ	m ²	246.00
	H600	4.00	2.0x5.3	保護マット	22x294x284	m ²	141.00
	H800	8.00	2.0x4.0	安全停止エリア	1x300-200 表いす	式	1.00
	H1000	22.90	4.0x4.0	保護柵材	H=1000 厚200	式	1.00
化粧防ブロック敷設	プロロック	1.00	10.0x4.0x4.0x9.0	スタンドベンチ	H=3500 厚各板厚材	式	1.00
土系透水舗装	t=50	185.40	100.00x16.4	転落防止柵A	H=1000	m	24.10
コンクリート緑石	t=150-50	181.60		リブ	リブ幅50mm	m	23.20
ゴムチップ舗装	t=100-40-10	50.00		転落防止柵B	H=1000 4Rピラー	m	23.20
コンクリート緑石	100x100	22.70	8.4x2.2x5.0x3.0	ロープ柵	H=800 黒ホプスチック	m	64.10
転落防止柵	H=50	70.40					
転落防止柵	H=1000	35.10	11.7x21.4x2.0				
転落防止柵	H=1500	76.00	6.0x7.0				
転落防止柵	H=4000	12.00					
転落防止柵	H=150	104.90	8.5x6.4x4.0				

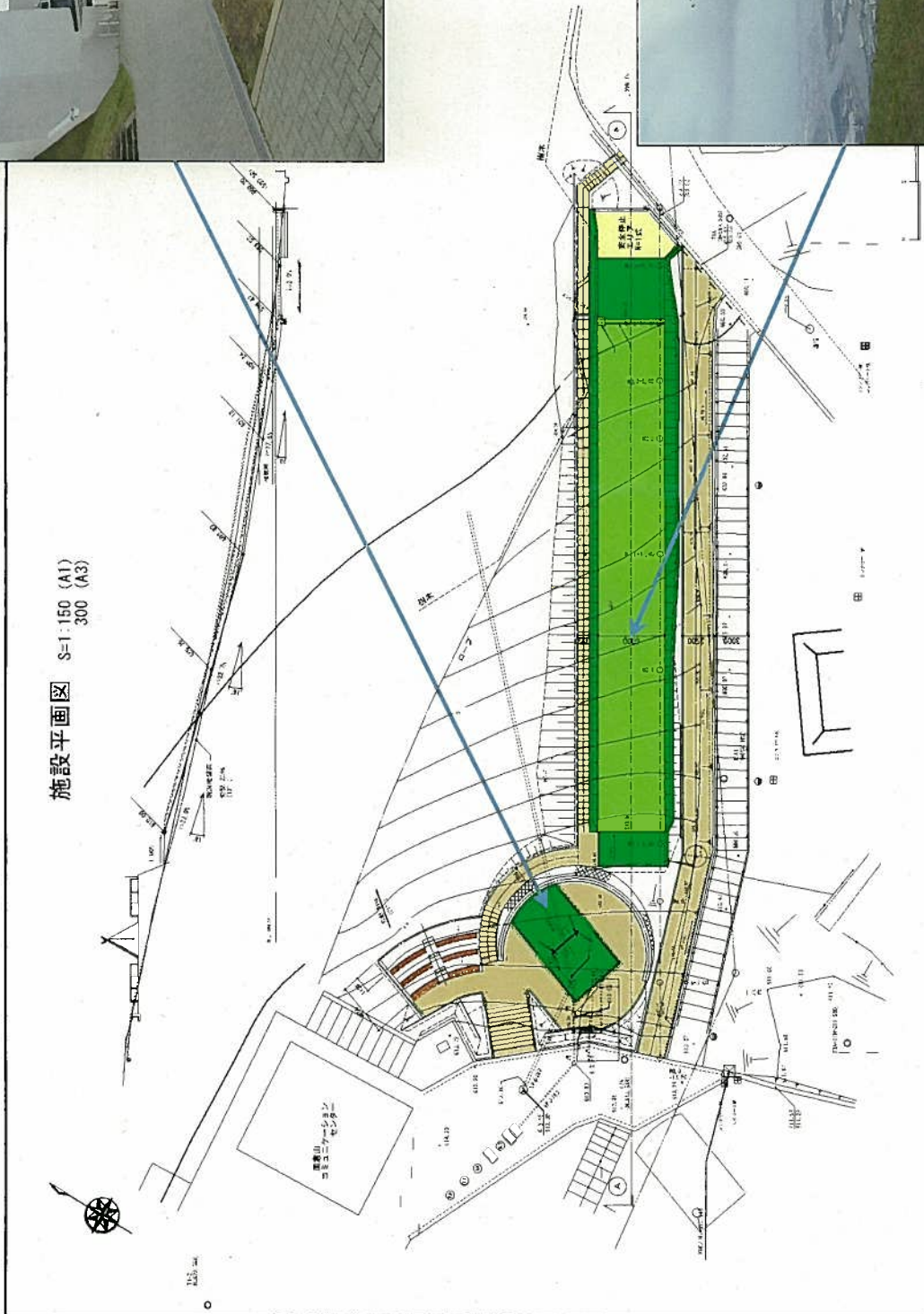


スケール: 1:150
 0 5 10m

工事名	四谷山頂公園遊具工事(西側工区)		
図面名	施設平面図		
年月日	令和 2年 3月 日	図面番号	22 表A-4
尺渡	1:150	会社名	株式会社 セプト設計コンサルタント
事務所	建設局 公園緑地部 みどり・公園課課長		

帆柱公園

施設平面図 S-1:150 (A1)
300 (A3)

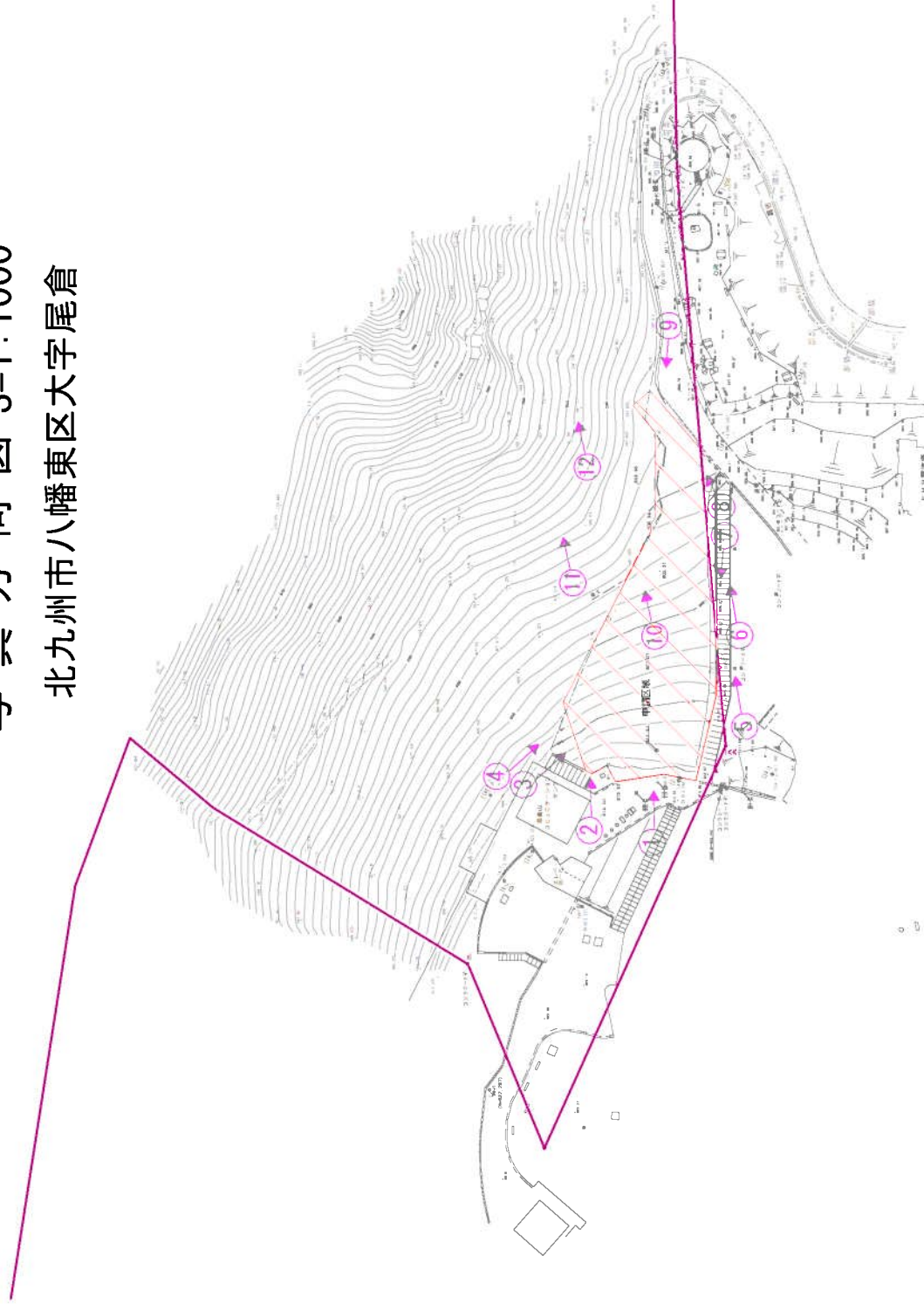


帆柱公園山頂整備イメージ図



写真方向図 S=1:1000

北九州市八幡東区大字尾倉



申請区域

保安林界



1



2



3



4

申請区域



5

申請区域



6

申請区域



7

申請区域



8

申請区域



9

申請区域



10



11



12

自然公園制度の概要

＜参考資料＞

1 自然公園に関する根拠法令等

(1) 法律等

- 自然公園法（昭和 32 年法律第 161 号）
- 自然公園法施行令（昭和 32 年政令第 298 号）
- 自然公園法施行規則（昭和 32 年厚生省令第 41 号）

(2) 条例等

- 福岡県立自然公園条例（昭和 38 年福岡県条例第 25 号）
- 福岡県立自然公園条例施行規則（昭和 39 年福岡県規則第 18 号）

2 自然公園法

(1) 法律の目的（法第 1 条）

- 優れた自然の風景地を保護するとともに、その利用の増進を図ることにより、国民の保健、休養及び教化に資するとともに、生物の多様性の確保に寄与すること。

(2) 用語の定義（法第 2 条）

- 自然公園…国立公園、国定公園及び都道府県立自然公園をいう。
- 国立公園…我が国の風景を代表するに足りる傑出した自然の風景地であって、環境大臣が指定するもの。
- 国定公園…国立公園に準ずる優れた自然の風景地であって、環境大臣が指定するもの。
- 都道府県立自然公園…優れた自然の風景地であって、都道府県が指定するもの。

(3) 国等の責務（法第 3 条）

- 国、地方公共団体、事業者及び自然公園の利用者は、優れた自然の風景地の保護とその適正な利用が図られるよう、それぞれの立場において努めなければならない。
- 国及び地方公共団体は、自然公園における生態系の多様性の確保その他の生物の多様性の確保を旨として、自然公園の風景の保護に関する施策を講ずるものとする。

3 公園計画と公園事業

(1) 用語の定義（法第 2 条）

- 公園計画…国立公園又は国定公園の保護又は利用のための規制又は事業に関する計画をいう。
- 公園事業…公園計画に基づいて執行する事業であって、国立公園又は国定公園の保護又は利用のための施設で政令で定めるもの。

(2) 公園計画及び公園事業の決定（法第 7 条）

- 国定公園に関する公園計画…環境大臣が関係都道府県の申出により、審議会の意見を聴いて決定し、その概要を公示し、一般の閲覧に供する。
- 国定公園に関する公園事業…都道府県知事が決定し、その概要を公示する。

(3) 国定公園事業の執行（法第 16 条）

- 都道府県が執行する。ただし、国が道路に係る事業その他の事業を執行することを妨げない。
- 都道府県以外の公共団体は、都道府県知事に協議し、執行することができる。
- 国及び公共団体以外の者は、都道府県知事の認可を受けて、執行することができる。

4 福岡県の自然公園

- 県内の自然公園総面積：88,101haで、県土面積の約18%を占めている。
- 公園の位置：別図のとおり。

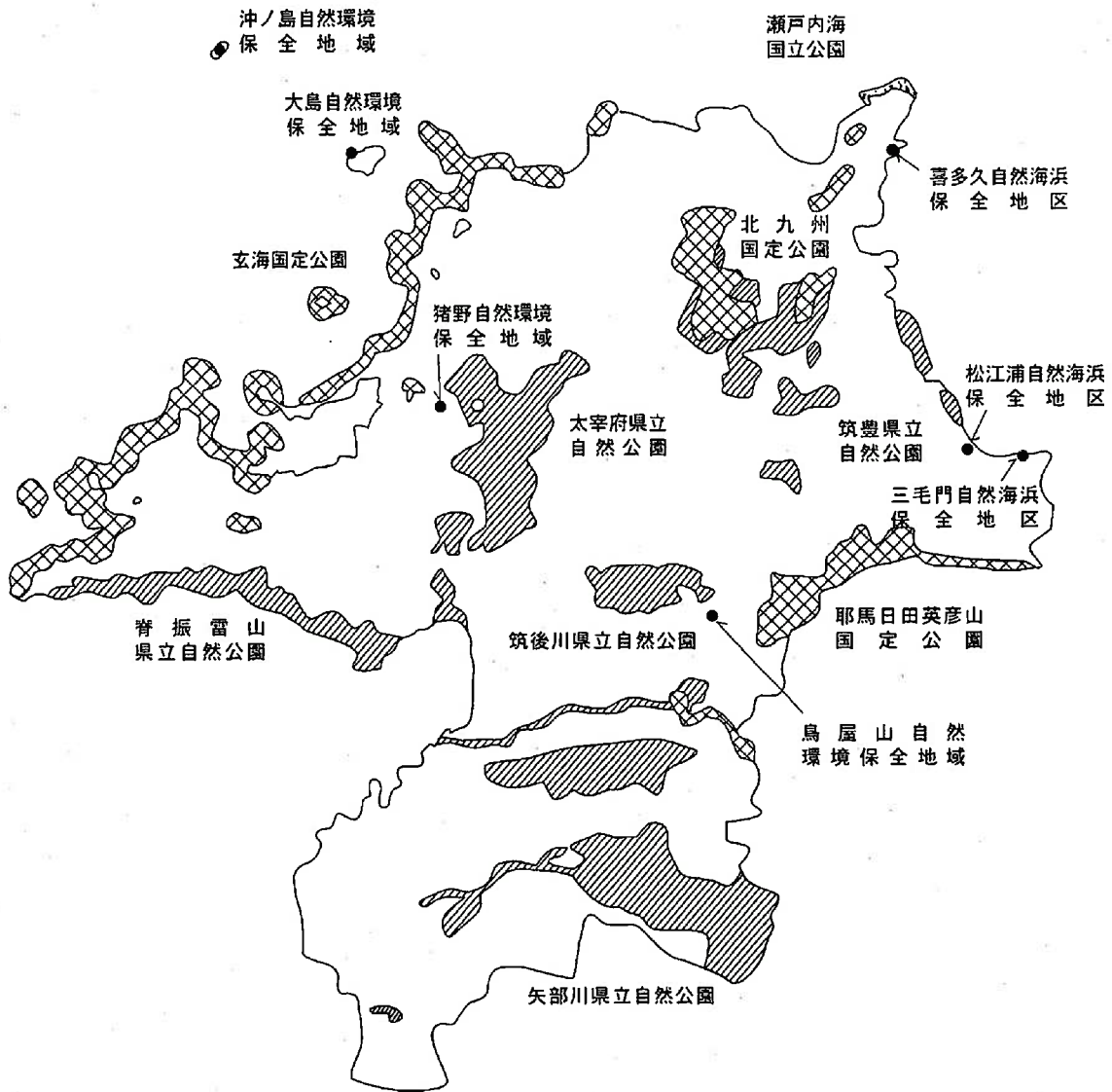
福岡県の自然公園別面積

(単位：面積 ha、比率 %)

自然公園名	指定年	全区域面積 (A)	福岡県内区域		
			面積 (B)	比率(B/A)	関係市町村
瀬戸内海国立公園	S 9	66,934	46	0.1	北九州市
計		66,934	46	0.1	
耶馬日田英彦山国定公園	S 25	85,024	8,269	9.7	豊前市外 2市 4町 1村
玄海	〃 S 31	10,152	5,870	57.8	北九州市外 5市 3町
北九州	〃 S 47	8,107	8,107	100.0	北九州市外 2市 2町
計		103,283	22,246	21.5	
太宰府県立自然公園	S 25		16,568		飯塚市外 4市 4町
筑後川	〃 S 25		14,690		久留米市外 4市 1町
筑豊	〃 S 25		8,550		北九州市外 3市 5町 1村
矢部川	〃 S 25		17,830		大牟田市外 3市
脊振雷山	〃 S 40		8,171		福岡市外 1市 1町
計			65,809		
合計			88,101		

(面積は令和3年1月1日現在)

自然公園等区域図



自然環境保全地域名	面積
猪野自然環境保全地域	15.2 ha
大島自然環境保全地域	10.7 ha
鳥屋山自然環境保全地域	15.71 ha
沖ノ島自然環境保全地域	92.5 ha
合計	134.11 ha

自然海浜保全地区名	海岸延長
喜多久自然海浜保全地区	1.2 Km
三毛門自然海浜保全地区	2.0 Km
松江浦自然海浜保全地区	1.0 Km
合計	4.2 Km

自然公園名	面積
瀬戸内海国立公園	46 ha
耶馬日田英彦山国立公園	8,269 ha
玄海国立公園	5,870 ha
北九州国立公園	8,107 ha
太宰府県立自然公園	16,568 ha
筑後川県立自然公園	14,690 ha
筑豊県立自然公園	8,550 ha
矢部川県立自然公園	17,830 ha
脊振雷山県立自然公園	8,171 ha
合計	88,101 ha

国定公園計画と公園事業の体系図

