

## 市町村税の令和元年度決算状況及び令和2年度課税状況の概要

### 1 令和元年度の市町村税収入額等の状況

令和元年度の国民健康保険税を除いた市町村税（以下「市町村税」という。）の収入額は833,059百万円（前年度811,443百万円、2.7%増）となった。市町村税収入額の歳入総額に占める割合は31.6%であり、前年度の31.4%を0.2ポイント上回っている（表1、図1-1）。

これを、平成22年度を100とした場合の指数でみると、市町村税118.0（前年度114.9）、地方交付税93.7（前年度92.9）、地方債98.8（前年度101.5）、その他116.4（前年度112.9）となっており、市町村税については前年度を3.1ポイント上回っている（図1-2）。

市町村税の徴収率は、現年度課税分99.2%（前年度99.3%）、滞納繰越分27.4%（前年度28.4%）と、いずれも前年度と比べて減少しているが、総計では0.1ポイント上昇している。（表2、図2）。

また、国勢調査人口（5,101,556人）で除して得た人口1人当たりの市町村税負担額は、163,295円で前年度の159,058円と比べて4,237円、2.7%の増加となった（表3、図3）。

税収を得るための経費（県民税徴収取扱費を除く）は13,697百万円を要しており、前年度の11,797百万円と比べ1,900百万円増加している。税収入額に比した徴収経費率でみると1.6%となり、前年度と比べて0.1ポイント上回っている（表4、図4）。

### 2 市町村税の税目別の状況

令和元年度における税目別構成割合（調定額ベース）は、市町村民税が市町村税全体の47.2%で最も高く、次いで固定資産税39.6%、その他の税目で13.2%（うち、市町村たばこ税4.4%、軽自動車税1.4%）となっている。市町村民税については、前年度の47.1%から0.1ポイント上回っている。平成24年度から8年連続で固定資産税を割合で上回った（表5、図5-1、図5-2）。

#### (1) 個人の市町村民税

令和2年度の個人の市町村民税の納税義務者数のうち、普通徴収については379,582人（前年度380,874人）、特別徴収については2,059,660人（前年度2,032,137人）となっている。納税義務者の構成比としては、普通徴収15.6%（前年度15.8%）、特別徴収84.4%（前年度84.2%）となっており、平成29年度から給与所得者に係る特別徴収の一斉指定を行ったことにより特別徴収の構成比は上昇し、平成23年度の構成比71.1%から13.3ポイント上昇している。

税額の特別徴収の構成比についても同様であり、平成23年度の構成比74.9%から6.7

ポイント上昇して 81.6%となっている。

また、特別徴収による 1 人当たり税額については、令和 2 年度は 124,531 円で前年度の 123,872 円と比べて 659 円、0.5%の増加となった(表 6-1、図 6-1-1・図 6-1-2・図 6-1-3)。

所得者区分別においては、給与所得者の納税義務者が 1,956,176 人となり、前年度 1,928,342 人から 27,834 人の増加、税額については 266,417 百万円となり、前年度 261,228 百万円から 5,189 百万円増加している。所得者区分における給与所得者の税額の構成比については、前年度 84.2%から 0.5 ポイント上回って 84.7%となっている。一人当たり税額については、給与所得者、営業等所得者、農業所得者が前年度を上回っている(表 6-2-1・表 6-2-2、図 6-2-1・図 6-2-2)。

## (2) 法人の市町村民税

令和 2 年度の市町村民税の納税義務を有する法人数(市町村ごとの延べ法人数)は、均等割 161,370 法人(前年度 158,178 法人、2.0%増)、法人税割 149,878 法人(前年度 146,866 法人、2.1%増)となっており、共に前年度を上回っている。

令和元年度の法人市町村民税の調定額(現年課税分)は、均等割 19,510 百万円(前年度 19,153 百万円、1.9%増)、法人税割 60,727 百万円(前年度 62,549 百万円、2.9%減)となっている(表 6-4、図 6-4-1・図 6-4-2・図 6-4-3)。

## (3) 固定資産税

令和元年度の固定資産税の調定額(現年課税分)は、325,084 百万円(前年度 315,483 百万円、3.0%増)であり、令和 2 年度の課税標準額(法定免税点以上)は、土地 8,035,020 百万円(前年度 7,944,152 百万円、1.1%増)、家屋 11,901,084 百万円(前年度 11,526,326 百万円、3.3%増)、償却資産 4,157,272 百万円(前年度 4,040,029 百万円、2.9%増)となっている。

課税標準額の構成比で見ると、土地 33.3%、家屋 49.4%、償却資産 17.3%となっている(表 7、図 7)。

次頁からの表の値については、端数処理により合計が一致しない場合があります。

1 市町村税等収入額の状況（表1）

（単位：百万円）

|        | 市町村税    | 交付税     | 地方債     | その他       | 合計        |
|--------|---------|---------|---------|-----------|-----------|
| 平成22年度 | 706,121 | 369,520 | 248,968 | 1,043,113 | 2,367,722 |
| 平成23年度 | 714,962 | 375,163 | 228,902 | 1,030,231 | 2,349,258 |
| 平成24年度 | 710,172 | 374,084 | 248,287 | 1,038,411 | 2,370,954 |
| 平成25年度 | 722,378 | 359,108 | 249,238 | 1,073,489 | 2,404,213 |
| 平成26年度 | 732,272 | 346,067 | 257,276 | 1,098,119 | 2,433,734 |
| 平成27年度 | 733,033 | 343,432 | 298,651 | 1,122,599 | 2,497,715 |
| 平成28年度 | 742,123 | 330,933 | 240,966 | 1,153,006 | 2,467,029 |
| 平成29年度 | 754,238 | 352,530 | 256,317 | 1,214,223 | 2,577,308 |
| 平成30年度 | 811,443 | 343,384 | 252,614 | 1,177,270 | 2,584,711 |
| 令和元年度  | 833,059 | 346,322 | 246,050 | 1,213,986 | 2,639,417 |

図1-1 市町村歳入額の推移  
（グラフ内の数値は構成比）

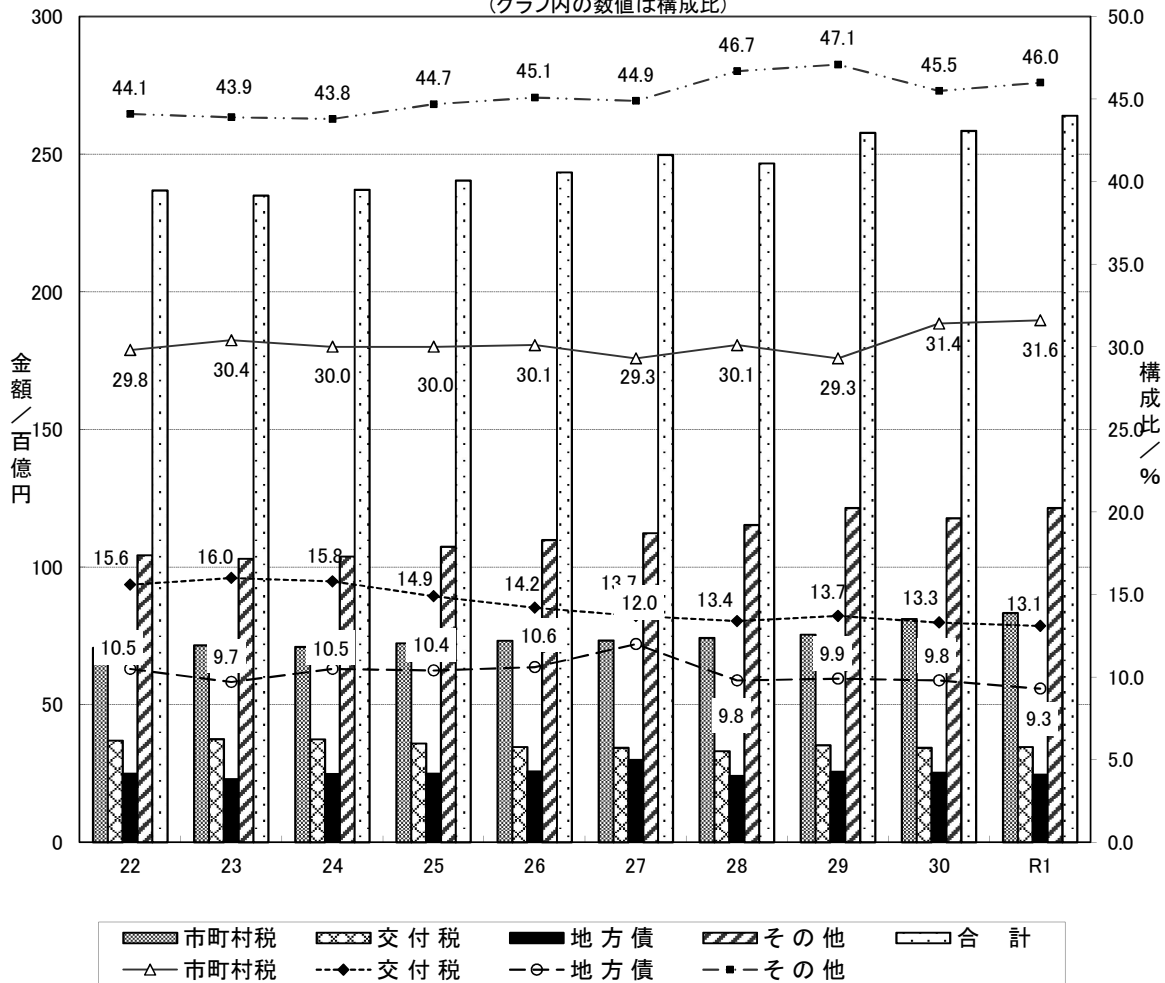
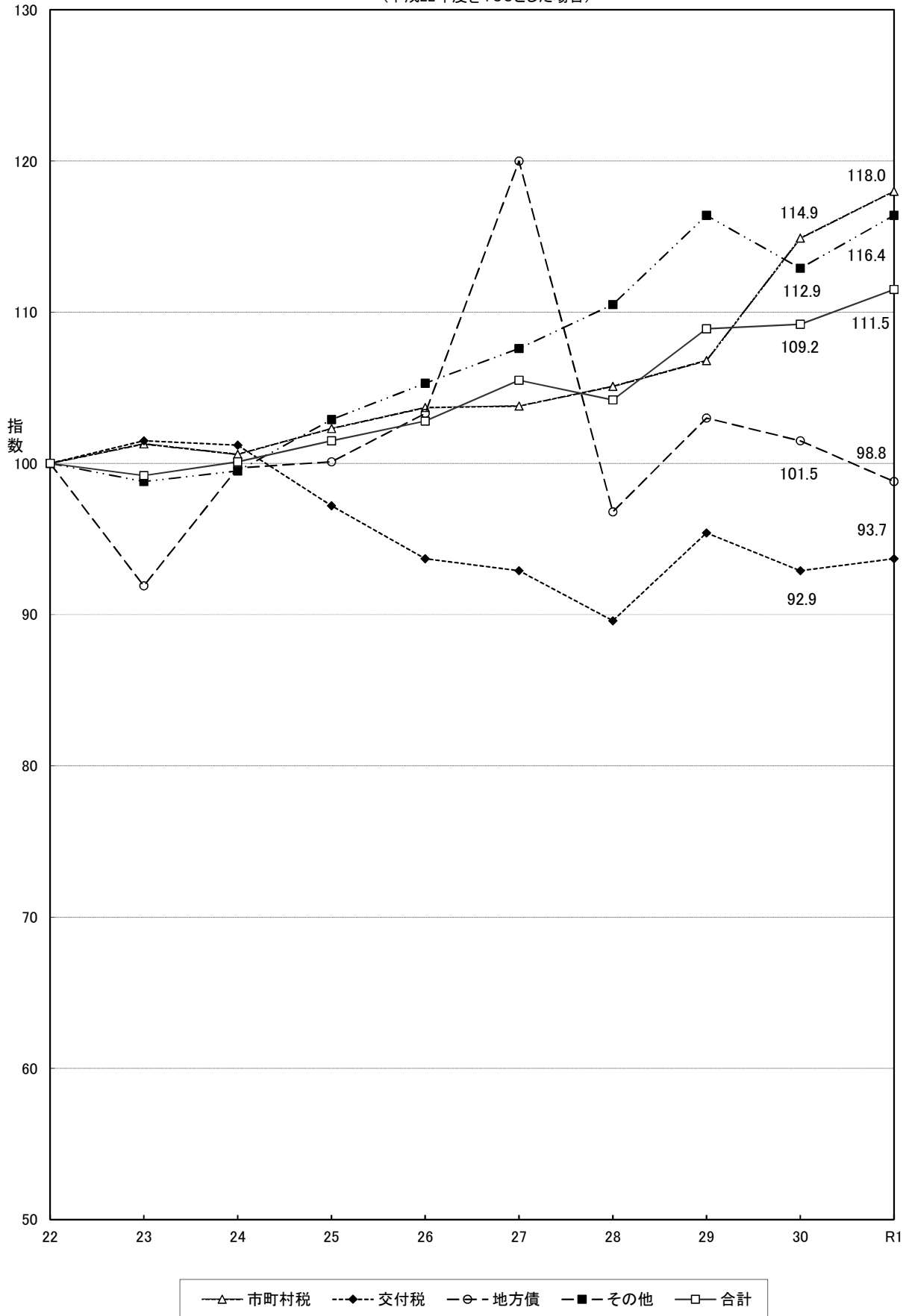


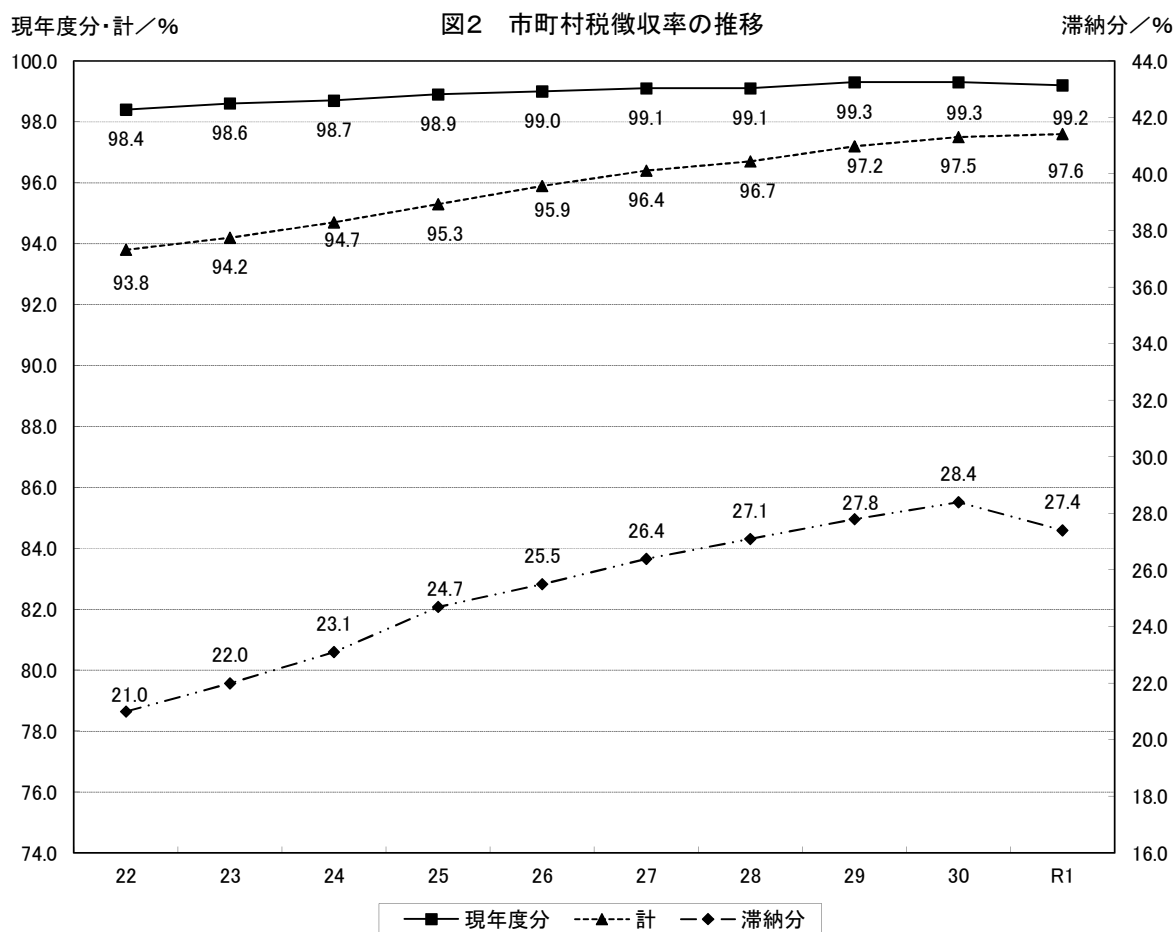
図1-2 市町村税等の伸び  
(平成22年度を100とした場合)



2 市町村税の徴収状況 (表2)

(単位：百万円，%)

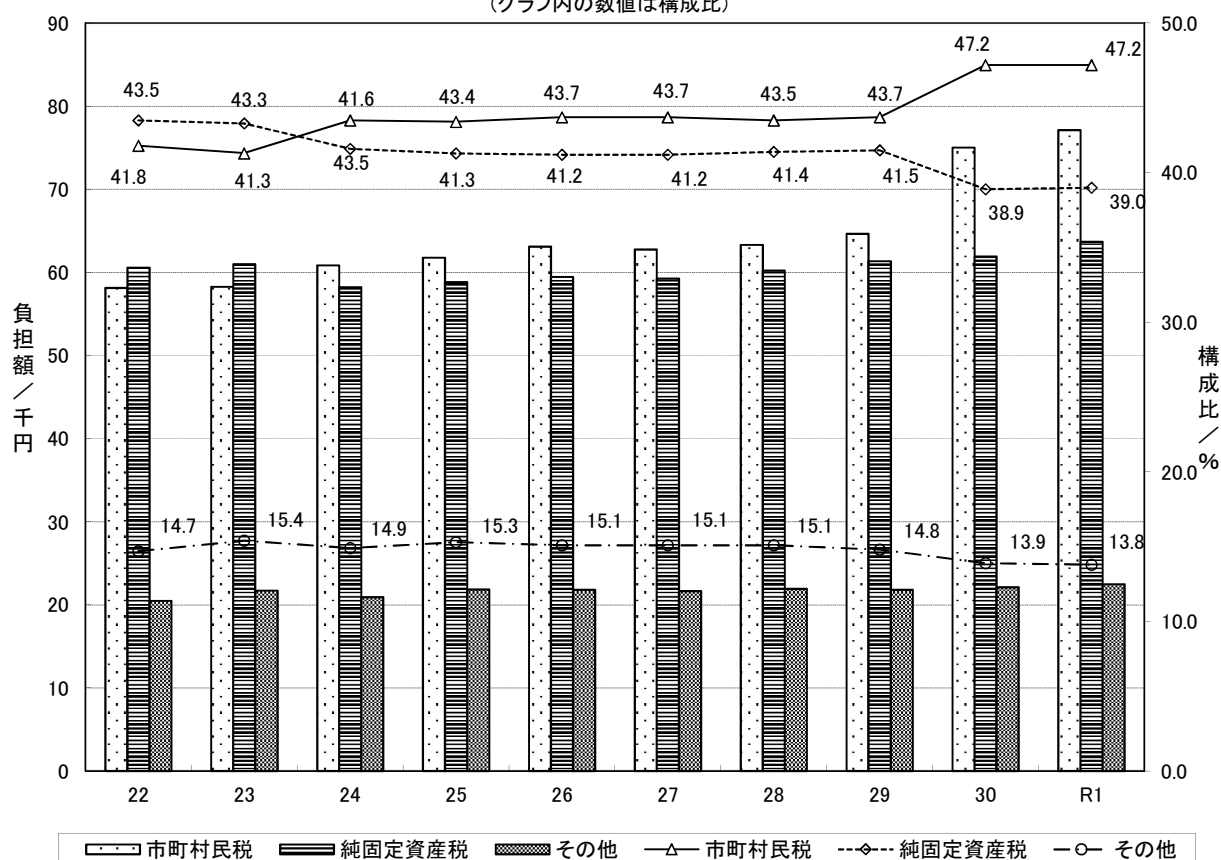
|        | 調定済額       |           |         | 収入済額       |           |         | 徴収率        |           |      |
|--------|------------|-----------|---------|------------|-----------|---------|------------|-----------|------|
|        | 現年度<br>課税分 | 滞納繰<br>越分 | 計       | 現年度<br>課税分 | 滞納繰<br>越分 | 計       | 現年度<br>課税分 | 滞納繰<br>越分 | 計    |
| 平成22年度 | 708,241    | 44,710    | 752,951 | 696,712    | 9,409     | 706,121 | 98.4       | 21.0      | 93.8 |
| 平成23年度 | 715,792    | 43,164    | 758,956 | 705,484    | 9,478     | 714,962 | 98.6       | 22.0      | 94.2 |
| 平成24年度 | 710,219    | 39,766    | 749,985 | 700,971    | 9,201     | 710,172 | 98.7       | 23.1      | 94.7 |
| 平成25年度 | 721,548    | 36,187    | 757,735 | 713,453    | 8,925     | 722,378 | 98.9       | 24.7      | 95.3 |
| 平成26年度 | 731,519    | 31,806    | 763,325 | 724,169    | 8,103     | 732,272 | 99.0       | 25.5      | 95.9 |
| 平成27年度 | 732,377    | 28,367    | 760,744 | 725,538    | 7,495     | 733,033 | 99.1       | 26.4      | 96.4 |
| 平成28年度 | 741,706    | 25,398    | 767,104 | 735,230    | 6,894     | 742,123 | 99.1       | 27.1      | 96.7 |
| 平成29年度 | 753,571    | 22,704    | 776,275 | 747,932    | 6,305     | 754,238 | 99.3       | 27.8      | 97.2 |
| 平成30年度 | 811,556    | 20,435    | 831,991 | 805,637    | 5,806     | 811,443 | 99.3       | 28.4      | 97.5 |
| 令和元年度  | 834,085    | 19,135    | 853,220 | 827,809    | 5,250     | 833,059 | 99.2       | 27.4      | 97.6 |



3 人口1人当たりの市町村税負担の状況 (表3)

| 市町村税収入済額(百万円) |         | 1人当たり市町村税額(円) |         |          | 国調人口(人)   |
|---------------|---------|---------------|---------|----------|-----------|
|               |         |               | うち市町村民税 | うち純固定資産税 |           |
| 平成22年度        | 706,121 | 139,220       | 58,155  | 60,594   | 5,071,968 |
| 平成23年度        | 714,962 | 140,963       | 58,264  | 60,986   |           |
| 平成24年度        | 710,172 | 140,019       | 60,851  | 58,247   |           |
| 平成25年度        | 722,378 | 142,426       | 61,772  | 58,818   |           |
| 平成26年度        | 732,272 | 144,376       | 63,104  | 59,466   |           |
| 平成27年度        | 733,033 | 143,688       | 62,772  | 59,249   |           |
| 平成28年度        | 742,123 | 145,470       | 63,329  | 60,223   |           |
| 平成29年度        | 754,238 | 147,845       | 64,658  | 61,363   |           |
| 平成30年度        | 811,443 | 159,058       | 75,036  | 61,915   |           |
| 令和元年度         | 833,059 | 163,295       | 77,132  | 63,677   |           |

図3 1人当たりの市町村税額負担額の推移  
(グラフ内の数値は構成比)

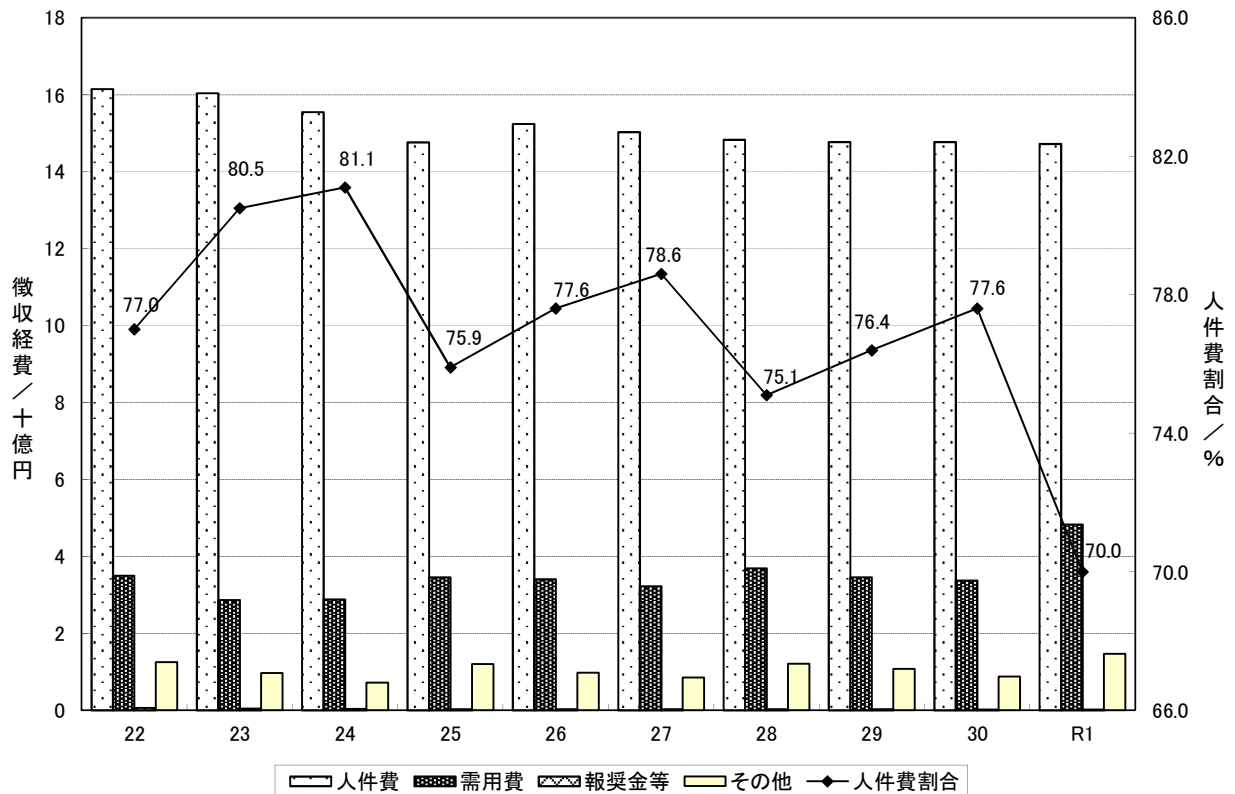


4 市町村税の徴収経費の状況 (表4)

(単位：百万円，%)

|        | 人件費    | 需用費   | 報奨金等<br>計 | その他   | 合計<br>(A) | 県民税徴収取扱費<br>(B) | (A-B)<br>(C) | 市町村税収入済額<br>(D) | 徴収経費率<br>(C/D) |
|--------|--------|-------|-----------|-------|-----------|-----------------|--------------|-----------------|----------------|
| 平成22年度 | 16,145 | 3,499 | 65        | 1,246 | 20,954    | 7,534           | 13,420       | 706,121         | 1.9            |
| 平成23年度 | 16,041 | 2,867 | 44        | 964   | 19,916    | 6,801           | 13,115       | 714,962         | 1.8            |
| 平成24年度 | 15,549 | 2,880 | 34        | 715   | 19,178    | 6,647           | 12,531       | 710,172         | 1.8            |
| 平成25年度 | 14,766 | 3,451 | 32        | 1,197 | 19,446    | 6,718           | 12,728       | 722,378         | 1.8            |
| 平成26年度 | 15,244 | 3,403 | 28        | 975   | 19,650    | 6,795           | 12,855       | 732,272         | 1.8            |
| 平成27年度 | 15,031 | 3,228 | 25        | 849   | 19,132    | 6,810           | 12,322       | 733,033         | 1.7            |
| 平成28年度 | 14,827 | 3,690 | 24        | 1,208 | 19,750    | 6,908           | 12,842       | 742,123         | 1.7            |
| 平成29年度 | 14,769 | 3,457 | 21        | 1,075 | 19,323    | 7,050           | 12,273       | 754,238         | 1.6            |
| 平成30年度 | 14,770 | 3,369 | 14        | 877   | 19,031    | 7,234           | 11,797       | 811,443         | 1.5            |
| 令和元年度  | 14,723 | 4,827 | 14        | 1,468 | 21,032    | 7,335           | 13,697       | 833,059         | 1.6            |

図4 徴収経費の推移と人件費等の割合  
(グラフ内の数値は人件費割合)



5 税目別調定済額の状況 (表5)

(単位：百万円)

|        | 市町村民税   | 固定資産税   | 軽自動車税  | 市町村たばこ税 | その他    | 合計      |
|--------|---------|---------|--------|---------|--------|---------|
| 平成22年度 | 314,701 | 330,551 | 8,337  | 32,616  | 66,746 | 752,951 |
| 平成23年度 | 314,150 | 331,104 | 8,460  | 37,449  | 67,793 | 758,956 |
| 平成24年度 | 325,960 | 319,685 | 8,536  | 37,107  | 58,697 | 749,985 |
| 平成25年度 | 328,769 | 320,440 | 8,708  | 41,272  | 58,545 | 757,734 |
| 平成26年度 | 333,788 | 321,385 | 8,905  | 40,109  | 59,138 | 763,325 |
| 平成27年度 | 332,539 | 320,115 | 9,127  | 39,751  | 59,211 | 760,743 |
| 平成28年度 | 334,167 | 323,626 | 10,669 | 38,985  | 59,656 | 767,104 |
| 平成29年度 | 339,501 | 327,916 | 11,137 | 37,457  | 60,263 | 776,275 |
| 平成30年度 | 392,263 | 329,535 | 11,532 | 37,386  | 61,275 | 831,991 |
| 令和元年度  | 403,104 | 337,921 | 11,952 | 37,559  | 62,684 | 853,220 |

図5-1 調定済額の推移と主要税目の割合  
(グラフ内の数値は主要税目の割合)

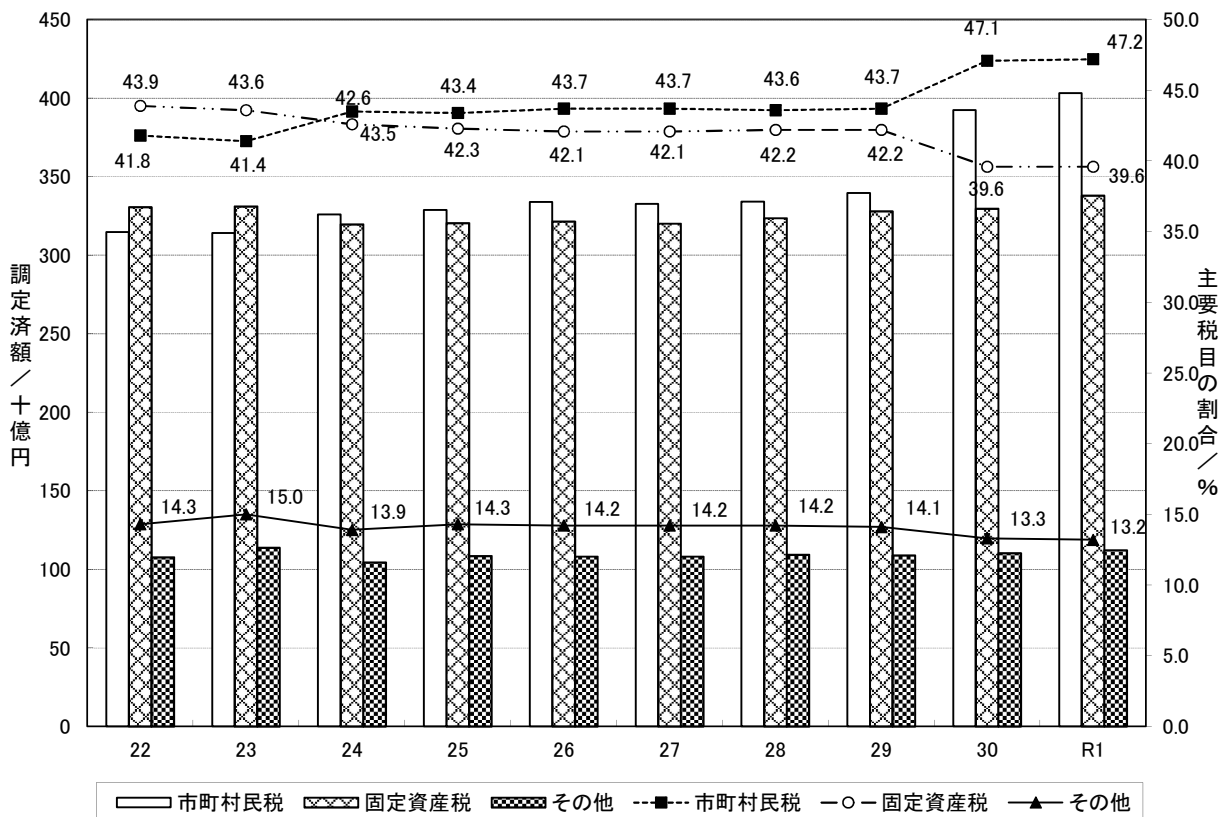
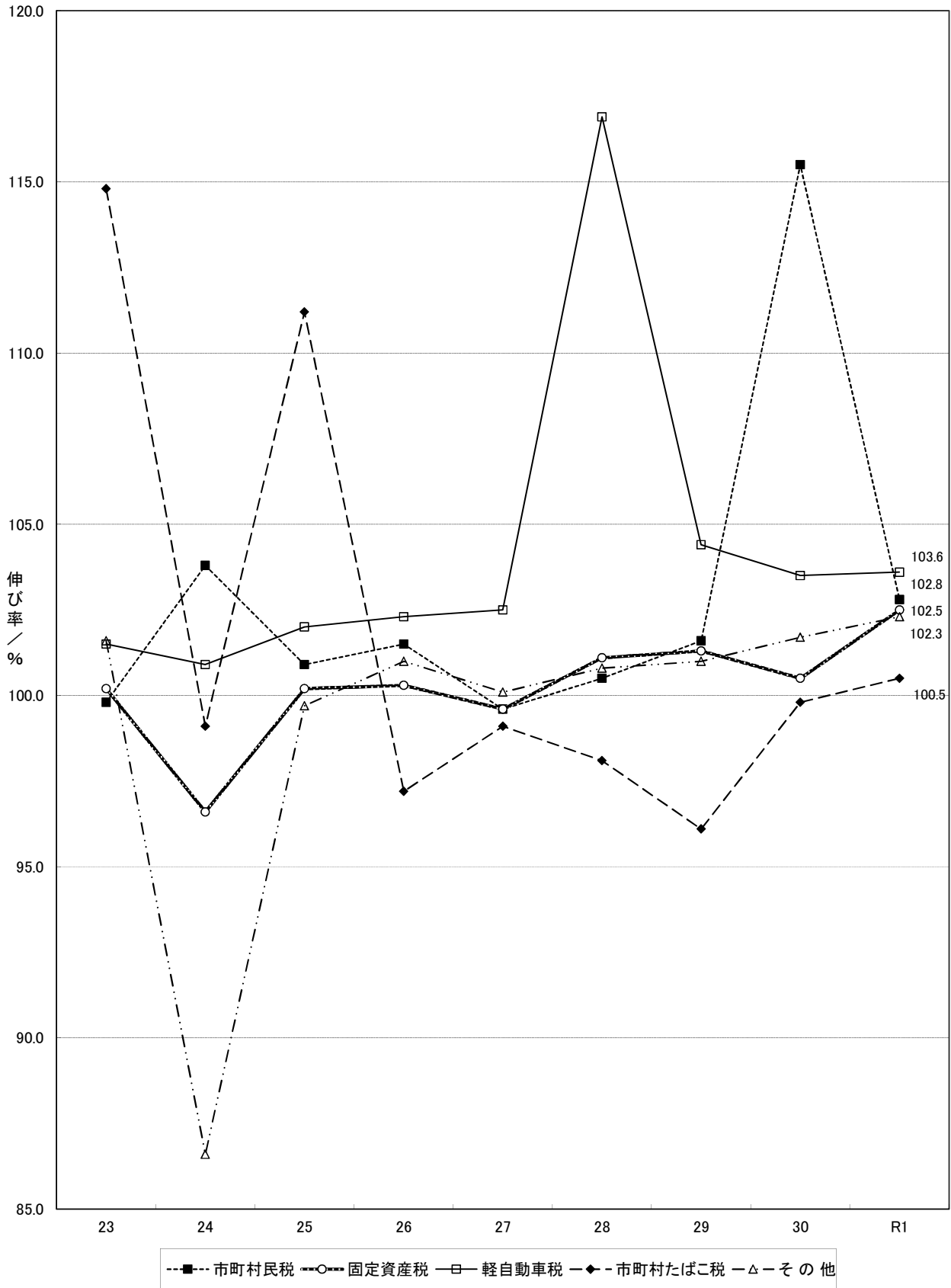




図5-2 税目別調定済額の対前年度伸び率



6 市町村民税の概要

(1) 個人の市町村民税・普通徴収と特別徴収の状況 (表 6-1)

(単位：人，百万円)

|        | 納税義務者数  |           |           | 税 額    |         |         |
|--------|---------|-----------|-----------|--------|---------|---------|
|        | 普通徴収    | 特別徴収      | 計         | 普通徴収   | 特別徴収    | 計       |
| 平成23年度 | 632,876 | 1,556,050 | 2,188,926 | 55,467 | 165,868 | 221,335 |
| 平成24年度 | 622,853 | 1,580,730 | 2,203,583 | 55,823 | 178,068 | 233,891 |
| 平成25年度 | 594,819 | 1,628,951 | 2,223,770 | 55,783 | 178,392 | 234,175 |
| 平成26年度 | 572,946 | 1,671,113 | 2,244,059 | 55,690 | 180,903 | 236,593 |
| 平成27年度 | 549,301 | 1,712,543 | 2,261,844 | 55,277 | 186,467 | 241,744 |
| 平成28年度 | 528,643 | 1,770,869 | 2,299,512 | 55,761 | 190,653 | 246,414 |
| 平成29年度 | 406,451 | 1,931,077 | 2,337,528 | 47,734 | 203,387 | 251,121 |
| 平成30年度 | 390,170 | 1,986,529 | 2,376,699 | 57,456 | 246,459 | 303,915 |
| 令和元年度  | 380,874 | 2,032,137 | 2,413,011 | 58,533 | 251,725 | 310,258 |
| 令和2年度  | 379,582 | 2,059,660 | 2,439,242 | 57,944 | 256,491 | 314,435 |

図6-1-1 納税義務者数の推移  
(グラフ内の数値は構成比)

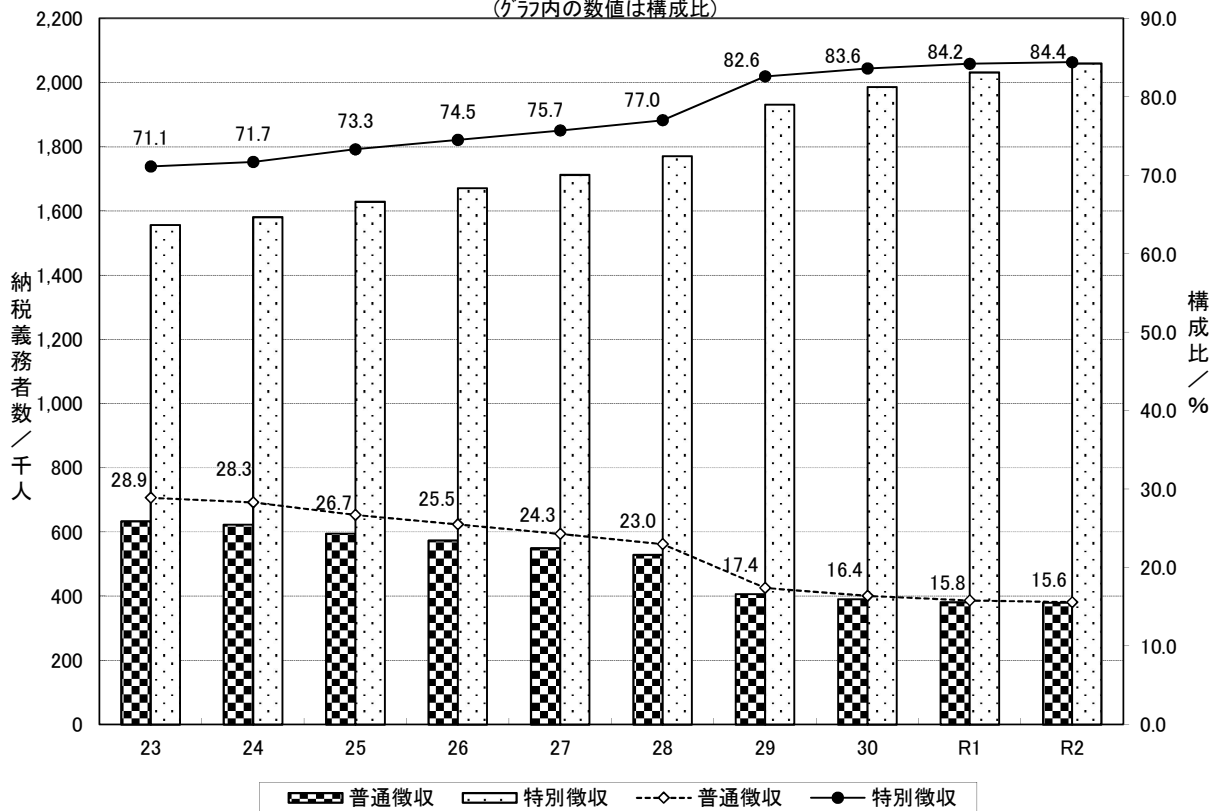


図6-1-2 普通徴収と特別徴収の税額の推移  
(グラフ内の数値は構成比)

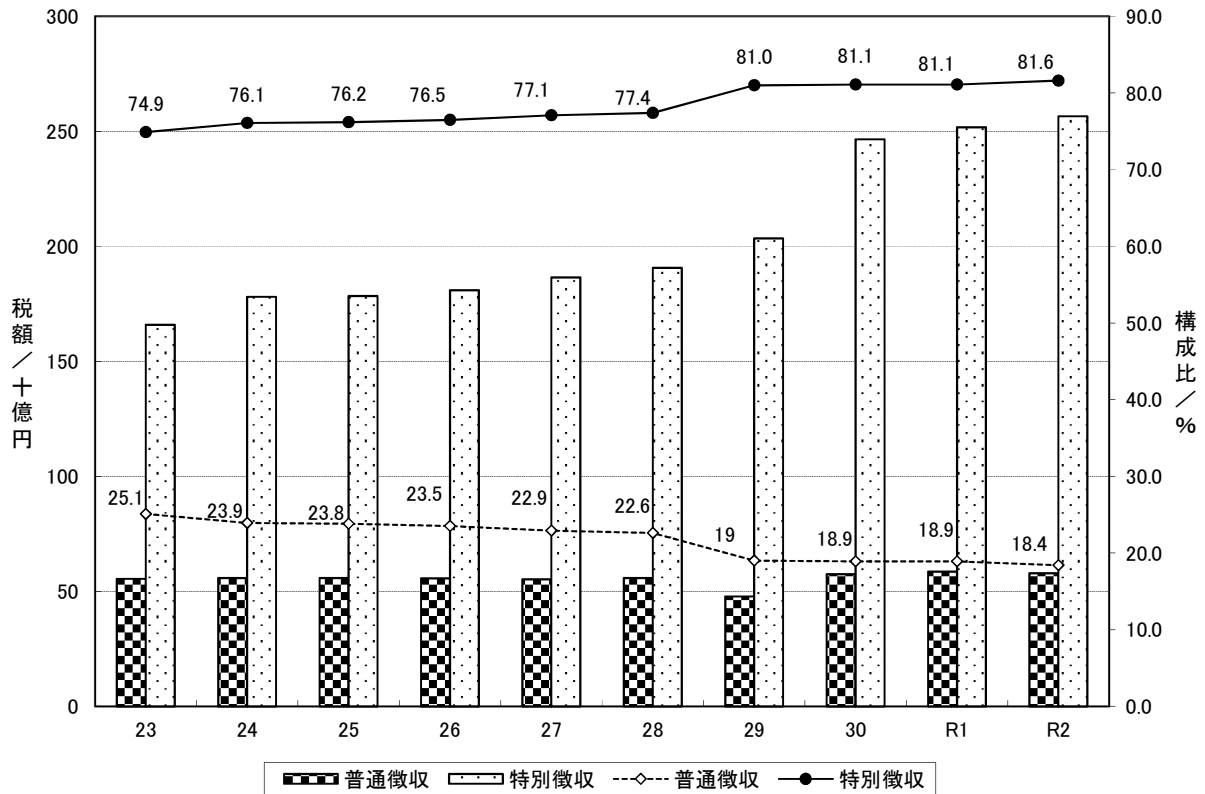
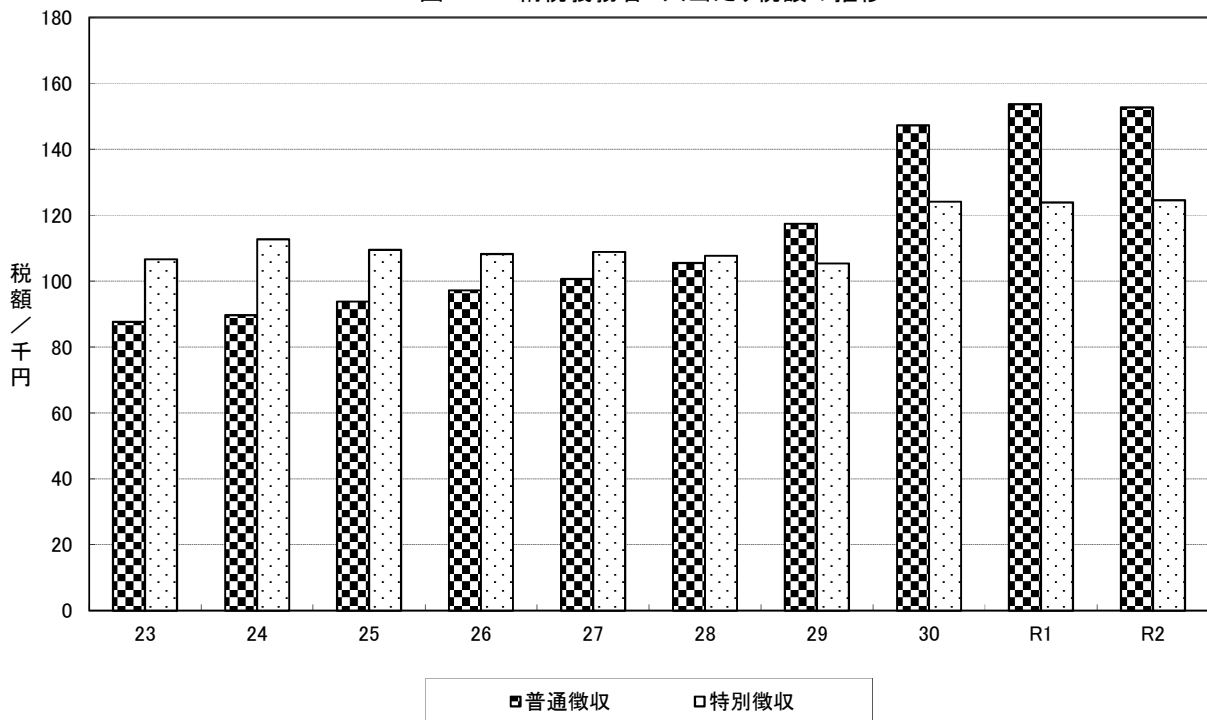


図6-1-3 納税義務者1人当たり税額の推移



(2) 個人の市町村民税・所得者区別納税義務者数等の状況

ア 納税義務者数 (表6-2-1)

(単位：人)

|        | 給与<br>所得者 | 営業等<br>所得者 | 農業<br>所得者 | その他の<br>所得者等 | 計         |
|--------|-----------|------------|-----------|--------------|-----------|
| 平成23年度 | 1,716,787 | 99,440     | 8,666     | 364,033      | 2,188,926 |
| 平成24年度 | 1,730,812 | 98,342     | 8,453     | 365,976      | 2,203,583 |
| 平成25年度 | 1,746,013 | 100,972    | 8,710     | 368,075      | 2,223,770 |
| 平成26年度 | 1,760,356 | 101,848    | 8,560     | 373,295      | 2,244,059 |
| 平成27年度 | 1,789,734 | 100,212    | 8,025     | 360,946      | 2,258,917 |
| 平成28年度 | 1,820,054 | 101,698    | 8,695     | 366,084      | 2,296,531 |
| 平成29年度 | 1,855,853 | 103,125    | 8,638     | 366,819      | 2,334,435 |
| 平成30年度 | 1,893,482 | 103,524    | 8,320     | 368,297      | 2,373,623 |
| 令和元年度  | 1,928,342 | 103,650    | 8,066     | 369,832      | 2,409,890 |
| 令和2年度  | 1,956,176 | 105,831    | 7,715     | 366,674      | 2,436,396 |

イ 税額 (表6-2-2)

(単位：百万円)

|        | 給与<br>所得者 | 営業等<br>所得者 | 農業<br>所得者 | その他の<br>所得者等 | 計       |
|--------|-----------|------------|-----------|--------------|---------|
| 平成23年度 | 185,697   | 10,482     | 652       | 24,504       | 221,335 |
| 平成24年度 | 197,376   | 10,802     | 604       | 25,109       | 233,891 |
| 平成25年度 | 196,422   | 11,116     | 722       | 25,915       | 234,175 |
| 平成26年度 | 197,997   | 11,234     | 692       | 26,669       | 236,592 |
| 平成27年度 | 203,748   | 11,779     | 599       | 25,608       | 241,734 |
| 平成28年度 | 206,977   | 12,023     | 853       | 26,551       | 246,404 |
| 平成29年度 | 211,416   | 12,302     | 813       | 26,579       | 251,110 |
| 平成30年度 | 255,294   | 14,584     | 769       | 33,257       | 303,904 |
| 令和元年度  | 261,228   | 14,527     | 749       | 33,743       | 310,247 |
| 令和2年度  | 266,417   | 15,204     | 737       | 32,068       | 314,425 |

図6-2-1 所得者区分別税額の推移  
(グラフ内の数値は給与所得者の税額の構成比)

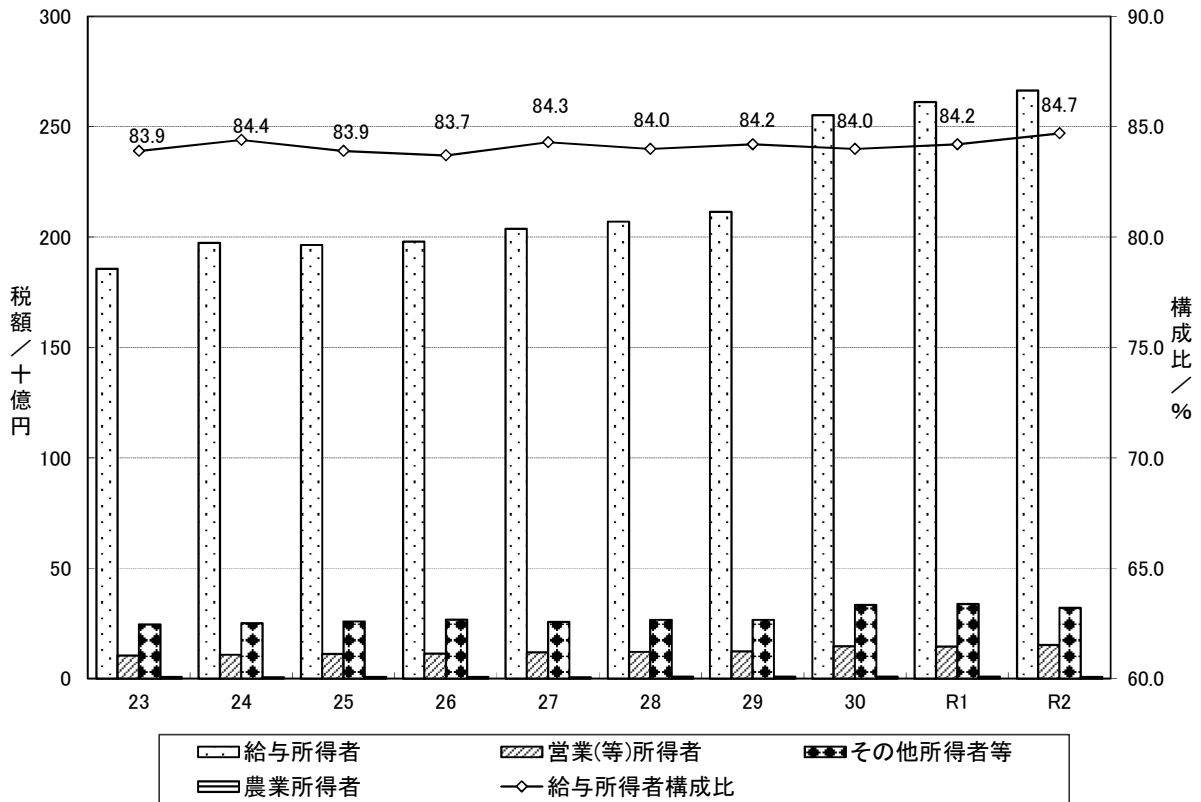
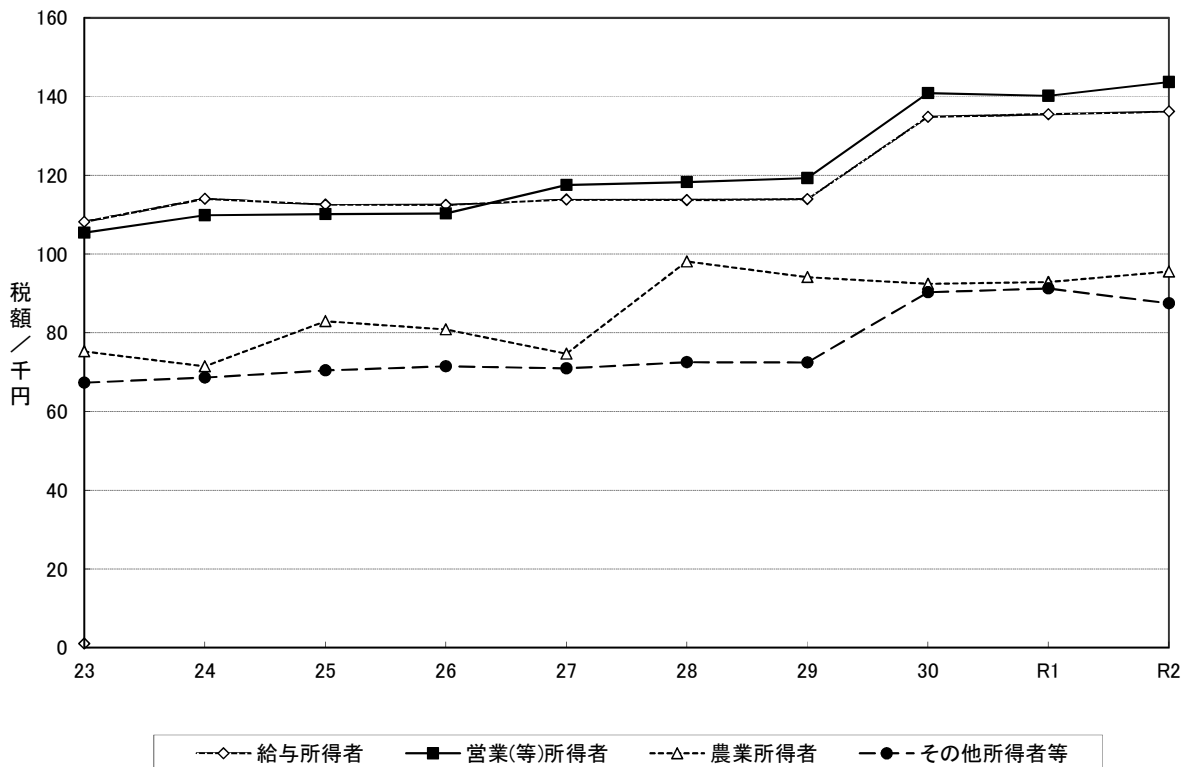


図6-2-2 所得区分別1人当たり税額の推移

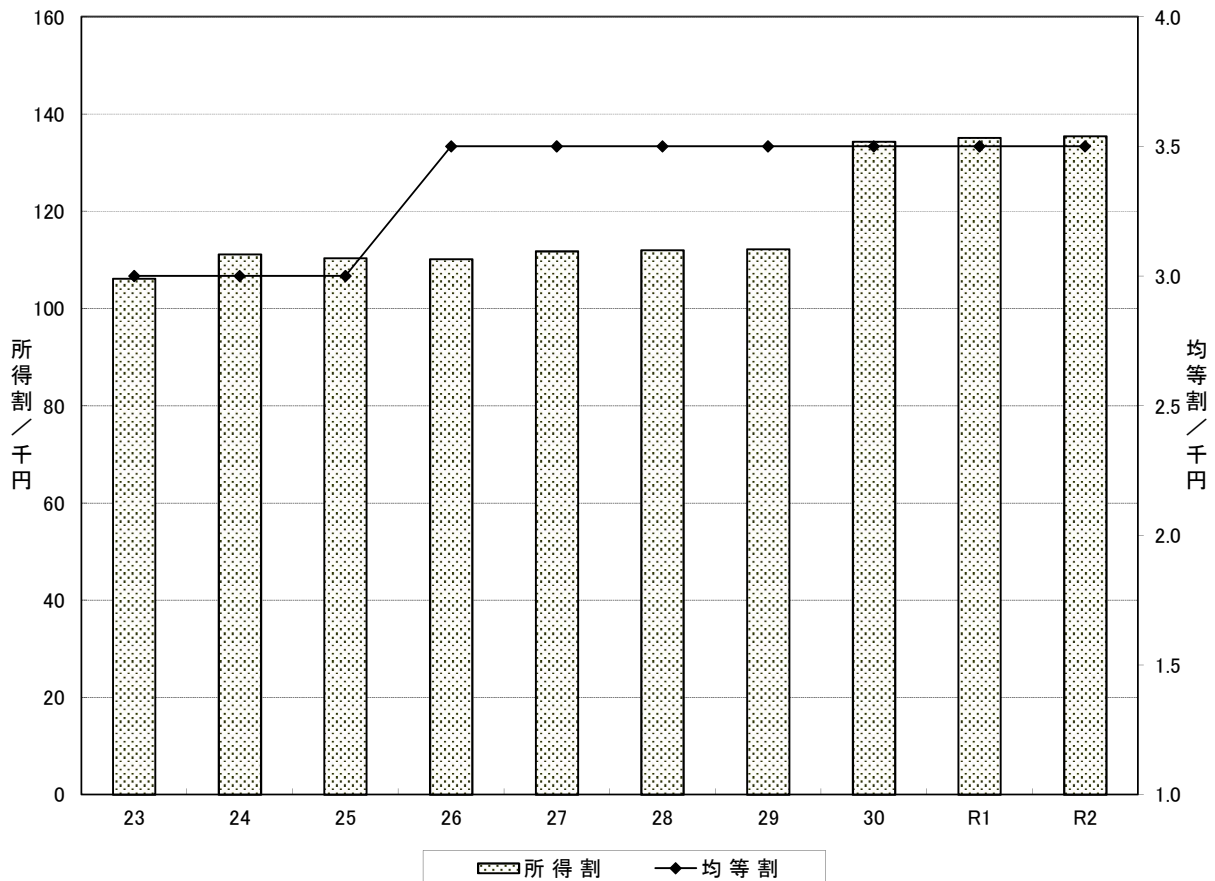


(3) 個人の市町村民税・均等割と所得割の状況 (表 6-3)

(単位：人、百万円)

|        | 納 税 義 務 者 数  |              |           |                | 税 額   |         |         |
|--------|--------------|--------------|-----------|----------------|-------|---------|---------|
|        | 均等割を<br>納める者 | 所得割を<br>納める者 | 計(実数)     | うち両方と<br>も納める者 | 均 等 割 | 所 得 割   | 計       |
| 平成23年度 | 2,188,926    | 2,023,837    | 2,188,926 | 2,023,837      | 6,567 | 214,768 | 221,335 |
| 平成24年度 | 2,203,583    | 2,045,284    | 2,203,583 | 2,045,284      | 6,611 | 227,280 | 233,891 |
| 平成25年度 | 2,223,770    | 2,062,106    | 2,223,770 | 2,062,106      | 6,671 | 227,504 | 234,175 |
| 平成26年度 | 2,244,059    | 2,076,417    | 2,244,059 | 2,076,417      | 7,854 | 228,738 | 236,592 |
| 平成27年度 | 2,261,844    | 2,092,399    | 2,261,844 | 2,092,399      | 7,917 | 233,828 | 241,745 |
| 平成28年度 | 2,299,512    | 2,128,688    | 2,299,512 | 2,128,688      | 8,049 | 238,365 | 246,414 |
| 平成29年度 | 2,337,528    | 2,165,806    | 2,337,528 | 2,165,806      | 8,181 | 242,939 | 251,121 |
| 平成30年度 | 2,376,699    | 2,200,828    | 2,376,699 | 2,200,828      | 8,318 | 295,596 | 303,915 |
| 令和元年度  | 2,413,011    | 2,233,506    | 2,413,011 | 2,233,506      | 8,446 | 301,812 | 310,258 |
| 令和2年度  | 2,439,242    | 2,259,127    | 2,439,242 | 2,259,127      | 8,537 | 305,898 | 314,435 |

図6-3 均等割・所得割の1人当たり税額



(4) 法人の市町村民税の状況 (表 6-4)

(単位：人、百万円)

|        | 納税義務者数   |           | 税 額 (現年度分) |        |        |
|--------|----------|-----------|------------|--------|--------|
|        | 均等割を納める者 | 法人税割を納める者 | 均 等 割      | 法人税割   | 計      |
| 平成23年度 | 135,584  | 126,579   | 17,361     | 52,520 | 69,881 |
| 平成24年度 | 137,280  | 127,811   | 17,796     | 55,761 | 73,557 |
| 平成25年度 | 139,433  | 129,841   | 18,126     | 57,663 | 75,789 |
| 平成26年度 | 141,680  | 131,731   | 17,761     | 61,911 | 79,672 |
| 平成27年度 | 143,956  | 134,062   | 17,825     | 57,406 | 75,231 |
| 平成28年度 | 144,609  | 137,223   | 18,424     | 54,643 | 73,067 |
| 平成29年度 | 151,468  | 140,769   | 18,938     | 57,289 | 76,227 |
| 平成30年度 | 154,913  | 143,801   | 19,153     | 62,549 | 81,702 |
| 令和元年度  | 158,178  | 146,866   | 19,510     | 60,727 | 80,237 |
| 令和2年度  | 161,370  | 149,878   | —          | —      | —      |

図6-4-1 均等割・法人税割の納税義務者数

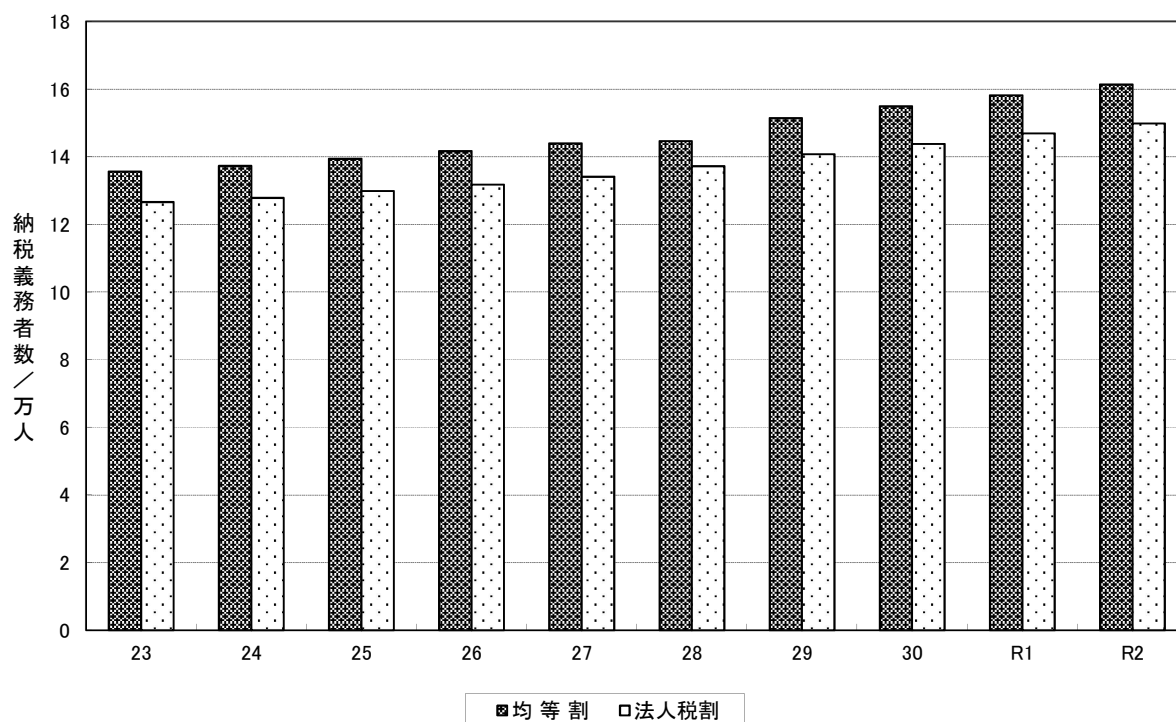


図6-4-2 均等割・法人税割の税額

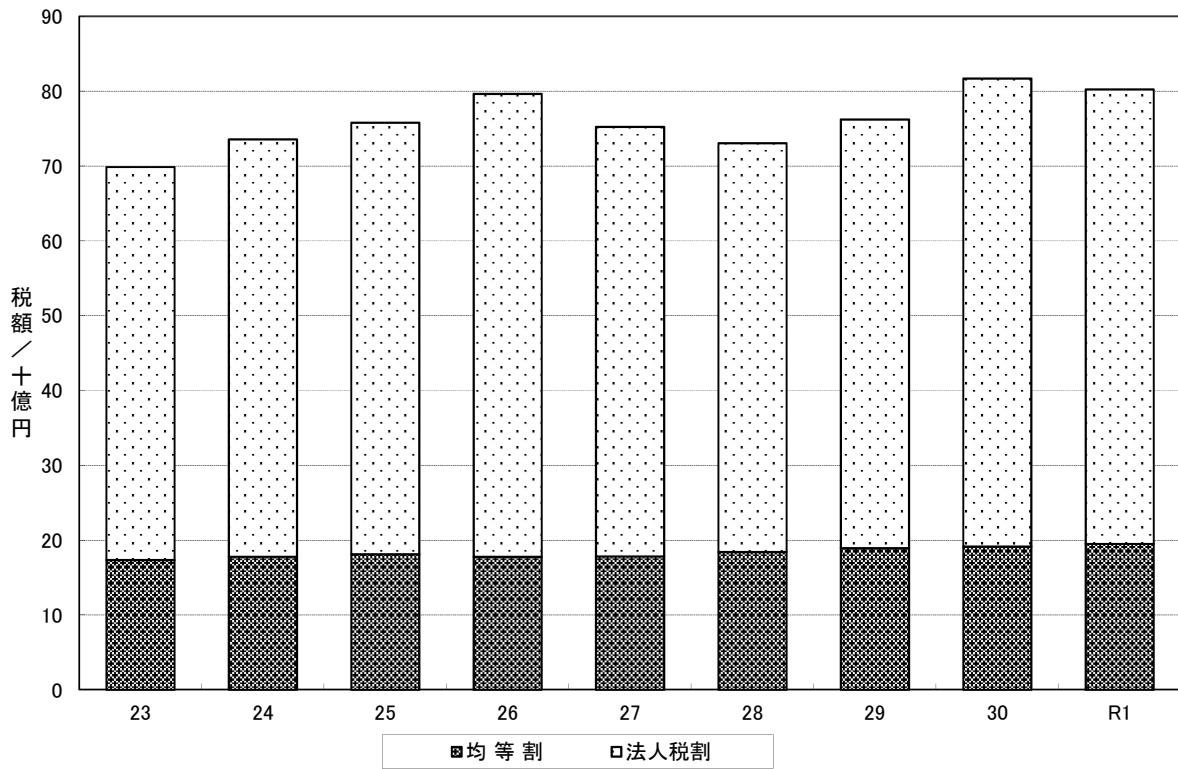
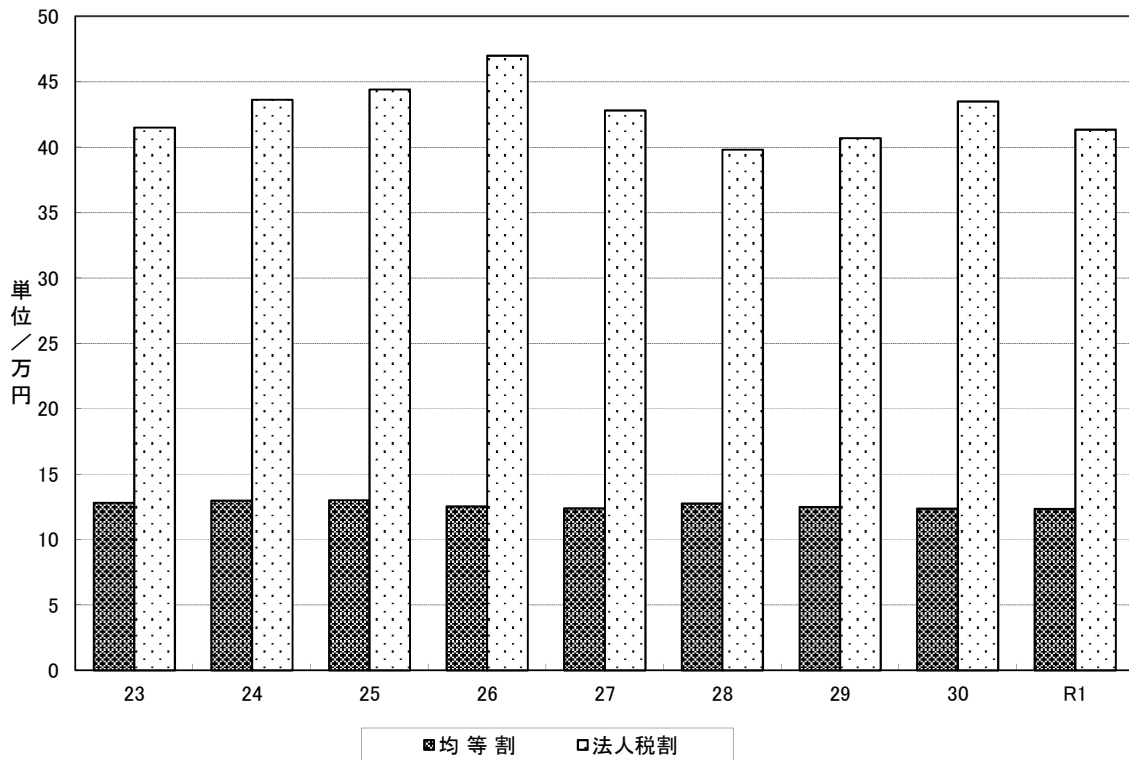


図6-4-3 均等割・法人税割の1法人当たり税額





7 固定資産税の状況 (表7)

(単位：百万円)

|        | 課税標準額 (法定免税点以上) |            |           |            | 税額<br>(現年度分) |
|--------|-----------------|------------|-----------|------------|--------------|
|        | 土地              | 家屋         | 償却資産      | 計          |              |
| 平成23年度 | 7,888,141       | 11,086,569 | 3,452,440 | 22,427,150 | 309,708      |
| 平成24年度 | 7,727,898       | 10,147,935 | 3,443,749 | 21,319,582 | 295,139      |
| 平成25年度 | 7,637,968       | 10,405,331 | 3,432,444 | 21,475,743 | 297,716      |
| 平成26年度 | 7,620,917       | 10,688,419 | 3,419,857 | 21,729,193 | 301,060      |
| 平成27年度 | 7,602,651       | 10,610,219 | 3,589,395 | 21,802,265 | 301,746      |
| 平成28年度 | 7,600,881       | 10,923,142 | 3,672,607 | 22,196,630 | 306,811      |
| 平成29年度 | 7,616,653       | 11,220,558 | 3,787,240 | 22,624,451 | 312,803      |
| 平成30年度 | 7,790,399       | 11,192,273 | 3,853,766 | 22,836,438 | 315,483      |
| 令和元年度  | 7,944,152       | 11,526,326 | 4,040,029 | 23,510,507 | 325,084      |
| 令和2年度  | 8,035,020       | 11,901,084 | 4,157,272 | 24,093,376 | —            |

課税標準額／兆円

図7 固定資産税の課税標準額の推移  
(グラフ内の数値は構成比)

構成比／%

