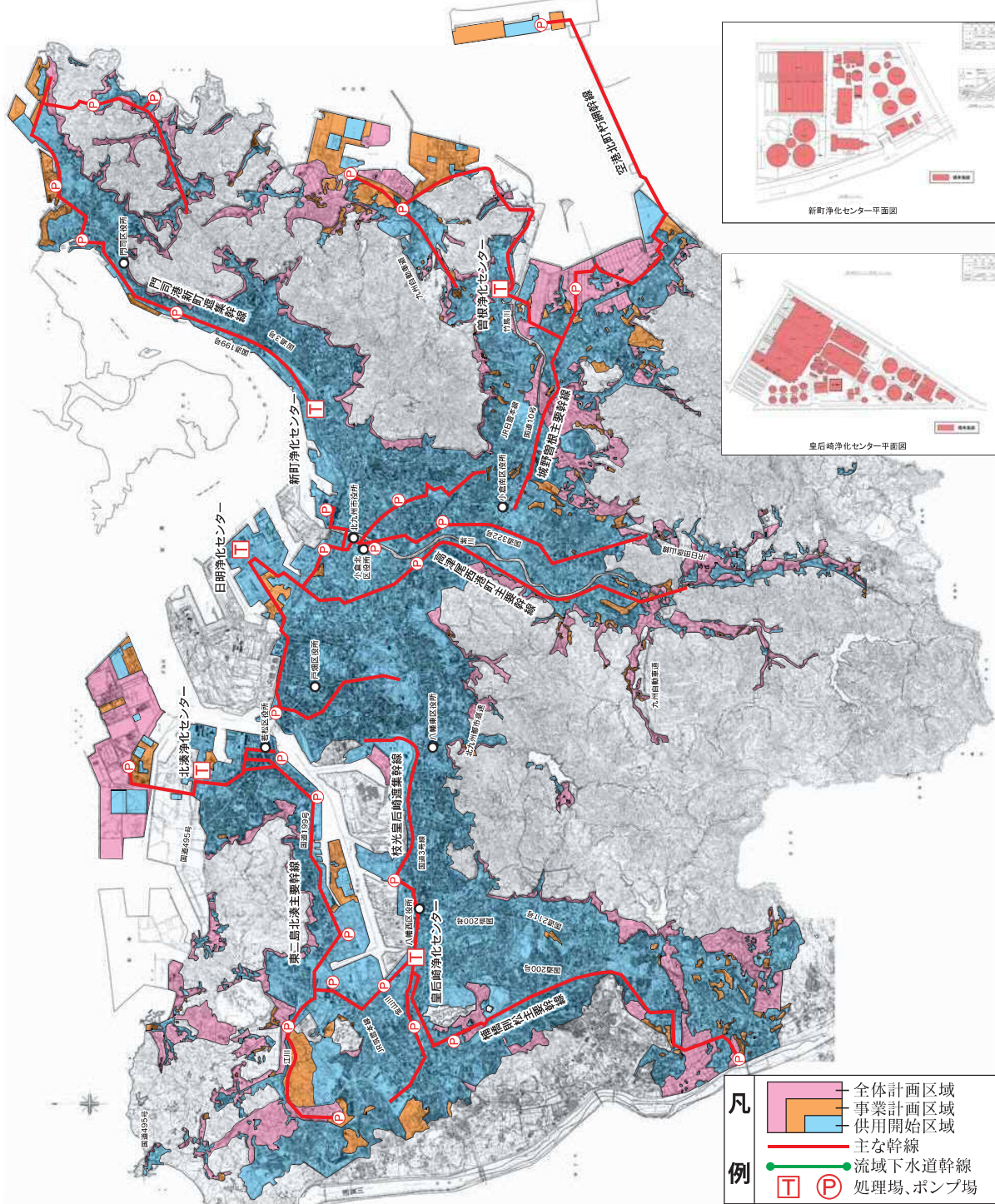


着手年度 大正7年度

北九州市公共下水道(単独公共、公関特環)

供用年度 昭和37年度



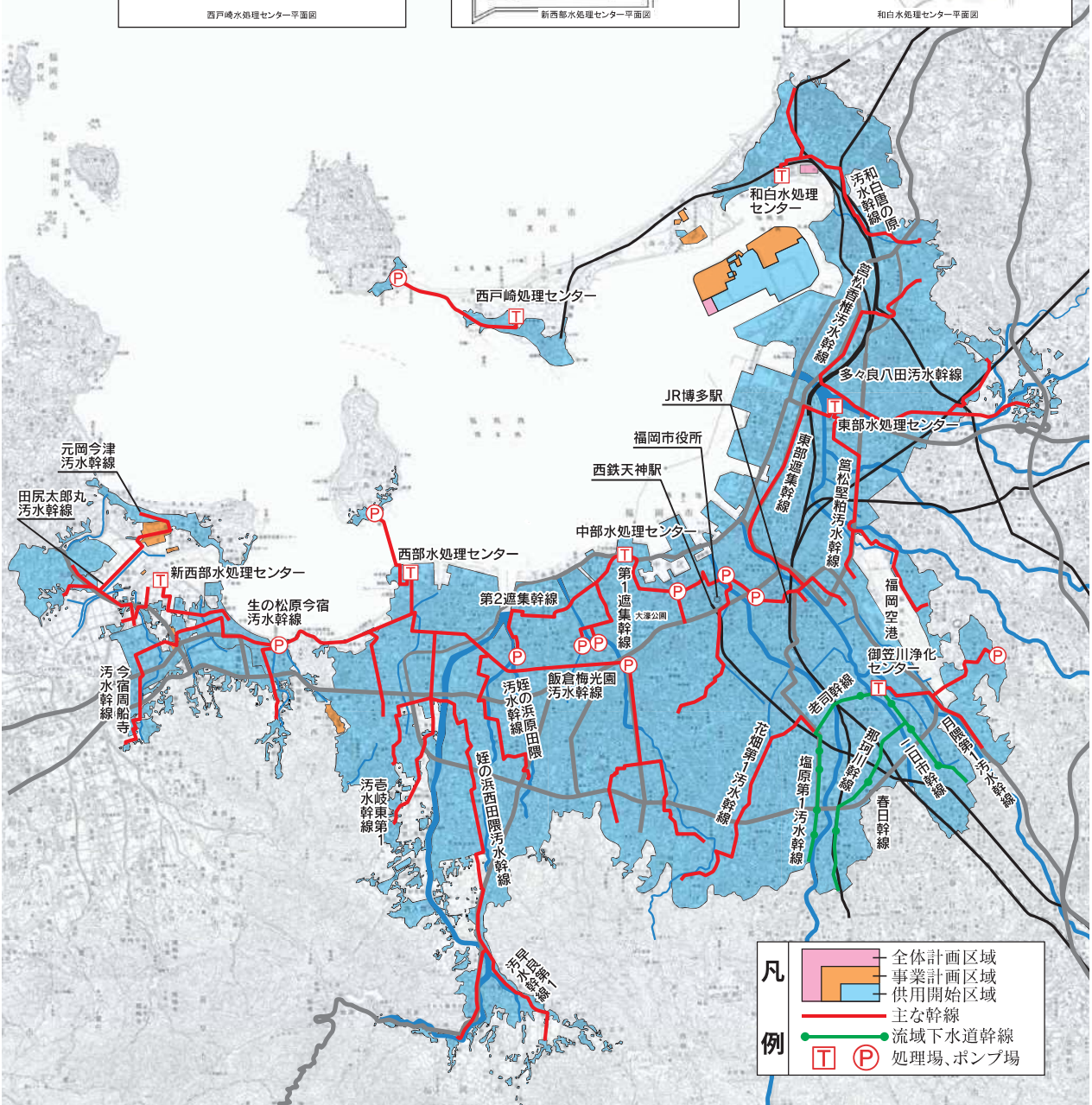
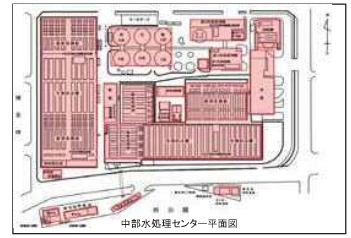
- 凡**
- 全体計画区域
 - 事業計画区域
 - 供用開始区域
 - 主な幹線
- 例**
- 流域下水道幹線
 - T 処理場、ポンプ場

全体計画 (ha, 人)		事業計画 (ha, 人)		供用区域 (ha, 人)		下水道整備率
面積	23,736	面積	18,775	面積	16,407	99.9%
処理人口	1,300,000	処理人口	1,264,900	処理人口	944,995	

着手年度 昭和5年度

福岡市公共下水道(単独公共、流関公共、公関特環)

供用年度 昭和41年度



凡

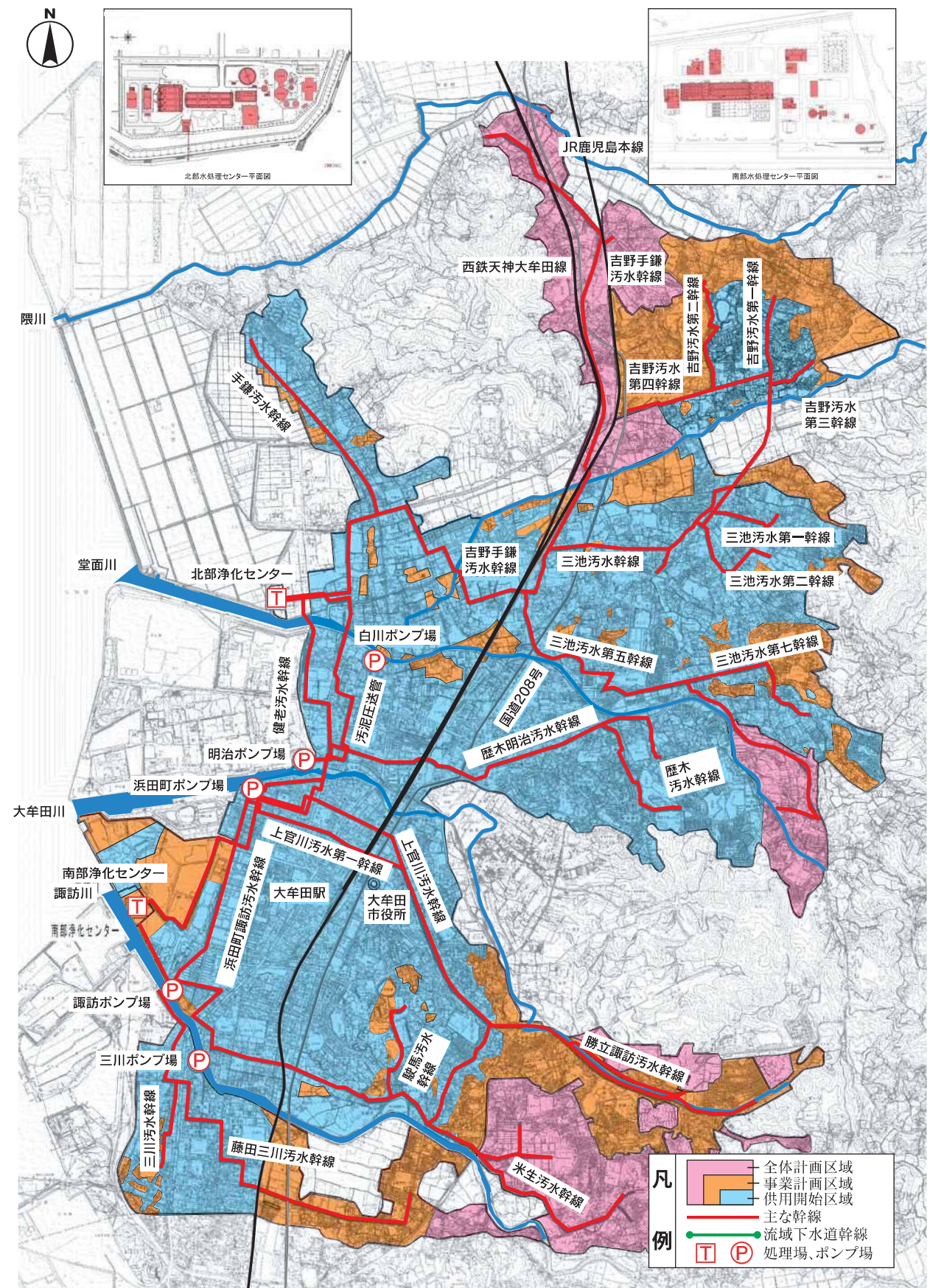
- 全体計画区域
- 事業計画区域
- 供用開始区域
- 主な幹線
- 流域下水道幹線

例

- T 処理場
- P ポンプ場

全体計画 (ha, 人)		事業計画 (ha, 人)		供用区域 (ha, 人)		下水道整備率
面積	18,160	面積	17,391	面積	17,064	99.7%
処理人口	1,600,400	処理人口	1,438,800	処理人口	1,550,750	

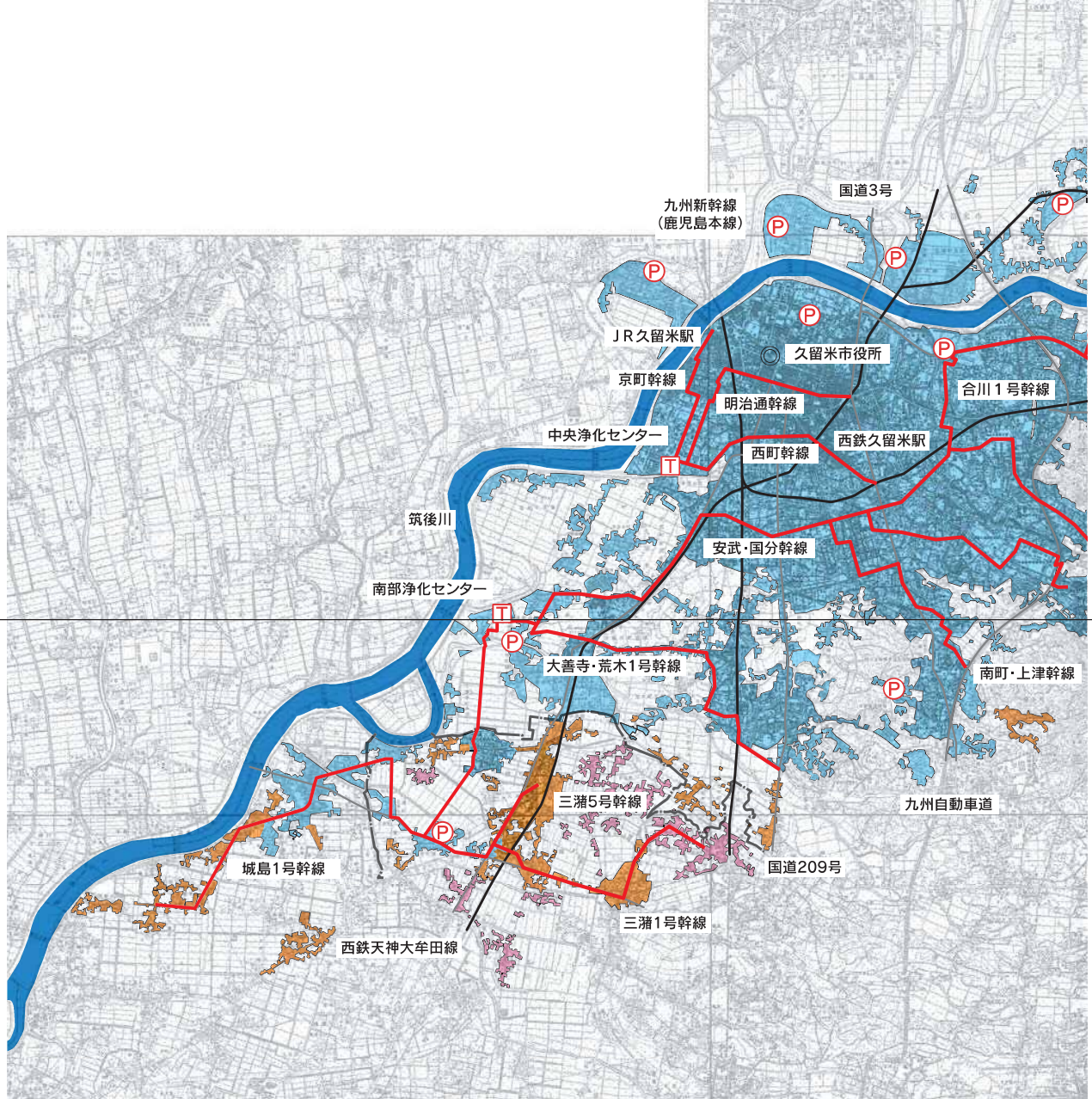
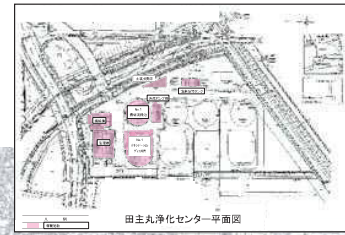
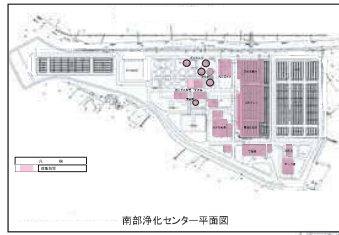
大牟田市公共下水道(単独公共)



着手年度 昭和42年度

久留米市公共下水道(単独公共・単独特環)

供用年度 昭和47年度



凡

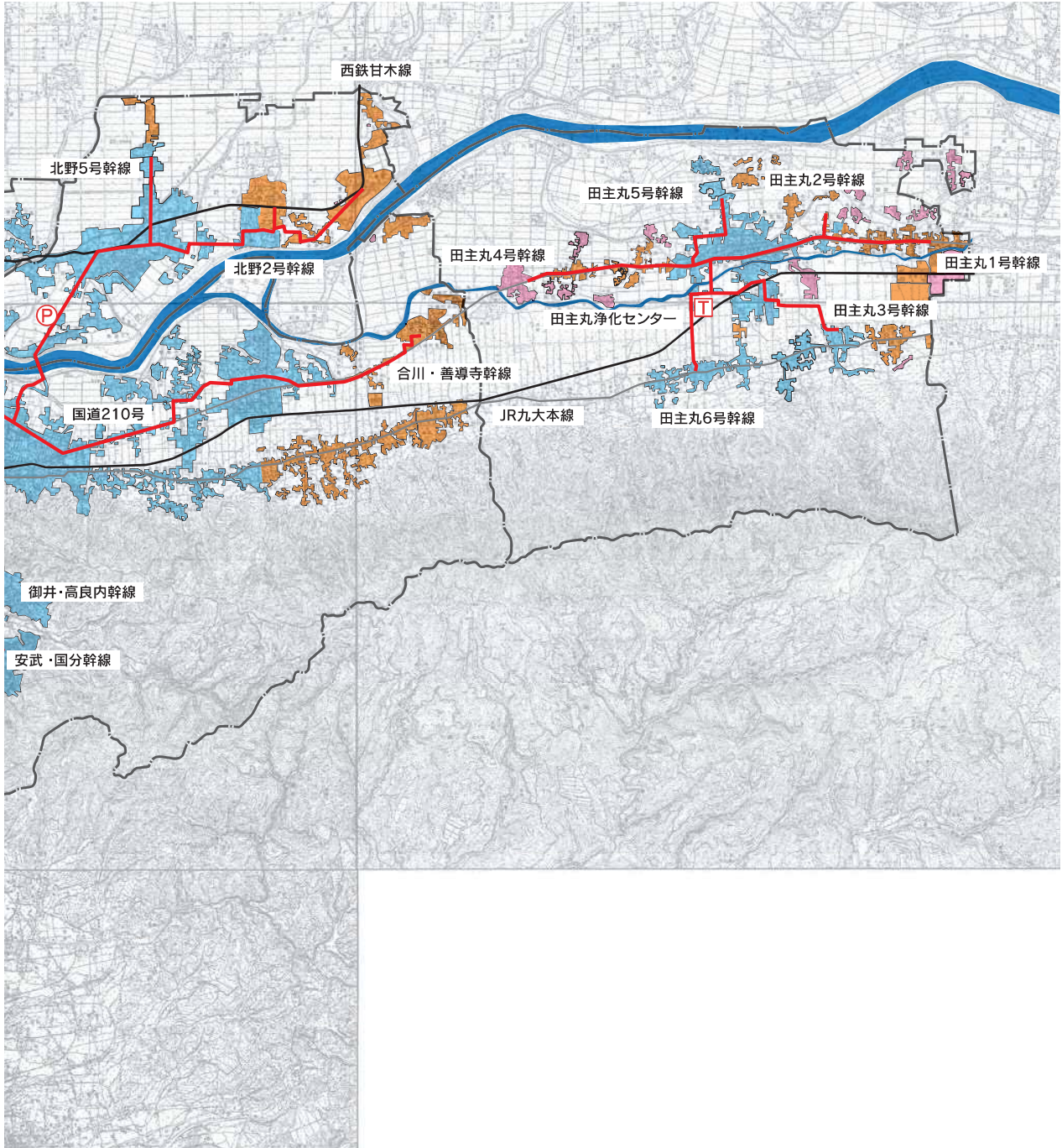
- 全体計画区域
- 事業計画区域
- 供用開始区域
- 主な幹線

例

- 流域下水道幹線
- 処理場、ポンプ場

全体計画 (ha, 人)		事業計画 (ha, 人)		供用区域 (ha, 人)		下水道整備率						
面積	6,460	処理人口	279,600	面積	6,176	処理人口	279,300	面積	5,250	処理人口	256,829	84.3%

久留米市(単独公共・単独特環)



凡		全体計画区域
		事業計画区域
		供用開始区域
例		主な幹線
		流域下水道幹線
		処理場、ポンプ場