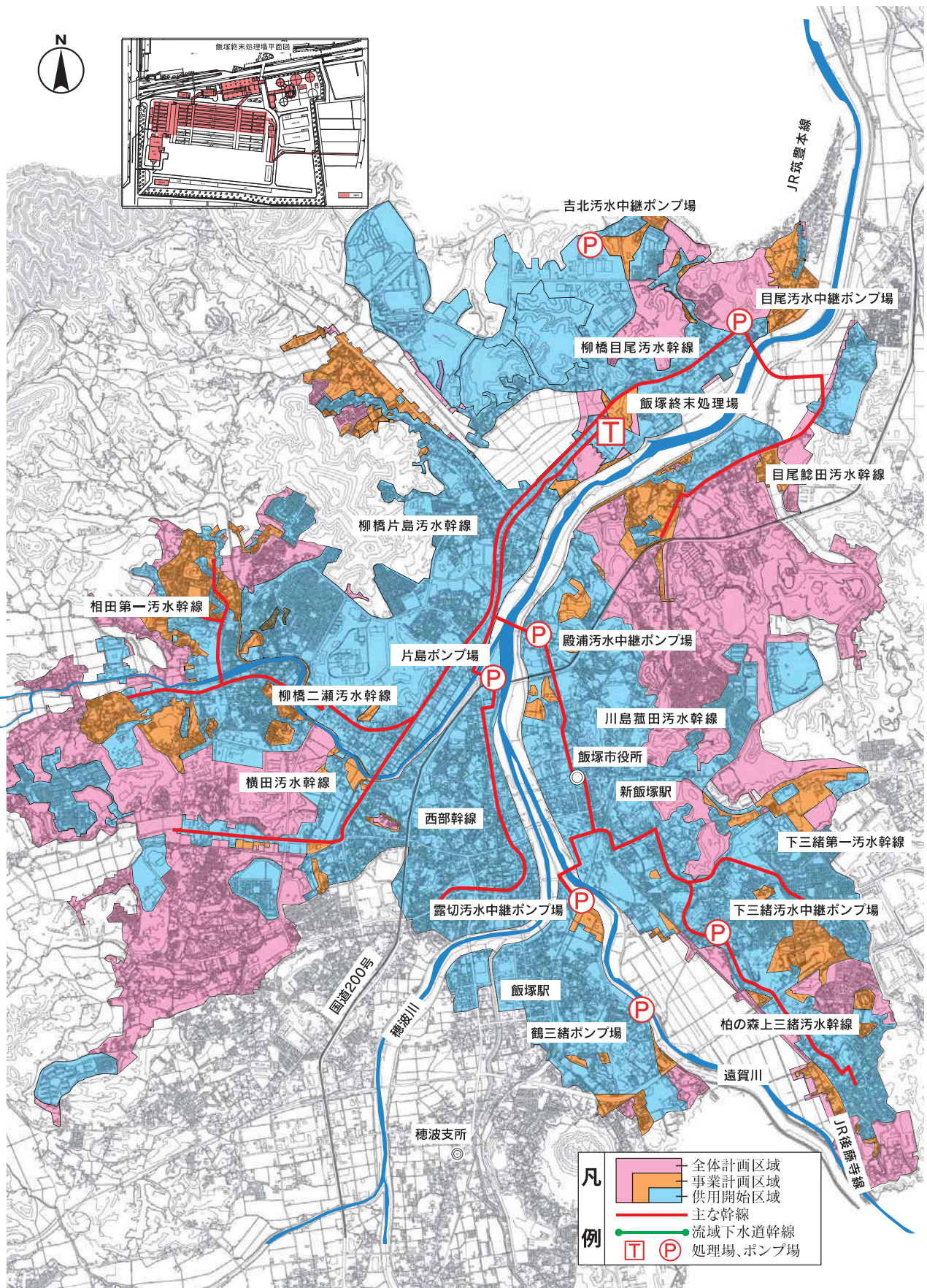


飯塚市公共下水道(単独公共)

着手年度 昭和43年度

供用年度 昭和49年度

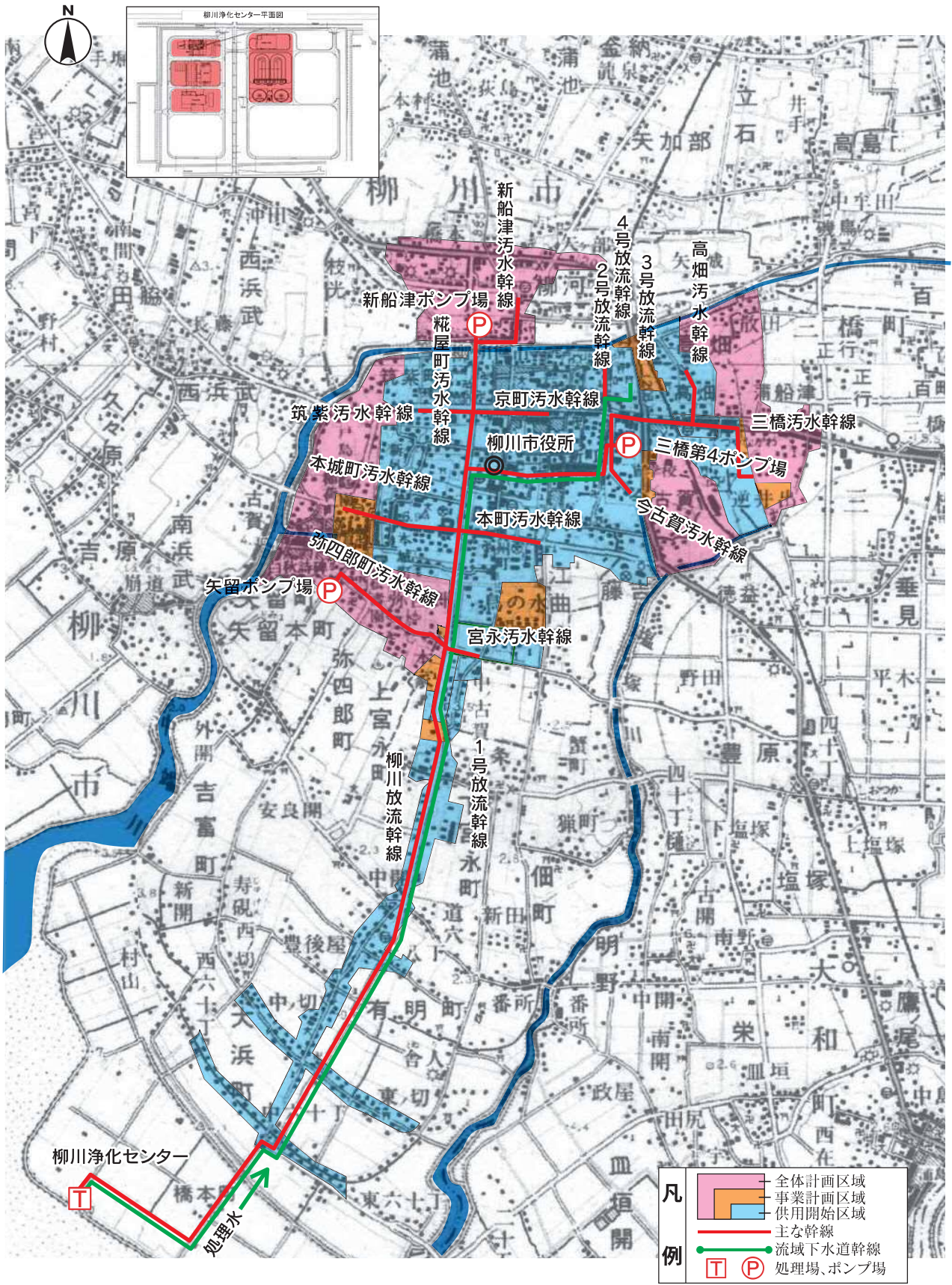


全体計画 (ha, 人)		事業計画 (ha, 人)		供用区域 (ha, 人)		下水道整備率
面積	2,747	面積	1,869	面積	1,554	46.5%
処理人口	65,100	処理人口	60,380	処理人口	59,252	

柳川市公共下水道(単独公共)

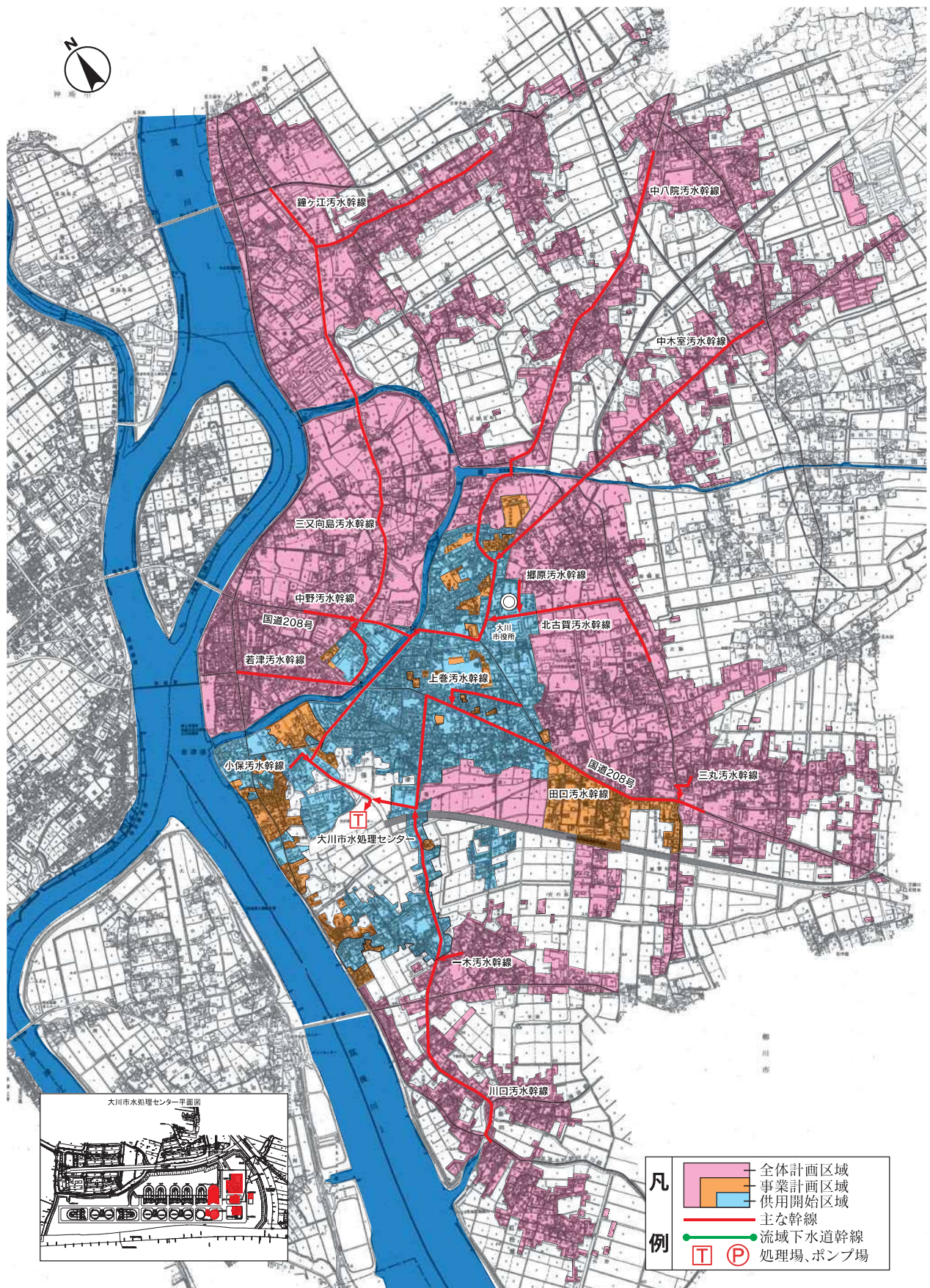
着手年度 昭和56年度

供用年度 平成13年度



全体計画 (ha, 人)		事業計画 (ha, 人)		供用区域 (ha, 人)		下水道整備率
面積	706	面積	454	面積	405	18.9%
処理人口	14,500	処理人口	11,400	処理人口	12,310	

大川市公共下水道(単独公共)

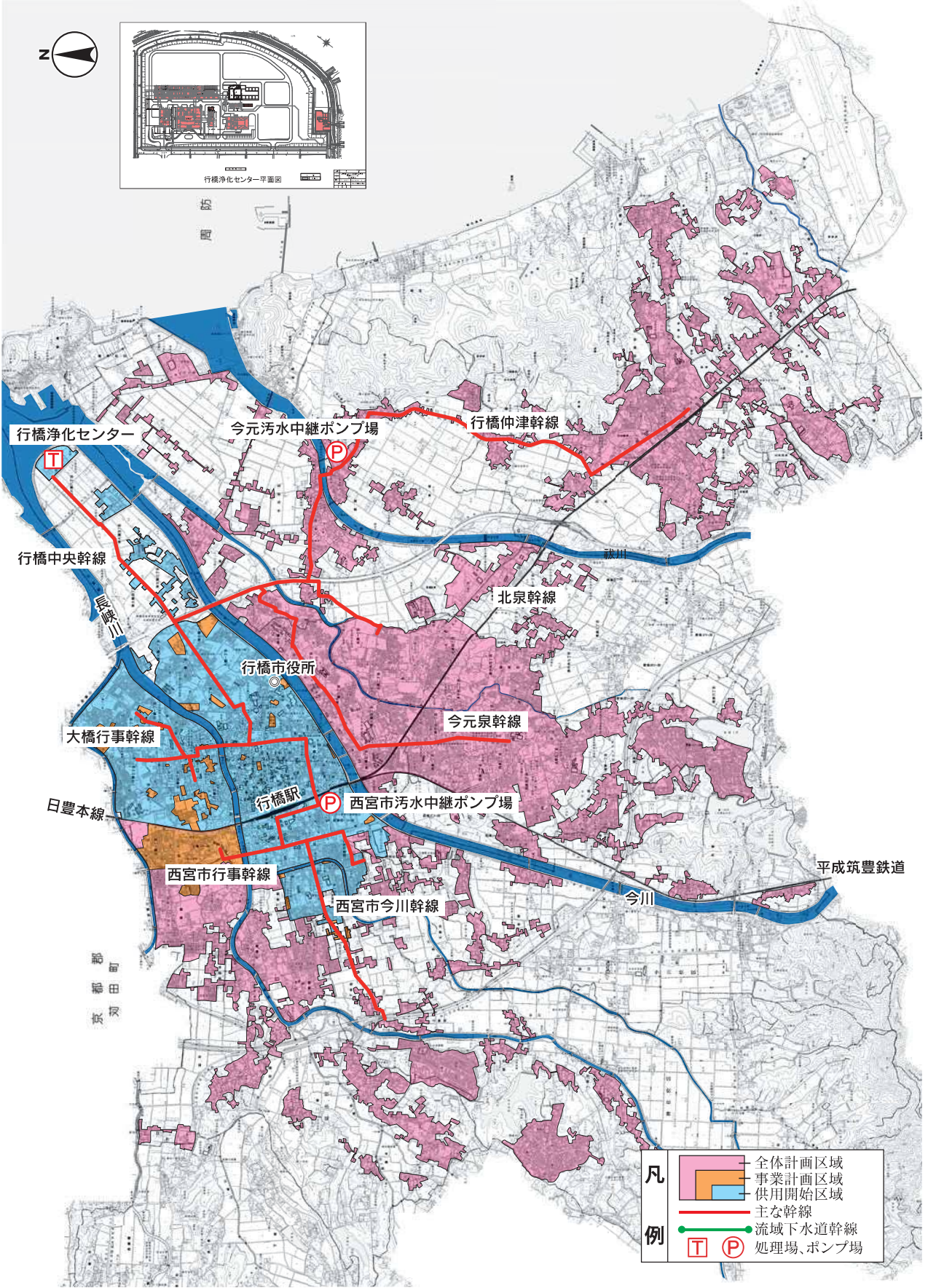


全体計画 (ha, 人)		事業計画 (ha, 人)		供用区域 (ha, 人)		下水道整備率
面積	1,240	面積	272	面積	224	26.2%
処理人口	18,900	処理人口	8,800	処理人口	8,835	

行橋市公共下水道(単独公共)

着手年度 平成5年度

供用年度 平成13年度

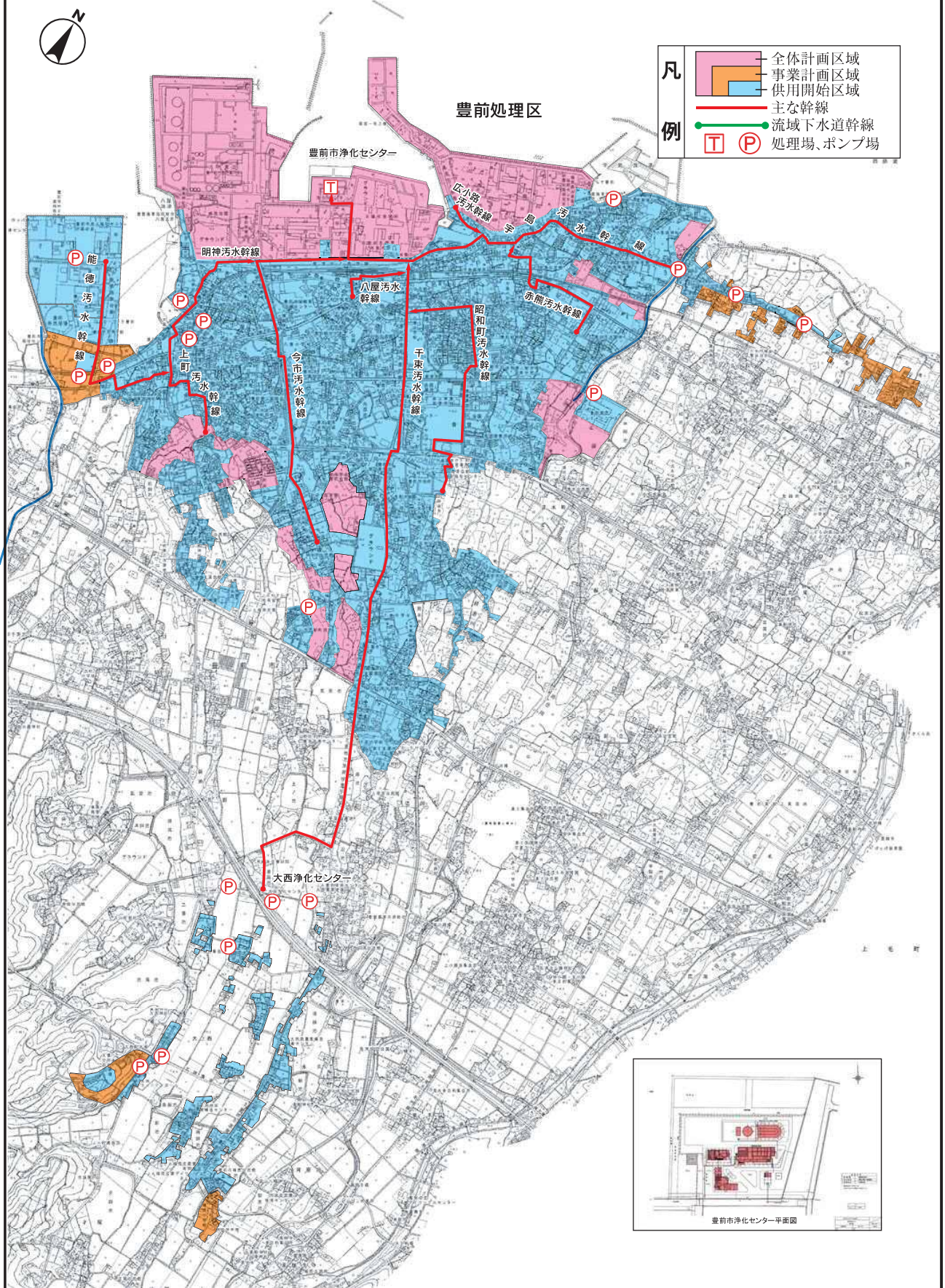


全体計画 (ha, 人)		事業計画 (ha, 人)		供用区域 (ha, 人)		下水道整備率
面積	1,618	面積	421	面積	324	20.6%
処理人口	65,000	処理人口	17,870	処理人口	15,040	

着手年度 平成2年度

豊前市公共下水道(単独公共)

供用年度 平成8年度



全体計画 (ha, 人)		事業計画 (ha, 人)		供用区域 (ha, 人)		下水道整備率
面積	646	面積	500	面積	444	40.3%
処理人口	8,700	処理人口	9,700	処理人口	10,145	