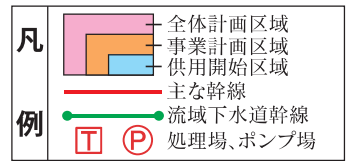
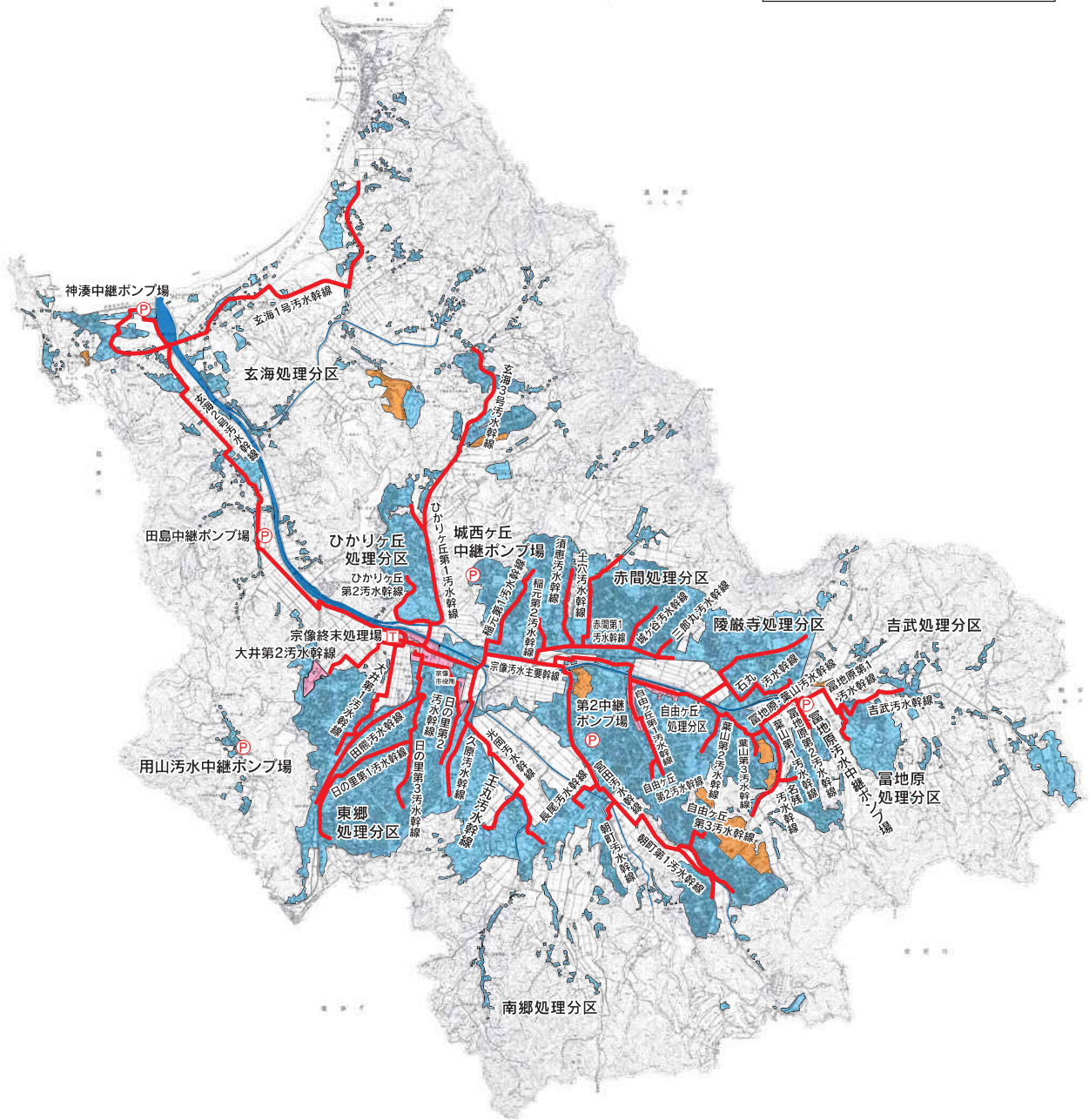
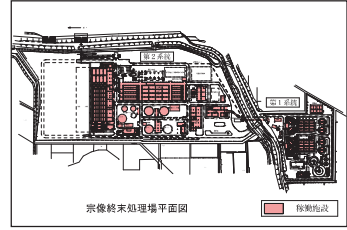


宗像市公共下水道(単独公共)

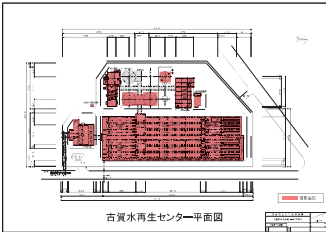
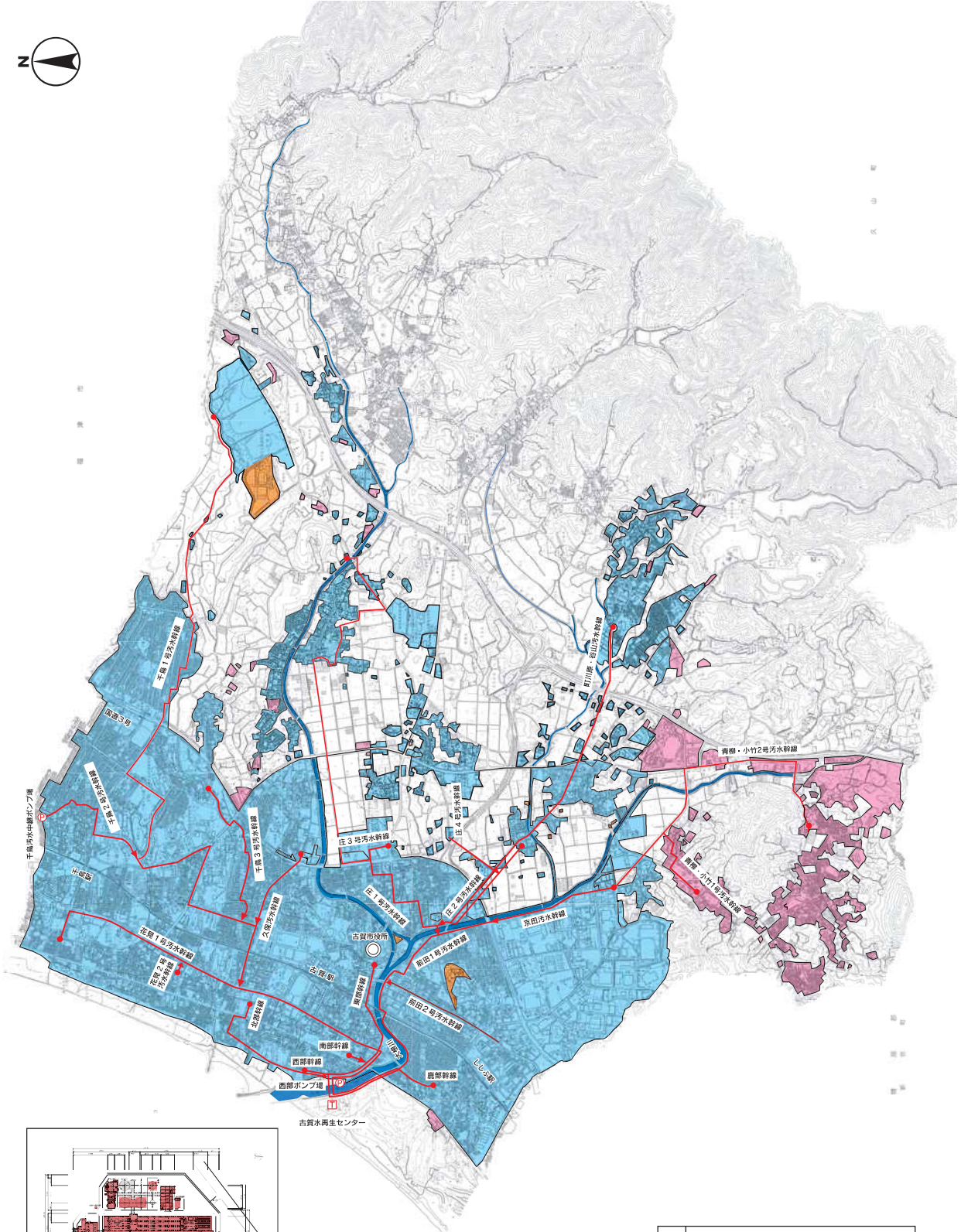


全体計画 (ha, 人)		事業計画 (ha, 人)		供用区域 (ha, 人)		下水道整備率
面積	2,759	面積	2,683	面積	2,621	97.0%
処理人口	89,000	処理人口	88,490	処理人口	93,992	

着手年度 昭和41年度

古賀市公共下水道(単独公共)

供用年度 昭和53年度



凡

- 全体計画区域
- 事業計画区域
- 供用開始区域

例

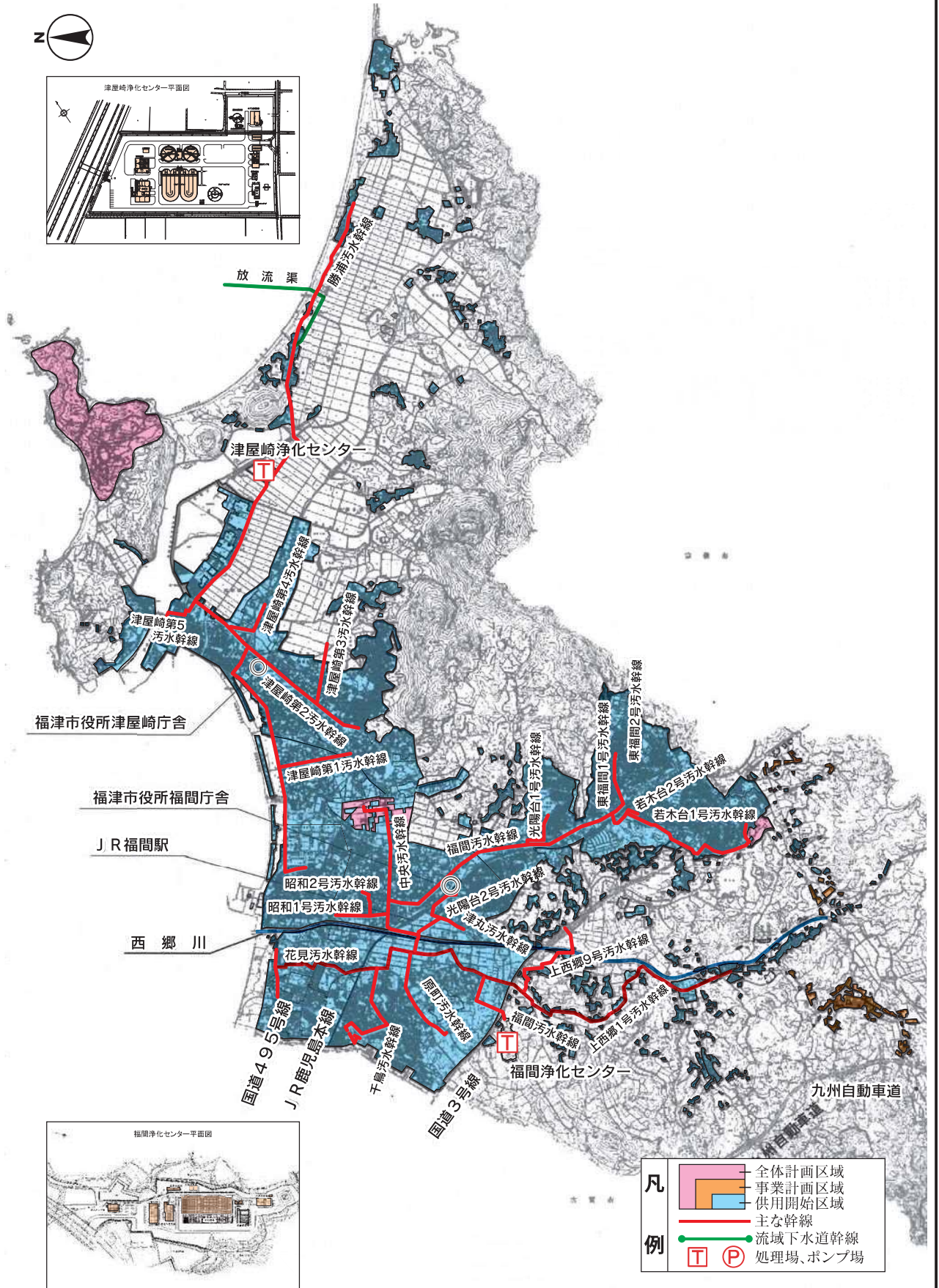
- 主な幹線
- 流域下水道幹線
- T 処理場、ポンプ場

全体計画 (ha, 人)		事業計画 (ha, 人)		供用区域 (ha, 人)		下水道整備率
面積	1,165	面積	1,165	面積	987	85.7%
処理人口	52,700	処理人口	54,200	処理人口	51,113	

着手年度 昭和40年度

福津市公共下水道(単独公共・公関特環)

供用年度 昭和43年度

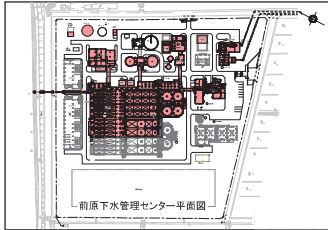
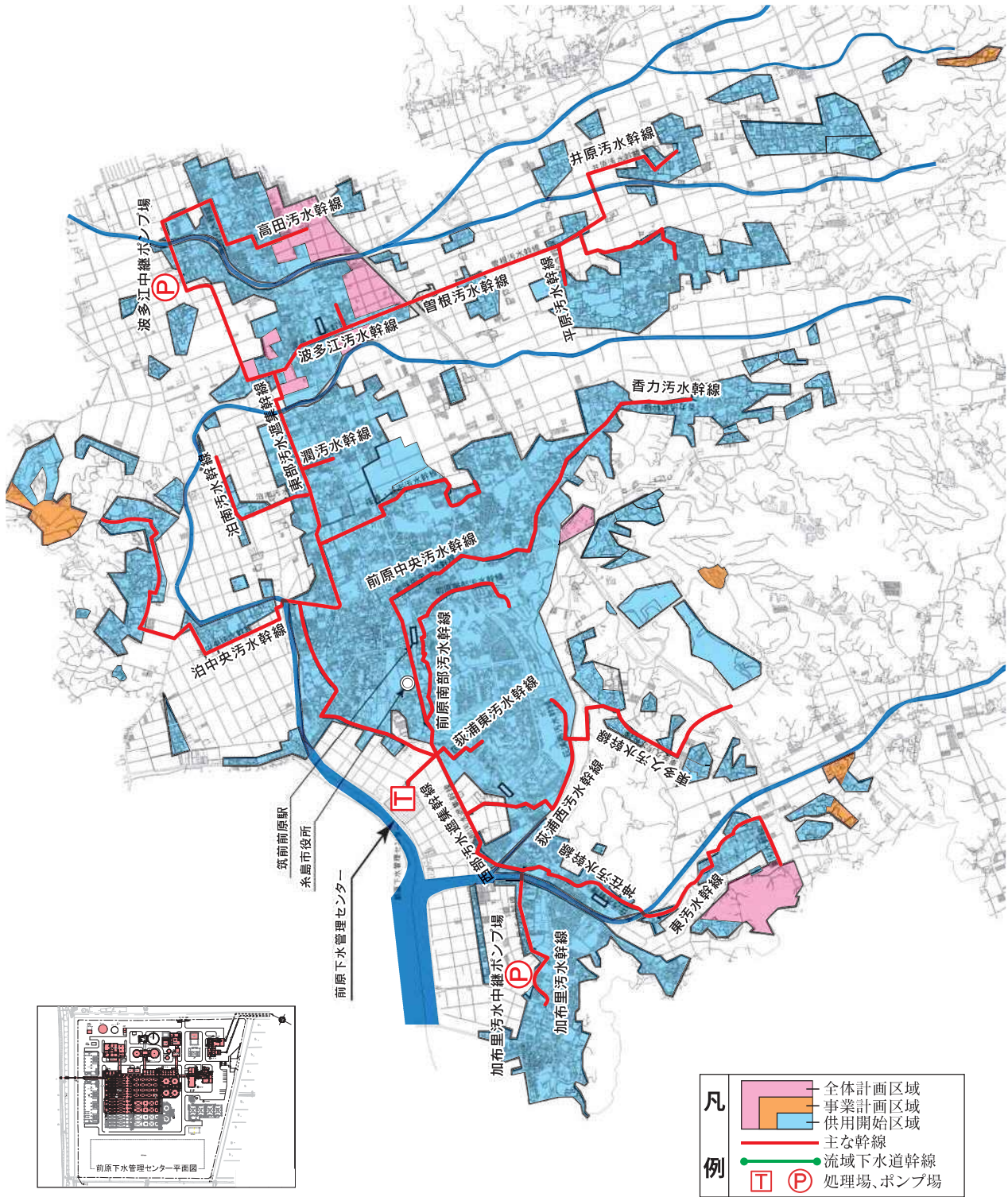


全体計画 (ha, 人)		事業計画 (ha, 人)		供用区域 (ha, 人)		下水道整備率
面積	1,415	面積	1,317	面積	1,282	99.1%
処理人口	67,700	処理人口	67,500	処理人口	65,838	

糸島市公共下水道(単独公共)

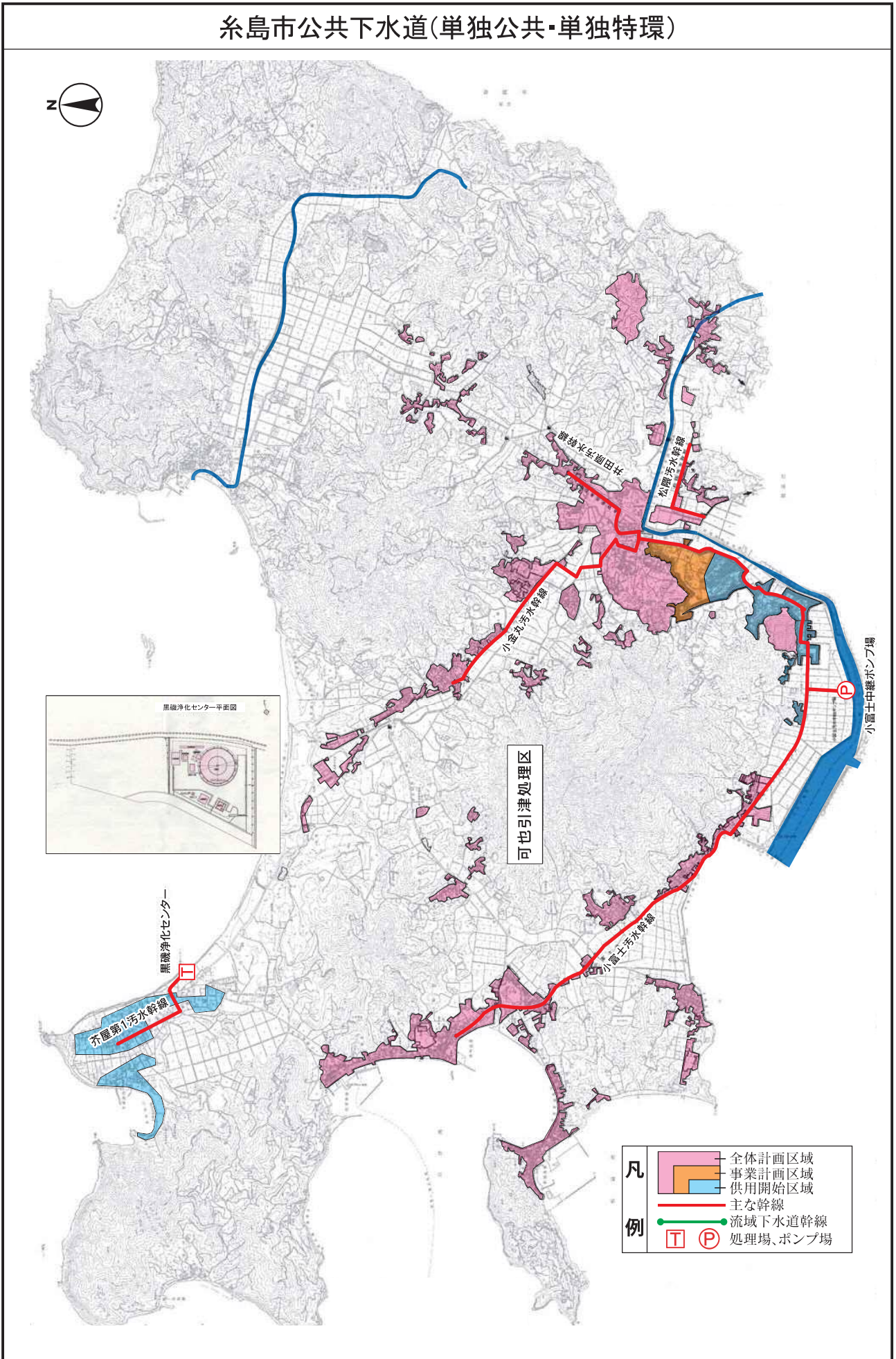
着手年度 昭和58年度

供用年度 平成2年度

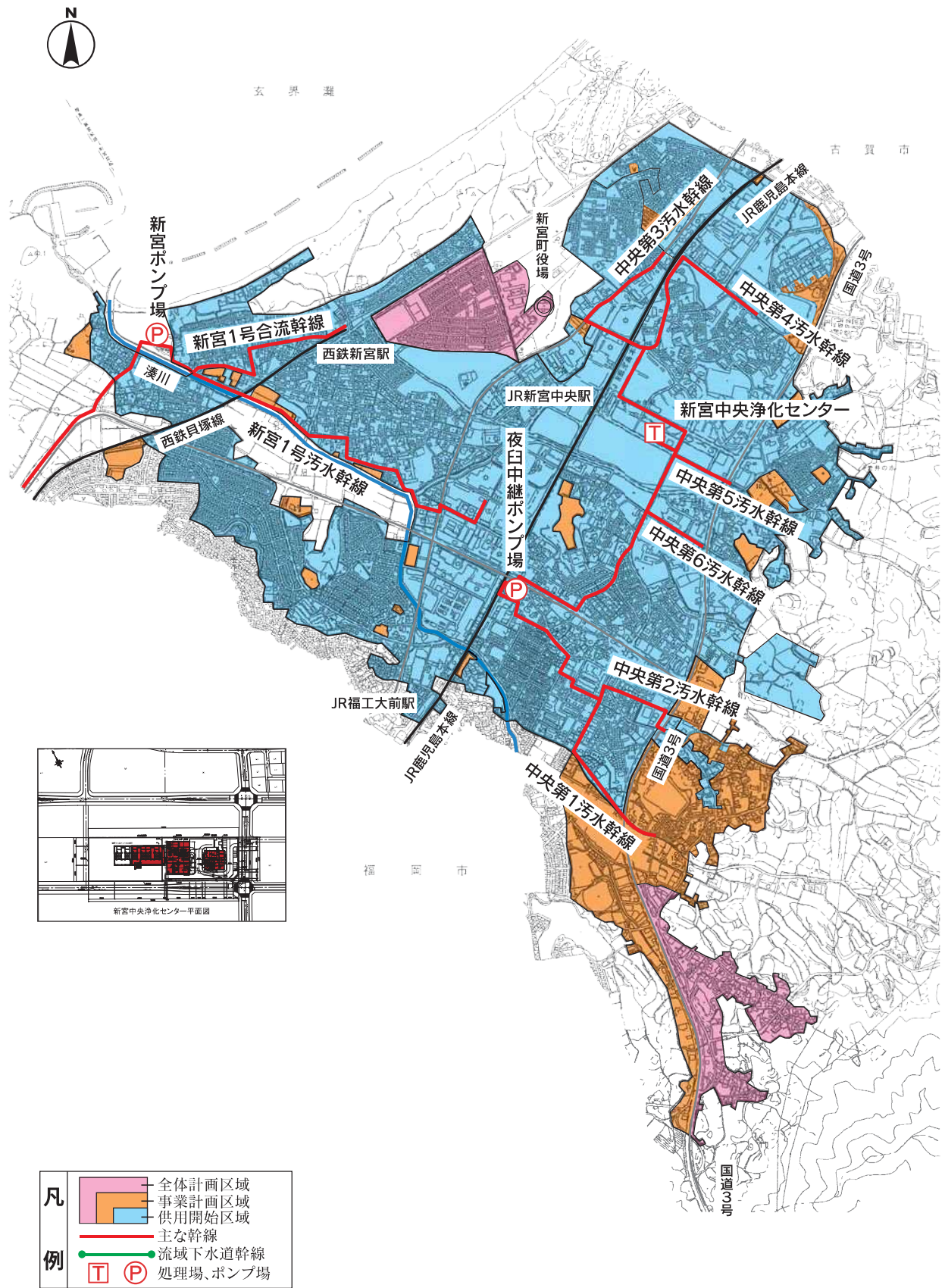


全体計画 (ha, 人)		事業計画 (ha, 人)		供用区域 (ha, 人)		下水道整備率
面積	1,863	面積	1,268	面積	1,132.6	67.4%
処理人口	79,460	処理人口	74,170	処理人口	68,569	

糸島市公共下水道(単独公共・単独特環)



新宮町公共下水道(単独公共・公関公共)

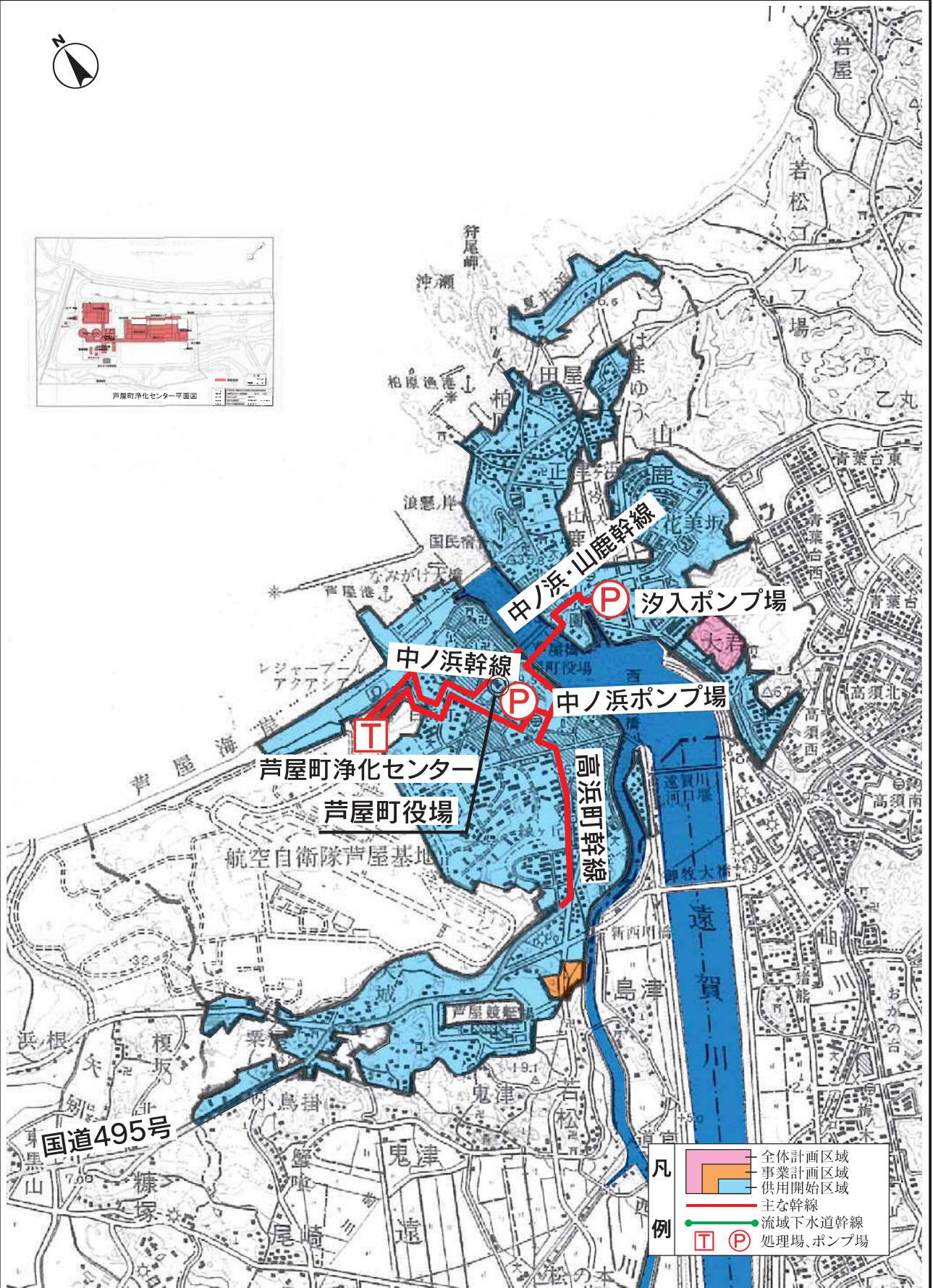
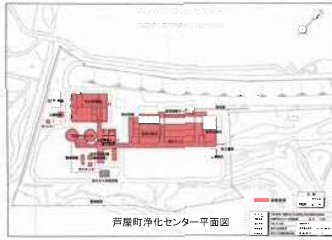


全体計画 (ha, 人)		事業計画 (ha, 人)		供用区域 (ha, 人)		下水道整備率
面積	592	面積	550	面積	435	80.2%
処理人口	31000	処理人口	27,730	処理人口	26,897	

着手年度 昭和48年度

芦屋町公共下水道(単独公共・公関特環)

供用年度 昭和56年度

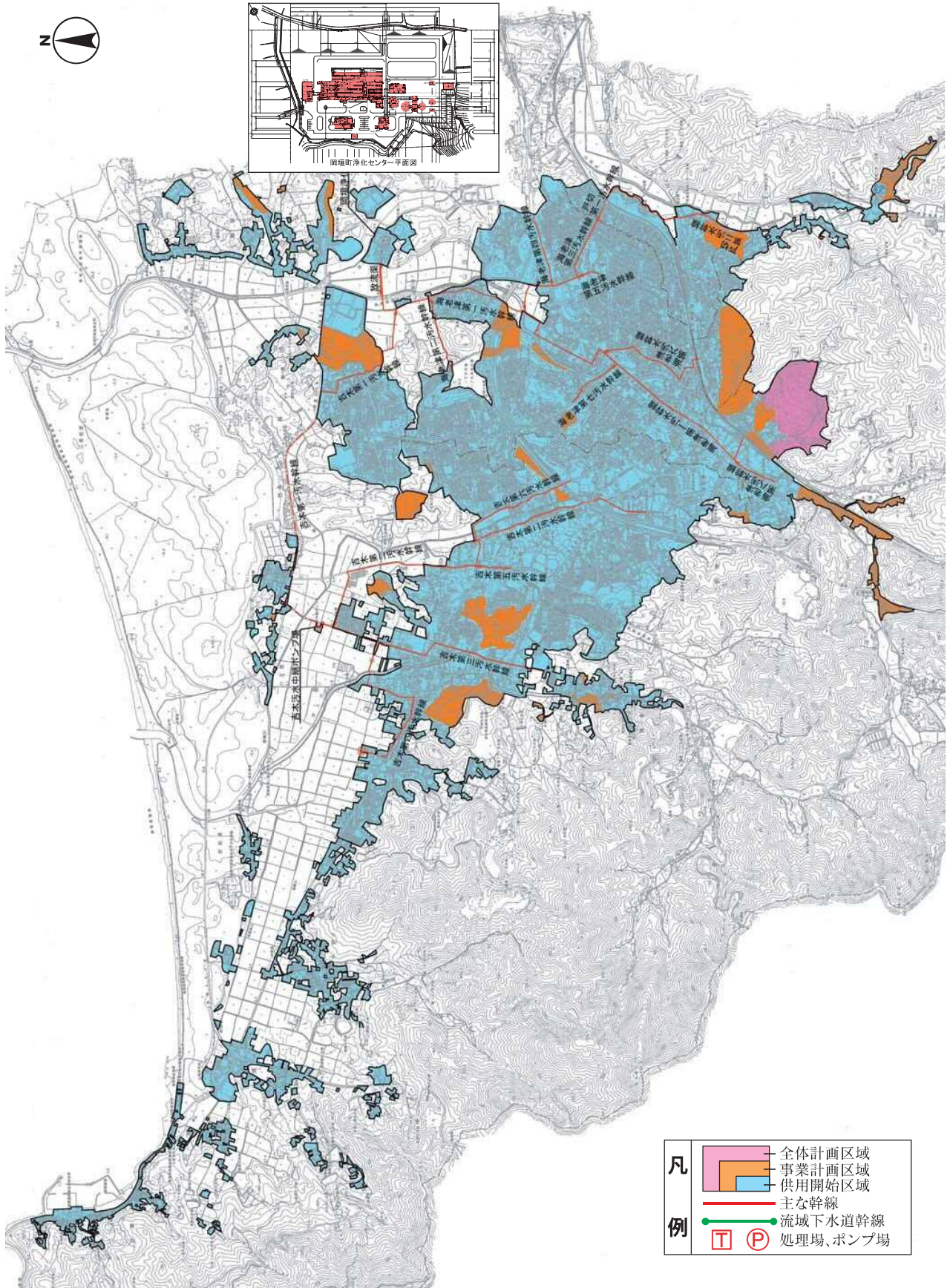
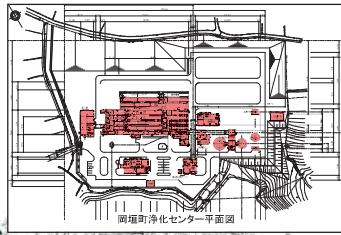


全体計画 (ha, 人)		事業計画 (ha, 人)		供用区域 (ha, 人)		下水道整備率
面積	538	面積	527	面積	524	99.9%
処理人口	12,800	処理人口	13,700	処理人口	13,576	

着手年度 昭和59年度

岡垣町公共下水道(単独公共)

供用年度 平成2年度



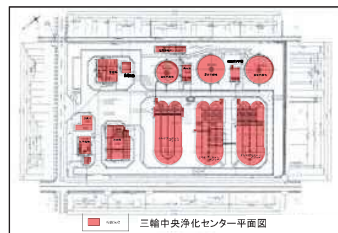
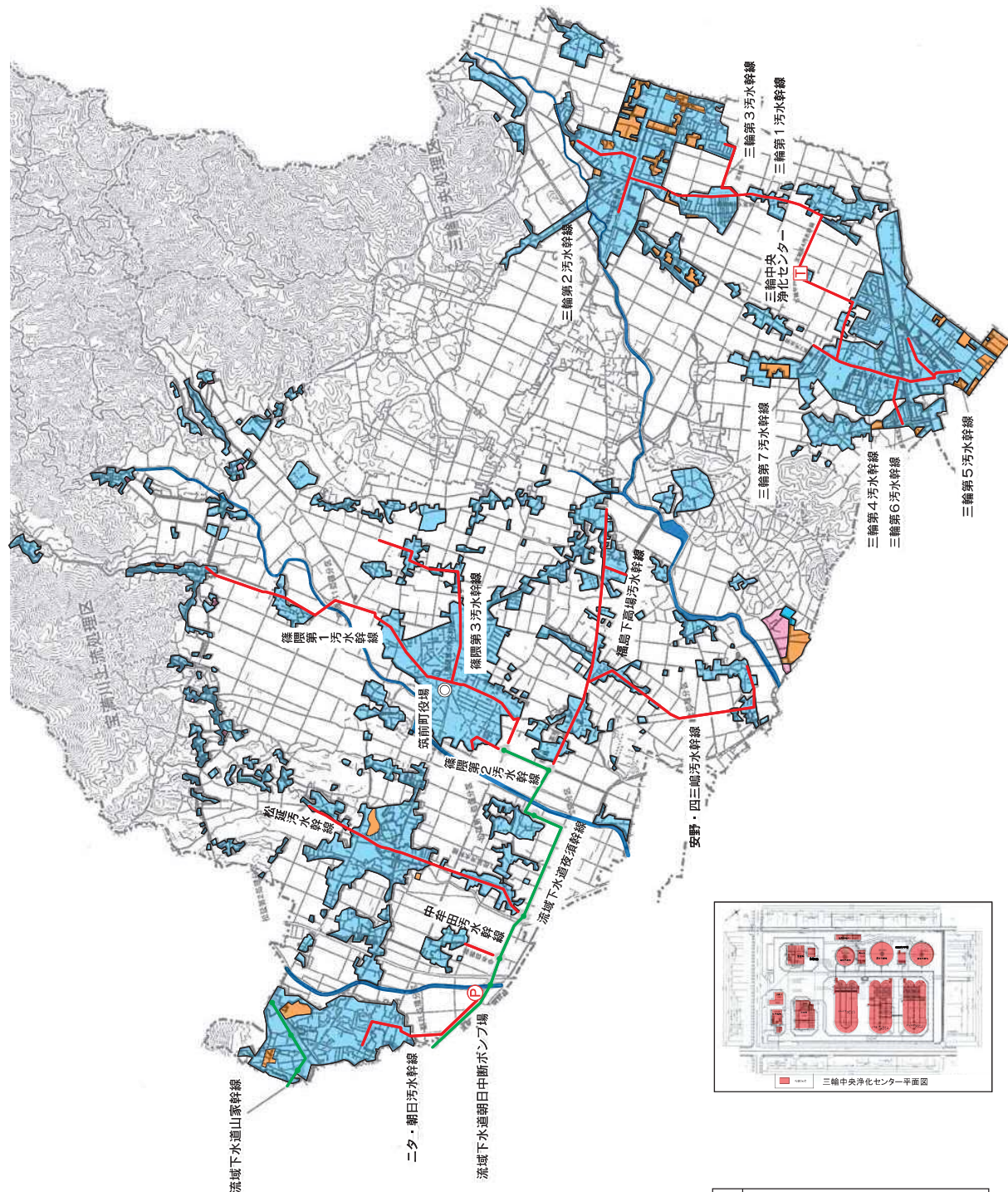
- 凡**
- 全体計画区域
 - 事業計画区域
 - 供用開始区域
 - 主な幹線
- 例**
- 流域下水道幹線
 - 処理場、ポンプ場

全体計画 (ha, 人)		事業計画 (ha, 人)		供用区域 (ha, 人)		下水道整備率
面積	968	面積	945	面積	715	90.5%
処理人口	28,800	処理人口	30,800	処理人口	28,672	

筑前町公共下水道(単独公共・流関公共)

着手年度 平成6年度

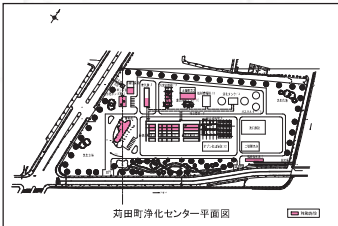
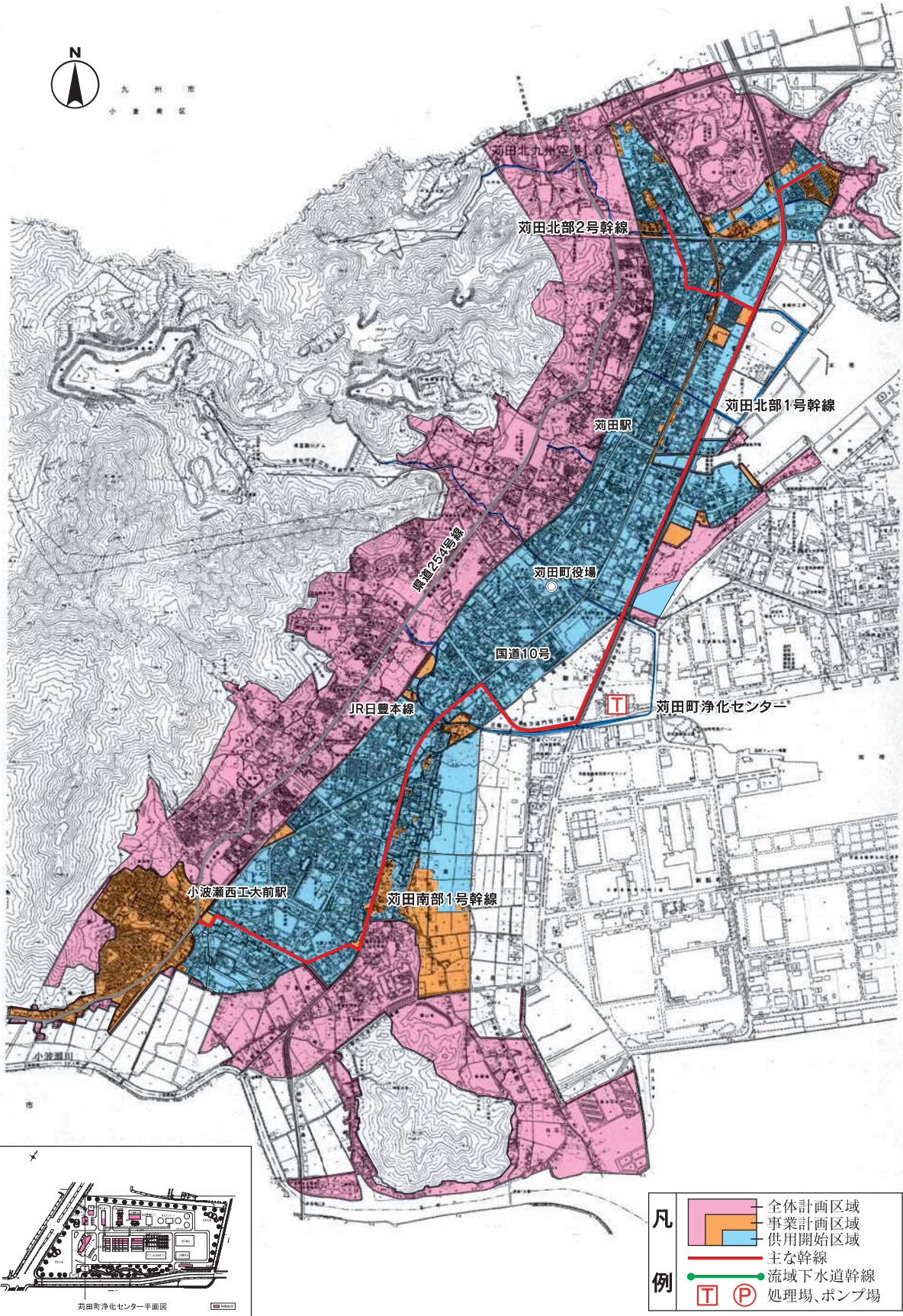
供用年度 平成12年度



- 凡
 - 全体計画区域
 - 事業計画区域
 - 供用開始区域
- 例
 - 主な幹線
 - 流域下水道幹線
 - 処理場、ポンプ場

全体計画(ha, 人)		事業計画(ha, 人)		供用区域(ha, 人)		下水道整備率
面積	869	面積	860	面積	776	89.9%
処理人口	22,890	処理人口	25,100	処理人口	26,850	

苅田町公共下水道(単独公共)



- 凡例
- 全体計画区域
 - 事業計画区域
 - 供用開始区域
 - 主な幹線
 - 流域下水道幹線
 - T 処理場、ポンプ場

全体計画 (ha, 人)		事業計画 (ha, 人)		供用区域 (ha, 人)		下水道整備率
面積	1,084	面積	494	面積	387	51.6%
処理人口	29,100	処理人口	21,200	処理人口	19,266	