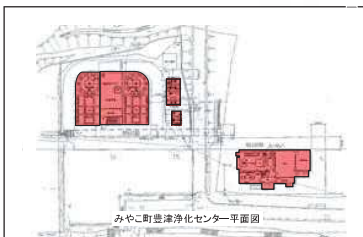
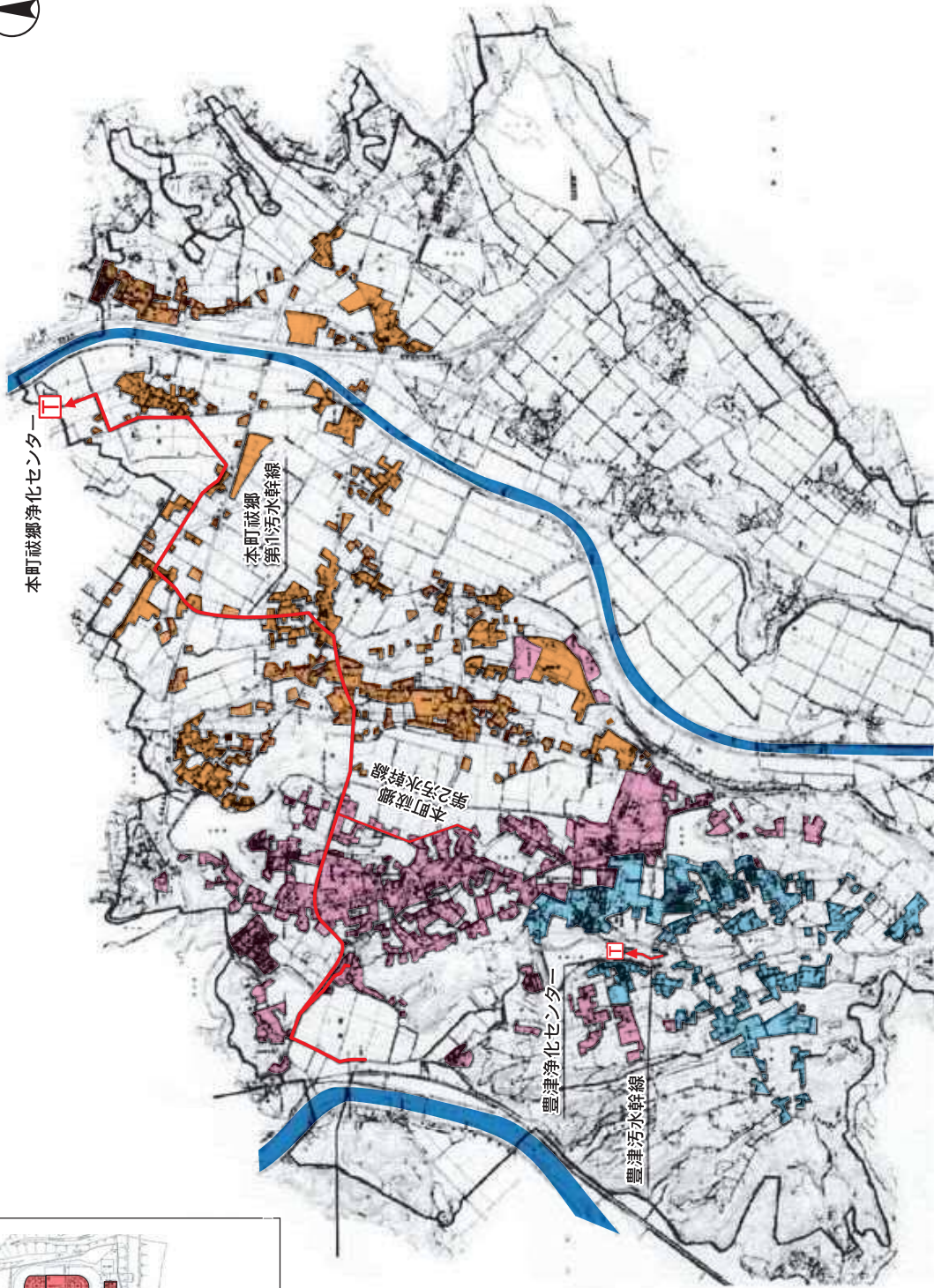


みやこ町公共下水道(単独公共)



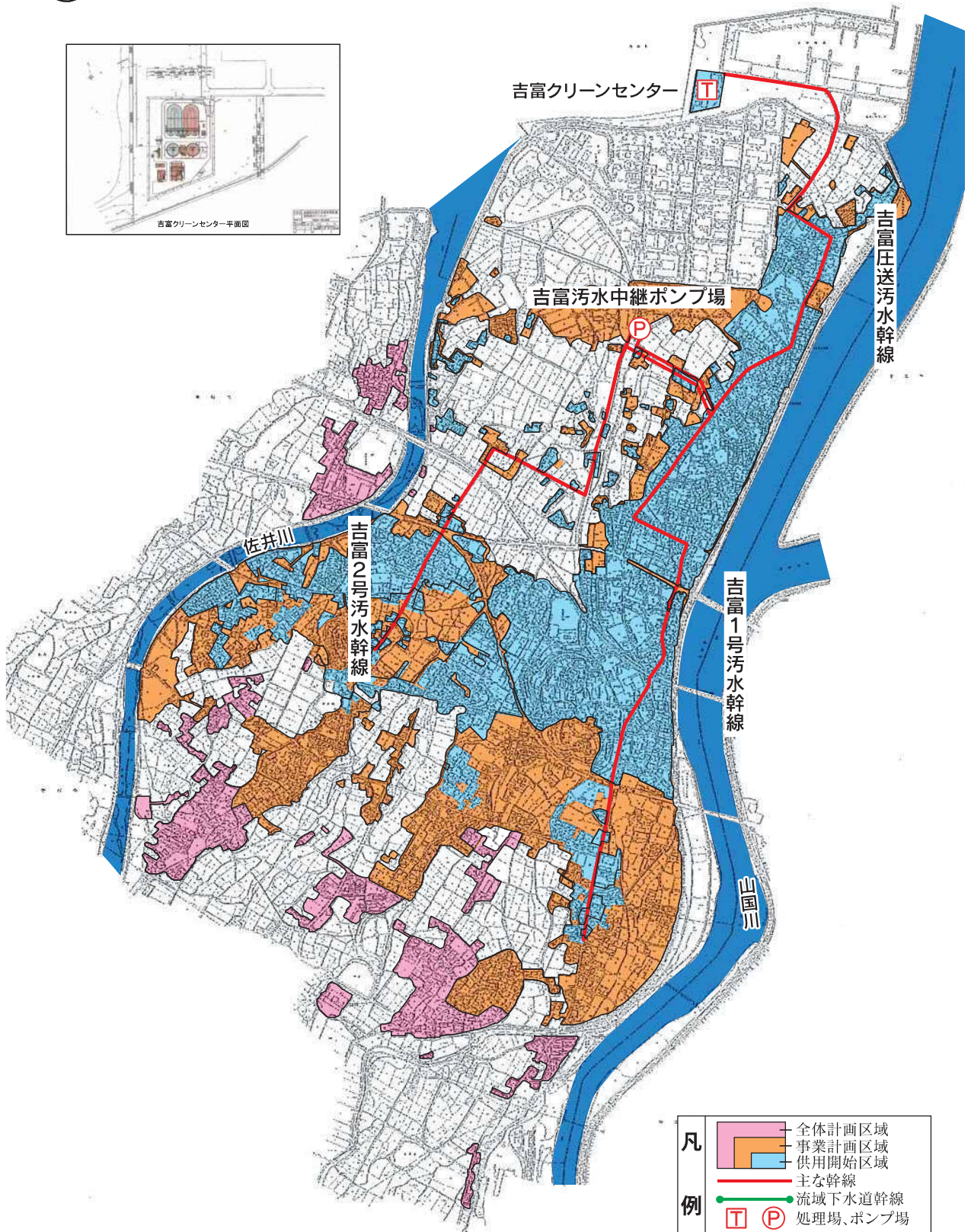
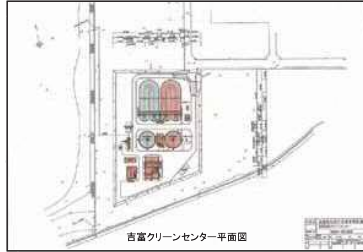
- 凡**
- 全体計画区域
 - 事業計画区域
 - 供用開始区域
 - 主な幹線
 - 流域下水道幹線
- 例**
- T 処理場、ポンプ場

全体計画 (ha, 人)		事業計画 (ha, 人)		供用区域 (ha, 人)		下水道整備率
面積	163	面積	99	面積	34	7.7%
処理人口	5,500	処理人口	3,740	処理人口	1,482	

吉富町公共下水道(単独公共)

着手年度 平成9年度

供用年度 平成15年度

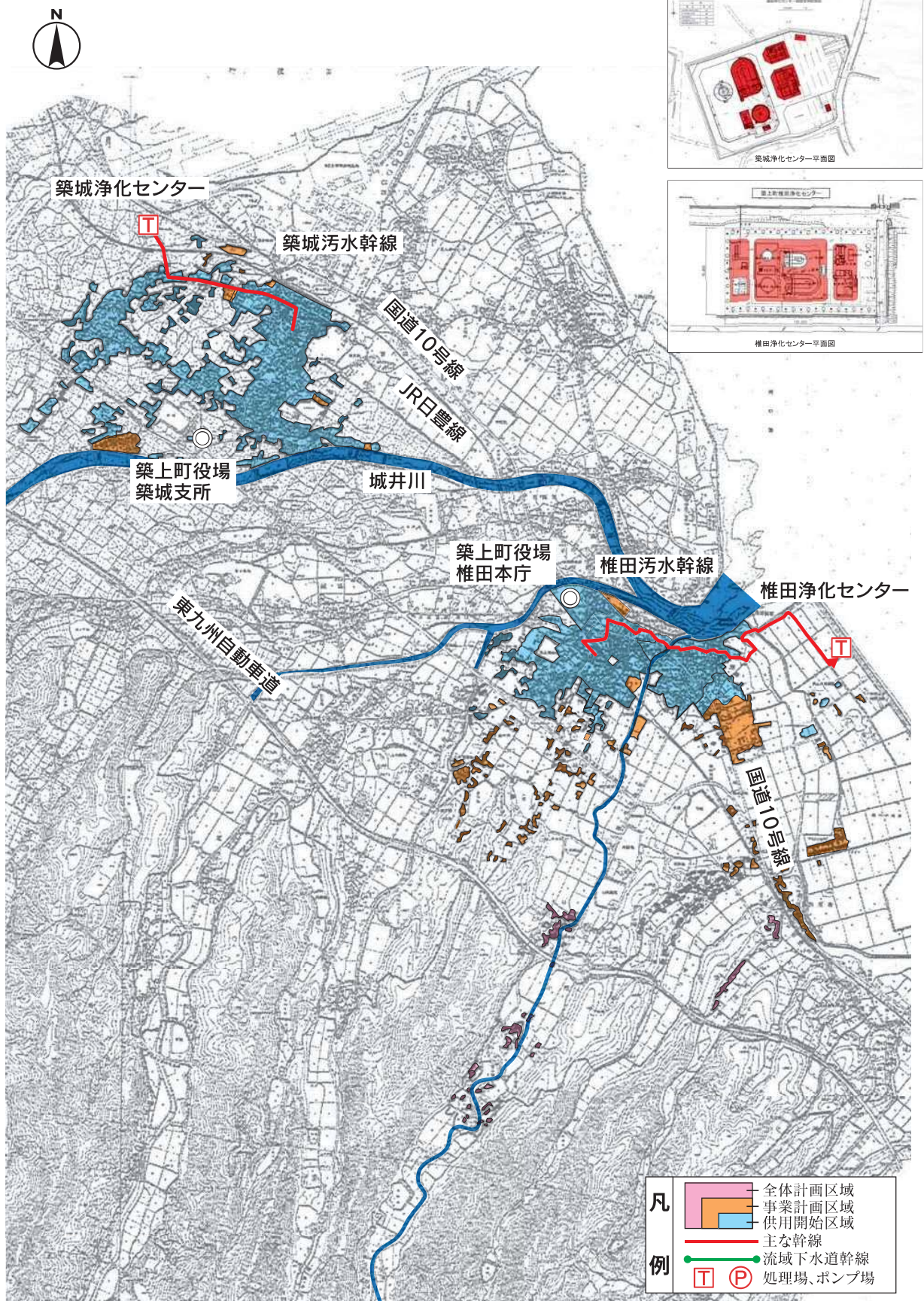


- 凡
- 全体計画区域
 - 事業計画区域
 - 供用開始区域
 - 主な幹線
- 例
- 流域下水道幹線
 - T P 処理場、ポンプ場

全体計画 (ha, 人)		事業計画 (ha, 人)		供用区域 (ha, 人)		下水道整備率
面積	233	面積	201	面積	142	57.4%
処理人口	5,230	処理人口	4,500	処理人口	3,870	

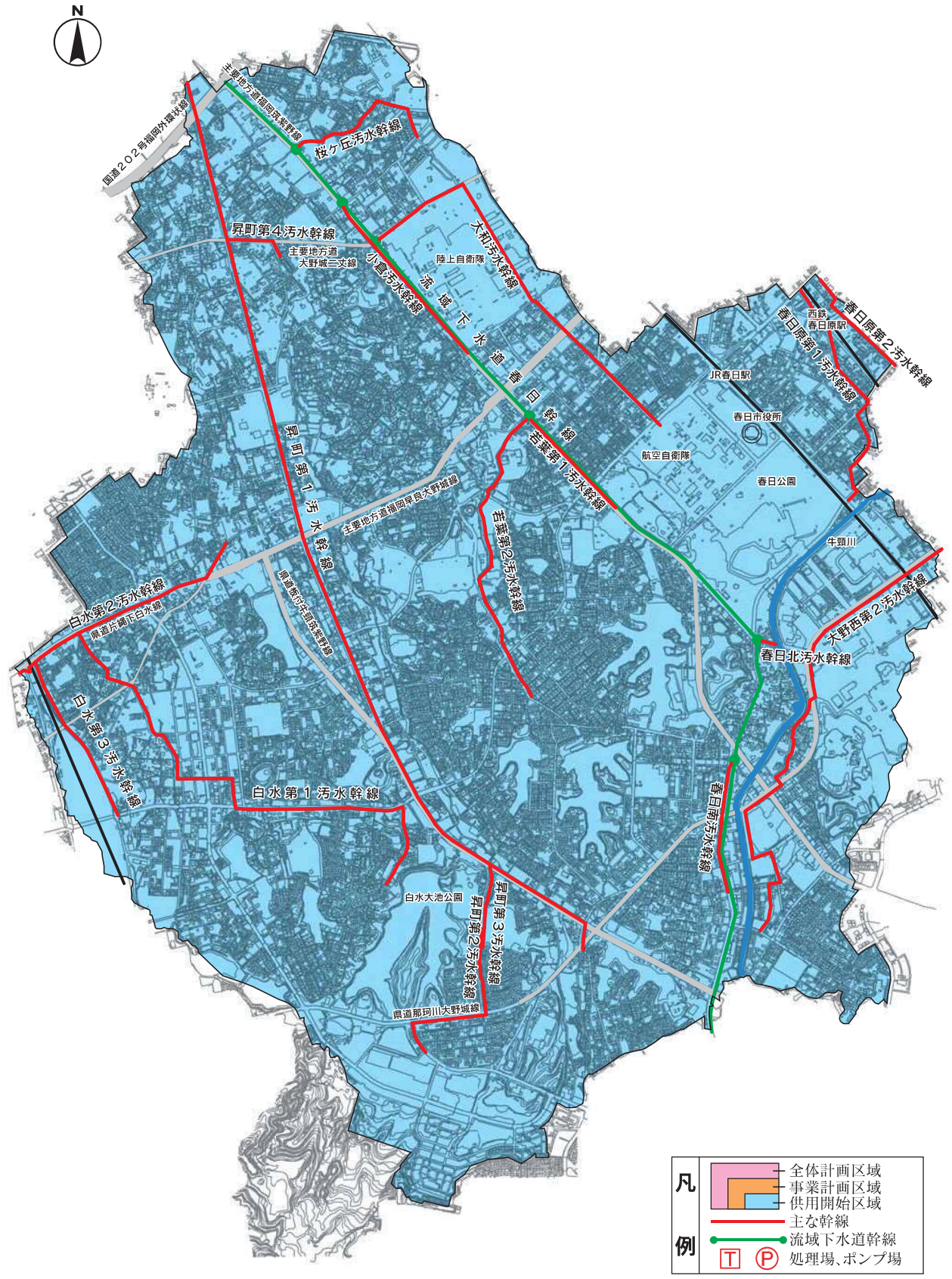
着手年度 平成13年度

築上町公共下水道(単独公共・単独特環)



全体計画 (ha, 人)		事業計画 (ha, 人)		供用区域 (ha, 人)		下水道整備率
面積	190	面積	185	面積	114	28.3%
処理人口	5,800	処理人口	6,280	処理人口	5,058	

春日市公共下水道(流関公共)

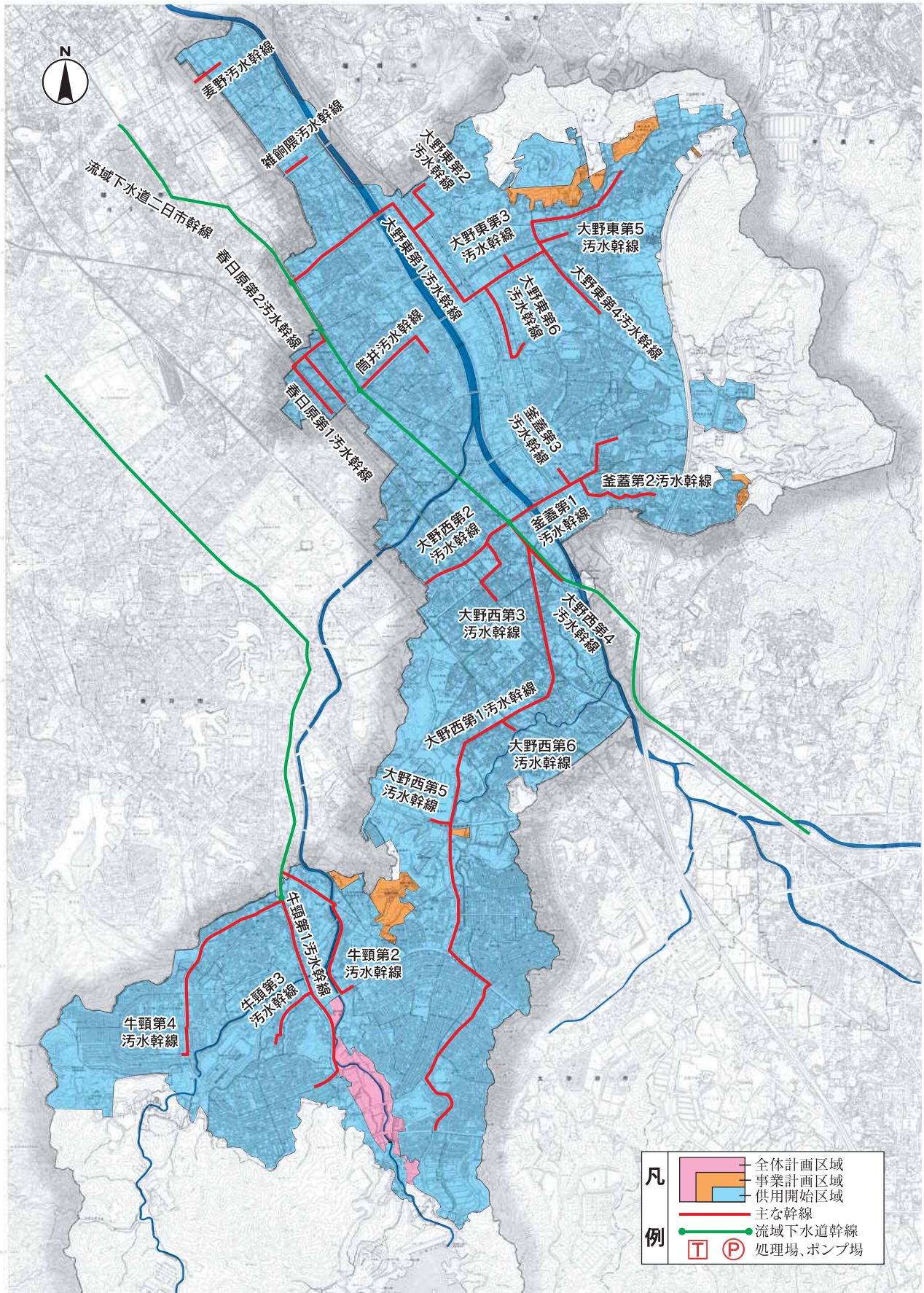


全体計画 (ha, 人)		事業計画 (ha, 人)		供用区域 (ha, 人)		下水道整備率
面積	処理人口	面積	処理人口	面積	処理人口	
1,380	104,700	1,380	109,200	1,380	113,267	100.0%

大野城市公共下水道(流関公共)

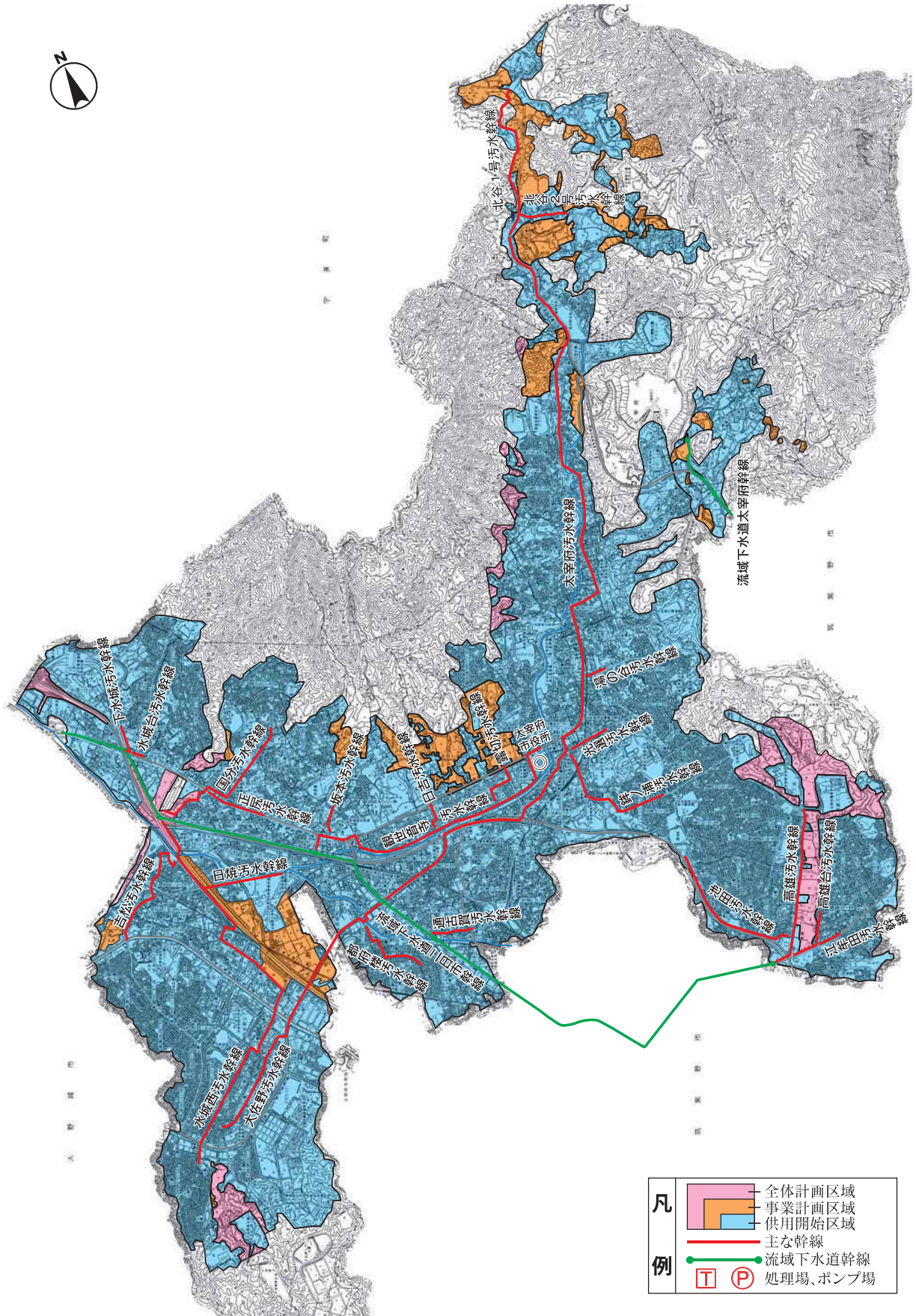
着手年度 昭和49年度

供用年度 昭和52年度



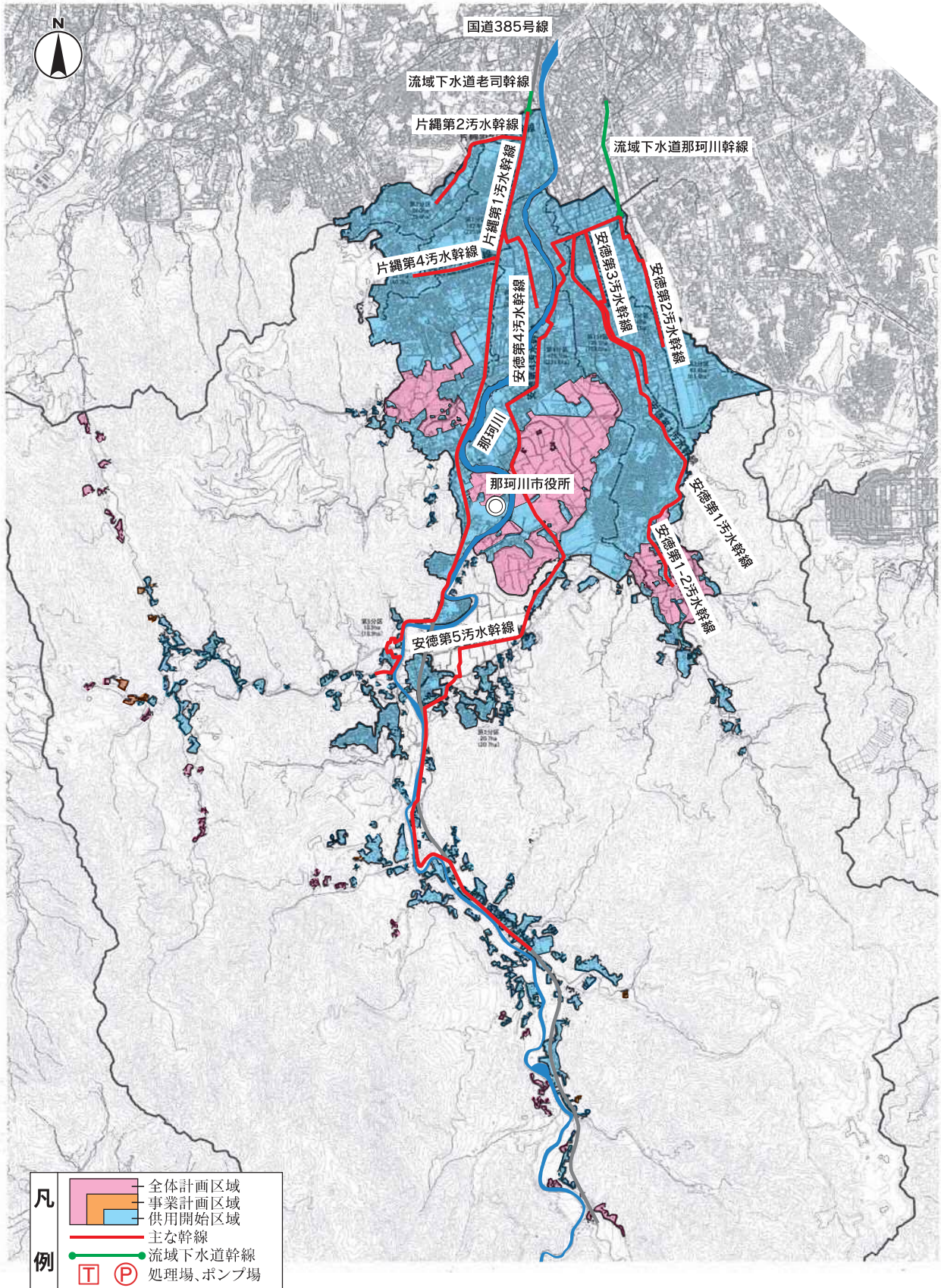
全体計画 (ha, 人)		事業計画 (ha, 人)		供用区域 (ha, 人)		下水道整備率
面積	1,531.5	面積	1,508.5	面積	1,466	100.0%
処理人口	97,000	処理人口	99,200	処理人口	100,888	

太宰府市公共下水道(流関公共)



全体計画 (ha, 人)		事業計画 (ha, 人)		供用区域 (ha, 人)		下水道整備率
面積	1,614	面積	1,524	面積	1,426	99.5%
処理人口	72,400	処理人口	73,400	処理人口	71,360	

那珂川市公共下水道(流関公共)

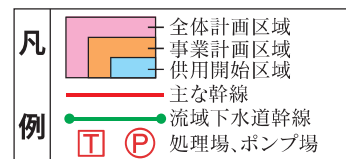
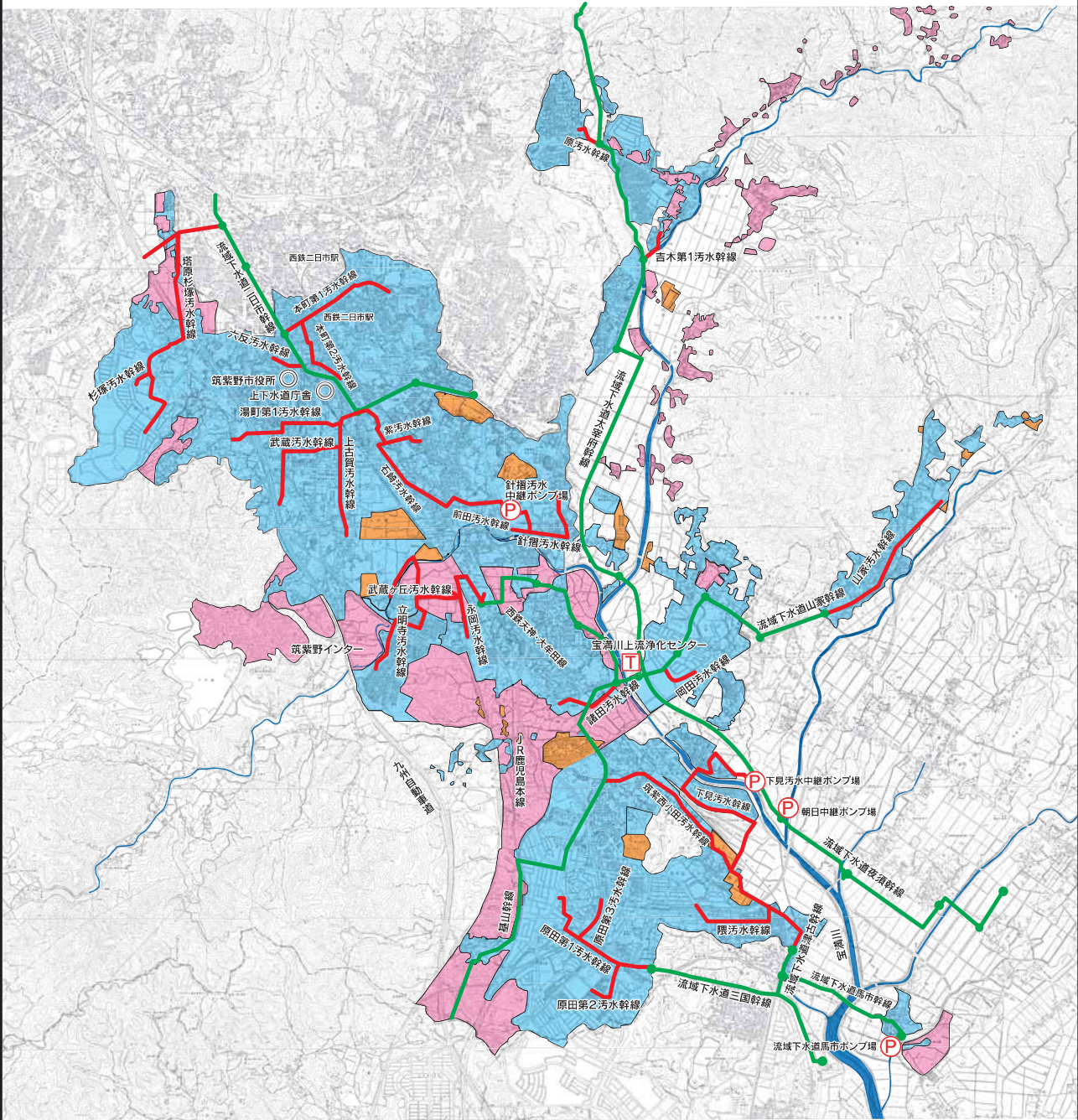


全体計画 (ha, 人)		事業計画 (ha, 人)		供用区域 (ha, 人)		下水道整備率
面積	947	面積	769	面積	705.8	98.5%
処理人口	50,500	処理人口	50,200	処理人口	49,343	

筑紫野市公共下水道(流関公共・流関特環)

着手年度 昭和50年度

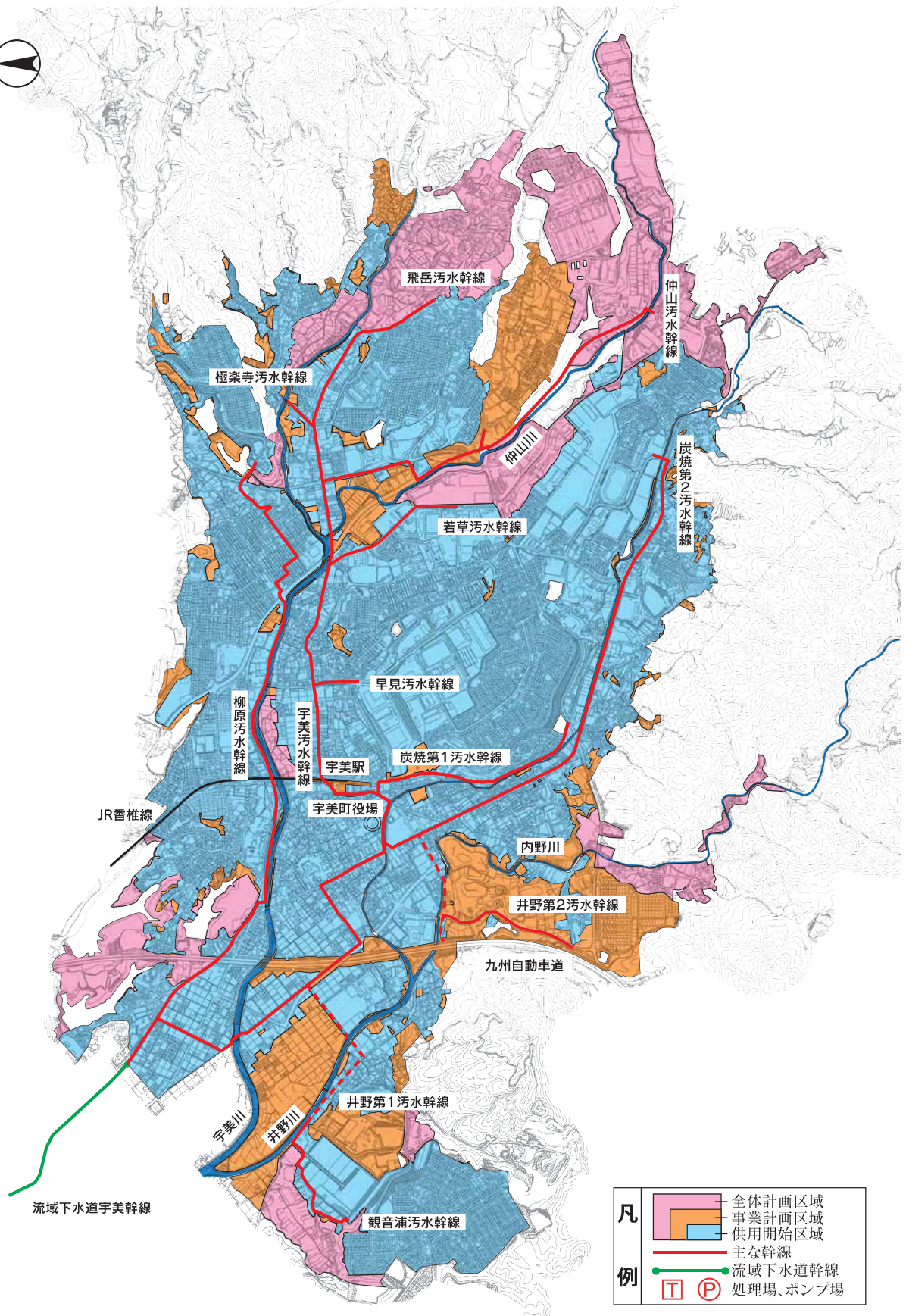
供用年度 昭和58年度



全体計画 (ha, 人)		事業計画 (ha, 人)		供用区域 (ha, 人)		下水道整備率
面積	2,368	面積	1,916	面積	1,615	94.9%
処理人口	95,240	処理人口	95,780	処理人口	99,009	

宇美町公共下水道(流関公共)

着手年度 昭和62年度

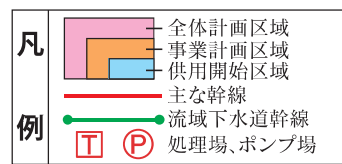
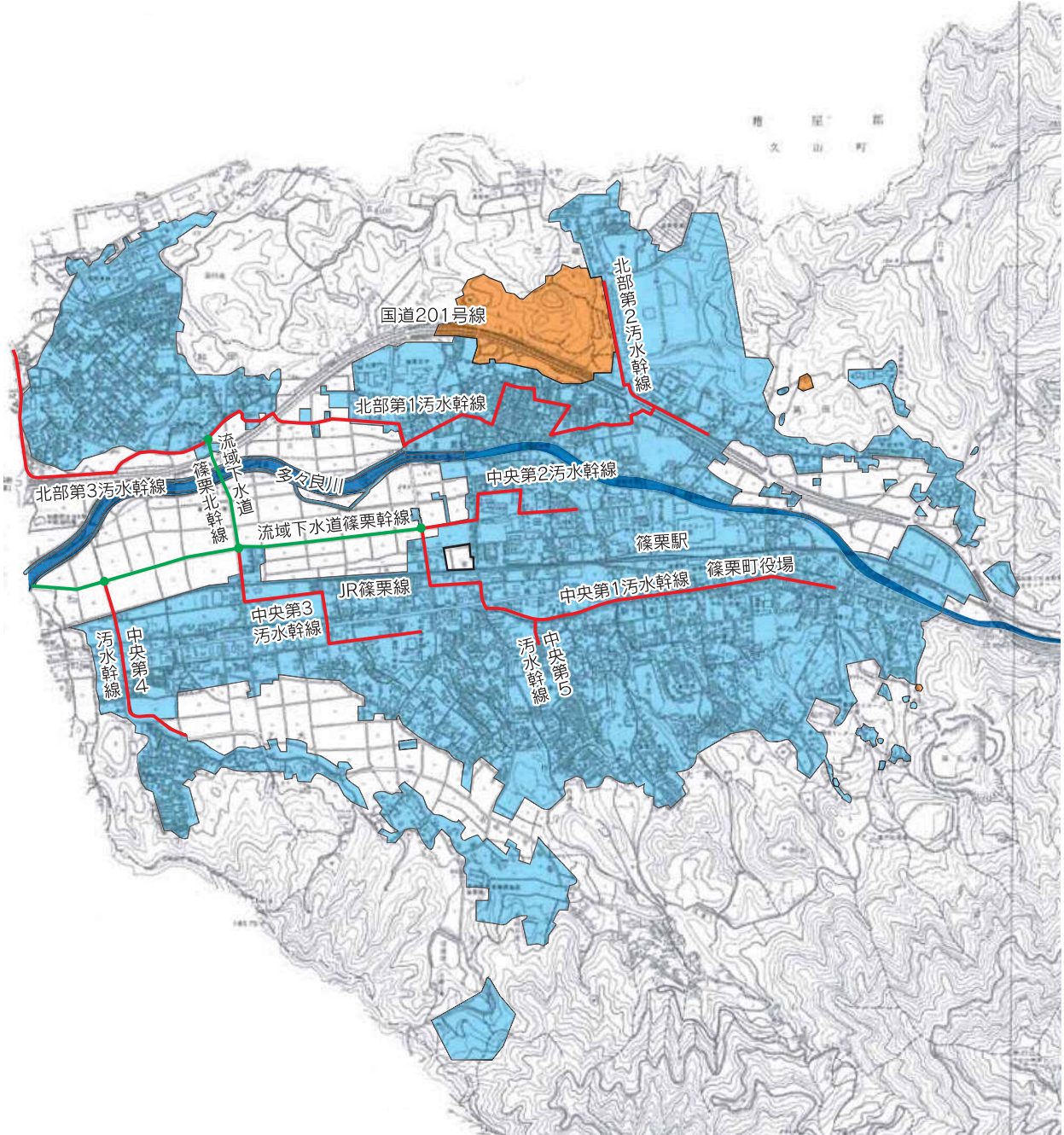


全体計画 (ha, 人)		事業計画 (ha, 人)		供用区域 (ha, 人)		下水道整備率
面積	1,023	面積	839	面積	670	88.1%
処理人口	33,700	処理人口	33,250	処理人口	32,853	

篠栗町公共下水道(流関公共)

着手年度 平成元年度

供用年度 平成8年度



全体計画 (ha, 人)		事業計画 (ha, 人)		供用区域 (ha, 人)		下水道整備率
面積	536.6	面積	536.6	面積	512.7	94.9%
処理人口	28,390	処理人口	29,730	処理人口	29,875	