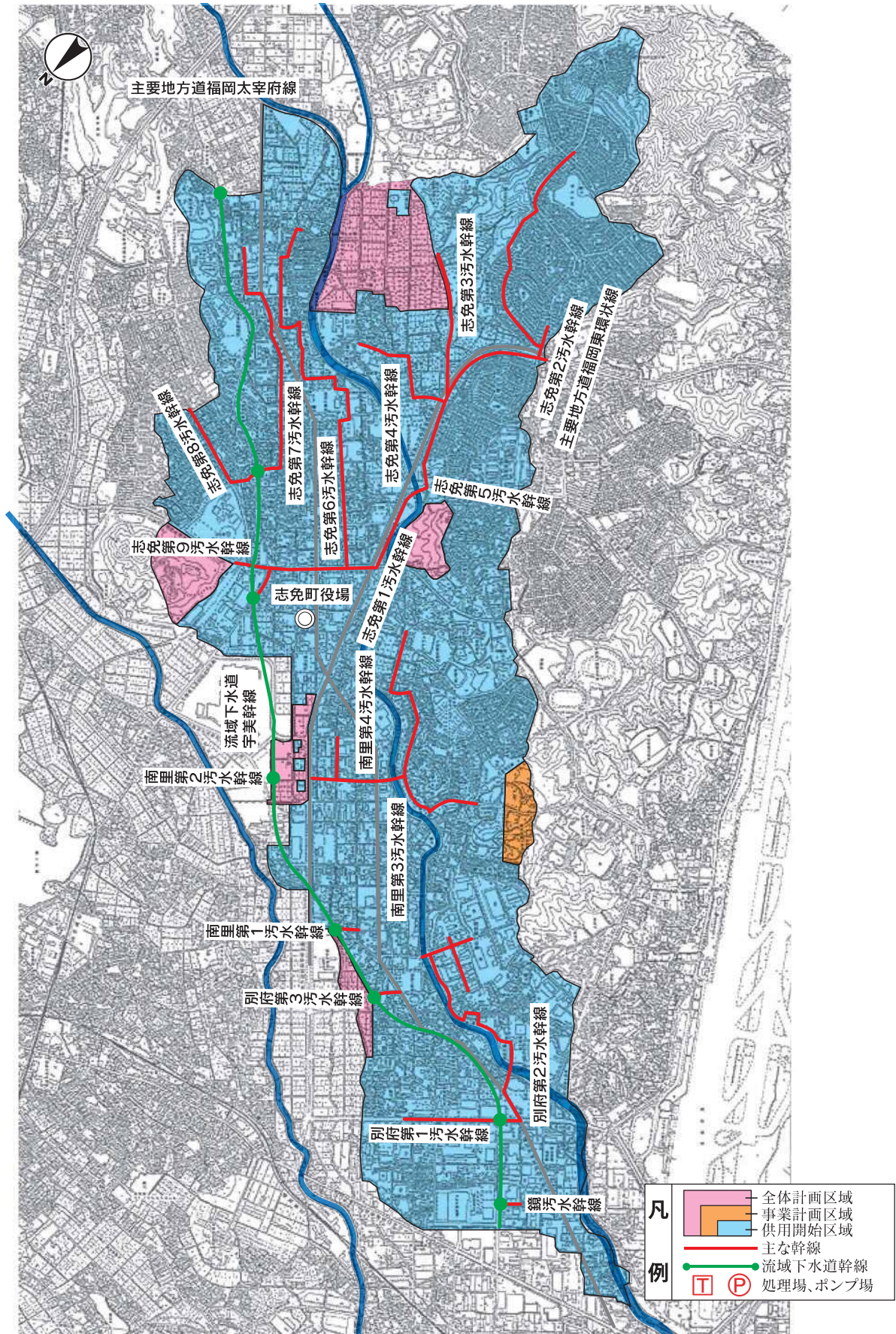


# 志免町公共下水道(流関公共)

着手年度 昭和62年度

供用年度 平成6年度

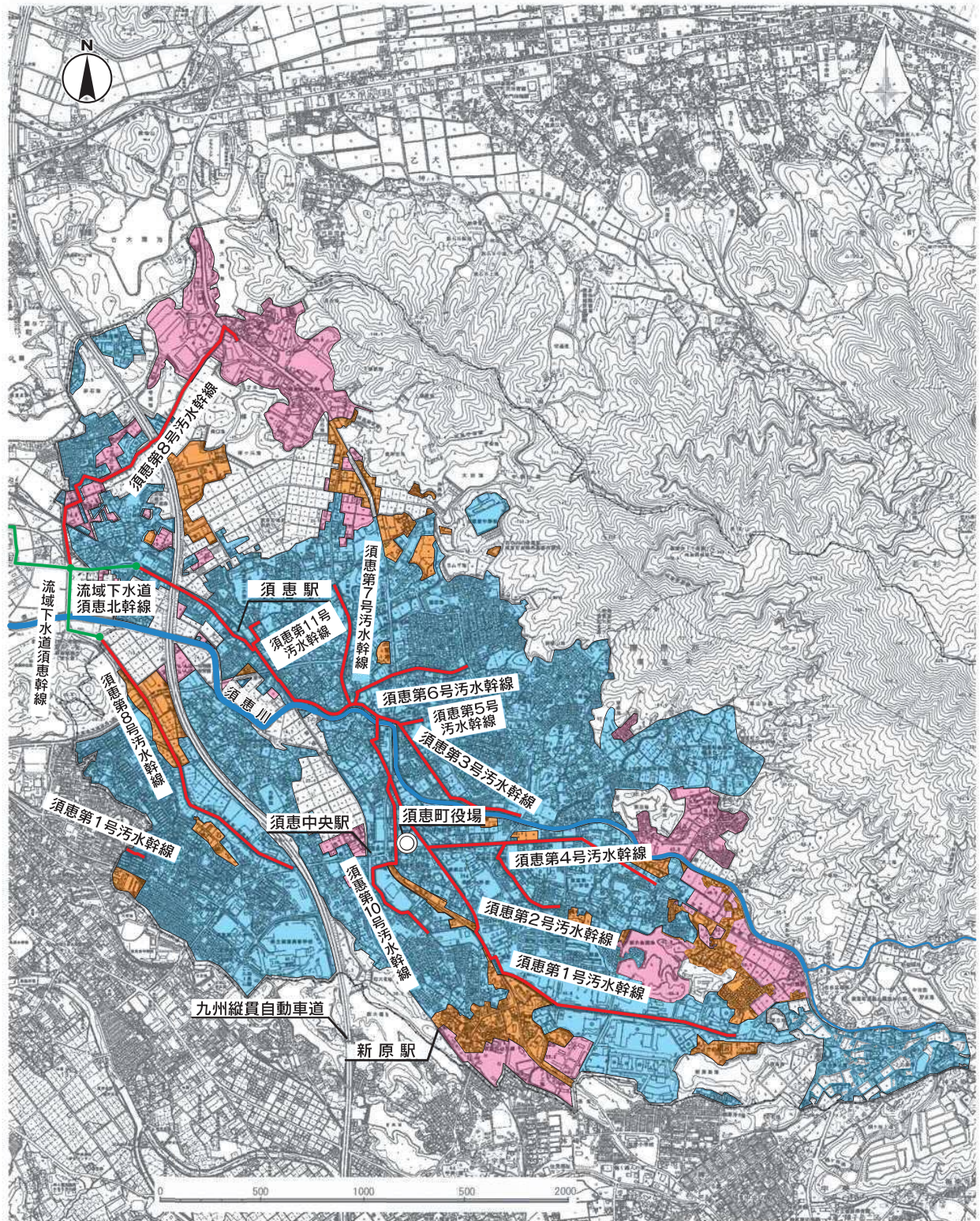


全体計画 (ha, 人)		事業計画 (ha, 人)		供用区域 (ha, 人)		下水道整備率
面積	869	面積	807	面積	801	99.9%
処理人口	48,700	処理人口	45,370	処理人口	46,361	

# 須恵町公共下水道(流関公共)

着手年度 平成2年度

供用年度 平成8年度



**凡**

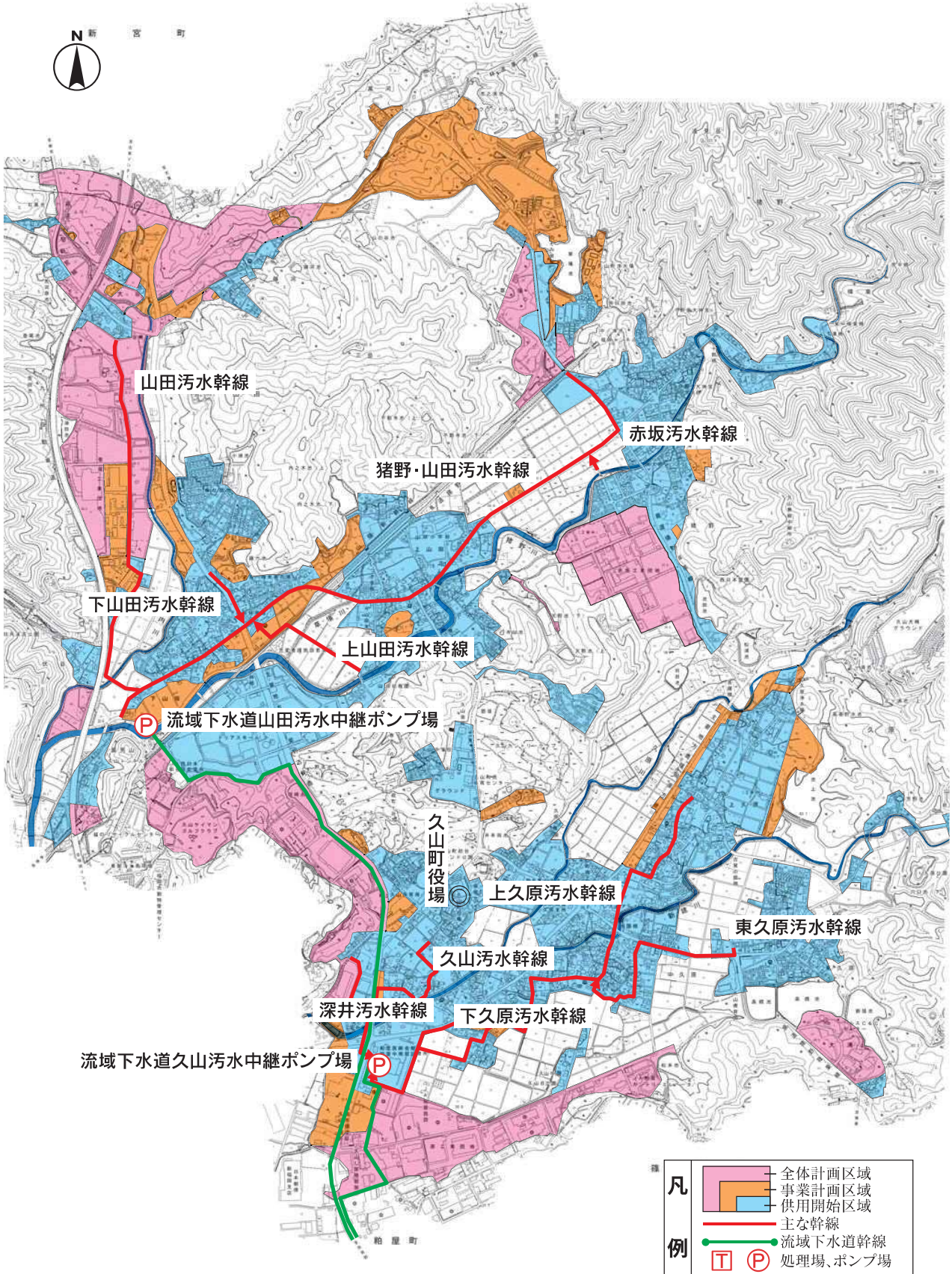
- 全体計画区域
- 事業計画区域
- 供用開始区域
- 主な幹線

**例**

- 流域下水道幹線
- 処理場、ポンプ場

全体計画 (ha, 人)		事業計画 (ha, 人)		供用区域 (ha, 人)		下水道整備率
面積	699	面積	560	面積	458	87.5%
処理人口	25,680	処理人口	23,210	処理人口	25,076	

# 久山町公共下水道(流関公共・公関特環)

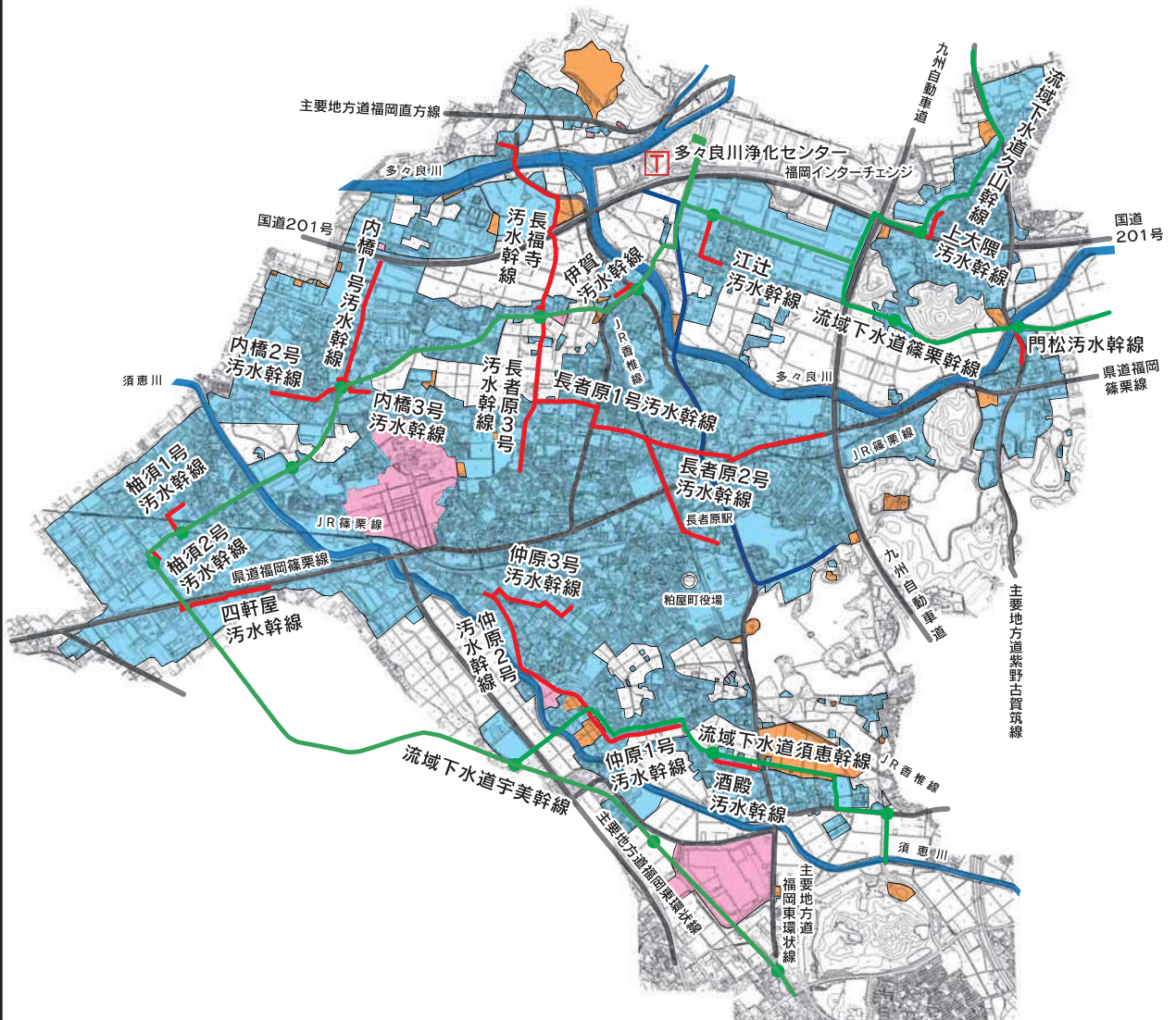


全体計画 (ha, 人)		事業計画 (ha, 人)		供用区域 (ha, 人)		下水道整備率
面積	657	面積	468	面積	320	95.9%
処理人口	7,870	処理人口	6,270	処理人口	8,689	

# 粕屋町公共下水道(流関公共)

着手年度 昭和62年度

供用年度 平成6年度



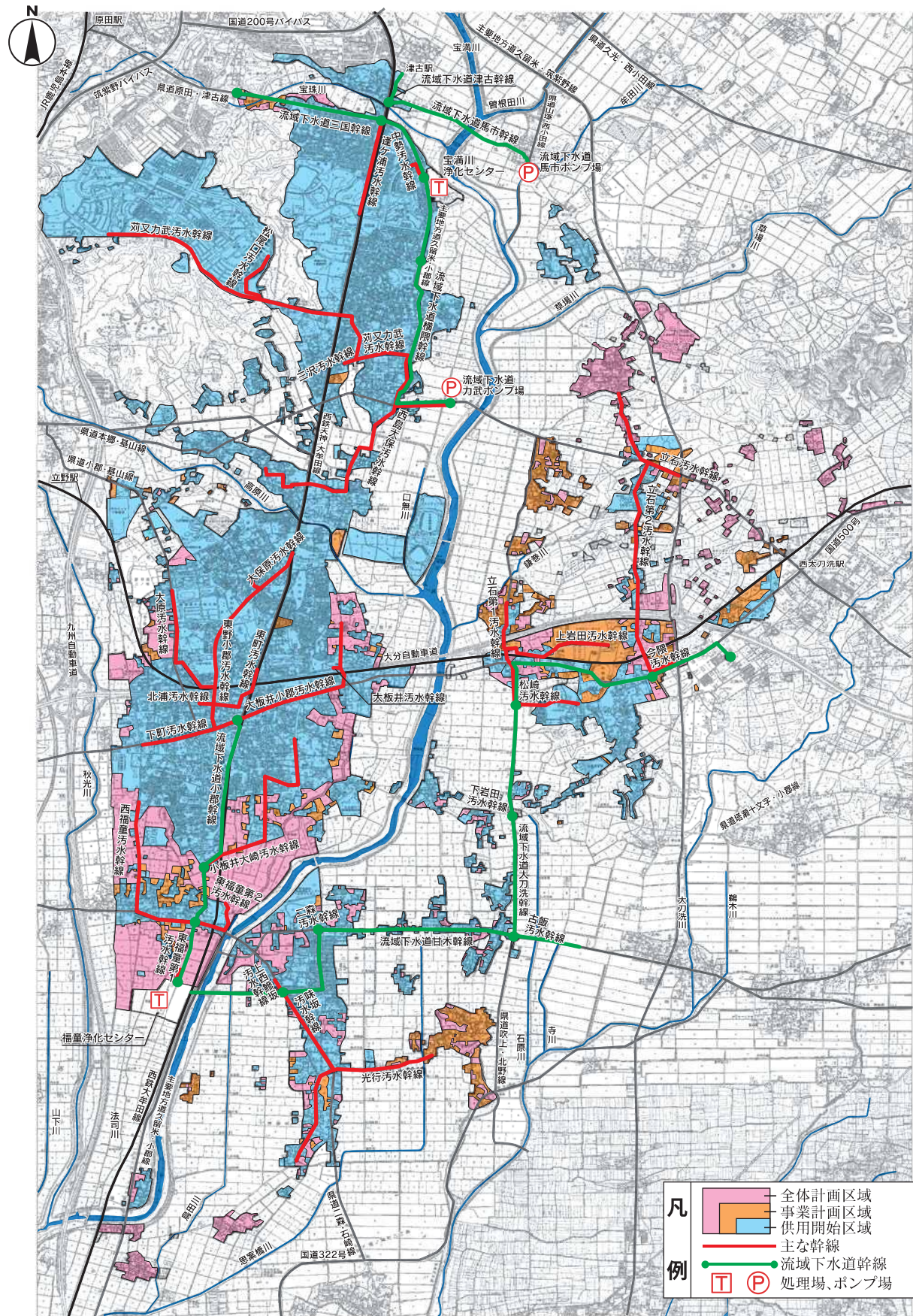
**凡例**

- 全体計画区域
- 事業計画区域
- 供用開始区域
- 主な幹線
- 流域下水道幹線
- T 処理場、ポンプ場

全体計画 (ha, 人)		事業計画 (ha, 人)		供用区域 (ha, 人)		下水道整備率
面積	890	面積	843	面積	747	98.2%
処理人口	54,400	処理人口	45,820	処理人口	47,095	

# 小郡市公共下水道(流関公共)

着手年度 昭和60年度

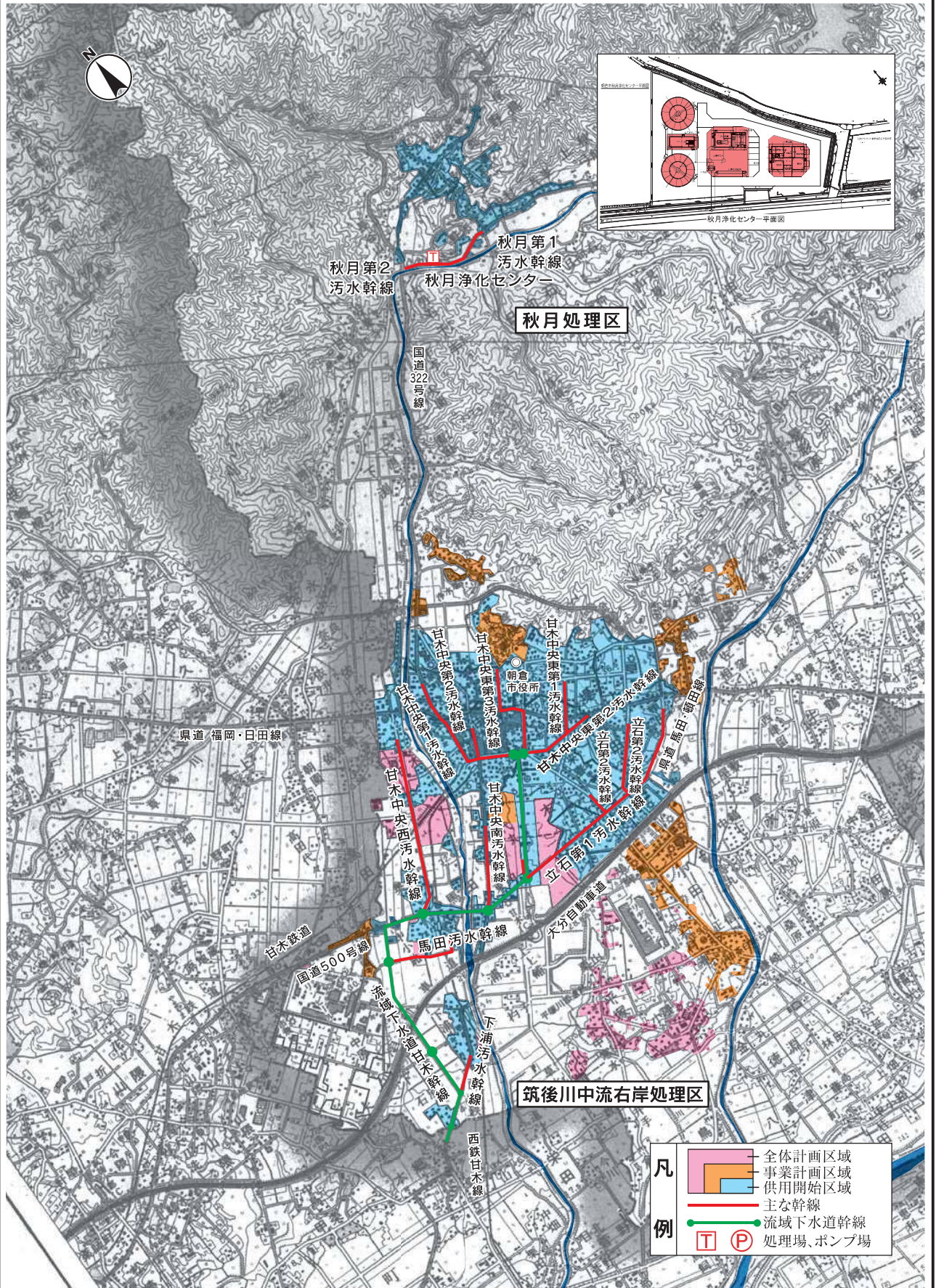


全体計画 (ha, 人)		事業計画 (ha, 人)		供用区域 (ha, 人)		下水道整備率
面積	1,754	面積	1,410	面積	1,259	94.1%
処理人口	54,100	処理人口	51,129	処理人口	56,057	

# 朝倉市公共下水道(流関公共・単独特環)

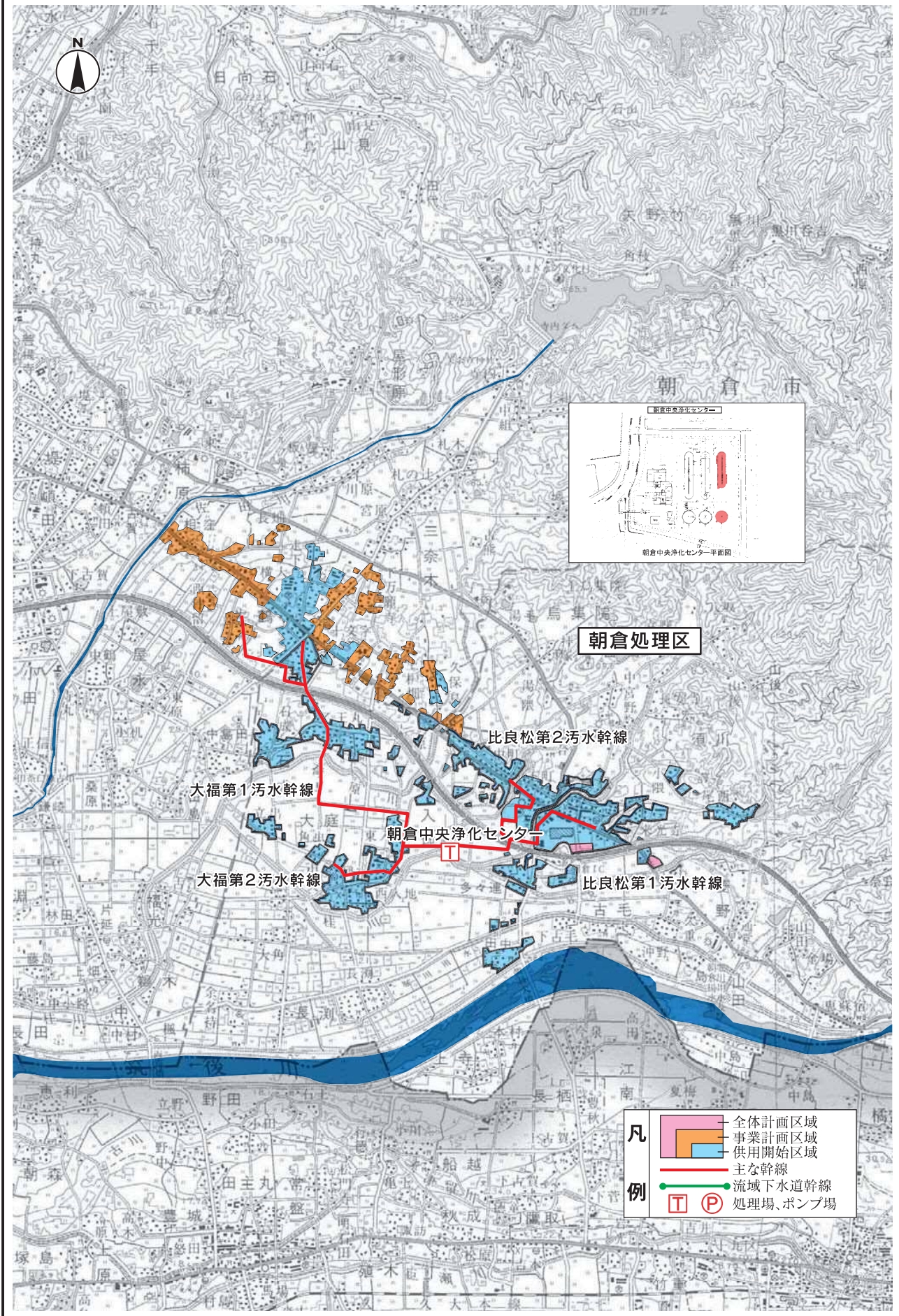
着手年度 平成7年度

供用年度 平成9年度



全体計画 (ha, 人)		事業計画 (ha, 人)		供用区域 (ha, 人)		下水道整備率
面積	1,257	面積	1,123	面積	926	41.5%
処理人口	25,750	処理人口	28,150	処理人口	21,782	

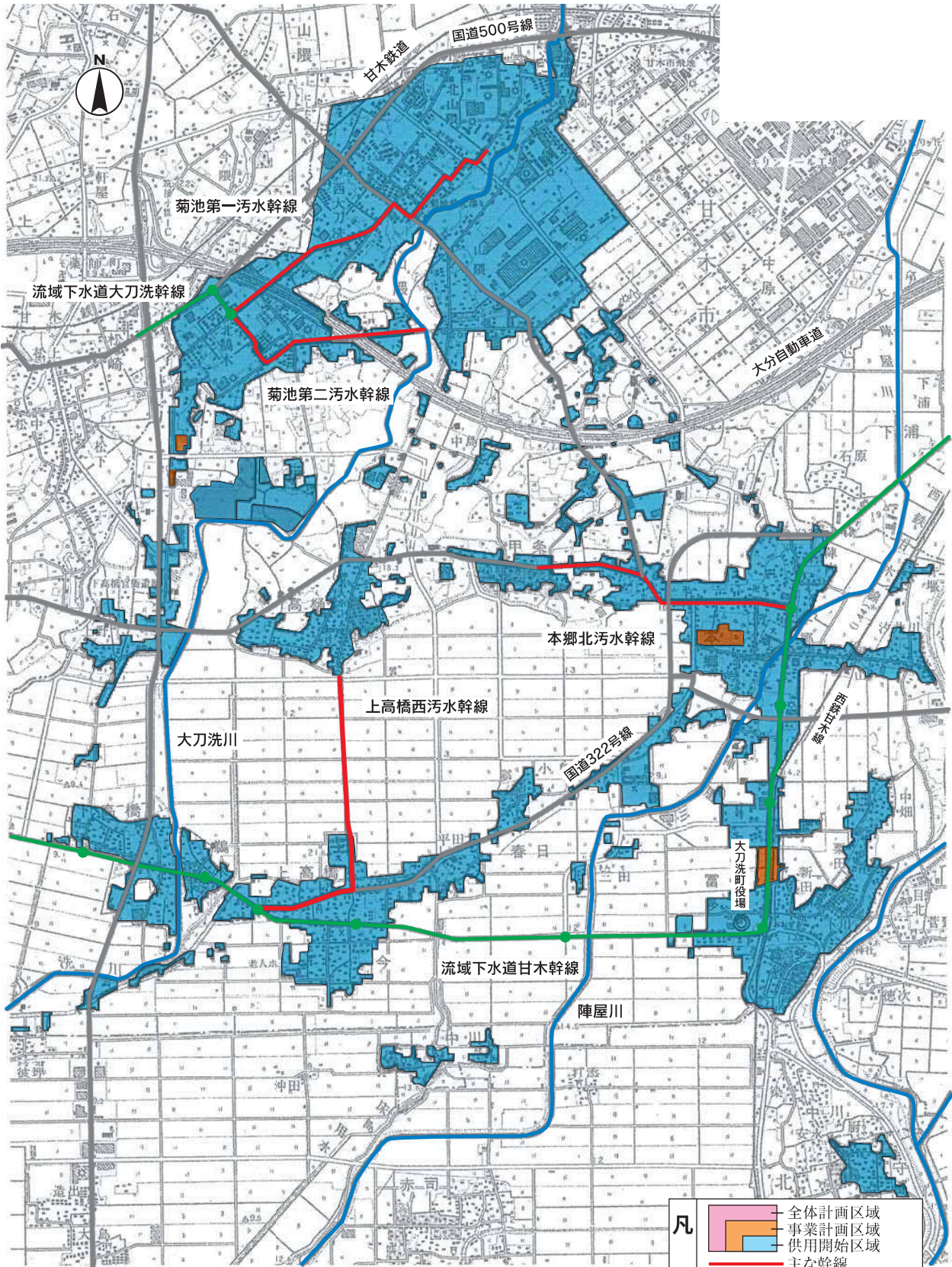
# 朝倉市公共下水道（単独特環）



着手年度 平成7年度

# 大刀洗町公共下水道(流関公共)

供用年度 平成15年度



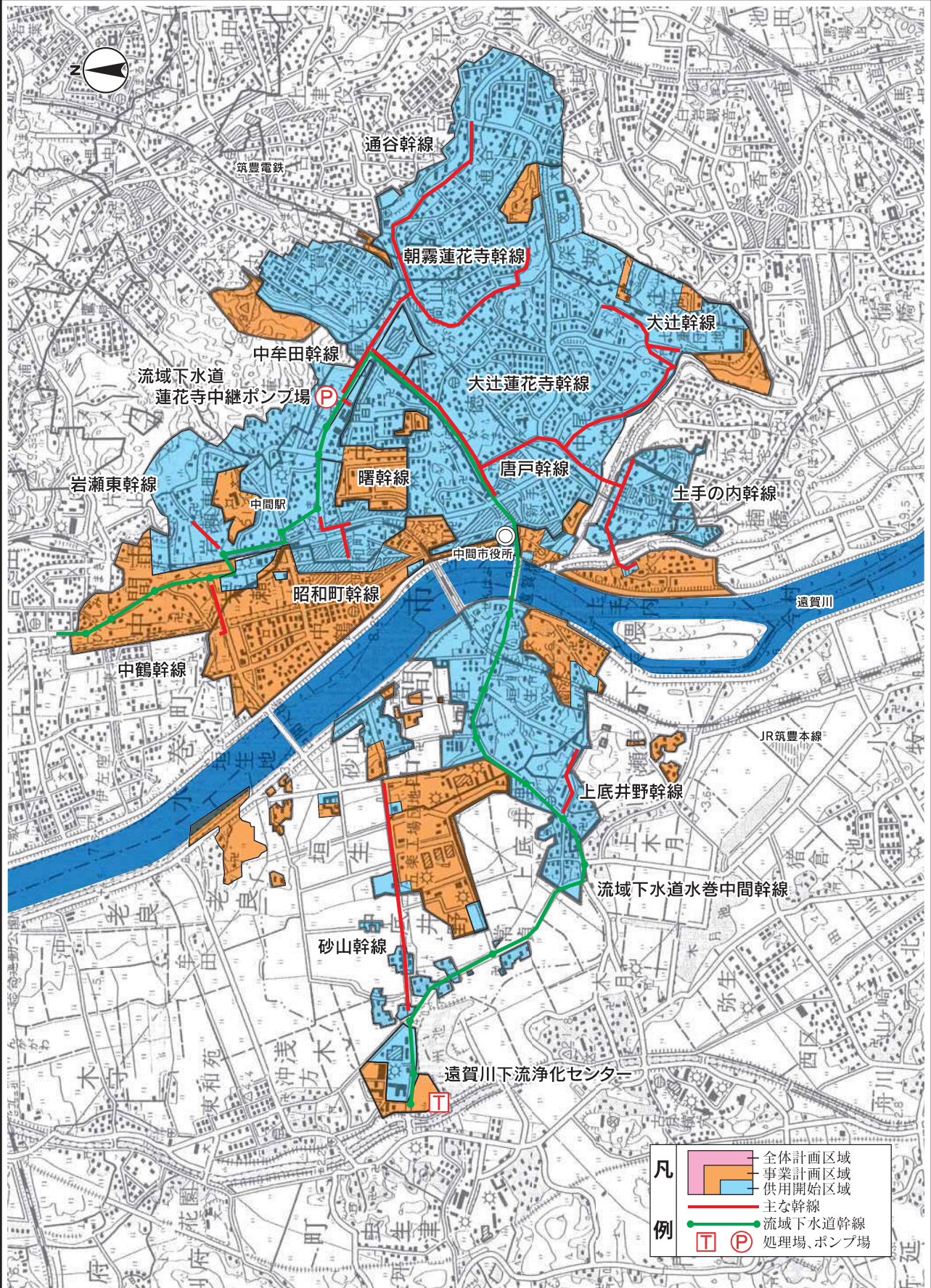
全体計画 (ha, 人)		事業計画 (ha, 人)		供用区域 (ha, 人)		下水道整備率
面積	563	面積	563	面積	526	90.3%
処理人口	13,600	処理人口	13,640	処理人口	14,153	



# 中間市公共下水道(流関公共)

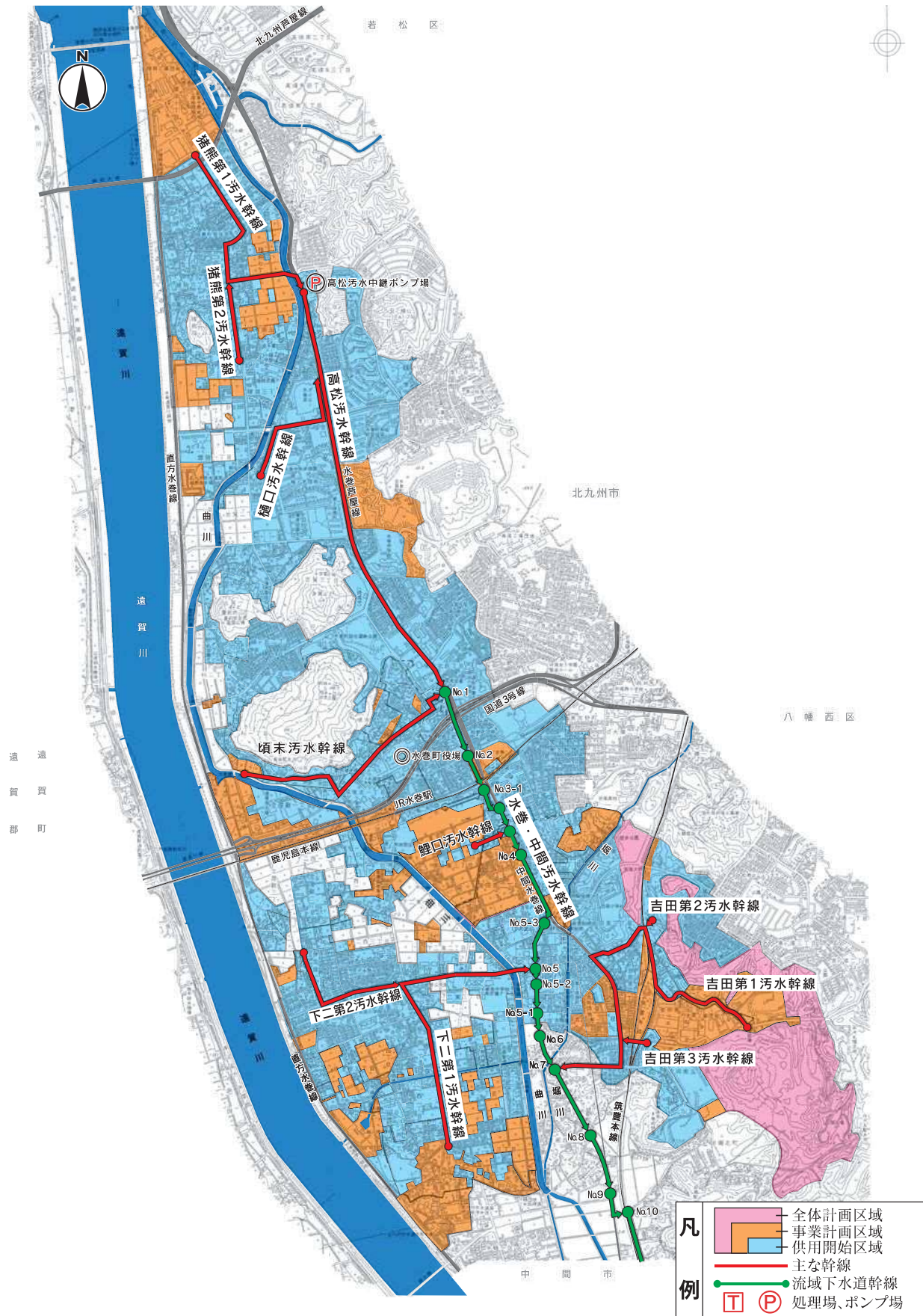
着手年度 平成5年度

供用年度 平成10年度



全体計画 (ha, 人)		事業計画 (ha, 人)		供用区域 (ha, 人)		普及率
面積	1,045	面積	1,042	面積	721	77.1%
処理人口	31,600	処理人口	39,800	処理人口	31,850	

# 水巻町公共下水道(単独公共、流関公共)



全体計画 (ha, 人)		事業計画 (ha, 人)		供用区域 (ha, 人)		下水道整備率
面積	804	面積	732	面積	540	92.2%
処理人口	22,700	処理人口	25,010	処理人口	25,853	