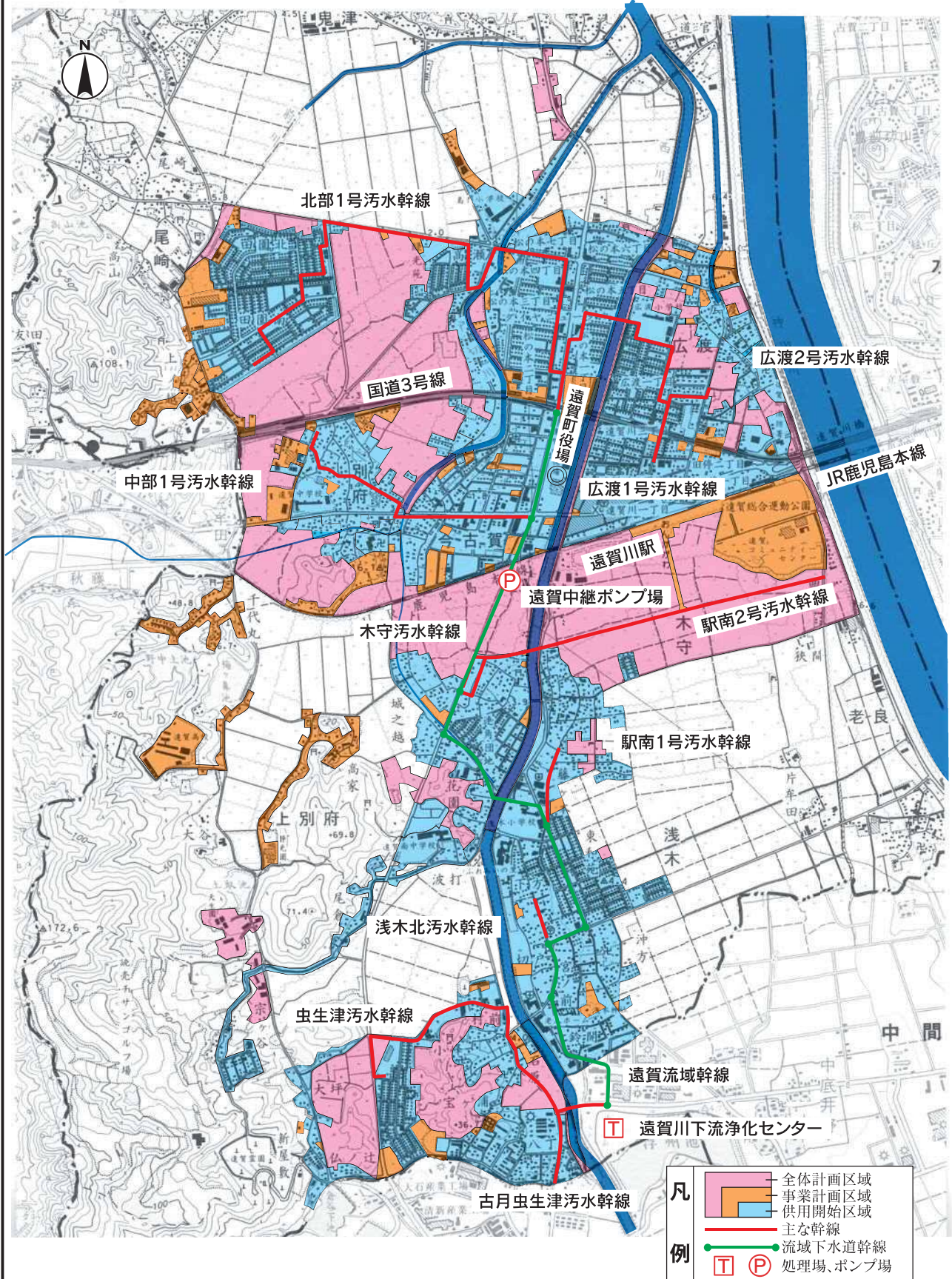


遠賀町公共下水道(流関公共)

着手年度 平成8年度

供用年度 平成15年度

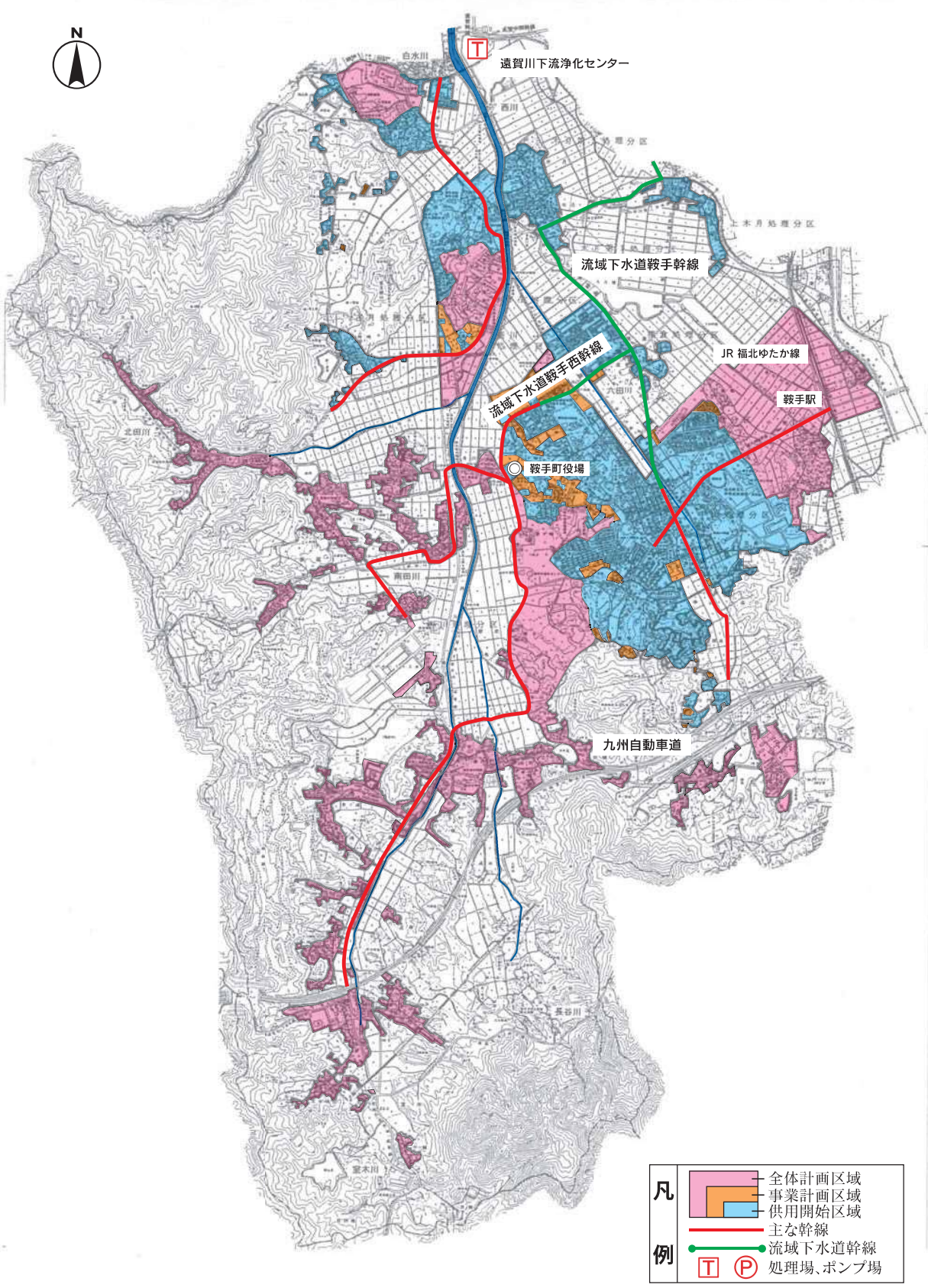


全体計画 (ha, 人)		事業計画 (ha, 人)		供用区域 (ha, 人)		下水道整備率
面積	779	面積	494	面積	381	82.9%
処理人口	17,900	処理人口	16,600	処理人口	15,917	

鞍手町公共下水道(流関公共)

着手年度 平成8年度

供用年度 平成15年度

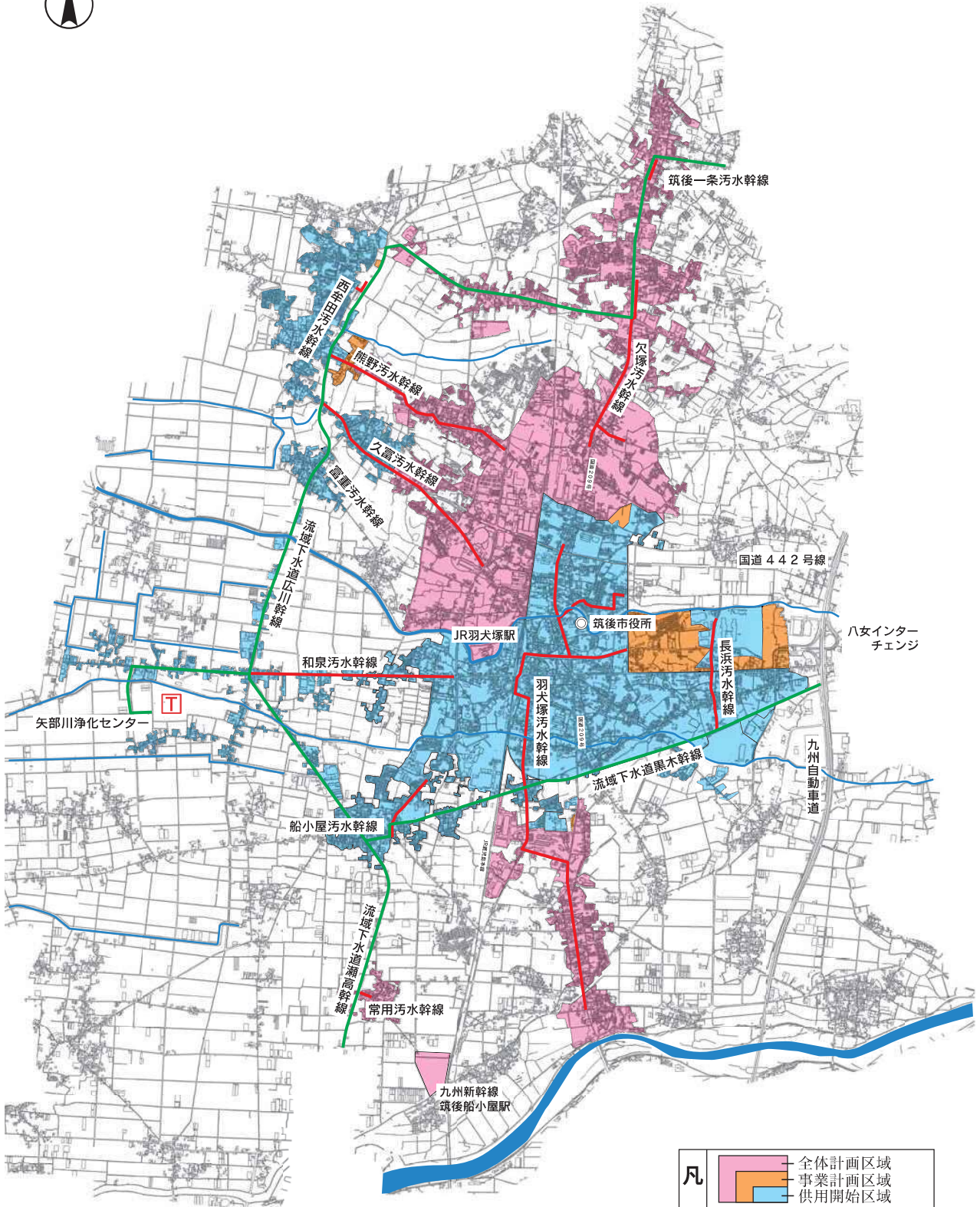


全体計画 (ha, 人)		事業計画 (ha, 人)		供用区域 (ha, 人)		下水道整備率
面積	813	面積	396	面積	305	51.9%
処理人口	10,950	処理人口	7,800	処理人口	8,187	

筑後市公共下水道(流関公共)

着手年度 平成10年度

供用年度 平成18年度

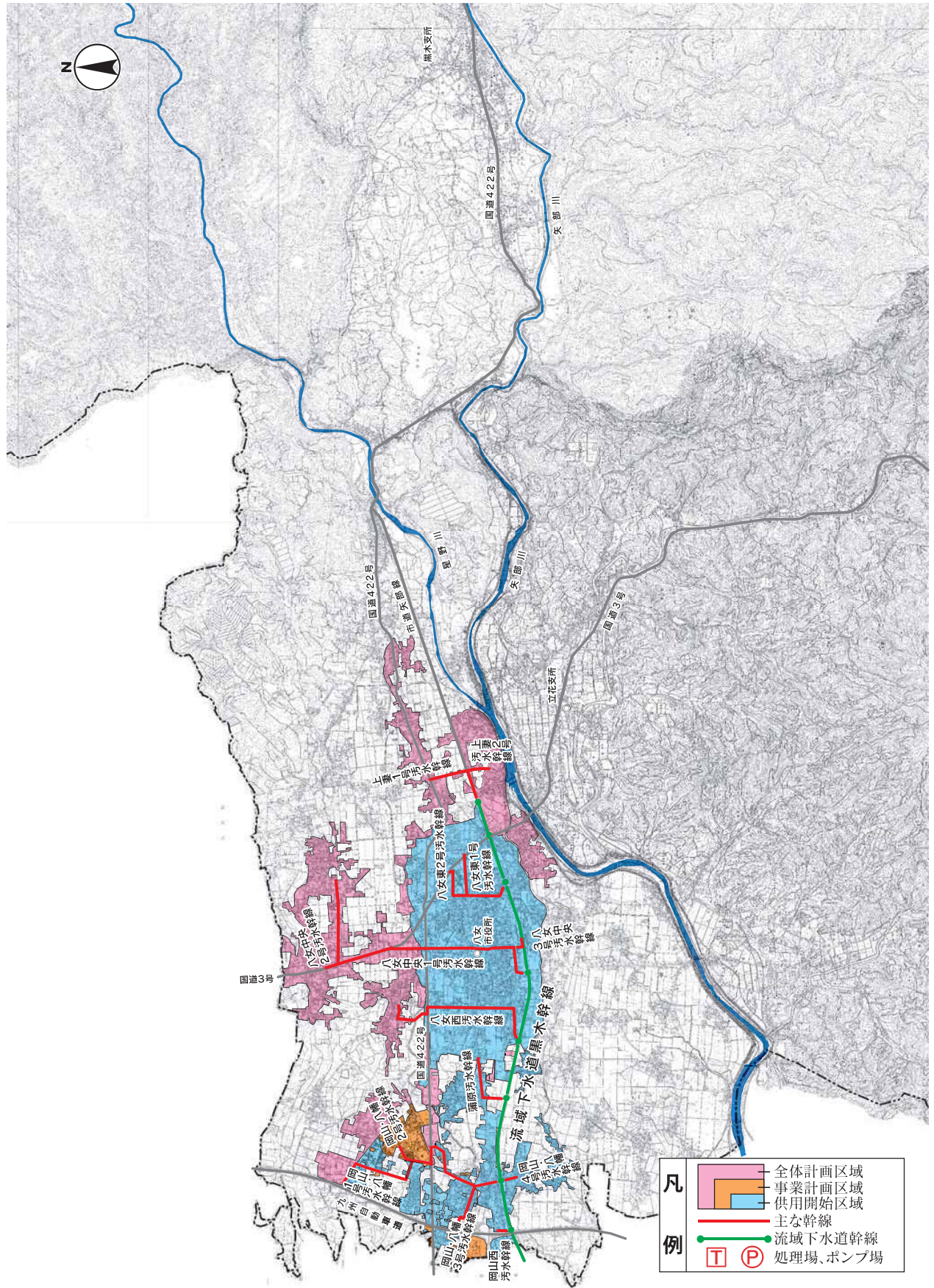


全体計画 (ha, 人)		事業計画 (ha, 人)		供用区域 (ha, 人)		下水道整備率
面積	1,037	面積	580	面積	491	36.5%
処理人口	30,600	処理人口	19,780	処理人口	18,038	

八女市公共下水道(流関公共)

着手年度 平成10年度

供用年度 平成18年度

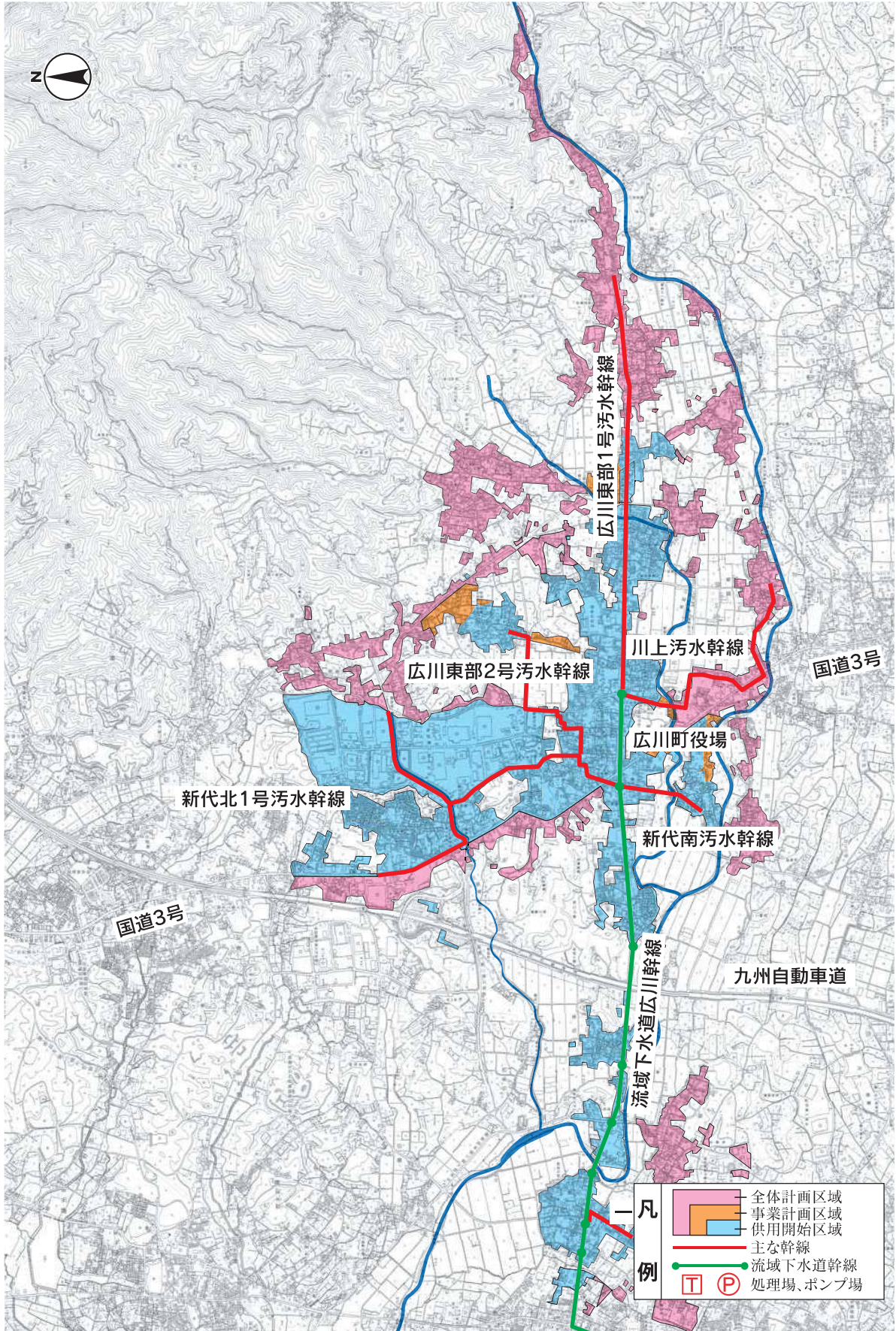


全体計画 (ha, 人)		事業計画 (ha, 人)		供用区域 (ha, 人)		下水道整備率
面積	916	面積	645	面積	490	21.3%
処理人口	20,300	処理人口	15,030	処理人口	13,272	

広川町公共下水道(流関公共)

着手年度 平成11年度

供用年度 平成21年度

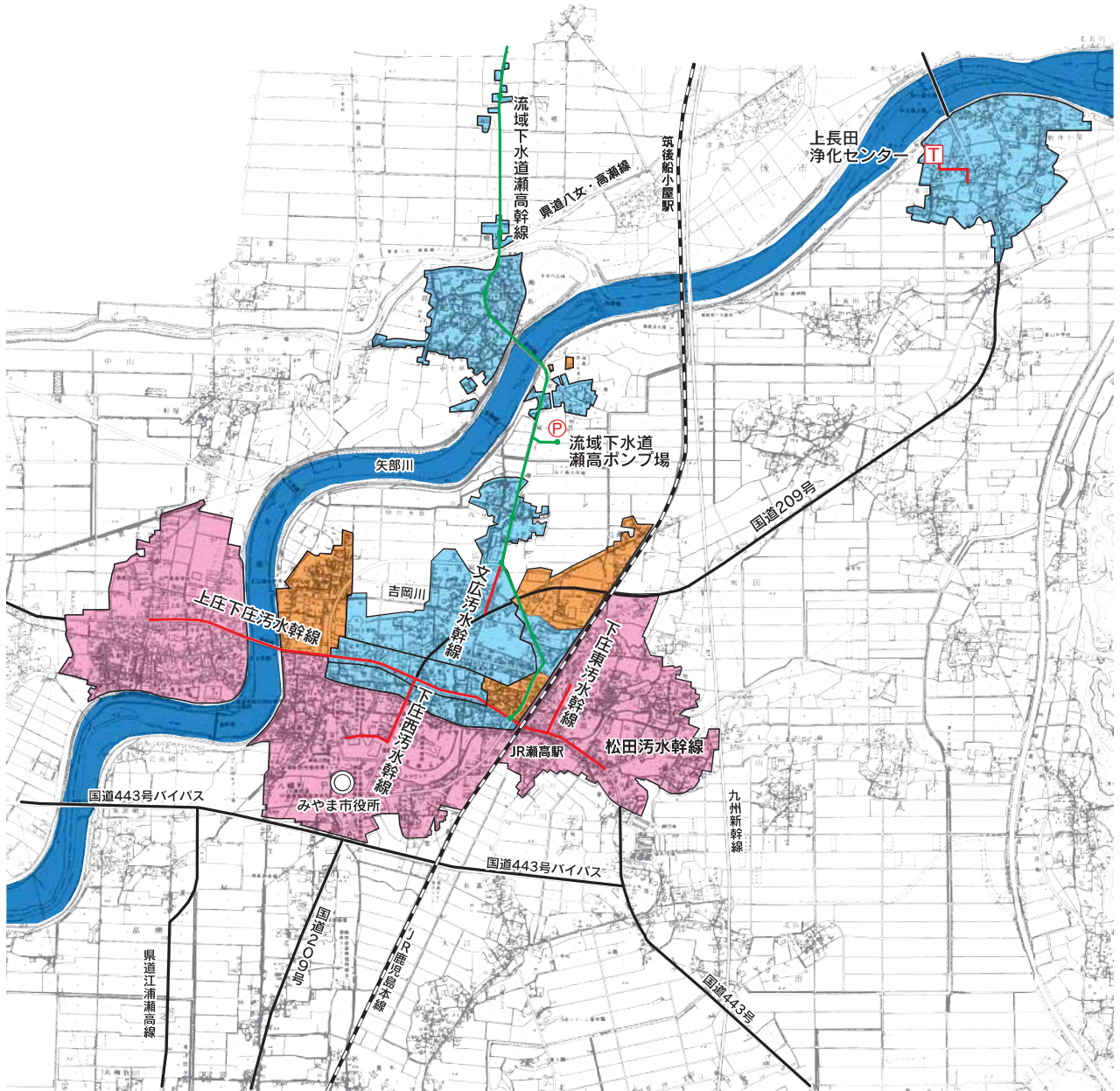
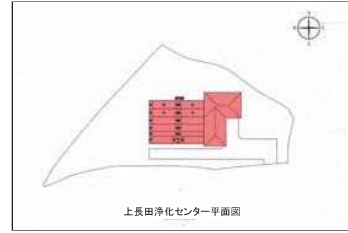


全体計画 (ha, 人)		事業計画 (ha, 人)		供用区域 (ha, 人)		下水道整備率
面積	550	面積	309	面積	294	42.7%
処理人口	15,800	処理人口	8,490	処理人口	8,368	

みやま市公共下水道(単独公共、流関公共)

着手年度 平成2年度

供用年度 平成7年度



凡

- 全体計画区域
- 事業計画区域
- 供用開始区域
- 主な幹線

例

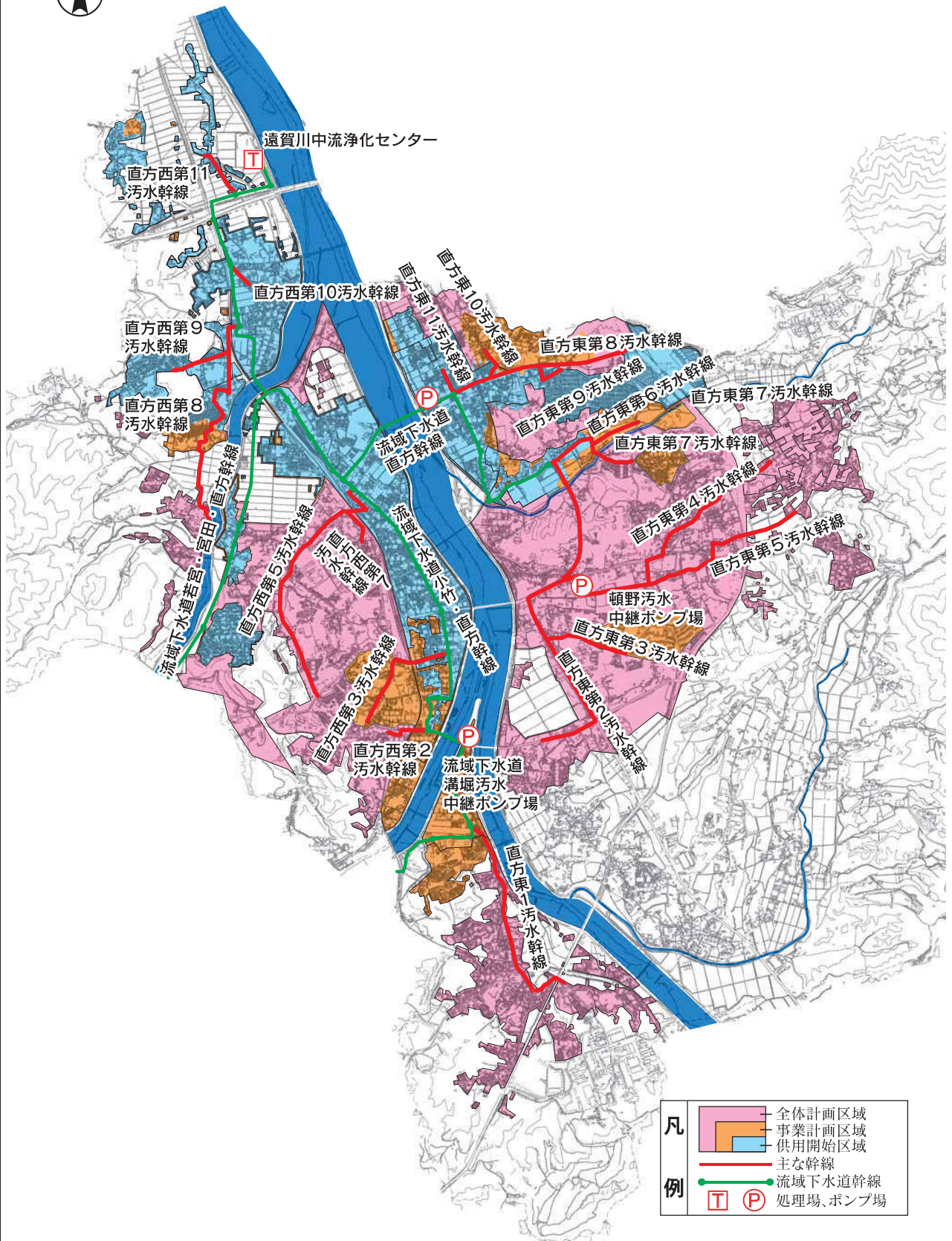
- 流域下水道幹線
- T 処理場
- P ポンプ場

全体計画 (ha, 人)		事業計画 (ha, 人)		供用区域 (ha, 人)		下水道整備率
面積	328	面積	155	面積	132	9.6%
処理人口	6,680	処理人口	3,990	処理人口	3,562	

直方市公共下水道(流関公共)

着手年度 平成4年度

供用年度 平成18年度



凡

- 全体計画区域
- 事業計画区域
- 供用開始区域
- 主な幹線
- 流域下水道幹線

例

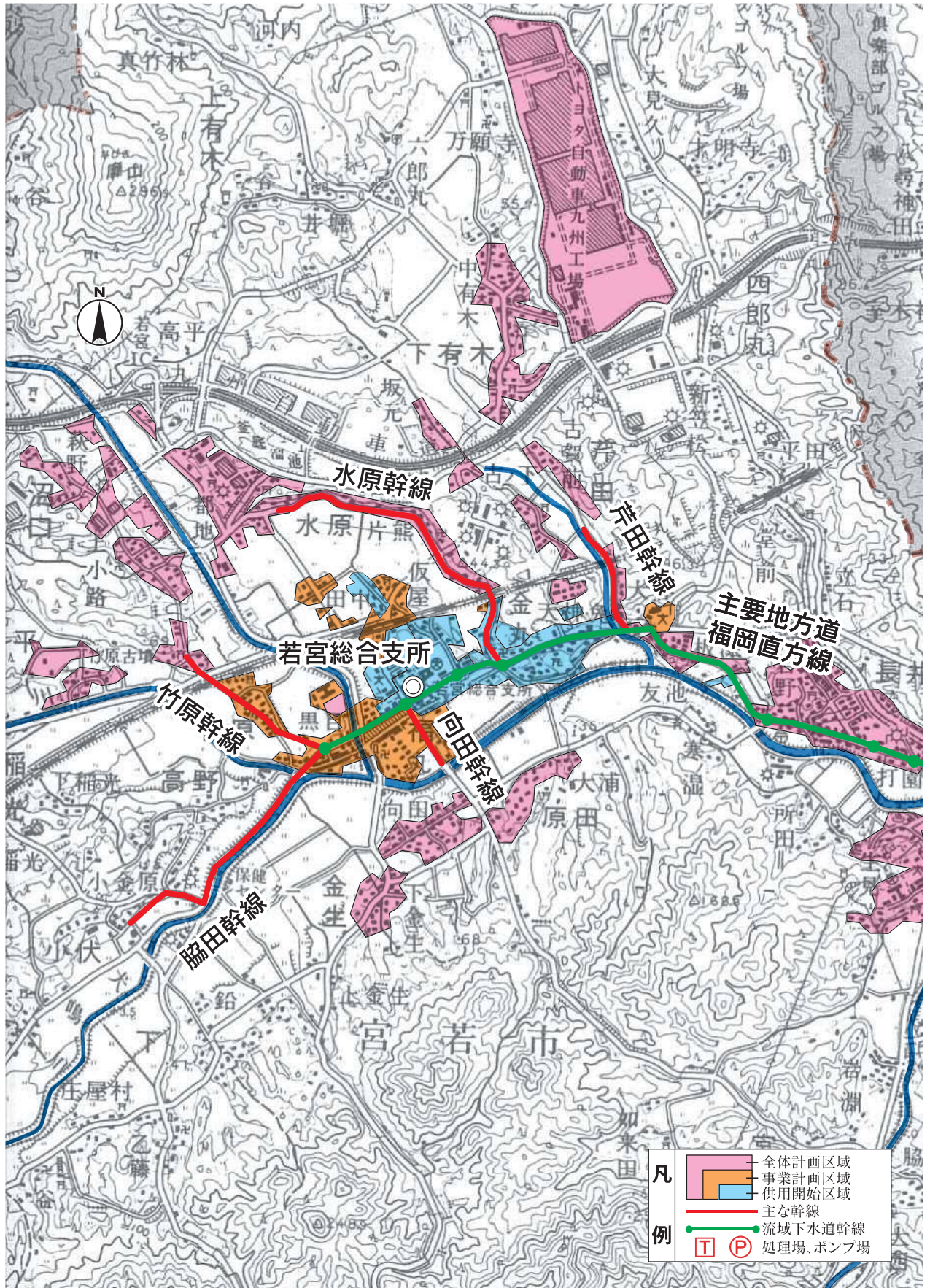
- T 処理場、ポンプ場
- P 処理場、ポンプ場

全体計画 (ha, 人)		事業計画 (ha, 人)		供用区域 (ha, 人)		下水道整備率
面積	1,786	面積	755	面積	518	31.7%
処理人口	41,950	処理人口	26,040	処理人口	17,894	

宮若市公共下水道(流関公共・流関特環)

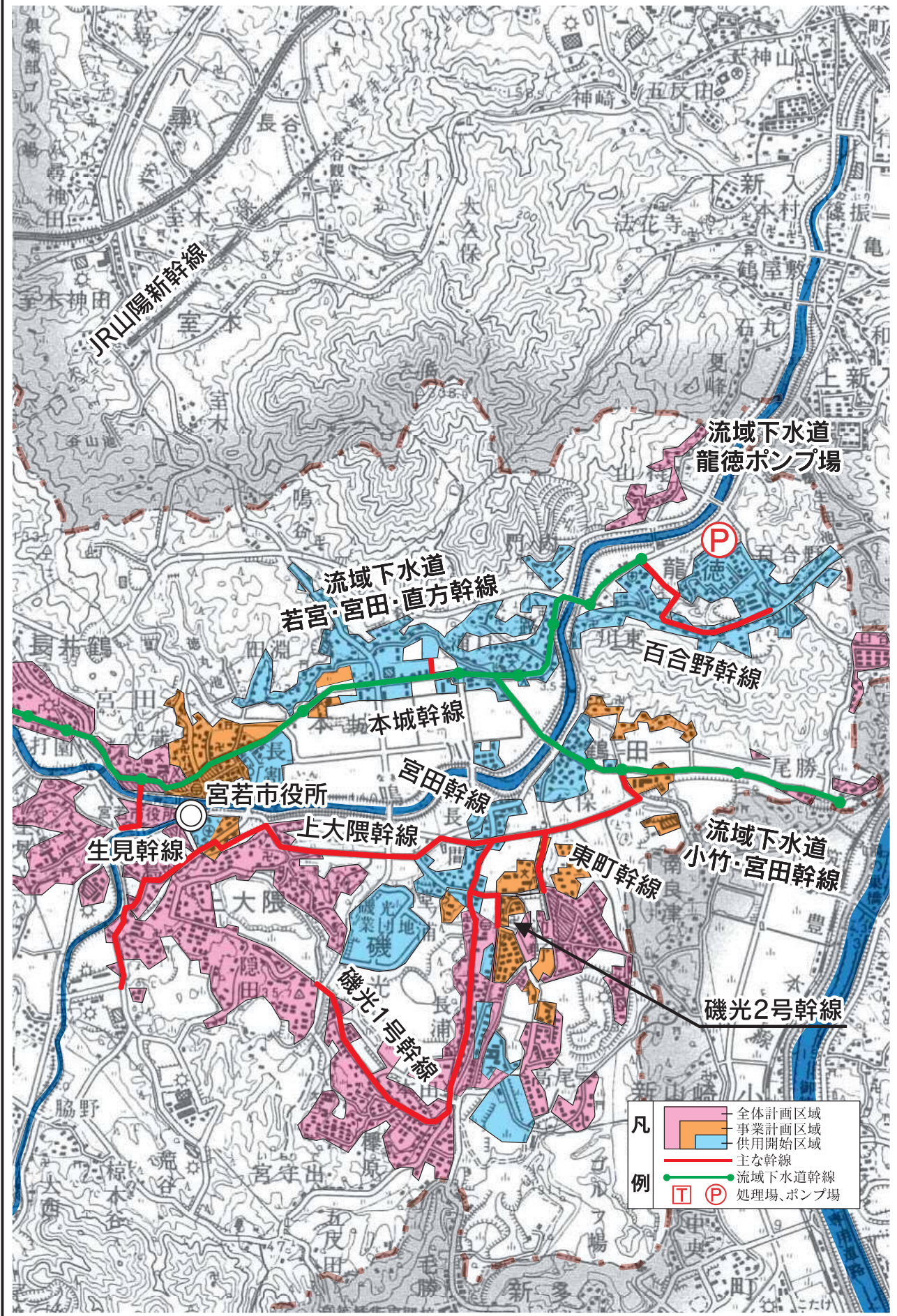
着手年度 平成13年度

供用年度 平成18年度



全体計画 (ha, 人)		事業計画 (ha, 人)		供用区域 (ha, 人)		下水道整備率
面積	829	面積	323	面積	180	14.8%
処理人口	18,400	処理人口	9,274	処理人口	4,109	

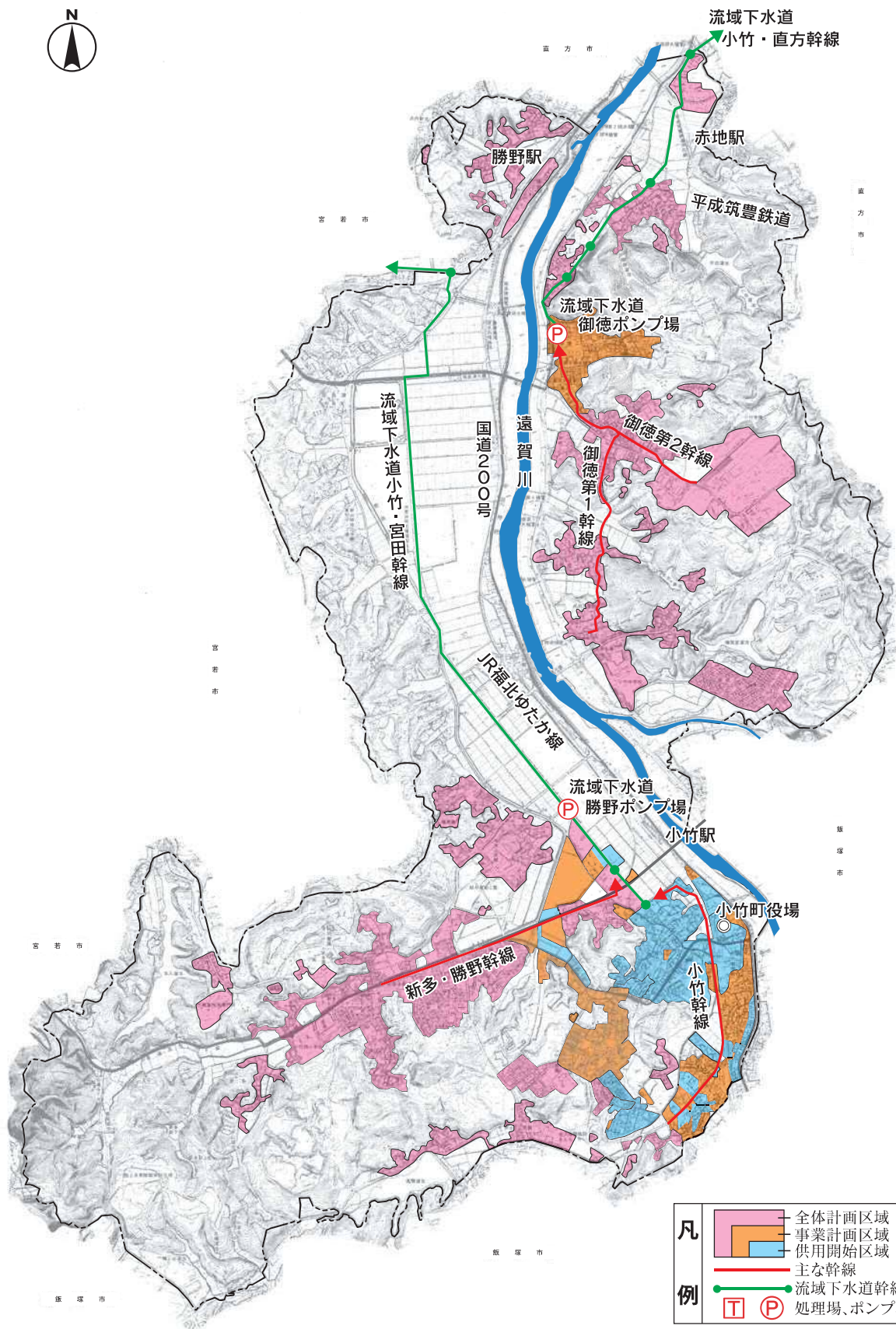
宮若市公共下水道(流関公共・流関特環)



小竹町公共下水道(流関公共)

着手年度 平成16年度

供用年度 平成24年度

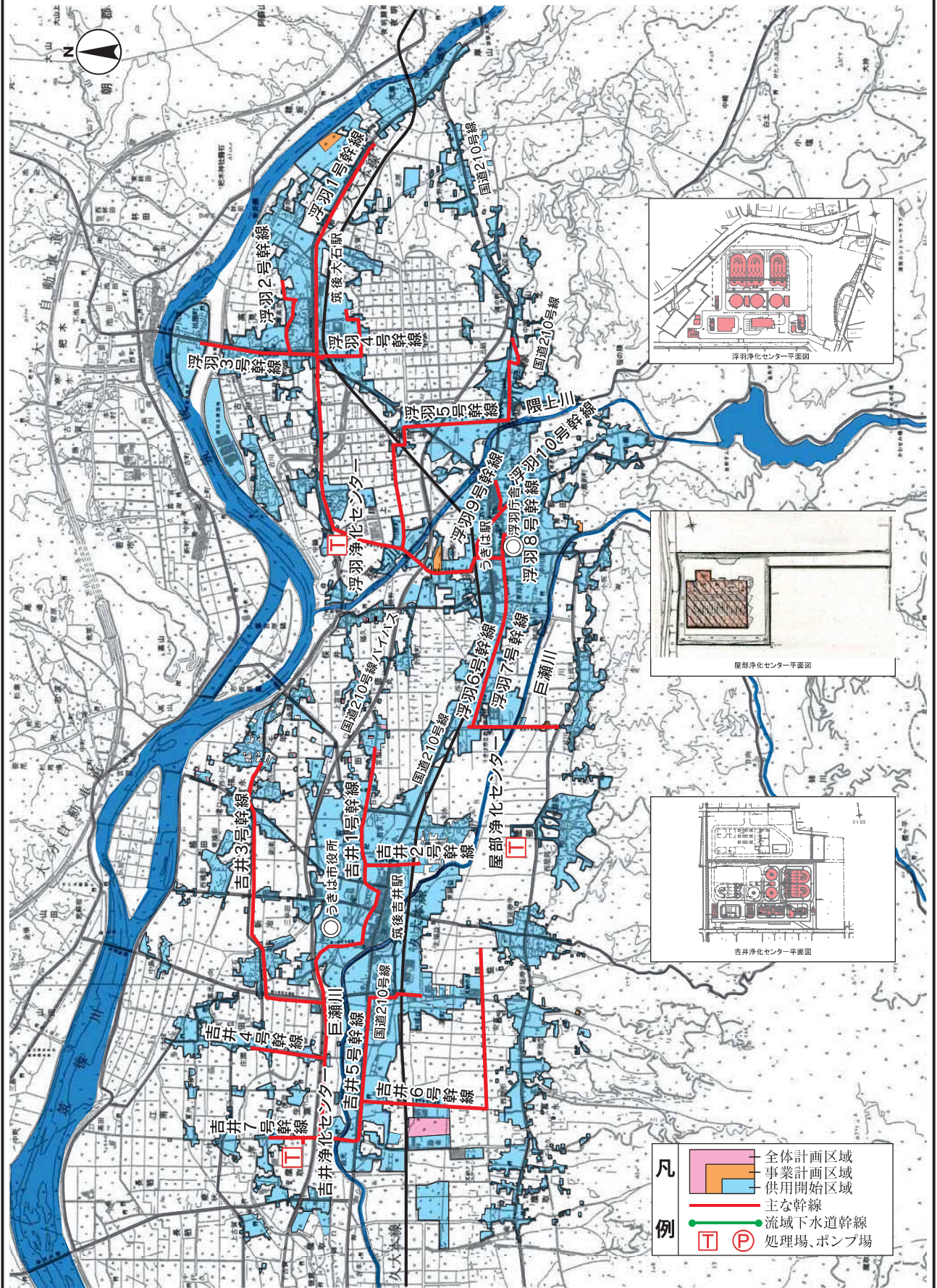


全体計画 (ha, 人)		事業計画 (ha, 人)		供用区域 (ha, 人)		下水道整備率
面積	285	面積	94.1	面積	35.0	10.0%
処理人口	5,100	処理人口	2,256	処理人口	752	

着手年度 平成8年度

うきは市公共下水道(単独特環)

供用年度 平成7年度



全体計画 (ha, 人)		事業計画 (ha, 人)		供用区域 (ha, 人)		下水道整備率
面積	1,081	面積	1,075	面積	1,033	91.6%
処理人口	26,300	処理人口	26,900	処理人口	26,624	