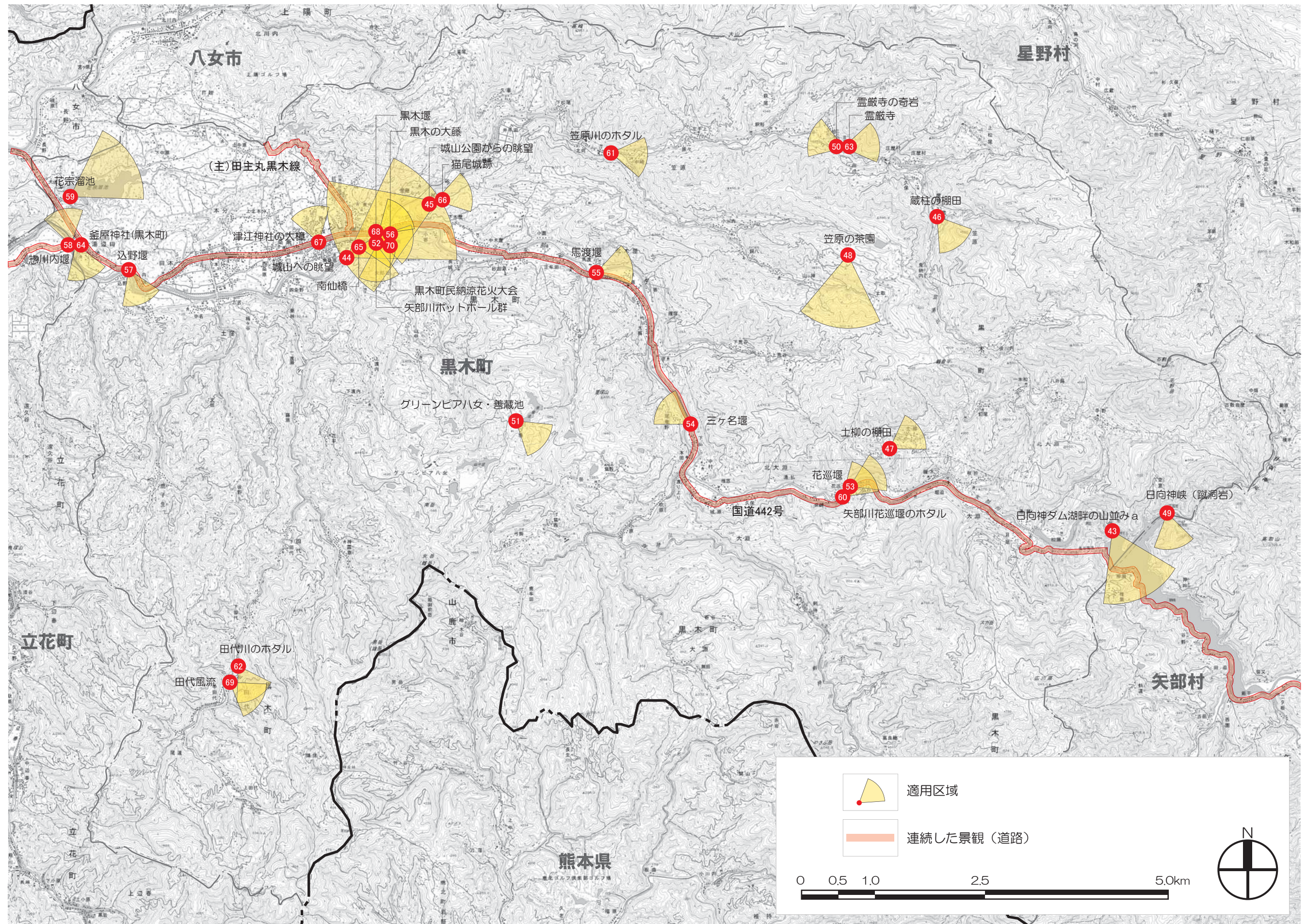


6 . 黒木町の重要景観

1) 黒木町重要景観位置図



2) 黒木町重要景観一覧

NO	重要景観	視点場	類型	参照頁	
43	日向神ダム湖畔の山並み a	(視点場) 黒木町大字北大淵字空室	日向神ダム堤防上部中央	眺望景観	67
44	城山(旧猫尾城)	黒木町北木屋	桑原橋上中央	眺望景観	68
45	城山公園からの俯瞰	黒木町北木屋	猫尾城跡西側・案内板前	眺望景観	69
46	蔵柱の棚田	黒木町大字笠原字蔵柱	棚田北側・県道後川内黒木線道路上	営みの景観	70
47	土柳の棚田	黒木町大字大淵字土柳	土柳集落へ南側から向かう道路上	営みの景観	71
48	笠原の茶園	黒木町大字笠原字鱈八	笠原パイロットファーム内、尾根付近の農道より南側を望む	営みの景観	72
49	日向神峡・蹴洞岩	黒木町大字北大淵字松瀬	蹴洞岩北側道路	自然景観	73
50	霊巖寺の奇岩	黒木町大字笠原	霊巖寺駐車場南西角	自然景観	74
51	グリーンピア八女・善蔵池	黒木町大字木屋	八女グリーンピア湖畔ロッジ敷地内・善蔵池南西湖岸	自然景観	75
52	矢部川ポットフォール群	黒木町大字黒木	矢部川右岸・黒木廻水路水門付近・親水公園東端	自然景観	76
53	花巡堰・廻水路	黒木町大字大淵北大淵	矢部川右岸・花巡廻水路水門付近	水網の景観	77
54	三ヶ名堰・廻水路	黒木町大字大淵	矢部川右岸・国道442号道路上	水網の景観	78
55	馬渡堰・廻水路	黒木町大字木屋	馬渡橋上東側中央	水網の景観	79
56	黒木堰・廻水路	(視点場) 黒木町大字黒木	矢部川右岸・黒木廻水路水門付近・親水公園東端	水網の景観	80
57	込野堰・廻水路	黒木町大字田本	矢部川右岸・国道442号道路上	水網の景観	81
58	惣川内堰・廻水路	黒木町大字湯辺田字上柿瀬	矢部川左岸・釜屋橋西側橋詰下流側・県道湯辺田瀬高線道路上	水網の景観	82
59	花宗溜池	黒木町大字本分	花宗溜池西側堤上中央	水網の景観	83
60	矢部川花巡堰のホタル	黒木町大字花巡(花巡橋付近)	花巡橋上中央東側(上流側)	ホタルの景観	84
61	笠原川のホタル	黒木町大字笠原	ホタル橋上中央東側	ホタルの景観	85
62	田代川のホタル	黒木町大字田代	田代農村活性化センター敷地奥(東側)・田代川岸部	ホタルの景観	86
63	霊巖寺	黒木町大字笠原	霊巖寺アプローチ道路・向って右手	歴史的建物等	87
64	釜屋神社	黒木町湯辺田・立花町田形	釜屋橋上西側上流	歴史的建物等	88
65	南仙橋	黒木町大字黒木	矢部川右岸散策道・左岸排水口正面	歴史的建物等	89
66	猫尾城跡	黒木町北木屋	猫尾城跡西側階段上端	歴史的構造物等	90
67	津江神社の大樟	黒木町大字本分	国道442号沿い津江神社交差点・鳥居正面	樹木	91
68	黒木の大藤	黒木町大字今	素盞鳴神社南側前面道路(国道442号)交差点南西側	樹木	92
69	田代風流	黒木町大字田代	八龍神社鳥居前(西側)・田代小学校敷地際	祭り	93
70	黒木町民納涼花火大会	(視点場) 黒木町大字黒木	矢部川右岸・黒木廻水路水門付近・親水公園東端	祭り	94