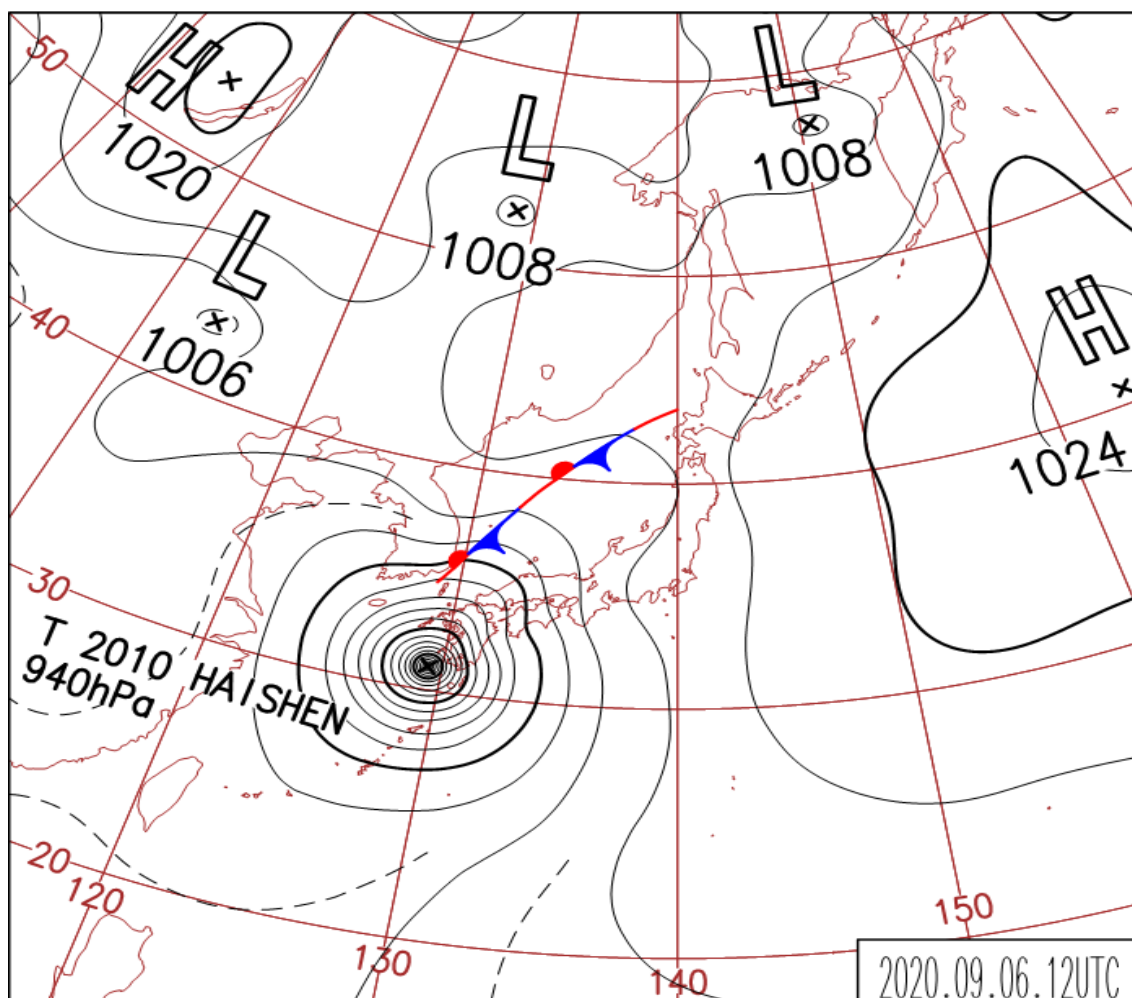


1 令和2年9月4日からの台風第10号による災害(9月4日～8日)

(1) 気象概況

ア 天気概況

8月31日に小笠原近海で発生した台風第10号は、発達しながら日本の南を北西へ進み、3日夜には非常に強い勢力となり、勢力を維持したまま6日朝に奄美の東海上へ達した。その後、進路を北に変えて6日夜に屋久島の西海上付近、7日明け方に五島付近を通過し、7日朝鮮半島に上陸した後、温帯低気圧となった。台風は非常に強い勢力のまま福岡県に接近したため、6日と7日は大荒れの天気となった。日最大風速は、博多(福岡市博多区)で南南東の風27.3メートル(7日05時33分)、空港北町(北九州市小倉南区)で東北東の風21.4メートル(6日21時51分)を観測した。日最大瞬間風速は、博多(福岡市博多区)で南の風39.1メートル(7日05時25分)を観測し、観測史上1位の値を更新した。また福岡(福岡市中央区)で南東の風34.7メートル(7日04時40分)、朝倉(朝倉市)で南の風32.5メートル(7日06時13分)、前原(糸島市)で南南東の風31.0メートル(7日05時13分)を観測した。



災害発生期間ごとの気象状況

(福岡県の雨量観測所の降水量/単位:mm)

令和2年 9月4日～9月8日

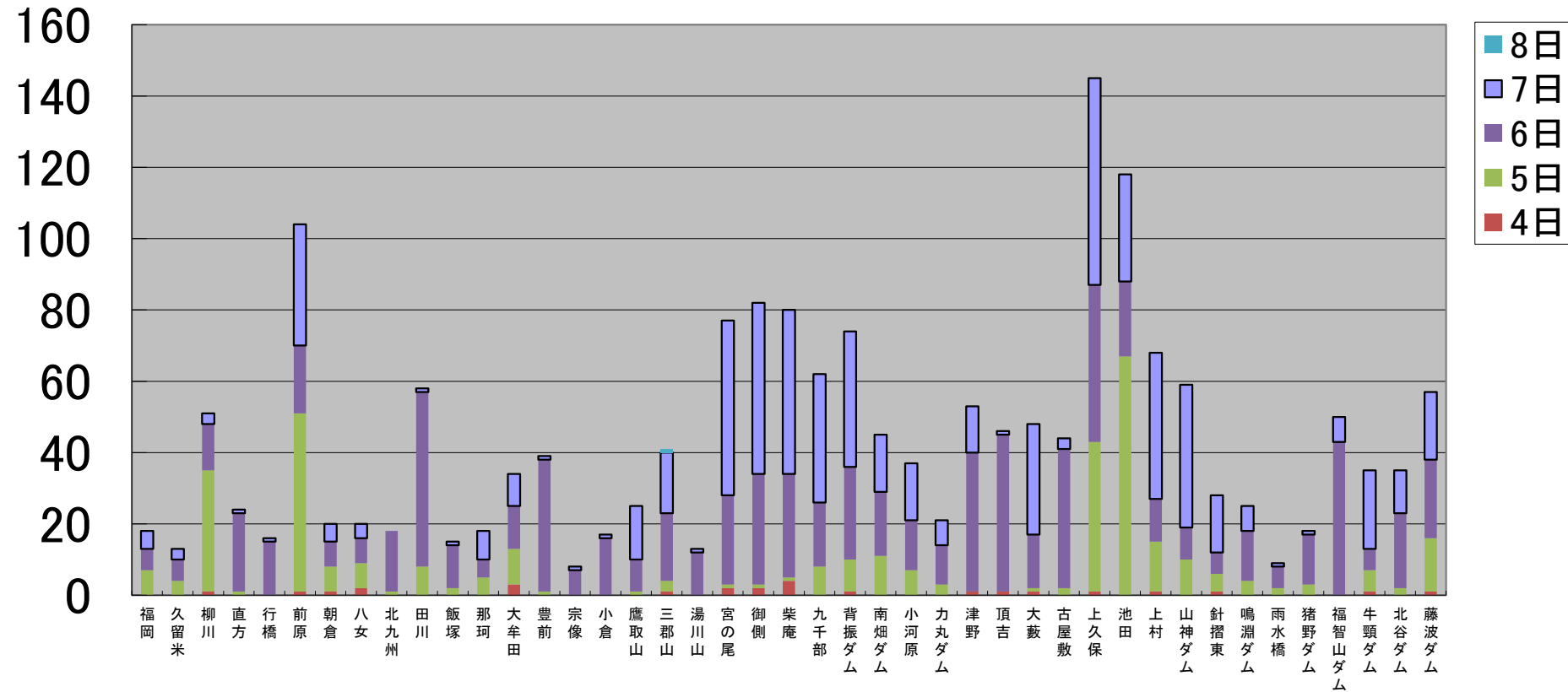
観測地点	日	4日	5日	6日	7日	8日	計	最大1時間降水量		
								日	時間	降水量
福岡		0	7	6	5	0	18	5	16	4 ☆
久留米		0	4	6	3	0	13	5	0	3 ☆
柳川		1	34	13	3	0	51	5	15	31
直方		0	1	22	1	0	24	6	21	5 ☆
行橋		0	0	15	1	0	16	6	13	5 ☆
前原		1	50	19	34	0	104	5	16	37
朝倉		1	7	7	5	0	20	5	15	3 ☆
八女		2	7	7	4	0	20	5	15	4 ☆
北九州		0	1	17	0	0	18	6	21	4 ☆
田川		0	8	49	1	0	58	6	21	11 ☆
飯塚		0	2	12	1	0	15	6	21	4 ☆
那珂		0	5	5	8	0	18	7	6	6 ☆
大牟田		3	10	12	9	0	34	5	14	5 ☆
豊前		0	1	37	1	0	39	6	21	17
宗像		0	0	7	1	0	8	6	13	2 ☆
小倉		0	0	16	1	0	17	6	13	6 ☆
鷹取山		0	1	9	15	0	25	7	8	4 ☆
三郡山		1	3	19	17	1	41	7	8	5 ☆
湯川山		0	0	12	1	0	13	6	14	3 ☆
宮の尾		2	1	25	49	0	77	7	7	9 ☆
御側		2	1	31	48	0	82	6	12	9 ☆
柴庵		4	1	29	46	0	80	7	7	12 ☆
九千部		0	8	18	36	0	62	7	11	7 ☆
背振ダム		1	9	26	38	0	74	7	6	7 ☆
南畑ダム		0	11	18	16	0	45	5	15	7 ☆
小河原		0	7	14	16	0	37	7	8	9 ☆
力丸ダム		0	3	11	7	0	21	6	21	3 ☆
津野		1	0	39	13	0	53	6	17	7 ☆
頂吉		1	0	44	1	0	46	6	21	11 ☆
大藪		1	1	15	31	0	48	7	7	9 ☆
古屋敷		0	2	39	3	0	44	6	18	10 ☆
上久保		1	42	44	58	0	145	7	5	21 ☆
池田		0	67	21	30	0	118	5	16	49
上村		1	14	12	41	0	68	5	15	13 ☆
山神ダム		0	10	9	40	0	59	7	8	11 ☆
針摺東		1	5	6	16	0	28	5	15	4 ☆
鳴淵ダム		0	4	14	7	0	25	6	13	3 ☆
雨水橋		0	2	6	1	0	9	6	13	2 ☆
猪野ダム		0	3	14	1	0	18	6	12	2 ☆
福智山ダム		0	0	43	7	0	50	6	22	10 ☆
牛頸ダム		1	6	6	22	0	35	7	6	7 ☆
北谷ダム		0	2	21	12	0	35	6	16	4 ☆
藤波ダム		1	15	22	19	0	57	5	16	9 ☆

注意) ☆は他日、他時間に月最大降水量があったことを示す。

※清水山、大坂山、権現山、火山、九千部山:R1年9月に雨量計廃止のため観測停止。

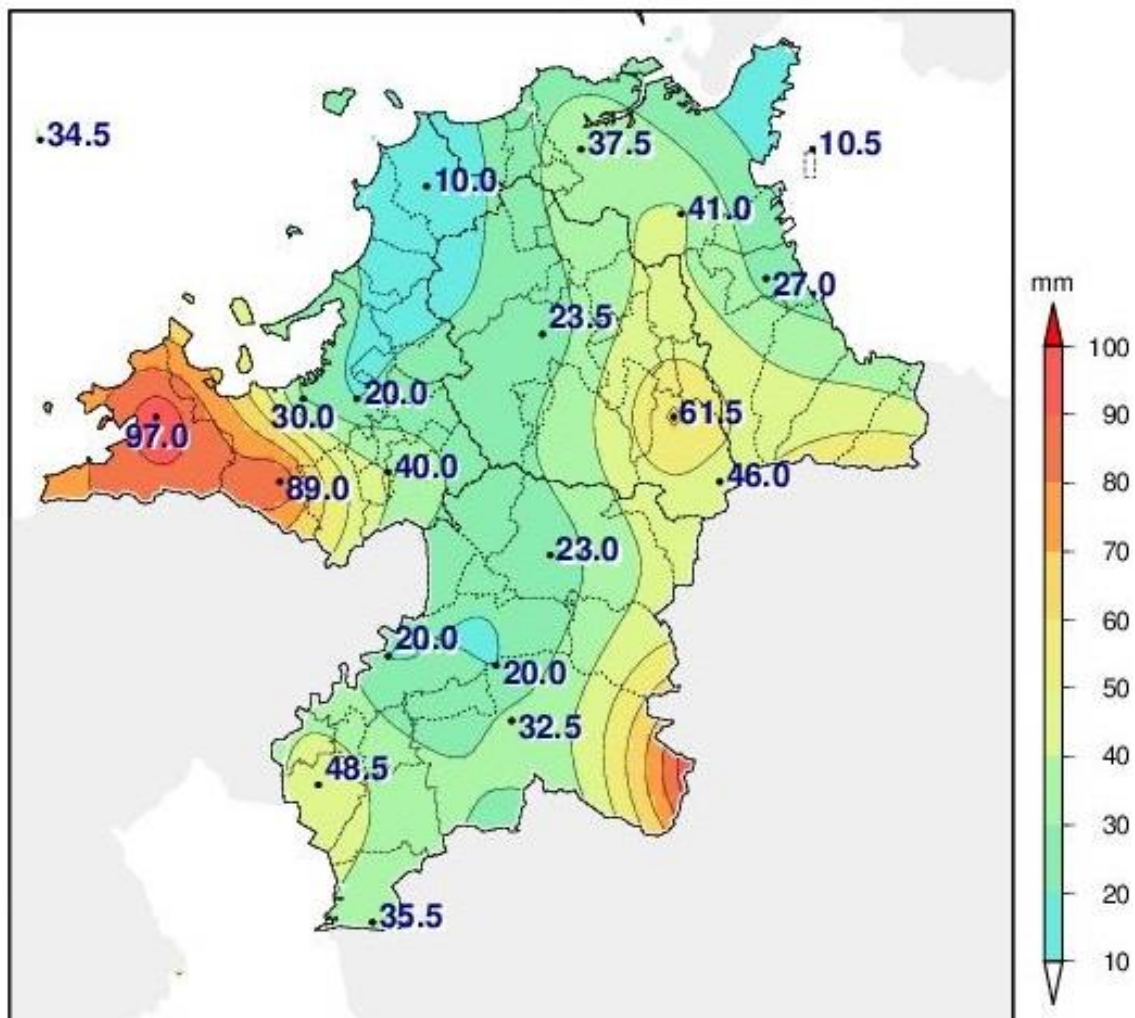
降水量(令和2年9月4日~9月8日)

単位:mm



エ 降水量分布図(令和2年9月4日からの台風第10号による災害)

(1) 令和2年9月4日～8日



(2)災害の概要

ア 気象情報及び災害対策本部等の経過

発表日時	地域	主な気象情報の発表状況の経緯				県の対応の経緯	
		市町村	特別警報	警報	注意報	時刻	対応体制
9/5 05:58	福岡地方	福岡市、宗像市、古賀市、福津市、糸島市、新宮町			強風、雷	9/4 11:00	福岡県災害警戒本部及び福岡県災害警戒地方本部設置(福岡、北九州、京築、筑豊、両筑、筑後)
	北九州・遠賀地区	筑紫野市、春日市、大野城市、太宰府市、那珂川市、宇美町、篠栗町、志免町、須恵町、久山町、粕屋町			雷		
	京築地方	北九州市、芦屋町、岡垣町			強風、雷		
	筑豊地方	中間市、水巻町、遠賀町			雷		
	筑後北部	全域			雷		
	筑後南部	全域			雷		
9/5 17:22	福岡地方	福岡市、宗像市、古賀市、福津市、糸島市、新宮町			大雨、洪水、強風、雷		
	北九州・遠賀地区	筑紫野市、春日市、大野城市、太宰府市、那珂川市、宇美町、篠栗町、志免町、須恵町、久山町、粕屋町			雷		
	京築地方	北九州市、芦屋町、岡垣町			強風、雷		
	筑豊地方	中間市、水巻町、遠賀町			雷		
	筑後北部	全域			雷		
	筑後南部	全域			雷		
9/5 20:06	福岡地方	福岡市、宗像市、古賀市、福津市、糸島市、新宮町			強風		
	北九州・遠賀地区	北九州市、芦屋町、岡垣町			強風		
9/5 22:47	福岡地方	福岡市、宗像市、古賀市、福津市、糸島市、新宮町			強風、雷		
	北九州・遠賀地区	筑紫野市、春日市、大野城市、太宰府市、那珂川市、宇美町、篠栗町、志免町、須恵町、久山町、粕屋町			雷		
	京築地方	北九州市、芦屋町、岡垣町			強風、雷		
	筑豊地方	中間市、水巻町、遠賀町			雷		
	筑後北部	全域			雷		
	筑後南部	全域			雷		
9/6 4:31	福岡地方	福岡市、宗像市、古賀市、福津市、糸島市、新宮町			強風、波浪、雷		
	北九州・遠賀地区	筑紫野市、春日市、大野城市、太宰府市、那珂川市、宇美町、篠栗町、志免町、須恵町、久山町、粕屋町			強風、雷		
	京築地方	北九州市、芦屋町、岡垣町			強風、波浪、雷		
	筑豊地方	中間市、水巻町、遠賀町			強風、雷		
	筑後北部	行橋市、豊前市、苅田町、吉富町、築上町			大雨、雷、強風、洪水		
	筑後南部	みやこ町、上毛町			強風、波浪、雷		
9/6 4:31	福岡地方	福岡市、宗像市、古賀市、福津市、糸島市、新宮町			強風、雷		
	北九州・遠賀地区	筑紫野市、春日市、大野城市、太宰府市、那珂川市、宇美町、篠栗町、志免町、須恵町、久山町、粕屋町			強風、雷		
	京築地方	北九州市、芦屋町、岡垣町			強風、雷		
	筑豊地方	中間市、水巻町、遠賀町			強風、雷		
	筑後北部	大牟田市、柳川市、みやま市			強風、波浪、雷		
	筑後南部	八女市、筑後市、大川市、大木町、広川町			強風、雷		
9/6 14:57	福岡地方	福岡市、宗像市、古賀市、福津市、糸島市、新宮町	暴風		波浪、雷		
	北九州・遠賀地区	筑紫野市、春日市、大野城市、太宰府市、那珂川市、宇美町、篠栗町、志免町、須恵町、久山町、粕屋町			強風、波浪、雷		
	京築地方	北九州市、芦屋町、岡垣町	暴風		波浪、高潮、雷		
	筑豊地方	中間市、水巻町、遠賀町	暴風		波浪、雷		
	筑後北部	行橋市、豊前市、苅田町、築上町			強風、波浪、高潮、雷		
	筑後南部	みやこ町、上毛町			強風、波浪、雷		
	京築地方	吉富町			強風、雷		
	筑豊地方	全域			強風、雷		
	筑後北部	全域			強風、雷		
	筑後南部	大牟田市、柳川市、みやま市	暴風、波浪		雷		
		八女市、筑後市、大川市、大木町、広川町			強風、雷		
9/6 16:24	福岡地方	福岡市、糸島市、那珂川市	暴風		大雨、波浪、雷		
	北九州・遠賀地区	筑紫野市、春日市、大野城市、太宰府市、宇美町、篠栗町、志免町、須恵町、久山町、粕屋町	暴風		大雨、雷		
	京築地方	北九州市、芦屋町、岡垣町	暴風		波浪、雷		
	筑豊地方	中間市、水巻町、遠賀町	暴風		雷		
	筑後北部	行橋市、豊前市、築上町	暴風、波浪、高潮		雷		
	筑後南部	みやこ町、上毛町	暴風、波浪		高潮、雷		
	京築地方	吉富町	暴風、波浪		雷		
	筑豊地方	全域	暴風		雷		
	筑後北部	全域	暴風		雷		
	筑後南部	大牟田市、みやま市	暴風、波浪		大雨、雷		
		柳川市	暴風、波浪		大雨、雷		
		八女市	暴風		大雨、雷		
		筑後市、大川市、大木町、広川町	暴風		雷		
9/6 21:47	福岡地方	福岡市、糸島市、宗像市、古賀市、福津市、新宮町	暴風、歩廊		大雨、雷	9/6 18:00	福岡県災害対策本部(第一配備)及び福岡県災害警戒地方本部設置(福岡、北九州、京築、筑豊、両筑、筑後)
	北九州・遠賀地区	筑紫野市、春日市、大野城市、太宰府市、宇美町、篠栗町、志免町、須恵町、久山町、粕屋町	暴風		大雨、雷		
	京築地方	北九州市、芦屋町、岡垣町	暴風		雷		
	筑豊地方	中間市、水巻町、遠賀町	暴風		雷		
	筑後北部	行橋市、豊前市、築上町	暴風、波浪、高潮		雷		
	筑後南部	みやこ町、上毛町	暴風、波浪		雷		
	京築地方	吉富町	暴風、波浪、高潮		雷		
	筑豊地方	赤村	暴風		大雨、洪水、高潮、雷		
	筑後北部	田川市、香春町、添田町、応答町、福智町	暴風		大雨、洪水、雷		
	筑後南部	直方市、飯塚市、宮若市、小竹町、勢手町、桂川町、糸田町、川崎町	暴風		雷		
		久留米市、小郡市、朝倉市、筑前町、東峰村、大井町	暴風		大雨、雷		
		大牟田市、みやま市	暴風、波浪		大雨、雷		
		柳川市	暴風、波浪		雷		
		八女市	暴風		大雨、雷		
		筑後市、大川市、大木町、広川町	暴風		雷		
9/7 1:38	福岡地方	福岡市、糸島市、宗像市、古賀市、福津市、糸島市、新宮町	暴風、波浪		大雨、雷		
	北九州・遠賀地区	筑紫野市、春日市、大野城市、太宰府市、宇美町、篠栗町、志免町、須恵町、久山町、粕屋町	暴風		雷		
	京築地方	北九州市、芦屋町、岡垣町	暴風		大雨、雷		
	筑豊地方	中間市、水巻町、遠賀町	暴風		雷		

主な気象情報の発表状況の経緯						県の対応の経緯		
発表日時	地域	市町村	特別警報	警報	注意報	時刻	対応体制	
9/7 1:38	京築地方	豊前市、笠上町		暴風、波浪	大雨、洪水、雷			
		みやこ町		暴風	大雨、洪水、雷			
		吉富町、行橋市、苅田町、上毛町		暴風、波浪	雷			
	筑豊地方	赤村		暴風	洪水、雷			
		田川市、香春町、添田町、応答町、福徳町		暴風	大雨、雷			
		国方市、飯塚市、宮若市、嘉麻市、小竹町、鞍手町、桂川町、糸田町、川崎町		暴風	雷			
	筑後北部	えきはら市		暴風	大雨、雷			
		久留米市、小郡市、朝倉市、筑前町、東峰村、大刀洗町		暴風	雷			
	筑後南部	大牟田市、みやま市		暴風、波浪	大雨、雷			
		柳川市		暴風、波浪	雷			
		八女市		暴風	大雨、雷			
	9/7 5:02	福岡地方	筑後市、大川市、大木町、広川町		暴風			雷
福岡市、糸島市				暴風、波浪	大雨、雷			
宗像市、古賀市、福津市、新宮町、那珂川市				暴風、波浪	雷			
北九州・遠賀地区		筑紫野市、春日市、大野城市、太宰府市、宇美町、篠栗町、志免町、須恵町、久山町、粕屋町		暴風	雷			
		北九州市、戸巻町、岡垣町		暴風、波浪	雷			
		中間市、水巻町、遠賀町		暴風	雷			
京築地方		行橋市、豊前市、苅田町、吉富町、笠上町		暴風、波浪	雷			
		みやこ町、上毛町		暴風	雷			
筑豊地方		全域		暴風	雷			
筑後北部		全域		暴風	雷			
筑後南部		大牟田市、みやま市		暴風、波浪	大雨、雷			
		柳川市		暴風、波浪	雷			
		八女市		暴風	大雨、雷			
9/7 10:55		福岡地方	筑後市、大川市、大木町、広川町		暴風	雷		
			福岡市、宗像市、古賀市、福津市、糸島市、新宮町		暴風、波浪	雷、強風、波浪、洪水		
			筑紫野市、春日市、大野城市、太宰府市、那珂川市、宇美町、篠栗町、志免町、須恵町、久山町、粕屋町			強風		
		北九州・遠賀地区	北九州市、戸巻町、岡垣町		暴風、波浪	強風		
			中間市、水巻町、遠賀町			強風		
	行橋市、豊前市、苅田町、吉富町、笠上町				強風、波浪			
	京築地方	行橋市、豊前市、苅田町、吉富町、笠上町			強風			
		みやこ町、上毛町			強風			
	筑豊地方	全域		強風				
	筑後北部	全域		強風				
	筑後南部	大牟田市、柳川市、みやま市			強風、波浪			
		八女市、筑後市、大川市、大木町、広川町			強風			
		福岡市、宗像市、古賀市、福津市、糸島市、新宮町			強風、波浪			
	北九州・遠賀地区	北九州市、戸巻町、岡垣町			強風、波浪			
		中間市、水巻町、遠賀町			強風			
	9/8 4:12	福岡地方	福岡市、宗像市、古賀市、福津市、糸島市、新宮町			強風、雷	9/8 10:10	福岡県災害対策本部及び福岡県災害対策地方本部を廃止
		北九州・遠賀地区	北九州市、戸巻町、岡垣町			強風、雷		

イ 主な被害

◆人的被害	死者	0名
	行方不明者	0名
	重傷者	0名
	軽傷者	14名
◆住家被害	全壊	0棟
	半壊	1棟
	一部破損	219棟
	床上浸水	0棟
	床下浸水	0棟
◆り災世帯		1世帯
◆り災人数		2名
◆道路被害		0箇所
◆河川被害		0箇所
◆崖崩れ		0箇所

ウ 雨量観測状況 (9月4日~8日)

※県雨量観測所による

◆1時間最大雨量

・平地 (総合庁舎等)

①前原	37ミリ	(5日 16時)
②柳川	31ミリ	(5日 15時)

・山間部 (ダム、中継局等)

①池田	49ミリ	(5日 16時)
②上久保	21ミリ	(7日 5時)

◆累積最大雨量

・平地 (総合庁舎等)

①前原	104ミリ
②田川	58ミリ

・山間部 (ダム、中継局等)

①上久保	145ミリ
②池田	118ミリ

エ 市町村における災害対策本部設置状況

38団体

オ 避難状況

◆自主避難

12市町 3,466世帯 6,738名

◆避難準備・高齢者等避難開始

31市町村 464,927世帯 1,053,092名

◆避難勧告

19市町村 796,897世帯 1,685,733名

◆避難指示 (緊急)

1市 56,441世帯 113,537名

カ 局地激甚災害適用状況

なし

	田		畑		学校	病院	道路	橋りょう	河川	港湾	砂防	清掃施設	崖崩れ	鉄道不通	船舶被害	水道	電話	電気	ガス	ブロック	り災世帯	り災者数	
	流出埋没	冠水	流出埋没	冠水																			
	ha	ha	ha	ha																			
県計	0	0.00	0.00	0.00	63	0	0	0	0	5	0	0	0	0	0	0	139	6,603	0	5	1	2	
福岡市					51													1,670			0	0	
筑紫野市																					0	0	
春日市																					0	0	
大野城市																					0	0	
宗像市																					0	0	
太宰府市																					0	0	
古賀市																					0	0	
福津市																					0	0	
糸島市																					0	0	
那珂川町																					0	0	
宇美町																					1	2	
篠栗町																					0	0	
志免町																					0	0	
須恵町																					0	0	
新宮町										1											0	0	
久山町																					0	0	
粕屋町																					0	0	
福岡地方本部計	0.0	0.0	0.0	0.0	51	0	0	0	0	1	0	0	0	0	0	0	0	1,670	0	0	1	2	
北九州市										4											5	0	0
中間市																					0	0	
芦屋町																					0	0	
水巻町																					0	0	
岡垣町																					0	0	
遠賀町																					0	0	
北九州地方本部計	0.0	0.0	0.0	0.0	0	0	0	0	0	4	0	0	0	0	0	0	0	0	0	5	0	0	
行橋市																					0	0	
豊前市					1																0	0	
苅田町																					0	0	
みやこ町																					0	0	
吉富町																					0	0	
上毛町																					0	0	
築上町																					0	0	
京築地方本部計	0.0	0.0	0.0	0.0	1	0	0	0	0	0	0	0	0	0	0	0	0	0	0	0	0	0	
直方市																					0	0	
飯塚市																					0	0	
田川市																					0	0	
宮若市																					0	0	
嘉麻市																					0	0	
小竹町																	108				0	0	
鞍手町																					0	0	
桂川町					2																0	0	
香春町																					0	0	
添田町																					0	0	
糸田町																					0	0	
川崎町																					0	0	
大任町																					0	0	
赤村																					0	0	
福智町																					0	0	
筑豊地方本部計	0.00	0.0	0.0	0.0	2	0	0	0	0	0	0	0	0	0	0	0	108	0	0	0	0	0	

	田		畑		学校	病院	道路	橋 りょう	河川	港湾	砂防	清掃 施設	崖崩 れ	鉄道 不通	船舶 被害	水道	電話	電気	ガス	プロ ック	り災 世帯	り災 者数	
	流出 埋没	冠水	流出 埋没	冠水																			
	ha	ha	ha	ha																			
久留米市																						0	0
小郡市					9													292				0	0
うきは市																						0	0
朝倉市																						0	0
筑前町																						0	0
東峰村																						0	0
大刀洗町																						0	0
両 筑 地方本部計	0.00	0.0	0.00	0.00	9	0	0	0	0	0	0	0	0	0	0	0	0	292	0	0	0	0	0
大牟田市																	31	260				0	0
柳川市																						0	0
八女市																						0	0
筑後市																		4,381				0	0
大川市																						0	0
みやま市																						0	0
大木町																						0	0
広川町																						0	0
筑 後 地方本部計	0.0	0.0	0.0	0.0	0	0	0	0	0	0	0	0	0	0	0	0	31	4,641	0	0	0	0	0

(4)被害額 総括表

区分	単位	被害総額	備考
公立文教施設	千円	56,507	
農林水産業施設	千円	31,890	
公共土木施設	千円	0	
その他の公共施設	千円	8,465	
小計	千円	96,862	
公共施設被害市町村数	団体	10	
農産被害	千円	1,025,347	
林産被害	千円	0	
畜産被害	千円	66,020	
水産被害	千円	13,200	
商工被害	千円	113,000	
林地被害	千円	0	
その他	千円	238,060	
小計	千円	1,455,627	
被害総額	千円	1,552,489	

