

人事給与統計調査

－令和3年4月1日現在－

I 調査の概要

1 調査の目的

福岡県人事統計報告に関する規則（昭和27年福岡県人事委員会規則第7号）及び教育統計調査規則（平成11年福岡県教育委員会規則第6号）に基づき、福岡県の教職員の実態を調査し、人事・給与に関する教育行政上の基礎資料を得ることを目的とする。

2 調査の対象

調査対象者は、令和3年4月1日現在、公立諸学校に在籍する県費本務教職員（正規職員のみ。休職者・停職者を含む。）である。ただし、再任用職員と4月1日付け退職者は除外した。

3 主な調査項目

- (1)性別、年齢、学歴、経験年月
- (2)適用給料表、級、号給
- (3)給料の調整額

給料表別標準職務

教育職 給料表（三）	公立の小学校、中学校及び義務教育学校の校長、副校長、教頭、主幹教諭、指導教諭、教諭、講師、助教諭、養護教諭、養護助教諭、栄養教諭の職務
教育職 給料表（二）	公立の中等教育学校、高等学校及び特別支援学校の校長、副校長、教頭、主幹教諭、指導教諭、教諭、講師、助教諭、養護教諭、養護助教諭、栄養教諭、主任実習助手、実習助手、主任寄宿舎指導員、寄宿舎指導員の職務
行政職 給料表	上記公立学校の事務職員、技術職員、学校栄養職員の職務

（注）平成29年4月1日より医療職給料表（二）（学校栄養職員適用）は廃止され、行政職給料表に改められている。

Ⅱ 調査結果の概要

1 教職員数

公立の小学校、中学校、特別支援学校及び県立の中等教育学校、高等学校に在籍する教職員の推移は図1のとおりである。平成29年度から政令指定都市へ給与負担等が権限委譲され、福岡市と北九州市の市立学校教職員が調査対象外となったため、大幅に減少している。

図2は男女別人員構成を表したものである。行政職と教育職（三）で女性の割合がやや多く、教育職（二）で男性の割合が多い。総計については女性の割合がやや多くなっている。

また、図3は学歴別人員構成を表したものである。いずれの区分でも大学卒の割合が多く、行政職で67.9%、教育職（二）で95.3%、教育職（三）で89.7%を占め、総計では90%を占めている。

図1 教職員数の推移(表1より)

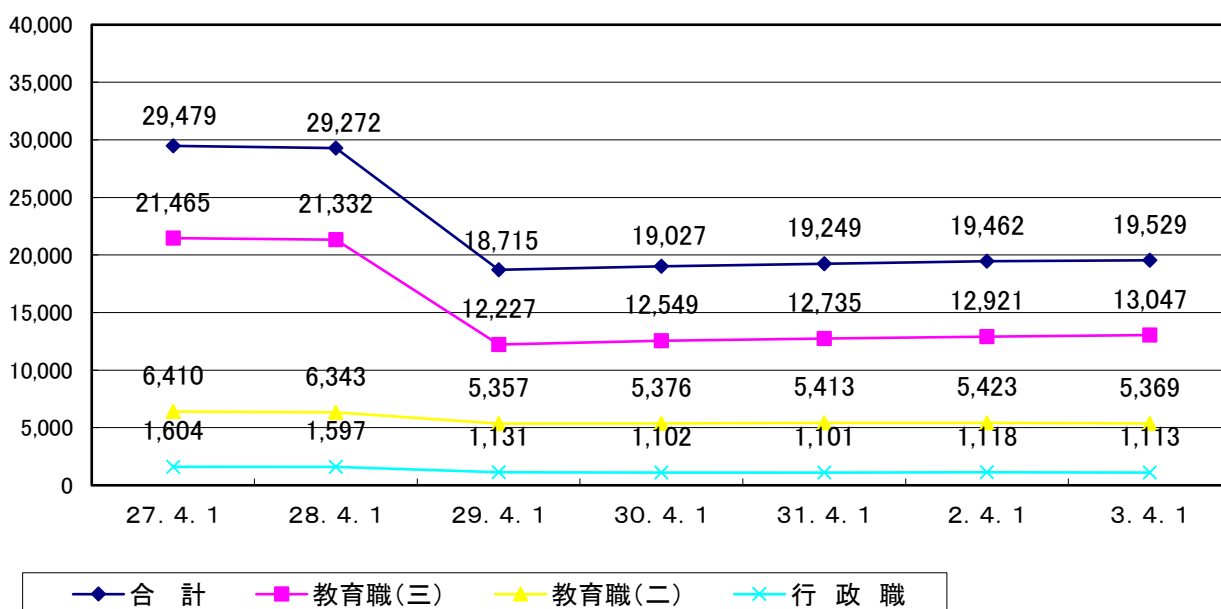


図2 教職員の男女別人員構成(表3より)

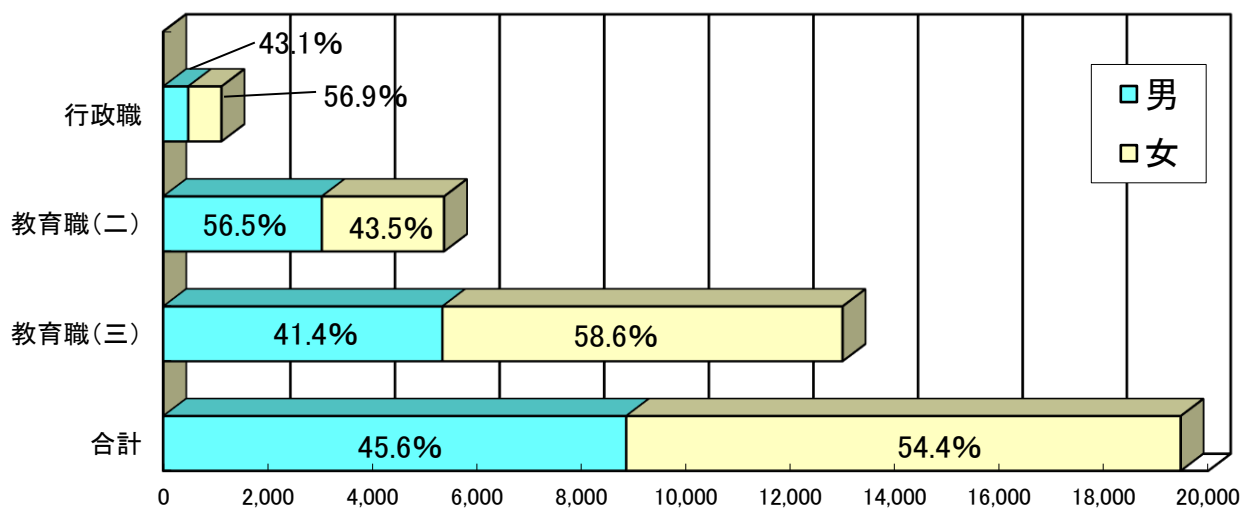
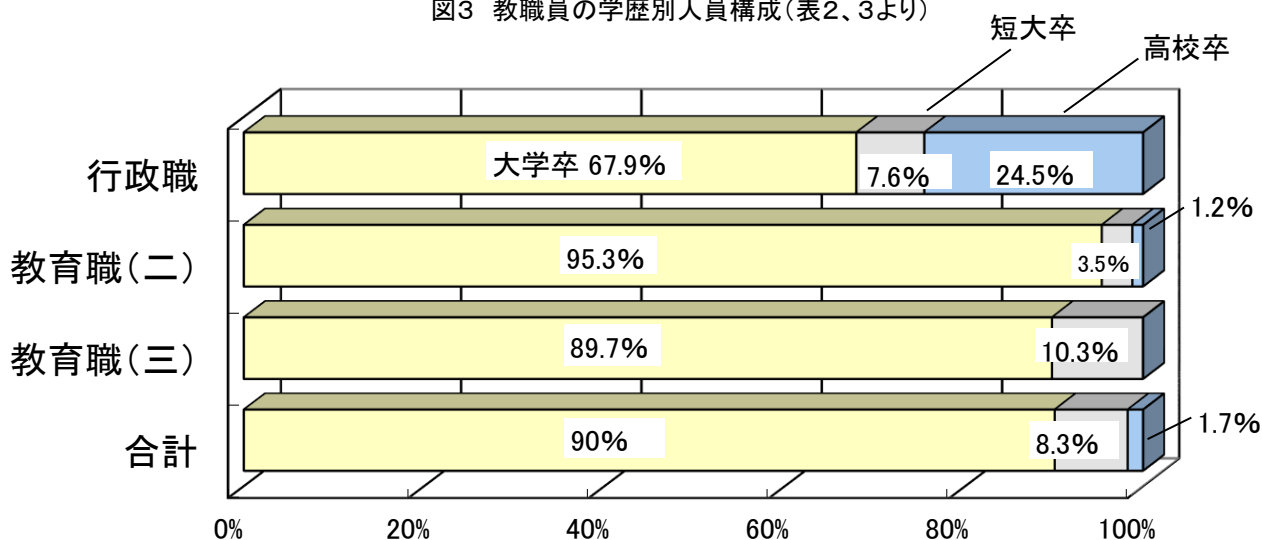


図3 教職員の学歴別人員構成(表2、3より)



2 教職員の年齢別人員構成、学校種別人員構成

公立の小学校、中学校、特別支援学校及び県立の中等教育学校、高等学校に在籍する教職員の年齢別人員構成を表したものが図4、図5、図6である。

図4は総計を表し、図5は給料表区分で構成を表したものである。

図6は給料表区分から更に学校種別ごとに構成を表したものである。小学校では各年齢層を通じて女性の割合が多く、高等学校では22歳を除いて男性の割合が多い傾向が分かる。

図4 年齢別人員構成の推移(総計) (平成28年→令和3年)

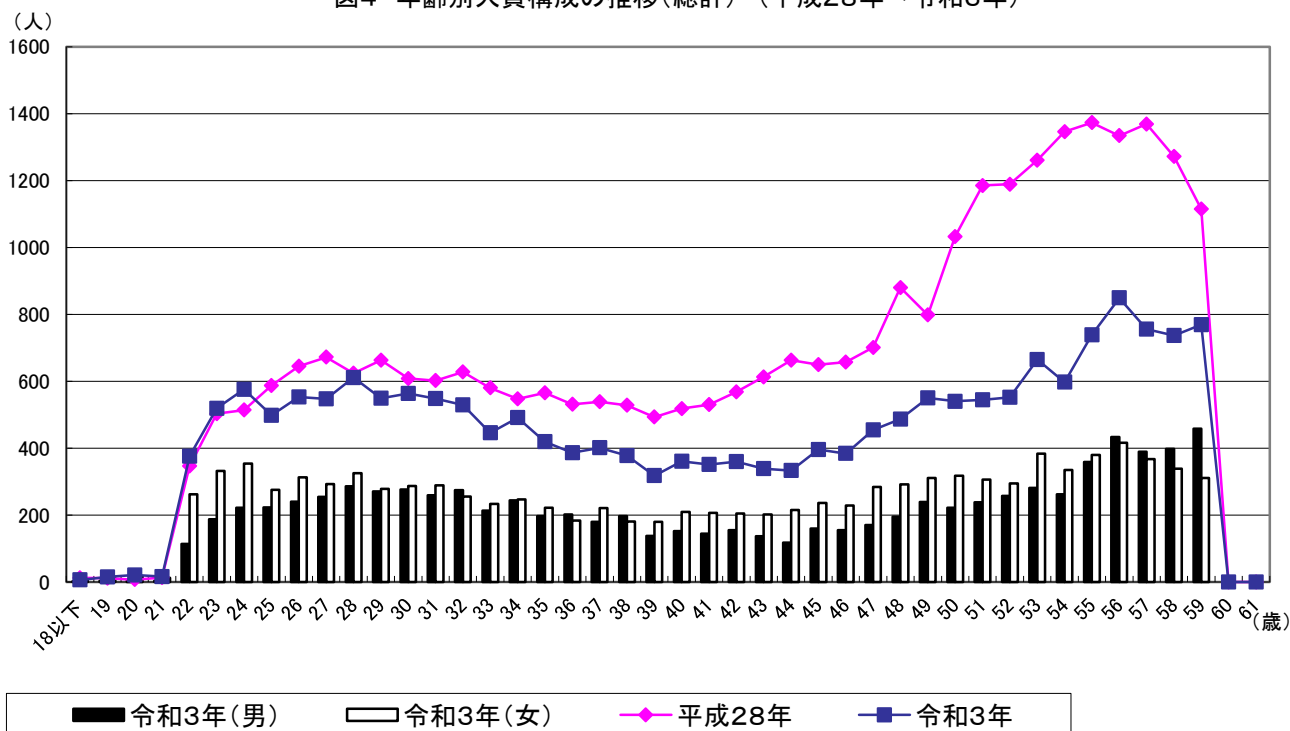
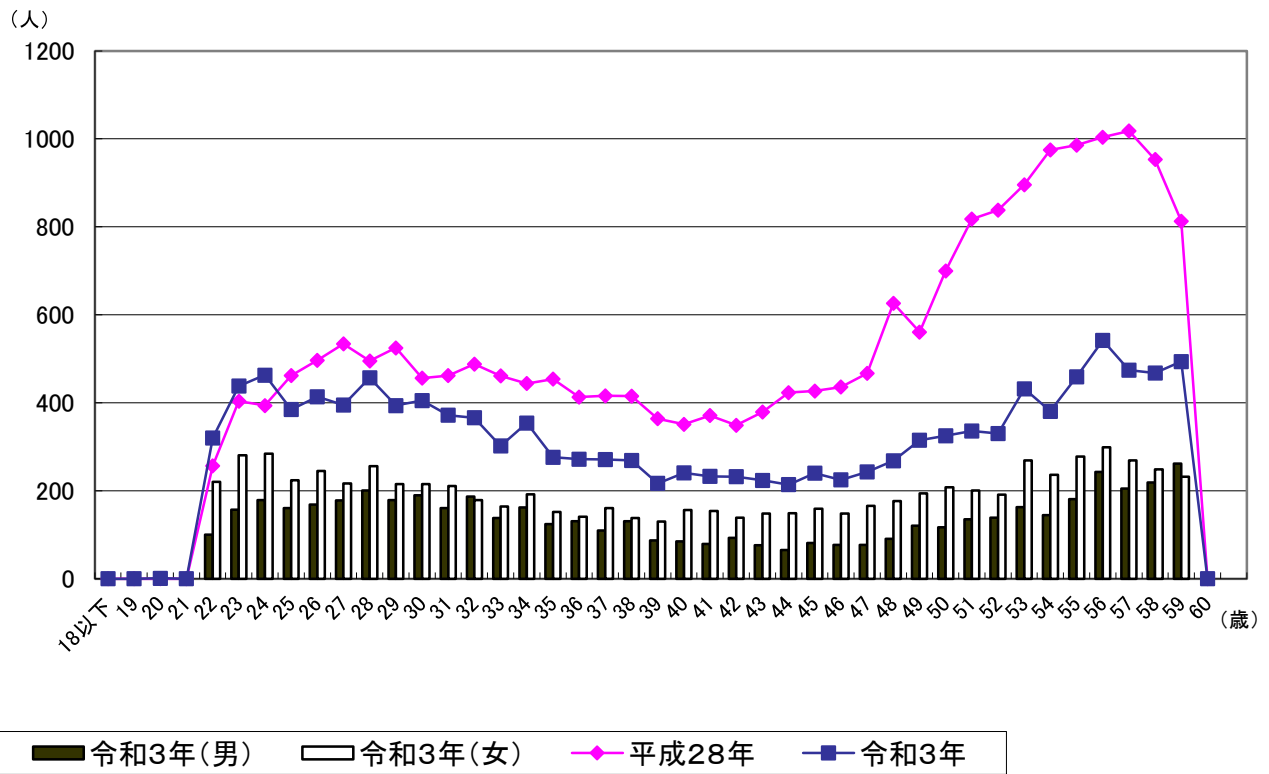
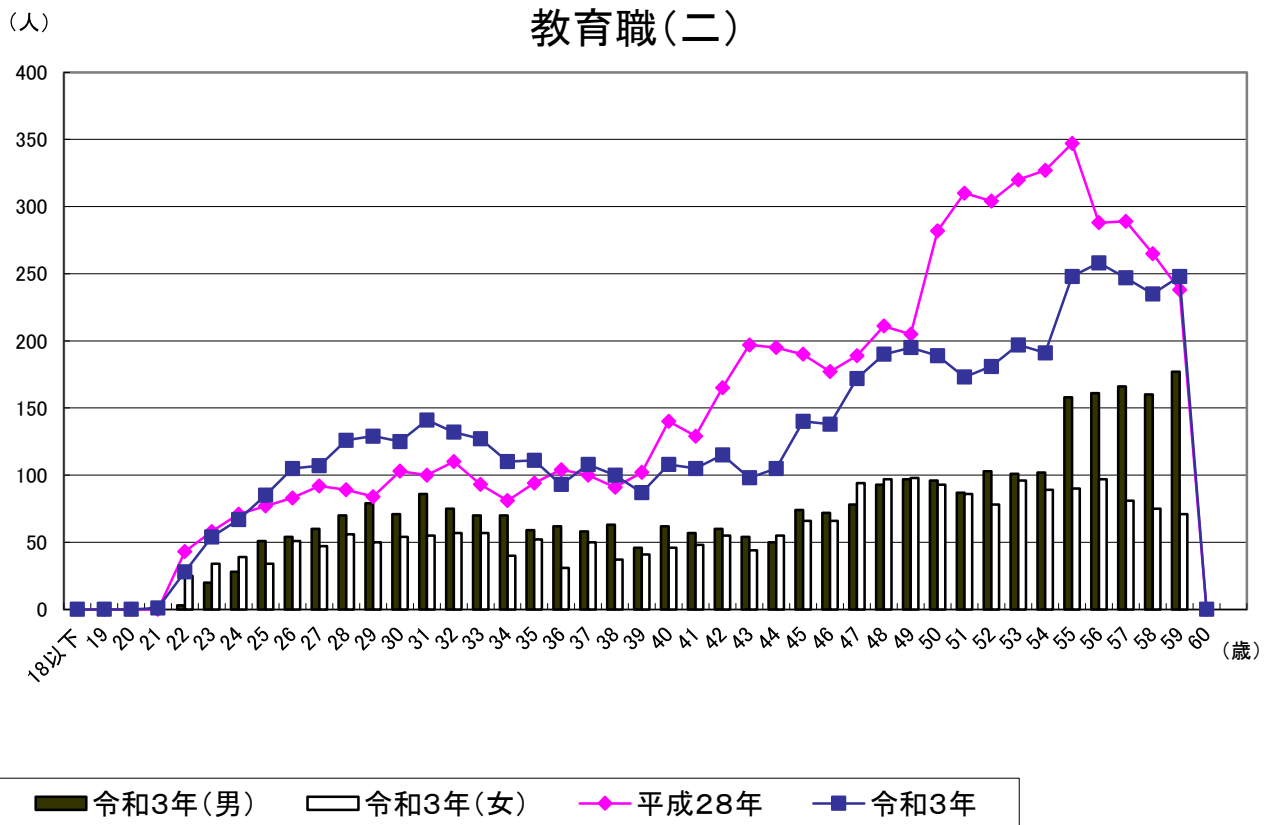


図5 年齢別人員構成の推移（平成28年→令和3年）（表4より）

教育職(三)

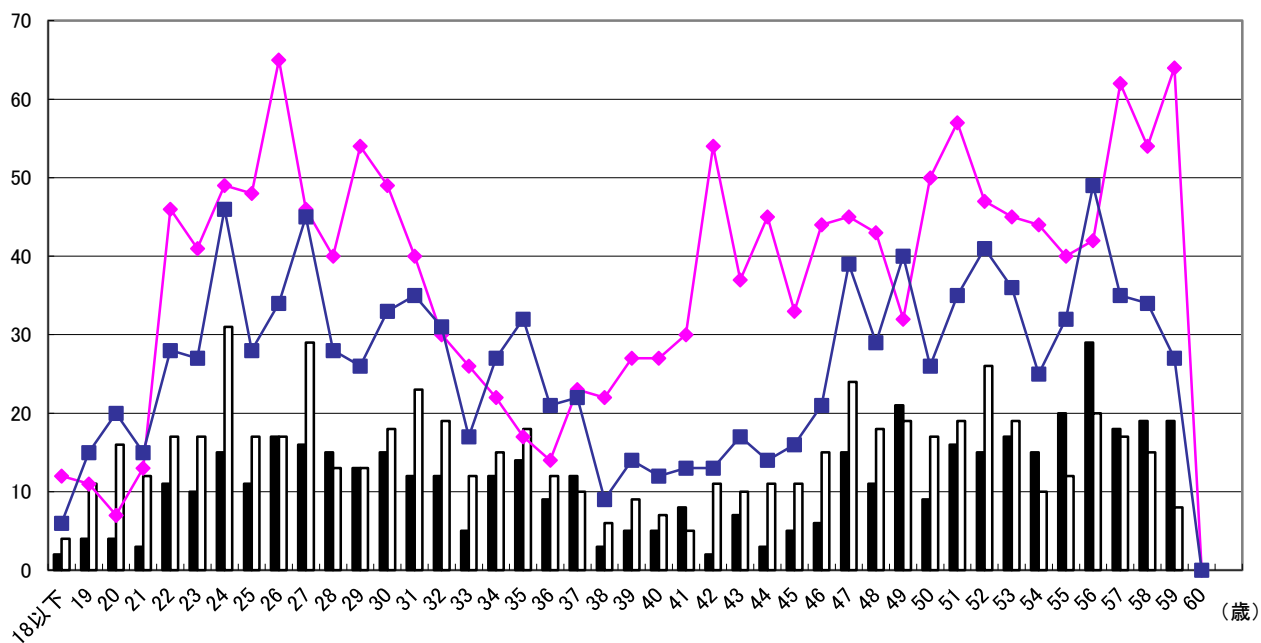


教育職(二)



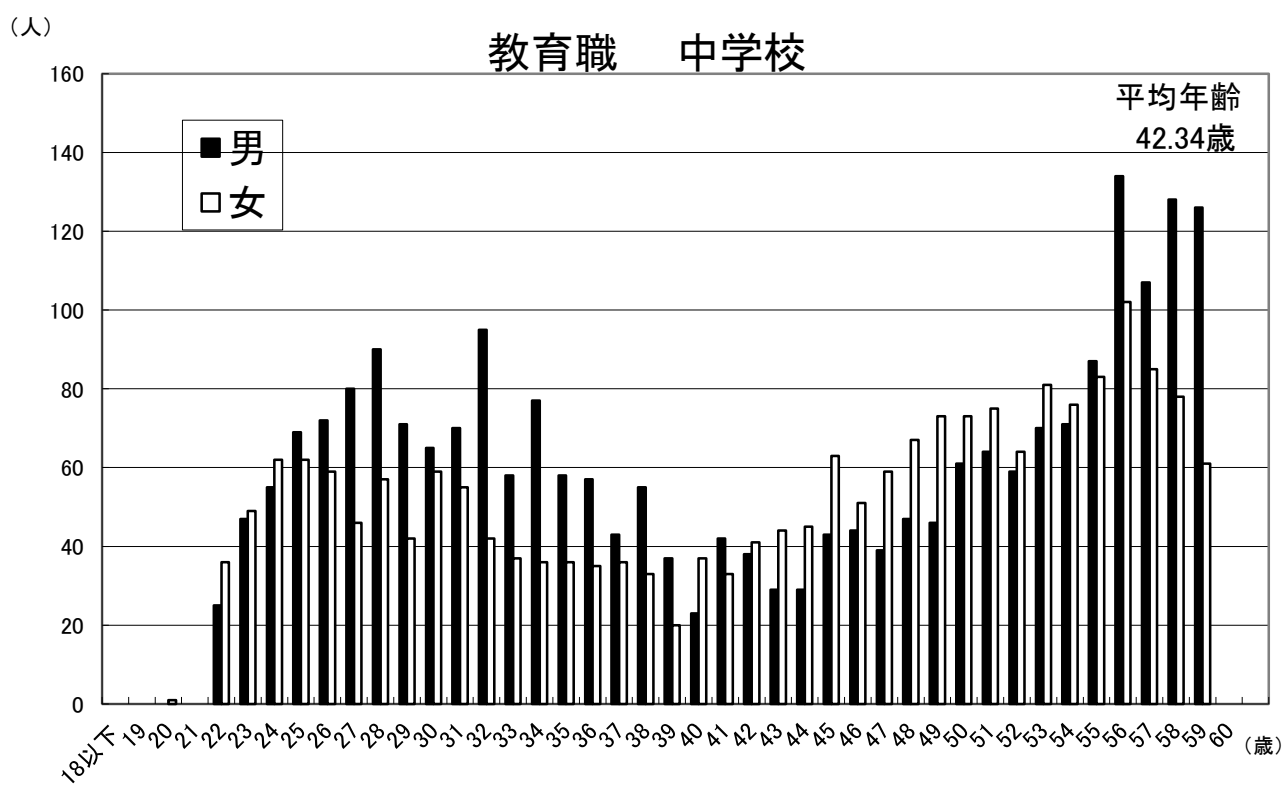
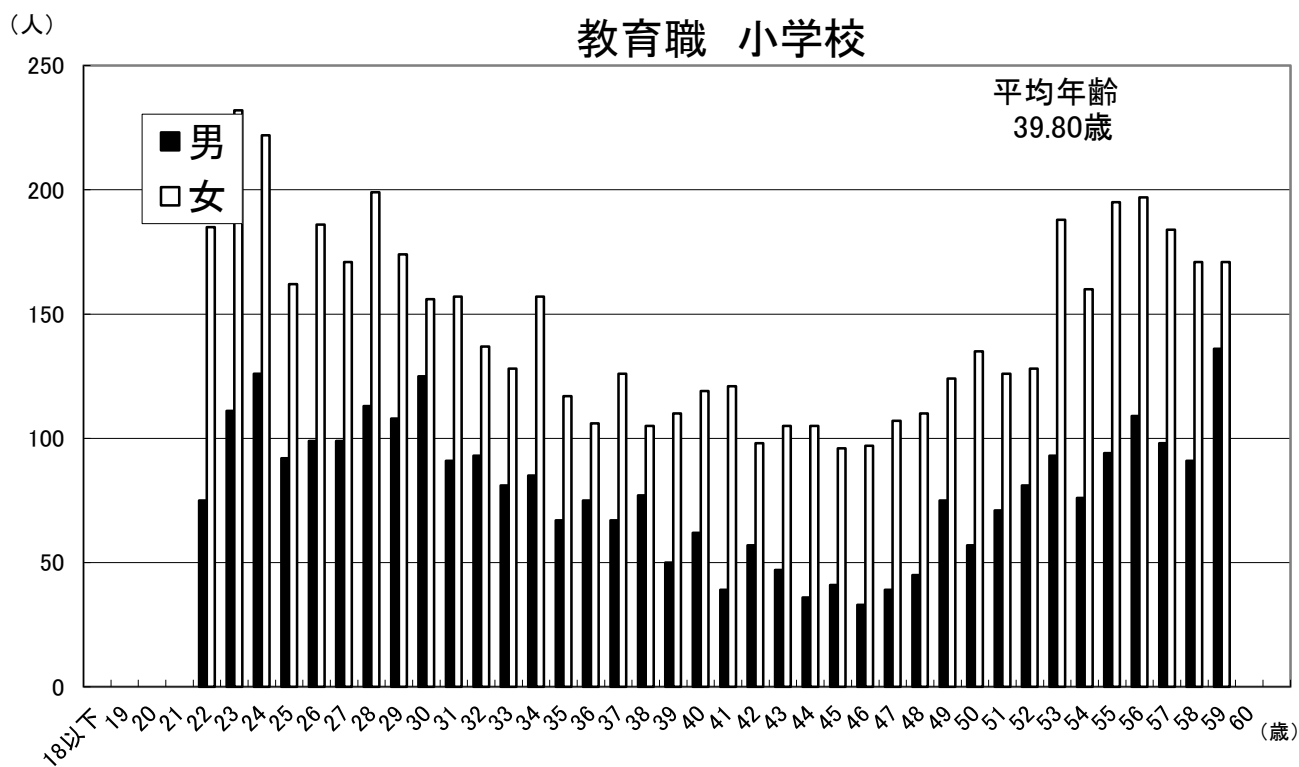
(人)

行政職



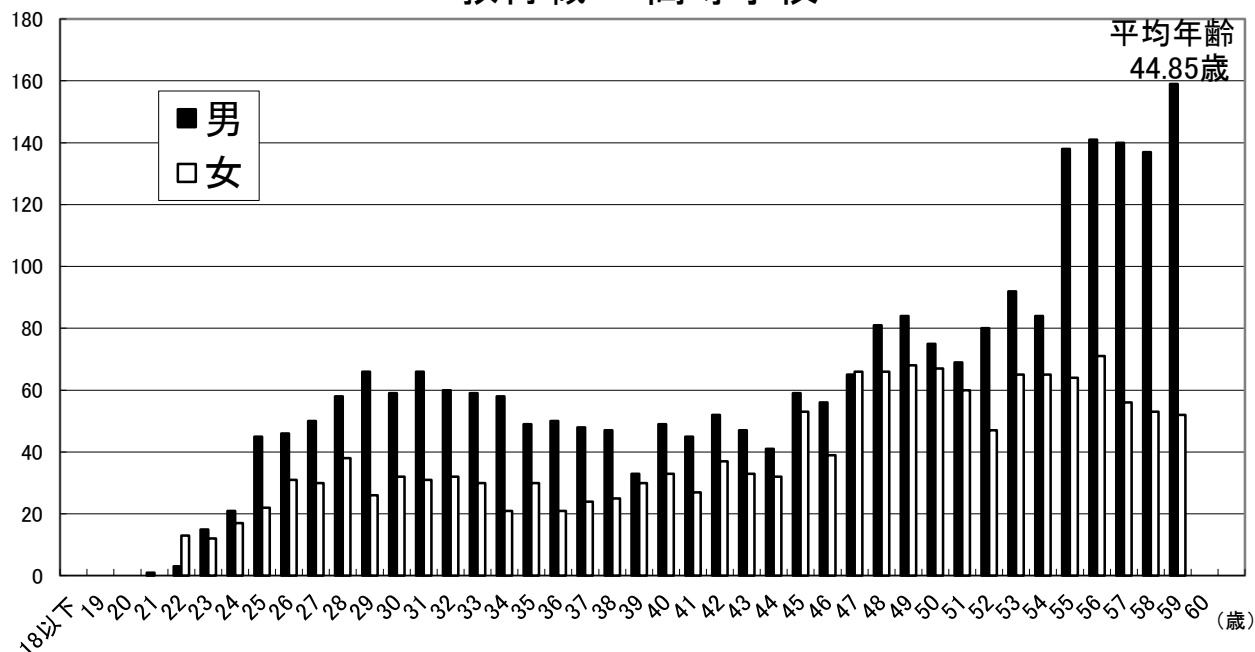
■ 令和3年(男) □ 令和3年(女) ◆ 平成28年 ■ 令和3年

图6 学校種別人員構成



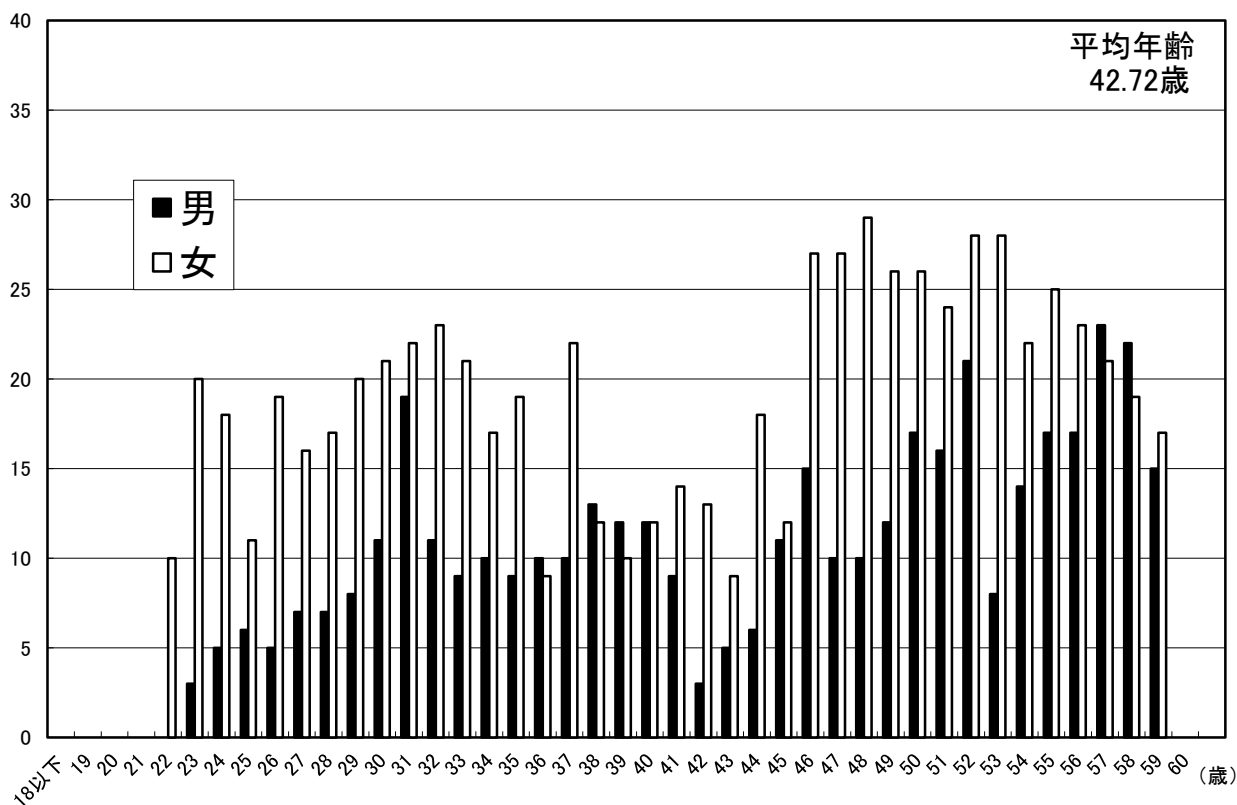
(人)

教育職 高等学校



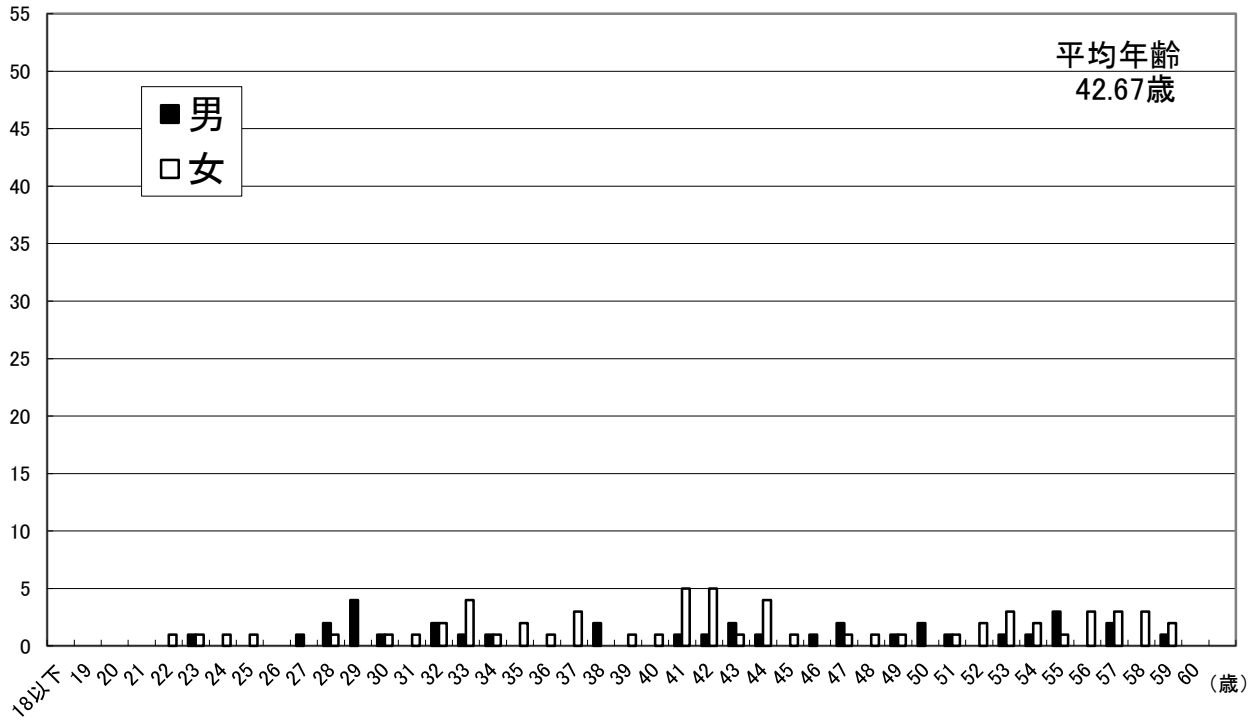
(人)

教育職 県立特別支援学校



(人)

教育職 市立特別支援学校



(人)

行政職

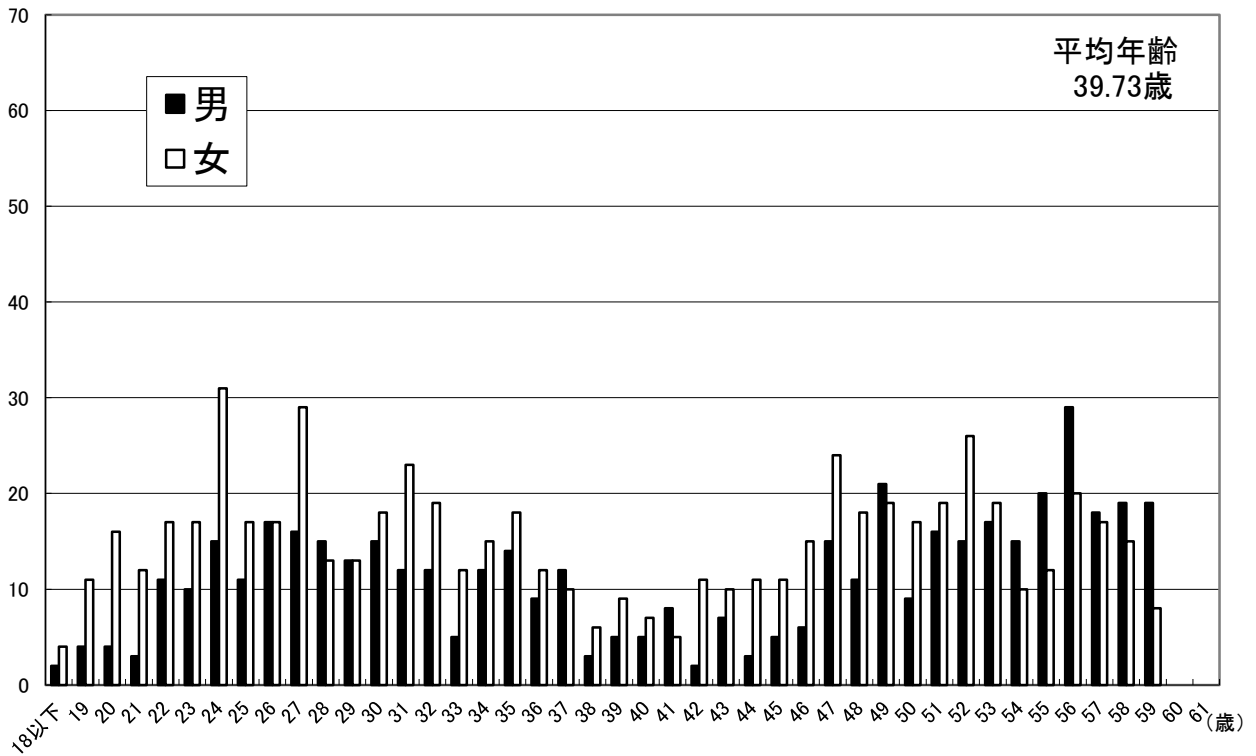
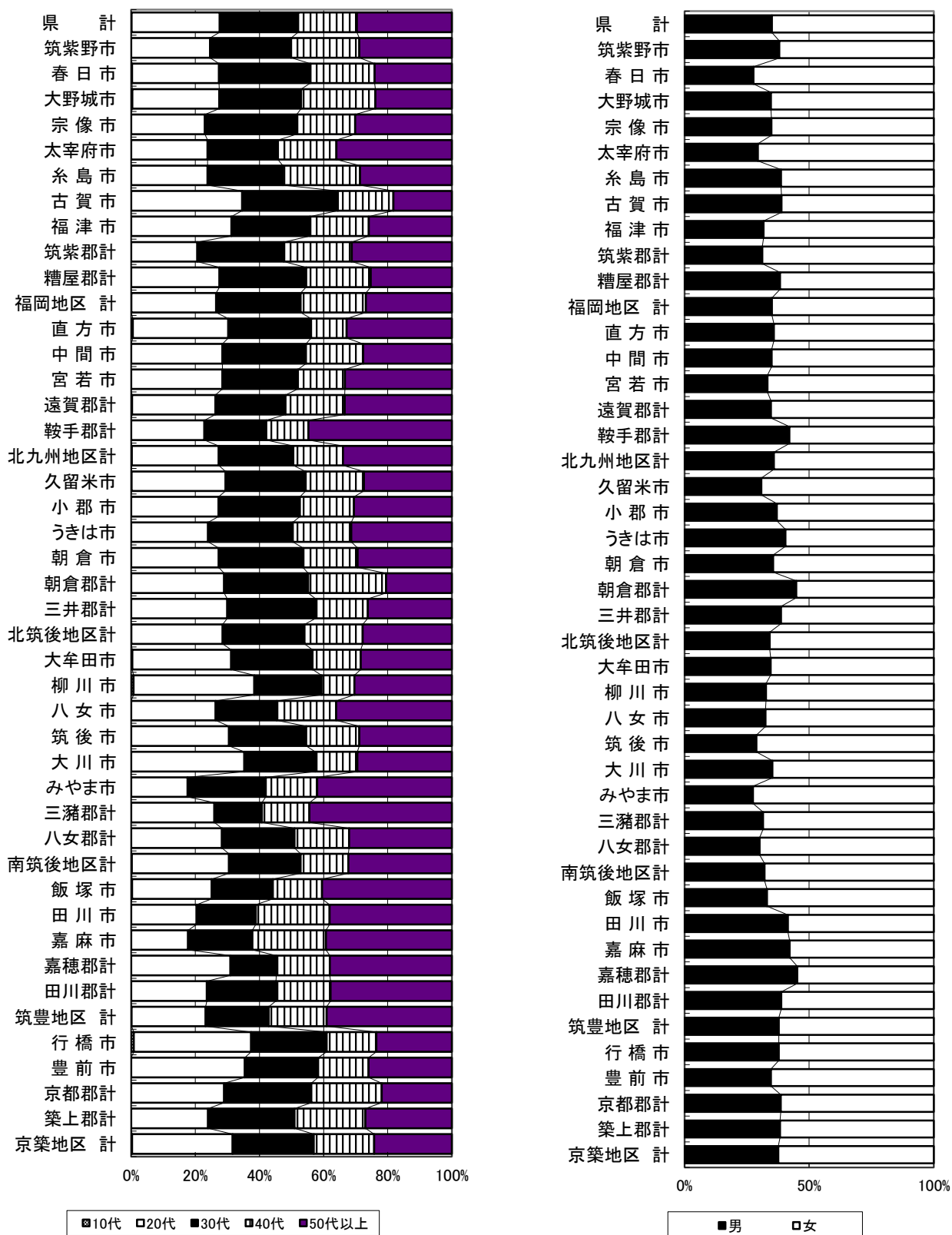


図7 教職員の市郡別・年代別・男女別構成（表6より）

〈小学校〉

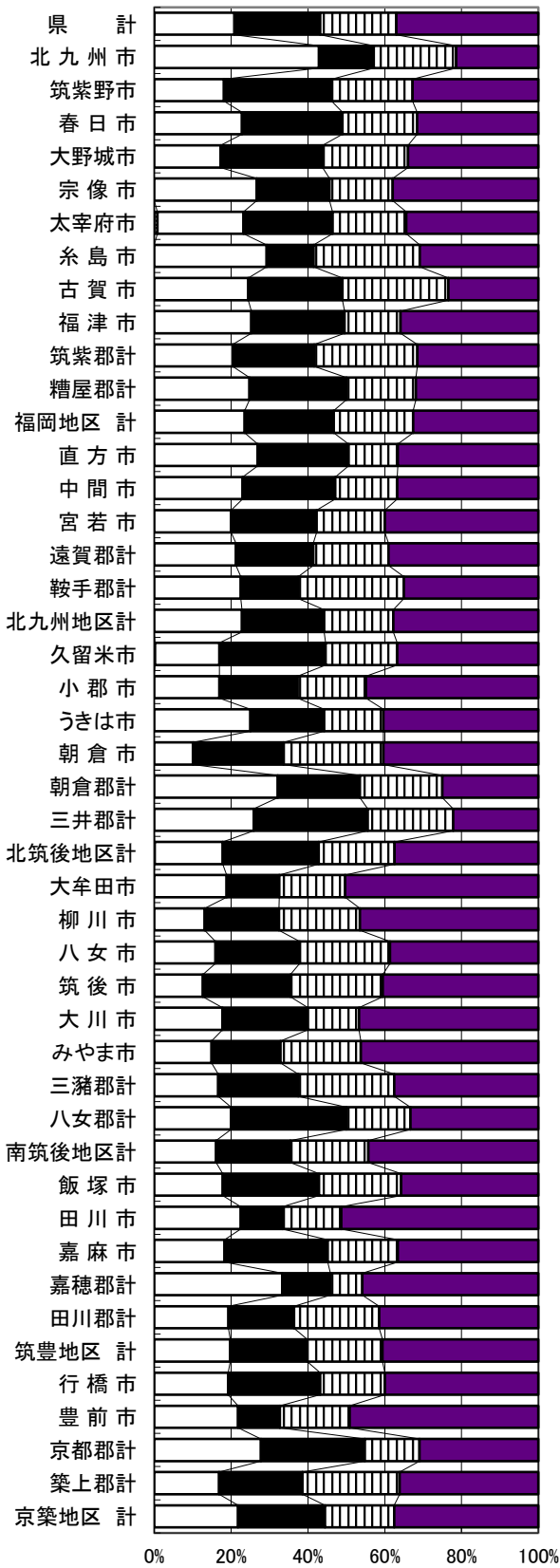
年代別構成比

男女別構成比



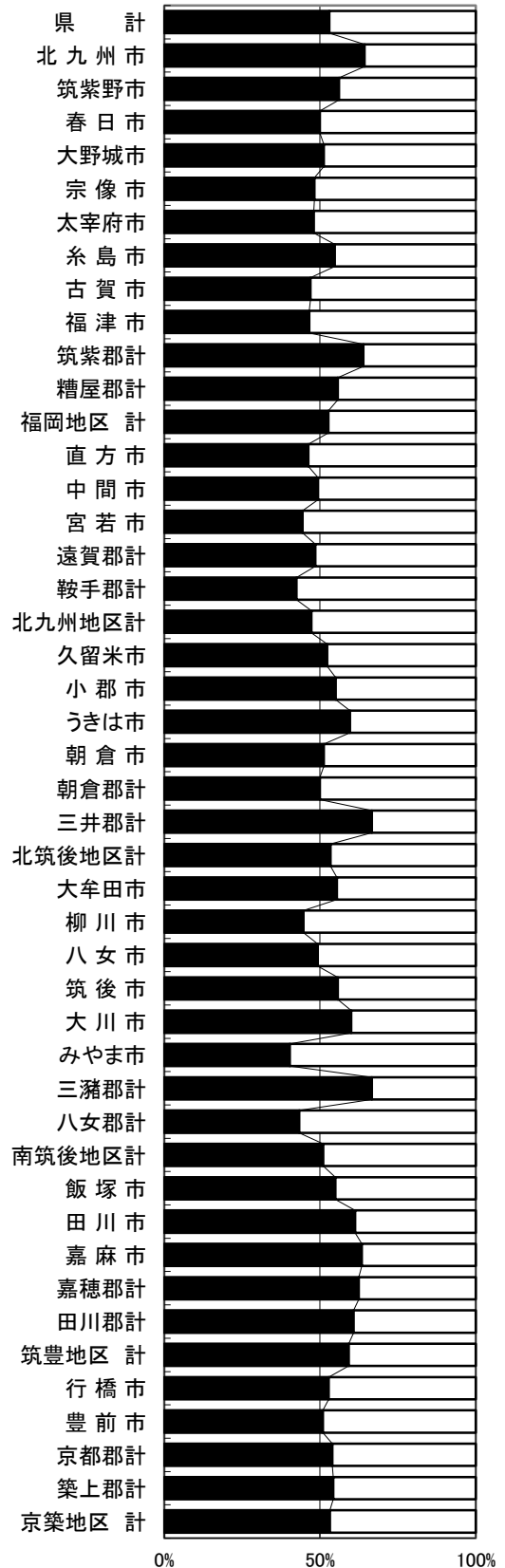
〈中学校〉

年代別構成比



■10代 □20代 ■30代 ▨40代 ■50代以上

男女別構成比



■男 □女

Ⅲ 統 計 表

表1 教職員数の推移

(単位 : 人)

区分 調査期日	合 計			教育職(三)			教育職(二)			行 政 職		
	計	男	女	計	男	女	計	男	女	計	男	女
27. 4. 1	29,479	13,470	16,009	21,465	9,058	12,407	6,410	3,654	2,756	(17) 1,604	758	(17) 846
28. 4. 1	29,272	13,250	16,022	21,332	8,938	12,394	6,343	3,570	2,773	(8) 1,597	742	(8) 855
29. 4. 1	18,715	8,902	9,813	12,227	5,174	7,053	5,357	3,194	2,163	0 1,131	534	597
30. 4. 1	19,027	8,963	10,064	12,549	5,289	7,260	5,376	3,167	2,209	1,102	507	595
31. 4. 1	19,249	8,982	10,267	12,735	5,349	7,386	5,413	3,140	2,273	1,101	493	608
2. 4. 1	19,462	8,988	10,474	12,921	5,372	7,549	5,423	3,121	2,302	1,118	495	623
3. 4. 1	19,529	8,913	10,616	13,047	5,399	7,648	5,369	3,034	2,335	1,113	480	633

行政職給料表の上段()書きは、医療職給料表(二)適用者で内数
(平成29年4月1日より医療職給料表(二)は廃止され、行政職給料表に改められている。)

表2 教職員の級別・学歴別人員

(単位 : 人)

区分 級	教育職(三)				教育職(二)				行 政 職			
	計	大学	短大	高校	計	大学	短大	高校	計	大学	短大	高校
10												
9												
8												
7												
6									26	24		2
特5												
5									205	155	10	40
特4									1	1		
4	610	559	51		121	117	4		143	91	16	36
3	680	605	75		218	215	3		175	107	16	52
特2	820	734	86		436	432	4					
2	10,937	9,802	1,134	1	4,531	4,319	166	46	292	235	18	39
1					63	35	9	19	271	143	24	104
(構成比%) 計	100.0 13,047	89.7 11,700	10.3 1,346	0.0 1	100.0 5,369	95.3 5,118	3.5 186	1.2 65	100.0 1,113	67.9 756	7.6 84	24.5 273

表3 教職員の学歴別・男女別人員

給料表別 学歴別	合 計			教育職(三)			教育職(二)			行 政 職		
	計	男	女	計	男	女	計	男	女	計	男	女
大学	17,574 100.0	8,480 48.3	9,094 51.7	11,700 100.0	5,132 43.9	6,568 56.1	5,118 100.0	2,971 58.1	2,147 41.9	756 100.0	377 49.9	379 50.1
短大	1,616 100.0	324 20.0	1,292 80.0	1,346 100.0	266 19.8	1,080 80.2	186 100.0	29 15.6	157 84.4	84 100.0	29 34.5	55 65.5
高校	339 100.0	109 32.2	230 67.8	1 0.0	1 0.0	0 0.0	65 100.0	34 52.3	31 47.7	273 100.0	74 27.1	199 72.9
計	19,529 100.0	8,913 45.6	10,616 54.4	13,047 100.0	5,399 41.4	7,648 58.6	5,369 100.0	3,034 56.5	2,335 43.5	1,113 100.0	480 43.1	633 56.9

上段 : 実 数 (人)

下段 : 構成比 (%)

表4 教職員の学歴別・年齢別平均給料(1)

給料表 学歴	教 育 職 (三)														教 育 職 (二)																		
	大 学				短 大				高 校				合 計				大 学				短 大				高 校				合 計				
	人 員			平均給料	人 員			平均給料	人 員			平均給料	人 員			平均給料	人 員			平均給料	人 員			平均給料	人 員			平均給料					
年齢	男	女	計	円	男	女	計	円	男	女	計	円	男	女	計	円	男	女	計	円	男	女	計	円	男	女	計	円					
合計	5,132	6,568	11,700	344,339	266	1,080	1,346	390,543	1		1	287,664	5,399	7,648	13,047	349,101	2,971	2,147	5,118	380,378	29	157	186	406,129	34	31	65	366,797	3,034	2,335	5,369	381,106	
18歳以下																																	
19歳																																	
20歳						1	1	195,832						1	1	195,832																	
21歳																									1		1	195,104	1		1	195,104	
22歳	98	214	312	218,936	2	6	8	214,186					100	220	320	218,818	3	25	28	222,641								3	25	28	222,641		
23歳	152	276	428	224,116	5	5	10	219,066					157	281	438	224,001	20	34	54	228,217								20	34	54	228,217		
24歳	176	276	452	232,224	3	8	11	224,385					179	284	463	232,038	28	39	67	236,160								28	39	67	236,160		
25歳	156	212	368	239,842	5	12	17	234,311					161	224	385	239,598	51	34	85	242,799								51	34	85	242,799		
26歳	166	235	401	249,653	3	10	13	244,209					169	245	414	249,482	54	51	105	253,186								54	51	105	253,186		
27歳	176	212	388	260,360	2	5	7	254,696					178	217	395	260,259	59	46	105	262,904		1	1	261,040	1		1	235,248	60	47	107	262,628	
28歳	196	253	449	270,450	5	3	8	255,032					201	256	457	270,180	70	55	125	273,224		1	1	277,036			1	277,036	70	56	126	273,254	
29歳	174	208	382	279,858	5	7	12	264,287					179	215	394	279,384	79	49	128	283,454		1	1	287,228			1	287,228	79	50	129	283,484	
30歳	187	201	388	287,867	3	14	17	275,612					190	215	405	287,352	69	54	123	291,403	1		1	260,104	1		1	244,148	71	54	125	290,774	
31歳	159	203	362	296,302	2	8	10	289,886					161	211	372	296,130	85	55	140	298,919					1	1	1	244,400	86	55	141	298,533	
32歳	181	174	355	303,875	6	5	11	291,436					187	179	366	303,501	75	55	130	308,517		1	1	310,732		1	1	262,808	75	57	132	308,188	
33歳	132	159	291	312,993	6	5	11	300,226					138	164	302	312,528	70	56	126	315,999		1	1	322,692			1	322,692	70	57	127	316,051	
34歳	157	174	331	321,190	5	18	23	306,848					162	192	354	320,258	69	38	107	325,102			3	311,729			3	311,729	70	40	110	324,737	
35歳	117	145	262	330,234	6	7	13	320,248	1		1	287,664	124	152	276	329,609	58	49	107	332,890	1	2	3	328,001	1	2	3	311,729	59	52	111	332,714	
36歳	122	133	255	337,692	9	8	17	323,187					131	141	272	336,786	61	31	92	342,141	1		1	314,080			1	314,080	62	31	93	341,839	
37歳	104	148	252	347,102	6	13	19	334,107					110	161	271	346,191	57	46	103	349,280		3	3	332,156	1	1	2	286,758	58	50	108	347,646	
38歳	129	125	254	354,649	2	13	15	348,065					131	138	269	354,282	62	37	99	358,421	1		1	334,672			1	334,672	63	37	100	358,183	
39歳	85	124	209	361,167	2	6	8	346,557					87	130	217	360,629	45	39	84	368,428		2	2	356,044	1		1	292,612	46	41	87	367,272	
40歳	80	144	224	369,222	5	12	17	359,790					85	156	241	368,557	58	43	101	367,004	2	2	4	352,180	2	1	3	321,707	62	46	108	365,197	
41歳	78	141	219	373,413	1	13	14	362,677					79	154	233	372,768	52	46	98	379,528	3	2	5	328,366	2		2	331,448	57	48	105	376,176	
42歳	91	125	216	379,595	2	14	16	367,246					93	139	232	378,743	58	54	112	386,573	1	1	2	353,756	1		1	393,224	60	55	115	386,060	
43歳	68	137	205	385,358	8	11	19	369,976					76	148	224	384,054	51	41	92	391,959		1	1	397,052	3	2	5	347,818	54	44	98	389,759	
44歳	62	136	198	391,170	3	13	16	382,518					65	149	214	390,523	48	50	98	396,168		4	4	355,768	2	1	3	365,075	50	55	105	393,741	
45歳	80	145	225	395,534	1	14	15	383,529					81	159	240	394,784	71	66	137	405,581					3		3	381,229	74	66	140	405,059	
46歳	74	124	198	400,007	3	24	27	385,624					77	148	225	398,281	70	58	128	414,346	1	5	6	415,359	1	3	4	383,199	72	66	138	413,487	
47歳	69	130	199	403,725	8	36	44	390,321					77	166	243	401,298	77	89	166	417,758	1	2	3	407,077	3	3	3	374,719	78	94	172	416,821	
48歳	84	148	232	410,268	7	29	36	404,065					91	177	268	409,435	91	88	179	424,515	1	5	6	418,947	1	4	5	404,494	93	97	190	423,812	
49歳	111	164	275	414,608	10	30	40	405,811					121	194	315	413,491	96	91	187	429,692		7	7	400,344	1		1	402,668	97	98	195	428,500	
50歳	112	171	283	417,091	5	37	42	407,848					117	208	325	415,896	95	86	181	428,418	1	5	6	423,128	1	2	2	374,692	96	93	189	427,681	
51歳	125	155	280	418,804	10	46	56	409,470					135	201	336	417,249	83	75	158	429,921	2	10	12	417,599	2	1	3	335,517	87	86	173	427,429	
52歳	129	150	279	421,941	10	41	51	417,525					139	191	330	421,259	100	56	156	435,982	1	17	18	424,572	2	5	7	394,124	103	78	181	433,228	
53歳	149	200	349	422,815	14	69	83	418,391					163	269	432	421,965	98	79	177	437,048	2	15	17	428,582	1	2	3	419,605	101	96	197	436,052	
54歳	129	174	303	424,568	16	62	78	419,475					145	236	381	423,526	102	80	182	436,402		8	8	429,373		1	1	424,840	102	89	191	436,047	
55歳	158	183	341	426,920	23	95	118	421,584					181	278	459	425,548	154	80	234	439,166	2	9	11	422,938	2	1	3	431,108	158	90	248	438,349	
56歳	229	203	432	426,797	14	96	110	421,026					243	299	542	425,626	159	84	243	437,376	1	13	14	421,368	1		1	409,428	161	97	258	436,399	
57歳	189	176	365	427,018	16	93	109	423,035					205	269	474	426,102	162	68	230	438,773	4	13	17	433,344				433,344	166	81	247	438,400	
58歳	199	148	347	427,999	20	101	121	421,959					219	249	468	426,437	158	60	218	439,271	1	13	14	438,268	1	2	3	398,868	160	75	2		

表4 教職員の学歴別・年齢別平均給料(2)

給料表 学歴	行政																
	大学				短大				高校				合計				
	人員			平均給料 円	人員			平均給料 円	人員			平均給料 円	人員			平均給料 円	
男	女	計	男		女	計	男		女	計	男		女	計			
合計	377	379	756	314,774	29	55	84	301,668	74	199	273	285,466	480	633	1,113	306,596	
年齢																	
18歳以下									2	4	6	154,600	2	4	6	154,600	
19歳									4	11	15	159,000	4	11	15	159,000	
20歳					2		2	168,600	2	16	18	163,817	4	16	20	164,295	
21歳					2		2	174,100	1	12	13	170,892	3	12	15	171,320	
22歳		5	11	187,000	3	1	4	178,075	3	5	8	179,588	11	17	28	183,607	
23歳		5	9	191,850	1	2	3	186,333	4	6	10	185,900	10	17	27	189,033	
24歳		12	24	197,425	2	1	3	194,600	1	6	7	193,786	15	31	46	196,687	
25歳		11	11	200,155		1	1	199,600		5	5	200,300	11	17	28	200,161	
26歳		13	11	24	209,742	1		1	198,100	3	6	9	205,022	17	17	34	208,150
27歳		11	19	30	217,227	2	4	6	214,217	3	6	9	211,778	16	29	45	215,736
28歳		13	6	19	228,942	1	2	3	226,533	1	5	6	225,983	15	13	28	228,050
29歳		9	9	18	238,422	1		1	215,900	3	4	7	233,586	13	13	26	236,254
30歳		13	13	26	238,654		2	2	243,200	2	3	5	238,680	15	18	33	238,933
31歳		8	20	28	248,918		1	1	246,300	4	2	6	246,650	12	23	35	248,454
32歳		8	11	19	253,679	3	4	7	258,514	1	4	5	244,900	12	19	31	253,355
33歳		5	10	15	265,373		1	1	253,200		1	1	263,000	5	12	17	264,518
34歳		11	13	24	270,163					1	2	3	261,333	12	15	27	269,181
35歳		11	16	27	274,170	1	2	3	272,667	2		2	267,350	14	18	32	273,603
36歳		7	11	18	283,256	2		2	294,450		1	1	249,100	9	12	21	282,695
37歳		9	8	17	287,471					3	2	5	297,820	12	10	22	289,823
38歳		3	4	7	298,057					2	2	2	301,750	3	6	9	298,878
39歳		5	9	14	305,579									5	9	14	305,579
40歳		4	4	8	320,150					1	3	4	328,625	5	7	12	322,975
41歳		6	2	8	333,188					2	3	5	331,360	8	5	13	332,485
42歳		1	3	4	350,700	1	2	3	355,000		6	6	344,867	2	11	13	349,000
43歳		2	6	8	353,413	1		1	362,300	4	4	8	351,613	7	10	17	353,088
44歳		3	8	11	349,918		1	1	356,700		2	2	355,400	3	11	14	351,186
45歳		2	6	8	366,613		1	1	356,700	3	4	7	366,257	5	11	16	365,838
46歳		5	5	10	363,480		4	4	366,250	1	6	7	368,743	6	15	21	365,762
47歳		11	7	18	371,333	1	5	6	371,467	3	12	15	373,513	15	24	39	372,192
48歳		8	12	20	378,145	1	1	2	376,900	2	5	7	376,329	11	18	29	377,621
49歳		17	13	30	379,590		2	2	375,950	4	4	8	377,925	21	19	40	379,075
50歳		5	8	13	390,423		1	1	401,800	4	8	12	385,992	9	17	26	388,815
51歳		15	11	26	391,592	1	1	2	384,200		7	7	398,157	16	19	35	392,483
52歳		13	18	31	396,197	1	3	4	390,725	1	5	6	394,167	15	26	41	395,366
53歳		14	8	22	396,659		5	5	392,880	3	6	9	403,200	17	19	36	397,769
54歳		12	8	20	403,585	1	1	2	383,700	2	1	3	401,100	15	10	25	401,696
55歳		18	9	27	401,481		1	1	405,600	2	2	4	393,200	20	12	32	400,575
56歳		28	13	41	399,517	1	3	4	397,750		4	4	398,375	29	20	49	399,280
57歳		18	8	26	404,788		1	1	406,500		8	8	401,913	18	17	35	404,180
58歳		18	8	26	407,623		2	2	405,250	1	5	6	406,450	19	15	34	407,276
59歳		18	7	25	407,532					1	1	2	413,050	19	8	27	407,941
60歳																	
61歳以上																	
平均年齢	41.00				38.87				36.50				39.74				

表5 教職員の学歴別・経験年数別平均給料(1)

学歴	教 育 職 (三)													教 育 職 (二)																						
	大 学				短 大				高 校					合 計				大 学				短 大				高 校					合 計					
	人 員			平均給料 円	人 員			平均給料 円	人 員		計	平均給料 円	人 員		計	平均給料 円	人 員			平均給料 円	人 員			平均給料 円	人 員		計	平均給料 円	人 員		計	平均給料 円	人 員		計	平均給料 円
	男	女	計		男	女	計		男	女			計	男			女	計	男		女	計	男		女	計			男	女			計	男		
人員及び平均給料合計	5,132	6,568	11,700	344,339	266	1,080	1,346	390,543	1		1	287,664	5,399	7,648	13,047	349,101	2,971	2,147	5,118	380,378	29	157	186	406,129	34	31	65	366,797	3,034	2,335	5,369	381,106				
経年	1年未満	382	480	862	254,119	4	34	38	330,471				386	514	900	257,343	133	122	255	286,363		4	4	344,116	1	1	2	281,298	134	127	261	287,209				
	1年	345	486	831	258,223	13	43	56	342,205	1		1	287,664	359	529	888	263,552	142	111	253	293,136		3	3	378,713	2	2	2	287,352	144	114	258	294,086			
	2年	356	438	794	271,990	15	72	87	321,472				371	510	881	276,876	140	116	256	296,228	2	6	8	337,704	3	2	5	277,383	145	124	269	297,111				
	3年	324	434	758	286,045	33	49	82	317,022				357	483	840	289,069	128	103	231	313,812		6	6	376,290	2	2	2	240,084	130	109	239	314,764				
	4年	288	340	628	286,346	12	29	41	318,388				300	369	669	288,310	106	80	186	305,366		4	4	330,850	2	2	2	263,930	108	84	192	305,466				
	5年	229	282	511	297,406	10	25	35	348,175				239	307	546	300,661	113	91	204	314,443	1	5	6	344,802				114	96	210	315,311					
	6年	238	273	511	306,036	11	19	30	335,943				249	292	541	307,694	119	85	204	326,884		6	6	413,577	1		1	299,520	120	91	211	329,219				
	7年	175	252	427	317,672	3	18	21	358,539				178	270	448	319,588	112	85	197	339,895								112	85	197	339,895					
	8年	171	240	411	326,725	4	14	18	365,250				175	254	429	328,342	102	69	171	346,604		2	2	387,786				102	71	173	347,080					
	9年	146	215	361	336,364	4	22	26	360,262				150	237	387	337,970	88	82	170	355,312	3		3	295,117				91	82	173	354,268					
	10年	93	149	242	335,661	3	7	10	367,202				96	156	252	336,913	44	33	77	360,663		4	4	384,608				44	37	81	361,846					
	11年	61	103	164	348,580	1	6	7	355,913				62	109	171	348,880	29	30	59	370,814		1	1	370,136				29	31	60	370,803					
	12年	61	105	166	353,856	2	6	8	376,857				63	111	174	354,914	25	28	53	382,840								25	28	53	382,840					
	13年	55	91	146	363,675	1	6	7	383,270				56	97	153	364,572	35	29	64	390,120	2	2	4	343,975	1		1	332,800	38	31	69	386,615				
	14年	56	99	155	373,809	4	8	12	399,875				60	107	167	375,682	27	26	53	389,575		1	1	410,780				27	27	54	389,968					
	15年	59	113	172	375,976	6	15	21	398,131				65	128	193	378,386	26	26	52	399,304	1		1	372,112				27	26	53	398,791					
	16年	66	127	193	383,051	4	9	13	388,569				70	136	206	383,399	22	13	35	402,126	1		1	375,212				23	13	36	401,378					
	17年	57	126	183	390,663	1	12	13	403,191				58	138	196	391,494	24	17	41	408,027								24	17	41	408,027					
	18年	63	116	179	395,818	4	11	15	409,394				67	127	194	396,868	17	19	36	411,036		1	1	417,456				17	20	37	411,210					
	19年	51	71	122	401,431	4	8	12	407,877				55	79	134	402,008	40	22	62	418,266								40	22	62	418,266					
	20年	42	78	120	405,615	1	3	4	404,038				43	81	124	405,564	38	25	63	418,726								38	25	63	418,726					
	21年	39	69	108	410,683	2	8	10	411,292				41	77	118	410,734	35	39	74	424,608	3	2	5	387,346				38	41	79	422,249					
	22年	37	74	111	410,655	1	7	8	415,886				38	81	119	411,007	60	54	114	424,995		3	3	400,872		2	2	368,306	60	59	119	423,435				
	23年	38	73	111	412,689		11	11	410,736				38	84	122	412,513	78	57	135	428,336	1	4	5	422,174	1		1	377,832	80	61	141	427,759				
	24年	47	73	120	416,424	1	4	5	415,830				48	77	125	416,400	75	64	139	428,596	2	2	4	412,355	2	1	3	366,663	79	67	146	426,879				
	25年	75	76	151	418,276	1	11	12	416,922				76	87	163	418,176	112	74	186	430,215		3	3	432,377	2	3	5	357,959	114	80	194	428,386				
	26年	85	102	187	419,664	1	11	12	420,793				86	113	199	419,732	97	85	182	431,725	1	11	12	406,455	5	2	7	378,230	103	98	201	428,353				
	27年	102	120	222	421,717	10	35	45	418,816				112	155	267	421,228	94	68	162	435,847	1	7	8	429,460	2	2	4	391,498	97	77	174	434,534				
	28年	150	168	318	422,774	17	51	68	420,689				167	219	386	422,407	67	62	129	435,097	3	14	17	419,167		5	5	394,078	70	81	151	431,945				
	29年	137	138	275	424,739	5	31	36	419,467				142	169	311	424,129	74	60	134	437,960	1	14	15	427,662	2		2	407,576	77	74	151	436,535				
	30年	140	160	300	425,083	24	52	76	421,450				164	212	376	424,349	103	67	170	438,454		6	6	431,767	1	5	6	407,070	104	78	182	437,198				
	31年	151	176	327	426,402	10	46	56	423,158				161	222	383	425,928	115	94	209	437,866	1	9	10	432,412	1		1	409,428	117	103	220	437,489				
	32年	143	176	319	427,222	12	50	62	423,588				155	226	381	426,630	112	58	170	438,882	1	5	6	437,857	1		1	426,088	114	63	177	438,775				
	33年	197	196	393	427,172	6	72	78	422,778				203	268	471	426,445	130	46	176	440,289	2	3	5	446,848				132	49	181	440,470					
	34年	166	113	279	427,945	10	60	70	421,805				176	173	349	426,714	125	31	156	440,172	1	2	3	436,831		1	1	403,728	126	34	160	439,881				
	35年	150	113	263	429,250	11	46	57	425,209				161	159	320	428,531	88	42	130	439,852		5	5	432,815		2	2	416,988	88	49	137	439,262				
	36年	101	78	179	429,453	5	43	48	423,499				106	121	227	428,194	75	16	91	442,609	1	7	8	431,669		1	1	424,840	76	24	100	441,556				
	37年	56	45	101	431,152	3	45	48	422,530				59	90	149	428,375	20	18	38	441,595	1	6	7	424,540	2	2	4	425,979	23	26	49	437,884				
	38年					7	47	54	423,993				7	47	54	423,993						8	8	439,536		1	1	414,648		9	9	436,770				
	39年					34	34	422,159					34	34	422,159		1	1	430,040		1	1	430,560					1	1							

表5 教職員の学歴別・経験年数別平均給料(2)

学歴	行政職																	
	大 学			短 大			高 校			合 計								
	人 員			人 員			人 員			人 員								
平均給料	男	女	計	平均給料	男	女	計	平均給料	男	女	計	平均給料	男	女	計	平均給料		
円				円				円				円				円		
合計	377	379	756	314,774	29	55	84	301,668	74	199	273	285,466	480	633	1,113	306,596		
経年																		
1年未満	10	17	27	198,611	3		3	177,933	3	11	14	160,043	16	28	44	184,930		
1年	17	16	33	201,003	7		7	200,357	7	13	20	162,175	31	29	60	187,985		
2年	19	25	44	199,961	2	1	3	180,733	1	16	17	166,629	22	42	64	190,206		
3年	11	8	19	213,732		3	3	208,100	2	6	8	181,238	13	17	30	204,503		
4年	9	12	21	219,981	2	2	4	200,300	2	4	6	191,667	13	18	31	211,961		
5年	18	22	40	231,860		1	1	199,600	4	9	13	191,646	22	32	54	221,581		
6年	17	10	27	243,685	1	1	2	235,450	3	10	13	206,185	21	21	42	231,686		
7年	11	19	30	249,723	1	4	5	239,500	4	5	9	226,722	16	28	44	243,857		
8年	8	17	25	261,072	1	2	3	226,533	1	4	5	215,600	10	23	33	251,042		
9年	7	15	22	266,805	1	2	3	252,767	1	5	6	228,967	9	22	31	258,123		
10年	12	12	24	269,117		2	2	259,950	3	3	6	233,600	15	17	32	261,884		
11年	8	8	16	274,388		1	1	253,200	3	3	6	243,400	11	12	23	265,383		
12年	3	20	23	287,500	2	2	4	264,275	2	6	8	249,338	7	28	35	276,123		
13年	8	8	16	301,219					1	2	3	254,700	9	10	19	293,874		
14年	6	6	12	303,867					1	2	3	261,333	7	8	15	295,360		
15年	4	4	8	318,263	1		1	281,300	1		1	278,500	6	4	10	310,590		
16年	2	2	4	324,650									2	2	4	324,650		
17年									2		2	346,150	2		2	346,150		
18年	4	2	6	350,700					1	1	2	295,250	5	3	8	336,838		
19年	5	8	13	355,338		1	1	353,700		2	2	299,300	5	11	16	348,231		
20年	1	3	4	363,725	1		1	357,600	1	3	4	321,650	3	6	9	344,344		
21年	7	8	15	367,907	1		1	362,300	2	2	4	331,300	10	10	20	360,305		
22年	4	9	13	369,892		3	3	355,700	1	5	6	342,400	5	17	22	360,459		
23年	10	5	15	374,760		2	2	364,700	1	4	5	347,520	11	11	22	367,655		
24年	9	4	13	377,731		1	1	367,800	2	2	4	351,000	11	7	18	371,239		
25年	9	11	20	382,785	2	3	5	372,540	2	3	5	361,060	13	17	30	377,457		
26年	13	22	35	385,114	2	3	5	374,320	3	2	5	366,180	14	18	32	380,469		
27年	13	11	24	392,233		2	2	403,550	2	10	12	371,500	15	23	38	386,282		
28年	11	11	22	397,623		4	4	382,625	2	6	8	374,050	13	21	34	390,312		
29年	17	12	29	397,441		1	1	385,000	2	7	9	374,078	19	20	39	391,731		
30年	24	21	45	399,431	1	3	4	396,300	5	11	16	385,381	30	35	65	395,780		
31年	16	9	25	403,624		3	3	388,833	1	2	3	385,900	17	14	31	400,477		
32年	19	9	28	402,518		4	4	388,550	4	7	11	396,555	23	20	43	399,693		
33年	18	4	22	405,673						5	5	397,940	18	9	27	404,241		
34年	17	9	26	405,142		1	1	392,500		5	5	396,000	17	15	32	403,319		
35年	8	7	15	402,820	1		1	408,500	2	5	7	401,500	11	12	23	402,665		
36年	2	2	4	415,750		1	1	406,500		1	1	389,500	2	4	6	409,833		
37年	4		4	407,075						4	4	397,425	4		8	402,250		
38年						2	2	405,250		5	5	400,160		7	7	401,614		
39年									1	4	5	409,780	1	4	5	409,780		
40年										3	3	401,467		3	3	401,467		
41年									1	1	2	413,050	1	1	2	413,050		
42年以上																		
平均経年	16.93				16.70				17.12				16.96					

表6 教職員の市郡別・年代別・男女別構成表(小・中学校別)

小学校							
	男	女	10代	20代	30代	40代	50代以上
県合計	3,143	5,816	11	2,460	2,193	1,639	2,656
筑紫野市	116	189		75	77	65	88
春日市	102	267	1	100	105	74	89
大野城市	106	200	1	83	78	71	73
宗像市	117	218		77	96	61	101
太宰府市	63	151		51	47	39	77
古賀市	81	127		72	62	36	38
福津市	71	153		70	55	41	58
糸島市	135	214		83	82	84	100
筑紫郡計	59	130		39	51	40	59
糟屋郡計	326	524		234	230	171	215
福岡地区計	1,176	2,173	2	884	883	682	898
直方市	71	127	1	59	51	22	65
中間市	43	80		35	32	22	34
宮若市	34	68		29	24	15	34
遠賀郡計	111	209	1	83	70	59	107
鞍手郡計	48	66		26	22	15	51
北九州地区計	307	550	2	232	199	133	291
久留米市	298	668	1	283	242	175	265
小郡市	79	134		58	54	36	65
うきは市	49	72		29	32	22	38
朝倉市	69	125		53	51	33	57
朝倉郡計	48	59		31	28	26	22
三井郡計	31	49		24	22	13	21
北筑後地区計	574	1,107	1	478	429	305	468
大牟田市	101	191	1	90	74	44	83
柳川市	86	177	2	99	55	27	80
八女市	63	131		51	37	36	70
筑後市	54	133		57	45	31	54
大川市	43	79		43	27	16	36
みやま市	36	95		23	32	21	55
三潁郡計	17	37		14	8	8	24
八女郡計	16	37		15	12	9	17
南筑後地区計	416	880	3	392	290	192	419
飯塚市	125	253	1	94	72	58	153
田川市	63	89		31	28	35	58
嘉麻市	57	78		24	27	31	53
嘉徳郡計	19	23		13	6	7	16
田川郡計	117	184		71	65	51	114
筑豊地区計	381	627	1	233	198	182	394
行橋市	93	153	2	90	58	38	58
豊前市	44	83		45	29	20	33
京都郡計	88	140		66	62	50	50
築上郡計	64	103		40	45	37	45
京築地区計	289	479	2	241	194	145	186

中学校							
	男	女	10代	20代	30代	40代	50代以上
県合計	2,494	2,209	2	979	1,049	933	1,740
北九州市	9	5		6	2	3	3
筑紫野市	96	75		31	48	36	56
春日市	103	103		47	54	40	65
大野城市	83	79		28	43	36	55
宗像市	94	101		52	37	32	74
太宰府市	60	65	1	28	29	24	43
古賀市	46	52		24	24	27	23
福津市	48	55		26	25	15	37
糸島市	103	85		55	23	52	58
筑紫郡計	69	39		22	23	29	34
糟屋郡計	234	186		104	106	76	134
福岡地区計	936	840	1	417	412	367	579
直方市	43	50		25	22	12	34
中間市	43	44		20	21	14	32
宮若市	20	25		9	10	8	18
遠賀郡計	82	87		36	34	33	66
鞍手郡計	17	23		9	6	11	14
北九州地区計	205	229		99	93	78	164
久留米市	222	202	1	71	117	79	156
小郡市	65	53		20	24	21	53
うきは市	31	21		13	10	8	21
朝倉市	61	58		12	28	31	48
朝倉郡計	28	28		18	12	12	14
三井郡計	18	9		7	8	6	6
北筑後地区計	425	371	1	141	199	157	298
大牟田市	97	78		33	24	30	88
柳川市	51	63		15	22	24	53
八女市	65	67		21	29	31	51
筑後市	44	35		10	18	19	32
大川市	27	18		8	10	6	21
みやま市	27	40		10	12	14	31
三潁郡計	16	8		4	5	6	9
八女郡計	13	17		6	9	5	10
南筑後地区計	340	326		107	129	135	295
飯塚市	123	101		40	56	48	80
田川市	68	43		25	12	17	57
嘉麻市	59	34		17	25	17	34
嘉徳郡計	15	9		8	3	2	11
田川郡計	107	69		34	30	39	73
筑豊地区計	372	256		124	126	123	255
行橋市	66	59		24	30	21	50
豊前市	28	27		12	6	10	27
京都郡計	68	58		35	34	18	39
築上郡計	45	38		14	18	21	30
京築地区計	207	182		85	88	70	146