

市町村財政状況の推移(平成21年度~平成25年度) その1

建制番号
25

市町村名 嘉麻市

(1) 歳入・歳出の推移

(単位:千円、%)

区分	平成21年度			平成22年度			平成23年度			平成24年度			平成25年度		
	決算額	構成比	増減率	決算額	構成比	増減率	決算額	構成比	増減率	決算額	構成比	増減率	決算額	構成比	増減率
歳入	2,810,347	11.3	11.3	2,777,259	10.8	△ 1.2	2,804,095	10.8	1.0	2,732,444	10.4	△ 2.6	2,819,194	10.5	3.2
地方税	206,105	0.8	0.8	212,470	0.8	3.1	207,055	0.8	△ 2.5	193,199	0.7	△ 6.7	183,731	0.7	△ 4.9
地方譲与税	369,455	1.5	1.5	368,819	1.4	△ 0.2	356,332	1.4	△ 3.4	345,992	1.3	△ 2.9	343,042	1.3	△ 0.9
地方消費税交付金	10,702,074	43.1	43.1	11,324,880	44.2	5.8	11,381,150	43.7	0.5	11,053,130	42.1	△ 2.9	10,908,904	40.6	△ 1.3
地方交付税	127,604	0.5	0.5	157,713	0.6	23.6	162,067	0.6	2.8	159,554	0.6	△ 1.6	156,092	0.6	△ 2.2
分担金・負担金	774,441	3.1	3.1	739,689	2.9	△ 4.5	733,904	2.8	△ 0.8	740,891	2.8	1.0	776,257	2.9	4.8
使用料・手数料	5,192,083	20.9	20.9	5,775,735	22.5	11.2	5,460,985	21.0	△ 5.4	5,426,305	20.7	△ 0.6	5,945,551	22.2	9.6
国庫支出金	1,474,303	5.9	5.9	1,600,334	6.2	8.5	1,641,054	6.3	2.5	1,549,897	5.9	△ 5.6	1,514,258	5.6	△ 2.3
県支出金	225,633	0.9	0.9	130,179	0.5	△ 42.3	189,580	0.7	45.6	147,918	0.6	△ 22.0	132,806	0.5	△ 10.2
財産収入	869,181	3.5	3.5	74,303	0.3	△ 91.5	49,198	0.2	△ 33.8	23,102	0.1	△ 53.0	490,665	1.8	2023.9
繰入金	566,493	2.3	2.3	240,621	0.9	△ 57.5	463,418	1.8	92.6	416,840	1.6	△ 10.1	411,540	1.5	△ 1.3
繰越金	367,723	1.5	1.5	525,660	2.1	42.9	850,067	3.3	61.7	1,128,963	4.3	32.8	519,546	1.9	△ 54.0
諸収入	1,008,308	4.1	4.1	1,534,210	6.0	52.2	1,603,726	6.2	4.5	2,238,599	8.5	39.6	2,523,921	9.4	12.7
地方債	922,908	3.7	3.7	1,141,510	4.5	23.7	814,826	3.1	△ 28.6	766,815	2.9	△ 5.9	760,121	2.8	△ 0.9
うち臨時財政対策債	158,584	0.6	0.6	162,295	0.6	2.3	139,893	0.5	△ 13.8	103,670	0.4	△ 25.9	115,461	0.4	11.4
その他	24,852,334	100.0	100.0	25,624,167	100.0	3.1	26,042,524	100.0	1.6	26,260,504	100.0	0.8	26,840,968	100.0	2.2
歳入合計	16,892,038	68.0	68.0	17,089,294	66.7	1.2	16,412,189	63.0	△ 4.0	16,507,451	62.9	0.6	16,104,294	60.0	△ 2.4
うち一般財源等	12,496,548	50.3	50.3	13,019,940	50.8	4.2	13,175,315	50.6	1.2	12,727,816	48.5	△ 3.4	12,691,105	47.3	△ 0.3
うち経常一財等	3,865,594	15.8	15.8	3,706,171	14.8	△ 4.1	3,715,668	14.8	0.3	3,580,093	14.0	△ 3.6	3,486,163	13.4	△ 2.6
人件費	6,952,674	28.4	28.4	7,790,348	31.2	12.0	7,972,335	31.7	2.3	7,866,702	30.7	△ 1.3	7,760,380	29.8	△ 1.4
扶助費	4,150,037	17.0	17.0	3,548,520	14.2	△ 14.5	3,144,212	12.5	△ 11.4	3,020,158	11.8	△ 3.9	2,659,193	10.2	△ 12.0
公債費	14,968,305	61.2	61.2	15,045,039	60.3	0.5	14,832,215	59.0	△ 1.4	14,466,953	56.4	△ 2.5	13,905,736	53.4	△ 3.9
義務的経費計	1,121,288	4.6	4.6	1,967,111	7.9	75.4	2,032,259	8.1	3.3	2,029,992	7.9	△ 0.1	3,156,184	12.1	55.5
普通建設事業費	933,687	3.8	3.8	1,365,829	5.5	46.3	1,324,959	5.3	△ 3.0	1,678,654	6.5	26.7	1,553,344	6.0	△ 7.5
うち単独事業費	196,371	0.8	0.8	262,521	1.1	33.7	278,884	1.1	6.2	878,297	3.4	214.9	229,891	0.9	△ 73.8
災害復旧事業費	363	0.0	0.0	508	0.0	39.9	0	0.0	0	0.0	0	0.0	0	0.0	0
失業対策事業費	1,318,022	5.4	5.4	2,230,140	8.9	69.2	2,311,143	9.2	3.6	2,908,289	11.3	25.8	3,386,075	13.0	16.4
投資的経費計	3,074,670	12.6	12.6	3,084,537	12.4	0.3	3,333,139	13.3	8.1	3,501,390	13.7	5.0	3,542,787	13.6	1.2
物件費	201,822	0.8	0.8	230,305	0.9	14.1	202,839	0.8	△ 11.9	216,612	0.8	6.8	284,199	1.1	31.2
維持補修費	2,750,501	11.2	11.2	2,056,712	8.2	△ 25.2	2,036,663	8.1	△ 1.0	2,271,116	8.9	11.5	2,179,613	8.4	△ 4.0
補助費等	1,271,282	5.2	5.2	1,224,320	4.9	△ 3.7	1,126,835	4.5	△ 8.0	1,192,809	4.7	5.9	1,160,713	4.5	△ 2.7
うち一組負担金	2,025,969	8.3	8.3	2,112,073	8.5	4.3	2,151,615	8.6	1.9	2,147,577	8.4	△ 0.2	2,151,531	8.3	0.2
繰入金	73,296	0.3	0.3	151,114	0.6	106.2	206,364	0.8	36.6	80,573	0.3	△ 61.0	528,524	2.0	556.0
積立金	59,128	0.2	0.2	60,829	0.2	2.9	51,706	0.2	△ 15.0	56,454	0.2	9.2	51,390	0.2	△ 9.0
投資・出資・貸付金	0	0.0	0.0	0	0.0	0	0	0.0	0	0.0	0	0.0	0	0.0	0
前年度繰上充用金	24,471,713	100.0	100.0	24,970,749	100.0	2.0	25,125,684	100.0	0.6	25,648,964	100.0	2.1	26,029,855	100.0	1.5
歳出合計	380,621	1.5	1.5	653,418	2.6	68.2	916,840	3.5	36.2	611,540	2.3	△ 32.3	811,113	3.1	30.3
形式収支	275,112	1.1	1.1	398,799	1.6	43.2	784,873	3.1	27.9	331,608	1.2	△ 47.6	658,579	2.6	27.7
実質収支															

(注) 1 表示単位未満四捨五入の関係で、積上げと合計が一致しない場合がある。

(2) 主要財政指標の推移

(単位:千円、%)

区分	平成21年度				平成22年度				平成23年度				平成24年度				平成25年度			
	数値		増減ポイント	増減率	数値		増減ポイント	増減率	数値		増減ポイント	増減率	数値		増減ポイント	増減率	数値		増減ポイント	増減率
標準財政規模	13,499,722	14,025,103	△ 0.01	3.9	13,944,882	0.00	△ 0.6	13,471,683	0.26	0.00	△ 3.4	13,386,929	0.26	0.00	△ 0.6					
財政力指数	0.27	0.26	0.00		0.26	0.00		0.26	0.00	0.00		0.26	0.00	0.00						
実質赤字比率	-	-	0.00		-	0.00		-	0.00	0.00		-	0.00	0.00						
連結実質赤字比率	-	-	0.00		-	0.00		-	0.00	0.00		-	0.00	0.00						
実質公債費比率	14.3	13.4	△ 0.9		11.7	△ 1.7		9.7	△ 2.0		7.9	△ 1.8		7.9	△ 1.8					
将来負担比率	34.1	21.7	△ 12.4		11.3	△ 10.4		0.6	△ 10.7		-	△ 0.6		-	△ 0.6					
経常収支比率	101.1	95.6	△ 5.5		94.2	△ 1.4		95.7	1.5		93.6	△ 2.1		93.6	△ 2.1					
積立基金現在高	10,904,054	11,173,660		2.5	11,521,667		3.1	12,080,162		4.8	12,774,264		5.7	12,774,264		5.7				
財政調整基金	2,234,174	2,376,787		6.4	2,574,140		8.3	3,080,737		19.7	3,742,228		21.5	3,742,228		21.5				
減債基金	17,462	17,487		0.1	17,529		0.2	17,572		0.2	17,720		0.8	17,720		0.8				
その他特定目的基金	8,652,418	8,779,386		1.5	8,929,998		1.7	8,981,853		0.6	9,014,316		0.4	9,014,316		0.4				
地方債現在高	23,033,793	21,392,864		△ 7.1	20,189,281		△ 5.6	19,710,791		△ 2.4	19,853,215		0.7	19,853,215		0.7				
うち臨時財政対策債	6,488,730	7,338,527		13.1	7,819,063		6.5	8,223,412		5.2	8,566,239		4.2	8,566,239		4.2				
税徴収率(合計)	96.8	97.0	0.2		97.2	0.2		97.2	0.0		97.5	0.3		97.5	0.3					
税徴収率(市町村民税)	96.6	97.0	0.4		97.1	0.1		97.0	△ 0.1		97.4	0.4		97.4	0.4					
税徴収率(固定資産税)	96.6	96.8	0.2		96.9	0.1		97.1	0.2		97.3	0.2		97.3	0.2					

(注) 1 税の徴収率は、「合計」・「市町村民税」・「固定資産税」とも現年分に係るものである。

(注) 2 標準財政規模は、臨時財政対策債発行可能額を含めたものである。

(注) 3 表示単位未満四捨五入の関係で、積上げと合計が一致しない場合がある。

市町村財政状況の推移(平成21年度～平成25年度) その2

建制番号	市町村名
25	嘉麻市

(1) 歳入・歳出の推移

(単位:百万円)

区 分	H21	H22	H23	H24	H25
地方税	2,810	2,777	2,804	2,732	2,819
地方交付税	10,702	11,325	11,381	11,053	10,909
国庫支出金	5,192	5,776	5,461	5,426	5,946
県支出金	1,474	1,600	1,641	1,550	1,514
繰入金	869	74	49	23	491
諸収入	368	526	850	1,129	520
地方債	1,008	1,534	1,604	2,239	2,524
その他	2,429	2,012	2,253	2,109	2,118
歳入合計	24,852	25,624	26,043	26,261	26,841

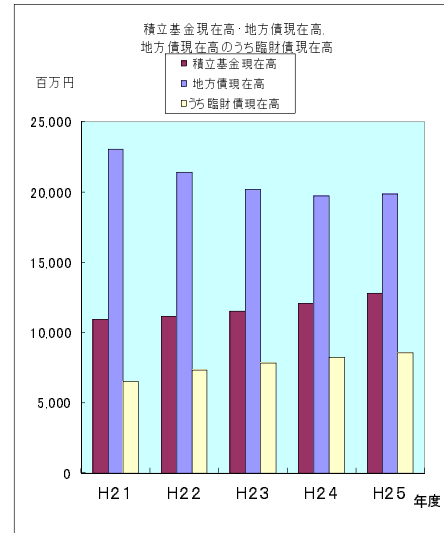
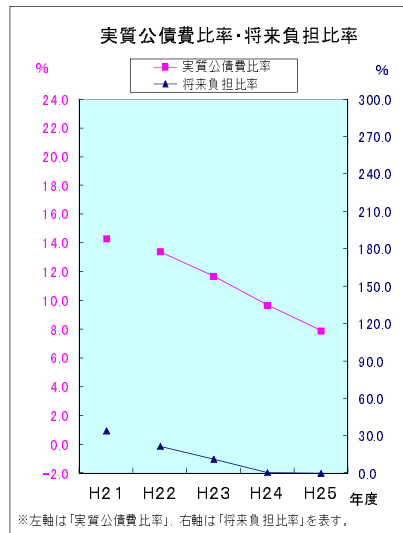
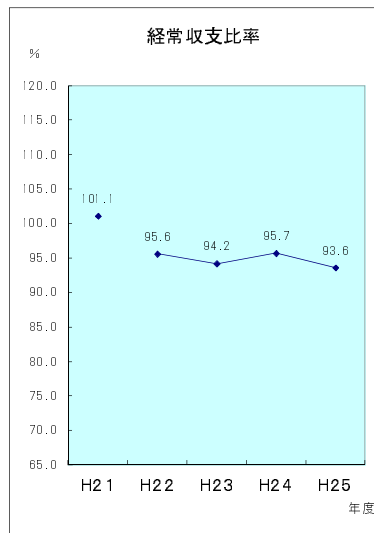
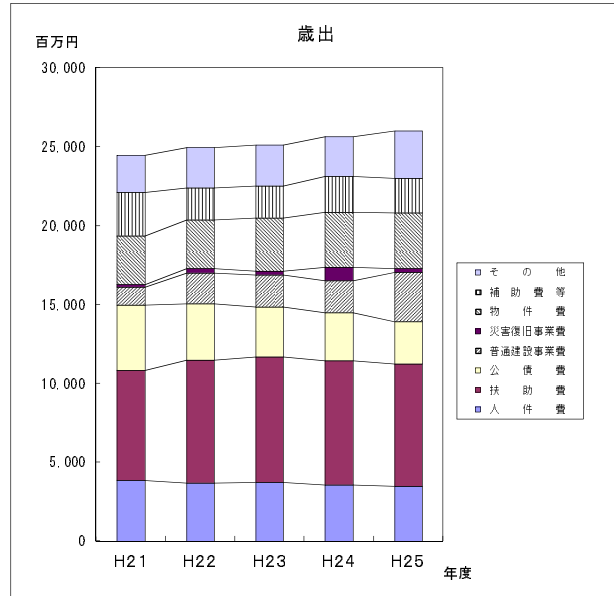
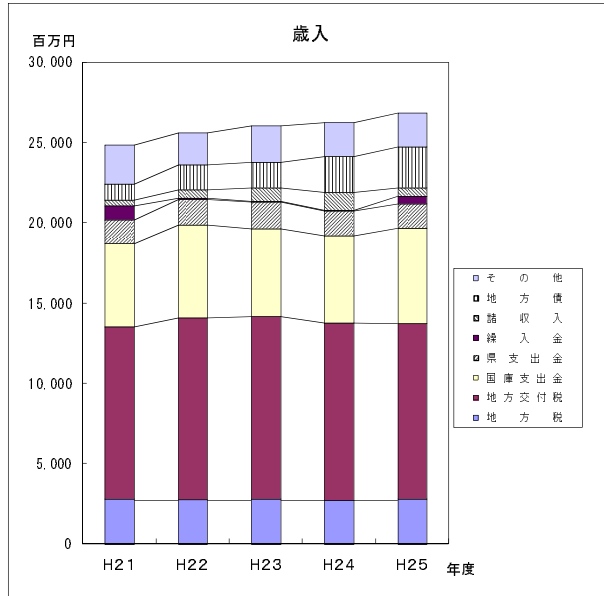
(単位:百万円)

区 分	H21	H22	H23	H24	H25
人件費	3,866	3,706	3,716	3,580	3,486
扶助費	6,953	7,790	7,972	7,867	7,760
公債費	4,150	3,549	3,144	3,020	2,859
普通建設事業費	1,121	1,967	2,032	2,030	3,156
災害復旧事業費	196	263	279	878	230
物件費	3,075	3,085	3,333	3,501	3,543
補助費等	2,751	2,057	2,037	2,271	2,180
その他	2,360	2,554	2,613	2,502	3,016
歳出合計	24,472	24,971	25,126	25,649	26,030

(2) 主要財政指標の推移

(単位:百万円、%)

区 分	H21	H22	H23	H24	H25
経常収支比率	101.1	95.6	94.2	95.7	93.6
実質公債費比率	14.3	13.4	11.7	9.7	7.9
将来負担比率	34.1	21.7	11.3	0.6	-
積立基金現在高	10,904	11,174	11,522	12,080	12,774
地方債現在高	23,034	21,393	20,189	19,711	19,853
うち臨財債現在高	6,489	7,339	7,819	8,223	8,566



※左軸は「実質公債費比率」、右軸は「将来負担比率」を表す。