

市町村財政状況の推移(平成21年度～平成25年度) その1

建制番号
35

市町村名
久山町

(1) 歳入・歳出の推移

(単位:千円、%)

区 分	平成21年度			平成22年度			平成23年度			平成24年度			平成25年度		
	決算額	構成比	増減率	決算額	構成比	増減率	決算額	構成比	増減率	決算額	構成比	増減率	決算額	構成比	増減率
歳 入															
地方税	1,824,819	40.8	3.8	1,894,770	40.0	3.8	1,875,595	45.1	△ 1.0	1,877,482	39.2	0.1	1,894,484	31.3	0.9
地方譲与税	59,098	1.3	△ 2.9	57,364	1.2	△ 2.9	55,802	1.3	△ 2.7	52,159	1.1	△ 6.5	49,679	0.8	△ 4.8
地方消費税交付金	110,410	2.5	△ 0.2	110,220	2.3	△ 0.2	112,881	2.7	2.4	114,913	2.4	1.8	113,933	1.9	△ 0.9
地方交付税	626,577	14.0	2.2	640,230	13.5	2.2	659,629	15.9	3.0	641,165	13.4	△ 2.8	614,044	10.1	△ 4.2
分担金・負担金	45,590	1.0	△ 22.8	35,188	0.7	△ 22.8	23,643	0.6	△ 32.8	13,739	0.3	△ 41.9	18,540	0.3	34.9
使用料・手数料	150,230	3.4	0.0	150,159	3.2	0.0	151,352	3.6	0.8	151,310	3.2	0.0	145,003	2.4	△ 4.2
国庫支出金	516,925	11.6	△ 36.0	330,914	7.0	△ 36.0	273,190	6.6	△ 17.4	267,132	5.6	△ 2.2	573,664	9.5	114.7
県支出金	284,221	6.4	△ 33.6	188,791	4.0	△ 33.6	172,156	4.1	△ 8.8	166,408	3.5	△ 3.3	172,538	2.8	3.7
財産収入	158,082	3.5	216.9	500,964	10.6	216.9	60,692	1.5	△ 87.9	135,293	2.8	122.9	85,175	1.4	△ 37.0
繰入金	0	0.0	皆増	23,515	0.5	皆増	0	0.0	皆減	170,000	3.5	皆増	4,459	0.1	△ 97.4
繰越金	158,032	3.5	79.2	283,170	6.0	79.2	230,590	5.5	△ 18.6	175,682	3.7	△ 23.8	222,396	3.7	26.6
諸収入	159,529	3.6	△ 49.1	81,131	1.7	△ 49.1	216,078	5.2	166.3	566,350	11.8	162.1	341,513	5.6	△ 39.7
地方債	311,445	7.0	22.8	382,443	8.1	22.8	271,058	6.5	△ 29.1	415,965	8.7	53.5	1,771,903	29.3	326.0
うち臨時財政対策債	204,345	4.6	42.3	290,743	6.1	42.3	245,258	5.9	△ 15.6	227,565	4.7	△ 7.2	232,903	3.8	2.3
その他	63,487	1.4	△ 11.2	56,348	1.2	△ 11.2	56,120	1.3	△ 0.4	46,553	1.0	△ 17.0	50,298	0.8	8.0
歳入合計	4,468,445	100.0	6.0	4,735,207	100.0	6.0	4,158,786	100.0	△ 12.2	4,794,151	100.0	15.3	6,057,629	100.0	26.4
うち一般財源等	3,380,413	75.7	16.5	3,939,075	83.2	16.5	3,425,211	82.4	△ 13.0	3,848,395	80.3	12.4	3,473,641	57.3	△ 9.7
うち経常一財等	2,509,432	56.2	2.9	2,581,553	54.5	2.9	2,601,242	62.5	0.8	2,585,244	53.9	△ 0.6	2,581,203	42.6	△ 0.2
歳 出															
人件費	695,249	16.6	2.2	710,883	15.8	2.2	736,678	18.5	3.6	741,303	16.2	0.6	734,499	12.5	△ 0.9
扶助費	211,275	5.0	55.7	328,973	7.3	55.7	326,169	8.2	△ 0.9	329,929	7.2	1.2	347,643	5.9	5.4
公債費	377,178	9.0	△ 18.5	307,302	6.8	△ 18.5	294,430	7.4	△ 4.2	293,710	6.4	△ 0.2	426,690	7.3	45.3
義務的経費計	1,283,702	30.7	4.9	1,347,158	29.9	4.9	1,357,277	34.1	0.8	1,364,942	29.9	0.6	1,508,832	25.7	10.5
普通建設事業費	800,515	19.1	8.3	866,879	19.2	8.3	734,238	18.4	△ 15.3	1,280,064	28.0	74.3	983,189	16.7	△ 23.2
うち単独事業費	523,401	12.5	33.0	695,984	15.5	33.0	565,657	14.2	△ 18.7	974,899	21.3	72.3	317,946	5.4	△ 67.4
災害復旧事業費	88,879	2.1	△ 41.4	52,107	1.2	△ 41.4	0	0.0	皆減	10,642	0.2	皆増	9,823	0.2	△ 7.7
失業対策事業費	0	0.0	0.0	0	0.0	0.0	0	0.0	0.0	0	0.0	0	0.0	0.0	
投資的経費計	889,394	21.3	3.3	918,986	20.4	3.3	734,238	18.4	△ 20.1	1,290,706	28.2	75.8	993,012	16.9	△ 23.1
物件費	787,762	18.8	11.3	876,434	19.5	11.3	898,773	22.6	2.5	945,995	20.7	5.3	909,825	15.5	△ 3.8
維持補修費	34,515	0.8	26.9	43,790	1.0	26.9	72,026	1.8	64.5	55,187	1.2	△ 23.4	60,454	1.0	9.5
補助費等	423,513	10.1	△ 31.2	291,496	6.5	△ 31.2	300,959	7.6	3.2	356,737	7.8	18.5	1,639,002	27.9	359.4
うち一組負担金	138,249	3.3	0.6	139,030	3.1	0.6	143,929	3.6	3.5	148,988	3.3	3.5	158,128	2.7	6.1
繰出金	412,838	9.9	1.4	418,686	9.3	1.4	422,092	10.6	0.8	455,508	10.0	7.9	540,437	9.2	18.6
積立金	252,657	6.0	123.9	565,648	12.6	123.9	154,369	3.9	△ 72.7	2,680	0.1	△ 98.3	217,291	3.7	8007.9
投資・出資・貸付金	100,894	2.4	△ 58.0	42,419	0.9	△ 58.0	43,370	1.1	2.2	100,000	2.2	130.6	10,306	0.2	△ 89.7
前年度繰上充用金	0	0.0	0.0	0	0.0	0.0	0	0.0	0	0.0	0.0	0	0.0	0.0	
歳出合計	4,185,275	100.0	7.6	4,504,617	100.0	7.6	3,983,104	100.0	△ 11.6	4,571,755	100.0	14.8	5,879,159	100.0	28.6
形式収支	283,170			230,590			175,682			222,396			178,470		
実質収支	278,186			201,766			154,977			191,456			152,885		

(注) 1 表示単位未満四捨五入の関係で、積上げと合計が一致しない場合がある。

(2) 主要財政指標の推移

(単位:千円、%)

区 分	平成21年度			平成22年度			平成23年度			平成24年度			平成25年度		
	数値	増減ポイント	増減率	数値	増減ポイント	増減率	数値	増減ポイント	増減率	数値	増減ポイント	増減率	数値	増減ポイント	増減率
標準財政規模	2,601,207		3.0	2,678,732		0.4	2,690,192		0.6	2,707,215		0.6	2,743,134		1.3
財政力指数	0.79	△ 0.01		0.78	△ 0.01		0.77	△ 0.01		0.77	0.00		0.78	0.01	
実質赤字比率	-	0.00		-	0.00		-	0.00		-	0.00		-	0.00	
連結実質赤字比率	-	0.00		-	0.00		-	0.00		-	0.00		-	0.00	
実質公債費比率	20.3	△ 3.3		17.0	△ 3.3		9.7	△ 7.3		8.5	△ 1.2		9.2	0.7	
将来負担比率	166.1	△ 49.2		116.9	△ 49.2		100.0	△ 16.9		82.6	△ 17.4		74.8	△ 7.8	
経常収支比率	83.4	△ 4.2		79.2	△ 4.2		82.6	3.4		85.0	2.4		87.9	2.9	
積立基金現在高	1,371,452		40.2	1,922,099		8.0	2,076,469		8.0	1,909,149		△ 8.1	2,121,981		11.1
財政調整基金	960,434		58.8	1,525,151		10.0	1,676,985		10.0	1,509,314		△ 10.0	1,612,529		6.8
減債基金	215,993		0.3	216,705		0.2	217,146		0.2	217,426		0.1	217,687		0.1
その他特定目的基金	195,025		△ 7.6	180,243		1.2	182,338		1.2	182,409		0.0	291,765		60.0
地方債現在高	2,925,194		4.3	3,051,362		0.9	3,077,394		0.9	3,246,381		5.5	4,638,768		42.9
うち臨時財政対策債	1,408,960		16.5	1,642,108		10.9	1,821,535		10.9	1,975,186		8.4	2,122,319		7.4
税徴収率(合計)	99.1	0.0		99.1	0.0		98.7	△ 0.4		98.9	0.2		99.4	0.5	
税徴収率(市町村民税)	98.3	0.4		98.7	0.4		98.7	0.0		98.9	0.2		98.9	0.0	
税徴収率(固定資産税)	99.4	△ 0.1		99.3	△ 0.1		98.6	△ 0.7		98.8	0.2		99.6	0.8	

(注) 1 税の徴収率は、「合計」・「市町村民税」・「固定資産税」とも現年分に係るものである。

(注) 2 標準財政規模は、臨時財政対策債発行可能額を含めたものである。

(注) 3 表示単位未満四捨五入の関係で、積上げと合計が一致しない場合がある。

市町村財政状況の推移(平成21年度～平成25年度) その2

建制番号	市町村名
35	久山町

(1) 歳入・歳出の推移

(単位:百万円)

区 分	H21	H22	H23	H24	H25
地方税	1,825	1,895	1,876	1,877	1,894
地方交付税	627	640	660	641	614
国庫支出金	517	331	273	267	574
県支出金	284	189	172	166	173
繰入金	0	24	0	170	4
諸収入	160	81	216	566	342
地方債	311	382	271	416	1,772
その他	744	1,193	691	691	685
歳入合計	4,468	4,735	4,159	4,794	6,058

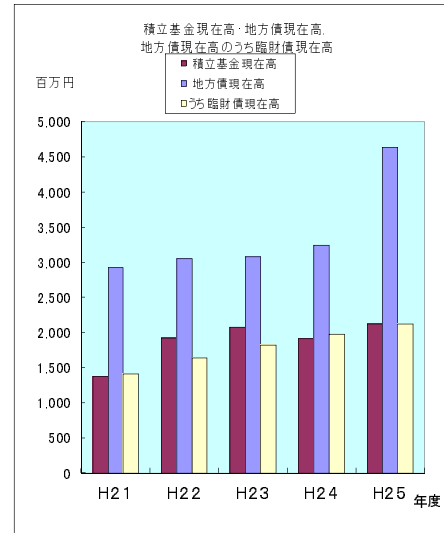
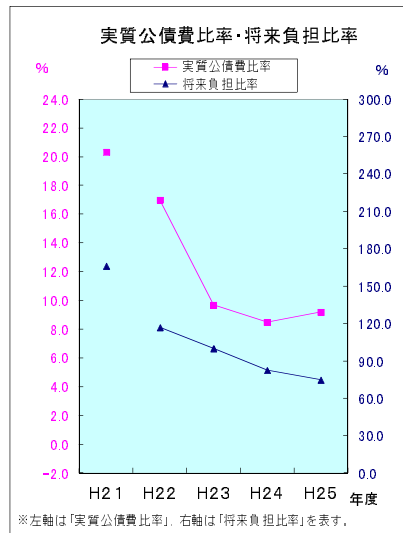
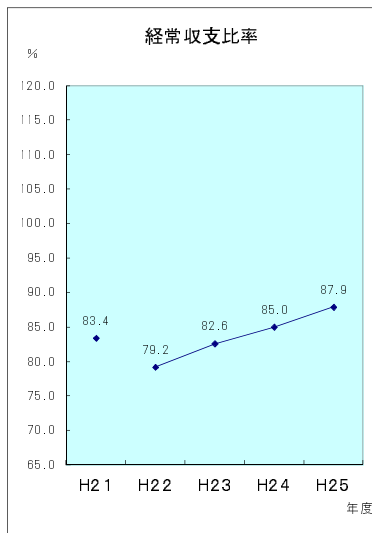
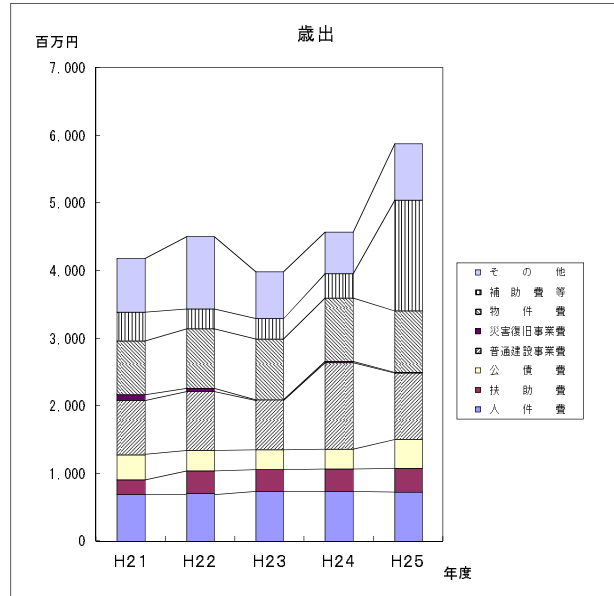
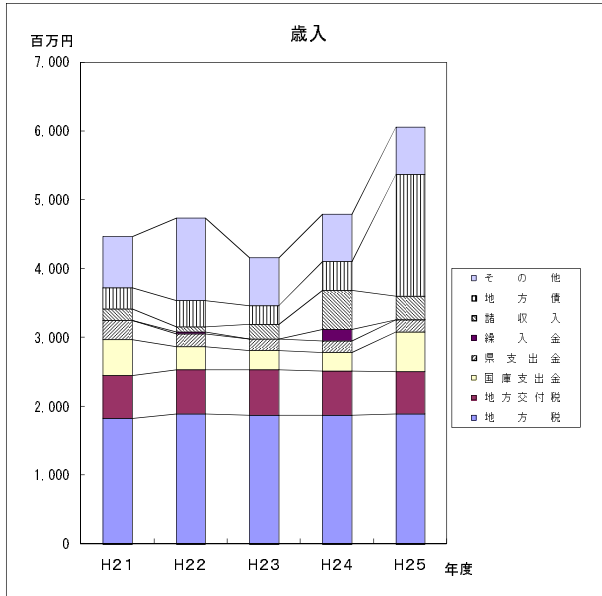
(単位:百万円)

区 分	H21	H22	H23	H24	H25
人件費	695	711	737	741	734
扶助費	211	329	326	330	348
公債費	377	307	294	294	427
普通建設事業費	801	867	734	1,280	983
災害復旧事業費	89	52	0	11	10
物件費	788	876	899	946	910
補助費等	424	291	301	357	1,639
その他	800	1,072	692	613	828
歳出合計	4,185	4,505	3,983	4,572	5,879

(2) 主要財政指標の推移

(単位:百万円、%)

区 分	H21	H22	H23	H24	H25
経常収支比率	83.4	79.2	82.6	85.0	87.9
実質公債費比率	20.3	17.0	9.7	8.5	9.2
将来負担比率	166.1	116.9	100.0	82.6	74.8
積立基金現在高	1,371	1,922	2,076	1,909	2,122
地方債現在高	2,925	3,051	3,077	3,246	4,639
うち臨財債現在高	1,409	1,642	1,822	1,975	2,122



※左軸は「実質公債費比率」、右軸は「将来負担比率」を表す。