

市町村財政状況の推移(平成21年度~平成25年度) その1

建制番号
42

市町村名
鞍手町

(1) 歳入・歳出の推移

(単位:千円、%)

区 分	平成21年度			平成22年度			平成23年度			平成24年度			平成25年度		
	決算額	構成比	増減率	決算額	構成比	増減率	決算額	構成比	増減率	決算額	構成比	増減率	決算額	構成比	増減率
歳															
地方税	1,758,805	26.7	△ 2.1	1,722,240	25.1	△ 2.1	1,717,549	25.6	△ 0.3	1,726,933	22.5	0.5	1,715,788	22.2	△ 0.6
地方譲与税	84,000	1.3	△ 3.2	81,343	1.2	△ 3.2	73,807	1.1	△ 9.3	69,391	0.9	△ 6.0	65,909	0.9	△ 5.0
地方消費税交付金	160,210	2.4	△ 0.2	159,935	2.3	△ 0.2	155,251	2.3	△ 2.9	151,685	2.0	△ 2.3	150,393	1.9	△ 0.9
地方交付税	2,223,245	33.8	8.8	2,419,402	35.2	8.8	2,515,902	37.4	4.0	2,502,172	32.7	△ 0.5	2,460,709	31.9	△ 1.7
分担金・負担金	43,084	0.7	△ 9.5	38,978	0.6	△ 9.5	79,711	1.2	104.5	100,324	1.3	25.9	105,150	1.4	4.8
使用料・手数料	247,082	3.8	△ 1.3	243,786	3.6	△ 1.3	195,548	2.9	△ 19.8	195,149	2.5	△ 0.2	190,313	2.5	△ 2.5
国庫支出金	724,721	11.0	△ 15.4	612,919	8.9	△ 15.4	506,687	7.5	△ 17.3	486,280	6.3	△ 4.0	518,324	6.7	6.6
県支出金	338,334	5.1	36.0	459,985	6.7	36.0	429,342	6.4	△ 6.7	479,146	6.3	11.6	423,325	5.5	△ 11.7
財産収入	39,641	0.6	80.8	71,670	1.0	80.8	21,729	0.3	△ 69.7	114,930	1.5	428.9	55,109	0.7	△ 52.0
繰入金	32,537	0.5	112.0	68,987	1.0	112.0	48,421	0.7	△ 29.8	42,529	0.6	△ 12.2	525,512	6.8	1135.7
繰越金	101,821	1.5	△ 21.7	79,727	1.2	△ 21.7	81,221	1.2	1.9	117,280	1.5	44.4	158,218	2.1	34.9
諸収入	224,212	3.4	△ 33.4	149,269	2.2	△ 33.4	247,951	3.7	66.1	863,381	11.3	248.2	512,525	6.6	△ 40.6
地方債	510,717	7.8	29.9	663,538	9.7	29.9	556,547	8.3	△ 16.1	739,460	9.7	32.9	754,187	9.8	2.0
うち臨時財政対策債	296,917	4.5	41.9	421,238	6.1	41.9	326,447	4.9	△ 22.5	322,860	4.2	△ 1.1	321,887	4.2	△ 0.3
その他	96,564	1.5	△ 4.4	92,340	1.3	△ 4.4	88,663	1.3	△ 4.0	69,847	0.9	△ 21.2	77,319	1.0	10.7
歳入合計	6,584,973	100.0	4.2	6,864,119	100.0	4.2	6,718,329	100.0	△ 2.1	7,658,507	100.0	14.0	7,712,781	100.0	0.7
うち一般財源等	4,892,297	74.3	5.6	5,163,904	75.2	5.6	5,031,013	74.9	△ 2.6	5,017,803	65.5	△ 0.3	5,335,126	69.2	6.3
うち経常一財等	3,944,361	59.9	3.2	4,070,218	59.3	3.2	4,152,217	61.8	2.0	4,129,472	53.9	△ 0.5	4,097,579	53.1	△ 0.8
歳															
人件費	1,277,198	19.6	2.0	1,302,352	19.2	2.0	1,242,595	18.8	△ 4.6	1,156,101	15.4	△ 7.0	1,087,059	14.9	△ 6.0
扶助費	577,255	8.9	59.4	919,957	13.6	59.4	964,219	14.6	4.8	985,279	13.1	2.2	1,019,222	14.0	3.4
公債費	847,014	13.0	△ 13.5	732,851	10.8	△ 13.5	722,088	10.9	△ 1.5	698,927	9.3	△ 3.2	639,355	8.8	△ 8.5
義務的経費計	2,701,467	41.5	9.4	2,955,160	43.6	9.4	2,928,902	44.4	△ 0.9	2,840,307	37.9	△ 3.0	2,745,636	37.7	△ 3.3
普通建設事業費	520,115	8.0	△ 7.3	482,248	7.1	△ 7.3	281,727	4.3	△ 41.6	616,522	8.2	118.8	764,216	10.5	24.0
うち単独事業費	336,776	5.2	△ 31.6	230,239	3.4	△ 31.6	209,616	3.2	△ 9.0	478,590	6.4	128.3	604,095	8.3	26.2
災害復旧事業費	31,784	0.5	△ 91.8	2,603	0.0	△ 91.8	0	0.0	皆減	2,501	0.0	皆増	28,480	0.4	1038.7
失業対策事業費	0	0.0	0.0	0	0.0	0.0	0	0.0	0	0	0.0	0	0	0.0	0.0
投資的経費計	551,899	8.5	△ 12.1	484,851	7.1	△ 12.1	281,727	4.3	△ 41.9	619,023	8.3	119.7	792,696	10.9	28.1
物件費	899,243	13.8	△ 7.0	835,996	12.3	△ 7.0	878,837	13.3	5.1	877,430	11.7	△ 0.2	917,770	12.6	4.6
維持補修費	55,144	0.8	81.9	100,297	1.5	81.9	71,638	1.1	△ 28.6	65,630	0.9	△ 8.4	70,770	1.0	7.8
補助費等	1,342,550	20.6	△ 25.0	1,007,009	14.8	△ 25.0	1,063,739	16.1	5.6	1,050,025	14.0	△ 1.3	1,106,576	15.2	5.4
うち一組負担金	513,871	7.9	△ 0.6	510,949	7.5	△ 0.6	533,166	8.1	4.3	524,619	7.0	△ 1.6	537,692	7.4	2.5
繰出金	778,066	12.0	1.6	790,574	11.7	1.6	857,673	13.0	8.5	905,207	12.1	5.5	872,978	12.0	△ 3.6
積立金	160,877	2.5	269.2	594,011	8.8	269.2	503,533	7.6	△ 15.2	1,127,667	15.0	124.0	610,948	8.4	△ 45.8
投資・出資・貸付金	16,000	0.2	△ 6.3	15,000	0.2	△ 6.3	15,000	0.2	0.0	15,000	0.2	0.0	172,000	2.4	1046.7
前年度繰上充用金	0	0.0	0.0	0	0.0	0.0	0	0.0	0	0	0.0	0	0	0.0	0.0
歳出合計	6,505,246	100.0	4.3	6,782,898	100.0	4.3	6,601,049	100.0	△ 2.7	7,500,289	100.0	13.6	7,289,374	100.0	△ 2.8
形式収支	79,727			81,221			117,280			158,218			423,407		
実質収支	70,036			73,623			117,103			122,942			126,626		

(注) 1 表示単位未満四捨五入の関係で、積上げと合計が一致しない場合がある。

(2) 主要財政指標の推移

(単位:千円、%)

区 分	平成21年度				平成22年度				平成23年度				平成24年度				平成25年度			
	数値		増減率		数値		増減率		数値		増減率		数値		増減率		数値		増減率	
標準財政規模	4,320,224		3.5	4,472,846		4,412,305	△ 1.4	4,428,881	0.4	4,439,707	0.2									
財政力指数	0.48	△ 0.01		0.47	△ 0.01	0.45	△ 0.02	0.43	△ 0.02	0.43	0.00									
実質赤字比率	-	0.00		-	0.00	-	0.00	-	0.00	-	0.00									
連結実質赤字比率	-	0.00		-	0.00	-	0.00	-	0.00	-	0.00									
実質公債費比率	13.2	△ 1.3		11.9	△ 1.3	10.6	△ 1.3	9.5	△ 1.1	8.8	△ 0.7									
将来負担比率	29.0	△ 29.0		-	△ 29.0	-	0.0	-	0.0	-	0.0									
経常収支比率	93.4	△ 8.2		85.2	△ 8.2	87.3	2.1	86.0	△ 1.3	86.4	0.4									
積立基金現在高	4,479,393		11.9	5,013,202		5,470,528	9.1	6,557,917	19.9	6,724,548	2.5									
財政調整基金	304,255		58.8	483,078		965,750	99.9	1,299,171	34.5	1,468,056	13.0									
減債基金	256		131466.4	336,810		336,810	0.0	620,718	84.3	721,829	16.3									
その他特定目的基金	4,174,882		0.4	4,193,314		4,167,968	△ 0.6	4,638,028	11.3	4,534,663	△ 2.2									
地方債現在高	6,035,467		0.4	6,059,357		5,981,615	△ 1.3	6,105,071	2.1	6,298,200	3.2									
うち臨時財政対策債	1,982,494		15.9	2,297,138		2,506,393	9.1	2,700,382	7.7	2,901,107	7.4									
税徴収率(合計)	97.7	0.6		98.3	0.6	98.1	△ 0.2	98.1	0.0	98.1	0.0									
税徴収率(市町村民税)	97.5	0.6		98.1	0.6	97.8	△ 0.3	97.7	△ 0.1	98.0	0.3									
税徴収率(固定資産税)	97.8	0.5		98.3	0.5	98.2	△ 0.1	98.3	0.1	98.1	△ 0.2									

(注) 1 税の徴収率は、「合計」・「市町村民税」・「固定資産税」とも現年分に係るものである。

(注) 2 標準財政規模は、臨時財政対策債発行可能額を含めたものである。

(注) 3 表示単位未満四捨五入の関係で、積上げと合計が一致しない場合がある。

市町村財政状況の推移(平成21年度～平成25年度) その2

建制番号	市町村名
42	鞍手町

(1) 歳入・歳出の推移

(単位:百万円)

区 分	H21	H22	H23	H24	H25
地方税	1,759	1,722	1,718	1,727	1,716
地方交付税	2,223	2,419	2,516	2,502	2,461
国庫支出金	725	613	507	486	518
県支出金	338	460	429	479	423
繰入金	33	69	48	43	526
諸収入	224	149	248	863	513
地方債	511	664	557	739	754
その他	772	768	695	820	802
歳入合計	6,585	6,864	6,718	7,659	7,713

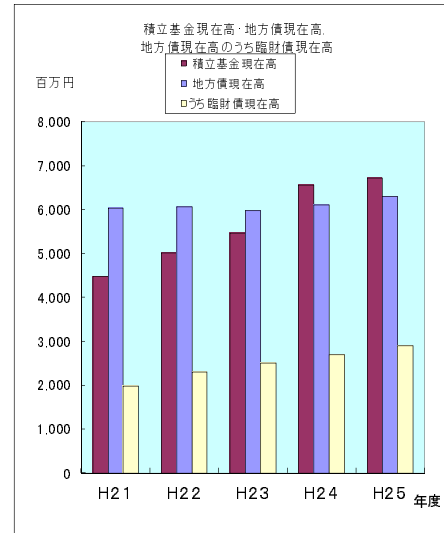
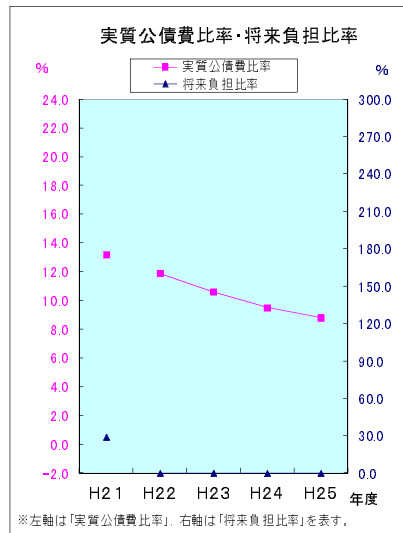
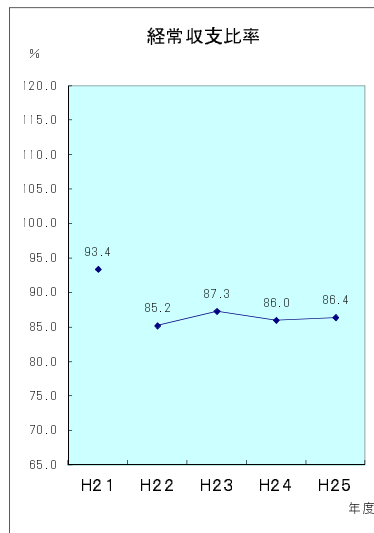
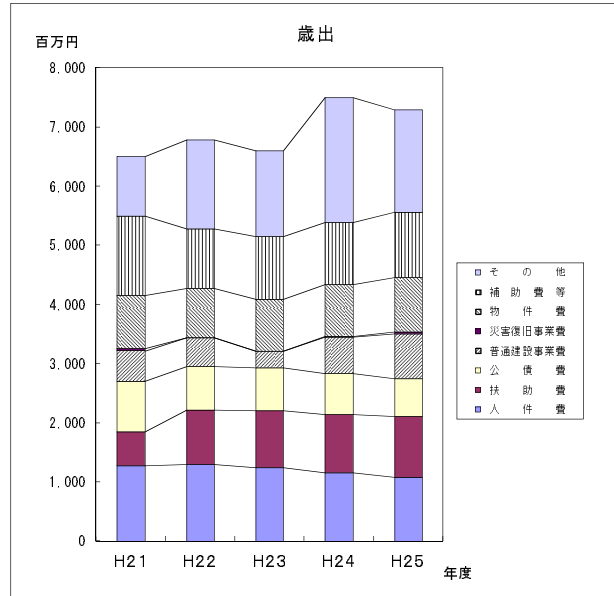
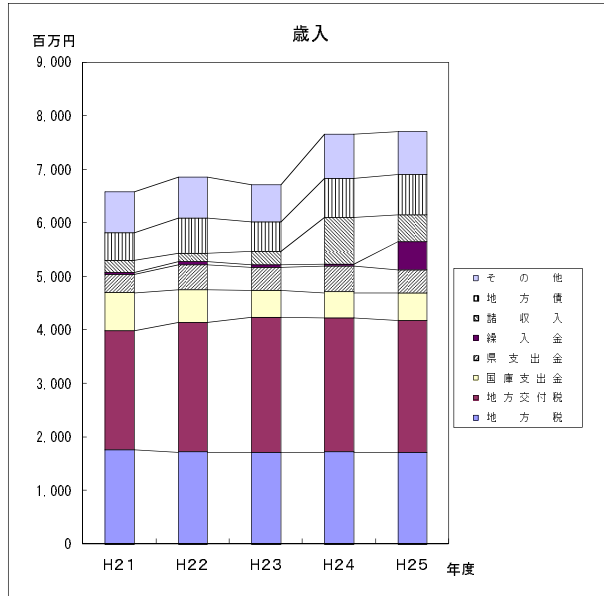
(単位:百万円)

区 分	H21	H22	H23	H24	H25
人件費	1,277	1,302	1,243	1,156	1,087
扶助費	577	920	964	985	1,019
公債費	847	733	722	699	639
普通建設事業費	520	482	282	617	764
災害復旧事業費	32	3	0	3	28
物件費	899	836	879	877	918
補助費等	1,343	1,007	1,064	1,050	1,107
その他	1,010	1,500	1,447	2,113	1,727
歳出合計	6,505	6,783	6,601	7,500	7,289

(2) 主要財政指標の推移

(単位:百万円、%)

区 分	H21	H22	H23	H24	H25
経常収支比率	93.4	85.2	87.3	86.0	86.4
実質公債費比率	13.2	11.9	10.6	9.5	8.8
将来負担比率	29.0	-	-	-	-
積立基金現在高	4,479	5,013	5,471	6,558	6,725
地方債現在高	6,035	6,059	5,982	6,105	6,298
うち臨財債現在高	1,982	2,297	2,506	2,700	2,901



※左軸は「実質公債費比率」、右軸は「将来負担比率」を表す。