

市町村財政状況の推移(平成21年度～平成25年度) その2

建制番号	市町村名
47	大木町

(1) 歳入・歳出の推移

(単位:百万円)

区 分	H21	H22	H23	H24	H25
地方税	1,383	1,356	1,375	1,380	1,399
地方交付税	1,311	1,447	1,527	1,503	1,486
国庫支出金	767	887	542	519	742
県支出金	616	987	480	452	463
繰入金	33	2	1	100	1
諸収入	181	165	247	358	148
地方債	439	1,177	338	348	376
その他	749	704	647	613	749
歳入合計	5,479	6,725	5,157	5,273	5,364

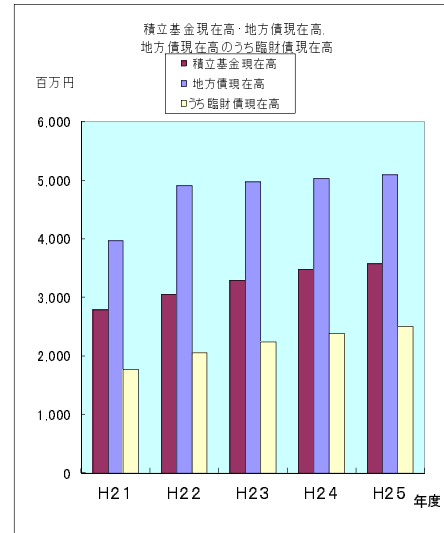
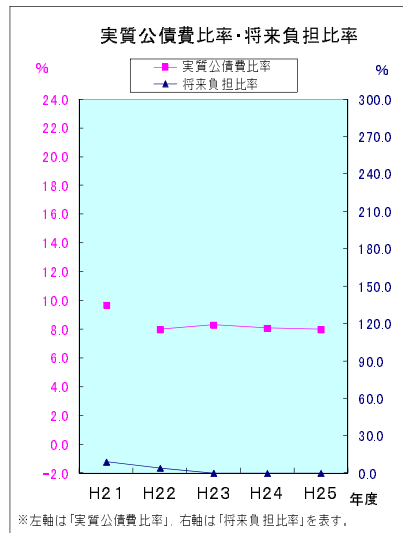
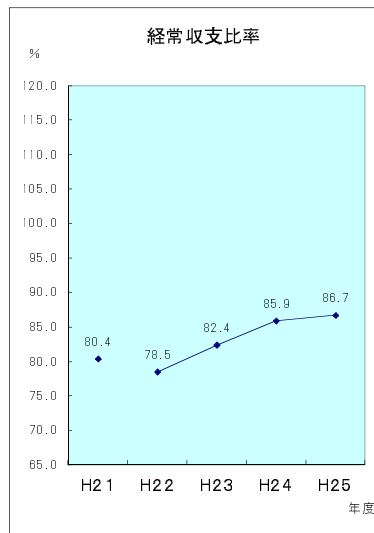
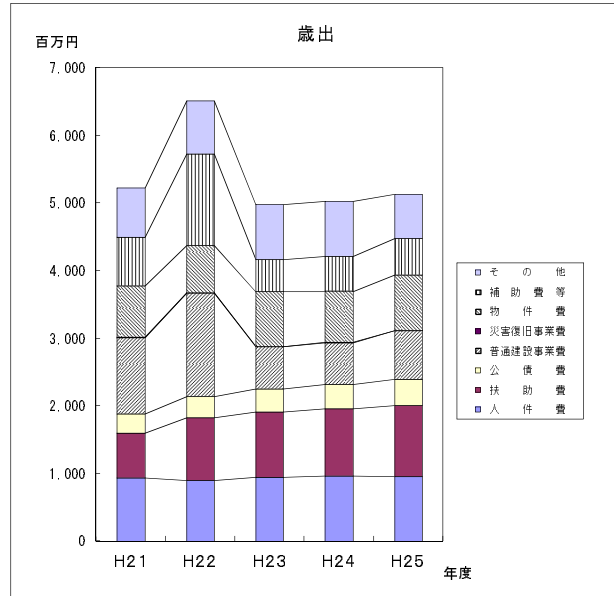
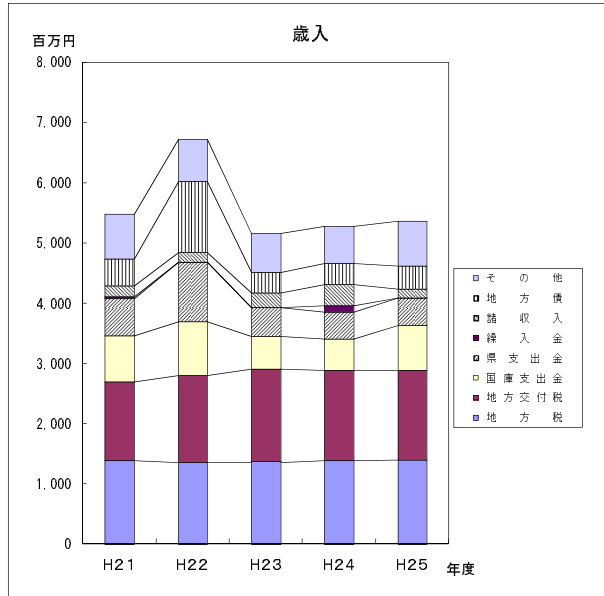
(単位:百万円)

区 分	H21	H22	H23	H24	H25
人件費	933	902	943	967	961
扶助費	666	928	972	994	1,047
公債費	282	310	341	360	386
普通建設事業費	1,129	1,530	622	616	721
災害復旧事業費	6	5	4	8	4
物件費	766	702	806	761	822
補助費等	715	1,350	479	503	537
その他	725	788	810	818	652
歳出合計	5,222	6,515	4,977	5,027	5,130

(2) 主要財政指標の推移

(単位:百万円、%)

区 分	H21	H22	H23	H24	H25
経常収支比率	80.4	78.5	82.4	85.9	86.7
実質公債費比率	9.7	8.0	8.3	8.1	8.0
将来負担比率	9.1	4.0	-	-	-
積立基金現在高	2,790	3,047	3,290	3,480	3,576
地方債現在高	3,971	4,904	4,974	5,033	5,092
うち臨財債現在高	1,770	2,054	2,237	2,385	2,506



※左軸は「実質公債費比率」、右軸は「将来負担比率」を表す。