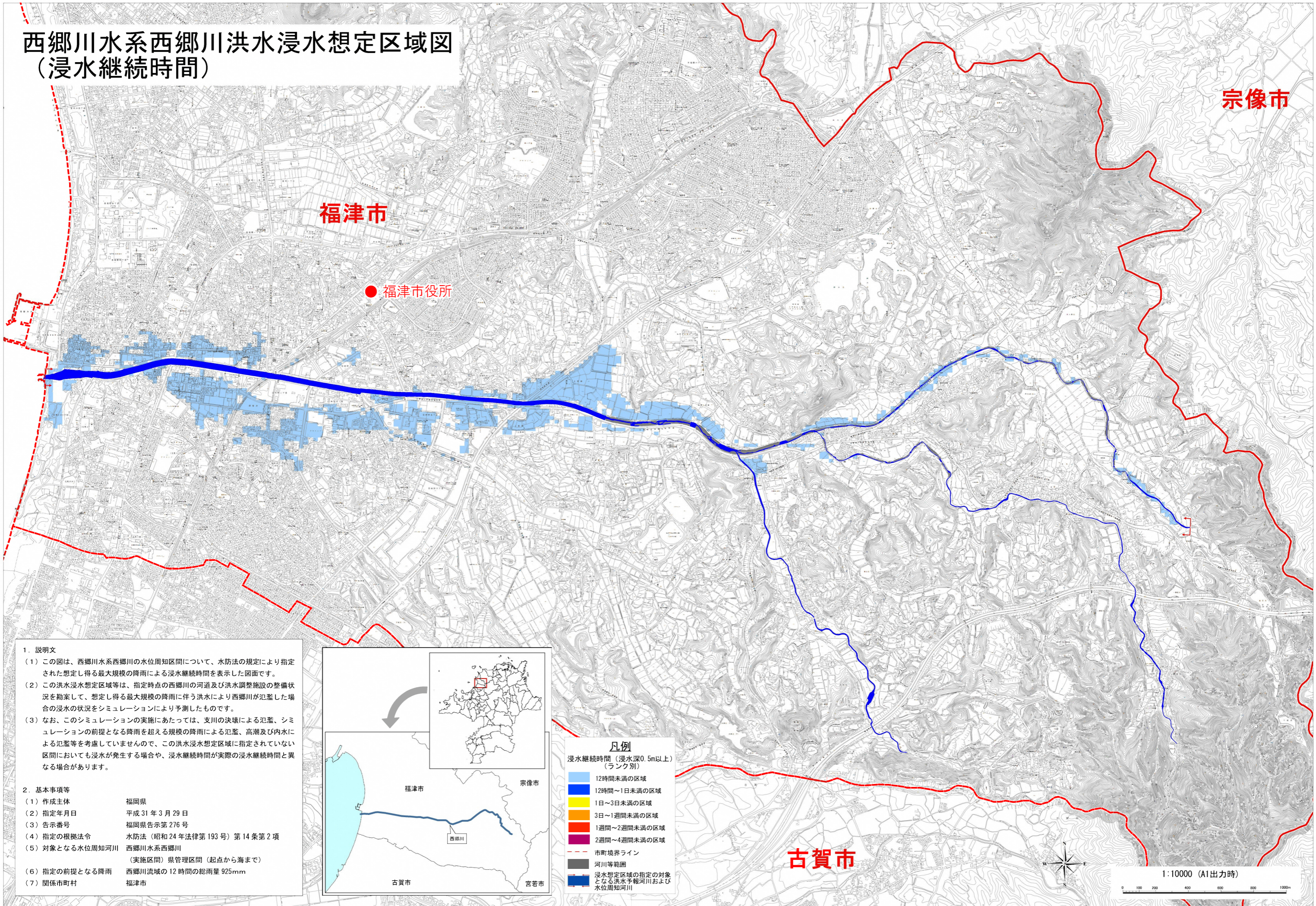


西郷川水系西郷川洪水浸水想定区域図 (浸水継続時間)



1. 説明文
- この図は、西郷川水系西郷川の水位周知区間について、水防法の規定により指定された想定し得る最大規模の降雨による浸水継続時間を表示した図面です。
 - この洪水浸水想定区域等は、指定時点の西郷川の河道及び洪水調整施設の整備状況を勘案して、想定し得る最大規模の降雨に伴う洪水により西郷川が氾濫した場合の浸水の状況をシミュレーションにより予測したものです。
 - なお、このシミュレーションの実施にあたっては、支川の決壊による氾濫、シミュレーションの前提となる降雨を超える規模の降雨による氾濫、高潮及び内水による氾濫等を考慮していませんので、この洪水浸水想定区域に指定されていない区間においても浸水が発生する場合や、浸水継続時間が実際の浸水継続時間と異なる場合があります。
2. 基本事項等
- | | |
|-----------------|-----------------------------------|
| (1) 作成主体 | 福岡県 |
| (2) 指定年月日 | 平成 31 年 3 月 29 日 |
| (3) 告示番号 | 福岡県告示第 276 号 |
| (4) 指定の根拠法令 | 水防法（昭和 24 年法律第 193 号）第 14 条第 2 項 |
| (5) 対象となる水位周知河川 | 西郷川水系西郷川
(実施区間) 県管理区間（起点から海まで） |
| (6) 指定の前提となる降雨 | 西郷川流域の 12 時間の総雨量 925mm |
| (7) 関係市町村 | 福津市 |



凡例

浸水継続時間（浸水深0.5m以上）
(ランク別)

12時間未満の区域
12時間～1日未満の区域
1日～3日未満の区域
3日～1週間未満の区域
1週間～2週間未満の区域
2週間～4週間未満の区域
市町境界ライン
河川等範囲
浸水想定区域の指定の対象となる洪水予報河川および水位周知河川

1:10000 (A1出力時)

この地図の作成に当たっては福津市の都市計画基図を使用した。

この地図の作成に当たっては、国土地理院長の承認を得て、同院発行の基盤地図情報を使用した。(承認番号 平30情使、第1567号)