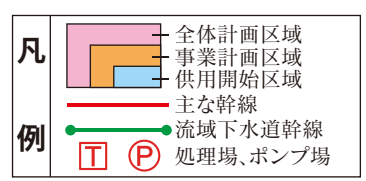
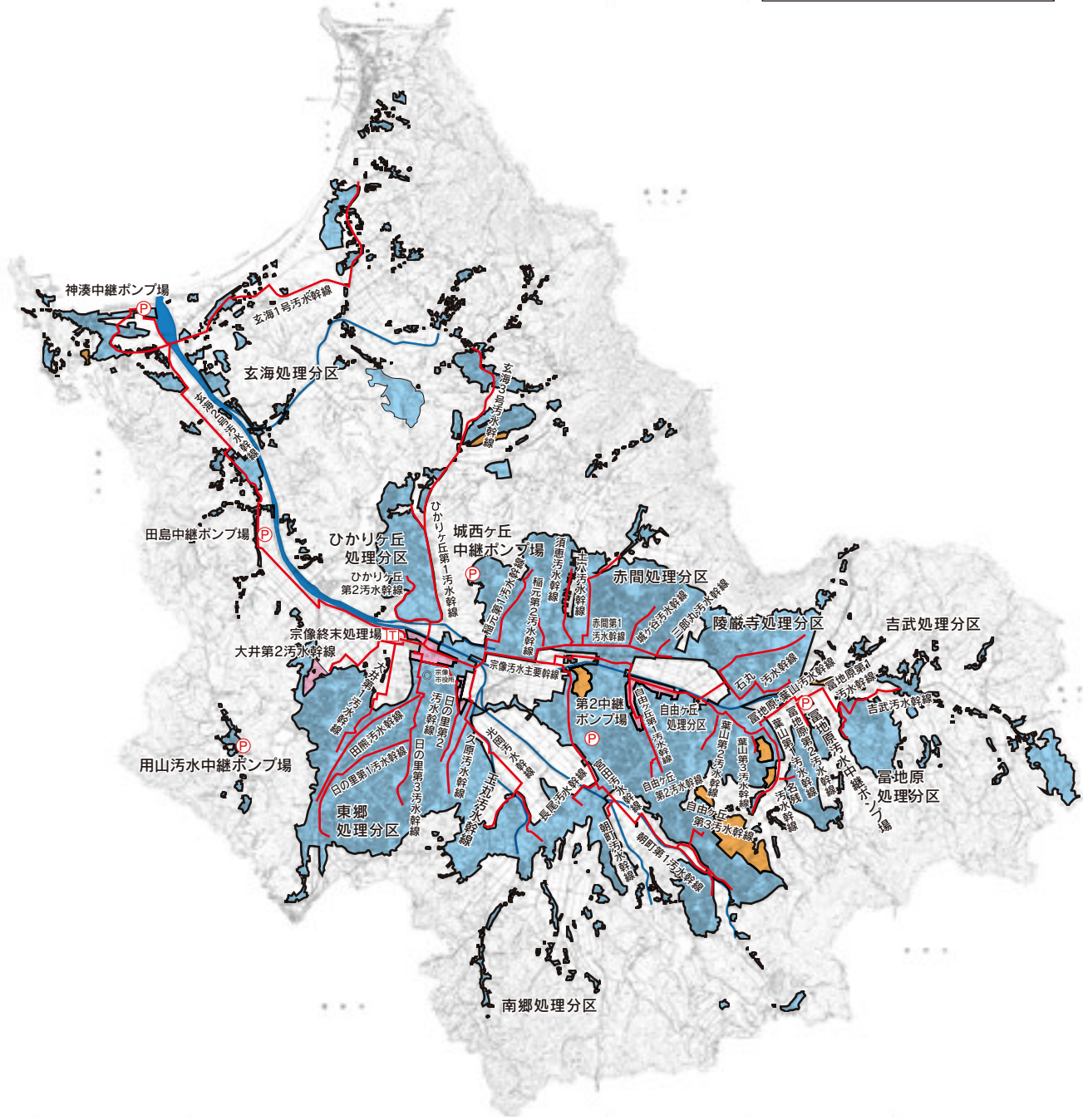
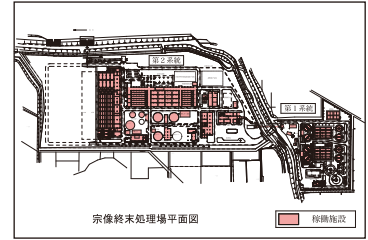


# 宗像市公共下水道(単独公共)

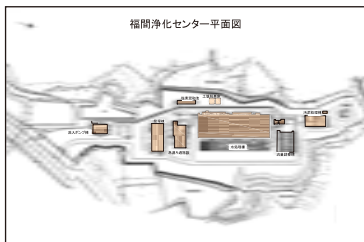
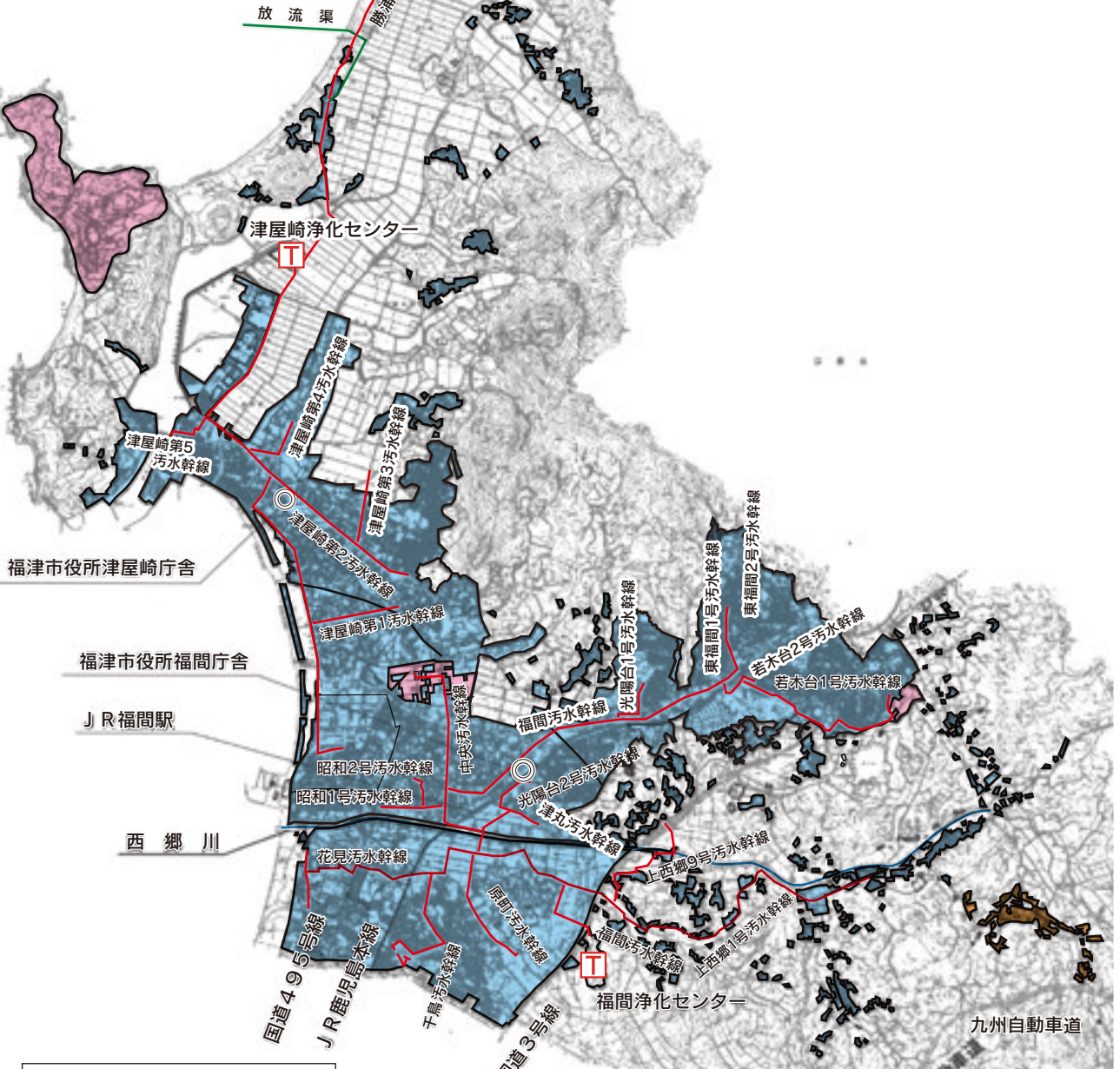
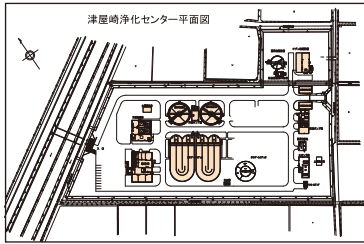


全体計画 (ha, 人)			事業計画 (ha, 人)			供用区域 (ha, 人)			下水道整備率
面積	2,759	処理人口 89,000	面積	2,683	処理人口 88,490	面積	2,621	処理人口 94,157	97.1%





# 福津市公共下水道(単独公共・公関特環)

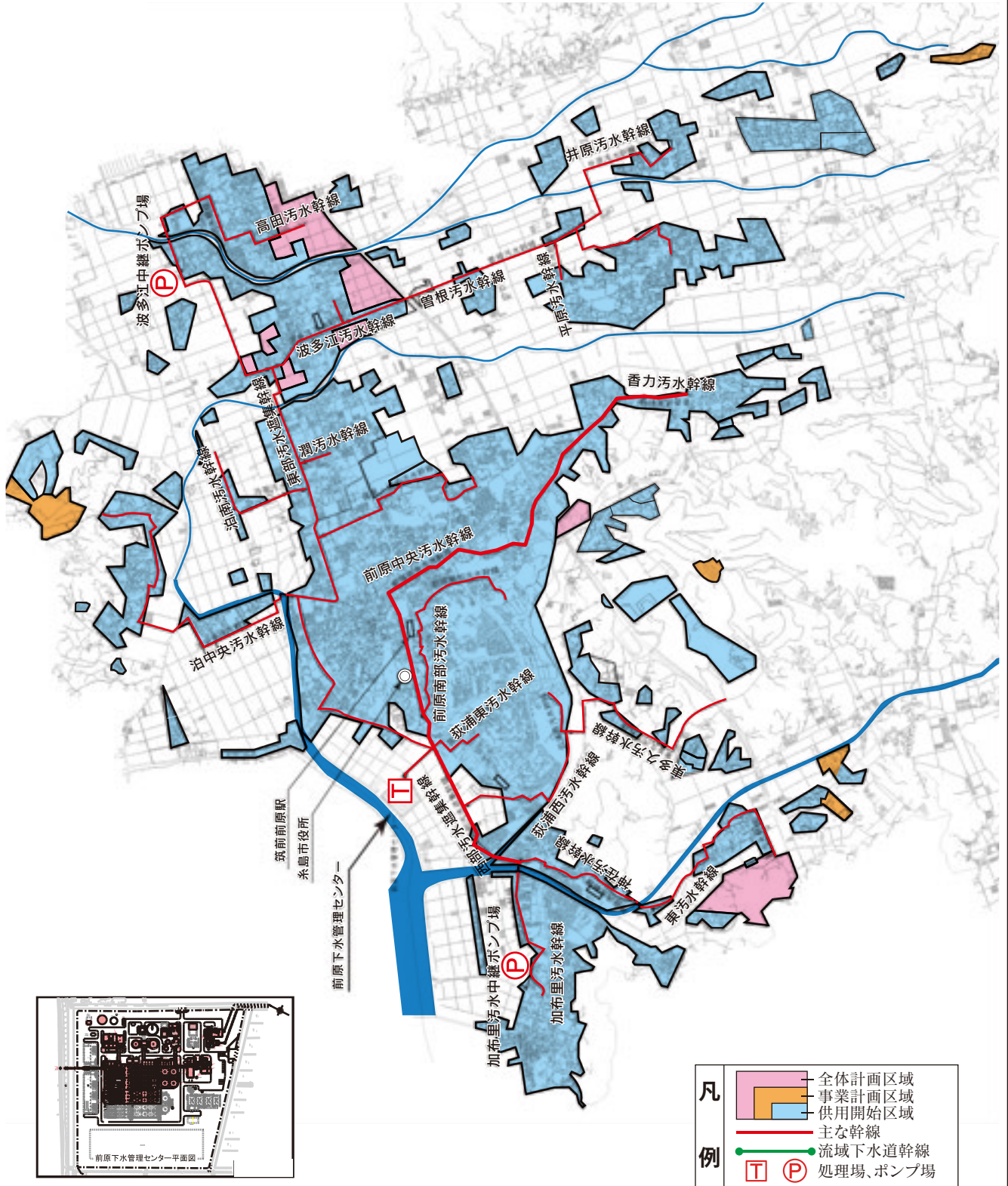


凡例

- 全体計画区域
- 事業計画区域
- 供用開始区域
- 主な幹線
- 流域下水道幹線
- T 処理場、ポンプ場

全体計画 (ha, 人)		事業計画 (ha, 人)		供用区域 (ha, 人)		下水道整備率
面積	1,415	面積	1,317	面積	1,283	99.2%
処理人口	67,700	処理人口	67,500	処理人口	66,673	

# 糸島市公共下水道(単独公共)

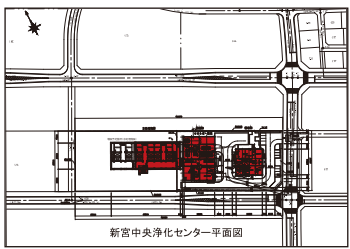
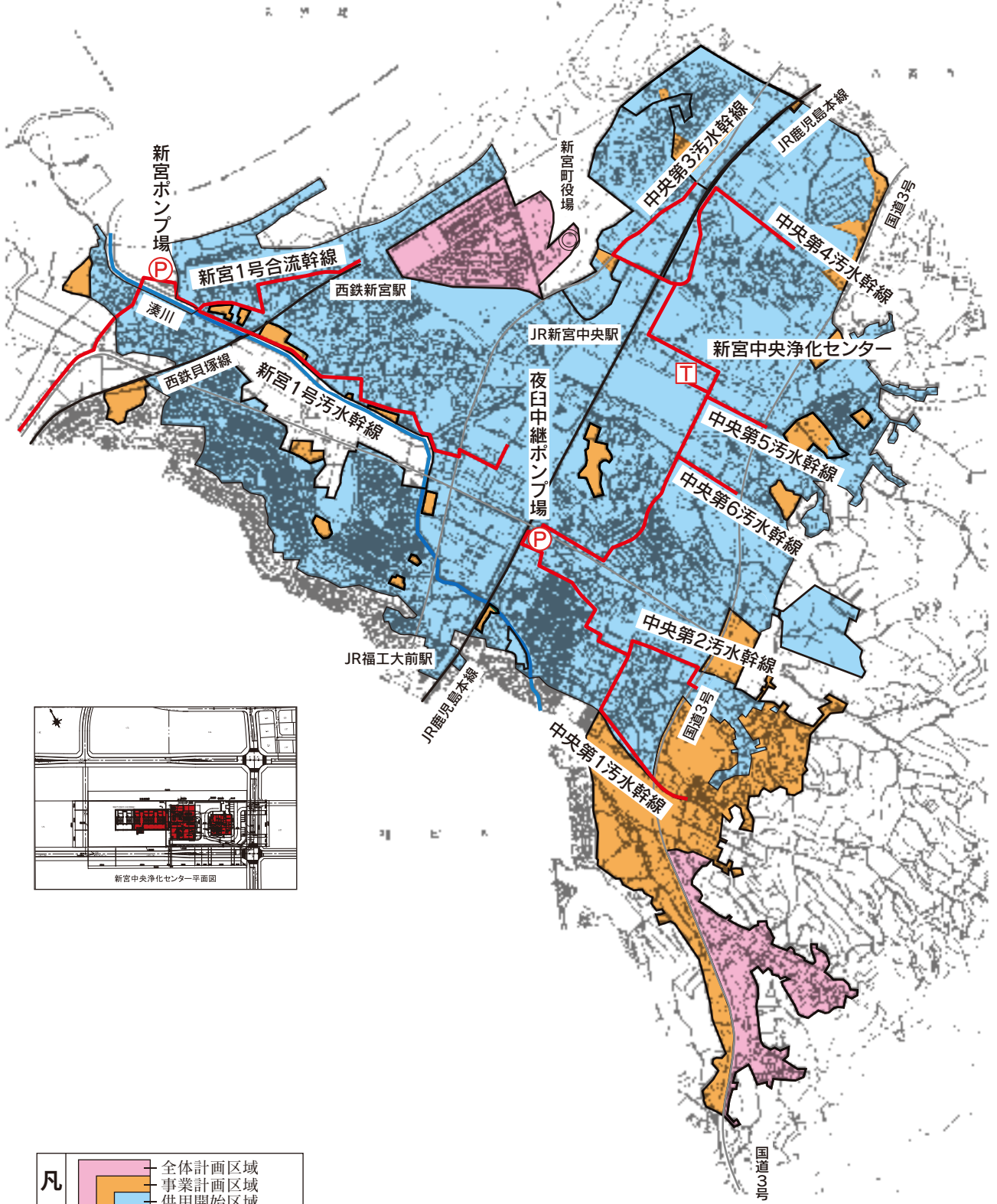


全体計画 (ha, 人)		事業計画 (ha, 人)		供用区域 (ha, 人)		下水道整備率
面積	1,831	面積	1,236	面積	1,138	68.0%
処理人口	72,890	処理人口	67,600	処理人口	69,679	





# 新宮町公共下水道(単独公共・公関公共)



凡		全体計画区域
		事業計画区域
例		主な幹線
		流域下水道幹線
		処理場、ポンプ場

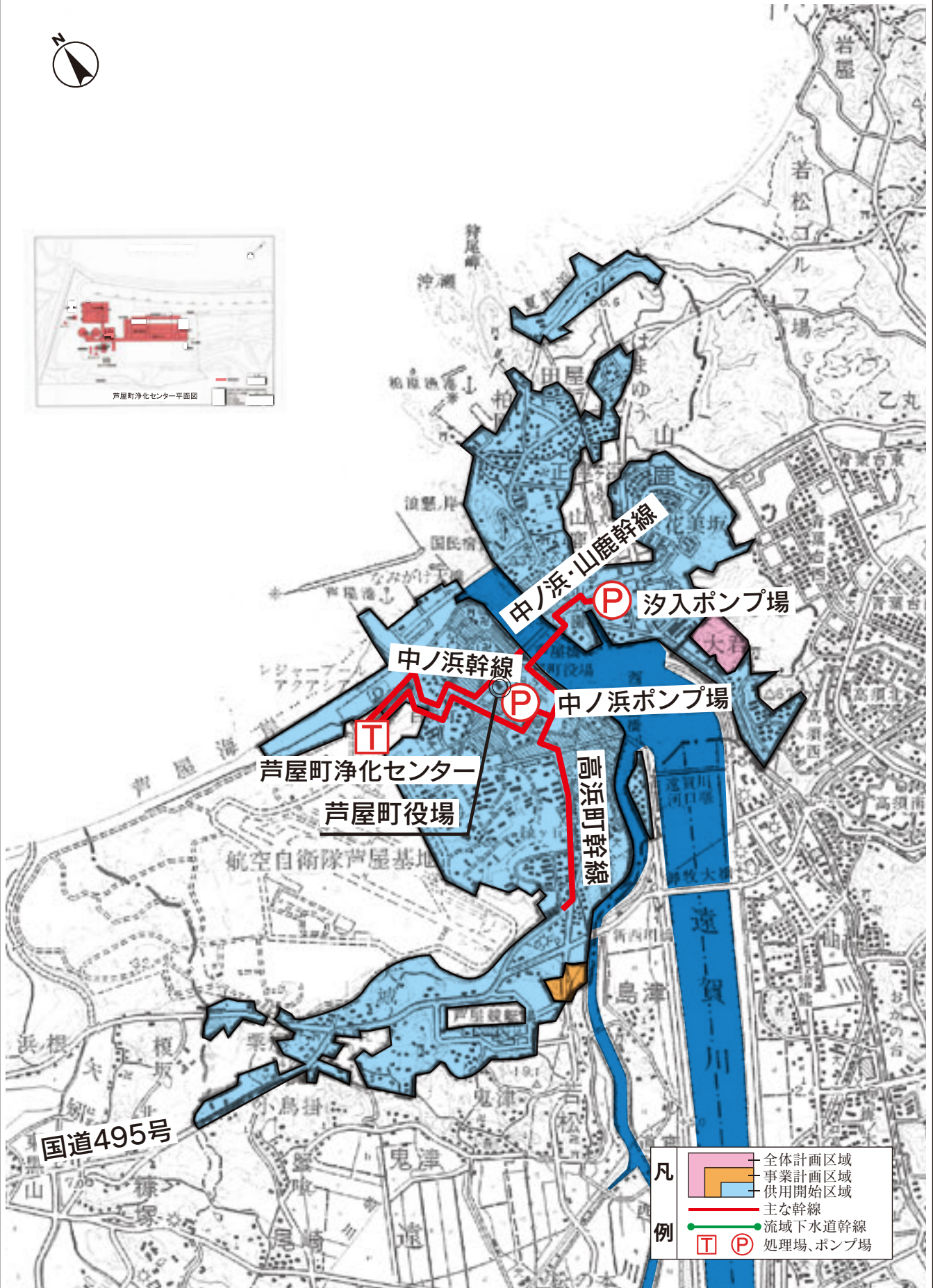
全体計画 (ha, 人)		事業計画 (ha, 人)		供用区域 (ha, 人)		下水道整備率
面積	592	面積	550	面積	436	85.2%
処理人口	31,000	処理人口	27,730	処理人口	28,650	



着手年度 昭和48年度

# 芦屋町公共下水道(単独公共・公関特環)

供用年度 昭和56年度



凡例

- 全体計画区域
- 事業計画区域
- 供用開始区域
- 主な幹線
- 流域下水道幹線
- T 処理場、ポンプ場
- P 処理場、ポンプ場

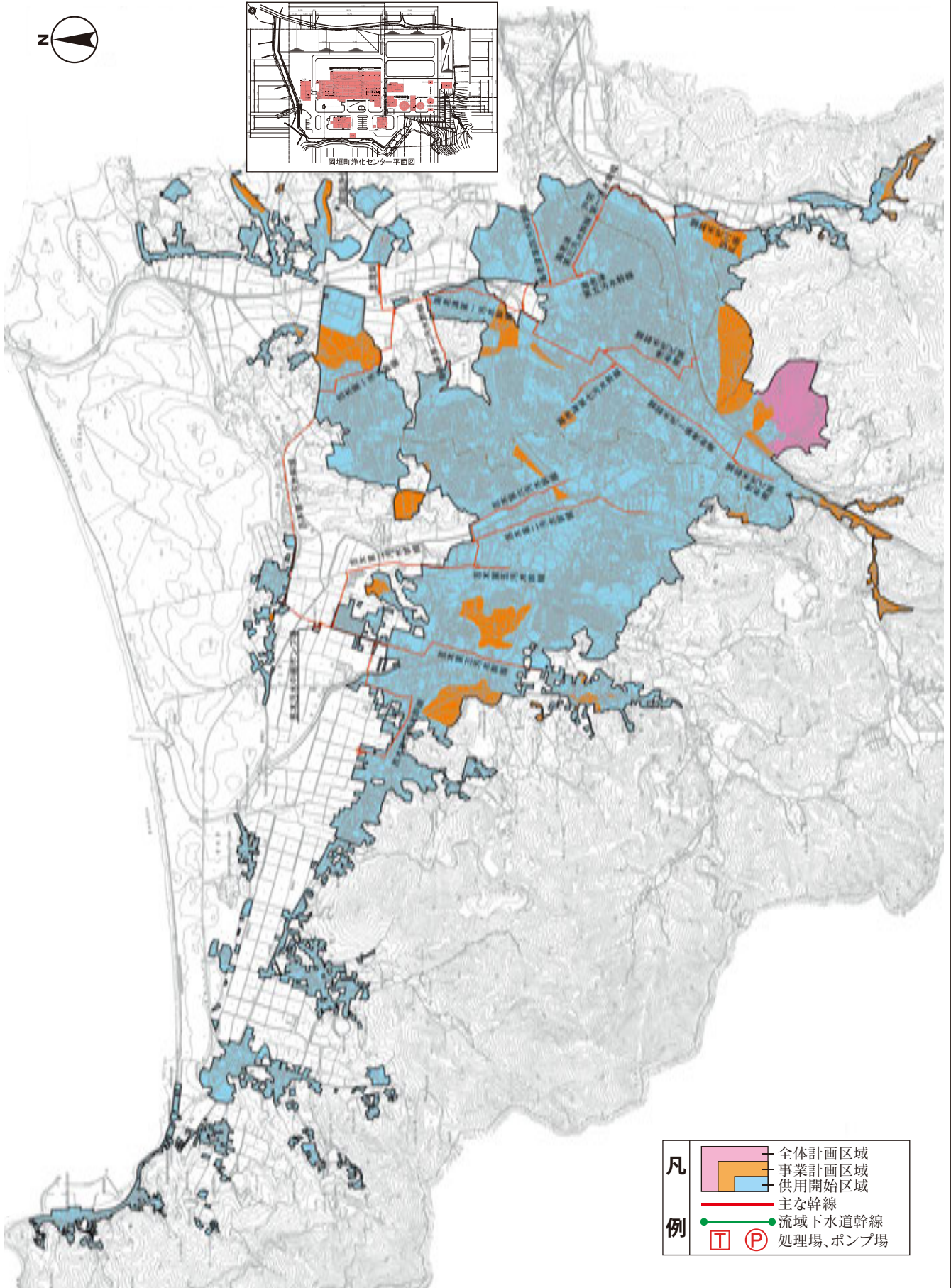
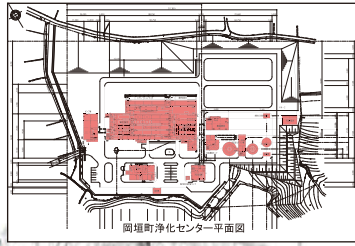
全体計画 (ha, 人)		事業計画 (ha, 人)		供用区域 (ha, 人)		下水道整備率
面積	538	面積	527	面積	524	99.9%
処理人口	12,800	処理人口	13,700	処理人口	13,423	



着手年度 昭和59年度

# 岡垣町公共下水道(単独公共)

供用年度 平成2年度



**凡**

- 全体計画区域
- 事業計画区域
- 供用開始区域
- 主な幹線

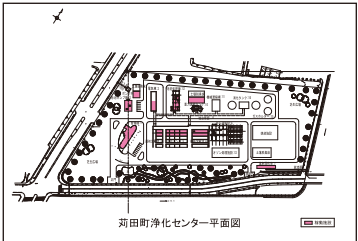
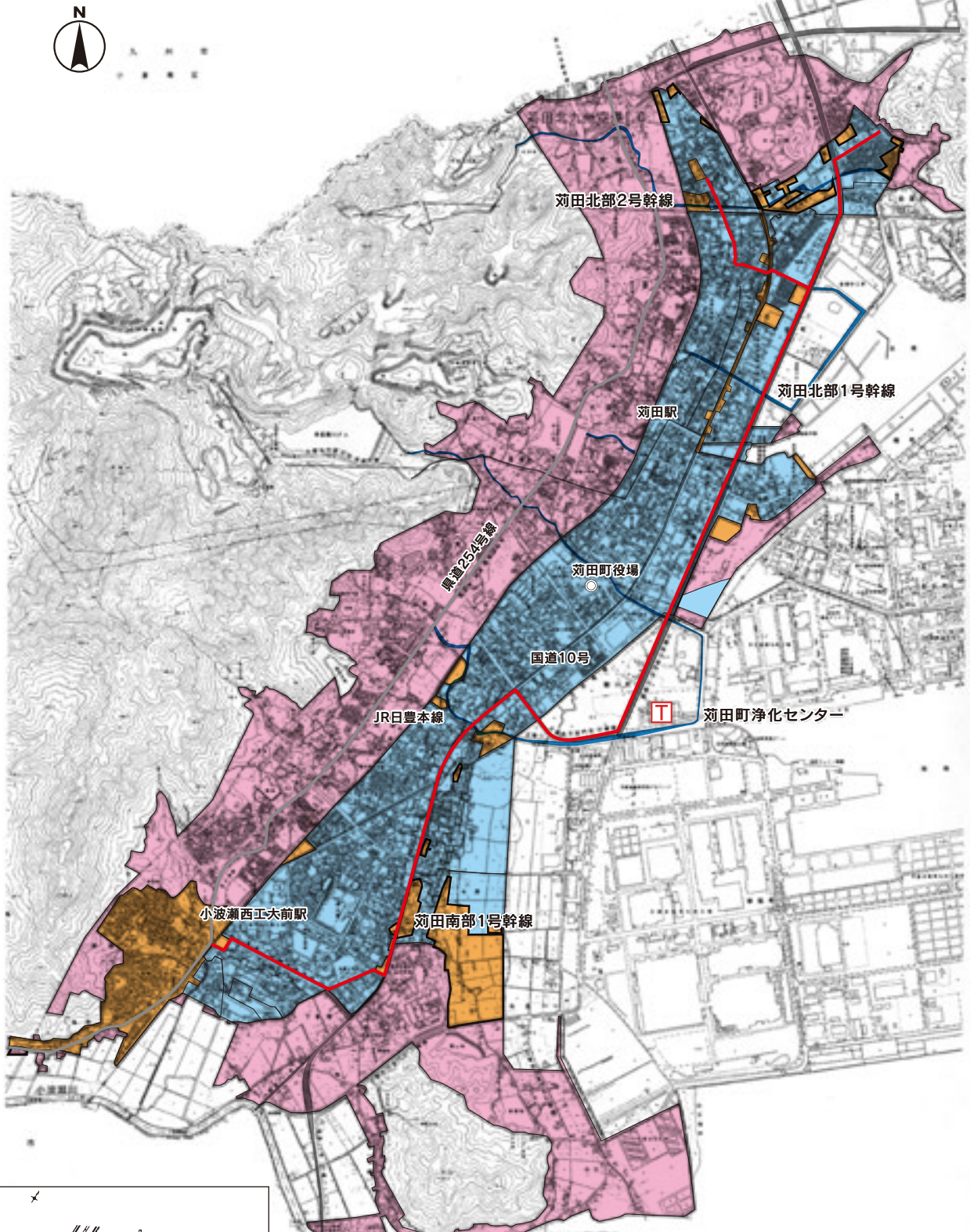
**例**

- 流域下水道幹線
- T
- P
- 処理場、ポンプ場

全体計画 (ha, 人)		事業計画 (ha, 人)		供用区域 (ha, 人)		下水道整備率
面積	968	面積	945	面積	791	94.2%
処理人口	28,800	処理人口	30,800	処理人口	29,743	



# 苜田町公共下水道(単独公共)



**凡**

- 全体計画区域 (Overall plan area)
- 事業計画区域 (Business plan area)
- 供用開始区域 (Service start area)
- 主な幹線 (Main trunk line)

**例**

- 流域下水道幹線 (Basin sewerage trunk line)
- 処理場、ポンプ場 (Treatment plant, pump station)

全体計画 (ha, 人)		事業計画 (ha, 人)		供用区域 (ha, 人)		下水道整備率
面積	1,084	面積	494	面積	393	52.2%
処理人口	29,100	処理人口	21,200	処理人口	19,541	



着手年度 平成14年度

# みやこ町公共下水道(単独公共)

供用年度 平成14年度



全体計画 (ha, 人)		事業計画 (ha, 人)		供用区域 (ha, 人)		下水道整備率
面積	処理人口	面積	処理人口	面積	処理人口	
34	1,200	34	1,430	34	1,465	7.7%