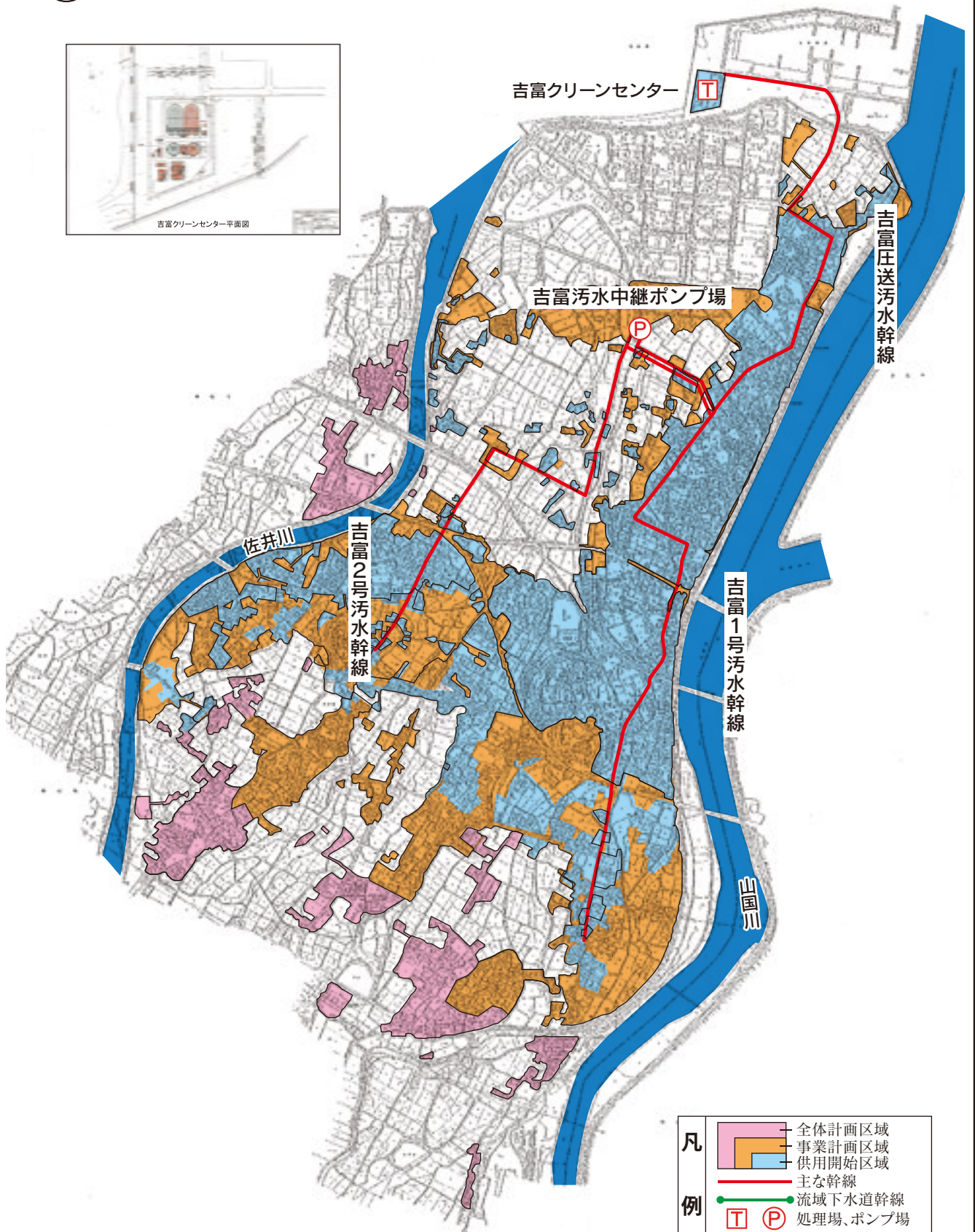
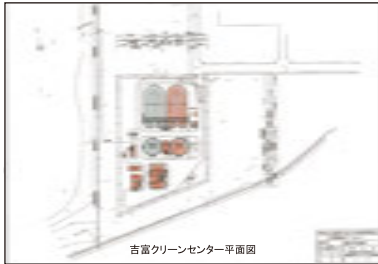


吉富町公共下水道(単独公共)



凡

- 全体計画区域
- 事業計画区域
- 供用開始区域
- 主な幹線

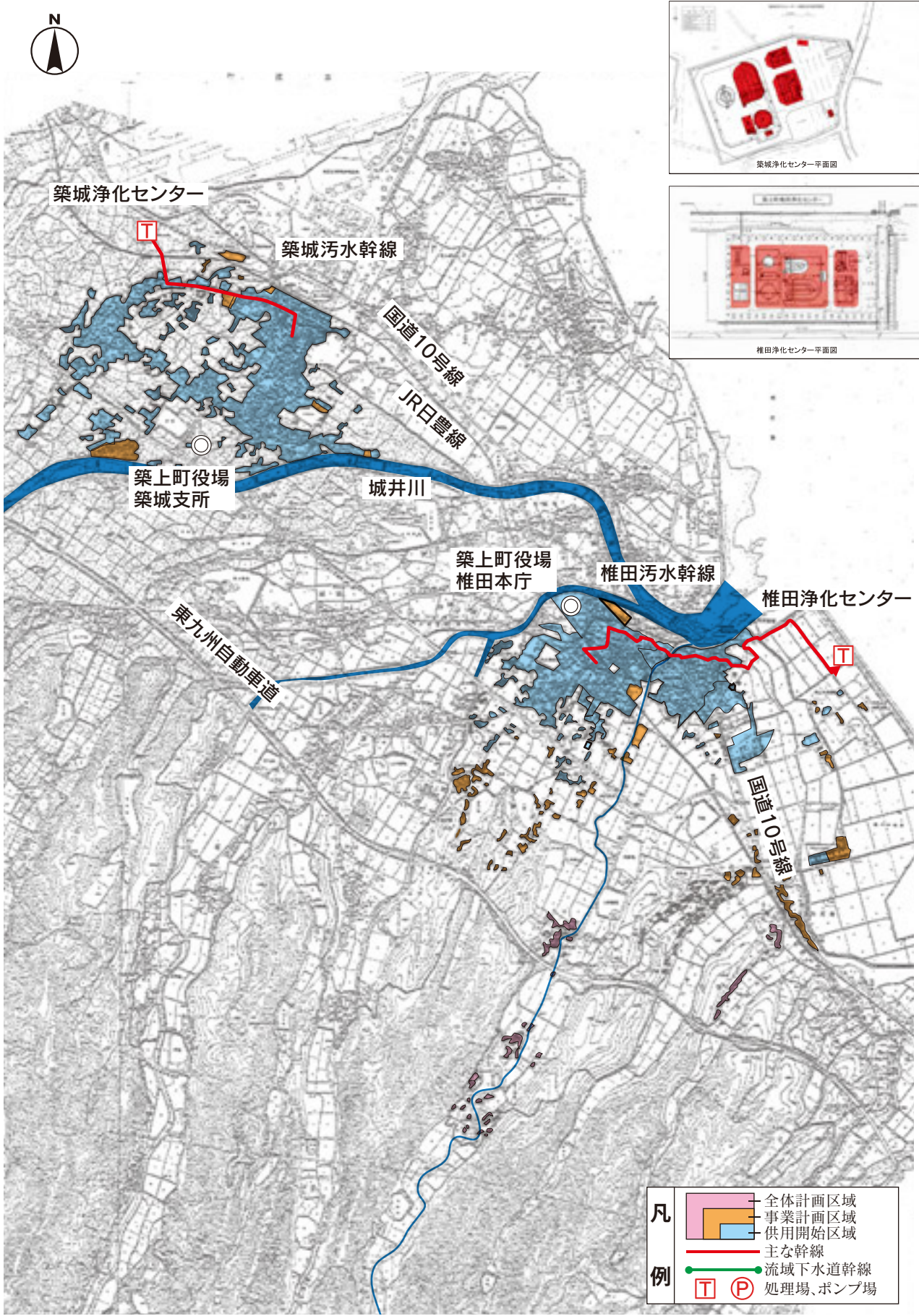
例

- 流域下水道幹線
- T P 処理場、ポンプ場

全体計画 (ha, 人)		事業計画 (ha, 人)		供用区域 (ha, 人)		下水道整備率
面積	233	面積	201	面積	150	59.7%
処理人口	5,230	処理人口	4,500	処理人口	4,010	

着手年度 平成13年度

築上町公共下水道(単独公共・単独特環)

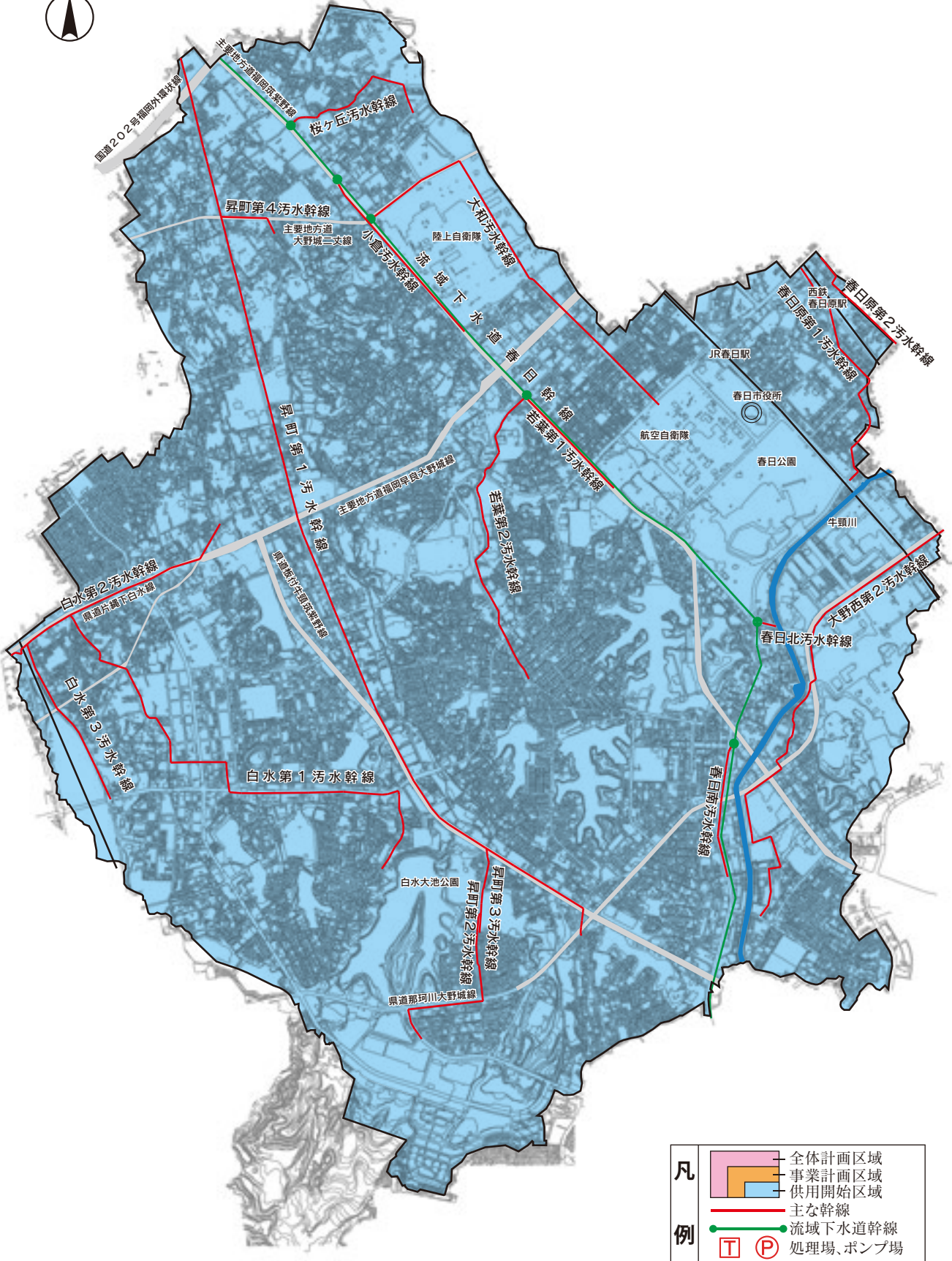


全体計画 (ha, 人)		事業計画 (ha, 人)		供用区域 (ha, 人)		下水道整備率
面積	190	面積	185	面積	150	30.3%
処理人口	5,800	処理人口	5,640	処理人口	5,338	

春日市公共下水道(流関公共)

着手年度 昭和48年度

供用年度 昭和53年度

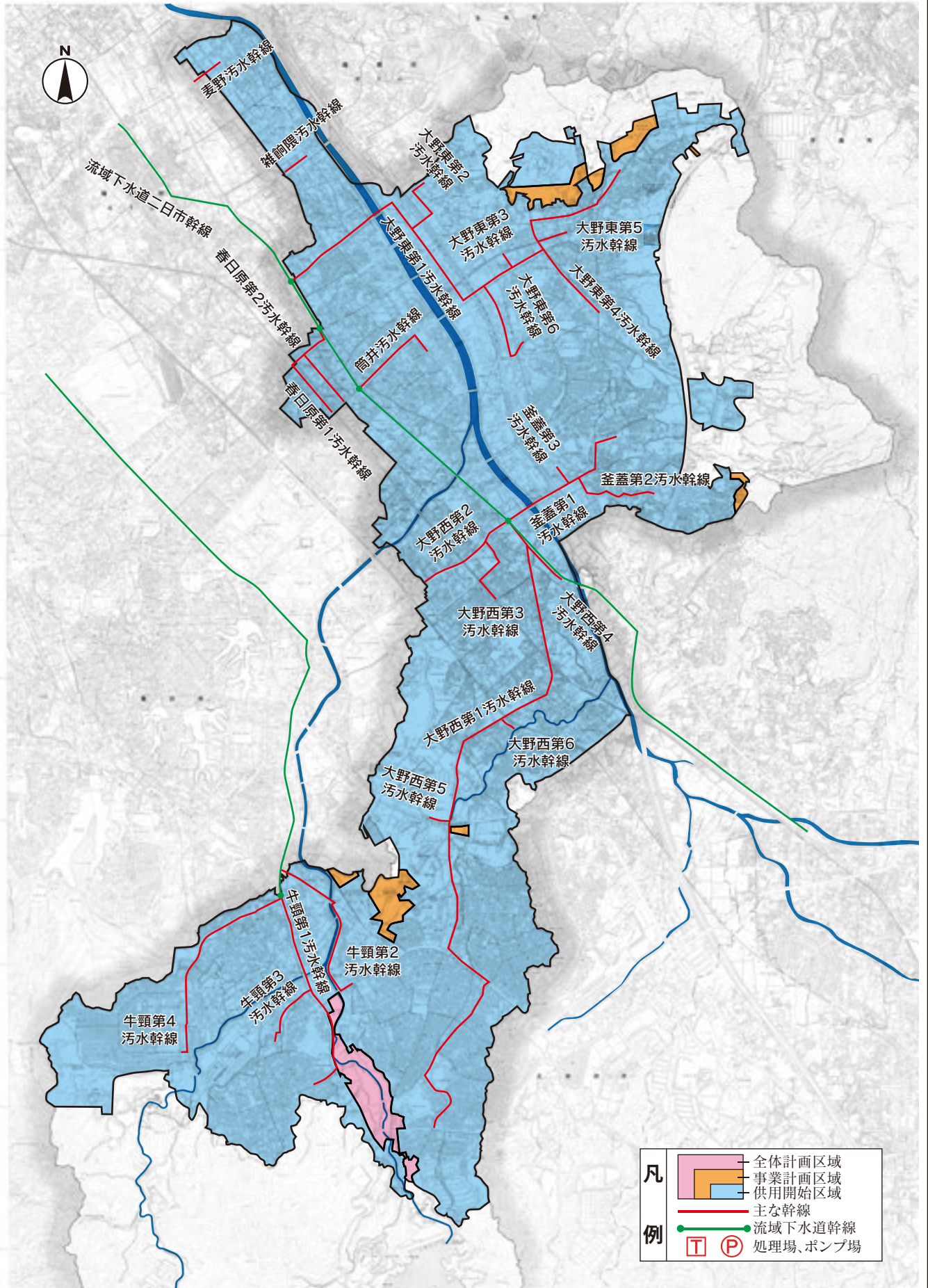


全体計画 (ha, 人)			事業計画 (ha, 人)			供用区域 (ha, 人)			下水道整備率
面積	1,380	処理人口 111,700	面積	1,380	処理人口 113,000	面積	1,380	処理人口 113,230	100.0%

着手年度 昭和49年度

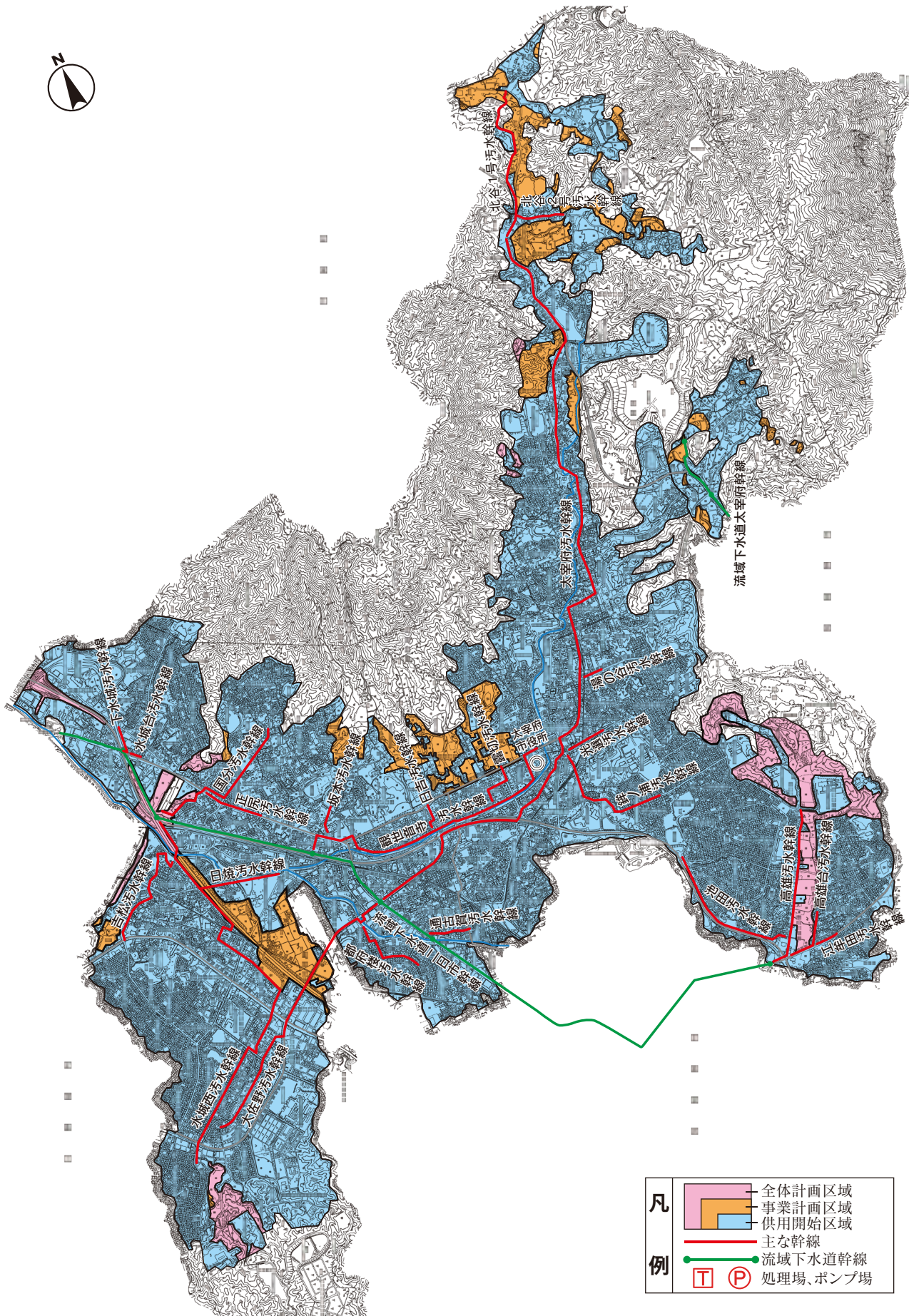
大野城市公共下水道(流関公共)

供用年度 昭和52年度



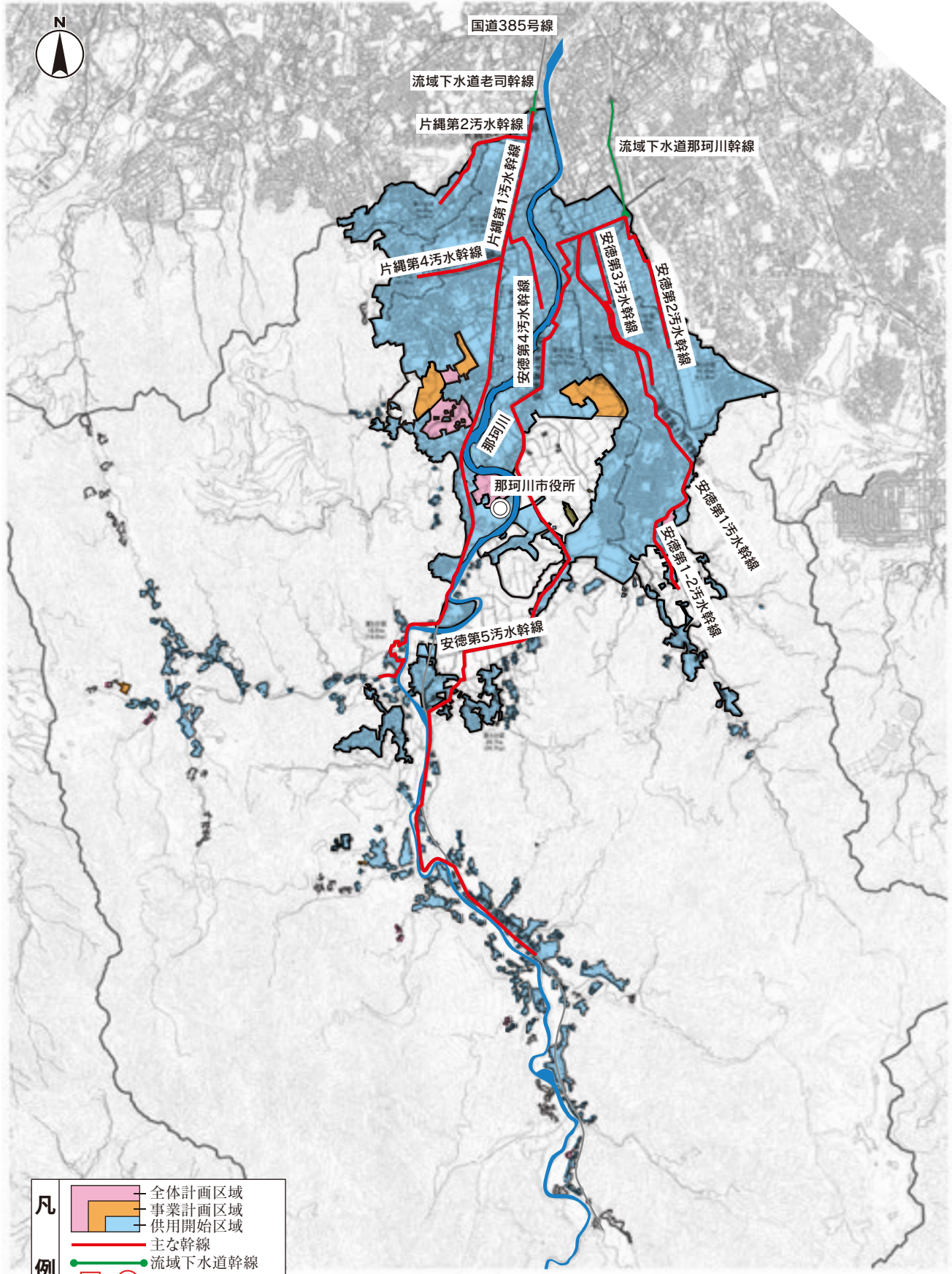
全体計画 (ha, 人)		事業計画 (ha, 人)		供用区域 (ha, 人)		下水道整備率
面積	1,531.5	面積	1,508.5	面積	1,466.9	100.0%
処理人口	97,000	処理人口	99,200	処理人口	101,436	

太宰府市公共下水道(流関公共)



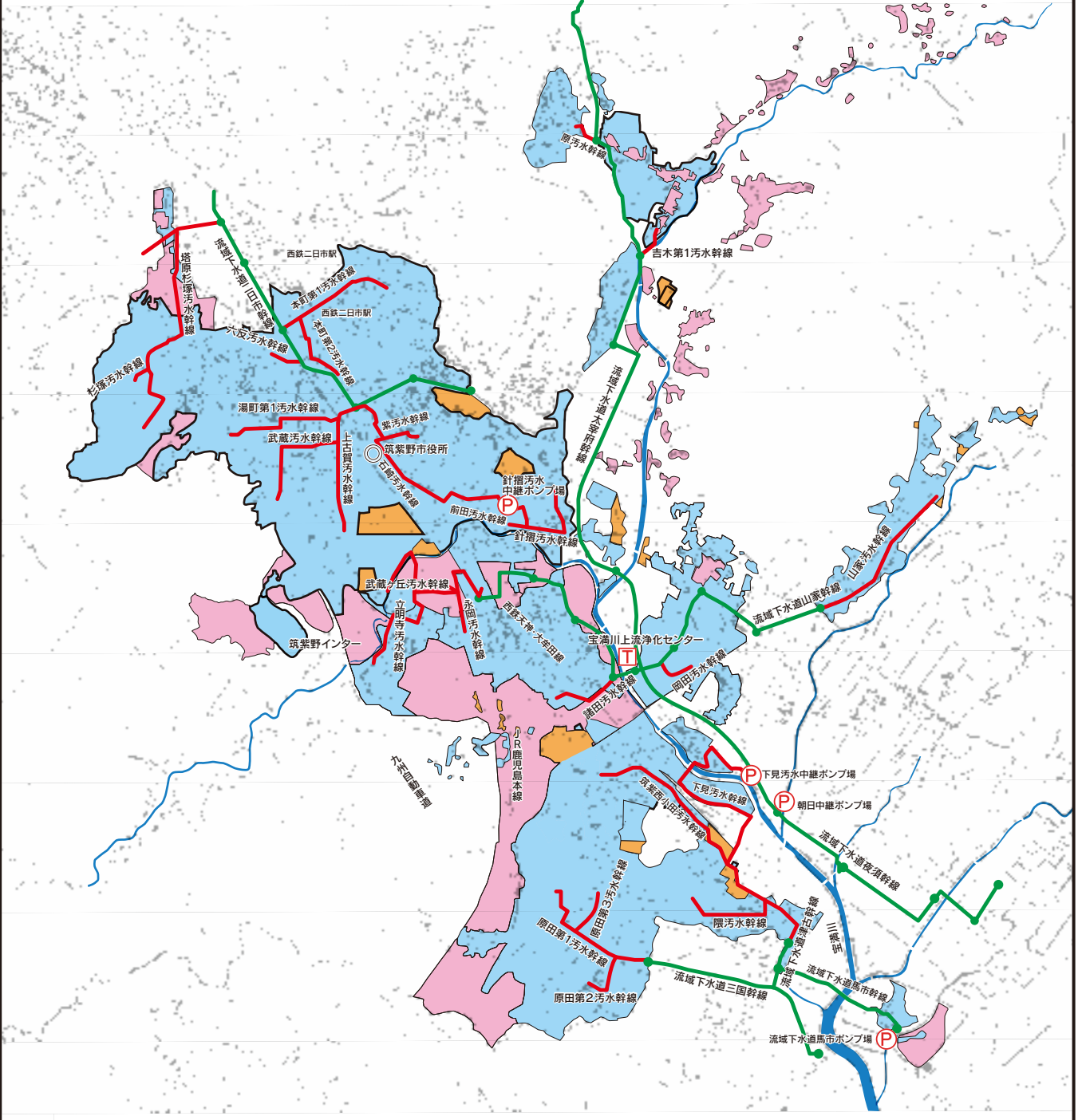
全体計画 (ha, 人)		事業計画 (ha, 人)		供用区域 (ha, 人)		下水道整備率
面積	1,612	面積	1,524	面積	1,425	99.6%
処理人口	72,350	処理人口	72,780	処理人口	71,451	

那珂川市公共下水道(流関公共)



全体計画 (ha, 人)		事業計画 (ha, 人)		供用区域 (ha, 人)		下水道整備率
面積	825	面積	790	面積	706	98.5%
処理人口	48,000	処理人口	49,500	処理人口	49,560	

筑紫野市公共下水道(流関公共・流関特環)



凡

- 全体計画区域
- 事業計画区域
- 供用開始区域
- 主な幹線
- 流域下水道幹線

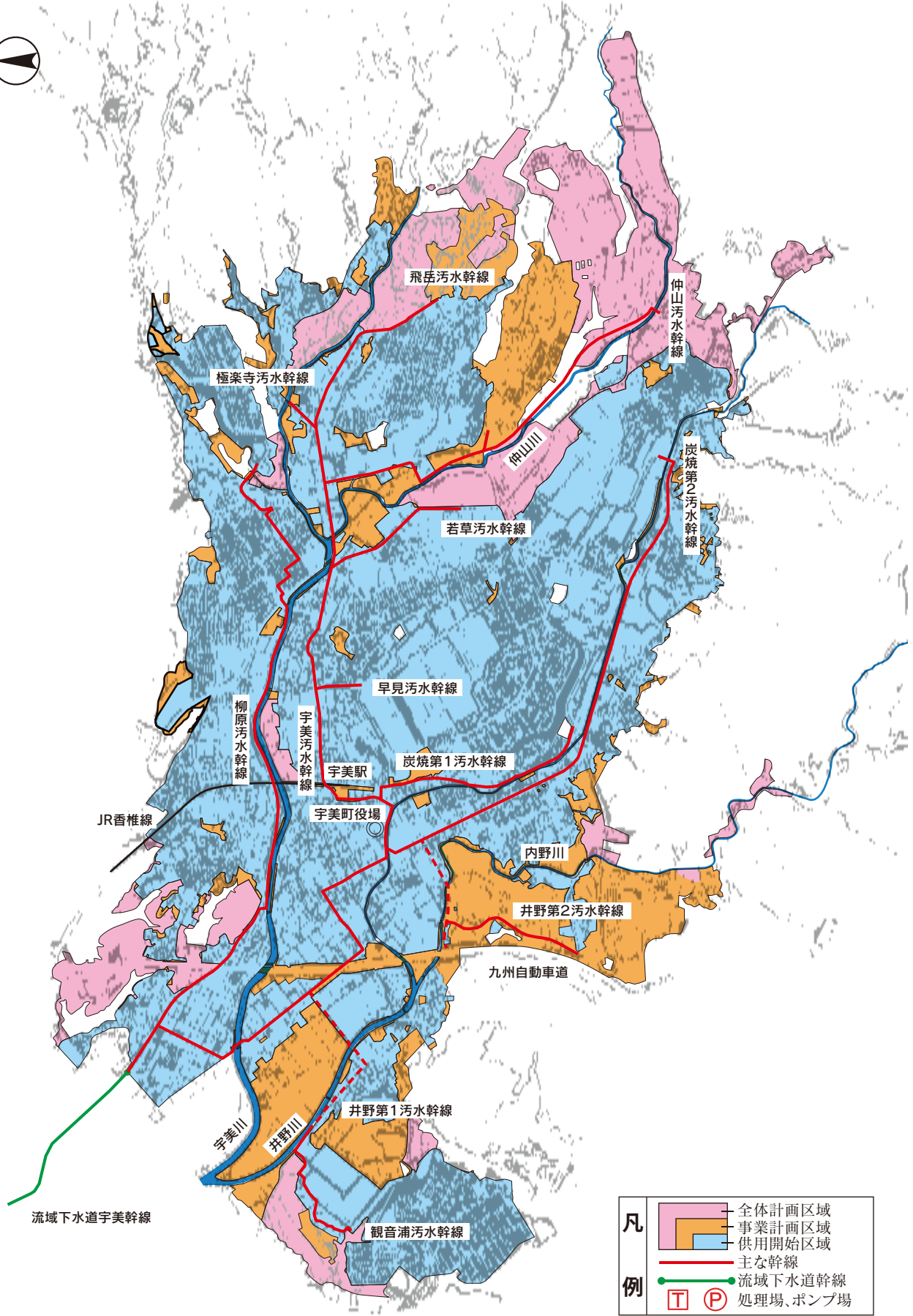
例

- T 処理場、ポンプ場
- P 処理場、ポンプ場

全体計画 (ha, 人)			事業計画 (ha, 人)			供用区域 (ha, 人)			下水道整備率
面積	2,373	処理人口 95,460	面積	1,949	処理人口 94,640	面積	1,618	処理人口 99,705	95.0%

着手年度 昭和62年度

宇美町公共下水道(流関公共)



凡

- 全体計画区域
- 事業計画区域
- 供用開始区域
- 主な幹線

例

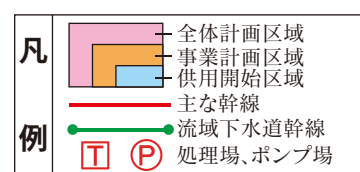
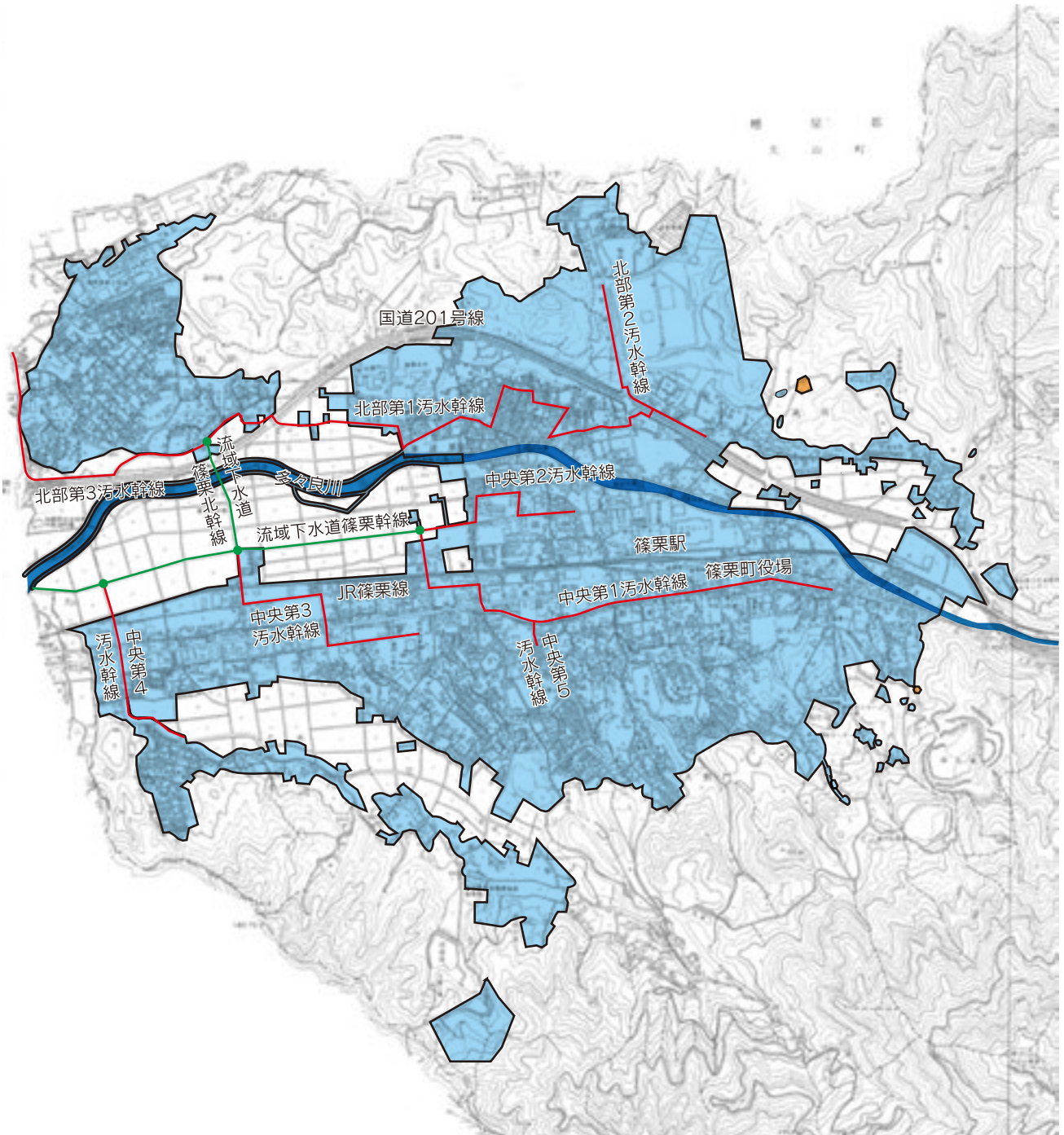
- 流域下水道幹線
- T 処理場
- P ポンプ場

全体計画 (ha, 人)		事業計画 (ha, 人)		供用区域 (ha, 人)		下水道整備率
面積	1,023	面積	862	面積	670.8	88.2%
処理人口	33,700	処理人口	32,740	処理人口	31,174	

篠栗町公共下水道(流関公共)

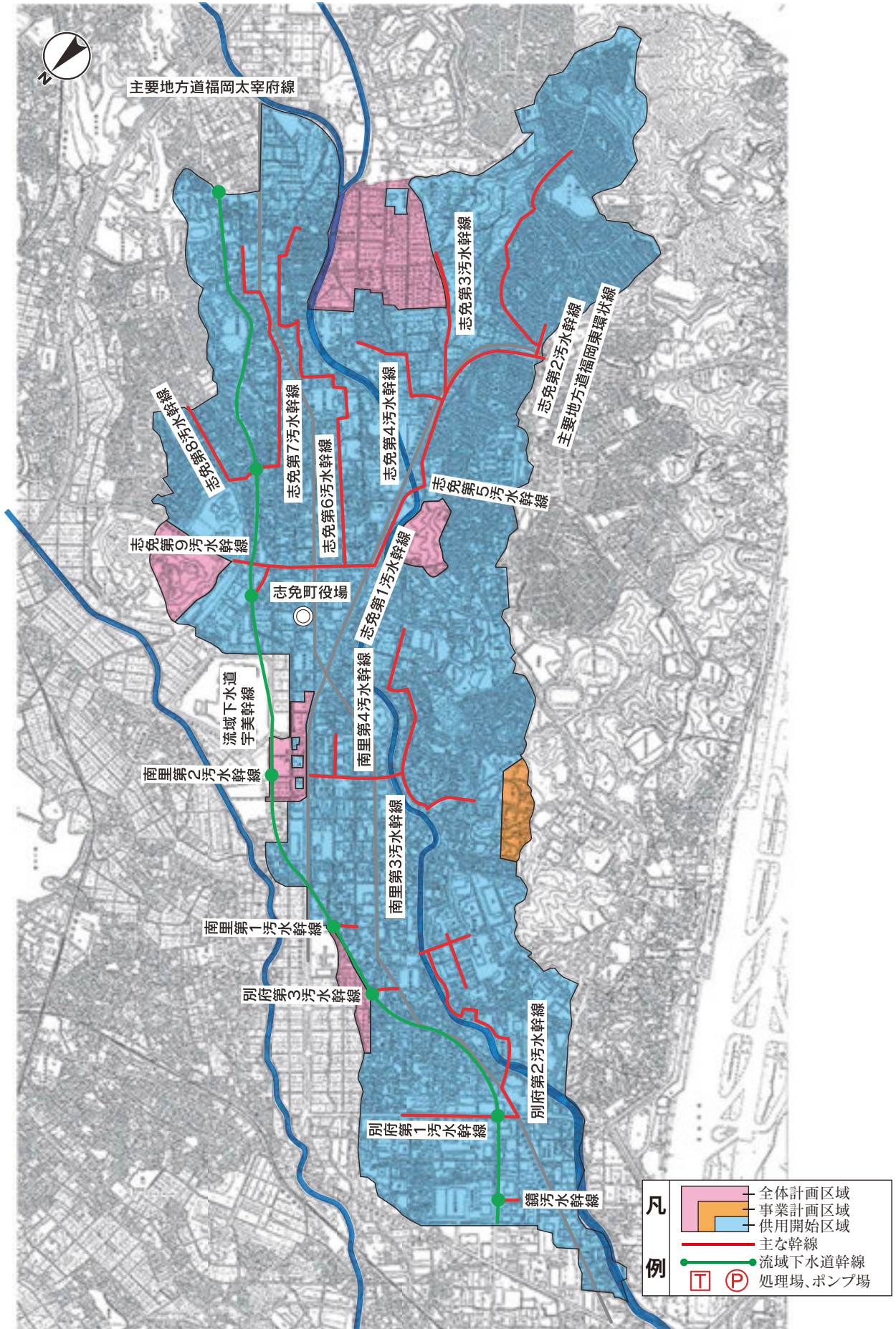
着手年度 平成元年度

供用年度 平成8年度



全体計画 (ha, 人)		事業計画 (ha, 人)		供用区域 (ha, 人)		下水道整備率		
面積	536.6	処理人口	28,390	面積	536.1	処理人口	30,251	96.4%

志免町公共下水道(流関公共)



全体計画 (ha, 人)		事業計画 (ha, 人)		供用区域 (ha, 人)		下水道整備率
面積	869	面積	807	面積	807	100.0%
処理人口	48,700	処理人口	45,370	処理人口	46,509	