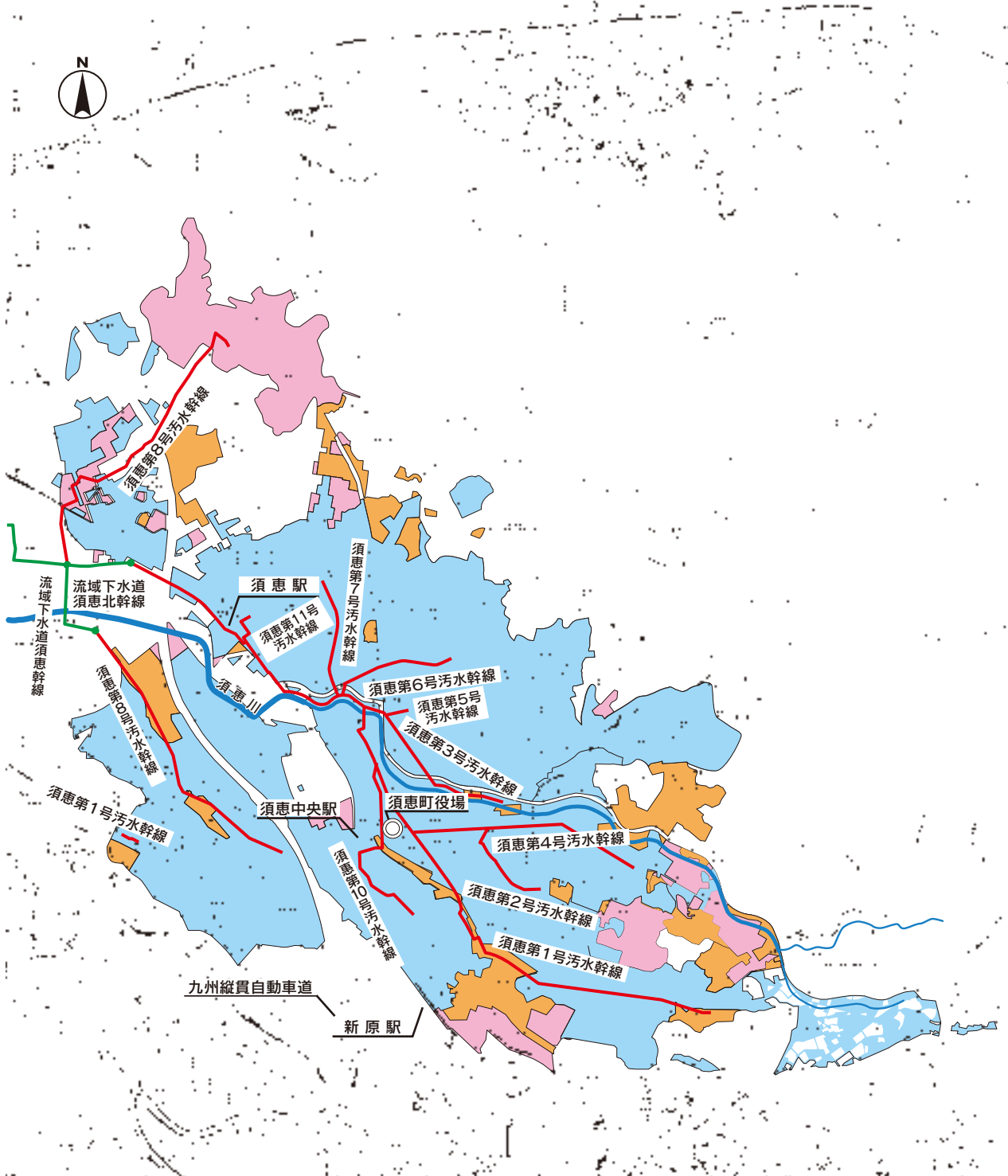


須恵町公共下水道(流関公共)



凡

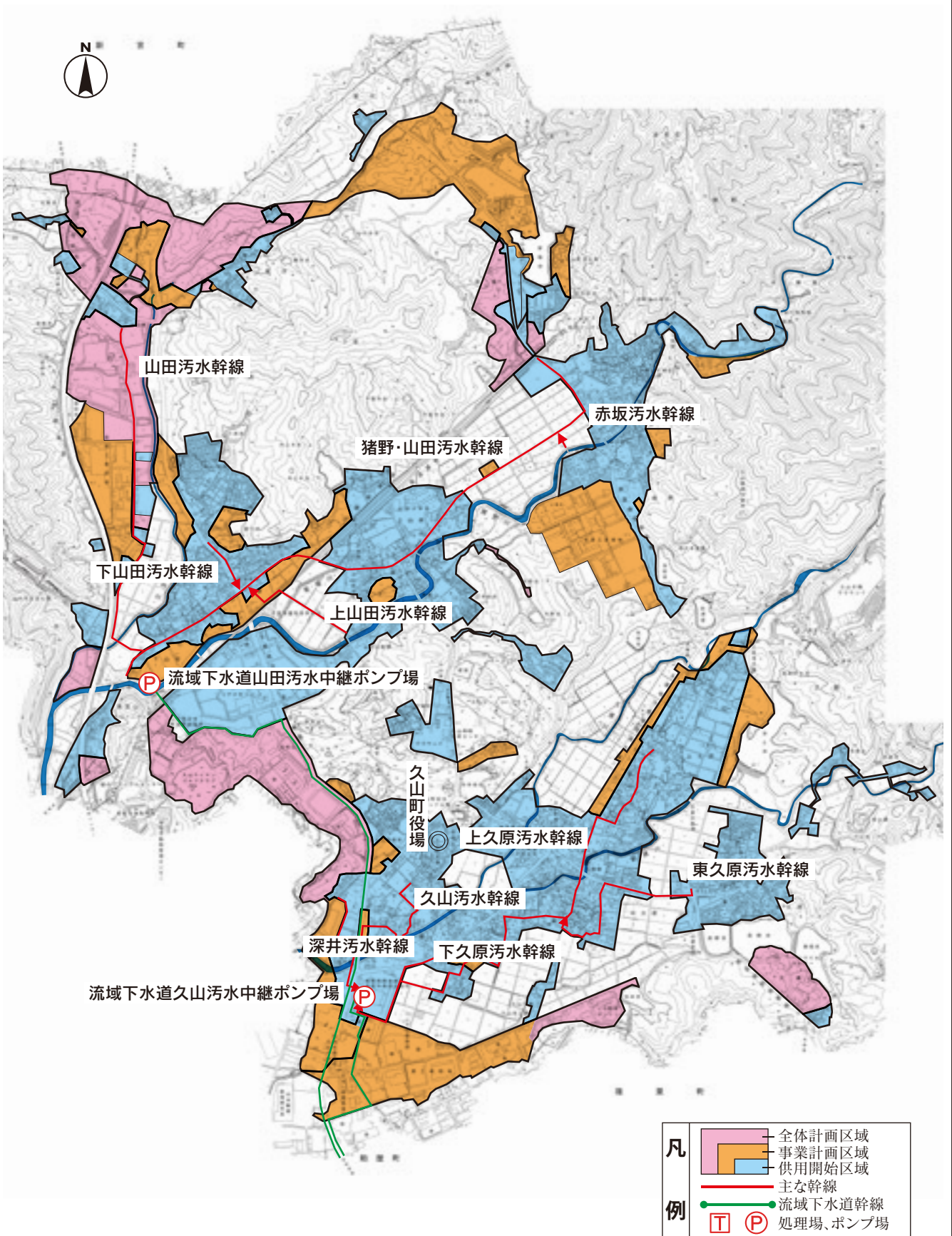
- 全体計画区域
- 事業計画区域
- 供用開始区域
- 主な幹線

例

- 流域下水道幹線
- T P 処理場、ポンプ場

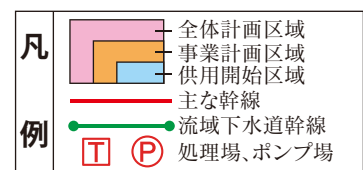
全体計画 (ha, 人)				事業計画 (ha, 人)				供用区域 (ha, 人)				下水道整備率
面積	699	処理人口	25,680	面積	620	処理人口	23,530	面積	465	処理人口	25,295	87.4%

久山町公共下水道(流関公共・公関特環)



全体計画 (ha, 人)		事業計画 (ha, 人)		供用区域 (ha, 人)		下水道整備率
面積	661	面積	526	面積	326	96.7%
処理人口	7,870	処理人口	6,600	処理人口	8,434	

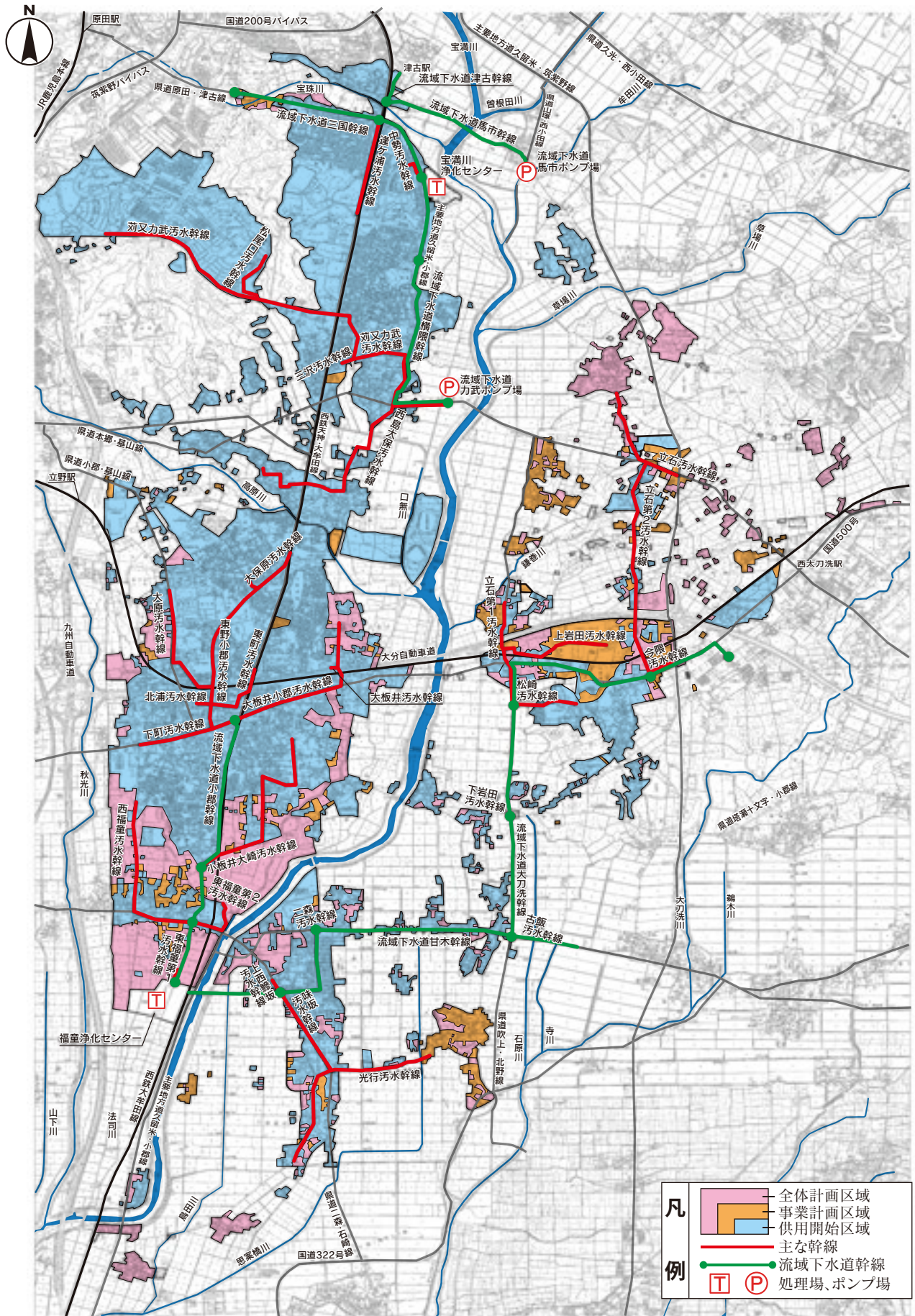
粕屋町公共下水道(流関公共)



全体計画 (ha, 人)		事業計画 (ha, 人)		供用区域 (ha, 人)		下水道整備率
面積	890	面積	869	面積	769	98.3%
処理人口	54,400	処理人口	51,000	処理人口	47,403	

着手年度 昭和60年度

小郡市公共下水道(流関公共)



凡

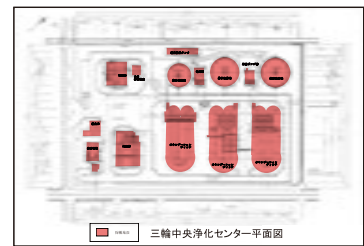
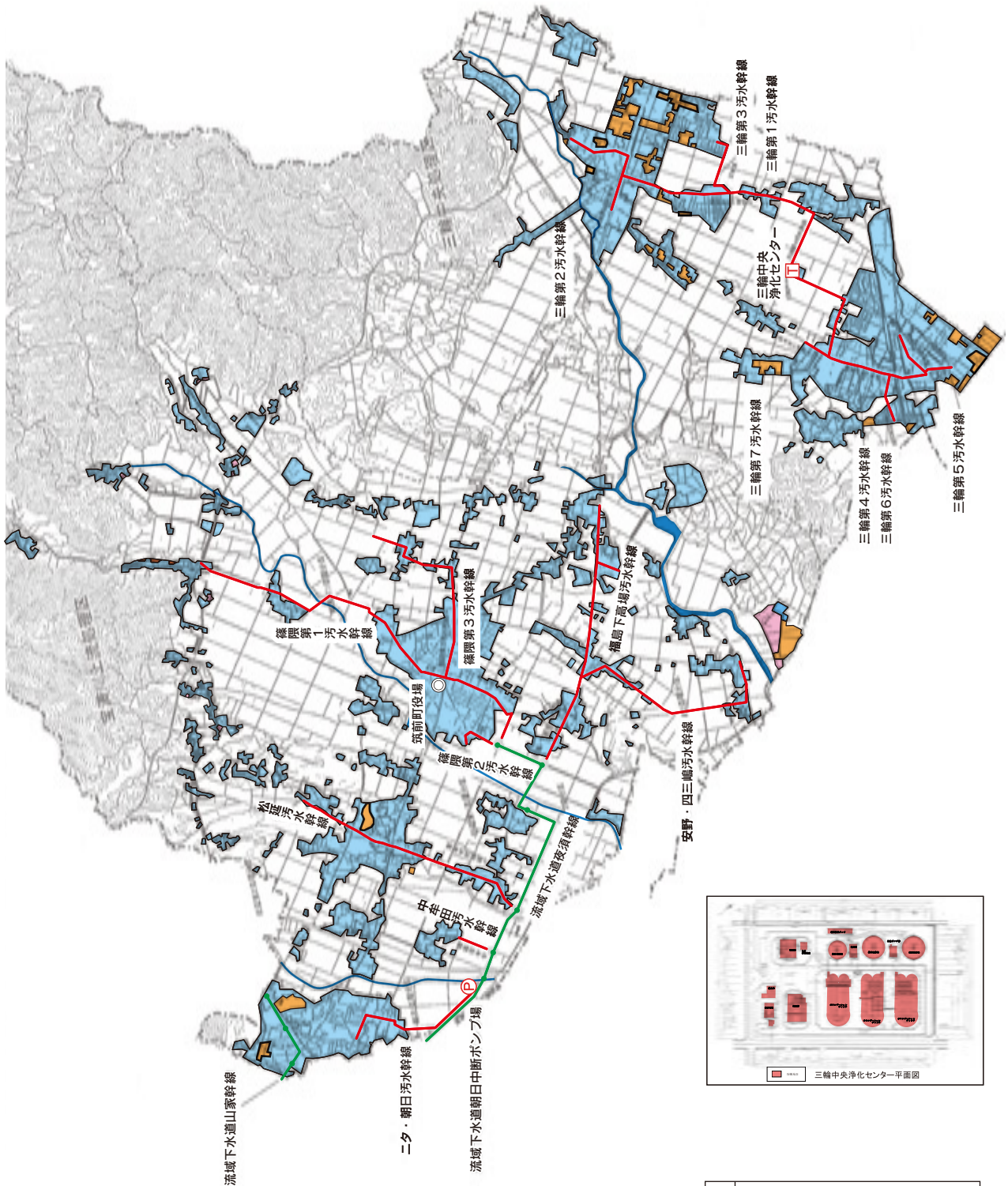
- 全体計画区域
- 事業計画区域
- 供用開始区域
- 主な幹線
- 流域下水道幹線

例

- T 処理場
- P ポンプ場

全体計画 (ha, 人)		事業計画 (ha, 人)		供用区域 (ha, 人)		下水道整備率
面積	1,754	面積	1,410	面積	1,269	
処理人口	54,100	処理人口	50,570	処理人口	56,321	

筑前町公共下水道(単独公共・流関公共)



凡例

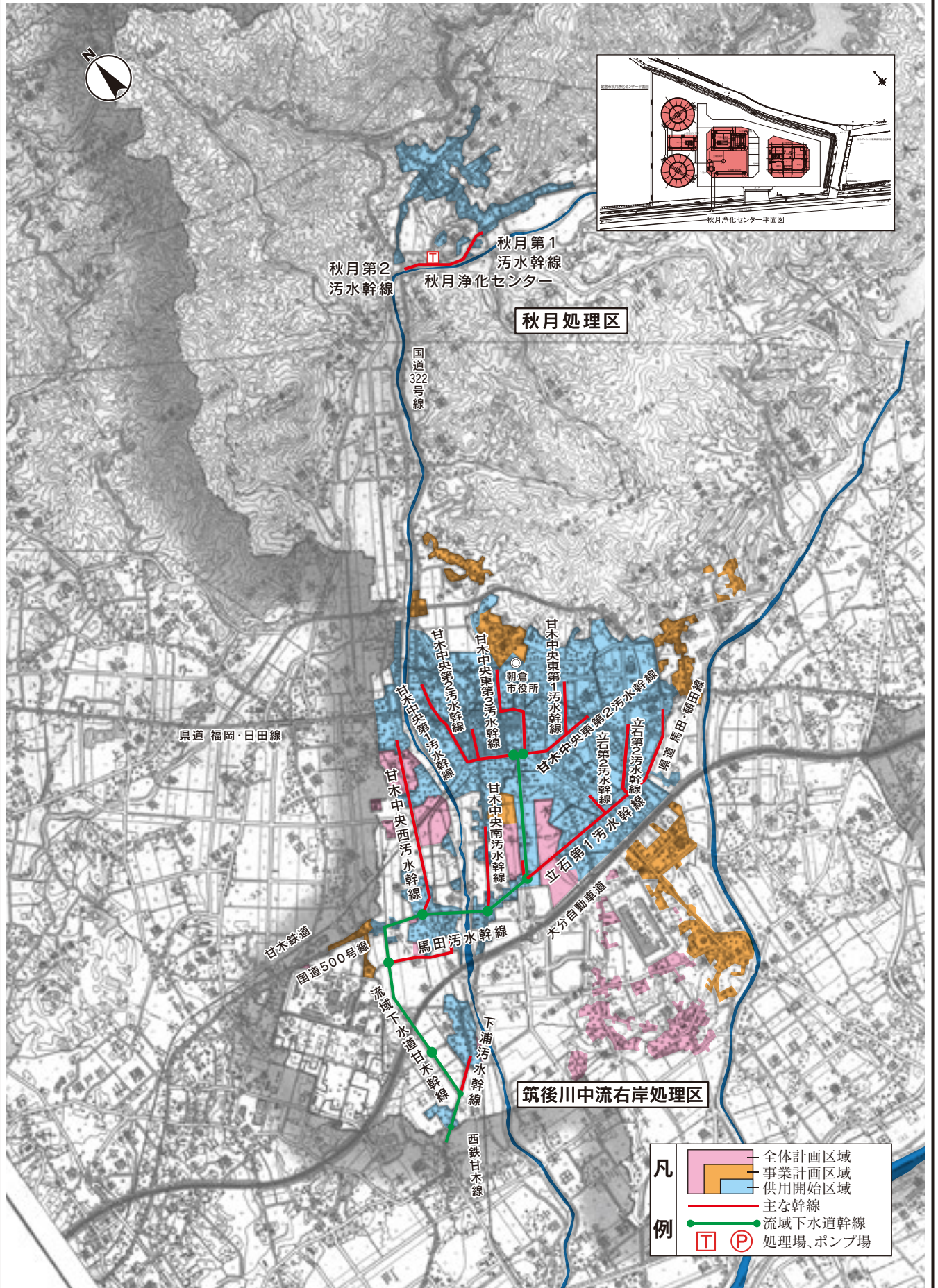
- 全体計画区域
- 事業計画区域
- 供用開始区域
- 主な幹線
- 流域下水道幹線
- T 処理場
- P ポンプ場

全体計画 (ha, 人)		事業計画 (ha, 人)		供用区域 (ha, 人)		下水道整備率
面積	869	面積	860	面積	778	90.2%
処理人口	22,890	処理人口	24,070	処理人口	27,046	

朝倉市公共下水道(流関公共・単独特環)

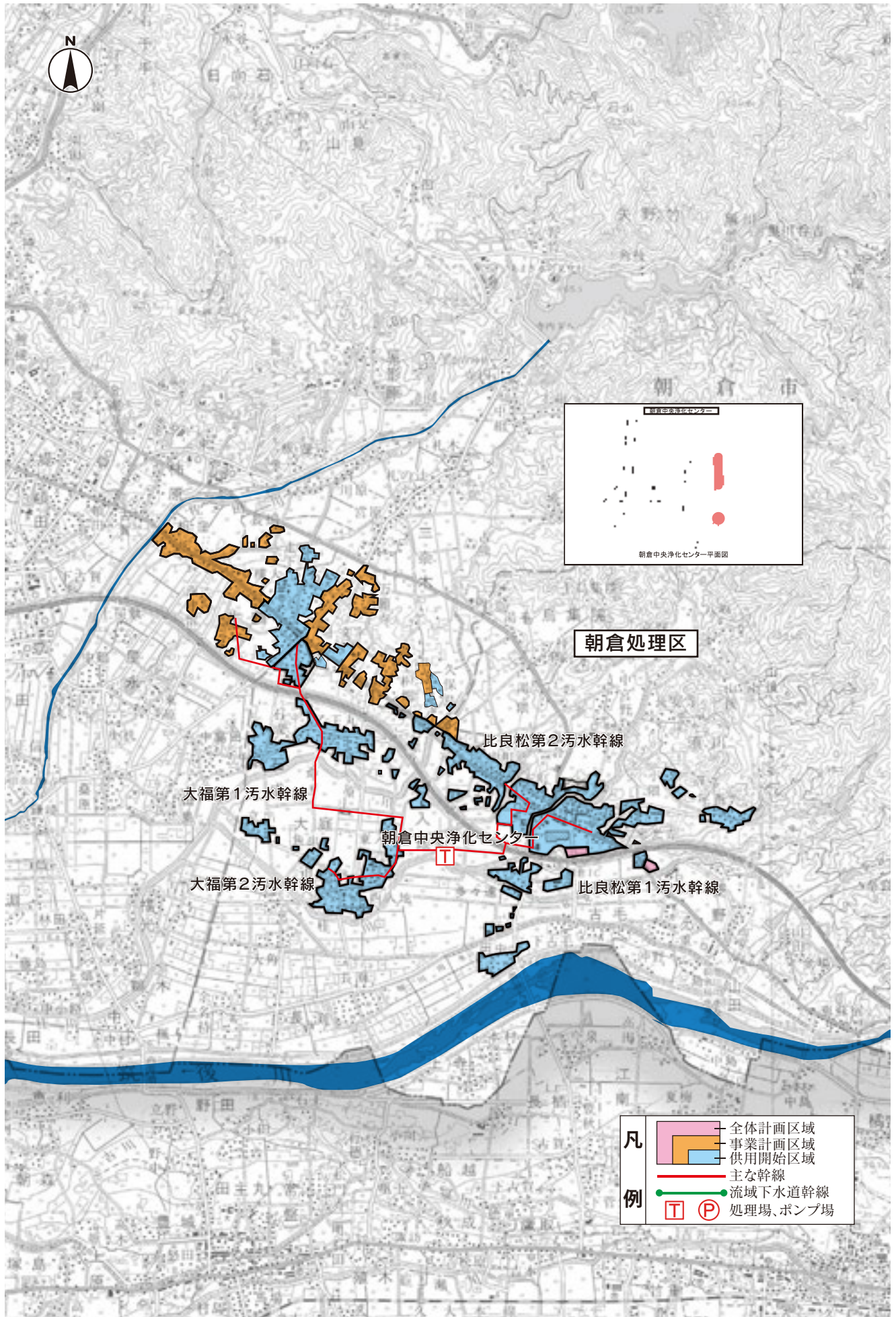
着手年度 平成7年度

供用年度 平成9年度



全体計画 (ha, 人)		事業計画 (ha, 人)		供用区域 (ha, 人)		下水道整備率
面積	1,257	面積	1,177	面積	947	42.8%
処理人口	25,750	処理人口	28,100	処理人口	22,216	

朝倉市公共下水道（単独特環）

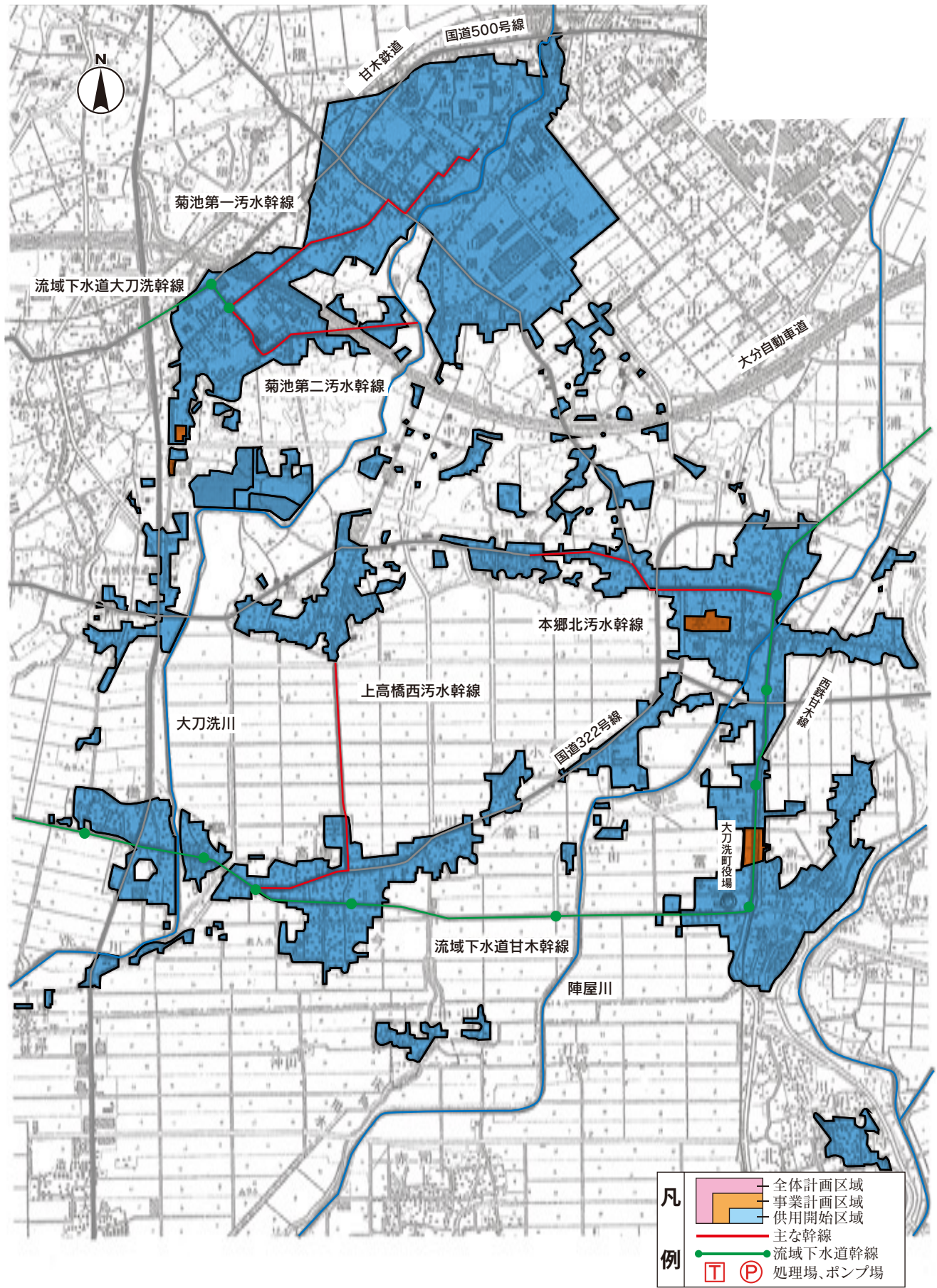


凡		全体計画区域
		事業計画区域
例		供用開始区域
		主な幹線
		流域下水道幹線
		処理場、ポンプ場

着手年度 平成7年度

大刀洗町公共下水道(流関公共)

供用年度 平成15年度

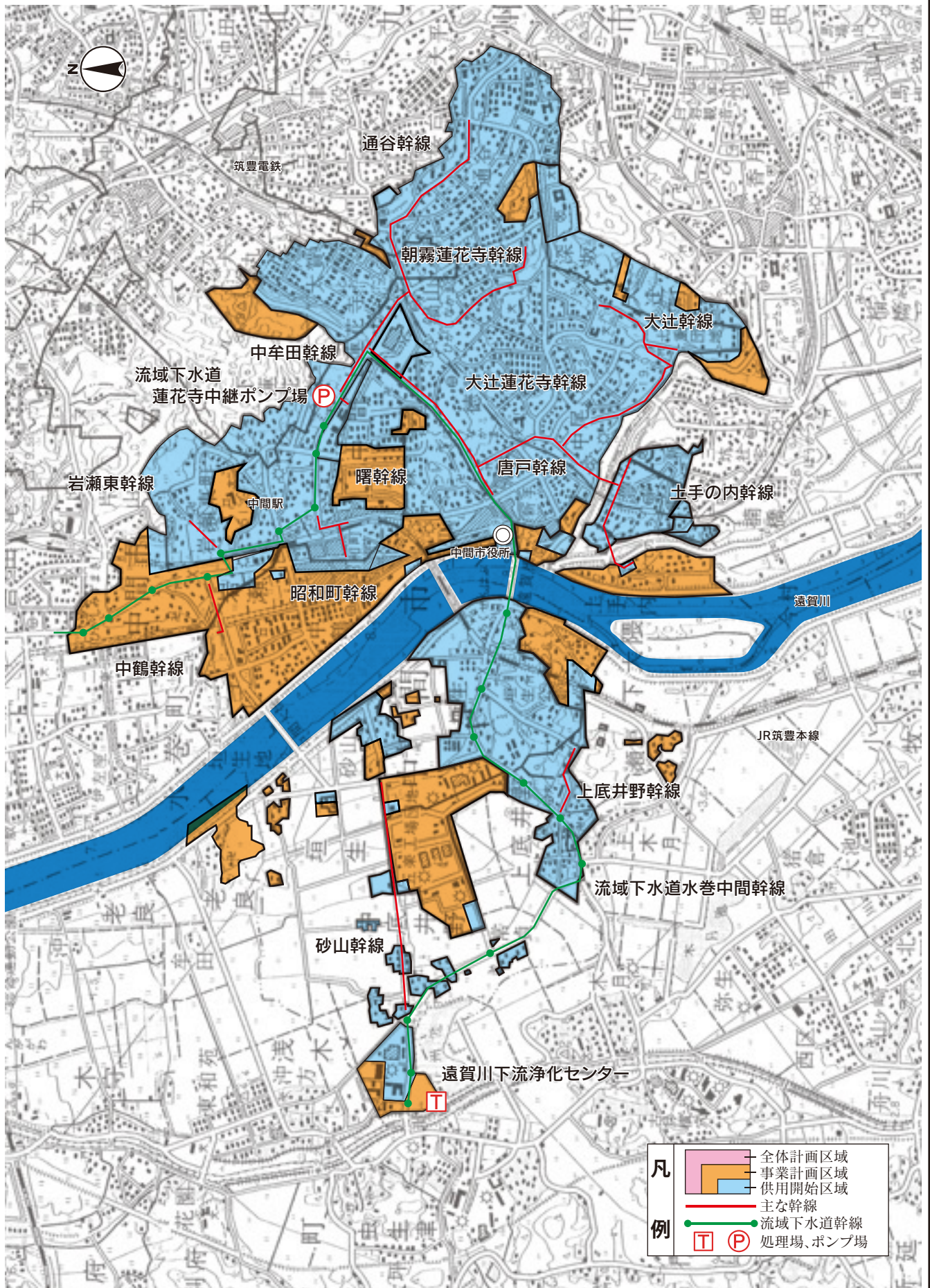


全体計画 (ha, 人)		事業計画 (ha, 人)		供用区域 (ha, 人)		下水道整備率
面積	567	面積	563	面積	526	90.5%
処理人口	12,550	処理人口	13,290	処理人口	14,313	

着手年度 平成5年度

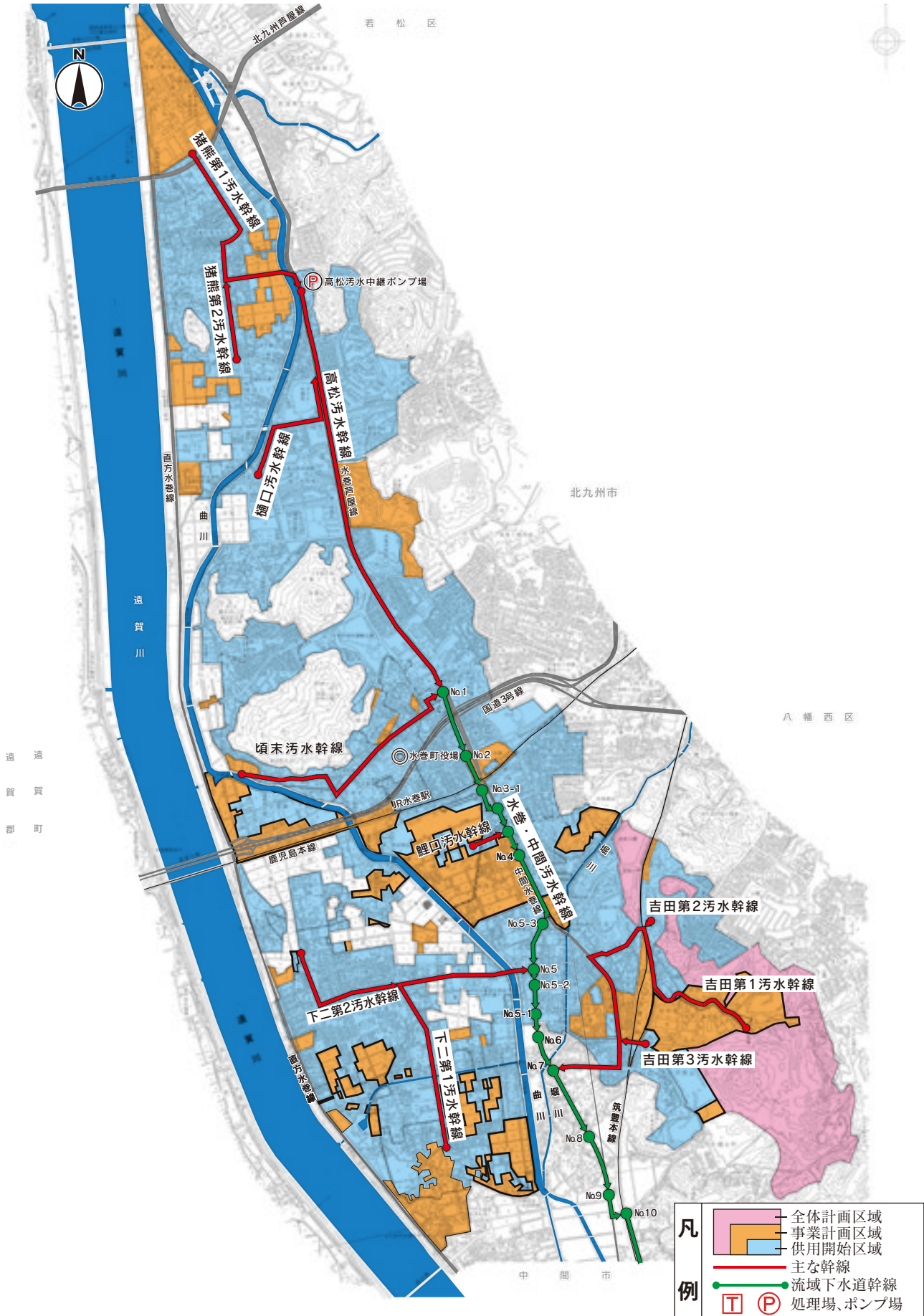
中間市公共下水道(流関公共)

供用年度 平成10年度



全体計画 (ha, 人)		事業計画 (ha, 人)		供用区域 (ha, 人)		普及率
面積	1,045	面積	1,042	面積	722	
処理人口	31,600	処理人口	37,770	処理人口	31,494	77.3%

水巻町公共下水道(流関公共)



全体計画 (ha, 人)		事業計画 (ha, 人)		供用区域 (ha, 人)		下水道整備率
面積	804	面積	732	面積	553	93.5%
処理人口	22,700	処理人口	25,010	処理人口	26,068	