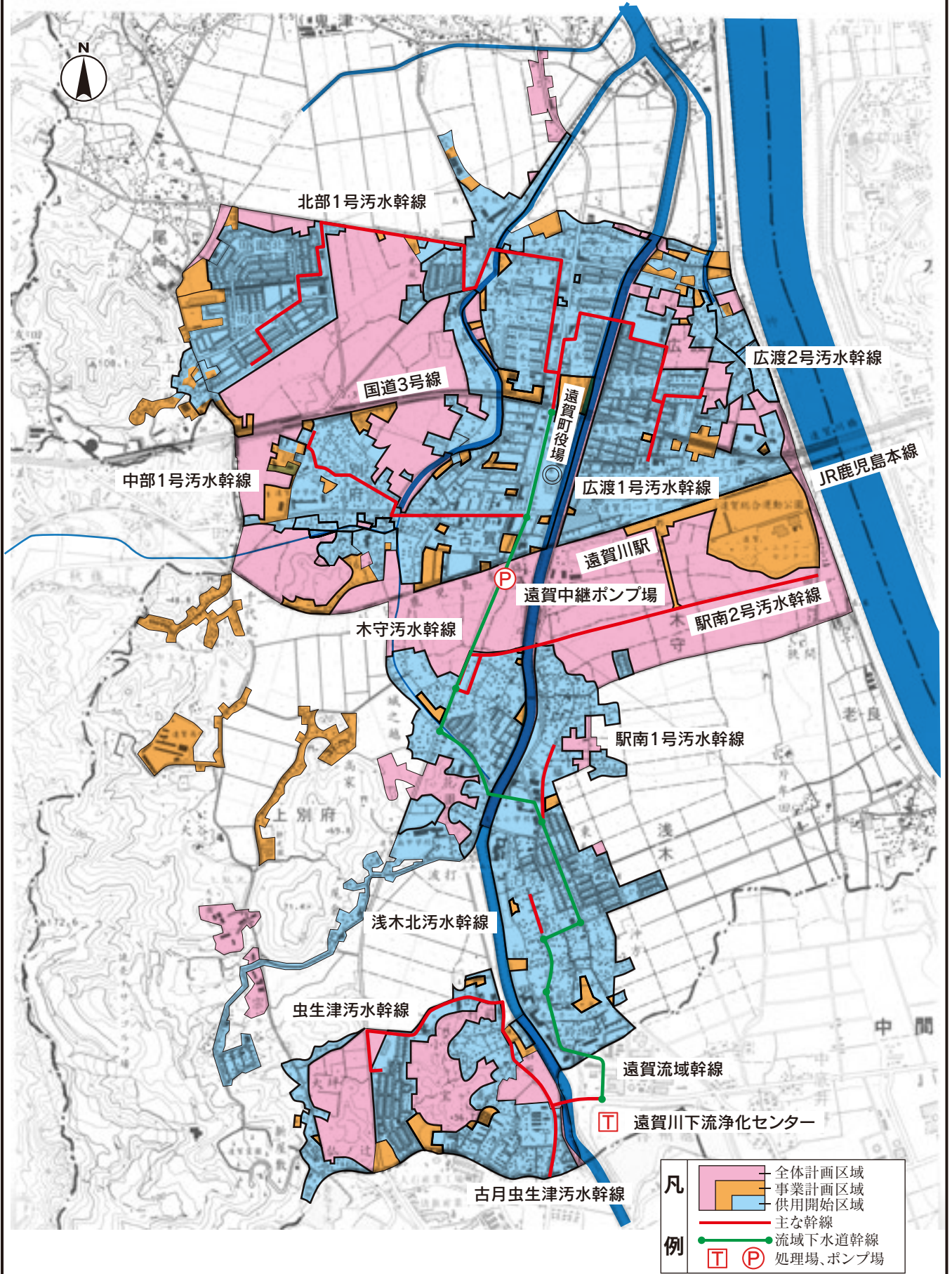


遠賀町公共下水道(流関公共)

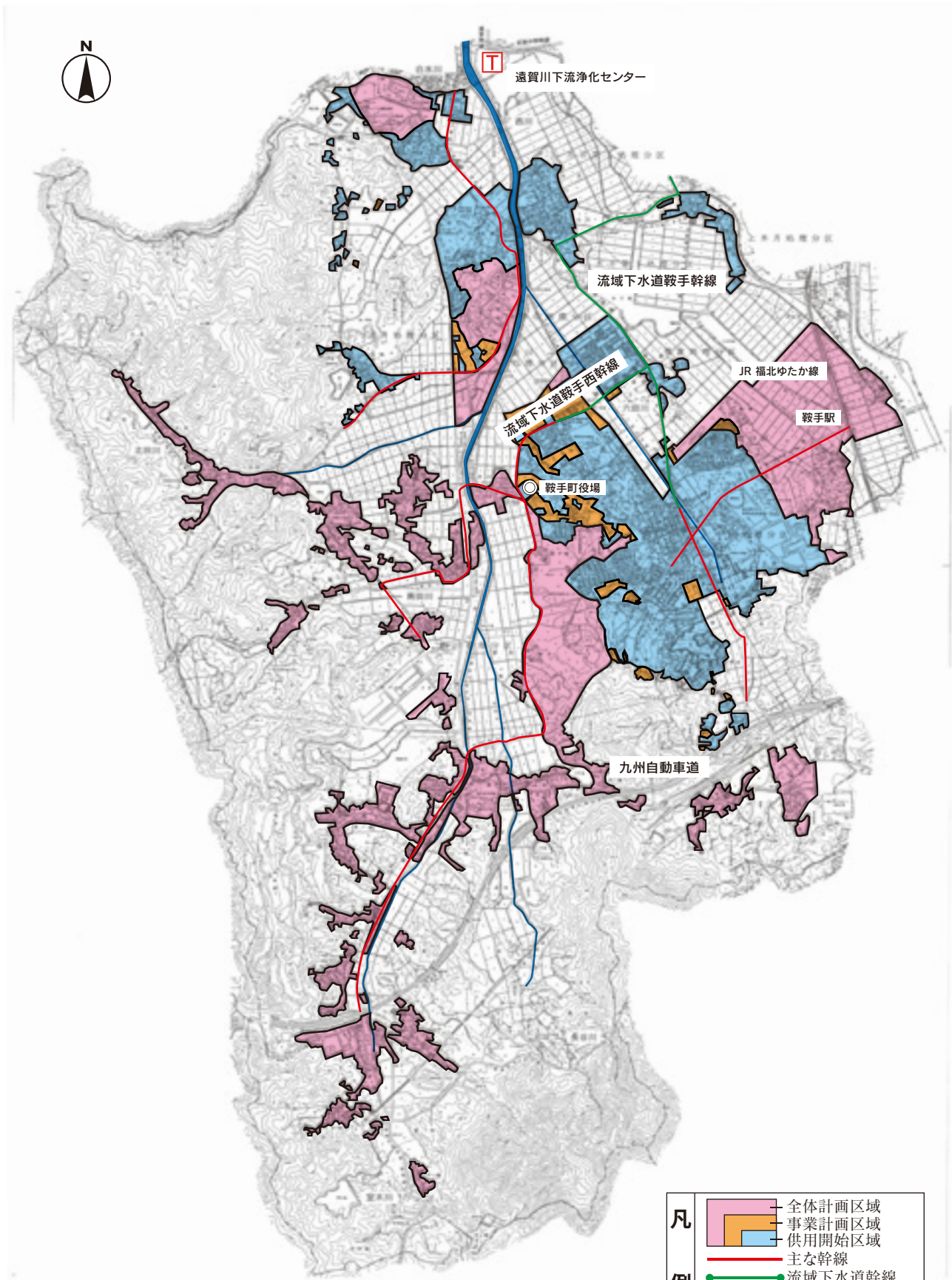
着手年度 平成8年度

供用年度 平成15年度



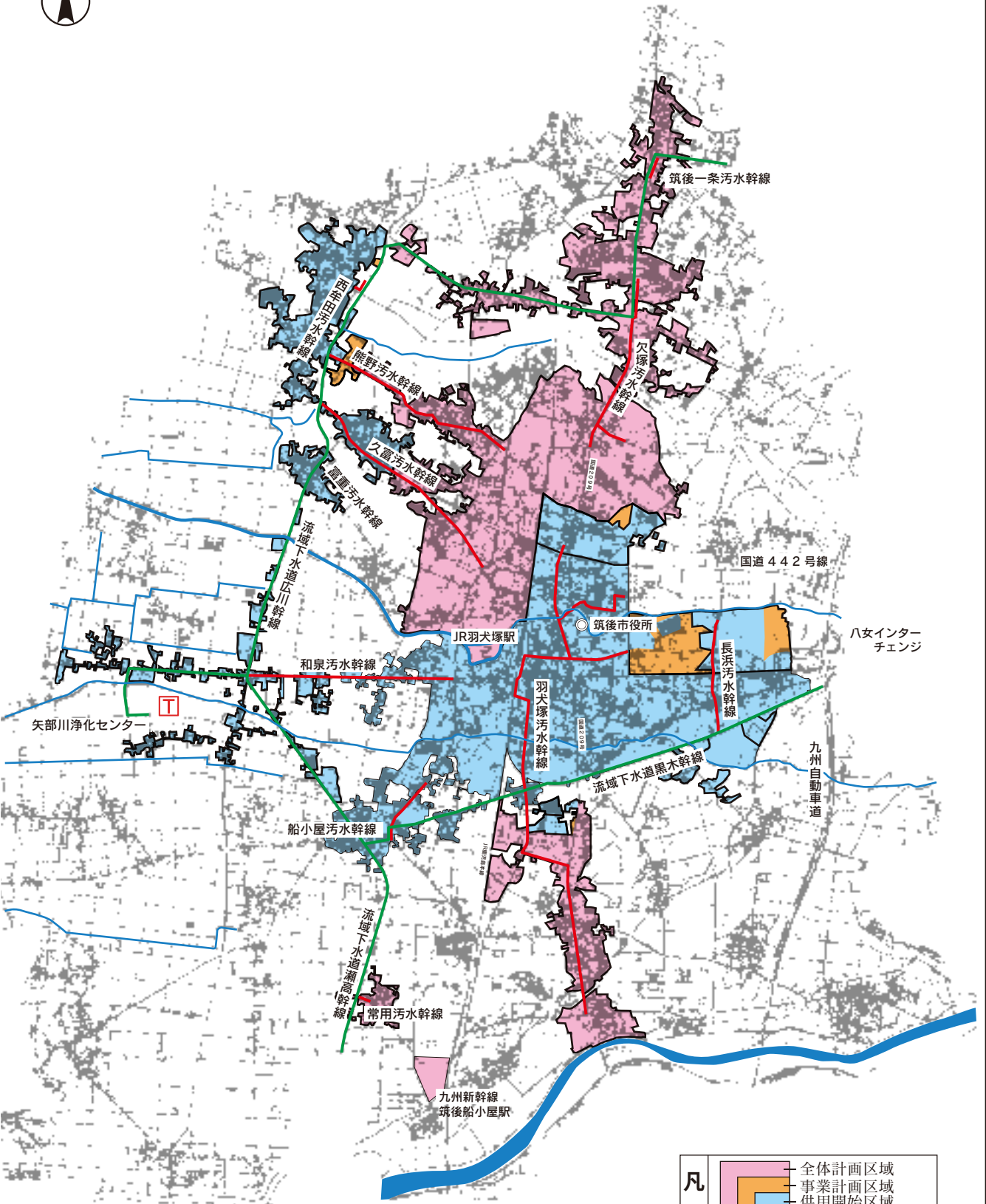
全体計画 (ha, 人)			事業計画 (ha, 人)			供用区域 (ha, 人)			下水道整備率			
面積	779	処理人口	17,900	面積	494	処理人口	16,600	面積	388	処理人口	16,134	84.0%

鞍手町公共下水道(流関公共)



全体計画 (ha, 人)		事業計画 (ha, 人)		供用区域 (ha, 人)		下水道整備率
面積	813	面積	460	面積	307	53.1%
処理人口	10,950	処理人口	8,300	処理人口	8,212	

筑後市公共下水道(流関公共)



凡

- 全体計画区域
- 事業計画区域
- 供用開始区域

例

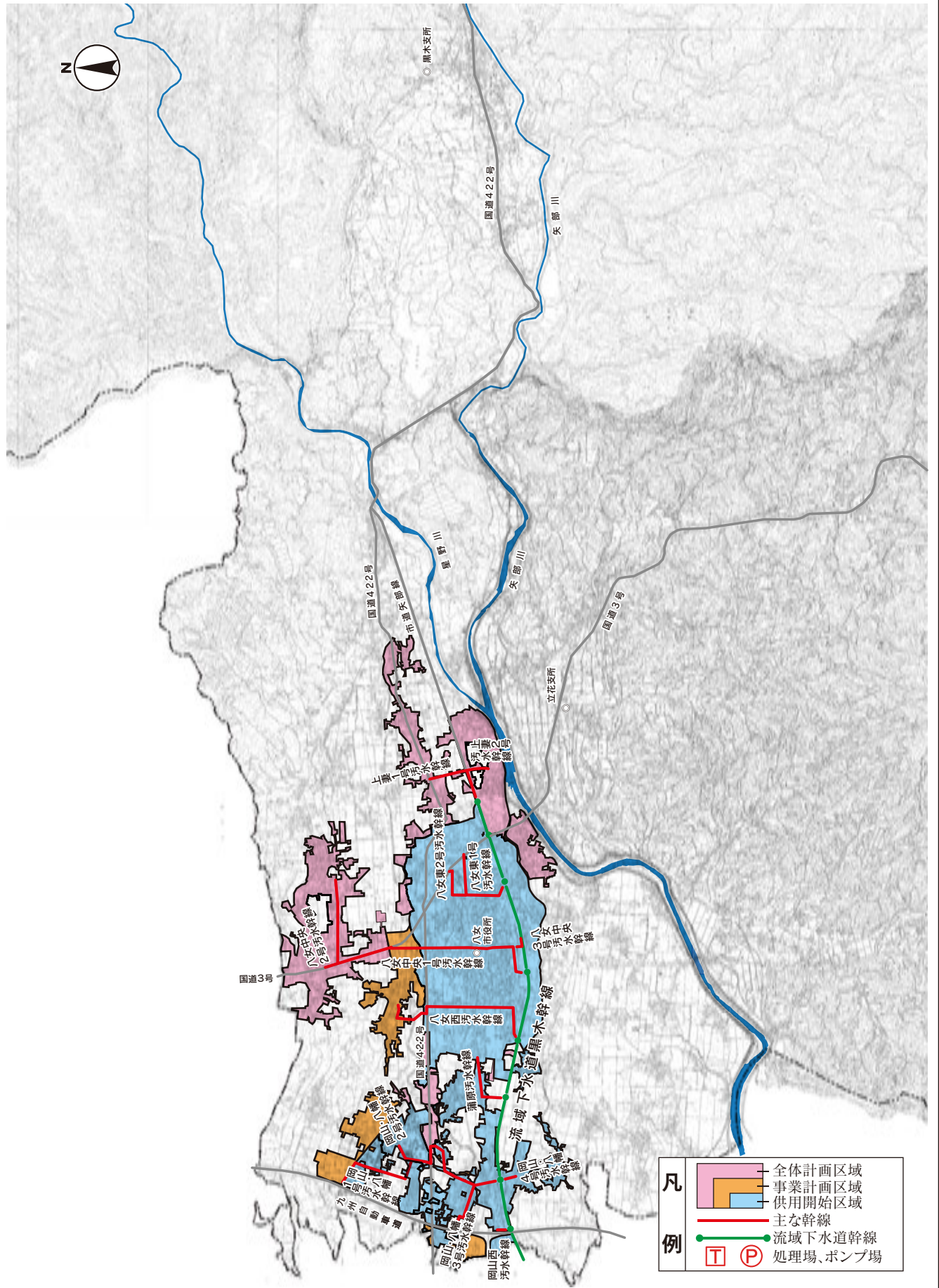
- 主な幹線
- 流域下水道幹線
- T 処理場、ポンプ場
- P 処理場、ポンプ場

全体計画 (ha, 人)		事業計画 (ha, 人)		供用区域 (ha, 人)		下水道整備率
面積	1,037	面積	580	面積	504	37.5%
処理人口	30,600	処理人口	19,780	処理人口	18,511	

着手年度 平成10年度

八女市公共下水道(流関公共)

供用年度 平成18年度

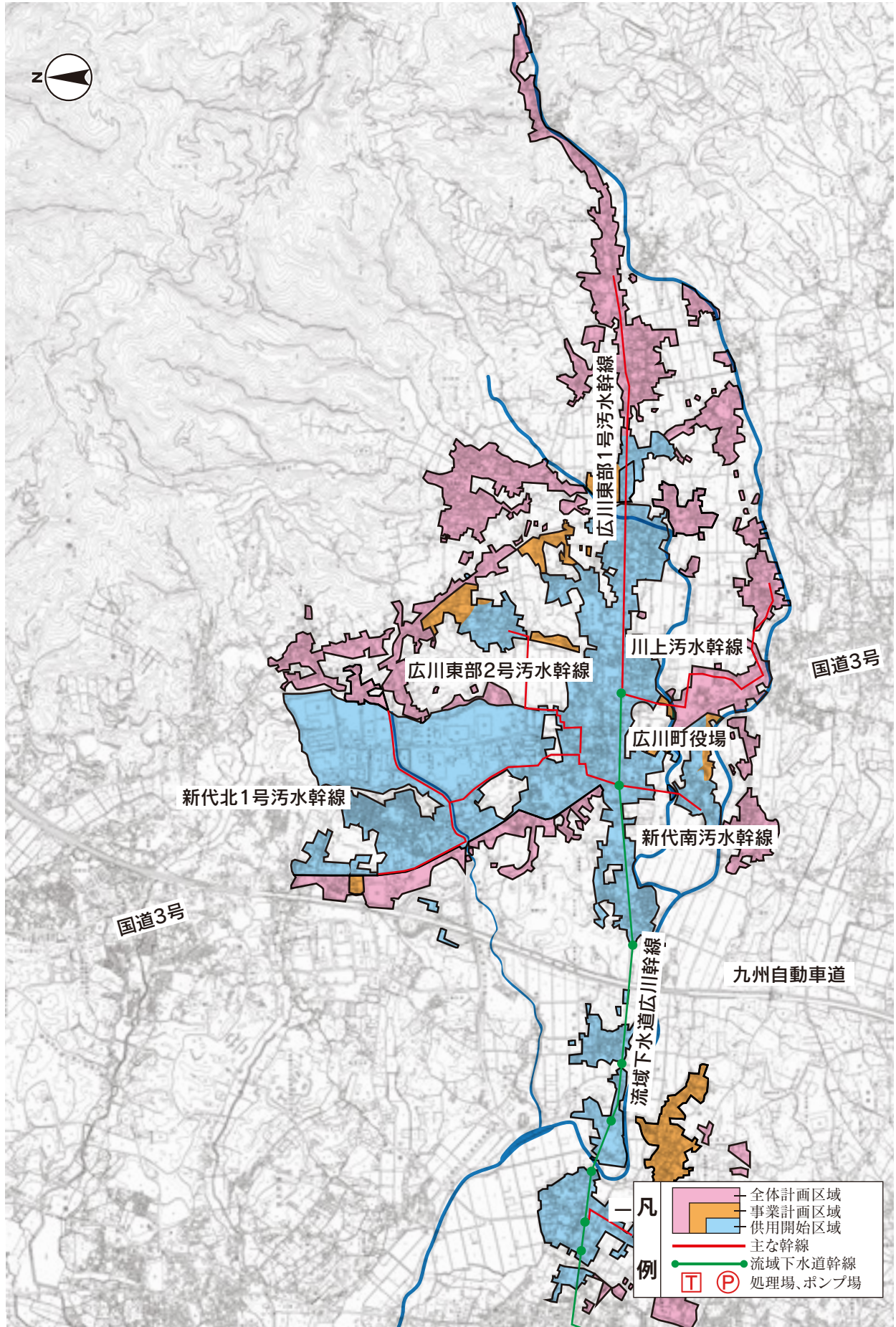


全体計画 (ha, 人)		事業計画 (ha, 人)		供用区域 (ha, 人)		下水道整備率
面積	916	面積	645	面積	516	
処理人口	20,300	処理人口	15,030	処理人口	13,810	22.4%

着手年度 平成11年度

広川町公共下水道(流関公共)

供用年度 平成21年度

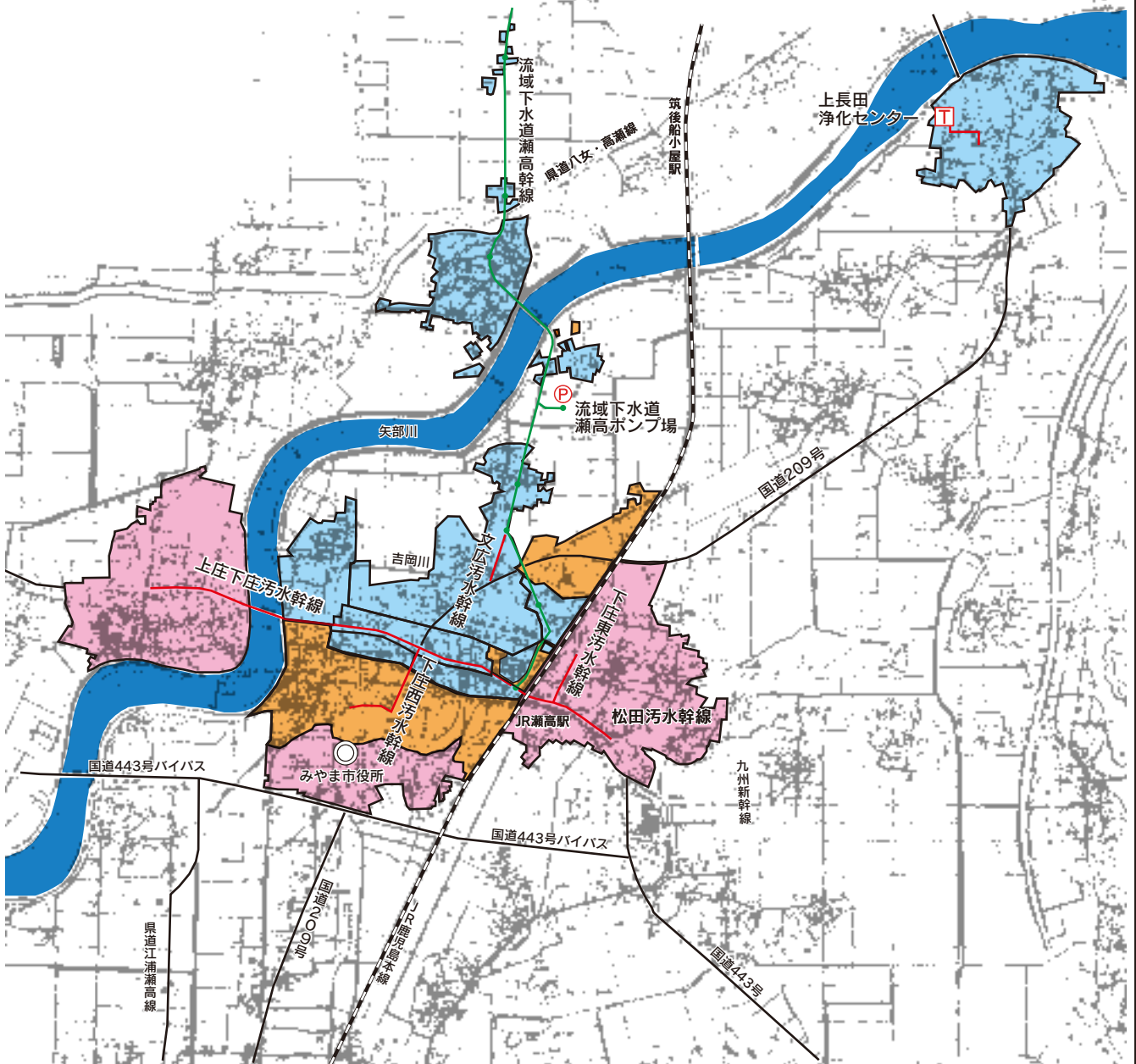
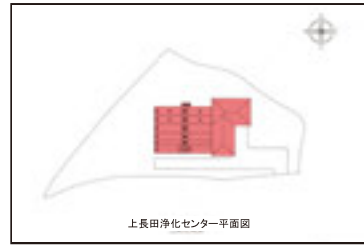


全体計画 (ha, 人)		事業計画 (ha, 人)		供用区域 (ha, 人)		下水道整備率
面積	550	面積	331	面積	304	44.7%
処理人口	15,800	処理人口	9,143	処理人口	8,748	

着手年度 平成2年度

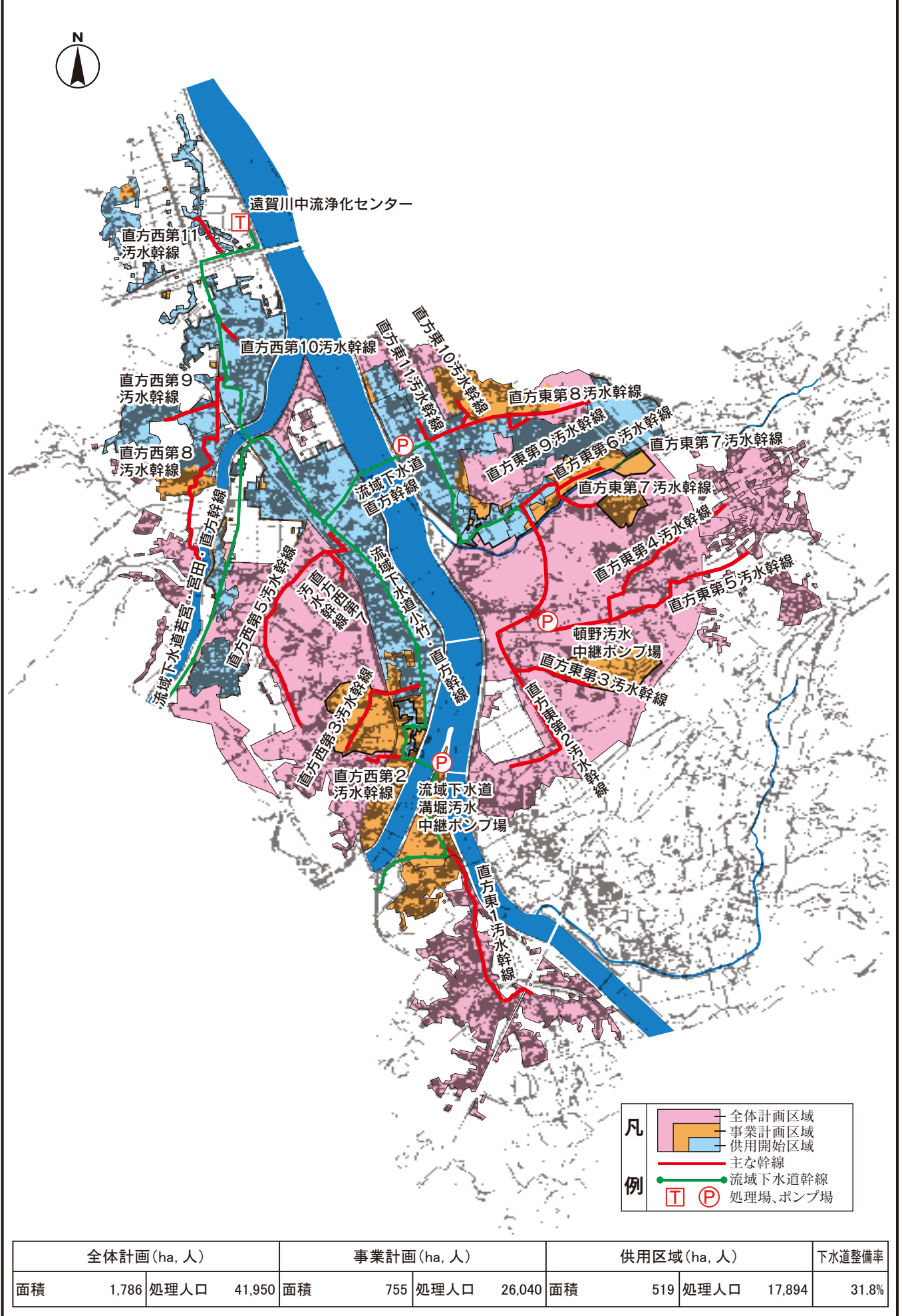
みやま市公共下水道(単独公共、流関公共)

供用年度 平成7年度



全体計画 (ha, 人)		事業計画 (ha, 人)		供用区域 (ha, 人)		下水道整備率
面積	328	面積	189	面積	132	10.4%
処理人口	6,680	処理人口	4,690	処理人口	3,772	

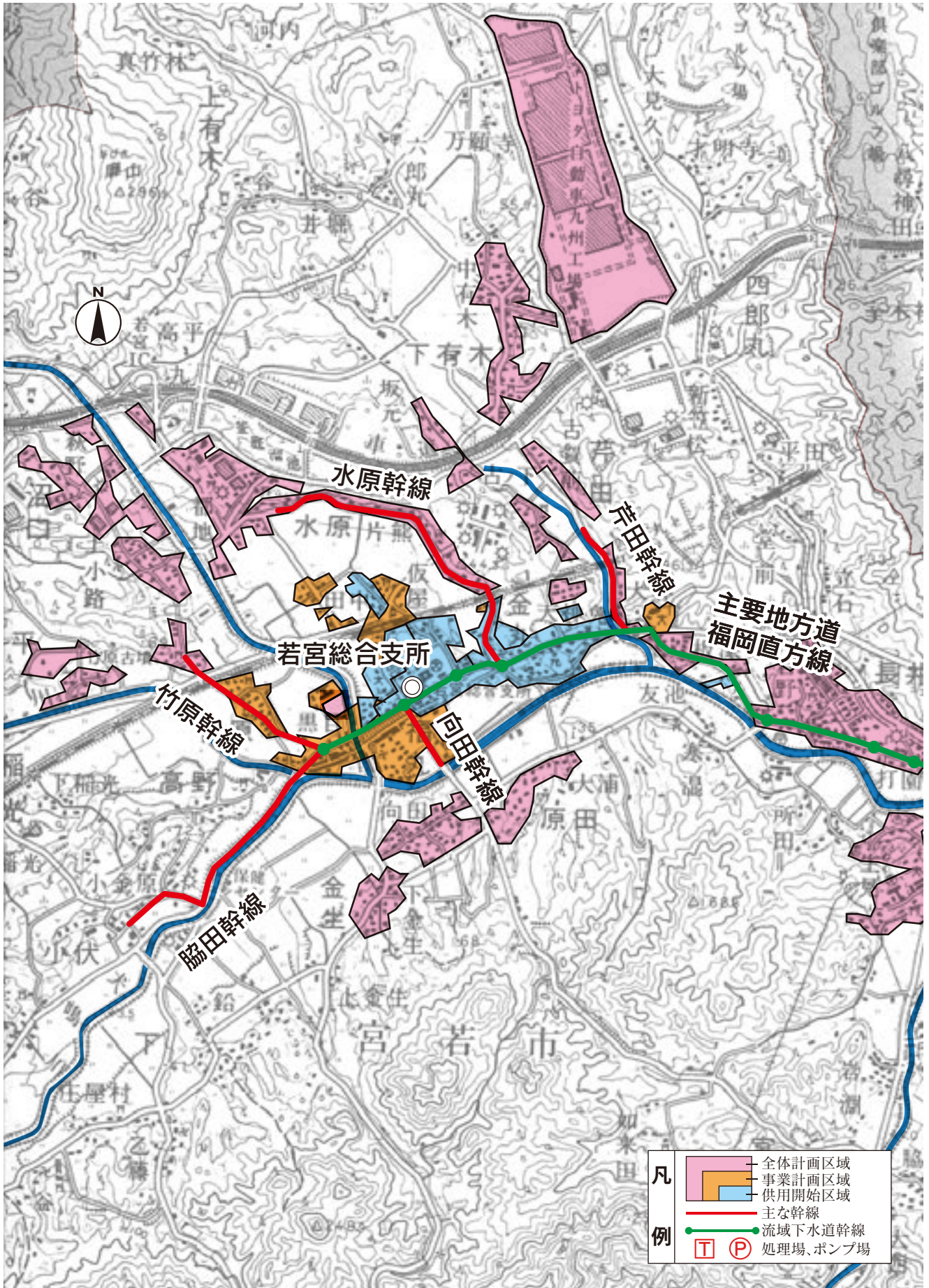
直方市公共下水道(流関公共)



宮若市公共下水道(流関公共・流関特環)

着手年度 平成13年度

供用年度 平成18年度



凡

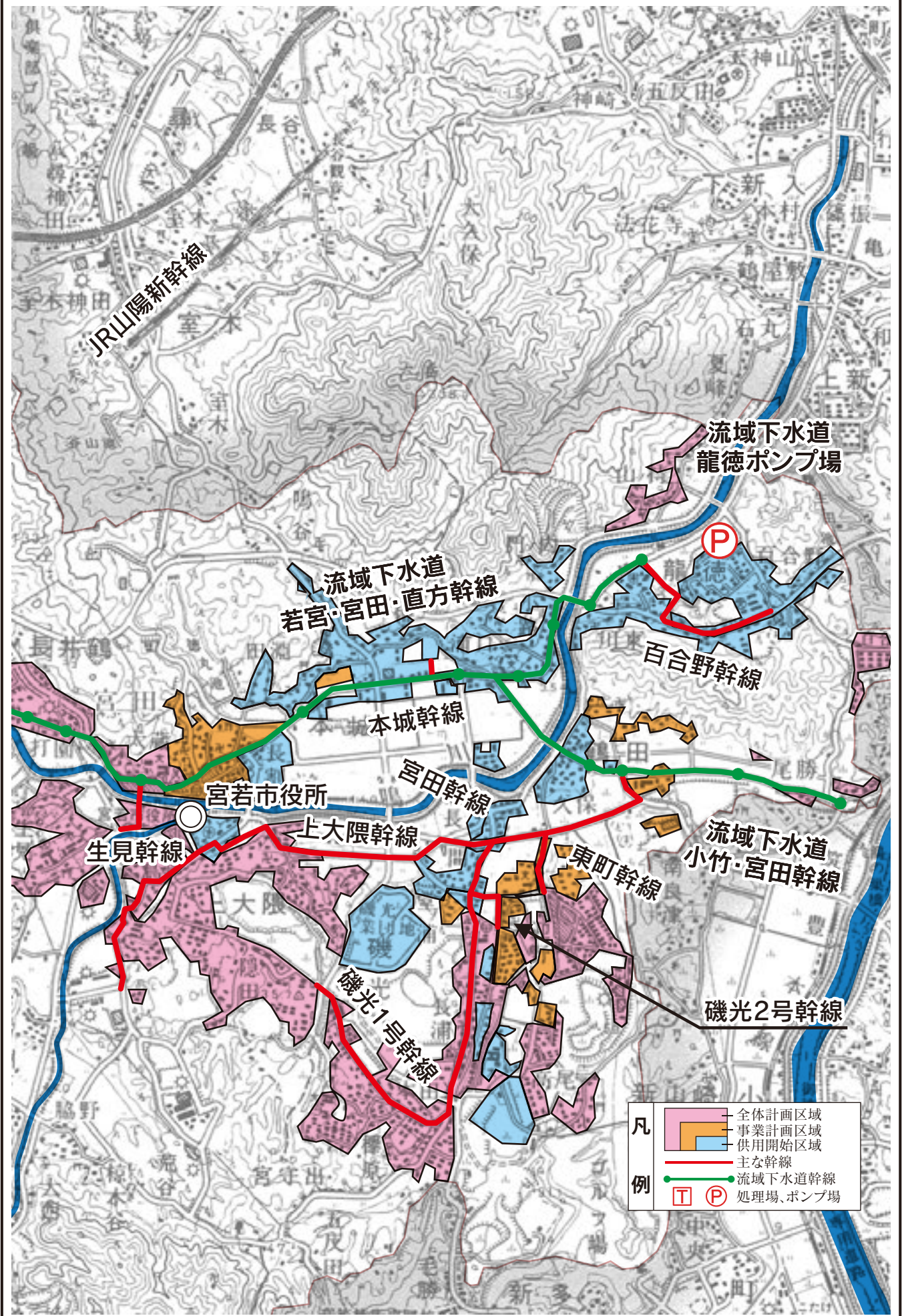
- 全体計画区域
- 事業計画区域
- 供用開始区域
- 主な幹線

例

- 流域下水道幹線
- 処理場、ポンプ場

全体計画 (ha, 人)		事業計画 (ha, 人)		供用区域 (ha, 人)		下水道整備率
面積	829	面積	340	面積	166	15.6%
処理人口	18,400	処理人口	9,250	処理人口	4,253	

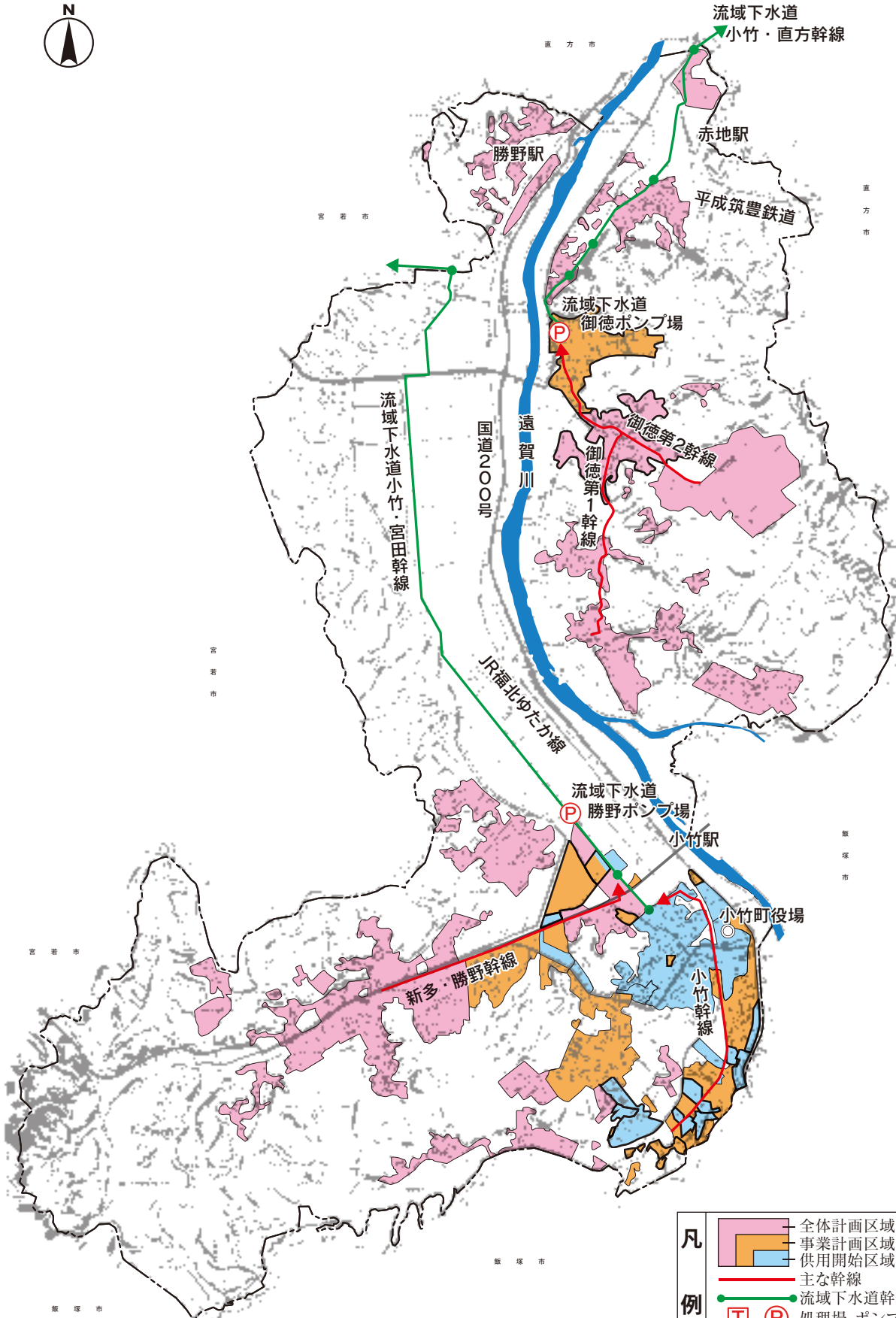
宮若市公共下水道(流関公共・流関特環)



小竹町公共下水道(流関公共)

着手年度 平成16年度

供用年度 平成24年度



凡

- 全体計画区域
- 事業計画区域
- 供用開始区域
- 主な幹線

例

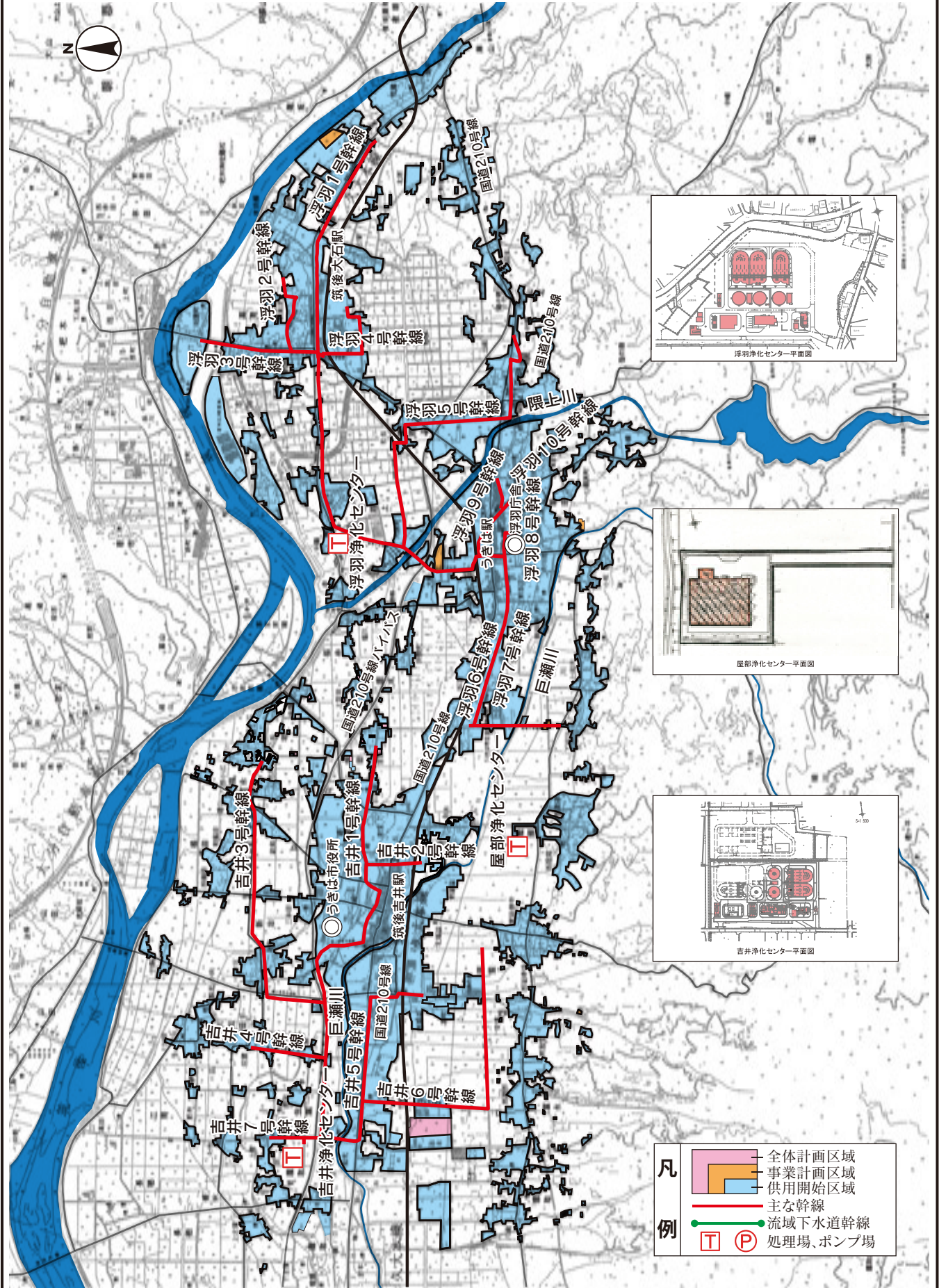
- 流域下水道幹線
- P 処理場、ポンプ場

全体計画 (ha, 人)		事業計画 (ha, 人)		供用区域 (ha, 人)		下水道整備率
面積	285	面積	103.9	面積	47.1	10.6%
処理人口	5,100	処理人口	2,400	処理人口	783	

着手年度 平成8年度

うきは市公共下水道(単独特環)

供用年度 平成7年度



- 凡**
- 全体計画区域
 - 事業計画区域
 - 供用開始区域
 - 主な幹線
- 例**
- 流域下水道幹線
 - T 処理場、ポンプ場
 - P 処理場、ポンプ場

全体計画 (ha, 人)		事業計画 (ha, 人)		供用区域 (ha, 人)		下水道整備率
面積	1,081	面積	1,075	面積	1,033	91.7%
処理人口	26,300	処理人口	26,400	処理人口	26,342	