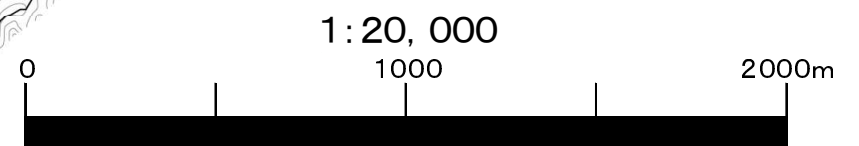
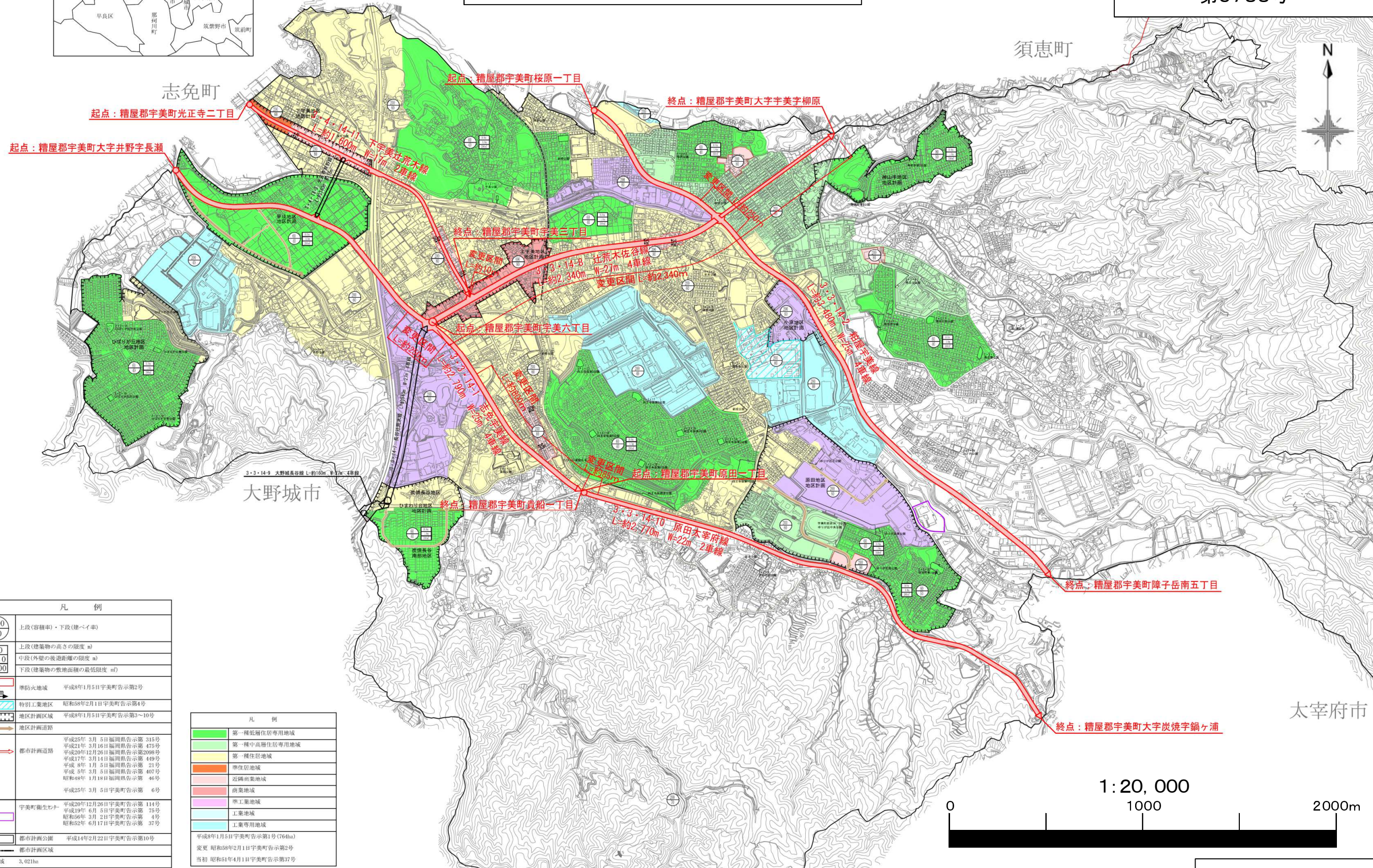


宇美須恵都市計画道路の変更(福岡県決定)
 総括図 S=1/20,000

福岡県都市計画審議会
 委員用図面
 第3788号



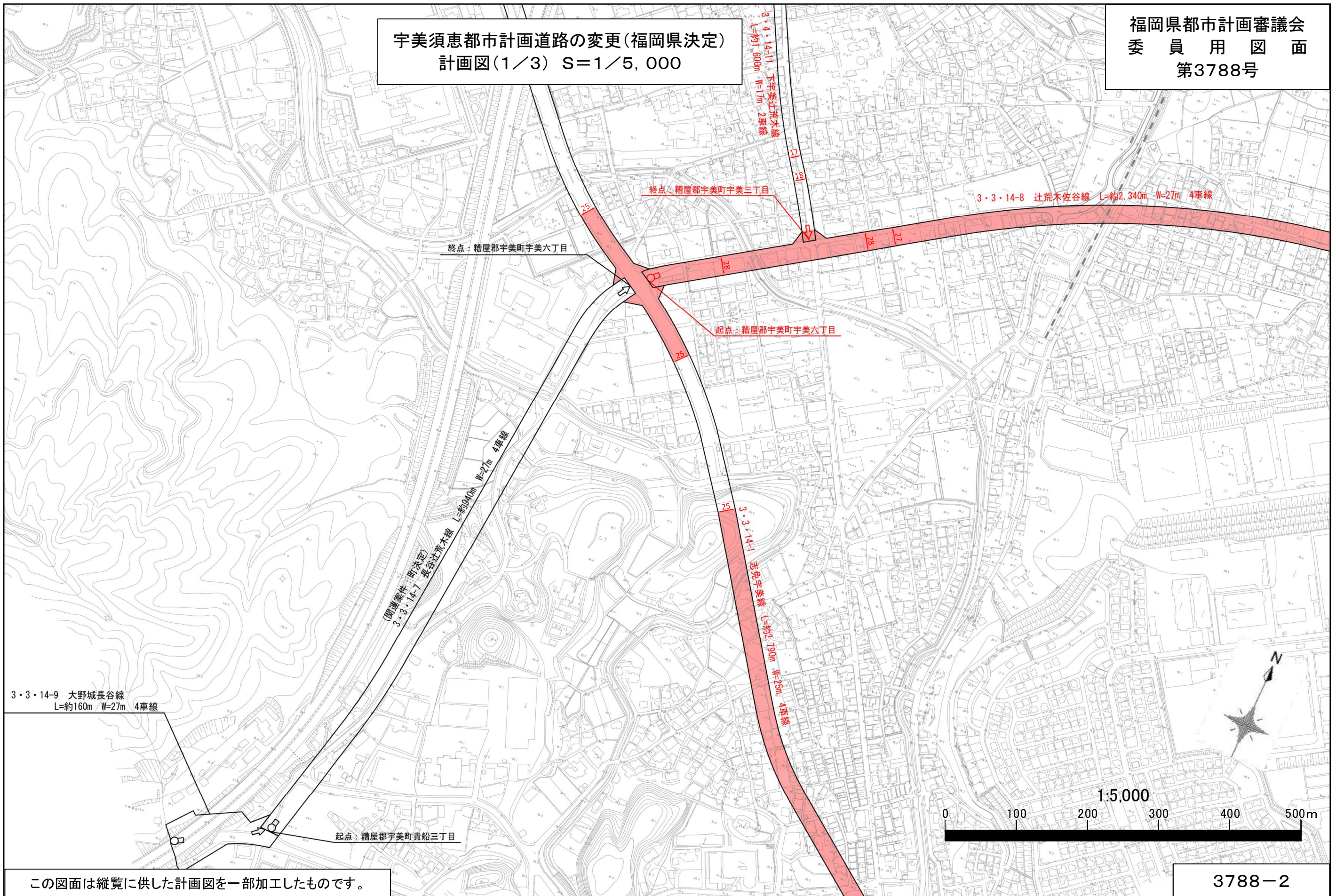
凡 例	
	上段(容積率)・下段(建ぺい率)
	上段(建築物の高さの限度 m)
	中段(外壁の接道距離の限度 m)
	下段(建築物の敷地面積の最低限度 m)
	防火地域 平成8年1月5日宇美町告示第2号
	特別工業地区 昭和58年2月1日宇美町告示第4号
	地区計画区域 平成8年1月5日宇美町告示第3~10号
	地区計画道路
	都市計画道路 平成25年 3月 5日福岡県告示第 315号 平成21年 3月16日福岡県告示第 475号 平成20年12月26日福岡県告示第2098号 平成17年 3月14日福岡県告示第 449号 平成 8年 1月 5日福岡県告示第 21号 平成 5年 3月 5日福岡県告示第 407号 昭和48年 1月18日福岡県告示第 46号 平成25年 3月 5日宇美町告示第 6号
	宇美町衛生セー 平成20年12月26日宇美町告示第 114号 平成19年 6月 5日宇美町告示第 75号 昭和56年 3月 2日宇美町告示第 4号 昭和52年 6月17日宇美町告示第 33号
	都市計画公園 平成14年2月22日宇美町告示第10号
	都市計画区域
	行政区域 3,021ha

凡 例	
	第一種低層住居専用地域
	第一種中高層住居専用地域
	第一種住居地域
	住居地域
	近隣商業地域
	商業地域
	準工業地域
	工業地域
	工業専用地域
	平成8年1月5日宇美町告示第1号(76ha) 変更 昭和58年2月1日宇美町告示第2号 当初 昭和51年4月1日宇美町告示第37号

この図面は縦覧に供した総括図を一部加工したものです。

宇美須恵都市計画道路の変更(福岡県決定)
計画図(1/3) S=1/5,000

福岡県都市計画審議会
委員用図面
第3788号



3・3・14-9 大野城長谷線
L=約160m W=27m 4車線

起点：糟屋郡宇美町貴船三丁目

終点：糟屋郡宇美町宇美六丁目

終点：糟屋郡宇美町宇美三丁目

起点：糟屋郡宇美町宇美六丁目

3・4・14-11 下宇美辻荒木線
L=約1600m W=17m 2車線

3・3・14-8 辻荒木佐谷線 L=約2,340m W=27m 4車線

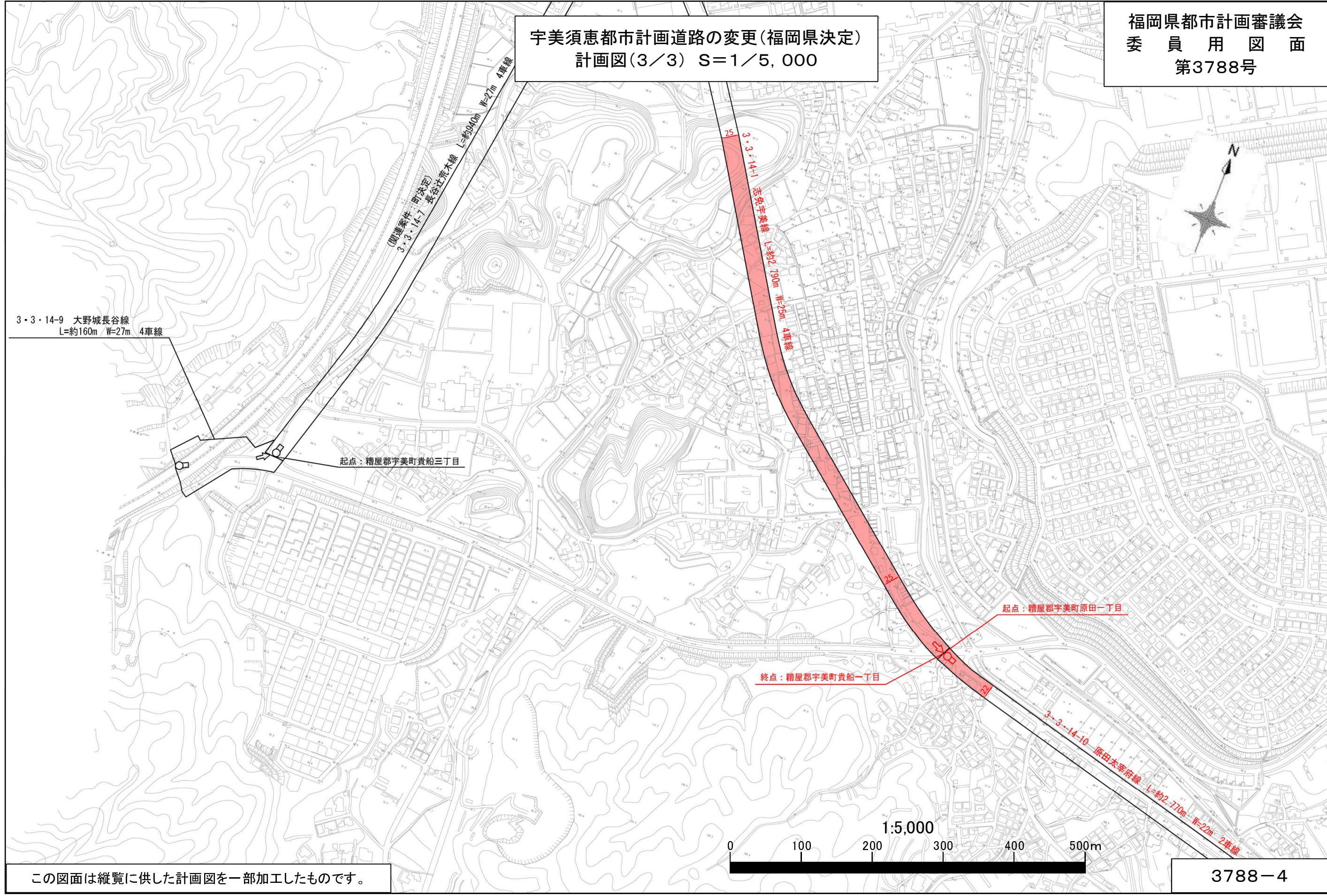
3・3・14-1 志免宇美線 L=約2,190m W=25m 4車線

(関連案件：町決定)
3・3・14-7 集合辻荒木線 L=約940m W=27m 4車線

この図面は縦覧に供した計画図を一部加工したものです。

宇美須恵都市計画道路の変更(福岡県決定)
計画図(3/3) S=1/5,000

福岡県都市計画審議会
委員用図面
第3788号

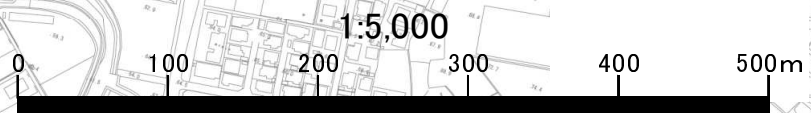
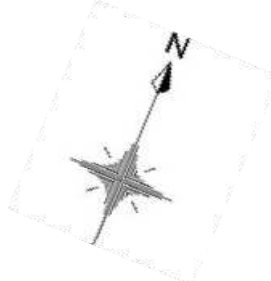
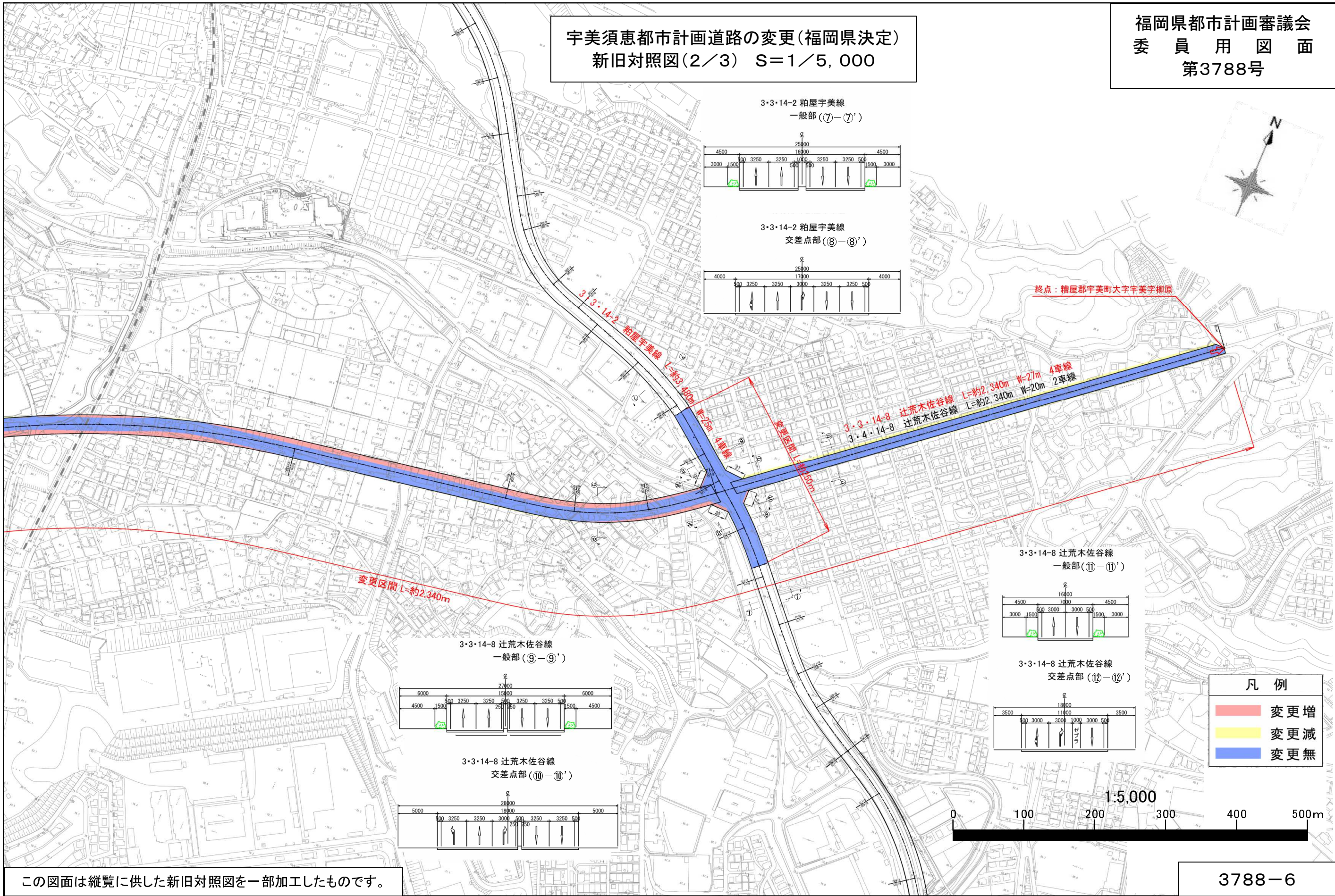


この図面は縦覧に供した計画図を一部加工したものです。

3788-4

宇美須恵都市計画道路の変更(福岡県決定)
 新旧対照図(2/3) S=1/5,000

福岡県都市計画審議会
 委員用図面
 第3788号



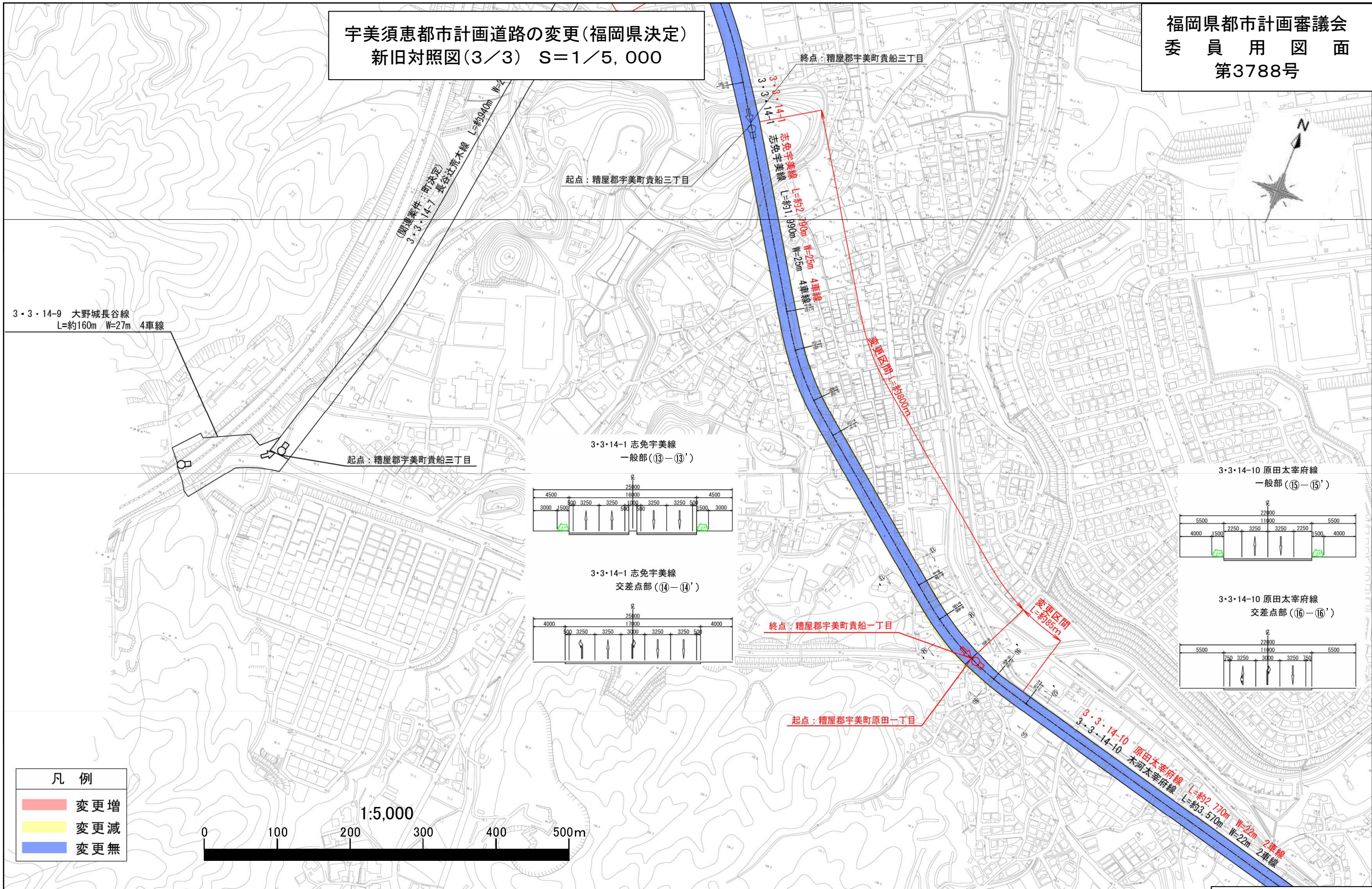
凡例

	変更増
	変更減
	変更無

この図面は縦覧に供した新旧対照図を一部加工したものです。

宇美須恵都市計画道路の変更(福岡県決定)
新旧対照図(3/3) S=1/5,000

福岡県都市計画審議会
委員用図面
第3788号



この図面は縦覧に供した新旧対照図を一部加工したものです。